

# 田主丸総合支所庁舎等清掃業務 仕様書

## 第1条 【目的】

田主丸総合支所庁舎内外及びこれに付随する諸施設等の維持・保全・環境衛生に留意するとともに、庁舎利用並びに来庁者のために常に清潔かつ快適な環境を保持することを目的とする。

## 第2条 【委託場所】

- (1) 所在地 久留米市田主丸町田主丸459-11
- (2) 施設名 久留米市田主丸総合支所庁舎、北館

## 第3条 【履行期間】

令和5年4月1日から令和8年3月31日まで

## 第4条 【清掃業務の範囲】

清掃の対象となる部分及び回数は、「清掃業務作業要領」による。

## 第5条 【作業時間】

- (1) 日常清掃は、閉庁時間帯（午後5時15分から午前8時30分まで）に完了すること。
- (2) 日常巡回清掃は、開庁時間帯（午前8時30分から午後5時15分まで）に適宜実施し、美観の保持に努めること。
- (3) 定期清掃は、原則として閉庁日に実施すること。

## 第6条 【業務の委託に関する基本事項】

- (1) 受注者は、誠意をもって受託場所の美観保持について、本仕様書及び清掃業務作業要領等に基づき、信義を重んじ善良な管理者の注意をもって誠実に遂行しなければならない。
- (2) 受注者は、業務の総括及び指揮監督その他一切の事項を処理する作業責任者を1名配置するものとする。
- (3) 受注者は、年間及び月間作業計画表を市に提出し、承諾を受けるものとする。また月毎に業務を終了したときは定期報告書を作成し、市に提出するものとする。
- (4) 作業員は、市が許可した統一した作業服を着用するものとし、事故防止・機密保持を厳守するとともに、常に言語・態度を良くし、職員・来庁者に不快の念を与えないようにしなければならない。
- (5) 設備機器及び備品その他の破損箇所を発見したときは、ただちに市に報告しなければならない。
- (6) 清掃業務に係る電気、水道及びガスの料金については、市の負担とする。
- (7) 清掃業務に必要な機材・器具・消耗品・作業服等は受注者の負担とする。
- (8) 使用する資機材は、品質良好なものを使用するものとし、また、受注者の責任において使用場所に最適なものを的確に選択し、使用する。
- (9) 便所内の石鹼・石鹼液・トイレトペーパー等衛生品の有無を随時点検し、使用に支障がないよう補充するものとする。

- (10) 汚物袋・石鹼・石鹼液・トイレトペーパーは受託者の負担とする。ただし、ごみ袋（市指定）については、市の負担とする。
- (11) 業務の実施にあたり知り得ることのできる秘密事項を一切漏らさないこと。また、契約の終了後においても同様とする。
- (12) 業務を遂行するにあたって、労働基準法、その他関係諸法令を順守すること。
- (13) 受注者の従業員が、施設の駐車場を使用する場合、使用料を負担しなければならない。  
なお、使用料の金額については、別途通知することとする。

#### 第7条 【特記事項】

清掃業務作業要領に示す清掃作業の内容については、「建築保全業務共通仕様書 平成25年版」(国土交通省大臣官房官庁営繕部監修) 第4編清掃第2章「建物内部の清掃」および第3章「建物外部の清掃」による。

#### 第8条 【暴力団排除に関する事項】

- (1) 暴力団から不当要求を受けた場合は、毅然として拒否し、その旨を速やかに久留米市に報告するとともに、所轄の警察署に届出を行い、捜査上必要な協力を行うこと。
- (2) 暴力団等から不当要求による被害又は履行妨害を受けた場合は、その旨を速やかに久留米市に報告するとともに、所轄の警察署に被害届けを提出すること。
- (3) 排除対策を講じたにもかかわらず、工事に遅れが生じるおそれがある場合は、速やかに久留米市と工程に関する協議を行うこと。

#### 第9条 【障害を理由とする差別の解消の推進に関する法律に関する事項】

- (1) 障害者差別解消法に基づき、市及び事業者に対し禁止が義務づけられている、障害者への「不当な差別的取扱い」を行わないこと。
- (2) その提供が法的義務とされた市の取扱いに準じて、障害者への「合理的配慮の提供」について遺漏なきよう努めること。

# 田主丸総合支所庁舎等清掃業務 設計書

## 1 田主丸総合支所 本館

清掃区分	区分	部屋名称	床種別	面積等	日数
日常清掃 (床)	玄関ホール	(支所部分)待合ロビー (共用部分)風除室	硬質床	150.12㎡	243
	事務室	(支所部分)休憩室1・2F、更衣室1・2F (保健センター)検査準備室	弾性床	129.25㎡	243
		(保健センター)調理実習室	弾性床	96.98㎡	104
		(共用部分)受付	弾性床	3.92㎡	104
		(支所部分)管理人室	弾性床	10.14㎡	104
		(包括支援センター)地域包括センター	繊維床	60.50㎡	243
		(支所部分)放送室及び事務室1・2F	繊維床	509.04㎡	104
	会議室	(保健センター)授乳室、相談室、診断室1・2 (包括支援センター)相談室	弾性床	57.19㎡	243
		(保健センター)多目的室、研修室 (支所部分)防災ルーム (多目的運動室)柔道室	弾性床	724.45㎡	104
		(支所部分)相談室1及び2、大会議室	繊維床	122.93㎡	104
	廊下ELVホール	(保健センター)1F廊下 (共用部分)1F廊下、2F廊下2、2Fホール	弾性床	226.11㎡	243
		(支所部分)2F廊下1、待合通路	繊維床	127.84㎡	243
	便所・洗面所	(支所部分)WC1・2F (保健センター)WC(男・女) (多目的運動室)WC (共用部分)WC(男・女)1・2F、M-WC1・2F	弾性床	155.04㎡	243
	エレベーター	(共用部分)EV	—	1台	243
階段	(共用部分)A階段、B階段	弾性床	61.42㎡	243	
シャワー	(多目的運動室)シャワー室 (支所部分)シャワー室	弾性床	6.00㎡	104	
脱衣	(多目的運動室)更衣室	弾性床	23.27㎡	104	
日常清掃 (床以外)	玄関ホール	(支所部分)待合ロビー (共用部分)風除室		150.12㎡	243
	廊下ELVホール	(保健センター)1F廊下 (共用部分)1F廊下、2F廊下2、2Fホール (支所部分)2F廊下1、待合通路		353.95㎡	243
	便所・洗面所	(支所部分)WC1・2F (保健センター)WC(男・女) (多目的運動室)WC (共用部分)WC(男・女)1・2F、M-WC1・2F		155.04㎡	243
	エレベーター	(共用部分)EV		1台	243
	階段	(共用部分)A階段、B階段		61.42㎡	243
日常巡回 清掃	玄関ホール	(支所部分)待合ロビー (共用部分)風除室		150.12㎡	243
	便所・洗面所	(支所部分)WC1・2F (保健センター)WC(男・女) (多目的運動室)WC (共用部分)WC(男・女)1・2F、M-WC1・2F		155.04㎡	243
定期清掃 (床)	玄関ホール	(支所部分)待合ロビー	硬質床	138.39㎡	2
		(共用部分)風除室	硬質床	11.73㎡	3
	事務室	(支所部分)休憩室1・2F、更衣室1・2F、管理人室 (保健センター)検査準備室、調理実習室 (共用部分)受付	弾性床	240.29㎡	2
		(包括支援センター)地域包括センター (支所部分)放送室及び事務室1・2F	繊維床	569.54㎡	2
		(保健センター)授乳室、相談室、診断室1・2、多目的室、研修室 (多目的運動室)柔道室	弾性床	739.94㎡	1
	会議室	(支所部分)防災ルーム (包括支援センター)相談室	弾性床	41.70㎡	2
		(支所部分)相談室1及び2、大会議室	繊維床	122.93㎡	2
		(共用部分)2F廊下2、2Fホール (共用部分)1F廊下	弾性床	144.48㎡	3
	廊下ELVホール	(支所部分)2F廊下1、待合通路	繊維床	127.84㎡	2
		(共用部分)EV	—	1台	2
階段	(共用部分)A階段、B階段	弾性床	61.42㎡	3	
定期清掃 (その他)	エアコンフィルター		一式	1	
ごみ運搬 処理	窓ガラス		一式	3	
	中継所から集積所までの運搬			2,505.24㎡	243
	梱包			2,505.24㎡	243

# 田主丸総合支所庁舎等清掃業務 設計書

## 2 田主丸総合支所 北別館

清掃区分	区分	部屋名称	床種別	面積等	日数
日常清掃 (床)	事務室	事務所	弾性床	119.00m <sup>2</sup>	24
	便所・洗面所	便所	硬質床	12.66m <sup>2</sup>	24
日常清掃 (床以外)	事務室	事務所		119.00m <sup>2</sup>	24
	便所・洗面所	便所		12.66m <sup>2</sup>	24
日常巡回 清掃	便所・洗面所	便所(男・女・多目的)		12.66m <sup>2</sup>	24

注) 清掃業務の積算については、国土交通省大臣官房官庁営繕部監修の「建築保全業務積算基準」および「建築保全業務積算要領」に準ずる。

清掃員A: 1級ビルクリーニング技能士の資格を有する者又は清掃業務について作業の内容判断ができる技術力及び作業の指導等の総合的な技能を有し、実務経験6年以上程度の者

清掃員B: 2級ビルクリーニング技能士の資格を有する者、3級ビルクリーニング技能士の資格取得後実務経験2年以上程度の者又は清掃業務について作業の内容判断ができる技術力及び必要な技能を有し実務経験3年以上6年未満程度の者

清掃員C: 清掃業務について、清掃員A又は清掃員Bの指示に従って作業を行う能力を有し、実務経験3年未満程度の者

清掃業務作業要領

施設名称	田主丸総合支所本館、北別館
------	---------------

1 田主丸総合支所本館

区分	階数	部屋名称	床種別	面積等	日常清掃(床)		日常清掃(床以外)		日常巡回清掃		備考
					周期	作業内容	周期	作業内容	周期	作業内容	
玄関ホール	1	(支所部分) 待合ロビー	硬質床	138.39	1/日	除塵、部分水拭き	1/日	フロアマット除塵、扉ガラス部分拭き、什器備品・金属部分除塵、ごみ収集	1/日	ごみ収集、フロアマット除塵	
	1	(共用部分) 風除室	硬質床	11.73							
事務室	1	(支所部分) 休憩室	弾性床	27.63	1/日	除塵、部分水拭き	-	-	-	-	
	2	(支所部分) 更衣室	弾性床	19.90							
	2	(支所部分) 休憩室	弾性床	29.96							
	1	(保健センター) 検査準備室	弾性床	26.73							
	2	(保健センター) 調理実習室	弾性床	96.98	2/週						
	1	(支所部分) 更衣室	弾性床	25.03	1/日						
	1	(支所部分) 管理人室	弾性床	10.14	2/週						
	1	(共用部分) 受付	弾性床	3.92	2/週						
	1	(包括支援センター) 地域包括センター	繊維床	60.50	1/日	除塵	-	-	-	-	
	2	(支所部分) 放送室及び事務室	繊維床	20.49							
1	(支所部分) 事務室	繊維床	292.00	2/週							
2	(支所部分) 事務室	繊維床	196.55								
会議室	1	(保健センター) 授乳室	弾性床	9.06	1/日	除塵、部分水拭き	-	-	-	-	
	1	(保健センター) 相談室	弾性床	14.71							
	1	(保健センター) 診断室1・2	弾性床	26.47							
	1	(包括支援センター) 相談室	弾性床	6.95							
	1	(保健センター) 多目的室	弾性床	170.63	2/週	-	-	-	-	-	
	2	(保健センター) 研修室	弾性床	63.65							
	2	(支所部分) 防災ルーム	弾性床	34.75							
	2	(多目的運動室) 柔道室	弾性床	455.42							
1	(支所部分) 相談室1及び2	繊維床	12.27	2/週	除塵						
2	(支所部分) 大会議室	繊維床	110.66								
廊下・エレベータホール	1	(保健センター) 廊下	弾性床	14.25	1/日	除塵、部分水拭き	1/日	ごみ収集	-	-	
	1	(共用部分) 廊下	弾性床	67.38							
	2	(共用部分) 廊下2	弾性床	67.42							
	2	(共用部分) ホール	弾性床	77.06	1/日	除塵	-	-	-	-	
	2	(支所部分) 廊下1、待合通路	繊維床	127.84							
便所・洗面所	1	(支所部分) WC	弾性床	5.06	1/日	除塵、全面水拭き	1/日	ごみ収集、扉・便所面台へだて部分拭き、洗面台及び水栓拭き、鏡拭き、衛生陶器洗浄、衛生消耗品補充及び汚物収集	1/日	ごみ収集、衛生消耗品補充、汚物収集	
	2	(支所部分) WC	弾性床	5.90							
	1	(保健センター) WC(男・女)	弾性床	27.67							
	2	(多目的運動室) WC	弾性床	5.87							
	1	(共用部分) WC(男・女)	弾性床	45.80							
	1	(共用部分) M-WC	弾性床	9.47							
	2	(共用部分) WC(男・女)	弾性床	45.80							
2	(共用部分) M-WC	弾性床	9.47								
エレベーター	-	(共用部分) EV	-	1台	1/日	除塵、部分水拭き	1/日	壁・扉・操作盤部分拭き、及び扉溝除塵	-	-	
階段	1・2	(共用部分) A階段	弾性床	30.91	1/日	除塵、部分水拭き	1/日	窓台除塵及び拭き	-	-	
	1・2	(共用部分) B階段	弾性床	30.51							
シャワー	2	(多目的運動室) シャワー室	弾性床	4.58	2/週	洗浄	-	-	-	-	
	1	(支所部分) シャワー室	弾性床	1.42							
脱衣	2	(多目的運動室) 更衣室	弾性床	23.27	2/週	除塵、拭き	-	-	-	-	

※周期について、「2/週」は、1週間に2回(年間104回)実施。

2 田主丸総合支所北別館

区分	階数	部屋名称	床材	面積等	日常清掃(床)		日常清掃(床以外)		日常巡回清掃		備考
					周期	作業内容	周期	作業内容	周期	作業内容	
事務室	2	(北別館) 事務所	弾性床	119.00	2/月	除塵、部分水拭き	2/月	ごみ収集	-	-	
便所・洗面所	2	(北別館) WC	硬質床	12.66	2/月	除塵、全面水拭き	2/月	ごみ収集、扉・便所面台へだて部分拭き、洗面台及び水栓拭き、鏡拭き、衛生陶器洗浄、ごみ収集、衛生消耗品補充及び汚物収集	2/月	床部分水拭き、洗面台拭き、鏡拭き及び衛生陶器洗浄、ごみ収集、衛生消耗品補充、汚物収集	

※周期について、「2/月」は、1カ月に2回(年間24回)実施。

清掃業務作業要領

施設名称	田主丸総合支所本館、北別館
------	---------------

1 田主丸総合支所本館

区分	階数	部屋名称	床種別	面積等	定期清掃(床)		備考
					周期	作業内容	
玄関ホール	1	(支所部分)待合ロビー	硬質床	138.39	2/年	床材洗剤洗浄および樹脂ワックス仕上げ	
	1	(共用部分)風除室	硬質床	11.73	3/年		
事務室	1	(支所部分)休憩室	弾性床	27.63	2/年	床材洗剤洗浄および樹脂ワックス仕上げ	
	2	(支所部分)更衣室	弾性床	19.90			
	2	(支所部分)休憩室	弾性床	29.96			
	1	(支所部分)管理人室	弾性床	10.14			
	1	(保健センター)検査準備室	弾性床	26.73			
	2	(保健センター)調理実習室	弾性床	96.98			
	1	(支所部分)更衣室	弾性床	25.03			
	1	(共用部分)受付	弾性床	3.92			
	2	(支所部分)放送室及び事務室	繊維床	20.49			
1	(支所部分)事務室	繊維床	292.00				
2	(支所部分)事務室	繊維床	196.55				
会議室	1	(包括支援センター)相談室	弾性床	6.95	2/年	床材洗剤洗浄および樹脂ワックス仕上げ	
	2	(支所部分)防災ルーム	弾性床	34.75			
	1	(保健センター)授乳室	弾性床	9.06	1/年		
	1	(保健センター)相談室	弾性床	14.71			
	1	(保健センター)診断室1・2	弾性床	26.47			
	1	(保健センター)多目的室	弾性床	170.63			
	2	(保健センター)研修室	弾性床	63.65			
	2	(多目的運動室)柔道室	弾性床	455.42			
	1	(支所部分)相談室1及び2	繊維床	12.27			
2	(支所部分)大会議室	繊維床	110.66				
廊下・エレベータホール	1	(共用部分)廊下	弾性床	67.38	2/年	床材洗剤洗浄および樹脂ワックス仕上げ	
	2	(共用部分)廊下2	弾性床	67.42	3/年		
	2	(共用部分)ホール	弾性床	77.06	3/年		
	2	(支所部分)廊下1、待合通路	繊維床	127.84	2/年		
エレベーター	-	(共用部分)EV	-	2.63	2/年	床材洗剤洗浄および樹脂ワックス仕上げ	
階段	1・2	(共用部分)A階段	弾性床	30.91	3/年	床材洗剤洗浄および樹脂ワックス仕上げ	
	1・2	(共用部分)B階段	弾性床	30.51			

清掃業務作業要領

施設名称	田主丸総合支所本館、北別館
------	---------------

1 田主丸総合支所本館

定期清掃(その他)				
項目	作業内容	数量	周期	備考
エアコンフィルター	清掃	一式	1/年	
窓ガラス	洗淨	一式	3/年	

ごみ運搬処理				
項目	作業内容	数量	周期	備考
ごみ運搬処理	中継所から集積所までの運搬	2,505.24m <sup>2</sup>	1/日	
	梱包	2,505.24m <sup>2</sup>	1/日	

## 久留米市田主丸総合支所定期清掃年間計画書

		4月	5月	6月	7月	8月	9月	10月	11月	12月	1月	2月	3月	
庁舎 床清掃	総合支所部分					○						○		年2回
	保健センター部分									○				年1回
	地域包括センター部分					○						○		年2回
	多目的運動室部分									○				年1回
	共用部分		○				○				○			年3回
庁舎 ガラス清掃	一式		○				○			○				年3回
空調機等 フィルター清掃	全館						○							年1回



# 仕 様 書

工事名 田主丸地域保健センター等 殿  
複合施設建設機械設備工事

受注先 \_\_\_\_\_ 殿

品名 設備用エアコン  
ビル用マルチエアコン  
店舗用エアコン  
ルームエアコン

概 要

-----  
 -----  
 -----  
 -----  
 -----  
 -----

特記事項

-----  
 -----  
 -----

図面来歴	工事番号		検 図		担 当	営 業
					折出	瀬戸下
	ダイキン工業株式会社					
	法定冷凍トン数	対象機種	平成	年	月	日
製造届	20トン以上50トン未満	_____	番 号			
許可申請	50トン以上	_____	DS12235B			

系統記号	機種名	台数	備考
ACP-1	SZVYCP450G	2	* 公共建築工事標準仕様 室内機:ファンモータ1サイズアップ(2.2kw→3.7kw) 室外機:防振架台付
ACP-2	RXUP224C	1	現地接続配管キット・防振架台付
ACP-2-1	FXYKP22B	1	
ACP-2-2	FXYCP22M	1	
ACP-2-3	FXYCP28M	1	
ACP-2-4	FXYCP36M	1	
ACP-2-5	FXYCP56M	1	
ACP-3	SZZC224CAW	2	* 4台同時運転
ACP-4	SZZC224CAM	1	* トリプル同時運転
ACP-5	SZZG224CAM	1	* トリプル同時運転
ACP-6	SZZC224CAD	2	* ツイン同時運転
ACP-7	SZZM224CA	1	室内機:集中接続用アダプタ付
ACP-8	SZZC140CAD	4	* ツイン同時運転
ACP-9	SZZG140CAD	1	* ツイン同時運転
ACP-10	SZZC140CA	1	
ACP-11	SZZC112CAD	7	* ツイン同時運転
ACP-12	SZZC112CA	2	
ACP-13	SZZM112CA	1	
ACP-14	SZZC80CATD	3	* ツイン同時運転
ACP-15	SZZG80CATD	1	* ツイン同時運転
ACP-16	SZZM63CAT	1	
ACP-17	SZZM50CAT	1	
ACP-18	SZZC50CAT	1	
ACP-19	SZZC45CAT	1	
ACP-20	SZZC40CAT	1	
ACP-21	SZZG40CAT	1	
ACR-1	S28NCV	8	室内機:集中接続用アダプタ付
	DCS601C1	1	* 集中管理コントローラ
	DCS003A1R	1	* デマンド機能ソフト

仕様書番号 DS12235B

# 完成図面

FINISHED DRAWINGS

御注文元  
CUSTOMER

御中

納入先  
SUPPLIER



三菱電機株式会社

MITSUBISHI ELECTRIC CORPORATION

田主丸地域保健センター等複合施設建設機械設備工事

No.	記号	品名	形名	台数	部屋名
1	HEU-1	業務用吊钩 天吊埋込形 マイコンタイプ	LGH-100RX5	6	1階地域保健センター
2			LGH-100RX5		多目的室
3			LGH-100RX5		
4		防振吊金具 4個入り	PZ-304BK2	6	
5		テラックスリモン マイコンタイプ 専用	PGL-60DR	6	
6			PGL-60DR		
7	HEU-2	業務用吊钩 天吊埋込形 マイコンタイプ	LGH-80RX5	2	2階支所
8			LGH-80RX5		会議室
9			LGH-80RX5		
10		防振吊金具 4個入り	PZ-304BK2	2	
11		テラックスリモン マイコンタイプ 専用	PGL-60DR	2	
12			PGL-60DR		
13	HEU-3	業務用吊钩 天吊埋込形 マイコンタイプ	LGH-80RX5	1	1階コミュニティセンター
14			LGH-80RX5		会議室 2
15			LGH-80RX5		
16		防振吊金具 4個入り	PZ-304BK2	1	
17		テラックスリモン マイコンタイプ 専用	PGL-60DR	1	
18			PGL-60DR		
19	HEU-4	業務用吊钩 天吊埋込形 マイコンタイプ	LGH-65RX5	1	1階支所 待合ロビー
20			LGH-65RX5		
21			LGH-65RX5		
22		防振吊金具 4個入り	PZ-154BK2	1	
23		テラックスリモン マイコンタイプ 専用	PGL-60DR	1	
24			PGL-60DR		
25	HEU-5	業務用吊钩 天吊埋込形 マイコンタイプ	LGH-65RX5	1	1階コミュニティセンター
26			LGH-65RX5		会議室 1
27			LGH-65RX5		
28		防振吊金具 4個入り	PZ-154BK2	1	
29		テラックスリモン マイコンタイプ 専用	PGL-60DR	1	
30			PGL-60DR		
31	HEU-6	業務用吊钩 天吊埋込形 マイコンタイプ	LGH-50RX5	1	1階コミュニティセンター
32			LGH-50RX5		会議室 3
33			LGH-50RX5		
34		防振吊金具 4個入り	PZ-154BK2	1	

田主丸地域保健センター等複合施設建設機械設備工事

No.	記号	品名	形名	台数	部屋名
35		テラックスリモン マイコンタイプ専用	PGL-60DR	1	
36			PGL-60DR		
37	HEU-7	業務用ロスタイ 天吊埋込形 マイコンタイプ	LGH-50RX5	3	1階支所 事務室南×3
38			LGH-50RX5		
39			LGH-50RX5		
40		防振吊金具 4個入り	PZ-154BK2	3	
41		テラックスリモン マイコンタイプ専用	PGL-60DR	3	
42			PGL-60DR		
43	HEU-8	業務用ロスタイ 天吊埋込形 マイコンタイプ	LGH-35RX5	1	2階支所 事務室(東)
44			LGH-35RX5		
45			LGH-35RX5		
46		防振吊金具 4個入り	PZ-154BK2	1	
47		テラックスリモン マイコンタイプ専用	PGL-60DR	1	
48			PGL-60DR		
49	HEU-9	業務用ロスタイ 天吊埋込形 マイコンタイプ	LGH-50RX5	4	2階地域保健センター
50			LGH-50RX5		研修室×2
51			LGH-50RX5		調理実習室×2
52		防振吊金具 4個入り	PZ-154BK2	4	
53		テラックスリモン マイコンタイプ専用	PGL-60DR	4	
54			PGL-60DR		
55	HEU-10	業務用ロスタイ 天吊埋込形 マイコンタイプ	LGH-35RX5	1	1階コミュニティセンター
56			LGH-35RX5		談話室
57			LGH-35RX5		
58		防振吊金具 4個入り	PZ-154BK2	1	
59		テラックスリモン マイコンタイプ専用	PGL-60DR	1	
60			PGL-60DR		
61	HEU-11	業務用ロスタイ 天吊埋込形 マイコンタイプ	LGH-50RX5	2	1階コミュニティセンター
62			LGH-50RX5		和室10帖
63			LGH-50RX5		和室8帖
64		防振吊金具 4個入り	PZ-154BK2	2	
65		テラックスリモン マイコンタイプ専用	PGL-60DR	2	
66			PGL-60DR		
67	HEU-12	業務用ロスタイ 天吊埋込形 マイコンタイプ	LGH-35RX5	2	2階支所
68			LGH-35RX5		事務室(中)

田主丸地域保健センター等複合施設建設機械設備工事

No.	記号	品名	形名	台数	部屋名
69			LGH-35RX5		事務室(西)
70		防振吊金具 4個入り	PZ-154BK2	2	
71		デラックスリモン マイコンタイプ専用	PGL-60DR	2	
72			PGL-60DR		
73	HEU-13	業務用ロスタイ 天吊埋込形 マイコンタイプ	LGH-25RX5	2	1階支所 休憩室
74			LGH-25RX5		2階支所 休憩室
75			LGH-25RX5		
76		防振吊金具 4個入り	PZ-154BK2	2	
77		デラックスリモン マイコンタイプ専用	PGL-60DR	2	
78			PGL-60DR		
79	HEU-14	業務用ロスタイ 天吊埋込形 マイコンタイプ	LGH-15RX5	7	1階地域保健センター
80			LGH-15RX5		授乳室・相談室・診察室1, 2
81			LGH-15RX5		1階支所
82		防振吊金具 4個入り	PZ-54BK2	7	事務室北×2
83		デラックスリモン マイコンタイプ専用	PGL-60DR	7	1階コミュニティセンター
84			PGL-60DR		事務室
85	HEU-15	業務用ロスタイ 天吊埋込形 マイコンタイプ	LGH-15RX5	1	1階地域包括支援センター
86			LGH-15RX5		
87			LGH-15RX5		
88		防振吊金具 4個入り	PZ-54BK2	1	
89		デラックスリモン マイコンタイプ専用	PGL-60DR	1	
90			PGL-60DR		
91	HEU-16	ダケ外用ロスタイ 天井埋込形 フラットインテリアタイプ	VL-130ZS2	1	2階支所 応接コーナー
92		24時間換気専用コントロールスイッチ	P-04SWL	1	
93	HEU-17	ダケ外用ロスタイ 天井埋込形 フラットインテリアタイプ	VL-130ZS2	3	1階支所 相談室1・2
94		24時間換気専用コントロールスイッチ	P-04SWL	3	1階地域包括支援センター 相談室
95	HEU-18	ダケ外用ロスタイ 天井埋込形 フラットインテリアタイプ	VL-100ZS2	4	1階支所 金融機関
96		24時間換気専用コントロールスイッチ	P-04SWL	4	2階支所 防災ルーム・放送室・放送事務室
97	HEU-19	ダケ外用ロスタイ 天井埋込形 フラット格子タイプ	VL-08ZJ	3	1階共用 受付
98		24時間換気専用コントロールスイッチ	P-04SWL	3	1階支所 管理人室・夜間受付
99	HEU-20	設備用ロスタイ 床置形	LF-200X-60	2	2階多目的運動室系統
100			LF-200X-60		(1階空調機械室)
101			LF-200X-60		
102			LF-200X-60		

田主丸地域保健センター等複合施設建設機械設備工事

No.	記号	品名	形名	台数	部屋名
103		マイコン リーフ専用	PZ-52SF3	2	
104	HEU-21	業務用マイコン天吊埋込形マイコンタイプ	LGH-25RX5	1	1階地域保健センター
105			LGH-25RX5		健診準備室
106			LGH-25RX5		
107		防振吊金具 4個入り	PZ-154BK2	1	
108		デスクマイコンマイコンタイプ専用	PGL-60DR	1	
109			PGL-60DR		
110		集中コントローラ	G-150AD	1	1階共用 受付
111		伝送線用給電ユニット	PAC-SC51KU	1	
112		埋込ホック	PAC-YG83UTB	1	
113	FE-1	天井埋込形換気扇 低騒音	VD-23ZB9	1	1階支所 更衣室(東)
114		鋼板製天吊金具 4個入り	P-08TK	1	
115	FE-2	天井埋込形換気扇 低騒音	VD-23ZB9	1	1階支所 更衣室(西)
116		鋼板製天吊金具 4個入り	P-08TK	1	
117	FE-3	天井埋込形換気扇 低騒音インテリ格子タイプ	VD-20ZXP9-C	1	1階共用 自販機
118		鋼板製天吊金具 4個入り	P-08TK	1	
119	FE-4	天井埋込形換気扇 低騒音	VD-18ZC9	2	2階支所 更衣室(東)・(西)
120		鋼板製天吊金具 2個入り	P-02TK	2	
121	FE-5	天井埋込形換気扇 低騒音インテリ格子タイプ	VD-18ZX9-C	2	1階共用WC H-WC
122		鋼板製天吊金具 4個入り	P-08TK	2	2階共用WC H-WC
123	FE-6	天井埋込形換気扇 低騒音	VD-20ZC9	1	1階支所 保管庫
124		鋼板製天吊金具 2個入り	P-02TK	1	
125	FE-7	天井埋込形換気扇 低騒音	VD-18ZC9	1	2階多目的運動室 倉庫
126		鋼板製天吊金具 2個入り	P-02TK	1	
127	FE-8	天井埋込形換気扇 低騒音	VD-20ZC9	1	2階支所 会議室倉庫
128		鋼板製天吊金具 2個入り	P-02TK	1	
129	FE-9	天井埋込形換気扇 低騒音インテリ格子タイプ	VD-18ZX9-C	2	2階多目的運動室 更衣室(南)
130		鋼板製天吊金具 4個入り	P-08TK	2	2階多目的運動室 更衣室(北)
131	FE-10	天井埋込形換気扇 低騒音	VD-15ZC9	1	1階地域保健センター 倉庫(西)
132		鋼板製天吊金具 2個入り	P-04TK	1	
133	FE-11	天井埋込形換気扇 低騒音	VD-13ZC9	2	1階支所 清掃室
134		鋼板製天吊金具 2個入り	P-02TK	2	1階コミュニティセンター 倉庫
135	FE-12	天井埋込形換気扇 低騒音	VD-13ZC9	2	1階地域保健センター 倉庫(東)
136		鋼板製天吊金具 2個入り	P-02TK	2	2階支所 WC(北)

田主丸地域保健センター等複合施設建設機械設備工事

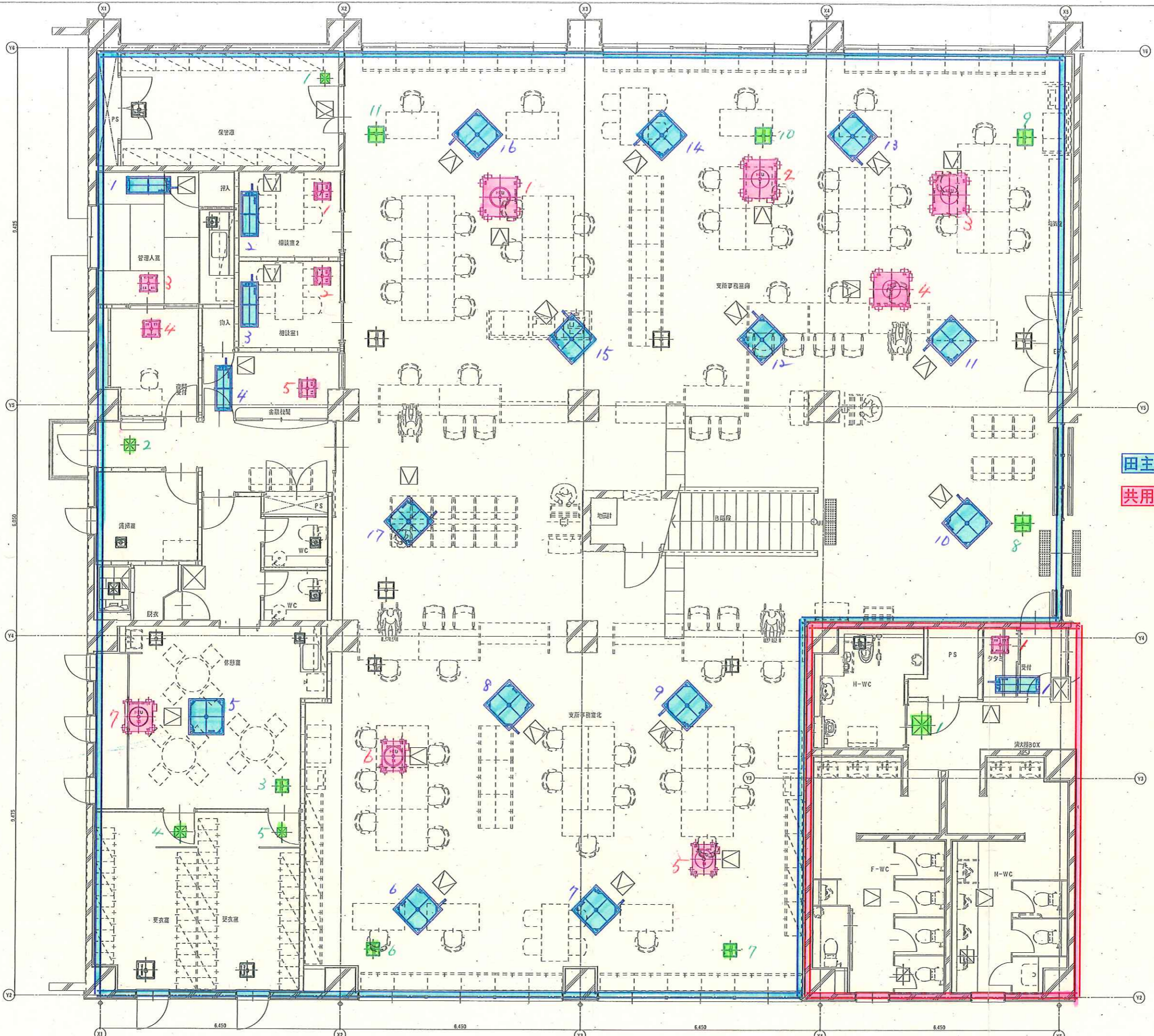
No.	記号	品名	形名	台数	部屋名
137	FE-13	天井埋込形換気扇 低騒音	VD-13ZC9	5	1階支所 WC(北)・(南)、2階支所 WC(南)
138		鋼板製天吊金具 2個入り	P-02TK	5	2階多目的運動室 WC(北)・(南)
139	FE-14	天井埋込形換気扇 低騒音オール金属タイプ	VD-13ZY9	6	1階支所 管理人室・休憩室 1階地域保健センター 授乳室
140		鋼板製天吊金具 2個入り	P-03TK2	6	1階地域包括支援センター 休憩室 2階支所 休憩室 1階コミュニティセンター 湯沸室
141	FE-15	*建築工事の為除外			
142	FE-16	*建築工事の為除外			
143	FE-17	ストリートシロッコファン 天吊埋込タイプ 消音形	BFS-90SUC	2	2階地域保健センター
144		防振吊金具	PS-5BK	8	調理実習室×2
145	FE-18	ストリートシロッコファン 天吊埋込タイプ 消音形	BFS-100SUC	1	1階空調機械室
146		防振吊金具	PS-5BK	4	
147	FE-19	ストリートシロッコファン 天吊埋込タイプ 消音形	BFS-50SUC	2	1階共用WC F-WC
148		防振吊金具	PS-5BK	8	2階共用WC F-WC
149	FE-20	ストリートシロッコファン 天吊埋込タイプ 消音形	BFS-50SUC	2	1階共用WC M-WC
150		防振吊金具	PS-5BK	8	2階共用WC M-WC
151	FE-21	ストリートシロッコファン 天吊埋込タイプ 消音形	BFS-50SUC	1	1階地域保健センター F-WC
152		防振吊金具	PS-5BK	4	
153	FE-22	ストリートシロッコファン 天吊埋込タイプ 消音形	BFS-40SUC	1	1階地域保健センター M-WC
154		防振吊金具	PS-5BK	4	
155	FE-23	ストリートシロッコファン 天吊埋込タイプ 消音形	BFS-30SUC	1	1階共用 消火ポンプ室
156		防振吊金具	PS-5BK	4	
157	FE-25	有圧換気扇 低騒音排気専用 单相	EG-45DSB3	2	2階多目的運動室 屋根裏×2
158		有圧換気扇用風圧式ステンレス製シャッター	PS-50SHXA	2	
159		保護ガード ステンレス製	G-50XA	2	
160		温度スイッチ 露出形	FS-6TE1	1	
161	FE-26	有圧換気扇 低騒音ステンレス形单相	EF-20YSXB3	1	屋外 受水槽ポンプ室
162		有圧換気扇用風圧式ステンレス製シャッター	PS-20SHXA	1	
163		保護ガード ステンレス製	G-20XA	1	
164		温度スイッチ 露出形	FS-6TE1	1	
165	FE-27	ストリートシロッコファン 天吊埋込タイプ 消音形	BFS-65SUC	1	2階多目的運動室
166		24時間換気専用コントロールスイッチ	PS-04SWL	1	
167		給排気グリル フィルター付	PZ-10GM	1	
168		給排気グリル フィルター付	PZ-15GM	12	
169		給排気グリル フィルター付	PZ-20GM	14	
170		給排気グリル フィルター付	PZ-25GM	9	



田主丸地域保健センター等複合施設建設機械設備工事

No.	記号	品名	形名	台数	部屋名
171		給排気グリル 消音形	PZ-10FG3	1	
172		給排気グリル 消音形	PZ-15FG3	12	
173		給排気グリル 消音形	PZ-20FG3	14	
174		給排気グリル 消音形	PZ-25FG3	9	
175		SUS防風板付ベント覆い付 キヤリ ワイト 水切	AT-100TCGSJ4	28	
176		SUS防風板付ベント覆い付 キヤリ ワイト 水切	AT-150TCGSJ4	11	
177		SUS防風板付ベント覆い付 キヤリ ワイト 水切	AT-200TCGSJ4	8	
178		SUS防風板付ベント覆い付 キヤリ ワイト 水切	AT-250TCGSJ	14	
179		SUS製ウレザンカバー 防鳥網付	W-50SA	2	
180		SUS製ウレザンカバー 防鳥網付	W-20SA	1	
181					
182					
183					
184					
185					
186					
187					
188					
189					
190					
191					
192					
193					
194					
195					
196					
197					
198					
			見積No. SA231219-2		課長
			作成		担当
			2012 年 11 月 13 日		
			末松九機株式会社		





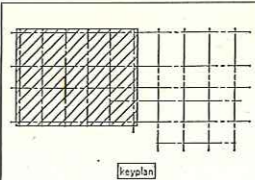
田主丸総合支所  
共用部分

訂正 REVISION	

年月日	2012年08月04日
図号	天フ-1-1

名称	田主丸地域保健センター等複合施設建設機械設備工事
内容	空調設備 1階フィルター清掃図(1)

縮尺	1/50
----	------



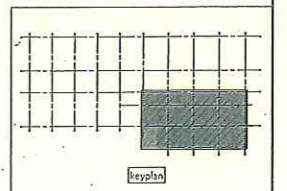
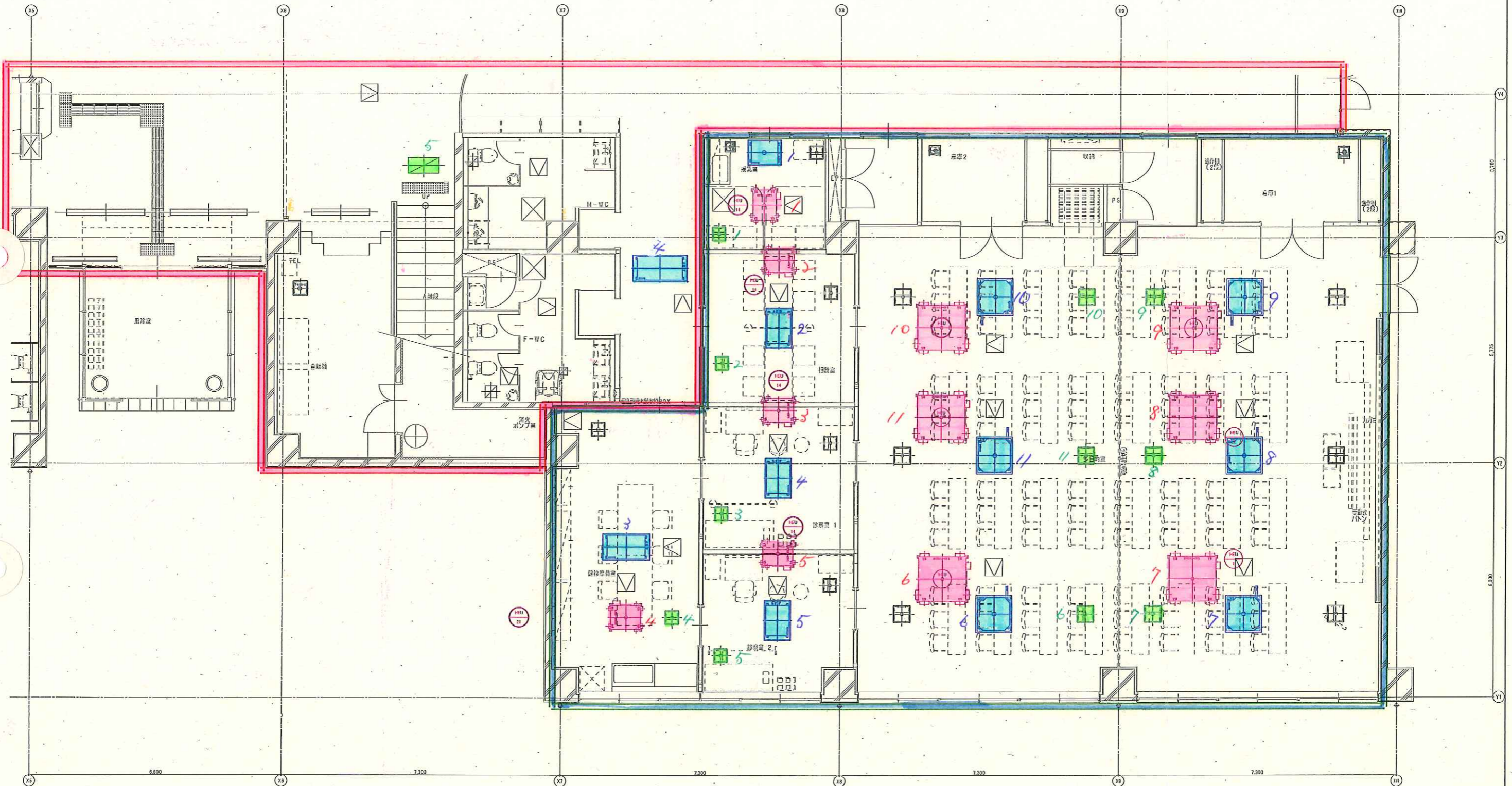






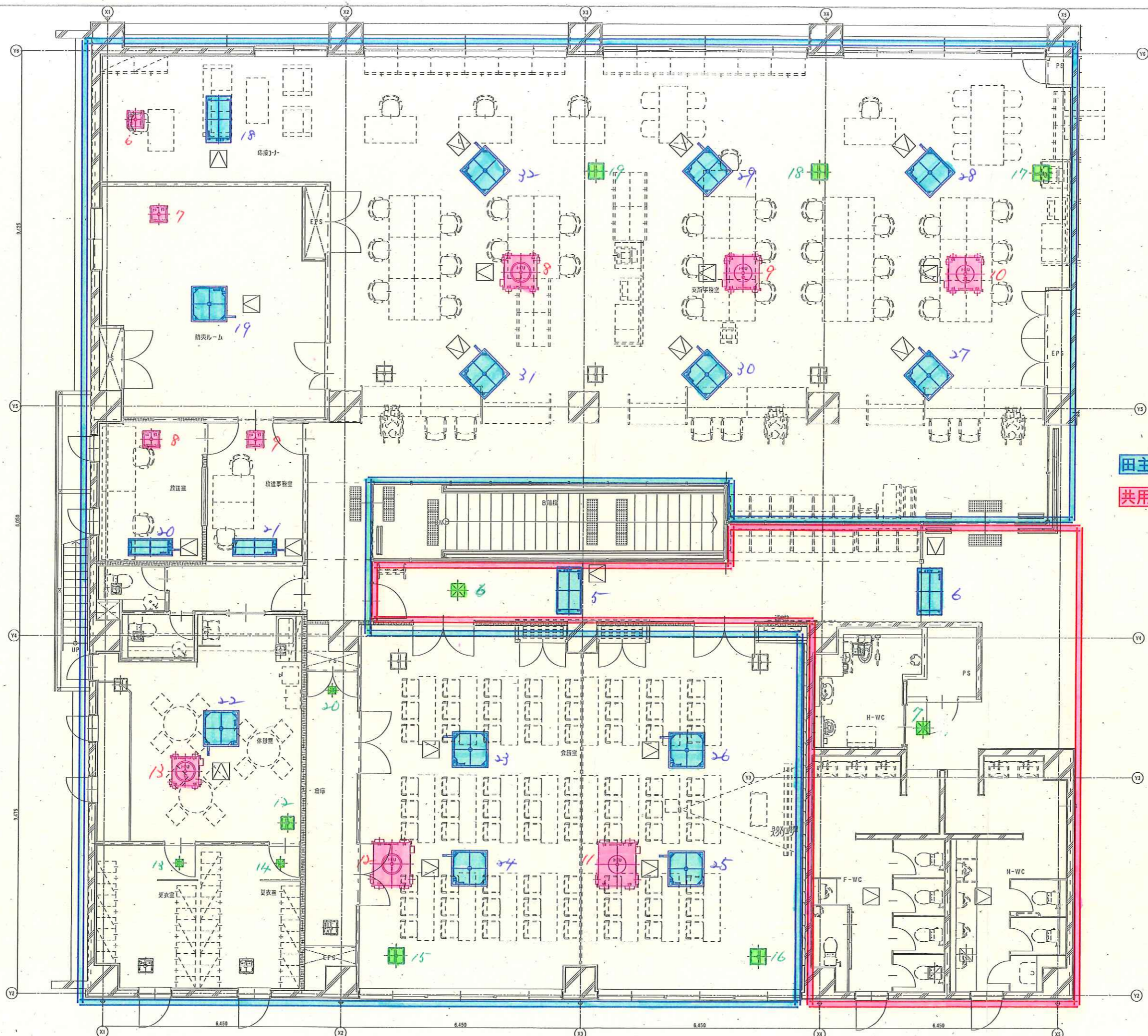
保健センター

共用部分

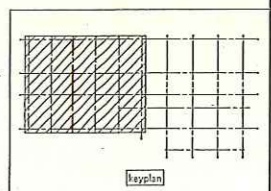


訂正 REVISION	年月日	名称	図番
	2012年07月06日	田主丸地域保健センター等複合施設建設機械設備工事	天プ-1-3
		空調設備 1階フィルター清掃図(3)	1/50

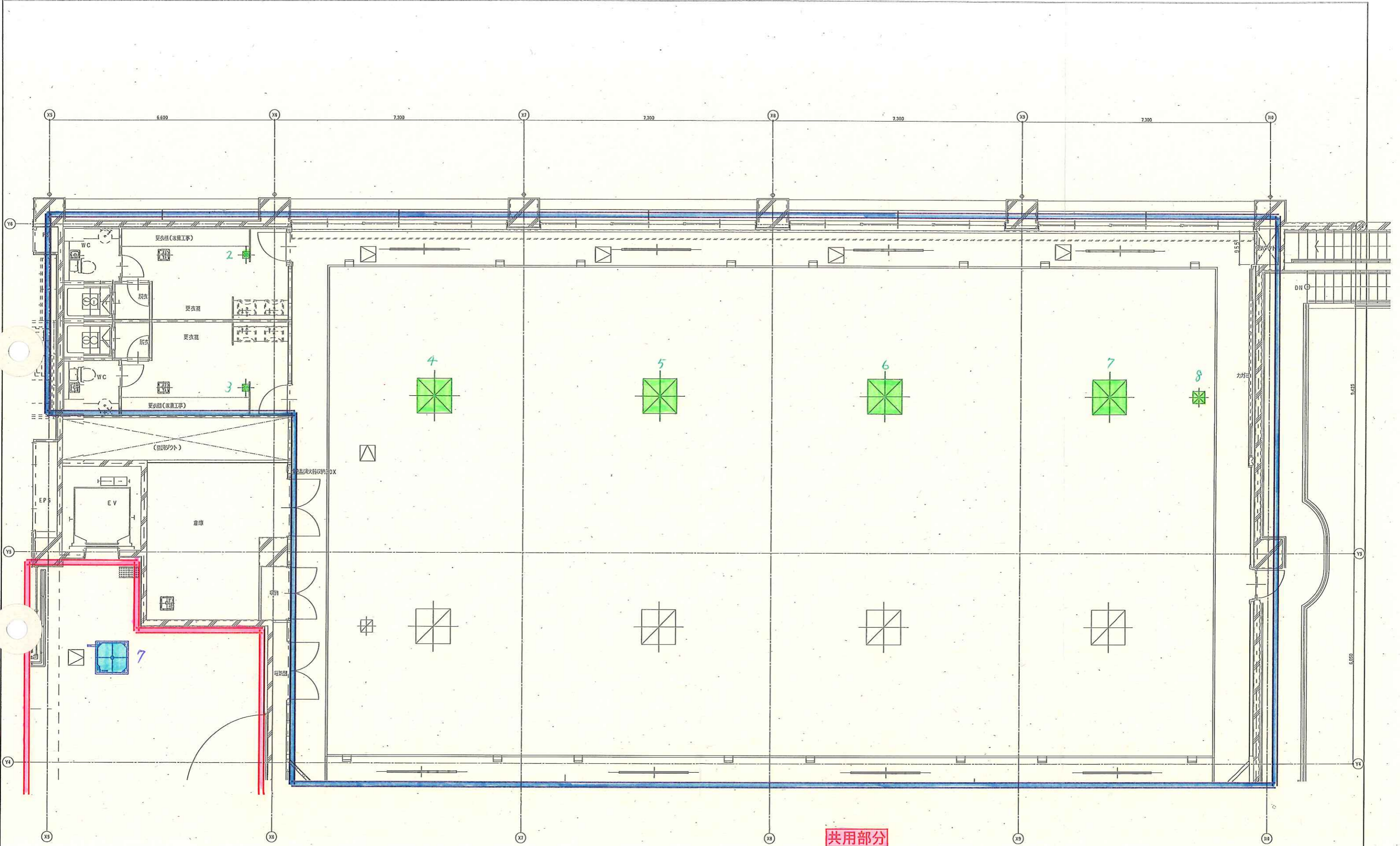




田主丸総合支所  
共用部分







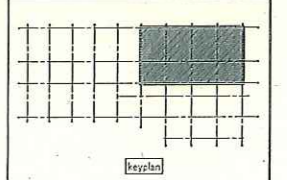
共用部分

多目的運動室

DATE	REVISE		

年月日	2012年07月30日
図号	図面 設備

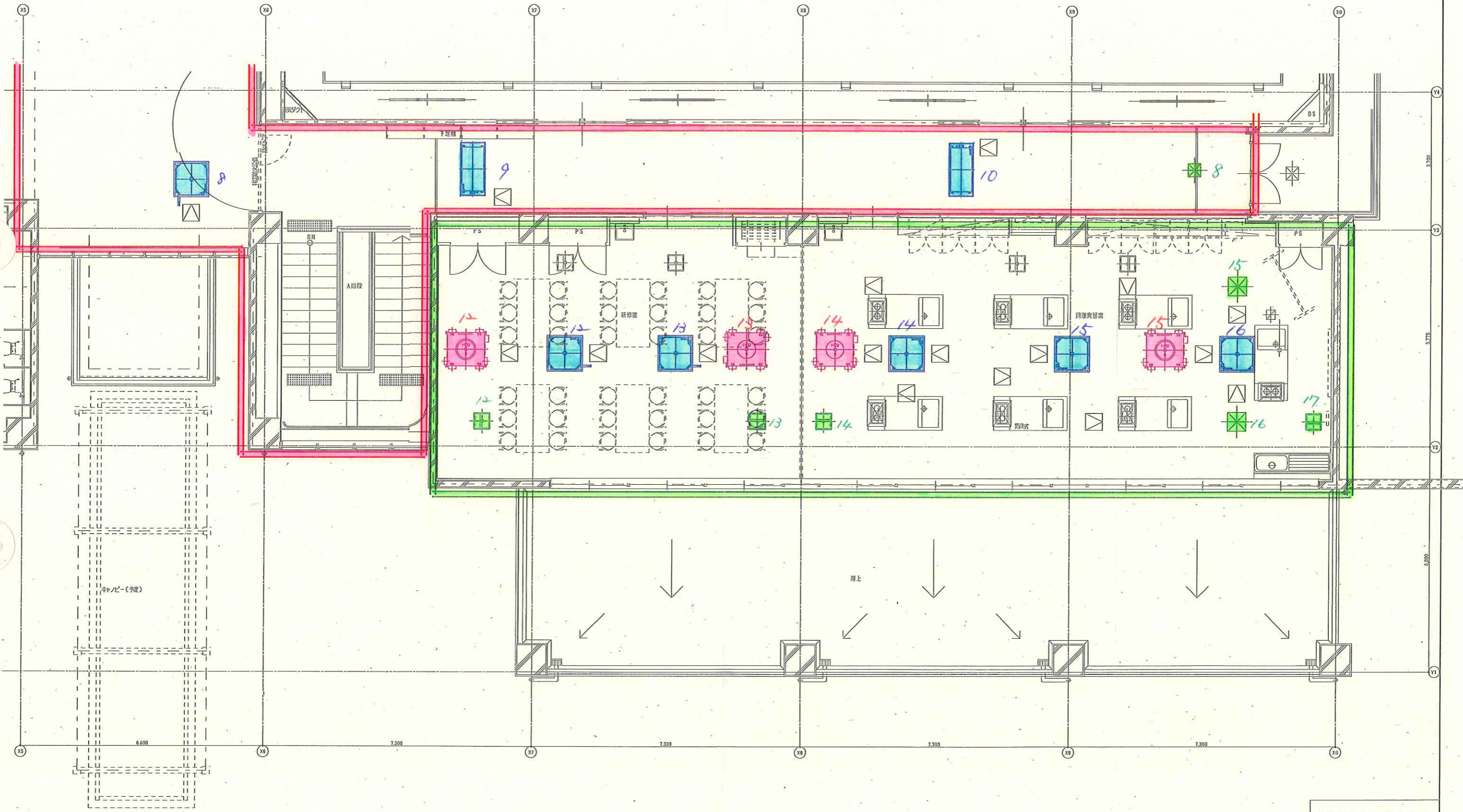
名称	田主丸地域保健センター等複合施設建設機械設備工事	図番	天フ-2-2
内容	空調設備 2階フィルター清掃図(2)	縮尺	1/50





保健センター

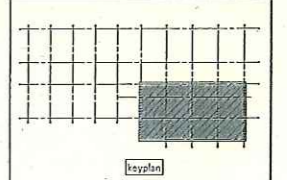
共用部分

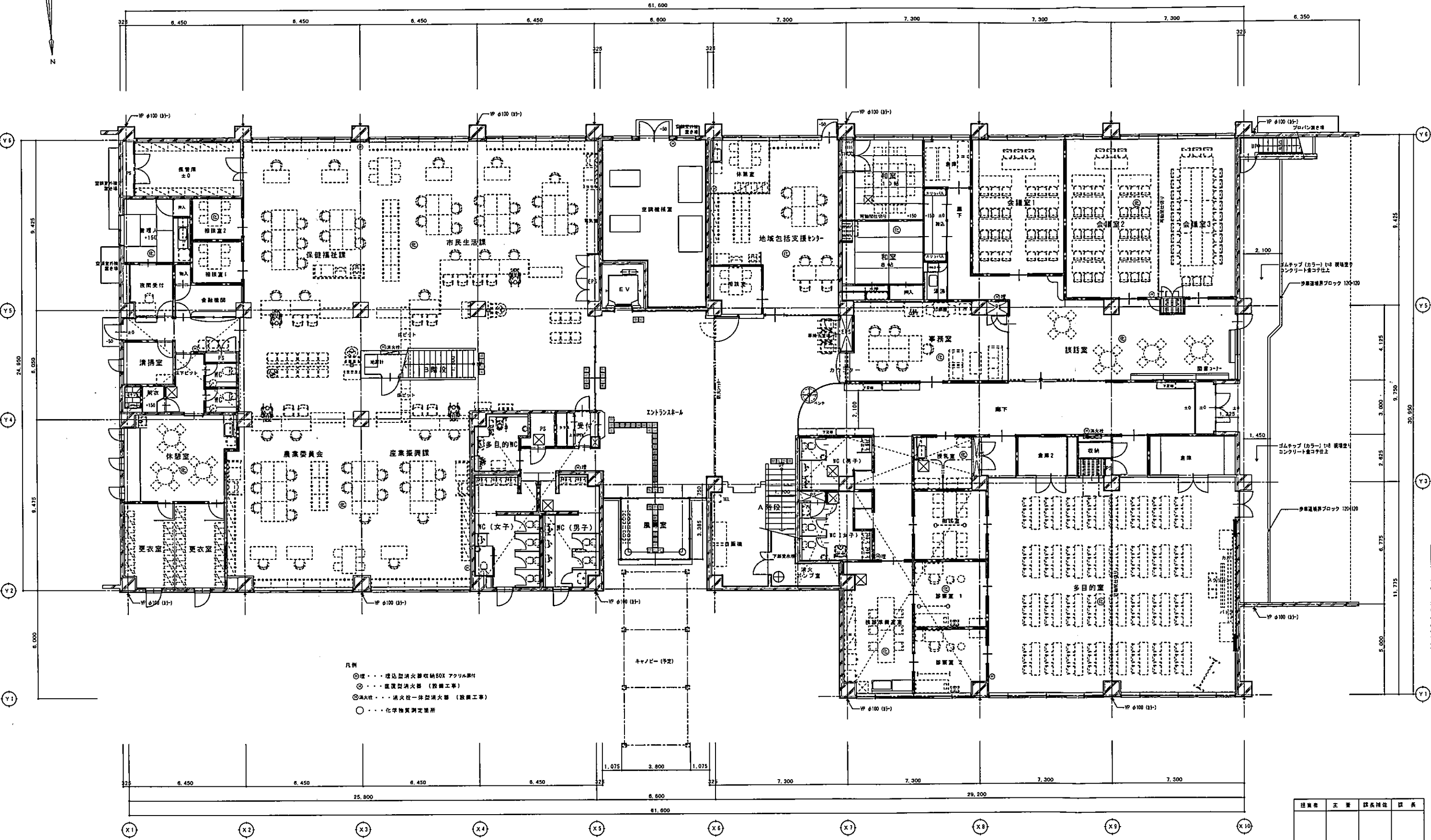
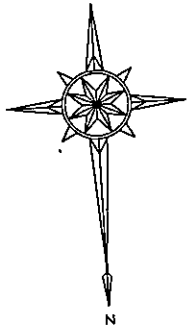


訂正	内容

年月日	2012年07月30日
図名	

名称	田主丸地域保健センター等複合施設建設機械設備工事	図番	天フ-2-3
	空調設備 2階フィルター清掃図(3)	縮尺	1/50





- 凡例
- ◎埋...埋込型消火器収納BOX付取付
  - ⊙...直立式消火器 (設置工事)
  - ⊙消火栓...消火栓一体型消火器 (設置工事)
  - ...化学物質測定箇所

担当者	主要	課長補佐	課長

※記載事項 外側に面する壁、床は現場養生ウレタン (t=20) 吹付け。

久留米市都市建設部建築課

工事名 田主丸地域保健センター等複合施設建設工事

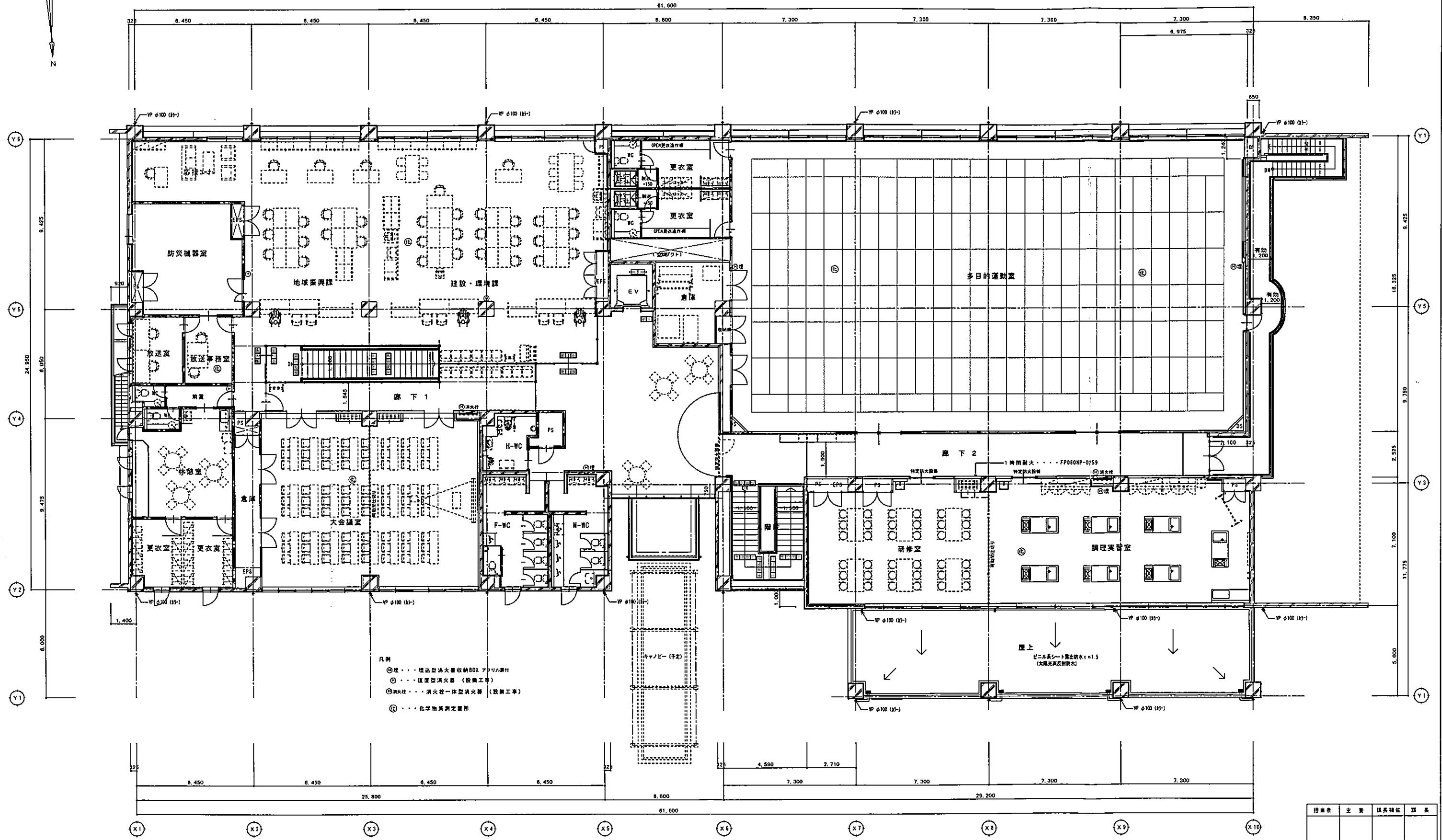
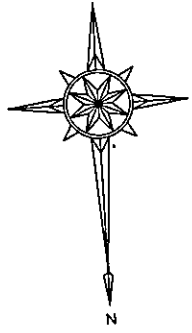
図面名 1階平面図

縮尺 1:100  
A3縮小時 1:200

年月日  
設計者

監理者  
A C  
E  
P・M





- 凡例
- ◎ 埋込型消火器収納BOX アクリル扉付
  - ◎ 埋込型消火器 (設備工事)
  - ◎ 消火栓 消火栓一体型消火器 (設備工事)
  - ◎ 化学物質測定箇所

図面番号	主 査	図 面 補 正	図 長

特記事項 外側に面する壁、壁は現場発泡ウレタン t=20 吹付け。

久留米市都市建設部建築課

工事名 田主丸地域保健センター等複合施設建設工事

図面名 2階平面図

縮尺 1:100

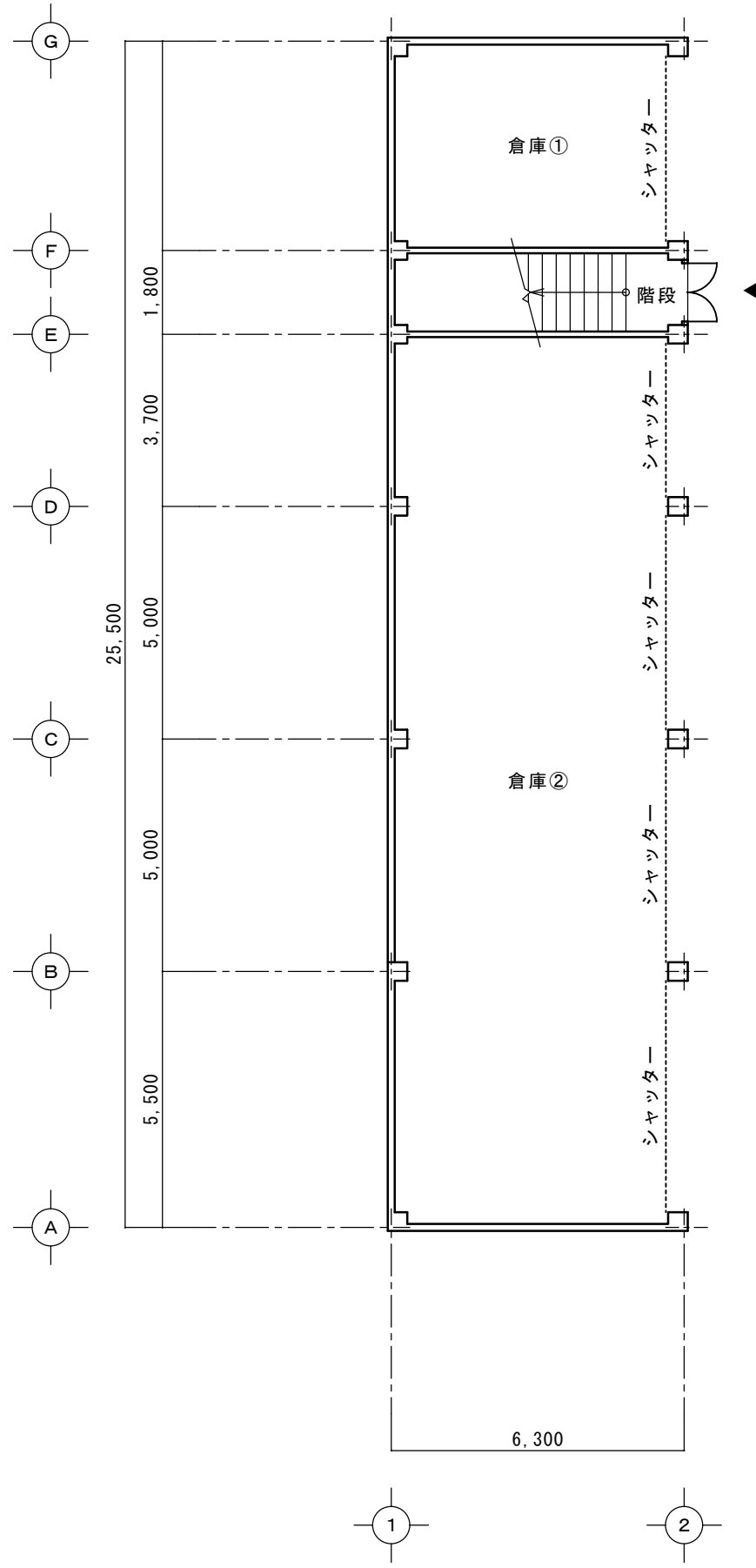
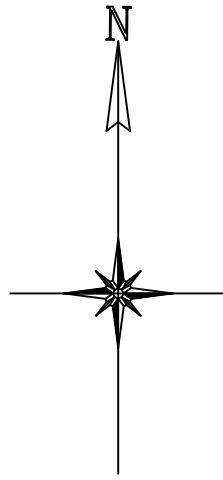
A3縮小 1:200

年、月、日

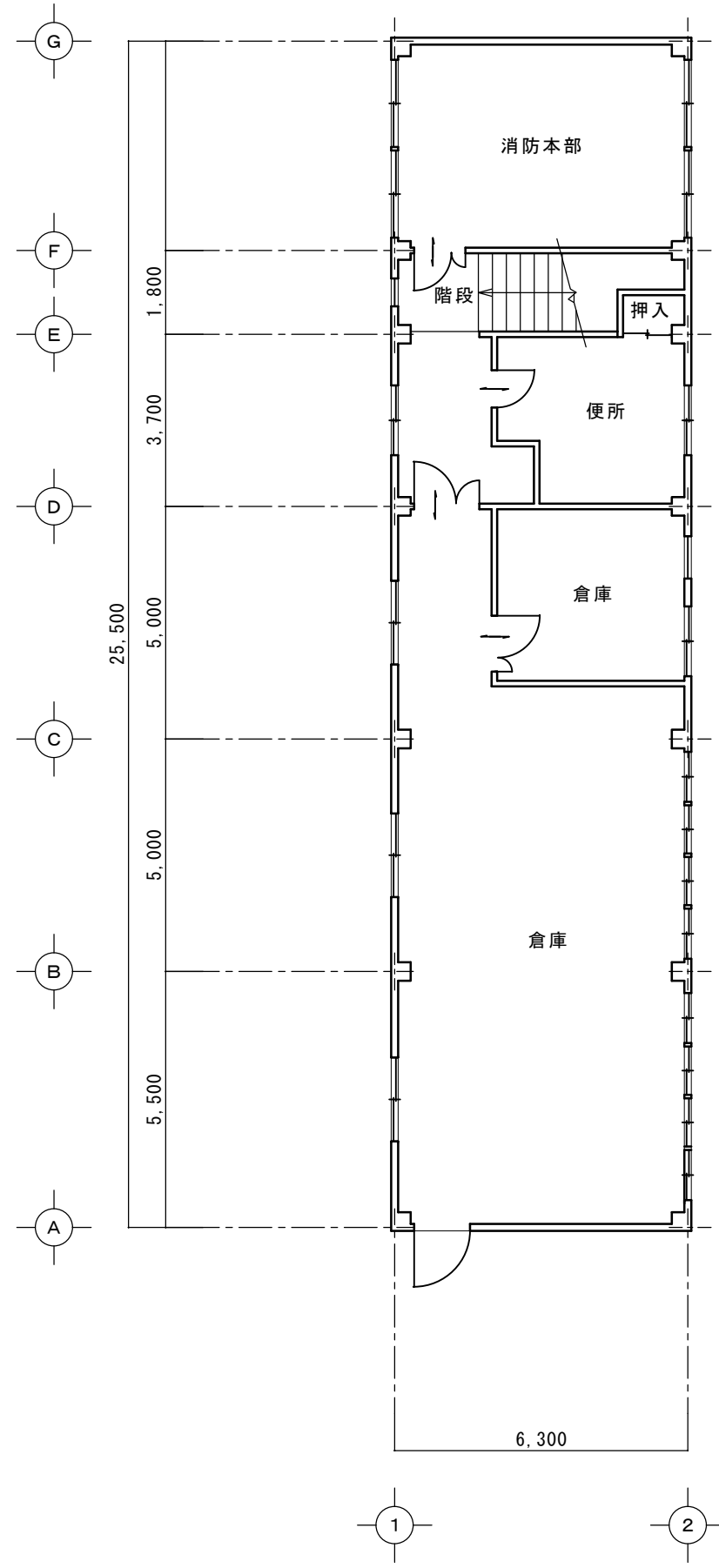
設計者

図面NO

A C  
E  
P-M



1階 平面図 1/100



2階 平面図 1/100

記	
冊	

久留米市

施設名	田主丸総合支所
調査年月日	平成26年12月17日
図面名称	北館 1階、2階 平面図
縮尺	1/100

施設ID	8005
担当	協同組合 久留米建築設計協会 02