

住宅邸新築工事
確認申請図書

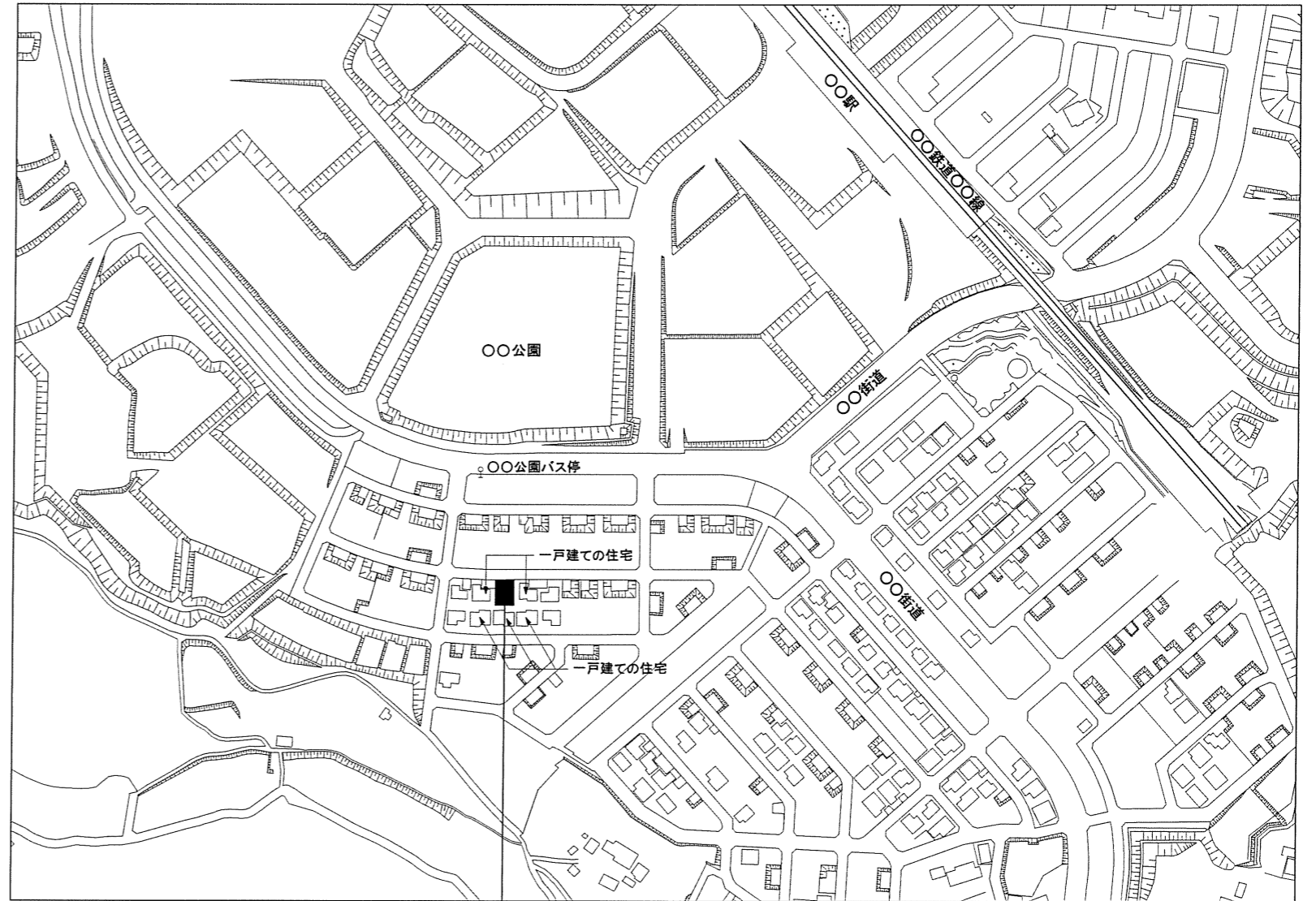
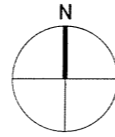
番号	図面名称
01	付近見取図
02	配置図
03	室内仕上げ表等
04	平面図
05	立面図・断面図

〇〇センター建築設計事務所

■計画概要

工事名称	〇〇邸新築工事		
建築主	住所	東京都〇〇市〇〇町〇-〇-〇	
	氏名	住宅 太郎	
敷地概要	地名地番	東京都〇〇市〇〇町△-△	
	住居表示	東京都〇〇市〇〇町〇-〇-〇	
	敷地面積	165.00 m ²	
	都市計画区域	市街化区域	
	用途地域	第1種低層住居専用地域	
	防火地域	準防火地域	
	指定建蔽率	50%	
	指定容積率	100%	
	高さ制限	10m	
	高度地区	第1種高度地区	
	日影規制	4時間、2.5時間、1.5m	
道路	前面道路幅員6.000m、接道長さ11.000m		
建築概要	建物用途	一戸建ての住宅	
	工事の種類	新築工事	
	構造	木造	
	階数	2階建て	
	地盤面	BM+0.336 m	
	最高高さ	8.014 m	
	軒高さ	6.404 m	
	建築面積	71.21 m ²	
	床面積	1階床面積	69.22 m ²
		2階床面積	52.99 m ²
延床面積		122.21 m ²	
設備概要	給水	給水本管より	
	給温水	ガス給湯器より	
	排水	汚水・雑排水合流方式にて下水道本管処理	
	ガス	厨房用・給湯用として都市ガス13A(低圧ガス)	
	住宅用防災機器	厨房は熱感式、居室、階段は煙式感知器を設置	
	換気	自然換気・第3種機械換気	

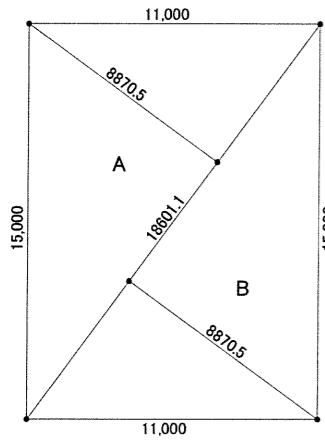
■付近見取図 S=1/2,500



申請地：〇〇市〇〇町〇-〇-〇(住居表示)
 〇〇市〇〇町△-△ (地名地番)

一級建築士事務所 ○〇センター建築設計事務所		工事名称	住宅邸新築工事	日付
一級建築士事務所〇〇知事登録〇〇〇〇号 一級建築士〇〇〇〇大臣登録第〇〇〇〇号 建築 次郎		図面名称	付近見取図	図番
		縮尺	1/2,500	01

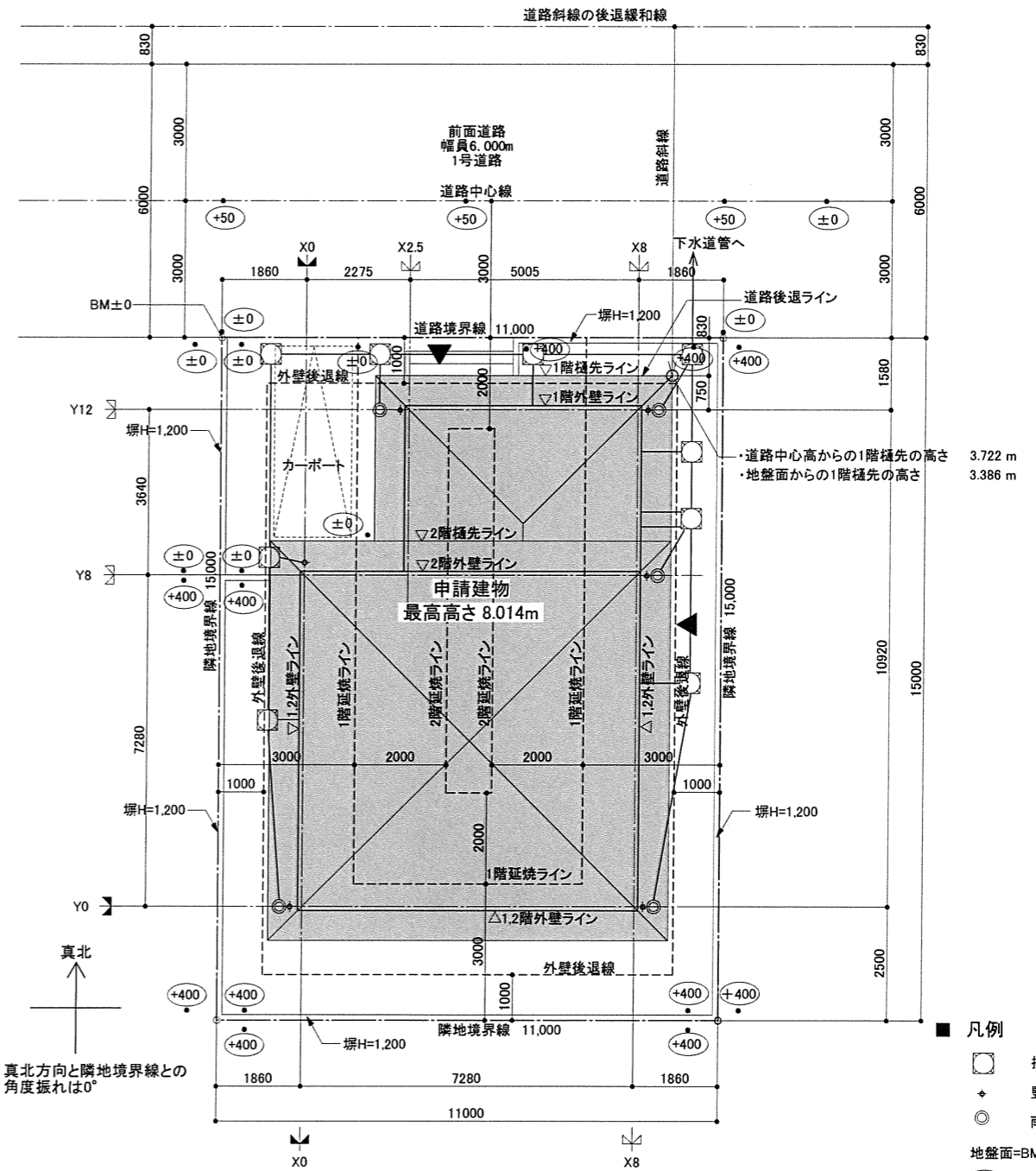
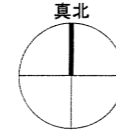
敷地面積求積図 S=1/200



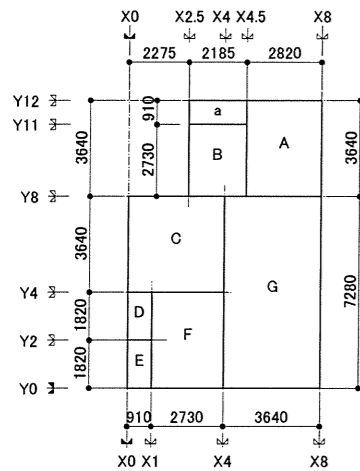
敷地面積表

符号	底辺	高さ	倍面積
A	18.6011	8.8705	165.0001
B	18.6011	8.8705	165.0001
倍面積合計			330.0003
合計面積			165.0001
地積			165.00 m ²

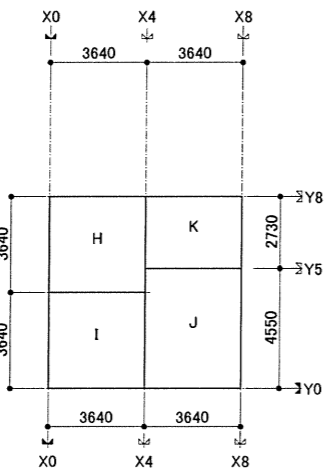
配置図 S=1/100



1階床面積及び建築面積求積図 S=1/200



2階床面積求積図 S=1/200

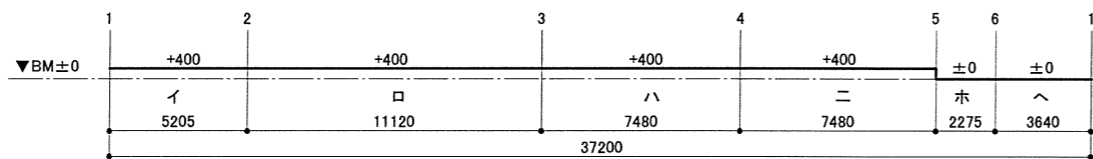
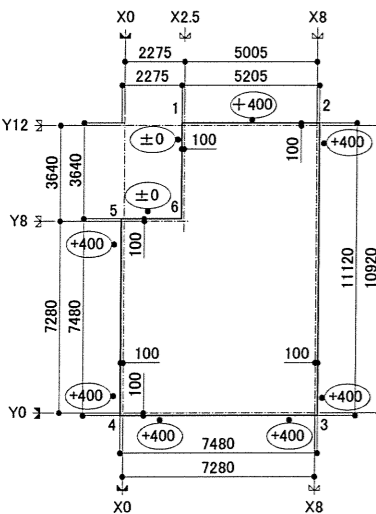


床面積表

	縦	横	面積
a	0.91	2.185	1.988
A	3.64	2.82	10.264
B	2.73	2.185	5.965
C	3.64	3.64	13.249
D	1.82	0.91	1.656
E	1.82	0.91	1.656
F	3.64	2.73	9.937
G	7.28	3.64	26.499
H	3.64	3.64	13.249
I	3.64	3.64	13.249
J	4.55	3.64	16.562
K	2.73	3.64	9.937

1階床面積	A+B+C+D+E+F+G=	69.226 m ²
	=	69.22 m ²
2階床面積	H+I+J+K=	52.997 m ²
	=	52.99 m ²
延床面積 (=容積対象面積)		m ²
	1階床面積+2階床面積=	122.21 m ²
建築面積	a+1階床面積=	71.214 m ²
	=	71.21 m ²

地盤面算定表 S=1/200



	長さm	高さm	面積m ²
イ	5.205	0.4	2.082
ロ	11.12	0.4	4.448
ハ	7.48	0.4	2.992
ニ	7.48	0.4	2.992
ホ	2.275	0	0
ヘ	3.64	0	0
合計	37.20		12.514

地盤面 = 12.51 m² / 37.20m
 = 0.33639m
 = BM+336mm

- 凡例
- 排水樹
 - 縦樋60φ
 - 雨水樹200φ
 - 地盤面=BM+336mm
 - ±0 : BMからの高さを示す

■室内仕上げ表

階	室名	床			巾木			壁			回縁	天井			備考
		仕上	記号	厚	仕上	H	厚	仕上	記号	厚		仕上	記号	厚	
		下地	記号	厚				下地	記号	厚					
1階	玄関	磁器質施釉タイル150角		9	磁器質施釉タイル150角	150	9	ビニールクロス貼	W1		木製回縁	ビニールクロス貼	C1	手摺下地	
	ホール・廊下	フローリング	F1	15	木製巾木	60	15	石こうボード	W5	12.5	木製回縁	石こうボード	C4	9.5	
		構造用合板	F6	9				石こうボード	W5	12.5		石こうボード	C4	9.5	
	物入	合板1類	F5	15	雑巾摺			合板1類	W4	9.5	木製回縁	合板1類	C3	9.5	
		構造用合板	F6	12											
	納戸	フローリング	F1	15	木製巾木	60	15	ビニールクロス貼	W1		木製回縁	ビニールクロス貼	C1	点検口(天井)	
		構造用合板	F6	12				石こうボード	W5	12.5		石こうボード	C4	9.5	ブラインド
	和室(特定寝室)	本畳敷き	F2		畳寄			じゅらく塗	W2	8	木製回縁	化粧石こうボード	C2	障子	
		構造用合板	F6	12				ラスボード	W6	7.5		床:カラマツ縁甲板(7)15			
	押入	合板1類	F5	15	雑巾摺			合板1類	W4	12.5	木製回縁	合板1類	C3	9.5	
		構造用合板	F6	12											
	台所	フローリング	F1	15	木製巾木	60	15	ビニールクロス貼	W1		木製回縁	ビニールクロス貼	C1	レンジフード、掃除口(トラップ)	
構造用合板		F6	12	石こうボード				W5	12.5	石こうボード		C4	9.5	ビニールクロス貼(準不燃材料)	
居間・食事室	フローリング	F1	15	木製巾木	60	15	ビニールクロス貼/杉板貼	W1/W3	—/8	木製回縁	ビニールクロス貼	C1	カーテン		
	構造用合板	F6	12				石こうボード/—	W5/—	12.5/—		石こうボード	C4		9.5	
洗面・脱衣室	塩化ビニール製床材	F3	2.3	ビニル製巾木	60	15	ビニールクロス貼	W1		塩ビ製回縁	ビニールクロス貼	C1	換気扇、掃除口(トラップ)		
	構造用合板	F6	12				石こうボード	W5	12.5		石こうボード	C4	9.5	点検口(床)、ブラインド、手摺下地	
便所	塩化ビニール製床材	F3	2.3	ビニル製巾木	60	15	ビニールクロス貼	W1		塩ビ製回縁	ビニールクロス貼	C1	手摺、換気扇		
	構造用合板	F6	12				石こうボード	W5	12.5		石こうボード	C4	9.5		
浴室													ユニットバス1616/バリアフリー仕様 手摺、換気扇、掃除口(トラップ)		
2階	階段	集成材段板	F4	30			ビニールクロス貼	W1		木製回縁	ビニールクロス貼	C1	手摺		
							石こうボード	W5	12.5		石こうボード	C4	9.5		
	廊下	フローリング	F1	15	木製巾木	60	15	ビニールクロス貼	W1		木製回縁	ビニールクロス貼	C1		
		構造用合板	F6	12				石こうボード	W5	12.5		石こうボード	C4		9.5
	物入	合板1類	F5	15	雑巾摺			合板1類	W4	9.5	木製回縁	合板1類	C3	9.5	
		構造用合板	F6	12											
	洋室1、2	フローリング	F1	15	木製巾木	60	15	ビニールクロス貼	W1		木製回縁	ビニールクロス貼	C1	カーテン	
		構造用合板	F6	12				石こうボード	W5	12.5		石こうボード	C4	9.5	
	主寝室	フローリング	F1	15	木製巾木	60	15	ビニールクロス貼	W1		木製回縁	ビニールクロス貼	C1	カーテン	
		構造用合板	F6	12				石こうボード	W5	12.5		石こうボード	C4	9.5	
	便所	塩化ビニール製床材	F3	2.3	木製巾木	60	15	ビニールクロス貼	W1		塩ビ製回縁	ビニールクロス貼	C1	手摺、換気扇	
		構造用合板	F6	12				石こうボード	W5	12.5		石こうボード	C4	9.5	ブラインド

■外部仕上げ表

部位	下地・仕上	備考
基礎	鉄筋コンクリート造布基礎	
外壁	構造用合板厚12mmの上メタルラス、モルタル厚25の上リシン吹付け	
軒裏	繊維混入ケイ酸カルシウム板 厚11mm	防火時間30分(認定番号: QF030RS-〇〇〇〇)
外部開口部	アルミ製ドア、アルミ製サッシュ 網入フロート板ガラス6.8mm	防火時間20分(認定番号: EB-〇〇〇〇, ΔΔΔΔ, □□□□, ●●●●) 防火設備
屋根	野地板: 構造用合板 特類 厚12mm	
	アスファルトルーフィング940	
	カラー亜鉛鍍板 厚0.3 瓦葺葺	

■設備概要
・住宅用防災機器

種類	設置場所	種別	検定番号等
住宅用防災機器	全ての居室	光電式煙感知器	鑑ケ第〇〜〇号
	台所	定温式熱感知器	鑑ケ第③〜③号
	階段	光電式煙感知器	鑑ケ第〇〜〇号

・ホルムアルデヒドに関する使用建築材料表

記号	建築材料	ホルムアルデヒド発散等級区分	備考
F1	複合フローリング	規制対象外(F☆☆☆☆)	
F2	本畳敷き	規制対象外	
F3	塩化ビニル製床材	規制対象外	
F4	タモ集成材	規制対象外(F☆☆☆☆)	
W1・C1	ビニルクロス貼	規制対象外(F☆☆☆☆)	接着剤規制対象外
C2	化粧石こうボード	規制対象外(F☆☆☆☆)	
W2	じゅらく塗	規制対象外	
W3	杉板貼OS塗	規制対象外	
引違襖戸	ふすま紙	規制対象外(F☆☆☆☆)	接着剤規制対象外
内装ドア	ユニット製品	規制対象外(F☆☆☆☆)	
収納扉	ユニット製品	規制対象外(F☆☆☆☆)	
洗面化粧台	ユニット製品	規制対象外(F☆☆☆☆)	
キッチン	ユニット製品	規制対象外(F☆☆☆☆)	

・ホルムアルデヒドに関する天井裏等の使用建築材料表

記号	建築材料	ホルムアルデヒド発散等級区分	備考
押入(F5・W4・C3)	合板1類	規制対象外(F☆☆☆☆)	
F6	構造用合板	規制対象外(F☆☆☆☆)	
W5	石こうボード	規制対象外(F☆☆☆☆)	
W6	ラスボード	規制対象外(F☆☆☆☆)	
C6	石こうボード	規制対象外(F☆☆☆☆)	

・ホルムアルデヒドに関する天井裏等の措置

天井裏等	室名	全ての居室
2F小屋裏		規制対象外材料使用
1F天井裏(2F床裏)		規制対象外材料使用
1F床裏		規制対象外材料使用
外壁		規制対象外材料使用
間仕切壁		規制対象外材料使用

・ホルムアルデヒドの発散による衛生上の支障がないようにするための構造

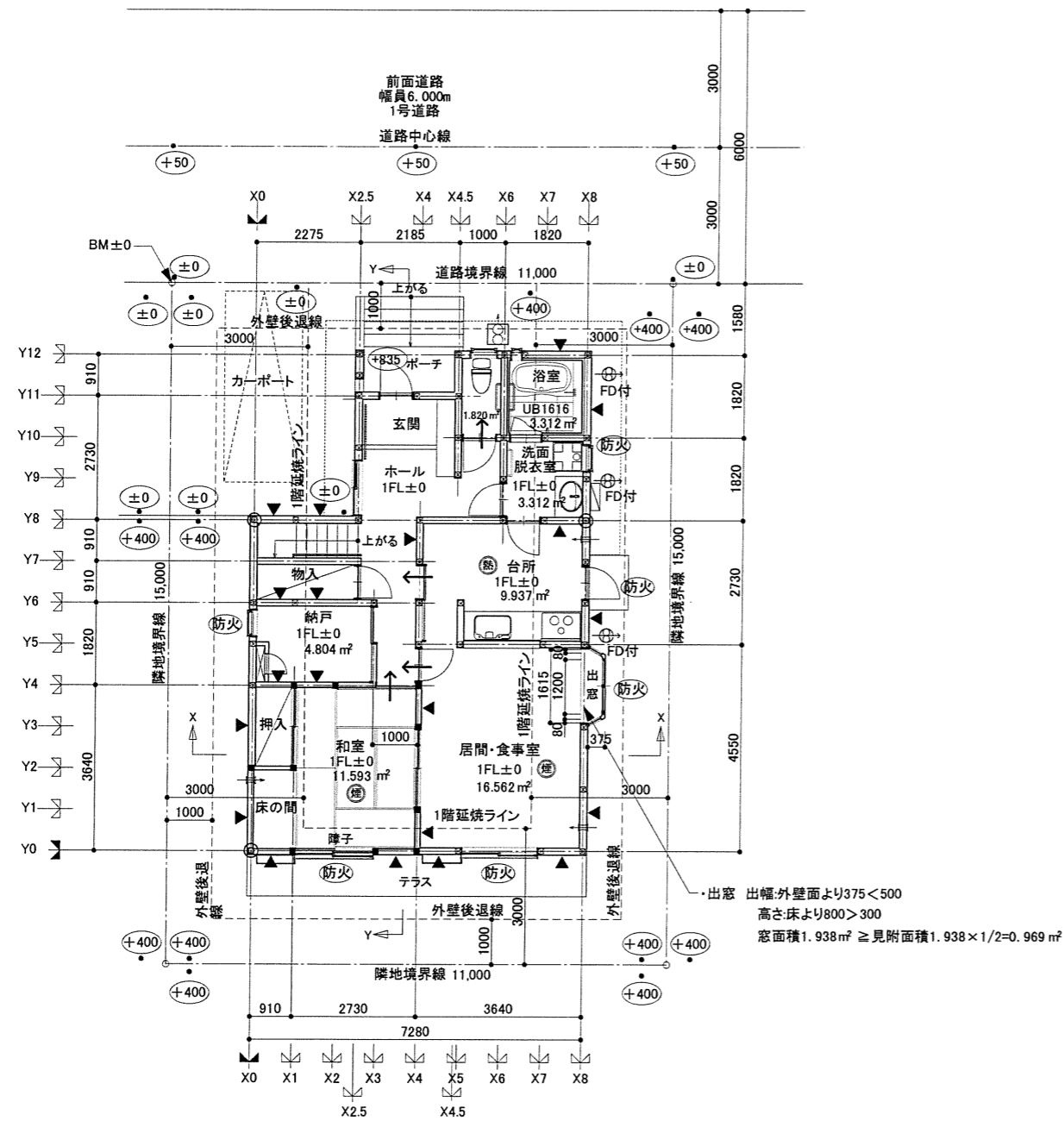
種類	機械換気設備(第三種換気)
換気回数	0.63回/h(下表による)
居室出入口の通気措置	ドアのアンダーカット1cm、ふすま、引戸、換気ガラリ
機械換気最終設置場所	便所(1階、2階)

・居室毎の機械換気設備 ※換気経路ではない納戸、押入は対象外

室名	床面積 m ²	平均天井高 h	気積 m ³	必要有効 換気量(A) m ³ /h	換気種別	給気機による 給気量(A) m ³ /h	排気機による 排気量(B) m ³ /h	換気回数 n
1F 玄関	2.485	2.580	6.412		第3種換気設備 (給気口及び 排気機)		80	
1F ホール	5.300	2.400	12.720					
1F 廊下	4.304	2.400	10.330					
1F 階段	2.070	2.175	4.503					
1F 便所	1.820	2.400	4.368					
1F 台所	9.937	2.400	23.849					
1F 居間	16.562	2.400	39.749					
1F 和室・床の間	11.593	2.400	27.824					
2F 廊下	6.624	2.400	15.898		第3種換気設備 (給気口及び 排気機)	80		
2F 階段	4.140	2.400	9.936					
2F 便所	1.656	2.400	3.975					
2F 主寝室	16.562	2.400	39.749					
2F 洋室1	9.937	2.400	23.849					
2F 洋室2	13.249	2.400	31.798					
合計			254.960	127.480	254.960 × 0.5	160	0.63 > 0.5	

一級建築士事務所 ○○センター建築設計事務所		工事名称	住宅邸新築工事	日付	
一級建築士事務所 ○○知事登録 ○○○○号 一級建築士 ○○○○大臣登録第 ○○○○号 建築 次郎		図面名称	室内仕上げ表等	縮尺	図番
					03

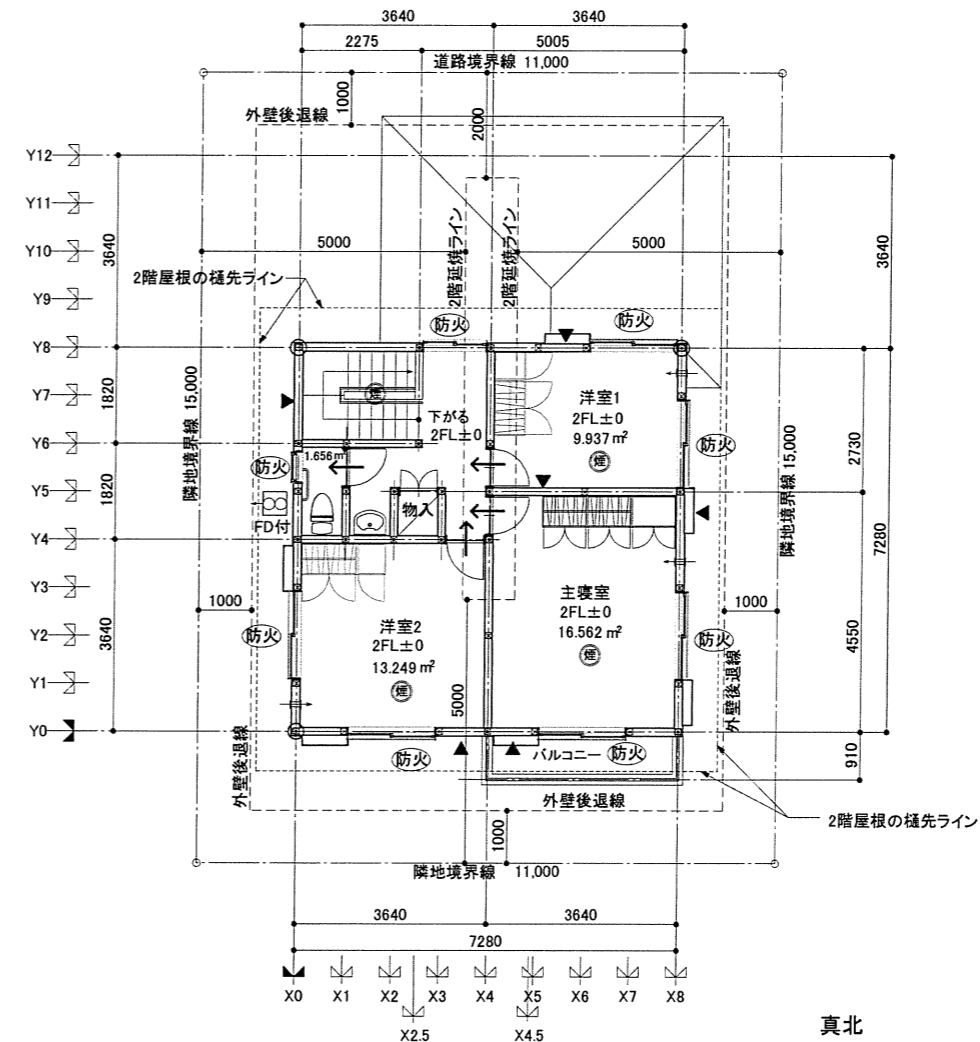
- 凡例
- ⊕ 住宅用防災機器(熱式感知器)
 - ⊕ 住宅用防災機器(煙式感知器)
 - ⊕ 換気扇(令20条の8による換気設備)
 - ⊕ 換気扇
 - ⇨ 給気口100φFD付
 - ⇨ ドアのアンダーカット等(通気措置)
 - ⊕ 防火設備(サッシ+網入りフロート板ガラスt6.8)
 - 通し柱
 - ▲ 耐力壁
 - FD 開口面積が100cm²以内の鉄板の防火覆い
 - ◻ 給湯器



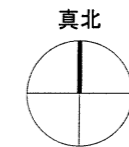
■1階平面図 S=1/100

地盤面=BM+336mm
 ⊕0 : BMからの高さを示す

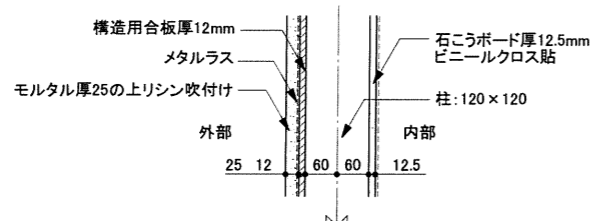
・出窓 出幅:外壁面より375<500
 高さ:床より800>300
 窓面積1.938㎡ ≧ 見附面積1.938×1/2=0.969㎡



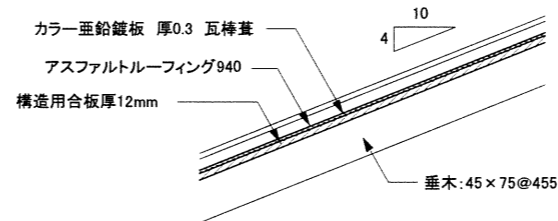
■2階平面図 S=1/100



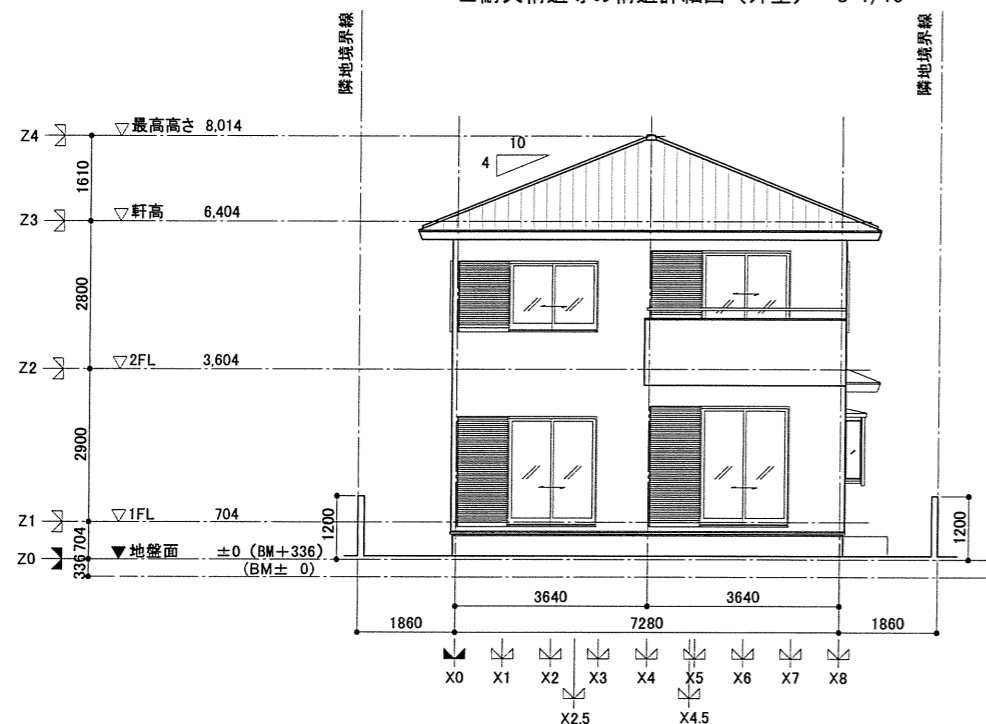
一級建築士事務所 ○○センター建築設計事務所		工事名称	住宅邸新築工事	日付
一級建築士事務所○○知事登録○○○号 一級建築士○○○大臣登録第○○○○号 建築 次郎		図面名称	平面図	縮尺
			1/100	設備
				04



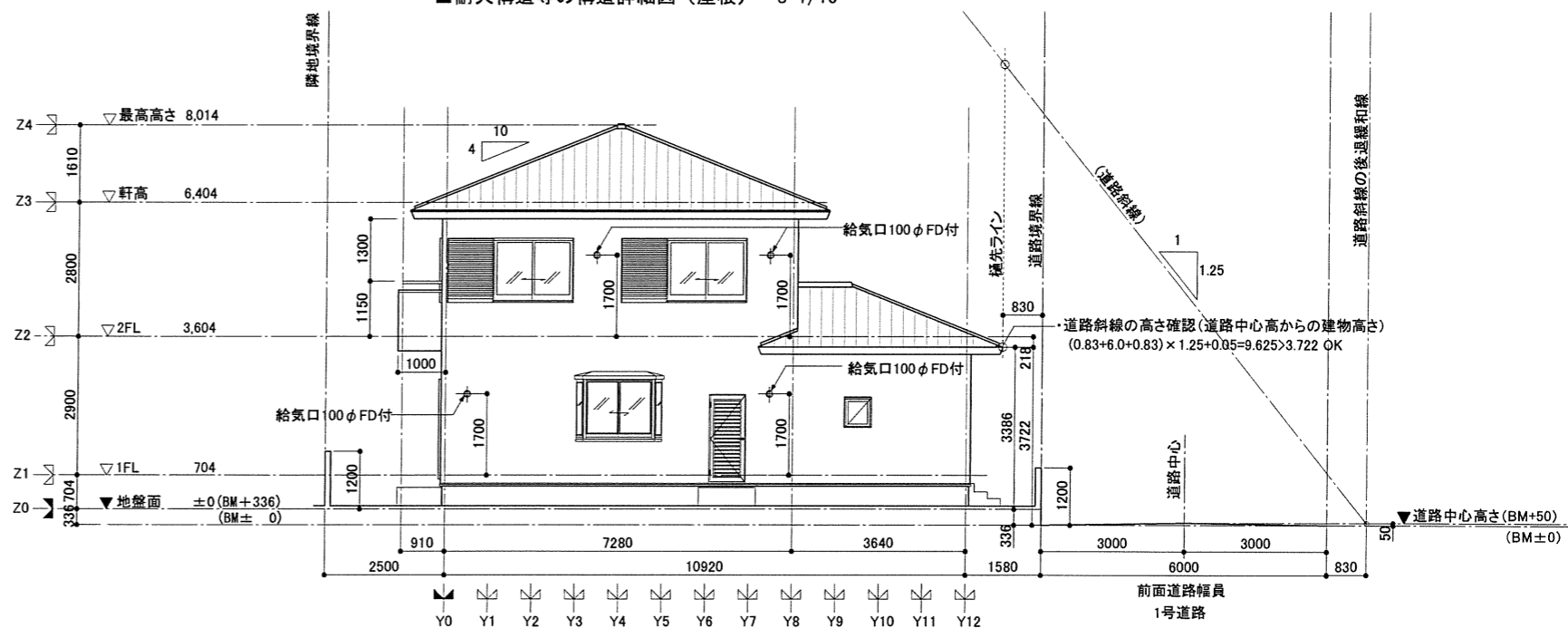
■耐火構造等の構造詳細図(外壁) S=1/10



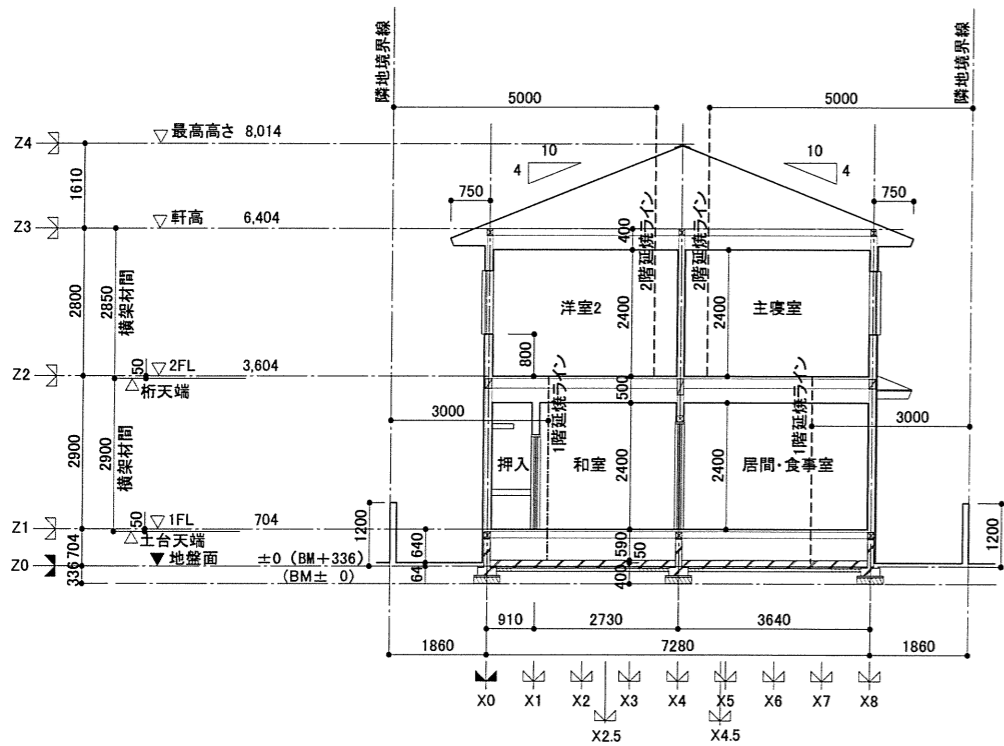
■耐火構造等の構造詳細図(屋根) S=1/10



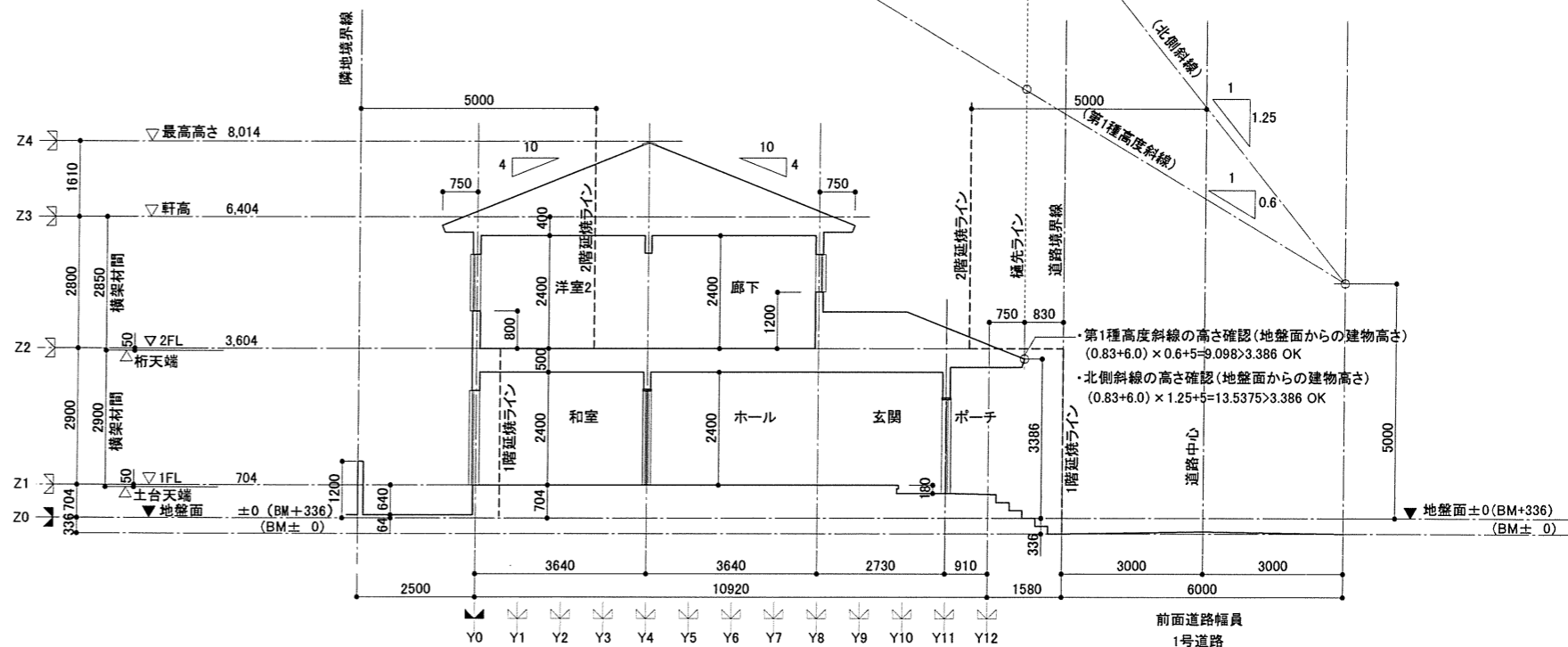
■南側立面図 S=1/100



■東側立面図 S=1/100



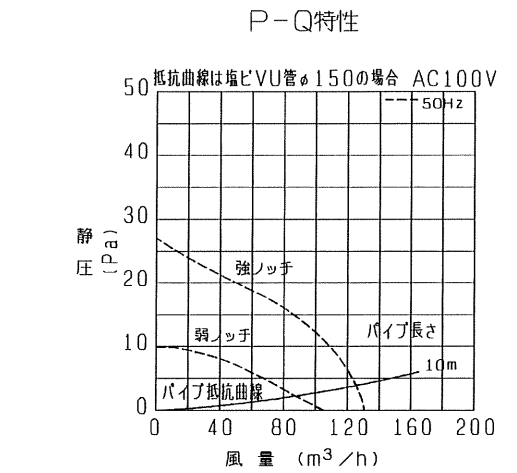
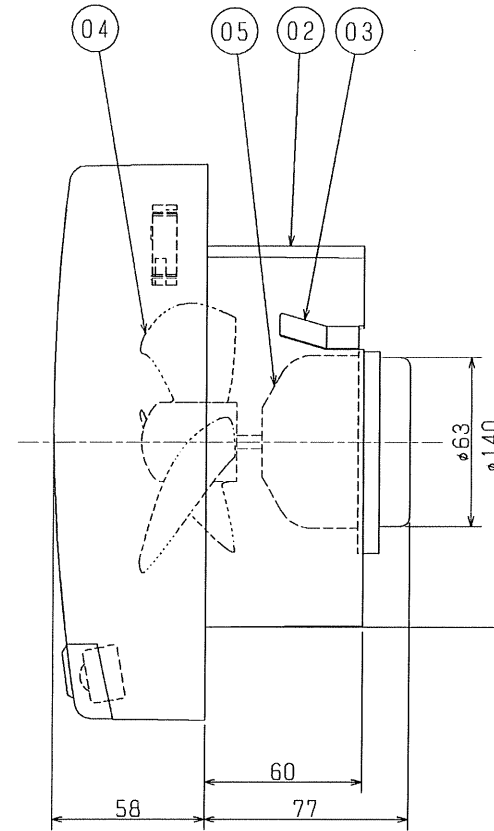
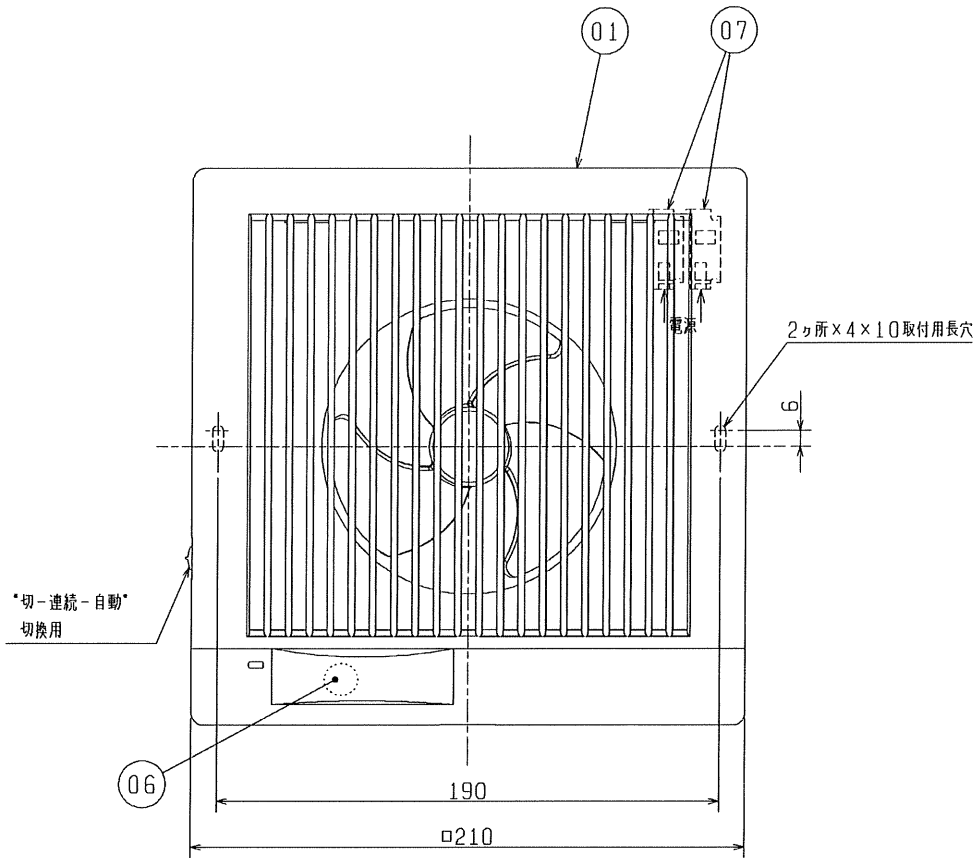
■X-X断面図 S=1/100



■Y-Y断面図 S=1/100

一級建築士事務所 ○○センター建築設計事務所		工事名称	住宅邸新築工事	日付
一級建築士事務所○○知事登録○○○号 一級建築士○○○大臣登録第○○○号 建築 次郎		図面名称	立面図・断面図	図番
		縮尺	1/100	05

品番	品名	材質	色調(マンセル・近)
01	グリル	合成樹脂	6.4Y8.9/0.4
02	本体	合成樹脂	N-7
03	スプリング	パネ用ステンレス鋼板(2個)	
04	羽根	合成樹脂	N-7
05	電動機		
06	人感センサー		
07	連結端子		



※同細品・・・木ネジ 3.5×32(2本、本体裏側に固定)
 ※トイレ・洗面所用
 ※天井・壁取付可能
 ※接続パイプ：塩化ビニール管(呼び径φ150)
 鋼板管(内径φ150)
 ※仕様は場合により変更することがあります。

■ 特性表

定格電圧 (V)	定格周波数 (Hz)	ノッチ	定格電流 (A)	定格消費電力 (W)	開放風量 (m³/h)	有効換気量 (m³/h)	騒音 (dB)	質量 (kg)
100	50	強	0.060	4.3	130	119	31	0.97
		弱	0.055	3.5	105	87	23	
電動機形式		コンデンサー永久分相形单相誘導電動機 2極 羽根径 10.5cm						
耐電圧	AC 1000V 1分間		絶縁抵抗 10MΩ以上(500Vメガー)					

※特性は JIS C 9603 に基づく。

第3角図法	作成日付	形名	パイプ用ファン人感センサータイプ
	整理番号		1/2

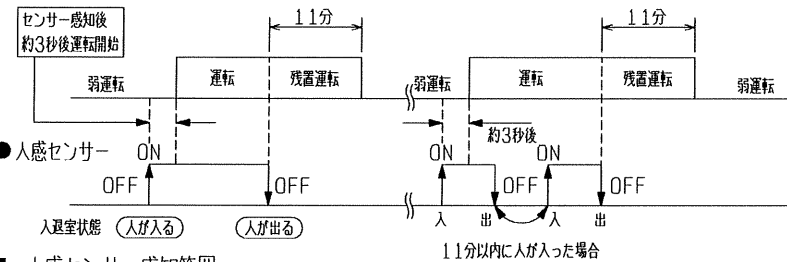
＜ご注意＞

- ・この製品は高所取付用です。またメンテナンスができる位置に取付けてください。
（床面より1800mm以上のメンテナンス可能な位置）
- ・高温（40℃以上）になる場所には取付けしないでください。
早期故障の原因となります。
- ・本体取付工事は十分強度のあるところに取付けてください。
- ・湿気の多い所（浴室・シャワー洗面所・衣類乾燥機のある洗面所など）、結露する所では使用しないでください。
感電・故障の原因となります。
- ・台所のような油煙の多い場所や有機溶剤のかかる場所には取付けしないでください。
早期故障や火災の原因となります。
- ・温泉には取付けしないでください。
腐食（落下）、漏電（感電）、早期故障の原因となります。
- ・施工および電気工事は安全上必ず同梱の取付工事説明書に従ってください。
- ・接続パイプを必ず使用してください。
- ・アルミフレキシブルダクトには取付けしないでください。
振動の原因となります。
- ・屋外部材を組み合わせる場合、壁厚の度合で取付けられない場合があります。
総合カタログをご確認の上、必要壁厚を確保してください。
- ・直接屋外に排気する場合、雨水浸入防止のためシステム部材（ウェザーカバーなど）を使用してください。
- ・間仕切など障害物のあるところには取付けしないでください。誤動作の原因となります。
- ・センサーは人が発する赤外線を検知します。
赤外線はガラスを透過し窓越しの人や日光の直射にて誤検知することがあります。
設置場所にご注意ください。
- ・温風または赤外線が発生する暖房機等により運転することがあります。
設置場所にご注意ください。

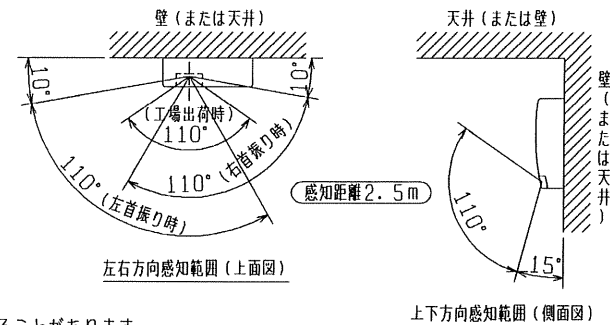
- ・室内の温度が体温に近い状態では、センサーが人を検知しにくくなる場合があります。
- ・外風の吹き付けが強い場所で使用するときには風圧シャッター付深形フードを取付けることをおすすめします。
風圧シャッターがない場合は、壁面汚れ、雨水浸入の原因になります。
- ・壁に埋め込むパイプは雨水の浸入を防ぐために、室外側に1/50～1/100の下り勾配を付けてください。
- ・当社以外の電子式スイッチ（半導体制御による速調スイッチ・タイマー等）やホタルスイッチをご使用の場合は、組合せ上、不具合が発生するおそれがありますので、ご使用の際はあらかじめご確認ください。
- ・効果的な換気を行うために、給気口を設けてください。

■ 動作シーケンス

● 換気扇運転パターン



■ 人感センサー感知範囲



※仕様は場合により変更することがあります。

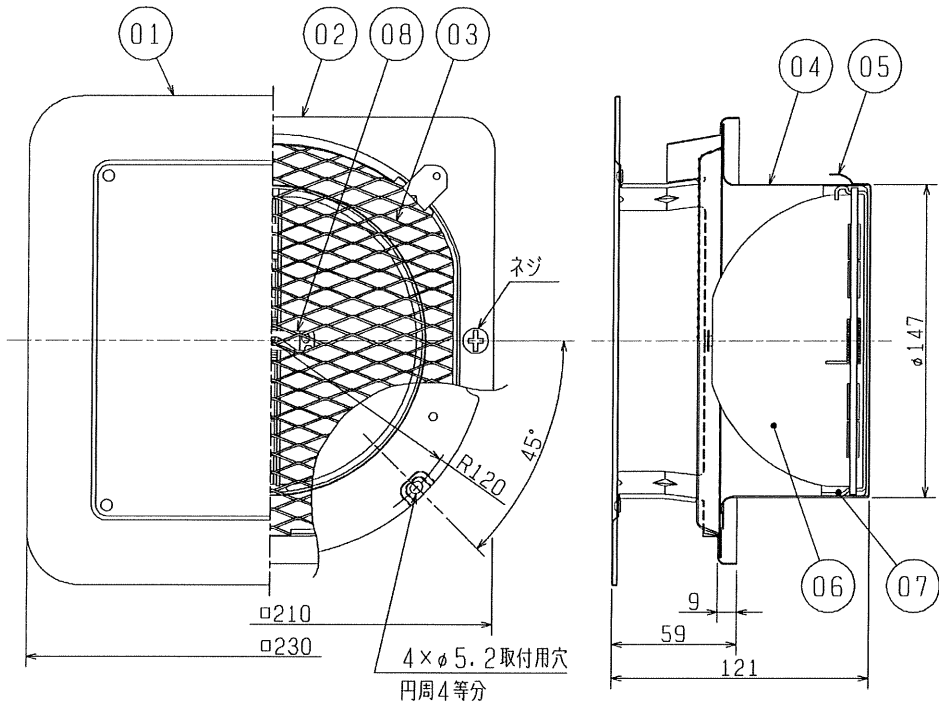
第 3 角 図 法	作成日付	形 名	パイプ用ファン人感センサータイプ	
	██████████		██████████	██████████
██████████		整理番号	██████████	2/2

■ 部品表

※色調は参考色です

品番	品名	材質	塗装仕様・色調(マンセル)
01	フード	ステンレス鋼板 SUS304 0.4t	粉体焼付塗装・N5.5
02	ベースプレート	ステンレス鋼板 SUS304 0.5t	粉体焼付塗装・N5.5
03	金網	ステンレス鋼板 SUS304 0.6t	ステンレス地色
04	パイプガイド	ステンレス鋼板 SUS304 0.4t	ステンレス地色
05	スプリング	ステンレス鋼板 SUS304 0.4t	
06	ダンパー	ステンレス鋼板 SUS304 0.8t	ステンレス地色
07	フランジ	ステンレス鋼板 SUS304 0.8t	ステンレス地色
08	温度ヒューズ	銅板 低温ハンダ(72℃)	

■ 外形図 (単位 mm)

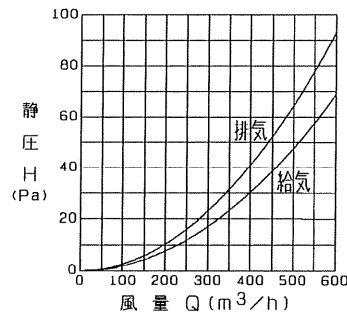


■ 特性表

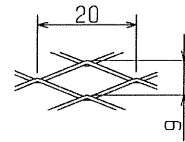
開口面積 (cm^2)	圧力損失係数		直管相当長 (m)		質量 (kg)	適用パイプ (mm)
	排気	給気	排気	給気		
182	1.74	1.29	11.0	8.0	0.8	$\phi 150$

※優良住宅部品 (BL) 認定品
 <換気ユニット 換気口部品>
 ※防火設備該当品

■ 圧力損失特性



■ 網詳細図



<設計・施工に関するご注意>

1. 防火ダンパーの使用については、地区により異なった規制を受ける場合がありますので、あらかじめ所轄の官公庁 (特に消防署) にご相談ください。
2. 施工は安全上必ず同梱の取付工事説明書に従ってください。
3. 点検・清掃が容易にできるところへ取付けてください。
4. VP (厚肉) 管には取付けできません。
5. 下記条件に該当する場合は、必ずネジによる取付けを行ってください。
 - ・スプリングによる固定が困難な場合
 - ・外風が強い場所に取付ける場合
6. ダクトは雨水の浸入を防ぐため、屋外へ向けて下り勾配をつけてください。
 (排気ダクト: 1/100以上、給気ダクト: 1/30以上)
7. 安全にご使用いただくために、必ず定期的な点検・清掃・修理・交換を行ってください。

(1) 点検項目

- ・製品の取付状態は正常であるか? ・シール材、コーキング材に亀裂など、劣化していないか?
- ・ネジ類に緩みなどないか? ・製品各部にサビや塗装の浮きなどがないか?
- ・温度ヒューズに著しい腐食が発生していないか?

(2) 清掃

- ・塩害地区用、重塩害地区用の設置環境では、付着した塩分などを除去するために定期的に水洗いを行ってください。塩分や黄砂などの汚れをそのままにしておきますと、サビの発生原因となります。

<設置場所に関するご注意>

1. 使用環境が、 $-30^\circ\text{C} \sim 50^\circ\text{C}$ の範囲になる場所で使用してください。
2. 火気使用室 (厨房・台所等) の排気ダクトには使用できません。
防火ダンパーが誤動作するおそれがあります。
3. 重塩害地区には必ず重塩害地区用 (受注対応品) をご使用ください。
4. この製品は汚染ガス耐力 (酸、薬品、温泉害等) を持たせたものではありません。
下記のような場所でのご使用は腐食が急激に進み、寿命が著しく低下する恐れがありますので特にこまめな点検・清掃及び早めのお手入れが必要です。
 - ・化学工場、パルプ工場等の構内、及びその周辺地域
 - ・工場、学校等の実験室などで化学薬品を使用する場所
 - ・温泉地域やプール、下水の排気などの用途
 - ・その他腐食物質、腐食性ガスの発生する場所

※仕様は場合により変更することがあります。

第 3 角 図 法	作成日付	形 名	防火ダンパー付 角形防風板付ペントキャップ (ステンレス製・金網付)
			整理番号