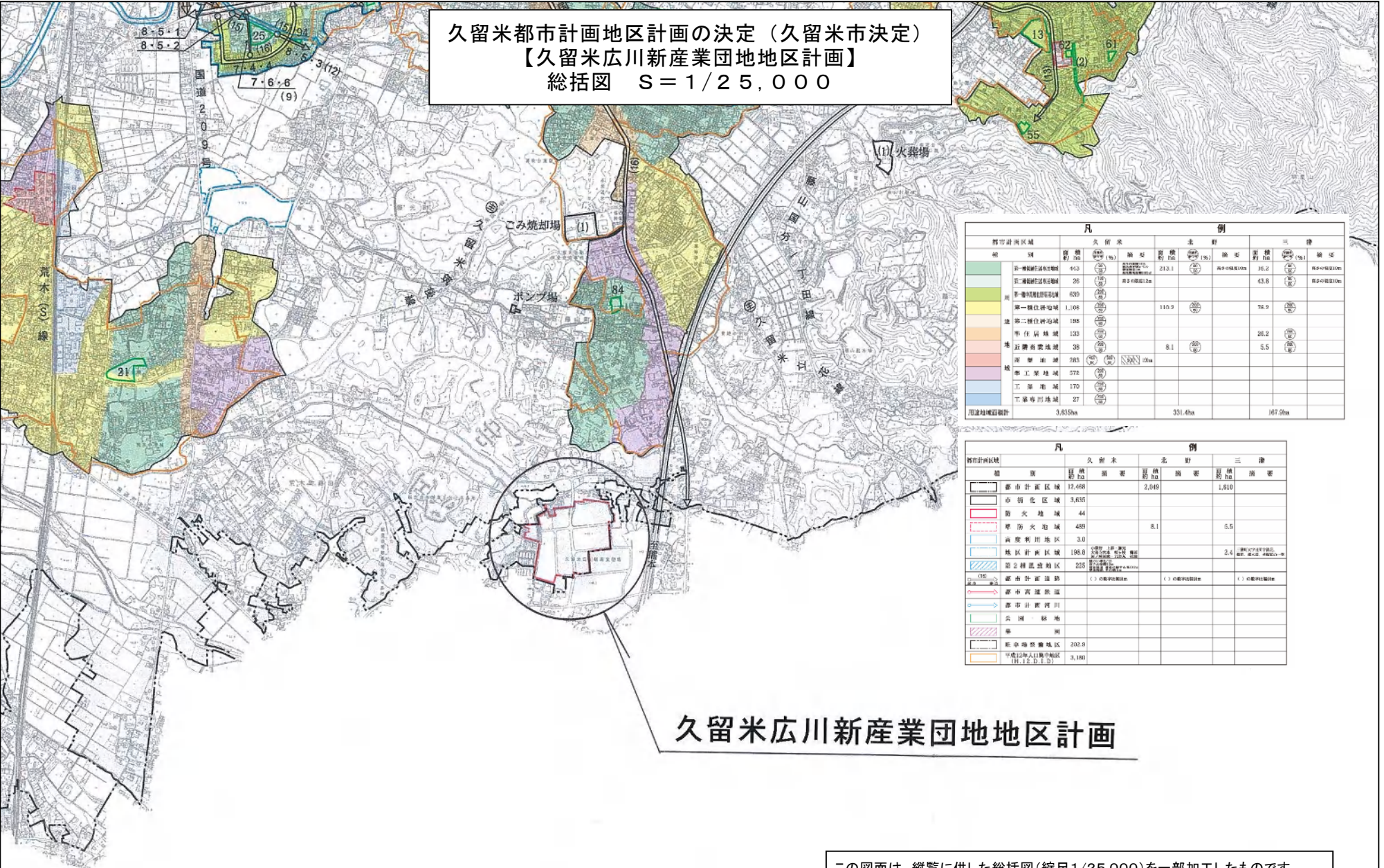


久留米都市計画地区計画の決定（久留米市決定）
 【久留米広川新産業団地地区計画】
 総括図 S=1/25,000



凡		久留米		北野		三津	
種別	面積 (ha)	種別	面積 (ha)	種別	面積 (ha)	種別	面積 (ha)
第一種居住地区	45.3	第一種居住地区	213.1	第一種居住地区	10.2	第一種居住地区	43.8
第二種居住地区	26	第二種居住地区		第二種居住地区		第二種居住地区	
第三種居住地区	639	第三種居住地区		第三種居住地区		第三種居住地区	
第一種工業地区	1,108	第一種工業地区	110.2	第一種工業地区	70.9	第一種工業地区	
第二種工業地区	198	第二種工業地区		第二種工業地区		第二種工業地区	
準住居地域	133	準住居地域		準住居地域		準住居地域	20.2
近隣商業地域	38	近隣商業地域	8.1	近隣商業地域		近隣商業地域	5.5
商業地域	283	商業地域		商業地域		商業地域	
工業地域	572	工業地域		工業地域		工業地域	
工業専用地域	170	工業専用地域		工業専用地域		工業専用地域	
工業専用地域	27	工業専用地域		工業専用地域		工業専用地域	
用途地域総計	3,635ha	用途地域総計	331.4ha	用途地域総計	167.8ha	用途地域総計	

凡		久留米		北野		三津	
種別	面積 (ha)	種別	面積 (ha)	種別	面積 (ha)	種別	面積 (ha)
都市計画区域	12,668	都市計画区域	2,049	都市計画区域	1,910	都市計画区域	
小規模地区	3,635	小規模地区		小規模地区		小規模地区	
防火地域	44	防火地域		防火地域		防火地域	
準防火地域	489	準防火地域	8.1	準防火地域	5.5	準防火地域	
商業利用地区	3.0	商業利用地区		商業利用地区		商業利用地区	
緑地計画区域	188.8	緑地計画区域		緑地計画区域	2.4	緑地計画区域	
第二種風致地区	225	第二種風致地区		第二種風致地区		第二種風致地区	
都市計画道路		都市計画道路		都市計画道路		都市計画道路	
都市計画河川		都市計画河川		都市計画河川		都市計画河川	
公園・緑地		公園・緑地		公園・緑地		公園・緑地	
準中規模地区	202.8	準中規模地区		準中規模地区		準中規模地区	
準中規模地区 (H. 1. 2. 3. D)	3,180	準中規模地区 (H. 1. 2. 3. D)		準中規模地区 (H. 1. 2. 3. D)		準中規模地区 (H. 1. 2. 3. D)	

久留米広川新産業団地地区計画

この図面は、縦覧に供した総括図(縮尺1/25,000)を一部加工したものです。