

**令和2年度久留米市高良内財産区
歳入歳出決算審査意見書**

1 審査の対象

令和2年度久留米市高良内財産区歳入歳出決算及び附属書類

2 審査の期間

令和3年7月16日から令和3年9月3日まで

3 審査の方法

審査に付された歳入歳出決算書及び附属書類は法令に基づいて調製されているか、決算計数等は正確であるか、予算の執行は適正になされているか等を主眼として関係諸帳簿その他の書類等により照合及び確認、内容の検討を行うとともに、関係職員から補足説明を聴取し、審査を実施した。

4 審査の結果(意見)

審査に付された決算書及び附属書類は関係法令に準拠して調製されており、適正に作成されていた。また、現金・預金については、残高証明書と歳入歳出差引残高とが符合した。

以下、令和2年度決算の概要及び意見を述べることとする。

なお、決算審査資料を末尾に添付しているので参照されたい。

(1) 決算の概要

(単位:千円・%)

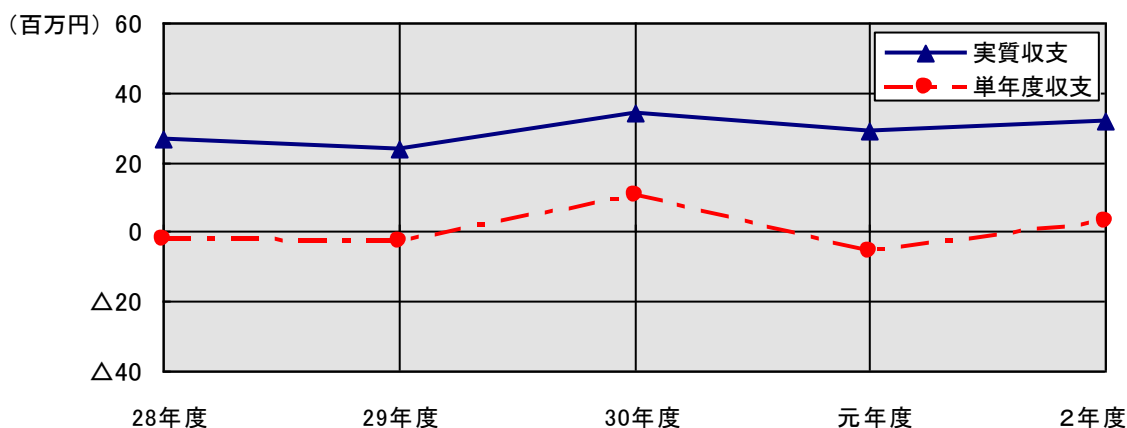
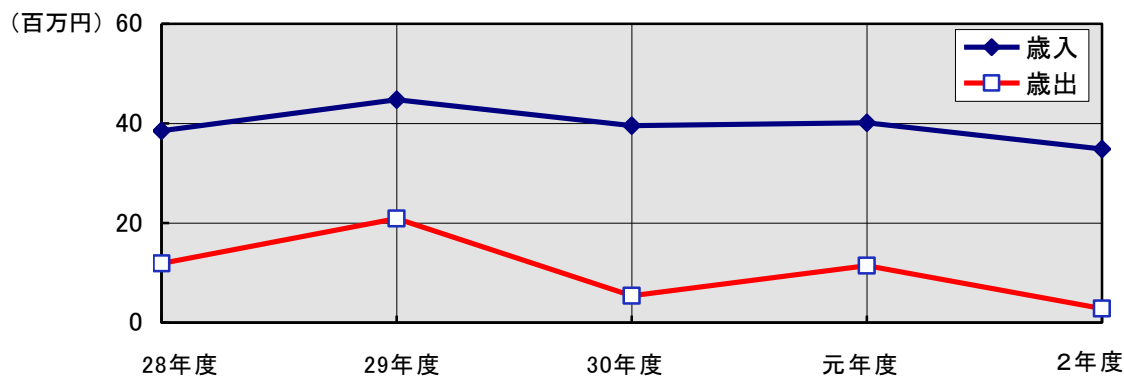
区 分	令和2年度 A	令和元年度 B	比較増減額 A-B C	増減比率 C/B	予算執行率
予 算 現 額	35,000	43,000	△ 8,000	△ 18.6	/
歳 入 決 算 額	34,861	40,146	△ 5,285	△ 13.2	99.6
歳 出 決 算 額	2,832	11,447	△ 8,615	△ 75.3	8.1
歳入歳出差引残額	32,029	28,699	3,330	11.6	/

歳入歳出差引残額3,202万9千円が、剰余金として翌年度に繰り越されている。

本年度の歳入の主なものは、繰越金2,870万円、財産収入425万2千円、県支出金145万円である。一方、歳出の主なものは、議会費195万6千円、林業費58万7千円となっている。

なお、最近5か年の決算規模並びに実質収支及び単年度収支の推移を示すと、次のとおりである。

最近5か年の決算規模並びに実質収支及び単年度収支の推移



(単位:千円)

区分	平成28年度	平成29年度	平成30年度	令和元年度	令和2年度
歳入(A)	38,523	44,748	39,539	40,146	34,861
歳出(B)	11,920	20,929	5,377	11,447	2,832
形式収支(A)-(B)	26,603	23,819	34,162	28,699	32,029
実質収支	26,603	23,819	34,162	28,699	32,029
単年度収支	△1,807	△2,784	10,343	△5,463	3,330

(2) 財産に関する調書

ア 公有財産

区 分		単位	令和2年度末 現在高	令和元年度末 現在高	増 減
山 林	面積	m ²	2,178,084	2,178,084	0
	立木の推定蓄積量	m ³	74,243	74,243	0
出資による権利		千円	5,414	5,414	0

本年度は、山林の面積及び浮羽森林組合への出資による権利に変動はない。

※立木の推定蓄積量については、5年ごとに成長量等を推計する際に、売払い等による減少分と合わせて算出している。本年度の数値は県が作成した森林簿(平成30年度調査)の数値を基にしたものである。

イ 物 品

本年度は、物品に係る増減はなく、前年度末現在高と同じく、本年度末現在高も軽四輪貨物やチェンソーなどの8点となっている。

ウ 基 金

(単位:千円)

区 分	令和2年度末 現在高	令和元年度末 現在高	増 減
災害復旧基金	15,260	15,251	9
高良内財産区基金	78,487	78,485	2
合 計	93,747	93,736	11

増加分の1万1千円は、各基金の運用による本年度の利子収入を積み立てたものである。

(3) むすび

本年度決算の概要及び財産の概況は、表及びグラフ等に示したとおりである。それらに係る特徴又は事情等としては、次のようなことが挙げられる。

歳入歳出決算において、歳入の3,486万1千円に対して、歳出は283万2千円で、差し引き後の実質収支額は3,202万9千円の黒字となった。

歳入では、繰越金が546万3千円減少している。また、財産収入も138万3千円減少しているが、これは、主に、主伐及び間伐で生じた木材売却代金収入の減少による。

歳出では、林業費が715万2千円減少しているが、これは、主に、豪雨災害により、予定していた主伐を間伐に切り替えたことで委託料が526万3千円減少したことなどによる。また、諸支出金が121万6千円減少(皆減)しているが、これは、前年度は、財産区議会議員選挙が実施されたため、選挙に係る費用を一般会計に繰り出したが、本年度は選挙がな

かったことによる。

これまで、当財産区の主要な収入源となっていた久留米市からの緩衝緑地貸付料については、前年度から約500万円減額され、年額300万円となっている。今後、貸付料に代わる財源確保に努める必要がある中で、中期財政計画の中では、令和3年度以降、毎年約500万円の財産売払収入が計画されている。国産材の売払価格については、国産材の需要増加に伴い、上昇傾向も見られるなど、明るい兆しもある。今後、市場の動向を見極めながら、森林経営計画(平成31年4月～令和6年3月)に基づき、森林の実情に合った整備を実施し、経費節減を図りながら、収益の確保につなげられたい。

財産区には、森林整備を行うことにより、水源かん養機能、土砂災害防止機能、二酸化炭素の吸収機能等といった、森林の持つ多面的機能を維持増進させるという、公共的・公益的な役割も期待されている。これらの役割を十分認識しながら、財産を守り育てていくという長期的な森林保全の視点と、経営の安定の視点の双方を意識し、今後も健全な財産区の運営に努めていかれたい。

(資料1)

高良内財産区 歳入歳出予算決算対照表

【歳入】

(単位:円・%)

款 別	予算現額	調定額	収入済額	不納欠損額	収入未済額	執行率	収入済額の予算現額に対する増減
1 県支出金	1,742,000	1,449,740	1,449,740	0	0	83.2	△ 292,260
2 市支出金	522,000	425,000	425,000	0	0	81.4	△ 97,000
3 財産収入	3,308,000	4,252,435	4,252,435	0	0	128.6	944,435
4 繰越金	29,319,000	28,699,945	28,699,945	0	0	97.9	△ 619,055
5 諸収入	109,000	34,696	34,696	0	0	31.8	△ 74,304
合 計	35,000,000	34,861,816	34,861,816	0	0	99.6	△ 138,184

【歳出】

(単位:円・%)

款 別	予算現額	支出済額	翌年度繰越額	執行率	不用額
1 議会費	2,198,000	1,956,453	0	89.0	241,547
2 総務費	1,734,000	288,439	0	16.6	1,445,561
3 林業費	1,321,000	587,000	0	44.4	734,000
4 諸支出金	1,000	0	0	0	1,000
5 予備費	29,746,000	0	0	0	29,746,000
合 計	35,000,000	2,831,892	0	8.1	32,168,108

(資料2)

高良内財産区 歳入歳出決算款別年次対照表

【歳入】

(単位:円・%)

款 別	令和2年度			令和元年度			平成30年度		
	決算額	構成比率	伸び率	決算額	構成比率	伸び率	決算額	構成比率	伸び率
1 県支出金	1,449,740	4.2	皆増	0	0	皆減	3,836,440	9.7	△ 1.5
2 市支出金	425,000	1.2	176.0	154,000	0.4	△ 84.5	995,000	2.5	△ 14.8
3 財産収入	4,252,435	12.2	△ 24.5	5,635,357	14.0	△ 35.7	8,760,755	22.2	1.1
4 繰越金	28,699,945	82.3	△ 16.0	34,162,911	85.1	43.4	23,819,159	60.2	△ 10.5
5 諸収入	34,696	0.1	△ 82.1	194,123	0.5	△ 90.9	2,127,759	5.4	△ 51.9
合 計	34,861,816	100	△ 13.2	40,146,391	100	1.5	39,539,113	100	△ 11.6

【歳出】

(単位:円・%)

款 別	令和2年度			令和元年度			平成30年度		
	決算額	構成比率	伸び率	決算額	構成比率	伸び率	決算額	構成比率	伸び率
1 議会費	1,956,453	69.1	△ 2.9	2,014,084	17.6	30.8	1,540,264	28.7	0.1
2 総務費	288,439	10.2	△ 39.7	478,127	4.2	△ 30.7	689,760	12.8	△ 94.9
3 林業費	587,000	20.7	△ 92.4	7,738,501	67.6	146.0	3,146,178	58.5	△ 47.1
4 諸支出金	0	0	皆減	1,215,734	10.6	皆増	0	0	—
5 予備費	0	0	—	0	0	—	0	0	—
合 計	2,831,892	100	△ 75.3	11,446,446	100	112.9	5,376,202	100	△ 74.3