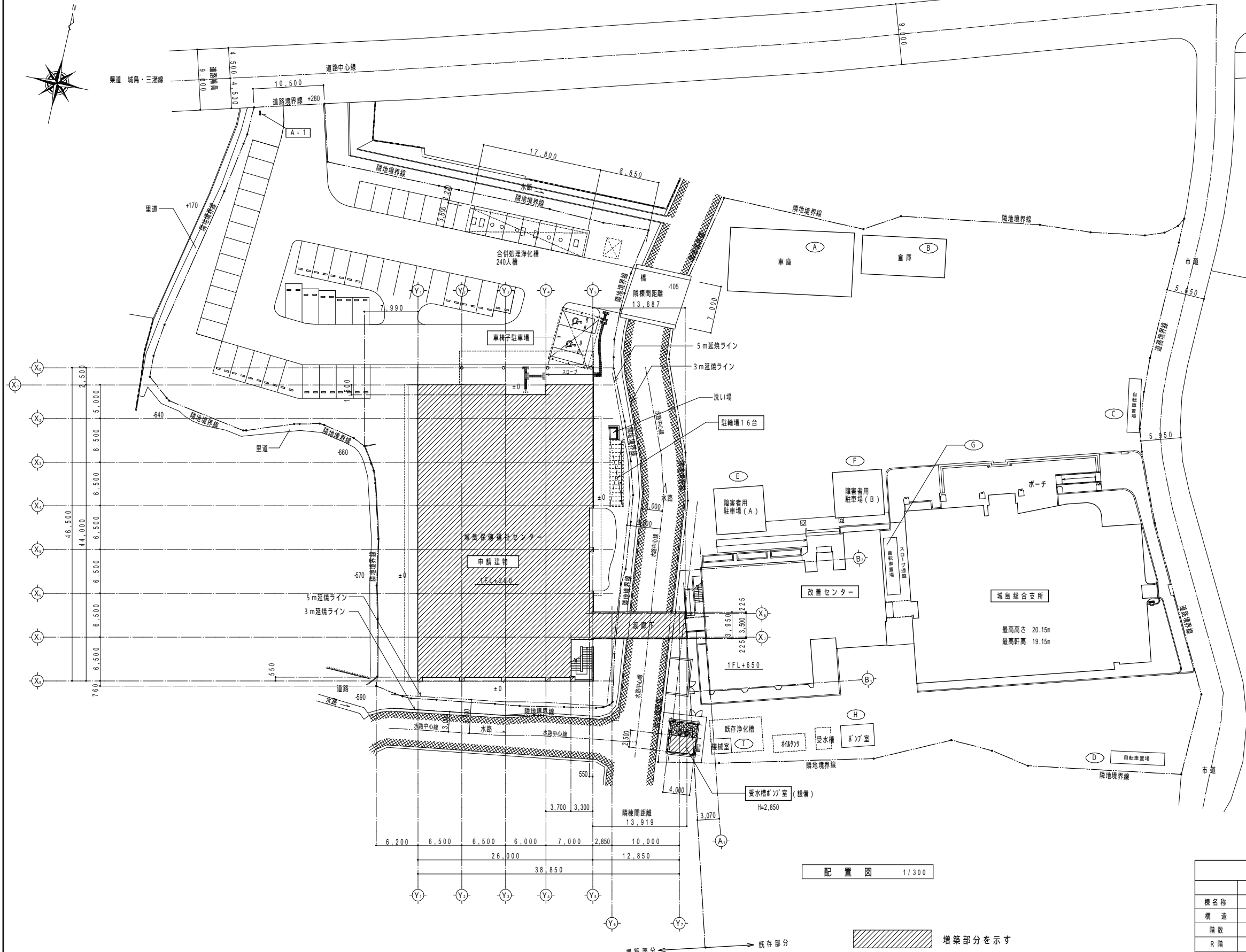
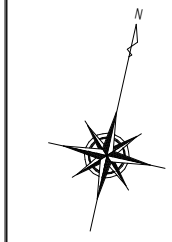


付近見取図

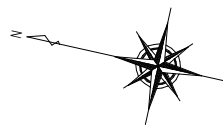


配置図 1/300

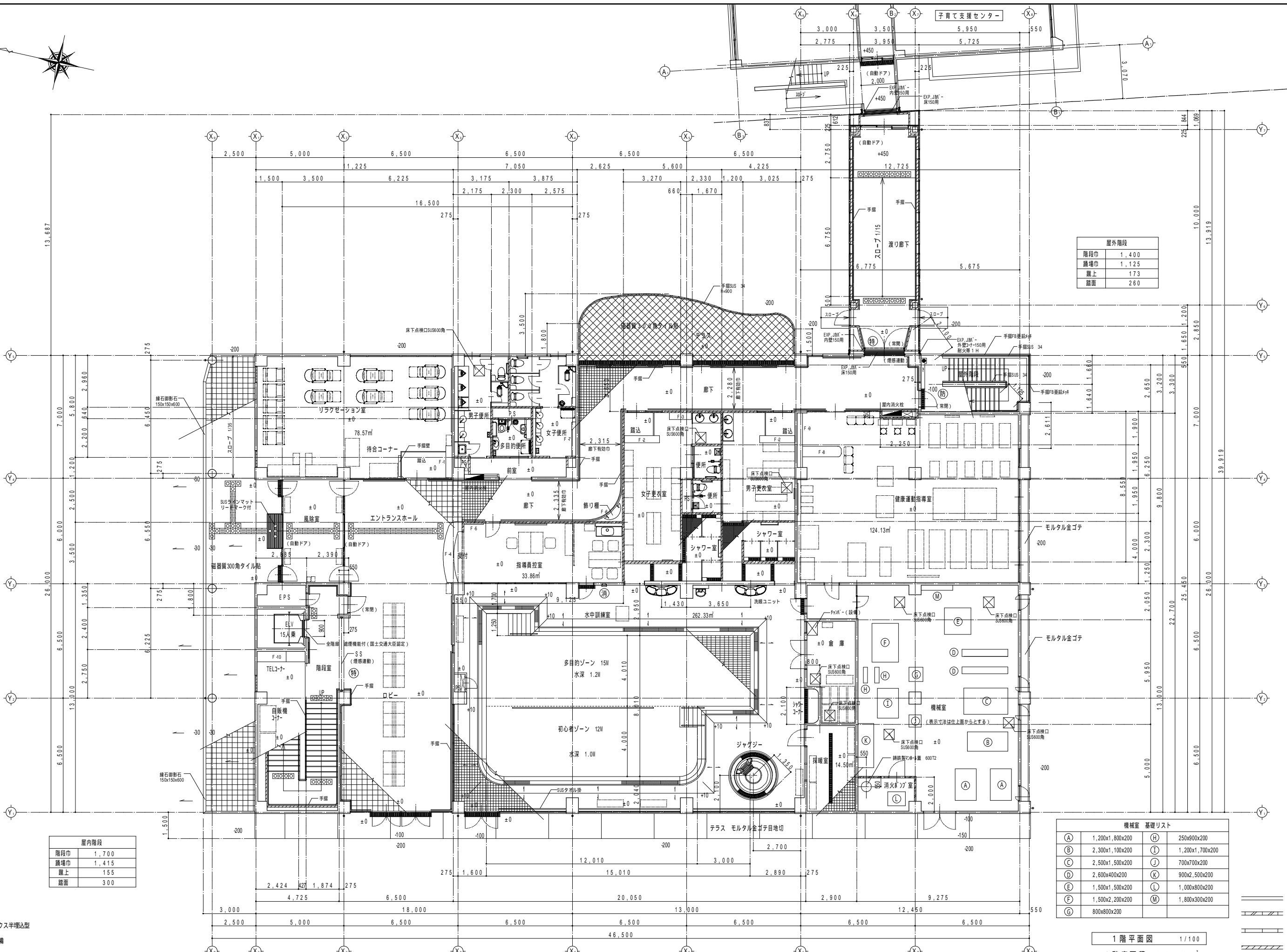
増築部分を示す

符号	機名称	構造	1 F	2 F	合計	建築面積
A	車庫	S造	172.96	60.16	233.12	172.96
B	倉庫	S造	71.92		71.92	71.92
C	駐輪場	S造	13.12		13.12	13.12
D	駐輪場	S造	13.12		13.12	13.12
E	身障者用駐輪場	S造	49.98		49.98	49.98
F	身障者用駐輪場	S造	49.98		49.98	49.98
G	駐輪場	S造	16.38		16.38	16.38
H	ポンプ室	R C造	15.51		15.51	15.51
I	機械室	R C造	6.49		6.49	6.49
			409.46	60.16	469.62	409.46

機名称	増築部分		既存部分		総合計
	保健福祉センター	改善センター	城島総合支所	小計	
構造	鉄筋コンクリート造	鉄筋コンクリート造	鉄筋コンクリート造		
階数					
R階			105.56	105.56	105.56
4階			732.63	732.63	732.63
3階	836.50		795.10	795.10	1,631.60
2階	1,004.41	413.01	736.89	1,149.90	2,154.31
1階	1,155.48	427.78	814.33	1,242.11	2,397.59
延べ面積	2,996.39	840.79	3,184.51	4,025.30	7,021.69
建築面積	1,333.40	470.08	978.36	1,448.44	2,781.84



既存部分  
増築部分



階段巾	1,400
踊上巾	1,125
踊上	173
踏面	260

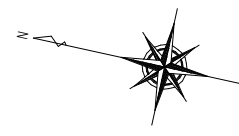
階段巾	1,700
踊上巾	1,415
踊上	155
踏面	300

(A)	1,200x1,800x200	(H)	250x900x200
(B)	2,300x1,100x200	(I)	1,200x1,700x200
(C)	2,500x1,500x200	(J)	700x700x200
(D)	2,600x400x200	(K)	900x2,500x200
(E)	1,500x1,500x200	(L)	1,000x800x200
(F)	1,500x2,200x200	(M)	1,800x300x200
(G)	800x800x200		

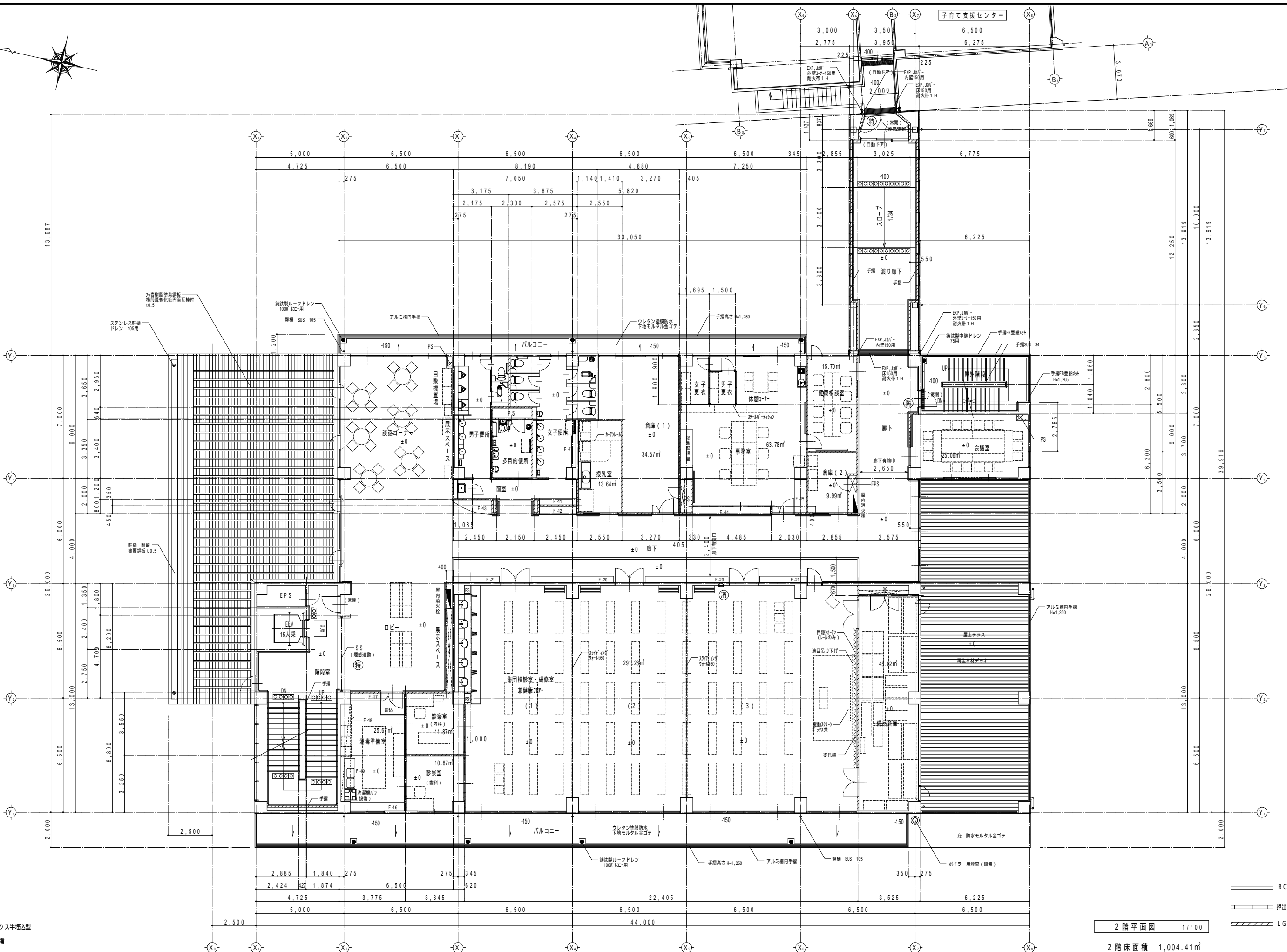
- RC壁を示す
- ALC壁 t100を示す
- 押出成形パネル t60を示す
- LGS壁を示す

1階平面図 1/100  
1階床面積 1,155.48㎡

- (消) 消火器ボックス半埋込型
- (特) 特定防火設備
- (防) 防火設備



既存部分  
増築部分

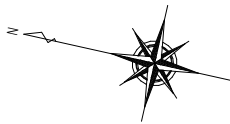


2階平面図 1/100

2階床面積 1,004.41㎡

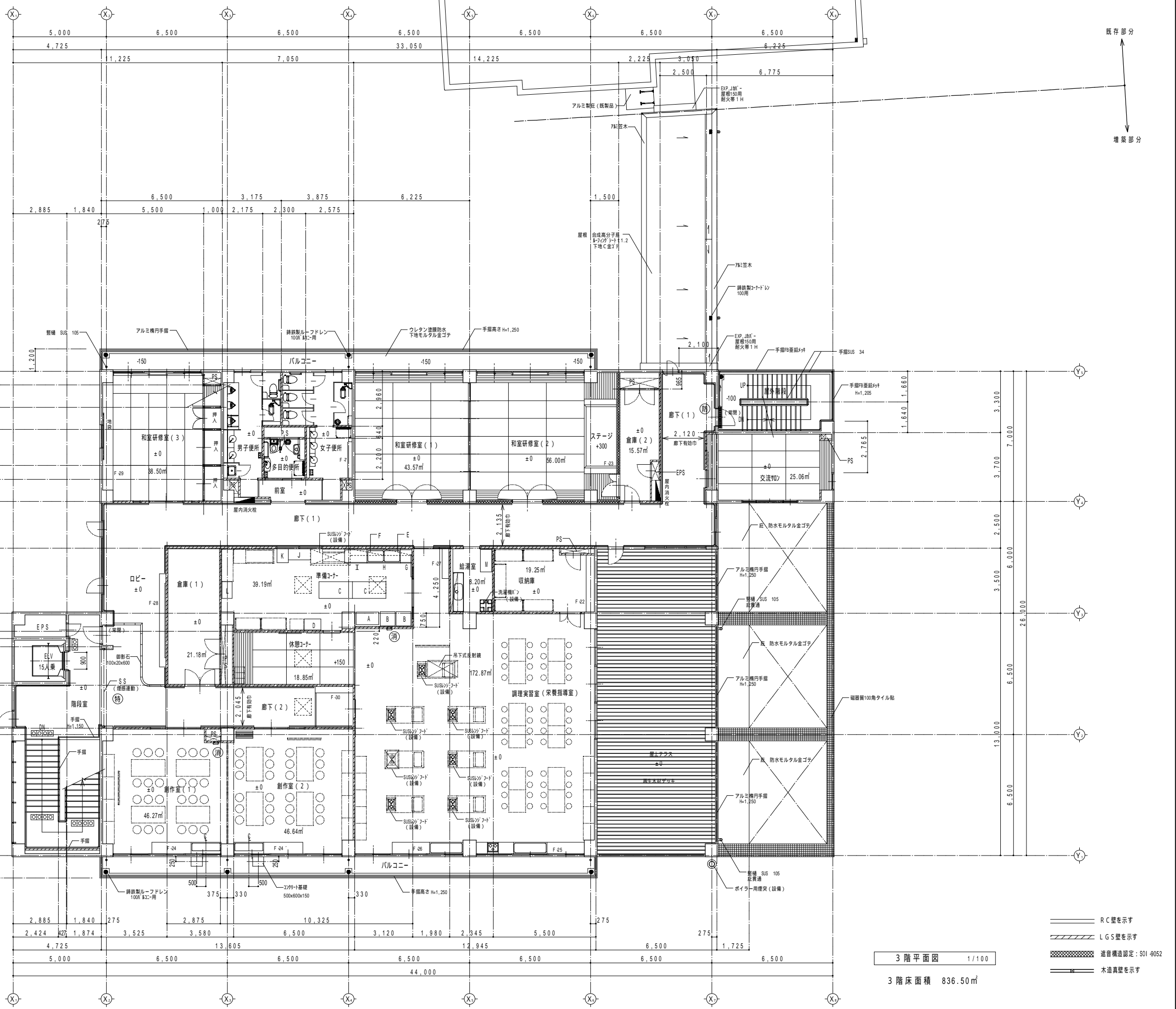
- 消 消火器ボックス半埋込型
- 特 特定防火設備
- 防 防火設備

記 月 日 事	久留米市役所都市建設部建築課	工事名称 城島保健福祉センター他建設工事	設計年月日 H19.06	設計番号
		図面名称 2階平面図	縮尺 1/100	図面番号 A-11



移設品リスト						
名称	種	奥行	高さ	数量	工事種別	設備配管等
A 冷蔵庫	1,200	670	1,880	1		有り
B 配膳車	750	800	1,100	2		
C 収納付テーブル	1,800	900	800	2		
D ラック	900	600	1,660	1		
E 吊戸棚	1,500	350	600	1	建築工事	
F 吊戸棚	1,800	350	600	1	建築工事	
G 台	600	760	835	1		
H シンク付台	1,800	760	835	1		有り
I 台	1,200	760	835	1		
J 台	1,200	600	640	1		
K 台	600	750	800	1		
L 食器消毒保管庫	940	550	1,900	1		有り
M 食器棚	1,200	600	1,780	1		

・移設品は城島町廻りの家厨房からの移設とする。  
 ・特記無き限り移設費は別途工事とする。  
 ・設備配管等が必要な物については設備工事に含む。



- ☑ 消火器ボックス半埋込型
- ☑ 特定防火設備
- ☑ 防火設備

- RC壁を示す
- //// LGS壁を示す
- ▨ 通音構造指定：S01-4052
- 木造真壁を示す

3階床面積 836.50㎡