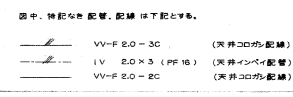
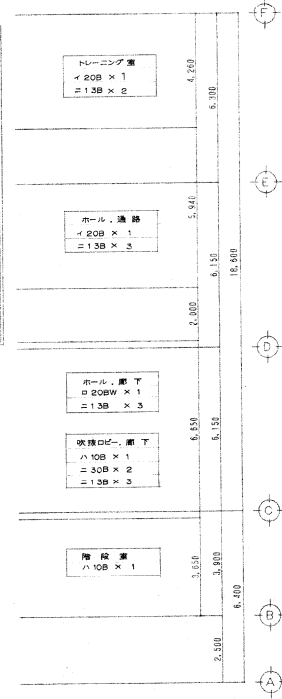
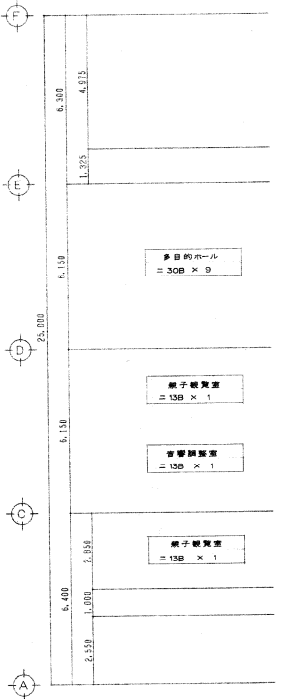
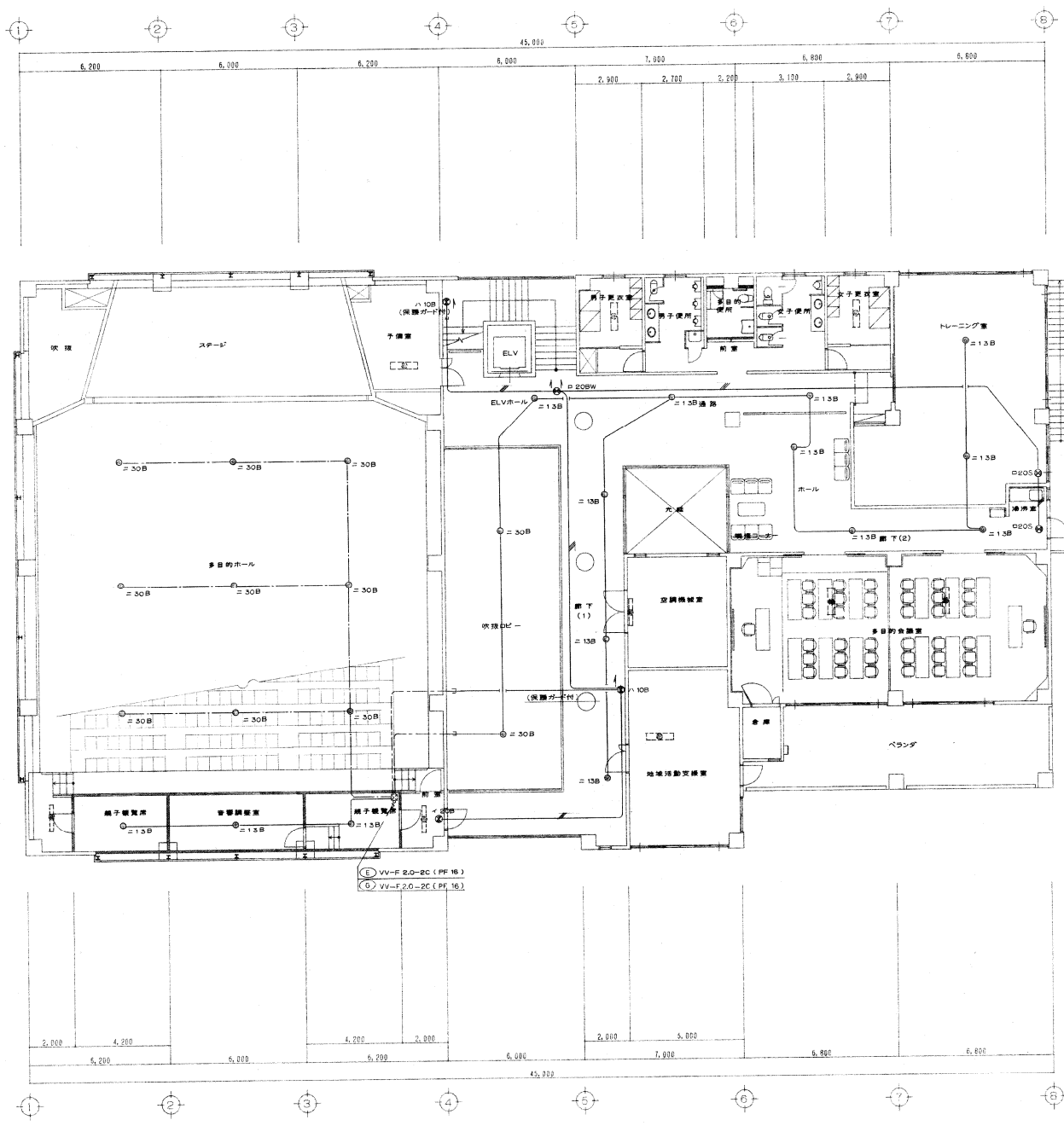


- 図書室  
□ 20B × 2  
= 13B × 7
- 幼児コーナー  
イ 20B × 1  
= 13B × 1
- 整理室  
= 13B × 1
- 管理事務室  
= 13B × 2
- ホール  
= 13B × 2
- 次接ロビー  
イ 20B × 1  
= 13B × 2

1階平面図 S=1:100



\* 配管・ケーブル等の区画貫通処理は  
今年度2月27日13時より着手予定工事。



⑤ VV-F 2.0-2C (PF 16)  
 ⑥ VV-F 2.0-2C (PF 16)

途中、特記なき配管、配線は下記とする。  
 〃 VV-F 2.0-3C (天井30%配線)  
 〃 VV-F 2.0-2C (天井30%配線)  
 〃 V 2.0×2 (PF 16) (天井40%配線)

2階平面図 S=1:100

2階 非常照明、誘導灯設備配線図  
 2階 非常照明、誘導灯設備工事

S=1:100