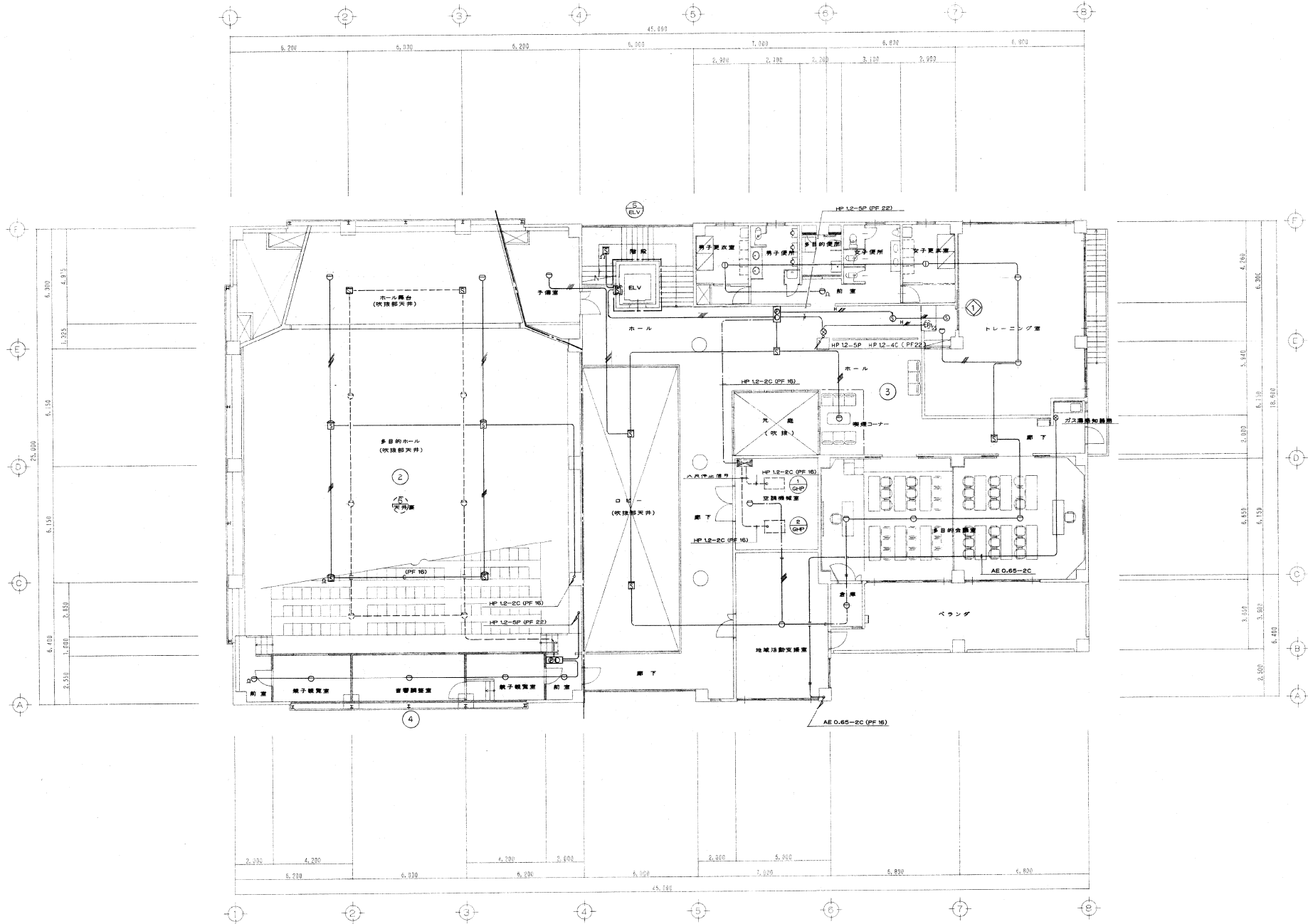


- 図中、特記符号 配管、配線は下記とする。
- AE 1.2-2C (天井コブ配線)
 - AE 1.2-4C (天井コブ配線)
 - AE 1.2-2C (PF 16) (天井インベス、打込配管)
 - AE 1.2-4C (PF 10) (天井インベス、打込配管)
 - AE 1.2-2C (PF 16) (天井インベス配管)

1階 平面図 S=1:100



2階平面図 S=1:100

筑野市民センター多目的棟建設電気設備工事

2階 火災報知設備、ガス漏警報用配線図

S=1:100

98.3.28

№	41
設計者	AC
校核者	PM
42	