

東外壁
Q201×3

西外壁
T27×8

多目的ホール
P131×6
b20A×4

会議 移動用収納庫
C321×3
C201×2

北外壁
Q201×3

南外壁
S200×3
安定器は点検口周辺設置

図書室
A322×28
G323×20
J27×4
φ13×5
φ20A×1
c20A×1

会議コーナー
F364×2
J27×2
φ13×1

事務室
A322×12
φ13×2

休憩室
A322×2
A321×1
J27×1
φ13×1

女子便所
J13×6
J18×4
L271×3

配線凡例	
—	VVF1.6-2C 天井内配線 (PF16)
—	VVF1.6-3C 天井内配線 (PF16)
—	VVF1.6-2C×2 天井内配線 (PF22)
—	VVF1.6-2C+3C 天井内配線 (PF28)
—	VVF1.6-3C×2 天井内配線 (PF28)
—	CVV1.25-2C 天井内配線 (PF16)
—	VVF2.0-2C 天井内配線 (PF22)
—	VVF2.0-3C 天井内配線 (PF22)
—	CV5.5-3C 天井内配線 (PF28)
⊙	人感センサ 視線 手動自動SW付
⊙	人感センサ子機
—	VVF2.0-3C φ19ケーブル (PF22)

- ⊙ 照出照明調光器負荷
- ⊙ 1F分電盤200V負荷
- ⊙ 1F分電盤100V負荷
- ⊙ オートリフター操作制御回路

- 凡例
- コンタクト
 - 押し出し成形セメント板 1=60
 - 軽集積壁 (LGSWR5)

1階 平面図 S=1:100

西外壁
Q201×4

器具倉庫
C321×2

玄関ホール 廊下
自取機下用コーナー
H362×8
J27×19
φ13×4
φ20A×1
c20A×1

掲示板
N401×3
扉納庫
J27×2
B321×3

談話コーナー 本返却庫
F364×2
C201×1
J27×2

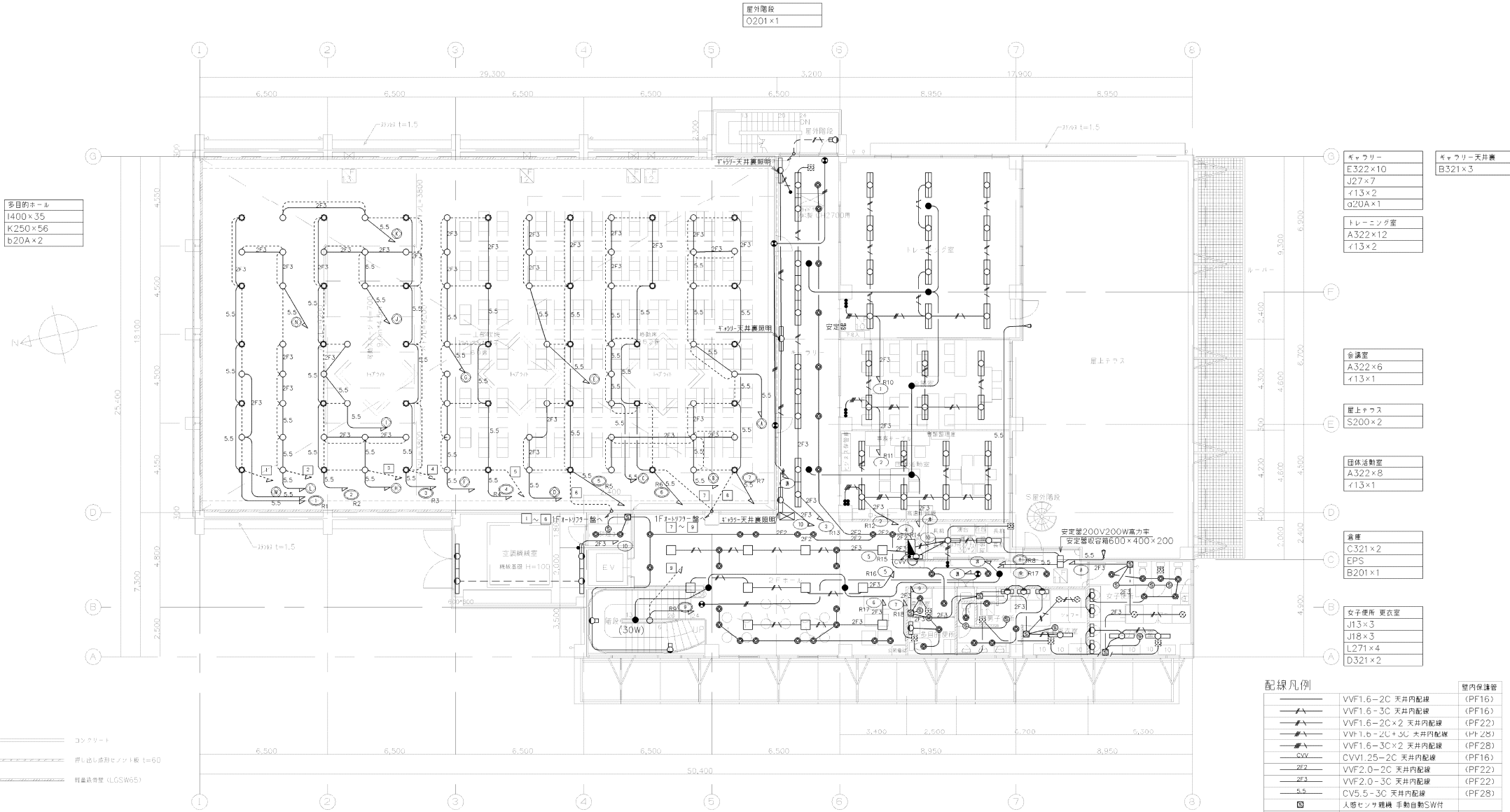
多目的便所
J13×2
J18×1
M201×1

男子便所
J13×7
J18×2
M201×2

アプローチ
U181×7

耳納市民センター多目的棟
建設電気設備工事

工事場所	久喜米市 善導寺	町	善導寺
計画年度	令和5年度	設計日	202005
設計	久喜米市役所建設技術課	設計者	久喜米市役所建設技術課
業種	建設業	住所	久喜米市善導寺16-3
氏名		印	図面番号 E12/32



多目的ホール
I400×35
K250×56
b20A×2

屋外階段
O201×1

キャブリー
E322×10
J27×7
イ13×2
α20A×1

キャブリー天井裏
B321×3

会議室
A322×6
イ13×1

居間+ラフス
S200×2

団体活動室
A322×8
イ13×1

倉庫
C321×2
EPS
B201×1

女子便所 更衣室
J13×3
J18×3
L271×4
D321×2

配線凡例		壁内保護管
VF1.6-2C	天井内配線	(PF16)
VF1.6-3C	天井内配線	(PF16)
VF1.6-2C×2	天井内配線	(PF22)
VF1.6-2C+3C	天井内配線	(PF28)
VF1.6-3C×2	天井内配線	(PF28)
CV1.25-2C	天井内配線	(PF16)
VF2.0-2C	天井内配線	(PF22)
VF2.0-3C	天井内配線	(PF22)
CV5.5-3C	天井内配線	(PF28)
Ⓜ	人感センサー機 手動自動SW付	
Ⓝ	人感センサー機	
---	VF2.0-3C トリッパ配線	(PF22)

- Ⓜ 湯出照明調光器負荷
- Ⓝ 2F 分電盤200V負荷
- Ⓝ 2F 分電盤100V負荷
- Ⓝ オートリフター操作盤制御回路

空調機械室
B321×4

収納コーナー
J27×2

階段
I400×1
N201×2
イ130×1

2Fホール 廊下
H362×11
J27×25
イ13×3
α20A×1
c20A×1

多目的使用
J18×2
M201×1

男子便所 更衣室
J13×1
J18×4
M201×3
D321×1

湯浴室
J27×2

コンクリート
押し出し成形コンクリート板 t=60
特殊石膏壁 (LGSW65)

2階平面図 S=1:100

工事名称	耳納市民センター多目的棟		
	建設電気設備工事		
工事場所	久留米市 善導寺 町	番地	
計画年度	2024年度	総尺	1・1・0・0
設計	久留米市役所建設部電機課	設計日	200005
業者	鐵道建設士事務所	住所	久留米市城南16-3
氏名		印	図面番号 E13/32