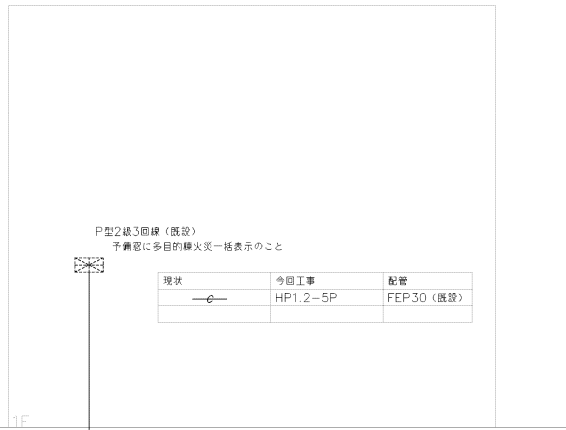
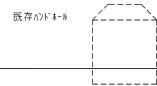
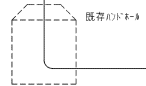


凡例

記号	名称	備考
	複合型受信機 P型1級15回路	配管
	番機式 非常放送対応	配管
	火報 10回路+ 連絡5回路	配管
	配管	配管
	誘導灯消灯装置	配管
	統合盤 P型1級 ベル無	多目的4-4内はブード付
	変動式スポット型感知器 2種	破線は天井裏を示す
	定温式スポット型感知器 1種防本	
	煙感知器 2種 露出型	
	煙感知器 2種 埋込型	
	煙感知器 3種	
	煙感知器 2種 点検箱付	
	終端抵抗	
	警戒区域番号	自火報
	警戒区域番号	新火戸 シッター
	警戒区域線	配管
	HP1.2-2C	PF16にて保護
	HP1.2-3C	PF22にて保護
	HP1.2-4C	PF22にて保護
	HP1.2-5P	PF22にて保護
	HP1.2-10P	PF28にて保護
	HP1.2-15P	PF28にて保護
	AC1.2 4C ころかし配線	管内はPF16にて保護
	AE1.2-2C ころかし配線	管内はPF16にて保護



行政棟 (既設)

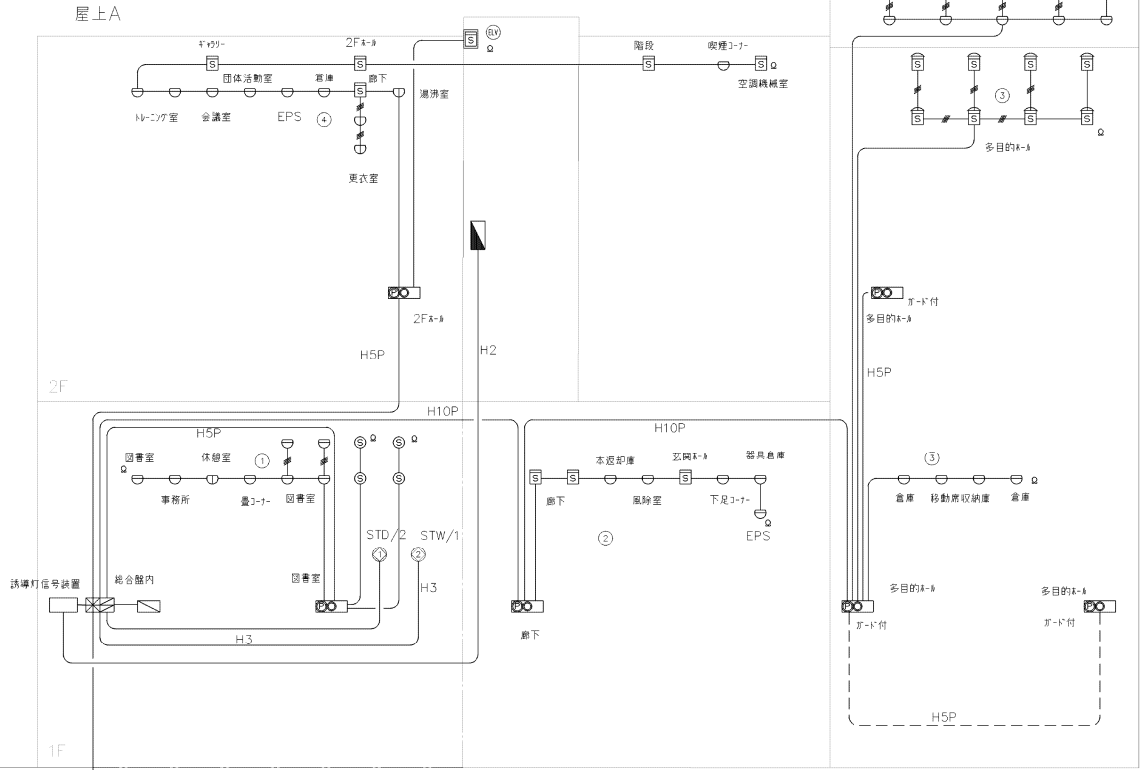


H2-9 (R2K-60)

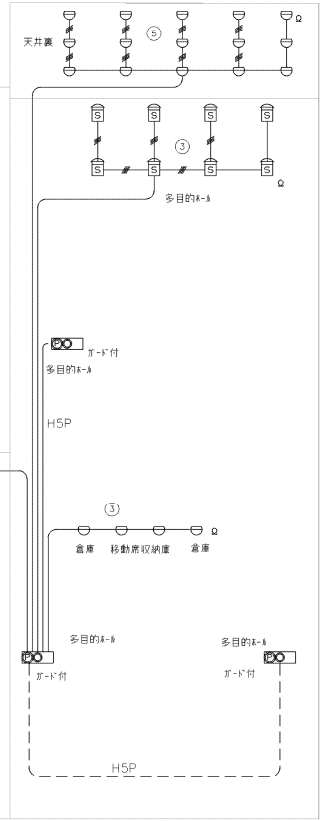
現状	今回工事	配管
	HP1.2-5P	FEP30 (既設)

配線	配管
HP1.2-5P	FEP30 (新設)

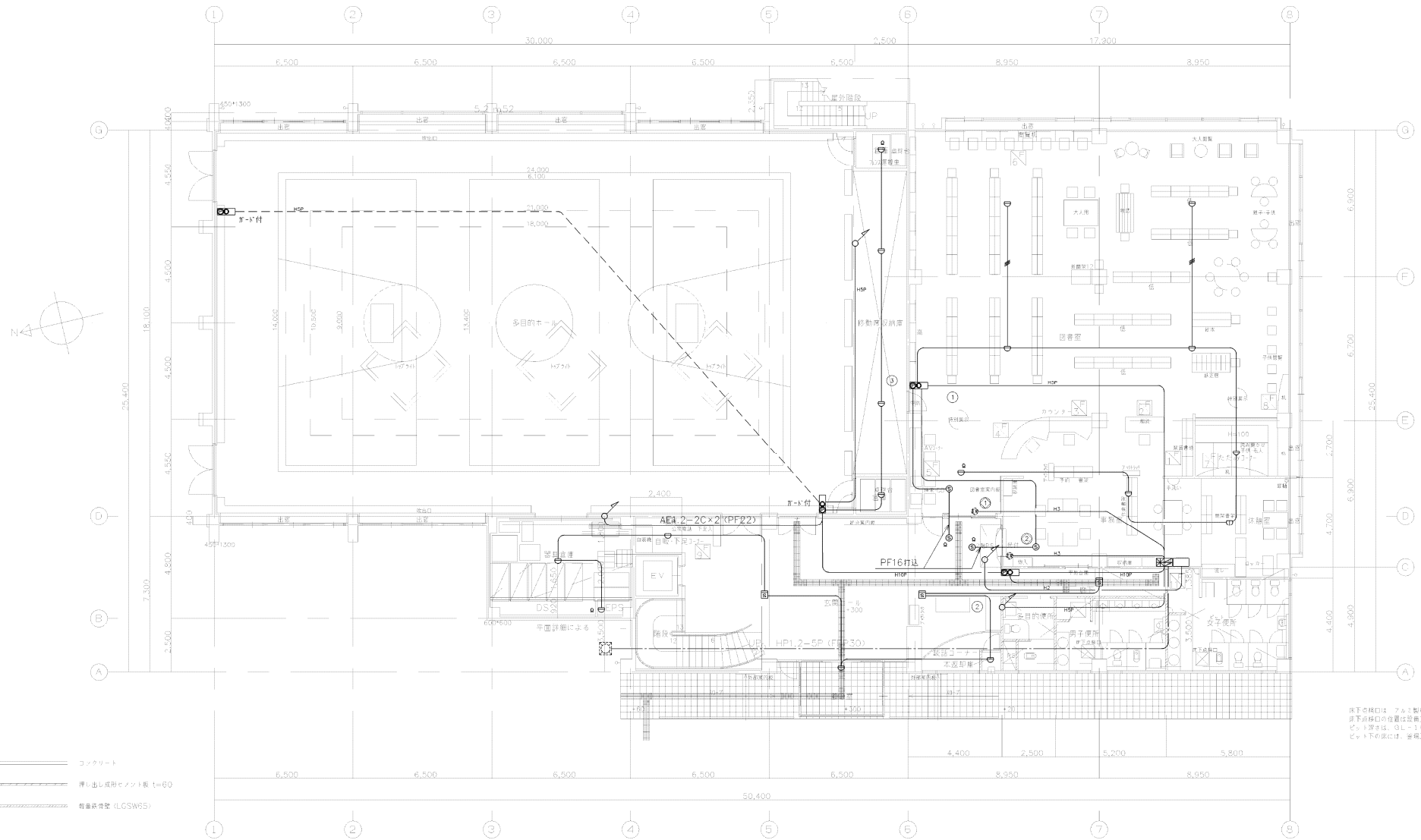
火災報知設備系統図



多目的棟 (新設)



工事名称	巨納市民センター多目的棟 建設電気設備工事		
工事場所	久野米市	番地	町
図面枚数	設計日	設計者	設計日
設計	久野米市役所建設部施設課	設計日	200005
資格	建築士	号	住所
氏名		号	久野米市南町16-3
		印	図面番号 E28/32

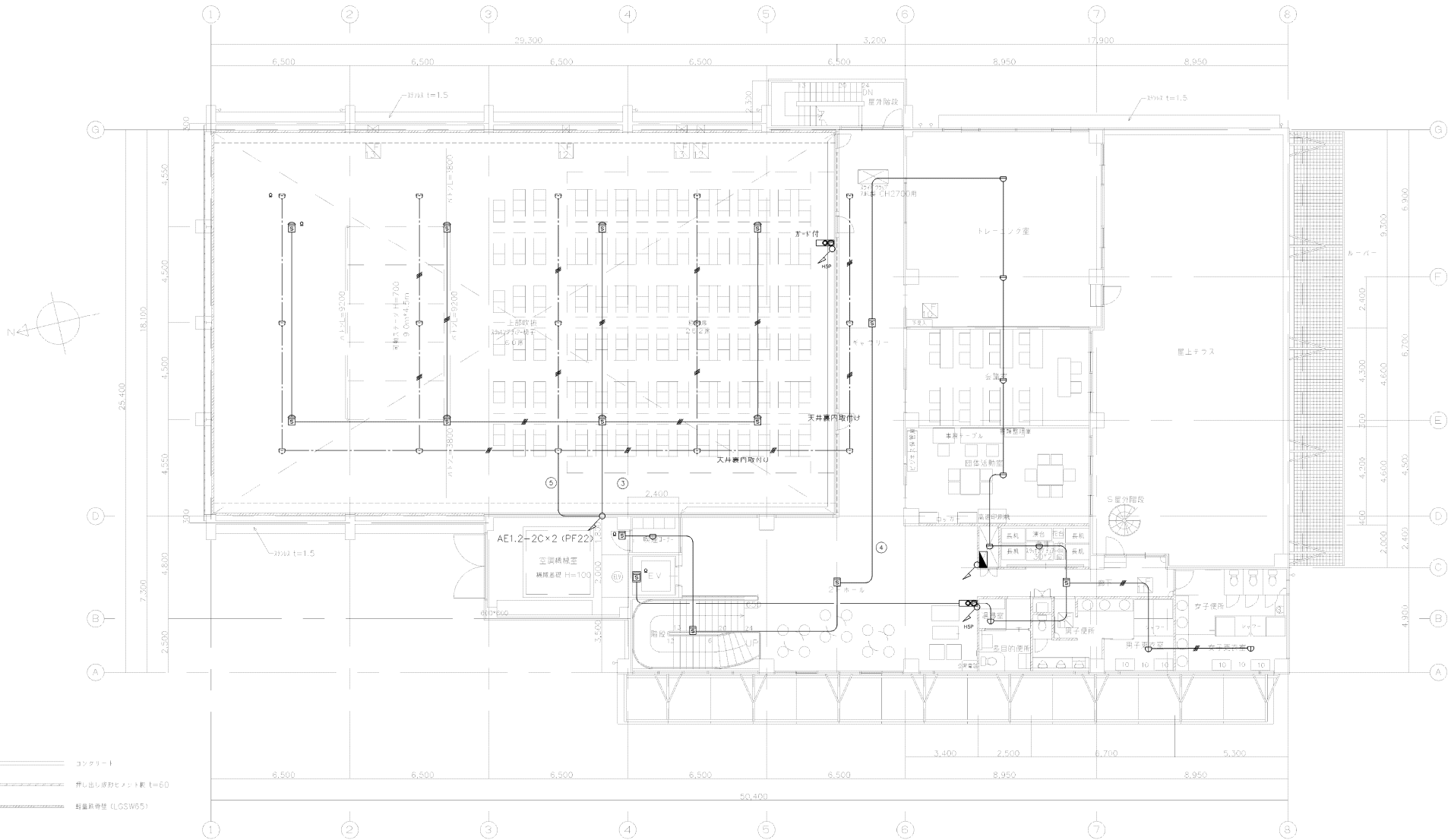


- 凡例
- コンクリート
  - 押し出し成形コンクリート板 t=60
  - 特殊コンクリート (LCSW65)

1階 平面図 S=1:100

床下の柱間は、7m×600mm×600mm。  
 床下床の柱間は、600mm×600mm。  
 柱の位置は、柱間中心と柱間の中心。  
 柱の位置は、柱間中心と柱間の中心。  
 柱の位置は、柱間中心と柱間の中心。

工事名称	青納市民センター多目的棟 建設電気設備工事			
工事場所	久米市 善導寺 町	番地		
図面枚数	15枚	総計	1:100	
設計	久米市役所建設部建設課	設計日	200005	
業種	建築士事務所	号	久米市建設部16-3	
氏名		印	図面番号 E29/32	



- 凡例
- コンクリート
  - 押し出し取付メント厚 t=60
  - 軽量石膏板 (LGSW55)

2階 平面図 S=1:100

工事名称	耳納市民センター多目的棟 建設電気設備工事		
工事場所	久置米市 善導寺 町	地番	
図面枚数	2張目(本図)	総 頁	1100
設計	久置米市役所建設部施設課	設計日	200005
業 務	電 気 技 士 監 査	号 住 所	久置米市城崎町16-3
氏 名		印 図 番 号	E30/32