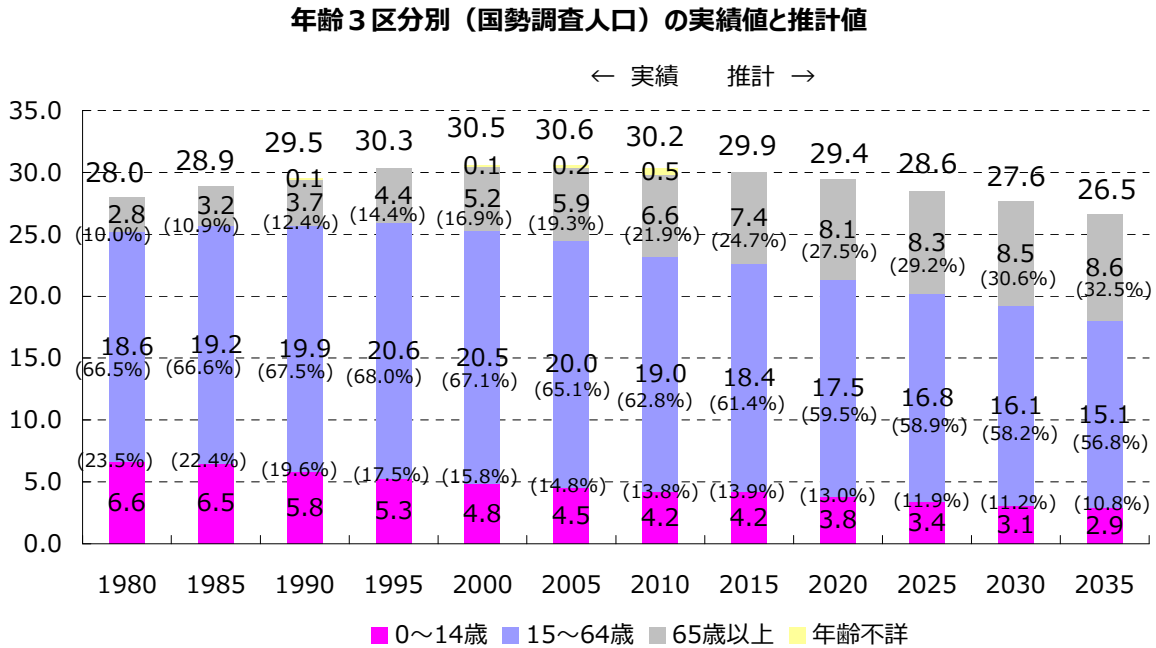


久留米市人口ビジョン（暫定版）資料編 ダイジェスト版

※ 人口ビジョン（暫定版）から主なものを抜き出して、可能なものは時点修正をしています。

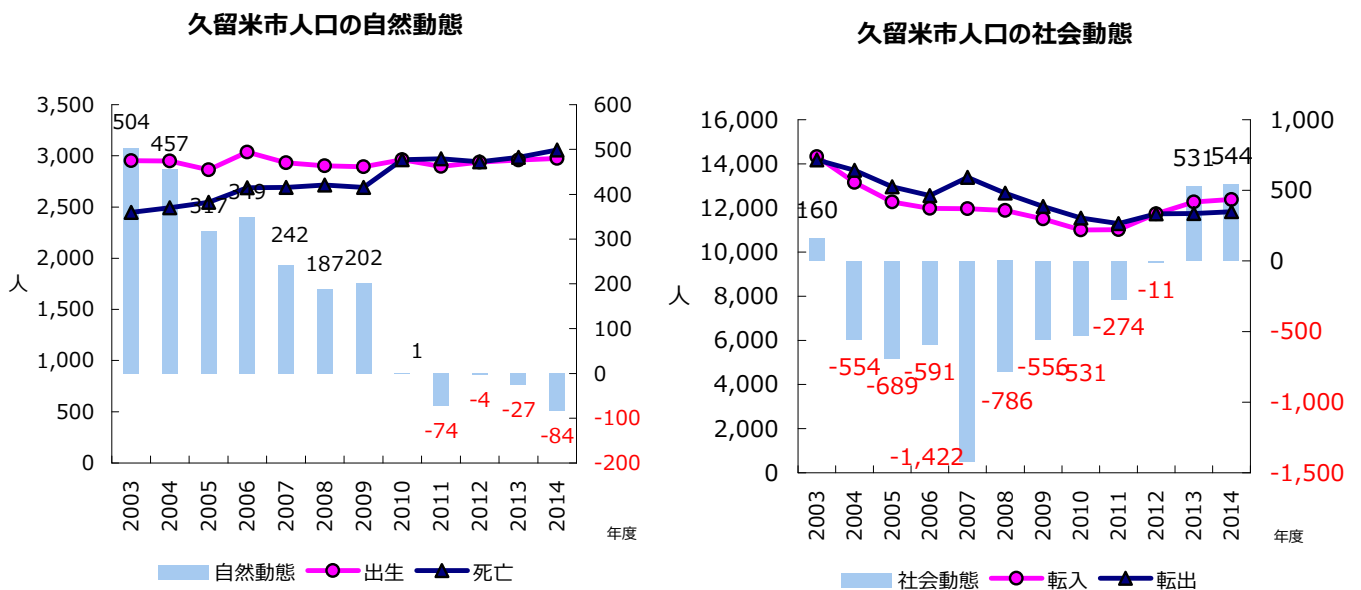
(図2)



(資料) 久留米市新総合計画次期基本計画基礎調査報告書

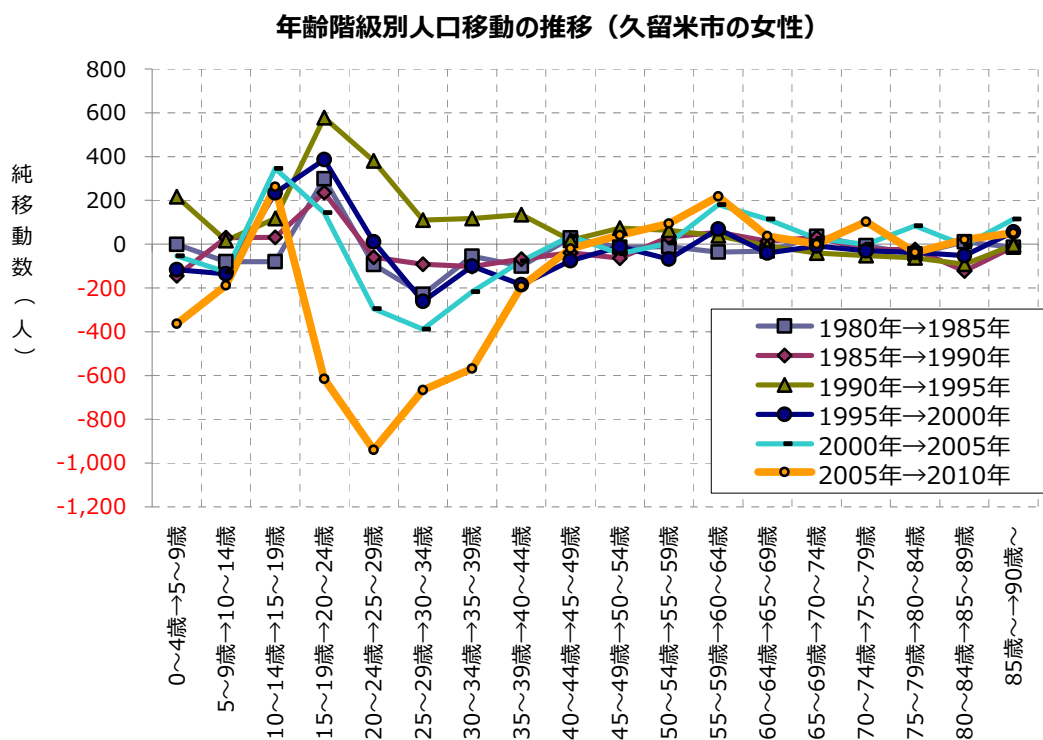
(図3)

久留米市の人口動態



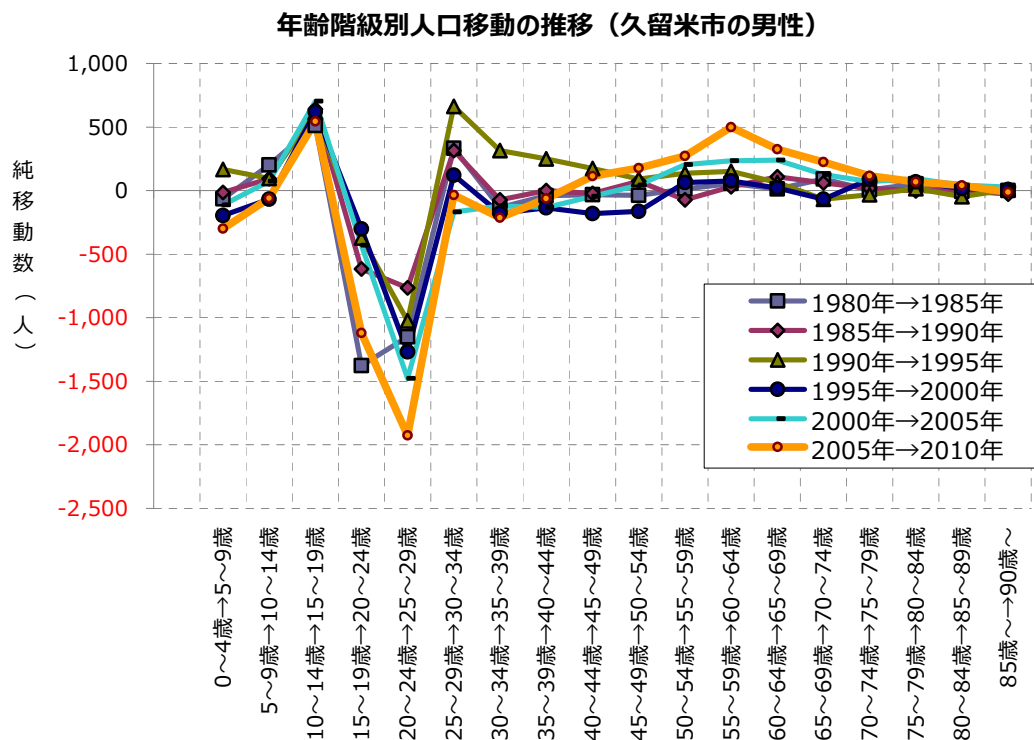
(資料) 久留米市住民基本台帳

(図5) - 1



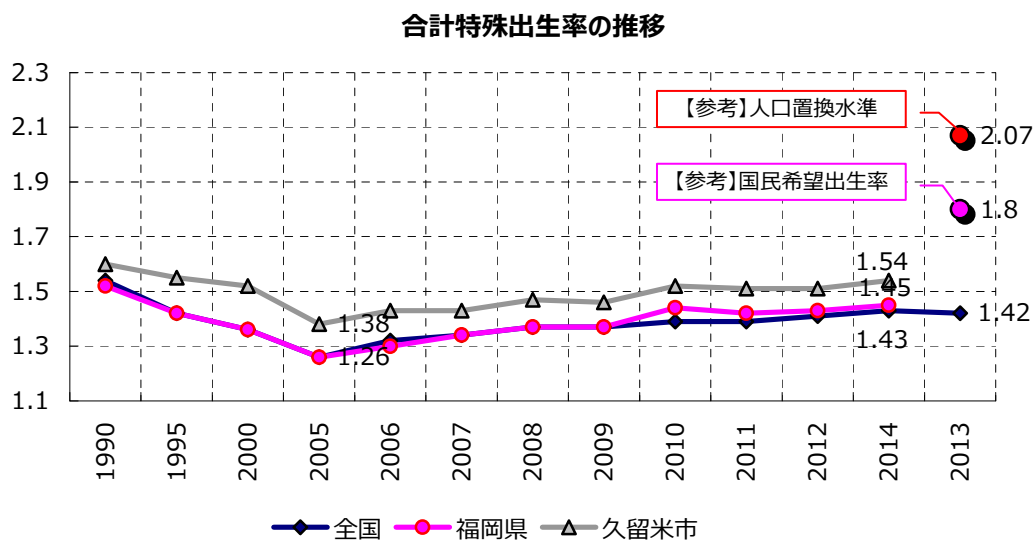
(資料) 国勢調査

(図5) - 2



(資料) 国勢調査

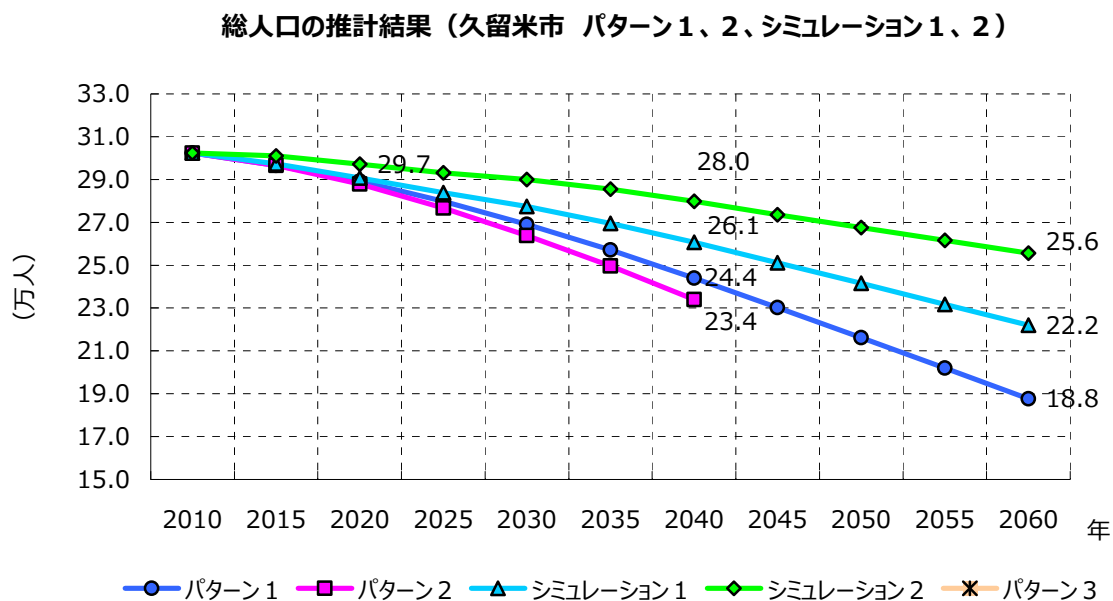
(図7)



(資料) 全国・福岡県：厚生労働省人口動態統計

久留米市：出生数は厚生労働省人口動態統計、女性人口は2009年までは国勢調査確定人口及び10月1日現在推計人口を、2010年以降は10月1日現在住民基本台帳人口を用いて算出

(図8) - 1



※ 推計パターン・シミュレーションの概要

推計パターン等の概要	
パターン1	・社人研推計準拠（主に2005年から2010年の人口の動向を勘案した将来人口推計） ・全国の移動率が、今後一定程度縮小すると仮定した推計
シミュレーション1	・パターン1をベースに、合計特殊出生率が人口置換水準（人口を長期的に一定に保てる水準の2.1）まで上昇した場合のシミュレーション
シミュレーション2	・パターン1をベースに、合計特殊出生率が人口置換水準まで上昇し、かつ人口移動が均衡した場合（転入・転出数が同数となり、移動がゼロとなった場合）のシミュレーション
パターン2	・日本創生会議推計準拠 ・全国の総移動数が、2010～2015年の推計値と概ね同水準でそれ以降も推移すると仮定した推計

(資料) 国配布ツールを用いて久留米市にて作成