

## 地域計画

策定年月日	
更新年月日	
目標年度	令和 1 6 年度
市町村名 (市町村コード)	久留米市 4 0 2 0 3 6
地域名 (地域内農業集落名)	西牟田地域 ( 十連寺、新栄町、本町、大坪 )

### 1 地域における農業の将来の在り方

#### (1) 地域計画の区域の状況

区域内の農用地等面積（農業上の利用が行われる農用地等の区域）	177.3 h a
① 農業振興地域のうち農用地区域内の農地面積	177.3 h a
② 田の面積	174.7 h a
③ 畑の面積（果樹、茶等を含む）	2.6 h a
④ 区域内において、規模縮小などの意向のある農地面積の合計	19.3 h a
⑤ 区域内において、今後農業を担う者が引き受ける意向のある農地面積の合計	0 h a
(参考) 区域内における70才以上の農業者の農地面積の合計	29.9 h a
(備考)	

#### (2) 地域農業の現状及び課題

地域農業の中心は米・麦・大豆等の土地利用型農業だが、酪農などの畜産業、黒松をはじめとした植木生産が盛んである。課題としては、面積が狭小であったり、基盤整備が未整備で不整形な区域が点在したりすることから、作業の効率が悪く、担い手への集積・集約が行いにくいこともあり、次世代の担い手の確保が難しいことである。

#### (3) 地域における農業の将来の在り方

地域の農業の中心は、農地の保全の観点からも引き続き現状の米・麦・大豆の土地利用型農業と、酪農をはじめとした畜産業や植木生産の複合経営である。土地利用型農業では引き続きブロックローテーションが行われる。

担い手については地域の若手農業者を中心に考えており、法人等が中心となって農地を集約する。

本町地区では農事組合法人ファームあおば、大坪地区では農事組合法人大坪ファーム、十連寺地区では十連寺農事組合法人が主な担い手となる方針である。

2 農業の将来の在り方に向けた農用地の効率的かつ総合的な利用に関する目標

(1) 農用地の効率的かつ総合的な利用に関する方針			
農地中間管理機構を利用した集約を行う。			
(2) 担い手（効率的かつ安定的な経営を営む者）に対する農用地の集積に関する目標			
現状の集積率	79.8 %	将来の目標とする集積率	84.0 %
(3) 農用地の集団化（集約化）に関する目標			
農地中間管理機構を活用した農地集約も考え、畦畔除去により1区画の面積を拡大して、耕作利便性を向上させることを目指す。			

3 農業者及び区域内の関係者が2の目標を達成するためとるべき必要な措置

(1) 農用地の集積、集団化の取組
地域の若手農家と地域の農業委員・農地利用最適化推進委員等で調整し、中間管理機構等を活用して集約に努める。
(2) 農地中間管理機構の活用方法
農業者や地権者の意向・経営方針等に十分配慮し、農地権利移動の手段として活用する。
(3) 基盤整備事業への取組
基盤整備は一定完了しているが、一部の未整備区域では必要と考えられる。しかし、受益者負担の問題があるため、負担の少ない事業があれば検討したい。
(4) 多様な経営体の確保・育成の取組
所得の安定化を目標とし、農業普及指導員等による助言を活用し、次世代の担い手の確保を目指す。 地域の農産品の特産化等による販売強化で所得の安定化を図り、若手農家の確保に取り組む。
(5) 農業協同組合等の農業支援サービス事業者等への農作業委託の取組
米・麦・大豆の防除作業委託について検討する。

以下任意記載事項

<input type="checkbox"/>	①鳥獣被害防止対策	<input type="checkbox"/>	②有機・減農薬・減肥料	<input checked="" type="checkbox"/>	③スマート農	<input type="checkbox"/>	④畑地化・輸出等	<input type="checkbox"/>	⑤果樹等
<input type="checkbox"/>	⑥燃料・資源作物等	<input type="checkbox"/>	⑦保全・管理等	<input type="checkbox"/>	⑧農業用施設	<input type="checkbox"/>	⑨耕畜連携等	<input checked="" type="checkbox"/>	⑩その他

【選択した上記の取組内容】

⑩西牟田地域の農業者は、筑後市等も含めて耕作している人がいるため、そのような出作者を含めた話し合いが必要と考える。

4 地域内の農業を担う者一覧（目標地図に位置付ける者）

別紙一覧表に記載

5 農業支援サービス事業者一覧（任意記載事項）

該当なし

6 目標地図（別添のとおり）

7 基盤法第22条の3（地域計画に係る提案の特例）を活用する場合には、以下を記載してください。

予定なし

4 地域内の農業を担う者一覧（目標地図に位置付ける者）

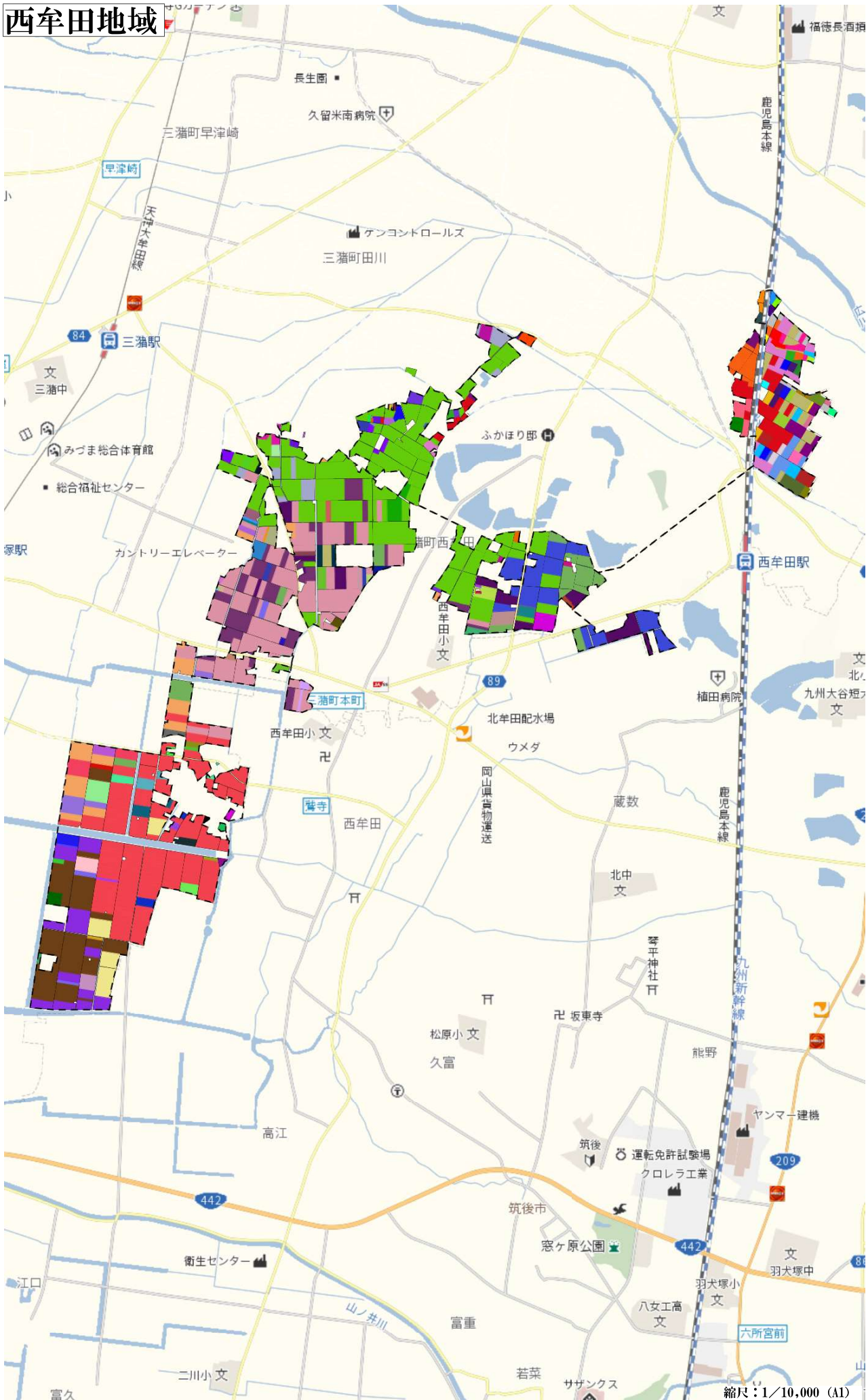
属性	農業を担う者 (氏名・名称)	現状			10年後 (目標年度：令和 16 年度)						
		経営作目等	経営面積	作業受託面積	経営作目等	経営面積	作業受託面積	目標地図上の表示	備考		
認農		加工用米、水稻	0.30	ha		加工用米、水稻	0.30	ha	ha	1	
		加工用米	0.36	ha	ha	加工用米	0.36	ha	ha	2	
		水稻	0.32	ha	ha	水稻	0.32	ha	ha	3	
		加工用米	0.03	ha	ha	加工用米	0.03	ha	ha	4	
		加工用米	0.19	ha	ha	加工用米	0.19	ha	ha	5	
認農		加工用米、自己保全管理、水稻	1.01	ha	ha	加工用米、自己保全管理、水稻	1.01	ha	ha	6	
		加工用米、自己保全管理、水稻	0.73	ha	ha	加工用米、自己保全管理、水稻	0.73	ha	ha	7	
		加工用米、自己保全管理	0.46	ha	ha	加工用米、自己保全管理	0.46	ha	ha	8	
認農		水稻	0.26	ha	ha	水稻	0.26	ha	ha	9	
		加工用米	0.06	ha	ha	加工用米	0.06	ha	ha	10	
		加工用米	0.27	ha	ha	加工用米	0.27	ha	ha	11	
		加工用米	0.02	ha	ha	加工用米	0.02	ha	ha	12	
		加工用米	0.02	ha	ha	加工用米	0.02	ha	ha	13	
		加工用米	0.11	ha	ha	加工用米	0.11	ha	ha	14	
		水稻	0.28	ha	ha	水稻	0.28	ha	ha	15	
		加工用米	0.08	ha	ha	加工用米	0.08	ha	ha	16	
		加工用米	0.10	ha	ha	加工用米	0.10	ha	ha	17	
		加工用米	0.10	ha	ha	加工用米	0.10	ha	ha	18	
認農		加工用米	0.43	ha	ha	加工用米	0.43	ha	ha	19	
認農		水稻	0.03	ha	ha	水稻	0.03	ha	ha	20	
		水稻	0.62	ha	ha	水稻	0.62	ha	ha	21	
認農		加工用米	0.10	ha	ha	加工用米	0.10	ha	ha	22	
		水稻	0.74	ha	ha	水稻	0.74	ha	ha	23	
		水稻	0.35	ha	ha	水稻	0.35	ha	ha	24	
		加工用米、自己保全管理、水稻	2.62	ha	ha	加工用米、自己保全管理、水稻	2.62	ha	ha	25	
		自己保全管理	0.22	ha	ha	自己保全管理	0.22	ha	ha	26	
認農		水稻	1.09	ha	ha	水稻	1.09	ha	ha	28	
		加工用米	0.12	ha	ha	加工用米	0.12	ha	ha	29	
		加工用米	0.07	ha	ha	加工用米	0.07	ha	ha	30	
認農		加工用米	0.61	ha	ha	加工用米	0.61	ha	ha	31	
		水稻	0.16	ha	ha	水稻	0.16	ha	ha	32	
認農		加工用米、自己保全管理	0.22	ha	ha	加工用米、自己保全管理	0.22	ha	ha	34	
		自己保全管理	0.27	ha	ha	自己保全管理	0.27	ha	ha	35	
		自己保全管理、水稻	2.74	ha	ha	自己保全管理、水稻	2.74	ha	ha	36	
		自己保全管理	0.06	ha	ha	自己保全管理	0.06	ha	ha	37	
		自己保全管理、水稻	5.05	ha	ha	自己保全管理、水稻	5.05	ha	ha	38	
認農		自己保全管理、水稻	0.55	ha	ha	自己保全管理、水稻	0.55	ha	ha	39	
		水稻	0.10	ha	ha	水稻	0.10	ha	ha	40	
		水稻	0.64	ha	ha	水稻	0.64	ha	ha	41	
認農		自己保全管理	0.63	ha	ha	自己保全管理	0.63	ha	ha	42	
		水稻	0.01	ha	ha	水稻	0.01	ha	ha	43	
認農		水稻	0.07	ha	ha	水稻	0.07	ha	ha	44	
		水稻	0.05	ha	ha	水稻	0.05	ha	ha	45	
		水稻	0.06	ha	ha	水稻	0.06	ha	ha	47	
認農		水稻	0.21	ha	ha	水稻	0.21	ha	ha	48	
		自己保全管理	0.39	ha	ha	自己保全管理	0.39	ha	ha	49	
		自己保全管理、水稻	1.26	ha	ha	自己保全管理、水稻	1.26	ha	ha	50	

属性	農業を担う者 (氏名・名称)	現状				10年後 (目標年度：令和 16 年度)							
		経営作目等	経営面積	作業受託面積	経営作目等	経営面積	作業受託面積	目標地図上の表示	備考				
認農	[Redacted]	自己保全管理、水稲	0.87	ha			自己保全管理、水稲	0.87	ha			51	
		水稲	0.57	ha			水稲	0.57	ha			52	
		水稲	0.21	ha			水稲	0.21	ha			53	
		自己保全管理	1.01	ha			自己保全管理	1.01	ha			54	
		自己保全管理	0.81	ha			自己保全管理	0.81	ha			55	
		自己保全管理	1.69	ha			自己保全管理	1.69	ha			56	
		自己保全管理	0.40	ha			自己保全管理	0.40	ha			57	
		自己保全管理	0.20	ha			自己保全管理	0.20	ha			58	
		自己保全管理、水稲	0.15	ha			自己保全管理、水稲	0.15	ha			59	
		水稲	0.20	ha			水稲	0.20	ha			60	
		水稲	0.25	ha			水稲	0.25	ha			61	
		水稲	0.37	ha			水稲	0.37	ha			62	
		自己保全管理	0.02	ha			自己保全管理	0.02	ha			63	
		水稲	0.69	ha			水稲	0.69	ha			64	
		水稲	0.34	ha			水稲	0.34	ha			65	
		水稲	0.10	ha			水稲	0.10	ha			66	
		自己保全管理	0.03	ha			自己保全管理	0.03	ha			67	
		水稲	0.55	ha			水稲	0.55	ha			68	
		水稲	0.19	ha			水稲	0.19	ha			69	
		水稲	0.02	ha			水稲	0.02	ha			70	
自己保全管理	0.03	ha			自己保全管理	0.03	ha			71			
自己保全管理、水稲	0.23	ha			自己保全管理、水稲	0.23	ha			72			
自己保全管理	0.04	ha			自己保全管理	0.04	ha			73			
自己保全管理	0.03	ha			自己保全管理	0.03	ha			74			
水稲	0.19	ha			水稲	0.19	ha			75			
水稲	0.23	ha			水稲	0.23	ha			76			
自己保全管理	0.04	ha			自己保全管理	0.04	ha			77			
自己保全管理、水稲	0.21	ha			自己保全管理、水稲	0.21	ha			78			
自己保全管理、水稲	0.14	ha			自己保全管理、水稲	0.14	ha			79			
自己保全管理	0.21	ha			自己保全管理	0.21	ha			80			
水稲	0.05	ha			水稲	0.05	ha			81			
水稲	0.10	ha			水稲	0.10	ha			82			
自己保全管理	0.01	ha			自己保全管理	0.01	ha			83			
自己保全管理	0.05	ha			自己保全管理	0.05	ha			84			
加工用米	0.17	ha			加工用米	0.17	ha			85			
水稲	0.08	ha			水稲	0.08	ha			86			
自己保全管理、水稲	3.30	ha			自己保全管理、水稲	3.30	ha			87			
加工用米、水稲	0.85	ha			加工用米、水稲	0.85	ha			88			
加工用米、自己保全管理	0.44	ha			加工用米、自己保全管理	0.44	ha			89			
自己保全管理、水稲	0.28	ha			自己保全管理、水稲	0.28	ha			90			
加工用米	0.18	ha			加工用米	0.18	ha			91			
加工用米	1.42	ha			加工用米	1.42	ha			92			
加工用米	0.01	ha			加工用米	0.01	ha			93			
加工用米、水稲	1.64	ha			加工用米、水稲	1.64	ha			94			
自己保全管理、水稲	2.36	ha			自己保全管理、水稲	2.36	ha			95			
水稲	0.12	ha			水稲	0.12	ha			96			
加工用米、自己保全管理、水稲	5.25	ha			加工用米、自己保全管理、水稲	5.25	ha			97			
自己保全管理、水稲	1.65	ha			自己保全管理、水稲	1.65	ha			98			
自己保全管理、水稲	0.57	ha			自己保全管理、水稲	0.57	ha			99			

属性	農業を担う者 (氏名・名称)	現状			10年後 (目標年度：令和 16 年度)								
		経営作目等	経営面積	作業受託面積	経営作目等	経営面積	作業受託面積	目標地図上の表示	備考				
認農	[Redacted]	水稲	0.05	ha		ha	水稲	0.05	ha		ha	100	
		加工用米	0.10	ha		ha	加工用米	0.10	ha		ha	101	
		水稲	0.37	ha		ha	水稲	0.37	ha		ha	102	
		水稲	0.02	ha		ha	水稲	0.02	ha		ha	103	
		水稲	0.07	ha		ha	水稲	0.07	ha		ha	104	
		水稲	0.00	ha		ha	水稲	0.00	ha		ha	105	
		水稲	0.08	ha		ha	水稲	0.08	ha		ha	106	
		水稲	0.05	ha		ha	水稲	0.05	ha		ha	107	
		水稲	0.06	ha		ha	水稲	0.06	ha		ha	108	
		水稲	0.01	ha		ha	水稲	0.01	ha		ha	109	
		自己保全管理	0.02	ha		ha	自己保全管理	0.02	ha		ha	110	
		水稲	0.00	ha		ha	水稲	0.00	ha		ha	111	
		水稲	0.16	ha		ha	水稲	0.16	ha		ha	112	
		水稲	0.09	ha		ha	水稲	0.09	ha		ha	113	
		水稲	0.07	ha		ha	水稲	0.07	ha		ha	114	
		水稲	0.26	ha		ha	水稲	0.26	ha		ha	115	
		水稲	0.35	ha		ha	水稲	0.35	ha		ha	116	
		加工用米、自己保全管理	0.13	ha		ha	加工用米、自己保全管理	0.13	ha		ha	117	
		自己保全管理	0.45	ha		ha	自己保全管理	0.45	ha		ha	118	
		自己保全管理	0.50	ha		ha	自己保全管理	0.50	ha		ha	119	
認農	[Redacted]	水稲	0.02	ha		ha	水稲	0.02	ha		ha	120	
		水稲	0.05	ha		ha	水稲	0.05	ha		ha	121	
		加工用米、自己保全管理	0.40	ha		ha	加工用米、自己保全管理	0.40	ha		ha	122	
		水稲	0.11	ha		ha	水稲	0.11	ha		ha	123	
		水稲	0.57	ha		ha	水稲	0.57	ha		ha	124	
		水稲	0.07	ha		ha	水稲	0.07	ha		ha	125	
		水稲	0.46	ha		ha	水稲	0.46	ha		ha	126	
		自己保全管理	0.48	ha		ha	自己保全管理	0.48	ha		ha	127	
		水稲	0.42	ha		ha	水稲	0.42	ha		ha	128	
		水稲	0.46	ha		ha	水稲	0.46	ha		ha	129	
認農	[Redacted]	水稲	0.20	ha		ha	水稲	0.20	ha		ha	130	
		水稲	0.83	ha		ha	水稲	0.83	ha		ha	131	
		自己保全管理	0.02	ha		ha	自己保全管理	0.02	ha		ha	132	
		水稲	0.11	ha		ha	水稲	0.11	ha		ha	133	
		自己保全管理	1.16	ha		ha	自己保全管理	1.16	ha		ha	134	
		水稲	0.73	ha		ha	水稲	0.73	ha		ha	135	
		水稲	0.27	ha		ha	水稲	0.27	ha		ha	136	
		加工用米	0.26	ha		ha	加工用米	0.26	ha		ha	137	
		水稲	0.06	ha		ha	水稲	0.06	ha		ha	139	
		加工用米、自己保全管理、水稲	7.54	ha		ha	加工用米、自己保全管理、水稲	7.54	ha		ha	140	
認農	[Redacted]	自己保全管理	0.40	ha		ha	自己保全管理	0.40	ha		ha	141	
		加工用米	0.01	ha		ha	加工用米	0.01	ha		ha	142	
		加工用米	0.05	ha		ha	加工用米	0.05	ha		ha	143	
		加工用米	1.00	ha		ha	加工用米	1.00	ha		ha	144	
		加工用米	0.00	ha		ha	加工用米	0.00	ha		ha	145	
		水稲	0.27	ha		ha	水稲	0.27	ha		ha	146	
		加工用米	0.17	ha		ha	加工用米	0.17	ha		ha	147	
		水稲	0.10	ha		ha	水稲	0.10	ha		ha	148	
		加工用米	0.08	ha		ha	加工用米	0.08	ha		ha	149	

属性	農業を担う者 (氏名・名称)	現状				10年後 (目標年度：令和 16 年度)							
		経営作目等	経営面積		作業受託面積		経営作目等	経営面積		作業受託面積		目標地図上の表示	備考
認農 認農 認農 認農 認農 認農 認農 認農 認農 認農 認農 認農 認農 認農 認農 認農 認農	[Redacted]	水稲	0.39	ha		ha	水稲	0.39	ha		ha	150	
		自己保全管理	0.03	ha		ha	自己保全管理	0.03	ha		ha	151	
		水稲	0.08	ha		ha	水稲	0.08	ha		ha	152	
		自己保全管理、水稲	3.92	ha		ha	自己保全管理、水稲	3.92	ha		ha	153	
		加工用米、水稲	0.45	ha		ha	加工用米、水稲	0.45	ha		ha	154	
		水稲	1.88	ha		ha	水稲	1.88	ha		ha	155	
		加工用米、自己保全管理、水稲	21.64	ha		ha	加工用米、自己保全管理、水稲	21.64	ha		ha	156	
		水稲	0.00	ha		ha	水稲	0.00	ha		ha	157	
		加工用米、水稲	1.81	ha		ha	加工用米、水稲	1.81	ha		ha	158	
		加工用米	0.01	ha		ha	加工用米	0.01	ha		ha	159	
		加工用米	0.18	ha		ha	加工用米	0.18	ha		ha	160	
		自己保全管理、水稲	11.15	ha		ha	自己保全管理、水稲	11.15	ha		ha	161	
		加工用米、自己保全管理、水稲	34.72	ha		ha	加工用米、自己保全管理、水稲	34.72	ha		ha	162	
		加工用米、自己保全管理、水稲、大豆	27.71	ha		ha	加工用米、自己保全管理、水稲、大豆	27.71	ha		ha	163	
		水稲	0.07	ha		ha	水稲	0.07	ha		ha	164	
		自己保全管理	0.23	ha		ha	自己保全管理	0.23	ha		ha	165	
		水稲	0.36	ha		ha	水稲	0.36	ha		ha	166	
		水稲	0.48	ha		ha	水稲	0.48	ha		ha	167	
自己保全管理	0.48	ha		ha	自己保全管理	0.48	ha		ha	168			

# 西牟田地域



縮尺：1/10,000 (A1)

西牟田地域  
三瀨町西牟田  
目標地図 凡例

