

地域計画

策定年月日	令和7年3月28日
更新年月日	( )
目標年度	令和16年度
市町村名 (市町村コード)	久留米市 402036
地域名 (地域内農業集落名)	三潞地域 ( 早津崎、田川東、田川西、高三潞北・塚崎、高三潞南、草場、原田 )

注:「地域名」欄には、協議の場が設けられた区域を記載し、農林業センサスの農業集落名を記載してください。

1 地域における農業の将来の在り方

(1) 地域計画の区域の状況

区域内の農用地等面積(農業上の利用が行われる農用地等の区域)	284.4 ha
① 農業振興地域のうち農用地区域内の農地面積	284.4 ha
② 田の面積	282.5 ha
③ 畑の面積(果樹、茶等を含む)	1.9 ha
④ 区域内において、規模縮小などの意向のある農地面積の合計	53.4 ha
⑤ 区域内において、今後農業を担う者が引き受ける意向のある農地面積の合計	0.0 ha
(参考)区域内における70才以上の農業者の農地面積の合計	97.9 ha
うち後継者不在の農業者の農地面積の合計	0.0 ha
(備考)	

- 注1:①については、農業振興地域担当部局と調整の上、記載してください。  
 2:②及び③については、農業委員会の農地台帳の面積(現況地目)に基づき記載してください。  
 3:④については、規模縮小又は離農の意向のある農地面積を記載してください。  
 4:⑤については、区域内に特定することができない場合には、引き受ける意向のあるすべての農地面積を記載の上、備考欄にその旨記載してください。  
 5:(参考)の区域内における70才以上の農業者の農地面積等については、できる限り記載するように努めてください。  
 6:「区域内の農用地等面積」に遊休農地が含まれている場合には、備考欄にその面積を記載してください。

(2) 地域農業の現状及び課題

地域農業の中心は米・麦・大豆等の土地利用型農業だが、いちご等の園芸農業も盛んであり、ハトムギの作付けも増加傾向にある。なお、一部の区域では、隣り合った田の田面高の違いにより農作業機械の畦越しができない農地が散在しているため、機械化による作業の効率化が進まないことが課題となっている。

(3) 地域における農業の将来の在り方(作物の生産や栽培方法については、必須記載事項)

地域の農業の中心は、農地の保全の観点から現状の米・麦・大豆等の土地利用型農業や、いちごを中心とした園芸農業等による複合経営である。土地利用型農業では引き続きブロックローテーションが行われる。担い手については地域の若手農業者や法人を中心に考えており、若者が農業をしたいと思える風土作りを進めていく。なお、田川地区では農事組合法人たがわファームや農事組合法人田川西生産組合、高三潞地区では株式会社晴光農産を主な担い手とする方針である。

2 農業の将来の在り方に向けた農用地の効率的かつ総合的な利用に関する目標

(1) 農用地の効率的かつ総合的な利用に関する方針			
畦畔除去等による再整備を検討している。			
(2) 担い手(効率的かつ安定的な経営を営む者)に対する農用地の集積に関する目標			
現状の集積率	62.6	%	将来の目標とする集積率
			69.0 %
(3) 農用地の集団化(集約化)に関する目標			
中間管理機構等を活用し、段階的に集約を進める。			

3 農業者及び区域内の関係者が2の目標を達成するためとるべき必要な措置

(1)農用地の集積、集団化の取組
法人や大規模農家と地域の農業委員・農地利用最適化推進委員等で調整し、中間管理機構等を活用して集約に努める。
(2)農地中間管理機構の活用方法
農業者や地権者の意向・経営方針等に十分配慮し、農地権利移動の手段として活用する。
(3)基盤整備事業への取組
基盤整備は一定完了しているが、耕作の効率化のため畦畔除去等の再整備を検討中である。
(4)多様な経営体の確保・育成の取組
地域の若手農業者を中心とした展開を前提として取組みを検討していく。
(5)農業協同組合等の農業支援サービス事業者等への農作業委託の取組
特になし。

以下任意記載事項(地域の実情に応じて、必要な事項を選択し、取組内容を記載してください)

<input type="checkbox"/> ①鳥獣被害防止対策	<input type="checkbox"/> ②有機・減農薬・減肥料	<input type="checkbox"/> ③スマート農業	<input type="checkbox"/> ④畑地化・輸出等	<input type="checkbox"/> ⑤果樹等
<input type="checkbox"/> ⑥燃料・資源作物等	<input type="checkbox"/> ⑦保全・管理等	<input type="checkbox"/> ⑧農業用施設	<input type="checkbox"/> ⑨耕畜連携等	<input checked="" type="checkbox"/> ⑩その他

【選択した上記の取組内容】

⑩三瀬地域の農業者は、城島町等も含めて耕作している人がいるため、そのような出作者を含めた話し合いが必要と考える。

4 地域内の農業を担う者一覧(目標地図に位置付ける者)

属性	農業を担う者 (氏名・名称)	現状			10年後 (目標年度:令和 年度)				
		経営作目等	経営面積	作業受託面積	経営作目等	経営面積	作業受託面積	目標地図上の表示	備考
			ha	ha		ha	ha		
			ha	ha		ha	ha		
			ha	ha		ha	ha		
			別紙のとおり				ha	ha	
							ha	ha	
							ha	ha	
							ha	ha	
							ha	ha	
			na	na		ha	ha		
			ha	ha		ha	ha		
			ha	ha		ha	ha		
			ha	ha		ha	ha		
			ha	ha		ha	ha		
			ha	ha		ha	ha		
			ha	ha		ha	ha		
計	282経営体		285 ha	0 ha		285 ha	0 ha		

注1:「属性」欄には、認定農業は「認農」、認定新規就農者は「認就」、法人化を行うことが確実であると市町村が判断する集落営農は「集」、基本構想水準到達者は「到達」、農業協同組合は「農協」、農業支援サービス事業者(農協を除く)は「サ」、上記に該当しない農用地等を継続的に利用する者は「利用者」の属性を記載してください。  
 2:「経営面積」「作業受託面積」欄には、地域計画の対象地域内における農業を担う者の経営面積、作業受託面積を記載してください。  
 3:農業を担う者に位置付ける場合は、できる限りその者から同意を得ていること。  
 4:作業受託面積には、基幹3作業の実面積を記載してください。なお特定農作業受託面積は、作業受託面積に含めず、経営面積に含めてください。  
 5:備考欄には、農業を担う者として位置付けられた者に不測の事態に備えて、代わりに利用する者を記載するよう努めてください。

5 農業支援サービス事業者一覧(任意記載事項)

番号	事業体名 (氏名・名称)	作業内容	対象品目

6 目標地図(別添のとおり)

7 基盤法第22条の3(地域計画に係る提案の特例)を活用する場合には、以下を記載してください。

農用地所有者等数(人)		うち計画同意者数(人・%)	
-------------	--	---------------	--

注1:「農用地所有者等」欄には、区域内の農用地等の所有者、賃借人等の使用収益権者の数を記載してください。

注2:「うち計画同意者数」欄には、同意者数を記載してください。

注3:提案する地区の対象となる範囲を目標地図に明記してください。

(留意事項)

農業を担う者を位置付ける際、これらの者の氏名が含まれた地域計画について、法令に基づく手続として、本人の同意なく、関係者の意見聴取や、地域計画の案の縦覧、地域計画の公告を行うことができますが、個人情報保有に当たっては、利用目的をできる限り特定し、本人から直接書面に記録された個人情報を取得するときは、あらかじめ、本人に対し、その利用目的を明示してください。

また、市町村の公報への掲載等とは別に、インターネットの利用により関係者以外の不特定多数に対して情報を提供する場合は、氏名を削除するなど配慮してください。

必要に応じて区域内の農用地の一覧を参考として添付してください。

4 地域内の農業を担う者一覧(目標地図に位置付ける者)

属性	農業を担う者 (氏名・名称)	現状			10年後 (目標年度:令和16年度)				
		経営作目等	経営面積	作業受託面積	経営作目等	経営面積	作業受託面積	目標地図上の表示	備考
1	認農	野菜	0.29 ha	ha	野菜	0.29 ha	ha	(1)-1	
2	利用者	水稲	0.60 ha	ha	水稲	0.60 ha	ha	(1)-2	
3	認農	水稲	0.39 ha	ha	水稲	0.39 ha	ha	(1)-3	
4	利用者	大豆	0.06 ha	ha	大豆	0.06 ha	ha	(1)-4	
5	利用者	水稲、麦類	0.50 ha	ha	水稲、麦類	0.50 ha	ha	(1)-5	
6	認農	野菜	0.34 ha	ha	野菜	0.34 ha	ha	(1)-6	
7	利用者	カウント、水稲	0.30 ha	ha	カウント、水稲	0.30 ha	ha	(1)-7	
8	利用者	水稲	0.15 ha	ha	水稲	0.15 ha	ha	(1)-8	
9	認農	ホールクropp	0.18 ha	ha	ホールクropp	0.18 ha	ha	(1)-9	
10	利用者	自己保全管理	0.17 ha	ha	自己保全管理	0.17 ha	ha	(1)-10	
11	利用者	花卉・花木	0.19 ha	ha	花卉・花木	0.19 ha	ha	(1)-11	
12	利用者	ホールクropp	0.31 ha	ha	ホールクropp	0.31 ha	ha	(1)-12	
13	認農	ホールクropp、水稲	2.70 ha	ha	ホールクropp、水稲	2.70 ha	ha	(1)-13、(2)-7	
14	認就	水稲	0.28 ha	ha	水稲	0.28 ha	ha	(1)-14	
15	利用者	水稲	0.35 ha	ha	水稲	0.35 ha	ha	(1)-15	
16	利用者	花卉・花木	0.01 ha	ha	花卉・花木	0.01 ha	ha	(1)-16	
17	利用者	水稲	0.20 ha	ha	水稲	0.20 ha	ha	(1)-17	
18	利用者	水稲	0.11 ha	ha	水稲	0.11 ha	ha	(1)-18	
19	利用者	水稲	0.07 ha	ha	水稲	0.07 ha	ha	(1)-19	
20	認農	水稲、大豆	9.90 ha	ha	水稲、大豆	9.90 ha	ha	(1)-20、(2)-20	
21	利用者	水稲	1.10 ha	ha	水稲	1.10 ha	ha	(1)-21、(2)-21	
22	認農	飼料用米、水稲、大豆、麦類	10.11 ha	ha	飼料用米、水稲、大豆、麦類	10.11 ha	ha	(1)-22、(2)-22	
23	認農	ホールクropp、水稲	1.39 ha	ha	ホールクropp、水稲	1.39 ha	ha	(1)-23	
24	利用者	水稲	0.12 ha	ha	水稲	0.12 ha	ha	(1)-24	
25	利用者	水稲	0.05 ha	ha	水稲	0.05 ha	ha	(1)-25	
26	利用者	大豆	0.49 ha	ha	大豆	0.49 ha	ha	(1)-26	
27	利用者	カウント	0.01 ha	ha	カウント	0.01 ha	ha	(1)-27	
28	利用者	飼料用米、水稲	0.33 ha	ha	飼料用米、水稲	0.33 ha	ha	(1)-28、(2)-38	
29	認農	水稲	0.21 ha	ha	水稲	0.21 ha	ha	(1)-29	
30	利用者	水稲	0.03 ha	ha	水稲	0.03 ha	ha	(1)-30	
31	利用者	カウント	0.03 ha	ha	カウント	0.03 ha	ha	(1)-31	
32	利用者	ホールクropp、水稲、大豆	2.85 ha	ha	ホールクropp、水稲、大豆	2.85 ha	ha	(1)-32	
33	利用者	ホールクropp、水稲、大豆	1.55 ha	ha	ホールクropp、水稲、大豆	1.55 ha	ha	(1)-33	
34	利用者	水稲、大豆	0.40 ha	ha	水稲、大豆	0.40 ha	ha	(1)-34	
35	利用者	大豆	0.08 ha	ha	大豆	0.08 ha	ha	(1)-35	
36	利用者	ホールクropp、水稲、大豆	2.22 ha	ha	ホールクropp、水稲、大豆	2.22 ha	ha	(1)-36	
37	利用者	ホールクropp、水稲、大豆	10.02 ha	ha	ホールクropp、水稲、大豆	10.02 ha	ha	(1)-37	
38	利用者	水稲、大豆	0.27 ha	ha	水稲、大豆	0.27 ha	ha	(1)-38	
39	利用者	大豆	0.18 ha	ha	大豆	0.18 ha	ha	(1)-39	
40	利用者	ホールクropp、水稲	1.49 ha	ha	ホールクropp、水稲	1.49 ha	ha	(1)-40	
41	利用者	ホールクropp、水稲	0.61 ha	ha	ホールクropp、水稲	0.61 ha	ha	(1)-41	
42	認農	カウント、自己保全管理	0.39 ha	ha	カウント、自己保全管理	0.39 ha	ha	(1)-42	
43	利用者	カウント	0.09 ha	ha	カウント	0.09 ha	ha	(1)-43	
44	認農	ホールクropp、水稲、大豆	7.29 ha	ha	ホールクropp、水稲、大豆	7.29 ha	ha	(1)-44、(2)-39	
45	認農	自己保全管理、水稲、大豆	2.21 ha	ha	自己保全管理、水稲、大豆	2.21 ha	ha	(1)-45	
46	利用者	大豆	0.02 ha	ha	大豆	0.02 ha	ha	(1)-46	
47	利用者	自己保全管理	0.01 ha	ha	自己保全管理	0.01 ha	ha	(1)-47	
48	利用者	水稲	0.09 ha	ha	水稲	0.09 ha	ha	(1)-48	
49	利用者	水稲	0.07 ha	ha	水稲	0.07 ha	ha	(1)-50	
50	利用者	カウント	0.11 ha	ha	カウント	0.11 ha	ha	(1)-51	
51	利用者	カウント、果樹、野菜	0.39 ha	ha	カウント、果樹、野菜	0.39 ha	ha	(1)-52	
52	利用者	大豆	0.02 ha	ha	大豆	0.02 ha	ha	(1)-53	
53	利用者	水稲	0.08 ha	ha	水稲	0.08 ha	ha	(1)-54	
54	利用者	カウント	0.08 ha	ha	カウント	0.08 ha	ha	(1)-56	
55	利用者	自己保全管理、水稲	0.70 ha	ha	自己保全管理、水稲	0.70 ha	ha	(1)-57	
56	利用者	花卉・花木、大豆	0.08 ha	ha	花卉・花木、大豆	0.08 ha	ha	(1)-58	
57	利用者	花卉・花木、水稲	0.11 ha	ha	花卉・花木、水稲	0.11 ha	ha	(1)-59	
58	認農	飼料用米、麦類	1.10 ha	ha	飼料用米、麦類	1.10 ha	ha	(1)-60	
59	利用者	水稲	0.03 ha	ha	水稲	0.03 ha	ha	(1)-61	
60	認農	水稲、大豆	1.61 ha	ha	水稲、大豆	1.61 ha	ha	(1)-62	
61	利用者	カウント	0.13 ha	ha	カウント	0.13 ha	ha	(1)-63	
62	利用者	カウント	0.03 ha	ha	カウント	0.03 ha	ha	(1)-64	
63	利用者	自己保全管理、水稲	0.98 ha	ha	自己保全管理、水稲	0.98 ha	ha	(1)-65	
64	利用者	水稲	0.09 ha	ha	水稲	0.09 ha	ha	(1)-66	
65	利用者	大豆	0.96 ha	ha	大豆	0.96 ha	ha	(1)-67	
66	認農	水稲	0.79 ha	ha	水稲	0.79 ha	ha	(1)-68	

属性	農業を担う者 (氏名・名称)	現状			10年後 (目標年度:令和 16 年度)				
		経営作目等	経営面積	作業受託面積	経営作目等	経営面積	作業受託面積	目標地図上の表示	備考
		67	利用者	カウント	0.04 ha	ha	カウント	0.04 ha	ha
68	利用者	花卉・花木	0.10 ha	ha	花卉・花木	0.10 ha	ha	(1)-70	
69	利用者	飼料用米	0.01 ha	ha	飼料用米	0.01 ha	ha	(1)-71	
70	利用者	飼料用米	0.03 ha	ha	飼料用米	0.03 ha	ha	(1)-72	
71	利用者	カウント、花卉・花木	0.18 ha	ha	カウント、花卉・花木	0.18 ha	ha	(1)-73	
72	利用者	自己保全管理、大豆	0.06 ha	ha	自己保全管理、大豆	0.06 ha	ha	(1)-74	
73	利用者	大豆	0.12 ha	ha	大豆	0.12 ha	ha	(1)-75	
74	利用者	水稲	0.06 ha	ha	水稲	0.06 ha	ha	(1)-76	
75	利用者	カウント、自己保全管理	0.43 ha	ha	カウント、自己保全管理	0.43 ha	ha	(1)-77	
76	利用者	カウント、大豆	0.01 ha	ha	カウント、大豆	0.01 ha	ha	(1)-78	
77	利用者	大豆	0.01 ha	ha	大豆	0.01 ha	ha	(1)-79	
78	利用者	大豆	0.06 ha	ha	大豆	0.06 ha	ha	(1)-80	
79	認農	カウント	0.39 ha	ha	カウント	0.39 ha	ha	(1)-81	
80	利用者	自己保全管理	0.05 ha	ha	自己保全管理	0.05 ha	ha	(1)-82、(2)-40	
81	利用者	カウント	0.04 ha	ha	カウント	0.04 ha	ha	(1)-83	
82	利用者	カウント、水稲、大豆	0.25 ha	ha	カウント、水稲、大豆	0.25 ha	ha	(1)-84	
83	利用者	水稲	0.06 ha	ha	水稲	0.06 ha	ha	(1)-85	
84	利用者	カウント、大豆	0.14 ha	ha	カウント、大豆	0.14 ha	ha	(1)-86	
85	利用者	大豆	0.01 ha	ha	大豆	0.01 ha	ha	(1)-87	
86	利用者	カウント	0.00 ha	ha	カウント	0.00 ha	ha	(1)-88	
87	利用者	水稲、大豆	0.44 ha	ha	水稲、大豆	0.44 ha	ha	(1)-89	
88	利用者	カウント、水稲	0.16 ha	ha	カウント、水稲	0.16 ha	ha	(1)-90	
89	利用者	水稲	0.17 ha	ha	水稲	0.17 ha	ha	(1)-91	
90	利用者	水稲	0.40 ha	ha	水稲	0.40 ha	ha	(1)-92	
91	利用者	花卉・花木	0.12 ha	ha	花卉・花木	0.12 ha	ha	(1)-93	
92	利用者	水稲	0.09 ha	ha	水稲	0.09 ha	ha	(1)-94	
93	利用者	カウント、大豆	0.03 ha	ha	カウント、大豆	0.03 ha	ha	(1)-95	
94	利用者	自己保全管理	0.00 ha	ha	自己保全管理	0.00 ha	ha	(1)-96	
95	利用者	自己保全管理	0.00 ha	ha	自己保全管理	0.00 ha	ha	(1)-97	
96	利用者	水稲、大豆	1.64 ha	ha	水稲、大豆	1.64 ha	ha	(1)-98、(2)-41	
97	認農	飼料用米、自己保全管理、水稲、大豆	12.30 ha	ha	飼料用米、自己保全管理、水稲、大豆	12.30 ha	ha	(1)-99、(2)-43	
98	利用者	水稲	0.46 ha	ha	水稲	0.46 ha	ha	(1)-100	
99	利用者	水稲	0.59 ha	ha	水稲	0.59 ha	ha	(1)-101、(2)-67	
100	利用者	花卉・花木	0.26 ha	ha	花卉・花木	0.26 ha	ha	(1)-102	
101	利用者	大豆	0.11 ha	ha	大豆	0.11 ha	ha	(1)-103	
102	利用者	水稲、大豆	0.17 ha	ha	水稲、大豆	0.17 ha	ha	(1)-104、(2)-57	
103	利用者	花卉・花木	0.41 ha	ha	花卉・花木	0.41 ha	ha	(1)-105	
104	利用者	自己保全管理	0.03 ha	ha	自己保全管理	0.03 ha	ha	(1)-106	
105	利用者	ホールクワ、飼料作物、野菜	0.94 ha	ha	ホールクワ、飼料作物、野菜	0.94 ha	ha	(1)-107	
106	利用者	水稲	0.06 ha	ha	水稲	0.06 ha	ha	(1)-108	
107	利用者	自己保全管理	0.24 ha	ha	自己保全管理	0.24 ha	ha	(1)-109	
108	利用者	自己保全管理	0.41 ha	ha	自己保全管理	0.41 ha	ha	(1)-110	
109	利用者	野菜	0.17 ha	ha	野菜	0.17 ha	ha	(1)-111	
110	利用者	水稲	0.04 ha	ha	水稲	0.04 ha	ha	(1)-112	
111	利用者	水稲	0.09 ha	ha	水稲	0.09 ha	ha	(1)-113	
112	利用者	大豆	0.03 ha	ha	大豆	0.03 ha	ha	(1)-114	
113	利用者	カウント	0.07 ha	ha	カウント	0.07 ha	ha	(1)-115	
114	利用者	カウント	0.09 ha	ha	カウント	0.09 ha	ha	(1)-116	
115	利用者	花卉・花木	0.23 ha	ha	花卉・花木	0.23 ha	ha	(1)-117	
116	利用者	カウント、自己保全管理	0.11 ha	ha	カウント、自己保全管理	0.11 ha	ha	(1)-118	
117	利用者	ホールクワ、自己保全管理、水稲	0.93 ha	ha	ホールクワ、自己保全管理、水稲	0.93 ha	ha	(1)-119	
118	利用者	水稲、大豆	0.28 ha	ha	水稲、大豆	0.28 ha	ha	(1)-120	
119	利用者	大豆	0.00 ha	ha	大豆	0.00 ha	ha	(1)-121	
120	利用者	水稲	0.00 ha	ha	水稲	0.00 ha	ha	(1)-122	
121	利用者	カウント、ホールクワ、水稲	1.26 ha	ha	カウント、ホールクワ、水稲	1.26 ha	ha	(1)-123	
122	利用者	水稲	0.06 ha	ha	水稲	0.06 ha	ha	(1)-124、(2)-130	
123	利用者	水稲	0.03 ha	ha	水稲	0.03 ha	ha	(1)-125	
124	利用者	花卉・花木	0.04 ha	ha	花卉・花木	0.04 ha	ha	(1)-126	
125	認農	自己保全管理	0.42 ha	ha	自己保全管理	0.42 ha	ha	(1)-127	
126	利用者	カウント	0.20 ha	ha	カウント	0.20 ha	ha	(1)-128	
127	利用者	自己保全管理	0.07 ha	ha	自己保全管理	0.07 ha	ha	(1)-129	
128	利用者	水稲	0.16 ha	ha	水稲	0.16 ha	ha	(1)-130	
129	利用者	水稲	0.14 ha	ha	水稲	0.14 ha	ha	(1)-131	
130	利用者	自己保全管理、水稲	0.21 ha	ha	自己保全管理、水稲	0.21 ha	ha	(1)-132	
131	利用者	飼料用米	0.05 ha	ha	飼料用米	0.05 ha	ha	(1)-132	
132	利用者	水稲	0.04 ha	ha	水稲	0.04 ha	ha	(1)-133	
133	利用者	自己保全管理	0.02 ha	ha	自己保全管理	0.02 ha	ha	(1)-134	
134	利用者	水稲	0.14 ha	ha	水稲	0.14 ha	ha	(1)-135	
135	認農	自己保全管理、水稲、大豆	5.94 ha	ha	自己保全管理、水稲、大豆	5.94 ha	ha	(1)-136	

属性	農業を担う者 (氏名・名称)	現状			10年後 (目標年度:令和 16 年度)				
		経営作目等	経営面積	作業受託面積	経営作目等	経営面積	作業受託面積	目標地図上の表示	備考
136	認農	カウチ、自己保全管理、水稲、大豆	22.92 ha	ha	カウチ、自己保全管理、水稲、大豆	22.92 ha	ha	(1)-137、(2)-148	
137	利用者	大豆	0.01 ha	ha	大豆	0.01 ha	ha	(1)-138	
138	認農	自己保全管理、水稲、大豆、米類	14.14 ha	ha	自己保全管理、水稲、大豆、米類	14.14 ha	ha	(1)-139、(2)-150	
139	認農	ホールクロップ、自己保全管理、水稲、大豆	15.67 ha	ha	ホールクロップ、自己保全管理、水稲、大豆	15.67 ha	ha	(1)-140、(2)-154	
140	認農	飼料用米	0.10 ha	ha	飼料用米	0.10 ha	ha	(1)-141	
141	認農	水稲、野菜	0.89 ha	ha	水稲、野菜	0.89 ha	ha	(1)-142	
142	利用者	水稲	0.04 ha	ha	水稲	0.04 ha	ha	(1)-143	
143	認農	飼料用米、自己保全管理、水稲、大豆、米類	45.96 ha	ha	飼料用米、自己保全管理、水稲、大豆、米類	45.96 ha	ha	(1)-144	
144	認農	水稲	1.48 ha	ha	水稲	1.48 ha	ha	(1)-145	
145	利用者	飼料用米	0.04 ha	ha	飼料用米	0.04 ha	ha	(2)-1	
146	利用者	花卉・花木、大豆	0.43 ha	ha	花卉・花木、大豆	0.43 ha	ha	(2)-2	
147	利用者	水稲	0.02 ha	ha	水稲	0.02 ha	ha	(2)-3	
148	利用者	水稲	0.34 ha	ha	水稲	0.34 ha	ha	(2)-4	
149	認農	大豆	0.04 ha	ha	大豆	0.04 ha	ha	(2)-5	
150	利用者	大豆	0.07 ha	ha	大豆	0.07 ha	ha	(2)-6	
151	認農	ホールクロップ	0.29 ha	ha	ホールクロップ	0.29 ha	ha	(2)-8	
152	利用者	カウチ、自己保全管理	0.20 ha	ha	カウチ、自己保全管理	0.20 ha	ha	(2)-9	
153	認農	ホールクロップ	0.33 ha	ha	ホールクロップ	0.33 ha	ha	(2)-10	
154	認農	自己保全管理	0.24 ha	ha	自己保全管理	0.24 ha	ha	(2)-11	
155	利用者	水稲、大豆、麦類	0.47 ha	ha	水稲、大豆、麦類	0.47 ha	ha	(2)-12	
156	利用者	カウチ	0.00 ha	ha	カウチ	0.00 ha	ha	(2)-13	
157	認農	水稲	0.70 ha	ha	水稲	0.70 ha	ha	(2)-14	
158	利用者	水稲	0.14 ha	ha	水稲	0.14 ha	ha	(2)-15	
159	認農	水稲、大豆	2.07 ha	ha	水稲、大豆	2.07 ha	ha	(2)-16	
160	利用者	自己保全管理	0.00 ha	ha	自己保全管理	0.00 ha	ha	(2)-17	
161	認農	大豆	0.24 ha	ha	大豆	0.24 ha	ha	(2)-18	
162	利用者	大豆	0.03 ha	ha	大豆	0.03 ha	ha	(2)-19	
163	利用者	水稲、大豆	0.75 ha	ha	水稲、大豆	0.75 ha	ha	(2)-23	
164	利用者	水稲	0.12 ha	ha	水稲	0.12 ha	ha	(2)-24	
165	利用者	水稲	0.07 ha	ha	水稲	0.07 ha	ha	(2)-25	
166	利用者	自己保全管理、水稲	0.88 ha	ha	自己保全管理、水稲	0.88 ha	ha	(2)-26	
167	利用者	水稲	0.64 ha	ha	水稲	0.64 ha	ha	(2)-27	
168	利用者	大豆	0.55 ha	ha	大豆	0.55 ha	ha	(2)-28	
169	利用者	水稲	0.58 ha	ha	水稲	0.58 ha	ha	(2)-29	
170	利用者	水稲	0.92 ha	ha	水稲	0.92 ha	ha	(2)-30	
171	利用者	大豆	0.50 ha	ha	大豆	0.50 ha	ha	(2)-31	
172	利用者	水稲	1.89 ha	ha	水稲	1.89 ha	ha	(2)-32	
173	認農	水稲	1.22 ha	ha	水稲	1.22 ha	ha	(2)-33	
174	利用者	水稲	0.39 ha	ha	水稲	0.39 ha	ha	(2)-34	
175	利用者	水稲	0.19 ha	ha	水稲	0.19 ha	ha	(2)-35	
176	認農	大豆	0.27 ha	ha	大豆	0.27 ha	ha	(2)-36	
177	利用者	麦類	0.40 ha	ha	麦類	0.40 ha	ha	(2)-37	
178	利用者	飼料用米	0.37 ha	ha	飼料用米	0.37 ha	ha	(2)-42	
179	利用者	飼料用米、水稲	2.86 ha	ha	飼料用米、水稲	2.86 ha	ha	(2)-44	
180	利用者	水稲、大豆	1.65 ha	ha	水稲、大豆	1.65 ha	ha	(2)-45	
181	利用者	飼料用米	0.23 ha	ha	飼料用米	0.23 ha	ha	(2)-46	
182	利用者	飼料用米、水稲	0.93 ha	ha	飼料用米、水稲	0.93 ha	ha	(2)-47	
183	利用者	自己保全管理、水稲	0.33 ha	ha	自己保全管理、水稲	0.33 ha	ha	(2)-48	
184	利用者	水稲	0.56 ha	ha	水稲	0.56 ha	ha	(2)-49	
185	利用者	飼料用米、自己保全管理、水稲、野菜	0.99 ha	ha	飼料用米、自己保全管理、水稲、野菜	0.99 ha	ha	(2)-50	
186	利用者	水稲	0.29 ha	ha	水稲	0.29 ha	ha	(2)-51	
187	利用者	飼料用米、水稲、大豆	1.78 ha	ha	飼料用米、水稲、大豆	1.78 ha	ha	(2)-52	
188	利用者	飼料用米	0.14 ha	ha	飼料用米	0.14 ha	ha	(2)-53	
189	利用者	カウチ、水稲	0.23 ha	ha	カウチ、水稲	0.23 ha	ha	(2)-54	
190	利用者	カウチ	0.22 ha	ha	カウチ	0.22 ha	ha	(2)-55	
191	利用者	飼料用米、水稲、大豆	2.36 ha	ha	飼料用米、水稲、大豆	2.36 ha	ha	(2)-56	
192	利用者	水稲	1.35 ha	ha	水稲	1.35 ha	ha	(2)-58	
193	利用者	ホールクロップ、水稲	1.68 ha	ha	ホールクロップ、水稲	1.68 ha	ha	(2)-59	
194	利用者	野菜	0.32 ha	ha	野菜	0.32 ha	ha	(2)-60	
195	認農	ホールクロップ、水稲	1.12 ha	ha	ホールクロップ、水稲	1.12 ha	ha	(2)-61	
196	利用者	大豆	0.01 ha	ha	大豆	0.01 ha	ha	(2)-62	
197	利用者	水稲	0.11 ha	ha	水稲	0.11 ha	ha	(2)-63	
198	利用者	水稲	0.00 ha	ha	水稲	0.00 ha	ha	(2)-64	
199	利用者	水稲	0.19 ha	ha	水稲	0.19 ha	ha	(2)-65	
200	利用者	水稲	0.07 ha	ha	水稲	0.07 ha	ha	(2)-66	
201	利用者	水稲	0.13 ha	ha	水稲	0.13 ha	ha	(2)-68	
202	利用者	カウチ	0.02 ha	ha	カウチ	0.02 ha	ha	(2)-69	
203	利用者	水稲	0.13 ha	ha	水稲	0.13 ha	ha	(2)-70	
204	利用者	ホールクロップ	0.04 ha	ha	ホールクロップ	0.04 ha	ha	(2)-71	

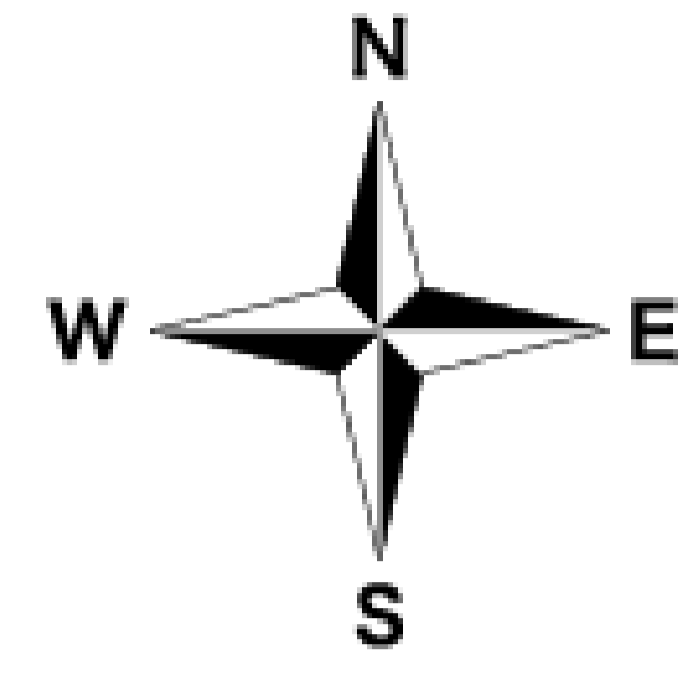
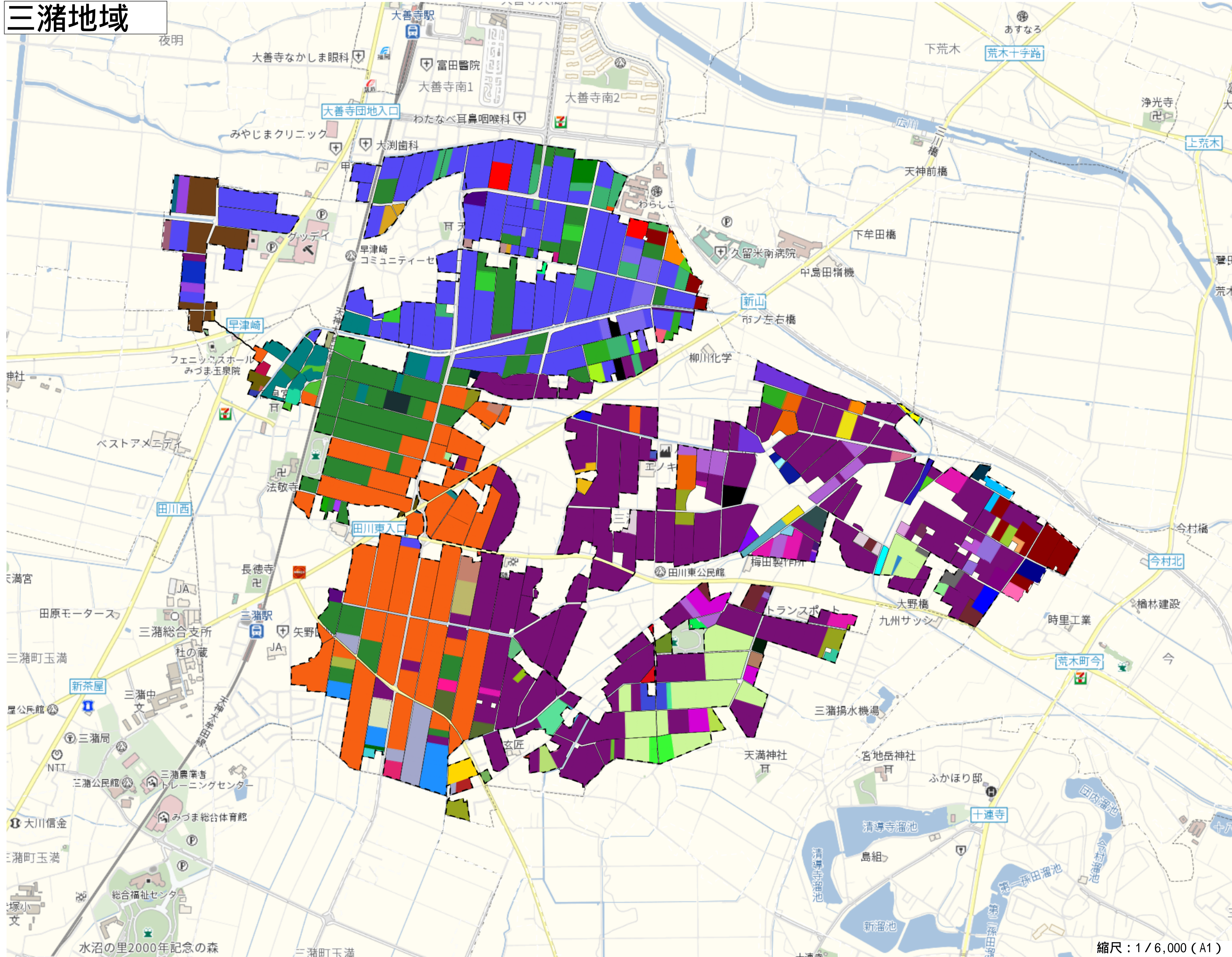
属性	農業を担う者 (氏名・名称)	現状			10年後 (目標年度:令和 16 年度)				
		経営作目等	経営面積	作業受託面積	経営作目等	経営面積	作業受託面積	目標地図上の表示	備考
205	利用者	自己保全管理	0.02 ha	ha	自己保全管理	0.02 ha	ha	(2)-72	
206	利用者	カウント	0.02 ha	ha	カウント	0.02 ha	ha	(2)-73	
207	利用者	水稲、大豆	0.66 ha	ha	水稲、大豆	0.66 ha	ha	(2)-74	
208	利用者	水稲	0.00 ha	ha	水稲	0.00 ha	ha	(2)-75	
209	利用者	野菜	0.00 ha	ha	野菜	0.00 ha	ha	(2)-76	
210	利用者	水稲	0.00 ha	ha	水稲	0.00 ha	ha	(2)-77	
211	利用者	水稲	0.00 ha	ha	水稲	0.00 ha	ha	(2)-78	
212	利用者	水稲	0.00 ha	ha	水稲	0.00 ha	ha	(2)-80	
213	利用者	水稲、大豆、麦類	2.28 ha	ha	水稲、大豆、麦類	2.28 ha	ha	(2)-81	
214	利用者	自己保全管理	0.01 ha	ha	自己保全管理	0.01 ha	ha	(2)-82	
215	利用者	水稲	0.01 ha	ha	水稲	0.01 ha	ha	(2)-83	
216	利用者	水稲、大豆	1.23 ha	ha	水稲、大豆	1.23 ha	ha	(2)-84	
217	利用者	水稲、大豆	0.79 ha	ha	水稲、大豆	0.79 ha	ha	(2)-85	
218	利用者	水稲	0.10 ha	ha	水稲	0.10 ha	ha	(2)-86	
219	利用者	カウント、水稲、大豆、麦類	10.03 ha	ha	カウント、水稲、大豆、麦類	10.03 ha	ha	(2)-87	
220	利用者	カウント	0.03 ha	ha	カウント	0.03 ha	ha	(2)-88	
221	利用者	カウント、水稲、大豆	0.69 ha	ha	カウント、水稲、大豆	0.69 ha	ha	(2)-89	
222	利用者	カウント	0.04 ha	ha	カウント	0.04 ha	ha	(2)-90	
223	利用者	カウント、水稲	0.62 ha	ha	カウント、水稲	0.62 ha	ha	(2)-91	
224	利用者	カウント	0.02 ha	ha	カウント	0.02 ha	ha	(2)-92	
225	利用者	水稲、大豆	3.23 ha	ha	水稲、大豆	3.23 ha	ha	(2)-93	
226	利用者	水稲	0.01 ha	ha	水稲	0.01 ha	ha	(2)-94	
227	利用者	水稲	0.29 ha	ha	水稲	0.29 ha	ha	(2)-95	
228	利用者	水稲	0.15 ha	ha	水稲	0.15 ha	ha	(2)-96	
229	利用者	水稲	0.01 ha	ha	水稲	0.01 ha	ha	(2)-97	
230	利用者	水稲	0.02 ha	ha	水稲	0.02 ha	ha	(2)-98	
231	利用者	水稲、大豆	0.05 ha	ha	水稲、大豆	0.05 ha	ha	(2)-99	
232	利用者	水稲	0.06 ha	ha	水稲	0.06 ha	ha	(2)-101	
233	利用者	カウント、水稲、大豆	2.12 ha	ha	カウント、水稲、大豆	2.12 ha	ha	(2)-102	
234	利用者	飼料用米、水稲	3.15 ha	ha	飼料用米、水稲	3.15 ha	ha	(2)-103	
235	利用者	カウント、水稲	0.31 ha	ha	カウント、水稲	0.31 ha	ha	(2)-104	
236	利用者	水稲	0.01 ha	ha	水稲	0.01 ha	ha	(2)-105	
237	利用者	水稲	0.08 ha	ha	水稲	0.08 ha	ha	(2)-106	
238	利用者	大豆	0.10 ha	ha	大豆	0.10 ha	ha	(2)-107	
239	利用者	麦類	0.19 ha	ha	麦類	0.19 ha	ha	(2)-108	
240	利用者	カウント、自己保全管理、水稲、大豆	4.98 ha	ha	カウント、自己保全管理、水稲、大豆	4.98 ha	ha	(2)-109	
241	利用者	水稲、大豆	0.76 ha	ha	水稲、大豆	0.76 ha	ha	(2)-110	
242	利用者	水稲	0.06 ha	ha	水稲	0.06 ha	ha	(2)-111	
243	利用者	大豆	0.10 ha	ha	大豆	0.10 ha	ha	(2)-112	
244	利用者	水稲	0.20 ha	ha	水稲	0.20 ha	ha	(2)-113	
245	利用者	水稲	0.45 ha	ha	水稲	0.45 ha	ha	(2)-114	
246	認農	水稲、大豆	0.23 ha	ha	水稲、大豆	0.23 ha	ha	(2)-115	
247	利用者	水稲	0.32 ha	ha	水稲	0.32 ha	ha	(2)-116	
248	利用者	飼料用米、水稲	0.84 ha	ha	飼料用米、水稲	0.84 ha	ha	(2)-117	
249	利用者	水稲	0.20 ha	ha	水稲	0.20 ha	ha	(2)-118	
250	認農	水稲	0.14 ha	ha	水稲	0.14 ha	ha	(2)-119	
251	利用者	水稲、麦類	0.33 ha	ha	水稲、麦類	0.33 ha	ha	(2)-120	
252	利用者	カウント	0.05 ha	ha	カウント	0.05 ha	ha	(2)-121	
253	利用者	野菜	0.00 ha	ha	野菜	0.00 ha	ha	(2)-122	
254	利用者	飼料用米	0.31 ha	ha	飼料用米	0.31 ha	ha	(2)-123	
255	利用者	水稲	0.00 ha	ha	水稲	0.00 ha	ha	(2)-124	
256	利用者	水稲	0.02 ha	ha	水稲	0.02 ha	ha	(2)-125	
257	利用者	水稲	0.02 ha	ha	水稲	0.02 ha	ha	(2)-126	
258	利用者	水稲	0.28 ha	ha	水稲	0.28 ha	ha	(2)-127	
259	利用者	水稲、大豆	1.46 ha	ha	水稲、大豆	1.46 ha	ha	(2)-128	
260	利用者	飼料用米	0.01 ha	ha	飼料用米	0.01 ha	ha	(2)-129	
261	認農	ホールクropp	2.69 ha	ha	ホールクropp	2.69 ha	ha	(2)-131	
262	利用者	水稲	0.20 ha	ha	水稲	0.20 ha	ha	(2)-132	
263	認農	水稲	0.53 ha	ha	水稲	0.53 ha	ha	(2)-133	
264	利用者	ホールクropp	0.70 ha	ha	ホールクropp	0.70 ha	ha	(2)-134	
265	利用者	水稲、大豆	0.52 ha	ha	水稲、大豆	0.52 ha	ha	(2)-135	
266	利用者	カウント	0.00 ha	ha	カウント	0.00 ha	ha	(2)-136	
267	利用者	水稲	0.03 ha	ha	水稲	0.03 ha	ha	(2)-137	
268	認農	水稲	1.05 ha	ha	水稲	1.05 ha	ha	(2)-138	
269	利用者	大豆	0.01 ha	ha	大豆	0.01 ha	ha	(2)-139	
270	利用者	大豆	0.02 ha	ha	大豆	0.02 ha	ha	(2)-140	
271	利用者	自己保全管理	0.04 ha	ha	自己保全管理	0.04 ha	ha	(2)-141	
272	利用者	水稲	0.02 ha	ha	水稲	0.02 ha	ha	(2)-142	
273	利用者	大豆	0.01 ha	ha	大豆	0.01 ha	ha	(2)-143	

【別紙】

属性	農業を担う者 (氏名・名称)	現状			10年後 (目標年度:令和 16 年度)					
		経営作目等	経営面積	作業受託 面積	経営作目等	経営面積	作業受託 面積	目標地図上 の表示	備考	
274	[Redacted]	認農	水稻	0.63 ha	ha	水稻	0.63 ha	ha	(2)-144	
275		認農	水稻、大豆、麦類	4.30 ha	ha	水稻、大豆、麦類	4.30 ha	ha	(2)-145	
276		利用者	大豆	0.02 ha	ha	大豆	0.02 ha	ha	(2)-146	
277		認農	飼料用米、水稻	1.74 ha	ha	飼料用米、水稻	1.74 ha	ha	(2)-147	
278		認農	大豆	0.18 ha	ha	大豆	0.18 ha	ha	(2)-149	
279		利用者	カウント、水稻	0.04 ha	ha	カウント、水稻	0.04 ha	ha	(2)-151	
280		認農	カウント	0.69 ha	ha	カウント	0.69 ha	ha	(2)-152	
281		利用者	ホールクropp	0.03 ha	ha	ホールクropp	0.03 ha	ha	(2)-153	
282		利用者	カウント	0.20 ha	ha	カウント	0.20 ha	ha	(2)-155	



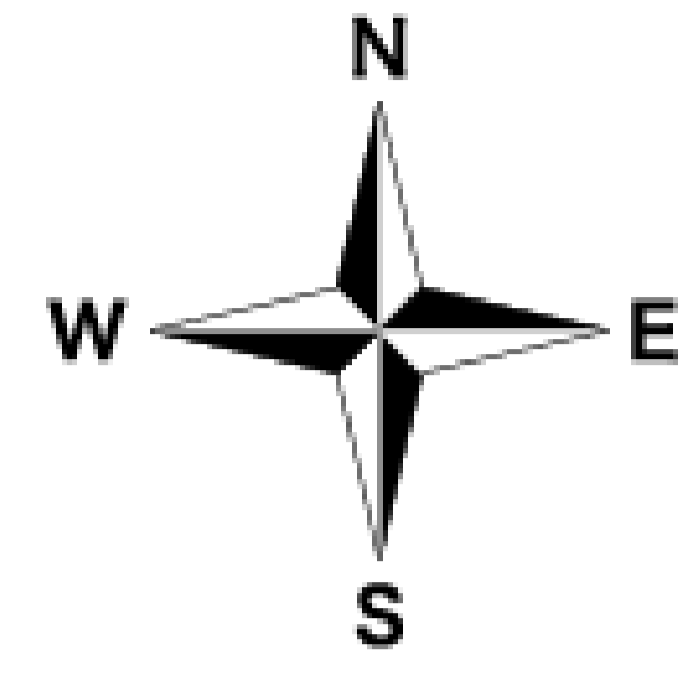
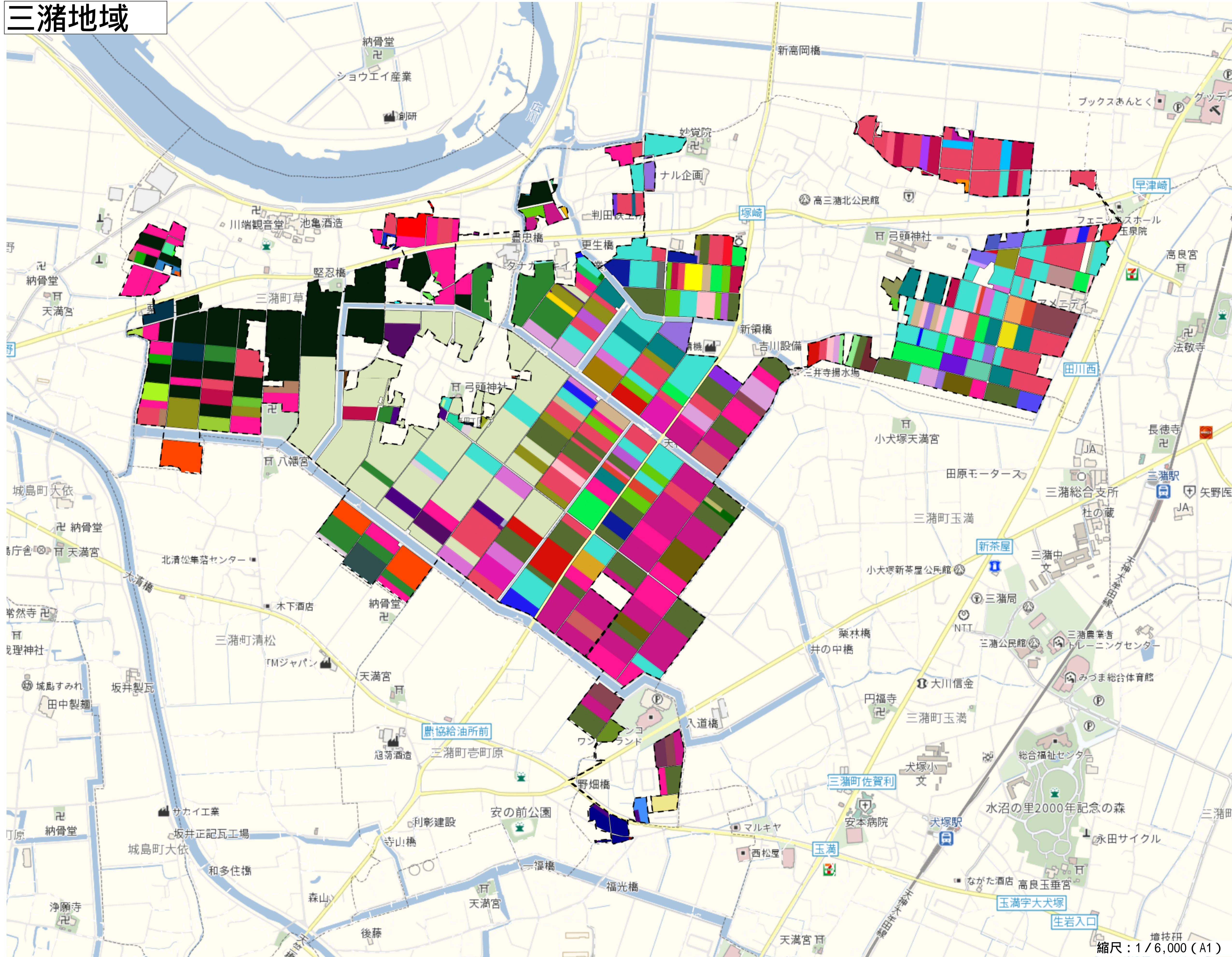
# 三潯地域



縮尺：1/6,000 (A1)



# 三漕地域



縮尺：1/6,000 (A1)



目標地図凡例[三猪地域(1) (三猪町田川・三猪町早津崎)]



目標地図凡例[三猪地域(2) (三猪町草場・三猪町高三猪・三猪町原田)]

