

地域計画

策定年月日	令和7年3月28日
更新年月日	( )
目標年度	令和16年度
市町村名 (市町村コード)	久留米市 402036
地域名 (地域内農業集落名)	犬塚地域 ( 小犬塚・新茶屋、寿美・仲小路、立稲葉、下小犬塚、生津、福光、清松、壱町原 )

注:「地域名」欄には、協議の場が設けられた区域を記載し、農林業センサスの農業集落名を記載してください。

1 地域における農業の将来の在り方

(1) 地域計画の区域の状況

区域内の農用地等面積(農業上の利用が行われる農用地等の区域)	328.4 ha
① 農業振興地域のうち農用地区域内の農地面積	328.4 ha
② 田の面積	325.8 ha
③ 畑の面積(果樹、茶等を含む)	2.6 ha
④ 区域内において、規模縮小などの意向のある農地面積の合計	58.2 ha
⑤ 区域内において、今後農業を担う者が引き受ける意向のある農地面積の合計	0.0 ha
(参考)区域内における70才以上の農業者の農地面積の合計	154.8 ha
うち後継者不在の農業者の農地面積の合計	0.0 ha
(備考)	

- 注1:①については、農業振興地域担当部局と調整の上、記載してください。  
 2:②及び③については、農業委員会の農地台帳の面積(現況地目)に基づき記載してください。  
 3:④については、規模縮小又は離農の意向のある農地面積を記載してください。  
 4:⑤については、区域内に特定することができない場合には、引き受ける意向のあるすべての農地面積を記載の上、備考欄にその旨記載してください。  
 5:(参考)の区域内における70才以上の農業者の農地面積等については、できる限り記載するように努めてください。  
 6:「区域内の農用地等面積」に遊休農地が含まれている場合には、備考欄にその面積を記載してください。

(2) 地域農業の現状及び課題

当地域における農業の主たるものは、米・麦・大豆などの土地利用型農業だが、イチゴ等の園芸農業や養鶏等の畜産業も盛んである。また、地域の農業者の高齢化が進んでおり、耕作放棄地等の増加が懸念されることから、継続的に農地の利用を図りながら、若い農業の担い手の確保・継承をしていく必要がある。

(3) 地域における農業の将来の在り方(作物の生産や栽培方法については、必須記載事項)

地域の農業の中心は、農地保全の観点からも引き続き土地利用型農業と、いちごを中心とした園芸農業やたまねぎ等の野菜の作付け等による複合経営である。土地利用型農業では引き続きブロックローテーション、野菜は露地栽培が行われる。  
 地域の農業の担い手は法人を中心とする方向性で検討しており、玉満・生津地区では農事組合法人なまずや農事組合法人ファームあおば、清松地区では農事組合法人聖菜や株式会社野田農場を主な担い手とする方針である。

2 農業の将来の在り方に向けた農用地の効率的かつ総合的な利用に関する目標

(1) 農用地の効率的かつ総合的な利用に関する方針			
畦畔除去等を行い農地の大規模化を図ることで効率化を進める。			
(2) 担い手(効率的かつ安定的な経営を営む者)に対する農用地の集積に関する目標			
現状の集積率	65.3	%	将来の目標とする集積率
			71.0 %
(3) 農用地の集団化(集約化)に関する目標			
中間管理機構等を活用し、段階的に集約を進める。			

3 農業者及び区域内の関係者が2の目標を達成するためとるべき必要な措置

(1)農用地の集積、集団化の取組
法人や大規模農家と地域の農業委員・農地利用最適化推進委員等で調整し、中間管理機構等を活用して集約に努める。
(2)農地中間管理機構の活用方法
農業者や地権者の意向・経営方針等に十分配慮し、農地権利移動の手段として活用する。
(3)基盤整備事業への取組
基盤整備は一定完了しているため、現在実施の予定はないが、農地の大規模化に向けて畦畔除去などを検討していく。
(4)多様な経営体の確保・育成の取組
多様な経営体の育成には、大規模担い手の協力がなければ進まないと思われる。現状では担い手の確保が難しいため、まずは担い手確保のための手段・方策の検討を進める。
(5)農業協同組合等の農業支援サービス事業者等への農作業委託の取組
米・麦・大豆の防除作業委託について検討する。

以下任意記載事項(地域の実情に応じて、必要な事項を選択し、取組内容を記載してください)

<input type="checkbox"/> ①鳥獣被害防止対策	<input type="checkbox"/> ②有機・減農薬・減肥料	<input checked="" type="checkbox"/> ③スマート農業	<input type="checkbox"/> ④畑地化・輸出等	<input type="checkbox"/> ⑤果樹等
<input type="checkbox"/> ⑥燃料・資源作物等	<input type="checkbox"/> ⑦保全・管理等	<input type="checkbox"/> ⑧農業用施設	<input type="checkbox"/> ⑨耕畜連携等	<input type="checkbox"/> ⑩その他

【選択した上記の取組内容】

③補助事業等を活用し、農機具のDX化を進める。

4 地域内の農業を担う者一覧(目標地図に位置付ける者)

属性	農業を担う者 (氏名・名称)	現状			10年後 (目標年度:令和 年度)				
		経営作目等	経営面積	作業受託面積	経営作目等	経営面積	作業受託面積	目標地図上の表示	備考
			ha	ha		ha	ha		
			ha	ha		ha	ha		
			ha	ha		ha	ha		
			別紙のとおり				ha	ha	
							ha	ha	
							ha	ha	
							ha	ha	
							ha	ha	
							ha	ha	
			na	na		ha	ha		
			ha	ha		ha	ha		
			ha	ha		ha	ha		
			ha	ha		ha	ha		
			ha	ha		ha	ha		
			ha	ha		ha	ha		
			ha	ha		ha	ha		
			ha	ha		ha	ha		
			ha	ha		ha	ha		
計	410経営体		330.3 ha	0 ha		330.3 ha	0 ha		

注1:「属性」欄には、認定農業は「認農」、認定新規就農者は「認就」、法人化を行うことが確実であると市町村が判断する集落営農は「集」、基本構想水準到達者は「到達」、農業協同組合は「農協」、農業支援サービス事業者(農協を除く)は「サ」、上記に該当しない農用地等を継続的に利用する者は「利用者」の属性を記載してください。

2:「経営面積」「作業受託面積」欄には、地域計画の対象地域内における農業を担う者の経営面積、作業受託面積を記載してください。

3:農業を担う者に位置付ける場合は、できる限りその者から同意を得ていること。

4:作業受託面積には、基幹3作業の実面積を記載してください。なお特定農作業受託面積は、作業受託面積に含めず、経営面積に含めてください。

5:備考欄には、農業を担う者として位置付けられた者に不測の事態に備えて、代わりに利用する者を記載するよう努めてください。

5 農業支援サービス事業者一覧(任意記載事項)

番号	事業体名 (氏名・名称)	作業内容	対象品目

6 目標地図(別添のとおり)

7 基盤法第22条の3(地域計画に係る提案の特例)を活用する場合には、以下を記載してください。

農用地所有者等数(人)		うち計画同意者数(人・%)	
-------------	--	---------------	--

注1:「農用地所有者等」欄には、区域内の農用地等の所有者、賃借人等の使用収益権者の数を記載してください。

注2:「うち計画同意者数」欄には、同意者数を記載してください。

注3:提案する地区の対象となる範囲を目標地図に明記してください。

(留意事項)

農業を担う者を位置付ける際、これらの者の氏名が含まれた地域計画について、法令に基づく手続として、本人の同意なく、関係者の意見聴取や、地域計画の案の縦覧、地域計画の公告を行うことができますが、個人情報を保有するに当たっては、利用目的をできる限り特定し、本人から直接書面に記録された個人情報を取得するときは、あらかじめ、本人に対し、その利用目的を明示してください。

また、市町村の公報への掲載等とは別に、インターネットの利用により関係者以外の不特定多数に対して情報を提供する場合は、氏名を削除するなど配慮してください。

必要に応じて区域内の農用地の一覧を参考として添付してください。

4 地域内の農業を担う者一覧(目標地図に位置付ける者)

No.	属性	農業を担う者 (氏名・名称)	現状			10年後 (目標年度:令和16年度)				
			経営作目等	経営面積	作業受託面積	経営作目等	経営面積	作業受託面積	目標地図上の表示	備考
1	利用者		水稲	0.03 ha	ha	水稲	0.03 ha	ha	(1)-1	
2	利用者		水稲	0.28 ha	ha	水稲	0.28 ha	ha	(1)-2	
3	利用者		カウソ、水稲、大豆、野菜	0.40 ha	ha	カウソ、水稲、大豆、野菜	0.40 ha	ha	(1)-3	
4	利用者		大豆	0.09 ha	ha	大豆	0.09 ha	ha	(1)-4	
5	利用者		カウソ	0.01 ha	ha	カウソ	0.01 ha	ha	(1)-5	
6	利用者		大豆	0.71 ha	ha	大豆	0.71 ha	ha	(1)-6	
7	利用者		水稲	0.09 ha	ha	水稲	0.09 ha	ha	(1)-7	
8	利用者		水稲	0.20 ha	ha	水稲	0.20 ha	ha	(1)-8	
9	利用者		大豆	0.05 ha	ha	大豆	0.05 ha	ha	(1)-9	
10	利用者		カウソ、自己保全管理	0.03 ha	ha	カウソ、自己保全管理	0.03 ha	ha	(1)-10	
11	利用者		カウソ	0.04 ha	ha	カウソ	0.04 ha	ha	(1)-11	
12	利用者		カウソ	0.12 ha	ha	カウソ	0.12 ha	ha	(1)-12	
13	認農		自己保全管理、水稲	0.27 ha	ha	自己保全管理、水稲	0.27 ha	ha	(1)-13	
14	利用者		自己保全管理	0.02 ha	ha	自己保全管理	0.02 ha	ha	(1)-14	
15	利用者		自己保全管理、水稲	0.01 ha	ha	自己保全管理、水稲	0.01 ha	ha	(1)-15	
16	利用者		水稲	0.00 ha	ha	水稲	0.00 ha	ha	(1)-16	
17	利用者		大豆	0.03 ha	ha	大豆	0.03 ha	ha	(1)-17	
18	利用者		水稲	0.02 ha	ha	水稲	0.02 ha	ha	(1)-18	
19	利用者		大豆	0.01 ha	ha	大豆	0.01 ha	ha	(1)-19	
20	利用者		水稲、大豆	0.01 ha	ha	水稲、大豆	0.01 ha	ha	(1)-20	
21	利用者		大豆	0.06 ha	ha	大豆	0.06 ha	ha	(1)-21	
22	利用者		水稲	0.04 ha	ha	水稲	0.04 ha	ha	(1)-22	
23	利用者		自己保全管理、水稲	0.43 ha	ha	自己保全管理、水稲	0.43 ha	ha	(1)-23	
24	利用者		カウソ	0.08 ha	ha	カウソ	0.08 ha	ha	(1)-24	
25	利用者		大豆	0.01 ha	ha	大豆	0.01 ha	ha	(1)-25	
26	利用者		カウソ、自己保全管理、水稲	0.45 ha	ha	カウソ、自己保全管理、水稲	0.45 ha	ha	(1)-26	
27	利用者		カウソ、自己保全管理、水稲	0.33 ha	ha	カウソ、自己保全管理、水稲	0.33 ha	ha	(1)-27	
28	利用者		自己保全管理	0.01 ha	ha	自己保全管理	0.01 ha	ha	(1)-28	
29	利用者		カウソ、自己保全管理	0.03 ha	ha	カウソ、自己保全管理	0.03 ha	ha	(1)-29	
30	利用者		水稲	0.04 ha	ha	水稲	0.04 ha	ha	(1)-30	
31	認農		カウソ、自己保全管理、水稲、大豆、野菜	7.52 ha	ha	カウソ、自己保全管理、水稲、大豆、野菜	7.52 ha	ha	(1)-31	
32	認農		自己保全管理、水稲	0.43 ha	ha	自己保全管理、水稲	0.43 ha	ha	(1)-32	
33	認農		自己保全管理	0.28 ha	ha	自己保全管理	0.28 ha	ha	(1)-33	
34	利用者		水稲	0.02 ha	ha	水稲	0.02 ha	ha	(1)-34	
35	利用者		カウソ	0.04 ha	ha	カウソ	0.04 ha	ha	(1)-35	
36	認農		飼料用米、自己保全管理、水稲、大豆、野菜	14.18 ha	ha	飼料用米、自己保全管理、水稲、大豆、野菜	14.18 ha	ha	(1)-36	
37	認農		自己保全管理、野菜	0.48 ha	ha	自己保全管理、野菜	0.48 ha	ha	(1)-37	
38	利用者		麦類	0.01 ha	ha	麦類	0.01 ha	ha	(1)-38	
39	利用者		麦類	0.04 ha	ha	麦類	0.04 ha	ha	(1)-39	
40	認農		ホムソウソ、自己保全管理、水稲、大豆	8.26 ha	ha	ホムソウソ、自己保全管理、水稲、大豆	8.26 ha	ha	(1)-40	
41	利用者		水稲、大豆	2.33 ha	ha	水稲、大豆	2.33 ha	ha	(1)-41	
42	利用者		カウソ、自己保全管理、水稲	0.23 ha	ha	カウソ、自己保全管理、水稲	0.23 ha	ha	(1)-42	
43	利用者		水稲	0.02 ha	ha	水稲	0.02 ha	ha	(1)-43	
44	利用者		大豆	0.03 ha	ha	大豆	0.03 ha	ha	(1)-44	
45	利用者		自己保全管理	0.22 ha	ha	自己保全管理	0.22 ha	ha	(1)-45	
46	利用者		自己保全管理	0.07 ha	ha	自己保全管理	0.07 ha	ha	(1)-46	
47	利用者		大豆	0.00 ha	ha	大豆	0.00 ha	ha	(1)-47	
48	利用者		カウソ	0.02 ha	ha	カウソ	0.02 ha	ha	(1)-48	
49	利用者		飼料用米、大豆	1.04 ha	ha	飼料用米、大豆	1.04 ha	ha	(1)-49	
50	利用者		大豆	0.27 ha	ha	大豆	0.27 ha	ha	(1)-50	
51	利用者		大豆	0.02 ha	ha	大豆	0.02 ha	ha	(1)-51	
52	利用者		カウソ、水稲	0.02 ha	ha	カウソ、水稲	0.02 ha	ha	(1)-52	
53	利用者		水稲	0.01 ha	ha	水稲	0.01 ha	ha	(1)-53	
54	利用者		カウソ、自己保全管理	0.05 ha	ha	カウソ、自己保全管理	0.05 ha	ha	(1)-54	
55	利用者		水稲、大豆	0.05 ha	ha	水稲、大豆	0.05 ha	ha	(1)-55	
56	利用者		大豆	0.00 ha	ha	大豆	0.00 ha	ha	(1)-56	
57	認農		飼料用米、自己保全管理、水稲	1.47 ha	ha	飼料用米、自己保全管理、水稲	1.47 ha	ha	(1)-57	
58	利用者		カウソ、水稲	0.02 ha	ha	カウソ、水稲	0.02 ha	ha	(1)-58	
59	利用者		水稲	0.03 ha	ha	水稲	0.03 ha	ha	(1)-59	
60	利用者		自己保全管理	0.02 ha	ha	自己保全管理	0.02 ha	ha	(1)-60	
61	利用者		自己保全管理	0.00 ha	ha	自己保全管理	0.00 ha	ha	(1)-61	
62	利用者		水稲	0.02 ha	ha	水稲	0.02 ha	ha	(1)-62	
63	利用者		水稲、大豆	2.71 ha	ha	水稲、大豆	2.71 ha	ha	(1)-63	
64	利用者		自己保全管理	0.08 ha	ha	自己保全管理	0.08 ha	ha	(1)-64	

属性	農業を担う者 (氏名・名称)	現状			10年後 (目標年度:令和 16 年度)				
		経営作目等	経営面積	作業受託面積	経営作目等	経営面積	作業受託面積	目標地図上の表示	備考
		65	利用者	水稲	0.80 ha	ha	水稲	0.80 ha	ha
66	利用者	自己保全管理	0.01 ha	ha	自己保全管理	0.01 ha	ha	(1)-66	
67	利用者	大豆	0.31 ha	ha	大豆	0.31 ha	ha	(1)-67	
68	利用者	自己保全管理、水稲、大豆	0.23 ha	ha	自己保全管理、水稲、大豆	0.23 ha	ha	(1)-68	
69	利用者	自己保全管理、水稲、麦類	0.38 ha	ha	自己保全管理、水稲、麦類	0.38 ha	ha	(1)-69	
70	利用者	自己保全管理	0.03 ha	ha	自己保全管理	0.03 ha	ha	(1)-70	
71	利用者	水稲	0.18 ha	ha	水稲	0.18 ha	ha	(1)-71	
72	利用者	カウント、自己保全管理	0.07 ha	ha	カウント、自己保全管理	0.07 ha	ha	(1)-72	
73	利用者	水稲	0.00 ha	ha	水稲	0.00 ha	ha	(1)-73	
74	利用者	水稲	0.00 ha	ha	水稲	0.00 ha	ha	(1)-74	
75	利用者	自己保全管理、水稲	0.11 ha	ha	自己保全管理、水稲	0.11 ha	ha	(1)-75	
76	利用者	カウント、水稲	0.03 ha	ha	カウント、水稲	0.03 ha	ha	(1)-76	
77	利用者	水稲、大豆	0.33 ha	ha	水稲、大豆	0.33 ha	ha	(1)-77	
78	利用者	麦類	0.01 ha	ha	麦類	0.01 ha	ha	(1)-78	
79	利用者	自己保全管理	0.10 ha	ha	自己保全管理	0.10 ha	ha	(1)-79	
80	利用者	カウント	0.14 ha	ha	カウント	0.14 ha	ha	(1)-80	
81	利用者	大豆	0.00 ha	ha	大豆	0.00 ha	ha	(1)-81	
82	利用者	カウント、大豆	0.03 ha	ha	カウント、大豆	0.03 ha	ha	(1)-82	
83	利用者	自己保全管理、水稲、大豆、麦類	3.18 ha	ha	自己保全管理、水稲、大豆、麦類	3.18 ha	ha	(1)-83、(2)-6	
84	利用者	カウント	0.08 ha	ha	カウント	0.08 ha	ha	(1)-84	
85	利用者	水稲、大豆	2.01 ha	ha	水稲、大豆	2.01 ha	ha	(1)-85	
86	利用者	自己保全管理、水稲	0.11 ha	ha	自己保全管理、水稲	0.11 ha	ha	(1)-86	
87	利用者	カウント	0.06 ha	ha	カウント	0.06 ha	ha	(1)-87	
88	利用者	水稲	0.31 ha	ha	水稲	0.31 ha	ha	(1)-88	
89	認農	カウント、自己保全管理、水稲、大豆、麦類	7.47 ha	ha	カウント、自己保全管理、水稲、大豆、麦類	7.47 ha	ha	(1)-89	
90	利用者	水稲、大豆、麦類	1.65 ha	ha	水稲、大豆、麦類	1.65 ha	ha	(1)-90	
91	利用者	水稲	0.87 ha	ha	水稲	0.87 ha	ha	(1)-91	
92	利用者	水稲	0.69 ha	ha	水稲	0.69 ha	ha	(1)-92	
93	利用者	果樹、水稲、大豆	2.79 ha	ha	果樹、水稲、大豆	2.79 ha	ha	(1)-93	
94	認農	ホールクロップ、水稲	1.22 ha	ha	ホールクロップ、水稲	1.22 ha	ha	(1)-94	
95	利用者	水稲	0.02 ha	ha	水稲	0.02 ha	ha	(1)-95	
96	利用者	カウント、水稲、大豆	1.38 ha	ha	カウント、水稲、大豆	1.38 ha	ha	(1)-96	
97	利用者	ホールクロップ	0.05 ha	ha	ホールクロップ	0.05 ha	ha	(1)-97	
98	利用者	カウント	0.01 ha	ha	カウント	0.01 ha	ha	(1)-98	
99	利用者	自己保全管理	0.01 ha	ha	自己保全管理	0.01 ha	ha	(1)-99	
100	利用者	自己保全管理	0.01 ha	ha	自己保全管理	0.01 ha	ha	(1)-100	
101	利用者	果樹、自己保全管理、水稲	0.27 ha	ha	果樹、自己保全管理、水稲	0.27 ha	ha	(1)-101	
102	利用者	水稲	0.06 ha	ha	水稲	0.06 ha	ha	(1)-102	
103	利用者	大豆	0.51 ha	ha	大豆	0.51 ha	ha	(1)-103	
104	利用者	大豆	0.00 ha	ha	大豆	0.00 ha	ha	(1)-104	
105	利用者	大豆	0.85 ha	ha	大豆	0.85 ha	ha	(1)-105、(2)-45	
106	認農	水稲、大豆	6.66 ha	ha	水稲、大豆	6.66 ha	ha	(1)-106、(2)-53	
107	利用者	カウント	0.02 ha	ha	カウント	0.02 ha	ha	(1)-107	
108	利用者	カウント	0.10 ha	ha	カウント	0.10 ha	ha	(1)-108	
109	利用者	水稲	0.00 ha	ha	水稲	0.00 ha	ha	(1)-109	
110	利用者	水稲	0.00 ha	ha	水稲	0.00 ha	ha	(1)-110	
111	認農	ホールクロップ、自己保全管理、水稲、大豆	7.19 ha	ha	ホールクロップ、自己保全管理、水稲、大豆	7.19 ha	ha	(1)-111、(2)-62	
112	認農	水稲、大豆、麦類	18.64 ha	ha	水稲、大豆、麦類	18.64 ha	ha	(1)-112、(2)-63	
113	利用者	大豆、麦類	0.14 ha	ha	大豆、麦類	0.14 ha	ha	(1)-113	
114	利用者	大豆	0.31 ha	ha	大豆	0.31 ha	ha	(1)-114	
115	利用者	大豆	0.16 ha	ha	大豆	0.16 ha	ha	(1)-115	
116	利用者	大豆	0.09 ha	ha	大豆	0.09 ha	ha	(1)-116	
117	利用者	野菜	0.02 ha	ha	野菜	0.02 ha	ha	(1)-117	
118	利用者	水稲、大豆	0.76 ha	ha	水稲、大豆	0.76 ha	ha	(1)-118	
119	利用者	カウント	0.01 ha	ha	カウント	0.01 ha	ha	(1)-119	
120	利用者	自己保全管理、水稲、大豆	0.61 ha	ha	自己保全管理、水稲、大豆	0.61 ha	ha	(1)-120	
121	利用者	自己保全管理、水稲、大豆	0.86 ha	ha	自己保全管理、水稲、大豆	0.86 ha	ha	(1)-121	
122	利用者	カウント	0.01 ha	ha	カウント	0.01 ha	ha	(1)-122	
123	利用者	水稲、大豆	0.70 ha	ha	水稲、大豆	0.70 ha	ha	(1)-123、(2)-64	
124	利用者	水稲	0.35 ha	ha	水稲	0.35 ha	ha	(1)-124	
125	利用者	水稲	0.05 ha	ha	水稲	0.05 ha	ha	(1)-125	
126	利用者	水稲、大豆、麦類	0.71 ha	ha	水稲、大豆、麦類	0.71 ha	ha	(1)-126	
127	利用者	水稲、大豆	0.83 ha	ha	水稲、大豆	0.83 ha	ha	(1)-127	
128	認農	水稲、大豆	1.23 ha	ha	水稲、大豆	1.23 ha	ha	(1)-128	
129	利用者	自己保全管理、大豆	0.63 ha	ha	自己保全管理、大豆	0.63 ha	ha	(1)-129	
130	利用者	水稲	0.15 ha	ha	水稲	0.15 ha	ha	(1)-130	
131	利用者	水稲、大豆	2.11 ha	ha	水稲、大豆	2.11 ha	ha	(1)-131	

属性	農業を担う者 (氏名・名称)	現状			10年後 (目標年度:令和 16 年度)				
		経営作目等	経営面積	作業受託 面積	経営作目等	経営面積	作業受託 面積	目標地図上 の表示	備考
132	利用者	水稲、大豆	0.55 ha	ha	水稲、大豆	0.55 ha	ha	(1)-132	
133	利用者	カウント	0.05 ha	ha	カウント	0.05 ha	ha	(1)-133	
134	利用者	自己保全管理	0.02 ha	ha	自己保全管理	0.02 ha	ha	(1)-134	
135	利用者	自己保全管理	0.14 ha	ha	自己保全管理	0.14 ha	ha	(1)-135	
136	利用者	カウント	0.01 ha	ha	カウント	0.01 ha	ha	(1)-136	
137	利用者	自己保全管理	0.04 ha	ha	自己保全管理	0.04 ha	ha	(1)-137	
138	利用者	水稲	0.22 ha	ha	水稲	0.22 ha	ha	(1)-138	
139	利用者	水稲、大豆、麦類	2.19 ha	ha	水稲、大豆、麦類	2.19 ha	ha	(1)-139	
140	利用者	飼料作物、大豆	0.02 ha	ha	飼料作物、大豆	0.02 ha	ha	(1)-140	
141	利用者	大豆	0.03 ha	ha	大豆	0.03 ha	ha	(1)-141	
142	利用者	カウント	0.01 ha	ha	カウント	0.01 ha	ha	(1)-142	
143	利用者	花卉・花木	0.00 ha	ha	花卉・花木	0.00 ha	ha	(1)-143	
144	利用者	水稲、麦類	0.07 ha	ha	水稲、麦類	0.07 ha	ha	(1)-144	
145	利用者	大豆	0.80 ha	ha	大豆	0.80 ha	ha	(1)-145	
146	利用者	水稲	0.04 ha	ha	水稲	0.04 ha	ha	(1)-146	
147	利用者	カウント	0.13 ha	ha	カウント	0.13 ha	ha	(1)-147	
148	利用者	水稲	0.20 ha	ha	水稲	0.20 ha	ha	(1)-148	
149	利用者	自己保全管理、水稲、大豆	0.51 ha	ha	自己保全管理、水稲、大豆	0.51 ha	ha	(1)-149	
150	利用者	水稲	0.01 ha	ha	水稲	0.01 ha	ha	(1)-150	
151	利用者	カウント	0.07 ha	ha	カウント	0.07 ha	ha	(1)-151	
152	認農	自己保全管理、水稲、大豆	4.07 ha	ha	自己保全管理、水稲、大豆	4.07 ha	ha	(1)-152、(2)-65	
153	利用者	カウント	0.00 ha	ha	カウント	0.00 ha	ha	(1)-153	
154	利用者	水稲	0.00 ha	ha	水稲	0.00 ha	ha	(1)-154	
155	利用者	カウント	0.10 ha	ha	カウント	0.10 ha	ha	(1)-155	
156	利用者	水稲	0.05 ha	ha	水稲	0.05 ha	ha	(1)-156	
157	利用者	自己保全管理	0.00 ha	ha	自己保全管理	0.00 ha	ha	(1)-157	
158	利用者	自己保全管理	0.18 ha	ha	自己保全管理	0.18 ha	ha	(1)-158	
159	利用者	カウント、水稲	0.39 ha	ha	カウント、水稲	0.39 ha	ha	(1)-159	
160	認農	ホールクropp、水稲、大豆、麦類	6.59 ha	ha	ホールクropp、水稲、大豆、麦類	6.59 ha	ha	(1)-160	
161	利用者	カウント	0.09 ha	ha	カウント	0.09 ha	ha	(1)-161	
162	利用者	自己保全管理	0.01 ha	ha	自己保全管理	0.01 ha	ha	(1)-162	
163	利用者	カウント	0.00 ha	ha	カウント	0.00 ha	ha	(1)-163	
164	利用者	大豆	0.06 ha	ha	大豆	0.06 ha	ha	(1)-164	
165	利用者	大豆	0.08 ha	ha	大豆	0.08 ha	ha	(1)-165	
166	利用者	水稲、大豆	0.17 ha	ha	水稲、大豆	0.17 ha	ha	(1)-166	
167	利用者	ホールクropp	0.01 ha	ha	ホールクropp	0.01 ha	ha	(1)-167	
168	利用者	ホールクropp、水稲	0.96 ha	ha	ホールクropp、水稲	0.96 ha	ha	(1)-168	
169	利用者	水稲	0.44 ha	ha	水稲	0.44 ha	ha	(1)-169	
170	利用者	自己保全管理	0.00 ha	ha	自己保全管理	0.00 ha	ha	(1)-170	
171	認農	ホールクropp、自己保全管理	0.62 ha	ha	ホールクropp、自己保全管理	0.62 ha	ha	(1)-171	
172	利用者	水稲	0.07 ha	ha	水稲	0.07 ha	ha	(1)-172	
173	利用者	飼料作物	0.07 ha	ha	飼料作物	0.07 ha	ha	(1)-173	
174	利用者	大豆	0.23 ha	ha	大豆	0.23 ha	ha	(1)-174	
175	利用者	水稲	1.01 ha	ha	水稲	1.01 ha	ha	(1)-175	
176	利用者	水稲、大豆	0.03 ha	ha	水稲、大豆	0.03 ha	ha	(1)-176	
177	利用者	カウント、自己保全管理	0.14 ha	ha	カウント、自己保全管理	0.14 ha	ha	(1)-177	
178	利用者	カウント、自己保全管理	0.03 ha	ha	カウント、自己保全管理	0.03 ha	ha	(1)-178	
179	利用者	自己保全管理、水稲、大豆、野菜	0.55 ha	ha	自己保全管理、水稲、大豆、野菜	0.55 ha	ha	(1)-179	
180	利用者	大豆	0.11 ha	ha	大豆	0.11 ha	ha	(1)-180	
181	利用者	大豆	0.23 ha	ha	大豆	0.23 ha	ha	(1)-181	
182	利用者	水稲、大豆	1.06 ha	ha	水稲、大豆	1.06 ha	ha	(1)-182	
183	利用者	水稲、大豆	1.07 ha	ha	水稲、大豆	1.07 ha	ha	(1)-183	
184	認農	自己保全管理、水稲、大豆	9.52 ha	ha	自己保全管理、水稲、大豆	9.52 ha	ha	(1)-184	
185	利用者	ホールクropp、自己保全管理、大豆、野菜	1.67 ha	ha	ホールクropp、自己保全管理、大豆、野菜	1.67 ha	ha	(1)-185	
186	利用者	カウント、水稲、大豆	0.51 ha	ha	カウント、水稲、大豆	0.51 ha	ha	(1)-186	
187	利用者	大豆、野菜	0.35 ha	ha	大豆、野菜	0.35 ha	ha	(1)-187	
188	利用者	自己保全管理、大豆	0.09 ha	ha	自己保全管理、大豆	0.09 ha	ha	(1)-188	
189	利用者	ホールクropp、水稲、大豆	2.06 ha	ha	ホールクropp、水稲、大豆	2.06 ha	ha	(1)-189	
190	利用者	自己保全管理	0.14 ha	ha	自己保全管理	0.14 ha	ha	(1)-190	
191	利用者	大豆	1.17 ha	ha	大豆	1.17 ha	ha	(1)-191	
192	利用者	大豆	0.01 ha	ha	大豆	0.01 ha	ha	(1)-192	
193	利用者	大豆	0.06 ha	ha	大豆	0.06 ha	ha	(1)-193	
194	利用者	大豆	0.01 ha	ha	大豆	0.01 ha	ha	(1)-194	
195	利用者	水稲、大豆、麦類	1.38 ha	ha	水稲、大豆、麦類	1.38 ha	ha	(1)-195	
196	利用者	水稲	0.79 ha	ha	水稲	0.79 ha	ha	(1)-196	
197	利用者	ホールクropp、水稲、大豆	1.53 ha	ha	ホールクropp、水稲、大豆	1.53 ha	ha	(1)-197	
198	利用者	ホールクropp、自己保全管理、水稲	0.79 ha	ha	ホールクropp、自己保全管理、水稲	0.79 ha	ha	(1)-198	

属性	農業を担う者 (氏名・名称)	現状			10年後 (目標年度:令和 16 年度)				
		経営作目等	経営面積	作業受託面積	経営作目等	経営面積	作業受託面積	目標地図上の表示	備考
199	利用者	自己保全管理、水稲、大豆	3.22 ha	ha	自己保全管理、水稲、大豆	3.22 ha	ha	(1)-199	
200	利用者	水稲	0.43 ha	ha	水稲	0.43 ha	ha	(1)-200	
201	利用者	自己保全管理、水稲、大豆	0.43 ha	ha	自己保全管理、水稲、大豆	0.43 ha	ha	(1)-201	
202	利用者	水稲、大豆	1.01 ha	ha	水稲、大豆	1.01 ha	ha	(1)-202	
203	認農	自己保全管理、水稲、大豆	2.13 ha	ha	自己保全管理、水稲、大豆	2.13 ha	ha	(1)-203	
204	利用者	カウント、水稲、大豆	4.12 ha	ha	カウント、水稲、大豆	4.12 ha	ha	(1)-204	
205	利用者	水稲、大豆	2.44 ha	ha	水稲、大豆	2.44 ha	ha	(1)-205	
206	利用者	自己保全管理	0.03 ha	ha	自己保全管理	0.03 ha	ha	(1)-206	
207	利用者	自己保全管理	0.14 ha	ha	自己保全管理	0.14 ha	ha	(1)-207	
208	利用者	大豆	0.03 ha	ha	大豆	0.03 ha	ha	(1)-208	
209	利用者	大豆	0.01 ha	ha	大豆	0.01 ha	ha	(1)-209	
210	利用者	自己保全管理	0.38 ha	ha	自己保全管理	0.38 ha	ha	(1)-210	
211	利用者	自己保全管理	0.00 ha	ha	自己保全管理	0.00 ha	ha	(1)-211	
212	利用者	水稲、大豆	0.62 ha	ha	水稲、大豆	0.62 ha	ha	(1)-212	
213	利用者	水稲、大豆	1.25 ha	ha	水稲、大豆	1.25 ha	ha	(1)-213	
214	利用者	自己保全管理、水稲	0.01 ha	ha	自己保全管理、水稲	0.01 ha	ha	(1)-214	
215	利用者	水稲	0.03 ha	ha	水稲	0.03 ha	ha	(1)-215	
216	利用者	水稲	0.15 ha	ha	水稲	0.15 ha	ha	(1)-216	
217	利用者	カウント、自己保全管理、水稲	0.19 ha	ha	カウント、自己保全管理、水稲	0.19 ha	ha	(1)-217	
218	利用者	自己保全管理	0.12 ha	ha	自己保全管理	0.12 ha	ha	(1)-218	
219	利用者	カウント	0.18 ha	ha	カウント	0.18 ha	ha	(1)-219	
220	認農	水稲	0.21 ha	ha	水稲	0.21 ha	ha	(1)-220	
221	利用者	自己保全管理	0.01 ha	ha	自己保全管理	0.01 ha	ha	(1)-221	
222	認農	大豆	0.54 ha	ha	大豆	0.54 ha	ha	(1)-222	
223	利用者	カウント、水稲、麦類	0.42 ha	ha	カウント、水稲、麦類	0.42 ha	ha	(1)-223	
224	認農	飼料作物	1.45 ha	ha	飼料作物	1.45 ha	ha	(1)-224	
225	利用者	ホールクropp、水稲	0.11 ha	ha	ホールクropp、水稲	0.11 ha	ha	(1)-225	
226	利用者	水稲、大豆	0.53 ha	ha	水稲、大豆	0.53 ha	ha	(1)-226	
227	利用者	自己保全管理、水稲	0.17 ha	ha	自己保全管理、水稲	0.17 ha	ha	(1)-227	
228	利用者	カウント、水稲、大豆	1.85 ha	ha	カウント、水稲、大豆	1.85 ha	ha	(1)-228	
229	利用者	自己保全管理	0.00 ha	ha	自己保全管理	0.00 ha	ha	(1)-229	
230	利用者	大豆	0.47 ha	ha	大豆	0.47 ha	ha	(1)-230	
231	利用者	水稲	0.02 ha	ha	水稲	0.02 ha	ha	(1)-231	
232	利用者	カウント、自己保全管理、水稲、大豆	2.38 ha	ha	カウント、自己保全管理、水稲、大豆	2.38 ha	ha	(1)-232	
233	利用者	大豆、野菜	0.61 ha	ha	大豆、野菜	0.61 ha	ha	(1)-233	
234	利用者	野菜	0.38 ha	ha	野菜	0.38 ha	ha	(1)-234	
235	認農	自己保全管理	0.22 ha	ha	自己保全管理	0.22 ha	ha	(1)-235	
236	利用者	水稲	0.97 ha	ha	水稲	0.97 ha	ha	(1)-236	
237	利用者	カウント、自己保全管理	0.01 ha	ha	カウント、自己保全管理	0.01 ha	ha	(1)-237	
238	利用者	カウント	0.04 ha	ha	カウント	0.04 ha	ha	(1)-238	
239	利用者	自己保全管理	0.36 ha	ha	自己保全管理	0.36 ha	ha	(1)-239	
240	利用者	カウント、自己保全管理、水稲、大豆	6.00 ha	ha	カウント、自己保全管理、水稲、大豆	6.00 ha	ha	(1)-240、(2)-71	
241	利用者	水稲	0.00 ha	ha	水稲	0.00 ha	ha	(1)-241	
242	認就	野菜	0.70 ha	ha	野菜	0.70 ha	ha	(1)-242	
243	利用者	水稲	0.22 ha	ha	水稲	0.22 ha	ha	(1)-243	
244	認就	水稲	0.51 ha	ha	水稲	0.51 ha	ha	(1)-244	
245	利用者	水稲、大豆	0.04 ha	ha	水稲、大豆	0.04 ha	ha	(1)-245	
246	利用者	大豆	0.45 ha	ha	大豆	0.45 ha	ha	(1)-246	
247	認農	自己保全管理	0.50 ha	ha	自己保全管理	0.50 ha	ha	(1)-247	
248	認就	カウント	0.38 ha	ha	カウント	0.38 ha	ha	(1)-248	
249	利用者	水稲、大豆	0.74 ha	ha	水稲、大豆	0.74 ha	ha	(1)-249	
250	利用者	飼料用米、水稲	1.21 ha	ha	飼料用米、水稲	1.21 ha	ha	(1)-250	
251	利用者	水稲	0.00 ha	ha	水稲	0.00 ha	ha	(1)-251	
252	利用者	水稲	0.02 ha	ha	水稲	0.02 ha	ha	(1)-252	
253	利用者	自己保全管理、大豆	0.07 ha	ha	自己保全管理、大豆	0.07 ha	ha	(1)-253	
254	利用者	ホールクropp、水稲	0.87 ha	ha	ホールクropp、水稲	0.87 ha	ha	(1)-254	
255	利用者	水稲	0.00 ha	ha	水稲	0.00 ha	ha	(1)-255	
256	利用者	水稲	0.08 ha	ha	水稲	0.08 ha	ha	(1)-256	
257	利用者	自己保全管理、水稲	0.09 ha	ha	自己保全管理、水稲	0.09 ha	ha	(1)-257	
258	利用者	水稲	0.01 ha	ha	水稲	0.01 ha	ha	(1)-258	
259	利用者	大豆	0.01 ha	ha	大豆	0.01 ha	ha	(1)-259	
260	利用者	水稲	0.00 ha	ha	水稲	0.00 ha	ha	(1)-260	
261	利用者	自己保全管理、水稲	0.05 ha	ha	自己保全管理、水稲	0.05 ha	ha	(1)-261	
262	利用者	大豆	0.10 ha	ha	大豆	0.10 ha	ha	(1)-262	
263	利用者	カウント	0.01 ha	ha	カウント	0.01 ha	ha	(1)-263	
264	認農	水稲、大豆	1.91 ha	ha	水稲、大豆	1.91 ha	ha	(1)-264	
265	利用者	自己保全管理	0.11 ha	ha	自己保全管理	0.11 ha	ha	(1)-265	

属性	農業を担う者 (氏名・名称)	現状			10年後 (目標年度:令和 16 年度)				
		経営作目等	経営面積	作業受託 面積	経営作目等	経営面積	作業受託 面積	目標地図上 の表示	備考
		266	認就	自己保全管理	0.17 ha	ha	自己保全管理	0.17 ha	ha
267	利用者	自己保全管理	0.06 ha	ha	自己保全管理	0.06 ha	ha	(1)-268	
268	利用者	水稲、大豆、麦類、野菜	1.08 ha	ha	水稲、大豆、麦類、野菜	1.08 ha	ha	(1)-269	
269	利用者	大豆	0.08 ha	ha	大豆	0.08 ha	ha	(1)-270	
270	利用者	大豆	0.04 ha	ha	大豆	0.04 ha	ha	(1)-271	
271	利用者	自己保全管理	0.09 ha	ha	自己保全管理	0.09 ha	ha	(1)-272	
272	利用者	カウチ、ホールクローブ、自己保全管理	0.83 ha	ha	カウチ、ホールクローブ、自己保全管理	0.83 ha	ha	(1)-273	
273	利用者	自己保全管理	0.01 ha	ha	自己保全管理	0.01 ha	ha	(1)-274	
274	利用者	水稲	0.10 ha	ha	水稲	0.10 ha	ha	(1)-275	
275	利用者	水稲	0.00 ha	ha	水稲	0.00 ha	ha	(1)-276	
276	利用者	水稲	0.01 ha	ha	水稲	0.01 ha	ha	(1)-277	
277	利用者	自己保全管理、水稲	0.35 ha	ha	自己保全管理、水稲	0.35 ha	ha	(1)-278	
278	利用者	水稲	0.02 ha	ha	水稲	0.02 ha	ha	(1)-279	
279	利用者	水稲	0.00 ha	ha	水稲	0.00 ha	ha	(1)-280	
280	利用者	野菜	0.06 ha	ha	野菜	0.06 ha	ha	(1)-281	
281	利用者	水稲	0.02 ha	ha	水稲	0.02 ha	ha	(1)-282	
282	利用者	麦類	0.03 ha	ha	麦類	0.03 ha	ha	(1)-283	
283	利用者	自己保全管理	0.05 ha	ha	自己保全管理	0.05 ha	ha	(1)-284	
284	利用者	水稲	0.00 ha	ha	水稲	0.00 ha	ha	(1)-285	
285	利用者	水稲	0.01 ha	ha	水稲	0.01 ha	ha	(1)-286	
286	利用者	大豆	0.08 ha	ha	大豆	0.08 ha	ha	(1)-287	
287	利用者	水稲	0.02 ha	ha	水稲	0.02 ha	ha	(1)-288	
288	利用者	水稲	0.00 ha	ha	水稲	0.00 ha	ha	(1)-289	
289	利用者	カウチ	0.02 ha	ha	カウチ	0.02 ha	ha	(1)-290	
290	利用者	水稲	0.08 ha	ha	水稲	0.08 ha	ha	(1)-291	
291	利用者	大豆	0.01 ha	ha	大豆	0.01 ha	ha	(1)-292	
292	利用者	カウチ	0.01 ha	ha	カウチ	0.01 ha	ha	(1)-293	
293	利用者	大豆	0.00 ha	ha	大豆	0.00 ha	ha	(1)-294	
294	利用者	大豆	0.03 ha	ha	大豆	0.03 ha	ha	(1)-295	
295	利用者	水稲	0.15 ha	ha	水稲	0.15 ha	ha	(1)-296	
296	利用者	水稲	0.10 ha	ha	水稲	0.10 ha	ha	(1)-297	
297	利用者	水稲	0.50 ha	ha	水稲	0.50 ha	ha	(1)-298	
298	利用者	水稲	0.53 ha	ha	水稲	0.53 ha	ha	(1)-299	
299	利用者	水稲	0.01 ha	ha	水稲	0.01 ha	ha	(1)-300	
300	利用者	水稲	0.04 ha	ha	水稲	0.04 ha	ha	(1)-301	
301	利用者	水稲、大豆	0.31 ha	ha	水稲、大豆	0.31 ha	ha	(1)-302	
302	利用者	飼料用米	0.02 ha	ha	飼料用米	0.02 ha	ha	(1)-303	
303	利用者	カウチ	0.01 ha	ha	カウチ	0.01 ha	ha	(1)-304	
304	利用者	カウチ	0.37 ha	ha	カウチ	0.37 ha	ha	(1)-305	
305	利用者	ホールクローブ	0.17 ha	ha	ホールクローブ	0.17 ha	ha	(1)-306	
306	認農	ホールクローブ、水稲	1.17 ha	ha	ホールクローブ、水稲	1.17 ha	ha	(1)-307	
307	認農	飼料用米、水稲、大豆、麦類	17.19 ha	ha	飼料用米、水稲、大豆、麦類	17.19 ha	ha	(1)-308、(2)-89	
308	認農	水稲	0.27 ha	ha	水稲	0.27 ha	ha	(1)-309	
309	利用者	水稲	0.31 ha	ha	水稲	0.31 ha	ha	(1)-310	
310	認農	麦類	0.13 ha	ha	麦類	0.13 ha	ha	(1)-311	
311	認農	カウチ、自己保全管理、水稲、大豆	34.42 ha	ha	カウチ、自己保全管理、水稲、大豆	34.42 ha	ha	(1)-312	
312	利用者	自己保全管理	0.03 ha	ha	自己保全管理	0.03 ha	ha	(1)-313	
313	利用者	大豆	0.02 ha	ha	大豆	0.02 ha	ha	(1)-314	
314	認農	カウチ、自己保全管理、水稲、大豆、麦類	31.39 ha	ha	カウチ、自己保全管理、水稲、大豆、麦類	31.39 ha	ha	(1)-315	
315	認農	水稲、大豆	1.18 ha	ha	水稲、大豆	1.18 ha	ha	(1)-316	
316	認農	水稲	0.52 ha	ha	水稲	0.52 ha	ha	(1)-317	
317	認農	水稲、大豆、麦類	16.58 ha	ha	水稲、大豆、麦類	16.58 ha	ha	(1)-318、(2)-92	
318	認農	水稲、大豆	1.22 ha	ha	水稲、大豆	1.22 ha	ha	(1)-319	
319	利用者	大豆	0.08 ha	ha	大豆	0.08 ha	ha	(1)-320	
320	利用者	水稲	0.04 ha	ha	水稲	0.04 ha	ha	(1)-321	
321	利用者	水稲	0.03 ha	ha	水稲	0.03 ha	ha	(1)-322	
322	利用者	水稲	0.00 ha	ha	水稲	0.00 ha	ha	(1)-323	
323	認農	自己保全管理	0.11 ha	ha	自己保全管理	0.11 ha	ha	(1)-324	
324	利用者	自己保全管理、水稲	0.08 ha	ha	自己保全管理、水稲	0.08 ha	ha	(1)-325	
325	利用者	自己保全管理、水稲	0.15 ha	ha	自己保全管理、水稲	0.15 ha	ha	(1)-326	
326	利用者	水稲	0.33 ha	ha	水稲	0.33 ha	ha	(1)-327	
327	利用者	水稲	0.13 ha	ha	水稲	0.13 ha	ha	(2)-1	
328	利用者	カウチ、大豆	0.26 ha	ha	カウチ、大豆	0.26 ha	ha	(2)-2	
329	認農	水稲	1.27 ha	ha	水稲	1.27 ha	ha	(2)-3	
330	利用者	自己保全管理、野菜	0.30 ha	ha	自己保全管理、野菜	0.30 ha	ha	(2)-4	
331	利用者	果樹	0.13 ha	ha	果樹	0.13 ha	ha	(2)-5	
332	利用者	水稲	0.05 ha	ha	水稲	0.05 ha	ha	(2)-7	

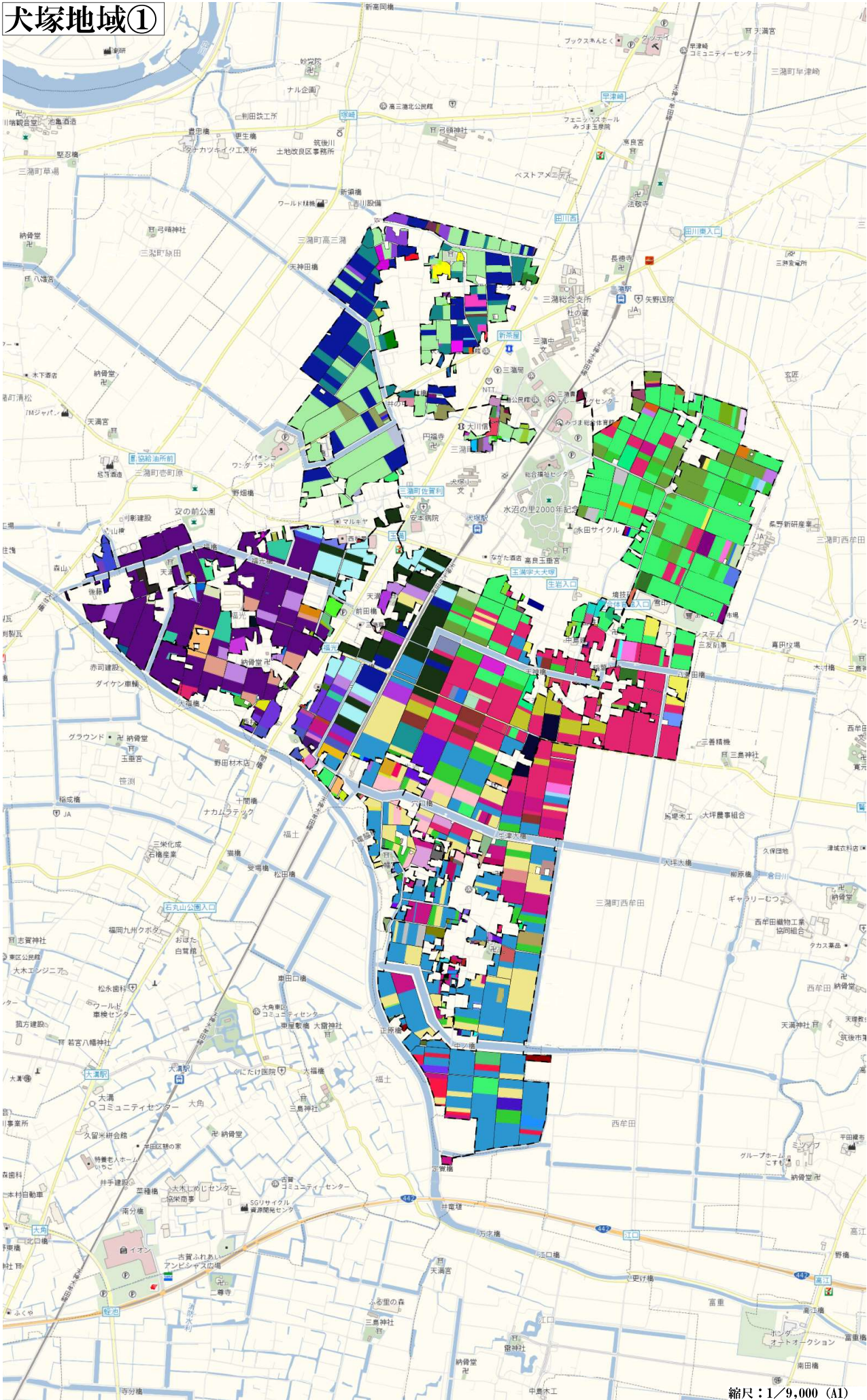


属性	農業を担う者 (氏名・名称)	現状			10年後 (目標年度:令和 16 年度)				
		経営作目等	経営面積	作業受託 面積	経営作目等	経営面積	作業受託 面積	目標地図上 の表示	備考
333	利用者	水稲、麦類	0.34 ha	ha	水稲、麦類	0.34 ha	ha	(2)-8	
334	利用者	麦類	0.16 ha	ha	麦類	0.16 ha	ha	(2)-9	
335	利用者	麦類	0.10 ha	ha	麦類	0.10 ha	ha	(2)-10	
336	利用者	カウント	0.05 ha	ha	カウント	0.05 ha	ha	(2)-11	
337	利用者	水稲	0.02 ha	ha	水稲	0.02 ha	ha	(2)-12	
338	利用者	カウント、水稲、大豆	1.69 ha	ha	カウント、水稲、大豆	1.69 ha	ha	(2)-13	
339	利用者	麦類	0.00 ha	ha	麦類	0.00 ha	ha	(2)-14	
340	利用者	大豆	0.01 ha	ha	大豆	0.01 ha	ha	(2)-15	
341	利用者	麦類	0.05 ha	ha	麦類	0.05 ha	ha	(2)-16	
342	利用者	大豆	0.01 ha	ha	大豆	0.01 ha	ha	(2)-17	
343	利用者	水稲、大豆	0.04 ha	ha	水稲、大豆	0.04 ha	ha	(2)-18	
344	利用者	大豆	0.00 ha	ha	大豆	0.00 ha	ha	(2)-19	
345	利用者	大豆	0.01 ha	ha	大豆	0.01 ha	ha	(2)-20	
346	利用者	麦類	0.00 ha	ha	麦類	0.00 ha	ha	(2)-21	
347	利用者	大豆	0.01 ha	ha	大豆	0.01 ha	ha	(2)-22	
348	利用者	麦類	0.01 ha	ha	麦類	0.01 ha	ha	(2)-23	
349	利用者	大豆	0.01 ha	ha	大豆	0.01 ha	ha	(2)-24	
350	利用者	水稲	0.04 ha	ha	水稲	0.04 ha	ha	(2)-25	
351	利用者	水稲	0.04 ha	ha	水稲	0.04 ha	ha	(2)-26	
352	認農	水稲、野菜	0.63 ha	ha	水稲、野菜	0.63 ha	ha	(2)-27	
353	利用者	自己保全管理、水稲	0.39 ha	ha	自己保全管理、水稲	0.39 ha	ha	(2)-28	
354	認農	自己保全管理、水稲	0.33 ha	ha	自己保全管理、水稲	0.33 ha	ha	(2)-29	
355	利用者	水稲	0.06 ha	ha	水稲	0.06 ha	ha	(2)-30	
356	利用者	自己保全管理、水稲	0.00 ha	ha	自己保全管理、水稲	0.00 ha	ha	(2)-31	
357	利用者	大豆	0.84 ha	ha	大豆	0.84 ha	ha	(2)-32	
358	利用者	大豆	0.03 ha	ha	大豆	0.03 ha	ha	(2)-33	
359	利用者	カウント	0.03 ha	ha	カウント	0.03 ha	ha	(2)-34	
360	認農	自己保全管理、水稲、大豆、野菜	2.24 ha	ha	自己保全管理、水稲、大豆、野菜	2.24 ha	ha	(2)-35	
361	利用者	麦類	0.01 ha	ha	麦類	0.01 ha	ha	(2)-36	
362	利用者	大豆	0.26 ha	ha	大豆	0.26 ha	ha	(2)-37	
363	利用者	飼料用米	0.01 ha	ha	飼料用米	0.01 ha	ha	(2)-38	
364	利用者	水稲	0.01 ha	ha	水稲	0.01 ha	ha	(2)-39	
365	利用者	水稲	0.02 ha	ha	水稲	0.02 ha	ha	(2)-40	
366	利用者	大豆	0.02 ha	ha	大豆	0.02 ha	ha	(2)-41	
367	利用者	水稲、大豆	1.69 ha	ha	水稲、大豆	1.69 ha	ha	(2)-42	
368	利用者	自己保全管理	0.25 ha	ha	自己保全管理	0.25 ha	ha	(2)-43	
369	利用者	大豆	0.09 ha	ha	大豆	0.09 ha	ha	(2)-44	
370	利用者	大豆	0.03 ha	ha	大豆	0.03 ha	ha	(2)-46	
371	利用者	水稲	0.01 ha	ha	水稲	0.01 ha	ha	(2)-47	
372	利用者	水稲	0.00 ha	ha	水稲	0.00 ha	ha	(2)-48	
373	利用者	水稲	0.49 ha	ha	水稲	0.49 ha	ha	(2)-49	
374	利用者	水稲	0.03 ha	ha	水稲	0.03 ha	ha	(2)-50	
375	利用者	カウント	0.03 ha	ha	カウント	0.03 ha	ha	(2)-51	
376	利用者	水稲	0.45 ha	ha	水稲	0.45 ha	ha	(2)-52	
377	利用者	水稲	0.01 ha	ha	水稲	0.01 ha	ha	(2)-54	
378	利用者	水稲、大豆	0.22 ha	ha	水稲、大豆	0.22 ha	ha	(2)-55	
379	利用者	水稲	0.04 ha	ha	水稲	0.04 ha	ha	(2)-56	
380	利用者	カウント	0.01 ha	ha	カウント	0.01 ha	ha	(2)-57	
381	利用者	水稲	0.41 ha	ha	水稲	0.41 ha	ha	(2)-58	
382	利用者	水稲、大豆	0.07 ha	ha	水稲、大豆	0.07 ha	ha	(2)-59	
383	利用者	カウント	0.04 ha	ha	カウント	0.04 ha	ha	(2)-60	
384	利用者	水稲	0.21 ha	ha	水稲	0.21 ha	ha	(2)-61	
385	利用者	水稲	0.02 ha	ha	水稲	0.02 ha	ha	(2)-66	
386	利用者	カウント、水稲	0.01 ha	ha	カウント、水稲	0.01 ha	ha	(2)-67	
387	利用者	麦類	0.03 ha	ha	麦類	0.03 ha	ha	(2)-68	
388	利用者	水稲	0.01 ha	ha	水稲	0.01 ha	ha	(2)-69	
389	利用者	水稲	0.00 ha	ha	水稲	0.00 ha	ha	(2)-70	
390	利用者	水稲	0.01 ha	ha	水稲	0.01 ha	ha	(2)-72	
391	利用者	カウント、水稲	0.28 ha	ha	カウント、水稲	0.28 ha	ha	(2)-73	
392	認就	自己保全管理	0.52 ha	ha	自己保全管理	0.52 ha	ha	(2)-74	
393	利用者	大豆	0.01 ha	ha	大豆	0.01 ha	ha	(2)-75	
394	利用者	水稲、大豆	3.34 ha	ha	水稲、大豆	3.34 ha	ha	(2)-76	
395	認農	ホールクropp	0.22 ha	ha	ホールクropp	0.22 ha	ha	(2)-77	
396	利用者	水稲	0.00 ha	ha	水稲	0.00 ha	ha	(2)-78	
397	利用者	水稲、大豆	2.48 ha	ha	水稲、大豆	2.48 ha	ha	(2)-79	
398	利用者	水稲	0.01 ha	ha	水稲	0.01 ha	ha	(2)-80	
399	利用者	水稲、大豆	0.00 ha	ha	水稲、大豆	0.00 ha	ha	(2)-81	

【別紙】

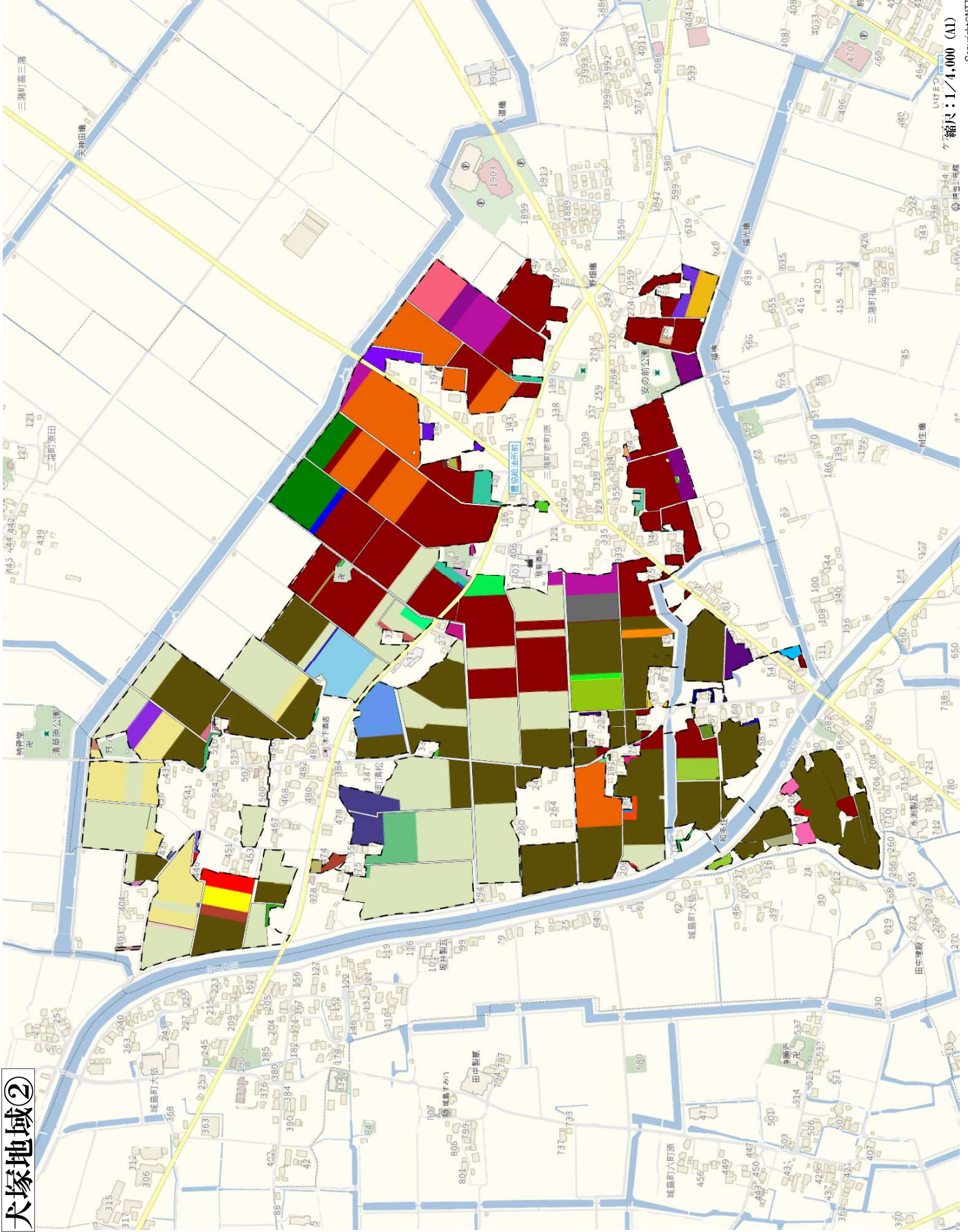
	属性	農業を担う者 (氏名・名称)	現状			10年後 (目標年度:令和 16 年度)				
			経営作目等	経営面積	作業受託 面積	経営作目等	経営面積	作業受託 面積	目標地図上 の表示	備考
400	利用者		麦類	0.07 ha	ha	麦類	0.07 ha	ha	(2)-82	
401	利用者		大豆	0.00 ha	ha	大豆	0.00 ha	ha	(2)-83	
402	利用者		水稲	0.00 ha	ha	水稲	0.00 ha	ha	(2)-84	
403	利用者		水稲	0.00 ha	ha	水稲	0.00 ha	ha	(2)-85	
404	利用者		野菜	0.02 ha	ha	野菜	0.02 ha	ha	(2)-86	
405	利用者		水稲	0.03 ha	ha	水稲	0.03 ha	ha	(2)-87	
406	利用者		水稲	0.04 ha	ha	水稲	0.04 ha	ha	(2)-88	
407	利用者		水稲	0.22 ha	ha	水稲	0.22 ha	ha	(2)-90	
408	利用者		<small>ホールクランプ、自己保管管理、大豆</small>	0.34 ha	ha	<small>ホールクランプ、自己保管管理、大豆</small>	0.34 ha	ha	(2)-91	
409	利用者		水稲	0.01 ha	ha	水稲	0.01 ha	ha	(2)-93	
410	認農		大豆	0.27 ha	ha	大豆	0.27 ha	ha	(2)-94	

# 犬塚地域①



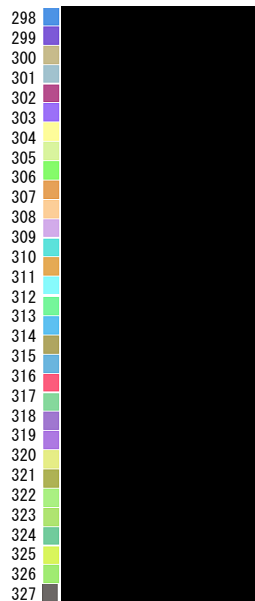
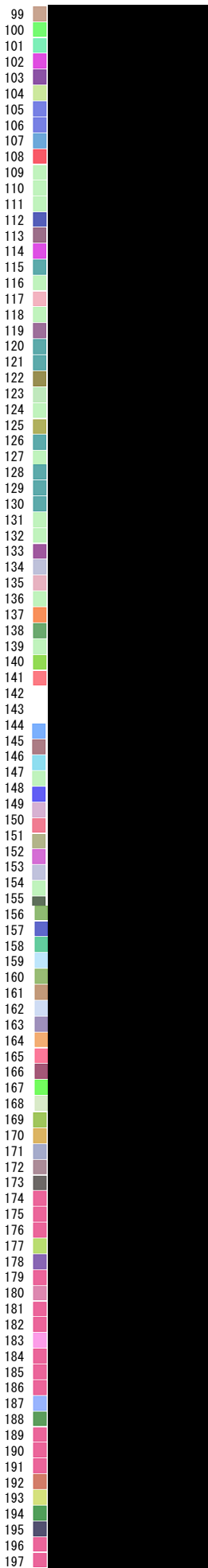
縮尺：1/9,000 (A1)

犬塚地域②



ケ縮尺：1/4,000 (A1)

目標地図凡例[犬塚地域(1) (三瀧町生岩・三瀧町玉満・三瀧町福光)]



目標地図凡例[犬塚地域(2) (三瀧町吉町原・三瀧町清松)]

