

地域計画

策定年月日	
更新年月日	
目標年度	令和16年度
市町村名 (市町村コード)	久留米市 402036
地域名 (地域内農業集落名)	北野地域 (陣屋、造出、中村、上今山、下今山、江口、十郎丸、千代島、中島)

1 地域における農業の将来の在り方

(1) 地域計画の区域の状況

区域内の農用地等面積（農業上の利用が行われる農用地等の区域）	334.3 h a
① 農業振興地域のうち農用地区域内の農地面積	334.3 h a
② 田の面積	331.5 h a
③ 畑の面積（果樹、茶等を含む）	2.8 h a
④ 区域内において、規模縮小などの意向のある農地面積の合計	42.1 h a
⑤ 区域内において、今後農業を担う者が引き受ける意向のある農地面積の合計	0 h a
(参考) 区域内における70才以上の農業者の農地面積の合計	84.2 h a
(備考)	

(2) 地域農業の現状及び課題

北野地域においては、早くから生産組織が土地利用型農業を担ってきたが、高齢化が進みオペレーターや組織のリーダーとなる人材が不足している。一方で、若い農業者は施設園芸を中心としており、生産組織との交流が少なく地域課題の共有や人材のシェアなどの課題がある。

農地利用については、地域内には空き農地がなく地域外に農地を求める園芸農家も多い状況である。

今後、地域農業の未来を担う若手農業者の意見も取り入れながら、将来の農地利用について地域全体で考えていく必要がある。

(3) 地域における農業の将来の在り方

施設園芸等については、今後も補助事業を活用しながら規模拡大、農地集約が進むと想定される。

一方で土地利用型農業（米、麦、大豆等）も農業の根幹をなすものであり、両者が共存を図りバランスのとれた効率的な土地利用を行うことで地域農業を維持していく必要がある。

2 農業の将来の在り方に向けた農用地の効率的かつ総合的な利用に関する目標

(1) 農用地の効率的かつ総合的な利用に関する方針			
露地野菜及びハウス等施設園芸による葉物野菜と土地利用型農業による米麦をブロック化させながら、地域全体としてバランスの取れた農地利用を行い、将来にわたる持続可能な総合的な農地利用につなげる。			
(2) 担い手（効率的かつ安定的な経営を営む者）に対する農用地の集積に関する目標			
現状の集積率	54.4	%	将来の目標とする集積率
			62.0 %
(3) 農用地の集団化（集約化）に関する目標			
米麦・大豆など土地利用型農業を中心に集団化が進んでおり、今後も継続して集約化を進める。			

3 農業者及び区域内の関係者が2の目標を達成するためとるべき必要な措置

(1) 農用地の集積、集団化の取組
北野地域では施設園芸を中心に規模拡大を図る農家が多く、現時点では農用地の効率的かつ総合的な利用がなされている。ただ、面積が小さいほ場や利便性が悪い農地は耕作者が見つからない場合もあることから、農地全般を地域で守るという意識を醸成しながら農用地の集積、集約化を図っていく。
(2) 農地中間管理機構の活用方法
農地集約の手段として検討の必要性はあるが、手法も含め引き続き検討する。
(3) 基盤整備事業への取組
水田の大区画化を図る場合は、補助金の活用を検討する。
(4) 多様な経営体の確保・育成の取組
地域の若手農業者を中心に多様な農業形態を育成する。
(5) 農業協同組合等の農業支援サービス事業者等への農作業委託の取組
土地利用型農業におけるオペレーター不足に対応した派遣等の検討を行う。

以下任意記載事項

<input type="checkbox"/>	①鳥獣被害防止対策	<input type="checkbox"/>	②有機・減農薬・減肥料	<input checked="" type="checkbox"/>	③スマート農	<input type="checkbox"/>	④畑地化・輸出等	<input type="checkbox"/>	⑤果樹等
<input type="checkbox"/>	⑥燃料・資源作物等	<input type="checkbox"/>	⑦保全・管理等	<input type="checkbox"/>	⑧農業用施設	<input type="checkbox"/>	⑨耕畜連携等	<input type="checkbox"/>	⑩その他

【選択した上記の取組内容】

③人材（労働力）不足に対応するため、スマート農業の活用により作業の効率化・省力化を図る。

4 地域内の農業を担う者一覧（目標地図に位置付ける者）

別紙一覧表に記載

5 農業支援サービス事業者一覧（任意記載事項）

該当なし

6 目標地図（別添のとおり）

7 基盤法第22条の3（地域計画に係る提案の特例）を活用する場合には、以下を記載してください。

予定なし

4 地域内の農業を担う者一覧（目標地図に位置付ける者）

属性	農業を担う者 (氏名・名称)	現状				10年後 (目標年度：令和 16 年度)							
		経営作目等	経営面積		作業受託面積	経営作目等	経営面積		作業受託面積	目標地図上の表示	備考		
				ha				ha					
認農	[Redacted]	大豆	0.10	ha		ha	大豆	0.10	ha		ha	1	
		水稲	0.35	ha		ha	水稲	0.35	ha		ha	2	
		水稲	0.64	ha		ha	水稲	0.64	ha		ha	3	
		水稲	0.47	ha		ha	水稲	0.47	ha		ha	4	
		水稲	0.31	ha		ha	水稲	0.31	ha		ha	5	
		水稲	1.07	ha		ha	水稲	1.07	ha		ha	6	
		ホールクropp	0.24	ha		ha	ホールクropp	0.24	ha		ha	7	
		水稲	0.29	ha		ha	水稲	0.29	ha		ha	8	
		水稲	0.51	ha		ha	水稲	0.51	ha		ha	9	
		水稲	0.15	ha		ha	水稲	0.15	ha		ha	10	
認農	[Redacted]	水稲	0.16	ha		ha	水稲	0.16	ha		ha	11	
		水稲	0.63	ha		ha	水稲	0.63	ha		ha	12	
		野菜	0.47	ha		ha	野菜	0.47	ha		ha	13	
認農	[Redacted]	水稲	0.39	ha		ha	水稲	0.39	ha		ha	14	
		水稲	0.46	ha		ha	水稲	0.46	ha		ha	15	
認農	[Redacted]	水稲、調整水田	0.25	ha		ha	水稲、調整水田	0.25	ha		ha	16	
		水稲、大豆、麦類、野菜	5.49	ha		ha	水稲、大豆、麦類、野菜	5.49	ha		ha	17	
		野菜	0.00	ha		ha	野菜	0.00	ha		ha	18	
		水稲、野菜	1.85	ha		ha	水稲、野菜	1.85	ha		ha	19	
		大豆、野菜	0.19	ha		ha	大豆、野菜	0.19	ha		ha	20	
		水稲、野菜	1.71	ha		ha	水稲、野菜	1.71	ha		ha	21	
		水稲	0.11	ha		ha	水稲	0.11	ha		ha	22	
		水稲、野菜	1.32	ha		ha	水稲、野菜	1.32	ha		ha	23	
		その他、水稲、野菜	7.61	ha		ha	その他、水稲、野菜	7.61	ha		ha	24	
		野菜	0.62	ha		ha	野菜	0.62	ha		ha	25	
認農	[Redacted]	水稲	0.30	ha		ha	水稲	0.30	ha		ha	26	
		水稲、野菜	2.90	ha		ha	水稲、野菜	2.90	ha		ha	27	
		その他、水稲	0.23	ha		ha	その他、水稲	0.23	ha		ha	28	
		水稲	0.44	ha		ha	水稲	0.44	ha		ha	29	
		自己保全管理、水稲	0.92	ha		ha	自己保全管理、水稲	0.92	ha		ha	30	
		水稲、調整水田	1.01	ha		ha	水稲、調整水田	1.01	ha		ha	31	
		花卉・花木	0.59	ha		ha	花卉・花木	0.59	ha		ha	32	
		水稲、野菜	1.45	ha		ha	水稲、野菜	1.45	ha		ha	33	
		野菜	0.02	ha		ha	野菜	0.02	ha		ha	34	
		水稲、野菜	3.37	ha		ha	水稲、野菜	3.37	ha		ha	35	
認農	[Redacted]	大豆、麦類	0.78	ha		ha	大豆、麦類	0.78	ha		ha	36	
		その他、水稲、野菜	0.84	ha		ha	その他、水稲、野菜	0.84	ha		ha	37	
		水稲、野菜	2.50	ha		ha	水稲、野菜	2.50	ha		ha	38	
		花卉・花木	1.08	ha		ha	花卉・花木	1.08	ha		ha	39	
		水稲、大豆、調整水田	0.95	ha		ha	水稲、大豆、調整水田	0.95	ha		ha	40	
		水稲、大豆	1.44	ha		ha	水稲、大豆	1.44	ha		ha	41	
		水稲、大豆、麦類	1.01	ha		ha	水稲、大豆、麦類	1.01	ha		ha	42	
		水稲、大豆	1.60	ha		ha	水稲、大豆	1.60	ha		ha	43	
		水稲、大豆	1.09	ha		ha	水稲、大豆	1.09	ha		ha	44	
		水稲、大豆	1.67	ha		ha	水稲、大豆	1.67	ha		ha	45	
認農	[Redacted]	水稲、大豆	0.63	ha		ha	水稲、大豆	0.63	ha		ha	46	
		水稲、大豆	1.37	ha		ha	水稲、大豆	1.37	ha		ha	47	

属性	農業を担う者 (氏名・名称)	現状			10年後 (目標年度：令和 16 年度)								
		経営作目等	経営面積		作業受託面積	経営作目等	経営面積		作業受託面積	目標地図上の表示	備考		
認農		大豆	0.63	ha		ha	大豆	0.63	ha		ha	48	
		水稲、大豆	1.88	ha		ha	水稲、大豆	1.88	ha		ha	49	
		水稲	0.21	ha		ha	水稲	0.21	ha		ha	50	
		水稲、大豆	0.89	ha		ha	水稲、大豆	0.89	ha		ha	51	
		水稲、大豆、野菜	3.67	ha		ha	水稲、大豆、野菜	3.67	ha		ha	52	
		大豆	0.26	ha		ha	大豆	0.26	ha		ha	53	
		水稲、大豆	3.68	ha		ha	水稲、大豆	3.68	ha		ha	54	
認農		永年性作物	0.01	ha		ha	永年性作物	0.01	ha		ha	55	
		永年性作物	0.00	ha		ha	永年性作物	0.00	ha		ha	56	
		水稲	0.16	ha		ha	水稲	0.16	ha		ha	57	
		大豆、野菜	5.99	ha		ha	大豆、野菜	5.99	ha		ha	58	
		水稲、大豆、調整水田	4.26	ha		ha	水稲、大豆、調整水田	4.26	ha		ha	59	
		調整水田	0.07	ha		ha	調整水田	0.07	ha		ha	60	
		調整水田	0.05	ha		ha	調整水田	0.05	ha		ha	61	
認農		水稲	0.37	ha		ha	水稲	0.37	ha		ha	62	
		水稲、大豆	3.58	ha		ha	水稲、大豆	3.58	ha		ha	63	
		水稲、大豆	0.96	ha		ha	水稲、大豆	0.96	ha		ha	64	
		麦類	0.11	ha		ha	麦類	0.11	ha		ha	65	
		水稲	0.76	ha		ha	水稲	0.76	ha		ha	66	
		水稲	0.67	ha		ha	水稲	0.67	ha		ha	67	
		調整水田	0.01	ha		ha	調整水田	0.01	ha		ha	68	
		水稲、調整水田、野菜	1.51	ha		ha	水稲、調整水田、野菜	1.51	ha		ha	69	
		水稲、麦類、野菜	0.44	ha		ha	水稲、麦類、野菜	0.44	ha		ha	70	
		水稲、大豆、麦類、野菜	1.89	ha		ha	水稲、大豆、麦類、野菜	1.89	ha		ha	71	
		大豆	0.55	ha		ha	大豆	0.55	ha		ha	72	
		水稲	0.46	ha		ha	水稲	0.46	ha		ha	73	
		飼料作物、自己保全管理、野菜	2.83	ha		ha	飼料作物、自己保全管理、野菜	2.83	ha		ha	74	
		水稲	0.08	ha		ha	水稲	0.08	ha		ha	75	
		水稲	0.11	ha		ha	水稲	0.11	ha		ha	76	
		認農		水稲	0.04	ha		ha	水稲	0.04	ha		ha
水稲、調整水田	0.65			ha		ha	水稲、調整水田	0.65	ha		ha	78	
自己保全管理	0.03			ha		ha	自己保全管理	0.03	ha		ha	79	
大豆	0.96			ha		ha	大豆	0.96	ha		ha	80	
野菜	0.54			ha		ha	野菜	0.54	ha		ha	81	
水稲、大豆	3.40			ha		ha	水稲、大豆	3.40	ha		ha	82	
水稲、大豆	3.89			ha		ha	水稲、大豆	3.89	ha		ha	83	
水稲、野菜	1.68			ha		ha	水稲、野菜	1.68	ha		ha	84	
大豆	0.55			ha		ha	大豆	0.55	ha		ha	85	
水稲	1.57			ha		ha	水稲	1.57	ha		ha	86	
水稲、調整水田、野菜	0.86			ha		ha	水稲、調整水田、野菜	0.86	ha		ha	87	
水稲	3.59			ha		ha	水稲	3.59	ha		ha	88	
水稲	0.38			ha		ha	水稲	0.38	ha		ha	89	
水稲、大豆	2.20			ha		ha	水稲、大豆	2.20	ha		ha	90	
水稲、大豆、調整水田	0.60	ha		ha	水稲、大豆、調整水田	0.60	ha		ha	91			
大豆	0.20	ha		ha	大豆	0.20	ha		ha	92			
大豆	0.20	ha		ha	大豆	0.20	ha		ha	93			
水稲	0.13	ha		ha	水稲	0.13	ha		ha	94			
水稲	1.09	ha		ha	水稲	1.09	ha		ha	95			
水稲、大豆	2.08	ha		ha	水稲、大豆	2.08	ha		ha	96			

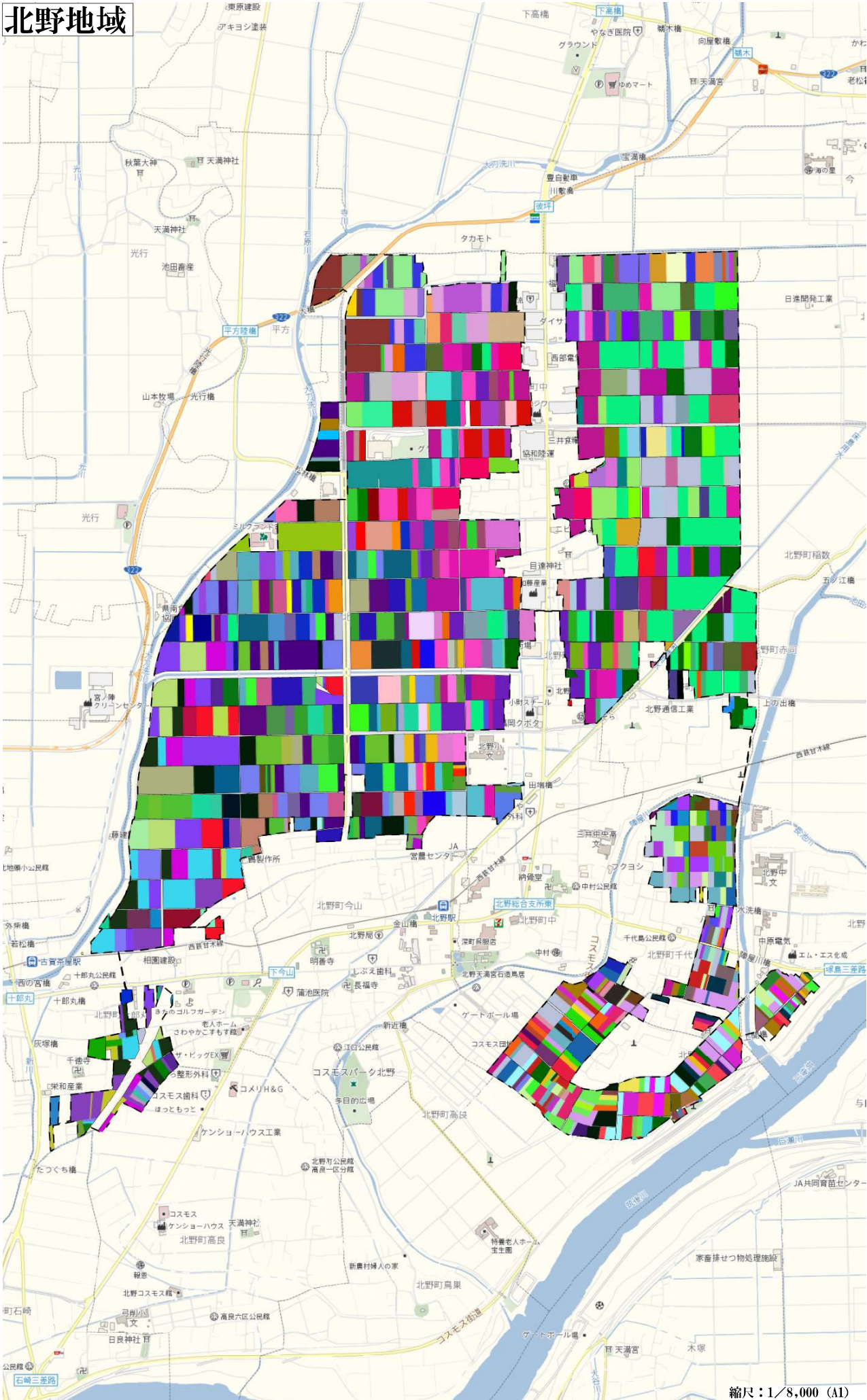
属性	農業を担う者 (氏名・名称)	現状			10年後 (目標年度：令和 16 年度)								
		経営作目等	経営面積	作業受託面積	経営作目等	経営面積	作業受託面積	目標地図上の表示	備考				
認農		水稲、麦類	1.19	ha		ha	水稲、麦類	1.19	ha		ha	97	
		水稲、大豆、野菜	3.48	ha		ha	水稲、大豆、野菜	3.48	ha		ha	98	
		水稲、大豆	3.67	ha		ha	水稲、大豆	3.67	ha		ha	99	
		自己保全管理、水稲、大豆	5.57	ha		ha	自己保全管理、水稲、大豆	5.57	ha		ha	100	
		大豆、麦類	1.73	ha		ha	大豆、麦類	1.73	ha		ha	101	
		水稲、大豆	2.41	ha		ha	水稲、大豆	2.41	ha		ha	102	
		調整水田	0.04	ha		ha	調整水田	0.04	ha		ha	103	
認農		野菜	0.01	ha		ha	野菜	0.01	ha		ha	104	
		水稲、大豆	2.78	ha		ha	水稲、大豆	2.78	ha		ha	105	
		自己保全管理、水稲、調整水田、野菜	3.48	ha		ha	自己保全管理、水稲、調整水田、野菜	3.48	ha		ha	106	
		自己保全管理	0.01	ha		ha	自己保全管理	0.01	ha		ha	107	
認農		水稲	0.78	ha		ha	水稲	0.78	ha		ha	108	
		水稲	0.31	ha		ha	水稲	0.31	ha		ha	109	
		自己保全管理、水稲、野菜	3.57	ha		ha	自己保全管理、水稲、野菜	3.57	ha		ha	110	
認農		自己保全管理、野菜	0.72	ha		ha	自己保全管理、野菜	0.72	ha		ha	111	
		水稲	0.56	ha		ha	水稲	0.56	ha		ha	112	
		水稲、大豆	0.87	ha		ha	水稲、大豆	0.87	ha		ha	113	
		野菜	0.63	ha		ha	野菜	0.63	ha		ha	114	
		水稲	0.56	ha		ha	水稲	0.56	ha		ha	115	
		野菜	2.95	ha		ha	野菜	2.95	ha		ha	116	
		水稲	0.03	ha		ha	水稲	0.03	ha		ha	117	
		野菜	0.36	ha		ha	野菜	0.36	ha		ha	118	
		水稲、野菜	0.44	ha		ha	水稲、野菜	0.44	ha		ha	119	
		調整水田	0.23	ha		ha	調整水田	0.23	ha		ha	120	
		水稲、調整水田、野菜	2.23	ha		ha	水稲、調整水田、野菜	2.23	ha		ha	121	
		水稲	0.20	ha		ha	水稲	0.20	ha		ha	122	
		水稲	0.28	ha		ha	水稲	0.28	ha		ha	123	
		水稲、調整水田、野菜	0.29	ha		ha	水稲、調整水田、野菜	0.29	ha		ha	124	
		野菜	0.25	ha		ha	野菜	0.25	ha		ha	125	
認農		水稲、野菜	1.30	ha		ha	水稲、野菜	1.30	ha		ha	126	
		自己保全管理、水稲、野菜	1.17	ha		ha	自己保全管理、水稲、野菜	1.17	ha		ha	127	
		花卉・花木、水稲、野菜	0.83	ha		ha	花卉・花木、水稲、野菜	0.83	ha		ha	128	
		調整水田、野菜	0.25	ha		ha	調整水田、野菜	0.25	ha		ha	129	
		水稲、野菜	0.33	ha		ha	水稲、野菜	0.33	ha		ha	130	
		水稲	0.11	ha		ha	水稲	0.11	ha		ha	131	
		野菜	0.05	ha		ha	野菜	0.05	ha		ha	132	
		水稲	0.15	ha		ha	水稲	0.15	ha		ha	133	
		野菜	0.03	ha		ha	野菜	0.03	ha		ha	134	
		水稲、野菜	0.41	ha		ha	水稲、野菜	0.41	ha		ha	135	
		水稲、野菜	1.30	ha		ha	水稲、野菜	1.30	ha		ha	136	
		水稲、調整水田	0.94	ha		ha	水稲、調整水田	0.94	ha		ha	137	
		野菜	0.11	ha		ha	野菜	0.11	ha		ha	138	
		花卉・花木、野菜	0.30	ha		ha	花卉・花木、野菜	0.30	ha		ha	139	
		水稲、調整水田	0.51	ha		ha	水稲、調整水田	0.51	ha		ha	140	
認農		野菜	1.52	ha		ha	野菜	1.52	ha		ha	141	
		花卉・花木、水稲、野菜	1.25	ha		ha	花卉・花木、水稲、野菜	1.25	ha		ha	142	
		水稲	0.01	ha		ha	水稲	0.01	ha		ha	143	
		調整水田、野菜	0.21	ha		ha	調整水田、野菜	0.21	ha		ha	144	
		花卉・花木、自己保全管理、野菜	1.70	ha		ha	花卉・花木、自己保全管理、野菜	1.70	ha		ha	145	

属性	農業を担う者 (氏名・名称)	現状				10年後 (目標年度：令和 16 年度)						
		経営作目等	経営面積		作業受託面積	経営作目等	経営面積		作業受託面積	目標地図上の表示	備考	
認農	[Redacted]	水稻、地力増進作物	0.41	ha		水稻、地力増進作物	0.41	ha		146		
		水稻、調整水田	0.15	ha		水稻、調整水田	0.15	ha		147		
		野菜	0.06	ha		野菜	0.06	ha		148		
		野菜	0.12	ha		野菜	0.12	ha		149		
		調整水田	0.13	ha		調整水田	0.13	ha		150		
		野菜	0.21	ha		野菜	0.21	ha		151		
		野菜	0.10	ha		野菜	0.10	ha		152		
		水稻	0.44	ha		水稻	0.44	ha		153		
		水稻	1.00	ha		水稻	1.00	ha		154		
		水稻	0.08	ha		水稻	0.08	ha		155		
認農	[Redacted]	水稻、大豆	1.09	ha		水稻、大豆	1.09	ha		156		
認農		大豆、野菜	0.46	ha		大豆、野菜	0.46	ha		157		
認農		水稻	0.28	ha		水稻	0.28	ha		158		
認農		野菜	0.77	ha		野菜	0.77	ha		159		
認農		野菜	0.10	ha		野菜	0.10	ha		160		
認農		水稻、野菜	0.36	ha		水稻、野菜	0.36	ha		161		
認農		自己保全管理	0.03	ha		自己保全管理	0.03	ha		162		
認農		水稻、野菜	2.32	ha		水稻、野菜	2.32	ha		163		
認農		水稻	0.74	ha		水稻	0.74	ha		164		
認農		水稻	0.18	ha		水稻	0.18	ha		165		
認農	[Redacted]	ホールクropp	0.68	ha		ホールクropp	0.68	ha		166		
認農		野菜	1.22	ha		野菜	1.22	ha		167		
認農		水稻	0.66	ha		水稻	0.66	ha		168		
認農		水稻	0.30	ha		水稻	0.30	ha		169		
認農		大豆、麦類、野菜	1.96	ha		大豆、麦類、野菜	1.96	ha		170		
認農		野菜	0.08	ha		野菜	0.08	ha		171		
認農		野菜	0.48	ha		野菜	0.48	ha		172		
認農		花卉・花木	0.20	ha		花卉・花木	0.20	ha		173		
認農		水稻、野菜	0.69	ha		水稻、野菜	0.69	ha		174		
認農		水稻、野菜	1.13	ha		水稻、野菜	1.13	ha		175		
認農	[Redacted]	自己保全管理、野菜	1.01	ha		自己保全管理、野菜	1.01	ha		176		
認農		水稻、大豆	1.36	ha		水稻、大豆	1.36	ha		177		
認農		野菜	0.04	ha		野菜	0.04	ha		178		
認農		野菜	0.64	ha		野菜	0.64	ha		179		
認農		麦類	0.68	ha		麦類	0.68	ha		180		
認農		水稻、大豆	1.92	ha		水稻、大豆	1.92	ha		181		
認農		水稻、麦類	0.78	ha		水稻、麦類	0.78	ha		182		
認農		花卉・花木、野菜	1.27	ha		花卉・花木、野菜	1.27	ha		183		
認農		水稻、調整水田、野菜	0.91	ha		水稻、調整水田、野菜	0.91	ha		184		
認農		調整水田	0.05	ha		調整水田	0.05	ha		185		
認農	[Redacted]	野菜	0.69	ha		野菜	0.69	ha		186		
認農		水稻、大豆、野菜	1.23	ha		水稻、大豆、野菜	1.23	ha		187		
認農		水稻	0.17	ha		水稻	0.17	ha		188		
認農		野菜	0.02	ha		野菜	0.02	ha		189		
認農		自己保全管理	0.15	ha		自己保全管理	0.15	ha		190		
認農		野菜	0.06	ha		野菜	0.06	ha		191		
認農		調整水田	0.05	ha		調整水田	0.05	ha		192		
認農		水稻、大豆	0.84	ha		水稻、大豆	0.84	ha		193		
認農		調整水田	0.13	ha		調整水田	0.13	ha		194		

属性	農業を担う者 (氏名・名称)	現状				10年後 (目標年度：令和 16 年度)							
		経営作目等	経営面積	作業受託面積	経営作目等	経営面積	作業受託面積	目標地図上の表示	備考				
認農		水稲、調整水田	0.51	ha		ha	水稲、調整水田	0.51	ha		ha	195	
		野菜	0.01	ha		ha	野菜	0.01	ha		ha	196	
		野菜	1.24	ha		ha	野菜	1.24	ha		ha	197	
		野菜	0.36	ha		ha	野菜	0.36	ha		ha	198	
		野菜	0.12	ha		ha	野菜	0.12	ha		ha	199	
認農		水稲、野菜	1.85	ha		ha	水稲、野菜		ha		ha	200	
		水稲	0.45	ha		ha	水稲	0.45	ha		ha	201	
		水稲、野菜	1.01	ha		ha	水稲、野菜	1.01	ha		ha	202	
		ホールクropp	0.51	ha		ha	ホールクropp	0.51	ha		ha	203	
		水稲、麦類、野菜	0.61	ha		ha	水稲、麦類、野菜	0.61	ha		ha	204	
認農		水稲、調整水田、野菜	1.19	ha		ha	水稲、調整水田、野菜	1.19	ha		ha	205	
		野菜	1.10	ha		ha	野菜	1.10	ha		ha	206	
		花卉・花木	0.63	ha		ha	花卉・花木	0.63	ha		ha	207	
		水稲、野菜	3.78	ha		ha	水稲、野菜	3.78	ha		ha	208	
		水稲、大豆、麦類	3.31	ha		ha	水稲、大豆、麦類	3.31	ha		ha	209	
認農		水稲	0.85	ha		ha	水稲	0.85	ha		ha	210	
		果樹、野菜	0.18	ha		ha	果樹、野菜	0.18	ha		ha	211	
		水稲、調整水田	0.25	ha		ha	水稲、調整水田	0.25	ha		ha	212	
		野菜	6.25	ha		ha	野菜	6.25	ha		ha	213	
		野菜	0.26	ha		ha	野菜	0.26	ha		ha	214	
認農		野菜	0.54	ha		ha	野菜	0.54	ha		ha	215	
		水稲、大豆、野菜	1.79	ha		ha	水稲、大豆、野菜	1.79	ha		ha	216	
		調整水田、野菜	0.43	ha		ha	調整水田、野菜	0.43	ha		ha	217	
		大豆	0.76	ha		ha	大豆	0.76	ha		ha	218	
		水稲、大豆	3.11	ha		ha	水稲、大豆	3.11	ha		ha	219	
認農		花卉・花木、水稲、調整水田、野菜	0.84	ha		ha	花卉・花木、水稲、調整水田、野菜	0.84	ha		ha	220	
		野菜	0.38	ha		ha	野菜	0.38	ha		ha	221	
		野菜	0.72	ha		ha	野菜	0.72	ha		ha	222	
		加工用米、水稲	1.43	ha		ha	加工用米、水稲	1.43	ha		ha	223	
		水稲、大豆	1.15	ha		ha	水稲、大豆	1.15	ha		ha	224	
認農		大豆	0.71	ha		ha	大豆	0.71	ha		ha	225	
		水稲	0.10	ha		ha	水稲	0.10	ha		ha	226	
		麦類	0.41	ha		ha	麦類	0.41	ha		ha	227	
		野菜	0.13	ha		ha	野菜	0.13	ha		ha	228	
		大豆	0.33	ha		ha	大豆	0.33	ha		ha	229	
認農		水稲	0.42	ha		ha	水稲	0.42	ha		ha	230	
		水稲	0.97	ha		ha	水稲	0.97	ha		ha	231	
		水稲	0.01	ha		ha	水稲	0.01	ha		ha	232	
		水稲	0.10	ha		ha	水稲	0.10	ha		ha	233	
		その他、水稲	0.62	ha		ha	その他、水稲	0.62	ha		ha	234	
認農		水稲、野菜	0.04	ha		ha	水稲、野菜	0.04	ha		ha	235	
		野菜	0.10	ha		ha	野菜	0.10	ha		ha	236	
		野菜	0.17	ha		ha	野菜	0.17	ha		ha	237	
		水稲、野菜	0.69	ha		ha	水稲、野菜	0.69	ha		ha	238	
		水稲、大豆	0.72	ha		ha	水稲、大豆	0.72	ha		ha	239	
認農		自己保全管理、野菜	0.86	ha		ha	自己保全管理、野菜	0.86	ha		ha	240	
		自己保全管理、野菜	11.24	ha		ha	自己保全管理、野菜	11.24	ha		ha	241	
		自己保全管理	0.07	ha		ha	自己保全管理	0.07	ha		ha	242	
		永年性作物	0.24	ha		ha	永年性作物	0.24	ha		ha	243	

属性	農業を担う者 (氏名・名称)	現状			10年後 (目標年度：令和 16 年度)								
		経営作目等	経営面積	作業受託面積	経営作目等	経営面積	作業受託面積	目標地図上の表示	備考				
認農		野菜	0.15	ha		ha	野菜	0.15	ha		ha	244	
認農		水稲、大豆	5.42	ha		ha	水稲、大豆	5.42	ha		ha	245	
認農		野菜	0.97	ha		ha	野菜	0.97	ha		ha	246	
認農		水稲、調整水田	5.06	ha		ha	水稲、調整水田	5.06	ha		ha	247	
認農		水稲、大豆	5.82	ha		ha	水稲、大豆	5.82	ha		ha	248	
認農		野菜	0.35	ha		ha	野菜	0.35	ha		ha	249	
認農		花卉・花木	0.98	ha		ha	花卉・花木	0.98	ha		ha	250	
認農		野菜	0.08	ha		ha	野菜	0.08	ha		ha	251	
認農		野菜	3.47	ha		ha	野菜	3.47	ha		ha	252	
認農		水稲、野菜	3.87	ha		ha	水稲、野菜	3.87	ha		ha	253	
認農		自己保全管理、野菜	6.89	ha		ha	自己保全管理、野菜	6.89	ha		ha	254	
認農		野菜	1.36	ha		ha	野菜	1.36	ha		ha	255	
認農		水稲、大豆、野菜	23.34	ha		ha	水稲、大豆、野菜	23.34	ha		ha	256	
認農		大豆、麦類	1.13	ha		ha	大豆、麦類	1.13	ha		ha	257	
認農		水稲、野菜	10.21	ha		ha	水稲、野菜	10.21	ha		ha	258	
		水稲、調整水田、野菜	0.42	ha		ha	水稲、調整水田、野菜	0.42	ha		ha	259	
		水稲、野菜	0.37	ha		ha	水稲、野菜	0.37	ha		ha	260	
		水稲	0.34	ha		ha	水稲	0.34	ha		ha	261	
認農		水稲	0.37	ha		ha	水稲	0.37	ha		ha	262	
認農		野菜	2.48	ha		ha	野菜	2.48	ha		ha	263	
認農		水稲	0.93	ha		ha	水稲	0.93	ha		ha	264	
認農		野菜	0.14	ha		ha	野菜	0.14	ha		ha	265	
認農		ホールクropp、野菜	0.89	ha		ha	ホールクropp、野菜	0.89	ha		ha	266	
		加工用米、水稲、調整水田、野菜	3.93	ha		ha	加工用米、水稲、調整水田、野菜	3.93	ha		ha	267	
認農		野菜	2.04	ha		ha	野菜	2.04	ha		ha	268	
認農		水稲、野菜	1.07	ha		ha	水稲、野菜	1.07	ha		ha	269	
認農		永年性作物	3.10	ha		ha	永年性作物	3.10	ha		ha	270	
		水稲、大豆、野菜	3.00	ha		ha	水稲、大豆、野菜	3.00	ha		ha	271	
		水稲	0.20	ha		ha	水稲	0.20	ha		ha	272	
		水稲	0.25	ha		ha	水稲	0.25	ha		ha	273	

北野地域

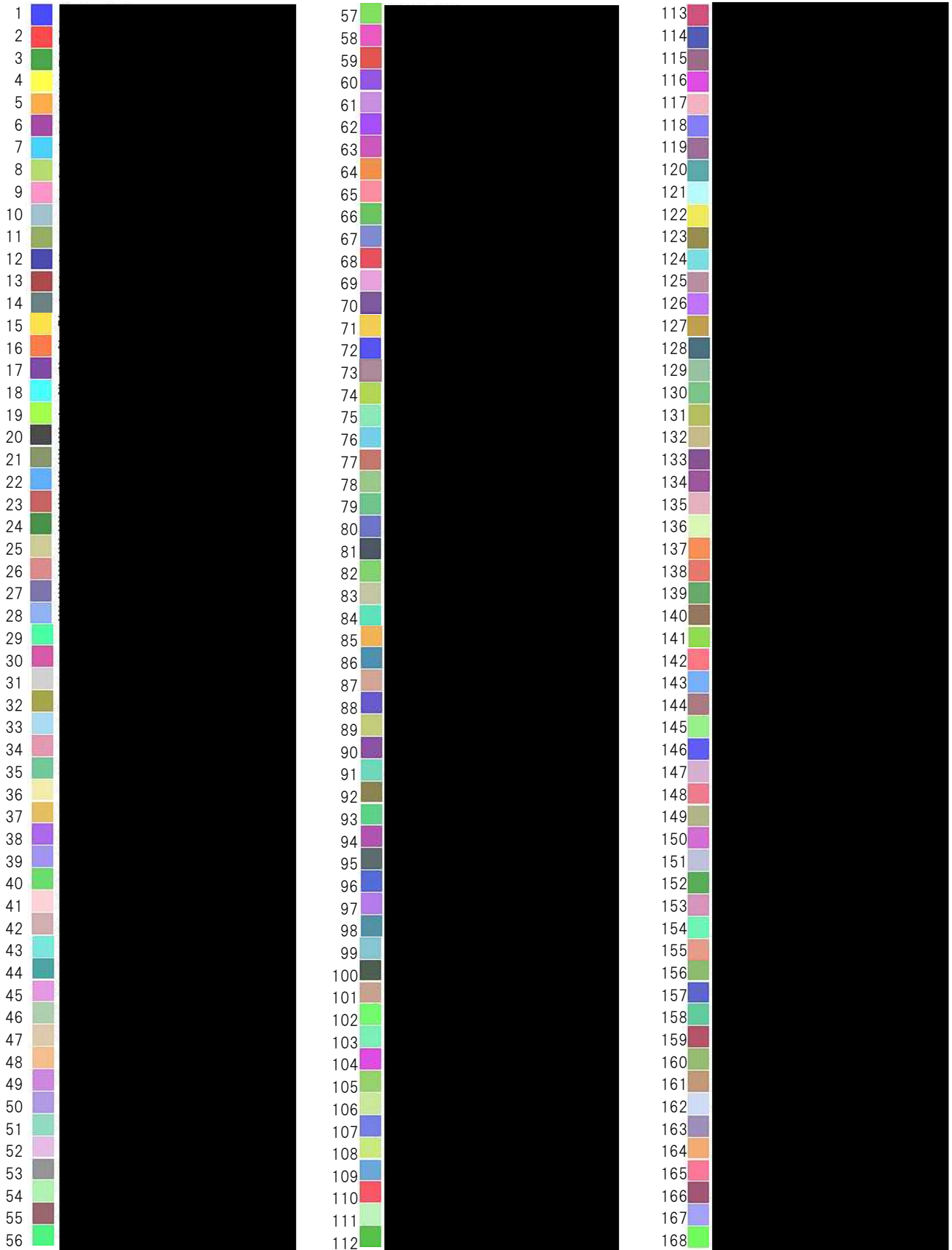


縮尺：1/8,000 (A1)

北野地域

北野町陣屋・北野町今山・北野町十郎丸・北野町千代島・北野町中・北野町中島

目標地図 凡例(1)



北野地域

北野町陣屋・北野町今山・北野町十郎丸・北野町千代島・北野町中・北野町中島

目標地図 凡例 (2)

