

地域計画

策定年月日	令和7年3月28日
更新年月日	( )
目標年度	令和16年度
市町村名 (市町村コード)	久留米市 402036
地域名 (地域内農業集落名)	北野地域 ( 陣屋、造出、中村、上今山、下今山、江口、十郎丸、千代島、中島 )

注:「地域名」欄には、協議の場が設けられた区域を記載し、農林業センサスの農業集落名を記載してください。

1 地域における農業の将来の在り方

(1) 地域計画の区域の状況

区域内の農用地等面積(農業上の利用が行われる農用地等の区域)	334.3 ha
① 農業振興地域のうち農用地区域内の農地面積	334.3 ha
② 田の面積	331.5 ha
③ 畑の面積(果樹、茶等を含む)	2.8 ha
④ 区域内において、規模縮小などの意向のある農地面積の合計	42.1 ha
⑤ 区域内において、今後農業を担う者が引き受ける意向のある農地面積の合計	0.0 ha
(参考)区域内における70才以上の農業者の農地面積の合計	84.2 ha
うち後継者不在の農業者の農地面積の合計	0.0 ha
(備考)	

- 注1:①については、農業振興地域担当部局と調整の上、記載してください。  
 2:②及び③については、農業委員会の農地台帳の面積(現況地目)に基づき記載してください。  
 3:④については、規模縮小又は離農の意向のある農地面積を記載してください。  
 4:⑤については、区域内に特定することができない場合には、引き受ける意向のあるすべての農地面積を記載の上、備考欄にその旨記載してください。  
 5:(参考)の区域内における70才以上の農業者の農地面積等については、できる限り記載するように努めてください。  
 6:「区域内の農用地等面積」に遊休農地が含まれている場合には、備考欄にその面積を記載してください。

(2) 地域農業の現状及び課題

<p>北野地域においては、早くから生産組織が土地利用型農業を担ってきたが、高齢化が進みオペレーターや組織のリーダーとなる人材が不足している。一方で、若い農業者は施設園芸を中心としており、生産組織との交流が少なく地域課題の共有や人材のシェアなどの課題がある。</p> <p>農地利用については、地域内には空き農地がなく地域外に農地を求める園芸農家も多い状況である。</p> <p>今後、地域農業の未来を担う若手農業者の意見も取り入れながら、将来の農地利用について地域全体で考えていく必要がある。</p>
--

(3) 地域における農業の将来の在り方(作物の生産や栽培方法については、必須記載事項)

<p>施設園芸等については、今後も補助事業を活用しながら規模拡大、農地集約が進むと想定される。</p> <p>一方で土地利用型農業(米、麦、大豆等)も農業の根幹をなすものであり、両者が共存を図りバランスのとれた効率的な土地利用を行うことで地域農業を維持していく必要がある。</p>
--

2 農業の将来の在り方に向けた農用地の効率的かつ総合的な利用に関する目標

(1) 農用地の効率的かつ総合的な利用に関する方針			
露地野菜及びハウス等施設園芸による葉物野菜と土地利用型農業による米麦をブロック化させながら、地域全体としてバランスの取れた農地利用を行い、将来にわたる持続可能な総合的な農地利用につなげる。			
(2) 担い手(効率的かつ安定的な経営を営む者)に対する農用地の集積に関する目標			
現状の集積率	54.4	%	将来の目標とする集積率
			62.0 %
(3) 農用地の集団化(集約化)に関する目標			
米麦・大豆など土地利用型農業を中心に集団化が進んでおり、今後も継続して集約化を進める。			

3 農業者及び区域内の関係者が2の目標を達成するためとるべき必要な措置

(1)農用地の集積、集団化の取組
北野地域では施設園芸を中心に規模拡大を図る農家が多く、現時点では農用地の効率的かつ総合的な利用がなされている。ただ、面積が小さいほ場や利便性が悪い農地は耕作者が見つからない場合もあることから、農地全般を地域で守るという意識を醸成しながら農用地の集積、集約化を図っていく。
(2)農地中間管理機構の活用方法
農地集約の手段として検討の必要性はあるが、手法も含め引き続き検討する。
(3)基盤整備事業への取組
水田の大区画化を図る場合は、補助金の活用を検討する。
(4)多様な経営体の確保・育成の取組
地域の若手農業者を中心に多様な農業形態を育成する。
(5)農業協同組合等の農業支援サービス事業者等への農作業委託の取組
土地利用型農業におけるオペレーター不足に対応した派遣等の検討を行う。

以下任意記載事項(地域の実情に応じて、必要な事項を選択し、取組内容を記載してください)

<input type="checkbox"/> ①鳥獣被害防止対策	<input type="checkbox"/> ②有機・減農薬・減肥料	<input checked="" type="checkbox"/> ③スマート農業	<input type="checkbox"/> ④畑地化・輸出等	<input type="checkbox"/> ⑤果樹等
<input type="checkbox"/> ⑥燃料・資源作物等	<input type="checkbox"/> ⑦保全・管理等	<input type="checkbox"/> ⑧農業用施設	<input type="checkbox"/> ⑨耕畜連携等	<input type="checkbox"/> ⑩その他

【選択した上記の取組内容】

③人材(労働力)不足に対応するため、スマート農業の活用により作業の効率化・省力化を図る。

4 地域内の農業を担う者一覧(目標地図に位置付ける者)

属性	農業を担う者 (氏名・名称)	現状			10年後 (目標年度:令和 年度)					
		経営作目等	経営面積	作業受託面積	経営作目等	経営面積	作業受託面積	目標地図上の表示	備考	
			ha	ha		ha	ha			
			ha	ha		ha	ha			
			ha	ha		ha	ha			
			別紙のとおり				ha	ha		
							ha	ha		
							ha	ha		
							ha	ha		
							ha	ha		
			na	na		ha	ha			
			ha	ha		ha	ha			
			ha	ha		ha	ha			
			ha	ha		ha	ha			
			ha	ha		ha	ha			
			ha	ha		ha	ha			
			ha	ha		ha	ha			
計	273経営体		336.4 ha	0 ha		336.4 ha	0 ha			

注1:「属性」欄には、認定農業は「認農」、認定新規就農者は「認就」、法人化を行うことが確実であると市町村が判断する集落営農は「集」、基本構想水準到達者は「到達」、農業協同組合は「農協」、農業支援サービス事業者(農協を除く)は「サ」、上記に該当しない農用地等を継続的に利用する者は「利用者」の属性を記載してください。

2:「経営面積」「作業受託面積」欄には、地域計画の対象地域内における農業を担う者の経営面積、作業受託面積を記載してください。

3:農業を担う者に位置付ける場合は、できる限りその者から同意を得ていること。

4:作業受託面積には、基幹3作業の実面積を記載してください。なお特定農作業受託面積は、作業受託面積に含めず、経営面積に含めてください。

5:備考欄には、農業を担う者として位置付けられた者に不測の事態に備えて、代わりに利用する者を記載するよう努めてください。

5 農業支援サービス事業者一覧(任意記載事項)

番号	事業体名 (氏名・名称)	作業内容	対象品目

6 目標地図(別添のとおり)

7 基盤法第22条の3(地域計画に係る提案の特例)を活用する場合には、以下を記載してください。

農用地所有者等数(人)		うち計画同意者数(人・%)	
-------------	--	---------------	--

注1:「農用地所有者等」欄には、区域内の農用地等の所有者、賃借人等の使用収益権者の数を記載してください。

注2:「うち計画同意者数」欄には、同意者数を記載してください。

注3:提案する地区の対象となる範囲を目標地図に明記してください。

(留意事項)

農業を担う者を位置付ける際、これらの者の氏名が含まれた地域計画について、法令に基づく手続として、本人の同意なく、関係者の意見聴取や、地域計画の案の縦覧、地域計画の公告を行うことができますが、個人情報を保有するに当たっては、利用目的をできる限り特定し、本人から直接書面に記録された個人情報を取得するときは、あらかじめ、本人に対し、その利用目的を明示してください。

また、市町村の公報への掲載等とは別に、インターネットの利用により関係者以外の不特定多数に対して情報を提供する場合は、氏名を削除するなど配慮してください。

必要に応じて区域内の農用地の一覧を参考として添付してください。

4 地域内の農業を担う者一覧(目標地図に位置付ける者)

属性	農業を担う者 (氏名・名称)	現状			10年後 (目標年度:令和16年度)				
		経営作目等	経営面積	作業受託面積	経営作目等	経営面積	作業受託面積	目標地図上の表示	備考
1	利用者	大豆	0.10 ha	ha	大豆	0.10 ha	ha	1	
2	認農	水稲	0.36 ha	ha	水稲	0.36 ha	ha	2	
3	認農	水稲	0.64 ha	ha	水稲	0.64 ha	ha	3	
4	認農	水稲	0.47 ha	ha	水稲	0.47 ha	ha	4	
5	認農	水稲	0.32 ha	ha	水稲	0.32 ha	ha	5	
6	認農	水稲	1.07 ha	ha	水稲	1.07 ha	ha	6	
7	利用者	ホールクropp	0.25 ha	ha	ホールクropp	0.25 ha	ha	7	
8	利用者	水稲	0.29 ha	ha	水稲	0.29 ha	ha	8	
9	利用者	水稲	0.52 ha	ha	水稲	0.52 ha	ha	9	
10	利用者	水稲	0.15 ha	ha	水稲	0.15 ha	ha	10	
11	認農	水稲	0.16 ha	ha	水稲	0.16 ha	ha	11	
12	認農	水稲	0.64 ha	ha	水稲	0.64 ha	ha	12	
13	認農	野菜	0.47 ha	ha	野菜	0.47 ha	ha	13	
14	利用者	水稲	0.39 ha	ha	水稲	0.39 ha	ha	14	
15	認農	水稲	0.47 ha	ha	水稲	0.47 ha	ha	15	
16	利用者	水稲、調整水田	0.25 ha	ha	水稲、調整水田	0.25 ha	ha	16	
17	認農	水稲、大豆、麦類、野菜	5.50 ha	ha	水稲、大豆、麦類、野菜	5.50 ha	ha	17	
18	利用者	野菜	0.01 ha	ha	野菜	0.01 ha	ha	18	
19	利用者	水稲、野菜	1.86 ha	ha	水稲、野菜	1.86 ha	ha	19	
20	利用者	大豆、野菜	0.20 ha	ha	大豆、野菜	0.20 ha	ha	20	
21	利用者	水稲、野菜	1.72 ha	ha	水稲、野菜	1.72 ha	ha	21	
22	利用者	水稲	0.12 ha	ha	水稲	0.12 ha	ha	22	
23	認農	水稲、野菜	1.33 ha	ha	水稲、野菜	1.33 ha	ha	23	
24	認農	その他、水稲、野菜	7.61 ha	ha	その他、水稲、野菜	7.61 ha	ha	24	
25	利用者	野菜	0.62 ha	ha	野菜	0.62 ha	ha	25	
26	利用者	水稲	0.31 ha	ha	水稲	0.31 ha	ha	26	
27	利用者	水稲、野菜	2.90 ha	ha	水稲、野菜	2.90 ha	ha	27	
28	利用者	その他、水稲	0.23 ha	ha	その他、水稲	0.23 ha	ha	28	
29	利用者	水稲	0.45 ha	ha	水稲	0.45 ha	ha	29	
30	利用者	自己保全管理、水稲	0.93 ha	ha	自己保全管理、水稲	0.93 ha	ha	30	
31	利用者	水稲、調整水田	1.02 ha	ha	水稲、調整水田	1.02 ha	ha	31	
32	利用者	花卉・花木	0.60 ha	ha	花卉・花木	0.60 ha	ha	32	
33	利用者	水稲、野菜	1.46 ha	ha	水稲、野菜	1.46 ha	ha	33	
34	利用者	野菜	0.02 ha	ha	野菜	0.02 ha	ha	34	
35	認農	水稲、野菜	3.38 ha	ha	水稲、野菜	3.38 ha	ha	35	
36	認農	大豆、麦類	0.78 ha	ha	大豆、麦類	0.78 ha	ha	36	
37	認農	その他、水稲、野菜	0.85 ha	ha	その他、水稲、野菜	0.85 ha	ha	37	
38	認農	水稲、野菜	2.50 ha	ha	水稲、野菜	2.50 ha	ha	38	
39	利用者	花卉・花木	1.09 ha	ha	花卉・花木	1.09 ha	ha	39	
40	利用者	水稲、大豆、調整水田	0.96 ha	ha	水稲、大豆、調整水田	0.96 ha	ha	40	
41	利用者	水稲、大豆	1.44 ha	ha	水稲、大豆	1.44 ha	ha	41	
42	利用者	水稲、大豆、麦類	1.01 ha	ha	水稲、大豆、麦類	1.01 ha	ha	42	
43	利用者	水稲、大豆	1.61 ha	ha	水稲、大豆	1.61 ha	ha	43	
44	利用者	水稲、大豆	1.09 ha	ha	水稲、大豆	1.09 ha	ha	44	
45	利用者	水稲、大豆	1.67 ha	ha	水稲、大豆	1.67 ha	ha	45	
46	利用者	水稲、大豆	0.63 ha	ha	水稲、大豆	0.63 ha	ha	46	
47	利用者	水稲、大豆	1.38 ha	ha	水稲、大豆	1.38 ha	ha	47	
48	利用者	大豆	0.63 ha	ha	大豆	0.63 ha	ha	48	
49	利用者	水稲、大豆	1.89 ha	ha	水稲、大豆	1.89 ha	ha	49	
50	利用者	水稲	0.21 ha	ha	水稲	0.21 ha	ha	50	
51	利用者	水稲、大豆	0.89 ha	ha	水稲、大豆	0.89 ha	ha	51	
52	認農	水稲、大豆、野菜	3.68 ha	ha	水稲、大豆、野菜	3.68 ha	ha	52	
53	利用者	大豆	0.26 ha	ha	大豆	0.26 ha	ha	53	
54	利用者	水稲、大豆	3.68 ha	ha	水稲、大豆	3.68 ha	ha	54	
55	利用者	永年性作物	0.01 ha	ha	永年性作物	0.01 ha	ha	55	
56	利用者	永年性作物	0.01 ha	ha	永年性作物	0.01 ha	ha	56	
57	利用者	水稲	0.17 ha	ha	水稲	0.17 ha	ha	57	
58	認農	大豆、野菜	6.00 ha	ha	大豆、野菜	6.00 ha	ha	58	
59	利用者	水稲、大豆、調整水田	4.26 ha	ha	水稲、大豆、調整水田	4.26 ha	ha	59	
60	利用者	調整水田	0.07 ha	ha	調整水田	0.07 ha	ha	60	
61	利用者	調整水田	0.06 ha	ha	調整水田	0.06 ha	ha	61	
62	利用者	水稲	0.38 ha	ha	水稲	0.38 ha	ha	62	
63	利用者	水稲、大豆	3.58 ha	ha	水稲、大豆	3.58 ha	ha	63	
64	利用者	水稲、大豆	0.97 ha	ha	水稲、大豆	0.97 ha	ha	64	

属性	農業を担う者 (氏名・名称)	現状			10年後 (目標年度:令和 16 年度)				
		経営作目等	経営面積	作業受託面積	経営作目等	経営面積	作業受託面積	目標地図上の表示	備考
65	利用者	麦類	0.12 ha	ha	麦類	0.12 ha	ha	65	
66	利用者	水稲	0.77 ha	ha	水稲	0.77 ha	ha	66	
67	利用者	水稲	0.67 ha	ha	水稲	0.67 ha	ha	67	
68	利用者	調整水田	0.02 ha	ha	調整水田	0.02 ha	ha	68	
69	認農	水稲、調整水田、野菜	1.51 ha	ha	水稲、調整水田、野菜	1.51 ha	ha	69	
70	利用者	水稲、麦類、野菜	0.45 ha	ha	水稲、麦類、野菜	0.45 ha	ha	70	
71	利用者	水稲、大豆、麦類、野菜	1.89 ha	ha	水稲、大豆、麦類、野菜	1.89 ha	ha	71	
72	利用者	大豆	0.55 ha	ha	大豆	0.55 ha	ha	72	
73	利用者	水稲	0.46 ha	ha	水稲	0.46 ha	ha	73	
74	利用者	飼料作物、自己保全管理、野菜	2.83 ha	ha	飼料作物、自己保全管理、野菜	2.83 ha	ha	74	
75	利用者	水稲	0.09 ha	ha	水稲	0.09 ha	ha	75	
76	利用者	水稲	0.12 ha	ha	水稲	0.12 ha	ha	76	
77	利用者	水稲	0.05 ha	ha	水稲	0.05 ha	ha	77	
78	利用者	水稲、調整水田	0.65 ha	ha	水稲、調整水田	0.65 ha	ha	78	
79	利用者	自己保全管理	0.03 ha	ha	自己保全管理	0.03 ha	ha	79	
80	利用者	大豆	0.96 ha	ha	大豆	0.96 ha	ha	80	
81	利用者	野菜	0.54 ha	ha	野菜	0.54 ha	ha	81	
82	利用者	水稲、大豆	3.40 ha	ha	水稲、大豆	3.40 ha	ha	82	
83	認農	水稲、大豆	3.89 ha	ha	水稲、大豆	3.89 ha	ha	83	
84	利用者	水稲、野菜	1.68 ha	ha	水稲、野菜	1.68 ha	ha	84	
85	利用者	大豆	0.55 ha	ha	大豆	0.55 ha	ha	85	
86	利用者	水稲	1.58 ha	ha	水稲	1.58 ha	ha	86	
87	利用者	水稲、調整水田、野菜	0.86 ha	ha	水稲、調整水田、野菜	0.86 ha	ha	87	
88	利用者	水稲	3.60 ha	ha	水稲	3.60 ha	ha	88	
89	利用者	水稲	0.39 ha	ha	水稲	0.39 ha	ha	89	
90	利用者	水稲、大豆	2.20 ha	ha	水稲、大豆	2.20 ha	ha	90	
91	利用者	水稲、大豆、調整水田	0.61 ha	ha	水稲、大豆、調整水田	0.61 ha	ha	91	
92	利用者	大豆	0.21 ha	ha	大豆	0.21 ha	ha	92	
93	利用者	大豆	0.21 ha	ha	大豆	0.21 ha	ha	93	
94	利用者	水稲	0.14 ha	ha	水稲	0.14 ha	ha	94	
95	利用者	水稲	1.10 ha	ha	水稲	1.10 ha	ha	95	
96	利用者	水稲、大豆	2.09 ha	ha	水稲、大豆	2.09 ha	ha	96	
97	利用者	水稲、麦類	1.19 ha	ha	水稲、麦類	1.19 ha	ha	97	
98	利用者	水稲、大豆、野菜	3.49 ha	ha	水稲、大豆、野菜	3.49 ha	ha	98	
99	利用者	水稲、大豆	3.68 ha	ha	水稲、大豆	3.68 ha	ha	99	
100	認農	自己保全管理、水稲、大豆	5.58 ha	ha	自己保全管理、水稲、大豆	5.58 ha	ha	100	
101	利用者	大豆、麦類	1.73 ha	ha	大豆、麦類	1.73 ha	ha	101	
102	利用者	水稲、大豆	2.41 ha	ha	水稲、大豆	2.41 ha	ha	102	
103	利用者	調整水田	0.04 ha	ha	調整水田	0.04 ha	ha	103	
104	利用者	野菜	0.02 ha	ha	野菜	0.02 ha	ha	104	
105	利用者	水稲、大豆	2.79 ha	ha	水稲、大豆	2.79 ha	ha	105	
106	認農	自己保全管理、水稲、調整水田、野菜	3.48 ha	ha	自己保全管理、水稲、調整水田、野菜	3.48 ha	ha	106	
107	利用者	自己保全管理	0.01 ha	ha	自己保全管理	0.01 ha	ha	107	
108	利用者	水稲	0.78 ha	ha	水稲	0.78 ha	ha	108	
109	利用者	水稲	0.32 ha	ha	水稲	0.32 ha	ha	109	
110	認農	自己保全管理、水稲、野菜	3.57 ha	ha	自己保全管理、水稲、野菜	3.57 ha	ha	110	
111	利用者	自己保全管理、野菜	0.73 ha	ha	自己保全管理、野菜	0.73 ha	ha	111	
112	利用者	水稲	0.57 ha	ha	水稲	0.57 ha	ha	112	
113	利用者	水稲、大豆	0.88 ha	ha	水稲、大豆	0.88 ha	ha	113	
114	利用者	野菜	0.64 ha	ha	野菜	0.64 ha	ha	114	
115	利用者	水稲	0.56 ha	ha	水稲	0.56 ha	ha	115	
116	認農	野菜	2.95 ha	ha	野菜	2.95 ha	ha	116	
117	利用者	水稲	0.03 ha	ha	水稲	0.03 ha	ha	117	
118	利用者	野菜	0.36 ha	ha	野菜	0.36 ha	ha	118	
119	利用者	水稲、野菜	0.44 ha	ha	水稲、野菜	0.44 ha	ha	119	
120	利用者	調整水田	0.23 ha	ha	調整水田	0.23 ha	ha	120	
121	利用者	水稲、調整水田、野菜	2.23 ha	ha	水稲、調整水田、野菜	2.23 ha	ha	121	
122	利用者	水稲	0.21 ha	ha	水稲	0.21 ha	ha	122	
123	利用者	水稲	0.28 ha	ha	水稲	0.28 ha	ha	123	
124	利用者	水稲、調整水田、野菜	0.30 ha	ha	水稲、調整水田、野菜	0.30 ha	ha	124	
125	利用者	野菜	0.26 ha	ha	野菜	0.26 ha	ha	125	
126	利用者	水稲、野菜	1.31 ha	ha	水稲、野菜	1.31 ha	ha	126	
127	利用者	自己保全管理、水稲、野菜	1.18 ha	ha	自己保全管理、水稲、野菜	1.18 ha	ha	127	
128	利用者	花卉・花木、水稲、野菜	0.83 ha	ha	花卉・花木、水稲、野菜	0.83 ha	ha	128	
129	利用者	調整水田、野菜	0.25 ha	ha	調整水田、野菜	0.25 ha	ha	129	
130	利用者	水稲、野菜	0.33 ha	ha	水稲、野菜	0.33 ha	ha	130	
131	利用者	水稲	0.11 ha	ha	水稲	0.11 ha	ha	131	

属性	農業を担う者 (氏名・名称)	現状			10年後 (目標年度:令和 16 年度)				
		経営作目等	経営面積	作業受託面積	経営作目等	経営面積	作業受託面積	目標地図上の表示	備考
132	利用者	野菜	0.06 ha	ha	野菜	0.06 ha	ha	132	
133	利用者	水稲	0.16 ha	ha	水稲	0.16 ha	ha	133	
134	利用者	野菜	0.04 ha	ha	野菜	0.04 ha	ha	134	
135	利用者	水稲、野菜	0.42 ha	ha	水稲、野菜	0.42 ha	ha	135	
136	利用者	水稲、野菜	1.31 ha	ha	水稲、野菜	1.31 ha	ha	136	
137	利用者	水稲、調整水田	0.95 ha	ha	水稲、調整水田	0.95 ha	ha	137	
138	利用者	野菜	0.12 ha	ha	野菜	0.12 ha	ha	138	
139	利用者	花卉・花木、野菜	0.31 ha	ha	花卉・花木、野菜	0.31 ha	ha	139	
140	利用者	水稲、調整水田	0.52 ha	ha	水稲、調整水田	0.52 ha	ha	140	
141	利用者	野菜	1.52 ha	ha	野菜	1.52 ha	ha	141	
142	利用者	花卉・花木、水稲、野菜	1.25 ha	ha	花卉・花木、水稲、野菜	1.25 ha	ha	142	
143	利用者	水稲	0.02 ha	ha	水稲	0.02 ha	ha	143	
144	利用者	調整水田、野菜	0.22 ha	ha	調整水田、野菜	0.22 ha	ha	144	
145	認農	花卉・花木、自己保全管理、野菜	1.70 ha	ha	花卉・花木、自己保全管理、野菜	1.70 ha	ha	145	
146	利用者	水稲、地力増進作物	0.41 ha	ha	水稲、地力増進作物	0.41 ha	ha	146	
147	利用者	水稲、調整水田	0.16 ha	ha	水稲、調整水田	0.16 ha	ha	147	
148	利用者	野菜	0.06 ha	ha	野菜	0.06 ha	ha	148	
149	利用者	野菜	0.12 ha	ha	野菜	0.12 ha	ha	149	
150	利用者	調整水田	0.13 ha	ha	調整水田	0.13 ha	ha	150	
151	利用者	野菜	0.21 ha	ha	野菜	0.21 ha	ha	151	
152	認農	野菜	0.10 ha	ha	野菜	0.10 ha	ha	152	
153	利用者	水稲	0.44 ha	ha	水稲	0.44 ha	ha	153	
154	認農	水稲	1.00 ha	ha	水稲	1.00 ha	ha	154	
155	認農	水稲	0.09 ha	ha	水稲	0.09 ha	ha	155	
156	認農	水稲、大豆	1.10 ha	ha	水稲、大豆	1.10 ha	ha	156	
157	認農	大豆、野菜	0.46 ha	ha	大豆、野菜	0.46 ha	ha	157	
158	認農	水稲	0.28 ha	ha	水稲	0.28 ha	ha	158	
159	認農	野菜	0.77 ha	ha	野菜	0.77 ha	ha	159	
160	認農	野菜	0.11 ha	ha	野菜	0.11 ha	ha	160	
161	利用者	水稲、野菜	0.37 ha	ha	水稲、野菜	0.37 ha	ha	161	
162	利用者	自己保全管理	0.04 ha	ha	自己保全管理	0.04 ha	ha	162	
163	認農	水稲、野菜	2.33 ha	ha	水稲、野菜	2.33 ha	ha	163	
164	利用者	水稲	0.74 ha	ha	水稲	0.74 ha	ha	164	
165	利用者	水稲	0.19 ha	ha	水稲	0.19 ha	ha	165	
166	認農	ホールクropp	0.68 ha	ha	ホールクropp	0.68 ha	ha	166	
167	認農	野菜	1.22 ha	ha	野菜	1.22 ha	ha	167	
168	利用者	水稲	0.66 ha	ha	水稲	0.66 ha	ha	168	
169	利用者	水稲	0.31 ha	ha	水稲	0.31 ha	ha	169	
170	認農	大豆、麦類、野菜	1.96 ha	ha	大豆、麦類、野菜	1.96 ha	ha	170	
171	利用者	野菜	0.08 ha	ha	野菜	0.08 ha	ha	171	
172	認農	野菜	0.48 ha	ha	野菜	0.48 ha	ha	172	
173	利用者	花卉・花木	0.20 ha	ha	花卉・花木	0.20 ha	ha	173	
174	利用者	水稲、野菜	0.70 ha	ha	水稲、野菜	0.70 ha	ha	174	
175	認農	水稲、野菜	1.13 ha	ha	水稲、野菜	1.13 ha	ha	175	
176	認農	自己保全管理、野菜	1.02 ha	ha	自己保全管理、野菜	1.02 ha	ha	176	
177	利用者	水稲、大豆	1.37 ha	ha	水稲、大豆	1.37 ha	ha	177	
178	利用者	野菜	0.04 ha	ha	野菜	0.04 ha	ha	178	
179	利用者	野菜	0.64 ha	ha	野菜	0.64 ha	ha	179	
180	利用者	麦類	0.68 ha	ha	麦類	0.68 ha	ha	180	
181	利用者	水稲、大豆	1.93 ha	ha	水稲、大豆	1.93 ha	ha	181	
182	利用者	水稲、麦類	0.79 ha	ha	水稲、麦類	0.79 ha	ha	182	
183	利用者	花卉・花木、野菜	1.28 ha	ha	花卉・花木、野菜	1.28 ha	ha	183	
184	利用者	水稲、調整水田、野菜	0.92 ha	ha	水稲、調整水田、野菜	0.92 ha	ha	184	
185	利用者	調整水田	0.06 ha	ha	調整水田	0.06 ha	ha	185	
186	利用者	野菜	0.70 ha	ha	野菜	0.70 ha	ha	186	
187	利用者	水稲、大豆、野菜	1.23 ha	ha	水稲、大豆、野菜	1.23 ha	ha	187	
188	利用者	水稲	0.18 ha	ha	水稲	0.18 ha	ha	188	
189	利用者	野菜	0.03 ha	ha	野菜	0.03 ha	ha	189	
190	利用者	自己保全管理	0.15 ha	ha	自己保全管理	0.15 ha	ha	190	
191	認農	野菜	0.06 ha	ha	野菜	0.06 ha	ha	191	
192	利用者	調整水田	0.05 ha	ha	調整水田	0.05 ha	ha	192	
193	利用者	水稲、大豆	0.85 ha	ha	水稲、大豆	0.85 ha	ha	193	
194	利用者	調整水田	0.13 ha	ha	調整水田	0.13 ha	ha	194	
195	利用者	水稲、調整水田	0.51 ha	ha	水稲、調整水田	0.51 ha	ha	195	
196	利用者	野菜	0.01 ha	ha	野菜	0.01 ha	ha	196	
197	利用者	野菜	1.24 ha	ha	野菜	1.24 ha	ha	197	
198	認農	野菜	0.37 ha	ha	野菜	0.37 ha	ha	198	

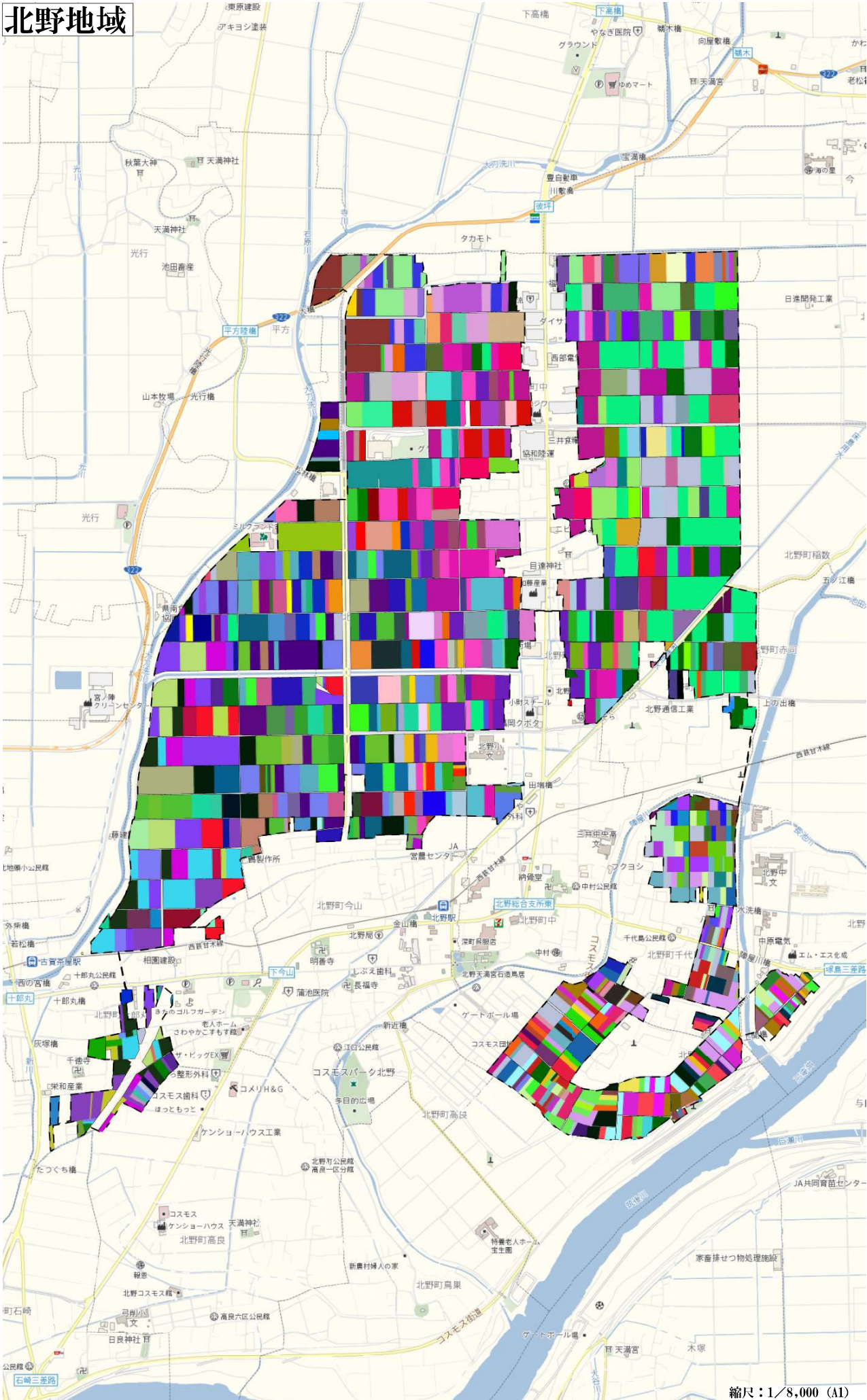
属性	農業を担う者 (氏名・名称)	現状			10年後 (目標年度:令和 16 年度)				
		経営作目等	経営面積	作業受託面積	経営作目等	経営面積	作業受託面積	目標地図上の表示	備考
199	認農	野菜	0.12 ha	ha	野菜	0.12 ha	ha	199	
200	利用者	水稲、野菜	1.85 ha	ha	水稲、野菜	1.85 ha	ha	200	
201	利用者	水稲	0.46 ha	ha	水稲	0.46 ha	ha	201	
202	利用者	水稲、野菜	1.02 ha	ha	水稲、野菜	1.02 ha	ha	202	
203	認農	ホールクropp	0.51 ha	ha	ホールクropp	0.51 ha	ha	203	
204	利用者	水稲、麦類、野菜	0.62 ha	ha	水稲、麦類、野菜	0.62 ha	ha	204	
205	利用者	水稲、調整水田、野菜	1.20 ha	ha	水稲、調整水田、野菜	1.20 ha	ha	205	
206	利用者	野菜	1.11 ha	ha	野菜	1.11 ha	ha	206	
207	利用者	花卉・花木	0.64 ha	ha	花卉・花木	0.64 ha	ha	207	
208	認農	水稲、野菜	3.79 ha	ha	水稲、野菜	3.79 ha	ha	208	
209	認農	水稲、大豆、麦類	3.32 ha	ha	水稲、大豆、麦類	3.32 ha	ha	209	
210	認農	水稲	0.86 ha	ha	水稲	0.86 ha	ha	210	
211	利用者	果樹、野菜	0.18 ha	ha	果樹、野菜	0.18 ha	ha	211	
212	利用者	水稲、調整水田	0.26 ha	ha	水稲、調整水田	0.26 ha	ha	212	
213	認農	野菜	6.26 ha	ha	野菜	6.26 ha	ha	213	
214	認農	野菜	0.26 ha	ha	野菜	0.26 ha	ha	214	
215	利用者	野菜	0.55 ha	ha	野菜	0.55 ha	ha	215	
216	利用者	水稲、大豆、野菜	1.80 ha	ha	水稲、大豆、野菜	1.80 ha	ha	216	
217	認農	調整水田、野菜	0.43 ha	ha	調整水田、野菜	0.43 ha	ha	217	
218	利用者	大豆	0.77 ha	ha	大豆	0.77 ha	ha	218	
219	利用者	水稲、大豆	3.11 ha	ha	水稲、大豆	3.11 ha	ha	219	
220	認農	花卉・花木、水稲、調整水田、野菜	0.84 ha	ha	花卉・花木、水稲、調整水田、野菜	0.84 ha	ha	220	
221	認農	野菜	0.38 ha	ha	野菜	0.38 ha	ha	221	
222	認農	野菜	0.72 ha	ha	野菜	0.72 ha	ha	222	
223	利用者	加工用米、水稲	1.44 ha	ha	加工用米、水稲	1.44 ha	ha	223	
224	認農	水稲、大豆	1.16 ha	ha	水稲、大豆	1.16 ha	ha	224	
225	利用者	大豆	0.72 ha	ha	大豆	0.72 ha	ha	225	
226	利用者	水稲	0.11 ha	ha	水稲	0.11 ha	ha	226	
227	利用者	麦類	0.42 ha	ha	麦類	0.42 ha	ha	227	
228	利用者	野菜	0.13 ha	ha	野菜	0.13 ha	ha	228	
229	利用者	大豆	0.34 ha	ha	大豆	0.34 ha	ha	229	
230	利用者	水稲	0.42 ha	ha	水稲	0.42 ha	ha	230	
231	利用者	水稲	0.98 ha	ha	水稲	0.98 ha	ha	231	
232	利用者	水稲	0.01 ha	ha	水稲	0.01 ha	ha	232	
233	利用者	水稲	0.10 ha	ha	水稲	0.10 ha	ha	233	
234	利用者	その他、水稲	0.63 ha	ha	その他、水稲	0.63 ha	ha	234	
235	利用者	水稲、野菜	0.04 ha	ha	水稲、野菜	0.04 ha	ha	235	
236	利用者	野菜	0.11 ha	ha	野菜	0.11 ha	ha	236	
237	利用者	野菜	0.18 ha	ha	野菜	0.18 ha	ha	237	
238	利用者	水稲、野菜	0.70 ha	ha	水稲、野菜	0.70 ha	ha	238	
239	利用者	水稲、大豆	0.73 ha	ha	水稲、大豆	0.73 ha	ha	239	
240	利用者	自己保全管理、野菜	0.87 ha	ha	自己保全管理、野菜	0.87 ha	ha	240	
241	認農	自己保全管理、野菜	11.25 ha	ha	自己保全管理、野菜	11.25 ha	ha	241	
242	利用者	自己保全管理	0.08 ha	ha	自己保全管理	0.08 ha	ha	242	
243	利用者	永年性作物	0.25 ha	ha	永年性作物	0.25 ha	ha	243	
244	認農	野菜	0.15 ha	ha	野菜	0.15 ha	ha	244	
245	認農	水稲、大豆	5.42 ha	ha	水稲、大豆	5.42 ha	ha	245	
246	認農	野菜	0.98 ha	ha	野菜	0.98 ha	ha	246	
247	認農	水稲、調整水田	5.07 ha	ha	水稲、調整水田	5.07 ha	ha	247	
248	認農	水稲、大豆	5.82 ha	ha	水稲、大豆	5.82 ha	ha	248	
249	認農	野菜	0.35 ha	ha	野菜	0.35 ha	ha	249	
250	認農	花卉・花木	0.99 ha	ha	花卉・花木	0.99 ha	ha	250	
251	認農	野菜	0.08 ha	ha	野菜	0.08 ha	ha	251	
252	認農	野菜	3.47 ha	ha	野菜	3.47 ha	ha	252	
253	認農	水稲、野菜	3.88 ha	ha	水稲、野菜	3.88 ha	ha	253	
254	認農	自己保全管理、野菜	6.89 ha	ha	自己保全管理、野菜	6.89 ha	ha	254	
255	認農	野菜	1.36 ha	ha	野菜	1.36 ha	ha	255	
256	認農	水稲、大豆、野菜	23.34 ha	ha	水稲、大豆、野菜	23.34 ha	ha	256	
257	認農	大豆、麦類	1.14 ha	ha	大豆、麦類	1.14 ha	ha	257	
258	認農	水稲、野菜	10.22 ha	ha	水稲、野菜	10.22 ha	ha	258	
259	利用者	水稲、調整水田、野菜	0.42 ha	ha	水稲、調整水田、野菜	0.42 ha	ha	259	
260	利用者	水稲、野菜	0.38 ha	ha	水稲、野菜	0.38 ha	ha	260	
261	利用者	水稲	0.34 ha	ha	水稲	0.34 ha	ha	261	
262	認農	水稲	0.37 ha	ha	水稲	0.37 ha	ha	262	
263	認農	野菜	2.48 ha	ha	野菜	2.48 ha	ha	263	
264	認農	水稲	0.93 ha	ha	水稲	0.93 ha	ha	264	
265	認農	野菜	0.14 ha	ha	野菜	0.14 ha	ha	265	

【別紙】

属性	農業を担う者 (氏名・名称)	現状			10年後 (目標年度:令和 16 年度)				
		経営作目等	経営面積	作業受託 面積	経営作目等	経営面積	作業受託 面積	目標地図上 の表示	備考
266	認農	ホールクropp、野菜	0.90 ha	ha	ホールクropp、野菜	0.90 ha	ha	266	
267	利用者	加工用米、水稻、調整水田、野菜	3.94 ha	ha	加工用米、水稻、調整水田、野菜	3.94 ha	ha	267	
268	認農	野菜	2.05 ha	ha	野菜	2.05 ha	ha	268	
269	認農	水稻、野菜	1.07 ha	ha	水稻、野菜	1.07 ha	ha	269	
270	認農	永年性作物	3.10 ha	ha	永年性作物	3.10 ha	ha	270	
271	利用者	水稻、大豆、野菜	3.01 ha	ha	水稻、大豆、野菜	3.01 ha	ha	271	
272	利用者	水稻	0.21 ha	ha	水稻	0.21 ha	ha	272	
273	利用者	水稻	0.26 ha	ha	水稻	0.26 ha	ha	273	



# 北野地域



縮尺：1/8,000 (A1)

