

地域計画

策定年月日	令和7年3月28日
更新年月日	()
目標年度	令和16年度
市町村名 (市町村コード)	久留米市 402036
地域名 (地域内農業集落名)	弓削地域 (高良一区、高良二区、鳥巢、石崎、上弓削)

注:「地域名」欄には、協議の場が設けられた区域を記載し、農林業センサスの農業集落名を記載してください。

1 地域における農業の将来の在り方

(1) 地域計画の区域の状況

区域内の農用地等面積(農業上の利用が行われる農用地等の区域)	168.6 ha
① 農業振興地域のうち農用地区域内の農地面積	168.6 ha
② 田の面積	149.3 ha
③ 畑の面積(果樹、茶等を含む)	19.3 ha
④ 区域内において、規模縮小などの意向のある農地面積の合計	27.4 ha
⑤ 区域内において、今後農業を担う者が引き受ける意向のある農地面積の合計	0.0 ha
(参考)区域内における70才以上の農業者の農地面積の合計	48.4 ha
うち後継者不在の農業者の農地面積の合計	0.0 ha
(備考)	

注1:①については、農業振興地域担当部局と調整の上、記載してください。

2:②及び③については、農業委員会の農地台帳の面積(現況地目)に基づき記載してください。

3:④については、規模縮小又は離農の意向のある農地面積を記載してください。

4:⑤については、区域内に特定することができない場合には、引き受ける意向のあるすべての農地面積を記載の上、備考欄にその旨記載してください。

5:(参考)の区域内における70才以上の農業者の農地面積等については、できる限り記載するように努めてください。

6:「区域内の農用地等面積」に遊休農地が含まれている場合には、備考欄にその面積を記載してください。

(2) 地域農業の現状及び課題

弓削地域では、早くから施設園芸(ハウス)による葉物野菜の生産が盛んで、小松菜・春菊・水菜等の葉物野菜を栽培している。認定農業者を中心に担い手は確保されているが、若い世代は施設野菜に取り組む傾向が高く、米麦を中心とした土地利用型農業は高齢化によるオペレーター不足等の課題がある。また、地域の特性として内水氾濫が発生しやすく近年多数の被害を受けている。

なお、弓削地域では営農組織が組織されてこなかった経緯もあることから、将来の土地利用型農業の維持については課題が残る。

(3) 地域における農業の将来の在り方(作物の生産や栽培方法については、必須記載事項)

地施設園芸等については、今後も補助事業を活用しながら規模拡大、農地集約が進むと想定される。一方で土地利用型農業(米、麦、大豆等)も農業の根幹をなすものであり、両者が共存を図りバランスのとれた効率的な土地利用を行うことで地域農業を維持していく必要がある。

2 農業の将来の在り方に向けた農用地の効率的かつ総合的な利用に関する目標

(1)農用地の効率的かつ総合的な利用に関する方針			
露地野菜及びハウス等施設園芸による葉物野菜と土地利用型農業による米麦をブロックさせながら、地域全体としてバランスの取れた農地利用を行い、将来にわたる持続可能な総合的な農地利用につなげる。			
(2)担い手(効率的かつ安定的な経営を営む者)に対する農用地の集積に関する目標			
現状の集積率	65.8	%	将来の目標とする集積率
			71.0 %
(3)農用地の集団化(集約化)に関する目標			
土地利用型農業を中心に集約可能なエリアから集団化を進めていく。			

3 農業者及び区域内の関係者が2の目標を達成するためとるべき必要な措置

(1)農用地の集積、集団化の取組 弓削地域では施設園芸を中心に規模拡大を図る農家が多く、現時点では農用地の効率的かつ総合的な利用がなされている。ただ、面積が小さいほ場や利便性が悪い農地は耕作者が見つからない場合もあることから、農地全般を地域で守るという意識を醸成しながら農用地の集積、集約化を図っていく。
(2)農地中間管理機構の活用方法 農地集約の手段として検討の必要性はあるが、手法も含め引き続き検討する。
(3)基盤整備事業への取組 水田の大区画化を図る場合は、補助金の活用を検討する。
(4)多様な経営体の確保・育成の取組 地域の若手農業者を中心に多様な農業形態を育成する。
(5)農業協同組合等の農業支援サービス事業者等への農作業委託の取組 土地利用型農業におけるオペレーター不足に対応した派遣等の検討を行う。

以下任意記載事項(地域の実情に応じて、必要な事項を選択し、取組内容を記載してください)

<input type="checkbox"/> ①鳥獣被害防止対策	<input type="checkbox"/> ②有機・減農薬・減肥料	<input type="checkbox"/> ③スマート農業	<input type="checkbox"/> ④畑地化・輸出等	<input type="checkbox"/> ⑤果樹等
<input type="checkbox"/> ⑥燃料・資源作物等	<input type="checkbox"/> ⑦保全・管理等	<input type="checkbox"/> ⑧農業用施設	<input type="checkbox"/> ⑨耕畜連携等	<input type="checkbox"/> ⑩その他

【選択した上記の取組内容】

③人材(労働力)不足に対応するため、スマート農業の活用により作業の効率化・省力化を図る。

4 地域内の農業を担う者一覧(目標地図に位置付ける者)

属性	農業を担う者 (氏名・名称)	現状			10年後 (目標年度:令和 年度)						
		経営作目等	経営面積	作業受託面積	経営作目等	経営面積	作業受託面積	目標地図上の表示	備考		
			ha	ha		ha	ha				
			ha	ha		ha	ha				
			ha	ha		ha	ha				
		別紙のとおり				ha	ha				
						ha	ha		ha	ha	
						ha	ha		ha	ha	
						ha	ha		ha	ha	
						ha	ha		ha	ha	
			na	na		ha	ha				
			ha	ha		ha	ha				
			ha	ha		ha	ha				
			ha	ha		ha	ha				
			ha	ha		ha	ha				
			ha	ha		ha	ha				
			ha	ha		ha	ha				
			ha	ha		ha	ha				
計	252経営体		170.6 ha	0 ha		170.6 ha	0 ha				

注1:「属性」欄には、認定農業は「認農」、認定新規就農者は「認就」、法人化を行うことが確実であると市町村が判断する集落営農は「集」、基本構想水準到達者は「到達」、農業協同組合は「農協」、農業支援サービス事業者(農協を除く)は「サ」、上記に該当しない農用地等を継続的に利用する者は「利用者」の属性を記載してください。

2:「経営面積」「作業受託面積」欄には、地域計画の対象地域内における農業を担う者の経営面積、作業受託面積を記載してください。

3:農業を担う者に位置付ける場合は、できる限りその者から同意を得ていること。

4:作業受託面積には、基幹3作業の実面積を記載してください。なお特定農作業受託面積は、作業受託面積に含めず、経営面積に含めてください。

5:備考欄には、農業を担う者として位置付けられた者に不測の事態に備えて、代わりに利用する者を記載するよう努めてください。

5 農業支援サービス事業者一覧(任意記載事項)

番号	事業体名 (氏名・名称)	作業内容	対象品目

6 目標地図(別添のとおり)

7 基盤法第22条の3(地域計画に係る提案の特例)を活用する場合には、以下を記載してください。

農用地所有者等数(人)		うち計画同意者数(人・%)	
-------------	--	---------------	--

注1:「農用地所有者等」欄には、区域内の農用地等の所有者、賃借人等の使用収益権者の数を記載してください。

注2:「うち計画同意者数」欄には、同意者数を記載してください。

注3:提案する地区の対象となる範囲を目標地図に明記してください。

(留意事項)

農業を担う者を位置付ける際、これらの者の氏名が含まれた地域計画について、法令に基づく手続として、本人の同意なく、関係者の意見聴取や、地域計画の案の縦覧、地域計画の公告を行うことができますが、個人情報を保有するに当たっては、利用目的をできる限り特定し、本人から直接書面に記録された個人情報を取得するときは、あらかじめ、本人に対し、その利用目的を明示してください。

また、市町村の公報への掲載等とは別に、インターネットの利用により関係者以外の不特定多数に対して情報を提供する場合は、氏名を削除するなど配慮してください。

必要に応じて区域内の農用地の一覧を参考として添付してください。

4 地域内の農業を担う者一覧(目標地図に位置付ける者)

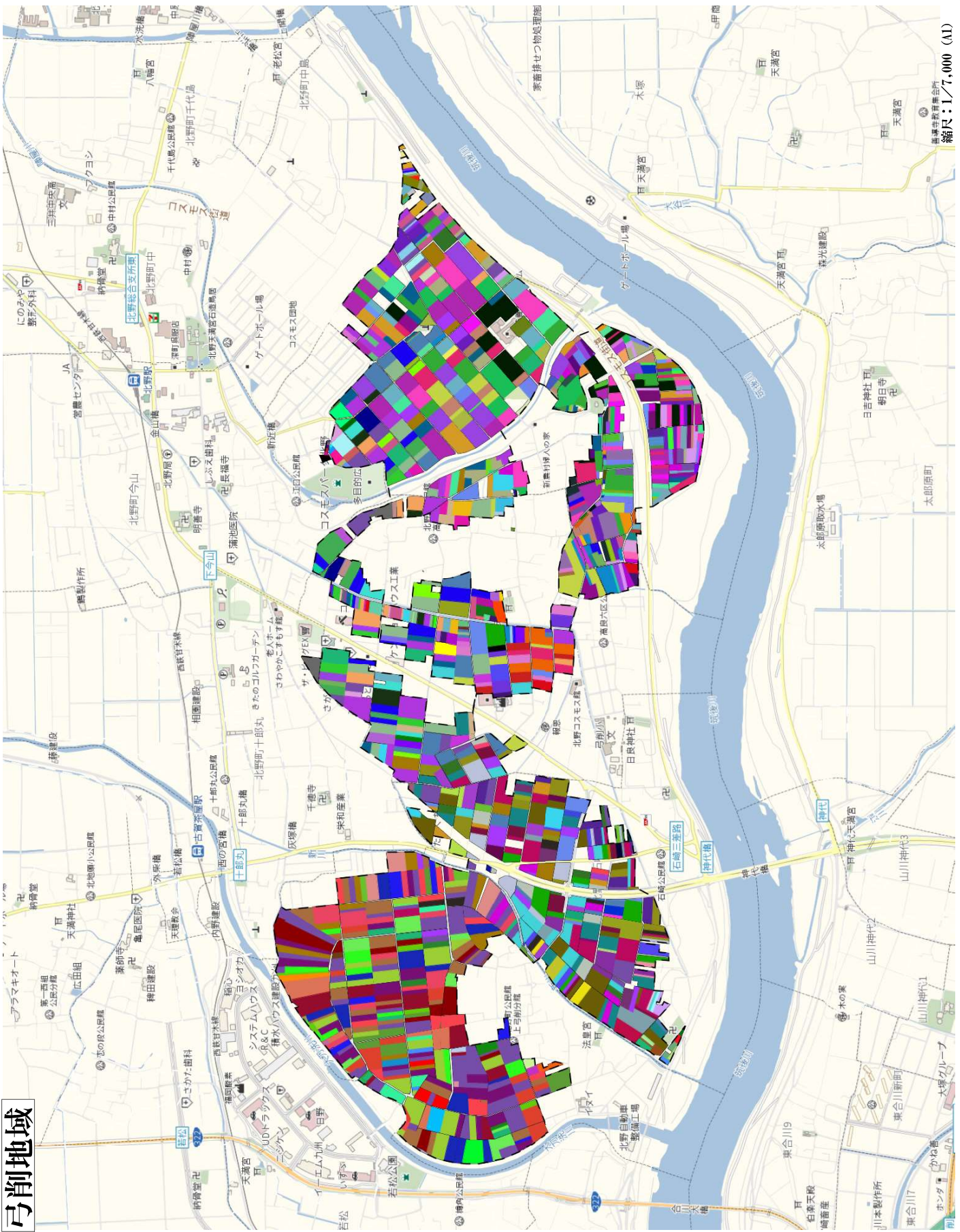
No.	属性	農業を担う者 (氏名・名称)	現状			10年後 (目標年度:令和16年度)				
			経営作目等	経営面積	作業受託面積	経営作目等	経営面積	作業受託面積	目標地図上の表示	備考
1	利用者		野菜	0.03 ha	ha	野菜	0.03 ha	ha	1	
2	利用者		水稲、野菜	0.42 ha	ha	水稲、野菜	0.42 ha	ha	2	
3	認農		水稲	0.13 ha	ha	水稲	0.13 ha	ha	3	
4	認農		水稲	0.25 ha	ha	水稲	0.25 ha	ha	4	
5	認農		水稲	0.26 ha	ha	水稲	0.26 ha	ha	5	
6	利用者		水稲	0.01 ha	ha	水稲	0.01 ha	ha	6	
7	認農		水稲	0.34 ha	ha	水稲	0.34 ha	ha	7	
8	利用者		水稲	0.10 ha	ha	水稲	0.10 ha	ha	8	
9	利用者		水稲、調整水田、野菜	0.39 ha	ha	水稲、調整水田、野菜	0.39 ha	ha	9	
10	利用者		調整水田	0.01 ha	ha	調整水田	0.01 ha	ha	10	
11	認農		調整水田、野菜	0.60 ha	ha	調整水田、野菜	0.60 ha	ha	11	
12	認農		ホールクropp、水稲	2.22 ha	ha	ホールクropp、水稲	2.22 ha	ha	12	
13	利用者		調整水田	0.20 ha	ha	調整水田	0.20 ha	ha	13	
14	利用者		調整水田	0.09 ha	ha	調整水田	0.09 ha	ha	13	
15	利用者		野菜	0.03 ha	ha	野菜	0.03 ha	ha	14	
16	利用者		飼料作物	0.01 ha	ha	飼料作物	0.01 ha	ha	16	
17	利用者		飼料作物	0.01 ha	ha	飼料作物	0.01 ha	ha	17	
18	利用者		水稲、地力増進作物、野菜	0.63 ha	ha	水稲、地力増進作物、野菜	0.63 ha	ha	18	
19	利用者		野菜	0.11 ha	ha	野菜	0.11 ha	ha	19	
20	利用者		飼料作物	0.05 ha	ha	飼料作物	0.05 ha	ha	20	
21	利用者		水稲	0.03 ha	ha	水稲	0.03 ha	ha	21	
22	利用者		飼料作物	0.03 ha	ha	飼料作物	0.03 ha	ha	22	
23	利用者		飼料作物	0.01 ha	ha	飼料作物	0.01 ha	ha	23	
24	認農		野菜	0.09 ha	ha	野菜	0.09 ha	ha	24	
25	利用者		調整水田	0.04 ha	ha	調整水田	0.04 ha	ha	25	
26	利用者		水稲	0.12 ha	ha	水稲	0.12 ha	ha	26	
27	利用者		飼料作物	0.01 ha	ha	飼料作物	0.01 ha	ha	27	
28	利用者		調整水田	0.03 ha	ha	調整水田	0.03 ha	ha	28	
29	利用者		水稲、野菜	0.28 ha	ha	水稲、野菜	0.28 ha	ha	29	
30	利用者		飼料作物	0.02 ha	ha	飼料作物	0.02 ha	ha	30	
31	利用者		その他	0.01 ha	ha	その他	0.01 ha	ha	31	
32	利用者		野菜	0.18 ha	ha	野菜	0.18 ha	ha	32	
33	利用者		野菜	0.18 ha	ha	野菜	0.18 ha	ha	33	
34	利用者		調整水田	0.10 ha	ha	調整水田	0.10 ha	ha	34	
35	利用者		野菜	0.04 ha	ha	野菜	0.04 ha	ha	35	
36	利用者		野菜	0.03 ha	ha	野菜	0.03 ha	ha	36	
37	利用者		自己保全管理、野菜	0.21 ha	ha	自己保全管理、野菜	0.21 ha	ha	37	
38	認農		自己保全管理、野菜	0.29 ha	ha	自己保全管理、野菜	0.29 ha	ha	38	
39	利用者		調整水田	0.15 ha	ha	調整水田	0.15 ha	ha	39	
40	利用者		水稲、野菜	0.87 ha	ha	水稲、野菜	0.87 ha	ha	40	
41	利用者		調整水田	0.02 ha	ha	調整水田	0.02 ha	ha	41	
42	利用者		自己保全管理、野菜	0.18 ha	ha	自己保全管理、野菜	0.18 ha	ha	42	
43	利用者		水稲、麦類	0.70 ha	ha	水稲、麦類	0.70 ha	ha	43	
44	利用者		調整水田	0.01 ha	ha	調整水田	0.01 ha	ha	44	
45	認農		水稲、野菜	0.30 ha	ha	水稲、野菜	0.30 ha	ha	45	
46	認農		水稲、調整水田、野菜	3.28 ha	ha	水稲、調整水田、野菜	3.28 ha	ha	46	
47	利用者		水稲、野菜	0.54 ha	ha	水稲、野菜	0.54 ha	ha	47	
48	認農		水稲、麦類、野菜	1.66 ha	ha	水稲、麦類、野菜	1.66 ha	ha	48	
49	利用者		水稲	0.14 ha	ha	水稲	0.14 ha	ha	49	
50	利用者		調整水田	0.05 ha	ha	調整水田	0.05 ha	ha	50	
51	利用者		水稲	0.14 ha	ha	水稲	0.14 ha	ha	51	
52	利用者		水稲、野菜	0.35 ha	ha	水稲、野菜	0.35 ha	ha	52	
53	利用者		水稲、野菜	0.51 ha	ha	水稲、野菜	0.51 ha	ha	53	
54	利用者		調整水田	0.02 ha	ha	調整水田	0.02 ha	ha	54	
55	利用者		調整水田	0.03 ha	ha	調整水田	0.03 ha	ha	55	
56	利用者		調整水田	0.02 ha	ha	調整水田	0.02 ha	ha	56	
57	利用者		野菜	0.02 ha	ha	野菜	0.02 ha	ha	57	
58	利用者		水稲、調整水田	0.35 ha	ha	水稲、調整水田	0.35 ha	ha	58	
59	利用者		水稲	0.04 ha	ha	水稲	0.04 ha	ha	59	
60	利用者		水稲	0.03 ha	ha	水稲	0.03 ha	ha	60	
61	利用者		水稲、調整水田	0.39 ha	ha	水稲、調整水田	0.39 ha	ha	61	
62	利用者		水稲、調整水田	0.36 ha	ha	水稲、調整水田	0.36 ha	ha	62	
63	利用者		ホールクropp	0.10 ha	ha	ホールクropp	0.10 ha	ha	63	
64	利用者		調整水田、麦類	0.32 ha	ha	調整水田、麦類	0.32 ha	ha	64	

属性	農業を担う者 (氏名・名称)	現状			10年後 (目標年度:令和 16 年度)				
		経営作目等	経営面積	作業受託面積	経営作目等	経営面積	作業受託面積	目標地図上の表示	備考
65	利用者	ホールクropp、水稻	1.37 ha	ha	ホールクropp、水稻	1.37 ha	ha	65	
66	利用者	野菜	0.02 ha	ha	野菜	0.02 ha	ha	66	
67	利用者	ホールクropp、水稻、調整水田	0.59 ha	ha	ホールクropp、水稻、調整水田	0.59 ha	ha	67	
68	利用者	野菜	0.03 ha	ha	野菜	0.03 ha	ha	68	
69	利用者	調整水田	0.09 ha	ha	調整水田	0.09 ha	ha	69	
70	利用者	水稻	0.28 ha	ha	水稻	0.28 ha	ha	70	
71	利用者	調整水田、野菜	0.72 ha	ha	調整水田、野菜	0.72 ha	ha	71	
72	利用者	野菜	0.26 ha	ha	野菜	0.26 ha	ha	72	
73	利用者	ホールクropp、水稻	0.40 ha	ha	ホールクropp、水稻	0.40 ha	ha	73	
74	利用者	調整水田	0.05 ha	ha	調整水田	0.05 ha	ha	74	
75	利用者	水稻、野菜	0.54 ha	ha	水稻、野菜	0.54 ha	ha	75	
76	利用者	調整水田、野菜	0.16 ha	ha	調整水田、野菜	0.16 ha	ha	76	
77	利用者	水稻、野菜	0.20 ha	ha	水稻、野菜	0.20 ha	ha	77	
78	利用者	調整水田	0.19 ha	ha	調整水田	0.19 ha	ha	78	
79	利用者	調整水田	0.03 ha	ha	調整水田	0.03 ha	ha	79	
80	利用者	調整水田、野菜	0.31 ha	ha	調整水田、野菜	0.31 ha	ha	80	
81	利用者	自己保全管理、水稻、調整水田、野菜	3.25 ha	ha	自己保全管理、水稻、調整水田、野菜	3.25 ha	ha	81	
82	利用者	野菜	0.08 ha	ha	野菜	0.08 ha	ha	82	
83	利用者	水稻	0.03 ha	ha	水稻	0.03 ha	ha	83	
84	利用者	水稻、調整水田	0.18 ha	ha	水稻、調整水田	0.18 ha	ha	84	
85	利用者	水稻、調整水田、野菜	1.21 ha	ha	水稻、調整水田、野菜	1.21 ha	ha	85	
86	利用者	調整水田、野菜	0.27 ha	ha	調整水田、野菜	0.27 ha	ha	86	
87	利用者	水稻	0.20 ha	ha	水稻	0.20 ha	ha	87	
88	利用者	水稻、調整水田、野菜	1.82 ha	ha	水稻、調整水田、野菜	1.82 ha	ha	88	
89	利用者	水稻、調整水田、野菜	1.28 ha	ha	水稻、調整水田、野菜	1.28 ha	ha	89	
90	利用者	水稻、調整水田	0.02 ha	ha	水稻、調整水田	0.02 ha	ha	90	
91	利用者	調整水田、野菜	0.48 ha	ha	調整水田、野菜	0.48 ha	ha	91	
92	利用者	野菜	0.07 ha	ha	野菜	0.07 ha	ha	92	
93	利用者	調整水田	0.22 ha	ha	調整水田	0.22 ha	ha	93	
94	利用者	野菜	0.02 ha	ha	野菜	0.02 ha	ha	94	
95	利用者	水稻	0.02 ha	ha	水稻	0.02 ha	ha	95	
96	認農	水稻、調整水田、野菜	2.26 ha	ha	水稻、調整水田、野菜	2.26 ha	ha	96	
97	利用者	花卉、花木、水稻、調整水田	0.57 ha	ha	花卉、花木、水稻、調整水田	0.57 ha	ha	97	
98	利用者	調整水田	0.37 ha	ha	調整水田	0.37 ha	ha	98	
99	利用者	水稻、調整水田	0.13 ha	ha	水稻、調整水田	0.13 ha	ha	99	
100	利用者	水稻、調整水田、野菜	3.68 ha	ha	水稻、調整水田、野菜	3.68 ha	ha	100	
101	利用者	調整水田	0.12 ha	ha	調整水田	0.12 ha	ha	101	
102	利用者	水稻、調整水田	0.05 ha	ha	水稻、調整水田	0.05 ha	ha	102	
103	認農	水稻、調整水田、野菜	2.85 ha	ha	水稻、調整水田、野菜	2.85 ha	ha	103	
104	利用者	野菜	0.14 ha	ha	野菜	0.14 ha	ha	104	
105	利用者	自己保全管理、調整水田、野菜	0.22 ha	ha	自己保全管理、調整水田、野菜	0.22 ha	ha	105	
106	認農	水稻、調整水田、野菜	1.33 ha	ha	水稻、調整水田、野菜	1.33 ha	ha	106	
107	利用者	調整水田、野菜	0.33 ha	ha	調整水田、野菜	0.33 ha	ha	107	
108	利用者	水稻、野菜	0.49 ha	ha	水稻、野菜	0.49 ha	ha	108	
109	利用者	その他、野菜	0.06 ha	ha	その他、野菜	0.06 ha	ha	109	
110	利用者	野菜	0.10 ha	ha	野菜	0.10 ha	ha	110	
111	利用者	野菜	0.36 ha	ha	野菜	0.36 ha	ha	111	
112	利用者	野菜	0.02 ha	ha	野菜	0.02 ha	ha	112	
113	利用者	その他	0.04 ha	ha	その他	0.04 ha	ha	113	
114	利用者	野菜	0.06 ha	ha	野菜	0.06 ha	ha	114	
115	利用者	水稻、野菜	1.78 ha	ha	水稻、野菜	1.78 ha	ha	115	
116	認農	野菜	0.35 ha	ha	野菜	0.35 ha	ha	116	
117	利用者	自己保全管理	0.03 ha	ha	自己保全管理	0.03 ha	ha	117	
118	利用者	野菜	0.10 ha	ha	野菜	0.10 ha	ha	118	
119	認農	野菜	0.74 ha	ha	野菜	0.74 ha	ha	119	
120	利用者	野菜	0.04 ha	ha	野菜	0.04 ha	ha	120	
121	利用者	野菜	0.14 ha	ha	野菜	0.14 ha	ha	121	
122	利用者	野菜	0.14 ha	ha	野菜	0.14 ha	ha	122	
123	利用者	自己保全管理、野菜	0.85 ha	ha	自己保全管理、野菜	0.85 ha	ha	123	
124	利用者	その他、野菜	0.52 ha	ha	その他、野菜	0.52 ha	ha	124	
125	認農	その他、自己保全管理、水稻、調整水田、野菜	2.74 ha	ha	その他、自己保全管理、水稻、調整水田、野菜	2.74 ha	ha	125	
126	利用者	野菜	0.07 ha	ha	野菜	0.07 ha	ha	126	
127	利用者	地力増進作物	0.28 ha	ha	地力増進作物	0.28 ha	ha	127	
128	認農	水稻、野菜	2.76 ha	ha	水稻、野菜	2.76 ha	ha	128	
129	認農	水稻、野菜	2.51 ha	ha	水稻、野菜	2.51 ha	ha	129	
130	利用者	自己保全管理	0.04 ha	ha	自己保全管理	0.04 ha	ha	130	
131	認農	自己保全管理、水稻、野菜	1.73 ha	ha	自己保全管理、水稻、野菜	1.73 ha	ha	131	

属性	農業を担う者 (氏名・名称)	現状			10年後 (目標年度:令和 16 年度)				
		経営作目等	経営面積	作業受託面積	経営作目等	経営面積	作業受託面積	目標地図上の表示	備考
		132	利用者	水稲、野菜	2.20 ha	ha	水稲、野菜	2.20 ha	ha
133	認農	水稲、野菜	3.39 ha	ha	水稲、野菜	3.39 ha	ha	133	
134	利用者	その他	0.03 ha	ha	その他	0.03 ha	ha	134	
135	利用者	その他	0.09 ha	ha	その他	0.09 ha	ha	135	
136	利用者	野菜	1.54 ha	ha	野菜	1.54 ha	ha	136	
137	認農	野菜	1.04 ha	ha	野菜	1.04 ha	ha	137	
138	認農	<small>ホールクropp、水稲、調整水田、野菜</small>	4.57 ha	ha	<small>ホールクropp、水稲、調整水田、野菜</small>	4.57 ha	ha	138	
139	利用者	自己保全管理	0.02 ha	ha	自己保全管理	0.02 ha	ha	139	
140	利用者	野菜	0.03 ha	ha	野菜	0.03 ha	ha	140	
141	利用者	野菜	0.09 ha	ha	野菜	0.09 ha	ha	141	
142	利用者	野菜	0.11 ha	ha	野菜	0.11 ha	ha	142	
143	認農	その他、水稲、野菜	2.19 ha	ha	その他、水稲、野菜	2.19 ha	ha	143	
144	利用者	水稲、調整水田	0.32 ha	ha	水稲、調整水田	0.32 ha	ha	144	
145	利用者	調整水田	0.07 ha	ha	調整水田	0.07 ha	ha	145	
146	利用者	水稲、野菜	0.51 ha	ha	水稲、野菜	0.51 ha	ha	146	
147	認農	水稲、野菜	1.93 ha	ha	水稲、野菜	1.93 ha	ha	147	
148	利用者	<small>その他、自己保全管理、水稲</small>	0.17 ha	ha	<small>その他、自己保全管理、水稲</small>	0.17 ha	ha	148	
149	利用者	水稲	0.05 ha	ha	水稲	0.05 ha	ha	149	
150	認農	調整水田、野菜	1.51 ha	ha	調整水田、野菜	1.51 ha	ha	150	
151	認農	水稲、野菜	0.98 ha	ha	水稲、野菜	0.98 ha	ha	151	
152	利用者	水稲	0.01 ha	ha	水稲	0.01 ha	ha	152	
153	利用者	水稲、野菜	2.25 ha	ha	水稲、野菜	2.25 ha	ha	153	
154	利用者	野菜	0.03 ha	ha	野菜	0.03 ha	ha	154	
155	利用者	野菜	0.10 ha	ha	野菜	0.10 ha	ha	155	
156	利用者	調整水田	0.46 ha	ha	調整水田	0.46 ha	ha	156	
157	利用者	野菜	0.24 ha	ha	野菜	0.24 ha	ha	157	
158	利用者	野菜	0.03 ha	ha	野菜	0.03 ha	ha	158	
159	利用者	水稲、野菜	0.61 ha	ha	水稲、野菜	0.61 ha	ha	159	
160	利用者	水稲、野菜	1.42 ha	ha	水稲、野菜	1.42 ha	ha	160	
161	認農	水稲、野菜	1.37 ha	ha	水稲、野菜	1.37 ha	ha	161	
162	認農	水稲、野菜	2.92 ha	ha	水稲、野菜	2.92 ha	ha	162	
163	認農	水稲、野菜	1.90 ha	ha	水稲、野菜	1.90 ha	ha	163	
164	認農	ホールクropp、野菜	2.47 ha	ha	ホールクropp、野菜	2.47 ha	ha	164	
165	利用者	調整水田	0.04 ha	ha	調整水田	0.04 ha	ha	165	
166	認農	<small>ホールクropp、自己保全管理、水稲</small>	3.75 ha	ha	<small>ホールクropp、自己保全管理、水稲</small>	3.75 ha	ha	166	
167	利用者	野菜	0.06 ha	ha	野菜	0.06 ha	ha	167	
168	利用者	水稲	0.11 ha	ha	水稲	0.11 ha	ha	168	
169	利用者	調整水田	0.09 ha	ha	調整水田	0.09 ha	ha	169	
170	利用者	野菜	0.07 ha	ha	野菜	0.07 ha	ha	170	
171	認農	水稲、野菜	1.02 ha	ha	水稲、野菜	1.02 ha	ha	171	
172	利用者	野菜	0.03 ha	ha	野菜	0.03 ha	ha	172	
173	利用者	水稲	0.12 ha	ha	水稲	0.12 ha	ha	173	
174	利用者	水稲、調整水田	0.23 ha	ha	水稲、調整水田	0.23 ha	ha	174	
175	利用者	水稲、調整水田	0.12 ha	ha	水稲、調整水田	0.12 ha	ha	175	
176	認農	自己保全管理、野菜	0.47 ha	ha	自己保全管理、野菜	0.47 ha	ha	176	
177	利用者	自己保全管理	0.11 ha	ha	自己保全管理	0.11 ha	ha	177	
178	利用者	飼料作物	0.01 ha	ha	飼料作物	0.01 ha	ha	178	
179	利用者	水稲、野菜	0.70 ha	ha	水稲、野菜	0.70 ha	ha	179	
180	利用者	<small>水稲、地方産作物、調整水田、野菜</small>	2.40 ha	ha	<small>水稲、地方産作物、調整水田、野菜</small>	2.40 ha	ha	180	
181	利用者	水稲	0.16 ha	ha	水稲	0.16 ha	ha	181	
182	利用者	野菜	0.02 ha	ha	野菜	0.02 ha	ha	182	
183	認農	水稲、野菜	4.06 ha	ha	水稲、野菜	4.06 ha	ha	183	
184	認農	水稲、野菜	1.11 ha	ha	水稲、野菜	1.11 ha	ha	184	
185	認農	<small>自己保全管理、調整水田、野菜</small>	2.09 ha	ha	<small>自己保全管理、調整水田、野菜</small>	2.09 ha	ha	185	
186	利用者	水稲、調整水田、野菜	0.81 ha	ha	水稲、調整水田、野菜	0.81 ha	ha	186	
187	利用者	野菜	0.03 ha	ha	野菜	0.03 ha	ha	187	
188	認農	野菜	0.85 ha	ha	野菜	0.85 ha	ha	188	
189	利用者	野菜	0.01 ha	ha	野菜	0.01 ha	ha	189	
190	利用者	ホールクropp	0.06 ha	ha	ホールクropp	0.06 ha	ha	190	
191	認農	水稲、野菜	2.48 ha	ha	水稲、野菜	2.48 ha	ha	191	
192	認農	野菜	0.81 ha	ha	野菜	0.81 ha	ha	192	
193	利用者	調整水田、野菜	0.20 ha	ha	調整水田、野菜	0.20 ha	ha	193	
194	利用者	水稲、麦類	0.20 ha	ha	水稲、麦類	0.20 ha	ha	194	
195	利用者	野菜	0.14 ha	ha	野菜	0.14 ha	ha	195	
196	利用者	野菜	0.12 ha	ha	野菜	0.12 ha	ha	196	
197	利用者	水稲	0.23 ha	ha	水稲	0.23 ha	ha	197	
198	利用者	調整水田	0.09 ha	ha	調整水田	0.09 ha	ha	198	

	属性	農業を担う者 (氏名・名称)	現状			10年後 (目標年度:令和 16 年度)				
			経営作目等	経営面積	作業受託 面積	経営作目等	経営面積	作業受託 面積	目標地図上 の表示	備考
199	認農		ホームクラブ、肥料作物、水稲、野菜	2.70 ha	ha	ホームクラブ、肥料作物、水稲、野菜	2.70 ha	ha	199	
200	利用者		その他	0.02 ha	ha	その他	0.02 ha	ha	200	
201	利用者		野菜	0.29 ha	ha	野菜	0.29 ha	ha	201	
202	利用者		調整水田	0.09 ha	ha	調整水田	0.09 ha	ha	202	
203	認農		自己保全管理、水稲、調整水田、野菜	1.86 ha	ha	自己保全管理、水稲、調整水田、野菜	1.86 ha	ha	203	
204	利用者		野菜	0.05 ha	ha	野菜	0.05 ha	ha	204	
205	認農		水稲	0.62 ha	ha	水稲	0.62 ha	ha	205	
206	利用者		野菜	0.01 ha	ha	野菜	0.01 ha	ha	206	
207	認農		野菜	0.25 ha	ha	野菜	0.25 ha	ha	207	
208	利用者		野菜	0.03 ha	ha	野菜	0.03 ha	ha	208	
209	利用者		調整水田、野菜	1.68 ha	ha	調整水田、野菜	1.68 ha	ha	210	
210	認農		水稲、調整水田、野菜	0.70 ha	ha	水稲、調整水田、野菜	0.70 ha	ha	211	
211	利用者		自己保全管理、水稲	0.84 ha	ha	自己保全管理、水稲	0.84 ha	ha	212	
212	認農		自己保全管理、野菜	0.95 ha	ha	自己保全管理、野菜	0.95 ha	ha	213	
213	認農		野菜	0.17 ha	ha	野菜	0.17 ha	ha	214	
214	利用者		水稲、調整水田、野菜	0.78 ha	ha	水稲、調整水田、野菜	0.78 ha	ha	215	
215	利用者		水稲、調整水田、野菜	1.42 ha	ha	水稲、調整水田、野菜	1.42 ha	ha	216	
216	認農		水稲、野菜	0.88 ha	ha	水稲、野菜	0.88 ha	ha	217	
217	利用者		調整水田、野菜	0.10 ha	ha	調整水田、野菜	0.10 ha	ha	218	
218	利用者		野菜	0.03 ha	ha	野菜	0.03 ha	ha	219	
219	利用者		調整水田	0.08 ha	ha	調整水田	0.08 ha	ha	220	
220	認農		水稲、調整水田、野菜	4.15 ha	ha	水稲、調整水田、野菜	4.15 ha	ha	221	
221	利用者		水稲、調整水田	0.04 ha	ha	水稲、調整水田	0.04 ha	ha	222	
222	利用者		野菜	0.01 ha	ha	野菜	0.01 ha	ha	223	
223	利用者		自己保全管理	0.04 ha	ha	自己保全管理	0.04 ha	ha	224	
224	利用者		調整水田	0.03 ha	ha	調整水田	0.03 ha	ha	225	
225	利用者		野菜	0.08 ha	ha	野菜	0.08 ha	ha	226	
226	利用者		調整水田	0.03 ha	ha	調整水田	0.03 ha	ha	227	
227	利用者		水稲	0.01 ha	ha	水稲	0.01 ha	ha	228	
228	利用者		調整水田	0.01 ha	ha	調整水田	0.01 ha	ha	229	
229	利用者		野菜	0.08 ha	ha	野菜	0.08 ha	ha	230	
230	利用者		調整水田	0.02 ha	ha	調整水田	0.02 ha	ha	231	
231	利用者		野菜	0.10 ha	ha	野菜	0.10 ha	ha	232	
232	利用者		自己保全管理、水稲、調整水田、野菜	0.09 ha	ha	自己保全管理、水稲、調整水田、野菜	0.09 ha	ha	233	
233	利用者		自己保全管理	0.04 ha	ha	自己保全管理	0.04 ha	ha	234	
234	利用者		自己保全管理	0.23 ha	ha	自己保全管理	0.23 ha	ha	235	
235	利用者		野菜	0.23 ha	ha	野菜	0.23 ha	ha	236	
236	認農		その他、水稲、野菜	2.75 ha	ha	その他、水稲、野菜	2.75 ha	ha	237	
237	認農		自己保全管理、水稲、調整水田、野菜	11.05 ha	ha	自己保全管理、水稲、調整水田、野菜	11.05 ha	ha	238	
238	認農		水稲、野菜	3.60 ha	ha	水稲、野菜	3.60 ha	ha	239	
239	認農		麦類	0.07 ha	ha	麦類	0.07 ha	ha	240	
240	認農		水稲	0.51 ha	ha	水稲	0.51 ha	ha	241	
241	利用者		調整水田、野菜	0.68 ha	ha	調整水田、野菜	0.68 ha	ha	242	
242	認農		自己保全管理、調整水田、野菜	4.55 ha	ha	自己保全管理、調整水田、野菜	4.55 ha	ha	243	
243	認農		水稲、野菜	1.44 ha	ha	水稲、野菜	1.44 ha	ha	244	
244	認農		野菜	0.71 ha	ha	野菜	0.71 ha	ha	245	
245	認農		水稲、野菜	1.40 ha	ha	水稲、野菜	1.40 ha	ha	246	
246	認農		水稲、麦類、野菜	0.44 ha	ha	水稲、麦類、野菜	0.44 ha	ha	247	
247	認農		水稲	0.11 ha	ha	水稲	0.11 ha	ha	248	
248	認農		野菜	1.01 ha	ha	野菜	1.01 ha	ha	249	
249	利用者		調整水田、野菜	0.66 ha	ha	調整水田、野菜	0.66 ha	ha	250	
250	認農		野菜	0.98 ha	ha	野菜	0.98 ha	ha	251	
251	認農		その他、水稲、調整水田、野菜	2.80 ha	ha	その他、水稲、調整水田、野菜	2.80 ha	ha	252	
252	利用者		水稲	1.07 ha	ha	水稲	1.07 ha	ha	253	

弓削地域



縮尺：1/7,000 (A1)

1		99		198	
2		100		199	
3		101		200	
4		102		201	
5		103		202	
6		104		203	
7		105		204	
8		106		205	
9		107		206	
10		108		207	
11		109		208	
12		110		209	
13		111		210	
14		112		211	
15		113		212	
16		114		213	
17		115		214	
18		116		215	
19		117		216	
20		118		217	
21		119		218	
22		120		219	
23		121		220	
24		122		221	
25		123		222	
26		124		223	
27		125		224	
28		126		225	
29		127		226	
30		128		227	
31		129		228	
32		130		229	
33		131		230	
34		132		231	
35		133		232	
36		134		233	
37		135		234	
38		136		235	
39		137		236	
40		138		237	
41		139		238	
42		140		239	
43		141		240	
44		142		241	
45		143		242	
46		144		243	
47		145		244	
48		146		245	
49		147		246	
50		148		247	
51		149		248	
52		150		249	
53		151		250	
54		152		251	
55		153		252	
56		154		253	
57		155		254	
58		156		255	
59		157			
60		158		256	
61		159		257	
62		160		258	
63		161		259	
64		162		260	
65		163		261	
66		164		262	
67		165		263	
68		166		264	
69		167		265	
70		168		266	
71		169		267	
72		170		268	
73		171		269	
74		172		270	
75		173		271	
76		174		272	
77		175		273	
78		176			
79		177			
80		178			
81		179			
82		180			
83		181			
84		182			
85		183			
86		184			
87		185			
88		186			
89		187			
90		188			
91		189			
92		190			
93		191			
94		192			
95		193			
96		194			
97		195			
98		196			
		197			