

地域計画

策定年月日	令和7年3月28日
更新年月日	()
目標年度	令和16年度
市町村名 (市町村コード)	久留米市 402036
地域名 (地域内農業集落名)	竹野地域 (隈、西郷、三明寺、善院、大慶寺、富本、中原、森山)

注:「地域名」欄には、協議の場が設けられた区域を記載し、農林業センサスの農業集落名を記載してください。

1 地域における農業の将来の在り方

(1) 地域計画の区域の状況

区域内の農用地等面積(農業上の利用が行われる農用地等の区域)	471.2 ha
① 農業振興地域のうち農用地区域内の農地面積	471.2 ha
② 田の面積	353.9 ha
③ 畑の面積(果樹、茶等を含む)	117.3 ha
④ 区域内において、規模縮小などの意向のある農地面積の合計	132.0 ha
⑤ 区域内において、今後農業を担う者が引き受ける意向のある農地面積の合計	0.0 ha
(参考) 区域内における70才以上の農業者の農地面積の合計	213.1 ha
うち後継者不在の農業者の農地面積の合計	0.0 ha
(備考)	

注1:①については、農業振興地域担当部局と調整の上、記載してください。
 2:②及び③については、農業委員会の農地台帳の面積(現況地目)に基づき記載してください。
 3:④については、規模縮小又は離農の意向のある農地面積を記載してください。
 4:⑤については、区域内に特定することができない場合には、引き受ける意向のあるすべての農地面積を記載の上、備考欄にその旨記載してください。
 5:(参考)の区域内における70才以上の農業者の農地面積等については、できる限り記載するように努めてください。
 6:「区域内の農用地等面積」に遊休農地が含まれている場合には、備考欄にその面積を記載してください。

(2) 地域農業の現状及び課題

<p>当地区は、農業者高齢化が進む中、基盤整備が進んでいない地域が東西帯状にある。また、耳納山地を地域内に抱えているため、山地災害防止施設の整備進捗を勘案しながら、効率的かつ持続的に農地の利用を図っていく。また、新規就農者を確保・育成しつつも、地域コミュニティ組織と連携を図りながら、効率的に農地を利用していく仕組みの再構築が喫緊の課題である。</p> <p>【地域の基礎的データ】 農業者:556人、団体経営体(法人・集落営農組織等)5経営体 主な作物:水稲、植木、果樹</p>
--

(3) 地域における農業の将来の在り方(作物の生産や栽培方法については、必須記載事項)

<p>地域の特産物である果樹(ぶどう、柿)について、農業機械導入など農地の集積・集約化を進めている。水稲については、DX化によるスマート農業の導入を進めながら、農作業の効率化を図る。植木類の生産については、地元の植木農協(市場)の活性化と合わせて方向性をすり合わせる。また、地域コミュニティの活性化のため、空き家対策を含めて、地域外から農地を利用する者を確保し、担い手への農地の集約化に配慮しつつ、農業を担う者への農地の再分配を進めることができるよう必要な条件整備を実施し、地域と担い手が一体となって農地を利用していく体制の構築を図る。</p>
--

2 農業の将来の在り方に向けた農用地の効率的かつ総合的な利用に関する目標

(1) 農用地の効率的かつ総合的な利用に関する方針			
認定農業者等の中心的な担い手への農地の集積・集約化を基本としつつ、担い手の農作業に支障がない範囲で農業を担う者により農地利用を進める。			
(2) 担い手(効率的かつ安定的な経営を営む者)に対する農用地の集積に関する目標			
現状の集積率	28.2	%	将来の目標とする集積率
			38.0 %
(3) 農用地の集団化(集約化)に関する目標			
高性能農業機械の導入やスマート農業の導入により、中心的な担い手の作業負担の軽減、効率化を図り、集約化を進める。			

3 農業者及び区域内の関係者が2の目標を達成するためとるべき必要な措置

(1)農用地の集積、集団化の取組
農地中間管理機構を活用して、認定農業者や新規就農者を中心に団地面積の拡大を進めるとともに、担い手への農地集積を進める。
(2)農地中間管理機構の活用方法
地域全体の農地を農地中間管理機構に貸し付け、担い手の経営意向を斟酌し、段階的に集約化を進める。
(3)基盤整備事業への取組
未実施の地区における担い手のニーズを把握し、農地中間管理機構関連農地整備事業を活用して基盤整備に取り組み、集約・集積をすすめることで農用地の有効活用を目指す。
(4)多様な経営体の確保・育成の取組
地域内外から多様な経営体を募集し、果樹農家、野菜農家を中心とした経営体の増加を目指す。
(5)農業協同組合等の農業支援サービス事業者等への農作業委託の取組
地域内で農作業の効率化を図るためあぜ草刈作業は任意事業体へ委託している実績があるため、利用拡大と組織の樹実(法人化等)により経営体の規模拡大を図る。

以下任意記載事項(地域の実情に応じて、必要な事項を選択し、取組内容を記載してください)

<input checked="" type="checkbox"/> ①鳥獣被害防止対策	<input type="checkbox"/> ②有機・減農薬・減肥料	<input checked="" type="checkbox"/> ③スマート農業	<input type="checkbox"/> ④畑地化・輸出等	<input type="checkbox"/> ⑤果樹等
<input type="checkbox"/> ⑥燃料・資源作物等	<input checked="" type="checkbox"/> ⑦保全・管理等	<input type="checkbox"/> ⑧農業用施設	<input type="checkbox"/> ⑨耕畜連携等	<input type="checkbox"/> ⑩その他

【選択した上記の取組内容】

- ①イノシシ・シカ・アナグマなどの被害が拡大しないよう侵入防止柵を設置するとともに、目撃情報や被害情報があった場合には速やかに対応できる体制を構築する。
- ③スマート農業機械導入により、当校区内で栽培される水稻・果樹を対象に農作業の軽減と効率アップを進め、地域農業の生産安定を図る。
- ⑦校区全体で多面的機能支払交付金活用により、地域内の水路及び農地の保全管理を進める。併せて、農地中間管理事業を活用した基盤整備を推進していく。

4 地域内の農業を担う者一覧(目標地図に位置付ける者)

属性	農業を担う者 (氏名・名称)	現状			10年後 (目標年度:令和 年度)				
		経営作目等	経営面積	作業受託面積	経営作目等	経営面積	作業受託面積	目標地図上の表示	備考
			ha	ha		ha	ha		
			ha	ha		ha	ha		
			ha	ha		ha	ha		
						ha	ha		
						ha	ha		
						ha	ha		
			na	na		ha	ha		
			ha	ha		ha	ha		
			ha	ha		ha	ha		
			ha	ha		ha	ha		
			ha	ha		ha	ha		
			ha	ha		ha	ha		
			ha	ha		ha	ha		
			ha	ha		ha	ha		
計	556経営体		474.7 ha	0 ha		474.7 ha	0 ha		

注1:「属性」欄には、認定農業は「認農」、認定新規就農者は「認就」、法人化を行うことが確実であると市町村が判断する集落営農は「集」、基本構想水準到達者は「到達」、農業協同組合は「農協」、農業支援サービス事業者(農協を除く)は「サ」、上記に該当しない農用地等を継続的に利用する者は「利用者」の属性を記載してください。

2:「経営面積」「作業受託面積」欄には、地域計画の対象地域内における農業を担う者の経営面積、作業受託面積を記載してください。

3:農業を担う者に位置付ける場合は、できる限りその者から同意を得ていること。

4:作業受託面積には、基幹3作業の実面積を記載してください。なお特定農作業受託面積は、作業受託面積に含めず、経営面積に含めてください。

5:備考欄には、農業を担う者として位置付けられた者に不測の事態に備えて、代わりに利用する者を記載するよう努めてください。

5 農業支援サービス事業者一覧(任意記載事項)

番号	事業体名 (氏名・名称)	作業内容	対象品目

6 目標地図(別添のとおり)

7 基盤法第22条の3(地域計画に係る提案の特例)を活用する場合には、以下を記載してください。

農用地所有者等数(人)		うち計画同意者数(人・%)	
-------------	--	---------------	--

注1:「農用地所有者等」欄には、区域内の農用地等の所有者、賃借人等の使用収益権者の数を記載してください。

注2:「うち計画同意者数」欄には、同意者数を記載してください。

注3:提案する地区の対象となる範囲を目標地図に明記してください。

(留意事項)

農業を担う者を位置付ける際、これらの者の氏名が含まれた地域計画について、法令に基づく手続として、本人の同意なく、関係者の意見聴取や、地域計画の案の縦覧、地域計画の公告を行うことができますが、個人情報を保有するに当たっては、利用目的をできる限り特定し、本人から直接書面に記録された個人情報を取得するときは、あらかじめ、本人に対し、その利用目的を明示してください。

また、市町村の公報への掲載等とは別に、インターネットの利用により関係者以外の不特定多数に対して情報を提供する場合は、氏名を削除するなど配慮してください。

必要に応じて区域内の農用地の一覧を参考として添付してください。

4 地域内の農業を担う者一覧(目標地図に位置付ける者)

No.	属性	農業を担う者 (氏名・名称)	現状			10年後 (目標年度:令和 16 年度)				
			経営作目等	経営面積	作業受託面積	経営作目等	経営面積	作業受託面積	目標地図上の表示	備考
1	利用者		野菜	0.61 ha	ha	野菜	0.61 ha	ha	(1)-1、(2)-5	
2	利用者		野菜	0.43 ha	ha	野菜	0.43 ha	ha	(1)-2	
3	利用者		水稲	0.08 ha	ha	水稲	0.08 ha	ha	(1)-3	
4	利用者		野菜	0.54 ha	ha	野菜	0.54 ha	ha	(1)-4	
5	利用者		野菜	0.64 ha	ha	野菜	0.64 ha	ha	(1)-5	
6	利用者		水稲	0.52 ha	ha	水稲	0.52 ha	ha	(1)-6、(3)-8	
7	認農		花卉・花木	0.36 ha	ha	花卉・花木	0.36 ha	ha	(1)-7	
8	利用者		水稲	0.01 ha	ha	水稲	0.01 ha	ha	(1)-8	
9	利用者		水稲、野菜	0.60 ha	ha	水稲、野菜	0.60 ha	ha	(1)-9	
10	利用者		花卉・花木、水稲、野菜	4.32 ha	ha	花卉・花木、水稲、野菜	4.32 ha	ha	(1)-10、(2)-13	
11	利用者		水稲	0.09 ha	ha	水稲	0.09 ha	ha	(1)-11	
12	利用者		水稲	0.20 ha	ha	水稲	0.20 ha	ha	(1)-12	
13	利用者		水稲	0.39 ha	ha	水稲	0.39 ha	ha	(1)-13	
14	認農		水稲	0.21 ha	ha	水稲	0.21 ha	ha	(1)-14	
15	認農		水稲	0.28 ha	ha	水稲	0.28 ha	ha	(1)-15	
16	利用者		野菜	0.39 ha	ha	野菜	0.39 ha	ha	(1)-16	
17	利用者		野菜	0.48 ha	ha	野菜	0.48 ha	ha	(1)-18	
18	利用者		水稲	1.03 ha	ha	水稲	1.03 ha	ha	(1)-19	
19	利用者		水稲	0.19 ha	ha	水稲	0.19 ha	ha	(1)-20	
20	利用者		野菜	0.09 ha	ha	野菜	0.09 ha	ha	(1)-21	
21	利用者		水稲	0.47 ha	ha	水稲	0.47 ha	ha	(1)-22	
22	利用者		野菜	0.05 ha	ha	野菜	0.05 ha	ha	(1)-23	
23	利用者		水稲、野菜	0.30 ha	ha	水稲、野菜	0.30 ha	ha	(1)-24	
24	認農		水稲	0.47 ha	ha	水稲	0.47 ha	ha	(1)-25	
25	利用者		果樹、花卉・花木、水稲、野菜	2.56 ha	ha	果樹、花卉・花木、水稲、野菜	2.56 ha	ha	(1)-26	
26	利用者		野菜	0.59 ha	ha	野菜	0.59 ha	ha	(1)-27	
27	利用者		花卉・花木、水稲、野菜	0.63 ha	ha	花卉・花木、水稲、野菜	0.63 ha	ha	(1)-28、(2)-95	
28	利用者		野菜	0.11 ha	ha	野菜	0.11 ha	ha	(1)-29	
29	利用者		果樹、花卉・花木、水稲、野菜	0.66 ha	ha	果樹、花卉・花木、水稲、野菜	0.66 ha	ha	(1)-30、(2)-103	
30	利用者		花卉・花木、水稲	1.18 ha	ha	花卉・花木、水稲	1.18 ha	ha	(1)-31、(2)-113	
31	利用者		花卉・花木、野菜	0.71 ha	ha	花卉・花木、野菜	0.71 ha	ha	(1)-32、(2)-115	
32	利用者		野菜	0.35 ha	ha	野菜	0.35 ha	ha	(1)-33、(2)-117	
33	利用者		花卉・花木、水稲、野菜	0.49 ha	ha	花卉・花木、水稲、野菜	0.49 ha	ha	(1)-34、(2)-118	
34	認農		花卉・花木、野菜	2.64 ha	ha	花卉・花木、野菜	2.64 ha	ha	(1)-35、(2)-123	
35	利用者		花卉・花木、水稲	0.44 ha	ha	花卉・花木、水稲	0.44 ha	ha	(1)-36	
36	利用者		花卉・花木、野菜	1.60 ha	ha	花卉・花木、野菜	1.60 ha	ha	(1)-37、(2)-137	
37	利用者		水稲	0.46 ha	ha	水稲	0.46 ha	ha	(1)-38	
38	認農		自己保全管理、水稲、調整水田、野菜	20.52 ha	ha	自己保全管理、水稲、調整水田、野菜	20.52 ha	ha	(1)-39、(2)-139、(3)-16	
39	利用者		自己保全管理、野菜	0.25 ha	ha	自己保全管理、野菜	0.25 ha	ha	(1)-40、(2)-142	
40	認農		水稲、野菜、飼料用米	1.92 ha	ha	水稲、野菜、飼料用米	1.92 ha	ha	(1)-41、(2)-143	
41	利用者		水稲	0.51 ha	ha	水稲	0.51 ha	ha	(1)-42	
42	利用者		水稲	0.72 ha	ha	水稲	0.72 ha	ha	(1)-43	
43	認農		花卉・花木、水稲、野菜	6.36 ha	ha	花卉・花木、水稲、野菜	6.36 ha	ha	(1)-44、(2)-147	
44	利用者		花卉・花木、水稲、野菜	11.54 ha	ha	花卉・花木、水稲、野菜	11.54 ha	ha	(1)-45、(2)-149	
45	認農		自己保全管理、水稲、調整水田、野菜	24.01 ha	ha	自己保全管理、水稲、調整水田、野菜	24.01 ha	ha	(1)-46、(2)-150、(3)-17	
46	利用者		水稲、野菜	0.96 ha	ha	水稲、野菜	0.96 ha	ha	(1)-47、(2)-154	
47	利用者		果樹、花卉・花木、水稲	1.95 ha	ha	果樹、花卉・花木、水稲	1.95 ha	ha	(1)-48、(2)-156	
48	利用者		花卉・花木、水稲、野菜	1.64 ha	ha	花卉・花木、水稲、野菜	1.64 ha	ha	(1)-49、(2)-159	
49	利用者		花卉・花木	0.09 ha	ha	花卉・花木	0.09 ha	ha	(1)-50	
50	利用者		花卉・花木	0.14 ha	ha	花卉・花木	0.14 ha	ha	(1)-51	
51	利用者		果樹、水稲、野菜	0.84 ha	ha	果樹、水稲、野菜	0.84 ha	ha	(1)-52	
52	利用者		花卉・花木、水稲、野菜	1.55 ha	ha	花卉・花木、水稲、野菜	1.55 ha	ha	(1)-53	
53	利用者		自己保全管理、水稲	0.21 ha	ha	自己保全管理、水稲	0.21 ha	ha	(1)-54	
54	利用者		野菜	0.03 ha	ha	野菜	0.03 ha	ha	(1)-55	
55	利用者		野菜	0.99 ha	ha	野菜	0.99 ha	ha	(1)-56	
56	利用者		果樹、野菜	5.63 ha	ha	果樹、野菜	5.63 ha	ha	(1)-57	
57	利用者		水稲、野菜	0.71 ha	ha	水稲、野菜	0.71 ha	ha	(1)-58	
58	利用者		自己保全管理、野菜	1.56 ha	ha	自己保全管理、野菜	1.56 ha	ha	(1)-59	
59	利用者		水稲	0.07 ha	ha	水稲	0.07 ha	ha	(1)-60	
60	利用者		野菜	0.57 ha	ha	野菜	0.57 ha	ha	(1)-61	
61	利用者		水稲	0.17 ha	ha	水稲	0.17 ha	ha	(1)-62	
62	認農		花卉・花木、水稲、野菜	2.68 ha	ha	花卉・花木、水稲、野菜	2.68 ha	ha	(1)-63	
63	利用者		野菜	0.14 ha	ha	野菜	0.14 ha	ha	(1)-64	
64	利用者		花卉・花木、水稲、野菜	0.48 ha	ha	花卉・花木、水稲、野菜	0.48 ha	ha	(1)-65	

No.	属性	農業を担う者 (氏名・名称)	現状			10年後 (目標年度:令和16年度)				
			経営作目等	経営面積	作業受託面積	経営作目等	経営面積	作業受託面積	目標地図上の表示	備考
65	利用者		花卉・花木、野菜	0.28 ha	ha	花卉・花木、野菜	0.28 ha	ha	(1)-66	
66	利用者		水稻	0.46 ha	ha	水稻	0.46 ha	ha	(1)-67	
67	利用者		野菜	0.59 ha	ha	野菜	0.59 ha	ha	(1)-68	
68	利用者		水稻	0.29 ha	ha	水稻	0.29 ha	ha	(1)-69	
69	利用者		水稻、野菜	0.66 ha	ha	水稻、野菜	0.66 ha	ha	(1)-70、(2)-164	
70	利用者		水稻	1.43 ha	ha	水稻	1.43 ha	ha	(1)-71	
71	認農		自己保全管理、水稻、野菜	5.84 ha	ha	自己保全管理、水稻、野菜	5.84 ha	ha	(1)-72、(2)-165、(3)-18	
72	利用者		永年性作物、果樹、水稻、野菜	2.94 ha	ha	永年性作物、果樹、水稻、野菜	2.94 ha	ha	(1)-73	
73	利用者		花卉・花木	0.52 ha	ha	花卉・花木	0.52 ha	ha	(1)-74	
74	利用者		水稻	0.14 ha	ha	水稻	0.14 ha	ha	(1)-75	
75	利用者		花卉・花木、水稻、野菜	1.30 ha	ha	花卉・花木、水稻、野菜	1.30 ha	ha	(1)-76、(2)-166	
76	認農		花卉・花木、野菜	0.12 ha	ha	花卉・花木、野菜	0.12 ha	ha	(1)-77	
77	認農		花卉・花木、水稻、野菜	0.81 ha	ha	花卉・花木、水稻、野菜	0.81 ha	ha	(1)-78	
78	利用者		花卉・花木、水稻、野菜	0.48 ha	ha	花卉・花木、水稻、野菜	0.48 ha	ha	(1)-79	
79	利用者		自己保全管理、水稻、野菜、飼料用米	5.50 ha	ha	自己保全管理、水稻、野菜、飼料用米	5.50 ha	ha	(1)-80、(2)-167、(3)-19	
80	利用者		花卉・花木、自己保全管理、水稻、野菜	0.36 ha	ha	花卉・花木、自己保全管理、水稻、野菜	0.36 ha	ha	(1)-81	
81	利用者		水稻	0.09 ha	ha	水稻	0.09 ha	ha	(1)-82	
82	利用者		果樹、花卉・花木、水稻	1.67 ha	ha	果樹、花卉・花木、水稻	1.67 ha	ha	(1)-83	
83	利用者		野菜	0.15 ha	ha	野菜	0.15 ha	ha	(1)-84	
84	利用者		野菜	0.20 ha	ha	野菜	0.20 ha	ha	(1)-85	
85	利用者		果樹、花卉・花木、水稻、野菜	1.24 ha	ha	果樹、花卉・花木、水稻、野菜	1.24 ha	ha	(1)-86、(3)-20	
86	利用者		自己保全管理、水稻、野菜	0.57 ha	ha	自己保全管理、水稻、野菜	0.57 ha	ha	(1)-87	
87	利用者		水稻、野菜	0.28 ha	ha	水稻、野菜	0.28 ha	ha	(1)-88	
88	利用者		花卉・花木	0.06 ha	ha	花卉・花木	0.06 ha	ha	(1)-89	
89	利用者		水稻、野菜	0.13 ha	ha	水稻、野菜	0.13 ha	ha	(1)-90	
90	利用者		花卉・花木	0.32 ha	ha	花卉・花木	0.32 ha	ha	(1)-91	
91	利用者		水稻	0.68 ha	ha	水稻	0.68 ha	ha	(1)-92	
92	利用者		野菜	0.06 ha	ha	野菜	0.06 ha	ha	(1)-93	
93	利用者		調整水田	0.09 ha	ha	調整水田	0.09 ha	ha	(1)-94	
94	利用者		水稻	0.27 ha	ha	水稻	0.27 ha	ha	(1)-95	
95	利用者		花卉・花木、水稻	0.24 ha	ha	花卉・花木、水稻	0.24 ha	ha	(1)-96	
96	利用者		花卉・花木、水稻、野菜	1.65 ha	ha	花卉・花木、水稻、野菜	1.65 ha	ha	(1)-97	
97	利用者		花卉・花木、水稻、野菜	0.86 ha	ha	花卉・花木、水稻、野菜	0.86 ha	ha	(1)-98	
98	利用者		水稻、野菜	0.41 ha	ha	水稻、野菜	0.41 ha	ha	(1)-99	
99	利用者		果樹、水稻、野菜	0.57 ha	ha	果樹、水稻、野菜	0.57 ha	ha	(1)-100	
100	利用者		水稻、調整水田	0.83 ha	ha	水稻、調整水田	0.83 ha	ha	(1)-101、(3)-21	
101	利用者		花卉・花木、野菜	1.42 ha	ha	花卉・花木、野菜	1.42 ha	ha	(1)-102	
102	利用者		花卉・花木、水稻、野菜	2.03 ha	ha	花卉・花木、水稻、野菜	2.03 ha	ha	(1)-103、(3)-22	
103	利用者		水稻、野菜	0.64 ha	ha	水稻、野菜	0.64 ha	ha	(1)-104	
104	利用者		花卉・花木、水稻、野菜	2.98 ha	ha	花卉・花木、水稻、野菜	2.98 ha	ha	(1)-105、(3)-23	
105	利用者		自己保全管理、水稻、野菜	1.39 ha	ha	自己保全管理、水稻、野菜	1.39 ha	ha	(1)-106、(3)-24	
106	認農		果樹、水稻、野菜	2.02 ha	ha	果樹、水稻、野菜	2.02 ha	ha	(1)-107、(3)-39	
107	利用者		自己保全管理、水稻、野菜	0.46 ha	ha	自己保全管理、水稻、野菜	0.46 ha	ha	(1)-108	
108	利用者		花卉・花木、自己保全管理、水稻、野菜	0.41 ha	ha	花卉・花木、自己保全管理、水稻、野菜	0.41 ha	ha	(1)-109	
109	利用者		野菜	0.06 ha	ha	野菜	0.06 ha	ha	(1)-110	
110	利用者		水稻、野菜	2.00 ha	ha	水稻、野菜	2.00 ha	ha	(1)-111、(3)-25	
111	利用者		果樹、花卉・花木、水稻、野菜	1.58 ha	ha	果樹、花卉・花木、水稻、野菜	1.58 ha	ha	(1)-112	
112	利用者		花卉・花木、水稻	1.64 ha	ha	花卉・花木、水稻	1.64 ha	ha	(1)-113、(3)-27	
113	利用者		自己保全管理	0.28 ha	ha	自己保全管理	0.28 ha	ha	(1)-114	
114	認農		花卉・花木、水稻	0.90 ha	ha	花卉・花木、水稻	0.90 ha	ha	(1)-115	
115	利用者		野菜	0.82 ha	ha	野菜	0.82 ha	ha	(1)-116	
116	利用者		水稻、野菜	0.44 ha	ha	水稻、野菜	0.44 ha	ha	(1)-117	
117	利用者		花卉・花木、水稻、野菜	0.31 ha	ha	花卉・花木、水稻、野菜	0.31 ha	ha	(1)-118	
118	利用者		水稻、野菜	0.19 ha	ha	水稻、野菜	0.19 ha	ha	(1)-119	
119	利用者		水稻、野菜	1.86 ha	ha	水稻、野菜	1.86 ha	ha	(1)-120	
120	利用者		花卉・花木、水稻、調整水田	0.19 ha	ha	花卉・花木、水稻、調整水田	0.19 ha	ha	(1)-121	
121	利用者		花卉・花木、野菜	2.15 ha	ha	花卉・花木、野菜	2.15 ha	ha	(1)-122	
122	利用者		野菜	0.02 ha	ha	野菜	0.02 ha	ha	(1)-123	
123	利用者		野菜	0.43 ha	ha	野菜	0.43 ha	ha	(1)-124	
124	利用者		花卉・花木、水稻、野菜	0.75 ha	ha	花卉・花木、水稻、野菜	0.75 ha	ha	(1)-125	
125	利用者		花卉・花木、自己保全管理、野菜	0.39 ha	ha	花卉・花木、自己保全管理、野菜	0.39 ha	ha	(1)-126	
126	利用者		花卉・花木、自己保全管理、水稻、野菜	0.10 ha	ha	花卉・花木、自己保全管理、水稻、野菜	0.10 ha	ha	(1)-127	
127	利用者		花卉・花木、野菜	0.05 ha	ha	花卉・花木、野菜	0.05 ha	ha	(1)-128	
128	利用者		自己保全管理、野菜	0.26 ha	ha	自己保全管理、野菜	0.26 ha	ha	(1)-129、(3)-28	
129	利用者		水稻、調整水田、野菜	0.29 ha	ha	水稻、調整水田、野菜	0.29 ha	ha	(1)-130、(1)-149	
130	利用者		野菜	0.07 ha	ha	野菜	0.07 ha	ha	(1)-131	
131	利用者		果樹、花卉・花木、自己保全管理、水稻、野菜	2.20 ha	ha	果樹、花卉・花木、自己保全管理、水稻、野菜	2.20 ha	ha	(1)-132、(3)-51	

属性	農業を担う者 (氏名・名称)	現状			10年後 (目標年度:令和 16 年度)				
		経営作目等	経営面積	作業受託面積	経営作目等	経営面積	作業受託面積	目標地図上の表示	備考
		132	利用者	花卉・花木、野菜	1.12 ha	ha	花卉・花木、野菜	1.12 ha	ha
133	利用者	花卉・花木、水稲、飼料用米	11.39 ha	ha	花卉・花木、水稲、飼料用米	11.39 ha	ha	(1)-134、(3)-94	
134	利用者	水稲	0.30 ha	ha	水稲	0.30 ha	ha	(1)-135	
135	利用者	水稲	0.22 ha	ha	水稲	0.22 ha	ha	(1)-136	
136	利用者	野菜	0.13 ha	ha	野菜	0.13 ha	ha	(1)-137	
137	利用者	野菜	0.02 ha	ha	野菜	0.02 ha	ha	(1)-138	
138	利用者	その他、水稲	0.98 ha	ha	その他、水稲	0.98 ha	ha	(1)-139	
139	利用者	水稲、野菜	0.92 ha	ha	水稲、野菜	0.92 ha	ha	(1)-140	
140	認農	野菜	0.09 ha	ha	野菜	0.09 ha	ha	(1)-141	
141	利用者	野菜	0.27 ha	ha	野菜	0.27 ha	ha	(1)-142	
142	利用者	花卉・花木、調整水田、野菜	0.89 ha	ha	花卉・花木、調整水田、野菜	0.89 ha	ha	(1)-143	
143	利用者	野菜	0.28 ha	ha	野菜	0.28 ha	ha	(1)-144	
144	利用者	自己保全管理、野菜	0.24 ha	ha	自己保全管理、野菜	0.24 ha	ha	(1)-145	
145	利用者	自己保全管理、水稲、野菜	0.81 ha	ha	自己保全管理、水稲、野菜	0.81 ha	ha	(1)-146、(2)-207	
146	利用者	花卉・花木、水稲	0.71 ha	ha	花卉・花木、水稲	0.71 ha	ha	(1)-147	
147	利用者	野菜	1.54 ha	ha	野菜	1.54 ha	ha	(1)-148、(3)-129	
148	利用者	花卉・花木、自己保全管理、水稲、野菜	1.89 ha	ha	花卉・花木、自己保全管理、水稲、野菜	1.89 ha	ha	(1)-150、(2)-209	
149	利用者	花卉・花木、野菜	0.86 ha	ha	花卉・花木、野菜	0.86 ha	ha	(1)-151、(3)-132	
150	利用者	自己保全管理	0.15 ha	ha	自己保全管理	0.15 ha	ha	(1)-152	
151	利用者	野菜	0.06 ha	ha	野菜	0.06 ha	ha	(1)-153	
152	利用者	果樹、自己保全管理、野菜	0.62 ha	ha	果樹、自己保全管理、野菜	0.62 ha	ha	(1)-154	
153	認農	水稲、調整水田、飼料用米	9.17 ha	ha	水稲、調整水田、飼料用米	9.17 ha	ha	(1)-155、(3)-134	
154	利用者	水稲	0.17 ha	ha	水稲	0.17 ha	ha	(1)-156	
155	利用者	水稲、野菜	0.35 ha	ha	水稲、野菜	0.35 ha	ha	(1)-157	
156	利用者	永年性作物、野菜	0.61 ha	ha	永年性作物、野菜	0.61 ha	ha	(1)-158	
157	利用者	野菜	0.01 ha	ha	野菜	0.01 ha	ha	(1)-159	
158	利用者	花卉・花木	0.19 ha	ha	花卉・花木	0.19 ha	ha	(1)-160	
159	利用者	果樹、花卉・花木	0.27 ha	ha	果樹、花卉・花木	0.27 ha	ha	(1)-161	
160	利用者	水稲、調整水田	0.30 ha	ha	水稲、調整水田	0.30 ha	ha	(1)-162、(3)-139	
161	利用者	花卉・花木	0.22 ha	ha	花卉・花木	0.22 ha	ha	(1)-163	
162	利用者	果樹、野菜	0.38 ha	ha	果樹、野菜	0.38 ha	ha	(1)-164	
163	利用者	花卉・花木、水稲	1.39 ha	ha	花卉・花木、水稲	1.39 ha	ha	(1)-165、(2)-229	
164	利用者	野菜	0.04 ha	ha	野菜	0.04 ha	ha	(1)-166	
165	利用者	花卉・花木、水稲、調整水田	0.96 ha	ha	花卉・花木、水稲、調整水田	0.96 ha	ha	(1)-167、(2)-234	
166	利用者	野菜	0.50 ha	ha	野菜	0.50 ha	ha	(1)-168	
167	利用者	花卉・花木、水稲、野菜	1.23 ha	ha	花卉・花木、水稲、野菜	1.23 ha	ha	(1)-169	
168	利用者	水稲	0.32 ha	ha	水稲	0.32 ha	ha	(1)-170	
169	認農	果樹、自己保全管理、水稲、野菜、飼料用米	13.92 ha	ha	果樹、自己保全管理、水稲、野菜、飼料用米	13.92 ha	ha	(1)-171、(2)-242、(3)-146	
170	利用者	自己保全管理、野菜	1.08 ha	ha	自己保全管理、野菜	1.08 ha	ha	(1)-172	
171	利用者	水稲、野菜	0.61 ha	ha	水稲、野菜	0.61 ha	ha	(1)-173	
172	利用者	野菜	0.23 ha	ha	野菜	0.23 ha	ha	(1)-174	
173	利用者	野菜	0.58 ha	ha	野菜	0.58 ha	ha	(1)-175	
174	利用者	水稲	0.24 ha	ha	水稲	0.24 ha	ha	(1)-176	
175	利用者	水稲、野菜	0.81 ha	ha	水稲、野菜	0.81 ha	ha	(1)-177	
176	利用者	水稲	0.16 ha	ha	水稲	0.16 ha	ha	(1)-178	
177	利用者	野菜	1.28 ha	ha	野菜	1.28 ha	ha	(1)-179	
178	利用者	水稲	0.11 ha	ha	水稲	0.11 ha	ha	(1)-180	
179	利用者	花卉・花木、自己保全管理、野菜	0.25 ha	ha	花卉・花木、自己保全管理、野菜	0.25 ha	ha	(1)-181	
180	利用者	調整水田、野菜、麦類	0.67 ha	ha	調整水田、野菜、麦類	0.67 ha	ha	(1)-182	
181	利用者	野菜	0.08 ha	ha	野菜	0.08 ha	ha	(1)-183	
182	利用者	水稲	0.02 ha	ha	水稲	0.02 ha	ha	(1)-184	
183	利用者	野菜	0.10 ha	ha	野菜	0.10 ha	ha	(1)-185	
184	利用者	果樹、水稲、野菜	5.08 ha	ha	果樹、水稲、野菜	5.08 ha	ha	(1)-186、(3)-151	
185	利用者	野菜	0.45 ha	ha	野菜	0.45 ha	ha	(1)-187	
186	利用者	水稲	0.12 ha	ha	水稲	0.12 ha	ha	(1)-188	
187	利用者	水稲	0.27 ha	ha	水稲	0.27 ha	ha	(1)-189、(2)-256	
188	利用者	野菜	0.07 ha	ha	野菜	0.07 ha	ha	(1)-190	
189	利用者	水稲	0.22 ha	ha	水稲	0.22 ha	ha	(1)-191	
190	利用者	永年性作物	0.17 ha	ha	永年性作物	0.17 ha	ha	(2)-1	
191	利用者	野菜	0.56 ha	ha	野菜	0.56 ha	ha	(2)-2	
192	利用者	野菜	0.24 ha	ha	野菜	0.24 ha	ha	(2)-3	
193	利用者	野菜	0.50 ha	ha	野菜	0.50 ha	ha	(2)-4	
194	利用者	水稲	0.09 ha	ha	水稲	0.09 ha	ha	(2)-6	
195	利用者	花卉・花木、野菜	0.42 ha	ha	花卉・花木、野菜	0.42 ha	ha	(2)-7	
196	利用者	野菜	0.10 ha	ha	野菜	0.10 ha	ha	(2)-8	
197	利用者	水稲	0.05 ha	ha	水稲	0.05 ha	ha	(2)-9	
198	利用者	水稲	0.43 ha	ha	水稲	0.43 ha	ha	(2)-10	

属性	農業を担う者 (氏名・名称)	現状			10年後 (目標年度:令和 16 年度)				
		経営作目等	経営面積	作業受託面積	経営作目等	経営面積	作業受託面積	目標地図上の表示	備考
		199	利用者	水稲	0.28 ha	ha	水稲	0.28 ha	ha
200	利用者	水稲	0.56 ha	ha	水稲	0.56 ha	ha	(2)-12	
201	利用者	水稲	0.10 ha	ha	水稲	0.10 ha	ha	(2)-14	
202	利用者	自己保全管理	0.28 ha	ha	自己保全管理	0.28 ha	ha	(2)-15	
203	利用者	水稲	0.24 ha	ha	水稲	0.24 ha	ha	(2)-16、(3)-16	
204	利用者	野菜	0.07 ha	ha	野菜	0.07 ha	ha	(2)-17	
205	利用者	花卉・花木、水稲	0.79 ha	ha	花卉・花木、水稲	0.79 ha	ha	(2)-18	
206	利用者	水稲	0.56 ha	ha	水稲	0.56 ha	ha	(2)-19	
207	利用者	自己保全管理	0.07 ha	ha	自己保全管理	0.07 ha	ha	(2)-20	
208	利用者	花卉・花木、水稲、野菜	1.36 ha	ha	花卉・花木、水稲、野菜	1.36 ha	ha	(2)-21、(3)-13	
209	利用者	野菜	0.04 ha	ha	野菜	0.04 ha	ha	(2)-22	
210	利用者	野菜	0.27 ha	ha	野菜	0.27 ha	ha	(2)-23	
211	利用者	野菜	0.32 ha	ha	野菜	0.32 ha	ha	(2)-24	
212	利用者	水稲	0.72 ha	ha	水稲	0.72 ha	ha	(2)-25	
213	利用者	水稲	0.41 ha	ha	水稲	0.41 ha	ha	(2)-26	
214	利用者	野菜	0.05 ha	ha	野菜	0.05 ha	ha	(2)-27	
215	利用者	野菜	0.04 ha	ha	野菜	0.04 ha	ha	(2)-28	
216	利用者	水稲、野菜	0.46 ha	ha	水稲、野菜	0.46 ha	ha	(2)-29	
217	利用者	水稲	0.36 ha	ha	水稲	0.36 ha	ha	(2)-30	
218	利用者	水稲	0.49 ha	ha	水稲	0.49 ha	ha	(2)-31	
219	利用者	野菜	0.10 ha	ha	野菜	0.10 ha	ha	(2)-32	
220	利用者	自己保全管理、水稲、野菜	0.72 ha	ha	自己保全管理、水稲、野菜	0.72 ha	ha	(2)-33	
221	利用者	野菜	0.23 ha	ha	野菜	0.23 ha	ha	(2)-34	
222	利用者	野菜	0.16 ha	ha	野菜	0.16 ha	ha	(2)-35	
223	利用者	花卉・花木、野菜	1.47 ha	ha	花卉・花木、野菜	1.47 ha	ha	(2)-36	
224	利用者	果樹、花卉・花木	0.40 ha	ha	果樹、花卉・花木	0.40 ha	ha	(2)-37	
225	利用者	果樹、野菜	3.33 ha	ha	果樹、野菜	3.33 ha	ha	(2)-38	
226	利用者	野菜	0.03 ha	ha	野菜	0.03 ha	ha	(2)-39	
227	利用者	果樹、野菜	0.12 ha	ha	果樹、野菜	0.12 ha	ha	(2)-40	
228	利用者	花卉・花木、野菜	0.79 ha	ha	花卉・花木、野菜	0.79 ha	ha	(2)-41	
229	利用者	水稲	0.75 ha	ha	水稲	0.75 ha	ha	(2)-42	
230	利用者	花卉・花木、水稲、野菜	1.78 ha	ha	花卉・花木、水稲、野菜	1.78 ha	ha	(2)-43	
231	利用者	永年性作物、果樹、水稲、野菜	0.93 ha	ha	永年性作物、果樹、水稲、野菜	0.93 ha	ha	(2)-44	
232	利用者	花卉・花木、水稲、野菜	1.47 ha	ha	花卉・花木、水稲、野菜	1.47 ha	ha	(2)-45	
233	利用者	果樹、水稲	0.55 ha	ha	果樹、水稲	0.55 ha	ha	(2)-46	
234	利用者	水稲	1.47 ha	ha	水稲	1.47 ha	ha	(2)-47	
235	利用者	水稲	0.86 ha	ha	水稲	0.86 ha	ha	(2)-48	
236	利用者	花卉・花木	0.47 ha	ha	花卉・花木	0.47 ha	ha	(2)-49	
237	利用者	果樹、花卉・花木、自己保全管理、水稲、野菜	1.37 ha	ha	果樹、花卉・花木、自己保全管理、水稲、野菜	1.37 ha	ha	(2)-50、(3)-15	
238	利用者	花卉・花木、野菜	1.26 ha	ha	花卉・花木、野菜	1.26 ha	ha	(2)-51	
239	利用者	野菜	0.50 ha	ha	野菜	0.50 ha	ha	(2)-52	
240	利用者	その他、花卉・花木、水稲、野菜	1.80 ha	ha	その他、花卉・花木、水稲、野菜	1.80 ha	ha	(2)-53	
241	利用者	野菜	0.13 ha	ha	野菜	0.13 ha	ha	(2)-54	
242	利用者	果樹、花卉・花木、調整水田	0.36 ha	ha	果樹、花卉・花木、調整水田	0.36 ha	ha	(2)-55	
243	利用者	花卉・花木、水稲、野菜	0.49 ha	ha	花卉・花木、水稲、野菜	0.49 ha	ha	(2)-56	
244	利用者	野菜	0.03 ha	ha	野菜	0.03 ha	ha	(2)-57	
245	利用者	花卉・花木、水稲、野菜	1.37 ha	ha	花卉・花木、水稲、野菜	1.37 ha	ha	(2)-58	
246	利用者	水稲	0.09 ha	ha	水稲	0.09 ha	ha	(2)-59	
247	利用者	野菜	0.05 ha	ha	野菜	0.05 ha	ha	(2)-60	
248	利用者	花卉・花木、水稲、野菜	1.36 ha	ha	花卉・花木、水稲、野菜	1.36 ha	ha	(2)-61	
249	利用者	野菜	0.65 ha	ha	野菜	0.65 ha	ha	(2)-62	
250	利用者	野菜	0.08 ha	ha	野菜	0.08 ha	ha	(2)-63	
251	利用者	花卉・花木	0.22 ha	ha	花卉・花木	0.22 ha	ha	(2)-64	
252	利用者	花卉・花木、野菜	0.95 ha	ha	花卉・花木、野菜	0.95 ha	ha	(2)-65	
253	利用者	花卉・花木、野菜	2.05 ha	ha	花卉・花木、野菜	2.05 ha	ha	(2)-66	
254	利用者	野菜	0.10 ha	ha	野菜	0.10 ha	ha	(2)-67	
255	利用者	野菜	0.15 ha	ha	野菜	0.15 ha	ha	(2)-68	
256	利用者	花卉・花木、野菜	0.68 ha	ha	花卉・花木、野菜	0.68 ha	ha	(2)-69	
257	利用者	花卉・花木、水稲、野菜	0.87 ha	ha	花卉・花木、水稲、野菜	0.87 ha	ha	(2)-70	
258	利用者	花卉・花木	0.53 ha	ha	花卉・花木	0.53 ha	ha	(2)-71	
259	利用者	果樹、花卉・花木、水稲、野菜	1.41 ha	ha	果樹、花卉・花木、水稲、野菜	1.41 ha	ha	(2)-72	
260	利用者	花卉・花木、水稲、野菜	0.25 ha	ha	花卉・花木、水稲、野菜	0.25 ha	ha	(2)-73	
261	利用者	永年性作物、果樹、水稲、調整水田、野菜	1.72 ha	ha	永年性作物、果樹、水稲、調整水田、野菜	1.72 ha	ha	(2)-74	
262	利用者	花卉・花木、水稲、野菜	1.09 ha	ha	花卉・花木、水稲、野菜	1.09 ha	ha	(2)-75	
263	利用者	自己保全管理、水稲	1.74 ha	ha	自己保全管理、水稲	1.74 ha	ha	(2)-76	
264	利用者	花卉・花木、水稲、野菜	1.55 ha	ha	花卉・花木、水稲、野菜	1.55 ha	ha	(2)-77	
265	利用者	自己保全管理、野菜	0.55 ha	ha	自己保全管理、野菜	0.55 ha	ha	(2)-78	

属性	農業を担う者 (氏名・名称)	現状			10年後 (目標年度:令和 16 年度)				
		経営作目等	経営面積	作業受託 面積	経営作目等	経営面積	作業受託 面積	目標地図上 の表示	備考
266	利用者	果樹、自己保全管理	0.35 ha	ha	果樹、自己保全管理	0.35 ha	ha	(2)-79	
267	利用者	果樹、花卉・花木、自己保全管理、野菜	1.17 ha	ha	果樹、花卉・花木、自己保全管理、野菜	1.17 ha	ha	(2)-80	
268	利用者	花卉・花木、水稲、野菜	1.93 ha	ha	花卉・花木、水稲、野菜	1.93 ha	ha	(2)-81	
269	利用者	花卉・花木、自己保全管理、水稲	0.58 ha	ha	花卉・花木、自己保全管理、水稲	0.58 ha	ha	(2)-82	
270	利用者	花卉・花木、自己保全管理、野菜	1.75 ha	ha	花卉・花木、自己保全管理、野菜	1.75 ha	ha	(2)-83	
271	利用者	水稲	0.55 ha	ha	水稲	0.55 ha	ha	(2)-84	
272	利用者	花卉・花木、水稲、野菜	0.87 ha	ha	花卉・花木、水稲、野菜	0.87 ha	ha	(2)-85	
273	利用者	野菜	0.10 ha	ha	野菜	0.10 ha	ha	(2)-86	
274	利用者	水稲、野菜	0.51 ha	ha	水稲、野菜	0.51 ha	ha	(2)-87	
275	利用者	水稲、野菜	0.76 ha	ha	水稲、野菜	0.76 ha	ha	(2)-88	
276	利用者	野菜	0.01 ha	ha	野菜	0.01 ha	ha	(2)-89	
277	利用者	野菜	0.95 ha	ha	野菜	0.95 ha	ha	(2)-90	
278	利用者	花卉・花木、調整水田、野菜	1.33 ha	ha	花卉・花木、調整水田、野菜	1.33 ha	ha	(2)-91	
279	利用者	花卉・花木、自己保全管理	0.21 ha	ha	花卉・花木、自己保全管理	0.21 ha	ha	(2)-92	
280	利用者	野菜	0.06 ha	ha	野菜	0.06 ha	ha	(2)-93	
281	利用者	花卉・花木	0.09 ha	ha	花卉・花木	0.09 ha	ha	(2)-94	
282	利用者	自己保全管理、水稲、野菜	0.38 ha	ha	自己保全管理、水稲、野菜	0.38 ha	ha	(2)-96	
283	利用者	水稲、野菜	0.25 ha	ha	水稲、野菜	0.25 ha	ha	(2)-97	
284	利用者	野菜	0.19 ha	ha	野菜	0.19 ha	ha	(2)-98	
285	利用者	自己保全管理、調整水田	0.03 ha	ha	自己保全管理、調整水田	0.03 ha	ha	(2)-99	
286	利用者	野菜	0.06 ha	ha	野菜	0.06 ha	ha	(2)-100	
287	利用者	野菜	0.02 ha	ha	野菜	0.02 ha	ha	(2)-101	
288	利用者	自己保全管理、野菜	0.29 ha	ha	自己保全管理、野菜	0.29 ha	ha	(2)-102	
289	利用者	花卉・花木、野菜	1.05 ha	ha	花卉・花木、野菜	1.05 ha	ha	(2)-104	
290	利用者	自己保全管理、水稲、野菜	0.32 ha	ha	自己保全管理、水稲、野菜	0.32 ha	ha	(2)-105	
291	利用者	野菜	3.64 ha	ha	野菜	3.64 ha	ha	(2)-106	
292	利用者	自己保全管理、水稲	0.56 ha	ha	自己保全管理、水稲	0.56 ha	ha	(2)-107	
293	利用者	花卉・花木、野菜	0.15 ha	ha	花卉・花木、野菜	0.15 ha	ha	(2)-108	
294	利用者	自己保全管理、水稲、野菜	0.31 ha	ha	自己保全管理、水稲、野菜	0.31 ha	ha	(2)-109	
295	利用者	花卉・花木、水稲、野菜	0.40 ha	ha	花卉・花木、水稲、野菜	0.40 ha	ha	(2)-110	
296	利用者	花卉・花木、自己保全管理、水稲、野菜	3.27 ha	ha	花卉・花木、自己保全管理、水稲、野菜	3.27 ha	ha	(2)-111	
297	利用者	調整水田	0.24 ha	ha	調整水田	0.24 ha	ha	(2)-112	
298	利用者	花卉・花木、野菜	0.69 ha	ha	花卉・花木、野菜	0.69 ha	ha	(2)-114	
299	利用者	野菜	0.03 ha	ha	野菜	0.03 ha	ha	(2)-116	
300	利用者	野菜	0.69 ha	ha	野菜	0.69 ha	ha	(2)-119	
301	利用者	花卉・花木、野菜	0.46 ha	ha	花卉・花木、野菜	0.46 ha	ha	(2)-120	
302	利用者	花卉・花木、野菜	0.74 ha	ha	花卉・花木、野菜	0.74 ha	ha	(2)-121	
303	利用者	花卉・花木、水稲、野菜	0.64 ha	ha	花卉・花木、水稲、野菜	0.64 ha	ha	(2)-122	
304	利用者	花卉・花木、野菜	1.01 ha	ha	花卉・花木、野菜	1.01 ha	ha	(2)-124	
305	利用者	花卉・花木、水稲、野菜	1.44 ha	ha	花卉・花木、水稲、野菜	1.44 ha	ha	(2)-125	
306	利用者	花卉・花木、水稲、野菜	0.94 ha	ha	花卉・花木、水稲、野菜	0.94 ha	ha	(2)-126	
307	利用者	花卉・花木、野菜	0.36 ha	ha	花卉・花木、野菜	0.36 ha	ha	(2)-127	
308	利用者	花卉・花木、野菜	0.80 ha	ha	花卉・花木、野菜	0.80 ha	ha	(2)-128	
309	利用者	水稲、野菜	0.53 ha	ha	水稲、野菜	0.53 ha	ha	(2)-129	
310	利用者	野菜	0.06 ha	ha	野菜	0.06 ha	ha	(2)-130	
311	利用者	水稲	0.25 ha	ha	水稲	0.25 ha	ha	(2)-131	
312	利用者	花卉・花木、水稲	1.00 ha	ha	花卉・花木、水稲	1.00 ha	ha	(2)-132	
313	認農	花卉・花木、野菜	1.11 ha	ha	花卉・花木、野菜	1.11 ha	ha	(2)-133	
314	利用者	自己保全管理、野菜	1.00 ha	ha	自己保全管理、野菜	1.00 ha	ha	(2)-134	
315	利用者	野菜	0.08 ha	ha	野菜	0.08 ha	ha	(2)-135	
316	利用者	野菜	0.34 ha	ha	野菜	0.34 ha	ha	(2)-136	
317	利用者	野菜	0.52 ha	ha	野菜	0.52 ha	ha	(2)-138	
318	利用者	野菜	0.01 ha	ha	野菜	0.01 ha	ha	(2)-140	
319	利用者	野菜	0.12 ha	ha	野菜	0.12 ha	ha	(2)-141	
320	利用者	野菜	1.20 ha	ha	野菜	1.20 ha	ha	(2)-144	
321	利用者	水稲、野菜	0.41 ha	ha	水稲、野菜	0.41 ha	ha	(2)-145	
322	利用者	野菜	1.03 ha	ha	野菜	1.03 ha	ha	(2)-146	
323	利用者	野菜	0.13 ha	ha	野菜	0.13 ha	ha	(2)-148	
324	利用者	野菜	3.11 ha	ha	野菜	3.11 ha	ha	(2)-151	
325	利用者	野菜	0.29 ha	ha	野菜	0.29 ha	ha	(2)-152	
326	利用者	水稲、野菜	0.18 ha	ha	水稲、野菜	0.18 ha	ha	(2)-153	
327	利用者	花卉・花木、水稲、野菜	1.02 ha	ha	花卉・花木、水稲、野菜	1.02 ha	ha	(2)-155	
328	認農	花卉・花木、自己保全管理、水稲、野菜	1.25 ha	ha	花卉・花木、自己保全管理、水稲、野菜	1.25 ha	ha	(2)-157	
329	利用者	水稲、野菜	0.08 ha	ha	水稲、野菜	0.08 ha	ha	(2)-158	
330	利用者	花卉・花木、水稲、調整水田、野菜	2.55 ha	ha	花卉・花木、水稲、調整水田、野菜	2.55 ha	ha	(2)-160	
331	利用者	野菜	0.11 ha	ha	野菜	0.11 ha	ha	(2)-161	
332	利用者	花卉・花木、水稲、野菜	1.10 ha	ha	花卉・花木、水稲、野菜	1.10 ha	ha	(2)-162	

属性	農業を担う者 (氏名・名称)	現状			10年後 (目標年度:令和 16 年度)				
		経営作目等	経営面積	作業受託 面積	経営作目等	経営面積	作業受託 面積	目標地図上 の表示	備考
333	利用者	野菜	0.58 ha	ha	野菜	0.58 ha	ha	(2)-163	
334	利用者	水稲	0.29 ha	ha	水稲	0.29 ha	ha	(2)-168	
335	利用者	自己保全管理、水稲、野菜	0.66 ha	ha	自己保全管理、水稲、野菜	0.66 ha	ha	(2)-169	
336	利用者	野菜	0.05 ha	ha	野菜	0.05 ha	ha	(2)-170	
337	利用者	永年性作物、水稲	1.20 ha	ha	永年性作物、水稲	1.20 ha	ha	(2)-171	
338	利用者	花卉・花木	0.45 ha	ha	花卉・花木	0.45 ha	ha	(2)-172	
339	認農	花卉・花木	0.04 ha	ha	花卉・花木	0.04 ha	ha	(2)-173	
340	認農	水稲、調整水田	0.58 ha	ha	水稲、調整水田	0.58 ha	ha	(2)-174	
341	利用者	調整水田	0.15 ha	ha	調整水田	0.15 ha	ha	(2)-175	
342	利用者	野菜	0.68 ha	ha	野菜	0.68 ha	ha	(2)-176	
343	利用者	花卉・花木、調整水田	0.75 ha	ha	花卉・花木、調整水田	0.75 ha	ha	(2)-177	
344	利用者	調整水田	0.19 ha	ha	調整水田	0.19 ha	ha	(2)-178	
345	認農	果樹、水稲	1.59 ha	ha	果樹、水稲	1.59 ha	ha	(2)-179	
346	利用者	水稲	0.98 ha	ha	水稲	0.98 ha	ha	(2)-180	
347	利用者	果樹、野菜	0.49 ha	ha	果樹、野菜	0.49 ha	ha	(2)-181	
348	認農	自己保全管理、水稲	0.75 ha	ha	自己保全管理、水稲	0.75 ha	ha	(2)-182	
349	利用者	野菜	0.20 ha	ha	野菜	0.20 ha	ha	(2)-183	
350	利用者	野菜	0.14 ha	ha	野菜	0.14 ha	ha	(2)-184	
351	利用者	水稲	0.39 ha	ha	水稲	0.39 ha	ha	(2)-185	
352	利用者	水稲	0.35 ha	ha	水稲	0.35 ha	ha	(2)-186	
353	利用者	花卉・花木	0.22 ha	ha	花卉・花木	0.22 ha	ha	(2)-187	
354	利用者	野菜	0.05 ha	ha	野菜	0.05 ha	ha	(2)-188	
355	利用者	花卉・花木	0.21 ha	ha	花卉・花木	0.21 ha	ha	(2)-189	
356	利用者	調整水田	0.08 ha	ha	調整水田	0.08 ha	ha	(2)-190	
357	利用者	野菜	0.11 ha	ha	野菜	0.11 ha	ha	(2)-191	
358	利用者	水稲	0.57 ha	ha	水稲	0.57 ha	ha	(2)-192	
359	利用者	野菜	0.08 ha	ha	野菜	0.08 ha	ha	(2)-193	
360	利用者	水稲	0.45 ha	ha	水稲	0.45 ha	ha	(2)-194	
361	利用者	野菜	0.28 ha	ha	野菜	0.28 ha	ha	(2)-195	
362	利用者	野菜	0.27 ha	ha	野菜	0.27 ha	ha	(2)-196	
363	利用者	花卉・花木、自己保全管理	0.32 ha	ha	花卉・花木、自己保全管理	0.32 ha	ha	(2)-197	
364	利用者	花卉・花木、水稲	0.90 ha	ha	花卉・花木、水稲	0.90 ha	ha	(2)-198	
365	利用者	調整水田	0.04 ha	ha	調整水田	0.04 ha	ha	(2)-199	
366	利用者	野菜	0.32 ha	ha	野菜	0.32 ha	ha	(2)-200	
367	利用者	野菜	0.05 ha	ha	野菜	0.05 ha	ha	(2)-201	
368	利用者	野菜	0.14 ha	ha	野菜	0.14 ha	ha	(2)-202	
369	利用者	花卉・花木	0.55 ha	ha	花卉・花木	0.55 ha	ha	(2)-203	
370	利用者	水稲	0.20 ha	ha	水稲	0.20 ha	ha	(2)-204	
371	利用者	自己保全管理、野菜	0.42 ha	ha	自己保全管理、野菜	0.42 ha	ha	(2)-205	
372	認農	花卉・花木、水稲、野菜	1.85 ha	ha	花卉・花木、水稲、野菜	1.85 ha	ha	(2)-206	
373	利用者	野菜	0.51 ha	ha	野菜	0.51 ha	ha	(2)-208	
374	利用者	果樹、野菜	0.32 ha	ha	果樹、野菜	0.32 ha	ha	(2)-210	
375	利用者	自己保全管理、水稲、野菜	0.42 ha	ha	自己保全管理、水稲、野菜	0.42 ha	ha	(2)-211	
376	利用者	花卉・花木、水稲、野菜	0.68 ha	ha	花卉・花木、水稲、野菜	0.68 ha	ha	(2)-212	
377	利用者	自己保全管理	0.07 ha	ha	自己保全管理	0.07 ha	ha	(2)-213	
378	認農	花卉・花木、水稲、野菜	1.40 ha	ha	花卉・花木、水稲、野菜	1.40 ha	ha	(2)-214	
379	利用者	野菜	0.18 ha	ha	野菜	0.18 ha	ha	(2)-215	
380	利用者	花卉・花木	0.16 ha	ha	花卉・花木	0.16 ha	ha	(2)-216	
381	利用者	野菜	0.55 ha	ha	野菜	0.55 ha	ha	(2)-217	
382	利用者	水稲	0.52 ha	ha	水稲	0.52 ha	ha	(2)-218	
383	利用者	自己保全管理、野菜	1.40 ha	ha	自己保全管理、野菜	1.40 ha	ha	(2)-219	
384	認農	花卉・花木、水稲	0.48 ha	ha	花卉・花木、水稲	0.48 ha	ha	(2)-220	
385	利用者	野菜	0.34 ha	ha	野菜	0.34 ha	ha	(2)-221	
386	利用者	永年性作物、果樹、花卉・花木、野菜	0.46 ha	ha	永年性作物、果樹、花卉・花木、野菜	0.46 ha	ha	(2)-222	
387	利用者	水稲、調整水田、野菜	0.89 ha	ha	水稲、調整水田、野菜	0.89 ha	ha	(2)-223	
388	利用者	野菜	0.23 ha	ha	野菜	0.23 ha	ha	(2)-224	
389	利用者	野菜	0.26 ha	ha	野菜	0.26 ha	ha	(2)-225	
390	利用者	野菜	0.08 ha	ha	野菜	0.08 ha	ha	(2)-226	
391	利用者	永年性作物	0.27 ha	ha	永年性作物	0.27 ha	ha	(2)-227	
392	利用者	水稲	0.15 ha	ha	水稲	0.15 ha	ha	(2)-228	
393	利用者	花卉・花木	0.06 ha	ha	花卉・花木	0.06 ha	ha	(2)-230	
394	利用者	水稲	0.17 ha	ha	水稲	0.17 ha	ha	(2)-231	
395	利用者	野菜	0.40 ha	ha	野菜	0.40 ha	ha	(2)-232	
396	利用者	野菜	0.14 ha	ha	野菜	0.14 ha	ha	(2)-233	
397	利用者	永年性作物	0.31 ha	ha	永年性作物	0.31 ha	ha	(2)-235	
398	利用者	花卉・花木、自己保全管理	1.36 ha	ha	花卉・花木、自己保全管理	1.36 ha	ha	(2)-236	
399	利用者	水稲、野菜	0.43 ha	ha	水稲、野菜	0.43 ha	ha	(2)-237	

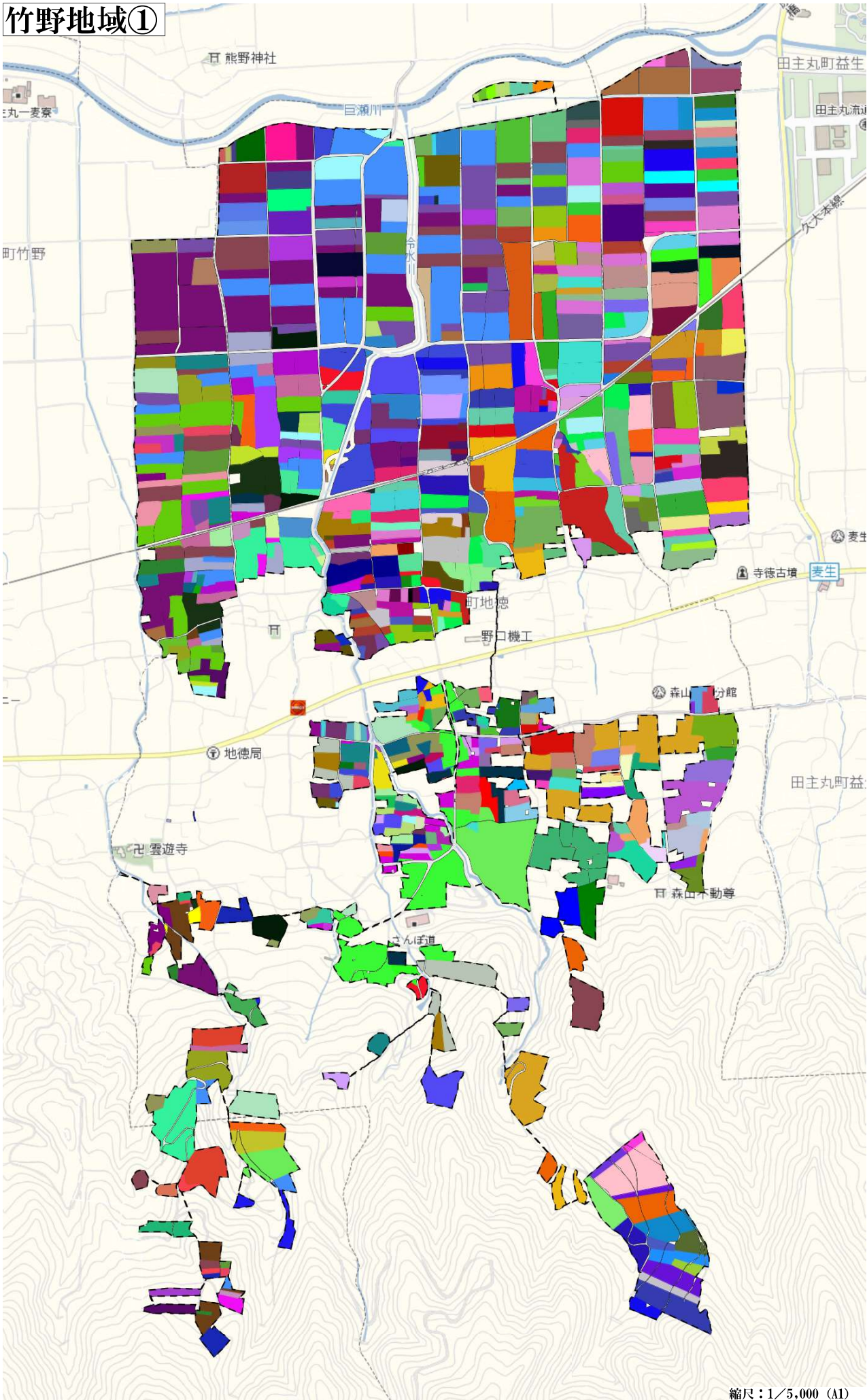
属性	農業を担う者 (氏名・名称)	現状			10年後 (目標年度:令和 16 年度)				
		経営作目等	経営面積	作業受託面積	経営作目等	経営面積	作業受託面積	目標地図上の表示	備考
		400	利用者	野菜	0.01 ha	ha	野菜	0.01 ha	ha
401	認農	野菜	0.79 ha	ha	野菜	0.79 ha	ha	(2)-239	
402	利用者	調整水田	0.19 ha	ha	調整水田	0.19 ha	ha	(2)-240	
403	利用者	野菜	0.08 ha	ha	野菜	0.08 ha	ha	(2)-241	
404	認農	調整水田	0.21 ha	ha	調整水田	0.21 ha	ha	(2)-243	
405	利用者	水稲	0.72 ha	ha	水稲	0.72 ha	ha	(2)-244	
406	利用者	野菜	0.18 ha	ha	野菜	0.18 ha	ha	(2)-245	
407	利用者	野菜	0.04 ha	ha	野菜	0.04 ha	ha	(2)-246	
408	利用者	水稲、野菜	0.42 ha	ha	水稲、野菜	0.42 ha	ha	(2)-247	
409	利用者	野菜	0.08 ha	ha	野菜	0.08 ha	ha	(2)-248	
410	利用者	野菜	0.20 ha	ha	野菜	0.20 ha	ha	(2)-249	
411	利用者	水稲	0.01 ha	ha	水稲	0.01 ha	ha	(2)-250	
412	利用者	花卉・花木、野菜	0.49 ha	ha	花卉・花木、野菜	0.49 ha	ha	(2)-251	
413	利用者	水稲	0.62 ha	ha	水稲	0.62 ha	ha	(2)-252	
414	利用者	水稲、野菜	0.38 ha	ha	水稲、野菜	0.38 ha	ha	(2)-253	
415	利用者	水稲	0.52 ha	ha	水稲	0.52 ha	ha	(2)-254	
416	認農	野菜	0.23 ha	ha	野菜	0.23 ha	ha	(2)-255	
417	利用者	水稲	0.05 ha	ha	水稲	0.05 ha	ha	(2)-257	
418	利用者	果樹、自己保全管理、水稲、野菜	0.87 ha	ha	果樹、自己保全管理、水稲、野菜	0.87 ha	ha	(2)-258	
419	認農	水稲	1.55 ha	ha	水稲	1.55 ha	ha	(2)-259、(3)-156	
420	認農	水稲	0.46 ha	ha	水稲	0.46 ha	ha	(2)-260	
421	利用者	花卉・花木、調整水田、野菜	0.28 ha	ha	花卉・花木、調整水田、野菜	0.28 ha	ha	(2)-261	
422	利用者	水稲	0.15 ha	ha	水稲	0.15 ha	ha	(3)-1	
423	利用者	水稲	0.06 ha	ha	水稲	0.06 ha	ha	(3)-2	
424	利用者	果樹	0.26 ha	ha	果樹	0.26 ha	ha	(3)-3	
425	利用者	野菜	0.30 ha	ha	野菜	0.30 ha	ha	(3)-4	
426	利用者	水稲	0.16 ha	ha	水稲	0.16 ha	ha	(3)-5	
427	利用者	野菜	0.66 ha	ha	野菜	0.66 ha	ha	(3)-6	
428	利用者	水稲	0.20 ha	ha	水稲	0.20 ha	ha	(3)-7	
429	利用者	水稲	0.06 ha	ha	水稲	0.06 ha	ha	(3)-9	
430	利用者	果樹、水稲、野菜	0.47 ha	ha	果樹、水稲、野菜	0.47 ha	ha	(3)-10	
431	利用者	果樹、花卉・花木、野菜	0.53 ha	ha	果樹、花卉・花木、野菜	0.53 ha	ha	(3)-11	
432	利用者	水稲	0.37 ha	ha	水稲	0.37 ha	ha	(3)-12	
433	利用者	野菜	0.39 ha	ha	野菜	0.39 ha	ha	(3)-14	
434	利用者	野菜	0.06 ha	ha	野菜	0.06 ha	ha	(3)-26	
435	利用者	水稲、調整水田	0.34 ha	ha	水稲、調整水田	0.34 ha	ha	(3)-29	
436	利用者	果樹、水稲、野菜	0.43 ha	ha	果樹、水稲、野菜	0.43 ha	ha	(3)-30	
437	利用者	野菜	0.16 ha	ha	野菜	0.16 ha	ha	(3)-31	
438	利用者	花卉・花木、自己保全管理、水稲、野菜	0.72 ha	ha	花卉・花木、自己保全管理、水稲、野菜	0.72 ha	ha	(3)-32	
439	利用者	果樹	0.20 ha	ha	果樹	0.20 ha	ha	(3)-33	
440	利用者	水稲、野菜	0.16 ha	ha	水稲、野菜	0.16 ha	ha	(3)-34	
441	利用者	果樹	0.11 ha	ha	果樹	0.11 ha	ha	(3)-35	
442	利用者	野菜	0.07 ha	ha	野菜	0.07 ha	ha	(3)-36	
443	利用者	果樹、自己保全管理、水稲、野菜	1.64 ha	ha	果樹、自己保全管理、水稲、野菜	1.64 ha	ha	(3)-37	
444	利用者	果樹、野菜	0.30 ha	ha	果樹、野菜	0.30 ha	ha	(3)-38	
445	認農	花卉・花木、野菜	1.35 ha	ha	花卉・花木、野菜	1.35 ha	ha	(3)-40	
446	利用者	果樹、野菜	0.79 ha	ha	果樹、野菜	0.79 ha	ha	(3)-41	
447	利用者	野菜	0.13 ha	ha	野菜	0.13 ha	ha	(3)-42	
448	利用者	水稲、野菜	0.25 ha	ha	水稲、野菜	0.25 ha	ha	(3)-43	
449	認農	果樹、野菜	1.48 ha	ha	果樹、野菜	1.48 ha	ha	(3)-44	
450	利用者	果樹、花卉・花木、水稲、野菜	1.15 ha	ha	果樹、花卉・花木、水稲、野菜	1.15 ha	ha	(3)-45	
451	利用者	水稲	0.46 ha	ha	水稲	0.46 ha	ha	(3)-46	
452	利用者	水稲、野菜	0.49 ha	ha	水稲、野菜	0.49 ha	ha	(3)-47	
453	利用者	水稲	0.12 ha	ha	水稲	0.12 ha	ha	(3)-48	
454	利用者	花卉・花木、野菜	0.31 ha	ha	花卉・花木、野菜	0.31 ha	ha	(3)-49	
455	利用者	花卉・花木、水稲	0.95 ha	ha	花卉・花木、水稲	0.95 ha	ha	(3)-50	
456	利用者	果樹、自己保全管理、水稲、野菜	1.47 ha	ha	果樹、自己保全管理、水稲、野菜	1.47 ha	ha	(3)-52	
457	利用者	花卉・花木、水稲、野菜	1.05 ha	ha	花卉・花木、水稲、野菜	1.05 ha	ha	(3)-53	
458	利用者	果樹、野菜	0.76 ha	ha	果樹、野菜	0.76 ha	ha	(3)-54	
459	利用者	果樹、水稲、野菜	2.32 ha	ha	果樹、水稲、野菜	2.32 ha	ha	(3)-55	
460	認農	野菜	0.44 ha	ha	野菜	0.44 ha	ha	(3)-56	
461	利用者	果樹、水稲、野菜	0.85 ha	ha	果樹、水稲、野菜	0.85 ha	ha	(3)-57	
462	利用者	果樹、野菜	0.92 ha	ha	果樹、野菜	0.92 ha	ha	(3)-58	
463	利用者	花卉・花木、水稲、野菜	1.46 ha	ha	花卉・花木、水稲、野菜	1.46 ha	ha	(3)-59	
464	利用者	野菜	0.13 ha	ha	野菜	0.13 ha	ha	(3)-60	
465	利用者	水稲	0.06 ha	ha	水稲	0.06 ha	ha	(3)-61	
466	利用者	花卉・花木、水稲	0.55 ha	ha	花卉・花木、水稲	0.55 ha	ha	(3)-62	

属性	農業を担う者 (氏名・名称)	現状			10年後 (目標年度:令和16年度)				
		経営作目等	経営面積	作業受託面積	経営作目等	経営面積	作業受託面積	目標地図上の表示	備考
467	利用者	果樹、水稲	1.19 ha	ha	果樹、水稲	1.19 ha	ha	(3)-63	
468	利用者	自己保全管理、野菜	1.36 ha	ha	自己保全管理、野菜	1.36 ha	ha	(3)-64	
469	利用者	自己保全管理、水稲、野菜	2.26 ha	ha	自己保全管理、水稲、野菜	2.26 ha	ha	(3)-65	
470	利用者	花卉・花木、水稲	1.03 ha	ha	花卉・花木、水稲	1.03 ha	ha	(3)-66	
471	利用者	水稲、野菜	0.73 ha	ha	水稲、野菜	0.73 ha	ha	(3)-67	
472	利用者	果樹、水稲、野菜	2.87 ha	ha	果樹、水稲、野菜	2.87 ha	ha	(3)-68	
473	利用者	果樹、水稲	0.87 ha	ha	果樹、水稲	0.87 ha	ha	(3)-69	
474	利用者	花卉・花木	0.12 ha	ha	花卉・花木	0.12 ha	ha	(3)-70	
475	利用者	水稲	0.03 ha	ha	水稲	0.03 ha	ha	(3)-71	
476	認農	果樹、水稲、野菜	2.43 ha	ha	果樹、水稲、野菜	2.43 ha	ha	(3)-72	
477	利用者	野菜	0.34 ha	ha	野菜	0.34 ha	ha	(3)-73	
478	利用者	野菜	1.18 ha	ha	野菜	1.18 ha	ha	(3)-74	
479	利用者	花卉・花木、野菜	0.39 ha	ha	花卉・花木、野菜	0.39 ha	ha	(3)-75	
480	利用者	果樹、水稲、野菜	1.17 ha	ha	果樹、水稲、野菜	1.17 ha	ha	(3)-76	
481	利用者	花卉・花木、水稲、野菜	1.04 ha	ha	花卉・花木、水稲、野菜	1.04 ha	ha	(3)-77	
482	利用者	花卉・花木、野菜	0.74 ha	ha	花卉・花木、野菜	0.74 ha	ha	(3)-78	
483	利用者	花卉・花木、自己保全管理、野菜	1.76 ha	ha	花卉・花木、自己保全管理、野菜	1.76 ha	ha	(3)-79	
484	利用者	水稲、野菜	1.16 ha	ha	水稲、野菜	1.16 ha	ha	(3)-80	
485	利用者	果樹、野菜	0.97 ha	ha	果樹、野菜	0.97 ha	ha	(3)-82	
486	利用者	野菜	0.07 ha	ha	野菜	0.07 ha	ha	(3)-83	
487	利用者	花卉・花木、野菜	0.05 ha	ha	花卉・花木、野菜	0.05 ha	ha	(3)-84	
488	利用者	水稲、野菜	1.59 ha	ha	水稲、野菜	1.59 ha	ha	(3)-85	
489	利用者	花卉・花木	0.17 ha	ha	花卉・花木	0.17 ha	ha	(3)-86	
490	利用者	水稲、調整水田	0.22 ha	ha	水稲、調整水田	0.22 ha	ha	(3)-87	
491	利用者	野菜	0.03 ha	ha	野菜	0.03 ha	ha	(3)-88	
492	利用者	野菜	0.04 ha	ha	野菜	0.04 ha	ha	(3)-89	
493	利用者	野菜	0.05 ha	ha	野菜	0.05 ha	ha	(3)-90	
494	利用者	野菜	0.06 ha	ha	野菜	0.06 ha	ha	(3)-91	
495	利用者	野菜	0.03 ha	ha	野菜	0.03 ha	ha	(3)-92	
496	利用者	水稲、野菜	0.69 ha	ha	水稲、野菜	0.69 ha	ha	(3)-93	
497	利用者	水稲	0.71 ha	ha	水稲	0.71 ha	ha	(3)-95	
498	利用者	調整水田	0.10 ha	ha	調整水田	0.10 ha	ha	(3)-96	
499	利用者	水稲、野菜	0.27 ha	ha	水稲、野菜	0.27 ha	ha	(3)-97	
500	利用者	野菜	0.04 ha	ha	野菜	0.04 ha	ha	(3)-98	
501	認農	自己保全管理、水稲、ホールクropp	17.38 ha	ha	自己保全管理、水稲、ホールクropp	17.38 ha	ha	(3)-99	
502	利用者	自己保全管理	0.09 ha	ha	自己保全管理	0.09 ha	ha	(3)-100	
503	利用者	水稲	0.16 ha	ha	水稲	0.16 ha	ha	(3)-101	
504	利用者	花卉・花木	0.03 ha	ha	花卉・花木	0.03 ha	ha	(3)-102	
505	利用者	花卉・花木、水稲、調整水田	0.62 ha	ha	花卉・花木、水稲、調整水田	0.62 ha	ha	(3)-103	
506	利用者	花卉・花木、野菜	0.16 ha	ha	花卉・花木、野菜	0.16 ha	ha	(3)-104	
507	利用者	水稲、野菜	0.05 ha	ha	水稲、野菜	0.05 ha	ha	(3)-105	
508	利用者	ホールクropp	0.12 ha	ha	ホールクropp	0.12 ha	ha	(3)-106	
509	利用者	花卉・花木、水稲	0.57 ha	ha	花卉・花木、水稲	0.57 ha	ha	(3)-107	
510	利用者	水稲	0.19 ha	ha	水稲	0.19 ha	ha	(3)-108	
511	利用者	水稲	0.74 ha	ha	水稲	0.74 ha	ha	(3)-109	
512	利用者	花卉・花木	0.18 ha	ha	花卉・花木	0.18 ha	ha	(3)-110	
513	利用者	水稲	0.39 ha	ha	水稲	0.39 ha	ha	(3)-111	
514	利用者	水稲	0.72 ha	ha	水稲	0.72 ha	ha	(3)-112	
515	利用者	水稲	1.07 ha	ha	水稲	1.07 ha	ha	(3)-113	
516	利用者	水稲、野菜	0.62 ha	ha	水稲、野菜	0.62 ha	ha	(3)-114	
517	利用者	花卉・花木	0.19 ha	ha	花卉・花木	0.19 ha	ha	(3)-115	
518	利用者	自己保全管理、野菜	0.52 ha	ha	自己保全管理、野菜	0.52 ha	ha	(3)-116	
519	利用者	果樹、花卉・花木、野菜	0.48 ha	ha	果樹、花卉・花木、野菜	0.48 ha	ha	(3)-117	
520	利用者	水稲、調整水田、野菜	1.13 ha	ha	水稲、調整水田、野菜	1.13 ha	ha	(3)-118	
521	利用者	果樹	0.27 ha	ha	果樹	0.27 ha	ha	(3)-119	
522	利用者	自己保全管理、水稲、ホールクropp	4.39 ha	ha	自己保全管理、水稲、ホールクropp	4.39 ha	ha	(3)-120	
523	利用者	水稲、野菜	0.74 ha	ha	水稲、野菜	0.74 ha	ha	(3)-121	
524	利用者	水稲、野菜	2.22 ha	ha	水稲、野菜	2.22 ha	ha	(3)-122	
525	利用者	果樹、水稲	1.20 ha	ha	果樹、水稲	1.20 ha	ha	(3)-123	
526	利用者	果樹、水稲	0.35 ha	ha	果樹、水稲	0.35 ha	ha	(3)-124	
527	利用者	水稲	0.98 ha	ha	水稲	0.98 ha	ha	(3)-125	
528	利用者	花卉・花木	0.38 ha	ha	花卉・花木	0.38 ha	ha	(3)-126	
529	利用者	水稲、野菜	0.40 ha	ha	水稲、野菜	0.40 ha	ha	(3)-127	
530	利用者	水稲、野菜	0.51 ha	ha	水稲、野菜	0.51 ha	ha	(3)-128	
531	利用者	花卉・花木	0.34 ha	ha	花卉・花木	0.34 ha	ha	(3)-130	
532	利用者	果樹、花卉・花木、水稲	0.79 ha	ha	果樹、花卉・花木、水稲	0.79 ha	ha	(3)-131	
533	利用者	水稲	0.19 ha	ha	水稲	0.19 ha	ha	(3)-133	

【別紙】

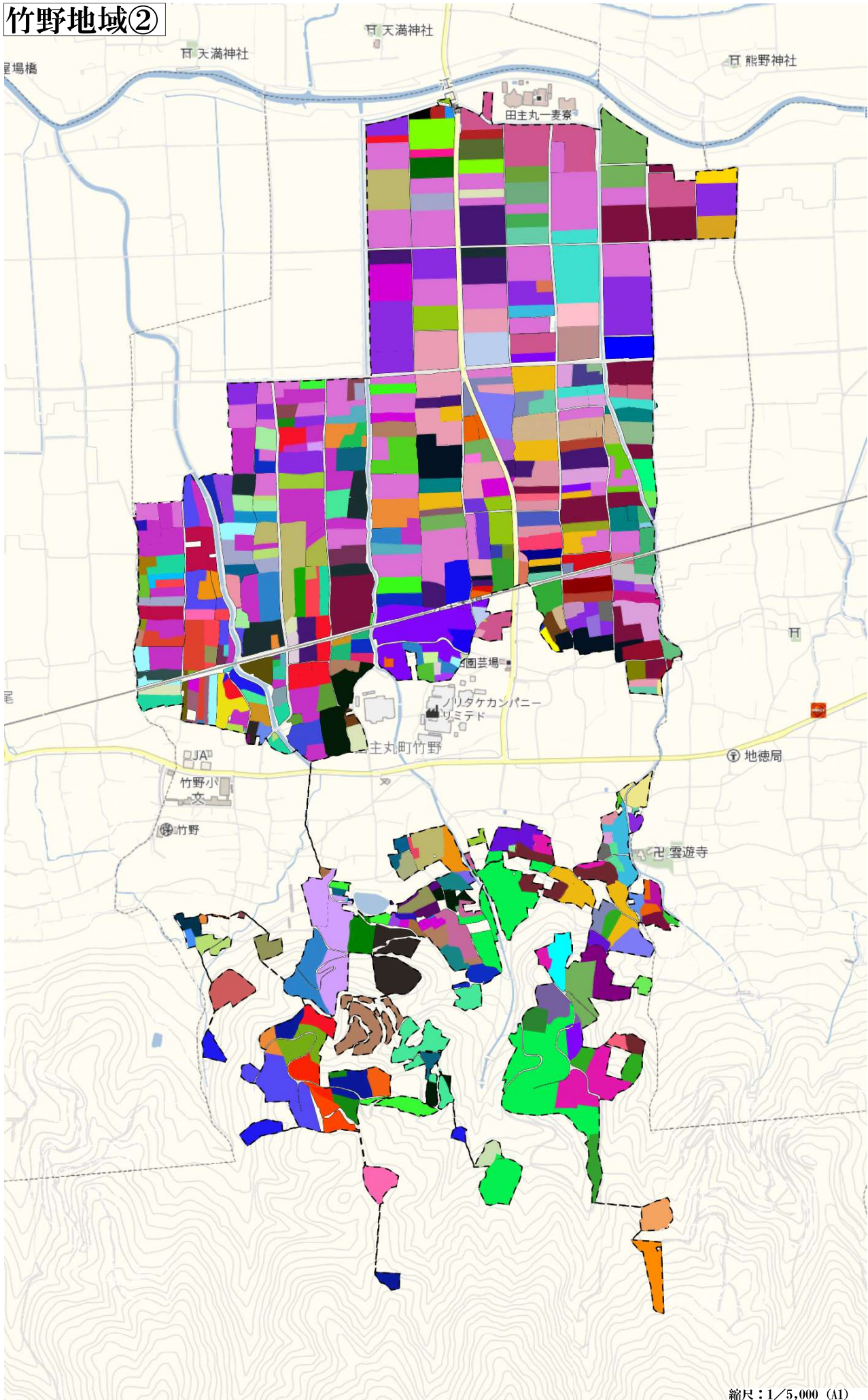
	属性	農業を担う者 (氏名・名称)	現状			10年後 (目標年度:令和 16 年度)				
			経営作目等	経営面積	作業受託 面積	経営作目等	経営面積	作業受託 面積	目標地図上 の表示	備考
534	利用者		<small>長年性作物、果樹、花卉、花木、野菜</small> 0.61 ha	ha	<small>長年性作物、果樹、花卉、花木、野菜</small> 0.61 ha	ha	(3)-135			
535	利用者		水稻、野菜 1.06 ha	ha	水稻、野菜 1.06 ha	ha	(3)-136			
536	利用者		水稻、野菜 1.72 ha	ha	水稻、野菜 1.72 ha	ha	(3)-137			
537	利用者		花卉・花木、水稻 1.29 ha	ha	花卉・花木、水稻 1.29 ha	ha	(3)-138			
538	利用者		果樹、野菜 0.43 ha	ha	果樹、野菜 0.43 ha	ha	(3)-140			
539	利用者		水稻 0.35 ha	ha	水稻 0.35 ha	ha	(3)-141			
540	利用者		水稻 0.16 ha	ha	水稻 0.16 ha	ha	(3)-142			
541	認就		調整水田、野菜 0.92 ha	ha	調整水田、野菜 0.92 ha	ha	(3)-143			
542	利用者		果樹、水稻、野菜 1.91 ha	ha	果樹、水稻、野菜 1.91 ha	ha	(3)-144			
543	利用者		<small>自己保全管理、水稻、野菜</small> 0.69 ha	ha	<small>自己保全管理、水稻、野菜</small> 0.69 ha	ha	(3)-145			
544	認農		水稻 0.33 ha	ha	水稻 0.33 ha	ha	(3)-147			
545	利用者		自己保全管理 0.28 ha	ha	自己保全管理 0.28 ha	ha	(3)-148			
546	利用者		野菜 0.47 ha	ha	野菜 0.47 ha	ha	(3)-149			
547	利用者		野菜 0.25 ha	ha	野菜 0.25 ha	ha	(3)-150			
548	利用者		水稻 0.08 ha	ha	水稻 0.08 ha	ha	(3)-152			
549	認農		水稻 0.57 ha	ha	水稻 0.57 ha	ha	(3)-153			
550	利用者		水稻 0.16 ha	ha	水稻 0.16 ha	ha	(3)-154			
551	利用者		水稻 0.40 ha	ha	水稻 0.40 ha	ha	(3)-155			
552	利用者		水稻 0.30 ha	ha	水稻 0.30 ha	ha	(3)-157			
553	利用者		水稻 0.16 ha	ha	水稻 0.16 ha	ha	(3)-158			
554	利用者		水稻 0.41 ha	ha	水稻 0.41 ha	ha	(3)-159			
555	利用者		水稻 0.22 ha	ha	水稻 0.22 ha	ha	(3)-160			
556	利用者		水稻 0.01 ha	ha	水稻 0.01 ha	ha	(3)-161			

竹野地域①



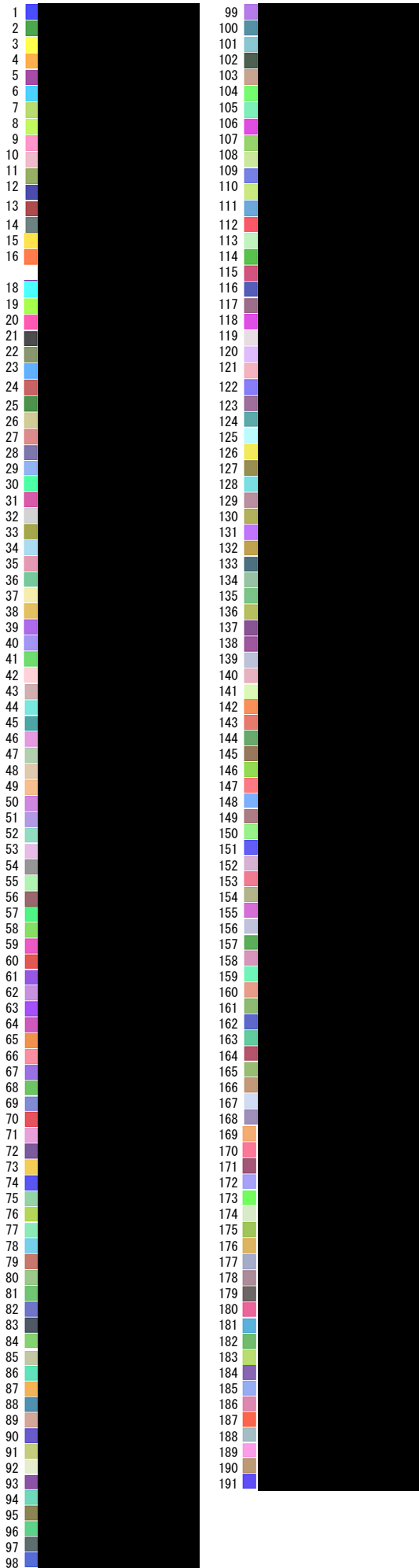
縮尺：1/5,000 (A1)

竹野地域②

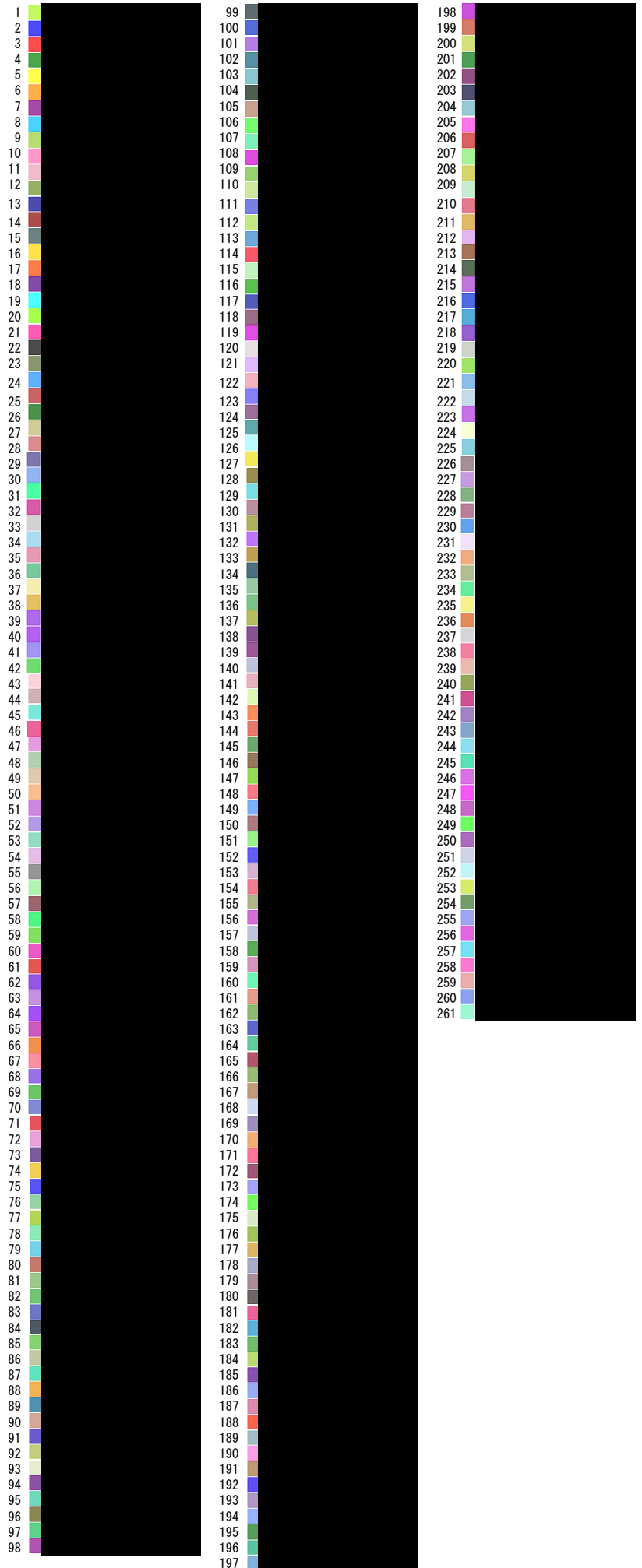


縮尺：1/5,000 (A1)

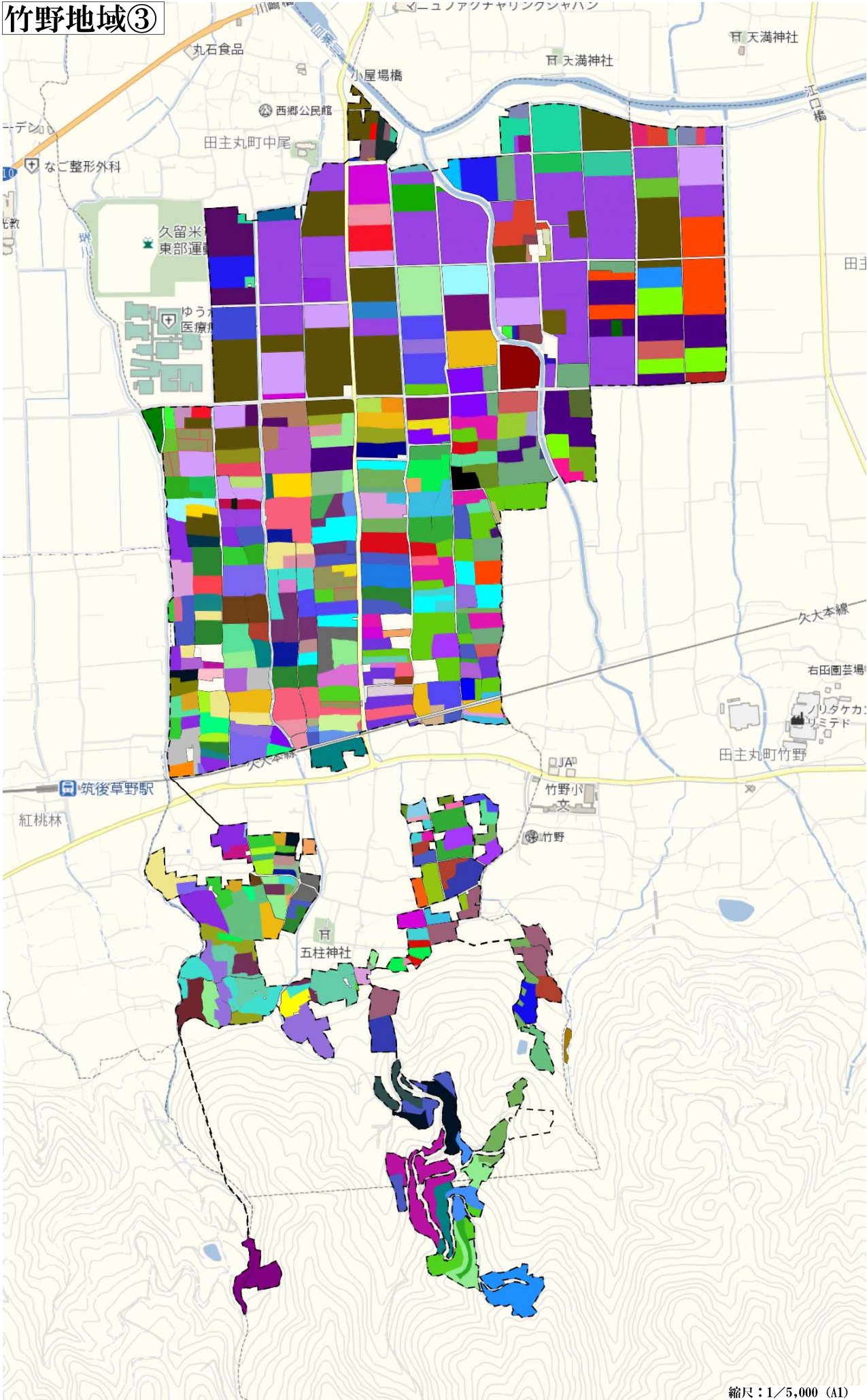
目標地図凡例[竹野地域(1) (田主丸町竹野)]



目標地図凡例[竹野地域(2) (田主丸町地徳)]



竹野地域③



縮尺：1/5,000 (A1)

目標地図凡例[竹野地域(3)(田主丸町中尾)]

1		99	
2		100	
3		101	
4		102	
5		103	
6		104	
7		105	
8		106	
9		107	
10		108	
11		109	
12		110	
13		111	
14		112	
15		113	
16		114	
17		115	
18		116	
19		117	
20		118	
21		119	
22		120	
23		121	
24		122	
25		123	
26		124	
27		125	
28		126	
29		127	
30		128	
31		129	
32		130	
33		131	
34		132	
35		133	
36		134	
37		135	
38		136	
39		137	
40		138	
41		139	
42		140	
43		141	
44		142	
45		143	
46		144	
47		145	
48		146	
49		147	
50		148	
51		149	
52		150	
53		151	
54		152	
55		153	
56		154	
57		155	
58		156	
59		157	
60		158	
61		159	
62		160	
63		161	
64			
65			
66			
67			
68			
69			
70			
71			
72			
73			
74			
75			
76			
77			
78			
79			
80			
81			
82			
83			
84			
85			
86			
87			
88			
89			
90			
91			
92			
93			
94			
95			
96			
97			
98			