

地域計画

策定年月日	
更新年月日	
目標年度	令和16年度
市町村名 (市町村コード)	久留米市 402036
地域名 (地域内農業集落名)	竹野地域 (隈、西郷、三明寺、善院、大慶寺、富本、中原、森山)

1 地域における農業の将来の在り方

(1) 地域計画の区域の状況

区域内の農用地等面積（農業上の利用が行われる農用地等の区域）	471.2 h a
① 農業振興地域のうち農用地区域内の農地面積	471.2 h a
② 田の面積	353.9 h a
③ 畑の面積（果樹、茶等を含む）	117.3 h a
④ 区域内において、規模縮小などの意向のある農地面積の合計	132.0 h a
⑤ 区域内において、今後農業を担う者が引き受ける意向のある農地面積の合計	0 h a
(参考) 区域内における70才以上の農業者の農地面積の合計	213.1 h a
(備考)	

(2) 地域農業の現状及び課題

当地区は、農業者高齢化が進む中、基盤整備が進んでいない地域が東西帯状にある。また、耳納山地を地域内に抱えているため、山地災害防止施設の整備進捗を勘案しながら、効率的かつ持続的に農地の利用を図っていく。

また、新規就農者を確保・育成しつつも、地域コミュニティー組織と連携を図りながら、効率的に農地を利用していく仕組みの再構築が喫緊の課題である。

【地域の基礎的データ】

農業者：556人、団体経営体（法人・集落営農組織等）5経営体

主な作物：水稲、植木、果樹

(3) 地域における農業の将来の在り方

地域の特産物である果樹(ぶどう、柿)について、農業機械導入など農地の集積・集約化を進めている。

水稲については、DX化によるスマート農業の導入を進めながら、農作業の効率化を図る。

植木類の生産については、地元の植木農協（市場）の活性化と合わせて方向性をすり合わせる。

また、地域コミュニティーの活性化のため、空き家対策を含めて、地域外から農地を利用する者を確保し、担い手への農地の集約化に配慮しつつ、農業を担う者への農地の再分配を進めることができるよう必要な条件整備を実施し、地域と担い手が一体となって農地を利用していく体制の構築を図る。

2 農業の将来の在り方に向けた農用地の効率的かつ総合的な利用に関する目標

(1) 農用地の効率的かつ総合的な利用に関する方針			
認定農業者等の中心的な担い手への農地の集積・集約化を基本としつつ、担い手の農作業に支障がない範囲で農業を担う者により農地利用を進める。			
(2) 担い手（効率的かつ安定的な経営を営む者）に対する農用地の集積に関する目標			
現状の集積率	28.2 %	将来の目標とする集積率	38.0 %
(3) 農用地の集団化（集約化）に関する目標			
高性能農業機械の導入やスマート農業の導入により、中心的な担い手の作業負担の軽減、効率化を図り、集約化を進める。			

3 農業者及び区域内の関係者が2の目標を達成するためとるべき必要な措置

(1) 農用地の集積、集団化の取組
農地中間管理機構を活用して、認定農業者や新規就農者を中心に団地面積の拡大を進めるとともに、担い手への農地集積を進める。
(2) 農地中間管理機構の活用方法
地域全体の農地を農地中間管理機構に貸し付け、担い手の経営意向を斟酌し、段階的に集約化を進める。
(3) 基盤整備事業への取組
未実施の地区における担い手のニーズを把握し、農地中間管理機構関連農地整備事業を活用して基盤整備に取り組み、集約・集積をすすめることで農用地の有効活用を目指す。
(4) 多様な経営体の確保・育成の取組
地域内外から多様な経営体を募集し、果樹農家、野菜農家を中心とした経営体の増加を目指す。
(5) 農業協同組合等の農業支援サービス事業者等への農作業委託の取組
地域内で農作業の効率化を図るためあぜ草刈作業は任意事業体へ委託している実績があるため、利用拡大と組織の樹実（法人化等）により経営体の規模拡大を図る。

以下任意記載事項

<input checked="" type="checkbox"/>	①鳥獣被害防止対策	<input type="checkbox"/>	②有機・減農薬・減肥料	<input checked="" type="checkbox"/>	③スマート農	<input type="checkbox"/>	④畑地化・輸出等	<input type="checkbox"/>	⑤果樹等
<input type="checkbox"/>	⑥燃料・資源作物等	<input checked="" type="checkbox"/>	⑦保全・管理等	<input type="checkbox"/>	⑧農業用施設	<input type="checkbox"/>	⑨耕畜連携等	<input type="checkbox"/>	⑩その他

【選択した上記の取組内容】

- ①イノシシ・シカ・アナグマなどの被害が拡大しないよう侵入防止柵を設置するとともに、目撃情報や被害情報があった場合には速やかに対応できる体制を構築する。
- ③スマート農業機械導入により、当校区内で栽培される水稻・果樹を対象に農作業の軽減と効率アップを進め、地域農業の生産安定を図る。
- ⑦校区全体で多面的機能支払交付金活用により、地域内の水路及び農地の保全管理を進める。併せて、農地中間管理事業を活用した基盤整備を推進していく。

4 地域内の農業を担う者一覧（目標地図に位置付ける者）

別紙一覧表に記載

5 農業支援サービス事業者一覧（任意記載事項）

該当なし

6 目標地図（別添のとおり）

7 基盤法第22条の3（地域計画に係る提案の特例）を活用する場合には、以下を記載してください。

予定なし

4 地域内の農業を担う者一覧（目標地図に位置付ける者）

属性	農業を担う者 (氏名・名称)	現状				10年後 (目標年度：令和 16 年度)							
		経営作目等	経営面積		作業受託面積	経営作目等	経営面積		作業受託面積	目標地図上の表示	備考		
認定農業者		野菜	0.60	ha		ha	野菜	0.60	ha		ha	(1)-1、(2)-5	
		野菜	0.42	ha		ha	野菜	0.42	ha		ha	(1)-2	
		水稲	0.08	ha		ha	水稲	0.08	ha		ha	(1)-3	
		野菜	0.53	ha		ha	野菜	0.53	ha		ha	(1)-4	
		野菜	0.64	ha		ha	野菜	0.64	ha		ha	(1)-5	
		水稲	0.51	ha		ha	水稲	0.51	ha		ha	(1)-6、(3)-8	
		花卉・花木	0.35	ha		ha	花卉・花木	0.35	ha		ha	(1)-7	
		水稲	0.00	ha		ha	水稲	0.00	ha		ha	(1)-8	
		水稲、野菜	0.59	ha		ha	水稲、野菜	0.59	ha		ha	(1)-9	
		花卉・花木、水稲、野菜	4.32	ha		ha	花卉・花木、水稲、野菜	4.32	ha		ha	(1)-10、(2)-13	
認定農業者		水稲	0.09	ha		ha	水稲	0.09	ha		ha	(1)-11	
		水稲	0.19	ha		ha	水稲	0.19	ha		ha	(1)-12	
		水稲	0.38	ha		ha	水稲	0.38	ha		ha	(1)-13	
		水稲	0.20	ha		ha	水稲	0.20	ha		ha	(1)-14	
		水稲	0.27	ha		ha	水稲	0.27	ha		ha	(1)-15	
		野菜	0.38	ha		ha	野菜	0.38	ha		ha	(1)-16	
		野菜	0.48	ha		ha	野菜	0.48	ha		ha	(1)-18	
		水稲	1.02	ha		ha	水稲	1.02	ha		ha	(1)-19	
		水稲	0.19	ha		ha	水稲	0.19	ha		ha	(1)-20	
		野菜	0.08	ha		ha	野菜	0.08	ha		ha	(1)-21	
認定農業者		水稲	0.46	ha		ha	水稲	0.46	ha		ha	(1)-22	
		野菜	0.04	ha		ha	野菜	0.04	ha		ha	(1)-23	
		水稲、野菜	0.30	ha		ha	水稲、野菜	0.30	ha		ha	(1)-24	
		水稲	0.47	ha		ha	水稲	0.47	ha		ha	(1)-25	
		果樹、花卉・花木、水稲、野菜	2.56	ha		ha	果樹、花卉・花木、水稲、野菜	2.56	ha		ha	(1)-26	
		野菜	0.59	ha		ha	野菜	0.59	ha		ha	(1)-27	
		花卉・花木、水稲、野菜	0.62	ha		ha	花卉・花木、水稲、野菜	0.62	ha		ha	(1)-28、(2)-95	
		野菜	0.11	ha		ha	野菜	0.11	ha		ha	(1)-29	
		果樹、花卉・花木、水稲、野菜	0.65	ha		ha	果樹、花卉・花木、水稲、野菜	0.65	ha		ha	(1)-30、(2)-103	
		花卉・花木、水稲	1.17	ha		ha	花卉・花木、水稲	1.17	ha		ha	(1)-31、(2)-113	
認定農業者		花卉・花木、野菜	0.71	ha		ha	花卉・花木、野菜	0.71	ha		ha	(1)-32、(2)-115	
		野菜	0.34	ha		ha	野菜	0.34	ha		ha	(1)-33	
		花卉・花木、水稲、野菜	0.48	ha		ha	花卉・花木、水稲、野菜	0.48	ha		ha	(1)-34、(2)-118	
		花卉・花木、野菜	2.63	ha		ha	花卉・花木、野菜	2.63	ha		ha	(1)-35、(2)-123	
		花卉・花木、水稲	0.43	ha		ha	花卉・花木、水稲	0.43	ha		ha	(1)-36	
		花卉・花木、野菜	1.60	ha		ha	花卉・花木、野菜	1.60	ha		ha	(1)-37、(2)-137	
		水稲	0.45	ha		ha	水稲	0.45	ha		ha	(1)-38	
		水稲、野菜、飼料用米	1.92	ha		ha	水稲、野菜、飼料用米	1.92	ha		ha	(1)-41、(2)-143	
		水稲	0.50	ha		ha	水稲	0.50	ha		ha	(1)-42	
		水稲	0.72	ha		ha	水稲	0.72	ha		ha	(1)-43	
認定農業者		花卉・花木、水稲、野菜	6.36	ha		ha	花卉・花木、水稲、野菜	6.36	ha		ha	(1)-44、(2)-147	
		花卉・花木、水稲、野菜	11.53	ha		ha	花卉・花木、水稲、野菜	11.53	ha		ha	(1)-45、(2)-149	
認定農業者		自己保全管理、水稲、調整水田、野菜	24.01	ha		ha	自己保全管理、水稲、調整水田、野菜	24.01	ha		ha	(1)-46、(2)-150、(3)-17	
		水稲、野菜	0.96	ha		ha	水稲、野菜	0.96	ha		ha	(1)-47、(2)-154	
		果樹、花卉・花木、水稲	1.95	ha		ha	果樹、花卉・花木、水稲	1.95	ha		ha	(1)-48、(2)-156	

属性	農業を担う者 (氏名・名称)	現状			10年後 (目標年度：令和 16 年度)								
		経営作目等	経営面積		作業受託面積	経営作目等	経営面積		作業受託面積	目標地図上の表示	備考		
認定農業者		花卉・花木、水稲、野菜	1.63	ha	ha	花卉・花木、水稲、野菜	1.63	ha	ha	(1)-49、(2)-159			
		花卉・花木	0.09	ha	ha	花卉・花木	0.09	ha	ha	(1)-50			
		花卉・花木	0.14	ha	ha	花卉・花木	0.14	ha	ha	(1)-51			
		果樹、水稲、野菜	0.84	ha	ha	果樹、水稲、野菜	0.84	ha	ha	(1)-52			
		花卉・花木、水稲、野菜	1.55	ha	ha	花卉・花木、水稲、野菜	1.55	ha	ha	(1)-53			
		自己保全管理、水稲	0.21	ha	ha	自己保全管理、水稲	0.21	ha	ha	(1)-54			
		野菜	0.03	ha	ha	野菜	0.03	ha	ha	(1)-55			
		野菜	0.98	ha	ha	野菜	0.98	ha	ha	(1)-56			
		果樹、野菜	5.62	ha	ha	果樹、野菜	5.62	ha	ha	(1)-57			
		水稲、野菜	0.71	ha	ha	水稲、野菜	0.71	ha	ha	(1)-58			
		自己保全管理、野菜	1.56	ha	ha	自己保全管理、野菜	1.56	ha	ha	(1)-59			
		水稲	0.06	ha	ha	水稲	0.06	ha	ha	(1)-60			
		野菜	0.57	ha	ha	野菜	0.57	ha	ha	(1)-61			
		水稲	0.16	ha	ha	水稲	0.16	ha	ha	(1)-62			
		花卉・花木、水稲、野菜	2.67	ha	ha	花卉・花木、水稲、野菜	2.67	ha	ha	(1)-63			
		野菜	0.14	ha	ha	野菜	0.14	ha	ha	(1)-64			
		花卉・花木、水稲、野菜	0.47	ha	ha	花卉・花木、水稲、野菜	0.47	ha	ha	(1)-65			
		花卉・花木、野菜	0.27	ha	ha	花卉・花木、野菜	0.27	ha	ha	(1)-66			
		認定農業者		水稲	0.45	ha	ha	水稲	0.45	ha	ha	(1)-67	
				野菜	0.59	ha	ha	野菜	0.59	ha	ha	(1)-68	
水稲	0.28			ha	ha	水稲	0.28	ha	ha	(1)-69			
水稲、野菜	0.65			ha	ha	水稲、野菜	0.65	ha	ha	(1)-70、(2)-164			
水稲	1.42			ha	ha	水稲	1.42	ha	ha	(1)-71			
自己保全管理、水稲、野菜	5.84			ha	ha	自己保全管理、水稲、野菜	5.84	ha	ha	(1)-72、(2)-165、(3)-18			
カウント、水稲、野菜、果樹、水稲、野菜	2.94			ha	ha	カウント、水稲、野菜、果樹、水稲、野菜	2.94	ha	ha	(1)-73			
花卉・花木	0.51			ha	ha	花卉・花木	0.51	ha	ha	(1)-74			
水稲	0.13			ha	ha	水稲	0.13	ha	ha	(1)-75			
認定農業者 認定農業者				花卉・花木、水稲、野菜	1.30	ha	ha	花卉・花木、水稲、野菜	1.30	ha	ha	(1)-76、(2)-166	
		花卉・花木、野菜	0.12	ha	ha	花卉・花木、野菜	0.12	ha	ha	(1)-77			
		花卉・花木、水稲、野菜	0.80	ha	ha	花卉・花木、水稲、野菜	0.80	ha	ha	(1)-78			
		カウント、花卉・花木、水稲	0.47	ha	ha	カウント、花卉・花木、水稲	0.47	ha	ha	(1)-79			
		自己保全管理、水稲、野菜、飼料用米	5.50	ha	ha	自己保全管理、水稲、野菜、飼料用米	5.50	ha	ha	(1)-80、(2)-167、(3)-19			
		カウント、花卉・花木、自己保全管理、水稲	0.36	ha	ha	カウント、花卉・花木、自己保全管理、水稲	0.36	ha	ha	(1)-81			
		水稲	0.08	ha	ha	水稲	0.08	ha	ha	(1)-82			
		果樹、花卉・花木、水稲	1.67	ha	ha	果樹、花卉・花木、水稲	1.67	ha	ha	(1)-83			
		野菜	0.14	ha	ha	野菜	0.14	ha	ha	(1)-84			
		野菜	0.19	ha	ha	野菜	0.19	ha	ha	(1)-85			
		果樹、花卉・花木、水稲、野菜	1.23	ha	ha	果樹、花卉・花木、水稲、野菜	1.23	ha	ha	(1)-86、(3)-20			
		自己保全管理、水稲、野菜	0.56	ha	ha	自己保全管理、水稲、野菜	0.56	ha	ha	(1)-87			
		カウント、水稲、野菜	0.27	ha	ha	カウント、水稲、野菜	0.27	ha	ha	(1)-88			
		花卉・花木	0.05	ha	ha	花卉・花木	0.05	ha	ha	(1)-89			
		水稲、野菜	0.12	ha	ha	水稲、野菜	0.12	ha	ha	(1)-90			
		花卉・花木	0.32	ha	ha	花卉・花木	0.32	ha	ha	(1)-91			
		水稲	0.67	ha	ha	水稲	0.67	ha	ha	(1)-92			
		野菜	0.06	ha	ha	野菜	0.06	ha	ha	(1)-93			
		調整水田	0.08	ha	ha	調整水田	0.08	ha	ha	(1)-94			
		水稲	0.26	ha	ha	水稲	0.26	ha	ha	(1)-95			
		花卉・花木、水稲	0.24	ha	ha	花卉・花木、水稲	0.24	ha	ha	(1)-96			
		花卉・花木、水稲、野菜	1.64	ha	ha	花卉・花木、水稲、野菜	1.64	ha	ha	(1)-97			

属性	農業を担う者 (氏名・名称)	現状			10年後 (目標年度：令和 16 年度)						
		経営作目等	経営面積	作業受託面積	経営作目等	経営面積	作業受託面積	目標地図上の表示	備考		
認定農業者		花卉・花木、水稲、野菜	0.85	ha	ha	花卉・花木、水稲、野菜	0.85	ha	ha	(1)-98	
		水稲、野菜	0.40	ha	ha	水稲、野菜	0.40	ha	ha	(1)-99	
		果樹、水稲、野菜	0.57	ha	ha	果樹、水稲、野菜	0.57	ha	ha	(1)-100	
		水稲、調整水田	0.82	ha	ha	水稲、調整水田	0.82	ha	ha	(1)-101、(3)-21	
		花卉・花木、野菜	1.41	ha	ha	花卉・花木、野菜	1.41	ha	ha	(1)-102	
		花卉・花木、水稲、野菜	2.02	ha	ha	花卉・花木、水稲、野菜	2.02	ha	ha	(1)-103、(3)-22	
		水稲、野菜	0.64	ha	ha	水稲、野菜	0.64	ha	ha	(1)-104	
		花卉・花木、水稲、野菜	2.97	ha	ha	花卉・花木、水稲、野菜	2.97	ha	ha	(1)-105、(3)-23	
		カウント、自己保全管理、水稲、野菜	1.38	ha	ha	カウント、自己保全管理、水稲、野菜	1.38	ha	ha	(1)-106、(3)-24	
		カウント、果樹、水稲、野菜	2.02	ha	ha	カウント、果樹、水稲、野菜	2.02	ha	ha	(1)-107	
		自己保全管理、水稲、野菜	0.45	ha	ha	自己保全管理、水稲、野菜	0.45	ha	ha	(1)-108	
		カウント、花卉・花木、自己保全管理、水稲、野菜	0.41	ha	ha	カウント、花卉・花木、自己保全管理、水稲、野菜	0.41	ha	ha	(1)-109	
		野菜	0.06	ha	ha	野菜	0.06	ha	ha	(1)-110	
		水稲、野菜	1.99	ha	ha	水稲、野菜	1.99	ha	ha	(1)-111、(3)-25	
		認定農業者		果樹、花卉・花木、水稲、野菜	1.57	ha	ha	果樹、花卉・花木、水稲、野菜	1.57	ha	ha
花卉・花木、水稲	1.64			ha	ha	花卉・花木、水稲	1.64	ha	ha	(1)-113、(3)-37	
自己保全管理	0.28			ha	ha	自己保全管理	0.28	ha	ha	(1)-114	
花卉・花木、水稲	0.90			ha	ha	花卉・花木、水稲	0.90	ha	ha	(1)-115	
野菜	0.81			ha	ha	野菜	0.81	ha	ha	(1)-116	
カウント、水稲	0.43			ha	ha	カウント、水稲	0.43	ha	ha	(1)-117	
花卉・花木、水稲、野菜	0.31			ha	ha	花卉・花木、水稲、野菜	0.31	ha	ha	(1)-118	
水稲、野菜	0.18			ha	ha	水稲、野菜	0.18	ha	ha	(1)-119	
水稲、野菜	1.86			ha	ha	水稲、野菜	1.86	ha	ha	(1)-120	
花卉・花木、水稲、調整水田	0.18			ha	ha	花卉・花木、水稲、調整水田	0.18	ha	ha	(1)-121	
花卉・花木、野菜	2.14			ha	ha	花卉・花木、野菜	2.14	ha	ha	(1)-122	
カウント	0.01			ha	ha	カウント	0.01	ha	ha	(1)-123	
野菜	0.43			ha	ha	野菜	0.43	ha	ha	(1)-124	
花卉・花木、水稲、野菜	0.74			ha	ha	花卉・花木、水稲、野菜	0.74	ha	ha	(1)-125	
花卉・花木、自己保全管理、野菜	0.38			ha	ha	花卉・花木、自己保全管理、野菜	0.38	ha	ha	(1)-126	
花卉・花木、自己保全管理、水稲、野菜	0.10			ha	ha	花卉・花木、自己保全管理、水稲、野菜	0.10	ha	ha	(1)-127	
花卉・花木、野菜	0.04			ha	ha	花卉・花木、野菜	0.04	ha	ha	(1)-128	
カウント、自己保全管理、野菜	0.25			ha	ha	カウント、自己保全管理、野菜	0.25	ha	ha	(1)-129、(3)-38	
水稲、調整水田、野菜	0.28			ha	ha	水稲、調整水田、野菜	0.28	ha	ha	(1)-130	
認定農業者				野菜	0.06	ha	ha	野菜	0.06	ha	ha
		カウント、果樹、花卉・花木、自己保全管理、水稲	2.20	ha	ha	カウント、果樹、花卉・花木、自己保全管理、水稲	2.20	ha	ha	(1)-132、(3)-51	
		花卉・花木、野菜	1.12	ha	ha	花卉・花木、野菜	1.12	ha	ha	(1)-133、(3)-81	
		花卉・花木、水稲、飼料用米	11.38	ha	ha	花卉・花木、水稲、飼料用米	11.38	ha	ha	(1)-134、(3)-94	
		水稲	0.30	ha	ha	水稲	0.30	ha	ha	(1)-135	
		水稲	0.22	ha	ha	水稲	0.22	ha	ha	(1)-136	
		野菜	0.13	ha	ha	野菜	0.13	ha	ha	(1)-137	
		野菜	0.02	ha	ha	野菜	0.02	ha	ha	(1)-138	
		その他、水稲	0.97	ha	ha	その他、水稲	0.97	ha	ha	(1)-139	
		カウント、水稲、野菜	0.91	ha	ha	カウント、水稲、野菜	0.91	ha	ha	(1)-140	
		野菜	0.09	ha	ha	野菜	0.09	ha	ha	(1)-141	
		野菜	0.27	ha	ha	野菜	0.27	ha	ha	(1)-142	
		カウント、花卉・花木、調整水田	0.88	ha	ha	カウント、花卉・花木、調整水田	0.88	ha	ha	(1)-143	
		野菜	0.28	ha	ha	野菜	0.28	ha	ha	(1)-144	
		カウント、自己保全管理、野菜	0.24	ha	ha	カウント、自己保全管理、野菜	0.24	ha	ha	(1)-145	
自己保全管理、水稲、野菜	0.81	ha	ha	自己保全管理、水稲、野菜	0.81	ha	ha	(1)-146、(2)-207			

属性	農業を担う者 (氏名・名称)	現状				10年後 (目標年度：令和 16 年度)							
		経営作目等	経営面積		作業受託面積	経営作目等	経営面積		作業受託面積	目標地図上の表示	備考		
認定農業者		花卉・花木、水稻	0.71	ha		ha	花卉・花木、水稻	0.71	ha		ha	(1)-147	
	野菜	1.54	ha		ha	野菜	1.54	ha		ha	(1)-148、(3)-129		
	花卉・花木、自己保全管理、水稻、野菜	1.88	ha		ha	花卉・花木、自己保全管理、水稻、野菜	1.88	ha		ha	(1)-150、(2)-209		
	カウント、花卉・花木、野菜	0.86	ha		ha	カウント、花卉・花木、野菜	0.86	ha		ha	(1)-151、(3)-132		
	自己保全管理	0.15	ha		ha	自己保全管理	0.15	ha		ha	(1)-152		
	野菜	0.06	ha		ha	野菜	0.06	ha		ha	(1)-153		
	果樹、自己保全管理、野菜	0.62	ha		ha	果樹、自己保全管理、野菜	0.62	ha		ha	(1)-154		
	水稻、肥料施用、キールワロップ、肥料作物	9.17	ha		ha	水稻、肥料施用、キールワロップ、肥料作物	9.17	ha		ha	(1)-155、(3)-134		
	水稻	0.16	ha		ha	水稻	0.16	ha		ha	(1)-156		
	水稻、野菜	0.34	ha		ha	水稻、野菜	0.34	ha		ha	(1)-157		
	永年性作物、野菜	0.61	ha		ha	永年性作物、野菜	0.61	ha		ha	(1)-158		
	野菜	0.00	ha		ha	野菜	0.00	ha		ha	(1)-159		
	花卉・花木	0.19	ha		ha	花卉・花木	0.19	ha		ha	(1)-160		
	果樹、花卉・花木	0.26	ha		ha	果樹、花卉・花木	0.26	ha		ha	(1)-161		
	水稻、調整水田	0.29	ha		ha	水稻、調整水田	0.29	ha		ha	(1)-162、(3)-139		
	花卉・花木	0.21	ha		ha	花卉・花木	0.21	ha		ha	(1)-163		
	果樹、野菜	0.38	ha		ha	果樹、野菜	0.38	ha		ha	(1)-164		
	花卉・花木、水稻	1.39	ha		ha	花卉・花木、水稻	1.39	ha		ha	(1)-165、(2)-229		
	野菜	0.03	ha		ha	野菜	0.03	ha		ha	(1)-166		
	花卉・花木、水稻、調整水田	0.96	ha		ha	花卉・花木、水稻、調整水田	0.96	ha		ha	(1)-167、(2)-234		
野菜	0.49	ha		ha	野菜	0.49	ha		ha	(1)-168			
花卉・花木、水稻、野菜	1.23	ha		ha	花卉・花木、水稻、野菜	1.23	ha		ha	(1)-169			
水稻	0.32	ha		ha	水稻	0.32	ha		ha	(1)-170			
認定農業者		果樹、自己保全管理、水稻、野菜、肥料施用	13.92	ha		ha	果樹、自己保全管理、水稻、野菜、肥料施用	13.92	ha		ha	(1)-171、(2)-242、(3)-146	
		自己保全管理、野菜	1.07	ha		ha	自己保全管理、野菜	1.07	ha		ha	(1)-172	
		水稻、野菜	0.61	ha		ha	水稻、野菜	0.61	ha		ha	(1)-173	
		野菜	0.22	ha		ha	野菜	0.22	ha		ha	(1)-174	
		野菜	0.57	ha		ha	野菜	0.57	ha		ha	(1)-175	
		水稻	0.24	ha		ha	水稻	0.24	ha		ha	(1)-176	
		水稻、野菜	0.80	ha		ha	水稻、野菜	0.80	ha		ha	(1)-177	
		水稻	0.16	ha		ha	水稻	0.16	ha		ha	(1)-178	
		野菜	1.28	ha		ha	野菜	1.28	ha		ha	(1)-179	
		水稻	0.10	ha		ha	水稻	0.10	ha		ha	(1)-180	
		花卉・花木、自己保全管理、野菜	0.24	ha		ha	花卉・花木、自己保全管理、野菜	0.24	ha		ha	(1)-181	
		調整水田、野菜、麦類	0.66	ha		ha	調整水田、野菜、麦類	0.66	ha		ha	(1)-182	
		野菜	0.07	ha		ha	野菜	0.07	ha		ha	(1)-183	
		水稻	0.02	ha		ha	水稻	0.02	ha		ha	(1)-184	
		野菜	0.10	ha		ha	野菜	0.10	ha		ha	(1)-185	
		果樹、水稻、野菜	5.08	ha		ha	果樹、水稻、野菜	5.08	ha		ha	(1)-186、(3)-151	
		野菜	0.45	ha		ha	野菜	0.45	ha		ha	(1)-187	
		水稻	0.12	ha		ha	水稻	0.12	ha		ha	(1)-188	
		水稻	0.26	ha		ha	水稻	0.26	ha		ha	(1)-189、(2)-256	
		野菜	0.07	ha		ha	野菜	0.07	ha		ha	(1)-190	
		水稻	0.21	ha		ha	水稻	0.21	ha		ha	(1)-191	
		永年性作物	0.17	ha		ha	永年性作物	0.17	ha		ha	(2)-1	
		野菜	0.56	ha		ha	野菜	0.56	ha		ha	(2)-2	
		野菜	0.23	ha		ha	野菜	0.23	ha		ha	(2)-3	
		野菜	0.49	ha		ha	野菜	0.49	ha		ha	(2)-4	
		水稻	0.08	ha		ha	水稻	0.08	ha		ha	(2)-6	

属性	農業を担う者 (氏名・名称)	現状			10年後 (目標年度：令和 16 年度)								
		経営作目等	経営面積	作業受託面積	経営作目等	経営面積	作業受託面積	目標地図上の表示	備考				
認定農業者		花卉・花木、野菜	0.42	ha		ha	花卉・花木、野菜	0.42	ha		ha	(2)-7	
		野菜	0.09	ha		ha	野菜	0.09	ha		ha	(2)-8	
		水稲	0.05	ha		ha	水稲	0.05	ha		ha	(2)-9	
		水稲	0.42	ha		ha	水稲	0.42	ha		ha	(2)-10	
		水稲	0.28	ha		ha	水稲	0.28	ha		ha	(2)-11	
		水稲	0.56	ha		ha	水稲	0.56	ha		ha	(2)-12	
		水稲	0.09	ha		ha	水稲	0.09	ha		ha	(2)-14	
		自己保全管理	0.28	ha		ha	自己保全管理	0.28	ha		ha	(2)-15	
		水稲	0.24	ha		ha	水稲	0.24	ha		ha	(2)-16、(3)-16	
		野菜	0.06	ha		ha	野菜	0.06	ha		ha	(2)-17	
認定農業者		花卉・花木、水稲	0.78	ha		ha	花卉・花木、水稲	0.78	ha		ha	(2)-18	
		水稲	0.55	ha		ha	水稲	0.55	ha		ha	(2)-19	
		自己保全管理	0.06	ha		ha	自己保全管理	0.06	ha		ha	(2)-20	
		花卉・花木、水稲、野菜	1.36	ha		ha	花卉・花木、水稲、野菜	1.36	ha		ha	(2)-21、(3)-13	
		野菜	0.03	ha		ha	野菜	0.03	ha		ha	(2)-22	
		野菜	0.26	ha		ha	野菜	0.26	ha		ha	(2)-23	
		野菜	0.31	ha		ha	野菜	0.31	ha		ha	(2)-24	
		水稲	0.71	ha		ha	水稲	0.71	ha		ha	(2)-25	
		水稲	0.40	ha		ha	水稲	0.40	ha		ha	(2)-26	
		野菜	0.05	ha		ha	野菜	0.05	ha		ha	(2)-27	
認定農業者		野菜	0.04	ha		ha	野菜	0.04	ha		ha	(2)-28	
		水稲、野菜	0.46	ha		ha	水稲、野菜	0.46	ha		ha	(2)-29	
		水稲	0.35	ha		ha	水稲	0.35	ha		ha	(2)-30	
		水稲	0.48	ha		ha	水稲	0.48	ha		ha	(2)-31	
		野菜	0.09	ha		ha	野菜	0.09	ha		ha	(2)-32	
		自己保全管理、水稲、野菜	0.71	ha		ha	自己保全管理、水稲、野菜	0.71	ha		ha	(2)-33	
		野菜	0.23	ha		ha	野菜	0.23	ha		ha	(2)-34	
		野菜	0.15	ha		ha	野菜	0.15	ha		ha	(2)-35	
		花卉・花木、野菜	1.47	ha		ha	花卉・花木、野菜	1.47	ha		ha	(2)-36	
		果樹、花卉・花木	0.40	ha		ha	果樹、花卉・花木	0.40	ha		ha	(2)-37	
認定農業者		果樹、野菜	3.33	ha		ha	果樹、野菜	3.33	ha		ha	(2)-38	
		野菜	0.02	ha		ha	野菜	0.02	ha		ha	(2)-39	
		果樹、野菜	0.11	ha		ha	果樹、野菜	0.11	ha		ha	(2)-40	
		花卉・花木、野菜	0.79	ha		ha	花卉・花木、野菜	0.79	ha		ha	(2)-41	
		水稲	0.74	ha		ha	水稲	0.74	ha		ha	(2)-42	
		花卉・花木、水稲、野菜	1.78	ha		ha	花卉・花木、水稲、野菜	1.78	ha		ha	(2)-43	
		永年性作物、果樹、水稲、野菜	0.93	ha		ha	永年性作物、果樹、水稲、野菜	0.93	ha		ha	(2)-44	
		花卉・花木、水稲、野菜	1.46	ha		ha	花卉・花木、水稲、野菜	1.46	ha		ha	(2)-45	
		果樹、水稲	0.55	ha		ha	果樹、水稲	0.55	ha		ha	(2)-46	
		水稲	1.47	ha		ha	水稲	1.47	ha		ha	(2)-47	
認定農業者		水稲	0.86	ha		ha	水稲	0.86	ha		ha	(2)-48	
		花卉・花木	0.47	ha		ha	花卉・花木	0.47	ha		ha	(2)-49	
		果樹、花卉・花木、自己保全管理、水稲、野菜	1.36	ha		ha	果樹、花卉・花木、自己保全管理、水稲、野菜	1.36	ha		ha	(2)-50、(3)-15	
		花卉・花木、野菜	1.25	ha		ha	花卉・花木、野菜	1.25	ha		ha	(2)-51	
		野菜	0.49	ha		ha	野菜	0.49	ha		ha	(2)-52	
		その他、花卉・花木、水稲、野菜	1.80	ha		ha	その他、花卉・花木、水稲、野菜	1.80	ha		ha	(2)-53	
		野菜	0.12	ha		ha	野菜	0.12	ha		ha	(2)-54	
		果樹、花卉・花木、調整水田	0.35	ha		ha	果樹、花卉・花木、調整水田	0.35	ha		ha	(2)-55	
		花卉・花木、水稲、野菜	0.48	ha		ha	花卉・花木、水稲、野菜	0.48	ha		ha	(2)-56	

属性	農業を担う者 (氏名・名称)	現状				10年後 (目標年度：令和 16 年度)							
		経営作目等	経営面積		作業受託面積	経営作目等	経営面積		作業受託面積	目標地図上の表示	備考		
		野菜	0.03	ha		ha	野菜	0.03	ha		ha	(2)-57	
		花卉・花木、水稲、野菜	1.37	ha		ha	花卉・花木、水稲、野菜	1.37	ha		ha	(2)-58	
		水稲	0.09	ha		ha	水稲	0.09	ha		ha	(2)-59	
		野菜	0.04	ha		ha	野菜	0.04	ha		ha	(2)-60	
		花卉・花木、水稲、野菜	1.35	ha		ha	花卉・花木、水稲、野菜	1.35	ha		ha	(2)-61	
		野菜	0.64	ha		ha	野菜	0.64	ha		ha	(2)-62	
		野菜	0.07	ha		ha	野菜	0.07	ha		ha	(2)-63	
		花卉・花木	0.22	ha		ha	花卉・花木	0.22	ha		ha	(2)-64	
		花卉・花木、野菜	0.94	ha		ha	花卉・花木、野菜	0.94	ha		ha	(2)-65	
		花卉・花木、野菜	2.04	ha		ha	花卉・花木、野菜	2.04	ha		ha	(2)-66	
		野菜	0.10	ha		ha	野菜	0.10	ha		ha	(2)-67	
		野菜	0.15	ha		ha	野菜	0.15	ha		ha	(2)-68	
		花卉・花木、野菜	0.67	ha		ha	花卉・花木、野菜	0.67	ha		ha	(2)-69	
		花卉・花木、水稲、野菜	0.86	ha		ha	花卉・花木、水稲、野菜	0.86	ha		ha	(2)-70	
		花卉・花木	0.52	ha		ha	花卉・花木	0.52	ha		ha	(2)-71	
		カウント、果樹、花卉・花木、水稲、野菜	1.40	ha		ha	カウント、果樹、花卉・花木、水稲、野菜	1.40	ha		ha	(2)-72	
		カウント、花卉・花木、水稲、野菜	0.24	ha		ha	カウント、花卉・花木、水稲、野菜	0.24	ha		ha	(2)-73	
		水稲作物、果樹、水稲、調整水田、野菜	1.71	ha		ha	水稲作物、果樹、水稲、調整水田、野菜	1.71	ha		ha	(2)-74	
		花卉・花木、水稲、野菜	1.08	ha		ha	花卉・花木、水稲、野菜	1.08	ha		ha	(2)-75	
		自己保全管理、水稲	1.73	ha		ha	自己保全管理、水稲	1.73	ha		ha	(2)-76	
		花卉・花木、水稲、野菜	1.55	ha		ha	花卉・花木、水稲、野菜	1.55	ha		ha	(2)-77	
		自己保全管理、野菜	0.54	ha		ha	自己保全管理、野菜	0.54	ha		ha	(2)-78	
		果樹、自己保全管理	0.34	ha		ha	果樹、自己保全管理	0.34	ha		ha	(2)-79	
		果樹、花卉・花木、自己保全管理、野菜	1.17	ha		ha	果樹、花卉・花木、自己保全管理、野菜	1.17	ha		ha	(2)-80	
		花卉・花木、水稲、野菜	1.93	ha		ha	花卉・花木、水稲、野菜	1.93	ha		ha	(2)-81	
		花卉・花木、自己保全管理、水稲	0.58	ha		ha	花卉・花木、自己保全管理、水稲	0.58	ha		ha	(2)-82	
		花卉・花木、自己保全管理、野菜	1.75	ha		ha	花卉・花木、自己保全管理、野菜	1.75	ha		ha	(2)-83	
		水稲	0.54	ha		ha	水稲	0.54	ha		ha	(2)-84	
		花卉・花木、水稲、野菜	0.87	ha		ha	花卉・花木、水稲、野菜	0.87	ha		ha	(2)-85	
		野菜	0.09	ha		ha	野菜	0.09	ha		ha	(2)-86	
		水稲、野菜	0.50	ha		ha	水稲、野菜	0.50	ha		ha	(2)-87	
		水稲、野菜	0.75	ha		ha	水稲、野菜	0.75	ha		ha	(2)-88	
		野菜	0.01	ha		ha	野菜	0.01	ha		ha	(2)-89	
		野菜	0.95	ha		ha	野菜	0.95	ha		ha	(2)-90	
		花卉・花木、調整水田、野菜	1.32	ha		ha	花卉・花木、調整水田、野菜	1.32	ha		ha	(2)-91	
		花卉・花木、自己保全管理	0.21	ha		ha	花卉・花木、自己保全管理	0.21	ha		ha	(2)-92	
		野菜	0.05	ha		ha	野菜	0.05	ha		ha	(2)-93	
		花卉・花木	0.08	ha		ha	花卉・花木	0.08	ha		ha	(2)-94	
		自己保全管理、水稲、野菜	0.37	ha		ha	自己保全管理、水稲、野菜	0.37	ha		ha	(2)-96	
		水稲、野菜	0.24	ha		ha	水稲、野菜	0.24	ha		ha	(2)-97	
		カウント、野菜	0.18	ha		ha	カウント、野菜	0.18	ha		ha	(2)-98	
		自己保全管理、調整水田	0.03	ha		ha	自己保全管理、調整水田	0.03	ha		ha	(2)-99	
		野菜	0.05	ha		ha	野菜	0.05	ha		ha	(2)-100	
		野菜	0.01	ha		ha	野菜	0.01	ha		ha	(2)-101	
		自己保全管理、野菜	0.28	ha		ha	自己保全管理、野菜	0.28	ha		ha	(2)-102	
		花卉・花木、野菜	1.04	ha		ha	花卉・花木、野菜	1.04	ha		ha	(2)-104	
		自己保全管理、水稲、野菜	0.31	ha		ha	自己保全管理、水稲、野菜	0.31	ha		ha	(2)-105	
		野菜	3.63	ha		ha	野菜	3.63	ha		ha	(2)-106	
		自己保全管理、水稲	0.56	ha		ha	自己保全管理、水稲	0.56	ha		ha	(2)-107	

属性	農業を担う者 (氏名・名称)	現状			10年後 (目標年度：令和 16 年度)								
		経営作目等	経営面積	作業受託面積	経営作目等	経営面積	作業受託面積	目標地図上の表示	備考				
認定農業者		花卉・花木、野菜	0.14	ha		ha	花卉・花木、野菜	0.14	ha		ha	(2)-108	
		自己保全管理、水稲、野菜	0.31	ha		ha	自己保全管理、水稲、野菜	0.31	ha		ha	(2)-109	
		花卉・花木、水稲、野菜	0.39	ha		ha	花卉・花木、水稲、野菜	0.39	ha		ha	(2)-110	
		花卉・花木、自己保全管理、水稲、野菜	3.26	ha		ha	花卉・花木、自己保全管理、水稲、野菜	3.26	ha		ha	(2)-111	
		調整水田	0.24	ha		ha	調整水田	0.24	ha		ha	(2)-112	
		花卉・花木、野菜	0.68	ha		ha	花卉・花木、野菜	0.68	ha		ha	(2)-114	
		カウント	0.02	ha		ha	カウント	0.02	ha		ha	(2)-116	
		野菜	0.68	ha		ha	野菜	0.68	ha		ha	(2)-119	
		カウント、花卉・花木、野菜	0.46	ha		ha	カウント、花卉・花木、野菜	0.46	ha		ha	(2)-120	
		花卉・花木、野菜	0.74	ha		ha	花卉・花木、野菜	0.74	ha		ha	(2)-121	
		花卉・花木、水稲、野菜	0.64	ha		ha	花卉・花木、水稲、野菜	0.64	ha		ha	(2)-122	
		花卉・花木、野菜	1.01	ha		ha	花卉・花木、野菜	1.01	ha		ha	(2)-124	
		花卉・花木、水稲、野菜	1.43	ha		ha	花卉・花木、水稲、野菜	1.43	ha		ha	(2)-125	
		花卉・花木、水稲、野菜	0.93	ha		ha	花卉・花木、水稲、野菜	0.93	ha		ha	(2)-126	
		花卉・花木、野菜	0.35	ha		ha	花卉・花木、野菜	0.35	ha		ha	(2)-127	
		花卉・花木、野菜	0.80	ha		ha	花卉・花木、野菜	0.80	ha		ha	(2)-128	
		水稲、野菜	0.52	ha		ha	水稲、野菜	0.52	ha		ha	(2)-129	
		野菜	0.05	ha		ha	野菜	0.05	ha		ha	(2)-130	
		水稲	0.24	ha		ha	水稲	0.24	ha		ha	(2)-131	
		花卉・花木、水稲	0.99	ha		ha	花卉・花木、水稲	0.99	ha		ha	(2)-132	
		花卉・花木、野菜	1.11	ha		ha	花卉・花木、野菜	1.11	ha		ha	(2)-133	
		自己保全管理、野菜	1.00	ha		ha	自己保全管理、野菜	1.00	ha		ha	(2)-134	
		野菜	0.07	ha		ha	野菜	0.07	ha		ha	(2)-135	
		野菜	0.34	ha		ha	野菜	0.34	ha		ha	(2)-136	
		野菜	0.51	ha		ha	野菜	0.51	ha		ha	(2)-138	
		野菜	0.01	ha		ha	野菜	0.01	ha		ha	(2)-140	
		野菜	0.12	ha		ha	野菜	0.12	ha		ha	(2)-141	
		野菜	1.19	ha		ha	野菜	1.19	ha		ha	(2)-144	
	水稲、野菜	0.40	ha		ha	水稲、野菜	0.40	ha		ha	(2)-145		
	野菜	1.03	ha		ha	野菜	1.03	ha		ha	(2)-146		
	野菜	0.13	ha		ha	野菜	0.13	ha		ha	(2)-148		
	野菜	3.10	ha		ha	野菜	3.10	ha		ha	(2)-151		
	野菜	0.29	ha		ha	野菜	0.29	ha		ha	(2)-152		
	水稲、野菜	0.17	ha		ha	水稲、野菜	0.17	ha		ha	(2)-153		
認定農業者		花卉・花木、水稲、野菜	1.02	ha		ha	花卉・花木、水稲、野菜	1.02	ha		ha	(2)-155	
		花卉・花木、自己保全管理、水稲、野菜	1.25	ha		ha	花卉・花木、自己保全管理、水稲、野菜	1.25	ha		ha	(2)-157	
		水稲、野菜	0.07	ha		ha	水稲、野菜	0.07	ha		ha	(2)-158	
		花卉・花木、水稲、調整水田、野菜	2.54	ha		ha	花卉・花木、水稲、調整水田、野菜	2.54	ha		ha	(2)-160	
		野菜	0.11	ha		ha	野菜	0.11	ha		ha	(2)-161	
		花卉・花木、水稲、野菜	1.09	ha		ha	花卉・花木、水稲、野菜	1.09	ha		ha	(2)-162	
		野菜	0.57	ha		ha	野菜	0.57	ha		ha	(2)-163	
		水稲	0.29	ha		ha	水稲	0.29	ha		ha	(2)-168	
		自己保全管理、水稲、野菜	0.65	ha		ha	自己保全管理、水稲、野菜	0.65	ha		ha	(2)-169	
		野菜	0.04	ha		ha	野菜	0.04	ha		ha	(2)-170	
認定農業者		永年性作物、水稲	1.20	ha		ha	永年性作物、水稲	1.20	ha		ha	(2)-171	
		花卉・花木	0.45	ha		ha	花卉・花木	0.45	ha		ha	(2)-172	
		花卉・花木	0.04	ha		ha	花卉・花木	0.04	ha		ha	(2)-173	
認定農業者		水稲、調整水田	0.58	ha		ha	水稲、調整水田	0.58	ha		ha	(2)-174	
		調整水田	0.14	ha		ha	調整水田	0.14	ha		ha	(2)-175	

属性	農業を担う者 (氏名・名称)	現状				10年後 (目標年度：令和 16 年度)							
		経営作目等	経営面積		作業受託面積	経営作目等	経営面積		作業受託面積	目標地図上の表示	備考		
認定農業者		野菜	0.67	ha		ha	野菜	0.67	ha		ha	(2)-176	
		花卉・花木、調整水田	0.75	ha		ha	花卉・花木、調整水田	0.75	ha		ha	(2)-177	
		調整水田	0.18	ha		ha	調整水田	0.18	ha		ha	(2)-178	
		果樹、水稲	1.58	ha		ha	果樹、水稲	1.58	ha		ha	(2)-179	
		水稲	0.97	ha		ha	水稲	0.97	ha		ha	(2)-180	
認定農業者		果樹、野菜	0.48	ha		ha	果樹、野菜	0.48	ha		ha	(2)-181	
		自己保全管理、水稲	0.75	ha		ha	自己保全管理、水稲	0.75	ha		ha	(2)-182	
		野菜	0.20	ha		ha	野菜	0.20	ha		ha	(2)-183	
		野菜	0.14	ha		ha	野菜	0.14	ha		ha	(2)-184	
		水稲	0.38	ha		ha	水稲	0.38	ha		ha	(2)-185	
認定農業者		水稲	0.34	ha		ha	水稲	0.34	ha		ha	(2)-186	
		花卉・花木	0.21	ha		ha	花卉・花木	0.21	ha		ha	(2)-187	
		野菜	0.04	ha		ha	野菜	0.04	ha		ha	(2)-188	
		花卉・花木	0.20	ha		ha	花卉・花木	0.20	ha		ha	(2)-189	
		調整水田	0.08	ha		ha	調整水田	0.08	ha		ha	(2)-190	
認定農業者		野菜	0.10	ha		ha	野菜	0.10	ha		ha	(2)-191	
		水稲	0.57	ha		ha	水稲	0.57	ha		ha	(2)-192	
		野菜	0.08	ha		ha	野菜	0.08	ha		ha	(2)-193	
		水稲	0.44	ha		ha	水稲	0.44	ha		ha	(2)-194	
		野菜	0.27	ha		ha	野菜	0.27	ha		ha	(2)-195	
認定農業者		カウント、野菜	0.26	ha		ha	カウント、野菜	0.26	ha		ha	(2)-196	
		花卉・花木、自己保全管理	0.32	ha		ha	花卉・花木、自己保全管理	0.32	ha		ha	(2)-197	
		花卉・花木、水稲	0.90	ha		ha	花卉・花木、水稲	0.90	ha		ha	(2)-198	
		調整水田	0.03	ha		ha	調整水田	0.03	ha		ha	(2)-199	
		野菜	0.31	ha		ha	野菜	0.31	ha		ha	(2)-200	
認定農業者		野菜	0.05	ha		ha	野菜	0.05	ha		ha	(2)-201	
		野菜	0.14	ha		ha	野菜	0.14	ha		ha	(2)-202	
		花卉・花木	0.54	ha		ha	花卉・花木	0.54	ha		ha	(2)-203	
		水稲	0.20	ha		ha	水稲	0.20	ha		ha	(2)-204	
		自己保全管理、野菜	0.41	ha		ha	自己保全管理、野菜	0.41	ha		ha	(2)-205	
認定農業者		花卉・花木、水稲、野菜	1.84	ha		ha	花卉・花木、水稲、野菜	1.84	ha		ha	(2)-206	
		野菜	0.50	ha		ha	野菜	0.50	ha		ha	(2)-208	
		果樹、野菜	0.31	ha		ha	果樹、野菜	0.31	ha		ha	(2)-210	
		自己保全管理、水稲、野菜	0.42	ha		ha	自己保全管理、水稲、野菜	0.42	ha		ha	(2)-211	
		花卉・花木、水稲、野菜	0.68	ha		ha	花卉・花木、水稲、野菜	0.68	ha		ha	(2)-212	
認定農業者		自己保全管理	0.07	ha		ha	自己保全管理	0.07	ha		ha	(2)-213	
		カウント、花卉・花木、水稲、野菜	1.40	ha		ha	カウント、花卉・花木、水稲、野菜	1.40	ha		ha	(2)-214	
		野菜	0.17	ha		ha	野菜	0.17	ha		ha	(2)-215	
		花卉・花木	0.16	ha		ha	花卉・花木	0.16	ha		ha	(2)-216	
		野菜	0.55	ha		ha	野菜	0.55	ha		ha	(2)-217	
認定農業者		水稲	0.51	ha		ha	水稲	0.51	ha		ha	(2)-218	
		自己保全管理、野菜	1.40	ha		ha	自己保全管理、野菜	1.40	ha		ha	(2)-219	
		花卉・花木、水稲	0.48	ha		ha	花卉・花木、水稲	0.48	ha		ha	(2)-220	
		野菜	0.34	ha		ha	野菜	0.34	ha		ha	(2)-221	
		水稲作物、果樹、花卉・花木、野菜	0.46	ha		ha	水稲作物、果樹、花卉・花木、野菜	0.46	ha		ha	(2)-222	
認定農業者		水稲、調整水田、野菜	0.88	ha		ha	水稲、調整水田、野菜	0.88	ha		ha	(2)-223	
		野菜	0.23	ha		ha	野菜	0.23	ha		ha	(2)-224	
		野菜	0.25	ha		ha	野菜	0.25	ha		ha	(2)-225	
		野菜	0.08	ha		ha	野菜	0.08	ha		ha	(2)-226	

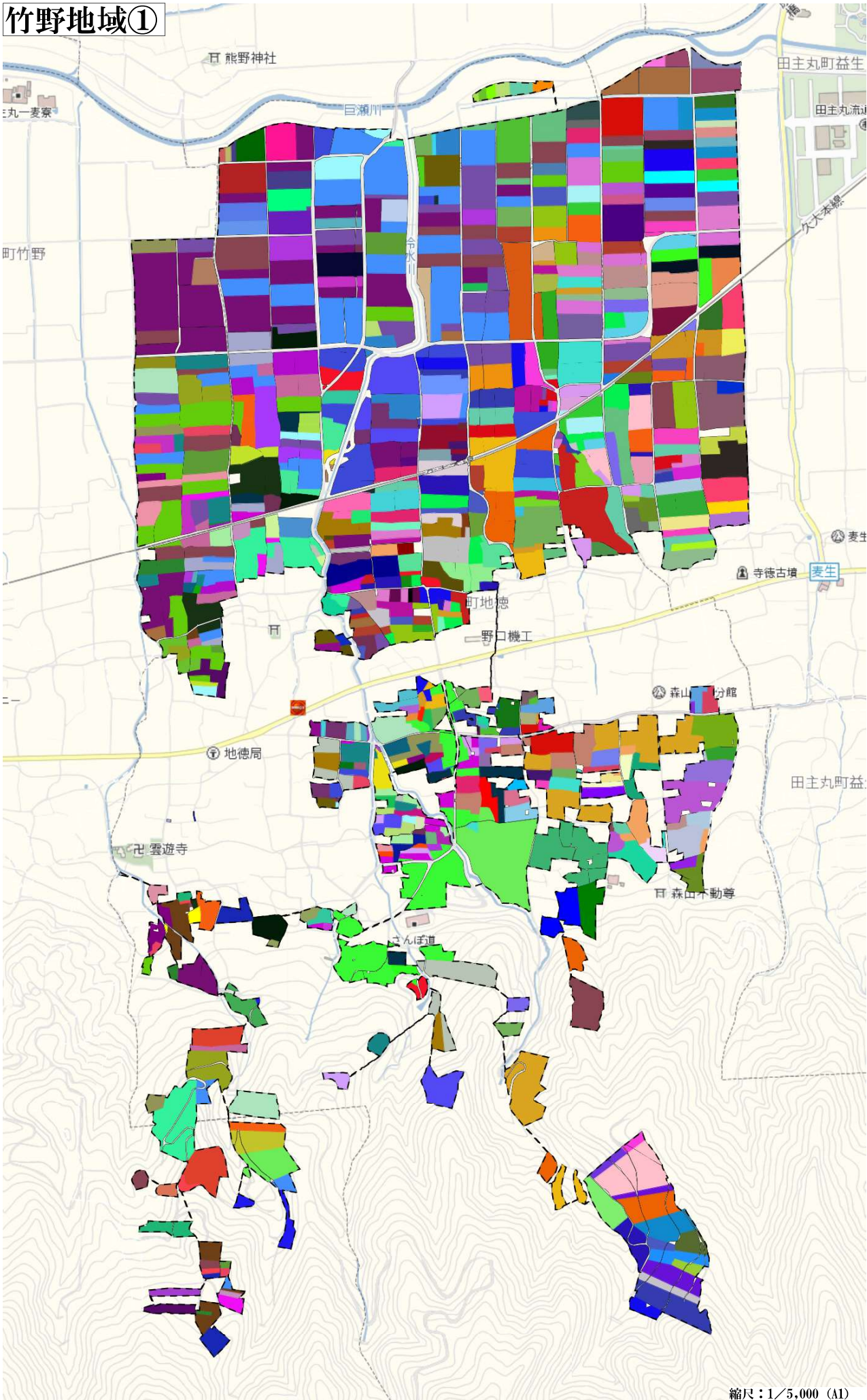
属性	農業を担う者 (氏名・名称)	現状				10年後 (目標年度：令和 16 年度)							
		経営作目等	経営面積	作業受託面積	経営作目等	経営面積	作業受託面積	目標地図上の表示	備考				
認定農業者		永年性作物	0.26	ha		ha	永年性作物	0.26	ha		ha	(2)-227	
		水稲	0.14	ha		ha	水稲	0.14	ha		ha	(2)-228	
		花卉・花木	0.06	ha		ha	花卉・花木	0.06	ha		ha	(2)-230	
		水稲	0.17	ha		ha	水稲	0.17	ha		ha	(2)-231	
		野菜	0.40	ha		ha	野菜	0.40	ha		ha	(2)-232	
		野菜	0.13	ha		ha	野菜	0.13	ha		ha	(2)-233	
		永年性作物	0.31	ha		ha	永年性作物	0.31	ha		ha	(2)-235	
		花卉・花木、自己保全管理	1.36	ha		ha	花卉・花木、自己保全管理	1.36	ha		ha	(2)-236	
		水稲、野菜	0.42	ha		ha	水稲、野菜	0.42	ha		ha	(2)-237	
		野菜	0.00	ha		ha	野菜	0.00	ha		ha	(2)-238	
認定農業者		野菜	0.78	ha		ha	野菜	0.78	ha		ha	(2)-239	
		調整水田	0.18	ha		ha	調整水田	0.18	ha		ha	(2)-240	
		野菜	0.08	ha		ha	野菜	0.08	ha		ha	(2)-241	
		調整水田	0.21	ha		ha	調整水田	0.21	ha		ha	(2)-243	
		水稲	0.72	ha		ha	水稲	0.72	ha		ha	(2)-244	
		野菜	0.17	ha		ha	野菜	0.17	ha		ha	(2)-245	
		野菜	0.03	ha		ha	野菜	0.03	ha		ha	(2)-246	
		水稲、野菜	0.41	ha		ha	水稲、野菜	0.41	ha		ha	(2)-247	
		野菜	0.07	ha		ha	野菜	0.07	ha		ha	(2)-248	
		野菜	0.20	ha		ha	野菜	0.20	ha		ha	(2)-249	
認定農業者		水稲	0.01	ha		ha	水稲	0.01	ha		ha	(2)-250	
		花卉・花木、野菜	0.48	ha		ha	花卉・花木、野菜	0.48	ha		ha	(2)-251	
		水稲	0.61	ha		ha	水稲	0.61	ha		ha	(2)-252	
		水稲、野菜	0.38	ha		ha	水稲、野菜	0.38	ha		ha	(2)-253	
		水稲	0.51	ha		ha	水稲	0.51	ha		ha	(2)-254	
		野菜	0.23	ha		ha	野菜	0.23	ha		ha	(2)-255	
		水稲	0.04	ha		ha	水稲	0.04	ha		ha	(2)-257	
		果樹、自己保全管理、水稲、野菜	0.86	ha		ha	果樹、自己保全管理、水稲、野菜	0.86	ha		ha	(2)-258	
		水稲	1.54	ha		ha	水稲	1.54	ha		ha	(2)-259、(3)-156	
		水稲	0.46	ha		ha	水稲	0.46	ha		ha	(2)-260	
認定農業者		花卉・花木、調整水田、野菜	0.28	ha		ha	花卉・花木、調整水田、野菜	0.28	ha		ha	(2)-261	
		水稲	0.15	ha		ha	水稲	0.15	ha		ha	(3)-1	
		水稲	0.05	ha		ha	水稲	0.05	ha		ha	(3)-2	
		果樹	0.26	ha		ha	果樹	0.26	ha		ha	(3)-3	
		野菜	0.29	ha		ha	野菜	0.29	ha		ha	(3)-4	
		水稲	0.16	ha		ha	水稲	0.16	ha		ha	(3)-5	
		野菜	0.66	ha		ha	野菜	0.66	ha		ha	(3)-6	
		水稲	0.19	ha		ha	水稲	0.19	ha		ha	(3)-7	
		水稲	0.05	ha		ha	水稲	0.05	ha		ha	(3)-9	
		果樹、水稲、野菜	0.46	ha		ha	果樹、水稲、野菜	0.46	ha		ha	(3)-10	
認定農業者		果樹、花卉・花木、野菜	0.52	ha		ha	果樹、花卉・花木、野菜	0.52	ha		ha	(3)-11	
		水稲	0.36	ha		ha	水稲	0.36	ha		ha	(3)-12	
		野菜	0.38	ha		ha	野菜	0.38	ha		ha	(3)-14	
		カウント、野菜	0.06	ha		ha	カウント、野菜	0.06	ha		ha	(3)-26	
		水稲、調整水田	0.34	ha		ha	水稲、調整水田	0.34	ha		ha	(3)-29	
		果樹、水稲、野菜	0.43	ha		ha	果樹、水稲、野菜	0.43	ha		ha	(3)-30	
		野菜	0.15	ha		ha	野菜	0.15	ha		ha	(3)-31	
		花卉・花木、自己保全管理、水稲、野菜	0.71	ha		ha	花卉・花木、自己保全管理、水稲、野菜	0.71	ha		ha	(3)-32	
		果樹	0.20	ha		ha	果樹	0.20	ha		ha	(3)-33	

属性	農業を担う者 (氏名・名称)	現状			10年後 (目標年度：令和 16 年度)								
		経営作目等	経営面積	作業受託面積	経営作目等	経営面積	作業受託面積	目標地図上の表示	備考				
認定農業者		水稲、野菜	0.16	ha		ha	水稲、野菜	0.16	ha		ha	(3)-34	
		果樹	0.10	ha		ha	果樹	0.10	ha		ha	(3)-35	
		野菜	0.07	ha		ha	野菜	0.07	ha		ha	(3)-36	
		<small>果樹、自己保全管理、水稲、野菜</small>	1.64	ha		ha	<small>果樹、自己保全管理、水稲、野菜</small>	1.64	ha		ha	(3)-37	
		果樹、野菜	0.30	ha		ha	果樹、野菜	0.30	ha		ha	(3)-38	
		花卉・花木、野菜	1.35	ha		ha	花卉・花木、野菜	1.35	ha		ha	(3)-40	
		果樹、野菜	0.79	ha		ha	果樹、野菜	0.79	ha		ha	(3)-41	
認定農業者		カウント	0.13	ha		ha	カウント	0.13	ha		ha	(3)-42	
		水稲、野菜	0.24	ha		ha	水稲、野菜	0.24	ha		ha	(3)-43	
		<small>カウント、果樹、野菜</small>	1.48	ha		ha	<small>カウント、果樹、野菜</small>	1.48	ha		ha	(3)-44	
		<small>カウント、果樹、花卉・花木、水稲、野菜</small>	1.15	ha		ha	<small>カウント、果樹、花卉・花木、水稲、野菜</small>	1.15	ha		ha	(3)-45	
		水稲	0.45	ha		ha	水稲	0.45	ha		ha	(3)-46	
		水稲、野菜	0.48	ha		ha	水稲、野菜	0.48	ha		ha	(3)-47	
		水稲	0.12	ha		ha	水稲	0.12	ha		ha	(3)-48	
認定農業者		花卉・花木、野菜	0.30	ha		ha	花卉・花木、野菜	0.30	ha		ha	(3)-49	
		花卉・花木、水稲	0.95	ha		ha	花卉・花木、水稲	0.95	ha		ha	(3)-50	
		<small>果樹、花卉・花木、自己保全管理、水稲、野菜</small>	1.46	ha		ha	<small>果樹、花卉・花木、自己保全管理、水稲、野菜</small>	1.46	ha		ha	(3)-52	
		花卉・花木、水稲、野菜	1.05	ha		ha	花卉・花木、水稲、野菜	1.05	ha		ha	(3)-53	
		果樹、野菜	0.76	ha		ha	果樹、野菜	0.76	ha		ha	(3)-54	
		果樹、水稲、野菜	2.32	ha		ha	果樹、水稲、野菜	2.32	ha		ha	(3)-55	
		野菜	0.44	ha		ha	野菜	0.44	ha		ha	(3)-56	
		果樹、水稲、野菜	0.85	ha		ha	果樹、水稲、野菜	0.85	ha		ha	(3)-57	
		果樹、野菜	0.92	ha		ha	果樹、野菜	0.92	ha		ha	(3)-58	
		<small>カウント、花卉・花木、水稲</small>	1.45	ha		ha	<small>カウント、花卉・花木、水稲</small>	1.45	ha		ha	(3)-59	
		野菜	0.13	ha		ha	野菜	0.13	ha		ha	(3)-60	
		水稲	0.05	ha		ha	水稲	0.05	ha		ha	(3)-61	
		花卉・花木、水稲	0.55	ha		ha	花卉・花木、水稲	0.55	ha		ha	(3)-62	
		果樹、水稲	1.19	ha		ha	果樹、水稲	1.19	ha		ha	(3)-63	
		認定農業者		自己保全管理、野菜	1.36	ha		ha	自己保全管理、野菜	1.36	ha		ha
<small>カウント、自己保全管理、水稲、野菜</small>	2.25			ha		ha	<small>カウント、自己保全管理、水稲、野菜</small>	2.25	ha		ha	(3)-65	
花卉・花木、水稲	1.02			ha		ha	花卉・花木、水稲	1.02	ha		ha	(3)-66	
水稲、野菜	0.72			ha		ha	水稲、野菜	0.72	ha		ha	(3)-67	
果樹、水稲、野菜	2.86			ha		ha	果樹、水稲、野菜	2.86	ha		ha	(3)-68	
果樹、水稲	0.87			ha		ha	果樹、水稲	0.87	ha		ha	(3)-69	
花卉・花木	0.12			ha		ha	花卉・花木	0.12	ha		ha	(3)-70	
水稲	0.03			ha		ha	水稲	0.03	ha		ha	(3)-71	
果樹、水稲、野菜	2.42			ha		ha	果樹、水稲、野菜	2.42	ha		ha	(3)-72	
野菜	0.34			ha		ha	野菜	0.34	ha		ha	(3)-73	
野菜	1.18			ha		ha	野菜	1.18	ha		ha	(3)-74	
<small>カウント、花卉・花木、野菜</small>	0.39			ha		ha	<small>カウント、花卉・花木、野菜</small>	0.39	ha		ha	(3)-75	
果樹、水稲、野菜	1.17			ha		ha	果樹、水稲、野菜	1.17	ha		ha	(3)-76	
花卉・花木、水稲、野菜	1.04			ha		ha	花卉・花木、水稲、野菜	1.04	ha		ha	(3)-77	
花卉・花木、野菜	0.73			ha		ha	花卉・花木、野菜	0.73	ha		ha	(3)-78	
<small>花卉・花木、自己保全管理、野菜</small>	1.76	ha		ha	<small>花卉・花木、自己保全管理、野菜</small>	1.76	ha		ha	(3)-79			
水稲、野菜	1.15	ha		ha	水稲、野菜	1.15	ha		ha	(3)-80			
果樹、野菜	0.97	ha		ha	果樹、野菜	0.97	ha		ha	(3)-82			
野菜	0.07	ha		ha	野菜	0.07	ha		ha	(3)-83			
<small>カウント、花卉・花木</small>	0.04	ha		ha	<small>カウント、花卉・花木</small>	0.04	ha		ha	(3)-84			
水稲、野菜	1.59	ha		ha	水稲、野菜	1.59	ha		ha	(3)-85			

属性	農業を担う者 (氏名・名称)	現状			10年後 (目標年度：令和 16 年度)								
		経営作目等	経営面積	作業受託面積	経営作目等	経営面積	作業受託面積	目標地図上の表示	備考				
認定農業者		花卉・花木	0.16	ha		ha	花卉・花木	0.16	ha		ha	(3)-86	
		水稻、調整水田	0.21	ha		ha	水稻、調整水田	0.21	ha		ha	(3)-87	
		野菜	0.02	ha		ha	野菜	0.02	ha		ha	(3)-88	
		野菜	0.03	ha		ha	野菜	0.03	ha		ha	(3)-89	
		野菜	0.05	ha		ha	野菜	0.05	ha		ha	(3)-90	
		野菜	0.05	ha		ha	野菜	0.05	ha		ha	(3)-91	
		野菜	0.02	ha		ha	野菜	0.02	ha		ha	(3)-92	
		水稻、野菜	0.69	ha		ha	水稻、野菜	0.69	ha		ha	(3)-93	
		水稻	0.71	ha		ha	水稻	0.71	ha		ha	(3)-95	
		調整水田	0.10	ha		ha	調整水田	0.10	ha		ha	(3)-96	
		水稻、野菜	0.27	ha		ha	水稻、野菜	0.27	ha		ha	(3)-97	
		カウント、野菜	0.04	ha		ha	カウント、野菜	0.04	ha		ha	(3)-98	
		自己保全管理、水稻、ホールクropp	17.37	ha		ha	自己保全管理、水稻、ホールクropp	17.37	ha		ha	(3)-99	
		自己保全管理	0.09	ha		ha	自己保全管理	0.09	ha		ha	(3)-100	
		水稻	0.15	ha		ha	水稻	0.15	ha		ha	(3)-101	
		花卉・花木	0.03	ha		ha	花卉・花木	0.03	ha		ha	(3)-102	
		花卉・花木、水稻、調整水田	0.62	ha		ha	花卉・花木、水稻、調整水田	0.62	ha		ha	(3)-103	
		花卉・花木、野菜	0.16	ha		ha	花卉・花木、野菜	0.16	ha		ha	(3)-104	
		水稻、野菜	0.04	ha		ha	水稻、野菜	0.04	ha		ha	(3)-105	
		ホールクropp	0.11	ha		ha	ホールクropp	0.11	ha		ha	(3)-106	
		花卉・花木、水稻	0.56	ha		ha	花卉・花木、水稻	0.56	ha		ha	(3)-107	
		水稻	0.19	ha		ha	水稻	0.19	ha		ha	(3)-108	
		水稻	0.73	ha		ha	水稻	0.73	ha		ha	(3)-109	
		花卉・花木	0.17	ha		ha	花卉・花木	0.17	ha		ha	(3)-110	
		水稻	0.39	ha		ha	水稻	0.39	ha		ha	(3)-111	
		水稻	0.71	ha		ha	水稻	0.71	ha		ha	(3)-112	
		水稻	1.06	ha		ha	水稻	1.06	ha		ha	(3)-113	
		水稻、野菜	0.62	ha		ha	水稻、野菜	0.62	ha		ha	(3)-114	
		花卉・花木	0.18	ha		ha	花卉・花木	0.18	ha		ha	(3)-115	
		カウント、自己保全管理、野菜	0.52	ha		ha	カウント、自己保全管理、野菜	0.52	ha		ha	(3)-116	
		果樹、花卉・花木、野菜	0.47	ha		ha	果樹、花卉・花木、野菜	0.47	ha		ha	(3)-117	
		水稻、調整水田、野菜	1.12	ha		ha	水稻、調整水田、野菜	1.12	ha		ha	(3)-118	
		果樹	0.26	ha		ha	果樹	0.26	ha		ha	(3)-119	
		自己保全管理、水稻、ホールクropp	4.38	ha		ha	自己保全管理、水稻、ホールクropp	4.38	ha		ha	(3)-120	
		カウント、水稻	0.73	ha		ha	カウント、水稻	0.73	ha		ha	(3)-121	
水稻、野菜	2.21	ha		ha	水稻、野菜	2.21	ha		ha	(3)-122			
果樹、水稻	1.20	ha		ha	果樹、水稻	1.20	ha		ha	(3)-123			
果樹、水稻	0.34	ha		ha	果樹、水稻	0.34	ha		ha	(3)-124			
水稻	0.98	ha		ha	水稻	0.98	ha		ha	(3)-125			
花卉・花木	0.38	ha		ha	花卉・花木	0.38	ha		ha	(3)-126			
カウント、水稻	0.39	ha		ha	カウント、水稻	0.39	ha		ha	(3)-127			
水稻、野菜	0.51	ha		ha	水稻、野菜	0.51	ha		ha	(3)-128			
花卉・花木	0.33	ha		ha	花卉・花木	0.33	ha		ha	(3)-130			
果樹、花卉・花木、水稻	0.78	ha		ha	果樹、花卉・花木、水稻	0.78	ha		ha	(3)-131			
水稻	0.19	ha		ha	水稻	0.19	ha		ha	(3)-133			
水産性作物、果樹、花卉・花木、野菜	0.60	ha		ha	水産性作物、果樹、花卉・花木、野菜	0.60	ha		ha	(3)-135			
水稻、野菜	1.06	ha		ha	水稻、野菜	1.06	ha		ha	(3)-136			
カウント、水稻	1.72	ha		ha	カウント、水稻	1.72	ha		ha	(3)-137			
花卉・花木、水稻	1.28	ha		ha	花卉・花木、水稻	1.28	ha		ha	(3)-138			

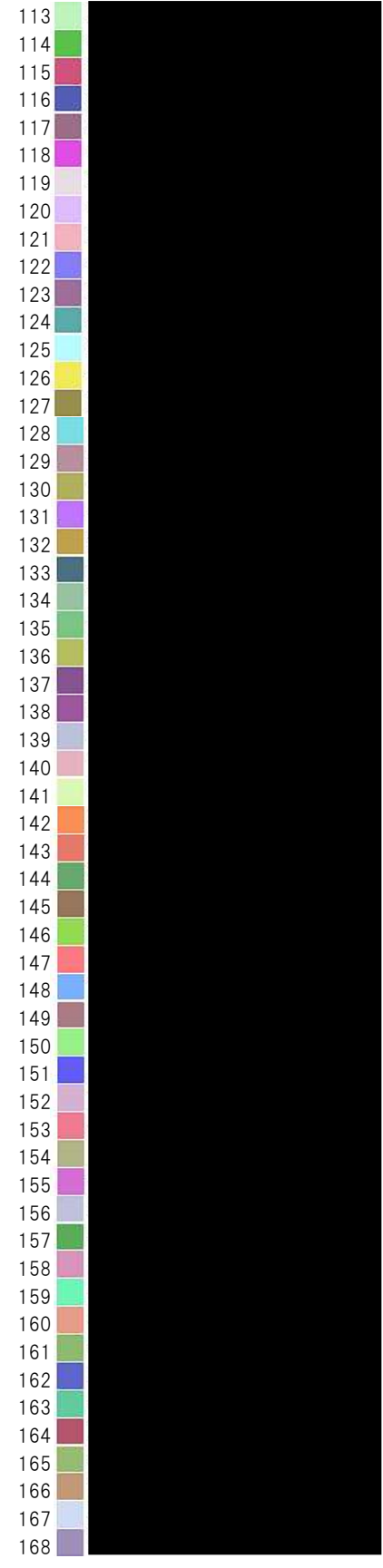
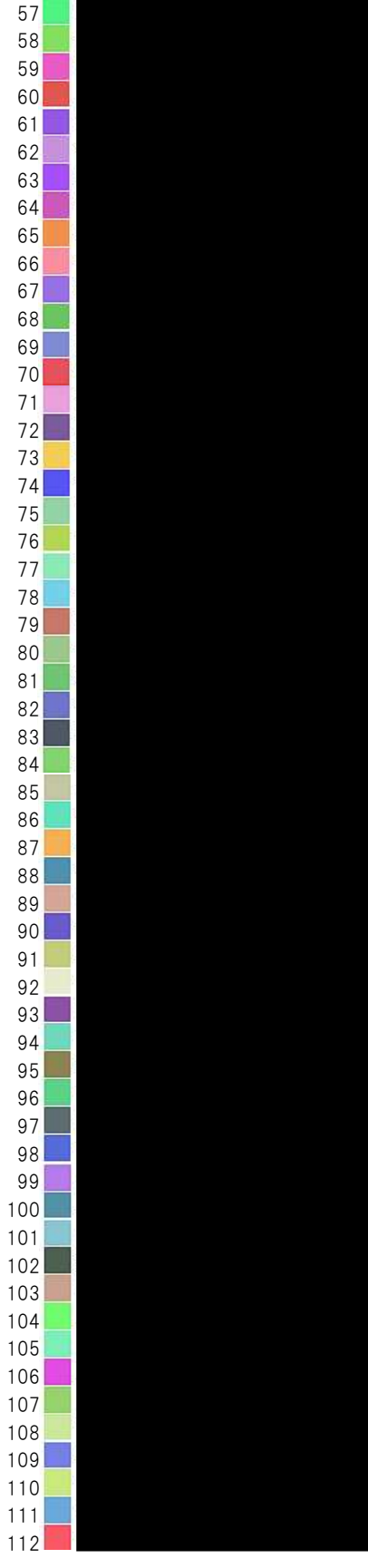
属性	農業を担う者 (氏名・名称)	現状				10年後 (目標年度：令和 16 年度)							
		経営作目等	経営面積	作業受託面積		経営作目等	経営面積	作業受託面積		目標地図上の表示	備考		
認定新規就農者		果樹、野菜	0.43	ha		ha	果樹、野菜	0.43	ha		ha	(3)-140	
		水稲	0.34	ha		ha	水稲	0.34	ha		ha	(3)-141	
		水稲	0.15	ha		ha	水稲	0.15	ha		ha	(3)-142	
		調整水田、野菜	0.91	ha		ha	調整水田、野菜	0.91	ha		ha	(3)-143	
		果樹、水稲、野菜	1.90	ha		ha	果樹、水稲、野菜	1.90	ha		ha	(3)-144	
認定農業者		自己保全管理、水稲、野菜	0.69	ha		ha	自己保全管理、水稲、野菜	0.69	ha		ha	(3)-145	
		水稲	0.33	ha		ha	水稲	0.33	ha		ha	(3)-147	
		自己保全管理	0.27	ha		ha	自己保全管理	0.27	ha		ha	(3)-148	
		野菜	0.46	ha		ha	野菜	0.46	ha		ha	(3)-149	
認定農業者		野菜	0.24	ha		ha	野菜	0.24	ha		ha	(3)-150	
		水稲	0.07	ha		ha	水稲	0.07	ha		ha	(3)-152	
		水稲	0.56	ha		ha	水稲	0.56	ha		ha	(3)-153	
		水稲	0.15	ha		ha	水稲	0.15	ha		ha	(3)-154	
		水稲	0.39	ha		ha	水稲	0.39	ha		ha	(3)-155	
		水稲	0.30	ha		ha	水稲	0.30	ha		ha	(3)-157	
		水稲	0.16	ha		ha	水稲	0.16	ha		ha	(3)-158	
		水稲	0.40	ha		ha	水稲	0.40	ha		ha	(3)-159	
		水稲	0.21	ha		ha	水稲	0.21	ha		ha	(3)-160	
		水稲	0.01	ha		ha	水稲	0.01	ha		ha	(3)-161	

竹野地域①



縮尺：1/5,000 (A1)

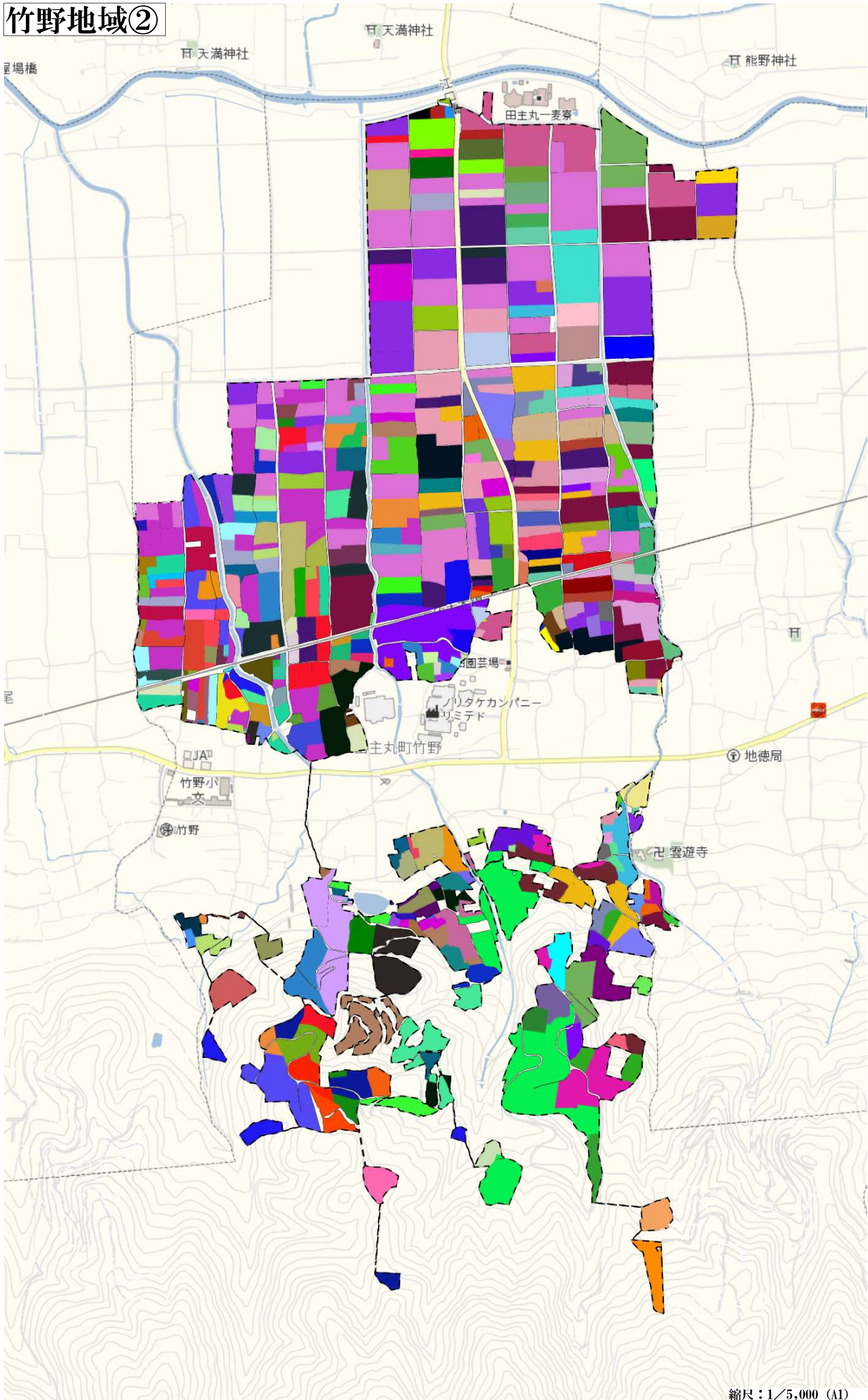
竹野地域（1）
田主丸町竹野
目標地図 凡例（1）



竹野地域（1）
田主丸町竹野
目標地図 凡例（2）

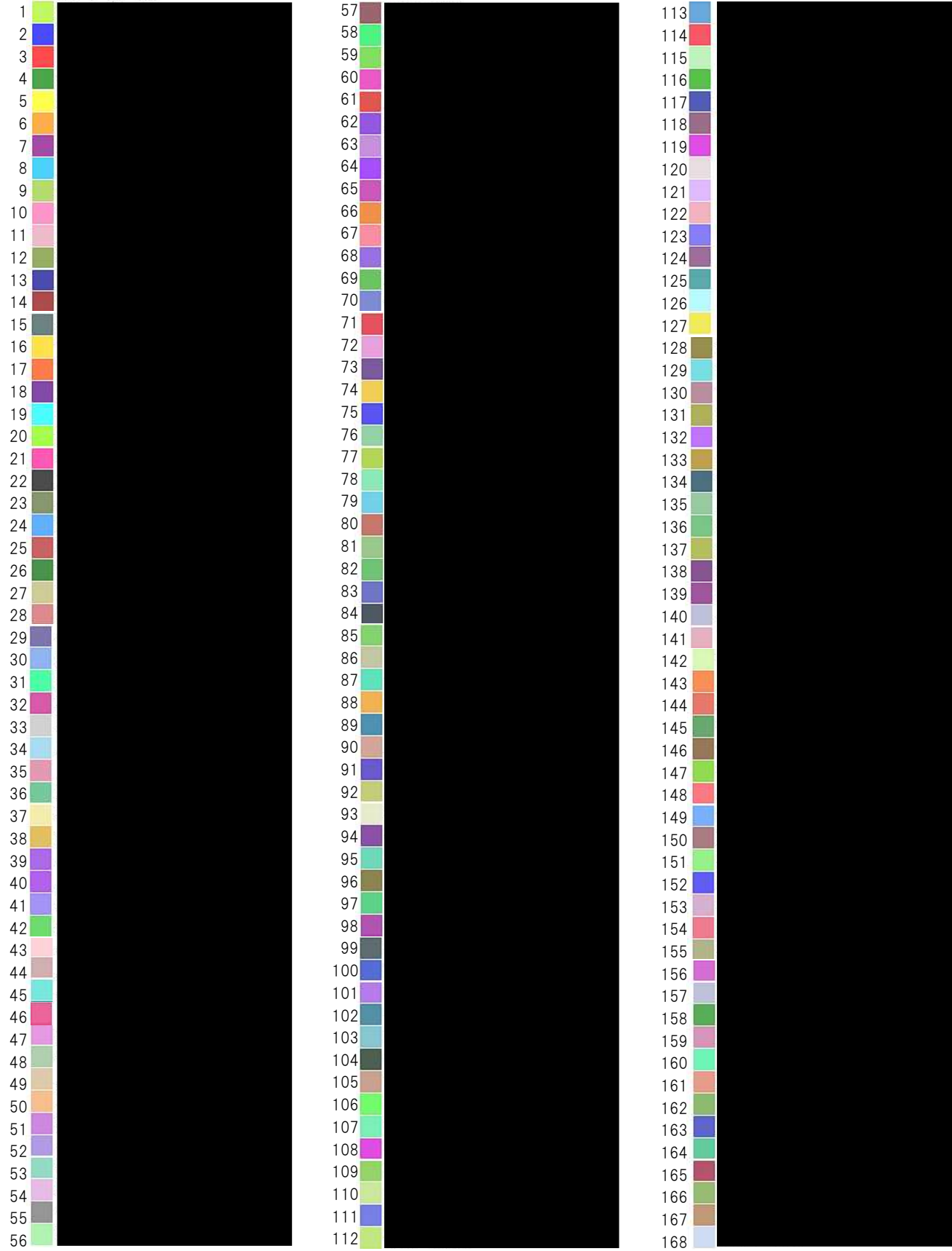
169	■
170	■
171	■
172	■
173	■
174	■
175	■
176	■
177	■
178	■
179	■
180	■
181	■
182	■
183	■
184	■
185	■
186	■
187	■
188	■
189	■
190	■
191	■

竹野地域②



縮尺：1/5,000 (A1)

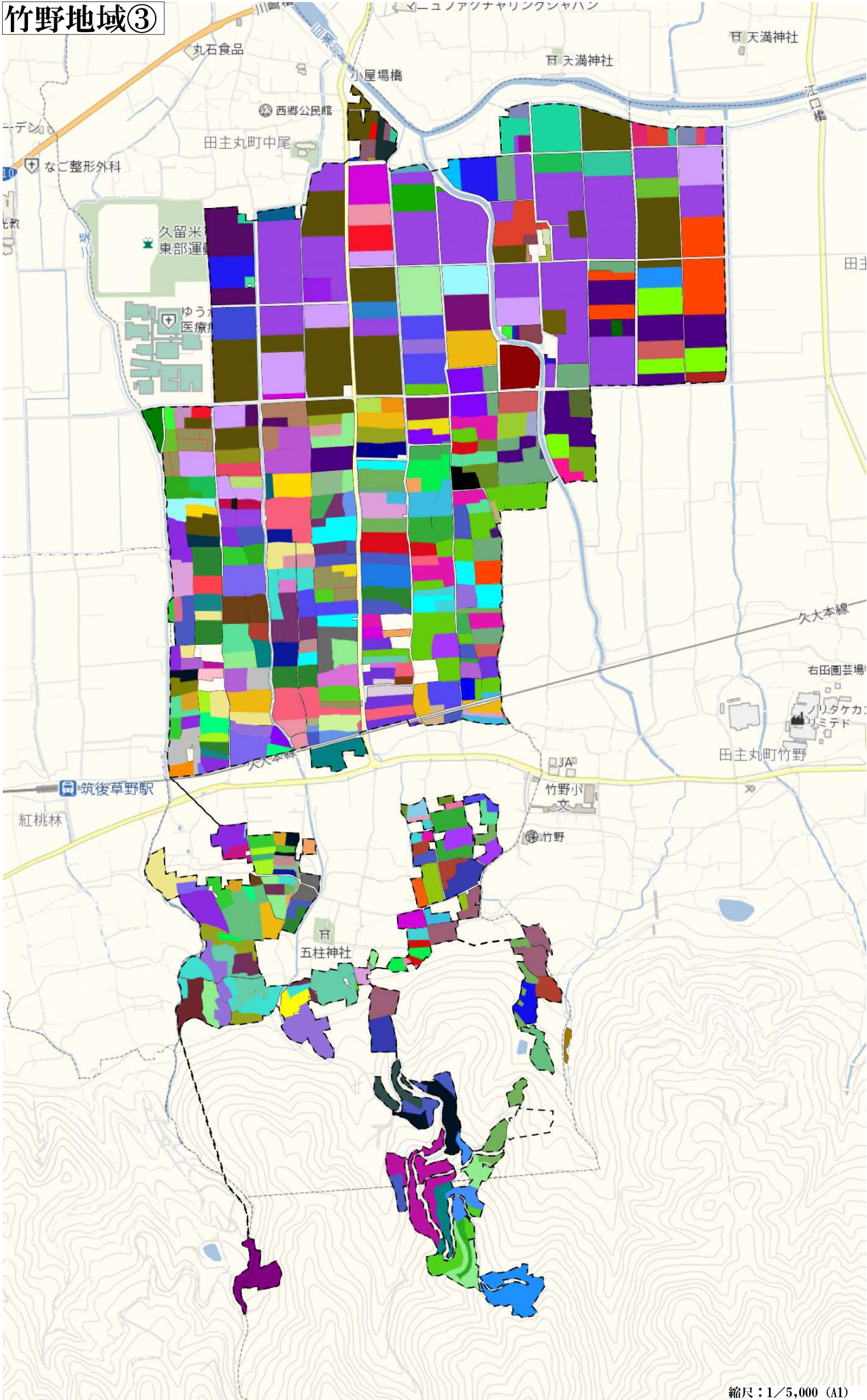
竹野地域（2）
田主丸町地徳
目標地図 凡例（1）



竹野地域（2）
田主丸町地徳
目標地図 凡例（2）



竹野地域③



縮尺：1/5,000 (A1)

竹野地域（3）
田主丸町中尾
目標地図 凡例

