

地域計画

策定年月日	令和7年3月28日
更新年月日	( )
目標年度	令和16年度
市町村名 (市町村コード)	久留米市 402036
地域名 (地域内農業集落名)	水分地域 ( 諏訪、明石田、力常、松門寺、吉田、石王、東小田、立野、野中、高木、西小田 )

注:「地域名」欄には、協議の場が設けられた区域を記載し、農林業センサスの農業集落名を記載してください。

1 地域における農業の将来の在り方

(1) 地域計画の区域の状況

区域内の農用地等面積(農業上の利用が行われる農用地等の区域)	227.7 ha
① 農業振興地域のうち農用地区域内の農地面積	227.7 ha
② 田の面積	208.6 ha
③ 畑の面積(果樹、茶等を含む)	19.1 ha
④ 区域内において、規模縮小などの意向のある農地面積の合計	42.0 ha
⑤ 区域内において、今後農業を担う者が引き受ける意向のある農地面積の合計	0.0 ha
(参考) 区域内における70才以上の農業者の農地面積の合計	90.6 ha
うち後継者不在の農業者の農地面積の合計	0.0 ha
(備考)	

注1:①については、農業振興地域担当部局と調整の上、記載してください。  
 2:②及び③については、農業委員会の農地台帳の面積(現況地目)に基づき記載してください。  
 3:④については、規模縮小又は離農の意向のある農地面積を記載してください。  
 4:⑤については、区域内に特定することができない場合には、引き受ける意向のあるすべての農地面積を記載の上、備考欄にその旨記載してください。  
 5:(参考)の区域内における70才以上の農業者の農地面積等については、できる限り記載するように努めてください。  
 6:「区域内の農用地等面積」に遊休農地が含まれている場合には、備考欄にその面積を記載してください。

(2) 地域農業の現状及び課題

当地区は、農業者の高齢化が進んではいるものの、比較的若い担い手は確保されている。  
 分散する担い手の農地の集約を進めることにより、栽培の効率化と規模拡大を図って行かなければならない。  
 課題としては、特に苗木栽培において、水稲とのブロックローテーションが必須であるが、耕作に適したほ場とするために、高性能機械等の導入促進を図り、作業の効率化を目指す必要がある。  
 【地域の基礎的データ】  
 農業者:441人、 団体経営体(法人・集落営農組織等)7経営体  
 主な作物:水稲、野菜、果樹苗木類

(3) 地域における農業の将来の在り方(作物の生産や栽培方法については、必須記載事項)

水分地域の特産物である果樹苗木類については、全国の訳80%シェアを占め、全国各地に需要がある。  
 また、野菜も多くの地域で作付けされており、安定的に農業経営がなされている。  
 しかし、地域の高齢化の実情もあり比較的後継者は多い地区においても後継者確保が重要であり、様々な補助事業を活用しコストの削減とDX化による規模拡大が図られるよう支援していく。  
 また、農業を担う者への農地の再分配を進めることができるよう必要な条件整備を実施し、地域と担い手が一体となって農地を利用していく体制の構築を図る。

2 農業の将来の在り方に向けた農用地の効率的かつ総合的な利用に関する目標

(1)農用地の効率的かつ総合的な利用に関する方針			
認定農業者等の中心的な担い手への農地の集積・集約化を基本としつつ、担い手の農作業に支障がない範囲で農業を担う者により農地利用を進める。			
(2)担い手(効率的かつ安定的な経営を営む者)に対する農用地の集積に関する目標			
現状の集積率	29.9 %	将来の目標とする集積率	39.0 %
(3)農用地の集団化(集約化)に関する目標			
地域内での作付けローテーションを踏まえ、作業効率化を図りながら、果樹苗木、土地利用型作物の団地化を進める。			



5 農業支援サービス事業者一覧(任意記載事項)

番号	事業体名 (氏名・名称)	作業内容	対象品目

6 目標地図(別添のとおり)

7 基盤法第22条の3(地域計画に係る提案の特例)を活用する場合には、以下を記載してください。

農用地所有者等数(人)		うち計画同意者数(人・%)	
-------------	--	---------------	--

注1:「農用地所有者等」欄には、区域内の農用地等の所有者、賃借人等の使用収益権者の数を記載してください。

注2:「うち計画同意者数」欄には、同意者数を記載してください。

注3:提案する地区の対象となる範囲を目標地図に明記してください。

(留意事項)

農業を担う者を位置付ける際、これらの者の氏名が含まれた地域計画について、法令に基づく手続として、本人の同意なく、関係者の意見聴取や、地域計画の案の縦覧、地域計画の公告を行うことができますが、個人情報を保有するに当たっては、利用目的をできる限り特定し、本人から直接書面に記録された個人情報を取得するときは、あらかじめ、本人に対し、その利用目的を明示してください。

また、市町村の公報への掲載等とは別に、インターネットの利用により関係者以外の不特定多数に対して情報を提供する場合は、氏名を削除するなど配慮してください。

必要に応じて区域内の農用地の一覧を参考として添付してください。

4 地域内の農業を担う者一覧(目標地図に位置付ける者)

No.	属性	農業を担う者 (氏名・名称)	現状			10年後 (目標年度:令和 16 年度)				
			経営作目等	経営面積	作業受託面積	経営作目等	経営面積	作業受託面積	目標地図上の表示	備考
1	利用者		自己保全管理、野菜	0.16 ha	ha	自己保全管理、野菜	0.16 ha	ha	(1)-1	
2	認農		飼料作物	1.86 ha	ha	飼料作物	1.86 ha	ha	(1)-2	
3	認農		<small>花卉・花木、水稲、大豆、麦類、輸出用米</small>	3.66 ha	ha	<small>花卉・花木、水稲、大豆、麦類、輸出用米</small>	3.66 ha	ha	(1)-3	
4	利用者		水稲	0.46 ha	ha	水稲	0.46 ha	ha	(1)-4	
5	認農		麦類	0.28 ha	ha	麦類	0.28 ha	ha	(1)-5	
6	利用者		野菜	0.03 ha	ha	野菜	0.03 ha	ha	(1)-6	
7	利用者		永年性作物	0.10 ha	ha	永年性作物	0.10 ha	ha	(1)-7	
8	利用者		<small>自己保全管理、水稲、野菜</small>	0.31 ha	ha	<small>自己保全管理、水稲、野菜</small>	0.31 ha	ha	(1)-8	
9	利用者		調整水田	0.14 ha	ha	調整水田	0.14 ha	ha	(1)-9	
10	利用者		花卉・花木	0.35 ha	ha	花卉・花木	0.35 ha	ha	(1)-10	
11	利用者		花卉・花木	0.46 ha	ha	花卉・花木	0.46 ha	ha	(1)-11	
12	利用者		花卉・花木、水稲	0.11 ha	ha	花卉・花木、水稲	0.11 ha	ha	(1)-12	
13	利用者		花卉・花木	0.03 ha	ha	花卉・花木	0.03 ha	ha	(1)-13	
14	利用者		<small>花卉・花木、水稲、調整水田</small>	0.56 ha	ha	<small>花卉・花木、水稲、調整水田</small>	0.56 ha	ha	(1)-14	
15	利用者		花卉・花木	0.12 ha	ha	花卉・花木	0.12 ha	ha	(1)-15	
16	利用者		花卉・花木、水稲	0.35 ha	ha	花卉・花木、水稲	0.35 ha	ha	(1)-16	
17	利用者		花卉・花木、麦類	0.20 ha	ha	花卉・花木、麦類	0.20 ha	ha	(1)-17	
18	認農		花卉・花木、水稲、麦類	1.31 ha	ha	花卉・花木、水稲、麦類	1.31 ha	ha	(1)-18、(2)-4	
19	利用者		花卉・花木、水稲	0.37 ha	ha	花卉・花木、水稲	0.37 ha	ha	(1)-19	
20	利用者		花卉・花木	0.29 ha	ha	花卉・花木	0.29 ha	ha	(1)-20	
21	利用者		<small>花卉・花木、水稲、調整水田</small>	0.40 ha	ha	<small>花卉・花木、水稲、調整水田</small>	0.40 ha	ha	(1)-21	
22	利用者		<small>花卉・花木、自己保全管理、水稲</small>	0.72 ha	ha	<small>花卉・花木、自己保全管理、水稲</small>	0.72 ha	ha	(1)-22	
23	利用者		花卉・花木、水稲	0.80 ha	ha	花卉・花木、水稲	0.80 ha	ha	(1)-23	
24	利用者		調整水田	0.28 ha	ha	調整水田	0.28 ha	ha	(1)-24	
25	利用者		調整水田	0.18 ha	ha	調整水田	0.18 ha	ha	(1)-25	
26	利用者		<small>花卉・花木、水稲、調整水田</small>	0.64 ha	ha	<small>花卉・花木、水稲、調整水田</small>	0.64 ha	ha	(1)-26	
27	利用者		野菜	0.08 ha	ha	野菜	0.08 ha	ha	(1)-27	
28	利用者		<small>花卉・花木、水稲、調整水田</small>	0.36 ha	ha	<small>花卉・花木、水稲、調整水田</small>	0.36 ha	ha	(1)-28	
29	利用者		花卉・花木、水稲	0.96 ha	ha	花卉・花木、水稲	0.96 ha	ha	(1)-29	
30	認農		花卉・花木、水稲	0.80 ha	ha	花卉・花木、水稲	0.80 ha	ha	(1)-31	
31	利用者		<small>花卉・花木、地力増進作物</small>	1.16 ha	ha	<small>花卉・花木、地力増進作物</small>	1.16 ha	ha	(1)-32	
32	利用者		花卉・花木、水稲	0.08 ha	ha	花卉・花木、水稲	0.08 ha	ha	(1)-33	
33	利用者		花卉・花木、水稲	0.58 ha	ha	花卉・花木、水稲	0.58 ha	ha	(1)-34	
34	利用者		花卉・花木	0.28 ha	ha	花卉・花木	0.28 ha	ha	(1)-35、(2)-89	
35	利用者		自己保全管理	0.04 ha	ha	自己保全管理	0.04 ha	ha	(1)-36	
36	利用者		水稲	0.03 ha	ha	水稲	0.03 ha	ha	(1)-37	
37	利用者		花卉・花木	0.04 ha	ha	花卉・花木	0.04 ha	ha	(1)-38	
38	利用者		水稲	0.28 ha	ha	水稲	0.28 ha	ha	(1)-39	
39	利用者		水稲	0.18 ha	ha	水稲	0.18 ha	ha	(1)-40	
40	利用者		花卉・花木	0.15 ha	ha	花卉・花木	0.15 ha	ha	(1)-41	
41	利用者		花卉・花木、水稲	0.72 ha	ha	花卉・花木、水稲	0.72 ha	ha	(1)-42	
42	利用者		水稲、野菜	0.06 ha	ha	水稲、野菜	0.06 ha	ha	(1)-43	
43	認農		花卉・花木、水稲	2.53 ha	ha	花卉・花木、水稲	2.53 ha	ha	(1)-44、(2)-5	
44	利用者		花卉・花木	0.29 ha	ha	花卉・花木	0.29 ha	ha	(1)-45	
45	利用者		<small>花卉・花木、水稲、野菜</small>	0.44 ha	ha	<small>花卉・花木、水稲、野菜</small>	0.44 ha	ha	(1)-46	
46	利用者		花卉・花木、水稲	0.50 ha	ha	花卉・花木、水稲	0.50 ha	ha	(1)-47	
47	利用者		花卉・花木、自己保全管理	0.61 ha	ha	花卉・花木、自己保全管理	0.61 ha	ha	(1)-48	
48	利用者		水稲、調整水田、野菜	0.39 ha	ha	水稲、調整水田、野菜	0.39 ha	ha	(1)-49	
49	利用者		<small>花卉・花木、水稲、調整水田</small>	0.29 ha	ha	<small>花卉・花木、水稲、調整水田</small>	0.29 ha	ha	(1)-50	
50	利用者		花卉・花木、自己保全管理	0.25 ha	ha	花卉・花木、自己保全管理	0.25 ha	ha	(1)-51	
51	利用者		花卉・花木、水稲	0.17 ha	ha	花卉・花木、水稲	0.17 ha	ha	(1)-52	
52	利用者		麦類	0.06 ha	ha	麦類	0.06 ha	ha	(1)-53	
53	利用者		水稲、地力増進作物	0.05 ha	ha	水稲、地力増進作物	0.05 ha	ha	(1)-54	
54	利用者		<small>花卉・花木、自己保全管理、水稲</small>	1.10 ha	ha	<small>花卉・花木、自己保全管理、水稲</small>	1.10 ha	ha	(1)-55	
55	利用者		花卉・花木、自己保全管理	0.22 ha	ha	花卉・花木、自己保全管理	0.22 ha	ha	(1)-56、(2)-196	
56	利用者		<small>花卉・花木、自己保全管理、水稲</small>	0.18 ha	ha	<small>花卉・花木、自己保全管理、水稲</small>	0.18 ha	ha	(1)-57	
57	利用者		花卉・花木、水稲	0.17 ha	ha	花卉・花木、水稲	0.17 ha	ha	(1)-58	
58	利用者		<small>花卉・花木、自己保全管理、地力増進作物</small>	0.43 ha	ha	<small>花卉・花木、自己保全管理、地力増進作物</small>	0.43 ha	ha	(1)-59	
59	利用者		花卉・花木、自己保全管理	1.16 ha	ha	花卉・花木、自己保全管理	1.16 ha	ha	(1)-60	
60	利用者		<small>花卉・花木、水稲、調整水田</small>	0.86 ha	ha	<small>花卉・花木、水稲、調整水田</small>	0.86 ha	ha	(1)-61	
61	利用者		花卉・花木	0.09 ha	ha	花卉・花木	0.09 ha	ha	(1)-62	
62	利用者		輸出用米	0.14 ha	ha	輸出用米	0.14 ha	ha	(1)-63	
63	利用者		野菜	0.05 ha	ha	野菜	0.05 ha	ha	(1)-64	
64	認農		<small>花卉・花木、水稲、地力増進作物、野菜</small>	0.38 ha	ha	<small>花卉・花木、水稲、地力増進作物、野菜</small>	0.38 ha	ha	(1)-65	

属性	農業を担う者 (氏名・名称)	現状			10年後 (目標年度:令和 16 年度)				
		経営作目等	経営面積	作業受託面積	経営作目等	経営面積	作業受託面積	目標地図上の表示	備考
		65	利用者	花卉・花木	0.41 ha	ha	花卉・花木	0.41 ha	ha
66	利用者	花卉・花木	0.23 ha	ha	花卉・花木	0.23 ha	ha	(1)-67、(2)-6	
67	利用者	調整水田	0.13 ha	ha	調整水田	0.13 ha	ha	(1)-68	
68	利用者	花卉・花木、水稲、野菜	0.75 ha	ha	花卉・花木、水稲、野菜	0.75 ha	ha	(1)-69	
69	利用者	花卉・花木	0.07 ha	ha	花卉・花木	0.07 ha	ha	(1)-70	
70	利用者	花卉・花木、水稲	0.23 ha	ha	花卉・花木、水稲	0.23 ha	ha	(1)-71	
71	認農	花卉・花木、水稲	0.60 ha	ha	花卉・花木、水稲	0.60 ha	ha	(1)-72	
72	利用者	花卉・花木、地力増進作物	0.57 ha	ha	花卉・花木、地力増進作物	0.57 ha	ha	(1)-73	
73	利用者	水稲、調整水田	0.19 ha	ha	水稲、調整水田	0.19 ha	ha	(1)-74	
74	利用者	花卉・花木	0.07 ha	ha	花卉・花木	0.07 ha	ha	(1)-75	
75	利用者	花卉・花木、野菜	0.50 ha	ha	花卉・花木、野菜	0.50 ha	ha	(1)-76	
76	利用者	花卉・花木	0.22 ha	ha	花卉・花木	0.22 ha	ha	(1)-77	
77	利用者	花卉・花木	0.04 ha	ha	花卉・花木	0.04 ha	ha	(1)-78	
78	認農	花卉・花木、自己保全管理	0.88 ha	ha	花卉・花木、自己保全管理	0.88 ha	ha	(1)-79、(2)-7	
79	利用者	花卉・花木、自己保全管理、調整水田	0.51 ha	ha	花卉・花木、自己保全管理、調整水田	0.51 ha	ha	(1)-80	
80	利用者	野菜	0.11 ha	ha	野菜	0.11 ha	ha	(1)-81	
81	利用者	水稲	0.47 ha	ha	水稲	0.47 ha	ha	(1)-82	
82	利用者	花卉・花木、地力増進作物	0.30 ha	ha	花卉・花木、地力増進作物	0.30 ha	ha	(1)-83	
83	利用者	花卉・花木、自己保全管理、調整水田	1.08 ha	ha	花卉・花木、自己保全管理、調整水田	1.08 ha	ha	(1)-84	
84	利用者	花卉・花木、自己保全管理、調整水田	0.95 ha	ha	花卉・花木、自己保全管理、調整水田	0.95 ha	ha	(1)-85	
85	利用者	花卉・花木、水稲、調整水田、麦類、野菜	1.66 ha	ha	花卉・花木、水稲、調整水田、麦類、野菜	1.66 ha	ha	(1)-86	
86	利用者	花卉・花木	0.06 ha	ha	花卉・花木	0.06 ha	ha	(1)-87	
87	利用者	花卉・花木、麦類	0.17 ha	ha	花卉・花木、麦類	0.17 ha	ha	(1)-88	
88	利用者	麦類、野菜	0.60 ha	ha	麦類、野菜	0.60 ha	ha	(1)-89	
89	利用者	花卉・花木、水稲	1.21 ha	ha	花卉・花木、水稲	1.21 ha	ha	(1)-90	
90	利用者	花卉・花木、水稲、調整水田	0.86 ha	ha	花卉・花木、水稲、調整水田	0.86 ha	ha	(1)-91	
91	利用者	花卉・花木、水稲、麦類、野菜	2.67 ha	ha	花卉・花木、水稲、麦類、野菜	2.67 ha	ha	(1)-92、(2)-8	
92	利用者	花卉・花木、自己保全管理	0.04 ha	ha	花卉・花木、自己保全管理	0.04 ha	ha	(1)-93	
93	利用者	花卉・花木、水稲、麦類、野菜	0.56 ha	ha	花卉・花木、水稲、麦類、野菜	0.56 ha	ha	(1)-94	
94	利用者	麦類	0.38 ha	ha	麦類	0.38 ha	ha	(1)-95	
95	利用者	水稲、野菜	0.84 ha	ha	水稲、野菜	0.84 ha	ha	(1)-96	
96	利用者	調整水田	0.36 ha	ha	調整水田	0.36 ha	ha	(1)-97	
97	利用者	花卉・花木、自己保全管理、水稲	1.44 ha	ha	花卉・花木、自己保全管理、水稲	1.44 ha	ha	(1)-98	
98	認農	花卉・花木、水稲	0.26 ha	ha	花卉・花木、水稲	0.26 ha	ha	(1)-99	
99	利用者	花卉・花木	0.25 ha	ha	花卉・花木	0.25 ha	ha	(1)-100	
100	利用者	自己保全管理	0.05 ha	ha	自己保全管理	0.05 ha	ha	(1)-101	
101	利用者	花卉・花木、調整水田	0.16 ha	ha	花卉・花木、調整水田	0.16 ha	ha	(1)-102	
102	利用者	花卉・花木、自己保全管理、調整水田	0.49 ha	ha	花卉・花木、自己保全管理、調整水田	0.49 ha	ha	(1)-103	
103	利用者	水稲、野菜	0.15 ha	ha	水稲、野菜	0.15 ha	ha	(1)-104	
104	利用者	水稲	0.09 ha	ha	水稲	0.09 ha	ha	(1)-105	
105	利用者	麦類	0.40 ha	ha	麦類	0.40 ha	ha	(1)-106	
106	利用者	花卉・花木、水稲	0.79 ha	ha	花卉・花木、水稲	0.79 ha	ha	(1)-107	
107	利用者	花卉・花木、肥料用米、水稲	0.87 ha	ha	花卉・花木、肥料用米、水稲	0.87 ha	ha	(1)-108	
108	利用者	麦類	0.01 ha	ha	麦類	0.01 ha	ha	(1)-109	
109	利用者	花卉・花木	0.14 ha	ha	花卉・花木	0.14 ha	ha	(1)-110	
110	利用者	花卉・花木、水稲、調整水田	0.42 ha	ha	花卉・花木、水稲、調整水田	0.42 ha	ha	(1)-111	
111	利用者	野菜	0.11 ha	ha	野菜	0.11 ha	ha	(1)-112	
112	利用者	花卉・花木	0.84 ha	ha	花卉・花木	0.84 ha	ha	(1)-113	
113	認農	自己保全管理、水稲、麦類	2.75 ha	ha	自己保全管理、水稲、麦類	2.75 ha	ha	(1)-114	
114	利用者	水稲、調整水田	0.55 ha	ha	水稲、調整水田	0.55 ha	ha	(1)-115	
115	利用者	調整水田、野菜	0.25 ha	ha	調整水田、野菜	0.25 ha	ha	(1)-116	
116	利用者	花卉・花木、野菜	0.22 ha	ha	花卉・花木、野菜	0.22 ha	ha	(1)-117	
117	利用者	花卉・花木	0.39 ha	ha	花卉・花木	0.39 ha	ha	(1)-118	
118	利用者	花卉・花木、水稲	0.09 ha	ha	花卉・花木、水稲	0.09 ha	ha	(1)-119	
119	利用者	花卉・花木、野菜	0.06 ha	ha	花卉・花木、野菜	0.06 ha	ha	(1)-120、(2)-11	
120	利用者	花卉・花木、水稲、野菜	0.34 ha	ha	花卉・花木、水稲、野菜	0.34 ha	ha	(1)-121、(2)-16	
121	利用者	調整水田	0.09 ha	ha	調整水田	0.09 ha	ha	(1)-122	
122	利用者	水稲、麦類、野菜	0.96 ha	ha	水稲、麦類、野菜	0.96 ha	ha	(1)-123、(2)-35	
123	利用者	花卉・花木、自己保全管理、麦類、野菜	6.96 ha	ha	花卉・花木、自己保全管理、麦類、野菜	6.96 ha	ha	(1)-124、(2)-40	
124	認農	花卉・花木、水稲、野菜	2.55 ha	ha	花卉・花木、水稲、野菜	2.55 ha	ha	(1)-125、(2)-73	
125	利用者	水稲	0.10 ha	ha	水稲	0.10 ha	ha	(1)-126	
126	利用者	自己保全管理	0.41 ha	ha	自己保全管理	0.41 ha	ha	(1)-127	
127	利用者	花卉・花木	0.22 ha	ha	花卉・花木	0.22 ha	ha	(1)-128	
128	利用者	調整水田	0.15 ha	ha	調整水田	0.15 ha	ha	(1)-129	
129	利用者	水稲、野菜	0.14 ha	ha	水稲、野菜	0.14 ha	ha	(1)-130	
130	利用者	自己保全管理	0.01 ha	ha	自己保全管理	0.01 ha	ha	(1)-131	
131	利用者	水稲	0.13 ha	ha	水稲	0.13 ha	ha	(1)-132	

属性	農業を担う者 (氏名・名称)	現状			10年後 (目標年度:令和 16 年度)				
		経営作目等	経営面積	作業受託 面積	経営作目等	経営面積	作業受託 面積	目標地図上 の表示	備考
132	利用者	花卉・花木	0.13 ha	ha	花卉・花木	0.13 ha	ha	(1)-133	
133	利用者	麦類・野菜	0.85 ha	ha	麦類・野菜	0.85 ha	ha	(1)-134、(2)-148	
134	利用者	花卉・花木	0.38 ha	ha	花卉・花木	0.38 ha	ha	(1)-135	
135	利用者	花卉・花木	0.02 ha	ha	花卉・花木	0.02 ha	ha	(1)-136	
136	利用者	花卉・花木	0.19 ha	ha	花卉・花木	0.19 ha	ha	(1)-137	
137	利用者	水稻	0.07 ha	ha	水稻	0.07 ha	ha	(1)-138	
138	利用者	自己保全管理、調整水田	0.57 ha	ha	自己保全管理、調整水田	0.57 ha	ha	(1)-139	
139	利用者	調整水田	0.38 ha	ha	調整水田	0.38 ha	ha	(1)-140	
140	利用者	花卉・花木、自己保全管理	0.12 ha	ha	花卉・花木、自己保全管理	0.12 ha	ha	(1)-141	
141	利用者	花卉・花木、自己保全管理、野菜	0.26 ha	ha	花卉・花木、自己保全管理、野菜	0.26 ha	ha	(1)-142	
142	利用者	花卉・花木、野菜	0.50 ha	ha	花卉・花木、野菜	0.50 ha	ha	(1)-143	
143	利用者	水稻	0.33 ha	ha	水稻	0.33 ha	ha	(1)-144	
144	利用者	花卉・花木、水稻	0.54 ha	ha	花卉・花木、水稻	0.54 ha	ha	(1)-145	
145	利用者	水稻、調整水田	0.20 ha	ha	水稻、調整水田	0.20 ha	ha	(1)-146、(2)-161	
146	利用者	水稻	0.13 ha	ha	水稻	0.13 ha	ha	(1)-147	
147	利用者	水稻	0.09 ha	ha	水稻	0.09 ha	ha	(1)-148	
148	利用者	水稻、調整水田、麦類	0.40 ha	ha	水稻、調整水田、麦類	0.40 ha	ha	(1)-149	
149	利用者	水稻	0.11 ha	ha	水稻	0.11 ha	ha	(1)-150	
150	利用者	花卉・花木	0.18 ha	ha	花卉・花木	0.18 ha	ha	(1)-151	
151	認農	水稻	0.15 ha	ha	水稻	0.15 ha	ha	(1)-152	
152	利用者	自己保全管理	0.05 ha	ha	自己保全管理	0.05 ha	ha	(1)-153	
153	利用者	花卉・花木、自己保全管理、水稻	1.47 ha	ha	花卉・花木、自己保全管理、水稻	1.47 ha	ha	(1)-154	
154	利用者	果樹	0.10 ha	ha	果樹	0.10 ha	ha	(1)-155	
155	利用者	花卉・花木、水稻	0.55 ha	ha	花卉・花木、水稻	0.55 ha	ha	(1)-156	
156	利用者	自己保全管理、調整水田	0.60 ha	ha	自己保全管理、調整水田	0.60 ha	ha	(1)-157	
157	認農	自己保全管理、調整水田	1.34 ha	ha	自己保全管理、調整水田	1.34 ha	ha	(1)-158	
158	利用者	花卉・花木	0.46 ha	ha	花卉・花木	0.46 ha	ha	(1)-159	
159	利用者	花卉・花木	0.20 ha	ha	花卉・花木	0.20 ha	ha	(1)-160	
160	利用者	水稻	0.24 ha	ha	水稻	0.24 ha	ha	(1)-161	
161	利用者	花卉・花木、水稻	0.63 ha	ha	花卉・花木、水稻	0.63 ha	ha	(1)-162	
162	利用者	花卉・花木、自己保全管理、水稻	0.75 ha	ha	花卉・花木、自己保全管理、水稻	0.75 ha	ha	(1)-163	
163	利用者	花卉・花木、自己保全管理	0.14 ha	ha	花卉・花木、自己保全管理	0.14 ha	ha	(1)-164	
164	利用者	花卉・花木	0.41 ha	ha	花卉・花木	0.41 ha	ha	(1)-165	
165	利用者	水稻	0.61 ha	ha	水稻	0.61 ha	ha	(1)-166	
166	利用者	花卉・花木	0.12 ha	ha	花卉・花木	0.12 ha	ha	(1)-167	
167	利用者	麦類・野菜	0.12 ha	ha	麦類・野菜	0.12 ha	ha	(1)-168	
168	利用者	花卉・花木、自己保全管理、水稻	0.87 ha	ha	花卉・花木、自己保全管理、水稻	0.87 ha	ha	(1)-169、(2)-183	
169	利用者	花卉・花木、自己保全管理	0.37 ha	ha	花卉・花木、自己保全管理	0.37 ha	ha	(1)-170	
170	認農	花卉・花木、水稻、調整水田	1.97 ha	ha	花卉・花木、水稻、調整水田	1.97 ha	ha	(1)-171、(2)-184	
171	利用者	花卉・花木、水稻	0.53 ha	ha	花卉・花木、水稻	0.53 ha	ha	(1)-172	
172	利用者	花卉・花木	0.17 ha	ha	花卉・花木	0.17 ha	ha	(1)-173	
173	利用者	ホーローハウス、花卉・花木、水稲、野菜	1.83 ha	ha	ホーローハウス、花卉・花木、水稲、野菜	1.83 ha	ha	(1)-174、(2)-189	
174	利用者	水稻	0.10 ha	ha	水稻	0.10 ha	ha	(1)-175	
175	利用者	水稻	0.08 ha	ha	水稻	0.08 ha	ha	(1)-176	
176	認農	花卉・花木、水稻	0.67 ha	ha	花卉・花木、水稻	0.67 ha	ha	(1)-177	
177	利用者	自己保全管理	0.01 ha	ha	自己保全管理	0.01 ha	ha	(1)-178	
178	利用者	花卉・花木、野菜	0.51 ha	ha	花卉・花木、野菜	0.51 ha	ha	(1)-179	
179	利用者	花卉・花木	0.20 ha	ha	花卉・花木	0.20 ha	ha	(1)-180	
180	利用者	自己保全管理	0.05 ha	ha	自己保全管理	0.05 ha	ha	(1)-181	
181	利用者	花卉・花木、水稻、調整水田	0.47 ha	ha	花卉・花木、水稻、調整水田	0.47 ha	ha	(1)-182	
182	利用者	花卉・花木、自己保全管理	0.21 ha	ha	花卉・花木、自己保全管理	0.21 ha	ha	(1)-183	
183	利用者	花卉・花木、地力増進作物、野菜	0.25 ha	ha	花卉・花木、地力増進作物、野菜	0.25 ha	ha	(1)-184	
184	利用者	花卉・花木、自己保全管理、水稻	0.29 ha	ha	花卉・花木、自己保全管理、水稻	0.29 ha	ha	(1)-185、(2)-196	
185	利用者	花卉・花木	0.40 ha	ha	花卉・花木	0.40 ha	ha	(1)-186	
186	利用者	自己保全管理	0.02 ha	ha	自己保全管理	0.02 ha	ha	(1)-187	
187	利用者	水稻	0.11 ha	ha	水稻	0.11 ha	ha	(1)-188	
188	利用者	自己保全管理	0.06 ha	ha	自己保全管理	0.06 ha	ha	(1)-189	
189	利用者	水稻、調整水田	0.18 ha	ha	水稻、調整水田	0.18 ha	ha	(1)-190	
190	認農	調整水田	0.18 ha	ha	調整水田	0.18 ha	ha	(1)-191	
191	利用者	花卉・花木、水稻、調整水田	0.22 ha	ha	花卉・花木、水稻、調整水田	0.22 ha	ha	(1)-192	
192	利用者	花卉・花木、調整水田、野菜	0.45 ha	ha	花卉・花木、調整水田、野菜	0.45 ha	ha	(1)-193	
193	利用者	花卉・花木、水稻	1.09 ha	ha	花卉・花木、水稻	1.09 ha	ha	(1)-194	
194	利用者	花卉・花木、水稻	0.70 ha	ha	花卉・花木、水稻	0.70 ha	ha	(1)-195	
195	利用者	花卉・花木、自己保全管理、麦類、野菜	2.46 ha	ha	花卉・花木、自己保全管理、麦類、野菜	2.46 ha	ha	(1)-196、(2)-213	
196	利用者	自己保全管理	0.07 ha	ha	自己保全管理	0.07 ha	ha	(1)-197	
197	利用者	麦類	0.06 ha	ha	麦類	0.06 ha	ha	(1)-198	
198	利用者	水稻	0.16 ha	ha	水稻	0.16 ha	ha	(1)-199	

属性	農業を担う者 (氏名・名称)	現状			10年後 (目標年度:令和 16 年度)				
		経営作目等	経営面積	作業受託面積	経営作目等	経営面積	作業受託面積	目標地図上の表示	備考
199	利用者	花卉・花木、麦類	0.33 ha	ha	花卉・花木、麦類	0.33 ha	ha	(1)-200	
200	利用者	花卉・花木	0.23 ha	ha	花卉・花木	0.23 ha	ha	(1)-201	
201	利用者	花卉・花木	0.11 ha	ha	花卉・花木	0.11 ha	ha	(1)-202	
202	利用者	野菜	0.04 ha	ha	野菜	0.04 ha	ha	(1)-203	
203	利用者	調整水田	0.04 ha	ha	調整水田	0.04 ha	ha	(1)-204	
204	利用者	自己保全管理	0.06 ha	ha	自己保全管理	0.06 ha	ha	(1)-205	
205	利用者	花卉・花木、野菜	0.03 ha	ha	花卉・花木、野菜	0.03 ha	ha	(1)-206	
206	利用者	花卉・花木、自己保全管理	0.82 ha	ha	花卉・花木、自己保全管理	0.82 ha	ha	(1)-207	
207	利用者	花卉・花木、自己保全管理	0.20 ha	ha	花卉・花木、自己保全管理	0.20 ha	ha	(1)-208	
208	利用者	水稻	0.04 ha	ha	水稻	0.04 ha	ha	(1)-209	
209	利用者	飼料作物	0.22 ha	ha	飼料作物	0.22 ha	ha	(1)-210	
210	認農	自己保全管理、水稻、調整水田	0.48 ha	ha	自己保全管理、水稻、調整水田	0.48 ha	ha	(1)-211	
211	利用者	花卉・花木	0.22 ha	ha	花卉・花木	0.22 ha	ha	(1)-212	
212	利用者	水稻、野菜	0.29 ha	ha	水稻、野菜	0.29 ha	ha	(1)-213	
213	利用者	自己保全管理	0.05 ha	ha	自己保全管理	0.05 ha	ha	(1)-214	
214	利用者	自己保全管理	0.22 ha	ha	自己保全管理	0.22 ha	ha	(1)-215	
215	利用者	花卉・花木	0.11 ha	ha	花卉・花木	0.11 ha	ha	(1)-216	
216	利用者	水稻、調整水田	0.46 ha	ha	水稻、調整水田	0.46 ha	ha	(1)-217	
217	利用者	花卉・花木、自己保全管理	0.13 ha	ha	花卉・花木、自己保全管理	0.13 ha	ha	(1)-218	
218	利用者	野菜	0.09 ha	ha	野菜	0.09 ha	ha	(1)-219	
219	利用者	花卉・花木	0.23 ha	ha	花卉・花木	0.23 ha	ha	(1)-220	
220	認農	水稻、麦類、野菜、輸出用米	2.18 ha	ha	水稻、麦類、野菜、輸出用米	2.18 ha	ha	(1)-221、(2)-234	
221	認農	自己保全管理、水稻、麦類	2.34 ha	ha	自己保全管理、水稻、麦類	2.34 ha	ha	(1)-222、(2)-235	
222	認農	自己保全管理、水稻、調整水田	0.80 ha	ha	自己保全管理、水稻、調整水田	0.80 ha	ha	(1)-223	
223	利用者	花卉・花木、水稻	0.27 ha	ha	花卉・花木、水稻	0.27 ha	ha	(1)-224	
224	利用者	花卉・花木	0.20 ha	ha	花卉・花木	0.20 ha	ha	(1)-225	
225	利用者	麦類	0.06 ha	ha	麦類	0.06 ha	ha	(2)-1	
226	利用者	水稻、野菜	0.60 ha	ha	水稻、野菜	0.60 ha	ha	(2)-2	
227	認農	花卉・花木、水稻	1.59 ha	ha	花卉・花木、水稻	1.59 ha	ha	(2)-3	
228	利用者	花卉・花木	0.09 ha	ha	花卉・花木	0.09 ha	ha	(2)-9	
229	利用者	花卉・花木、調整水田	0.09 ha	ha	花卉・花木、調整水田	0.09 ha	ha	(2)-10	
230	利用者	水稻、野菜	0.09 ha	ha	水稻、野菜	0.09 ha	ha	(2)-12	
231	利用者	野菜	0.04 ha	ha	野菜	0.04 ha	ha	(2)-13	
232	利用者	花卉・花木、自己保全管理、野菜	0.45 ha	ha	花卉・花木、自己保全管理、野菜	0.45 ha	ha	(2)-14	
233	利用者	花卉・花木、調整水田、野菜	0.22 ha	ha	花卉・花木、調整水田、野菜	0.22 ha	ha	(2)-15	
234	利用者	花卉・花木、麦類、野菜	0.76 ha	ha	花卉・花木、麦類、野菜	0.76 ha	ha	(2)-17	
235	利用者	麦類、野菜	0.18 ha	ha	麦類、野菜	0.18 ha	ha	(2)-18	
236	利用者	水稻、野菜	1.02 ha	ha	水稻、野菜	1.02 ha	ha	(2)-19	
237	利用者	自己保全管理、水稻	0.32 ha	ha	自己保全管理、水稻	0.32 ha	ha	(2)-20	
238	利用者	花卉・花木	0.41 ha	ha	花卉・花木	0.41 ha	ha	(2)-21	
239	認農	野菜	0.07 ha	ha	野菜	0.07 ha	ha	(2)-22	
240	利用者	水稻、麦類、野菜	0.27 ha	ha	水稻、麦類、野菜	0.27 ha	ha	(2)-23	
241	利用者	花卉・花木、水稻、調整水田	0.66 ha	ha	花卉・花木、水稻、調整水田	0.66 ha	ha	(2)-24	
242	利用者	花卉・花木	0.26 ha	ha	花卉・花木	0.26 ha	ha	(2)-25	
243	利用者	野菜	0.51 ha	ha	野菜	0.51 ha	ha	(2)-26	
244	利用者	花卉・花木	0.13 ha	ha	花卉・花木	0.13 ha	ha	(2)-27	
245	利用者	麦類	0.05 ha	ha	麦類	0.05 ha	ha	(2)-28	
246	利用者	花卉・花木、野菜	0.14 ha	ha	花卉・花木、野菜	0.14 ha	ha	(2)-29	
247	利用者	調整水田	0.03 ha	ha	調整水田	0.03 ha	ha	(2)-30	
248	利用者	麦類	0.03 ha	ha	麦類	0.03 ha	ha	(2)-31	
249	利用者	花卉・花木、調整水田	0.16 ha	ha	花卉・花木、調整水田	0.16 ha	ha	(2)-32	
250	利用者	水稻、麦類、野菜	0.03 ha	ha	水稻、麦類、野菜	0.03 ha	ha	(2)-33	
251	利用者	麦類、野菜	0.17 ha	ha	麦類、野菜	0.17 ha	ha	(2)-34	
252	利用者	麦類、野菜	0.65 ha	ha	麦類、野菜	0.65 ha	ha	(2)-36	
253	利用者	花卉・花木、水稻	0.85 ha	ha	花卉・花木、水稻	0.85 ha	ha	(2)-37	
254	利用者	麦類	0.02 ha	ha	麦類	0.02 ha	ha	(2)-38	
255	利用者	麦類、野菜	0.10 ha	ha	麦類、野菜	0.10 ha	ha	(2)-39	
256	利用者	花卉・花木、麦類	0.02 ha	ha	花卉・花木、麦類	0.02 ha	ha	(2)-41	
257	利用者	水稻、麦類	0.09 ha	ha	水稻、麦類	0.09 ha	ha	(2)-42	
258	利用者	水稻、調整水田	0.08 ha	ha	水稻、調整水田	0.08 ha	ha	(2)-43	
259	認農	花卉・花木、水稻、調整水田、野菜	2.03 ha	ha	花卉・花木、水稻、調整水田、野菜	2.03 ha	ha	(2)-44	
260	利用者	水稻	0.03 ha	ha	水稻	0.03 ha	ha	(2)-45	
261	利用者	水稻、野菜	0.23 ha	ha	水稻、野菜	0.23 ha	ha	(2)-46	
262	利用者	野菜	0.02 ha	ha	野菜	0.02 ha	ha	(2)-47	
263	利用者	水稻、野菜	0.85 ha	ha	水稻、野菜	0.85 ha	ha	(2)-48	
264	利用者	水稻、野菜	0.49 ha	ha	水稻、野菜	0.49 ha	ha	(2)-49	
265	利用者	花卉・花木、野菜	0.42 ha	ha	花卉・花木、野菜	0.42 ha	ha	(2)-50	

属性	農業を担う者 (氏名・名称)	現状			10年後 (目標年度:令和 16 年度)				
		経営作目等	経営面積	作業受託 面積	経営作目等	経営面積	作業受託 面積	目標地図上 の表示	備考
266	利用者	花卉・花木、水稲、野菜	1.15 ha	ha	花卉・花木、水稲、野菜	1.15 ha	ha	(2)-51	
267	利用者	水稲・野菜	1.35 ha	ha	水稲・野菜	1.35 ha	ha	(2)-52	
268	利用者	野菜	0.03 ha	ha	野菜	0.03 ha	ha	(2)-53	
269	利用者	野菜	0.05 ha	ha	野菜	0.05 ha	ha	(2)-54	
270	認農	水稲	1.81 ha	ha	水稲	1.81 ha	ha	(2)-55	
271	利用者	花卉・花木、野菜	1.29 ha	ha	花卉・花木、野菜	1.29 ha	ha	(2)-56	
272	利用者	水稲・野菜	0.56 ha	ha	水稲・野菜	0.56 ha	ha	(2)-57	
273	利用者	調整水田	0.09 ha	ha	調整水田	0.09 ha	ha	(2)-58	
274	利用者	花卉・花木、水稲、野菜	1.25 ha	ha	花卉・花木、水稲、野菜	1.25 ha	ha	(2)-59	
275	利用者	調整水田、麦類	0.20 ha	ha	調整水田、麦類	0.20 ha	ha	(2)-60	
276	利用者	水稲	0.01 ha	ha	水稲	0.01 ha	ha	(2)-61	
277	利用者	調整水田	0.05 ha	ha	調整水田	0.05 ha	ha	(2)-62	
278	利用者	水稲	0.04 ha	ha	水稲	0.04 ha	ha	(2)-63	
279	利用者	花卉・花木、水稲、調整水田	0.38 ha	ha	花卉・花木、水稲、調整水田	0.38 ha	ha	(2)-64	
280	利用者	花卉・花木、水稲、麦類、野菜	1.21 ha	ha	花卉・花木、水稲、麦類、野菜	1.21 ha	ha	(2)-65	
281	利用者	水稲・野菜	0.79 ha	ha	水稲・野菜	0.79 ha	ha	(2)-66	
282	利用者	野菜	0.01 ha	ha	野菜	0.01 ha	ha	(2)-67	
283	利用者	水稲・野菜	0.43 ha	ha	水稲・野菜	0.43 ha	ha	(2)-68	
284	利用者	調整水田	0.10 ha	ha	調整水田	0.10 ha	ha	(2)-69	
285	利用者	調整水田、野菜	0.20 ha	ha	調整水田、野菜	0.20 ha	ha	(2)-70	
286	利用者	水稲、調整水田	0.10 ha	ha	水稲、調整水田	0.10 ha	ha	(2)-71	
287	利用者	花卉・花木	0.18 ha	ha	花卉・花木	0.18 ha	ha	(2)-72	
288	利用者	水稲・野菜	0.28 ha	ha	水稲・野菜	0.28 ha	ha	(2)-74	
289	認農	水稲、麦類、野菜	1.63 ha	ha	水稲、麦類、野菜	1.63 ha	ha	(2)-75	
290	認農	水稲・野菜	3.26 ha	ha	水稲・野菜	3.26 ha	ha	(2)-76	
291	利用者	花卉・花木、水稲、野菜	1.04 ha	ha	花卉・花木、水稲、野菜	1.04 ha	ha	(2)-77	
292	利用者	水稲	0.43 ha	ha	水稲	0.43 ha	ha	(2)-78	
293	利用者	花卉・花木、野菜	0.21 ha	ha	花卉・花木、野菜	0.21 ha	ha	(2)-79	
294	利用者	麦類、野菜	0.05 ha	ha	麦類、野菜	0.05 ha	ha	(2)-80	
295	利用者	水稲・野菜	1.08 ha	ha	水稲・野菜	1.08 ha	ha	(2)-81	
296	利用者	調整水田	0.05 ha	ha	調整水田	0.05 ha	ha	(2)-82	
297	利用者	調整水田、野菜	0.15 ha	ha	調整水田、野菜	0.15 ha	ha	(2)-83	
298	利用者	水稲	0.98 ha	ha	水稲	0.98 ha	ha	(2)-84	
299	利用者	調整水田	0.08 ha	ha	調整水田	0.08 ha	ha	(2)-85	
300	利用者	調整水田	0.08 ha	ha	調整水田	0.08 ha	ha	(2)-86	
301	利用者	自己保全管理	0.02 ha	ha	自己保全管理	0.02 ha	ha	(2)-87	
302	利用者	調整水田	0.17 ha	ha	調整水田	0.17 ha	ha	(2)-88	
303	利用者	花卉・花木、自己保全管理	0.17 ha	ha	花卉・花木、自己保全管理	0.17 ha	ha	(2)-89	
304	利用者	花卉・花木、野菜	0.17 ha	ha	花卉・花木、野菜	0.17 ha	ha	(2)-90	
305	利用者	飼料用米、水稲、調整水田、野菜	1.40 ha	ha	飼料用米、水稲、調整水田、野菜	1.40 ha	ha	(2)-91	
306	利用者	野菜	0.05 ha	ha	野菜	0.05 ha	ha	(2)-92	
307	利用者	水稲・野菜	0.33 ha	ha	水稲・野菜	0.33 ha	ha	(2)-93	
308	利用者	自己保全管理、水稲	0.46 ha	ha	自己保全管理、水稲	0.46 ha	ha	(2)-94	
309	利用者	水稲	0.09 ha	ha	水稲	0.09 ha	ha	(2)-95	
310	利用者	野菜	0.13 ha	ha	野菜	0.13 ha	ha	(2)-96	
311	利用者	飼料用米、水稲、調整水田、麦類	1.65 ha	ha	飼料用米、水稲、調整水田、麦類	1.65 ha	ha	(2)-97	
312	利用者	花卉・花木、自己保全管理、野菜	1.00 ha	ha	花卉・花木、自己保全管理、野菜	1.00 ha	ha	(2)-98	
313	利用者	野菜	0.01 ha	ha	野菜	0.01 ha	ha	(2)-99	
314	利用者	水稲・野菜	0.95 ha	ha	水稲・野菜	0.95 ha	ha	(2)-100	
315	利用者	水稲	0.48 ha	ha	水稲	0.48 ha	ha	(2)-101	
316	利用者	水稲	0.02 ha	ha	水稲	0.02 ha	ha	(2)-102	
317	利用者	水稲	0.01 ha	ha	水稲	0.01 ha	ha	(2)-103	
318	利用者	飼料用米	0.21 ha	ha	飼料用米	0.21 ha	ha	(2)-104	
319	利用者	水稲	0.02 ha	ha	水稲	0.02 ha	ha	(2)-105	
320	利用者	花卉・花木、飼料用米	0.61 ha	ha	花卉・花木、飼料用米	0.61 ha	ha	(2)-106	
321	認農	水稲・野菜	2.07 ha	ha	水稲・野菜	2.07 ha	ha	(2)-107	
322	認農	花卉・花木、水稲	2.88 ha	ha	花卉・花木、水稲	2.88 ha	ha	(2)-108	
323	利用者	花卉・花木、水稲、麦類	1.81 ha	ha	花卉・花木、水稲、麦類	1.81 ha	ha	(2)-109	
324	利用者	花卉・花木、水稲、調整水田、野菜	2.47 ha	ha	花卉・花木、水稲、調整水田、野菜	2.47 ha	ha	(2)-110	
325	利用者	花卉・花木、水稲	0.72 ha	ha	花卉・花木、水稲	0.72 ha	ha	(2)-111	
326	利用者	花卉・花木	0.12 ha	ha	花卉・花木	0.12 ha	ha	(2)-112	
327	利用者	水稲	0.04 ha	ha	水稲	0.04 ha	ha	(2)-113	
328	認農	花卉・花木、自己保全管理、調整水田、麦類	5.28 ha	ha	花卉・花木、自己保全管理、調整水田、麦類	5.28 ha	ha	(2)-114	
329	利用者	自己保全管理、麦類	0.57 ha	ha	自己保全管理、麦類	0.57 ha	ha	(2)-115	
330	利用者	飼料用米、水稲、野菜	1.42 ha	ha	飼料用米、水稲、野菜	1.42 ha	ha	(2)-116	
331	利用者	花卉・花木、調整水田	0.38 ha	ha	花卉・花木、調整水田	0.38 ha	ha	(2)-117	
332	認農	花卉・花木、自己保全管理、水稲、麦類	1.99 ha	ha	花卉・花木、自己保全管理、水稲、麦類	1.99 ha	ha	(2)-118	

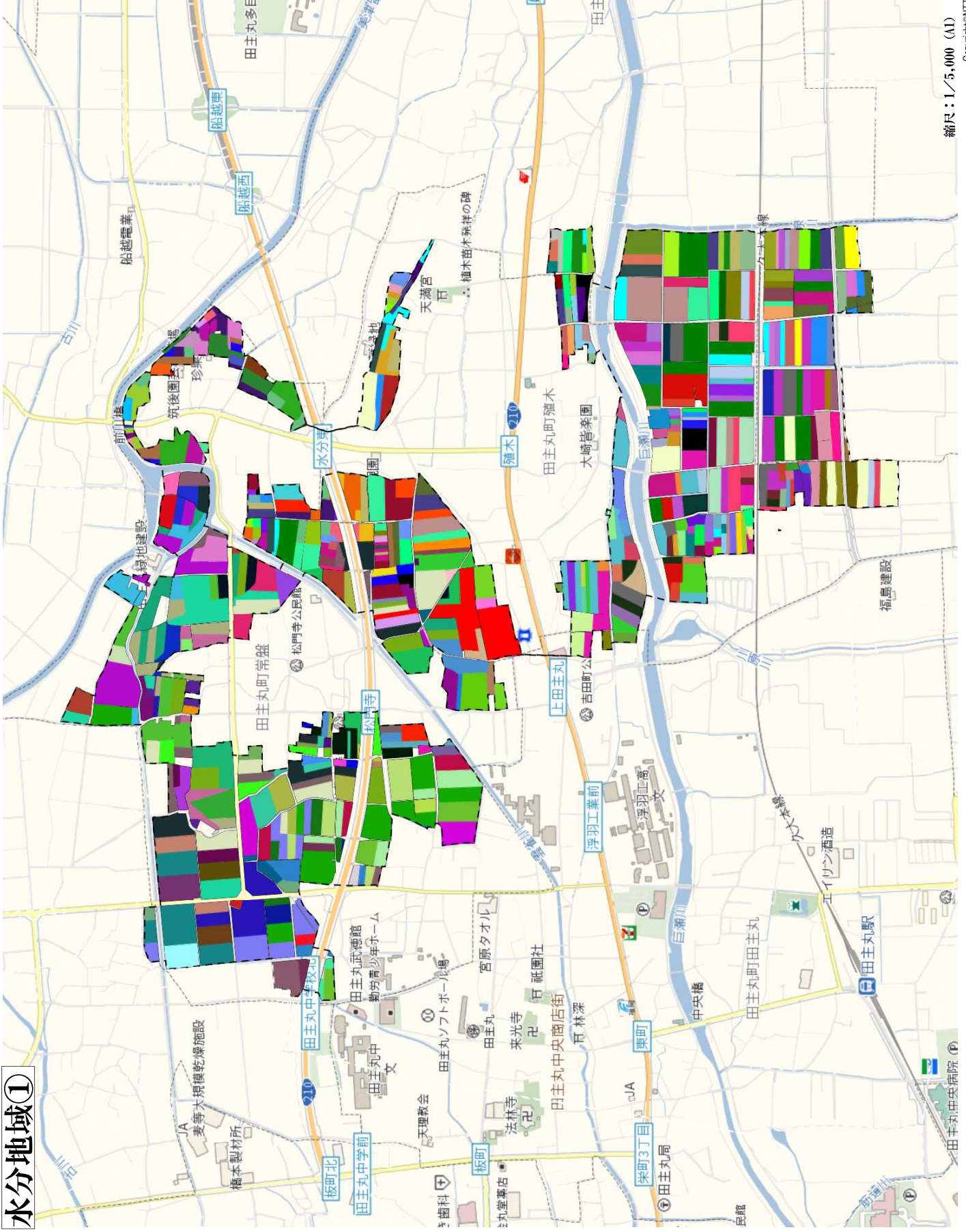


属性	農業を担う者 (氏名・名称)	現状			10年後 (目標年度:令和16年度)				
		経営作目等	経営面積	作業受託面積	経営作目等	経営面積	作業受託面積	目標地図上の表示	備考
333	利用者	花卉・花木	0.14 ha	ha	花卉・花木	0.14 ha	ha	(2)-119	
334	利用者	花卉・花木、水稲、野菜	0.26 ha	ha	花卉・花木、水稲、野菜	0.26 ha	ha	(2)-120	
335	利用者	自己保全管理、水稲	0.24 ha	ha	自己保全管理、水稲	0.24 ha	ha	(2)-121	
336	利用者	水稲、調整水田	0.44 ha	ha	水稲、調整水田	0.44 ha	ha	(2)-122	
337	利用者	花卉・花木、調整水田、麦類、野菜	1.89 ha	ha	花卉・花木、調整水田、麦類、野菜	1.89 ha	ha	(2)-123	
338	利用者	花卉・花木、自己保全管理、水稲、麦類、野菜	1.78 ha	ha	花卉・花木、自己保全管理、水稲、麦類、野菜	1.78 ha	ha	(2)-124	
339	利用者	0.95 ha	ha	ha	0.95 ha	ha	ha	(2)-125	
340	利用者	麦類	0.41 ha	ha	麦類	0.41 ha	ha	(2)-126	
341	利用者	花卉・花木	0.01 ha	ha	花卉・花木	0.01 ha	ha	(2)-127	
342	利用者	麦類	0.34 ha	ha	麦類	0.34 ha	ha	(2)-128	
343	利用者	花卉・花木、麦類	0.27 ha	ha	花卉・花木、麦類	0.27 ha	ha	(2)-129	
344	認農	水稲、麦類	1.69 ha	ha	水稲、麦類	1.69 ha	ha	(2)-130	
345	利用者	花卉・花木、水稲、野菜	1.26 ha	ha	花卉・花木、水稲、野菜	1.26 ha	ha	(2)-131	
346	利用者	花卉・花木	0.14 ha	ha	花卉・花木	0.14 ha	ha	(2)-132	
347	利用者	水稲	0.06 ha	ha	水稲	0.06 ha	ha	(2)-133	
348	利用者	花卉・花木、水稲	0.73 ha	ha	花卉・花木、水稲	0.73 ha	ha	(2)-134	
349	利用者	野菜	0.11 ha	ha	野菜	0.11 ha	ha	(2)-135	
350	利用者	野菜	0.04 ha	ha	野菜	0.04 ha	ha	(2)-136	
351	利用者	2.15 ha	ha	ha	2.15 ha	ha	ha	(2)-137	
352	利用者	麦類	0.07 ha	ha	麦類	0.07 ha	ha	(2)-138	
353	認農	水稲	0.21 ha	ha	水稲	0.21 ha	ha	(2)-139	
354	利用者	花卉・花木	0.02 ha	ha	花卉・花木	0.02 ha	ha	(2)-140	
355	利用者	水稲	0.17 ha	ha	水稲	0.17 ha	ha	(2)-141	
356	認農	水稲、麦類、野菜	3.68 ha	ha	水稲、麦類、野菜	3.68 ha	ha	(2)-142	
357	利用者	花卉・花木、自己保全管理、水稲	0.38 ha	ha	花卉・花木、自己保全管理、水稲	0.38 ha	ha	(2)-143	
358	利用者	野菜	0.28 ha	ha	野菜	0.28 ha	ha	(2)-144	
359	認農	調整水田	0.17 ha	ha	調整水田	0.17 ha	ha	(2)-145	
360	利用者	花卉・花木	0.22 ha	ha	花卉・花木	0.22 ha	ha	(2)-146	
361	利用者	花卉・花木	0.11 ha	ha	花卉・花木	0.11 ha	ha	(2)-147	
362	利用者	花卉・花木	0.40 ha	ha	花卉・花木	0.40 ha	ha	(2)-149	
363	利用者	自己保全管理、水稲、麦類、野菜	1.11 ha	ha	自己保全管理、水稲、麦類、野菜	1.11 ha	ha	(2)-150	
364	利用者	麦類	0.06 ha	ha	麦類	0.06 ha	ha	(2)-151	
365	利用者	自己保全管理、野菜	0.10 ha	ha	自己保全管理、野菜	0.10 ha	ha	(2)-152	
366	利用者	麦類	0.14 ha	ha	麦類	0.14 ha	ha	(2)-153	
367	利用者	水稲	0.21 ha	ha	水稲	0.21 ha	ha	(2)-154	
368	認農	花卉・花木、飼料用米	1.72 ha	ha	花卉・花木、飼料用米	1.72 ha	ha	(2)-155	
369	認農	花卉・花木	0.18 ha	ha	花卉・花木	0.18 ha	ha	(2)-156	
370	利用者	調整水田	0.58 ha	ha	調整水田	0.58 ha	ha	(2)-157	
371	利用者	花卉・花木、水稲	0.23 ha	ha	花卉・花木、水稲	0.23 ha	ha	(2)-158	
372	認農	自己保全管理	0.82 ha	ha	自己保全管理	0.82 ha	ha	(2)-159	
373	利用者	花卉・花木	0.07 ha	ha	花卉・花木	0.07 ha	ha	(2)-160	
374	利用者	水稲	0.23 ha	ha	水稲	0.23 ha	ha	(2)-162	
375	利用者	水稲、野菜	1.40 ha	ha	水稲、野菜	1.40 ha	ha	(2)-163	
376	利用者	水稲	0.15 ha	ha	水稲	0.15 ha	ha	(2)-164	
377	利用者	水稲	0.02 ha	ha	水稲	0.02 ha	ha	(2)-166	
378	利用者	花卉・花木、調整水田、野菜	1.74 ha	ha	花卉・花木、調整水田、野菜	1.74 ha	ha	(2)-167	
379	利用者	水稲、野菜	1.16 ha	ha	水稲、野菜	1.16 ha	ha	(2)-168	
380	認農	水稲、野菜	2.31 ha	ha	水稲、野菜	2.31 ha	ha	(2)-169	
381	認農	花卉・花木、水稲、調整水田、麦類、野菜	1.58 ha	ha	花卉・花木、水稲、調整水田、麦類、野菜	1.58 ha	ha	(2)-170	
382	利用者	調整水田	0.03 ha	ha	調整水田	0.03 ha	ha	(2)-171	
383	利用者	水稲	0.09 ha	ha	水稲	0.09 ha	ha	(2)-172	
384	利用者	自己保全管理、麦類	0.52 ha	ha	自己保全管理、麦類	0.52 ha	ha	(2)-173	
385	利用者	花卉・花木、水稲	0.22 ha	ha	花卉・花木、水稲	0.22 ha	ha	(2)-174	
386	利用者	果樹、自己保全管理	0.41 ha	ha	果樹、自己保全管理	0.41 ha	ha	(2)-175	
387	利用者	水稲	0.02 ha	ha	水稲	0.02 ha	ha	(2)-176	
388	利用者	麦類、野菜	0.49 ha	ha	麦類、野菜	0.49 ha	ha	(2)-177	
389	利用者	花卉・花木、自己保全管理、水稲	0.09 ha	ha	花卉・花木、自己保全管理、水稲	0.09 ha	ha	(2)-178	
390	認農	水稲、野菜	2.49 ha	ha	水稲、野菜	2.49 ha	ha	(2)-179	
391	利用者	花卉・花木、野菜	0.10 ha	ha	花卉・花木、野菜	0.10 ha	ha	(2)-180	
392	利用者	花卉・花木	0.09 ha	ha	花卉・花木	0.09 ha	ha	(2)-181	
393	利用者	花卉・花木、飼料用米、水稲	1.10 ha	ha	花卉・花木、飼料用米、水稲	1.10 ha	ha	(2)-182	
394	利用者	自己保全管理、水稲、調整水田、野菜	1.08 ha	ha	自己保全管理、水稲、調整水田、野菜	1.08 ha	ha	(2)-185	
395	利用者	花卉・花木、自己保全管理、水稲、調整水田	0.57 ha	ha	花卉・花木、自己保全管理、水稲、調整水田	0.57 ha	ha	(2)-186	
396	利用者	花卉・花木	0.04 ha	ha	花卉・花木	0.04 ha	ha	(2)-187	
397	利用者	花卉・花木、野菜	0.37 ha	ha	花卉・花木、野菜	0.37 ha	ha	(2)-188	
398	利用者	水稲	0.23 ha	ha	水稲	0.23 ha	ha	(2)-190	
399	利用者	麦類	0.08 ha	ha	麦類	0.08 ha	ha	(2)-191	

【別紙】

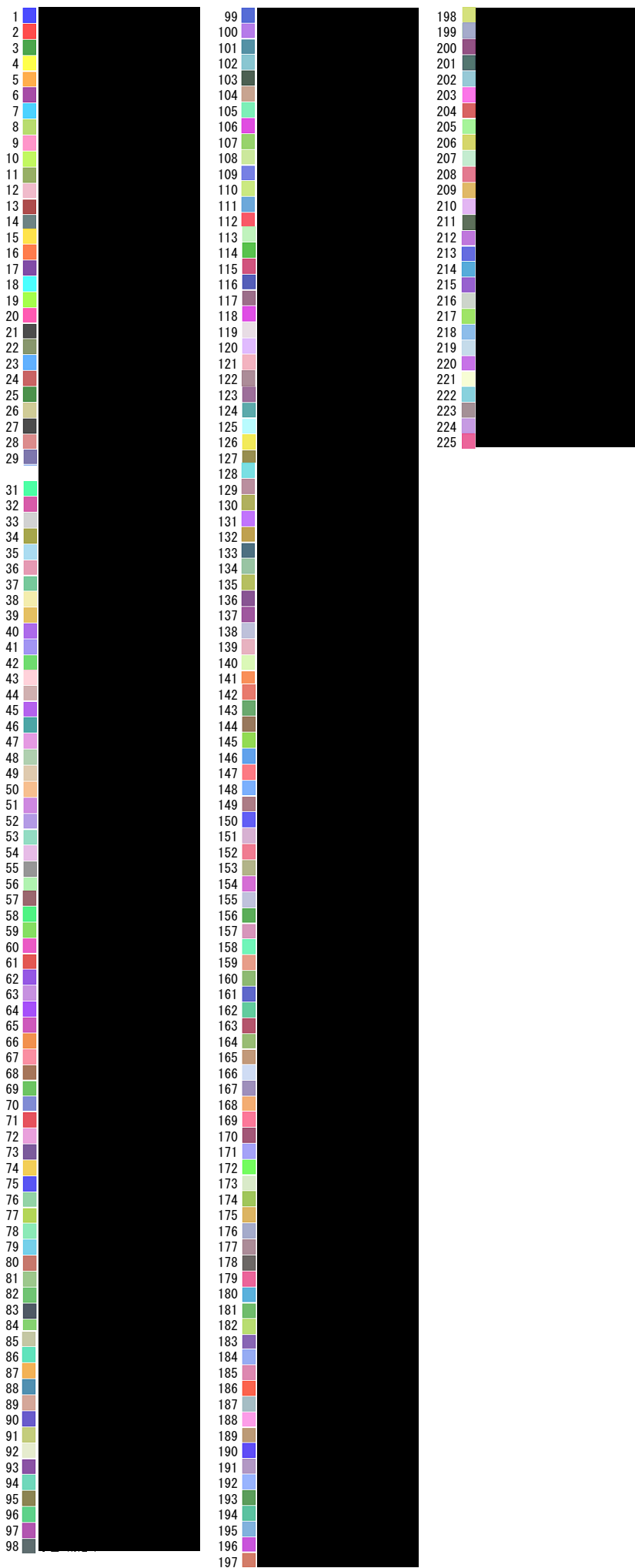
属性	農業を担う者 (氏名・名称)	現状			10年後 (目標年度:令和 16 年度)				
		経営作目等	経営面積	作業受託面積	経営作目等	経営面積	作業受託面積	目標地図上の表示	備考
400	利用者	水稲、麦類、野菜	0.89 ha	ha	水稲、麦類、野菜	0.89 ha	ha	(2)-192	
401	認農	野菜	0.08 ha	ha	野菜	0.08 ha	ha	(2)-193	
402	利用者	花卉・花木、野菜	0.30 ha	ha	花卉・花木、野菜	0.30 ha	ha	(2)-194	
403	利用者	麦類	0.21 ha	ha	麦類	0.21 ha	ha	(2)-195	
404	利用者	水稲	0.03 ha	ha	水稲	0.03 ha	ha	(2)-197	
405	利用者	自己保全管理	0.03 ha	ha	自己保全管理	0.03 ha	ha	(2)-198	
406	利用者	水稲、野菜	0.12 ha	ha	水稲、野菜	0.12 ha	ha	(2)-199	
407	利用者	花卉・花木、水稲、調整水田	1.02 ha	ha	花卉・花木、水稲、調整水田	1.02 ha	ha	(2)-200	
408	利用者	野菜	0.07 ha	ha	野菜	0.07 ha	ha	(2)-201	
409	利用者	飼料用米、水稲	0.45 ha	ha	飼料用米、水稲	0.45 ha	ha	(2)-202	
410	利用者	自己保全管理、調整水田、麦類、野菜	1.40 ha	ha	自己保全管理、調整水田、麦類、野菜	1.40 ha	ha	(2)-203	
411	利用者	花卉・花木	0.03 ha	ha	花卉・花木	0.03 ha	ha	(2)-204	
412	利用者	花卉・花木、麦類	0.21 ha	ha	花卉・花木、麦類	0.21 ha	ha	(2)-205	
413	認就	自己保全管理、水稲、調整水田、野菜	1.55 ha	ha	自己保全管理、水稲、調整水田、野菜	1.55 ha	ha	(2)-206	
414	利用者	花卉・花木	0.08 ha	ha	花卉・花木	0.08 ha	ha	(2)-207	
415	利用者	水稲	0.08 ha	ha	水稲	0.08 ha	ha	(2)-208	
416	認農	調整水田	0.07 ha	ha	調整水田	0.07 ha	ha	(2)-209	
417	利用者	水稲、野菜	0.75 ha	ha	水稲、野菜	0.75 ha	ha	(2)-210	
418	利用者	花卉・花木	0.35 ha	ha	花卉・花木	0.35 ha	ha	(2)-211	
419	利用者	野菜	0.61 ha	ha	野菜	0.61 ha	ha	(2)-212	
420	利用者	水稲	0.18 ha	ha	水稲	0.18 ha	ha	(2)-214	
421	利用者	麦類	0.02 ha	ha	麦類	0.02 ha	ha	(2)-215	
422	認農	調整水田	0.28 ha	ha	調整水田	0.28 ha	ha	(2)-216	
423	利用者	飼料用米、水稲、野菜	1.42 ha	ha	飼料用米、水稲、野菜	1.42 ha	ha	(2)-116	
424	利用者	野菜	0.01 ha	ha	野菜	0.01 ha	ha	(2)-218	
425	利用者	麦類	0.01 ha	ha	麦類	0.01 ha	ha	(2)-219	
426	利用者	自己保全管理、調整水田	0.17 ha	ha	自己保全管理、調整水田	0.17 ha	ha	(2)-220	
427	利用者	水稲	0.11 ha	ha	水稲	0.11 ha	ha	(2)-221	
428	利用者	水稲、野菜	0.10 ha	ha	水稲、野菜	0.10 ha	ha	(2)-222	
429	利用者	麦類	0.05 ha	ha	麦類	0.05 ha	ha	(2)-223	
430	利用者	野菜	0.04 ha	ha	野菜	0.04 ha	ha	(2)-224	
431	利用者	野菜	0.09 ha	ha	野菜	0.09 ha	ha	(2)-225	
432	利用者	野菜	0.01 ha	ha	野菜	0.01 ha	ha	(2)-226	
433	利用者	麦類、野菜	0.12 ha	ha	麦類、野菜	0.12 ha	ha	(2)-227	
434	利用者	自己保全管理	0.01 ha	ha	自己保全管理	0.01 ha	ha	(2)-228	
435	利用者	自己保全管理、野菜	0.45 ha	ha	自己保全管理、野菜	0.45 ha	ha	(2)-229	
436	利用者	花卉・花木、飼料用米、水稲、麦類、野菜	6.12 ha	ha	花卉・花木、飼料用米、水稲、麦類、野菜	6.12 ha	ha	(2)-230	
437	利用者	水稲	0.18 ha	ha	水稲	0.18 ha	ha	(2)-231	
438	認農	麦類	1.01 ha	ha	麦類	1.01 ha	ha	(2)-232	
439	利用者	加工用米、麦類、野菜、輸出用米	1.24 ha	ha	加工用米、麦類、野菜、輸出用米	1.24 ha	ha	(2)-233	
440	利用者	麦類	0.02 ha	ha	麦類	0.02 ha	ha	(2)-236	

# 水分地域①

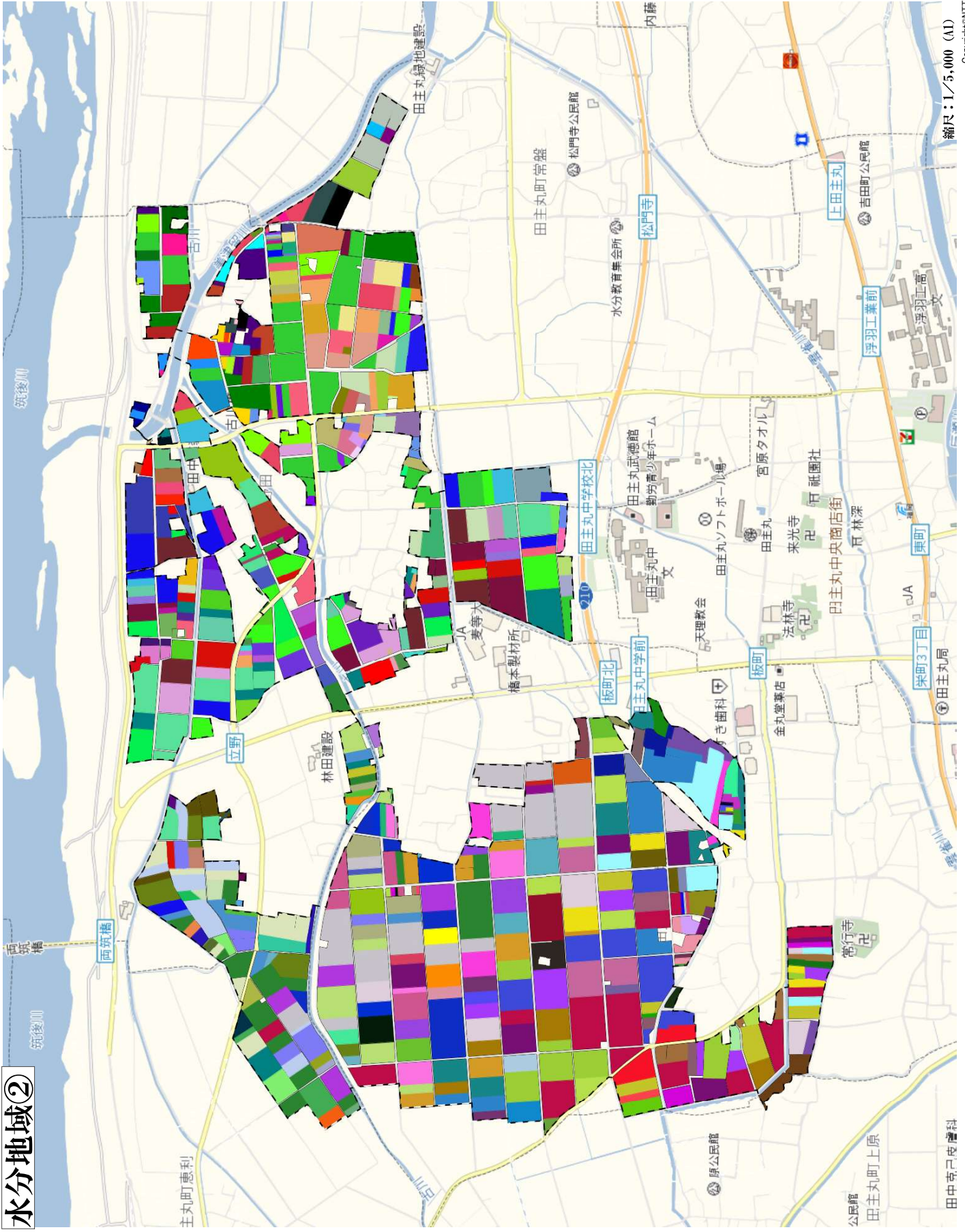


縮尺：1/5,000 (A1)

目標地図凡例[水分地域(1) (田主丸町常盤・田主丸町殖木)]



# 水分地域②



縮尺：1/5,000 (A1)

目標地図凡例[水分地域(2) (田主丸町豊城の一部・田主丸町野田)]

