

地域計画

策定年月日	
更新年月日	
目標年度	令和 1 6 年度
市町村名 (市町村コード)	久留米市 4 0 2 0 3 6
地域名 (地域内農業集落名)	水縄地域 ( 森部、石垣、大井、二田、益永、麦生 )

1 地域における農業の将来の在り方

(1) 地域計画の区域の状況

区域内の農用地等面積（農業上の利用が行われる農用地等の区域）	389.9 h a
① 農業振興地域のうち農用地区域内の農地面積	389.9 h a
② 田の面積	208.6 h a
③ 畑の面積（果樹、茶等を含む）	181.3 h a
④ 区域内において、規模縮小などの意向のある農地面積の合計	94.4 h a
⑤ 区域内において、今後農業を担う者が引き受ける意向のある農地面積の合計	0 h a
(参考) 区域内における70才以上の農業者の農地面積の合計	190.3 h a
(備考)	

(2) 地域農業の現状及び課題

<p>当地区は、農業者の高齢化が進み、遊休農地の更なる増加が懸念されることから、持続的に農地の利用を図りながら地域の活性化を進めるために新規就農者を確保・育成が急務である。</p> <p>当地区は、久留米市内唯一の中山間地域であり、住民の流出、営農廃止など地域コミュニティの維持が重要となっている。</p> <p>地域全体で農地を利用していく仕組みの再構築が重要であり、特にブドウ・柿のほ場の荒廃が進行しているため、新たな担い手を確保していく必要がある。</p> <p><b>【地域の基礎的データ】</b>                  農業者：474人、 団体経営体（法人・集落営農組織等）5経営体                  主な作物：ぶどう、柿、水稻、植木</p>
--

(3) 地域における農業の将来の在り方

<p>地域の特産物である果樹(ぶどう、柿)について、積極的な高性能農業機械の導入推進を継続する。</p> <p>水稻はDX化によるスマート農業の導入を進めることによる農作業の効率化と規模拡大を図る。</p> <p>特に果樹農地については、改植時期を迎えている観光農園及び担い手がなく廃園する農家が増加しているため、地域内外から農地を利用する者を確保し、栽培技術の伝承と新たな果樹品種等の導入を検討していく必要がある。</p>
--

2 農業の将来の在り方に向けた農用地の効率的かつ総合的な利用に関する目標

(1) 農用地の効率的かつ総合的な利用に関する方針			
認定農業者等の中心的な担い手への農地の集積・集約化を基本としつつ、担い手の農作業に支障がない範囲で農業を担う者により農地利用を進める。			
(2) 担い手（効率的かつ安定的な経営を営む者）に対する農用地の集積に関する目標			
現状の集積率	19.4 %	将来の目標とする集積率	29.0 %
(3) 農用地の集団化（集約化）に関する目標			
高性能農業機械の導入やスマート農業の導入により、中心的な担い手の作業負担の軽減、効率化を図り、集約化を進める。			

3 農業者及び区域内の関係者が2の目標を達成するためとるべき必要な措置

(1) 農用地の集積、集団化の取組
農地中間管理機構を活用して、認定農業者や新規就農者を中心に団地面積の拡大を進めるとともに、担い手への農地集積を進める。
(2) 農地中間管理機構の活用方法
地域全体の農地を農地中間管理機構に貸し付け、担い手の経営意向を斟酌し、段階的に集約化を進める。
(3) 基盤整備事業への取組
担い手のニーズを踏まえ、農地中間管理機構関連農地整備事業を活用し、農地集約化・集積化を図る。
(4) 多様な経営体の確保・育成の取組
JAや普及センター等と連携し、地域内外から多様な経営体を募集していかなければならないが、特に果樹に特化した栽培技術の継承や観光農園の確保を目的に面的な育成を行っていく必要がある。
(5) 農業協同組合等の農業支援サービス事業者等への農作業委託の取組
特になし。

以下任意記載事項

<input checked="" type="checkbox"/>	①鳥獣被害防止対策	<input checked="" type="checkbox"/>	②有機・減農薬・減肥料	<input type="checkbox"/>	③スマート農	<input type="checkbox"/>	④畑地化・輸出等	<input type="checkbox"/>	⑤果樹等
<input type="checkbox"/>	⑥燃料・資源作物等	<input type="checkbox"/>	⑦保全・管理等	<input type="checkbox"/>	⑧農業用施設	<input type="checkbox"/>	⑨耕畜連携等	<input type="checkbox"/>	⑩その他

【選択した上記の取組内容】

- ①イノシシやシカの被害が拡大しないよう防止柵を設置するとともに、目撃情報や被害情報があった場合には速やかに対応できる体制を構築する。併せて地域内外から捕獲人材の確保・育成を進める。
- ②耳納連山れんげ米等、地域特産物の米を対象に有機農業への切り替えを段階的に進め、水縄地区において地域ブランドの推進を行う。

4 地域内の農業を担う者一覧（目標地図に位置付ける者）

別紙一覧表に記載

5 農業支援サービス事業者一覧（任意記載事項）

該当なし

6 目標地図（別添のとおり）

7 基盤法第22条の3（地域計画に係る提案の特例）を活用する場合には、以下を記載してください。

予定なし

4 地域内の農業を担う者一覧（目標地図に位置付ける者）

属性	農業を担う者 (氏名・名称)	現状				10年後 (目標年度：令和 16 年度)							
		経営作目等	経営面積		作業受託面積	経営作目等	経営面積		作業受託面積	目標地図上の表示	備考		
認農		野菜	0.20	ha		ha	野菜	0.20	ha		ha	(1)-1	
		野菜	1.30	ha		ha	野菜	1.30	ha		ha	(1)-2	
		野菜	0.27	ha		ha	野菜	0.27	ha		ha	(1)-3	
		<small>野菜、自己保全管理、水稲、調整水田、野菜</small>	1.00	ha		ha	<small>野菜、自己保全管理、水稲、調整水田、野菜</small>	1.00	ha		ha	(1)-4、(2)-9	
		水稲、野菜	1.26	ha		ha	水稲、野菜	1.26	ha		ha	(1)-5、(3)-4	
		輸出用米	0.43	ha		ha	輸出用米	0.43	ha		ha	(1)-6	
		水稲、調整水田	1.04	ha		ha	水稲、調整水田	1.04	ha		ha	(1)-7	
		野菜	0.20	ha		ha	野菜	0.20	ha		ha	(1)-8	
		野菜	0.47	ha		ha	野菜	0.47	ha		ha	(1)-9	
		水稲	0.08	ha		ha	水稲	0.08	ha		ha	(1)-10	
		調整水田	0.21	ha		ha	調整水田	0.21	ha		ha	(1)-11	
		水稲	0.10	ha		ha	水稲	0.10	ha		ha	(1)-12	
		花卉・花木、水稲	0.36	ha		ha	花卉・花木、水稲	0.36	ha		ha	(1)-13	
		野菜	0.12	ha		ha	野菜	0.12	ha		ha	(1)-14	
		水稲	0.36	ha		ha	水稲	0.36	ha		ha	(1)-15	
		野菜	0.51	ha		ha	野菜	0.51	ha		ha	(1)-16	
		野菜	0.14	ha		ha	野菜	0.14	ha		ha	(1)-17、(2)-17	
		花卉・花木、水稲	0.75	ha		ha	花卉・花木、水稲	0.75	ha		ha	(1)-18	
		野菜	0.04	ha		ha	野菜	0.04	ha		ha	(1)-19	
		野菜	0.31	ha		ha	野菜	0.31	ha		ha	(1)-20	
野菜	0.05	ha		ha	野菜	0.05	ha		ha	(1)-21			
野菜	0.22	ha		ha	野菜	0.22	ha		ha	(1)-22			
水稲	0.22	ha		ha	水稲	0.22	ha		ha	(1)-23			
花卉・花木、水稲、野菜	0.75	ha		ha	花卉・花木、水稲、野菜	0.75	ha		ha	(1)-24、(2)-40			
調整水田	0.30	ha		ha	調整水田	0.30	ha		ha	(1)-25			
野菜	0.17	ha		ha	野菜	0.17	ha		ha	(1)-26			
水稲	0.17	ha		ha	水稲	0.17	ha		ha	(1)-27、(3)-26			
<small>水稲耕作物、自己保全管理、水稲、野菜</small>	2.09	ha		ha	<small>水稲耕作物、自己保全管理、水稲、野菜</small>	2.09	ha		ha	(1)-28、(3)-37			
<small>水稲耕作物、果樹、花卉・花木、水稲、野菜</small>	1.05	ha		ha	<small>水稲耕作物、果樹、花卉・花木、水稲、野菜</small>	1.05	ha		ha	(1)-29、(3)-50			
水稲、野菜	0.38	ha		ha	水稲、野菜	0.38	ha		ha	(1)-30、(3)-63			
水稲、調整水田、野菜	0.78	ha		ha	水稲、調整水田、野菜	0.78	ha		ha	(1)-31、(3)-66			
自己保全管理、水稲、野菜	3.26	ha		ha	自己保全管理、水稲、野菜	3.26	ha		ha	(1)-32、(3)-72			
水稲、野菜	1.51	ha		ha	水稲、野菜	1.51	ha		ha	(1)-33、(3)-75			
水稲、野菜	1.14	ha		ha	水稲、野菜	1.14	ha		ha	(1)-34、(3)-81			
自己保全管理	0.12	ha		ha	自己保全管理	0.12	ha		ha	(1)-35			
野菜	0.00	ha		ha	野菜	0.00	ha		ha	(1)-36			
<small>水稲耕作物、果樹、自己保全管理、水稲、野菜</small>	1.89	ha		ha	<small>水稲耕作物、果樹、自己保全管理、水稲、野菜</small>	1.89	ha		ha	(1)-37			
水稲	0.27	ha		ha	水稲	0.27	ha		ha	(1)-38			
野菜	0.20	ha		ha	野菜	0.20	ha		ha	(1)-39			
水稲、野菜	0.49	ha		ha	水稲、野菜	0.49	ha		ha	(1)-40			
水稲、野菜	0.69	ha		ha	水稲、野菜	0.69	ha		ha	(1)-41			
水稲、野菜	0.64	ha		ha	水稲、野菜	0.64	ha		ha	(1)-42			
<small>水稲耕作物、自己保全管理、野菜</small>	0.26	ha		ha	<small>水稲耕作物、自己保全管理、野菜</small>	0.26	ha		ha	(1)-43			
<small>花卉・花木、自己保全管理、水稲、野菜</small>	0.49	ha		ha	<small>花卉・花木、自己保全管理、水稲、野菜</small>	0.49	ha		ha	(1)-44			
野菜	0.17	ha		ha	野菜	0.17	ha		ha	(1)-45			
花卉・花木、水稲、野菜	1.11	ha		ha	花卉・花木、水稲、野菜	1.11	ha		ha	(1)-46			
野菜	0.20	ha		ha	野菜	0.20	ha		ha	(1)-47			

属性	農業を担う者 (氏名・名称)	現状			10年後 (目標年度：令和 16 年度)					
		経営作目等	経営面積	作業受託面積	経営作目等	経営面積	作業受託面積	目標地図上の表示	備考	
認農		自己保全管理、水稲、野菜	0.95 ha		自己保全管理、水稲、野菜	0.95 ha		ha	(1)-48	
		自己保全管理、水稲、野菜	1.51 ha		自己保全管理、水稲、野菜	1.51 ha		ha	(1)-49、(2)-216	
	野菜	0.07 ha		野菜	0.07 ha		ha	(1)-50		
		花卉・花木、水稲、野菜	0.82 ha		花卉・花木、水稲、野菜	0.82 ha		ha	(1)-51	
	野菜	0.01 ha		野菜	0.01 ha		ha	(1)-52		
	野菜	2.51 ha		野菜	2.51 ha		ha	(1)-53		
	永年性作物	0.41 ha		永年性作物	0.41 ha		ha	(1)-54		
		永年性作物、花卉・花木、水稲、野菜	1.54 ha		永年性作物、花卉・花木、水稲、野菜	1.54 ha		ha	(1)-55	
	水稲	0.14 ha		水稲	0.14 ha		ha	(1)-56		
	野菜	0.09 ha		野菜	0.09 ha		ha	(1)-57		
		永年性作物、花卉・花木、野菜	0.75 ha		永年性作物、花卉・花木、野菜	0.75 ha		ha	(1)-58	
		花卉・花木、野菜	0.24 ha		花卉・花木、野菜	0.24 ha		ha	(1)-59	
		花卉・花木、野菜	0.64 ha		花卉・花木、野菜	0.64 ha		ha	(1)-60	
	水稲	0.00 ha		水稲	0.00 ha		ha	(1)-61		
	水稲、野菜	0.62 ha		水稲、野菜	0.62 ha		ha	(1)-62		
	水稲、野菜	0.24 ha		水稲、野菜	0.24 ha		ha	(1)-63		
		自己保全管理、水稲、野菜	0.85 ha		自己保全管理、水稲、野菜	0.85 ha		ha	(1)-64	
	野菜	0.01 ha		野菜	0.01 ha		ha	(1)-65		
		自己保全管理、野菜	0.31 ha		自己保全管理、野菜	0.31 ha		ha	(1)-66	
		自己保全管理、水稲、野菜	0.71 ha		自己保全管理、水稲、野菜	0.71 ha		ha	(1)-67	
		永年性作物、水稲、野菜	1.06 ha		永年性作物、水稲、野菜	1.06 ha		ha	(1)-68	
		永年性作物、野菜	0.19 ha		永年性作物、野菜	0.19 ha		ha	(1)-69	
	水稲	0.13 ha		水稲	0.13 ha		ha	(1)-70		
		永年性作物、自己保全管理、野菜	0.49 ha		永年性作物、自己保全管理、野菜	0.49 ha		ha	(1)-71	
		永年性作物、野菜	0.37 ha		永年性作物、野菜	0.37 ha		ha	(1)-72	
		永年性作物、調整水田	0.55 ha		永年性作物、調整水田	0.55 ha		ha	(1)-73	
		花卉・花木、水稲、調整水田、野菜	2.78 ha		花卉・花木、水稲、調整水田、野菜	2.78 ha		ha	(1)-74、(2)-52	
	野菜	0.08 ha		野菜	0.08 ha		ha	(1)-75		
	水稲、野菜	0.75 ha		水稲、野菜	0.75 ha		ha	(1)-76		
	野菜	1.15 ha		野菜	1.15 ha		ha	(1)-77、(3)-99		
	野菜	1.06 ha		野菜	1.06 ha		ha	(1)-78、(3)-100		
	野菜	1.05 ha		野菜	1.05 ha		ha	(1)-79、(3)-102		
	水稲、野菜	0.83 ha		水稲、野菜	0.83 ha		ha	(1)-80、(3)-103		
調整水田	0.41 ha		調整水田	0.41 ha		ha	(1)-81			
野菜	0.52 ha		野菜	0.52 ha		ha	(1)-82			
	花卉・花木、自己保全管理、調整水田	0.45 ha		花卉・花木、自己保全管理、調整水田	0.45 ha		ha	(1)-83		
花卉・花木	0.31 ha		花卉・花木	0.31 ha		ha	(1)-84			
水稲	0.26 ha		水稲	0.26 ha		ha	(1)-85			
野菜	2.45 ha		野菜	2.45 ha		ha	(1)-86、(3)-105			
野菜	0.02 ha		野菜	0.02 ha		ha	(1)-87			
	永年性作物、花卉・花木、自己保全管理、野菜	0.68 ha		永年性作物、花卉・花木、自己保全管理、野菜	0.68 ha		ha	(1)-88		
水稲、野菜	1.25 ha		水稲、野菜	1.25 ha		ha	(1)-89			
野菜	0.03 ha		野菜	0.03 ha		ha	(1)-90			
果樹、野菜	1.68 ha		果樹、野菜	1.68 ha		ha	(1)-91、(2)-54			
	永年性作物、花卉・花木、水稲、野菜	2.30 ha		永年性作物、花卉・花木、水稲、野菜	2.30 ha		ha	(1)-92		
水稲	0.66 ha		水稲	0.66 ha		ha	(1)-94			
	永年性作物、花卉・花木、水稲、野菜	1.44 ha		永年性作物、花卉・花木、水稲、野菜	1.44 ha		ha	(1)-95		
野菜	0.03 ha		野菜	0.03 ha		ha	(1)-96			
野菜	0.91 ha		野菜	0.91 ha		ha	(1)-97			

属性	農業を担う者 (氏名・名称)	現状			10年後 (目標年度：令和 16 年度)								
		経営作目等	経営面積	作業受託面積	経営作目等	経営面積	作業受託面積	目標地図上の表示	備考				
認農		永年性作物	0.15	ha		ha	永年性作物	0.15	ha		ha	(1)-98	
		永年性作物、野菜	0.97	ha		ha	永年性作物、野菜	0.97	ha		ha	(1)-99	
		自己保全管理	0.43	ha		ha	自己保全管理	0.43	ha		ha	(1)-100	
		水稲、野菜	0.54	ha		ha	水稲、野菜	0.54	ha		ha	(1)-101	
		水稲、野菜	0.48	ha		ha	水稲、野菜	0.48	ha		ha	(1)-102	
		永年性作物、花卉・花木、水稲、野菜	1.94	ha		ha	永年性作物、花卉・花木、水稲、野菜	1.94	ha		ha	(1)-103	
		野菜	0.01	ha		ha	野菜	0.01	ha		ha	(1)-104	
		調整水田	0.10	ha		ha	調整水田	0.10	ha		ha	(1)-105	
		野菜	0.11	ha		ha	野菜	0.11	ha		ha	(1)-106	
		永年性作物、花卉・花木、自己保全管理、水稲、野菜	0.77	ha		ha	永年性作物、花卉・花木、自己保全管理、水稲、野菜	0.77	ha		ha	(1)-107	
		永年性作物、果樹、水稲、野菜	2.28	ha		ha	永年性作物、果樹、水稲、野菜	2.28	ha		ha	(1)-108	
		水稲、野菜	0.76	ha		ha	水稲、野菜	0.76	ha		ha	(1)-109	
		果樹、花卉・花木、水稲、野菜	1.95	ha		ha	果樹、花卉・花木、水稲、野菜	1.95	ha		ha	(1)-110	
		水稲、野菜	0.99	ha		ha	水稲、野菜	0.99	ha		ha	(1)-111	
		水稲、野菜	0.86	ha		ha	水稲、野菜	0.86	ha		ha	(1)-112	
		果樹、水稲、野菜	1.38	ha		ha	果樹、水稲、野菜	1.38	ha		ha	(1)-113	
		水稲	0.18	ha		ha	水稲	0.18	ha		ha	(1)-114	
		永年性作物、自己保全管理、水稲、野菜	1.74	ha		ha	永年性作物、自己保全管理、水稲、野菜	1.74	ha		ha	(1)-115	
		野菜	0.08	ha		ha	野菜	0.08	ha		ha	(1)-116	
		野菜	0.11	ha		ha	野菜	0.11	ha		ha	(1)-117	
水稲、野菜	0.74	ha		ha	水稲、野菜	0.74	ha		ha	(1)-118			
永年性作物、果樹、水稲、野菜	1.19	ha		ha	永年性作物、果樹、水稲、野菜	1.19	ha		ha	(1)-119、(2)-56			
永年性作物、自己保全管理、水稲、野菜	1.44	ha		ha	永年性作物、自己保全管理、水稲、野菜	1.44	ha		ha	(1)-120、(2)-57			
永年性作物、果樹、自己保全管理、水稲、野菜	0.83	ha		ha	永年性作物、果樹、自己保全管理、水稲、野菜	0.83	ha		ha	(1)-121、(2)-58			
永年性作物、花卉・花木、水稲、野菜	1.04	ha		ha	永年性作物、花卉・花木、水稲、野菜	1.04	ha		ha	(1)-122、(2)-59			
水稲	0.18	ha		ha	水稲	0.18	ha		ha	(1)-123			
水稲	0.33	ha		ha	水稲	0.33	ha		ha	(1)-124			
野菜	0.13	ha		ha	野菜	0.13	ha		ha	(1)-125			
自己保全管理、水稲、野菜	0.72	ha		ha	自己保全管理、水稲、野菜	0.72	ha		ha	(1)-126、(2)-64			
水稲、野菜	0.45	ha		ha	水稲、野菜	0.45	ha		ha	(1)-127、(2)-70			
野菜	0.49	ha		ha	野菜	0.49	ha		ha	(1)-128、(2)-75			
自己保全管理、野菜	0.87	ha		ha	自己保全管理、野菜	0.87	ha		ha	(1)-129、(2)-91			
野菜	1.74	ha		ha	野菜	1.74	ha		ha	(1)-130、(2)-149			
水稲	0.25	ha		ha	水稲	0.25	ha		ha	(1)-131			
野菜	0.05	ha		ha	野菜	0.05	ha		ha	(1)-132			
野菜	0.20	ha		ha	野菜	0.20	ha		ha	(1)-133			
野菜	0.28	ha		ha	野菜	0.28	ha		ha	(1)-134、(2)-177			
野菜	0.71	ha		ha	野菜	0.71	ha		ha	(1)-135			
水稲	0.24	ha		ha	水稲	0.24	ha		ha	(1)-136			
野菜	0.17	ha		ha	野菜	0.17	ha		ha	(1)-137			
野菜	0.52	ha		ha	野菜	0.52	ha		ha	(1)-138、(2)-179			
水稲、野菜	1.11	ha		ha	水稲、野菜	1.11	ha		ha	(1)-139			
水稲	0.39	ha		ha	水稲	0.39	ha		ha	(1)-140			
永年性作物	0.39	ha		ha	永年性作物	0.39	ha		ha	(1)-141			
野菜	0.32	ha		ha	野菜	0.32	ha		ha	(1)-142、(2)-184			
野菜	0.15	ha		ha	野菜	0.15	ha		ha	(1)-143			
野菜	0.06	ha		ha	野菜	0.06	ha		ha	(1)-144			
野菜	0.11	ha		ha	野菜	0.11	ha		ha	(1)-145			
野菜	0.07	ha		ha	野菜	0.07	ha		ha	(1)-146			

属性	農業を担う者 (氏名・名称)	現状			10年後 (目標年度：令和 16 年度)								
		経営作目等	経営面積		作業受託面積	経営作目等	経営面積		作業受託面積	目標地図上の表示	備考		
認農		水稲	0.32	ha		ha	水稲	0.32	ha		ha	(1)-147	
		自己保全管理、野菜	1.54	ha		ha	自己保全管理、野菜	1.54	ha		ha	(1)-148、(2)-202	
		野菜	0.11	ha		ha	野菜	0.11	ha		ha	(1)-149	
		自己保全管理、果樹、花卉・花木、水稲、野菜	4.00	ha		ha	自己保全管理、果樹、花卉・花木、水稲、野菜	4.00	ha		ha	(1)-150	
		花卉・花木、水稲	0.57	ha		ha	花卉・花木、水稲	0.57	ha		ha	(1)-151、(3)-116	
		花卉・花木、水稲、野菜	0.32	ha		ha	花卉・花木、水稲、野菜	0.32	ha		ha	(1)-152	
		水稲、野菜	0.49	ha		ha	水稲、野菜	0.49	ha		ha	(1)-153、(3)-118	
		水稲、野菜	0.43	ha		ha	水稲、野菜	0.43	ha		ha	(1)-154	
		野菜	1.21	ha		ha	野菜	1.21	ha		ha	(1)-155	
		自己保全管理、水稲、野菜	0.39	ha		ha	自己保全管理、水稲、野菜	0.39	ha		ha	(1)-156	
		花卉・花木、野菜	0.84	ha		ha	花卉・花木、野菜	0.84	ha		ha	(1)-157	
		永年性作物、水稲	2.10	ha		ha	永年性作物、水稲	2.10	ha		ha	(1)-158	
		水稲、調整水田、野菜	0.73	ha		ha	水稲、調整水田、野菜	0.73	ha		ha	(1)-159	
		野菜	0.24	ha		ha	野菜	0.24	ha		ha	(1)-160	
		調整水田、野菜	0.39	ha		ha	調整水田、野菜	0.39	ha		ha	(1)-161	
認農 認農		野菜	1.73	ha		ha	野菜	1.73	ha		ha	(1)-162、(2)-219	
		自己保全管理、果樹、花卉・花木、水稲、野菜	3.15	ha		ha	自己保全管理、果樹、花卉・花木、水稲、野菜	3.15	ha		ha	(1)-163、(2)-220	
		果樹、花卉・花木、水稲、野菜	0.81	ha		ha	果樹、花卉・花木、水稲、野菜	0.81	ha		ha	(1)-164	
		永年性作物、水稲	1.23	ha		ha	永年性作物、水稲	1.23	ha		ha	(1)-165	
		水稲、野菜	2.50	ha		ha	水稲、野菜	2.50	ha		ha	(1)-166、(2)-223	
		調整水田	0.04	ha		ha	調整水田	0.04	ha		ha	(1)-167	
		自己保全管理、果樹、調整水田、野菜	1.75	ha		ha	自己保全管理、果樹、調整水田、野菜	1.75	ha		ha	(1)-168、(3)-122	
		野菜	0.02	ha		ha	野菜	0.02	ha		ha	(1)-169	
		花卉・花木、自己保全管理、水稲、野菜	0.74	ha		ha	花卉・花木、自己保全管理、水稲、野菜	0.74	ha		ha	(1)-170	
		水稲、野菜	2.83	ha		ha	水稲、野菜	2.83	ha		ha	(1)-171、(2)-224	
		野菜	0.91	ha		ha	野菜	0.91	ha		ha	(1)-172	
		水稲	0.61	ha		ha	水稲	0.61	ha		ha	(1)-173	
		野菜	0.16	ha		ha	野菜	0.16	ha		ha	(1)-174	
		自己保全管理、自己保全管理、水稲、野菜	0.67	ha		ha	自己保全管理、自己保全管理、水稲、野菜	0.67	ha		ha	(1)-175	
		花卉・花木、野菜	0.39	ha		ha	花卉・花木、野菜	0.39	ha		ha	(1)-176	
認農		野菜	0.09	ha		ha	野菜	0.09	ha		ha	(1)-177	
		野菜	0.06	ha		ha	野菜	0.06	ha		ha	(1)-178	
		野菜	0.19	ha		ha	野菜	0.19	ha		ha	(1)-179	
		水稲、野菜	0.70	ha		ha	水稲、野菜	0.70	ha		ha	(1)-180、(3)-132	
		果樹	0.12	ha		ha	果樹	0.12	ha		ha	(1)-181	
		水稲	0.46	ha		ha	水稲	0.46	ha		ha	(1)-182	
		果樹、水稲	0.90	ha		ha	果樹、水稲	0.90	ha		ha	(1)-183	
		花卉・花木、水稲、野菜	1.37	ha		ha	花卉・花木、水稲、野菜	1.37	ha		ha	(1)-184	
		野菜	0.08	ha		ha	野菜	0.08	ha		ha	(1)-185	
		水稲、野菜	0.81	ha		ha	水稲、野菜	0.81	ha		ha	(1)-186	
		野菜	0.02	ha		ha	野菜	0.02	ha		ha	(1)-187	
		野菜	0.11	ha		ha	野菜	0.11	ha		ha	(1)-188	
		水稲、野菜	0.91	ha		ha	水稲、野菜	0.91	ha		ha	(1)-189、(3)-138	
		水稲	0.15	ha		ha	水稲	0.15	ha		ha	(1)-190	
		野菜	0.07	ha		ha	野菜	0.07	ha		ha	(1)-191	
果樹、水稲	0.17	ha		ha	果樹、水稲	0.17	ha		ha	(1)-192			
水稲	0.08	ha		ha	水稲	0.08	ha		ha	(1)-193			
自己保全管理、野菜	0.21	ha		ha	自己保全管理、野菜	0.21	ha		ha	(1)-194			
水稲	0.63	ha		ha	水稲	0.63	ha		ha	(1)-195			

属性	農業を担う者 (氏名・名称)	現状			10年後 (目標年度：令和 16 年度)						
		経営作目等	経営面積		作業受託面積	経営作目等	経営面積		作業受託面積	目標地図上の表示	備考
認農		永年性作物、果樹、野菜	1.31	ha	ha	永年性作物、果樹、野菜	1.31	ha	ha	(1)-196、(1)-93、(2)-55	
		永年性作物、自己保安管理	0.44	ha	ha	永年性作物、自己保安管理	0.44	ha	ha	(1)-197	
認農		果樹、野菜	1.55	ha	ha	果樹、野菜	1.55	ha	ha	(1)-198	
		野菜	0.12	ha	ha	野菜	0.12	ha	ha	(1)-199	
認農		永年性作物、野菜	1.09	ha	ha	永年性作物、野菜	1.09	ha	ha	(1)-200、(2)-258	
		水稲	2.20	ha	ha	水稲	2.20	ha	ha	(1)-201、(2)-259	
認農		野菜	0.11	ha	ha	野菜	0.11	ha	ha	(1)-202	
		野菜	0.26	ha	ha	野菜	0.26	ha	ha	(1)-203	
認農		水稲	0.31	ha	ha	水稲	0.31	ha	ha	(1)-204	
		野菜	0.67	ha	ha	野菜	0.67	ha	ha	(1)-205	
認農		野菜	0.18	ha	ha	野菜	0.18	ha	ha	(1)-206	
		永年性作物、果樹	0.19	ha	ha	永年性作物、果樹	0.19	ha	ha	(1)-207	
認農		水稲	0.10	ha	ha	水稲	0.10	ha	ha	(1)-208	
		水稲	0.32	ha	ha	水稲	0.32	ha	ha	(1)-209	
認農		水稲	0.15	ha	ha	水稲	0.15	ha	ha	(1)-210	
		野菜	0.05	ha	ha	野菜	0.05	ha	ha	(1)-211	
認農		野菜	0.06	ha	ha	野菜	0.06	ha	ha	(1)-212	
		水稲、野菜	1.91	ha	ha	水稲、野菜	1.91	ha	ha	(1)-214	
認農		野菜	0.06	ha	ha	野菜	0.06	ha	ha	(1)-215	
		野菜	0.02	ha	ha	野菜	0.02	ha	ha	(1)-216	
認農		野菜	0.41	ha	ha	野菜	0.41	ha	ha	(1)-217	
		水稲	0.03	ha	ha	水稲	0.03	ha	ha	(1)-218	
認農		野菜	0.30	ha	ha	野菜	0.30	ha	ha	(1)-219、(3)-159	
		野菜	0.03	ha	ha	野菜	0.03	ha	ha	(1)-220	
認農		水稲	0.09	ha	ha	水稲	0.09	ha	ha	(1)-221	
		水稲	0.00	ha	ha	水稲	0.00	ha	ha	(1)-222	
認農		水稲、野菜	0.26	ha	ha	水稲、野菜	0.26	ha	ha	(1)-223	
		水稲	0.00	ha	ha	水稲	0.00	ha	ha	(1)-224	
認農		野菜	0.41	ha	ha	野菜	0.41	ha	ha	(1)-225	
		野菜	0.09	ha	ha	野菜	0.09	ha	ha	(1)-226	
認農		水稲	0.13	ha	ha	水稲	0.13	ha	ha	(1)-227	
		野菜	0.30	ha	ha	野菜	0.30	ha	ha	(1)-228	
認農		加工用米、水稲、輸出用米	2.60	ha	ha	加工用米、水稲、輸出用米	2.60	ha	ha	(1)-229、(3)-166	
		水稲	0.18	ha	ha	水稲	0.18	ha	ha	(1)-230	
認農		水稲、野菜	1.11	ha	ha	水稲、野菜	1.11	ha	ha	(1)-231	
		水稲	0.24	ha	ha	水稲	0.24	ha	ha	(1)-232	
認農		野菜	0.31	ha	ha	野菜	0.31	ha	ha	(1)-233	
		水稲、野菜	4.43	ha	ha	水稲、野菜	4.43	ha	ha	(1)-234、(2)-298、(3)-170	
認農		水稲	0.60	ha	ha	水稲	0.60	ha	ha	(1)-235	
		水稲	0.60	ha	ha	水稲	0.60	ha	ha	(1)-236	
認農		野菜	0.53	ha	ha	野菜	0.53	ha	ha	(1)-237	
		水稲、野菜	0.25	ha	ha	水稲、野菜	0.25	ha	ha	(1)-238	
認農		永年性作物、花卉・花木、水稲、野菜	0.65	ha	ha	永年性作物、花卉・花木、水稲、野菜	0.65	ha	ha	(1)-239、(3)-173	
		花卉・花木、調整水田	0.57	ha	ha	花卉・花木、調整水田	0.57	ha	ha	(1)-240	
認農		水稲	0.45	ha	ha	水稲	0.45	ha	ha	(1)-241	
		水稲	0.62	ha	ha	水稲	0.62	ha	ha	(1)-242	
認農		水稲、野菜	0.89	ha	ha	水稲、野菜	0.89	ha	ha	(1)-243、(3)-175	
		野菜	0.07	ha	ha	野菜	0.07	ha	ha	(2)-1	
認農		野菜	0.13	ha	ha	野菜	0.13	ha	ha	(2)-2	

属性	農業を担う者 (氏名・名称)	現状			10年後 (目標年度：令和 16 年度)								
		経営作目等	経営面積	作業受託面積	経営作目等	経営面積	作業受託面積	目標地図上の表示	備考				
認農	[氏名・氏名、自己保全管理、水稲、野菜]	野菜	0.20	ha		ha	野菜	0.20	ha		ha	(2)-3	
		野菜	0.17	ha		ha	野菜	0.17	ha		ha	(2)-4	
		野菜	1.64	ha		ha	野菜	1.64	ha		ha	(2)-5	
		野菜	0.00	ha		ha	野菜	0.00	ha		ha	(2)-6	
		水稲	0.02	ha		ha	水稲	0.02	ha		ha	(2)-7	
		野菜	0.04	ha		ha	野菜	0.04	ha		ha	(2)-8	
		野菜	0.04	ha		ha	野菜	0.04	ha		ha	(2)-10	
		野菜	0.06	ha		ha	野菜	0.06	ha		ha	(2)-11	
		自己保全管理	0.02	ha		ha	自己保全管理	0.02	ha		ha	(2)-12	
		野菜	0.06	ha		ha	野菜	0.06	ha		ha	(2)-13	
		野菜	2.80	ha		ha	野菜	2.80	ha		ha	(2)-14	
		野菜	0.04	ha		ha	野菜	0.04	ha		ha	(2)-15	
		野菜	0.05	ha		ha	野菜	0.05	ha		ha	(2)-16	
		野菜	0.26	ha		ha	野菜	0.26	ha		ha	(2)-18	
		果樹	0.84	ha		ha	果樹	0.84	ha		ha	(2)-19	
		野菜	0.08	ha		ha	野菜	0.08	ha		ha	(2)-20	
		野菜	0.68	ha		ha	野菜	0.68	ha		ha	(2)-21	
		野菜	0.11	ha		ha	野菜	0.11	ha		ha	(2)-22	
		野菜	0.05	ha		ha	野菜	0.05	ha		ha	(2)-23	
		野菜	0.12	ha		ha	野菜	0.12	ha		ha	(2)-24	
野菜	0.07	ha		ha	野菜	0.07	ha		ha	(2)-25			
野菜	0.27	ha		ha	野菜	0.27	ha		ha	(2)-26			
野菜	0.05	ha		ha	野菜	0.05	ha		ha	(2)-27			
野菜	0.58	ha		ha	野菜	0.58	ha		ha	(2)-28			
野菜	0.24	ha		ha	野菜	0.24	ha		ha	(2)-29			
花卉・花木	0.59	ha		ha	花卉・花木	0.59	ha		ha	(2)-30			
水稲	0.19	ha		ha	水稲	0.19	ha		ha	(2)-31			
野菜	0.24	ha		ha	野菜	0.24	ha		ha	(2)-32			
野菜	0.13	ha		ha	野菜	0.13	ha		ha	(2)-33			
果樹、野菜	2.35	ha		ha	果樹、野菜	2.35	ha		ha	(2)-34、(3)-13			
水稲	0.37	ha		ha	水稲	0.37	ha		ha	(2)-35			
野菜	0.18	ha		ha	野菜	0.18	ha		ha	(2)-36			
野菜	0.06	ha		ha	野菜	0.06	ha		ha	(2)-37			
野菜	0.24	ha		ha	野菜	0.24	ha		ha	(2)-38			
果樹、野菜	0.28	ha		ha	果樹、野菜	0.28	ha		ha	(2)-38			
野菜	0.01	ha		ha	野菜	0.01	ha		ha	(2)-39			
野菜	0.04	ha		ha	野菜	0.04	ha		ha	(2)-41			
花卉・花木	0.21	ha		ha	花卉・花木	0.21	ha		ha	(2)-42			
野菜	0.09	ha		ha	野菜	0.09	ha		ha	(2)-43			
野菜	0.48	ha		ha	野菜	0.48	ha		ha	(2)-44			
野菜	0.12	ha		ha	野菜	0.12	ha		ha	(2)-45			
水稲	0.36	ha		ha	水稲	0.36	ha		ha	(2)-46			
水稲	0.22	ha		ha	水稲	0.22	ha		ha	(2)-47			
水稲	0.51	ha		ha	水稲	0.51	ha		ha	(2)-48			
野菜	2.07	ha		ha	野菜	2.07	ha		ha	(2)-49			
野菜	0.67	ha		ha	野菜	0.67	ha		ha	(2)-50			
野菜	0.26	ha		ha	野菜	0.26	ha		ha	(2)-51			
花卉・花木、野菜	0.75	ha		ha	花卉・花木、野菜	0.75	ha		ha	(2)-53			
花卉・花木、自己保全管理、野菜	0.23	ha		ha	花卉・花木、自己保全管理、野菜	0.23	ha		ha	(2)-60			



属性	農業を担う者 (氏名・名称)	現状			10年後 (目標年度：令和 16 年度)										
		経営作目等	経営面積		作業受託面積	経営作目等	経営面積		作業受託面積	目標地図上の表示	備考				
認農		水稲、野菜	0.18	ha		ha	水稲、野菜	0.18	ha		ha	(2)-61			
		<small>永年性作物、水稲、野菜</small>	0.61	ha		ha	<small>永年性作物、水稲、野菜</small>	0.61	ha		ha	(2)-62			
		自己保全管理、野菜	0.20	ha		ha	自己保全管理、野菜	0.20	ha		ha	(2)-63			
		水稲	0.20	ha		ha	水稲	0.20	ha		ha	(2)-65			
		<small>永年性作物、自己保全管理、水稲、野菜</small>	0.91	ha		ha	<small>永年性作物、自己保全管理、水稲、野菜</small>	0.91	ha		ha	(2)-66			
		<small>永年性作物、水稲、野菜</small>	1.63	ha		ha	<small>永年性作物、水稲、野菜</small>	1.63	ha		ha	(2)-67			
		水稲、野菜	0.46	ha		ha	水稲、野菜	0.46	ha		ha	(2)-68			
		水稲、野菜	0.65	ha		ha	水稲、野菜	0.65	ha		ha	(2)-69			
		水稲	0.02	ha		ha	水稲	0.02	ha		ha	(2)-71			
		水稲	0.11	ha		ha	水稲	0.11	ha		ha	(2)-72			
		<small>永年性作物、果樹、水稲、野菜</small>	0.88	ha		ha	<small>永年性作物、果樹、水稲、野菜</small>	0.88	ha		ha	(2)-73			
		<small>永年性作物、野菜</small>	0.40	ha		ha	<small>永年性作物、野菜</small>	0.40	ha		ha	(2)-74			
		野菜	0.02	ha		ha	野菜	0.02	ha		ha	(2)-76			
		水稲、野菜	1.48	ha		ha	水稲、野菜	1.48	ha		ha	(2)-77			
		果樹、野菜	0.31	ha		ha	果樹、野菜	0.31	ha		ha	(2)-78			
		野菜	0.45	ha		ha	野菜	0.45	ha		ha	(2)-79			
		認農		水稲、野菜	4.30	ha		ha	水稲、野菜	4.30	ha		ha	(2)-80	
				水稲、野菜	0.38	ha		ha	水稲、野菜	0.38	ha		ha	(2)-81	
				野菜	0.45	ha		ha	野菜	0.45	ha		ha	(2)-82	
				水稲、野菜	0.47	ha		ha	水稲、野菜	0.47	ha		ha	(2)-83	
水稲、野菜	0.67			ha		ha	水稲、野菜	0.67	ha		ha	(2)-84			
<small>花卉・花木、自己保全管理、水稲</small>	0.51			ha		ha	<small>花卉・花木、自己保全管理、水稲</small>	0.51	ha		ha	(2)-85			
自己保全管理	0.00			ha		ha	自己保全管理	0.00	ha		ha	(2)-86			
<small>花卉・花木、野菜</small>	0.89			ha		ha	<small>花卉・花木、野菜</small>	0.89	ha		ha	(2)-87			
野菜	0.08			ha		ha	野菜	0.08	ha		ha	(2)-88			
野菜	0.37			ha		ha	野菜	0.37	ha		ha	(2)-88			
野菜	0.24			ha		ha	野菜	0.24	ha		ha	(2)-89			
野菜	0.01			ha		ha	野菜	0.01	ha		ha	(2)-90			
水稲、野菜	0.54			ha		ha	水稲、野菜	0.54	ha		ha	(2)-92			
野菜	1.21			ha		ha	野菜	1.21	ha		ha	(2)-93			
野菜	0.09			ha		ha	野菜	0.09	ha		ha	(2)-94			
野菜	0.16			ha		ha	野菜	0.16	ha		ha	(2)-95			
野菜	0.05			ha		ha	野菜	0.05	ha		ha	(2)-96			
水稲、野菜	1.14			ha		ha	水稲、野菜	1.14	ha		ha	(2)-97			
水稲	0.11			ha		ha	水稲	0.11	ha		ha	(2)-98			
水稲、野菜	0.05			ha		ha	水稲、野菜	0.05	ha		ha	(2)-99			
野菜	0.14	ha		ha	野菜	0.14	ha		ha	(2)-100					
野菜	0.05	ha		ha	野菜	0.05	ha		ha	(2)-101					
果樹、水稲、野菜	1.05	ha		ha	果樹、水稲、野菜	1.05	ha		ha	(2)-102					
自己保全管理、野菜	0.35	ha		ha	自己保全管理、野菜	0.35	ha		ha	(2)-103					
野菜	0.08	ha		ha	野菜	0.08	ha		ha	(2)-104					
野菜	0.14	ha		ha	野菜	0.14	ha		ha	(2)-105					
<small>永年性作物、水稲、野菜</small>	1.77	ha		ha	<small>永年性作物、水稲、野菜</small>	1.77	ha		ha	(2)-106					
野菜	0.06	ha		ha	野菜	0.06	ha		ha	(2)-107					
<small>永年性作物、野菜</small>	1.90	ha		ha	<small>永年性作物、野菜</small>	1.90	ha		ha	(2)-108					
認農		水稲、野菜	2.66	ha		ha	水稲、野菜	2.66	ha		ha	(2)-109			
		野菜	0.27	ha		ha	野菜	0.27	ha		ha	(2)-110			
		花卉・花木	0.16	ha		ha	花卉・花木	0.16	ha		ha	(2)-111			
		野菜	0.12	ha		ha	野菜	0.12	ha		ha	(2)-112			

属性	農業を担う者 (氏名・名称)	現状			10年後 (目標年度：令和 16 年度)								
		経営作目等	経営面積	作業受託面積	経営作目等	経営面積	作業受託面積	目標地図上の表示	備考				
認農		調整水田、野菜	0.24	ha		ha	調整水田、野菜	0.24	ha		ha	(2)-113	
		野菜	0.09	ha		ha	野菜	0.09	ha		ha	(2)-114	
		果樹、野菜	0.09	ha		ha	果樹、野菜	0.09	ha		ha	(2)-115	
		永年性作物、水稲、野菜	1.60	ha		ha	永年性作物、水稲、野菜	1.60	ha		ha	(2)-116	
認農		野菜	0.07	ha		ha	野菜	0.07	ha		ha	(2)-117	
		自己保全管理、野菜	1.50	ha		ha	自己保全管理、野菜	1.50	ha		ha	(2)-118	
		水稲、野菜	0.62	ha		ha	水稲、野菜	0.62	ha		ha	(2)-119	
		野菜	0.07	ha		ha	野菜	0.07	ha		ha	(2)-120	
認農		水稲、野菜	0.44	ha		ha	水稲、野菜	0.44	ha		ha	(2)-121	
		水稲、野菜	0.50	ha		ha	水稲、野菜	0.50	ha		ha	(2)-122	
		水稲	0.11	ha		ha	水稲	0.11	ha		ha	(2)-123	
		野菜	0.18	ha		ha	野菜	0.18	ha		ha	(2)-124	
認農		野菜	0.15	ha		ha	野菜	0.15	ha		ha	(2)-125	
		水稲	0.82	ha		ha	水稲	0.82	ha		ha	(2)-126	
		その他、自己保全管理、水稲、野菜	4.09	ha		ha	その他、自己保全管理、水稲、野菜	4.09	ha		ha	(2)-127	
		永年性作物、水稲、野菜	2.10	ha		ha	永年性作物、水稲、野菜	2.10	ha		ha	(2)-128	
認農		永年性作物、野菜	0.70	ha		ha	永年性作物、野菜	0.70	ha		ha	(2)-129	
		野菜	0.22	ha		ha	野菜	0.22	ha		ha	(2)-130	
		水稲	0.48	ha		ha	水稲	0.48	ha		ha	(2)-131	
		水稲、野菜	0.20	ha		ha	水稲、野菜	0.20	ha		ha	(2)-132	
認農		果樹、野菜	1.37	ha		ha	果樹、野菜	1.37	ha		ha	(2)-133	
		花卉・花木、水稲、野菜	1.77	ha		ha	花卉・花木、水稲、野菜	1.77	ha		ha	(2)-134	
		水稲、野菜	0.79	ha		ha	水稲、野菜	0.79	ha		ha	(2)-135	
		野菜	0.06	ha		ha	野菜	0.06	ha		ha	(2)-136	
認農		水稲、野菜	0.19	ha		ha	水稲、野菜	0.19	ha		ha	(2)-137	
		水稲、調整水田、野菜	1.88	ha		ha	水稲、調整水田、野菜	1.88	ha		ha	(2)-138	
		水稲、野菜	2.08	ha		ha	水稲、野菜	2.08	ha		ha	(2)-139	
		野菜	0.05	ha		ha	野菜	0.05	ha		ha	(2)-140	
認農		自己保全管理、水稲、野菜	1.75	ha		ha	自己保全管理、水稲、野菜	1.75	ha		ha	(2)-141	
		野菜	0.00	ha		ha	野菜	0.00	ha		ha	(2)-142	
		野菜	0.07	ha		ha	野菜	0.07	ha		ha	(2)-143	
		果樹、水稲、野菜	1.42	ha		ha	果樹、水稲、野菜	1.42	ha		ha	(2)-144	
認農		その他、自己保全管理、水稲、調整水田、野菜	2.36	ha		ha	その他、自己保全管理、水稲、調整水田、野菜	2.36	ha		ha	(2)-145	
		水稲、野菜	0.39	ha		ha	水稲、野菜	0.39	ha		ha	(2)-146	
		野菜	0.13	ha		ha	野菜	0.13	ha		ha	(2)-147	
		野菜	0.02	ha		ha	野菜	0.02	ha		ha	(2)-148	
認農		野菜	0.08	ha		ha	野菜	0.08	ha		ha	(2)-150	
		水稲、野菜	0.46	ha		ha	水稲、野菜	0.46	ha		ha	(2)-151	
		水稲、野菜	0.72	ha		ha	水稲、野菜	0.72	ha		ha	(2)-152	
		野菜	0.44	ha		ha	野菜	0.44	ha		ha	(2)-153	
認農		花卉・花木、野菜	0.63	ha		ha	花卉・花木、野菜	0.63	ha		ha	(2)-154	
		野菜	0.04	ha		ha	野菜	0.04	ha		ha	(2)-155	
		野菜	0.14	ha		ha	野菜	0.14	ha		ha	(2)-156	
		野菜	0.51	ha		ha	野菜	0.51	ha		ha	(2)-157	
認農		野菜	0.09	ha		ha	野菜	0.09	ha		ha	(2)-158	
		花卉・花木、水稲、野菜	0.63	ha		ha	花卉・花木、水稲、野菜	0.63	ha		ha	(2)-159	
		野菜	0.47	ha		ha	野菜	0.47	ha		ha	(2)-160	
		果樹、花卉・花木、野菜	0.21	ha		ha	果樹、花卉・花木、野菜	0.21	ha		ha	(2)-161	
		水稲	0.57	ha		ha	水稲	0.57	ha		ha	(2)-162	

属性	農業を担う者 (氏名・名称)	現状			10年後 (目標年度：令和 16 年度)								
		経営作目等	経営面積	作業受託面積	経営作目等	経営面積	作業受託面積	目標地図上の表示	備考				
認農		水稲、野菜	0.82	ha		ha	水稲、野菜	0.82	ha		ha	(2)-163	
		野菜	0.07	ha		ha	野菜	0.07	ha		ha	(2)-164	
		果樹、花卉・花木、野菜	0.57	ha		ha	果樹、花卉・花木、野菜	0.57	ha		ha	(2)-165	
		花卉・花木、水稲、野菜	0.62	ha		ha	花卉・花木、水稲、野菜	0.62	ha		ha	(2)-166	
		飼料用米、水稲、野菜	9.27	ha		ha	飼料用米、水稲、野菜	9.27	ha		ha	(2)-167	
認農		野菜	0.08	ha		ha	野菜	0.08	ha		ha	(2)-168	
		野菜	1.69	ha		ha	野菜	1.69	ha		ha	(2)-169	
		野菜	0.89	ha		ha	野菜	0.89	ha		ha	(2)-170	
認農		野菜	0.05	ha		ha	野菜	0.05	ha		ha	(2)-171	
		野菜	0.02	ha		ha	野菜	0.02	ha		ha	(2)-172	
		水稲	0.17	ha		ha	水稲	0.17	ha		ha	(2)-173	
		野菜	0.07	ha		ha	野菜	0.07	ha		ha	(2)-174	
		花卉・花木、自己保全管理	0.24	ha		ha	花卉・花木、自己保全管理	0.24	ha		ha	(2)-175	
		野菜	0.18	ha		ha	野菜	0.18	ha		ha	(2)-176	
		野菜	0.04	ha		ha	野菜	0.04	ha		ha	(2)-178	
		野菜	0.22	ha		ha	野菜	0.22	ha		ha	(2)-180	
		野菜	0.95	ha		ha	野菜	0.95	ha		ha	(2)-181	
		野菜	0.11	ha		ha	野菜	0.11	ha		ha	(2)-182	
認農		水稲、野菜	0.52	ha		ha	水稲、野菜	0.52	ha		ha	(2)-183	
		永年性作物、野菜	0.97	ha		ha	永年性作物、野菜	0.97	ha		ha	(2)-185	
		自己保全管理、水稲	0.93	ha		ha	自己保全管理、水稲	0.93	ha		ha	(2)-186	
		野菜	0.02	ha		ha	野菜	0.02	ha		ha	(2)-187	
		野菜	0.11	ha		ha	野菜	0.11	ha		ha	(2)-188	
		水稲	0.15	ha		ha	水稲	0.15	ha		ha	(2)-189	
		野菜	0.02	ha		ha	野菜	0.02	ha		ha	(2)-190	
		野菜	0.04	ha		ha	野菜	0.04	ha		ha	(2)-191	
		野菜	0.51	ha		ha	野菜	0.51	ha		ha	(2)-192、(3)-108	
		野菜	0.01	ha		ha	野菜	0.01	ha		ha	(2)-193	
		野菜	0.17	ha		ha	野菜	0.17	ha		ha	(2)-194	
		野菜	0.09	ha		ha	野菜	0.09	ha		ha	(2)-195	
		野菜	0.10	ha		ha	野菜	0.10	ha		ha	(2)-196	
		水稲、野菜	0.38	ha		ha	水稲、野菜	0.38	ha		ha	(2)-197	
		認農		野菜	0.16	ha		ha	野菜	0.16	ha		ha
水稲	0.12			ha		ha	水稲	0.12	ha		ha	(2)-199	
水稲、野菜	0.19			ha		ha	水稲、野菜	0.19	ha		ha	(2)-200	
野菜	0.13			ha		ha	野菜	0.13	ha		ha	(2)-201	
野菜	0.06			ha		ha	野菜	0.06	ha		ha	(2)-203	
野菜	0.19			ha		ha	野菜	0.19	ha		ha	(2)-204	
野菜	0.12			ha		ha	野菜	0.12	ha		ha	(2)-205	
水稲	0.21			ha		ha	水稲	0.21	ha		ha	(2)-206	
水稲	0.59			ha		ha	水稲	0.59	ha		ha	(2)-207	
野菜	0.09			ha		ha	野菜	0.09	ha		ha	(2)-208	
野菜	0.05			ha		ha	野菜	0.05	ha		ha	(2)-209	
野菜	0.24			ha		ha	野菜	0.24	ha		ha	(2)-210	
野菜	0.10			ha		ha	野菜	0.10	ha		ha	(2)-211	
花卉・花木	0.29			ha		ha	花卉・花木	0.29	ha		ha	(2)-212	
果樹、野菜	0.75			ha		ha	果樹、野菜	0.75	ha		ha	(2)-213	
認農		水稲	0.21	ha		ha	水稲	0.21	ha		ha	(2)-213	
		野菜	0.13	ha		ha	野菜	0.13	ha		ha	(2)-214	

属性	農業を担う者 (氏名・名称)	現状			10年後 (目標年度：令和 16 年度)										
		経営作目等	経営面積	作業受託面積	経営作目等	経営面積	作業受託面積	目標地図上の表示	備考						
認農		自己保全管理、野菜	1.65	ha			自己保全管理、野菜	1.65	ha			(2)-215			
		野菜	0.13	ha			野菜	0.13	ha			(2)-217			
		水稲、野菜	0.27	ha			水稲、野菜	0.27	ha			(2)-218			
		野菜	0.05	ha			野菜	0.05	ha			(2)-221			
		野菜	0.22	ha			野菜	0.22	ha			(2)-222			
		水稲	0.54	ha			水稲	0.54	ha			(2)-225			
		調整水田、野菜	0.18	ha			調整水田、野菜	0.18	ha			(2)-226			
		野菜	0.12	ha			野菜	0.12	ha			(2)-227			
		果樹、水稲、野菜	0.51	ha			果樹、水稲、野菜	0.51	ha			(2)-228			
		果樹、野菜	0.10	ha			果樹、野菜	0.10	ha			(2)-229			
		野菜	0.12	ha			野菜	0.12	ha			(2)-230			
		果樹、野菜	0.13	ha			果樹、野菜	0.13	ha			(2)-231			
		野菜	0.99	ha			野菜	0.99	ha			(2)-232			
		野菜	0.04	ha			野菜	0.04	ha			(2)-233			
		永年性作物、水稲	0.75	ha			永年性作物、水稲	0.75	ha			(2)-234			
		永年性作物、果樹、水稲、野菜	2.78	ha			永年性作物、果樹、水稲、野菜	2.78	ha			(2)-235			
		永年性作物、自己保全管理、水稲、野菜	2.14	ha			永年性作物、自己保全管理、水稲、野菜	2.14	ha			(2)-236			
		永年性作物、野菜	0.33	ha			永年性作物、野菜	0.33	ha			(2)-237			
		認農		野菜	0.47	ha			野菜	0.47	ha			(2)-238	
				水稲、野菜	0.53	ha			水稲、野菜	0.53	ha			(2)-239	
永年性作物、水稲、野菜	1.44			ha			永年性作物、水稲、野菜	1.44	ha			(2)-240			
花卉・花木、水稲、野菜	1.45			ha			花卉・花木、水稲、野菜	1.45	ha			(2)-241			
花卉・花木、水稲	0.30			ha			花卉・花木、水稲	0.30	ha			(2)-242			
水稲	0.83			ha			水稲	0.83	ha			(2)-243			
野菜	0.05			ha			野菜	0.05	ha			(2)-244			
永年性作物、水稲、野菜	0.94			ha			永年性作物、水稲、野菜	0.94	ha			(2)-245			
野菜	0.18			ha			野菜	0.18	ha			(2)-246			
野菜	0.15			ha			野菜	0.15	ha			(2)-247			
認農		野菜	0.04	ha			野菜	0.04	ha			(2)-248			
		野菜	0.06	ha			野菜	0.06	ha			(2)-249			
		野菜	0.38	ha			野菜	0.38	ha			(2)-250			
		野菜	0.18	ha			野菜	0.18	ha			(2)-251			
		野菜	0.01	ha			野菜	0.01	ha			(2)-252			
		自己保全管理、水稲、調整水田、野菜	5.53	ha			自己保全管理、水稲、調整水田、野菜	5.53	ha			(2)-253			
		水稲	0.09	ha			水稲	0.09	ha			(2)-253			
		野菜	0.15	ha			野菜	0.15	ha			(2)-254			
		花卉・花木、野菜	0.50	ha			花卉・花木、野菜	0.50	ha			(2)-255			
		野菜	0.06	ha			野菜	0.06	ha			(2)-256			
認農		永年性作物、果樹、水稲、野菜	2.82	ha			永年性作物、果樹、水稲、野菜	2.82	ha			(2)-257			
		果樹、水稲、野菜	3.15	ha			果樹、水稲、野菜	3.15	ha			(2)-260			
		果樹、野菜	3.48	ha			果樹、野菜	3.48	ha			(2)-261			
		永年性作物	0.05	ha			永年性作物	0.05	ha			(2)-262			
		野菜	0.01	ha			野菜	0.01	ha			(2)-263			
		野菜	0.05	ha			野菜	0.05	ha			(2)-271			
		野菜	0.03	ha			野菜	0.03	ha			(2)-264			
		野菜	0.57	ha			野菜	0.57	ha			(2)-265			
		花卉・花木、水稲	0.14	ha			花卉・花木、水稲	0.14	ha			(2)-266			
		野菜	0.05	ha			野菜	0.05	ha			(2)-267			
水稲、野菜	0.24	ha			水稲、野菜	0.24	ha			(2)-268					

属性	農業を担う者 (氏名・名称)	現状					10年後 (目標年度：令和 16 年度)						
		経営作目等	経営面積		作業受託面積		経営作目等	経営面積		作業受託面積		目標地図上の表示	備考
認農	[Redacted]	野菜	0.12	ha		ha	野菜	0.12	ha		ha	(2)-269	
		野菜	0.15	ha		ha	野菜	0.15	ha		ha	(2)-270	
		水稲	0.28	ha		ha	水稲	0.28	ha		ha	(2)-272	
		水稲	0.12	ha		ha	水稲	0.12	ha		ha	(2)-273	
		水稲	0.31	ha		ha	水稲	0.31	ha		ha	(2)-274	
		野菜	0.39	ha		ha	野菜	0.39	ha		ha	(2)-275	
		水稲	0.14	ha		ha	水稲	0.14	ha		ha	(2)-276	
		水稲	0.01	ha		ha	水稲	0.01	ha		ha	(2)-277	
		野菜	0.08	ha		ha	野菜	0.08	ha		ha	(2)-278	
		野菜	0.01	ha		ha	野菜	0.01	ha		ha	(2)-279	
		野菜	0.05	ha		ha	野菜	0.05	ha		ha	(2)-280	
		野菜	0.17	ha		ha	野菜	0.17	ha		ha	(2)-281	
		果樹	1.11	ha		ha	果樹	1.11	ha		ha	(2)-282	
		野菜	0.09	ha		ha	野菜	0.09	ha		ha	(2)-283	
		野菜	2.12	ha		ha	野菜	2.12	ha		ha	(2)-284	
		水稲、野菜	0.25	ha		ha	水稲、野菜	0.25	ha		ha	(2)-285	
		野菜	0.15	ha		ha	野菜	0.15	ha		ha	(2)-286	
		野菜	0.01	ha		ha	野菜	0.01	ha		ha	(2)-287	
		野菜	0.08	ha		ha	野菜	0.08	ha		ha	(2)-288	
		果樹、水稲、野菜	1.71	ha		ha	果樹、水稲、野菜	1.71	ha		ha	(2)-289、(3)-163	
		野菜	0.02	ha		ha	野菜	0.02	ha		ha	(2)-290	
		野菜	0.12	ha		ha	野菜	0.12	ha		ha	(2)-291	
		水稲、野菜	0.09	ha		ha	水稲、野菜	0.09	ha		ha	(2)-292	
		調整水田、野菜	0.16	ha		ha	調整水田、野菜	0.16	ha		ha	(2)-293	
		水稲	0.16	ha		ha	水稲	0.16	ha		ha	(2)-294	
		野菜	0.25	ha		ha	野菜	0.25	ha		ha	(2)-295	
		水稲、野菜	0.05	ha		ha	水稲、野菜	0.05	ha		ha	(2)-296	
		野菜	0.06	ha		ha	野菜	0.06	ha		ha	(2)-297	
		野菜	0.11	ha		ha	野菜	0.11	ha		ha	(2)-299	
		水稲、野菜	3.59	ha		ha	水稲、野菜	3.59	ha		ha	(2)-300	
		水稲	0.14	ha		ha	水稲	0.14	ha		ha	(2)-301	
		野菜	1.18	ha		ha	野菜	1.18	ha		ha	(2)-302	
		水稲	0.20	ha		ha	水稲	0.20	ha		ha	(2)-303	
野菜	0.09	ha		ha	野菜	0.09	ha		ha	(3)-1			
野菜	0.94	ha		ha	野菜	0.94	ha		ha	(3)-2			
水稲、野菜	0.24	ha		ha	水稲、野菜	0.24	ha		ha	(3)-3			
水稲、野菜	0.17	ha		ha	水稲、野菜	0.17	ha		ha	(3)-5			
野菜	0.05	ha		ha	野菜	0.05	ha		ha	(3)-6			
花卉・花木	0.36	ha		ha	花卉・花木	0.36	ha		ha	(3)-7			
野菜	0.10	ha		ha	野菜	0.10	ha		ha	(3)-8			
水稲	0.77	ha		ha	水稲	0.77	ha		ha	(3)-9			
花卉・花木、水稲	0.25	ha		ha	花卉・花木、水稲	0.25	ha		ha	(3)-10			
水稲	0.23	ha		ha	水稲	0.23	ha		ha	(3)-11			
野菜	0.27	ha		ha	野菜	0.27	ha		ha	(3)-12			
野菜	0.42	ha		ha	野菜	0.42	ha		ha	(3)-14			
野菜	0.13	ha		ha	野菜	0.13	ha		ha	(3)-15			
花卉・花木、野菜	0.16	ha		ha	花卉・花木、野菜	0.16	ha		ha	(3)-16			
野菜	0.04	ha		ha	野菜	0.04	ha		ha	(3)-17			
調整水田、野菜	0.29	ha		ha	調整水田、野菜	0.29	ha		ha	(3)-18			

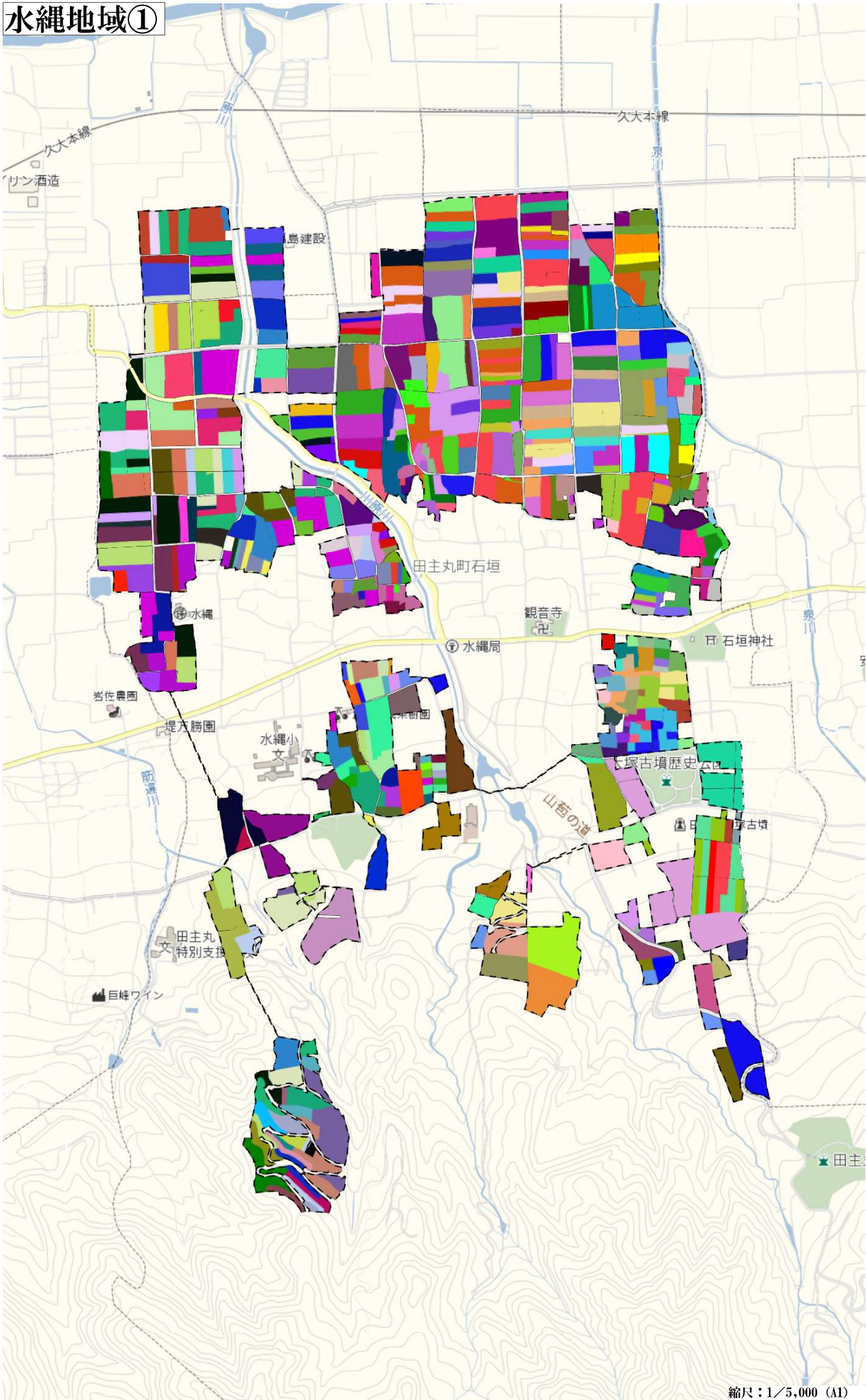
属性	農業を担う者 (氏名・名称)	現状			10年後 (目標年度：令和 16 年度)								
		経営作目等	経営面積	作業受託面積	経営作目等	経営面積	作業受託面積	目標地図上の表示	備考				
認農	[REDACTED]	自己保全管理、水稲	0.14	ha			自己保全管理、水稲	0.14	ha			(3)-19	
		水稲	0.35	ha			水稲	0.35	ha			(3)-20	
		野菜	0.06	ha			野菜	0.06	ha			(3)-21	
		水稲、野菜	0.59	ha			水稲、野菜	0.59	ha			(3)-22	
		自己保全管理	0.10	ha			自己保全管理	0.10	ha			(3)-23	
		野菜	0.03	ha			野菜	0.03	ha			(3)-24	
		水稲	0.32	ha			水稲	0.32	ha			(3)-25	
		野菜	0.22	ha			野菜	0.22	ha			(3)-27	
		花卉・花木、水稲	0.21	ha			花卉・花木、水稲	0.21	ha			(3)-28	
		水稲、野菜、花卉・花木、水稲、野菜	1.67	ha			水稲、野菜、花卉・花木、水稲、野菜	1.67	ha			(3)-29	
		野菜	0.07	ha			野菜	0.07	ha			(3)-30	
		水稲	1.77	ha			水稲	1.77	ha			(3)-31	
		水稲、野菜	0.72	ha			水稲、野菜	0.72	ha			(3)-32	
		野菜	0.19	ha			野菜	0.19	ha			(3)-33	
		水稲、野菜	0.36	ha			水稲、野菜	0.36	ha			(3)-34	
		自己保全管理、水稲、野菜	0.86	ha			自己保全管理、水稲、野菜	0.86	ha			(3)-35	
		花卉・花木、水稲、野菜	1.07	ha			花卉・花木、水稲、野菜	1.07	ha			(3)-36	
		水稲、野菜、自己保全管理、水稲、野菜	0.68	ha			水稲、野菜、自己保全管理、水稲、野菜	0.68	ha			(3)-38	
		水稲	0.27	ha			水稲	0.27	ha			(3)-39	
		野菜	2.39	ha			野菜	2.39	ha			(3)-40	
認農	[REDACTED]	水稲	0.05	ha			水稲	0.05	ha			(3)-41	
		水稲、野菜	0.82	ha			水稲、野菜	0.82	ha			(3)-42	
		野菜	0.09	ha			野菜	0.09	ha			(3)-43	
		自己保全管理、水稲、野菜	0.48	ha			自己保全管理、水稲、野菜	0.48	ha			(3)-44	
		水稲	0.02	ha			水稲	0.02	ha			(3)-45	
		水稲、野菜	1.09	ha			水稲、野菜	1.09	ha			(3)-46、(3)-87	
		水稲	0.31	ha			水稲	0.31	ha			(3)-47	
		水稲、野菜	0.15	ha			水稲、野菜	0.15	ha			(3)-48	
		水稲、野菜、自己保全管理、水稲、野菜	0.85	ha			水稲、野菜、自己保全管理、水稲、野菜	0.85	ha			(3)-49	
		花卉・花木、自己保全管理、水稲、野菜	0.97	ha			花卉・花木、自己保全管理、水稲、野菜	0.97	ha			(3)-51	
認農	[REDACTED]	自己保全管理、野菜	0.14	ha			自己保全管理、野菜	0.14	ha			(3)-52	
		野菜	0.11	ha			野菜	0.11	ha			(3)-53	
		水稲、野菜	0.80	ha			水稲、野菜	0.80	ha			(3)-54	
		自己保全管理、水稲、野菜	0.24	ha			自己保全管理、水稲、野菜	0.24	ha			(3)-55	
		水稲	0.00	ha			水稲	0.00	ha			(3)-56	
		水稲	0.28	ha			水稲	0.28	ha			(3)-57	
		水稲、野菜	0.23	ha			水稲、野菜	0.23	ha			(3)-58	
		野菜	0.10	ha			野菜	0.10	ha			(3)-59	
		水稲、野菜	0.44	ha			水稲、野菜	0.44	ha			(3)-60	
		果樹、水稲、野菜	1.32	ha			果樹、水稲、野菜	1.32	ha			(3)-61	
認農	[REDACTED]	野菜	0.04	ha			野菜	0.04	ha			(3)-62	
		水稲、野菜、果樹、水稲、野菜	1.46	ha			水稲、野菜、果樹、水稲、野菜	1.46	ha			(3)-64	
		果樹、花卉・花木、水稲、野菜	1.00	ha			果樹、花卉・花木、水稲、野菜	1.00	ha			(3)-65	
		水稲、野菜	0.43	ha			水稲、野菜	0.43	ha			(3)-67	
		水稲	0.01	ha			水稲	0.01	ha			(3)-68	
		水稲	0.20	ha			水稲	0.20	ha			(3)-69	
		果樹、水稲、野菜	2.29	ha			果樹、水稲、野菜	2.29	ha			(3)-70	
		果樹、水稲、野菜	0.74	ha			果樹、水稲、野菜	0.74	ha			(3)-71	
		花卉・花木、水稲、野菜	2.44	ha			花卉・花木、水稲、野菜	2.44	ha			(3)-73	

属性	農業を担う者 (氏名・名称)	現状				10年後 (目標年度：令和 16 年度)							
		経営作目等	経営面積		作業受託面積	経営作目等	経営面積		作業受託面積	目標地図上の表示	備考		
認農	[Redacted]	野菜	0.03	ha		ha	野菜	0.03	ha		ha	(3)-74	
		水稲	0.10	ha		ha	水稲	0.10	ha		ha	(3)-76	
		花卉・花木、水稲、調整水田	1.30	ha		ha	花卉・花木、水稲、調整水田	1.30	ha		ha	(3)-77	
		野菜	0.42	ha		ha	野菜	0.42	ha		ha	(3)-78	
		水稲、野菜	0.41	ha		ha	水稲、野菜	0.41	ha		ha	(3)-79	
		自己保全管理、水稲、野菜	1.58	ha		ha	自己保全管理、水稲、野菜	1.58	ha		ha	(3)-80	
		野菜	0.41	ha		ha	野菜	0.41	ha		ha	(3)-82	
		野菜	0.05	ha		ha	野菜	0.05	ha		ha	(3)-83	
		水稲、野菜	0.32	ha		ha	水稲、野菜	0.32	ha		ha	(3)-84	
		果樹、野菜	0.74	ha		ha	果樹、野菜	0.74	ha		ha	(3)-85	
		永年性作物、水稲、野菜	1.22	ha		ha	永年性作物、水稲、野菜	1.22	ha		ha	(3)-86	
		花卉・花木、水稲	0.26	ha		ha	花卉・花木、水稲	0.26	ha		ha	(3)-88	
		花卉・花木、水稲、野菜	0.62	ha		ha	花卉・花木、水稲、野菜	0.62	ha		ha	(3)-89	
		野菜	0.82	ha		ha	野菜	0.82	ha		ha	(3)-90	
		水稲、野菜	0.37	ha		ha	水稲、野菜	0.37	ha		ha	(3)-91	
		永年性作物、水稲、野菜	0.79	ha		ha	永年性作物、水稲、野菜	0.79	ha		ha	(3)-92	
		果樹	0.12	ha		ha	果樹	0.12	ha		ha	(3)-93	
		野菜	0.18	ha		ha	野菜	0.18	ha		ha	(3)-94	
		野菜	0.07	ha		ha	野菜	0.07	ha		ha	(3)-95	
		野菜	0.20	ha		ha	野菜	0.20	ha		ha	(3)-96	
		野菜	0.69	ha		ha	野菜	0.69	ha		ha	(3)-97	
		水稲	0.19	ha		ha	水稲	0.19	ha		ha	(3)-98	
		野菜	0.52	ha		ha	野菜	0.52	ha		ha	(3)-101	
		花卉・花木	0.10	ha		ha	花卉・花木	0.10	ha		ha	(3)-104	
		野菜	0.39	ha		ha	野菜	0.39	ha		ha	(3)-106	
		野菜	0.24	ha		ha	野菜	0.24	ha		ha	(3)-107	
		野菜	0.38	ha		ha	野菜	0.38	ha		ha	(3)-109	
		野菜	0.15	ha		ha	野菜	0.15	ha		ha	(3)-110	
		水稲	0.33	ha		ha	水稲	0.33	ha		ha	(3)-111	
		花卉・花木、水稲、野菜	0.46	ha		ha	花卉・花木、水稲、野菜	0.46	ha		ha	(3)-112	
		野菜	1.31	ha		ha	野菜	1.31	ha		ha	(3)-113	
		永年性作物、水稲、野菜	1.23	ha		ha	永年性作物、水稲、野菜	1.23	ha		ha	(3)-114	
		水稲	0.26	ha		ha	水稲	0.26	ha		ha	(3)-115	
野菜	0.49	ha		ha	野菜	0.49	ha		ha	(3)-117			
花卉・花木、水稲、調整水田、野菜	0.77	ha		ha	花卉・花木、水稲、調整水田、野菜	0.77	ha		ha	(3)-119			
自己保全管理、水稲、野菜	0.57	ha		ha	自己保全管理、水稲、野菜	0.57	ha		ha	(3)-120			
野菜	0.14	ha		ha	野菜	0.14	ha		ha	(3)-121			
野菜	0.32	ha		ha	野菜	0.32	ha		ha	(3)-123			
水稲、野菜	0.49	ha		ha	水稲、野菜	0.49	ha		ha	(3)-124			
自己保全管理、水稲	1.40	ha		ha	自己保全管理、水稲	1.40	ha		ha	(3)-125			
水稲、野菜	1.65	ha		ha	水稲、野菜	1.65	ha		ha	(3)-126			
野菜	0.37	ha		ha	野菜	0.37	ha		ha	(3)-127			
野菜	0.93	ha		ha	野菜	0.93	ha		ha	(3)-128			
自己保全管理、水稲、野菜	0.46	ha		ha	自己保全管理、水稲、野菜	0.46	ha		ha	(3)-129			
水稲	0.42	ha		ha	水稲	0.42	ha		ha	(3)-130			
自己保全管理、水稲、野菜	0.85	ha		ha	自己保全管理、水稲、野菜	0.85	ha		ha	(3)-131			
果樹、水稲、野菜	0.76	ha		ha	果樹、水稲、野菜	0.76	ha		ha	(3)-133			
認農	[Redacted]	果樹、野菜	2.45	ha	ha	果樹、野菜	2.45	ha	ha	(3)-134			
	[Redacted]	野菜	0.07	ha	ha	野菜	0.07	ha	ha	(3)-135			

属性	農業を担う者 (氏名・名称)	現状			10年後 (目標年度：令和 16 年度)								
		経営作目等	経営面積	作業受託面積	経営作目等	経営面積	作業受託面積	目標地図上の表示	備考				
認農		野菜	0.02	ha		ha	野菜	0.02	ha		ha	(3)-136	
		野菜	0.19	ha		ha	野菜	0.19	ha		ha	(3)-137	
		水稲	0.26	ha		ha	水稲	0.26	ha		ha	(3)-139	
		<small>花卉・花木、水稲、調整水田、野菜</small>	0.67	ha		ha	<small>花卉・花木、水稲、調整水田、野菜</small>	0.67	ha		ha	(3)-140	
		水稲	0.22	ha		ha	水稲	0.22	ha		ha	(3)-141	
		果樹、水稲	5.56	ha		ha	果樹、水稲	5.56	ha		ha	(3)-142	
		野菜	0.11	ha		ha	野菜	0.11	ha		ha	(3)-143	
		野菜	2.04	ha		ha	野菜	2.04	ha		ha	(3)-144	
		野菜	0.01	ha		ha	野菜	0.01	ha		ha	(3)-145	
		<small>自己保全管理、水稲</small>	2.21	ha		ha	<small>自己保全管理、水稲</small>	2.21	ha		ha	(3)-146	
		水稲	0.24	ha		ha	水稲	0.24	ha		ha	(3)-147	
		<small>花卉・花木、自己保全管理、水稲</small>	0.48	ha		ha	<small>花卉・花木、自己保全管理、水稲</small>	0.48	ha		ha	(3)-148	
		水稲、野菜	0.64	ha		ha	水稲、野菜	0.64	ha		ha	(3)-149	
		<small>自己保全管理、野菜</small>	0.40	ha		ha	<small>自己保全管理、野菜</small>	0.40	ha		ha	(3)-150	
		野菜	0.07	ha		ha	野菜	0.07	ha		ha	(3)-151	
		水稲	1.13	ha		ha	水稲	1.13	ha		ha	(3)-152	
		野菜	0.06	ha		ha	野菜	0.06	ha		ha	(3)-153	
		野菜	0.15	ha		ha	野菜	0.15	ha		ha	(3)-154	
		野菜	0.17	ha		ha	野菜	0.17	ha		ha	(3)-155	
		水稲	0.19	ha		ha	水稲	0.19	ha		ha	(3)-156	
水稲	0.86	ha		ha	水稲	0.86	ha		ha	(3)-157			
野菜	0.34	ha		ha	野菜	0.34	ha		ha	(3)-158			
野菜	0.00	ha		ha	野菜	0.00	ha		ha	(3)-160			
水稲	0.20	ha		ha	水稲	0.20	ha		ha	(3)-161			
野菜	0.44	ha		ha	野菜	0.44	ha		ha	(3)-162			
水稲	0.10	ha		ha	水稲	0.10	ha		ha	(3)-164			
野菜	0.62	ha		ha	野菜	0.62	ha		ha	(3)-165			
水稲、野菜	0.19	ha		ha	水稲、野菜	0.19	ha		ha	(3)-167			
水稲、野菜	0.35	ha		ha	水稲、野菜	0.35	ha		ha	(3)-168			
野菜	0.51	ha		ha	野菜	0.51	ha		ha	(3)-169			
野菜	0.08	ha		ha	野菜	0.08	ha		ha	(3)-171			
野菜	0.71	ha		ha	野菜	0.71	ha		ha	(3)-172			
野菜	0.37	ha		ha	野菜	0.37	ha		ha	(3)-174			



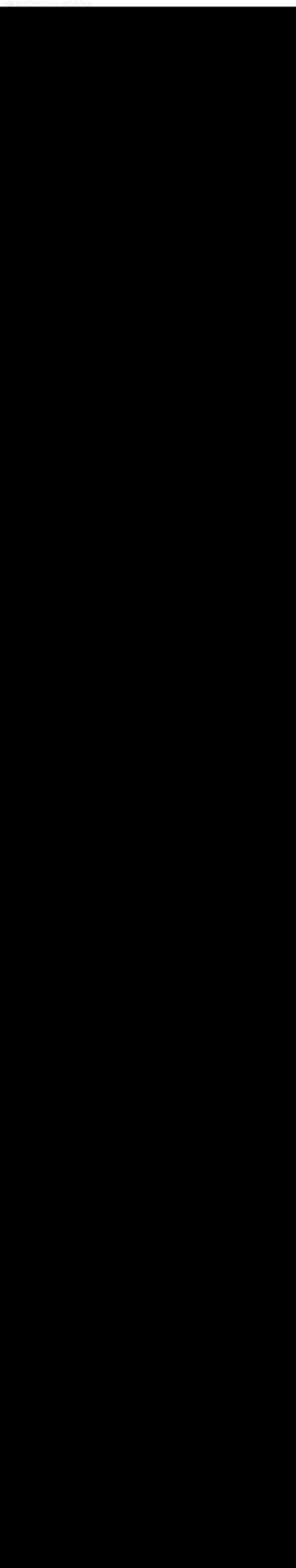
# 水縄地域①



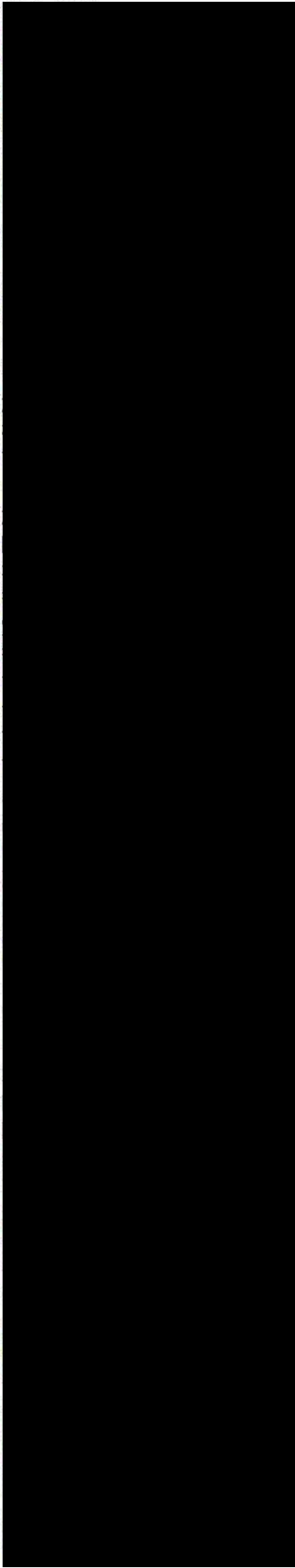
縮尺：1/5,000 (A1)

水縄地域（1）  
田主丸町石垣  
目標地図 凡例（1）

- 1
- 2
- 3
- 4
- 5
- 6
- 7
- 8
- 9
- 10
- 11
- 12
- 13
- 14
- 15
- 16
- 17
- 18
- 19
- 20
- 21
- 22
- 23
- 24
- 25
- 26
- 27
- 28
- 29
- 30
- 31
- 32
- 33
- 34
- 35
- 36
- 37
- 38
- 39
- 40
- 41
- 42
- 43
- 44
- 45
- 46
- 47
- 48
- 49
- 50
- 51
- 52
- 53
- 54
- 55
- 56



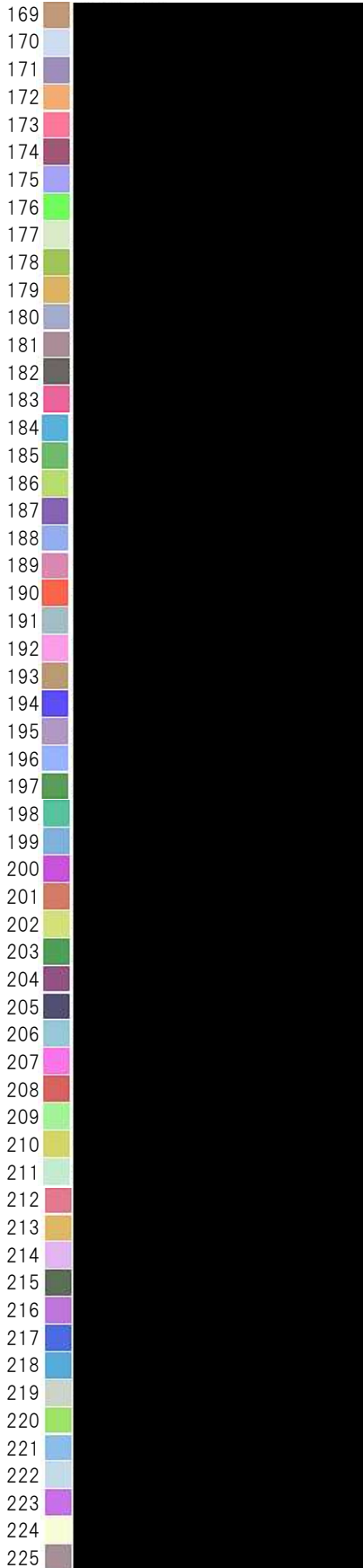
- 57
- 58
- 59
- 60
- 61
- 62
- 63
- 64
- 65
- 66
- 67
- 68
- 69
- 70
- 71
- 72
- 73
- 74
- 75
- 76
- 77
- 78
- 79
- 80
- 81
- 82
- 83
- 84
- 85
- 86
- 87
- 88
- 89
- 90
- 91
- 92
- 93
- 94
- 95
- 96
- 97
- 98
- 99
- 100
- 101
- 102
- 103
- 104
- 105
- 106
- 107
- 108
- 109
- 110
- 111
- 112



- 113
- 114
- 115
- 116
- 117
- 118
- 119
- 120
- 121
- 122
- 123
- 124
- 125
- 126
- 127
- 128
- 129
- 130
- 131
- 132
- 133
- 134
- 135
- 136
- 137
- 138
- 139
- 140
- 141
- 142
- 143
- 144
- 145
- 146
- 147
- 148
- 149
- 150
- 151
- 152
- 153
- 154
- 155
- 156
- 157
- 158
- 159
- 160
- 161
- 162
- 163
- 164
- 165
- 166
- 167
- 168

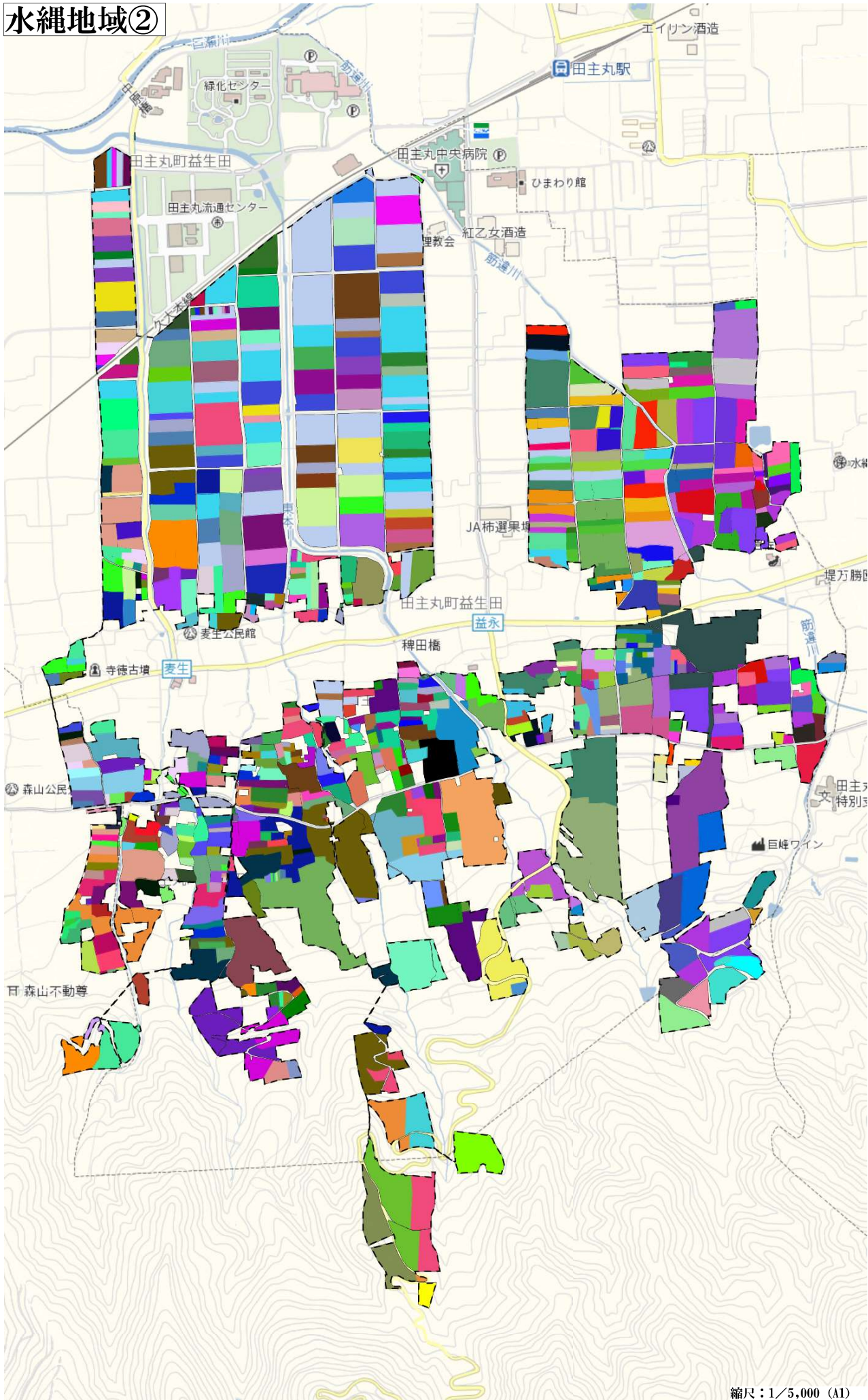


水縄地域（1）  
田主丸町石垣  
目標地図 凡例（2）



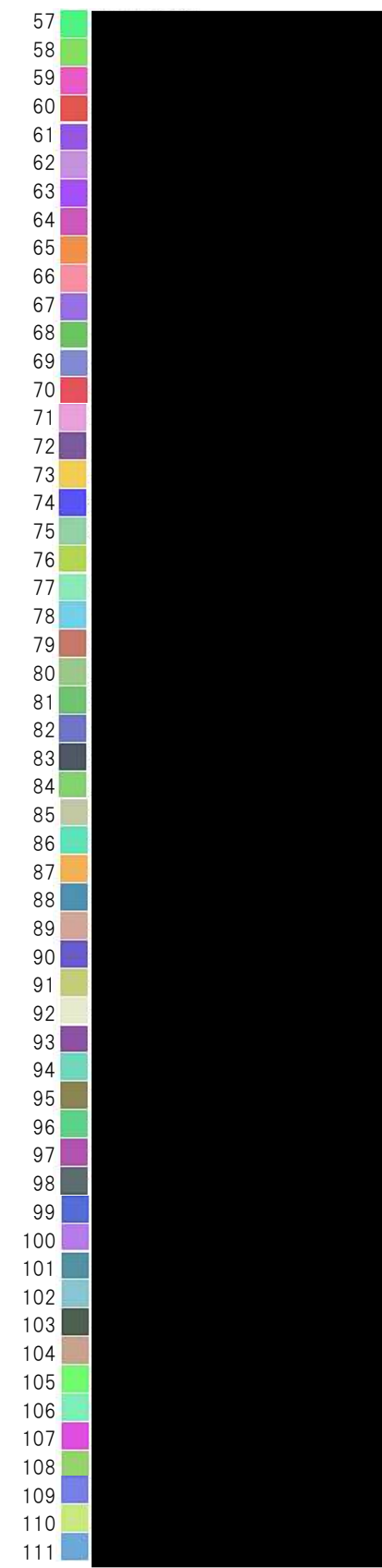
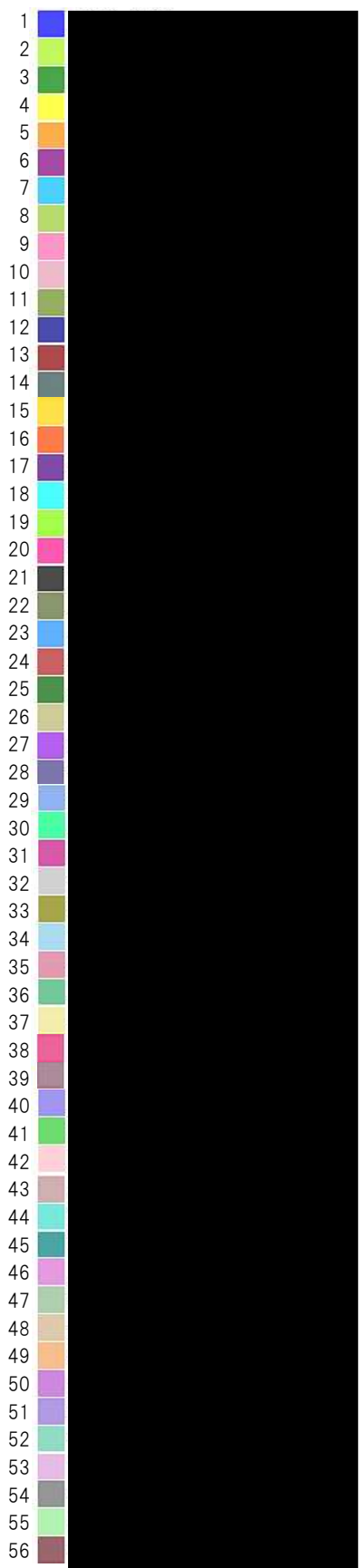


# 水縄地域②

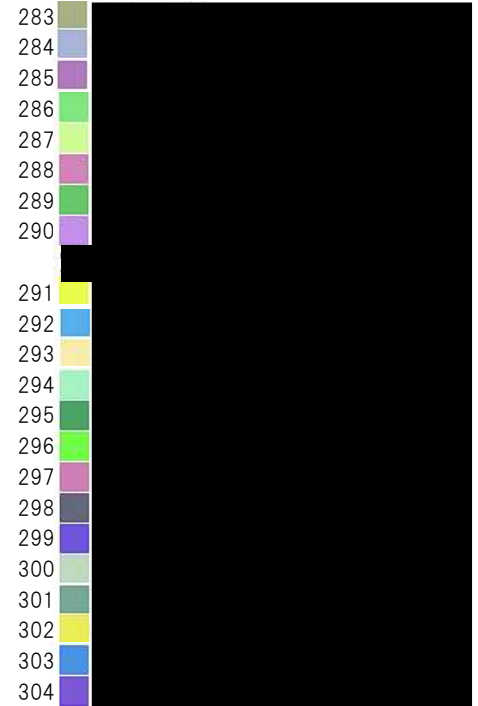
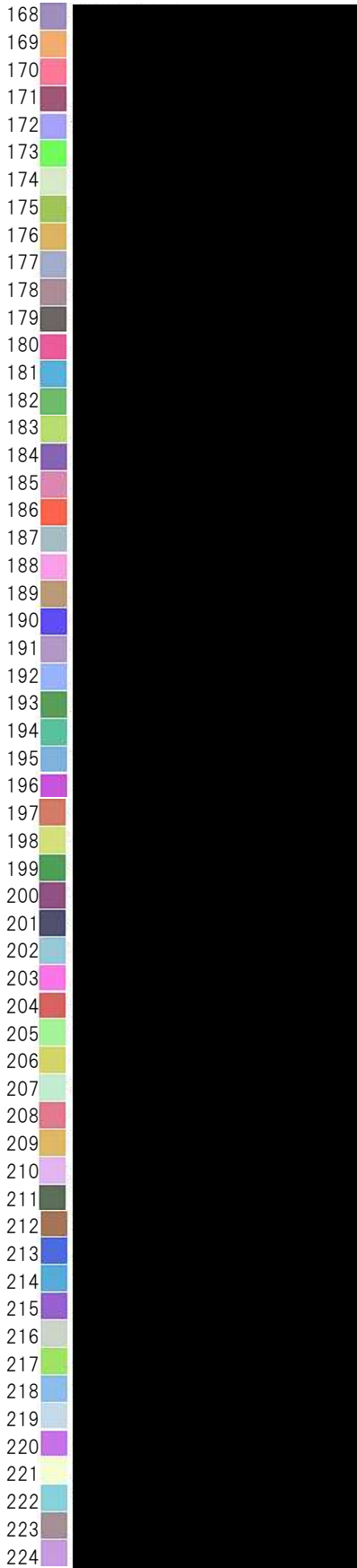


縮尺：1/5,000 (AI)

水縄地域（2）  
田主丸町益生田  
目標地案 凡例（1）

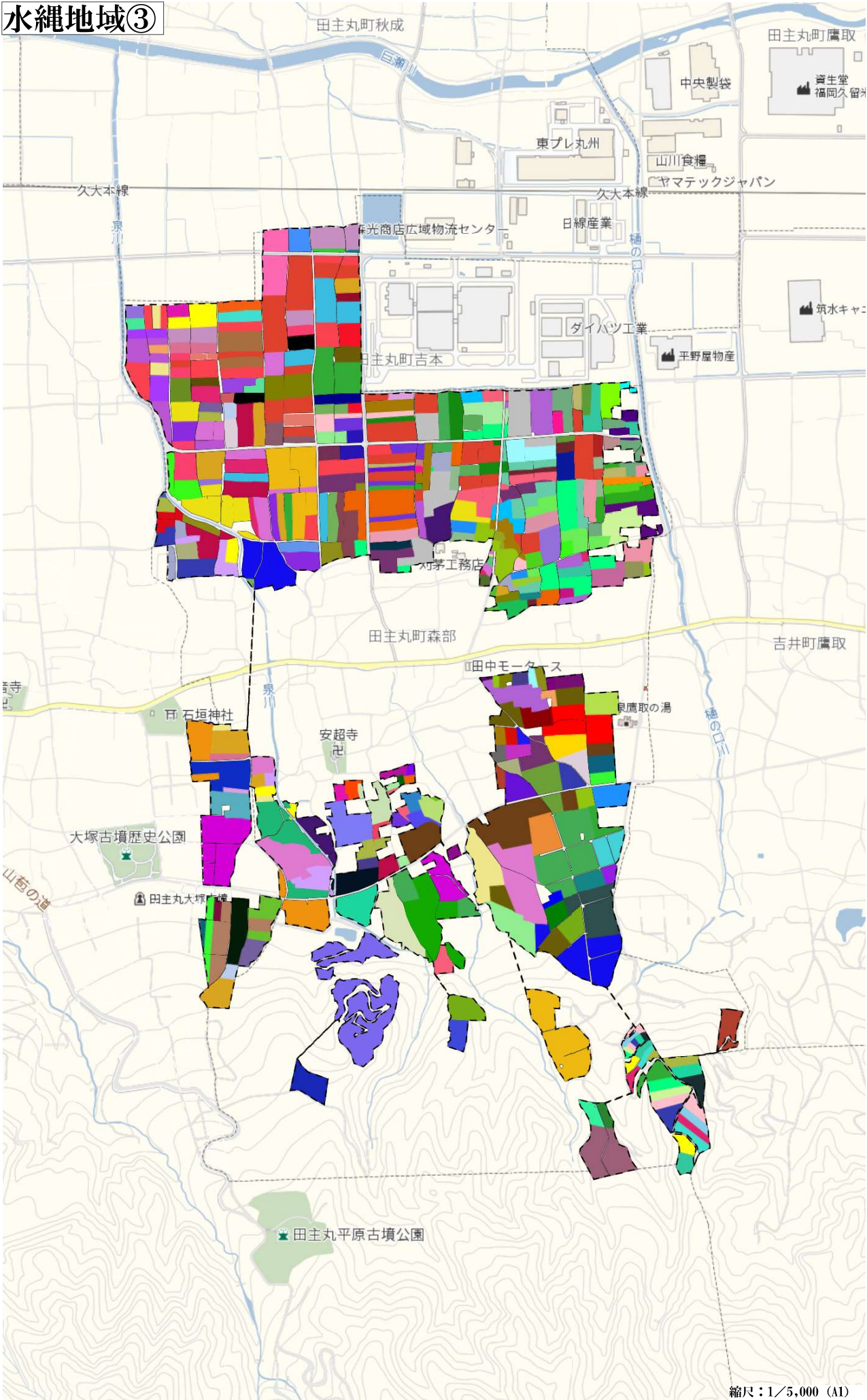


水縄地域（２）  
田主丸町益生田  
目標地図 凡例（２）



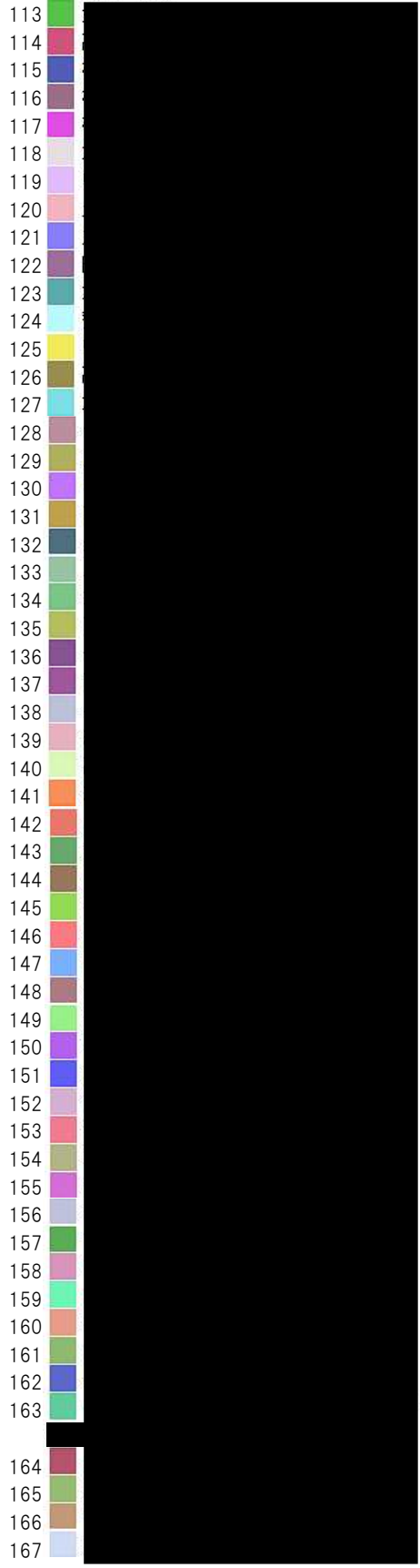
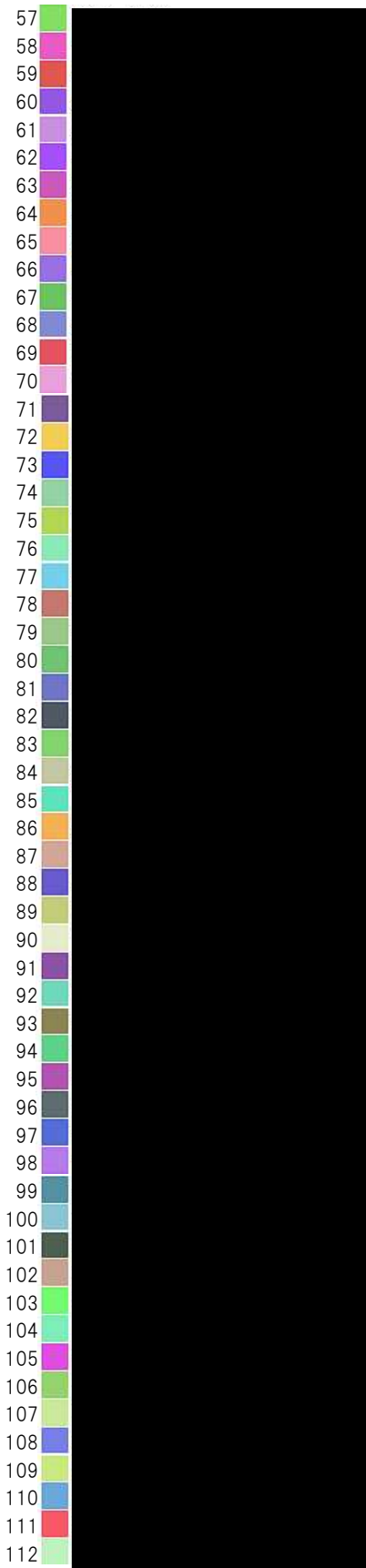


# 水縄地域③







縮尺：1/5,000 (AI)

水縄地域（3）  
田主丸町森部  
目標地図 凡例（1）





水繩地域（3）  
田主丸町森部  
目標地図 凡例（2）

168	
169	
170	
171	
172	
173	
174	
175	
176	

