

## 地域計画

策定年月日	
更新年月日	
目標年度	令和16年度
市町村名 (市町村コード)	久留米市 402036
地域名 (地域内農業集落名)	柴刈地域 (三角、恵利、朝帰、三本木、早田、柳瀬、竹松、大窪、平木、鹿刈、筒井、浜崎、塩足、片ノ瀬)

## 1 地域における農業の将来の在り方

## (1) 地域計画の区域の状況

区域内の農用地等面積（農業上の利用が行われる農用地等の区域）	308.5 ha
① 農業振興地域のうち農用地区域内の農地面積	308.5 ha
② 田の面積	292.4 ha
③ 畑の面積（果樹、茶等を含む）	16.1 ha
④ 区域内において、規模縮小などの意向のある農地面積の合計	59.4 ha
⑤ 区域内において、今後農業を担う者が引き受ける意向のある農地面積の合計	0 ha
(参考) 区域内における70才以上の農業者の農地面積の合計	123.4 ha
(備考)	

## (2) 地域農業の現状及び課題

当地区は、農業者の高齢化が最も進んでいる地区であるため、今後、遊休農地の発生が懸念されることから、新規就農者を確保・育成しつつ、地区外からの耕作者の誘致を行っている。

地域の中心的な担い手が少ないため、農地の集積、集約が課題であり、露地野菜等を耕作する地区外の担い手を誘致していく必要がある。

## 【地域の基礎的データ】

農業者：534人 団体経営体（法人・集落営農組織等）7経営体

主な作物：水稻・麦、植木、花木、野菜、果樹苗類

## (3) 地域における農業の将来の在り方

地域の特産物である水稻・麦について、生産の効率化を図るために農地の集積・集約化を進め、さらに農作業の効率化を図ることを目的に、コンバイン・トラクター等の農業用機械のDX化を進める。

地域外から、特に北野地域からの農地を利用する者を確保し、担い手への農地の集約化に配慮しつつ、農業を担う者への農地の再分配を進めることができるよう必要な条件整備を実施し、地域と担い手が一体となって農地を利用していく体制の構築を図る。

2 農業の将来の在り方に向けた農用地の効率的かつ総合的な利用に関する目標

(1) 農用地の効率的かつ総合的な利用に関する方針			
認定農業者等の中心的な担い手への農地の集積・集約化を基本としつつ、担い手の農作業に支障がない範囲で農業を担う者により農地利用を進める。			
(2) 担い手（効率的かつ安定的な経営を営む者）に対する農用地の集積に関する目標			
現状の集積率	34.5 %	将来の目標とする集積率	44.0 %
(3) 農用地の集団化（集約化）に関する目標			
高性能農業機械の導入やスマート農業の導入により、中心的な担い手の作業負担の軽減、効率化を図り、集約化を進める。			

3 農業者及び区域内の関係者が2の目標を達成するためとるべき必要な措置

(1) 農用地の集積、集団化の取組
農地中間管理機構を活用して、認定農業者や新規就農者を中心に団地面積の拡大を進めるとともに、担い手への農地集積を進める。
(2) 農地中間管理機構の活用方法
地域全体の農地を農地中間管理機構に貸し付け、担い手の経営意向を斟酌し、段階的に集約化を進める。 また、当地区においては、遊休農地の発生が皆無な地域であるため、担い手の確保を優先しつつも、規模拡大による集積、集約を検討していく。
(3) 基盤整備事業への取組
地域内の殆どの農地は基盤整備が完了している農地である。
(4) 多様な経営体の確保・育成の取組
市町村やJAと連携し、地域内外から多様な経営体を募集する。地域農業に適した作物の栽培技術を先輩から受け継ぐ。特にリタイヤ後の新規就農者（50歳以上）の相談対応を注視し、農地の適正管理に努める。
(5) 農業協同組合等の農業支援サービス事業者等への農作業委託の取組
特になし。

以下任意記載事項

<input type="checkbox"/>	①鳥獣被害防止対策	<input type="checkbox"/>	②有機・減農薬・減肥料	<input type="checkbox"/>	③スマート農	<input checked="" type="checkbox"/>	④畑地化・輸出等	<input type="checkbox"/>	⑤果樹等
<input type="checkbox"/>	⑥燃料・資源作物等	<input type="checkbox"/>	⑦保全・管理等	<input checked="" type="checkbox"/>	⑧農業用施設	<input type="checkbox"/>	⑨耕畜連携等	<input type="checkbox"/>	⑩その他

【選択した上記の取組内容】

- ④地区内で（植木類）が連続して作付けられている水田は、畑地化を進める。
- ⑧担い手の営農や農業を担う者の利用状況などを考慮し、共同出荷・調製施設など農業用施設の集約化を進める。

4 地域内の農業を担う者一覧（目標地図に位置付ける者）

別紙一覧表に記載

5 農業支援サービス事業者一覧（任意記載事項）

該当なし

6 目標地図（別添のとおり）

7 基盤法第22条の3（地域計画に係る提案の特例）を活用する場合には、以下を記載してください。

予定なし

4 地域内の農業を担う者一覧（目標地図に位置付ける者）

属性	農業を担う者 (氏名・名称)	現状				10年後 (目標年度：令和 16 年度)						
		経営作目等	経営面積	作業受託面積	作業受託面積	経営作目等	経営面積	作業受託面積	目標地図上の表示	備考		
認農		加工用米	0.02	ha	ha	加工用米	0.02	ha	ha	(1)-1		
		調整水田	0.00	ha	ha	調整水田	0.00	ha	ha	(1)-2		
		水稲	0.80	ha	ha	水稲	0.80	ha	ha	(1)-3		
		飼料用米、水稲	0.22	ha	ha	飼料用米、水稲	0.22	ha	ha	(1)-4		
		野菜	0.03	ha	ha	野菜	0.03	ha	ha	(1)-6		
		調整水田	0.13	ha	ha	調整水田	0.13	ha	ha	(1)-7		
		加工用米、水稲	0.75	ha	ha	加工用米、水稲	0.75	ha	ha	(1)-8		
		加工用米、調整水田	0.42	ha	ha	加工用米、調整水田	0.42	ha	ha	(1)-9		
		加工用米、調整水田	0.80	ha	ha	加工用米、調整水田	0.80	ha	ha	(1)-10		
		加工用米	0.12	ha	ha	加工用米	0.12	ha	ha	(1)-11		
認農		水稲	0.14	ha	ha	水稲	0.14	ha	ha	(1)-12		
		麦類	0.16	ha	ha	麦類	0.16	ha	ha	(1)-13		
		加工用米、調整水田	0.19	ha	ha	加工用米、調整水田	0.19	ha	ha	(1)-14		
		水稲、調整水田	0.49	ha	ha	水稲、調整水田	0.49	ha	ha	(1)-15		
		加工用米、調整水田	0.57	ha	ha	加工用米、調整水田	0.57	ha	ha	(1)-16		
		水稲	0.02	ha	ha	水稲	0.02	ha	ha	(1)-17		
		水稲、調整水田	0.19	ha	ha	水稲、調整水田	0.19	ha	ha	(1)-18		
		飼料用米、水稲、調整水田、野菜	2.72	ha	ha	飼料用米、水稲、調整水田、野菜	2.72	ha	ha	(1)-19		
		飼料用米、水稲	1.18	ha	ha	飼料用米、水稲	1.18	ha	ha	(1)-20		
		水稲、野菜	0.76	ha	ha	水稲、野菜	0.76	ha	ha	(1)-21		
認農		飼料用米	0.30	ha	ha	飼料用米	0.30	ha	ha	(1)-22		
		加工用米、水稲	0.99	ha	ha	加工用米、水稲	0.99	ha	ha	(1)-23		
		水稲	0.27	ha	ha	水稲	0.27	ha	ha	(1)-24		
		飼料用米、水稲、調整水田	0.88	ha	ha	飼料用米、水稲、調整水田	0.88	ha	ha	(1)-25		
		加工用米、水稲	0.13	ha	ha	加工用米、水稲	0.13	ha	ha	(1)-26		
		加工用米、水稲、調整水田	0.32	ha	ha	加工用米、水稲、調整水田	0.32	ha	ha	(1)-27		
		水稲	0.37	ha	ha	水稲	0.37	ha	ha	(1)-28		
		水稲	0.03	ha	ha	水稲	0.03	ha	ha	(1)-29		
		加工用米、調整水田	0.14	ha	ha	加工用米、調整水田	0.14	ha	ha	(1)-30		
		水稲	0.05	ha	ha	水稲	0.05	ha	ha	(1)-31		
認農		加工用米、花卉・花木、水稲、野菜	0.80	ha	ha	加工用米、花卉・花木、水稲、野菜	0.80	ha	ha	(1)-32		
		調整水田	0.02	ha	ha	調整水田	0.02	ha	ha	(1)-33		
		加工用米、飼料用米、水稲、調整水田	1.37	ha	ha	加工用米、飼料用米、水稲、調整水田	1.37	ha	ha	(1)-34		
		水稲	0.05	ha	ha	水稲	0.05	ha	ha	(1)-35		
		飼料用米、水稲	0.26	ha	ha	飼料用米、水稲	0.26	ha	ha	(1)-36		
		飼料用米、水稲	0.21	ha	ha	飼料用米、水稲	0.21	ha	ha	(1)-37		
		水稲	0.04	ha	ha	水稲	0.04	ha	ha	(1)-38		
		花卉・花木、飼料用米、水稲	0.57	ha	ha	花卉・花木、飼料用米、水稲	0.57	ha	ha	(1)-39		
		飼料用米	0.11	ha	ha	飼料用米	0.11	ha	ha	(1)-40		
		花卉・花木	0.19	ha	ha	花卉・花木	0.19	ha	ha	(1)-41		
認農		加工用米、飼料用米、水稲、調整水田、野菜	2.85	ha	ha	加工用米、飼料用米、水稲、調整水田、野菜	2.85	ha	ha	(1)-42		
		加工用米、飼料用米、水稲	0.45	ha	ha	加工用米、飼料用米、水稲	0.45	ha	ha	(1)-43		
		加工用米、水稲	1.31	ha	ha	加工用米、水稲	1.31	ha	ha	(1)-44		
		飼料用米	0.05	ha	ha	飼料用米	0.05	ha	ha	(1)-45		
		加工用米、飼料用米、調整水田、野菜	0.55	ha	ha	加工用米、飼料用米、調整水田、野菜	0.55	ha	ha	(1)-46		
		加工用米、水稲	0.19	ha	ha	加工用米、水稲	0.19	ha	ha	(1)-47		
		水稲	0.17	ha	ha	水稲	0.17	ha	ha	(1)-48		

属性	農業を担う者 (氏名・名称)	現状			10年後 (目標年度：令和 16 年度)								
		経営作目等	経営面積	作業受託面積	経営作目等	経営面積	作業受託面積	目標地図上の表示	備考				
認農	[Redacted]	加工用米、飼料用米	0.20	ha		ha	加工用米、飼料用米	0.20	ha		ha	(1)-49	
		加工用米	0.03	ha		ha	加工用米	0.03	ha		ha	(1)-50	
		花卉・花木	0.04	ha		ha	花卉・花木	0.04	ha		ha	(1)-51	
		加工用米、水稲	0.03	ha		ha	加工用米、水稲	0.03	ha		ha	(1)-52	
		加工用米	0.00	ha		ha	加工用米	0.00	ha		ha	(1)-53	
		加工用米、水稲、調整水田	0.13	ha		ha	加工用米、水稲、調整水田	0.13	ha		ha	(1)-54	
		加工用米、水稲、調整水田	0.10	ha		ha	加工用米、水稲、調整水田	0.10	ha		ha	(1)-55	
		加工用米	0.06	ha		ha	加工用米	0.06	ha		ha	(1)-56	
		加工用米、水稲	0.79	ha		ha	加工用米、水稲	0.79	ha		ha	(1)-57	
		加工用米	0.03	ha		ha	加工用米	0.03	ha		ha	(1)-58	
		飼料用米、水稲	0.08	ha		ha	飼料用米、水稲	0.08	ha		ha	(1)-59	
		加工用米、水稲、麦類	1.00	ha		ha	加工用米、水稲、麦類	1.00	ha		ha	(1)-60	
		加工用米	0.03	ha		ha	加工用米	0.03	ha		ha	(1)-61	
		水稲	0.36	ha		ha	水稲	0.36	ha		ha	(1)-62	
		加工用米、水稲	12.83	ha		ha	加工用米、水稲	12.83	ha		ha	(1)-63	
		加工用米、水稲	0.15	ha		ha	加工用米、水稲	0.15	ha		ha	(1)-64	
		加工用米、水稲	1.93	ha		ha	加工用米、水稲	1.93	ha		ha	(1)-65	
		飼料用米、水稲、野菜	0.94	ha		ha	飼料用米、水稲、野菜	0.94	ha		ha	(1)-66	
		加工用米、作物、飼料用米、水稲	0.40	ha		ha	加工用米、作物、飼料用米、水稲	0.40	ha		ha	(1)-67	
		加工用米	0.03	ha		ha	加工用米	0.03	ha		ha	(1)-68	
		加工用米、飼料用米、水稲、調整水田、麦類	2.11	ha		ha	加工用米、飼料用米、水稲、調整水田、麦類	2.11	ha		ha	(1)-70	
		飼料用米	0.12	ha		ha	飼料用米	0.12	ha		ha	(1)-71	
		加工用米、作物、水稲、調整水田、麦類	1.56	ha		ha	加工用米、作物、水稲、調整水田、麦類	1.56	ha		ha	(1)-72	
		加工用米、水稲、麦類	1.45	ha		ha	加工用米、水稲、麦類	1.45	ha		ha	(1)-73	
		飼料用米、水稲、調整水田、野菜	2.17	ha		ha	飼料用米、水稲、調整水田、野菜	2.17	ha		ha	(1)-74	
		作物	0.16	ha		ha	作物	0.16	ha		ha	(1)-75	
		水稲	0.01	ha		ha	水稲	0.01	ha		ha	(1)-76	
		加工用米、水稲	0.14	ha		ha	加工用米、水稲	0.14	ha		ha	(1)-77	
		加工用米、作物、飼料用米、水稲、野菜	1.19	ha		ha	加工用米、作物、飼料用米、水稲、野菜	1.19	ha		ha	(1)-78	
		加工用米、作物、花木、水稲、調整水田	3.83	ha		ha	加工用米、作物、花木、水稲、調整水田	3.83	ha		ha	(1)-79	
		加工用米、麦類	0.39	ha		ha	加工用米、麦類	0.39	ha		ha	(1)-80	
		作物、水稲	0.03	ha		ha	作物、水稲	0.03	ha		ha	(1)-81	
		加工用米	0.05	ha		ha	加工用米	0.05	ha		ha	(1)-82	
		調整水田	0.03	ha		ha	調整水田	0.03	ha		ha	(1)-83	
		加工用米	0.03	ha		ha	加工用米	0.03	ha		ha	(1)-84	
		加工用米、飼料用米、水稲	1.62	ha		ha	加工用米、飼料用米、水稲	1.62	ha		ha	(1)-85	
		水稲	0.06	ha		ha	水稲	0.06	ha		ha	(1)-86	
		加工用米、飼料用米、水稲	0.65	ha		ha	加工用米、飼料用米、水稲	0.65	ha		ha	(1)-87	
		加工用米、水稲	0.12	ha		ha	加工用米、水稲	0.12	ha		ha	(1)-88	
		加工用米、飼料用米、水稲	0.28	ha		ha	加工用米、飼料用米、水稲	0.28	ha		ha	(1)-89	
花卉・花木、飼料用米、野菜	1.38	ha		ha	花卉・花木、飼料用米、野菜	1.38	ha		ha	(1)-90			
野菜	0.34	ha		ha	野菜	0.34	ha		ha	(1)-91			
飼料用米、野菜	0.31	ha		ha	飼料用米、野菜	0.31	ha		ha	(1)-92			
飼料用米	0.59	ha		ha	飼料用米	0.59	ha		ha	(1)-93			
飼料用米、野菜	0.32	ha		ha	飼料用米、野菜	0.32	ha		ha	(1)-94			
飼料用米、水稲	0.96	ha		ha	飼料用米、水稲	0.96	ha		ha	(1)-95			
水稲	0.22	ha		ha	水稲	0.22	ha		ha	(1)-96			
飼料用米、水稲	0.57	ha		ha	飼料用米、水稲	0.57	ha		ha	(1)-97			
飼料用米、調整水田	0.22	ha		ha	飼料用米、調整水田	0.22	ha		ha	(1)-98			

属性	農業を担う者 (氏名・名称)	現状			10年後 (目標年度：令和 16 年度)										
		経営作目等	経営面積	作業受託面積	経営作目等	経営面積	作業受託面積	目標地図上の表示	備考						
認農	[Redacted]	飼料用米、水稲	2.15	ha		ha	飼料用米、水稲	2.15	ha		ha	(1)-99			
		飼料用米、野菜	0.76	ha		ha	飼料用米、野菜	0.76	ha		ha	(1)-100			
		野菜	0.05	ha		ha	野菜	0.05	ha		ha	(1)-101			
		飼料用米	0.11	ha		ha	飼料用米	0.11	ha		ha	(1)-102			
		飼料用米	0.43	ha		ha	飼料用米	0.43	ha		ha	(1)-103			
		飼料用米、水稲	2.69	ha		ha	飼料用米、水稲	2.69	ha		ha	(1)-104			
		飼料用米	0.22	ha		ha	飼料用米	0.22	ha		ha	(1)-105			
		野菜	0.09	ha		ha	野菜	0.09	ha		ha	(1)-106			
		飼料用米、水稲、野菜	0.32	ha		ha	飼料用米、水稲、野菜	0.32	ha		ha	(1)-107			
		水稲	0.02	ha		ha	水稲	0.02	ha		ha	(1)-108			
		水稲	0.31	ha		ha	水稲	0.31	ha		ha	(1)-109			
		花卉・花木、飼料用米、水稲	1.32	ha		ha	花卉・花木、飼料用米、水稲	1.32	ha		ha	(1)-110			
		水稲	0.85	ha		ha	水稲	0.85	ha		ha	(1)-111			
		花卉・花木、飼料用米、水稲	0.83	ha		ha	花卉・花木、飼料用米、水稲	0.83	ha		ha	(1)-112			
		花卉・花木、水稲	1.29	ha		ha	花卉・花木、水稲	1.29	ha		ha	(1)-113			
		加工用米、飼料用米、水稲	1.63	ha		ha	加工用米、飼料用米、水稲	1.63	ha		ha	(1)-114			
		飼料用米、水稲	1.34	ha		ha	飼料用米、水稲	1.34	ha		ha	(1)-115			
		花卉・花木、飼料用米、水稲	1.73	ha		ha	花卉・花木、飼料用米、水稲	1.73	ha		ha	(1)-116			
		認農	[Redacted]	水稲、調整水田	1.25	ha		ha	水稲、調整水田	1.25	ha		ha	(1)-117	
				花卉・花木、飼料用米、水稲、調整水田、麦類	1.66	ha		ha	花卉・花木、飼料用米、水稲、調整水田、麦類	1.66	ha		ha	(1)-118	
認農	[Redacted]	加工用米、花卉・花木、飼料用米、水稲、調整水田	11.36	ha		ha	加工用米、花卉・花木、飼料用米、水稲、調整水田	11.36	ha		ha	(1)-119			
		飼料用米、水稲、調整水田、麦類、野菜	1.26	ha		ha	飼料用米、水稲、調整水田、麦類、野菜	1.26	ha		ha	(1)-120			
認農	[Redacted]	水稲、調整水田	0.12	ha		ha	水稲、調整水田	0.12	ha		ha	(1)-121			
		水稲	0.10	ha		ha	水稲	0.10	ha		ha	(1)-122			
		水稲、麦類	0.32	ha		ha	水稲、麦類	0.32	ha		ha	(1)-123			
		水稲、調整水田	0.44	ha		ha	水稲、調整水田	0.44	ha		ha	(1)-124			
		水稲、野菜	0.12	ha		ha	水稲、野菜	0.12	ha		ha	(1)-125			
		花卉・花木、飼料用米、水稲、野菜	1.06	ha		ha	花卉・花木、飼料用米、水稲、野菜	1.06	ha		ha	(1)-126			
		加工用米、飼料用米、調整水田	1.11	ha		ha	加工用米、飼料用米、調整水田	1.11	ha		ha	(1)-127			
		飼料用米、水稲、調整水田	1.20	ha		ha	飼料用米、水稲、調整水田	1.20	ha		ha	(1)-128			
		飼料用米、水稲	0.31	ha		ha	飼料用米、水稲	0.31	ha		ha	(1)-129			
		加工用米、作物、飼料用米、水稲	3.82	ha		ha	加工用米、作物、飼料用米、水稲	3.82	ha		ha	(1)-130			
		調整水田	0.09	ha		ha	調整水田	0.09	ha		ha	(1)-131			
		飼料用米、水稲、調整水田	0.93	ha		ha	飼料用米、水稲、調整水田	0.93	ha		ha	(1)-132			
		飼料用米	0.04	ha		ha	飼料用米	0.04	ha		ha	(1)-133			
		花卉・花木、水稲、野菜	1.56	ha		ha	花卉・花木、水稲、野菜	1.56	ha		ha	(1)-134、(2)-131			
		飼料用米、水稲	0.54	ha		ha	飼料用米、水稲	0.54	ha		ha	(1)-135			
		加工用米、調整水田	0.14	ha		ha	加工用米、調整水田	0.14	ha		ha	(1)-136			
		認農	[Redacted]	加工用米、飼料用米、水稲、調整水田、麦類	5.96	ha		ha	加工用米、飼料用米、水稲、調整水田、麦類	5.96	ha		ha	(1)-137	
				飼料用米	0.44	ha		ha	飼料用米	0.44	ha		ha	(1)-138	
		認農	[Redacted]	野菜	0.19	ha		ha	野菜	0.19	ha		ha	(1)-139	
				飼料用米、野菜	0.84	ha		ha	飼料用米、野菜	0.84	ha		ha	(1)-141	
飼料用米	0.47			ha		ha	飼料用米	0.47	ha		ha	(1)-142			
飼料用米	0.44			ha		ha	飼料用米	0.44	ha		ha	(1)-143			
飼料用米	0.10			ha		ha	飼料用米	0.10	ha		ha	(1)-144			
野菜	0.18			ha		ha	野菜	0.18	ha		ha	(1)-145			
飼料用米、水稲	0.53			ha		ha	飼料用米、水稲	0.53	ha		ha	(1)-146			
野菜	0.28			ha		ha	野菜	0.28	ha		ha	(1)-147			
認農	[Redacted]			飼料用米、野菜	0.85	ha		ha	飼料用米、野菜	0.85	ha		ha	(1)-148	

属性	農業を担う者 (氏名・名称)	現状			10年後 (目標年度：令和 16 年度)								
		経営作目等	経営面積	作業受託面積	経営作目等	経営面積	作業受託面積	目標地図上の表示	備考				
認農		飼料用米	0.41	ha		ha	飼料用米	0.41	ha		ha	(1)-149	
		飼料用米	0.14	ha		ha	飼料用米	0.14	ha		ha	(1)-150	
		飼料用米	0.35	ha		ha	飼料用米	0.35	ha		ha	(1)-151	
		飼料用米	0.28	ha		ha	飼料用米	0.28	ha		ha	(1)-152	
		花卉・花木	0.13	ha		ha	花卉・花木	0.13	ha		ha	(1)-153	
		花卉・花木、飼料用米	0.33	ha		ha	花卉・花木、飼料用米	0.33	ha		ha	(1)-154	
		花卉・花木	0.02	ha		ha	花卉・花木	0.02	ha		ha	(1)-155	
		花卉・花木	0.39	ha		ha	花卉・花木	0.39	ha		ha	(1)-156	
		花卉・花木、飼料用米、水稲、野菜	0.60	ha		ha	花卉・花木、飼料用米、水稲、野菜	0.60	ha		ha	(1)-157	
		飼料用米	0.94	ha		ha	飼料用米	0.94	ha		ha	(1)-158	
認農		花卉・花木	0.19	ha		ha	花卉・花木	0.19	ha		ha	(1)-159	
		花卉・花木、飼料用米、水稲、野菜	2.73	ha		ha	花卉・花木、飼料用米、水稲、野菜	2.73	ha		ha	(1)-160	
		飼料用米	0.05	ha		ha	飼料用米	0.05	ha		ha	(1)-161	
		加工用米、水稲	0.28	ha		ha	加工用米、水稲	0.28	ha		ha	(1)-162	
		調整水田	0.01	ha		ha	調整水田	0.01	ha		ha	(1)-163	
		飼料用米、水稲、調整水田	1.49	ha		ha	飼料用米、水稲、調整水田	1.49	ha		ha	(1)-164	
		水稲	0.25	ha		ha	水稲	0.25	ha		ha	(1)-165	
		飼料用米	0.18	ha		ha	飼料用米	0.18	ha		ha	(1)-166	
		加工用米	0.08	ha		ha	加工用米	0.08	ha		ha	(1)-167	
		飼料用米	0.12	ha		ha	飼料用米	0.12	ha		ha	(1)-168	
認農		飼料用米、野菜	0.84	ha		ha	飼料用米、野菜	0.84	ha		ha	(1)-169	
		飼料用米	0.23	ha		ha	飼料用米	0.23	ha		ha	(1)-170	
		飼料用米	0.17	ha		ha	飼料用米	0.17	ha		ha	(1)-171	
		飼料用米、調整水田	0.10	ha		ha	飼料用米、調整水田	0.10	ha		ha	(1)-172	
		加工用米、水稲、調整水田	2.03	ha		ha	加工用米、水稲、調整水田	2.03	ha		ha	(1)-173	
		加工用米、水稲	0.27	ha		ha	加工用米、水稲	0.27	ha		ha	(1)-174	
		水稲	0.07	ha		ha	水稲	0.07	ha		ha	(1)-175	
		加工用米、水稲	0.45	ha		ha	加工用米、水稲	0.45	ha		ha	(1)-176	
		野菜	0.59	ha		ha	野菜	0.59	ha		ha	(1)-177	
		水稲	0.01	ha		ha	水稲	0.01	ha		ha	(1)-178	
認農		飼料用米、自己採集管理、水稲、野菜	0.56	ha		ha	飼料用米、自己採集管理、水稲、野菜	0.56	ha		ha	(1)-179	
		飼料用米	0.17	ha		ha	飼料用米	0.17	ha		ha	(1)-180	
		加工用米、水稲	0.06	ha		ha	加工用米、水稲	0.06	ha		ha	(1)-181	
		加工用米、水稲、調整水田	0.55	ha		ha	加工用米、水稲、調整水田	0.55	ha		ha	(1)-182	
		飼料用米	0.19	ha		ha	飼料用米	0.19	ha		ha	(1)-183	
		加工用米、飼料用米	0.39	ha		ha	加工用米、飼料用米	0.39	ha		ha	(1)-184	
		水稲	0.34	ha		ha	水稲	0.34	ha		ha	(1)-185	
		飼料用米、水稲、野菜	3.55	ha		ha	飼料用米、水稲、野菜	3.55	ha		ha	(1)-186	
		飼料用米、野菜	2.18	ha		ha	飼料用米、野菜	2.18	ha		ha	(1)-187	
		飼料用米	0.04	ha		ha	飼料用米	0.04	ha		ha	(1)-188	
認農		花卉・花木、飼料用米	0.39	ha		ha	花卉・花木、飼料用米	0.39	ha		ha	(1)-189	
		加工用米、飼料用米、水稲、調整水田	2.82	ha		ha	加工用米、飼料用米、水稲、調整水田	2.82	ha		ha	(1)-190	
		水稲	0.05	ha		ha	水稲	0.05	ha		ha	(1)-191	
		水稲	0.75	ha		ha	水稲	0.75	ha		ha	(1)-192	
		加工用米、水稲、野菜	0.41	ha		ha	加工用米、水稲、野菜	0.41	ha		ha	(1)-193	
		飼料用米	0.02	ha		ha	飼料用米	0.02	ha		ha	(1)-194	
		水稲、調整水田	0.22	ha		ha	水稲、調整水田	0.22	ha		ha	(1)-195	
		作物、水稲	0.24	ha		ha	作物、水稲	0.24	ha		ha	(1)-196	
		加工用米、作物、飼料用米、水稲、調整水田	1.70	ha		ha	加工用米、作物、飼料用米、水稲、調整水田	1.70	ha		ha	(1)-197、(2)-278	

属性	農業を担う者 (氏名・名称)	現状				10年後 (目標年度：令和 16 年度)						
		経営作目等	経営面積		作業受託面積	経営作目等	経営面積		作業受託面積	目標地図上の表示	備考	
認農		飼料用米、水稲	0.48	ha	ha	飼料用米、水稲	0.48	ha	ha	(1)-198		
		加工用米、水稲、調整水田	0.57	ha	ha	加工用米、水稲、調整水田	0.57	ha	ha	(1)-199		
		花卉・花木、水稲、調整水田	16.64	ha	ha	花卉・花木、水稲、調整水田	16.64	ha	ha	(1)-200、(2)-286		
認農		加工用米、水稲	0.62	ha	ha	加工用米、水稲	0.62	ha	ha	(1)-201		
		飼料用米、水稲	0.60	ha	ha	飼料用米、水稲	0.60	ha	ha	(1)-202		
		飼料用米	0.31	ha	ha	飼料用米	0.31	ha	ha	(1)-203		
認農		花卉・花木、水稲、調整水田	0.35	ha	ha	花卉・花木、水稲、調整水田	0.35	ha	ha	(1)-204		
		加工用米	0.03	ha	ha	加工用米	0.03	ha	ha	(1)-205		
		飼料用米	0.02	ha	ha	飼料用米	0.02	ha	ha	(1)-206		
認農		水稲、野菜	0.39	ha	ha	水稲、野菜	0.39	ha	ha	(1)-207		
		調整水田	0.28	ha	ha	調整水田	0.28	ha	ha	(1)-208		
		水稲	0.21	ha	ha	水稲	0.21	ha	ha	(1)-209		
認農		花卉・花木、水稲	0.54	ha	ha	花卉・花木、水稲	0.54	ha	ha	(1)-210		
		花卉・花木	0.38	ha	ha	花卉・花木	0.38	ha	ha	(1)-211		
		水稲	0.17	ha	ha	水稲	0.17	ha	ha	(1)-212		
認農		野菜	0.28	ha	ha	野菜	0.28	ha	ha	(1)-213		
		飼料用米、水稲	1.50	ha	ha	飼料用米、水稲	1.50	ha	ha	(1)-214		
		加工用米、水稲	0.67	ha	ha	加工用米、水稲	0.67	ha	ha	(1)-215		
認農		飼料用米	0.29	ha	ha	飼料用米	0.29	ha	ha	(1)-216		
		加工用米	0.06	ha	ha	加工用米	0.06	ha	ha	(1)-217		
		飼料用米、水稲	0.03	ha	ha	飼料用米、水稲	0.03	ha	ha	(1)-218		
認農		飼料用米	0.54	ha	ha	飼料用米	0.54	ha	ha	(1)-219		
		花卉・花木、水稲	0.19	ha	ha	花卉・花木、水稲	0.19	ha	ha	(1)-220		
		水稲、調整水田	0.06	ha	ha	水稲、調整水田	0.06	ha	ha	(1)-221		
認農		飼料用米	0.09	ha	ha	飼料用米	0.09	ha	ha	(1)-222		
		水稲	0.06	ha	ha	水稲	0.06	ha	ha	(1)-223		
		花卉・花木、飼料用米、水稲	0.86	ha	ha	花卉・花木、飼料用米、水稲	0.86	ha	ha	(1)-224		
認農		調整水田	0.01	ha	ha	調整水田	0.01	ha	ha	(1)-225		
		水稲	0.04	ha	ha	水稲	0.04	ha	ha	(1)-226		
		飼料用米	0.09	ha	ha	飼料用米	0.09	ha	ha	(1)-227		
認農		水稲	0.01	ha	ha	水稲	0.01	ha	ha	(1)-228		
		加工用米、水稲、調整水田	0.49	ha	ha	加工用米、水稲、調整水田	0.49	ha	ha	(1)-229		
		飼料用米	0.10	ha	ha	飼料用米	0.10	ha	ha	(1)-230		
認農		作物	0.02	ha	ha	作物	0.02	ha	ha	(1)-231		
		加工用米	0.03	ha	ha	加工用米	0.03	ha	ha	(1)-232		
		飼料用米	0.03	ha	ha	飼料用米	0.03	ha	ha	(1)-233		
認農		加工用米	0.05	ha	ha	加工用米	0.05	ha	ha	(1)-234		
		飼料用米、水稲	2.72	ha	ha	飼料用米、水稲	2.72	ha	ha	(1)-235		
		水稲	0.62	ha	ha	水稲	0.62	ha	ha	(1)-236		
認農		飼料用米	0.01	ha	ha	飼料用米	0.01	ha	ha	(1)-237		
		加工用米	0.11	ha	ha	加工用米	0.11	ha	ha	(1)-238		
		飼料用米	0.05	ha	ha	飼料用米	0.05	ha	ha	(1)-239		
認農		飼料用米	0.17	ha	ha	飼料用米	0.17	ha	ha	(1)-240		
		加工用米、花卉・花木、水稲	0.38	ha	ha	加工用米、花卉・花木、水稲	0.38	ha	ha	(1)-241		
		加工用米、水稲	0.03	ha	ha	加工用米、水稲	0.03	ha	ha	(1)-242		
認農		飼料用米	0.05	ha	ha	飼料用米	0.05	ha	ha	(2)-1		
		水稲	0.04	ha	ha	水稲	0.04	ha	ha	(2)-2		
		調整水田	0.31	ha	ha	調整水田	0.31	ha	ha	(2)-3		
認農		水稲	0.07	ha	ha	水稲	0.07	ha	ha	(2)-4		

属性	農業を担う者 (氏名・名称)	現状			10年後 (目標年度：令和 16 年度)								
		経営作目等	経営面積	作業受託面積	経営作目等	経営面積	作業受託面積	目標地図上の表示	備考				
認農		飼料用米、水稲	0.05	ha		ha	飼料用米、水稲	0.05	ha		ha	(2)-5	
		飼料用米	0.01	ha		ha	飼料用米	0.01	ha		ha	(2)-6	
		水稲	0.06	ha		ha	水稲	0.06	ha		ha	(2)-7	
		水稲	0.13	ha		ha	水稲	0.13	ha		ha	(2)-8	
		水稲	0.06	ha		ha	水稲	0.06	ha		ha	(2)-9	
		飼料用米	0.05	ha		ha	飼料用米	0.05	ha		ha	(2)-10	
		飼料用米	0.17	ha		ha	飼料用米	0.17	ha		ha	(2)-11	
		水稲	0.06	ha		ha	水稲	0.06	ha		ha	(2)-12	
		水稲	0.12	ha		ha	水稲	0.12	ha		ha	(2)-13	
		水稲	0.11	ha		ha	水稲	0.11	ha		ha	(2)-14	
認農		水稲	0.02	ha		ha	水稲	0.02	ha		ha	(2)-15	
		水稲	0.06	ha		ha	水稲	0.06	ha		ha	(2)-16	
		水稲	0.13	ha		ha	水稲	0.13	ha		ha	(2)-17	
		飼料用米、水稲	0.23	ha		ha	飼料用米、水稲	0.23	ha		ha	(2)-18	
		野菜	0.40	ha		ha	野菜	0.40	ha		ha	(2)-19	
		水稲	0.06	ha		ha	水稲	0.06	ha		ha	(2)-20	
		水稲	0.05	ha		ha	水稲	0.05	ha		ha	(2)-21	
		水稲	0.78	ha		ha	水稲	0.78	ha		ha	(2)-22	
		水稲	0.05	ha		ha	水稲	0.05	ha		ha	(2)-23	
		水稲	0.17	ha		ha	水稲	0.17	ha		ha	(2)-24	
認農		水稲	0.06	ha		ha	水稲	0.06	ha		ha	(2)-25	
		水稲	0.06	ha		ha	水稲	0.06	ha		ha	(2)-26	
		水稲	0.23	ha		ha	水稲	0.23	ha		ha	(2)-27	
		飼料用米	0.13	ha		ha	飼料用米	0.13	ha		ha	(2)-28	
認農		水稲	0.12	ha		ha	水稲	0.12	ha		ha	(2)-29	
		水稲	0.12	ha		ha	水稲	0.12	ha		ha	(2)-30	
		花卉・花木、水稲、調整水田	1.64	ha		ha	花卉・花木、水稲、調整水田	1.64	ha		ha	(2)-31	
		水稲	0.10	ha		ha	水稲	0.10	ha		ha	(2)-32	
		水稲	0.09	ha		ha	水稲	0.09	ha		ha	(2)-33	
		飼料用米	0.04	ha		ha	飼料用米	0.04	ha		ha	(2)-34	
		水稲	0.10	ha		ha	水稲	0.10	ha		ha	(2)-35	
		水稲	0.06	ha		ha	水稲	0.06	ha		ha	(2)-36	
		水稲	0.15	ha		ha	水稲	0.15	ha		ha	(2)-37	
		飼料用米	0.06	ha		ha	飼料用米	0.06	ha		ha	(2)-38	
認農		花卉・花木	0.10	ha		ha	花卉・花木	0.10	ha		ha	(2)-39	
		水稲	0.19	ha		ha	水稲	0.19	ha		ha	(2)-41	
		飼料用米	0.48	ha		ha	飼料用米	0.48	ha		ha	(2)-42	
		調整水田	0.14	ha		ha	調整水田	0.14	ha		ha	(2)-48	
		水稲、調整水田	0.31	ha		ha	水稲、調整水田	0.31	ha		ha	(2)-50	
		野菜	0.03	ha		ha	野菜	0.03	ha		ha	(2)-56	
		水稲、調整水田	0.22	ha		ha	水稲、調整水田	0.22	ha		ha	(2)-61	
		水稲	0.03	ha		ha	水稲	0.03	ha		ha	(2)-62	
		水稲	0.05	ha		ha	水稲	0.05	ha		ha	(2)-63	
		水稲	0.01	ha		ha	水稲	0.01	ha		ha	(2)-65	
認農		水稲	0.04	ha		ha	水稲	0.04	ha		ha	(2)-66	
		水稲	0.07	ha		ha	水稲	0.07	ha		ha	(2)-68	
		水稲	0.03	ha		ha	水稲	0.03	ha		ha	(2)-69	
		水稲	0.07	ha		ha	水稲	0.07	ha		ha	(2)-70	
		水稲、野菜	0.78	ha		ha	水稲、野菜	0.78	ha		ha	(2)-71	



属性	農業を担う者 (氏名・名称)	現状			10年後 (目標年度：令和 16 年度)								
		経営作目等	経営面積	作業受託面積	経営作目等	経営面積	作業受託面積	目標地図上の表示	備考				
認農		水稲、野菜	0.18	ha		ha	水稲、野菜	0.18	ha		ha	(2)-73	
		水稲	0.02	ha		ha	水稲	0.02	ha		ha	(2)-74	
		水稲、調整水田	1.36	ha		ha	水稲、調整水田	1.36	ha		ha	(2)-75	
		水稲、調整水田、野菜	0.48	ha		ha	水稲、調整水田、野菜	0.48	ha		ha	(2)-76	
		水稲	0.03	ha		ha	水稲	0.03	ha		ha	(2)-77	
		調整水田	0.02	ha		ha	調整水田	0.02	ha		ha	(2)-78	
		調整水田	0.21	ha		ha	調整水田	0.21	ha		ha	(2)-79	
		花卉・花木、水稲、調整水田	1.19	ha		ha	花卉・花木、水稲、調整水田	1.19	ha		ha	(2)-80	
		花卉・花木、調整水田	0.16	ha		ha	花卉・花木、調整水田	0.16	ha		ha	(2)-81	
		調整水田	0.02	ha		ha	調整水田	0.02	ha		ha	(2)-82	
		調整水田	0.01	ha		ha	調整水田	0.01	ha		ha	(2)-83	
		水稲	0.03	ha		ha	水稲	0.03	ha		ha	(2)-84	
		調整水田	0.67	ha		ha	調整水田	0.67	ha		ha	(2)-85	
		水稲	0.02	ha		ha	水稲	0.02	ha		ha	(2)-86	
		調整水田	1.41	ha		ha	調整水田	1.41	ha		ha	(2)-87	
		花卉・花木、調整水田	1.03	ha		ha	花卉・花木、調整水田	1.03	ha		ha	(2)-88	
		調整水田	0.01	ha		ha	調整水田	0.01	ha		ha	(2)-89	
		水稲、調整水田	0.17	ha		ha	水稲、調整水田	0.17	ha		ha	(2)-90	
		水稲、野菜	0.25	ha		ha	水稲、野菜	0.25	ha		ha	(2)-91	
		飼料用米、水稲、調整水田、野菜	3.88	ha		ha	飼料用米、水稲、調整水田、野菜	3.88	ha		ha	(2)-92	
		水稲	0.04	ha		ha	水稲	0.04	ha		ha	(2)-93	
		水稲、調整水田、野菜	1.01	ha		ha	水稲、調整水田、野菜	1.01	ha		ha	(2)-94	
		花卉・花木、水稲、調整水田、野菜	1.03	ha		ha	花卉・花木、水稲、調整水田、野菜	1.03	ha		ha	(2)-95	
		調整水田	0.05	ha		ha	調整水田	0.05	ha		ha	(2)-96	
		水稲	0.02	ha		ha	水稲	0.02	ha		ha	(2)-97	
		調整水田	0.03	ha		ha	調整水田	0.03	ha		ha	(2)-99	
		水稲	0.10	ha		ha	水稲	0.10	ha		ha	(2)-100	
		水稲、調整水田、野菜	0.82	ha		ha	水稲、調整水田、野菜	0.82	ha		ha	(2)-101	
		水稲、調整水田	0.13	ha		ha	水稲、調整水田	0.13	ha		ha	(2)-102	
		水稲、調整水田、野菜	1.75	ha		ha	水稲、調整水田、野菜	1.75	ha		ha	(2)-103	
		花卉・花木、調整水田	0.35	ha		ha	花卉・花木、調整水田	0.35	ha		ha	(2)-104	
		水稲	0.02	ha		ha	水稲	0.02	ha		ha	(2)-105	
調整水田	0.02	ha		ha	調整水田	0.02	ha		ha	(2)-106			
水稲	0.03	ha		ha	水稲	0.03	ha		ha	(2)-107			
調整水田	0.12	ha		ha	調整水田	0.12	ha		ha	(2)-108			
調整水田	0.08	ha		ha	調整水田	0.08	ha		ha	(2)-109			
調整水田	0.30	ha		ha	調整水田	0.30	ha		ha	(2)-110			
水稲、調整水田	0.15	ha		ha	水稲、調整水田	0.15	ha		ha	(2)-111			
水稲、調整水田	0.28	ha		ha	水稲、調整水田	0.28	ha		ha	(2)-112			
水稲、調整水田、野菜	0.71	ha		ha	水稲、調整水田、野菜	0.71	ha		ha	(2)-113			
水稲	0.82	ha		ha	水稲	0.82	ha		ha	(2)-114			
水稲	0.77	ha		ha	水稲	0.77	ha		ha	(2)-115			
飼料用米、水稲	1.02	ha		ha	飼料用米、水稲	1.02	ha		ha	(2)-116			
水稲	0.81	ha		ha	水稲	0.81	ha		ha	(2)-117			
飼料用米、水稲	0.44	ha		ha	飼料用米、水稲	0.44	ha		ha	(2)-118			
水稲	0.04	ha		ha	水稲	0.04	ha		ha	(2)-119			
水稲	1.08	ha		ha	水稲	1.08	ha		ha	(2)-120			
飼料用米、水稲	0.06	ha		ha	飼料用米、水稲	0.06	ha		ha	(2)-121			
調整水田、野菜	0.28	ha		ha	調整水田、野菜	0.28	ha		ha	(2)-122			

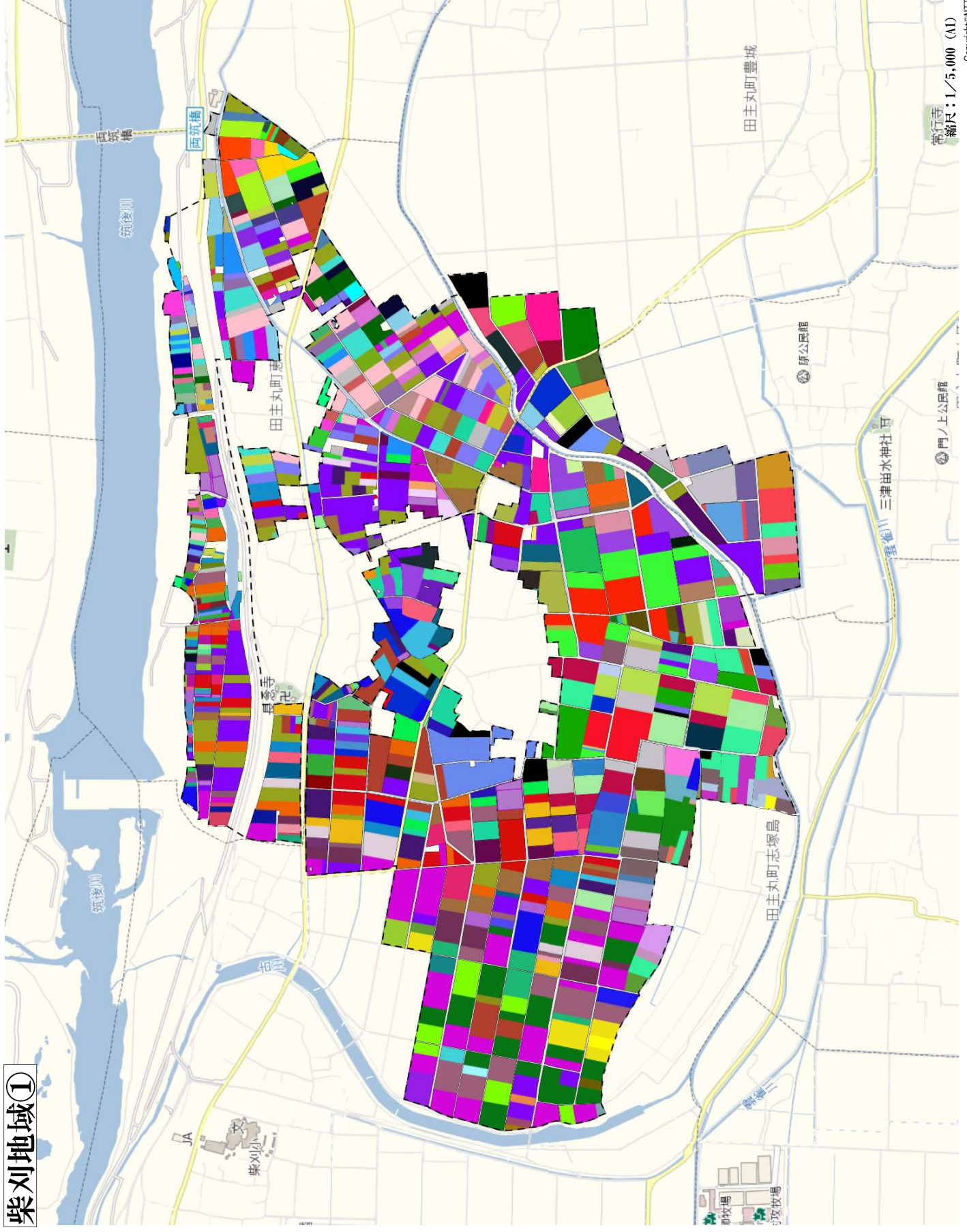
属性	農業を担う者 (氏名・名称)	現状			10年後 (目標年度：令和 16 年度)								
		経営作目等	経営面積	作業受託面積	経営作目等	経営面積	作業受託面積	目標地図上の表示	備考				
認農		ホールクropp、飼料用米、水稲	6.26	ha		ha	ホールクropp、飼料用米、水稲	6.26	ha		ha	(2)-123	
		飼料用米、水稲	0.51	ha		ha	飼料用米、水稲	0.51	ha		ha	(2)-124	
認農		ホールクropp、飼料用米、水稲	1.30	ha		ha	ホールクropp、飼料用米、水稲	1.30	ha		ha	(2)-125	
		水稲	0.07	ha		ha	水稲	0.07	ha		ha	(2)-126	
		水稲	0.21	ha		ha	水稲	0.21	ha		ha	(2)-127	
		水稲	0.70	ha		ha	水稲	0.70	ha		ha	(2)-128	
		水稲	0.07	ha		ha	水稲	0.07	ha		ha	(2)-129	
		水稲	0.05	ha		ha	水稲	0.05	ha		ha	(2)-130	
		水稲	0.24	ha		ha	水稲	0.24	ha		ha	(2)-132	
		水稲、調整水田	0.85	ha		ha	水稲、調整水田	0.85	ha		ha	(2)-133	
		水稲	0.11	ha		ha	水稲	0.11	ha		ha	(2)-134	
		飼料用米、水稲	0.53	ha		ha	飼料用米、水稲	0.53	ha		ha	(2)-135	
		花卉・花木、飼料用米、水稲	1.68	ha		ha	花卉・花木、飼料用米、水稲	1.68	ha		ha	(2)-136	
		水稲	0.24	ha		ha	水稲	0.24	ha		ha	(2)-137	
		飼料用米、水稲	0.74	ha		ha	飼料用米、水稲	0.74	ha		ha	(2)-138	
		飼料用米、水稲	0.46	ha		ha	飼料用米、水稲	0.46	ha		ha	(2)-139	
		ホールクropp、水稲	0.87	ha		ha	ホールクropp、水稲	0.87	ha		ha	(2)-140	
		水稲	0.03	ha		ha	水稲	0.03	ha		ha	(2)-141	
		ホールクropp、水稲	0.18	ha		ha	ホールクropp、水稲	0.18	ha		ha	(2)-142	
		水稲	0.33	ha		ha	水稲	0.33	ha		ha	(2)-143	
		飼料用米、水稲	0.17	ha		ha	飼料用米、水稲	0.17	ha		ha	(2)-144	
		飼料用米、水稲	0.52	ha		ha	飼料用米、水稲	0.52	ha		ha	(2)-145	
		水稲	0.04	ha		ha	水稲	0.04	ha		ha	(2)-146	
		飼料用米、水稲	0.38	ha		ha	飼料用米、水稲	0.38	ha		ha	(2)-147	
		水稲	0.59	ha		ha	水稲	0.59	ha		ha	(2)-148	
		飼料用米、水稲	1.13	ha		ha	飼料用米、水稲	1.13	ha		ha	(2)-149	
		水稲	0.34	ha		ha	水稲	0.34	ha		ha	(2)-150	
		ホールクropp、花卉・花木、水稲	0.49	ha		ha	ホールクropp、花卉・花木、水稲	0.49	ha		ha	(2)-151	
		ホールクropp、水稲	1.32	ha		ha	ホールクropp、水稲	1.32	ha		ha	(2)-152	
		飼料用米、水稲	2.00	ha		ha	飼料用米、水稲	2.00	ha		ha	(2)-153	
飼料用米、水稲	1.12	ha		ha	飼料用米、水稲	1.12	ha		ha	(2)-154			
飼料用米、水稲	0.38	ha		ha	飼料用米、水稲	0.38	ha		ha	(2)-155			
飼料用米、水稲	0.25	ha		ha	飼料用米、水稲	0.25	ha		ha	(2)-156			
飼料用米	0.15	ha		ha	飼料用米	0.15	ha		ha	(2)-157			
水稲	0.30	ha		ha	水稲	0.30	ha		ha	(2)-158			
水稲	0.06	ha		ha	水稲	0.06	ha		ha	(2)-159			
水稲	0.11	ha		ha	水稲	0.11	ha		ha	(2)-160			
水稲	0.04	ha		ha	水稲	0.04	ha		ha	(2)-161			
水稲	0.02	ha		ha	水稲	0.02	ha		ha	(2)-162			
水稲	0.20	ha		ha	水稲	0.20	ha		ha	(2)-163			
水稲	0.07	ha		ha	水稲	0.07	ha		ha	(2)-164			
飼料用米、水稲	1.91	ha		ha	飼料用米、水稲	1.91	ha		ha	(2)-165			
ホールクropp、飼料用米、水稲	0.83	ha		ha	ホールクropp、飼料用米、水稲	0.83	ha		ha	(2)-166			
水稲	0.06	ha		ha	水稲	0.06	ha		ha	(2)-167			
飼料用米、水稲	0.36	ha		ha	飼料用米、水稲	0.36	ha		ha	(2)-168			
水稲	0.03	ha		ha	水稲	0.03	ha		ha	(2)-169			
飼料用米、水稲	0.34	ha		ha	飼料用米、水稲	0.34	ha		ha	(2)-170			
水稲	0.13	ha		ha	水稲	0.13	ha		ha	(2)-171			
水稲、野菜	0.50	ha		ha	水稲、野菜	0.50	ha		ha	(2)-172			

属性	農業を担う者 (氏名・名称)	現状			10年後 (目標年度：令和 16 年度)								
		経営作目等	経営面積	作業受託面積	経営作目等	経営面積	作業受託面積	目標地図上の表示	備考				
認農		飼料用米	0.13	ha		ha	飼料用米	0.13	ha		ha	(2)-173	
		水稲	0.05	ha		ha	水稲	0.05	ha		ha	(2)-174	
		花卉・花木、飼料用米、水稲	0.84	ha		ha	花卉・花木、飼料用米、水稲	0.84	ha		ha	(2)-175	
		ホールクropp、水稲	0.05	ha		ha	ホールクropp、水稲	0.05	ha		ha	(2)-176	
		水稲	0.07	ha		ha	水稲	0.07	ha		ha	(2)-177	
		飼料用米、水稲	4.35	ha		ha	飼料用米、水稲	4.35	ha		ha	(2)-178	
		ホールクropp、飼料用米、水稲	1.01	ha		ha	ホールクropp、飼料用米、水稲	1.01	ha		ha	(2)-179	
		飼料用米	0.06	ha		ha	飼料用米	0.06	ha		ha	(2)-180	
		水稲	0.09	ha		ha	水稲	0.09	ha		ha	(2)-181	
		飼料用米、水稲	0.65	ha		ha	飼料用米、水稲	0.65	ha		ha	(2)-182	
		飼料用米、水稲	0.17	ha		ha	飼料用米、水稲	0.17	ha		ha	(2)-183	
		飼料用米、水稲	1.43	ha		ha	飼料用米、水稲	1.43	ha		ha	(2)-184	
		飼料用米	0.03	ha		ha	飼料用米	0.03	ha		ha	(2)-185	
		水稲	0.11	ha		ha	水稲	0.11	ha		ha	(2)-186	
		飼料用米	0.03	ha		ha	飼料用米	0.03	ha		ha	(2)-187	
		飼料用米、水稲	0.34	ha		ha	飼料用米、水稲	0.34	ha		ha	(2)-188	
		水稲	0.32	ha		ha	水稲	0.32	ha		ha	(2)-189	
		飼料用米	0.03	ha		ha	飼料用米	0.03	ha		ha	(2)-190	
		飼料用米	0.09	ha		ha	飼料用米	0.09	ha		ha	(2)-191	
	認農		水稲	1.30	ha		ha	水稲	1.30	ha		ha	(2)-192
		水稲	1.00	ha		ha	水稲	1.00	ha		ha	(2)-193	
		水稲	0.02	ha		ha	水稲	0.02	ha		ha	(2)-194	
		水稲	0.02	ha		ha	水稲	0.02	ha		ha	(2)-195	
		飼料用米	0.03	ha		ha	飼料用米	0.03	ha		ha	(2)-196	
		水稲	0.24	ha		ha	水稲	0.24	ha		ha	(2)-197	
		飼料用米、水稲	0.69	ha		ha	飼料用米、水稲	0.69	ha		ha	(2)-198	
		飼料用米	0.03	ha		ha	飼料用米	0.03	ha		ha	(2)-199	
		飼料用米	0.29	ha		ha	飼料用米	0.29	ha		ha	(2)-200	
		水稲	0.42	ha		ha	水稲	0.42	ha		ha	(2)-201	
		飼料用米	0.03	ha		ha	飼料用米	0.03	ha		ha	(2)-202	
		飼料用米	0.01	ha		ha	飼料用米	0.01	ha		ha	(2)-203	
		飼料用米	0.01	ha		ha	飼料用米	0.01	ha		ha	(2)-204	
		水稲	0.68	ha		ha	水稲	0.68	ha		ha	(2)-205	
		ホールクropp、飼料用米、水稲	4.63	ha		ha	ホールクropp、飼料用米、水稲	4.63	ha		ha	(2)-206	
		飼料用米	0.03	ha		ha	飼料用米	0.03	ha		ha	(2)-207	
		水稲	0.02	ha		ha	水稲	0.02	ha		ha	(2)-208	
		飼料用米、水稲	0.29	ha		ha	飼料用米、水稲	0.29	ha		ha	(2)-209	
		水稲	0.04	ha		ha	水稲	0.04	ha		ha	(2)-210	
		飼料用米、水稲	1.43	ha		ha	飼料用米、水稲	1.43	ha		ha	(2)-211	
	水稲	0.06	ha		ha	水稲	0.06	ha		ha	(2)-212		
	水稲	0.03	ha		ha	水稲	0.03	ha		ha	(2)-213		
	飼料用米、水稲	1.05	ha		ha	飼料用米、水稲	1.05	ha		ha	(2)-214		
	飼料用米	0.07	ha		ha	飼料用米	0.07	ha		ha	(2)-215		
	飼料用米	0.02	ha		ha	飼料用米	0.02	ha		ha	(2)-216		
	飼料用米	0.03	ha		ha	飼料用米	0.03	ha		ha	(2)-217		
	飼料用米	0.04	ha		ha	飼料用米	0.04	ha		ha	(2)-218		
	飼料用米、水稲	0.47	ha		ha	飼料用米、水稲	0.47	ha		ha	(2)-220		
	飼料用米	0.02	ha		ha	飼料用米	0.02	ha		ha	(2)-221		
	水稲	0.15	ha		ha	水稲	0.15	ha		ha	(2)-222		

属性	農業を担う者 (氏名・名称)	現状					10年後 (目標年度：令和 16 年度)						
		経営作目等	経営面積		作業受託面積		経営作目等	経営面積		作業受託面積		目標地図上の表示	備考
認農	[Redacted]	水稲	0.04	ha		ha	水稲	0.04	ha		ha	(2)-223	
		飼料用米、水稲	0.71	ha		ha	飼料用米、水稲	0.71	ha		ha	(2)-224	
		水稲	0.33	ha		ha	水稲	0.33	ha		ha	(2)-225	
		飼料用米	0.02	ha		ha	飼料用米	0.02	ha		ha	(2)-226	
		水稲	0.12	ha		ha	水稲	0.12	ha		ha	(2)-227	
		水稲	0.59	ha		ha	水稲	0.59	ha		ha	(2)-228	
		飼料用米	0.15	ha		ha	飼料用米	0.15	ha		ha	(2)-229	
		飼料用米、水稲	0.35	ha		ha	飼料用米、水稲	0.35	ha		ha	(2)-230	
		水稲	0.07	ha		ha	水稲	0.07	ha		ha	(2)-232	
		飼料用米	0.01	ha		ha	飼料用米	0.01	ha		ha	(2)-233	
		飼料用米	0.02	ha		ha	飼料用米	0.02	ha		ha	(2)-234	
		飼料用米、水稲	0.25	ha		ha	飼料用米、水稲	0.25	ha		ha	(2)-235	
		飼料用米	0.04	ha		ha	飼料用米	0.04	ha		ha	(2)-236	
		飼料用米、水稲	0.83	ha		ha	飼料用米、水稲	0.83	ha		ha	(2)-237	
		水稲	0.10	ha		ha	水稲	0.10	ha		ha	(2)-238	
飼料用米、水稲	0.79	ha		ha	飼料用米、水稲	0.79	ha		ha	(2)-239			
飼料用米	0.07	ha		ha	飼料用米	0.07	ha		ha	(2)-240			
水稲	0.20	ha		ha	水稲	0.20	ha		ha	(2)-241			
水稲、調整水田、野菜	0.94	ha		ha	水稲、調整水田、野菜	0.94	ha		ha	(2)-243			
飼料用米、水稲	0.21	ha		ha	飼料用米、水稲	0.21	ha		ha	(2)-244			
水稲	0.04	ha		ha	水稲	0.04	ha		ha	(2)-245			
認農	[Redacted]	水稲	0.41	ha		ha	水稲	0.41	ha		ha	(2)-246	
		飼料用米	0.17	ha		ha	飼料用米	0.17	ha		ha	(2)-247	
		調整水田、野菜	0.70	ha		ha	調整水田、野菜	0.70	ha		ha	(2)-249	
認農	[Redacted]	飼料用米	0.10	ha		ha	飼料用米	0.10	ha		ha	(2)-250	
		水稲、調整水田	0.38	ha		ha	水稲、調整水田	0.38	ha		ha	(2)-251	
認農	[Redacted]	野菜	0.30	ha		ha	野菜	0.30	ha		ha	(2)-252	
		ホールクropp	0.06	ha		ha	ホールクropp	0.06	ha		ha	(2)-253	
認農	[Redacted]	飼料用米、水稲	0.27	ha		ha	飼料用米、水稲	0.27	ha		ha	(2)-254	
		調整水田	0.04	ha		ha	調整水田	0.04	ha		ha	(2)-255	
		飼料用米、水稲	0.73	ha		ha	飼料用米、水稲	0.73	ha		ha	(2)-256	
認農	[Redacted]	水稲、調整水田	1.04	ha		ha	水稲、調整水田	1.04	ha		ha	(2)-257	
		ホールクropp、飼料用米、水稲	0.81	ha		ha	ホールクropp、飼料用米、水稲	0.81	ha		ha	(2)-259	
認農	[Redacted]	水稲	0.44	ha		ha	水稲	0.44	ha		ha	(2)-260	
		水稲、野菜	0.30	ha		ha	水稲、野菜	0.30	ha		ha	(2)-261	
		水稲	0.08	ha		ha	水稲	0.08	ha		ha	(2)-262	
		水稲	0.25	ha		ha	水稲	0.25	ha		ha	(2)-263	
		水稲	0.04	ha		ha	水稲	0.04	ha		ha	(2)-265	
		飼料用米、水稲	0.17	ha		ha	飼料用米、水稲	0.17	ha		ha	(2)-266	
		飼料用米、水稲、調整水田	8.83	ha		ha	飼料用米、水稲、調整水田	8.83	ha		ha	(2)-267	
		飼料用米、水稲	0.19	ha		ha	飼料用米、水稲	0.19	ha		ha	(2)-268	
		調整水田	0.02	ha		ha	調整水田	0.02	ha		ha	(2)-269	
		飼料用米、水稲	0.87	ha		ha	飼料用米、水稲	0.87	ha		ha	(2)-270	
		飼料用米、水稲、調整水田	7.83	ha		ha	飼料用米、水稲、調整水田	7.83	ha		ha	(2)-271	
		水稲	0.03	ha		ha	水稲	0.03	ha		ha	(2)-273	
		飼料用米	0.02	ha		ha	飼料用米	0.02	ha		ha	(2)-274	
		ホールクropp、水稲	0.54	ha		ha	ホールクropp、水稲	0.54	ha		ha	(2)-275	
		ホールクropp、飼料用米、水稲	2.12	ha		ha	ホールクropp、飼料用米、水稲	2.12	ha		ha	(2)-277	
飼料用米、水稲	1.22	ha		ha	飼料用米、水稲	1.22	ha		ha	(2)-279			

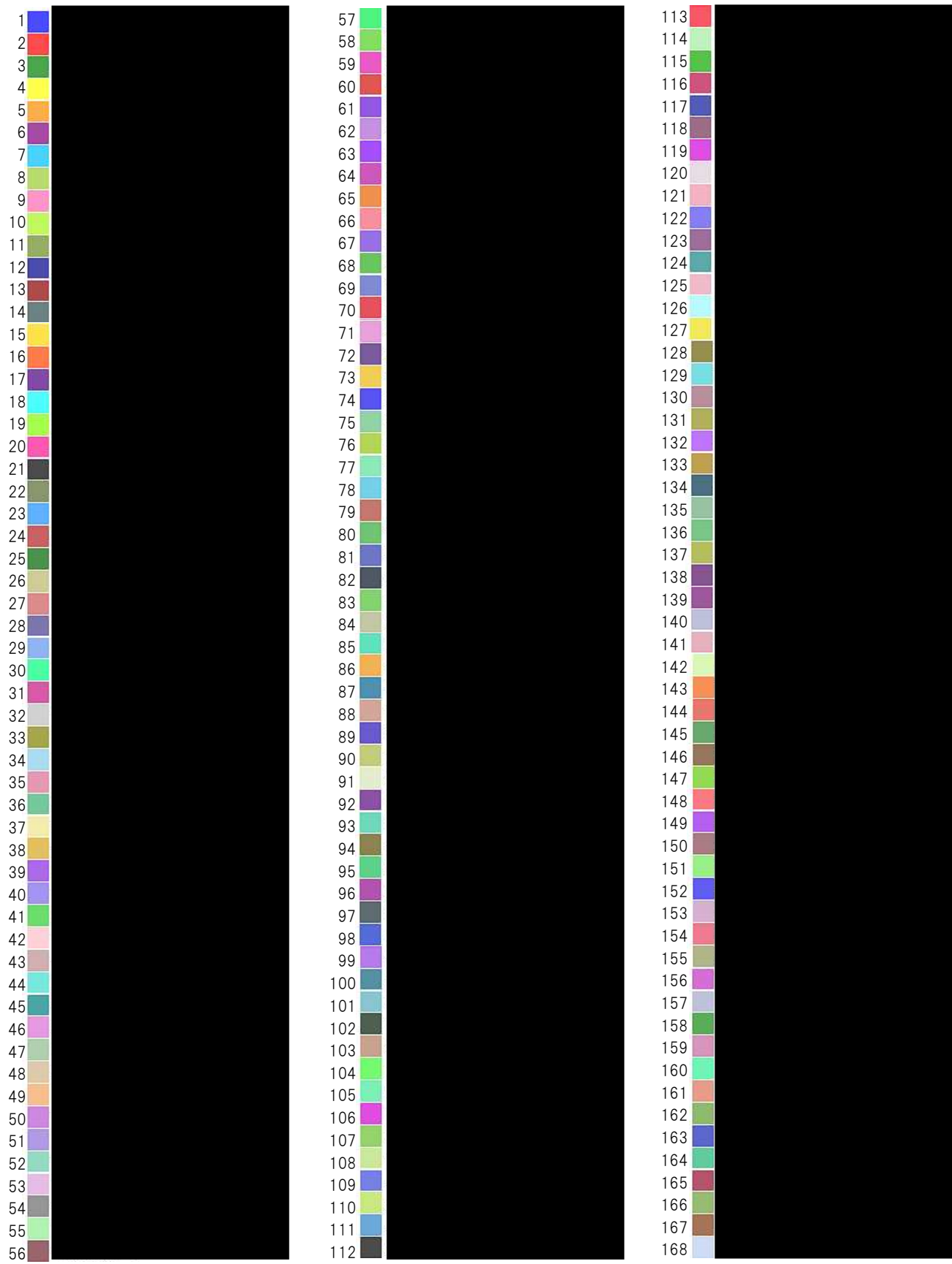
属性	農業を担う者 (氏名・名称)	現状			10年後 (目標年度：令和 16 年度)										
		経営作目等	経営面積	作業受託面積	経営作目等	経営面積	作業受託面積	目標地図上の表示	備考						
認就	[Redacted]	飼料用米、水稲、調整水田	1.04	ha		ha	飼料用米、水稲、調整水田	1.04	ha		ha	(2)-280			
		調整水田	0.03	ha		ha	調整水田	0.03	ha		ha	(2)-281			
		水稲	0.08	ha		ha	水稲	0.08	ha		ha	(2)-282			
		水稲	0.04	ha		ha	水稲	0.04	ha		ha	(2)-283			
		水稲	0.03	ha		ha	水稲	0.03	ha		ha	(2)-284			
		ホールグロップ、水稲、野菜	0.88	ha		ha	ホールグロップ、水稲、野菜	0.88	ha		ha	(2)-285			
		飼料用米、水稲	0.07	ha		ha	飼料用米、水稲	0.07	ha		ha	(2)-287			
		調整水田	0.03	ha		ha	調整水田	0.03	ha		ha	(2)-288			
		水稲、調整水田	0.50	ha		ha	水稲、調整水田	0.50	ha		ha	(2)-289			
		飼料用米、水稲	0.11	ha		ha	飼料用米、水稲	0.11	ha		ha	(2)-290			
		水稲	0.78	ha		ha	水稲	0.78	ha		ha	(2)-291			
		水稲	0.35	ha		ha	水稲	0.35	ha		ha	(2)-292			
		水稲	0.03	ha		ha	水稲	0.03	ha		ha	(2)-293			
		水稲	0.04	ha		ha	水稲	0.04	ha		ha	(2)-294			
		飼料用米	0.03	ha		ha	飼料用米	0.03	ha		ha	(2)-295			
		水稲	0.06	ha		ha	水稲	0.06	ha		ha	(2)-296			
		飼料用米、水稲	0.86	ha		ha	飼料用米、水稲	0.86	ha		ha	(2)-297			
		認農	[Redacted]	水稲、野菜	0.51	ha		ha	水稲、野菜	0.51	ha		ha	(2)-299	
		認農		水稲	0.18	ha		ha	水稲	0.18	ha		ha	(2)-300	
		認農		調整水田	0.48	ha		ha	調整水田	0.48	ha		ha	(2)-301	
	飼料用米	0.03		ha		ha	飼料用米	0.03	ha		ha	(2)-302			
	水稲	0.04		ha		ha	水稲	0.04	ha		ha	(2)-303			
認農	野菜	0.71		ha		ha	野菜	0.71	ha		ha	(2)-304			
	水稲	0.05		ha		ha	水稲	0.05	ha		ha	(2)-305			
認就	水稲	0.80		ha		ha	水稲	0.80	ha		ha	(2)-306			
	水稲	0.72		ha		ha	水稲	0.72	ha		ha	(2)-308			
認農	水稲	0.24		ha		ha	水稲	0.24	ha		ha	(2)-309			
	水稲	0.04		ha		ha	水稲	0.04	ha		ha	(2)-310			
	飼料用米、水稲	0.19		ha		ha	飼料用米、水稲	0.19	ha		ha	(2)-311			
	水稲	0.00		ha		ha	水稲	0.00	ha		ha	(2)-312			
	水稲	0.00		ha		ha	水稲	0.00	ha		ha	(2)-313			
	飼料用米	0.02		ha		ha	飼料用米	0.02	ha		ha	(2)-314			
	水稲	0.01		ha		ha	水稲	0.01	ha		ha	(2)-315			
認農	水稲	0.58		ha		ha	水稲	0.58	ha		ha	(2)-316			
	飼料用米、水稲	0.45		ha		ha	飼料用米、水稲	0.45	ha		ha	(2)-317			
	水稲	0.02		ha		ha	水稲	0.02	ha		ha	(2)-318			
認農	飼料用米、水稲	0.20		ha		ha	飼料用米、水稲	0.20	ha		ha	(2)-319			
	水稲	0.47	ha		ha	水稲	0.47	ha		ha	(2)-320				
	調整水田、野菜	0.33	ha		ha	調整水田、野菜	0.33	ha		ha	(2)-321				
	飼料用米	0.04	ha		ha	飼料用米	0.04	ha		ha	(2)-322				
	野菜	0.05	ha		ha	野菜	0.05	ha		ha	(2)-323				
認農	水稲	0.04	ha		ha	水稲	0.04	ha		ha	(2)-324				
	花かんぼく、飼料用米、水稲、調整水田	1.18	ha		ha	花かんぼく、飼料用米、水稲、調整水田	1.18	ha		ha	(2)-326				
	水稲	0.20	ha		ha	水稲	0.20	ha		ha	(2)-327				
	水稲	0.21	ha		ha	水稲	0.21	ha		ha	(2)-328				
認農	水稲	0.04	ha		ha	水稲	0.04	ha		ha	(2)-329				

柴刈地域①

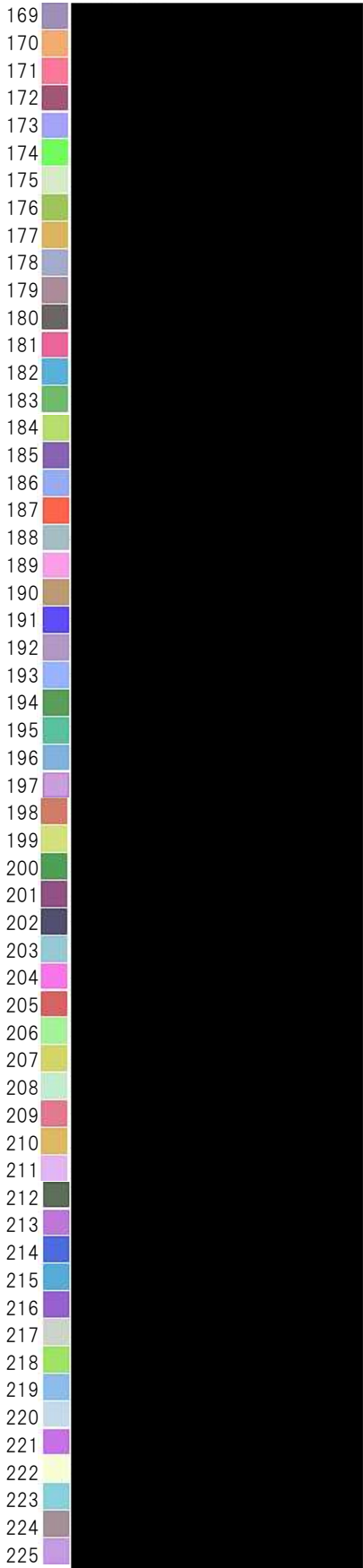


常行寺  
縮尺：1/5,000 (AI)

柴刈地域（1）  
田主丸町朝森・田主丸町恵利  
目標地図 凡例（1）

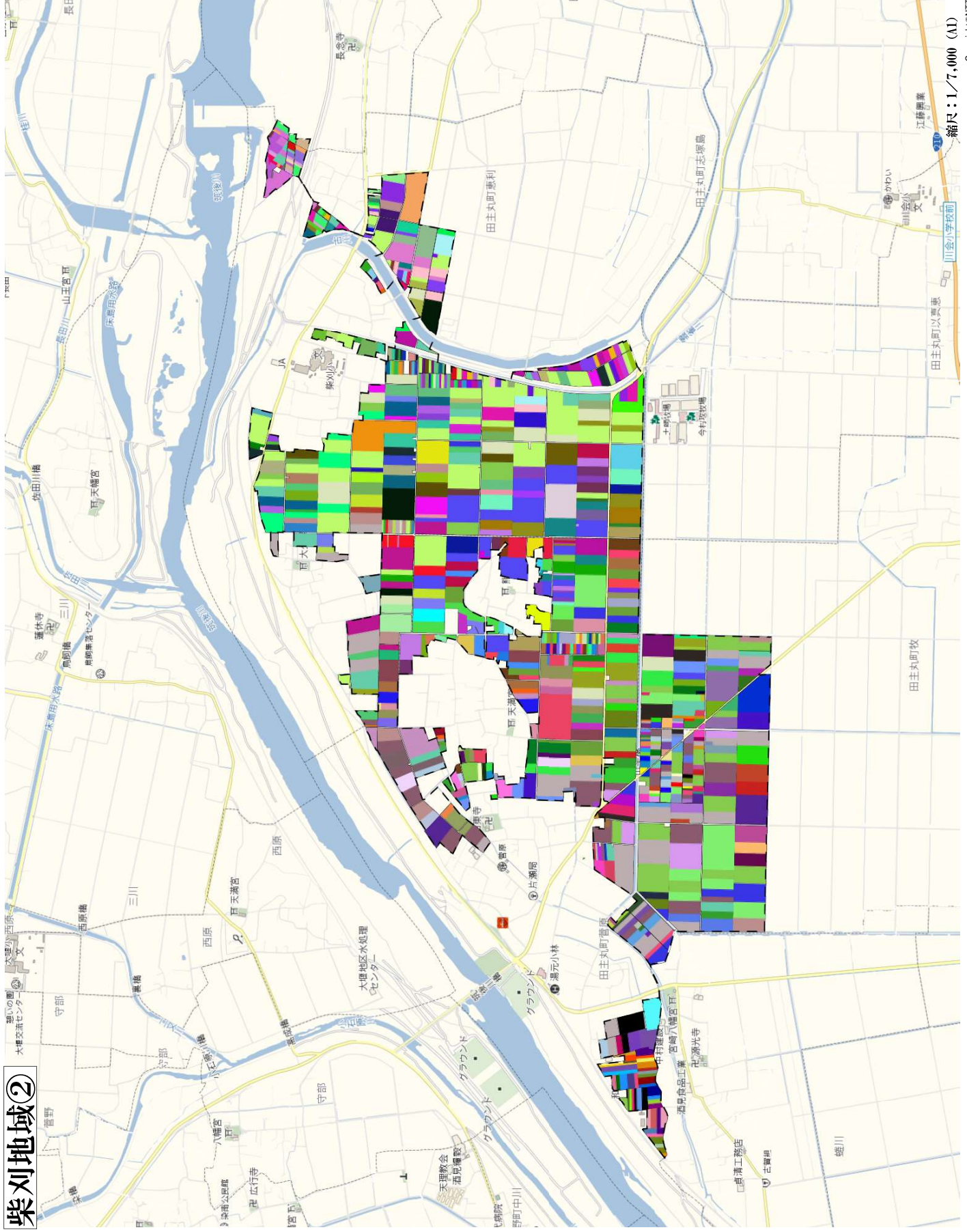


柴刈地域（1）  
田主丸町朝森・田主丸町恵利  
目標地図 凡例（2）



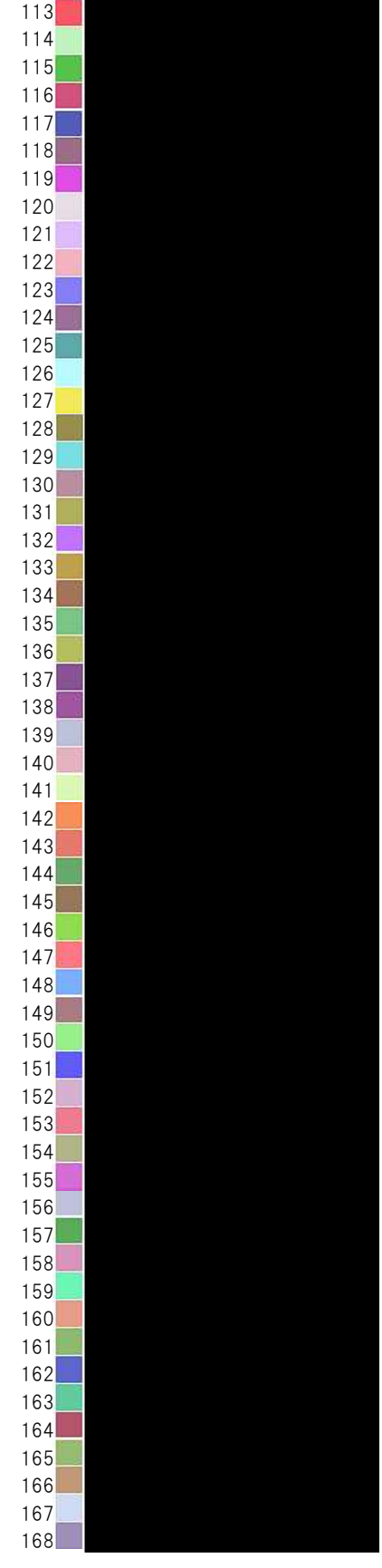
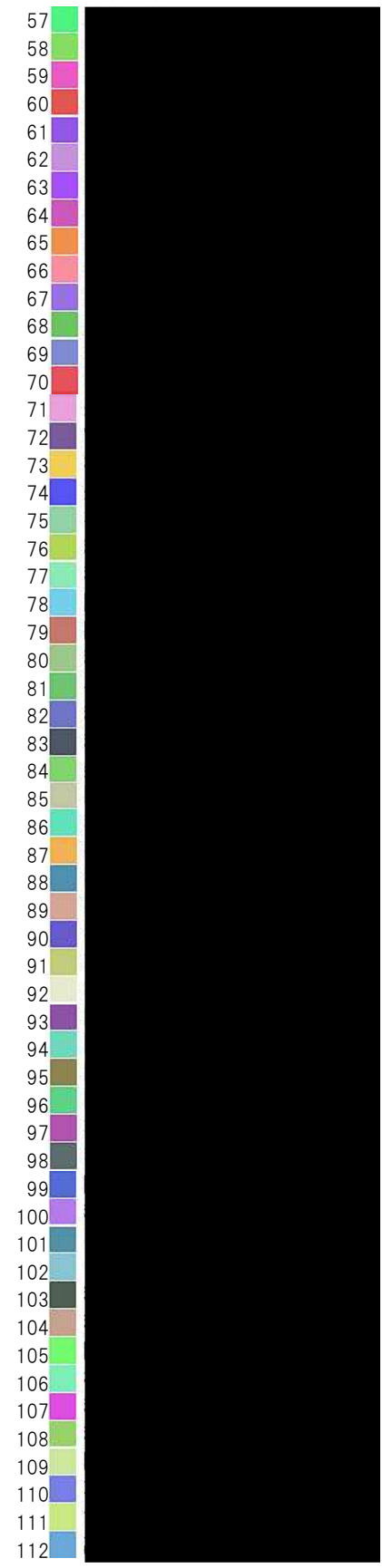


# 柴刈地域②



縮尺：1/7,000 (AI)

柴刈地域（2）  
田主丸町菅原・田主丸町八幡  
目標地図 凡例（1）



柴刈地域（2）  
田主丸町菅原・田主丸町八幡  
目標地図 凡例（2）

