

地域計画

策定年月日	令和7年3月28日
更新年月日	()
目標年度	令和16年度
市町村名 (市町村コード)	久留米市 402036
地域名 (地域内農業集落名)	水縄地域 (森部、石垣、大井、二田、益永、麦生)

注:「地域名」欄には、協議の場が設けられた区域を記載し、農林業センサスの農業集落名を記載してください。

1 地域における農業の将来の在り方

(1) 地域計画の区域の状況

区域内の農用地等面積(農業上の利用が行われる農用地等の区域)	389.9 ha
① 農業振興地域のうち農用地区域内の農地面積	389.9 ha
② 田の面積	208.6 ha
③ 畑の面積(果樹、茶等を含む)	181.3 ha
④ 区域内において、規模縮小などの意向のある農地面積の合計	94.4 ha
⑤ 区域内において、今後農業を担う者が引き受ける意向のある農地面積の合計	0.0 ha
(参考)区域内における70才以上の農業者の農地面積の合計	190.3 ha
うち後継者不在の農業者の農地面積の合計	0.0 ha
(備考)	

注1:①については、農業振興地域担当部局と調整の上、記載してください。

2:②及び③については、農業委員会の農地台帳の面積(現況地目)に基づき記載してください。

3:④については、規模縮小又は離農の意向のある農地面積を記載してください。

4:⑤については、区域内に特定することができない場合には、引き受ける意向のあるすべての農地面積を記載の上、備考欄にその旨記載してください。

5:(参考)の区域内における70才以上の農業者の農地面積等については、できる限り記載するように努めてください。

6:「区域内の農用地等面積」に遊休農地が含まれている場合には、備考欄にその面積を記載してください。

(2) 地域農業の現状及び課題

当地区は、農業者の高齢化が進み、遊休農地の更なる増加が懸念されることから、持続的に農地の利用を図りながら地域の活性化を進めるために新規就農者を確保・育成が急務である。
当地区は、久留米市内唯一の中山間地域であり、住民の流出、営農廃止など地域コミュニティの維持が重要となっている。
地域全体で農地を利用していく仕組みの再構築が重要であり、特にブドウ・柿のほ場の荒廃が進行しているため、新たな担い手を確保していく必要がある。
【地域の基礎的データ】
農業者:474人、 団体経営体(法人・集落営農組織等)5経営体
主な作物:ぶどう、柿、水稻、植木

(3) 地域における農業の将来の在り方(作物の生産や栽培方法については、必須記載事項)

地域の特産物である果樹(ぶどう、柿)について、積極的な高性能農業機械の導入推進を継続する。
水稻はDX化によるスマート農業の導入を進めることによる農作業の効率化と規模拡大を図る。
特に果樹農地については、改植時期を迎えている観光農園及び担い手がなく廃園する農家が増加しているため、地域内外から農地を利用する者を確保し、栽培技術の伝承と新たな果樹品種等の導入を検討していく必要がある。

2 農業の将来の在り方に向けた農用地の効率的かつ総合的な利用に関する目標

(1)農用地の効率的かつ総合的な利用に関する方針			
認定農業者等の中心的な担い手への農地の集積・集約化を基本としつつ、担い手の農作業に支障がない範囲で農業を担う者により農地利用を進める。			
(2)担い手(効率的かつ安定的な経営を営む者)に対する農用地の集積に関する目標			
現状の集積率	19.4 %	将来の目標とする集積率	29.0 %
(3)農用地の集団化(集約化)に関する目標			
高性能農業機械の導入やスマート農業の導入により、中心的な担い手の作業負担の軽減、効率化を図り、集約化を進める。			

5 農業支援サービス事業者一覧(任意記載事項)

番号	事業体名 (氏名・名称)	作業内容	対象品目

6 目標地図(別添のとおり)

7 基盤法第22条の3(地域計画に係る提案の特例)を活用する場合には、以下を記載してください。

農用地所有者等数(人)		うち計画同意者数(人・%)	
-------------	--	---------------	--

注1:「農用地所有者等」欄には、区域内の農用地等の所有者、賃借人等の使用収益権者の数を記載してください。

注2:「うち計画同意者数」欄には、同意者数を記載してください。

注3:提案する地区の対象となる範囲を目標地図に明記してください。

(留意事項)

農業を担う者を位置付ける際、これらの者の氏名が含まれた地域計画について、法令に基づく手続として、本人の同意なく、関係者の意見聴取や、地域計画の案の縦覧、地域計画の公告を行うことができますが、個人情報を保有するに当たっては、利用目的をできる限り特定し、本人から直接書面に記録された個人情報を取得するときは、あらかじめ、本人に対し、その利用目的を明示してください。

また、市町村の公報への掲載等とは別に、インターネットの利用により関係者以外の不特定多数に対して情報を提供する場合は、氏名を削除するなど配慮してください。

必要に応じて区域内の農用地の一覧を参考として添付してください。

4 地域内の農業を担う者一覧(目標地図に位置付ける者)

属性	農業を担う者 (氏名・名称)	現状			10年後 (目標年度:令和 16 年度)				
		経営作目等	経営面積	作業受託面積	経営作目等	経営面積	作業受託面積	目標地図上の表示	備考
1	利用者	野菜	0.20 ha	ha	野菜	0.20 ha	ha	(1)-1	
2	利用者	野菜	1.30 ha	ha	野菜	1.30 ha	ha	(1)-2	
3	利用者	野菜	0.27 ha	ha	野菜	0.27 ha	ha	(1)-3	
4	利用者	1.00 ha	ha	ha	1.00 ha	ha	(1)-4、(2)-9		
5	利用者	水稲、野菜	1.26 ha	ha	水稲、野菜	1.26 ha	ha	(1)-5、(3)-4	
6	認農	輸出用米	0.43 ha	ha	輸出用米	0.43 ha	ha	(1)-6	
7	利用者	水稲、調整水田	1.04 ha	ha	水稲、調整水田	1.04 ha	ha	(1)-7	
8	利用者	野菜	0.20 ha	ha	野菜	0.20 ha	ha	(1)-8	
9	利用者	野菜	0.47 ha	ha	野菜	0.47 ha	ha	(1)-9	
10	利用者	水稲	0.08 ha	ha	水稲	0.08 ha	ha	(1)-10	
11	利用者	調整水田	0.21 ha	ha	調整水田	0.21 ha	ha	(1)-11	
12	利用者	水稲	0.10 ha	ha	水稲	0.10 ha	ha	(1)-12	
13	利用者	花卉・花木、水稲	0.36 ha	ha	花卉・花木、水稲	0.36 ha	ha	(1)-13	
14	利用者	野菜	0.12 ha	ha	野菜	0.12 ha	ha	(1)-14	
15	利用者	水稲	0.36 ha	ha	水稲	0.36 ha	ha	(1)-15	
16	利用者	野菜	0.51 ha	ha	野菜	0.51 ha	ha	(1)-16	
17	利用者	野菜	0.14 ha	ha	野菜	0.14 ha	ha	(1)-17、(2)-17	
18	利用者	花卉・花木、水稲	0.75 ha	ha	花卉・花木、水稲	0.75 ha	ha	(1)-18	
19	利用者	野菜	0.04 ha	ha	野菜	0.04 ha	ha	(1)-19	
20	利用者	野菜	0.31 ha	ha	野菜	0.31 ha	ha	(1)-20	
21	利用者	野菜	0.05 ha	ha	野菜	0.05 ha	ha	(1)-21	
22	利用者	野菜	0.22 ha	ha	野菜	0.22 ha	ha	(1)-22	
23	利用者	水稲	0.22 ha	ha	水稲	0.22 ha	ha	(1)-23	
24	利用者	花卉・花木、水稲、野菜	0.75 ha	ha	花卉・花木、水稲、野菜	0.75 ha	ha	(1)-24、(2)-40	
25	利用者	調整水田	0.30 ha	ha	調整水田	0.30 ha	ha	(1)-25	
26	利用者	野菜	0.17 ha	ha	野菜	0.17 ha	ha	(1)-26	
27	利用者	水稲	0.17 ha	ha	水稲	0.17 ha	ha	(1)-27、(3)-26	
28	認農	2.09 ha	ha	ha	2.09 ha	ha	(1)-28、(3)-37		
29	利用者	1.05 ha	ha	ha	1.05 ha	ha	(1)-29、(3)-50		
30	利用者	水稲、野菜	0.38 ha	ha	水稲、野菜	0.38 ha	ha	(1)-30、(3)-63	
31	利用者	水稲、調整水田、野菜	0.78 ha	ha	水稲、調整水田、野菜	0.78 ha	ha	(1)-31、(3)-66	
32	利用者	自己保全管理、水稲、野菜	3.26 ha	ha	自己保全管理、水稲、野菜	3.26 ha	ha	(1)-32、(3)-72	
33	利用者	水稲、野菜	1.51 ha	ha	水稲、野菜	1.51 ha	ha	(1)-33、(3)-75	
34	利用者	水稲、野菜	1.14 ha	ha	水稲、野菜	1.14 ha	ha	(1)-34、(3)-81	
35	利用者	自己保全管理	0.12 ha	ha	自己保全管理	0.12 ha	ha	(1)-35	
36	利用者	野菜	0.00 ha	ha	野菜	0.00 ha	ha	(1)-36	
37	利用者	1.89 ha	ha	ha	1.89 ha	ha	(1)-37		
38	利用者	水稲	0.27 ha	ha	水稲	0.27 ha	ha	(1)-38	
39	利用者	野菜	0.20 ha	ha	野菜	0.20 ha	ha	(1)-39	
40	利用者	水稲、野菜	0.49 ha	ha	水稲、野菜	0.49 ha	ha	(1)-40	
41	利用者	水稲、野菜	0.69 ha	ha	水稲、野菜	0.69 ha	ha	(1)-41	
42	利用者	水稲、野菜	0.64 ha	ha	水稲、野菜	0.64 ha	ha	(1)-42	
43	利用者	0.26 ha	ha	ha	0.26 ha	ha	(1)-43		
44	利用者	0.49 ha	ha	ha	0.49 ha	ha	(1)-44		
45	利用者	野菜	0.17 ha	ha	野菜	0.17 ha	ha	(1)-45	
46	利用者	1.11 ha	ha	ha	1.11 ha	ha	(1)-46		
47	利用者	野菜	0.20 ha	ha	野菜	0.20 ha	ha	(1)-47	
48	利用者	0.95 ha	ha	ha	0.95 ha	ha	(1)-48		
49	利用者	1.51 ha	ha	ha	1.51 ha	ha	(1)-49、(2)-216		
50	利用者	野菜	0.07 ha	ha	野菜	0.07 ha	ha	(1)-50	
51	利用者	0.82 ha	ha	ha	0.82 ha	ha	(1)-51		
52	利用者	野菜	0.01 ha	ha	野菜	0.01 ha	ha	(1)-52	
53	利用者	野菜	2.51 ha	ha	野菜	2.51 ha	ha	(1)-53	
54	利用者	永年性作物	0.41 ha	ha	永年性作物	0.41 ha	ha	(1)-54	
55	利用者	1.54 ha	ha	ha	1.54 ha	ha	(1)-55		
56	利用者	水稲	0.14 ha	ha	水稲	0.14 ha	ha	(1)-56	
57	利用者	野菜	0.09 ha	ha	野菜	0.09 ha	ha	(1)-57	
58	利用者	0.75 ha	ha	ha	0.75 ha	ha	(1)-58		
59	利用者	0.24 ha	ha	ha	0.24 ha	ha	(1)-59		
60	利用者	0.64 ha	ha	ha	0.64 ha	ha	(1)-60		
61	利用者	水稲	0.00 ha	ha	水稲	0.00 ha	ha	(1)-61	
62	利用者	水稲、野菜	0.62 ha	ha	水稲、野菜	0.62 ha	ha	(1)-62	
63	利用者	水稲、野菜	0.24 ha	ha	水稲、野菜	0.24 ha	ha	(1)-63	
64	利用者	自己保全管理、水稲、野菜	0.85 ha	ha	自己保全管理、水稲、野菜	0.85 ha	ha	(1)-64	

属性	農業を担う者 (氏名・名称)	現状			10年後 (目標年度:令和 16 年度)				
		経営作目等	経営面積	作業受託面積	経営作目等	経営面積	作業受託面積	目標地図上の表示	備考
		65	利用者	野菜	0.01 ha	ha	野菜	0.01 ha	ha
66	利用者	自己保全管理、野菜	0.31 ha	ha	自己保全管理、野菜	0.31 ha	ha	(1)-66	
67	利用者	自己保全管理、水稲、野菜	0.71 ha	ha	自己保全管理、水稲、野菜	0.71 ha	ha	(1)-67	
68	利用者	永年性作物、水稲、野菜	1.06 ha	ha	永年性作物、水稲、野菜	1.06 ha	ha	(1)-68	
69	利用者	永年性作物、野菜	0.19 ha	ha	永年性作物、野菜	0.19 ha	ha	(1)-69	
70	利用者	水稲	0.13 ha	ha	水稲	0.13 ha	ha	(1)-70	
71	利用者	永年性作物、自己保全管理、野菜	0.49 ha	ha	永年性作物、自己保全管理、野菜	0.49 ha	ha	(1)-71	
72	利用者	永年性作物、野菜	0.37 ha	ha	永年性作物、野菜	0.37 ha	ha	(1)-72	
73	利用者	永年性作物、調整水田	0.55 ha	ha	永年性作物、調整水田	0.55 ha	ha	(1)-73	
74	利用者	花卉・花木、水稲、調整水田、野菜	2.78 ha	ha	花卉・花木、水稲、調整水田、野菜	2.78 ha	ha	(1)-74、(2)-52	
75	利用者	野菜	0.08 ha	ha	野菜	0.08 ha	ha	(1)-75	
76	利用者	水稲、野菜	0.75 ha	ha	水稲、野菜	0.75 ha	ha	(1)-76	
77	認農	野菜	1.15 ha	ha	野菜	1.15 ha	ha	(1)-77、(3)-99	
78	利用者	野菜	1.06 ha	ha	野菜	1.06 ha	ha	(1)-78、(3)-100	
79	利用者	野菜	1.05 ha	ha	野菜	1.05 ha	ha	(1)-79、(3)-102	
80	利用者	水稲、野菜	0.83 ha	ha	水稲、野菜	0.83 ha	ha	(1)-80、(3)-103	
81	利用者	調整水田	0.41 ha	ha	調整水田	0.41 ha	ha	(1)-81	
82	利用者	野菜	0.52 ha	ha	野菜	0.52 ha	ha	(1)-82	
83	利用者	花卉・花木、自己保全管理、調整水田	0.45 ha	ha	花卉・花木、自己保全管理、調整水田	0.45 ha	ha	(1)-83	
84	利用者	花卉・花木	0.31 ha	ha	花卉・花木	0.31 ha	ha	(1)-84	
85	利用者	水稲	0.26 ha	ha	水稲	0.26 ha	ha	(1)-85	
86	認農	野菜	2.45 ha	ha	野菜	2.45 ha	ha	(1)-86、(3)-105	
87	利用者	野菜	0.02 ha	ha	野菜	0.02 ha	ha	(1)-87	
88	利用者	永年性作物、花卉・花木、自己保全管理、野菜	0.68 ha	ha	永年性作物、花卉・花木、自己保全管理、野菜	0.68 ha	ha	(1)-88	
89	利用者	水稲、野菜	1.25 ha	ha	水稲、野菜	1.25 ha	ha	(1)-89	
90	利用者	野菜	0.03 ha	ha	野菜	0.03 ha	ha	(1)-90	
91	利用者	果樹、野菜	1.68 ha	ha	果樹、野菜	1.68 ha	ha	(1)-91、(2)-54	
92	認農	永年性作物、花卉・花木、水稲、野菜	2.30 ha	ha	永年性作物、花卉・花木、水稲、野菜	2.30 ha	ha	(1)-92	
93	利用者	水稲	0.66 ha	ha	水稲	0.66 ha	ha	(1)-94	
94	認農	永年性作物、花卉・花木、水稲、野菜	1.44 ha	ha	永年性作物、花卉・花木、水稲、野菜	1.44 ha	ha	(1)-95	
95	利用者	野菜	0.03 ha	ha	野菜	0.03 ha	ha	(1)-96	
96	利用者	野菜	0.91 ha	ha	野菜	0.91 ha	ha	(1)-97	
97	利用者	永年性作物	0.15 ha	ha	永年性作物	0.15 ha	ha	(1)-98	
98	利用者	永年性作物、野菜	0.97 ha	ha	永年性作物、野菜	0.97 ha	ha	(1)-99	
99	利用者	自己保全管理	0.43 ha	ha	自己保全管理	0.43 ha	ha	(1)-100	
100	利用者	水稲、野菜	0.54 ha	ha	水稲、野菜	0.54 ha	ha	(1)-101	
101	利用者	水稲、野菜	0.48 ha	ha	水稲、野菜	0.48 ha	ha	(1)-102	
102	利用者	永年性作物、花卉・花木、水稲、野菜	1.94 ha	ha	永年性作物、花卉・花木、水稲、野菜	1.94 ha	ha	(1)-103	
103	利用者	野菜	0.01 ha	ha	野菜	0.01 ha	ha	(1)-104	
104	利用者	調整水田	0.10 ha	ha	調整水田	0.10 ha	ha	(1)-105	
105	利用者	野菜	0.11 ha	ha	野菜	0.11 ha	ha	(1)-106	
106	認農	水稲作物、花卉・花木、自己保全管理、水稲、野菜	0.77 ha	ha	水稲作物、花卉・花木、自己保全管理、水稲、野菜	0.77 ha	ha	(1)-107	
107	利用者	永年性作物、果樹、水稲、野菜	2.28 ha	ha	永年性作物、果樹、水稲、野菜	2.28 ha	ha	(1)-108	
108	利用者	水稲、野菜	0.76 ha	ha	水稲、野菜	0.76 ha	ha	(1)-109	
109	認農	果樹、花卉・花木、水稲、野菜	1.95 ha	ha	果樹、花卉・花木、水稲、野菜	1.95 ha	ha	(1)-110	
110	利用者	水稲、野菜	0.99 ha	ha	水稲、野菜	0.99 ha	ha	(1)-111	
111	利用者	水稲、野菜	0.86 ha	ha	水稲、野菜	0.86 ha	ha	(1)-112	
112	認農	果樹、水稲、野菜	1.38 ha	ha	果樹、水稲、野菜	1.38 ha	ha	(1)-113	
113	利用者	水稲	0.18 ha	ha	水稲	0.18 ha	ha	(1)-114	
114	利用者	永年性作物、自己保全管理、水稲、野菜	1.74 ha	ha	永年性作物、自己保全管理、水稲、野菜	1.74 ha	ha	(1)-115	
115	利用者	野菜	0.08 ha	ha	野菜	0.08 ha	ha	(1)-116	
116	利用者	野菜	0.11 ha	ha	野菜	0.11 ha	ha	(1)-117	
117	利用者	水稲、野菜	0.74 ha	ha	水稲、野菜	0.74 ha	ha	(1)-118	
118	利用者	永年性作物、果樹、水稲、野菜	1.19 ha	ha	永年性作物、果樹、水稲、野菜	1.19 ha	ha	(1)-119、(2)-56	
119	利用者	永年性作物、自己保全管理、水稲、野菜	1.44 ha	ha	永年性作物、自己保全管理、水稲、野菜	1.44 ha	ha	(1)-120、(2)-57	
120	利用者	永年性作物、自己保全管理、水稲、野菜	0.83 ha	ha	永年性作物、自己保全管理、水稲、野菜	0.83 ha	ha	(1)-121、(2)-58	
121	利用者	永年性作物、花卉・花木、水稲、野菜	1.04 ha	ha	永年性作物、花卉・花木、水稲、野菜	1.04 ha	ha	(1)-122、(2)-59	
122	利用者	水稲	0.18 ha	ha	水稲	0.18 ha	ha	(1)-123	
123	利用者	水稲	0.33 ha	ha	水稲	0.33 ha	ha	(1)-124	
124	利用者	野菜	0.13 ha	ha	野菜	0.13 ha	ha	(1)-125	
125	利用者	自己保全管理、水稲、野菜	0.72 ha	ha	自己保全管理、水稲、野菜	0.72 ha	ha	(1)-126、(2)-64	
126	利用者	水稲、野菜	0.45 ha	ha	水稲、野菜	0.45 ha	ha	(1)-127、(2)-70	
127	認農	野菜	0.49 ha	ha	野菜	0.49 ha	ha	(1)-128、(2)-75	
128	利用者	自己保全管理、野菜	0.87 ha	ha	自己保全管理、野菜	0.87 ha	ha	(1)-129、(2)-91	
129	利用者	野菜	1.74 ha	ha	野菜	1.74 ha	ha	(1)-130、(2)-149	
130	利用者	水稲	0.25 ha	ha	水稲	0.25 ha	ha	(1)-131	
131	利用者	野菜	0.05 ha	ha	野菜	0.05 ha	ha	(1)-132	

属性	農業を担う者 (氏名・名称)	現状			10年後 (目標年度:令和 16 年度)				
		経営作目等	経営面積	作業受託面積	経営作目等	経営面積	作業受託面積	目標地図上の表示	備考
132	利用者	野菜	0.20 ha	ha	野菜	0.20 ha	ha	(1)-133	
133	利用者	野菜	0.28 ha	ha	野菜	0.28 ha	ha	(1)-134、(2)-177	
134	利用者	野菜	0.71 ha	ha	野菜	0.71 ha	ha	(1)-135	
135	利用者	水稲	0.24 ha	ha	水稲	0.24 ha	ha	(1)-136	
136	利用者	野菜	0.17 ha	ha	野菜	0.17 ha	ha	(1)-137	
137	利用者	野菜	0.52 ha	ha	野菜	0.52 ha	ha	(1)-138、(2)-179	
138	利用者	水稲・野菜	1.11 ha	ha	水稲・野菜	1.11 ha	ha	(1)-139	
139	利用者	水稲	0.39 ha	ha	水稲	0.39 ha	ha	(1)-140	
140	利用者	永年性作物	0.39 ha	ha	永年性作物	0.39 ha	ha	(1)-141	
141	利用者	野菜	0.32 ha	ha	野菜	0.32 ha	ha	(1)-142、(2)-184	
142	利用者	野菜	0.15 ha	ha	野菜	0.15 ha	ha	(1)-143	
143	利用者	野菜	0.06 ha	ha	野菜	0.06 ha	ha	(1)-144	
144	利用者	野菜	0.11 ha	ha	野菜	0.11 ha	ha	(1)-145	
145	利用者	野菜	0.07 ha	ha	野菜	0.07 ha	ha	(1)-146	
146	利用者	水稲	0.32 ha	ha	水稲	0.32 ha	ha	(1)-147	
147	利用者	自己保全管理、野菜	1.54 ha	ha	自己保全管理、野菜	1.54 ha	ha	(1)-148、(2)-202	
148	利用者	野菜	0.11 ha	ha	野菜	0.11 ha	ha	(1)-149	
149	認農	<small>永年性作物、果樹、花木、水稲、調整水田、野菜</small>	4.00 ha	ha	<small>永年性作物、果樹、花木、水稲、調整水田、野菜</small>	4.00 ha	ha	(1)-150	
150	利用者	花卉・花木、水稲	0.57 ha	ha	花卉・花木、水稲	0.57 ha	ha	(1)-151、(3)-116	
151	利用者	花卉・花木、水稲、野菜	0.32 ha	ha	花卉・花木、水稲、野菜	0.32 ha	ha	(1)-152	
152	利用者	水稲・野菜	0.49 ha	ha	水稲・野菜	0.49 ha	ha	(1)-153、(3)-118	
153	利用者	水稲・野菜	0.43 ha	ha	水稲・野菜	0.43 ha	ha	(1)-154	
154	利用者	野菜	1.21 ha	ha	野菜	1.21 ha	ha	(1)-155	
155	利用者	自己保全管理、水稲、野菜	0.39 ha	ha	自己保全管理、水稲、野菜	0.39 ha	ha	(1)-156	
156	利用者	花卉・花木、野菜	0.84 ha	ha	花卉・花木、野菜	0.84 ha	ha	(1)-157	
157	利用者	永年性作物、水稲	2.10 ha	ha	永年性作物、水稲	2.10 ha	ha	(1)-158	
158	利用者	水稲、調整水田、野菜	0.73 ha	ha	水稲、調整水田、野菜	0.73 ha	ha	(1)-159	
159	利用者	野菜	0.24 ha	ha	野菜	0.24 ha	ha	(1)-160	
160	利用者	調整水田、野菜	0.39 ha	ha	調整水田、野菜	0.39 ha	ha	(1)-161	
161	認農	野菜	1.73 ha	ha	野菜	1.73 ha	ha	(1)-162、(2)-219	
162	認農	<small>永年性作物、果樹、花木、水稲、野菜</small>	3.15 ha	ha	<small>永年性作物、果樹、花木、水稲、野菜</small>	3.15 ha	ha	(1)-163、(2)-220	
163	利用者	果樹、花卉・花木、水稲、野菜	0.81 ha	ha	果樹、花卉・花木、水稲、野菜	0.81 ha	ha	(1)-164	
164	利用者	永年性作物、水稲	1.23 ha	ha	永年性作物、水稲	1.23 ha	ha	(1)-165	
165	利用者	水稲・野菜	2.50 ha	ha	水稲・野菜	2.50 ha	ha	(1)-166、(2)-223	
166	利用者	調整水田	0.04 ha	ha	調整水田	0.04 ha	ha	(1)-167	
167	利用者	<small>花木、果樹、調整水田、水稲、調整水田、野菜</small>	1.75 ha	ha	<small>花木、果樹、調整水田、水稲、調整水田、野菜</small>	1.75 ha	ha	(1)-168、(3)-122	
168	利用者	野菜	0.02 ha	ha	野菜	0.02 ha	ha	(1)-169	
169	利用者	花卉・花木、自己保全管理、水稲、野菜	0.74 ha	ha	花卉・花木、自己保全管理、水稲、野菜	0.74 ha	ha	(1)-170	
170	利用者	水稲・野菜	2.83 ha	ha	水稲・野菜	2.83 ha	ha	(1)-171、(2)-224	
171	利用者	野菜	0.91 ha	ha	野菜	0.91 ha	ha	(1)-172	
172	利用者	水稲	0.61 ha	ha	水稲	0.61 ha	ha	(1)-173	
173	利用者	野菜	0.16 ha	ha	野菜	0.16 ha	ha	(1)-174	
174	利用者	<small>永年性作物、自己保全管理、水稲、野菜</small>	0.67 ha	ha	<small>永年性作物、自己保全管理、水稲、野菜</small>	0.67 ha	ha	(1)-175	
175	利用者	花卉・花木、野菜	0.39 ha	ha	花卉・花木、野菜	0.39 ha	ha	(1)-176	
176	利用者	野菜	0.09 ha	ha	野菜	0.09 ha	ha	(1)-177	
177	利用者	野菜	0.06 ha	ha	野菜	0.06 ha	ha	(1)-178	
178	利用者	野菜	0.19 ha	ha	野菜	0.19 ha	ha	(1)-179	
179	利用者	水稲・野菜	0.70 ha	ha	水稲・野菜	0.70 ha	ha	(1)-180、(3)-132	
180	利用者	果樹	0.12 ha	ha	果樹	0.12 ha	ha	(1)-181	
181	利用者	水稲	0.46 ha	ha	水稲	0.46 ha	ha	(1)-182	
182	利用者	果樹、水稲	0.90 ha	ha	果樹、水稲	0.90 ha	ha	(1)-183	
183	認農	花卉・花木、水稲、野菜	1.37 ha	ha	花卉・花木、水稲、野菜	1.37 ha	ha	(1)-184	
184	利用者	野菜	0.08 ha	ha	野菜	0.08 ha	ha	(1)-185	
185	利用者	水稲・野菜	0.81 ha	ha	水稲・野菜	0.81 ha	ha	(1)-186	
186	利用者	野菜	0.02 ha	ha	野菜	0.02 ha	ha	(1)-187	
187	利用者	野菜	0.11 ha	ha	野菜	0.11 ha	ha	(1)-188	
188	利用者	水稲・野菜	0.91 ha	ha	水稲・野菜	0.91 ha	ha	(1)-189、(3)-138	
189	利用者	水稲	0.15 ha	ha	水稲	0.15 ha	ha	(1)-190	
190	利用者	野菜	0.07 ha	ha	野菜	0.07 ha	ha	(1)-191	
191	利用者	果樹、水稲	0.17 ha	ha	果樹、水稲	0.17 ha	ha	(1)-192	
192	利用者	水稲	0.08 ha	ha	水稲	0.08 ha	ha	(1)-193	
193	利用者	自己保全管理、野菜	0.21 ha	ha	自己保全管理、野菜	0.21 ha	ha	(1)-194	
194	利用者	水稲	0.63 ha	ha	水稲	0.63 ha	ha	(1)-195	
195	利用者	永年性作物、果樹、野菜	1.31 ha	ha	永年性作物、果樹、野菜	1.31 ha	ha	(1)-196、(1)-93、(2)-55	
196	利用者	永年性作物、自己保全管理	0.44 ha	ha	永年性作物、自己保全管理	0.44 ha	ha	(1)-197	
197	認農	果樹・野菜	1.55 ha	ha	果樹・野菜	1.55 ha	ha	(1)-198	
198	利用者	野菜	0.12 ha	ha	野菜	0.12 ha	ha	(1)-199	

	属性	農業を担う者 (氏名・名称)	現状			10年後 (目標年度:令和 16 年度)				
			経営作目等	経営面積	作業受託面積	経営作目等	経営面積	作業受託面積	目標地図上の表示	備考
199	認農		永年性作物、野菜	1.09 ha	ha	永年性作物、野菜	1.09 ha	ha	(1)-200、(2)-258	
200	認農		水稲	2.20 ha	ha	水稲	2.20 ha	ha	(1)-201、(2)-259	
201	利用者		野菜	0.11 ha	ha	野菜	0.11 ha	ha	(1)-202	
202	利用者		野菜	0.26 ha	ha	野菜	0.26 ha	ha	(1)-203	
203	利用者		水稲	0.31 ha	ha	水稲	0.31 ha	ha	(1)-204	
204	認農		野菜	0.67 ha	ha	野菜	0.67 ha	ha	(1)-205	
205	利用者		野菜	0.18 ha	ha	野菜	0.18 ha	ha	(1)-206	
206	利用者		永年性作物、果樹	0.19 ha	ha	永年性作物、果樹	0.19 ha	ha	(1)-207	
207	利用者		水稲	0.10 ha	ha	水稲	0.10 ha	ha	(1)-208	
208	利用者		水稲	0.32 ha	ha	水稲	0.32 ha	ha	(1)-209	
209	利用者		水稲	0.15 ha	ha	水稲	0.15 ha	ha	(1)-210	
210	利用者		野菜	0.05 ha	ha	野菜	0.05 ha	ha	(1)-211	
211	利用者		野菜	0.06 ha	ha	野菜	0.06 ha	ha	(1)-212	
212	利用者		水稲、野菜	1.91 ha	ha	水稲、野菜	1.91 ha	ha	(1)-214	
213	利用者		野菜	0.06 ha	ha	野菜	0.06 ha	ha	(1)-215	
214	利用者		野菜	0.02 ha	ha	野菜	0.02 ha	ha	(1)-216	
215	利用者		野菜	0.41 ha	ha	野菜	0.41 ha	ha	(1)-217	
216	利用者		水稲	0.03 ha	ha	水稲	0.03 ha	ha	(1)-218	
217	利用者		野菜	0.30 ha	ha	野菜	0.30 ha	ha	(1)-219、(3)-159	
218	利用者		野菜	0.03 ha	ha	野菜	0.03 ha	ha	(1)-220	
219	利用者		水稲	0.09 ha	ha	水稲	0.09 ha	ha	(1)-221	
220	利用者		水稲	0.00 ha	ha	水稲	0.00 ha	ha	(1)-222	
221	利用者		水稲、野菜	0.26 ha	ha	水稲、野菜	0.26 ha	ha	(1)-223	
222	利用者		水稲	0.00 ha	ha	水稲	0.00 ha	ha	(1)-224	
223	利用者		野菜	0.41 ha	ha	野菜	0.41 ha	ha	(1)-225	
224	利用者		野菜	0.09 ha	ha	野菜	0.09 ha	ha	(1)-226	
225	利用者		水稲	0.13 ha	ha	水稲	0.13 ha	ha	(1)-227	
226	利用者		野菜	0.30 ha	ha	野菜	0.30 ha	ha	(1)-228	
227	利用者		加工用米、水稲、輸出用米	2.60 ha	ha	加工用米、水稲、輸出用米	2.60 ha	ha	(1)-229、(3)-166	
228	利用者		水稲	0.18 ha	ha	水稲	0.18 ha	ha	(1)-230	
229	利用者		水稲、野菜	1.11 ha	ha	水稲、野菜	1.11 ha	ha	(1)-231	
230	利用者		水稲	0.24 ha	ha	水稲	0.24 ha	ha	(1)-232	
231	利用者		野菜	0.31 ha	ha	野菜	0.31 ha	ha	(1)-233	
232	認農		水稲、野菜	4.43 ha	ha	水稲、野菜	4.43 ha	ha	(1)-234、(2)-298、(3)-170	
233	利用者		水稲	0.60 ha	ha	水稲	0.60 ha	ha	(1)-235	
234	利用者		水稲	0.60 ha	ha	水稲	0.60 ha	ha	(1)-236	
235	利用者		野菜	0.53 ha	ha	野菜	0.53 ha	ha	(1)-237	
236	利用者		水稲、野菜	0.25 ha	ha	水稲、野菜	0.25 ha	ha	(1)-238	
237	利用者		永年性作物、花卉、花木、水稲、野菜	0.65 ha	ha	永年性作物、花卉、花木、水稲、野菜	0.65 ha	ha	(1)-239、(3)-173	
238	利用者		花卉、花木、調整水田	0.57 ha	ha	花卉、花木、調整水田	0.57 ha	ha	(1)-240	
239	利用者		水稲	0.45 ha	ha	水稲	0.45 ha	ha	(1)-241	
240	利用者		水稲	0.62 ha	ha	水稲	0.62 ha	ha	(1)-242	
241	利用者		水稲、野菜	0.89 ha	ha	水稲、野菜	0.89 ha	ha	(1)-243、(3)-175	
242	利用者		野菜	0.07 ha	ha	野菜	0.07 ha	ha	(2)-1	
243	利用者		野菜	0.13 ha	ha	野菜	0.13 ha	ha	(2)-2	
244	利用者		野菜	0.20 ha	ha	野菜	0.20 ha	ha	(2)-3	
245	利用者		野菜	0.17 ha	ha	野菜	0.17 ha	ha	(2)-4	
246	利用者		花卉、花木、自己保全管理、水稲、野菜	1.64 ha	ha	花卉、花木、自己保全管理、水稲、野菜	1.64 ha	ha	(2)-5	
247	利用者		野菜	0.00 ha	ha	野菜	0.00 ha	ha	(2)-6	
248	利用者		水稲	0.02 ha	ha	水稲	0.02 ha	ha	(2)-7	
249	利用者		野菜	0.04 ha	ha	野菜	0.04 ha	ha	(2)-8	
250	利用者		野菜	0.04 ha	ha	野菜	0.04 ha	ha	(2)-10	
251	利用者		野菜	0.06 ha	ha	野菜	0.06 ha	ha	(2)-11	
252	利用者		自己保全管理	0.02 ha	ha	自己保全管理	0.02 ha	ha	(2)-12	
253	利用者		野菜	0.06 ha	ha	野菜	0.06 ha	ha	(2)-13	
254	利用者		野菜	2.80 ha	ha	野菜	2.80 ha	ha	(2)-14	
255	利用者		野菜	0.04 ha	ha	野菜	0.04 ha	ha	(2)-15	
256	利用者		野菜	0.05 ha	ha	野菜	0.05 ha	ha	(2)-16	
257	認農		野菜	0.26 ha	ha	野菜	0.26 ha	ha	(2)-18	
258	認農		果樹	0.84 ha	ha	果樹	0.84 ha	ha	(2)-19	
259	利用者		野菜	0.08 ha	ha	野菜	0.08 ha	ha	(2)-20	
260	認農		野菜	0.68 ha	ha	野菜	0.68 ha	ha	(2)-21	
261	利用者		野菜	0.11 ha	ha	野菜	0.11 ha	ha	(2)-22	
262	利用者		野菜	0.05 ha	ha	野菜	0.05 ha	ha	(2)-23	
263	利用者		野菜	0.12 ha	ha	野菜	0.12 ha	ha	(2)-24	
264	利用者		野菜	0.07 ha	ha	野菜	0.07 ha	ha	(2)-25	
265	利用者		野菜	0.27 ha	ha	野菜	0.27 ha	ha	(2)-26	

	属性	農業を担う者 (氏名・名称)	現状			10年後 (目標年度:令和16年度)				
			経営作目等	経営面積	作業受託面積	経営作目等	経営面積	作業受託面積	目標地図上の表示	備考
266	利用者		野菜	0.05 ha	ha	野菜	0.05 ha	ha	(2)-27	
267	利用者		野菜	0.58 ha	ha	野菜	0.58 ha	ha	(2)-28	
268	利用者		野菜	0.24 ha	ha	野菜	0.24 ha	ha	(2)-29	
269	利用者		花卉・花木	0.59 ha	ha	花卉・花木	0.59 ha	ha	(2)-30	
270	利用者		水稻	0.19 ha	ha	水稻	0.19 ha	ha	(2)-31	
271	認農		野菜	0.24 ha	ha	野菜	0.24 ha	ha	(2)-32	
272	利用者		野菜	0.13 ha	ha	野菜	0.13 ha	ha	(2)-33	
273	利用者		果樹・野菜	2.35 ha	ha	果樹・野菜	2.35 ha	ha	(2)-34、(3)-13	
274	利用者		水稻	0.37 ha	ha	水稻	0.37 ha	ha	(2)-35	
275	利用者		野菜	0.18 ha	ha	野菜	0.18 ha	ha	(2)-36	
276	認農		野菜	0.06 ha	ha	野菜	0.06 ha	ha	(2)-37	
277	利用者		野菜	0.04 ha	ha	野菜	0.04 ha	ha	(2)-41	
278	利用者		花卉・花木	0.21 ha	ha	花卉・花木	0.21 ha	ha	(2)-42	
279	利用者		野菜	0.09 ha	ha	野菜	0.09 ha	ha	(2)-43	
280	利用者		野菜	0.48 ha	ha	野菜	0.48 ha	ha	(2)-44	
281	利用者		野菜	0.12 ha	ha	野菜	0.12 ha	ha	(2)-45	
282	認農		水稻	0.36 ha	ha	水稻	0.36 ha	ha	(2)-46	
283	利用者		水稻	0.22 ha	ha	水稻	0.22 ha	ha	(2)-47	
284	認農		水稻	0.51 ha	ha	水稻	0.51 ha	ha	(2)-48	
285	利用者		野菜	2.07 ha	ha	野菜	2.07 ha	ha	(2)-49	
286	認農		野菜	0.67 ha	ha	野菜	0.67 ha	ha	(2)-50	
287	利用者		野菜	0.26 ha	ha	野菜	0.26 ha	ha	(2)-51	
288	利用者		花卉・花木、野菜	0.75 ha	ha	花卉・花木、野菜	0.75 ha	ha	(2)-53	
289	利用者		花卉・花木、自己保全管理、野菜	0.23 ha	ha	花卉・花木、自己保全管理、野菜	0.23 ha	ha	(2)-60	
290	利用者		水稻、野菜	0.18 ha	ha	水稻、野菜	0.18 ha	ha	(2)-61	
291	利用者		永年性作物、水稻、野菜	0.61 ha	ha	永年性作物、水稻、野菜	0.61 ha	ha	(2)-62	
292	利用者		自己保全管理、野菜	0.20 ha	ha	自己保全管理、野菜	0.20 ha	ha	(2)-63	
293	利用者		水稻	0.20 ha	ha	水稻	0.20 ha	ha	(2)-65	
294	利用者		永年性作物、自己保全管理、水稻、野菜	0.91 ha	ha	永年性作物、自己保全管理、水稻、野菜	0.91 ha	ha	(2)-66	
295	利用者		永年性作物、水稻、野菜	1.63 ha	ha	永年性作物、水稻、野菜	1.63 ha	ha	(2)-67	
296	利用者		水稻、野菜	0.46 ha	ha	水稻、野菜	0.46 ha	ha	(2)-68	
297	利用者		水稻、野菜	0.65 ha	ha	水稻、野菜	0.65 ha	ha	(2)-69	
298	利用者		水稻	0.02 ha	ha	水稻	0.02 ha	ha	(2)-71	
299	利用者		水稻	0.11 ha	ha	水稻	0.11 ha	ha	(2)-72	
300	利用者		永年性作物、果樹、水稻、野菜	0.88 ha	ha	永年性作物、果樹、水稻、野菜	0.88 ha	ha	(2)-73	
301	利用者		永年性作物、野菜	0.40 ha	ha	永年性作物、野菜	0.40 ha	ha	(2)-74	
302	利用者		野菜	0.02 ha	ha	野菜	0.02 ha	ha	(2)-76	
303	認農		水稻、野菜	1.48 ha	ha	水稻、野菜	1.48 ha	ha	(2)-77	
304	利用者		果樹・野菜	0.31 ha	ha	果樹・野菜	0.31 ha	ha	(2)-78	
305	利用者		野菜	0.45 ha	ha	野菜	0.45 ha	ha	(2)-79	
306	認農		水稻、野菜	4.30 ha	ha	水稻、野菜	4.30 ha	ha	(2)-80	
307	利用者		水稻、野菜	0.38 ha	ha	水稻、野菜	0.38 ha	ha	(2)-81	
308	利用者		野菜	0.45 ha	ha	野菜	0.45 ha	ha	(2)-82	
309	利用者		水稻、野菜	0.47 ha	ha	水稻、野菜	0.47 ha	ha	(2)-83	
310	利用者		水稻、野菜	0.67 ha	ha	水稻、野菜	0.67 ha	ha	(2)-84	
311	利用者		花卉・花木、自己保全管理、水稻	0.51 ha	ha	花卉・花木、自己保全管理、水稻	0.51 ha	ha	(2)-85	
312	利用者		自己保全管理	0.00 ha	ha	自己保全管理	0.00 ha	ha	(2)-86	
313	利用者		花卉・花木、野菜	0.89 ha	ha	花卉・花木、野菜	0.89 ha	ha	(2)-87	
314	利用者		野菜	0.08 ha	ha	野菜	0.08 ha	ha	(2)-88	
315	利用者		野菜	0.37 ha	ha	野菜	0.37 ha	ha	(2)-88	
316	利用者		野菜	0.24 ha	ha	野菜	0.24 ha	ha	(2)-89	
317	利用者		野菜	0.01 ha	ha	野菜	0.01 ha	ha	(2)-90	
318	利用者		水稻、野菜	0.54 ha	ha	水稻、野菜	0.54 ha	ha	(2)-92	
319	利用者		野菜	1.21 ha	ha	野菜	1.21 ha	ha	(2)-93	
320	利用者		野菜	0.09 ha	ha	野菜	0.09 ha	ha	(2)-94	
321	利用者		野菜	0.16 ha	ha	野菜	0.16 ha	ha	(2)-95	
322	利用者		野菜	0.05 ha	ha	野菜	0.05 ha	ha	(2)-96	
323	利用者		水稻、野菜	1.14 ha	ha	水稻、野菜	1.14 ha	ha	(2)-97	
324	利用者		水稻	0.11 ha	ha	水稻	0.11 ha	ha	(2)-98	
325	利用者		水稻、野菜	0.05 ha	ha	水稻、野菜	0.05 ha	ha	(2)-99	
326	利用者		野菜	0.14 ha	ha	野菜	0.14 ha	ha	(2)-100	
327	利用者		野菜	0.05 ha	ha	野菜	0.05 ha	ha	(2)-101	
328	利用者		果樹、水稻、野菜	1.05 ha	ha	果樹、水稻、野菜	1.05 ha	ha	(2)-102	
329	利用者		自己保全管理、野菜	0.35 ha	ha	自己保全管理、野菜	0.35 ha	ha	(2)-103	
330	利用者		野菜	0.08 ha	ha	野菜	0.08 ha	ha	(2)-104	
331	利用者		野菜	0.14 ha	ha	野菜	0.14 ha	ha	(2)-105	
332	利用者		永年性作物、水稻、野菜	1.77 ha	ha	永年性作物、水稻、野菜	1.77 ha	ha	(2)-106	

属性	農業を担う者 (氏名・名称)	現状			10年後 (目標年度:令和 16 年度)				
		経営作目等	経営面積	作業受託 面積	経営作目等	経営面積	作業受託 面積	目標地図上 の表示	備考
333	利用者	野菜	0.06 ha	ha	野菜	0.06 ha	ha	(2)-107	
334	利用者	永年性作物、野菜	1.90 ha	ha	永年性作物、野菜	1.90 ha	ha	(2)-108	
335	認農	水稲、野菜	2.66 ha	ha	水稲、野菜	2.66 ha	ha	(2)-109	
336	利用者	野菜	0.27 ha	ha	野菜	0.27 ha	ha	(2)-110	
337	利用者	花卉・花木	0.16 ha	ha	花卉・花木	0.16 ha	ha	(2)-111	
338	利用者	野菜	0.12 ha	ha	野菜	0.12 ha	ha	(2)-112	
339	利用者	調整水田、野菜	0.24 ha	ha	調整水田、野菜	0.24 ha	ha	(2)-113	
340	利用者	野菜	0.09 ha	ha	野菜	0.09 ha	ha	(2)-114	
341	利用者	果樹、野菜	0.09 ha	ha	果樹、野菜	0.09 ha	ha	(2)-115	
342	認農	永年性作物、水稲、野菜	1.60 ha	ha	永年性作物、水稲、野菜	1.60 ha	ha	(2)-116	
343	利用者	野菜	0.07 ha	ha	野菜	0.07 ha	ha	(2)-117	
344	認農	自己保全管理、野菜	1.50 ha	ha	自己保全管理、野菜	1.50 ha	ha	(2)-118	
345	認農	水稲、野菜	0.62 ha	ha	水稲、野菜	0.62 ha	ha	(2)-119	
346	利用者	野菜	0.07 ha	ha	野菜	0.07 ha	ha	(2)-120	
347	利用者	水稲、野菜	0.44 ha	ha	水稲、野菜	0.44 ha	ha	(2)-121	
348	利用者	水稲、野菜	0.50 ha	ha	水稲、野菜	0.50 ha	ha	(2)-122	
349	利用者	水稲	0.11 ha	ha	水稲	0.11 ha	ha	(2)-123	
350	利用者	野菜	0.18 ha	ha	野菜	0.18 ha	ha	(2)-124	
351	利用者	野菜	0.15 ha	ha	野菜	0.15 ha	ha	(2)-125	
352	利用者	水稲	0.82 ha	ha	水稲	0.82 ha	ha	(2)-126	
353	認農	その他、自己保全管理、水稲、野菜	4.09 ha	ha	その他、自己保全管理、水稲、野菜	4.09 ha	ha	(2)-127	
354	認農	永年性作物、水稲、野菜	2.10 ha	ha	永年性作物、水稲、野菜	2.10 ha	ha	(2)-128	
355	認農	永年性作物、野菜	0.70 ha	ha	永年性作物、野菜	0.70 ha	ha	(2)-129	
356	利用者	野菜	0.22 ha	ha	野菜	0.22 ha	ha	(2)-130	
357	利用者	水稲	0.48 ha	ha	水稲	0.48 ha	ha	(2)-131	
358	利用者	水稲、野菜	0.20 ha	ha	水稲、野菜	0.20 ha	ha	(2)-132	
359	認農	果樹、野菜	1.37 ha	ha	果樹、野菜	1.37 ha	ha	(2)-133	
360	利用者	花卉・花木、水稲、野菜	1.77 ha	ha	花卉・花木、水稲、野菜	1.77 ha	ha	(2)-134	
361	利用者	水稲、野菜	0.79 ha	ha	水稲、野菜	0.79 ha	ha	(2)-135	
362	利用者	野菜	0.06 ha	ha	野菜	0.06 ha	ha	(2)-136	
363	利用者	水稲、野菜	0.19 ha	ha	水稲、野菜	0.19 ha	ha	(2)-137	
364	利用者	水稲、調整水田、野菜	1.88 ha	ha	水稲、調整水田、野菜	1.88 ha	ha	(2)-138	
365	利用者	水稲、野菜	2.08 ha	ha	水稲、野菜	2.08 ha	ha	(2)-139	
366	利用者	野菜	0.05 ha	ha	野菜	0.05 ha	ha	(2)-140	
367	認農	自己保全管理、水稲、野菜	1.75 ha	ha	自己保全管理、水稲、野菜	1.75 ha	ha	(2)-141	
368	利用者	野菜	0.00 ha	ha	野菜	0.00 ha	ha	(2)-142	
369	利用者	野菜	0.07 ha	ha	野菜	0.07 ha	ha	(2)-143	
370	利用者	果樹、水稲、野菜	1.42 ha	ha	果樹、水稲、野菜	1.42 ha	ha	(2)-144	
371	認農	その他、自己保全管理、水稲、野菜	2.36 ha	ha	その他、自己保全管理、水稲、野菜	2.36 ha	ha	(2)-145	
372	利用者	水稲、野菜	0.39 ha	ha	水稲、野菜	0.39 ha	ha	(2)-146	
373	利用者	野菜	0.13 ha	ha	野菜	0.13 ha	ha	(2)-147	
374	利用者	野菜	0.02 ha	ha	野菜	0.02 ha	ha	(2)-148	
375	利用者	野菜	0.08 ha	ha	野菜	0.08 ha	ha	(2)-150	
376	利用者	水稲、野菜	0.46 ha	ha	水稲、野菜	0.46 ha	ha	(2)-151	
377	利用者	水稲、野菜	0.72 ha	ha	水稲、野菜	0.72 ha	ha	(2)-152	
378	利用者	野菜	0.44 ha	ha	野菜	0.44 ha	ha	(2)-153	
379	利用者	花卉・花木、野菜	0.63 ha	ha	花卉・花木、野菜	0.63 ha	ha	(2)-154	
380	利用者	野菜	0.04 ha	ha	野菜	0.04 ha	ha	(2)-155	
381	利用者	野菜	0.14 ha	ha	野菜	0.14 ha	ha	(2)-156	
382	利用者	野菜	0.51 ha	ha	野菜	0.51 ha	ha	(2)-157	
383	利用者	野菜	0.09 ha	ha	野菜	0.09 ha	ha	(2)-158	
384	利用者	花卉・花木、水稲、野菜	0.63 ha	ha	花卉・花木、水稲、野菜	0.63 ha	ha	(2)-159	
385	利用者	野菜	0.47 ha	ha	野菜	0.47 ha	ha	(2)-160	
386	利用者	果樹、花卉・花木、野菜	0.21 ha	ha	果樹、花卉・花木、野菜	0.21 ha	ha	(2)-161	
387	利用者	水稲	0.57 ha	ha	水稲	0.57 ha	ha	(2)-162	
388	利用者	水稲、野菜	0.82 ha	ha	水稲、野菜	0.82 ha	ha	(2)-163	
389	利用者	野菜	0.07 ha	ha	野菜	0.07 ha	ha	(2)-164	
390	利用者	果樹、花卉・花木、野菜	0.57 ha	ha	果樹、花卉・花木、野菜	0.57 ha	ha	(2)-165	
391	利用者	花卉・花木、水稲、野菜	0.62 ha	ha	花卉・花木、水稲、野菜	0.62 ha	ha	(2)-166	
392	認農	飼料用米、水稲、野菜	9.27 ha	ha	飼料用米、水稲、野菜	9.27 ha	ha	(2)-167	
393	利用者	野菜	0.08 ha	ha	野菜	0.08 ha	ha	(2)-168	
394	利用者	野菜	1.69 ha	ha	野菜	1.69 ha	ha	(2)-169	
395	認農	野菜	0.89 ha	ha	野菜	0.89 ha	ha	(2)-170	
396	利用者	野菜	0.05 ha	ha	野菜	0.05 ha	ha	(2)-171	
397	利用者	野菜	0.02 ha	ha	野菜	0.02 ha	ha	(2)-172	
398	利用者	水稲	0.17 ha	ha	水稲	0.17 ha	ha	(2)-173	
399	利用者	野菜	0.07 ha	ha	野菜	0.07 ha	ha	(2)-174	

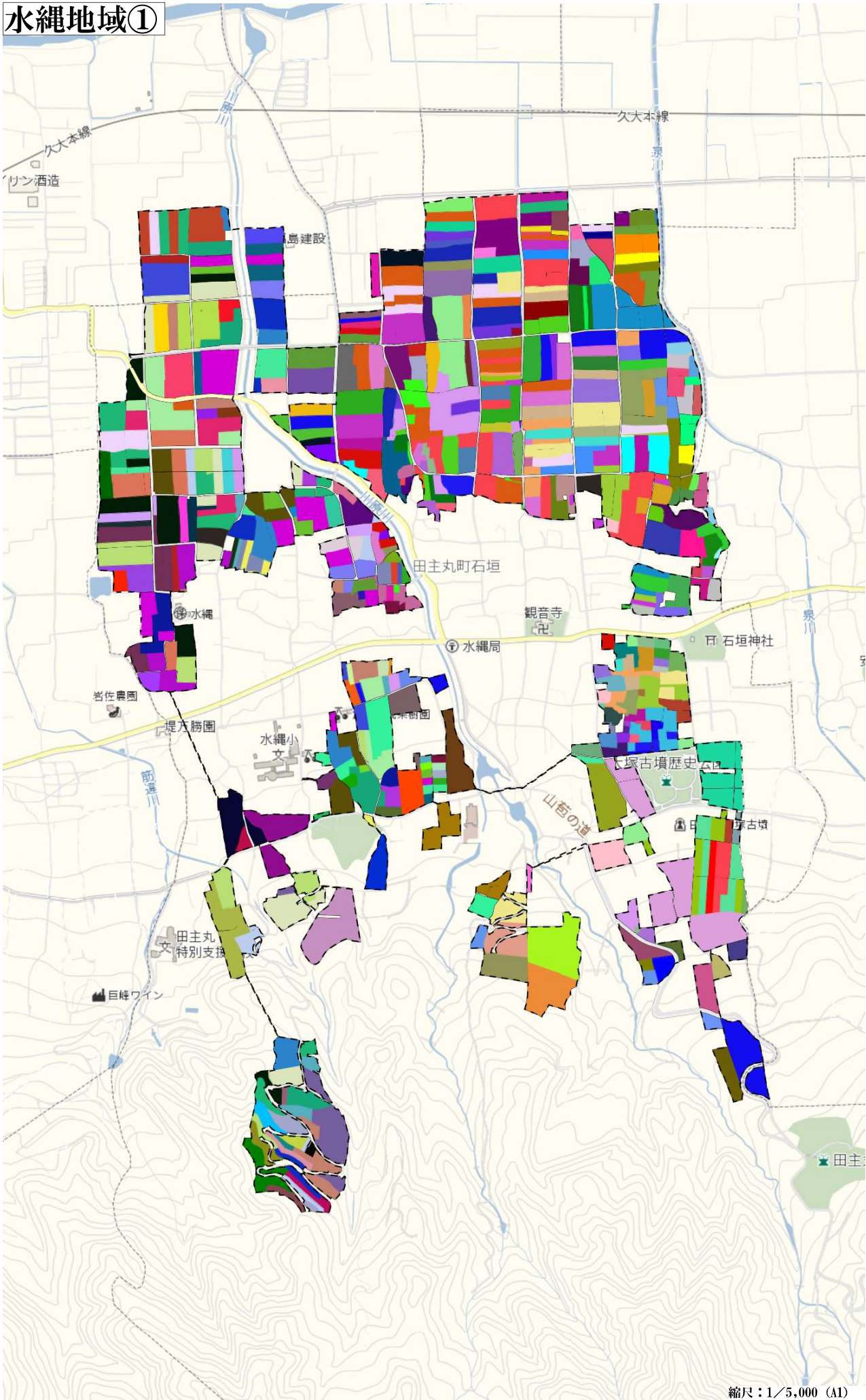
	属性	農業を担う者 (氏名・名称)	現状			10年後 (目標年度:令和 16 年度)				
			経営作目等	経営面積	作業受託面積	経営作目等	経営面積	作業受託面積	目標地図上の表示	備考
400	利用者		花卉・花木、自己保全管理	0.24 ha	ha	花卉・花木、自己保全管理	0.24 ha	ha	(2)-175	
401	利用者		野菜	0.18 ha	ha	野菜	0.18 ha	ha	(2)-176	
402	利用者		野菜	0.04 ha	ha	野菜	0.04 ha	ha	(2)-178	
403	利用者		野菜	0.22 ha	ha	野菜	0.22 ha	ha	(2)-180	
404	認農		野菜	0.95 ha	ha	野菜	0.95 ha	ha	(2)-181	
405	利用者		野菜	0.11 ha	ha	野菜	0.11 ha	ha	(2)-182	
406	利用者		水稲、野菜	0.52 ha	ha	水稲、野菜	0.52 ha	ha	(2)-183	
407	認農		永年性作物、野菜	0.97 ha	ha	永年性作物、野菜	0.97 ha	ha	(2)-185	
408	利用者		自己保全管理、水稲	0.93 ha	ha	自己保全管理、水稲	0.93 ha	ha	(2)-186	
409	利用者		野菜	0.02 ha	ha	野菜	0.02 ha	ha	(2)-187	
410	利用者		野菜	0.11 ha	ha	野菜	0.11 ha	ha	(2)-188	
411	利用者		水稲	0.15 ha	ha	水稲	0.15 ha	ha	(2)-189	
412	利用者		野菜	0.02 ha	ha	野菜	0.02 ha	ha	(2)-190	
413	利用者		野菜	0.04 ha	ha	野菜	0.04 ha	ha	(2)-191	
414	利用者		野菜	0.51 ha	ha	野菜	0.51 ha	ha	(2)-192、(3)-108	
415	利用者		野菜	0.01 ha	ha	野菜	0.01 ha	ha	(2)-193	
416	利用者		野菜	0.17 ha	ha	野菜	0.17 ha	ha	(2)-194	
417	利用者		野菜	0.09 ha	ha	野菜	0.09 ha	ha	(2)-195	
418	利用者		野菜	0.10 ha	ha	野菜	0.10 ha	ha	(2)-196	
419	利用者		水稲、野菜	0.38 ha	ha	水稲、野菜	0.38 ha	ha	(2)-197	
420	利用者		野菜	0.16 ha	ha	野菜	0.16 ha	ha	(2)-198	
421	利用者		水稲	0.12 ha	ha	水稲	0.12 ha	ha	(2)-199	
422	利用者		水稲、野菜	0.19 ha	ha	水稲、野菜	0.19 ha	ha	(2)-200	
423	利用者		野菜	0.13 ha	ha	野菜	0.13 ha	ha	(2)-201	
424	利用者		野菜	0.06 ha	ha	野菜	0.06 ha	ha	(2)-203	
425	認農		野菜	0.19 ha	ha	野菜	0.19 ha	ha	(2)-204	
426	利用者		野菜	0.12 ha	ha	野菜	0.12 ha	ha	(2)-205	
427	利用者		水稲	0.21 ha	ha	水稲	0.21 ha	ha	(2)-206	
428	利用者		水稲	0.59 ha	ha	水稲	0.59 ha	ha	(2)-207	
429	利用者		野菜	0.09 ha	ha	野菜	0.09 ha	ha	(2)-208	
430	利用者		野菜	0.05 ha	ha	野菜	0.05 ha	ha	(2)-209	
431	利用者		野菜	0.24 ha	ha	野菜	0.24 ha	ha	(2)-210	
432	利用者		野菜	0.10 ha	ha	野菜	0.10 ha	ha	(2)-211	
433	利用者		花卉・花木	0.29 ha	ha	花卉・花木	0.29 ha	ha	(2)-212	
434	利用者		果樹、野菜	0.75 ha	ha	果樹、野菜	0.75 ha	ha	(2)-213	
435	利用者		野菜	0.13 ha	ha	野菜	0.13 ha	ha	(2)-214	
436	利用者		自己保全管理、野菜	1.65 ha	ha	自己保全管理、野菜	1.65 ha	ha	(2)-215	
437	利用者		野菜	0.13 ha	ha	野菜	0.13 ha	ha	(2)-217	
438	利用者		水稲、野菜	0.27 ha	ha	水稲、野菜	0.27 ha	ha	(2)-218	
439	利用者		野菜	0.05 ha	ha	野菜	0.05 ha	ha	(2)-221	
440	利用者		野菜	0.22 ha	ha	野菜	0.22 ha	ha	(2)-222	
441	利用者		水稲	0.54 ha	ha	水稲	0.54 ha	ha	(2)-225	
442	利用者		調整水田、野菜	0.18 ha	ha	調整水田、野菜	0.18 ha	ha	(2)-226	
443	利用者		野菜	0.12 ha	ha	野菜	0.12 ha	ha	(2)-227	
444	利用者		果樹、水稲、野菜	0.51 ha	ha	果樹、水稲、野菜	0.51 ha	ha	(2)-228	
445	利用者		果樹、野菜	0.10 ha	ha	果樹、野菜	0.10 ha	ha	(2)-229	
446	利用者		野菜	0.12 ha	ha	野菜	0.12 ha	ha	(2)-230	
447	利用者		果樹、野菜	0.13 ha	ha	果樹、野菜	0.13 ha	ha	(2)-231	
448	利用者		野菜	0.99 ha	ha	野菜	0.99 ha	ha	(2)-232	
449	利用者		野菜	0.04 ha	ha	野菜	0.04 ha	ha	(2)-233	
450	利用者		永年性作物、水稲	0.75 ha	ha	永年性作物、水稲	0.75 ha	ha	(2)-234	
451	認農		永年性作物、果樹、水稲、野菜	2.78 ha	ha	永年性作物、果樹、水稲、野菜	2.78 ha	ha	(2)-235	
452	認農		永年性作物、自己保全管理、水稲、野菜	2.14 ha	ha	永年性作物、自己保全管理、水稲、野菜	2.14 ha	ha	(2)-236	
453	利用者		永年性作物、野菜	0.33 ha	ha	永年性作物、野菜	0.33 ha	ha	(2)-237	
454	利用者		野菜	0.47 ha	ha	野菜	0.47 ha	ha	(2)-238	
455	利用者		水稲、野菜	0.53 ha	ha	水稲、野菜	0.53 ha	ha	(2)-239	
456	利用者		永年性作物、水稲、野菜	1.44 ha	ha	永年性作物、水稲、野菜	1.44 ha	ha	(2)-240	
457	利用者		花卉・花木、水稲、野菜	1.45 ha	ha	花卉・花木、水稲、野菜	1.45 ha	ha	(2)-241	
458	利用者		花卉・花木、水稲	0.30 ha	ha	花卉・花木、水稲	0.30 ha	ha	(2)-242	
459	利用者		水稲	0.83 ha	ha	水稲	0.83 ha	ha	(2)-243	
460	利用者		野菜	0.05 ha	ha	野菜	0.05 ha	ha	(2)-244	
461	利用者		永年性作物、水稲、野菜	0.94 ha	ha	永年性作物、水稲、野菜	0.94 ha	ha	(2)-245	
462	利用者		野菜	0.18 ha	ha	野菜	0.18 ha	ha	(2)-246	
463	利用者		野菜	0.15 ha	ha	野菜	0.15 ha	ha	(2)-247	
464	利用者		野菜	0.04 ha	ha	野菜	0.04 ha	ha	(2)-248	
465	利用者		野菜	0.06 ha	ha	野菜	0.06 ha	ha	(2)-249	
466	認農		野菜	0.38 ha	ha	野菜	0.38 ha	ha	(2)-250	

	属性	農業を担う者 (氏名・名称)	現状			10年後 (目標年度:令和16年度)				
			経営作目等	経営面積	作業受託 面積	経営作目等	経営面積	作業受託 面積	目標地図上 の表示	備考
467	認農		野菜	0.18 ha	ha	野菜	0.18 ha	ha	(2)-251	
468	利用者		野菜	0.01 ha	ha	野菜	0.01 ha	ha	(2)-252	
469	認農		自己採集管理、水稲、調整水田、野菜	5.53 ha	ha	自己採集管理、水稲、調整水田、野菜	5.53 ha	ha	(2)-253	
470	利用者		水稲	0.09 ha	ha	水稲	0.09 ha	ha	(2)-253	
471	利用者		野菜	0.15 ha	ha	野菜	0.15 ha	ha	(2)-254	
472	利用者		花卉・花木、野菜	0.50 ha	ha	花卉・花木、野菜	0.50 ha	ha	(2)-255	
473	利用者		野菜	0.06 ha	ha	野菜	0.06 ha	ha	(2)-256	
474	認農		永年性作物、果樹、水稲、野菜	2.82 ha	ha	永年性作物、果樹、水稲、野菜	2.82 ha	ha	(2)-257	
475	利用者		果樹、水稲、野菜	3.15 ha	ha	果樹、水稲、野菜	3.15 ha	ha	(2)-260	
476	利用者		果樹、野菜	3.48 ha	ha	果樹、野菜	3.48 ha	ha	(2)-261	
477	利用者		永年性作物	0.05 ha	ha	永年性作物	0.05 ha	ha	(2)-262	
478	利用者		野菜	0.01 ha	ha	野菜	0.01 ha	ha	(2)-263	
479	利用者		野菜	0.03 ha	ha	野菜	0.03 ha	ha	(2)-264	
480	認農		野菜	0.57 ha	ha	野菜	0.57 ha	ha	(2)-265	
481	利用者		花卉・花木、水稲	0.14 ha	ha	花卉・花木、水稲	0.14 ha	ha	(2)-266	
482	利用者		野菜	0.05 ha	ha	野菜	0.05 ha	ha	(2)-267	
483	利用者		水稲、野菜	0.24 ha	ha	水稲、野菜	0.24 ha	ha	(2)-268	
484	利用者		野菜	0.12 ha	ha	野菜	0.12 ha	ha	(2)-269	
485	利用者		野菜	0.15 ha	ha	野菜	0.15 ha	ha	(2)-270	
486	利用者		野菜	0.05 ha	ha	野菜	0.05 ha	ha	(2)-271	
487	利用者		水稲	0.28 ha	ha	水稲	0.28 ha	ha	(2)-272	
488	利用者		水稲	0.12 ha	ha	水稲	0.12 ha	ha	(2)-273	
489	利用者		水稲	0.31 ha	ha	水稲	0.31 ha	ha	(2)-274	
490	利用者		野菜	0.39 ha	ha	野菜	0.39 ha	ha	(2)-275	
491	利用者		水稲	0.14 ha	ha	水稲	0.14 ha	ha	(2)-276	
492	利用者		水稲	0.01 ha	ha	水稲	0.01 ha	ha	(2)-277	
493	利用者		野菜	0.08 ha	ha	野菜	0.08 ha	ha	(2)-278	
494	利用者		野菜	0.01 ha	ha	野菜	0.01 ha	ha	(2)-279	
495	利用者		野菜	0.05 ha	ha	野菜	0.05 ha	ha	(2)-280	
496	利用者		野菜	0.17 ha	ha	野菜	0.17 ha	ha	(2)-281	
497	利用者		果樹	1.11 ha	ha	果樹	1.11 ha	ha	(2)-282	
498	利用者		野菜	0.09 ha	ha	野菜	0.09 ha	ha	(2)-283	
499	利用者		野菜	2.12 ha	ha	野菜	2.12 ha	ha	(2)-284	
500	利用者		水稲、野菜	0.25 ha	ha	水稲、野菜	0.25 ha	ha	(2)-285	
501	利用者		野菜	0.15 ha	ha	野菜	0.15 ha	ha	(2)-286	
502	利用者		野菜	0.01 ha	ha	野菜	0.01 ha	ha	(2)-287	
503	利用者		野菜	0.08 ha	ha	野菜	0.08 ha	ha	(2)-288	
504	認農		果樹、水稲、野菜	1.71 ha	ha	果樹、水稲、野菜	1.71 ha	ha	(2)-289、(3)-163	
505	利用者		野菜	0.02 ha	ha	野菜	0.02 ha	ha	(2)-290	
506	利用者		野菜	0.12 ha	ha	野菜	0.12 ha	ha	(2)-291	
507	利用者		水稲、野菜	0.09 ha	ha	水稲、野菜	0.09 ha	ha	(2)-292	
508	利用者		調整水田、野菜	0.16 ha	ha	調整水田、野菜	0.16 ha	ha	(2)-293	
509	利用者		水稲	0.16 ha	ha	水稲	0.16 ha	ha	(2)-294	
510	利用者		野菜	0.25 ha	ha	野菜	0.25 ha	ha	(2)-295	
511	利用者		水稲、野菜	0.05 ha	ha	水稲、野菜	0.05 ha	ha	(2)-296	
512	利用者		野菜	0.06 ha	ha	野菜	0.06 ha	ha	(2)-297	
513	利用者		野菜	0.11 ha	ha	野菜	0.11 ha	ha	(2)-299	
514	利用者		水稲、野菜	3.59 ha	ha	水稲、野菜	3.59 ha	ha	(2)-300	
515	利用者		水稲	0.14 ha	ha	水稲	0.14 ha	ha	(2)-301	
516	利用者		野菜	1.18 ha	ha	野菜	1.18 ha	ha	(2)-302	
517	利用者		水稲	0.20 ha	ha	水稲	0.20 ha	ha	(2)-303	
518	利用者		野菜	0.09 ha	ha	野菜	0.09 ha	ha	(3)-1	
519	認農		野菜	0.94 ha	ha	野菜	0.94 ha	ha	(3)-2	
520	利用者		水稲、野菜	0.24 ha	ha	水稲、野菜	0.24 ha	ha	(3)-3	
521	利用者		水稲、野菜	0.17 ha	ha	水稲、野菜	0.17 ha	ha	(3)-5	
522	利用者		野菜	0.05 ha	ha	野菜	0.05 ha	ha	(3)-6	
523	利用者		花卉・花木	0.36 ha	ha	花卉・花木	0.36 ha	ha	(3)-7	
524	利用者		野菜	0.10 ha	ha	野菜	0.10 ha	ha	(3)-8	
525	利用者		水稲	0.77 ha	ha	水稲	0.77 ha	ha	(3)-9	
526	利用者		花卉・花木、水稲	0.25 ha	ha	花卉・花木、水稲	0.25 ha	ha	(3)-10	
527	利用者		水稲	0.23 ha	ha	水稲	0.23 ha	ha	(3)-11	
528	利用者		野菜	0.27 ha	ha	野菜	0.27 ha	ha	(3)-12	
529	利用者		野菜	0.42 ha	ha	野菜	0.42 ha	ha	(3)-14	
530	利用者		野菜	0.13 ha	ha	野菜	0.13 ha	ha	(3)-15	
531	利用者		花卉・花木、野菜	0.16 ha	ha	花卉・花木、野菜	0.16 ha	ha	(3)-16	
532	利用者		野菜	0.04 ha	ha	野菜	0.04 ha	ha	(3)-17	
533	利用者		調整水田、野菜	0.29 ha	ha	調整水田、野菜	0.29 ha	ha	(3)-18	

No.	属性	農業を担う者 (氏名・名称)	現状			10年後 (目標年度:令和16年度)				
			経営作目等	経営面積	作業受託面積	経営作目等	経営面積	作業受託面積	目標地図上の表示	備考
534	利用者		自己保全管理、水稲	0.14 ha	ha	自己保全管理、水稲	0.14 ha	ha	(3)-19	
535	利用者		水稲	0.35 ha	ha	水稲	0.35 ha	ha	(3)-20	
536	利用者		野菜	0.06 ha	ha	野菜	0.06 ha	ha	(3)-21	
537	利用者		水稲、野菜	0.59 ha	ha	水稲、野菜	0.59 ha	ha	(3)-22	
538	利用者		自己保全管理	0.10 ha	ha	自己保全管理	0.10 ha	ha	(3)-23	
539	利用者		野菜	0.03 ha	ha	野菜	0.03 ha	ha	(3)-24	
540	利用者		水稲	0.32 ha	ha	水稲	0.32 ha	ha	(3)-25	
541	利用者		野菜	0.22 ha	ha	野菜	0.22 ha	ha	(3)-27	
542	利用者		花卉・花木、水稲	0.21 ha	ha	花卉・花木、水稲	0.21 ha	ha	(3)-28	
543	利用者		永年性作物、花卉・花木、水稲、野菜	1.67 ha	ha	永年性作物、花卉・花木、水稲、野菜	1.67 ha	ha	(3)-29	
544	利用者		野菜	0.07 ha	ha	野菜	0.07 ha	ha	(3)-30	
545	利用者		水稲	1.77 ha	ha	水稲	1.77 ha	ha	(3)-31	
546	利用者		水稲、野菜	0.72 ha	ha	水稲、野菜	0.72 ha	ha	(3)-32	
547	利用者		野菜	0.19 ha	ha	野菜	0.19 ha	ha	(3)-33	
548	利用者		水稲、野菜	0.36 ha	ha	水稲、野菜	0.36 ha	ha	(3)-34	
549	利用者		自己保全管理、水稲、野菜	0.86 ha	ha	自己保全管理、水稲、野菜	0.86 ha	ha	(3)-35	
550	利用者		花卉・花木、水稲、野菜	1.07 ha	ha	花卉・花木、水稲、野菜	1.07 ha	ha	(3)-36	
551	利用者		永年性作物、自己保全管理、水稲、調整水田	0.68 ha	ha	永年性作物、自己保全管理、水稲、調整水田	0.68 ha	ha	(3)-38	
552	利用者		水稲	0.27 ha	ha	水稲	0.27 ha	ha	(3)-39	
553	利用者		野菜	2.39 ha	ha	野菜	2.39 ha	ha	(3)-40	
554	利用者		水稲	0.05 ha	ha	水稲	0.05 ha	ha	(3)-41	
555	認農		水稲、野菜	0.82 ha	ha	水稲、野菜	0.82 ha	ha	(3)-42	
556	利用者		野菜	0.09 ha	ha	野菜	0.09 ha	ha	(3)-43	
557	利用者		自己保全管理、水稲、野菜	0.48 ha	ha	自己保全管理、水稲、野菜	0.48 ha	ha	(3)-44	
558	利用者		水稲	0.02 ha	ha	水稲	0.02 ha	ha	(3)-45	
559	利用者		水稲、野菜	1.09 ha	ha	水稲、野菜	1.09 ha	ha	(3)-46、(3)-87	
560	利用者		水稲	0.31 ha	ha	水稲	0.31 ha	ha	(3)-47	
561	利用者		水稲、野菜	0.15 ha	ha	水稲、野菜	0.15 ha	ha	(3)-48	
562	利用者		花卉・花木、自己保全管理、水稲、調整水田	0.85 ha	ha	花卉・花木、自己保全管理、水稲、調整水田	0.85 ha	ha	(3)-49	
563	認農		花卉・花木、自己保全管理、水稲、野菜	0.97 ha	ha	花卉・花木、自己保全管理、水稲、野菜	0.97 ha	ha	(3)-51	
564	利用者		自己保全管理、野菜	0.14 ha	ha	自己保全管理、野菜	0.14 ha	ha	(3)-52	
565	利用者		野菜	0.11 ha	ha	野菜	0.11 ha	ha	(3)-53	
566	利用者		水稲、野菜	0.80 ha	ha	水稲、野菜	0.80 ha	ha	(3)-54	
567	利用者		自己保全管理、水稲、野菜	0.24 ha	ha	自己保全管理、水稲、野菜	0.24 ha	ha	(3)-55	
568	利用者		水稲	0.00 ha	ha	水稲	0.00 ha	ha	(3)-56	
569	利用者		水稲	0.28 ha	ha	水稲	0.28 ha	ha	(3)-57	
570	利用者		水稲、野菜	0.23 ha	ha	水稲、野菜	0.23 ha	ha	(3)-58	
571	利用者		野菜	0.10 ha	ha	野菜	0.10 ha	ha	(3)-59	
572	利用者		水稲、野菜	0.44 ha	ha	水稲、野菜	0.44 ha	ha	(3)-60	
573	認農		果樹、水稲、野菜	1.32 ha	ha	果樹、水稲、野菜	1.32 ha	ha	(3)-61	
574	利用者		野菜	0.04 ha	ha	野菜	0.04 ha	ha	(3)-62	
575	利用者		永年性作物、果樹、水稲、野菜	1.46 ha	ha	永年性作物、果樹、水稲、野菜	1.46 ha	ha	(3)-64	
576	利用者		果樹、花卉・花木、水稲、野菜	1.00 ha	ha	果樹、花卉・花木、水稲、野菜	1.00 ha	ha	(3)-65	
577	利用者		水稲、野菜	0.43 ha	ha	水稲、野菜	0.43 ha	ha	(3)-67	
578	利用者		水稲	0.01 ha	ha	水稲	0.01 ha	ha	(3)-68	
579	利用者		水稲	0.20 ha	ha	水稲	0.20 ha	ha	(3)-69	
580	利用者		果樹、水稲、野菜	2.29 ha	ha	果樹、水稲、野菜	2.29 ha	ha	(3)-70	
581	利用者		果樹、水稲、野菜	0.74 ha	ha	果樹、水稲、野菜	0.74 ha	ha	(3)-71	
582	利用者		花卉・花木、水稲、野菜	2.44 ha	ha	花卉・花木、水稲、野菜	2.44 ha	ha	(3)-73	
583	利用者		野菜	0.03 ha	ha	野菜	0.03 ha	ha	(3)-74	
584	利用者		水稲	0.10 ha	ha	水稲	0.10 ha	ha	(3)-76	
585	利用者		花卉・花木、水稲、調整水田	1.30 ha	ha	花卉・花木、水稲、調整水田	1.30 ha	ha	(3)-77	
586	利用者		野菜	0.42 ha	ha	野菜	0.42 ha	ha	(3)-78	
587	利用者		水稲、野菜	0.41 ha	ha	水稲、野菜	0.41 ha	ha	(3)-79	
588	利用者		自己保全管理、水稲、野菜	1.58 ha	ha	自己保全管理、水稲、野菜	1.58 ha	ha	(3)-80	
589	利用者		野菜	0.41 ha	ha	野菜	0.41 ha	ha	(3)-82	
590	利用者		野菜	0.05 ha	ha	野菜	0.05 ha	ha	(3)-83	
591	利用者		水稲、野菜	0.32 ha	ha	水稲、野菜	0.32 ha	ha	(3)-84	
592	利用者		果樹、野菜	0.74 ha	ha	果樹、野菜	0.74 ha	ha	(3)-85	
593	利用者		永年性作物、水稲、野菜	1.22 ha	ha	永年性作物、水稲、野菜	1.22 ha	ha	(3)-86	
594	利用者		花卉・花木、水稲	0.26 ha	ha	花卉・花木、水稲	0.26 ha	ha	(3)-88	
595	利用者		花卉・花木、水稲、野菜	0.62 ha	ha	花卉・花木、水稲、野菜	0.62 ha	ha	(3)-89	
596	利用者		野菜	0.82 ha	ha	野菜	0.82 ha	ha	(3)-90	
597	利用者		水稲、野菜	0.37 ha	ha	水稲、野菜	0.37 ha	ha	(3)-91	
598	利用者		永年性作物、水稲、野菜	0.79 ha	ha	永年性作物、水稲、野菜	0.79 ha	ha	(3)-92	
599	利用者		果樹	0.12 ha	ha	果樹	0.12 ha	ha	(3)-93	
600	利用者		野菜	0.18 ha	ha	野菜	0.18 ha	ha	(3)-94	

	属性	農業を担う者 (氏名・名称)	現状			10年後 (目標年度:令和 16 年度)				
			経営作目等	経営面積	作業受託 面積	経営作目等	経営面積	作業受託 面積	目標地図上 の表示	備考
601	利用者		野菜	0.07 ha	ha	野菜	0.07 ha	ha	(3)-95	
602	利用者		野菜	0.20 ha	ha	野菜	0.20 ha	ha	(3)-96	
603	利用者		野菜	0.69 ha	ha	野菜	0.69 ha	ha	(3)-97	
604	利用者		水稲	0.19 ha	ha	水稲	0.19 ha	ha	(3)-98	
605	利用者		野菜	0.52 ha	ha	野菜	0.52 ha	ha	(3)-101	
606	利用者		花卉・花木	0.10 ha	ha	花卉・花木	0.10 ha	ha	(3)-104	
607	利用者		野菜	0.39 ha	ha	野菜	0.39 ha	ha	(3)-106	
608	利用者		野菜	0.24 ha	ha	野菜	0.24 ha	ha	(3)-107	
609	利用者		野菜	0.38 ha	ha	野菜	0.38 ha	ha	(3)-109	
610	利用者		野菜	0.15 ha	ha	野菜	0.15 ha	ha	(3)-110	
611	利用者		水稲	0.33 ha	ha	水稲	0.33 ha	ha	(3)-111	
612	利用者		花卉・花木、水稲、野菜	0.46 ha	ha	花卉・花木、水稲、野菜	0.46 ha	ha	(3)-112	
613	利用者		野菜	1.31 ha	ha	野菜	1.31 ha	ha	(3)-113	
614	利用者		永年性作物、水稲、野菜	1.23 ha	ha	永年性作物、水稲、野菜	1.23 ha	ha	(3)-114	
615	利用者		水稲	0.26 ha	ha	水稲	0.26 ha	ha	(3)-115	
616	利用者		野菜	0.49 ha	ha	野菜	0.49 ha	ha	(3)-117	
617	利用者		花卉・花木、水稲、調整水田、野菜	0.77 ha	ha	花卉・花木、水稲、調整水田、野菜	0.77 ha	ha	(3)-119	
618	利用者		自己保全管理、水稲、野菜	0.57 ha	ha	自己保全管理、水稲、野菜	0.57 ha	ha	(3)-120	
619	利用者		野菜	0.14 ha	ha	野菜	0.14 ha	ha	(3)-121	
620	利用者		野菜	0.32 ha	ha	野菜	0.32 ha	ha	(3)-123	
621	利用者		水稲、野菜	0.49 ha	ha	水稲、野菜	0.49 ha	ha	(3)-124	
622	利用者		自己保全管理、水稲	1.40 ha	ha	自己保全管理、水稲	1.40 ha	ha	(3)-125	
623	認農		水稲、野菜	1.65 ha	ha	水稲、野菜	1.65 ha	ha	(3)-126	
624	認農		野菜	0.37 ha	ha	野菜	0.37 ha	ha	(3)-127	
625	利用者		野菜	0.93 ha	ha	野菜	0.93 ha	ha	(3)-128	
626	利用者		自己保全管理、水稲、野菜	0.46 ha	ha	自己保全管理、水稲、野菜	0.46 ha	ha	(3)-129	
627	利用者		水稲	0.42 ha	ha	水稲	0.42 ha	ha	(3)-130	
628	利用者		自己保全管理、水稲、野菜	0.85 ha	ha	自己保全管理、水稲、野菜	0.85 ha	ha	(3)-131	
629	利用者		果樹、水稲、野菜	0.76 ha	ha	果樹、水稲、野菜	0.76 ha	ha	(3)-133	
630	認農		果樹、野菜	2.45 ha	ha	果樹、野菜	2.45 ha	ha	(3)-134	
631	利用者		野菜	0.07 ha	ha	野菜	0.07 ha	ha	(3)-135	
632	利用者		野菜	0.02 ha	ha	野菜	0.02 ha	ha	(3)-136	
633	利用者		野菜	0.19 ha	ha	野菜	0.19 ha	ha	(3)-137	
634	利用者		水稲	0.26 ha	ha	水稲	0.26 ha	ha	(3)-139	
635	利用者		花卉・花木、水稲、調整水田、野菜	0.67 ha	ha	花卉・花木、水稲、調整水田、野菜	0.67 ha	ha	(3)-140	
636	認農		水稲	0.22 ha	ha	水稲	0.22 ha	ha	(3)-141	
637	利用者		果樹、水稲	5.56 ha	ha	果樹、水稲	5.56 ha	ha	(3)-142	
638	利用者		野菜	0.11 ha	ha	野菜	0.11 ha	ha	(3)-143	
639	認農		野菜	2.04 ha	ha	野菜	2.04 ha	ha	(3)-144	
640	利用者		野菜	0.01 ha	ha	野菜	0.01 ha	ha	(3)-145	
641	利用者		自己保全管理、水稲	2.21 ha	ha	自己保全管理、水稲	2.21 ha	ha	(3)-146	
642	利用者		水稲	0.24 ha	ha	水稲	0.24 ha	ha	(3)-147	
643	利用者		花卉・花木、自己保全管理、水稲	0.48 ha	ha	花卉・花木、自己保全管理、水稲	0.48 ha	ha	(3)-148	
644	利用者		水稲、野菜	0.64 ha	ha	水稲、野菜	0.64 ha	ha	(3)-149	
645	利用者		自己保全管理、野菜	0.40 ha	ha	自己保全管理、野菜	0.40 ha	ha	(3)-150	
646	利用者		野菜	0.07 ha	ha	野菜	0.07 ha	ha	(3)-151	
647	利用者		水稲	1.13 ha	ha	水稲	1.13 ha	ha	(3)-152	
648	利用者		野菜	0.06 ha	ha	野菜	0.06 ha	ha	(3)-153	
649	利用者		野菜	0.15 ha	ha	野菜	0.15 ha	ha	(3)-154	
650	利用者		野菜	0.17 ha	ha	野菜	0.17 ha	ha	(3)-155	
651	利用者		水稲	0.19 ha	ha	水稲	0.19 ha	ha	(3)-156	
652	利用者		水稲	0.86 ha	ha	水稲	0.86 ha	ha	(3)-157	
653	利用者		野菜	0.34 ha	ha	野菜	0.34 ha	ha	(3)-158	
654	利用者		野菜	0.00 ha	ha	野菜	0.00 ha	ha	(3)-160	
655	利用者		水稲	0.20 ha	ha	水稲	0.20 ha	ha	(3)-161	
656	利用者		野菜	0.44 ha	ha	野菜	0.44 ha	ha	(3)-162	
657	利用者		水稲	0.10 ha	ha	水稲	0.10 ha	ha	(3)-164	
658	利用者		野菜	0.62 ha	ha	野菜	0.62 ha	ha	(3)-165	
659	利用者		水稲、野菜	0.19 ha	ha	水稲、野菜	0.19 ha	ha	(3)-167	
660	利用者		水稲、野菜	0.35 ha	ha	水稲、野菜	0.35 ha	ha	(3)-168	
661	利用者		野菜	0.51 ha	ha	野菜	0.51 ha	ha	(3)-169	
662	利用者		野菜	0.08 ha	ha	野菜	0.08 ha	ha	(3)-171	
663	利用者		野菜	0.71 ha	ha	野菜	0.71 ha	ha	(3)-172	
664	利用者		野菜	0.37 ha	ha	野菜	0.37 ha	ha	(3)-174	

水縄地域①

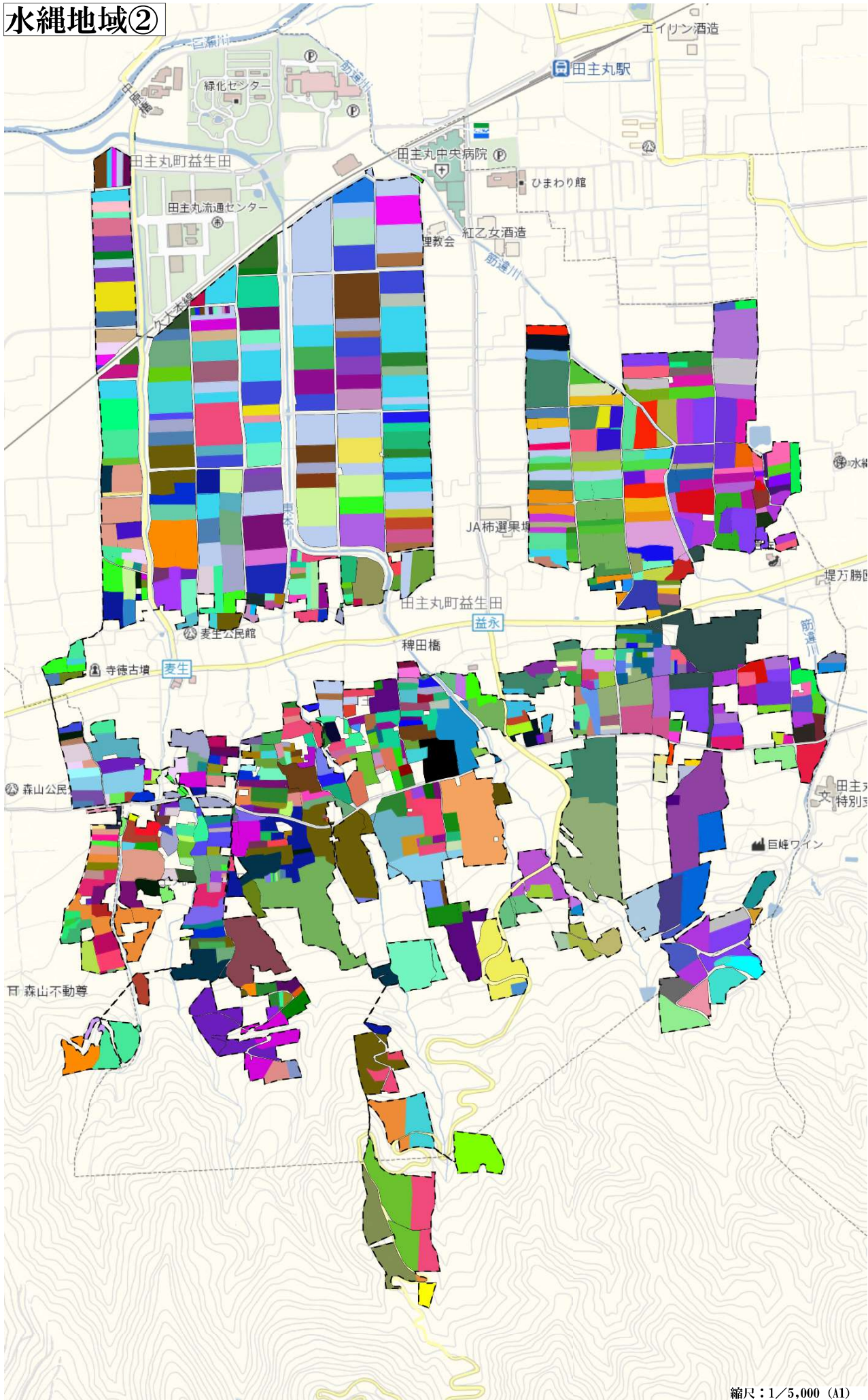


縮尺：1/5,000 (A1)

目標地図凡例[水縄地域(1)(田主丸町石垣)]

1		99		198	
2		100		199	
3		101		200	
4		102		201	
5		103		202	
6		104		203	
7		105		204	
8		106		205	
9		107		206	
10		108		207	
11		109		208	
12		110		209	
13		111		210	
14		112		211	
15		113		212	
16		114		214	
17		115		215	
18		116		216	
19		117		217	
20		118		218	
21		119		219	
22		120		220	
23		121		221	
24		122		222	
25		123		223	
26		124		224	
27		125		225	
28		126		226	
29		127		227	
30		128		228	
31		129		229	
32		130		230	
33		131		231	
34		132		232	
35		133		233	
36		134		234	
37		135		235	
38		136		236	
39		137		237	
40		138		238	
41		139		239	
42		140		240	
43		141		241	
44		142		242	
45		143		243	
46		144			
47		145			
48		146			
49		147			
50		148			
51		149			
52		150			
53		151			
54		152			
55		153			
56		154			
57		155			
58		156			
59		157			
60		158			
61		159			
62		160			
63		161			
64		162			
65		163			
66		164			
67		165			
68		166			
69		167			
70		168			
71		169			
72		170			
73		171			
74		172			
75		173			
76		174			
77		175			
78		176			
79		177			
80		178			
81		179			
82		180			
83		181			
84		182			
85		183			
86		184			
87		185			
88		186			
89		187			
90		188			
91		189			
92		190			
94		191			
95		192			
96		193			
97		194			
98		195			
		196			
		197			

水縄地域②

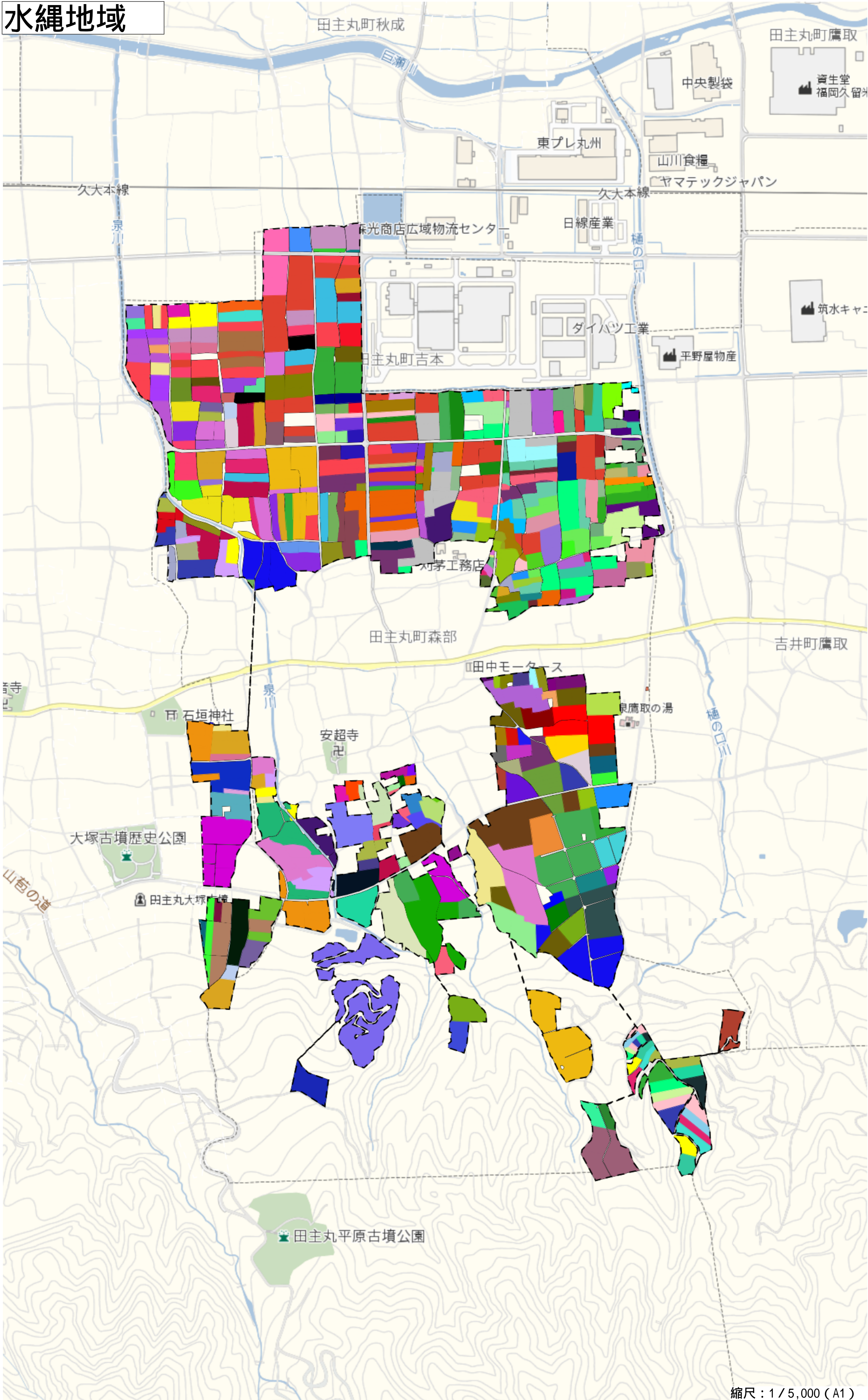


縮尺：1/5,000 (A1)

目標地図凡例[水縄地域(1)(田主丸町石垣)]

1		99		198	
2		100		199	
3		101		200	
4		102		201	
5		103		202	
6		104		203	
7		105		204	
8		106		205	
9		107		206	
10		108		207	
11		109		208	
12		110		209	
13		111		210	
14		112		211	
15		113		212	
16		114		214	
17		115		215	
18		116		216	
19		117		217	
20		118		218	
21		119		219	
22		120		220	
23		121		221	
24		122		222	
25		123		223	
26		124		224	
27		125		225	
28		126		226	
29		127		227	
30		128		228	
31		129		229	
32		130		230	
33		131		231	
34		132		232	
35		133		233	
36		134		234	
37		135		235	
38		136		236	
39		137		237	
40		138		238	
41		139		239	
42		140		240	
43		141		241	
44		142		242	
45		143		243	
46		144			
47		145			
48		146			
49		147			
50		148			
51		149			
52		150			
53		151			
54		152			
55		153			
56		154			
57		155			
58		156			
59		157			
60		158			
61		159			
62		160			
63		161			
64		162			
65		163			
66		164			
67		165			
68		166			
69		167			
70		168			
71		169			
72		170			
73		171			
74		172			
75		173			
76		174			
77		175			
78		176			
79		177			
80		178			
81		179			
82		180			
83		181			
84		182			
85		183			
86		184			
87		185			
88		186			
89		187			
90		188			
91		189			
92		190			
94		191			
95		192			
96		193			
97		194			
98		195			
		196			
		197			

水縄地域



縮尺：1 / 5,000 (A1)

目標地図凡例[水縄地域(3)(田主丸町森部)]

1		99	
2		100	
3		101	
4		102	
5		103	
6		104	
7		105	
8		106	
9		107	
10		108	
11		109	
12		110	
13		111	
14		112	
15		113	
16		114	
17		115	
18		116	
19		117	
20		118	
21		119	
22		120	
23		121	
24		122	
25		123	
26		124	
27		125	
28		126	
29		127	
30		128	
31		129	
32		130	
33		131	
34		132	
35		133	
36		134	
37		135	
38		136	
39		137	
40		138	
41		139	
42		140	
43		141	
44		142	
45		143	
46		144	
47		145	
48		146	
49		147	
50		148	
51		149	
52		150	
53		151	
54		152	
55		153	
56		154	
57		155	
58		156	
59		157	
60		158	
61		159	
62		160	
63		161	
64		162	
65		163	
66		164	
67		165	
68		166	
69		167	
70		168	
71		169	
72		170	
73		171	
74		172	
75		173	
76		174	
77		175	
78			
79			
80			
81			
82			
83			
84			
85			
86			
87			
88			
89			
90			
91			
92			
93			
94			
95			
96			
97			
98			