

## 地域計画

策定年月日	
更新年月日	
目標年度	令和16年度
市町村名 (市町村コード)	久留米市 402036
地域名 (地域内農業集落名)	山川地域 ( 神代、野口、安居野、追分、栗林、本村、城、竹の子、太郎原 )

## 1 地域における農業の将来の在り方

## (1) 地域計画の区域の状況

区域内の農用地等面積（農業上の利用が行われる農用地等の区域）	128.0 h a
① 農業振興地域のうち農用地区域内の農地面積	128.0 h a
② 田の面積	125.1 h a
③ 畑の面積（果樹、茶等を含む）	2.9 h a
④ 区域内において、規模縮小などの意向のある農地面積の合計	14.8 h a
⑤ 区域内において、今後農業を担う者が引き受ける意向のある農地面積の合計	0 h a
(参考) 区域内における70才以上の農業者の農地面積の合計	26.7 h a
(備考)	

## (2) 地域農業の現状及び課題

山川地域は北の筑後川と南の耳納連山間の平地に位置し市街化区域に近接している。農作物は米、麦、大豆およびWCS、飼料作物など土地利用型農業が中心であるが、レタスやほうれん草など野菜の栽培も多い。ハウス施設は2町5反ほどあり、地域全体の約3%である。圃場整備が平成25年に完了しており、整形地が広がる一方、未整備地域も江川西部にあり、集積・集約を進めるためには、この地域の整備の可否が課題としてある。

## (3) 地域における農業の将来の在り方

地域農業の将来は、平坦部で段差が少ない利点を活かし、米、麦、大豆、飼料作物等の土地利用型農業や、レタスやほうれん草などの野菜栽培を想定している。また収穫期を複数に分ける計画生産（ブロックローテーション）を実施していく。将来の農業環境については、気候変動を見越した施設整備（水害対策や農業水利施設整備等）が必要だという認識がある。地域農業の担い手は営農法人や認定農業者を想定しており、集約については、地域内の計画生産との調整と費用対効果を勘案しながら進めていく。

2 農業の将来の在り方に向けた農用地の効率的かつ総合的な利用に関する目標

(1) 農用地の効率的かつ総合的な利用に関する方針			
中間管理機構を活用しつつ、担い手（認定農業者、農事組合法人等）への農地の集積等を進め、農地の維持活用を進める。			
(2) 担い手（効率的かつ安定的な経営を営む者）に対する農用地の集積に関する目標			
現状の集積率	82.7 %	将来の目標とする集積率	85.0 %
(3) 農用地の集団化（集約化）に関する目標			
農地の集約は、個別案件ごとに調整可能なところから進めていく。			

3 農業者及び区域内の関係者が2の目標を達成するためとるべき必要な措置

(1) 農用地の集積、集団化の取組
農地の集積・集約は地域の認定農業者や農事組合法人等を中心に進める。
(2) 農地中間管理機構の活用方法
集約の必要性がある農地については、中間管理機構を通じた取組みを検討していく。
(3) 基盤整備事業への取組
地域の農業に応じた整備が必要な場合に検討をする。
(4) 多様な経営体の確保・育成の取組
市や県、JAなどの研修や部会活動などを活用し、耕作者の経営知識の向上を図る。
(5) 農業協同組合等の農業支援サービス事業者等への農作業委託の取組
農業支援サービスの活用を検討する。作業時期や業務量の平準化も検討する。

以下任意記載事項

<input type="checkbox"/>	①鳥獣被害防止対策	<input type="checkbox"/>	②有機・減農薬・減肥料	<input type="checkbox"/>	③スマート農	<input type="checkbox"/>	④畑地化・輸出等	<input type="checkbox"/>	⑤果樹等
<input type="checkbox"/>	⑥燃料・資源作物等	<input type="checkbox"/>	⑦保全・管理等	<input type="checkbox"/>	⑧農業用施設	<input type="checkbox"/>	⑨耕畜連携等	<input checked="" type="checkbox"/>	⑩その他
【選択した上記の取組内容】									
⑩江川排水機場の再整備の早期完了を推進する。									

4 地域内の農業を担う者一覧（目標地図に位置付ける者）

別紙一覧表に記載

5 農業支援サービス事業者一覧（任意記載事項）

該当なし

6 目標地図（別添のとおり）

7 基盤法第22条の3（地域計画に係る提案の特例）を活用する場合には、以下を記載してください。

予定なし

4 地域内の農業を担う者一覧（目標地図に位置付ける者）

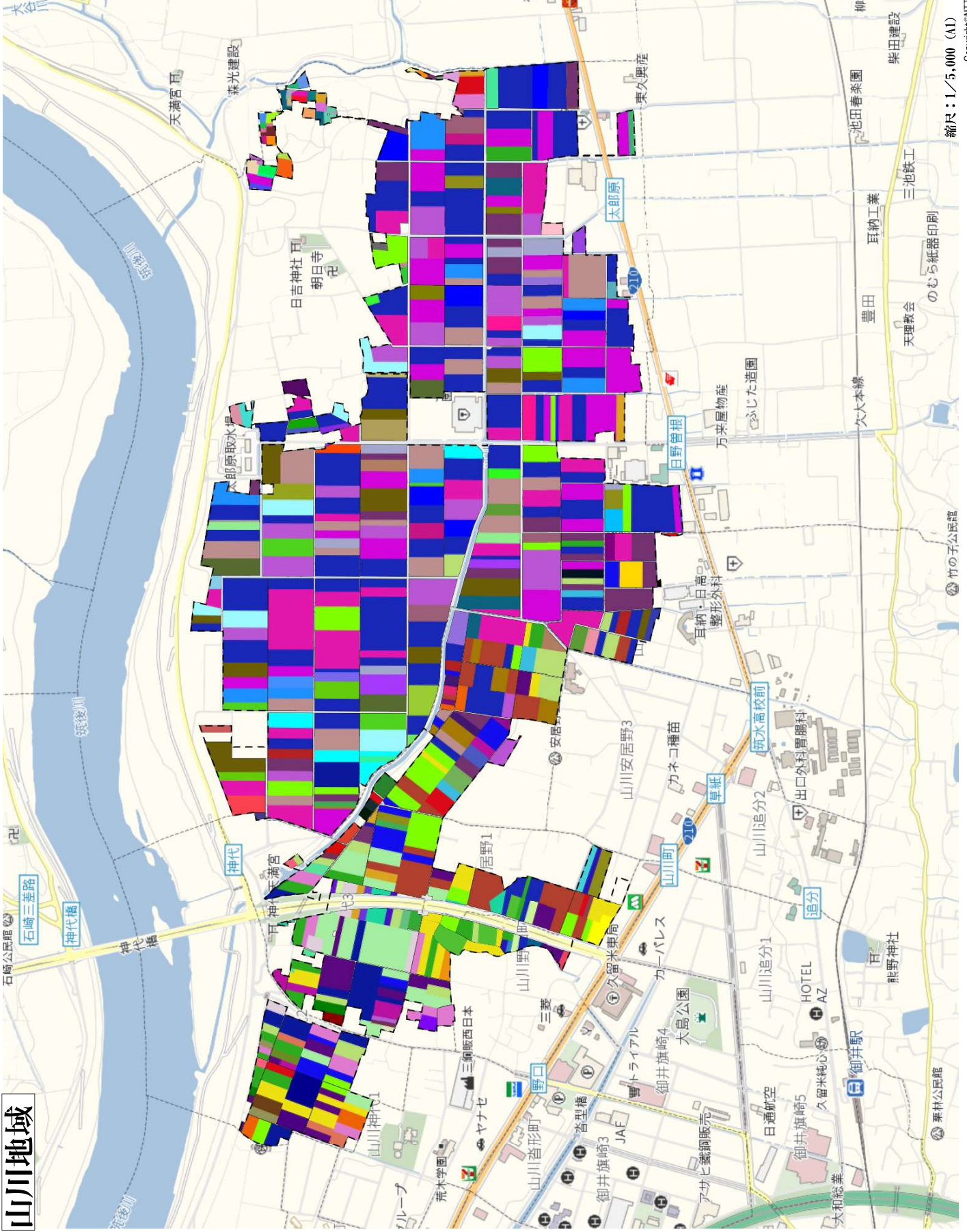
属性	農業を担う者 (氏名・名称)	現状			10年後 (目標年度：令和 16 年度)								
		経営作目等	経営面積	作業受託面積	経営作目等	経営面積	作業受託面積	目標地図上の表示	備考				
認農		水稲、大豆	1.89	ha		ha	水稲、大豆	1.89	ha		ha	1	
		水稲	0.01	ha		ha	水稲	0.01	ha		ha	2	
		カウント、水稲	0.18	ha		ha	カウント、水稲	0.18	ha		ha	3	
		自己保全管理	0.22	ha		ha	自己保全管理	0.22	ha		ha	4	
		野菜	0.06	ha		ha	野菜	0.06	ha		ha	5	
		水稲	0.13	ha		ha	水稲	0.13	ha		ha	6	
		水稲	0.21	ha		ha	水稲	0.21	ha		ha	7	
		飼料作物	0.40	ha		ha	飼料作物	0.40	ha		ha	8	
		水稲	0.38	ha		ha	水稲	0.38	ha		ha	9	
		水稲	0.01	ha		ha	水稲	0.01	ha		ha	10	
認農		水稲	0.12	ha		ha	水稲	0.12	ha		ha	11	
		野菜	0.43	ha		ha	野菜	0.43	ha		ha	12	
		水稲	0.10	ha		ha	水稲	0.10	ha		ha	13	
認農		水稲	0.30	ha		ha	水稲	0.30	ha		ha	15	
		大豆	0.16	ha		ha	大豆	0.16	ha		ha	16	
認農		水稲	0.22	ha		ha	水稲	0.22	ha		ha	17	
認農		水稲、麦類、野菜	1.11	ha		ha	水稲、麦類、野菜	1.11	ha		ha	18	
認農		水稲、大豆	4.93	ha		ha	水稲、大豆	4.93	ha		ha	19	
		水稲	0.56	ha		ha	水稲	0.56	ha		ha	20	
		水稲	0.01	ha		ha	水稲	0.01	ha		ha	21	
		飼料作物、水稲、野菜	1.16	ha		ha	飼料作物、水稲、野菜	1.16	ha		ha	22	
		ホールクropp、飼料作物、大豆	2.53	ha		ha	ホールクropp、飼料作物、大豆	2.53	ha		ha	23	
		カウント、飼料作物、水稲、野菜	0.43	ha		ha	カウント、飼料作物、水稲、野菜	0.43	ha		ha	24	
		水稲	0.50	ha		ha	水稲	0.50	ha		ha	25	
		水稲	0.07	ha		ha	水稲	0.07	ha		ha	26	
		水稲	0.09	ha		ha	水稲	0.09	ha		ha	27	
		野菜	0.03	ha		ha	野菜	0.03	ha		ha	28	
認農		野菜	0.06	ha		ha	野菜	0.06	ha		ha	29	
		野菜	0.02	ha		ha	野菜	0.02	ha		ha	30	
		水稲、野菜	0.52	ha		ha	水稲、野菜	0.52	ha		ha	31	
		麦類	1.27	ha		ha	麦類	1.27	ha		ha	33	
		花卉・花木	0.07	ha		ha	花卉・花木	0.07	ha		ha	34	
		野菜	0.02	ha		ha	野菜	0.02	ha		ha	35	
		水稲	0.12	ha		ha	水稲	0.12	ha		ha	36	
		野菜	0.01	ha		ha	野菜	0.01	ha		ha	37	
		ホールクropp、水稲、野菜	0.54	ha		ha	ホールクropp、水稲、野菜	0.54	ha		ha	38	
		水稲、野菜	0.07	ha		ha	水稲、野菜	0.07	ha		ha	39	
認農		水稲	0.21	ha		ha	水稲	0.21	ha		ha	40	
		野菜	0.04	ha		ha	野菜	0.04	ha		ha	41	
		自己保全管理	0.11	ha		ha	自己保全管理	0.11	ha		ha	42	
		野菜	0.08	ha		ha	野菜	0.08	ha		ha	43	
		ホールクropp、飼料作物、水稲、野菜	6.78	ha		ha	ホールクropp、飼料作物、水稲、野菜	6.78	ha		ha	44	
		水稲	0.10	ha		ha	水稲	0.10	ha		ha	45	
		野菜	0.05	ha		ha	野菜	0.05	ha		ha	46	
		カウント、自己保全管理、野菜	0.06	ha		ha	カウント、自己保全管理、野菜	0.06	ha		ha	47	
		野菜	0.01	ha		ha	野菜	0.01	ha		ha	48	
		野菜	0.02	ha		ha	野菜	0.02	ha		ha	49	

属性	農業を担う者 (氏名・名称)	現状			10年後 (目標年度：令和 16 年度)								
		経営作目等	経営面積	作業受託面積	経営作目等	経営面積	作業受託面積	目標地図上の表示	備考				
認農		カウント	0.05	ha		ha	カウント	0.05	ha		ha	50	
		<small>ホールクropp、飼料作物、水稲、野菜</small>	6.64	ha		ha	<small>ホールクropp、飼料作物、水稲、野菜</small>	6.64	ha		ha	51	
認農		<small>ホールクropp、水稲</small>	0.41	ha		ha	<small>ホールクropp、水稲</small>	0.41	ha		ha	52	
		野菜	0.08	ha		ha	野菜	0.08	ha		ha	53	
認農		野菜	0.06	ha		ha	野菜	0.06	ha		ha	54	
		野菜	0.04	ha		ha	野菜	0.04	ha		ha	55	
認農		飼料作物	0.46	ha		ha	飼料作物	0.46	ha		ha	56	
		野菜	0.05	ha		ha	野菜	0.05	ha		ha	57	
認農		水稲	0.08	ha		ha	水稲	0.08	ha		ha	58	
		飼料作物、大豆	1.08	ha		ha	飼料作物、大豆	1.08	ha		ha	59	
認農		<small>ホールクropp、飼料作物、水稲、大豆、野菜</small>	9.24	ha		ha	<small>ホールクropp、飼料作物、水稲、大豆、野菜</small>	9.24	ha		ha	60	
		野菜	0.08	ha		ha	野菜	0.08	ha		ha	61	
認農		水稲	0.03	ha		ha	水稲	0.03	ha		ha	62	
		野菜	0.05	ha		ha	野菜	0.05	ha		ha	63	
認農		水稲	0.12	ha		ha	水稲	0.12	ha		ha	64	
		水稲、野菜	0.58	ha		ha	水稲、野菜	0.58	ha		ha	65	
認農		水稲、野菜	0.48	ha		ha	水稲、野菜	0.48	ha		ha	66	
		水稲、野菜	0.07	ha		ha	水稲、野菜	0.07	ha		ha	67	
認農		水稲	0.06	ha		ha	水稲	0.06	ha		ha	68	
		自己保全管理、水稲、野菜	2.20	ha		ha	自己保全管理、水稲、野菜	2.20	ha		ha	69	
認農		水稲、野菜	0.27	ha		ha	水稲、野菜	0.27	ha		ha	70	
		水稲、野菜	0.70	ha		ha	水稲、野菜	0.70	ha		ha	71	
認農		水稲、大豆、野菜	1.48	ha		ha	水稲、大豆、野菜	1.48	ha		ha	72	
		野菜	0.20	ha		ha	野菜	0.20	ha		ha	73	
認農		<small>花卉・花木、水稲、野菜</small>	1.67	ha		ha	<small>花卉・花木、水稲、野菜</small>	1.67	ha		ha	74	
		水稲	0.08	ha		ha	水稲	0.08	ha		ha	75	
認農		水稲、野菜	0.15	ha		ha	水稲、野菜	0.15	ha		ha	77	
		麦類	0.44	ha		ha	麦類	0.44	ha		ha	78	
認農		水稲、野菜	3.58	ha		ha	水稲、野菜	3.58	ha		ha	79	
		水稲	0.23	ha		ha	水稲	0.23	ha		ha	80	
認農		水稲	0.10	ha		ha	水稲	0.10	ha		ha	81	
		水稲	0.11	ha		ha	水稲	0.11	ha		ha	82	
認農		水稲	0.19	ha		ha	水稲	0.19	ha		ha	83	
		水稲	0.57	ha		ha	水稲	0.57	ha		ha	84	
認農		カウント、水稲	0.33	ha		ha	カウント、水稲	0.33	ha		ha	86	
		水稲	0.12	ha		ha	水稲	0.12	ha		ha	87	
認農		自己保全管理	0.04	ha		ha	自己保全管理	0.04	ha		ha	88	
		水稲	0.16	ha		ha	水稲	0.16	ha		ha	89	
認農		水稲	0.06	ha		ha	水稲	0.06	ha		ha	90	
		野菜	0.03	ha		ha	野菜	0.03	ha		ha	92	
認農		水稲	1.96	ha		ha	水稲	1.96	ha		ha	93	
		水稲	0.07	ha		ha	水稲	0.07	ha		ha	94	
認農		野菜	0.06	ha		ha	野菜	0.06	ha		ha	95	
		野菜	0.02	ha		ha	野菜	0.02	ha		ha	96	
認農		水稲	0.06	ha		ha	水稲	0.06	ha		ha	97	
		野菜	0.05	ha		ha	野菜	0.05	ha		ha	98	
認農		水稲	0.08	ha		ha	水稲	0.08	ha		ha	99	
		水稲	0.03	ha		ha	水稲	0.03	ha		ha	100	
認農		<small>ホールクropp、大豆、野菜</small>	1.00	ha		ha	<small>ホールクropp、大豆、野菜</small>	1.00	ha		ha	101	

属性	農業を担う者 (氏名・名称)	現状				10年後 (目標年度：令和 16 年度)							
		経営作目等	経営面積		作業受託面積	経営作目等	経営面積		作業受託面積	目標地図上の表示	備考		
認農		野菜	0.08	ha		ha	野菜	0.08	ha		ha	102	
		野菜	0.04	ha		ha	野菜	0.04	ha		ha	103	
認農		飼料作物	0.43	ha		ha	飼料作物	0.43	ha		ha	104	
		水稲	0.05	ha		ha	水稲	0.05	ha		ha	105	
認農		ホールクropp	0.23	ha		ha	ホールクropp	0.23	ha		ha	106	
認農		ホールクropp、野菜	1.57	ha		ha	ホールクropp、野菜	1.57	ha		ha	107	
認農		飼料用米、水稲、麦類、野菜	2.11	ha		ha	飼料用米、水稲、麦類、野菜	2.11	ha		ha	108	
		野菜	0.01	ha		ha	野菜	0.01	ha		ha	109	
		野菜	0.03	ha		ha	野菜	0.03	ha		ha	110	
		水稲	0.03	ha		ha	水稲	0.03	ha		ha	111	
		野菜	0.04	ha		ha	野菜	0.04	ha		ha	112	
認農		水稲、野菜	3.23	ha		ha	水稲、野菜	3.23	ha		ha	113	
		野菜	0.12	ha		ha	野菜	0.12	ha		ha	114	
認農		飼料作物、水稲、野菜	2.47	ha		ha	飼料作物、水稲、野菜	2.47	ha		ha	116	
		野菜	0.10	ha		ha	野菜	0.10	ha		ha	117	
認農		ホールクropp、飼料作物、水稲、大豆	8.03	ha		ha	ホールクropp、飼料作物、水稲、大豆	8.03	ha		ha	118	
認農		野菜	0.44	ha		ha	野菜	0.44	ha		ha	119	
		花卉・花木	0.14	ha		ha	花卉・花木	0.14	ha		ha	120	
		野菜	0.05	ha		ha	野菜	0.05	ha		ha	121	
認農		ホールクropp、飼料作物、水稲、大豆、麦類、野菜	5.01	ha		ha	ホールクropp、飼料作物、水稲、大豆、麦類、野菜	5.01	ha		ha	122	
認農		ホールクropp、大豆	2.17	ha		ha	ホールクropp、大豆	2.17	ha		ha	123	
認農		水稲、野菜	2.38	ha		ha	水稲、野菜	2.38	ha		ha	124	
認農		ホールクropp、水稲、大豆	3.49	ha		ha	ホールクropp、水稲、大豆	3.49	ha		ha	125	
		水稲	0.14	ha		ha	水稲	0.14	ha		ha	126	
		飼料作物、水稲、野菜	0.82	ha		ha	飼料作物、水稲、野菜	0.82	ha		ha	127	
		飼料作物、水稲	0.88	ha		ha	飼料作物、水稲	0.88	ha		ha	128	
認農		大豆	0.16	ha		ha	大豆	0.16	ha		ha	129	
		飼料作物	0.70	ha		ha	飼料作物	0.70	ha		ha	130	
		麦類、野菜	0.82	ha		ha	麦類、野菜	0.82	ha		ha	131	
		野菜	0.01	ha		ha	野菜	0.01	ha		ha	132	
		野菜	0.01	ha		ha	野菜	0.01	ha		ha	133	
		飼料作物、水稲	0.22	ha		ha	飼料作物、水稲	0.22	ha		ha	134	
		野菜	0.17	ha		ha	野菜	0.17	ha		ha	135	
		水稲	0.37	ha		ha	水稲	0.37	ha		ha	136	
		野菜	0.04	ha		ha	野菜	0.04	ha		ha	137	
認農		ホールクropp、飼料作物、水稲、野菜	1.22	ha		ha	ホールクropp、飼料作物、水稲、野菜	1.22	ha		ha	138	
		カウント	0.10	ha		ha	カウント	0.10	ha		ha	139	
		水稲	0.19	ha		ha	水稲	0.19	ha		ha	140	
		水稲	0.14	ha		ha	水稲	0.14	ha		ha	141	
		野菜	0.09	ha		ha	野菜	0.09	ha		ha	142	
認農		野菜	0.15	ha		ha	野菜	0.15	ha		ha	143	
認就		果樹、野菜	0.20	ha		ha	果樹、野菜	0.20	ha		ha	144	
認農		飼料作物	0.60	ha		ha	飼料作物	0.60	ha		ha	145	
認農		野菜	0.33	ha		ha	野菜	0.33	ha		ha	146	
		野菜	0.05	ha		ha	野菜	0.05	ha		ha	147	
認農		飼料作物、野菜	0.31	ha		ha	飼料作物、野菜	0.31	ha		ha	148	
		水稲	0.05	ha		ha	水稲	0.05	ha		ha	149	
		水稲	0.03	ha		ha	水稲	0.03	ha		ha	150	
		水稲	0.07	ha		ha	水稲	0.07	ha		ha	151	

属性	農業を担う者 (氏名・名称)	現状				10年後 (目標年度：令和 16 年度)							
		経営作目等	経営面積	作業受託面積		経営作目等	経営面積	作業受託面積		目標地図上の表示	備考		
認農 認農 認農 認農		野菜	0.00	ha		ha	野菜	0.00	ha		ha	152	
		水稻	0.05	ha		ha	水稻	0.05	ha		ha	153	
		水稻	0.16	ha		ha	水稻	0.16	ha		ha	154	
		野菜	0.10	ha		ha	野菜	0.10	ha		ha	155	
		水稻	0.31	ha		ha	水稻	0.31	ha		ha	156	
		ホールクropp	0.37	ha		ha	ホールクropp	0.37	ha		ha	157	
		水稻、大豆	25.87	ha		ha	水稻、大豆	25.87	ha		ha	158	
		野菜	0.02	ha		ha	野菜	0.02	ha		ha	159	

# 山川地域



縮尺：1/15,000 (AI)

# 山川地域

山천시ノ上町・山川野口町・太郎原町

山川安居野一丁目・山川安居野二丁目・山川神代二丁目・山川神代三丁目

目標地図 凡例

