

地域計画

策定年月日	令和7年3月28日
更新年月日	()
目標年度	令和16年度
市町村名 (市町村コード)	久留米市 402036
地域名 (地域内農業集落名)	高良内地域 (一集落、二集落、三集落、四集落、五集落、六集落)

注:「地域名」欄には、協議の場が設けられた区域を記載し、農林業センサスの農業集落名を記載してください。

1 地域における農業の将来の在り方

(1) 地域計画の区域の状況

区域内の農用地等面積(農業上の利用が行われる農用地等の区域)	72.1 ha
① 農業振興地域のうち農用地区域内の農地面積	72.1 ha
② 田の面積	31.3 ha
③ 畑の面積(果樹、茶等を含む)	40.8 ha
④ 区域内において、規模縮小などの意向のある農地面積の合計	19.7 ha
⑤ 区域内において、今後農業を担う者が引き受ける意向のある農地面積の合計	0.0 ha
(参考)区域内における70才以上の農業者の農地面積の合計	37.5 ha
うち後継者不在の農業者の農地面積の合計	0.0 ha
(備考)	

- 注1:①については、農業振興地域担当部局と調整の上、記載してください。
 2:②及び③については、農業委員会の農地台帳の面積(現況地目)に基づき記載してください。
 3:④については、規模縮小又は離農の意向のある農地面積を記載してください。
 4:⑤については、区域内に特定することができない場合には、引き受ける意向のあるすべての農地面積を記載の上、備考欄にその旨記載してください。
 5:(参考)の区域内における70才以上の農業者の農地面積等については、できる限り記載するように努めてください。
 6:「区域内の農用地等面積」に遊休農地が含まれている場合には、備考欄にその面積を記載してください。

(2) 地域農業の現状及び課題

高良内地域は東部が耳納連山の山裾にあたり、全体的に傾斜地が多い。平坦部である高良川周辺や浦山古墳周辺と住宅地の間に農地がある。地域には入作者は少なく、他地域に出作する耕作者が一定居る。基幹となる担い手は少なく、若手農業者も少ないため、近い将来、地域農業の担い手不足が急速に進む懸念がある。東部の山間部には国営パイロット事業で開拓された果樹畑があるが、荒廃し管理等の課題を抱える。現状の農地を効率性を高めて維持していくことで、地域農業の継続を図る。

(3) 地域における農業の将来の在り方(作物の生産や栽培方法については、必須記載事項)

地域農業の将来は、平坦部で展開する米、麦などの土地利用型農業と、ネギやほうれん草、さといも等の野菜栽培、花卉、植木などの現状維持を想定している。面積が小さい農地が多く、高低差も多いため、集約して効率性の高い農業展開を目指すのではなく、現状のまま農地を活用できる農作物に取り組む。
 地域農業の担い手は、現在農業経営している若い世代(認定農業者等)を中心に集積を進めていく。集約については、個別調整が必要な場合に検討していく。

2 農業の将来の在り方に向けた農用地の効率的かつ総合的な利用に関する目標

(1) 農用地の効率的かつ総合的な利用に関する方針			
中間管理機構を活用しつつ、担い手(認定農業者等)への農地の集積等を進め、農地の維持活用を進める。			
(2) 担い手(効率的かつ安定的な経営を営む者)に対する農用地の集積に関する目標			
現状の集積率	17.9 %	将来の目標とする集積率	27.0 %
(3) 農用地の集団化(集約化)に関する目標			
農地の集約は、個別案件ごとに調整可能なところから進めていく。			

3 農業者及び区域内の関係者が2の目標を達成するためとるべき必要な措置

(1)農用地の集積、集団化の取組
農地の集積は地域の認定農業者等を中心に進める。
(2)農地中間管理機構の活用方法
集約の必要性がある農地については、中間管理機構を通じた取組みを検討していく。
(3)基盤整備事業への取組
現状の農地を維持出来るよう、農道や水路などの老朽箇所を補修に努める。
(4)多様な経営体の確保・育成の取組
担い手は、市や県、JA等の研修を活用し、地域にあった農業経営を模索する。
(5)農業協同組合等の農業支援サービス事業者等への農作業委託の取組
担い手や作業者の不足には、外国人やシルバー人材を活用していく。

以下任意記載事項(地域の実情に応じて、必要な事項を選択し、取組内容を記載してください)

<input checked="" type="checkbox"/> ①鳥獣被害防止対策	<input type="checkbox"/> ②有機・減農薬・減肥料	<input type="checkbox"/> ③スマート農業	<input type="checkbox"/> ④畑地化・輸出等	<input type="checkbox"/> ⑤果樹等
<input type="checkbox"/> ⑥燃料・資源作物等	<input type="checkbox"/> ⑦保全・管理等	<input type="checkbox"/> ⑧農業用施設	<input type="checkbox"/> ⑨耕畜連携等	<input type="checkbox"/> ⑩その他

【選択した上記の取組内容】

①鳥獣(イノシシ等)による果実食害や枝折り、掘り起し等の被害がある。鳥獣被害対策実施隊員と連携し積極的な駆除に取り組む。

4 地域内の農業を担う者一覧(目標地図に位置付ける者)

属性	農業を担う者 (氏名・名称)	現状			10年後 (目標年度:令和 年度)				
		経営作目等	経営面積	作業受託面積	経営作目等	経営面積	作業受託面積	目標地図上の表示	備考
			ha	ha		ha	ha		
			ha	ha		ha	ha		
			ha	ha		ha	ha		
			別紙のとおり				ha	ha	
							ha	ha	
							ha	ha	
							ha	ha	
							ha	ha	
			ha	ha		ha	ha		
			ha	ha		ha	ha		
			ha	ha		ha	ha		
			ha	ha		ha	ha		
			ha	ha		ha	ha		
			ha	ha		ha	ha		
			ha	ha		ha	ha		
			ha	ha		ha	ha		
計	170経営体		68.79 ha	0 ha		68.79 ha	0 ha		

注1:「属性」欄には、認定農業は「認農」、認定新規就農者は「認就」、法人化を行うことが確実であると市町村が判断する集落営農は「集」、基本構想水準到達者は「到達」、農業協同組合は「農協」、農業支援サービス事業者(農協を除く)は「サ」、上記に該当しない農用地等を継続的に利用する者は「利用者」の属性を記載してください。
 2:「経営面積」「作業受託面積」欄には、地域計画の対象地域内における農業を担う者の経営面積、作業受託面積を記載してください。
 3:農業を担う者に位置付ける場合は、できる限りその者から同意を得ていること。
 4:作業受託面積には、基幹3作業の実面積を記載してください。なお特定農作業受託面積は、作業受託面積に含めず、経営面積に含めてください。
 5:備考欄には、農業を担う者として位置付けられた者に不測の事態に備えて、代わりに利用する者を記載するよう努めてください。

5 農業支援サービス事業者一覧(任意記載事項)

番号	事業体名 (氏名・名称)	作業内容	対象品目

6 目標地図(別添のとおり)

7 基盤法第22条の3(地域計画に係る提案の特例)を活用する場合には、以下を記載してください。

農用地所有者等数(人)		うち計画同意者数(人・%)	
-------------	--	---------------	--

注1:「農用地所有者等」欄には、区域内の農用地等の所有者、賃借人等の使用収益権者の数を記載してください。

注2:「うち計画同意者数」欄には、同意者数を記載してください。

注3:提案する地区の対象となる範囲を目標地図に明記してください。

(留意事項)

農業を担う者を位置付ける際、これらの者の氏名が含まれた地域計画について、法令に基づく手続として、本人の同意なく、関係者の意見聴取や、地域計画の案の縦覧、地域計画の公告を行うことができますが、個人情報を保有するに当たっては、利用目的をできる限り特定し、本人から直接書面に記録された個人情報を取得するときは、あらかじめ、本人に対し、その利用目的を明示してください。

また、市町村の公報への掲載等とは別に、インターネットの利用により関係者以外の不特定多数に対して情報を提供する場合は、氏名を削除するなど配慮してください。

必要に応じて区域内の農用地の一覧を参考として添付してください。

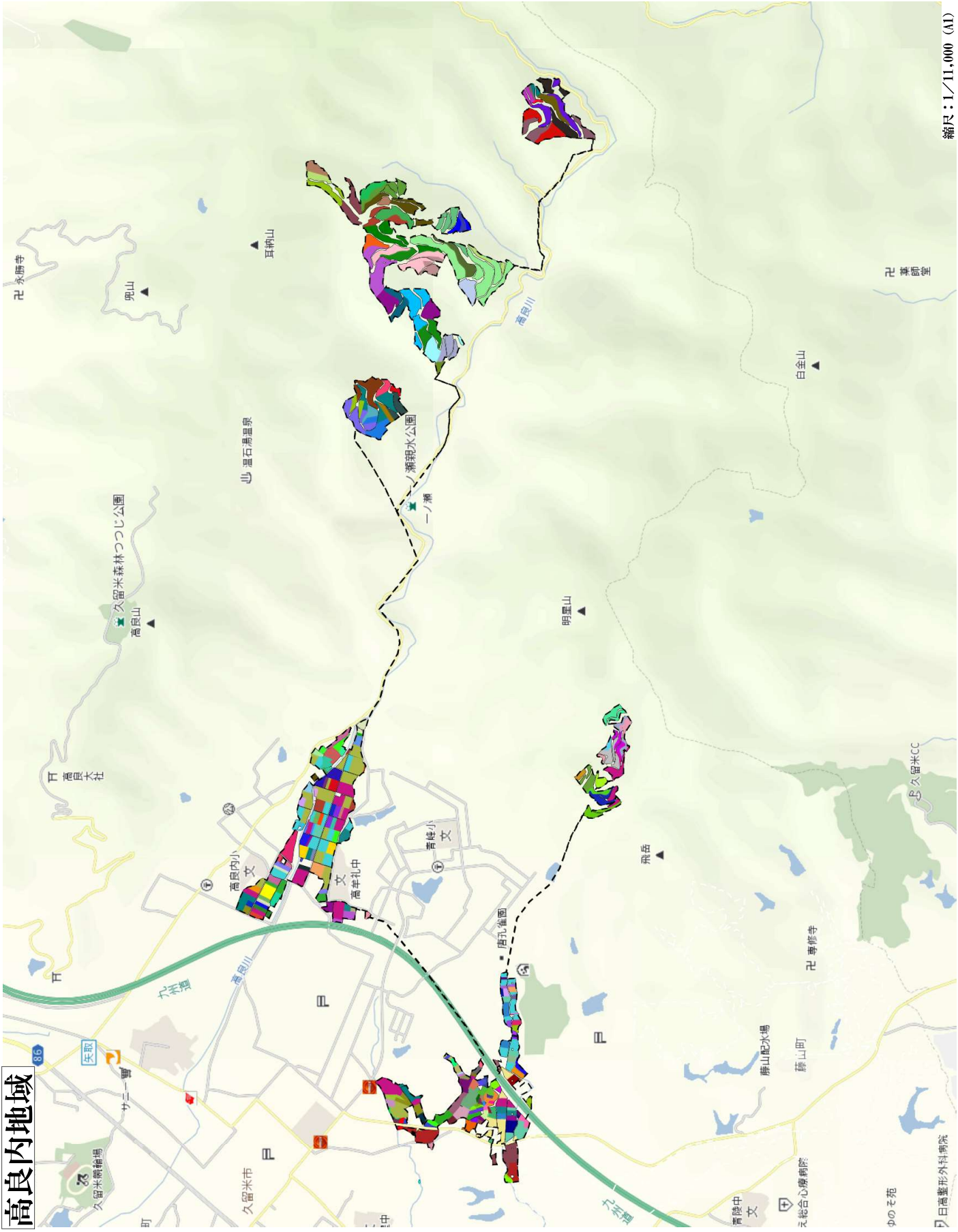
4 地域内の農業を担う者一覧(目標地図に位置付ける者)

属性	農業を担う者 (氏名・名称)	現状			10年後 (目標年度:令和 16 年度)				
		経営作目等	経営面積	作業受託面積	経営作目等	経営面積	作業受託面積	目標地図上の表示	備考
1	利用者	野菜	0.27 ha	ha	野菜	0.27 ha	ha	1	
2	利用者	水稲	0.08 ha	ha	水稲	0.08 ha	ha	2	
3	利用者	野菜	1.16 ha	ha	野菜	1.16 ha	ha	3	
4	利用者	水稲	0.37 ha	ha	水稲	0.37 ha	ha	4	
5	利用者	野菜	0.23 ha	ha	野菜	0.23 ha	ha	5	
6	利用者	野菜	0.05 ha	ha	野菜	0.05 ha	ha	6	
7	利用者	野菜	1.44 ha	ha	野菜	1.44 ha	ha	7	
8	利用者	水稲	0.18 ha	ha	水稲	0.18 ha	ha	8	
9	利用者	水稲、野菜	0.20 ha	ha	水稲、野菜	0.20 ha	ha	9	
10	利用者	野菜	0.25 ha	ha	野菜	0.25 ha	ha	10	
11	利用者	野菜	0.15 ha	ha	野菜	0.15 ha	ha	11	
12	利用者	水稲、野菜	0.28 ha	ha	水稲、野菜	0.28 ha	ha	12	
13	利用者	水稲	0.16 ha	ha	水稲	0.16 ha	ha	13	
14	利用者	野菜	0.46 ha	ha	野菜	0.46 ha	ha	14	
15	認農	野菜	0.42 ha	ha	野菜	0.42 ha	ha	15	
16	利用者	水稲	0.10 ha	ha	水稲	0.10 ha	ha	16	
17	利用者	野菜	0.00 ha	ha	野菜	0.00 ha	ha	17	
18	利用者	野菜	0.01 ha	ha	野菜	0.01 ha	ha	18	
19	認農	水稲、野菜	0.28 ha	ha	水稲、野菜	0.28 ha	ha	19	
20	利用者	野菜	0.03 ha	ha	野菜	0.03 ha	ha	20	
21	利用者	水稲	0.03 ha	ha	水稲	0.03 ha	ha	21	
22	利用者	野菜	0.65 ha	ha	野菜	0.65 ha	ha	22	
23	利用者	野菜	0.03 ha	ha	野菜	0.03 ha	ha	23	
24	利用者	水稲、野菜	1.16 ha	ha	水稲、野菜	1.16 ha	ha	24	
25	利用者	野菜	0.03 ha	ha	野菜	0.03 ha	ha	25	
26	利用者	水稲	0.16 ha	ha	水稲	0.16 ha	ha	26	
27	利用者	水稲	0.38 ha	ha	水稲	0.38 ha	ha	27	
28	利用者	野菜	0.04 ha	ha	野菜	0.04 ha	ha	28	
29	利用者	水稲	0.17 ha	ha	水稲	0.17 ha	ha	29	
30	利用者	水稲	0.07 ha	ha	水稲	0.07 ha	ha	30	
31	認農	花卉、花木、水稲、野菜	4.06 ha	ha	花卉、花木、水稲、野菜	4.06 ha	ha	31	
32	利用者	野菜	0.46 ha	ha	野菜	0.46 ha	ha	32	
33	利用者	水稲	0.03 ha	ha	水稲	0.03 ha	ha	33	
34	利用者	水稲	0.13 ha	ha	水稲	0.13 ha	ha	34	
35	利用者	水稲	0.07 ha	ha	水稲	0.07 ha	ha	35	
36	利用者	野菜	0.18 ha	ha	野菜	0.18 ha	ha	36	
37	利用者	自己採集管理、水稲、果樹(果樹作物、野菜)	0.92 ha	ha	自己採集管理、水稲、果樹(果樹作物、野菜)	0.92 ha	ha	37	
38	利用者	野菜	0.28 ha	ha	野菜	0.28 ha	ha	38	
39	利用者	野菜	0.94 ha	ha	野菜	0.94 ha	ha	39	
40	利用者	野菜	1.48 ha	ha	野菜	1.48 ha	ha	40	
41	利用者	野菜	0.47 ha	ha	野菜	0.47 ha	ha	41	
42	利用者	水稲	0.04 ha	ha	水稲	0.04 ha	ha	42	
43	利用者	野菜	0.87 ha	ha	野菜	0.87 ha	ha	43	
44	利用者	果樹、花卉、花木、水稲、野菜	1.78 ha	ha	果樹、花卉、花木、水稲、野菜	1.78 ha	ha	44	
45	利用者	水稲	0.03 ha	ha	水稲	0.03 ha	ha	45	
46	利用者	水稲	0.15 ha	ha	水稲	0.15 ha	ha	46	
47	利用者	野菜	0.75 ha	ha	野菜	0.75 ha	ha	47	
48	利用者	野菜	0.12 ha	ha	野菜	0.12 ha	ha	48	
49	利用者	水稲	0.44 ha	ha	水稲	0.44 ha	ha	49	
50	利用者	水稲、野菜	1.72 ha	ha	水稲、野菜	1.72 ha	ha	50	
51	認農	水稲	0.97 ha	ha	水稲	0.97 ha	ha	52	
52	利用者	野菜	0.06 ha	ha	野菜	0.06 ha	ha	53	
53	利用者	野菜	0.09 ha	ha	野菜	0.09 ha	ha	54	
54	利用者	水稲、野菜	3.50 ha	ha	水稲、野菜	3.50 ha	ha	55	
55	利用者	水稲	0.11 ha	ha	水稲	0.11 ha	ha	56	
56	利用者	野菜	0.02 ha	ha	野菜	0.02 ha	ha	57	
57	利用者	野菜	0.18 ha	ha	野菜	0.18 ha	ha	58	
58	利用者	野菜	0.90 ha	ha	野菜	0.90 ha	ha	59	
59	利用者	野菜	0.93 ha	ha	野菜	0.93 ha	ha	61	
60	利用者	水稲	0.11 ha	ha	水稲	0.11 ha	ha	62	
61	利用者	野菜	0.07 ha	ha	野菜	0.07 ha	ha	63	
62	利用者	果樹	0.03 ha	ha	果樹	0.03 ha	ha	64	
63	利用者	野菜	0.24 ha	ha	野菜	0.24 ha	ha	65	
64	利用者	野菜	0.04 ha	ha	野菜	0.04 ha	ha	66	

	属性	農業を担う者 (氏名・名称)	現状			10年後 (目標年度:令和 16 年度)				
			経営作目等	経営面積	作業受託 面積	経営作目等	経営面積	作業受託 面積	目標地図上 の表示	備考
65	利用者		野菜	0.12 ha	ha	野菜	0.12 ha	ha	67	
66	利用者		水稲、野菜	0.50 ha	ha	水稲、野菜	0.50 ha	ha	68	
67	利用者		野菜	0.05 ha	ha	野菜	0.05 ha	ha	69	
68	利用者		野菜	0.30 ha	ha	野菜	0.30 ha	ha	70	
69	利用者		水稲	0.02 ha	ha	水稲	0.02 ha	ha	71	
70	利用者		水稲	0.03 ha	ha	水稲	0.03 ha	ha	73	
71	利用者		水稲	0.27 ha	ha	水稲	0.27 ha	ha	74	
72	利用者		野菜	0.68 ha	ha	野菜	0.68 ha	ha	75	
73	利用者		水稲、野菜	1.02 ha	ha	水稲、野菜	1.02 ha	ha	76	
74	利用者		水稲、野菜	0.02 ha	ha	水稲、野菜	0.02 ha	ha	77	
75	利用者		水稲、野菜	0.08 ha	ha	水稲、野菜	0.08 ha	ha	78	
76	利用者		水稲、野菜	0.94 ha	ha	水稲、野菜	0.94 ha	ha	79	
77	利用者		水稲	0.53 ha	ha	水稲	0.53 ha	ha	80	
78	利用者		水稲	0.25 ha	ha	水稲	0.25 ha	ha	81	
79	利用者		野菜	0.48 ha	ha	野菜	0.48 ha	ha	82	
80	利用者		野菜	0.24 ha	ha	野菜	0.24 ha	ha	83	
81	利用者		水稲	0.02 ha	ha	水稲	0.02 ha	ha	84	
82	利用者		野菜	0.11 ha	ha	野菜	0.11 ha	ha	85	
83	利用者		野菜	0.04 ha	ha	野菜	0.04 ha	ha	86	
84	利用者		水稲	0.22 ha	ha	水稲	0.22 ha	ha	87	
85	利用者		花卉・花木、野菜	0.31 ha	ha	花卉・花木、野菜	0.31 ha	ha	88	
86	利用者		野菜	0.00 ha	ha	野菜	0.00 ha	ha	89	
87	利用者		水稲	0.08 ha	ha	水稲	0.08 ha	ha	90	
88	利用者		野菜	0.44 ha	ha	野菜	0.44 ha	ha	91	
89	利用者		水稲、野菜	3.83 ha	ha	水稲、野菜	3.83 ha	ha	92	
90	利用者		水稲	0.42 ha	ha	水稲	0.42 ha	ha	93	
91	利用者		水稲	0.03 ha	ha	水稲	0.03 ha	ha	94	
92	利用者		水稲、野菜	0.36 ha	ha	水稲、野菜	0.36 ha	ha	95	
93	利用者		水稲、野菜	1.01 ha	ha	水稲、野菜	1.01 ha	ha	96	
94	利用者		野菜	0.45 ha	ha	野菜	0.45 ha	ha	97	
95	利用者		水稲、野菜	1.58 ha	ha	水稲、野菜	1.58 ha	ha	98	
96	利用者		水稲	0.09 ha	ha	水稲	0.09 ha	ha	99	
97	利用者		水稲	0.19 ha	ha	水稲	0.19 ha	ha	100	
98	利用者		野菜	0.06 ha	ha	野菜	0.06 ha	ha	101	
99	利用者		野菜	0.62 ha	ha	野菜	0.62 ha	ha	102	
100	利用者		野菜	0.32 ha	ha	野菜	0.32 ha	ha	103	
101	利用者		野菜	0.61 ha	ha	野菜	0.61 ha	ha	104	
102	利用者		水稲	0.08 ha	ha	水稲	0.08 ha	ha	105	
103	利用者		野菜	0.37 ha	ha	野菜	0.37 ha	ha	106	
104	利用者		野菜	0.05 ha	ha	野菜	0.05 ha	ha	107	
105	利用者		野菜	0.12 ha	ha	野菜	0.12 ha	ha	108	
106	利用者		野菜	0.57 ha	ha	野菜	0.57 ha	ha	109	
107	利用者		水稲	0.13 ha	ha	水稲	0.13 ha	ha	110	
108	利用者		野菜	0.01 ha	ha	野菜	0.01 ha	ha	111	
109	認農		水稲、野菜	0.47 ha	ha	水稲、野菜	0.47 ha	ha	112	
110	利用者		野菜	0.03 ha	ha	野菜	0.03 ha	ha	113	
111	利用者		水稲	0.12 ha	ha	水稲	0.12 ha	ha	114	
112	利用者		野菜	0.04 ha	ha	野菜	0.04 ha	ha	115	
113	利用者		野菜	0.04 ha	ha	野菜	0.04 ha	ha	116	
114	利用者		水稲、野菜	0.12 ha	ha	水稲、野菜	0.12 ha	ha	117	
115	利用者		野菜	0.28 ha	ha	野菜	0.28 ha	ha	118	
116	利用者		水稲	0.21 ha	ha	水稲	0.21 ha	ha	119	
117	利用者		水稲	0.06 ha	ha	水稲	0.06 ha	ha	120	
118	利用者		野菜	0.07 ha	ha	野菜	0.07 ha	ha	121	
119	利用者		花卉・花木	0.08 ha	ha	花卉・花木	0.08 ha	ha	122	
120	認農		野菜	0.35 ha	ha	野菜	0.35 ha	ha	123	
121	利用者		野菜	0.66 ha	ha	野菜	0.66 ha	ha	124	
122	利用者		野菜	0.54 ha	ha	野菜	0.54 ha	ha	125	
123	認農		自己保全管理、水稲、野菜	3.41 ha	ha	自己保全管理、水稲、野菜	3.41 ha	ha	126	
124	認農		水稲、野菜	0.41 ha	ha	水稲、野菜	0.41 ha	ha	127	
125	利用者		水稲、野菜	0.54 ha	ha	水稲、野菜	0.54 ha	ha	128	
126	利用者		水稲	0.04 ha	ha	水稲	0.04 ha	ha	129	
127	利用者		野菜	0.22 ha	ha	野菜	0.22 ha	ha	130	
128	利用者		水稲	0.11 ha	ha	水稲	0.11 ha	ha	131	
129	利用者		水稲	0.57 ha	ha	水稲	0.57 ha	ha	132	
130	利用者		水稲、野菜	0.82 ha	ha	水稲、野菜	0.82 ha	ha	133	
131	利用者		野菜	0.03 ha	ha	野菜	0.03 ha	ha	134	

【別紙】

	属性	農業を担う者 (氏名・名称)	現状			10年後 (目標年度:令和 16 年度)				
			経営作目等	経営面積	作業受託 面積	経営作目等	経営面積	作業受託 面積	目標地図上 の表示	備考
132	利用者		自己保全管理	0.27 ha	ha	自己保全管理	0.27 ha	ha	135	
133	利用者		野菜	0.30 ha	ha	野菜	0.30 ha	ha	136	
134	利用者		水稲	0.06 ha	ha	水稲	0.06 ha	ha	137	
135	利用者		野菜	0.12 ha	ha	野菜	0.12 ha	ha	138	
136	利用者		野菜	0.40 ha	ha	野菜	0.40 ha	ha	139	
137	利用者		野菜	0.14 ha	ha	野菜	0.14 ha	ha	140	
138	利用者		水稲、野菜	0.21 ha	ha	水稲、野菜	0.21 ha	ha	141	
139	利用者		水稲	0.34 ha	ha	水稲	0.34 ha	ha	142	
140	利用者		野菜	0.33 ha	ha	野菜	0.33 ha	ha	143	
141	利用者		野菜	0.00 ha	ha	野菜	0.00 ha	ha	144	
142	利用者		水稲、野菜	0.08 ha	ha	水稲、野菜	0.08 ha	ha	145	
143	利用者		花卉・花木、水稲、野菜	1.44 ha	ha	花卉・花木、水稲、野菜	1.44 ha	ha	146	
144	利用者		水稲	0.18 ha	ha	水稲	0.18 ha	ha	147	
145	利用者		水稲	0.17 ha	ha	水稲	0.17 ha	ha	148	
146	利用者		花卉・花木	0.07 ha	ha	花卉・花木	0.07 ha	ha	149	
147	利用者		野菜	0.05 ha	ha	野菜	0.05 ha	ha	150	
148	利用者		水稲	0.09 ha	ha	水稲	0.09 ha	ha	151	
149	利用者		野菜	0.19 ha	ha	野菜	0.19 ha	ha	152	
150	認農		野菜	0.67 ha	ha	野菜	0.67 ha	ha	153	
151	認農		野菜	1.23 ha	ha	野菜	1.23 ha	ha	154	
152	利用者		水稲	0.41 ha	ha	水稲	0.41 ha	ha	155	
153	利用者		水稲	0.10 ha	ha	水稲	0.10 ha	ha	156	
154	利用者		水稲、野菜	0.16 ha	ha	水稲、野菜	0.16 ha	ha	157	
155	利用者		水稲、野菜	0.08 ha	ha	水稲、野菜	0.08 ha	ha	158	
156	利用者		水稲、野菜	1.06 ha	ha	水稲、野菜	1.06 ha	ha	158	
157	利用者		野菜	0.36 ha	ha	野菜	0.36 ha	ha	159	
158	利用者		水稲	0.00 ha	ha	水稲	0.00 ha	ha	160	
159	利用者		野菜	0.03 ha	ha	野菜	0.03 ha	ha	161	
160	利用者		野菜	0.34 ha	ha	野菜	0.34 ha	ha	162	
161	利用者		野菜	0.01 ha	ha	野菜	0.01 ha	ha	163	
162	利用者		野菜	0.63 ha	ha	野菜	0.63 ha	ha	164	
163	利用者		水稲	0.06 ha	ha	水稲	0.06 ha	ha	165	
164	利用者		野菜	0.23 ha	ha	野菜	0.23 ha	ha	166	
165	利用者		野菜	0.26 ha	ha	野菜	0.26 ha	ha	167	
166	利用者		水稲	0.23 ha	ha	水稲	0.23 ha	ha	168	
167	認農		水稲	0.41 ha	ha	水稲	0.41 ha	ha	169	
168	利用者		野菜	0.05 ha	ha	野菜	0.05 ha	ha	170	
169	利用者		野菜	0.11 ha	ha	野菜	0.11 ha	ha	171	
170	利用者		水稲	0.09 ha	ha	水稲	0.09 ha	ha	172	



高良内地域

縮尺: 1/11,000 (A1)

目標地図凡例[高良内地域(高良内町)]

