

地域計画

策定年月日	
更新年月日	
目標年度	令和16年度
市町村名 (市町村コード)	久留米市 402036
地域名 (地域内農業集落名)	宮ノ陣八丁島地域 (八丁島)

1 地域における農業の将来の在り方

(1) 地域計画の区域の状況

区域内の農用地等面積（農業上の利用が行われる農用地等の区域）	81.7 ha
① 農業振興地域のうち農用地区域内の農地面積	81.7 ha
② 田の面積	81.1 ha
③ 畑の面積（果樹、茶等を含む）	0.6 ha
④ 区域内において、規模縮小などの意向のある農地面積の合計	14.9 ha
⑤ 区域内において、今後農業を担う者が引き受ける意向のある農地面積の合計	0 ha
(参考) 区域内における70才以上の農業者の農地面積の合計	23.8 ha
(備考)	

(2) 地域農業の現状及び課題

八丁島地域は八丁島集落営農組合を中心に営農が行われており、地域内の農地の集積が進んでいる。近年、高齢に伴い離農が見込まれる耕作者もおり、この農地を営農組合ないし若手の耕作者でどのように継承していくかが課題。また過去の減反政策の名残で飛び飛びの畑もあるが、露地野菜は収穫時期を複数回に分けて計画的に実施しており、集約の必要性は低い。一方で露地野菜は労働力確保が課題であり、作業者の安定的確保が課題である。

(3) 地域における農業の将来の在り方

地域農業の中心は、農地保全の観点からも引き続き土地利用型農業（米、麦、大豆及び資料作物等）と、露地野菜（レタス、にら、小松菜等）を中心とした園芸農業の複合経営であり、将来もこれを維持していく。この担い手は地域の若手耕作者と営農組合であり、農地の集積を続け、大規模化することで効率性及び安定性の向上を目指す。また安定出荷と雇用確保がしやすい施設野菜の規模拡大も望む。
中間管理機構を通じて営農組合に農地を集積し、地域の耕作者で分担する仕組みも検討していく。

2 農業の将来の在り方に向けた農用地の効率的かつ総合的な利用に関する目標

(1) 農用地の効率的かつ総合的な利用に関する方針			
中間管理機構を活用しつつ、担い手（認定農業者、八丁島営農法人）への農地の集積・集約化を進め、農地の維持活用を進める。			
(2) 担い手（効率的かつ安定的な経営を営む者）に対する農用地の集積に関する目標			
現状の集積率	77.0 %	将来の目標とする集積率	82.0 %
(3) 農用地の集団化（集約化）に関する目標			
集落営農法人が利用する農地面積は、61ha（令和6年度時点）。農地集積を継続して進めていく。			

3 農業者及び区域内の関係者が2の目標を達成するためとるべき必要な措置

(1) 農用地の集積、集団化の取組
土地利用型農業は農地集約が作業効率性から望ましいが、露地野菜は収穫時期を複数回に分けて計画的に実施しており集約の必要性が低いため、地域内で協議を進め調整を図っていく。
(2) 農地中間管理機構の活用方法
農地集約の手段として検討する必要性はあるが、上記手法も含め引き続き検討をしていく。
(3) 基盤整備事業への取組
水田の大区画化のため畦畔除去等を行う場合は、補助金の活用を検討する。
(4) 多様な経営体の確保・育成の取組
地域の若手農業者を中心とした農業の展開を図っていく。
(5) 農業協同組合等の農業支援サービス事業者等への農作業委託の取組
将来的な人手不足に対応するため大型農機具を扱えるオペレーターの派遣受入などが出来ないか検討する。

以下任意記載事項

<input type="checkbox"/>	①鳥獣被害防止対策	<input type="checkbox"/>	②有機・減農薬・減肥料	<input type="checkbox"/>	③スマート農	<input type="checkbox"/>	④畑地化・輸出等	<input type="checkbox"/>	⑤果樹等
<input type="checkbox"/>	⑥燃料・資源作物等	<input type="checkbox"/>	⑦保全・管理等	<input type="checkbox"/>	⑧農業用施設	<input type="checkbox"/>	⑨耕畜連携等	<input checked="" type="checkbox"/>	⑩その他
<p>【選択した上記の取組内容】</p> <p>⑩小郡市（八坂など）と隣接する地域であり、入作者や出作者がいて共通課題もあるため、情報を共有し解決に取り組むことを検討する。</p>									

4 地域内の農業を担う者一覧（目標地図に位置付ける者）

別紙一覧表に記載

5 農業支援サービス事業者一覧（任意記載事項）

該当なし

6 目標地図（別添のとおり）

7 基盤法第22条の3（地域計画に係る提案の特例）を活用する場合には、以下を記載してください。

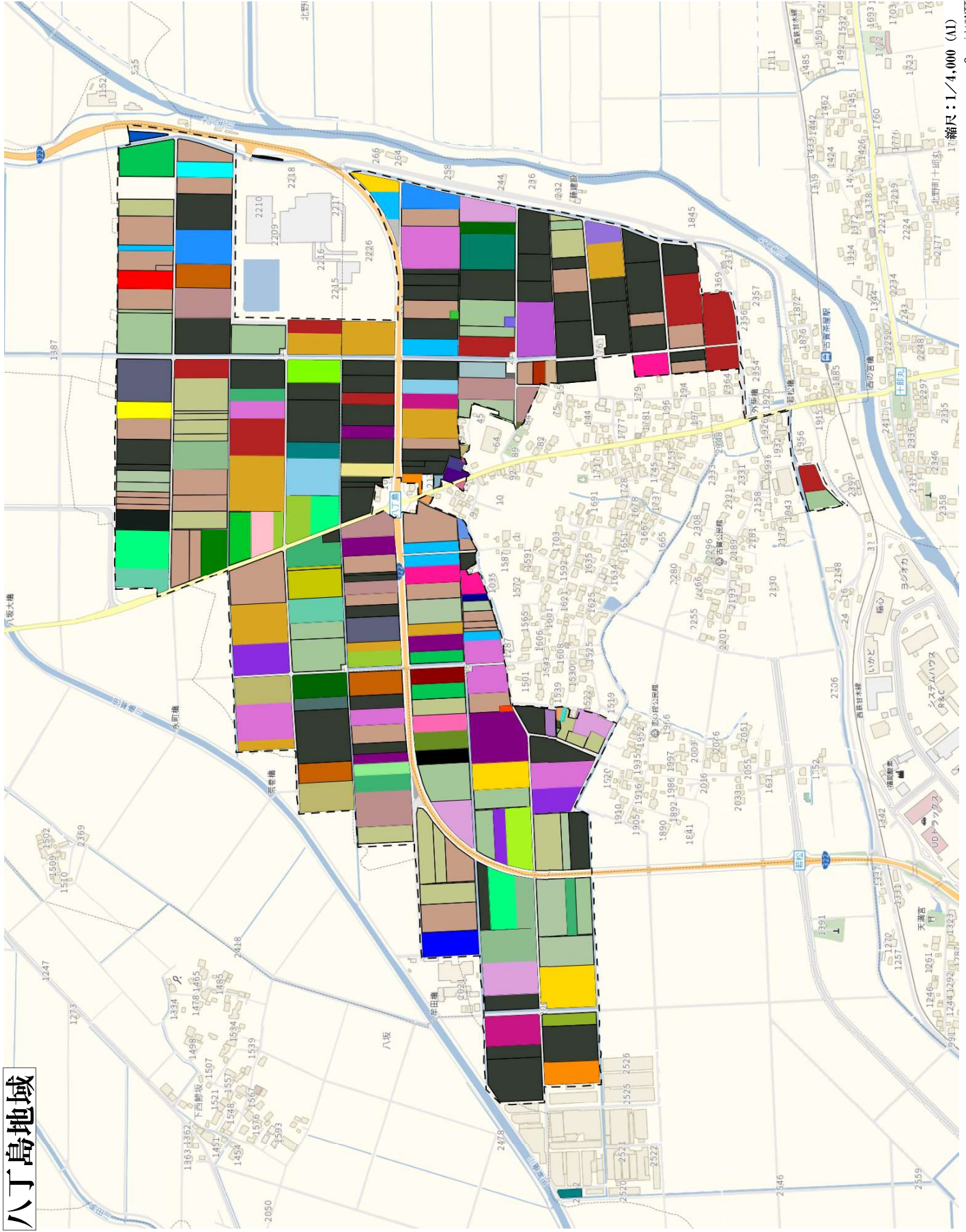
予定なし

4 地域内の農業を担う者一覧（目標地図に位置付ける者）

属性	農業を担う者 (氏名・名称)	現状			10年後 (目標年度：令和 16 年度)						
		経営作目等	経営面積	作業受託面積	経営作目等	経営面積	作業受託面積	目標地図上の表示	備考		
認農		水稲	0.45 ha		ha	水稲	0.45 ha		ha	1	
認農		水稲	0.33 ha		ha	水稲	0.33 ha		ha	2	
認農		大豆	0.36 ha		ha	大豆	0.36 ha		ha	3	
		大豆	0.30 ha		ha	大豆	0.30 ha		ha	4	
認農		飼料作物、水稲	0.46 ha		ha	飼料作物、水稲	0.46 ha		ha	5	
認農		飼料作物、水稲、野菜	1.88 ha		ha	飼料作物、水稲、野菜	1.88 ha		ha	6	
認農		大豆、野菜	1.04 ha		ha	大豆、野菜	1.04 ha		ha	7	
認農		飼料作物、大豆	0.75 ha		ha	飼料作物、大豆	0.75 ha		ha	8	
認農		水稲	0.29 ha		ha	水稲	0.29 ha		ha	9	
		飼料作物	0.49 ha		ha	飼料作物	0.49 ha		ha	10	
		水稲	0.32 ha		ha	水稲	0.32 ha		ha	11	
		野菜	0.05 ha		ha	野菜	0.05 ha		ha	12	
認農		水稲	0.26 ha		ha	水稲	0.26 ha		ha	13	
		飼料作物、大豆	1.40 ha		ha	飼料作物、大豆	1.40 ha		ha	14	
		飼料作物	0.02 ha		ha	飼料作物	0.02 ha		ha	15	
		大豆	0.07 ha		ha	大豆	0.07 ha		ha	16	
		大豆	0.28 ha		ha	大豆	0.28 ha		ha	17	
		大豆	0.38 ha		ha	大豆	0.38 ha		ha	18	
		水稲、野菜	0.70 ha		ha	水稲、野菜	0.70 ha		ha	19	
		水稲	0.25 ha		ha	水稲	0.25 ha		ha	20	
		大豆	0.01 ha		ha	大豆	0.01 ha		ha	21	
		大豆	1.00 ha		ha	大豆	1.00 ha		ha	22	
認農		水稲、大豆	3.27 ha		ha	水稲、大豆	3.27 ha		ha	23	
		飼料作物、大豆	0.64 ha		ha	飼料作物、大豆	0.64 ha		ha	24	
		飼料作物、野菜	1.01 ha		ha	飼料作物、野菜	1.01 ha		ha	25	
		大豆	0.00 ha		ha	大豆	0.00 ha		ha	26	
		大豆	0.05 ha		ha	大豆	0.05 ha		ha	27	
		野菜	0.05 ha		ha	野菜	0.05 ha		ha	28	
		飼料作物、大豆	1.49 ha		ha	飼料作物、大豆	1.49 ha		ha	29	
		飼料作物、水稲	0.82 ha		ha	飼料作物、水稲	0.82 ha		ha	30	
		大豆	0.05 ha		ha	大豆	0.05 ha		ha	31	
		水稲、大豆	0.89 ha		ha	水稲、大豆	0.89 ha		ha	33	
		大豆	0.01 ha		ha	大豆	0.01 ha		ha	34	
		飼料作物、水稲、大豆	1.14 ha		ha	飼料作物、水稲、大豆	1.14 ha		ha	35	
		水稲	0.23 ha		ha	水稲	0.23 ha		ha	36	
認農		飼料作物、水稲、大豆、野菜	4.17 ha		ha	飼料作物、水稲、大豆、野菜	4.17 ha		ha	37	
		飼料作物、大豆	1.15 ha		ha	飼料作物、大豆	1.15 ha		ha	38	
		大豆	0.03 ha		ha	大豆	0.03 ha		ha	39	
認農		大豆	0.02 ha		ha	大豆	0.02 ha		ha	40	
		大豆	0.32 ha		ha	大豆	0.32 ha		ha	41	
認農		水稲、大豆、野菜	2.26 ha		ha	水稲、大豆、野菜	2.26 ha		ha	42	
		飼料作物	0.02 ha		ha	飼料作物	0.02 ha		ha	43	
認農		飼料作物、大豆	0.34 ha		ha	飼料作物、大豆	0.34 ha		ha	44	
認農		飼料作物、水稲、大豆、野菜	3.19 ha		ha	飼料作物、水稲、大豆、野菜	3.19 ha		ha	45	
		飼料作物、大豆	1.41 ha		ha	飼料作物、大豆	1.41 ha		ha	46	
		大豆	0.08 ha		ha	大豆	0.08 ha		ha	47	

属性	農業を担う者 (氏名・名称)	現状			10年後 (目標年度：令和 16 年度)						
		経営作目等	経営面積	作業受託面積	経営作目等	経営面積	作業受託面積	目標地図上の表示	備考		
認農		飼料作物、大豆	0.04	ha	ha	飼料作物、大豆	0.04	ha	ha	48	
		大豆	0.67	ha	ha	大豆	0.67	ha	ha	49	
		大豆	0.22	ha	ha	大豆	0.22	ha	ha	50	
		大豆	0.78	ha	ha	大豆	0.78	ha	ha	51	
		飼料作物、水稲、大豆	1.56	ha	ha	飼料作物、水稲、大豆	1.56	ha	ha	52	
		大豆	0.01	ha	ha	大豆	0.01	ha	ha	53	
		水稲	0.21	ha	ha	水稲	0.21	ha	ha	54	
		大豆	0.10	ha	ha	大豆	0.10	ha	ha	55	
		大豆	0.37	ha	ha	大豆	0.37	ha	ha	56	
		大豆	0.08	ha	ha	大豆	0.08	ha	ha	57	
		大豆	0.58	ha	ha	大豆	0.58	ha	ha	58	
		水稲、大豆、野菜	1.09	ha	ha	水稲、大豆、野菜	1.09	ha	ha	59	
		水稲、大豆、野菜	1.20	ha	ha	水稲、大豆、野菜	1.20	ha	ha	60	
		大豆	0.25	ha	ha	大豆	0.25	ha	ha	61	
		大豆	0.38	ha	ha	大豆	0.38	ha	ha	62	
		飼料作物	0.10	ha	ha	飼料作物	0.10	ha	ha	63	
		大豆、野菜	1.19	ha	ha	大豆、野菜	1.19	ha	ha	64	
		飼料作物	0.22	ha	ha	飼料作物	0.22	ha	ha	65	
		大豆	0.67	ha	ha	大豆	0.67	ha	ha	66	
		飼料作物、大豆、野菜	2.41	ha	ha	飼料作物、大豆、野菜	2.41	ha	ha	67	
飼料作物、水稲、大豆、野菜	17.02	ha	ha	飼料作物、水稲、大豆、野菜	17.02	ha	ha	68			
飼料作物、水稲、大豆	4.47	ha	ha	飼料作物、水稲、大豆	4.47	ha	ha	69			
飼料作物、水稲、大豆	4.63	ha	ha	飼料作物、水稲、大豆	4.63	ha	ha	70			
飼料作物	0.01	ha	ha	飼料作物	0.01	ha	ha	71			
飼料作物	0.01	ha	ha	飼料作物	0.01	ha	ha	72			
飼料作物、水稲、大豆、野菜	9.40	ha	ha	飼料作物、水稲、大豆、野菜	9.40	ha	ha	73			
水稲	0.03	ha	ha	水稲	0.03	ha	ha	74			
飼料作物	0.22	ha	ha	飼料作物	0.22	ha	ha	75			
大豆	0.02	ha	ha	大豆	0.02	ha	ha	76			

八丁島地域



縮尺：1/4,000 (A1)

八丁島地域
宮ノ陣町八丁島
目標地図 凡例

