

地域計画

策定年月日	令和7年3月28日
更新年月日	()
目標年度	令和16年度
市町村名 (市町村コード)	久留米市 402036
地域名 (地域内農業集落名)	大善寺地域 (開、山の町、一本松、大橋、大善寺、西小路、奥小路、夜明上、夜明下、藤吉、黒田上、黒田下、中島、オドロツ)

注:「地域名」欄には、協議の場が設けられた区域を記載し、農林業センサスの農業集落名を記載してください。

1 地域における農業の将来の在り方

(1) 地域計画の区域の状況

区域内の農用地等面積(農業上の利用が行われる農用地等の区域)	274.7 ha
① 農業振興地域のうち農用地区域内の農地面積	274.7 ha
② 田の面積	272.6 ha
③ 畑の面積(果樹、茶等を含む)	2.1 ha
④ 区域内において、規模縮小などの意向のある農地面積の合計	56.8 ha
⑤ 区域内において、今後農業を担う者が引き受ける意向のある農地面積の合計	0.0 ha
(参考)区域内における70才以上の農業者の農地面積の合計	129.7 ha
うち後継者不在の農業者の農地面積の合計	0.0 ha
(備考)	

- 注1:①については、農業振興地域担当部局と調整の上、記載してください。
 2:②及び③については、農業委員会の農地台帳の面積(現況地目)に基づき記載してください。
 3:④については、規模縮小又は離農の意向のある農地面積を記載してください。
 4:⑤については、区域内に特定することができない場合には、引き受ける意向のあるすべての農地面積を記載の上、備考欄にその旨記載してください。
 5:(参考)の区域内における70才以上の農業者の農地面積等については、できる限り記載するように努めてください。
 6:「区域内の農用地等面積」に遊休農地が含まれている場合には、備考欄にその面積を記載してください。

(2) 地域農業の現状及び課題

大善寺地域は、西鉄大牟田線が地域中央を縦断しており、その東西に農地が広がる。西部は平成初期に区画整備を実施し、東部は平成末期に農道や用排水路の整備を実施しているが、区画整備等が未実施の地域も残っており農業経営の効率性に課題がある。地域への入作者は少なく、他地域へ出作する耕作者が一定いる。若手農業者が少なく後継者不足の状況である。土地利用型農業が地域農業の中心だが、園芸農業を営む耕作者も多い。

(3) 地域における農業の将来の在り方(作物の生産や栽培方法については、必須記載事項)

地域農業の将来は、大部分を占める土地利用型農業の展開と、ほうれん草やイチゴ、レタスなど野菜栽培を想定している。土地利用型農業は、農地集積の担い手に営農組合や認定農業者を想定しているが、大規模化は後継者問題や労働力不足の状況を踏まえ、慎重に検討していく。農地集約は費用対効果を検討しながら推進していく。地域では後継者も作業も不足しているため、入作者の受入れやアルバイト等の確保も進めていく。

2 農業の将来の在り方に向けた農用地の効率的かつ総合的な利用に関する目標

(1) 農用地の効率的かつ総合的な利用に関する方針

中間管理機構を活用しつつ、担い手(認定農業者、大善寺地区営農担い手組合など)への農地の集積・集約化を進め、農地の維持活用を進める。

(2) 担い手(効率的かつ安定的な経営を営む者)に対する農用地の集積に関する目標

現状の集積率	44.8 %	将来の目標とする集積率	53.0 %
--------	--------	-------------	--------

(3) 農用地の集団化(集約化)に関する目標

農地の集約は、土地利用型農業を中心に、調整可能な個所から進めていく。

3 農業者及び区域内の関係者が2の目標を達成するためとるべき必要な措置

(1)農用地の集積、集団化の取組
農地の集約は引き続き認定農業者や営農組合を中心に進める。
(2)農地中間管理機構の活用方法
集約の必要性がある農地については、中間管理機構を通じた取組みを検討していく。
(3)基盤整備事業への取組
未整備地域の整備は合意形成の可能性を探る。区画の大規模化や老朽施設の更新が必要だが、費用対効果を吟味し検討していく。
(4)多様な経営体の確保・育成の取組
耕作者の育成は、市や県、JAなどの研修を活用する。
(5)農業協同組合等の農業支援サービス事業者等への農作業委託の取組
作業者の不足には、農業支援サービスとのマッチングなどを活用していく。

以下任意記載事項(地域の実情に応じて、必要な事項を選択し、取組内容を記載してください)

<input type="checkbox"/> ①鳥獣被害防止対策	<input type="checkbox"/> ②有機・減農薬・減肥料	<input type="checkbox"/> ③スマート農業	<input type="checkbox"/> ④畑地化・輸出等	<input type="checkbox"/> ⑤果樹等
<input type="checkbox"/> ⑥燃料・資源作物等	<input checked="" type="checkbox"/> ⑦保全・管理等	<input type="checkbox"/> ⑧農業用施設	<input type="checkbox"/> ⑨耕畜連携等	<input type="checkbox"/> ⑩その他

【選択した上記の取組内容】

⑦未整備地域の遊休化が進行しているため、地域全体での保全体制を検討する。

4 地域内の農業を担う者一覧(目標地図に位置付ける者)

属性	農業を担う者 (氏名・名称)	現状			10年後 (目標年度:令和 年度)				
		経営作目等	経営面積	作業受託面積	経営作目等	経営面積	作業受託面積	目標地図上の表示	備考
			ha	ha		ha	ha		
			ha	ha		ha	ha		
			ha	ha		ha	ha		
			別紙のとおり				ha	ha	
							ha	ha	
							ha	ha	
							ha	ha	
							ha	ha	
			na	na		ha	ha		
			ha	ha		ha	ha		
			ha	ha		ha	ha		
			ha	ha		ha	ha		
			ha	ha		ha	ha		
			ha	ha		ha	ha		
			ha	ha		ha	ha		
計	421経営体		278.5 ha	0 ha		278.5 ha	0 ha		

注1:「属性」欄には、認定農業は「認農」、認定新規就農者は「認就」、法人化を行うことが確実であると市町村が判断する集落営農は「集」、基本構想水準到達者は「到達」、農業協同組合は「農協」、農業支援サービス事業者(農協を除く)は「サ」、上記に該当しない農用地等を継続的に利用する者は「利用者」の属性を記載してください。

2:「経営面積」「作業受託面積」欄には、地域計画の対象地域内における農業を担う者の経営面積、作業受託面積を記載してください。

3:農業を担う者に位置付ける場合は、できる限りその者から同意を得ていること。

4:作業受託面積には、基幹3作業の実面積を記載してください。なお特定農作業受託面積は、作業受託面積に含めず、経営面積に含めてください。

5:備考欄には、農業を担う者として位置付けられた者に不測の事態に備えて、代わりに利用する者を記載するよう努めてください。

5 農業支援サービス事業者一覧(任意記載事項)

番号	事業体名 (氏名・名称)	作業内容	対象品目

6 目標地図(別添のとおり)

7 基盤法第22条の3(地域計画に係る提案の特例)を活用する場合には、以下を記載してください。

農用地所有者等数(人)		うち計画同意者数(人・%)	
-------------	--	---------------	--

注1:「農用地所有者等」欄には、区域内の農用地等の所有者、賃借人等の使用収益権者の数を記載してください。

注2:「うち計画同意者数」欄には、同意者数を記載してください。

注3:提案する地区の対象となる範囲を目標地図に明記してください。

(留意事項)

農業を担う者を位置付ける際、これらの者の氏名が含まれた地域計画について、法令に基づく手続として、本人の同意なく、関係者の意見聴取や、地域計画の案の縦覧、地域計画の公告を行うことができますが、個人情報保有に当たっては、利用目的をできる限り特定し、本人から直接書面に記録された個人情報を取得するときは、あらかじめ、本人に対し、その利用目的を明示してください。

また、市町村の公報への掲載等とは別に、インターネットの利用により関係者以外の不特定多数に対して情報を提供する場合は、氏名を削除するなど配慮してください。

必要に応じて区域内の農用地の一覧を参考として添付してください。

4 地域内の農業を担う者一覧(目標地図に位置付ける者)

No.	属性	農業を担う者 (氏名・名称)	現状			10年後 (目標年度:令和16年度)				
			経営作目等	経営面積	作業受託面積	経営作目等	経営面積	作業受託面積	目標地図上の表示	備考
1	利用者		花卉・花木、大豆	0.72 ha	ha	花卉・花木、大豆	0.72 ha	ha	(1)-1	
2	利用者		水稲	0.08 ha	ha	水稲	0.08 ha	ha	(1)-2	
3	利用者		水稲	0.03 ha	ha	水稲	0.03 ha	ha	(1)-3	
4	利用者		水稲	0.46 ha	ha	水稲	0.46 ha	ha	(1)-4	
5	利用者		水稲	0.10 ha	ha	水稲	0.10 ha	ha	(1)-5	
6	利用者		水稲	0.16 ha	ha	水稲	0.16 ha	ha	(1)-6	
7	利用者		水稲	0.20 ha	ha	水稲	0.20 ha	ha	(1)-7	
8	利用者		自己保全管理、水稲	1.05 ha	ha	自己保全管理、水稲	1.05 ha	ha	(1)-8	
9	認農		水稲	0.18 ha	ha	水稲	0.18 ha	ha	(1)-9	
10	利用者		水稲	0.01 ha	ha	水稲	0.01 ha	ha	(1)-11	
11	利用者		ホールクropp	0.19 ha	ha	ホールクropp	0.19 ha	ha	(1)-12	
12	利用者		水稲	0.34 ha	ha	水稲	0.34 ha	ha	(1)-13	
13	認農		水稲	0.20 ha	ha	水稲	0.20 ha	ha	(1)-14	
14	利用者		水稲	0.60 ha	ha	水稲	0.60 ha	ha	(1)-15	
15	利用者		野菜	0.04 ha	ha	野菜	0.04 ha	ha	(1)-16	
16	認農		水稲	0.16 ha	ha	水稲	0.16 ha	ha	(1)-17	
17	利用者		水稲	0.21 ha	ha	水稲	0.21 ha	ha	(1)-18	
18	利用者		自己保全管理、水稲	1.05 ha	ha	自己保全管理、水稲	1.05 ha	ha	(1)-19、(2)-55	
19	利用者		水稲、野菜	2.11 ha	ha	水稲、野菜	2.11 ha	ha	(1)-20、(2)-68	
20	利用者		野菜	0.04 ha	ha	野菜	0.04 ha	ha	(1)-21、(2)-96	
21	利用者		水稲	0.58 ha	ha	水稲	0.58 ha	ha	(1)-22	
22	利用者		野菜	0.00 ha	ha	野菜	0.00 ha	ha	(1)-23	
23	利用者		自己保全管理	0.09 ha	ha	自己保全管理	0.09 ha	ha	(1)-24	
24	利用者		野菜	0.01 ha	ha	野菜	0.01 ha	ha	(1)-25	
25	利用者		自己保全管理	0.08 ha	ha	自己保全管理	0.08 ha	ha	(1)-26	
26	利用者		水稲	0.24 ha	ha	水稲	0.24 ha	ha	(1)-27	
27	利用者		野菜	0.02 ha	ha	野菜	0.02 ha	ha	(1)-28	
28	利用者		地力増進作物、野菜	0.05 ha	ha	地力増進作物、野菜	0.05 ha	ha	(1)-29	
29	利用者		水稲	0.38 ha	ha	水稲	0.38 ha	ha	(1)-30	
30	利用者		水稲	0.04 ha	ha	水稲	0.04 ha	ha	(1)-31	
31	利用者		水稲	1.09 ha	ha	水稲	1.09 ha	ha	(1)-32	
32	利用者		水稲	0.25 ha	ha	水稲	0.25 ha	ha	(1)-33	
33	利用者		自己保全管理	0.05 ha	ha	自己保全管理	0.05 ha	ha	(1)-34	
34	利用者		自己保全管理、野菜	0.03 ha	ha	自己保全管理、野菜	0.03 ha	ha	(1)-35	
35	利用者		自己保全管理	0.01 ha	ha	自己保全管理	0.01 ha	ha	(1)-36	
36	利用者		自己保全管理	0.07 ha	ha	自己保全管理	0.07 ha	ha	(1)-37	
37	利用者		肥料削減、自己保全管理、水稲、大豆、野菜	4.92 ha	ha	肥料削減、自己保全管理、水稲、大豆、野菜	4.92 ha	ha	(1)-38、(2)-122	
38	利用者		水稲	0.10 ha	ha	水稲	0.10 ha	ha	(1)-39	
39	利用者		水稲、野菜	0.05 ha	ha	水稲、野菜	0.05 ha	ha	(1)-40	
40	利用者		水稲、野菜	0.03 ha	ha	水稲、野菜	0.03 ha	ha	(1)-41	
41	利用者		水稲	0.30 ha	ha	水稲	0.30 ha	ha	(1)-42	
42	利用者		水稲	1.03 ha	ha	水稲	1.03 ha	ha	(1)-43	
43	利用者		水稲	0.08 ha	ha	水稲	0.08 ha	ha	(1)-44	
44	利用者		水稲	0.01 ha	ha	水稲	0.01 ha	ha	(1)-45	
45	利用者		水稲、野菜	0.17 ha	ha	水稲、野菜	0.17 ha	ha	(1)-46	
46	利用者		自己保全管理、水稲	1.31 ha	ha	自己保全管理、水稲	1.31 ha	ha	(1)-47	
47	利用者		水稲	0.46 ha	ha	水稲	0.46 ha	ha	(1)-48	
48	認農		水稲、大豆	5.52 ha	ha	水稲、大豆	5.52 ha	ha	(1)-50	
49	利用者		ホールクropp、大豆	0.64 ha	ha	ホールクropp、大豆	0.64 ha	ha	(1)-51	
50	利用者		水稲、大豆	1.74 ha	ha	水稲、大豆	1.74 ha	ha	(1)-52	
51	利用者		水稲、大豆	1.68 ha	ha	水稲、大豆	1.68 ha	ha	(1)-53	
52	認農		水稲、大豆	6.44 ha	ha	水稲、大豆	6.44 ha	ha	(1)-54	
53	利用者		水稲	0.00 ha	ha	水稲	0.00 ha	ha	(1)-55	
54	利用者		水稲	0.05 ha	ha	水稲	0.05 ha	ha	(1)-56	
55	利用者		野菜	0.29 ha	ha	野菜	0.29 ha	ha	(1)-57	
56	利用者		水稲、大豆	5.13 ha	ha	水稲、大豆	5.13 ha	ha	(1)-58	
57	利用者		水稲、大豆	1.91 ha	ha	水稲、大豆	1.91 ha	ha	(1)-59	
58	利用者		水稲、大豆	1.66 ha	ha	水稲、大豆	1.66 ha	ha	(1)-60	
59	利用者		水稲	0.02 ha	ha	水稲	0.02 ha	ha	(1)-61	
60	利用者		野菜	0.01 ha	ha	野菜	0.01 ha	ha	(1)-62	
61	利用者		野菜	0.04 ha	ha	野菜	0.04 ha	ha	(1)-63	
62	利用者		水稲	0.27 ha	ha	水稲	0.27 ha	ha	(1)-64	
63	利用者		水稲	0.04 ha	ha	水稲	0.04 ha	ha	(1)-65	
64	利用者		野菜	0.02 ha	ha	野菜	0.02 ha	ha	(1)-66	

属性	農業を担う者 (氏名・名称)	現状			10年後 (目標年度:令和 16 年度)				
		経営作目等	経営面積	作業受託面積	経営作目等	経営面積	作業受託面積	目標地図上の表示	備考
65	利用者	野菜	0.00 ha	ha	野菜	0.00 ha	ha	(1)-67	
66	利用者	水稲、野菜	1.07 ha	ha	水稲、野菜	1.07 ha	ha	(1)-68	
67	利用者	野菜	0.05 ha	ha	野菜	0.05 ha	ha	(1)-69	
68	利用者	水稲	0.02 ha	ha	水稲	0.02 ha	ha	(1)-70	
69	利用者	水稲	0.41 ha	ha	水稲	0.41 ha	ha	(1)-71	
70	利用者	水稲、野菜	0.12 ha	ha	水稲、野菜	0.12 ha	ha	(1)-72	
71	利用者	野菜	0.00 ha	ha	野菜	0.00 ha	ha	(1)-73	
72	利用者	野菜	0.01 ha	ha	野菜	0.01 ha	ha	(1)-74	
73	利用者	水稲	0.08 ha	ha	水稲	0.08 ha	ha	(1)-75	
74	利用者	水稲	0.25 ha	ha	水稲	0.25 ha	ha	(1)-77	
75	利用者	水稲	0.37 ha	ha	水稲	0.37 ha	ha	(1)-78	
76	利用者	水稲	0.02 ha	ha	水稲	0.02 ha	ha	(1)-79	
77	利用者	野菜	0.01 ha	ha	野菜	0.01 ha	ha	(1)-80	
78	利用者	水稲	0.03 ha	ha	水稲	0.03 ha	ha	(1)-81	
79	利用者	自己保全管理、水稲、麦類	4.99 ha	ha	自己保全管理、水稲、麦類	4.99 ha	ha	(1)-82、(2)-126	
80	認農	加工用米、水稲、大豆	16.31 ha	ha	加工用米、水稲、大豆	16.31 ha	ha	(1)-83	
81	利用者	水稲、野菜	0.75 ha	ha	水稲、野菜	0.75 ha	ha	(1)-84	
82	利用者	水稲	4.32 ha	ha	水稲	4.32 ha	ha	(1)-85、(2)-127	
83	利用者	水稲、野菜	0.69 ha	ha	水稲、野菜	0.69 ha	ha	(1)-86	
84	利用者	水稲	0.22 ha	ha	水稲	0.22 ha	ha	(1)-87	
85	利用者	水稲	0.46 ha	ha	水稲	0.46 ha	ha	(1)-88	
86	利用者	花卉・花木、自己保全管理、野菜	0.13 ha	ha	花卉・花木、自己保全管理、野菜	0.13 ha	ha	(1)-89	
87	認農	水稲	0.28 ha	ha	水稲	0.28 ha	ha	(1)-90	
88	利用者	野菜	0.06 ha	ha	野菜	0.06 ha	ha	(1)-91	
89	利用者	水稲	0.37 ha	ha	水稲	0.37 ha	ha	(1)-92	
90	利用者	水稲	1.75 ha	ha	水稲	1.75 ha	ha	(1)-93	
91	利用者	水稲	0.06 ha	ha	水稲	0.06 ha	ha	(1)-94	
92	利用者	ホールクropp、自己保全管理、野菜	1.60 ha	ha	ホールクropp、自己保全管理、野菜	1.60 ha	ha	(1)-95	
93	利用者	水稲	0.07 ha	ha	水稲	0.07 ha	ha	(1)-96	
94	利用者	水稲	1.42 ha	ha	水稲	1.42 ha	ha	(1)-97	
95	利用者	野菜	0.03 ha	ha	野菜	0.03 ha	ha	(1)-98	
96	認農	自己保全管理、水稲、野菜	5.46 ha	ha	自己保全管理、水稲、野菜	5.46 ha	ha	(1)-99	
97	利用者	水稲	0.12 ha	ha	水稲	0.12 ha	ha	(1)-100	
98	利用者	野菜	0.03 ha	ha	野菜	0.03 ha	ha	(1)-101	
99	利用者	水稲	0.01 ha	ha	水稲	0.01 ha	ha	(1)-102	
100	利用者	野菜	0.13 ha	ha	野菜	0.13 ha	ha	(1)-103	
101	利用者	野菜	0.06 ha	ha	野菜	0.06 ha	ha	(1)-104	
102	利用者	水稲	0.16 ha	ha	水稲	0.16 ha	ha	(1)-105	
103	利用者	野菜	0.01 ha	ha	野菜	0.01 ha	ha	(1)-107	
104	利用者	水稲、麦類	0.11 ha	ha	水稲、麦類	0.11 ha	ha	(1)-108	
105	利用者	野菜	0.01 ha	ha	野菜	0.01 ha	ha	(1)-109	
106	利用者	野菜	0.03 ha	ha	野菜	0.03 ha	ha	(1)-110	
107	利用者	野菜	0.01 ha	ha	野菜	0.01 ha	ha	(1)-111	
108	利用者	野菜	0.00 ha	ha	野菜	0.00 ha	ha	(1)-112	
109	利用者	水稲	1.94 ha	ha	水稲	1.94 ha	ha	(1)-113	
110	利用者	野菜	0.01 ha	ha	野菜	0.01 ha	ha	(1)-114	
111	利用者	水稲	0.02 ha	ha	水稲	0.02 ha	ha	(1)-115	
112	利用者	自己保全管理、水稲	0.18 ha	ha	自己保全管理、水稲	0.18 ha	ha	(1)-116	
113	利用者	水稲	0.02 ha	ha	水稲	0.02 ha	ha	(1)-117	
114	利用者	自己保全管理	0.07 ha	ha	自己保全管理	0.07 ha	ha	(1)-118、(2)-133	
115	利用者	麦類	0.10 ha	ha	麦類	0.10 ha	ha	(1)-119	
116	利用者	水稲	0.50 ha	ha	水稲	0.50 ha	ha	(1)-120	
117	認農	水稲、麦類、野菜	2.71 ha	ha	水稲、麦類、野菜	2.71 ha	ha	(1)-121、(2)-134	
118	認農	自己保全管理、野菜	0.55 ha	ha	自己保全管理、野菜	0.55 ha	ha	(1)-122	
119	利用者	花卉・花木	0.06 ha	ha	花卉・花木	0.06 ha	ha	(1)-123	
120	利用者	水稲	0.19 ha	ha	水稲	0.19 ha	ha	(1)-124	
121	利用者	水稲、野菜	0.56 ha	ha	水稲、野菜	0.56 ha	ha	(1)-125	
122	利用者	自己保全管理、水稲、野菜	2.18 ha	ha	自己保全管理、水稲、野菜	2.18 ha	ha	(1)-126、(2)-148	
123	利用者	水稲	0.09 ha	ha	水稲	0.09 ha	ha	(1)-127	
124	認農	自己保全管理、水稲、野菜	14.62 ha	ha	自己保全管理、水稲、野菜	14.62 ha	ha	(1)-128	
125	利用者	水稲	0.04 ha	ha	水稲	0.04 ha	ha	(1)-129	
126	利用者	水稲、野菜	0.01 ha	ha	水稲、野菜	0.01 ha	ha	(1)-130	
127	利用者	ホールクropp	0.15 ha	ha	ホールクropp	0.15 ha	ha	(1)-131	
128	利用者	水稲	0.00 ha	ha	水稲	0.00 ha	ha	(1)-132	
129	認農	ホールクropp、水稲	1.19 ha	ha	ホールクropp、水稲	1.19 ha	ha	(1)-133、(2)-159	
130	利用者	野菜	0.04 ha	ha	野菜	0.04 ha	ha	(1)-134	
131	利用者	景観等水田、水稲	0.67 ha	ha	景観等水田、水稲	0.67 ha	ha	(1)-135、(2)-163	

	属性	農業を担う者 (氏名・名称)	現状			10年後 (目標年度:令和 16 年度)				
			経営作目等	経営面積	作業受託 面積	経営作目等	経営面積	作業受託 面積	目標地図上 の表示	備考
132	利用者		自己保全管理、水稲、大豆	7.17 ha	ha	自己保全管理、水稲、大豆	7.17 ha	ha	(1)-136	
133	利用者		野菜	0.01 ha	ha	野菜	0.01 ha	ha	(1)-137	
134	利用者		水稲、大豆	0.68 ha	ha	水稲、大豆	0.68 ha	ha	(1)-138	
135	利用者		水稲	0.23 ha	ha	水稲	0.23 ha	ha	(1)-139	
136	認農		水稲、野菜	1.94 ha	ha	水稲、野菜	1.94 ha	ha	(1)-140	
137	利用者		自己保全管理、水稲	0.50 ha	ha	自己保全管理、水稲	0.50 ha	ha	(1)-141	
138	利用者		自己保全管理、野菜	0.08 ha	ha	自己保全管理、野菜	0.08 ha	ha	(1)-142	
139	利用者		水稲	1.15 ha	ha	水稲	1.15 ha	ha	(1)-143	
140	利用者		自己保全管理	0.10 ha	ha	自己保全管理	0.10 ha	ha	(1)-144	
141	認農		水稲、麦類、野菜	7.04 ha	ha	水稲、麦類、野菜	7.04 ha	ha	(1)-145	
142	利用者		水稲	0.12 ha	ha	水稲	0.12 ha	ha	(1)-146	
143	利用者		水稲	0.38 ha	ha	水稲	0.38 ha	ha	(1)-147	
144	利用者		自己保全管理	0.14 ha	ha	自己保全管理	0.14 ha	ha	(1)-148	
145	利用者		ホールクropp、水稲	2.27 ha	ha	ホールクropp、水稲	2.27 ha	ha	(1)-149	
146	利用者		野菜	0.02 ha	ha	野菜	0.02 ha	ha	(1)-150	
147	利用者		水稲	0.29 ha	ha	水稲	0.29 ha	ha	(1)-151、(2)-170	
148	認就		水稲	0.55 ha	ha	水稲	0.55 ha	ha	(1)-152	
149	利用者		野菜	0.02 ha	ha	野菜	0.02 ha	ha	(1)-154	
150	利用者		水稲	0.12 ha	ha	水稲	0.12 ha	ha	(1)-155	
151	認就		野菜	0.34 ha	ha	野菜	0.34 ha	ha	(1)-156	
152	利用者		自己保全管理、水稲、大豆	0.87 ha	ha	自己保全管理、水稲、大豆	0.87 ha	ha	(1)-157	
153	利用者		水稲	0.15 ha	ha	水稲	0.15 ha	ha	(1)-158	
154	利用者		水稲	0.53 ha	ha	水稲	0.53 ha	ha	(1)-159	
155	利用者		水稲	0.04 ha	ha	水稲	0.04 ha	ha	(1)-160	
156	利用者		水稲	0.49 ha	ha	水稲	0.49 ha	ha	(1)-161	
157	利用者		水稲、野菜	1.69 ha	ha	水稲、野菜	1.69 ha	ha	(1)-162	
158	利用者		水稲	0.45 ha	ha	水稲	0.45 ha	ha	(1)-163	
159	認農		野菜	0.61 ha	ha	野菜	0.61 ha	ha	(1)-164	
160	利用者		水稲、大豆、麦類	6.87 ha	ha	水稲、大豆、麦類	6.87 ha	ha	(1)-165	
161	認農		水稲、大豆	6.89 ha	ha	水稲、大豆	6.89 ha	ha	(1)-166	
162	利用者		水稲	0.41 ha	ha	水稲	0.41 ha	ha	(1)-167	
163	認農		飼料用米	0.22 ha	ha	飼料用米	0.22 ha	ha	(1)-168	
164	利用者		水稲	0.03 ha	ha	水稲	0.03 ha	ha	(1)-169	
165	認農		水稲	0.47 ha	ha	水稲	0.47 ha	ha	(1)-170	
166	認農		水稲	0.86 ha	ha	水稲	0.86 ha	ha	(1)-172	
167	利用者		飼料用米	0.57 ha	ha	飼料用米	0.57 ha	ha	(1)-173	
168	認農		花卉・花木、水稲	1.70 ha	ha	花卉・花木、水稲	1.70 ha	ha	(1)-175	
169	利用者		水稲	0.14 ha	ha	水稲	0.14 ha	ha	(1)-176	
170	利用者		水稲	0.72 ha	ha	水稲	0.72 ha	ha	(1)-177	
171	利用者		ホールクropp	0.85 ha	ha	ホールクropp	0.85 ha	ha	(1)-178	
172	利用者		野菜	0.00 ha	ha	野菜	0.00 ha	ha	(1)-179	
173	利用者		ホールクropp、水稲、麦類	0.91 ha	ha	ホールクropp、水稲、麦類	0.91 ha	ha	(1)-180	
174	利用者		ホールクropp	0.11 ha	ha	ホールクropp	0.11 ha	ha	(1)-181	
175	利用者		ホールクropp、水稲	1.33 ha	ha	ホールクropp、水稲	1.33 ha	ha	(1)-182	
176	利用者		水稲	0.07 ha	ha	水稲	0.07 ha	ha	(1)-183	
177	利用者		ホールクropp、水稲	1.07 ha	ha	ホールクropp、水稲	1.07 ha	ha	(1)-184	
178	認農		野菜	0.78 ha	ha	野菜	0.78 ha	ha	(1)-185	
179	利用者		水稲	1.03 ha	ha	水稲	1.03 ha	ha	(1)-186	
180	利用者		野菜	0.02 ha	ha	野菜	0.02 ha	ha	(1)-187	
181	利用者		ホールクropp、水稲	1.37 ha	ha	ホールクropp、水稲	1.37 ha	ha	(1)-188	
182	利用者		ホールクropp	0.33 ha	ha	ホールクropp	0.33 ha	ha	(1)-189	
183	利用者		野菜	0.77 ha	ha	野菜	0.77 ha	ha	(1)-190	
184	利用者		水稲、大豆	0.35 ha	ha	水稲、大豆	0.35 ha	ha	(1)-191	
185	利用者		水稲	0.22 ha	ha	水稲	0.22 ha	ha	(1)-192	
186	利用者		水稲	0.29 ha	ha	水稲	0.29 ha	ha	(1)-193	
187	利用者		野菜	0.00 ha	ha	野菜	0.00 ha	ha	(1)-194	
188	利用者		水稲	0.81 ha	ha	水稲	0.81 ha	ha	(1)-195、(2)-194	
189	認農		ホールクropp	0.44 ha	ha	ホールクropp	0.44 ha	ha	(1)-196	
190	認農		水稲、大豆	6.59 ha	ha	水稲、大豆	6.59 ha	ha	(1)-197	
191	利用者		水稲、野菜	0.28 ha	ha	水稲、野菜	0.28 ha	ha	(1)-198	
192	利用者		野菜	0.43 ha	ha	野菜	0.43 ha	ha	(1)-199	
193	利用者		野菜	0.36 ha	ha	野菜	0.36 ha	ha	(1)-200	
194	利用者		野菜	0.00 ha	ha	野菜	0.00 ha	ha	(1)-201	
195	利用者		水稲	0.00 ha	ha	水稲	0.00 ha	ha	(1)-202	
196	利用者		水稲	0.04 ha	ha	水稲	0.04 ha	ha	(1)-203	
197	利用者		水稲	0.19 ha	ha	水稲	0.19 ha	ha	(1)-204	
198	利用者		水稲	0.00 ha	ha	水稲	0.00 ha	ha	(1)-205	

No.	属性	農業を担う者 (氏名・名称)	現状			10年後 (目標年度:令和16年度)				
			経営作目等	経営面積	作業受託面積	経営作目等	経営面積	作業受託面積	目標地図上の表示	備考
199	利用者		水稲	0.00 ha	ha	水稲	0.00 ha	ha	(1)-206	
200	利用者		水稲	0.05 ha	ha	水稲	0.05 ha	ha	(1)-207	
201	利用者		水稲	0.01 ha	ha	水稲	0.01 ha	ha	(1)-208	
202	利用者		水稲	0.06 ha	ha	水稲	0.06 ha	ha	(1)-209	
203	利用者		水稲	0.08 ha	ha	水稲	0.08 ha	ha	(1)-210	
204	利用者		水稲	0.01 ha	ha	水稲	0.01 ha	ha	(1)-211	
205	認農		水稲	0.35 ha	ha	水稲	0.35 ha	ha	(1)-212	
206	認農		ホールクropp	2.80 ha	ha	ホールクropp	2.80 ha	ha	(1)-213	
207	利用者		水稲	2.30 ha	ha	水稲	2.30 ha	ha	(1)-214	
208	認農		水稲	0.91 ha	ha	水稲	0.91 ha	ha	(1)-215	
209	利用者		水稲	0.10 ha	ha	水稲	0.10 ha	ha	(1)-216	
210	利用者		水稲	0.14 ha	ha	水稲	0.14 ha	ha	(1)-217	
211	利用者		自己保全管理	0.18 ha	ha	自己保全管理	0.18 ha	ha	(1)-218	
212	認農		ホールクropp、水稲	0.51 ha	ha	ホールクropp、水稲	0.51 ha	ha	(1)-219	
213	利用者		水稲、野菜	0.12 ha	ha	水稲、野菜	0.12 ha	ha	(1)-220	
214	認農		野菜	1.13 ha	ha	野菜	1.13 ha	ha	(1)-221	
215	認農		花卉・花木、水稲、野菜	1.10 ha	ha	花卉・花木、水稲、野菜	1.10 ha	ha	(1)-222	
216	認農		ホールクropp、水稲、麦類	9.74 ha	ha	ホールクropp、水稲、麦類	9.74 ha	ha	(1)-223	
217	利用者		野菜	0.48 ha	ha	野菜	0.48 ha	ha	(1)-224	
218	認農		自己保全管理、水稲	0.58 ha	ha	自己保全管理、水稲	0.58 ha	ha	(1)-225	
219	利用者		水稲	0.26 ha	ha	水稲	0.26 ha	ha	(2)-1	
220	利用者		水稲	0.41 ha	ha	水稲	0.41 ha	ha	(2)-2	
221	利用者		水稲	0.06 ha	ha	水稲	0.06 ha	ha	(2)-3	
222	利用者		水稲	0.33 ha	ha	水稲	0.33 ha	ha	(2)-4	
223	利用者		野菜	0.03 ha	ha	野菜	0.03 ha	ha	(2)-5	
224	利用者		水稲	0.21 ha	ha	水稲	0.21 ha	ha	(2)-6	
225	利用者		水稲	0.01 ha	ha	水稲	0.01 ha	ha	(2)-7	
226	利用者		水稲	0.02 ha	ha	水稲	0.02 ha	ha	(2)-8	
227	利用者		水稲	0.09 ha	ha	水稲	0.09 ha	ha	(2)-9	
228	利用者		水稲	0.10 ha	ha	水稲	0.10 ha	ha	(2)-10	
229	利用者		水稲	0.08 ha	ha	水稲	0.08 ha	ha	(2)-11	
230	認農		水稲	0.16 ha	ha	水稲	0.16 ha	ha	(2)-12	
231	利用者		飼料作物	0.12 ha	ha	飼料作物	0.12 ha	ha	(2)-13	
232	認農		水稲	0.11 ha	ha	水稲	0.11 ha	ha	(2)-14	
233	利用者		野菜	0.03 ha	ha	野菜	0.03 ha	ha	(2)-15	
234	認農		ホールクropp、自己保全管理	0.89 ha	ha	ホールクropp、自己保全管理	0.89 ha	ha	(2)-16	
235	利用者		自己保全管理	0.09 ha	ha	自己保全管理	0.09 ha	ha	(2)-17	
236	利用者		水稲	0.01 ha	ha	水稲	0.01 ha	ha	(2)-18	
237	利用者		自己保全管理、水稲、麦類、野菜	1.79 ha	ha	自己保全管理、水稲、麦類、野菜	1.79 ha	ha	(2)-19	
238	利用者		水稲	0.07 ha	ha	水稲	0.07 ha	ha	(2)-20	
239	利用者		水稲	0.24 ha	ha	水稲	0.24 ha	ha	(2)-21	
240	利用者		水稲、野菜	0.23 ha	ha	水稲、野菜	0.23 ha	ha	(2)-22	
241	利用者		水稲	0.07 ha	ha	水稲	0.07 ha	ha	(2)-23	
242	利用者		自己保全管理	0.19 ha	ha	自己保全管理	0.19 ha	ha	(2)-24	
243	利用者		水稲	0.11 ha	ha	水稲	0.11 ha	ha	(2)-25	
244	利用者		水稲	0.22 ha	ha	水稲	0.22 ha	ha	(2)-26	
245	利用者		自己保全管理、水稲	0.14 ha	ha	自己保全管理、水稲	0.14 ha	ha	(2)-27	
246	利用者		水稲	0.10 ha	ha	水稲	0.10 ha	ha	(2)-28	
247	利用者		花卉・花木	0.06 ha	ha	花卉・花木	0.06 ha	ha	(2)-29	
248	認農		ホールクropp	1.46 ha	ha	ホールクropp	1.46 ha	ha	(2)-30	
249	利用者		水稲	0.27 ha	ha	水稲	0.27 ha	ha	(2)-31	
250	利用者		水稲	0.62 ha	ha	水稲	0.62 ha	ha	(2)-32	
251	認農		水稲	1.87 ha	ha	水稲	1.87 ha	ha	(2)-33	
252	利用者		水稲	0.83 ha	ha	水稲	0.83 ha	ha	(2)-34	
253	利用者		水稲	0.17 ha	ha	水稲	0.17 ha	ha	(2)-35	
254	利用者		野菜	0.01 ha	ha	野菜	0.01 ha	ha	(2)-36	
255	利用者		自己保全管理	0.06 ha	ha	自己保全管理	0.06 ha	ha	(2)-37	
256	利用者		水稲	0.51 ha	ha	水稲	0.51 ha	ha	(2)-38	
257	利用者		水稲	0.24 ha	ha	水稲	0.24 ha	ha	(2)-39	
258	利用者		水稲	0.58 ha	ha	水稲	0.58 ha	ha	(2)-40	
259	利用者		水稲	0.11 ha	ha	水稲	0.11 ha	ha	(2)-41	
260	利用者		自己保全管理、野菜	0.14 ha	ha	自己保全管理、野菜	0.14 ha	ha	(2)-42	
261	利用者		水稲、野菜	0.40 ha	ha	水稲、野菜	0.40 ha	ha	(2)-43	
262	利用者		水稲	0.09 ha	ha	水稲	0.09 ha	ha	(2)-44	
263	利用者		水稲	0.04 ha	ha	水稲	0.04 ha	ha	(2)-45	
264	利用者		水稲	0.12 ha	ha	水稲	0.12 ha	ha	(2)-46	
265	利用者		水稲	0.04 ha	ha	水稲	0.04 ha	ha	(2)-47	

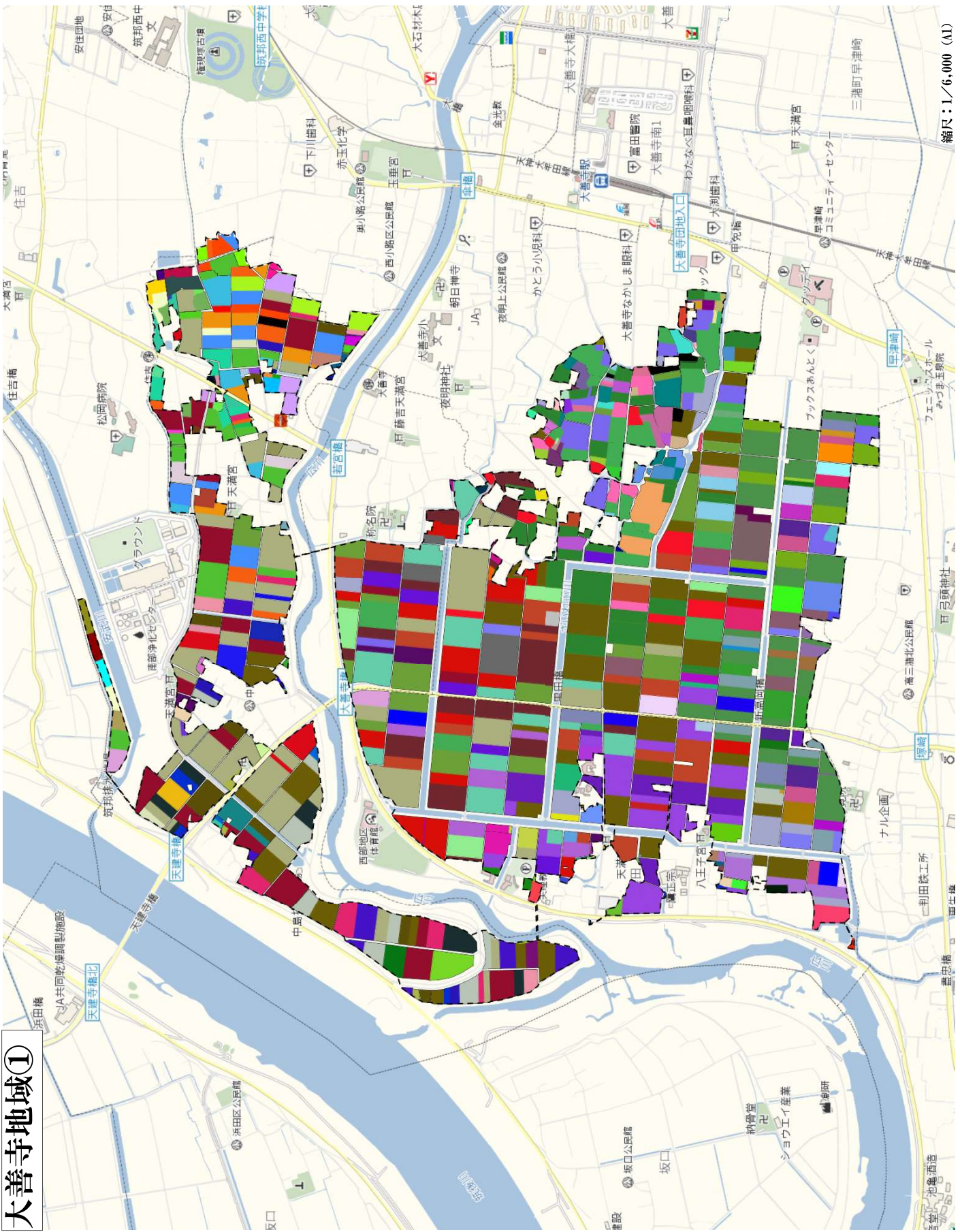
No.	属性	農業を担う者 (氏名・名称)	現状			10年後 (目標年度:令和 16 年度)				
			経営作目等	経営面積	作業受託面積	経営作目等	経営面積	作業受託面積	目標地図上の表示	備考
266	利用者		水稲、野菜	0.20 ha	ha	水稲、野菜	0.20 ha	ha	(2)-48	
267	利用者		水稲	0.18 ha	ha	水稲	0.18 ha	ha	(2)-49	
268	利用者		水稲、野菜	0.17 ha	ha	水稲、野菜	0.17 ha	ha	(2)-50	
269	利用者		自己保全管理、水稲	0.43 ha	ha	自己保全管理、水稲	0.43 ha	ha	(2)-51	
270	利用者		自己保全管理	0.01 ha	ha	自己保全管理	0.01 ha	ha	(2)-52	
271	利用者		自己保全管理、水稲	0.27 ha	ha	自己保全管理、水稲	0.27 ha	ha	(2)-53	
272	利用者		水稲	0.09 ha	ha	水稲	0.09 ha	ha	(2)-54	
273	利用者		水稲	0.13 ha	ha	水稲	0.13 ha	ha	(2)-56	
274	利用者		水稲	0.02 ha	ha	水稲	0.02 ha	ha	(2)-57	
275	利用者		水稲	0.39 ha	ha	水稲	0.39 ha	ha	(2)-58	
276	認農		ホーシクワック、水稲、麦類、野菜	7.32 ha	ha	ホーシクワック、水稲、麦類、野菜	7.32 ha	ha	(2)-59	
277	利用者		水稲、麦類、野菜	0.20 ha	ha	水稲、麦類、野菜	0.20 ha	ha	(2)-60	
278	利用者		水稲	0.05 ha	ha	水稲	0.05 ha	ha	(2)-61	
279	利用者		水稲、野菜	0.27 ha	ha	水稲、野菜	0.27 ha	ha	(2)-62	
280	利用者		水稲、野菜	0.05 ha	ha	水稲、野菜	0.05 ha	ha	(2)-63	
281	利用者		自己保全管理、野菜	0.56 ha	ha	自己保全管理、野菜	0.56 ha	ha	(2)-64	
282	利用者		水稲	0.10 ha	ha	水稲	0.10 ha	ha	(2)-65	
283	利用者		自己保全管理、水稲、野菜	0.69 ha	ha	自己保全管理、水稲、野菜	0.69 ha	ha	(2)-66	
284	利用者		水稲、野菜	0.17 ha	ha	水稲、野菜	0.17 ha	ha	(2)-67	
285	利用者		水稲	1.03 ha	ha	水稲	1.03 ha	ha	(2)-69	
286	利用者		水稲、野菜	0.13 ha	ha	水稲、野菜	0.13 ha	ha	(2)-70	
287	利用者		水稲、野菜	0.10 ha	ha	水稲、野菜	0.10 ha	ha	(2)-71	
288	利用者		水稲、野菜	0.21 ha	ha	水稲、野菜	0.21 ha	ha	(2)-72	
289	利用者		水稲	0.06 ha	ha	水稲	0.06 ha	ha	(2)-73	
290	利用者		水稲、麦類	0.95 ha	ha	水稲、麦類	0.95 ha	ha	(2)-74	
291	利用者		自己保全管理	0.06 ha	ha	自己保全管理	0.06 ha	ha	(2)-75	
292	利用者		麦類	0.15 ha	ha	麦類	0.15 ha	ha	(2)-76	
293	利用者		水稲	0.10 ha	ha	水稲	0.10 ha	ha	(2)-77	
294	利用者		花卉・花木	0.61 ha	ha	花卉・花木	0.61 ha	ha	(2)-78	
295	認農		ホーシクワック、自己保全管理、野菜	1.13 ha	ha	ホーシクワック、自己保全管理、野菜	1.13 ha	ha	(2)-79	
296	利用者		野菜	0.02 ha	ha	野菜	0.02 ha	ha	(2)-80	
297	利用者		水稲	1.32 ha	ha	水稲	1.32 ha	ha	(2)-81	
298	利用者		水稲	0.31 ha	ha	水稲	0.31 ha	ha	(2)-82	
299	利用者		水稲	0.05 ha	ha	水稲	0.05 ha	ha	(2)-83	
300	利用者		自己保全管理、水稲	0.75 ha	ha	自己保全管理、水稲	0.75 ha	ha	(2)-84	
301	利用者		水稲	0.07 ha	ha	水稲	0.07 ha	ha	(2)-85	
302	利用者		水稲、野菜	0.71 ha	ha	水稲、野菜	0.71 ha	ha	(2)-86	
303	利用者		水稲	0.98 ha	ha	水稲	0.98 ha	ha	(2)-87	
304	利用者		水稲	0.01 ha	ha	水稲	0.01 ha	ha	(2)-88	
305	利用者		自己保全管理、水稲、麦類	0.52 ha	ha	自己保全管理、水稲、麦類	0.52 ha	ha	(2)-89	
306	認農		水稲、野菜	4.13 ha	ha	水稲、野菜	4.13 ha	ha	(2)-90	
307	利用者		水稲	0.28 ha	ha	水稲	0.28 ha	ha	(2)-91	
308	利用者		水稲	0.99 ha	ha	水稲	0.99 ha	ha	(2)-92	
309	利用者		水稲、麦類、野菜	3.81 ha	ha	水稲、麦類、野菜	3.81 ha	ha	(2)-93	
310	利用者		水稲	0.49 ha	ha	水稲	0.49 ha	ha	(2)-94	
311	利用者		野菜	0.02 ha	ha	野菜	0.02 ha	ha	(2)-95	
312	利用者		自己保全管理、水稲、麦類	0.76 ha	ha	自己保全管理、水稲、麦類	0.76 ha	ha	(2)-97	
313	利用者		自己保全管理	0.19 ha	ha	自己保全管理	0.19 ha	ha	(2)-98	
314	利用者		ホーシクワック、麦類、野菜	2.06 ha	ha	ホーシクワック、麦類、野菜	2.06 ha	ha	(2)-99	
315	利用者		自己保全管理、野菜	0.42 ha	ha	自己保全管理、野菜	0.42 ha	ha	(2)-100	
316	利用者		水稲、野菜	0.66 ha	ha	水稲、野菜	0.66 ha	ha	(2)-101	
317	利用者		自己保全管理	0.31 ha	ha	自己保全管理	0.31 ha	ha	(2)-102	
318	利用者		水稲	0.03 ha	ha	水稲	0.03 ha	ha	(2)-103	
319	利用者		野菜	0.00 ha	ha	野菜	0.00 ha	ha	(2)-104	
320	利用者		水稲	0.05 ha	ha	水稲	0.05 ha	ha	(2)-105	
321	利用者		水稲	0.46 ha	ha	水稲	0.46 ha	ha	(2)-106	
322	利用者		野菜	0.01 ha	ha	野菜	0.01 ha	ha	(2)-107	
323	利用者		花卉・花木、自己保全管理、水稲、野菜	0.55 ha	ha	花卉・花木、自己保全管理、水稲、野菜	0.55 ha	ha	(2)-108	
324	利用者		水稲	0.06 ha	ha	水稲	0.06 ha	ha	(2)-109	
325	利用者		自己保全管理、麦類	0.74 ha	ha	自己保全管理、麦類	0.74 ha	ha	(2)-110	
326	利用者		水稲	0.07 ha	ha	水稲	0.07 ha	ha	(2)-111	
327	利用者		水稲、麦類	0.13 ha	ha	水稲、麦類	0.13 ha	ha	(2)-112	
328	利用者		水稲	0.28 ha	ha	水稲	0.28 ha	ha	(2)-113	
329	利用者		水稲	0.09 ha	ha	水稲	0.09 ha	ha	(2)-114	
330	利用者		水稲	0.42 ha	ha	水稲	0.42 ha	ha	(2)-115	
331	利用者		水稲	0.40 ha	ha	水稲	0.40 ha	ha	(2)-116	
332	利用者		水稲	0.04 ha	ha	水稲	0.04 ha	ha	(2)-117	

属性	農業を担う者 (氏名・名称)	現状			10年後 (目標年度:令和 16 年度)				
		経営作目等	経営面積	作業受託面積	経営作目等	経営面積	作業受託面積	目標地図上の表示	備考
333	利用者	水稲	0.05 ha	ha	水稲	0.05 ha	ha	(2)-118	
334	利用者	水稲	0.08 ha	ha	水稲	0.08 ha	ha	(2)-119	
335	利用者	水稲	0.11 ha	ha	水稲	0.11 ha	ha	(2)-120	
336	利用者	水稲	0.28 ha	ha	水稲	0.28 ha	ha	(2)-121	
337	利用者	水稲	0.11 ha	ha	水稲	0.11 ha	ha	(2)-123	
338	利用者	花卉・花木	0.21 ha	ha	花卉・花木	0.21 ha	ha	(2)-124	
339	利用者	ホールクropp、水稲	1.26 ha	ha	ホールクropp、水稲	1.26 ha	ha	(2)-125	
340	利用者	水稲	0.05 ha	ha	水稲	0.05 ha	ha	(2)-128	
341	利用者	自己保全管理、水稲	0.30 ha	ha	自己保全管理、水稲	0.30 ha	ha	(2)-129	
342	利用者	水稲	0.09 ha	ha	水稲	0.09 ha	ha	(2)-130	
343	利用者	水稲	0.05 ha	ha	水稲	0.05 ha	ha	(2)-131	
344	利用者	水稲	0.02 ha	ha	水稲	0.02 ha	ha	(2)-132	
345	利用者	自己保全管理、水稲	0.23 ha	ha	自己保全管理、水稲	0.23 ha	ha	(2)-135	
346	利用者	水稲	0.30 ha	ha	水稲	0.30 ha	ha	(2)-136	
347	利用者	水稲	0.32 ha	ha	水稲	0.32 ha	ha	(2)-137	
348	利用者	飼料用米	0.78 ha	ha	飼料用米	0.78 ha	ha	(2)-138	
349	利用者	水稲	0.14 ha	ha	水稲	0.14 ha	ha	(2)-139	
350	利用者	花卉・花木、自己保全管理、野菜	0.21 ha	ha	花卉・花木、自己保全管理、野菜	0.21 ha	ha	(2)-140	
351	利用者	水稲	0.13 ha	ha	水稲	0.13 ha	ha	(2)-141	
352	利用者	水稲	0.10 ha	ha	水稲	0.10 ha	ha	(2)-142	
353	利用者	野菜	0.09 ha	ha	野菜	0.09 ha	ha	(2)-143	
354	利用者	水稲	0.53 ha	ha	水稲	0.53 ha	ha	(2)-144	
355	利用者	水稲	0.50 ha	ha	水稲	0.50 ha	ha	(2)-145	
356	利用者	水稲	0.06 ha	ha	水稲	0.06 ha	ha	(2)-146	
357	利用者	水稲、野菜	0.22 ha	ha	水稲、野菜	0.22 ha	ha	(2)-147	
358	利用者	水稲	0.25 ha	ha	水稲	0.25 ha	ha	(2)-149	
359	利用者	自己保全管理	0.00 ha	ha	自己保全管理	0.00 ha	ha	(2)-150	
360	認農	水稲、野菜	0.68 ha	ha	水稲、野菜	0.68 ha	ha	(2)-151	
361	認農	ホールクropp	0.14 ha	ha	ホールクropp	0.14 ha	ha	(2)-152	
362	利用者	水稲	0.19 ha	ha	水稲	0.19 ha	ha	(2)-153	
363	利用者	水稲	0.10 ha	ha	水稲	0.10 ha	ha	(2)-154	
364	利用者	野菜	0.03 ha	ha	野菜	0.03 ha	ha	(2)-155	
365	利用者	水稲	0.60 ha	ha	水稲	0.60 ha	ha	(2)-156	
366	利用者	水稲、野菜	0.85 ha	ha	水稲、野菜	0.85 ha	ha	(2)-157	
367	利用者	ホールクropp、自己保全管理、水稲、野菜	0.93 ha	ha	ホールクropp、自己保全管理、水稲、野菜	0.93 ha	ha	(2)-158	
368	認農	水稲	0.45 ha	ha	水稲	0.45 ha	ha	(2)-160	
369	利用者	水稲、野菜	0.12 ha	ha	水稲、野菜	0.12 ha	ha	(2)-161	
370	利用者	水稲、麦類	0.28 ha	ha	水稲、麦類	0.28 ha	ha	(2)-162	
371	利用者	自己保全管理、水稲	0.38 ha	ha	自己保全管理、水稲	0.38 ha	ha	(2)-164	
372	利用者	水稲	0.04 ha	ha	水稲	0.04 ha	ha	(2)-165	
373	利用者	水稲、野菜	0.07 ha	ha	水稲、野菜	0.07 ha	ha	(2)-166	
374	利用者	水稲	0.21 ha	ha	水稲	0.21 ha	ha	(2)-167	
375	利用者	水稲	0.03 ha	ha	水稲	0.03 ha	ha	(2)-168	
376	認農	麦類	0.28 ha	ha	麦類	0.28 ha	ha	(2)-169	
377	利用者	水稲	0.08 ha	ha	水稲	0.08 ha	ha	(2)-171	
378	利用者	水稲	0.16 ha	ha	水稲	0.16 ha	ha	(2)-172	
379	利用者	水稲	0.03 ha	ha	水稲	0.03 ha	ha	(2)-173	
380	利用者	野菜	0.19 ha	ha	野菜	0.19 ha	ha	(2)-174	
381	利用者	自己保全管理、野菜	0.16 ha	ha	自己保全管理、野菜	0.16 ha	ha	(2)-175	
382	利用者	水稲	0.45 ha	ha	水稲	0.45 ha	ha	(2)-176	
383	利用者	水稲	0.21 ha	ha	水稲	0.21 ha	ha	(2)-177	
384	利用者	水稲	0.01 ha	ha	水稲	0.01 ha	ha	(2)-178	
385	利用者	自己保全管理、野菜	0.41 ha	ha	自己保全管理、野菜	0.41 ha	ha	(2)-179	
386	認農	自己保全管理	0.19 ha	ha	自己保全管理	0.19 ha	ha	(2)-180	
387	利用者	ホールクropp、水稲、野菜	1.68 ha	ha	ホールクropp、水稲、野菜	1.68 ha	ha	(2)-181	
388	認農	ホールクropp、水稲	4.27 ha	ha	ホールクropp、水稲	4.27 ha	ha	(2)-182	
389	利用者	水稲、野菜	0.84 ha	ha	水稲、野菜	0.84 ha	ha	(2)-183	
390	利用者	野菜	0.02 ha	ha	野菜	0.02 ha	ha	(2)-184	
391	利用者	水稲、野菜	0.05 ha	ha	水稲、野菜	0.05 ha	ha	(2)-185	
392	利用者	自己保全管理	0.10 ha	ha	自己保全管理	0.10 ha	ha	(2)-186	
393	利用者	野菜	0.02 ha	ha	野菜	0.02 ha	ha	(2)-187	
394	利用者	水稲	0.13 ha	ha	水稲	0.13 ha	ha	(2)-188	
395	利用者	水稲	0.38 ha	ha	水稲	0.38 ha	ha	(2)-189	
396	利用者	野菜	0.16 ha	ha	野菜	0.16 ha	ha	(2)-190	
397	利用者	水稲	0.29 ha	ha	水稲	0.29 ha	ha	(2)-191	
398	認農	水稲	0.68 ha	ha	水稲	0.68 ha	ha	(2)-192	
399	利用者	自己保全管理	0.14 ha	ha	自己保全管理	0.14 ha	ha	(2)-193	

【別紙】

	属性	農業を担う者 (氏名・名称)	現状			10年後 (目標年度:令和 16 年度)				
			経営作目等	経営面積	作業受託 面積	経営作目等	経営面積	作業受託 面積	目標地図上 の表示	備考
400	利用者		自己保全管理	0.59 ha	ha	自己保全管理	0.59 ha	ha	(2)-195	
401	利用者		水稲	0.00 ha	ha	水稲	0.00 ha	ha	(2)-196	
402	利用者		自己保全管理、水稲、野菜	0.61 ha	ha	自己保全管理、水稲、野菜	0.61 ha	ha	(2)-197	
403	利用者		水稲	0.02 ha	ha	水稲	0.02 ha	ha	(2)-198	
404	利用者		水稲	0.05 ha	ha	水稲	0.05 ha	ha	(2)-199	
405	利用者		水稲、野菜	0.05 ha	ha	水稲、野菜	0.05 ha	ha	(2)-200	
406	利用者		水稲	0.01 ha	ha	水稲	0.01 ha	ha	(2)-201	
407	利用者		水稲	0.04 ha	ha	水稲	0.04 ha	ha	(2)-202	
408	利用者		水稲	0.03 ha	ha	水稲	0.03 ha	ha	(2)-203	
409	利用者		水稲	0.02 ha	ha	水稲	0.02 ha	ha	(2)-204	
410	利用者		水稲	0.09 ha	ha	水稲	0.09 ha	ha	(2)-205	
411	利用者		水稲	0.03 ha	ha	水稲	0.03 ha	ha	(2)-206	
412	利用者		水稲	0.10 ha	ha	水稲	0.10 ha	ha	(2)-207	
413	利用者		水稲	0.14 ha	ha	水稲	0.14 ha	ha	(2)-208	
414	利用者		水稲	0.24 ha	ha	水稲	0.24 ha	ha	(2)-209	
415	利用者		水稲	0.11 ha	ha	水稲	0.11 ha	ha	(2)-210	
416	利用者		水稲	2.29 ha	ha	水稲	2.29 ha	ha	(2)-211	
417	認農		飼料用米	0.21 ha	ha	飼料用米	0.21 ha	ha	(2)-212	
418	認農		水稲	0.37 ha	ha	水稲	0.37 ha	ha	(2)-213	
419	利用者		水稲	0.10 ha	ha	水稲	0.10 ha	ha	(2)-214	
420	利用者		水稲	0.06 ha	ha	水稲	0.06 ha	ha	(2)-215	
421	利用者		水稲	0.06 ha	ha	水稲	0.06 ha	ha	(2)-216	

大善寺地域①

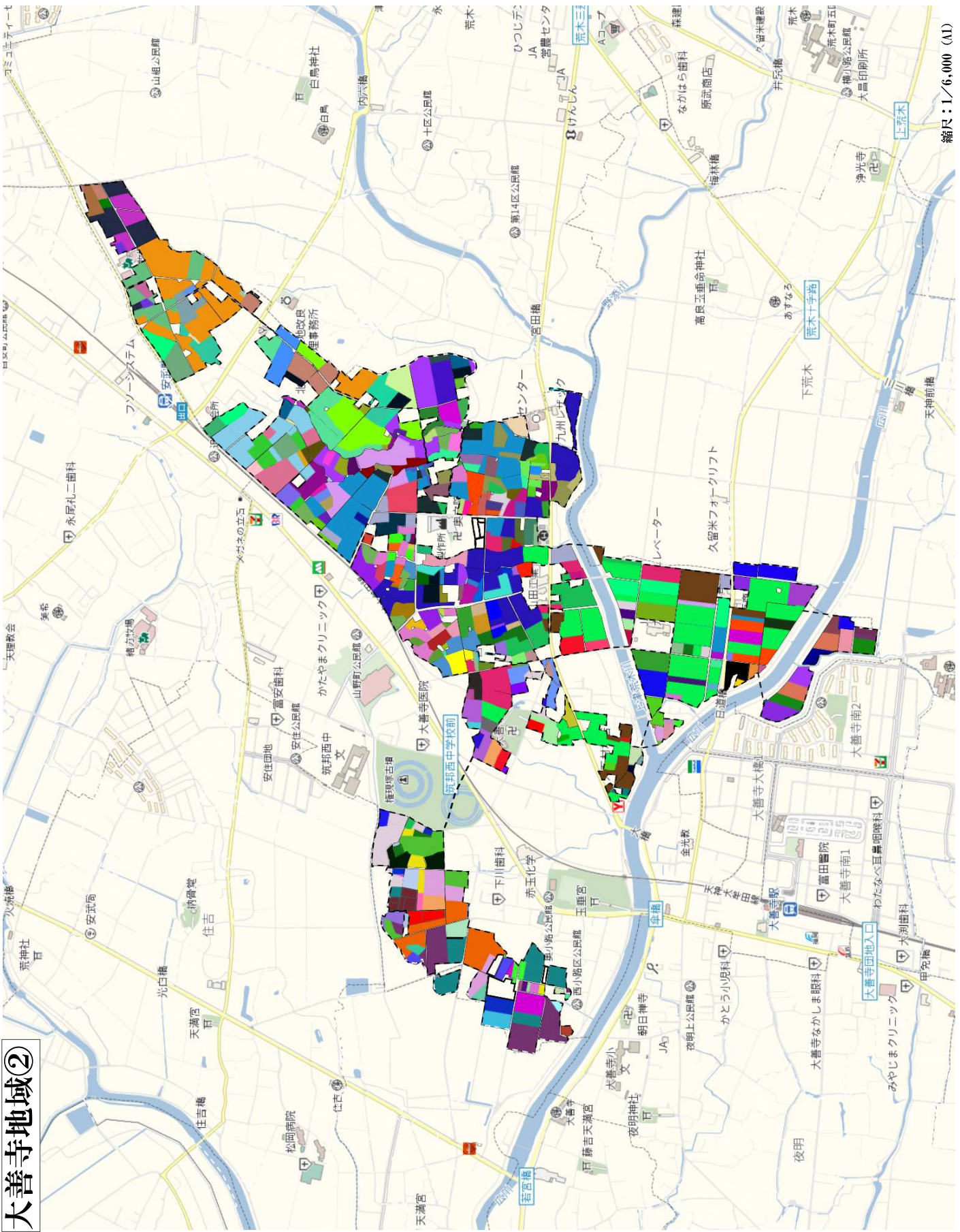


縮尺：1/6,000 (AI)

目標地図凡例[大善寺地域(1) (大善寺町黒田・大善寺町中津・大善寺町藤吉・大善寺町夜明)]

1		99		198	
2		100		199	
3		101		200	
4		102		201	
5		103		202	
6		104		203	
7		105		204	
8				205	
9				206	
11		107		207	
12		108		208	
13		109		209	
14		110		210	
15		111		211	
16		112		212	
17		113		213	
18		114		214	
19		115		215	
20		116		216	
21		117		217	
22		118		218	
23		119		219	
24		120		220	
25		121		221	
26		122		222	
27		123		223	
28		124		224	
29		125		225	
30		126			
31		127			
32		128			
33		129			
34		130			
35		131			
36		132			
37		133			
38		134			
39		135			
40		136			
41		137			
42		138			
43		139			
44		140			
45		141			
46		142			
47		143			
48		144			
50		145			
51		146			
52		147			
53		148			
54		149			
55		150			
56		151			
57		152			
58		154			
59		155			
60		156			
61		157			
62		158			
63		159			
64		160			
65		161			
66		162			
67		163			
68		164			
69		165			
70		166			
71		167			
72		168			
73		169			
74		170			
75		172			
77		173			
78		175			
79		176			
80		177			
81		178			
82		179			
83		180			
84		181			
85		182			
86		183			
87		184			
88		185			
89		186			
90		187			
91		188			
92		189			
93		190			
94		191			
95		192			
96		193			
97		194			
98		195			
		196			
		197			

大善寺地域②



縮尺：1/6,000 (A1)

目標地図凡例[大善寺地域(2) (大善寺町宮本)]

1		99		198	
2		100		199	
3		101		200	
4		102		201	
5		103		202	
6		104		203	
7		105		204	
8		106		205	
9		107		206	
10		108		207	
11		109		208	
12		110		209	
13		111		210	
14		112		211	
15		113		212	
16		114		213	
17		115		214	
18		116		215	
19		117		216	
20		118			
21		119			
22		120			
23		121			
24		122			
25		123			
26		124			
27		125			
28		126			
29		127			
30		128			
31		129			
32		130			
33		131			
34		132			
35		133			
36		134			
37		135			
38		136			
39		137			
40		138			
41		139			
42		140			
43		141			
44		142			
45		143			
46		144			
47		145			
48		146			
49		147			
50		148			
51		149			
52		150			
53		151			
54		152			
55		153			
56		154			
57		155			
58		156			
59		157			
60		158			
61		159			
62		160			
63		161			
64		162			
65		163			
66		164			
67		165			
68		166			
69		167			
70		168			
71		169			
72		170			
73		171			
74		172			
75		173			
76		174			
77		175			
78		176			
79		177			
80		178			
81		179			
82		180			
83		181			
84		182			
85		183			
86		184			
87		185			
88		186			
89		187			
90		188			
91		189			
92		190			
93		191			
94		192			
95		193			
96		194			
97		195			
98		196			
		197			