

地域計画

策定年月日	令和7年3月28日
更新年月日	()
目標年度	令和16年度
市町村名 (市町村コード)	久留米市 402036
地域名 (地域内農業集落名)	荒木地域 (第1区、第2区、第3区、第4区、第5区、第6区、第7区、第8区、第9区、第10区、第13区、第14区、第15区、下村、相川、上村、笹尾、湯納楚)

注:「地域名」欄には、協議の場が設けられた区域を記載し、農林業センサスの農業集落名を記載してください。

1 地域における農業の将来の在り方

(1) 地域計画の区域の状況

区域内の農用地等面積(農業上の利用が行われる農用地等の区域)	313.8 ha
① 農業振興地域のうち農用地区域内の農地面積	313.8 ha
② 田の面積	309.5 ha
③ 畑の面積(果樹、茶等を含む)	4.3 ha
④ 区域内において、規模縮小などの意向のある農地面積の合計	60.8 ha
⑤ 区域内において、今後農業を担う者が引き受ける意向のある農地面積の合計	0.0 ha
(参考)区域内における70才以上の農業者の農地面積の合計	131.4 ha
うち後継者不在の農業者の農地面積の合計	0.0 ha
(備考)	

- 注1:①については、農業振興地域担当部局と調整の上、記載してください。
 2:②及び③については、農業委員会の農地台帳の面積(現況地目)に基づき記載してください。
 3:④については、規模縮小又は離農の意向のある農地面積を記載してください。
 4:⑤については、区域内に特定することができない場合には、引き受ける意向のあるすべての農地面積を記載の上、備考欄にその旨記載してください。
 5:(参考)の区域内における70才以上の農業者の農地面積等については、できる限り記載するように努めてください。
 6:「区域内の農用地等面積」に遊休農地が含まれている場合には、備考欄にその面積を記載してください。

(2) 地域農業の現状及び課題

荒木地域は、JR鹿児島本線と国道209号線が地域中央を縦断しており、JR荒木駅周辺の市街化区域を取り囲む形で農地が広がっている。南西部は昭和末期から平成初期にかけ圃場整備、平成末期にも農道や水路の基盤整備を実施されている。しかし一部地域や縁辺部等に未整備地域があり、効率性が確保できず集積・集約が進んでいない。地域農業の担い手は認定農業者や営農組合だが、若手農業者が少なく慢性的な後継者不足が課題である。

(3) 地域における農業の将来の在り方(作物の生産や栽培方法については、必須記載事項)

地域農業の将来は、大部分を占める土地利用型農業の展開と、レタスやイチゴ、ほうれん草、小松菜など野菜栽培を想定している。また地域及び近隣の畜産業向けに耕作するWCS等も需要動向を勘案しながら継続していく。営農組合の高齢化や作業者の不足には、認定農業者への集積や、作業受委託や農業支援サービスの活用を検討していくが、経営状況や社会環境を考慮した上で推進する。また未整備地域のあり方も検討していく。

2 農業の将来の在り方に向けた農用地の効率的かつ総合的な利用に関する目標

(1) 農用地の効率的かつ総合的な利用に関する方針			
中間管理機構を活用しつつ、担い手(認定農業者、荒木営農組合など)への農地の集積・集約化を進め、農地の維持活用を進める。			
(2) 担い手(効率的かつ安定的な経営を営む者)に対する農用地の集積に関する目標			
現状の集積率	52.1	%	将来の目標とする集積率
			60.0 %
(3) 農用地の集団化(集約化)に関する目標			
農地の集約は、土地利用型農業を中心に、調整可能な個所から進めていく。			

3 農業者及び区域内の関係者が2の目標を達成するためとるべき必要な措置

(1)農用地の集積・集団化の取組
農地の集積・集約は引き続き認定農業者や営農組合を中心に進める。集積・集約は中間管理機構を活用した取組みを検討していく。
(2)農地中間管理機構の活用方法
集積・集約の必要性がある農地については、中間管理機構を通じた取組みを検討していく。
(3)基盤整備事業への取組
未整備地域の整備は、将来の担い手確保と活用の可能性を検討し、合意形成を図る。
(4)多様な経営体の確保・育成の取組
市や県、JAなどの研修を活用し、経営知識向上の醸成を図る。
(5)農業協同組合等の農業支援サービス事業者等への農作業委託の取組
作業受委託を推進していく。一部作業については、農業支援サービスの活用を検討する。

以下任意記載事項(地域の実情に応じて、必要な事項を選択し、取組内容を記載してください)

<input checked="" type="checkbox"/> ①鳥獣被害防止対策	<input type="checkbox"/> ②有機・減農薬・減肥料	<input type="checkbox"/> ③スマート農業	<input type="checkbox"/> ④畑地化・輸出等	<input type="checkbox"/> ⑤果樹等
<input type="checkbox"/> ⑥燃料・資源作物等	<input type="checkbox"/> ⑦保全・管理等	<input type="checkbox"/> ⑧農業用施設	<input checked="" type="checkbox"/> ⑨耕畜連携等	<input type="checkbox"/> ⑩その他

【選択した上記の取組内容】

- ①アライグマ被害対策として、電気柵の設置を補助活用しながら進める。
- ⑨耕畜連携を継続し、生産コストの圧縮を図る。

4 地域内の農業を担う者一覧(目標地図に位置付ける者)

属性	農業を担う者 (氏名・名称)	現状			10年後 (目標年度:令和 年度)						
		経営作目等	経営面積	作業受託面積	経営作目等	経営面積	作業受託面積	目標地図上の表示	備考		
			ha	ha		ha	ha				
			ha	ha		ha	ha				
			ha	ha		ha	ha				
		別紙のとおり				ha	ha				
						ha	ha		ha	ha	
						ha	ha		ha	ha	
						ha	ha		ha	ha	
						ha	ha		ha	ha	
						ha	ha		ha	ha	
			na	na		ha	ha				
			ha	ha		ha	ha				
			ha	ha		ha	ha				
			ha	ha		ha	ha				
			ha	ha		ha	ha				
			ha	ha		ha	ha				
			ha	ha		ha	ha				
			ha	ha		ha	ha				
計	501経営体		314.4 ha	0 ha		314.4 ha	0 ha				

注1:「属性」欄には、認定農業は「認農」、認定新規就農者は「認就」、法人化を行うことが確実であると市町村が判断する集落営農は「集」、基本構想水準到達者は「到達」、農業協同組合は「農協」、農業支援サービス事業者(農協を除く)は「サ」、上記に該当しない農用地等を継続的に利用する者は「利用者」の属性を記載してください。

注2:「経営面積」「作業受託面積」欄には、地域計画の対象地域内における農業を担う者の経営面積、作業受託面積を記載してください。

注3:農業を担う者に位置付ける場合は、できる限りその者から同意を得ていること。

注4:作業受託面積には、基幹3作業の実面積を記載してください。なお特定農作業受託面積は、作業受託面積に含めず、経営面積に含めてください。

注5:備考欄には、農業を担う者として位置付けられた者に不測の事態に備えて、代わりに利用する者を記載するよう努めてください。

5 農業支援サービス事業者一覧(任意記載事項)

番号	事業体名 (氏名・名称)	作業内容	対象品目

6 目標地図(別添のとおり)

7 基盤法第22条の3(地域計画に係る提案の特例)を活用する場合には、以下を記載してください。

農用地所有者等数(人)		うち計画同意者数(人・%)	
-------------	--	---------------	--

注1:「農用地所有者等」欄には、区域内の農用地等の所有者、賃借人等の使用収益権者の数を記載してください。

注2:「うち計画同意者数」欄には、同意者数を記載してください。

注3:提案する地区の対象となる範囲を目標地図に明記してください。

(留意事項)

農業を担う者を位置付ける際、これらの者の氏名が含まれた地域計画について、法令に基づく手続として、本人の同意なく、関係者の意見聴取や、地域計画の案の縦覧、地域計画の公告を行うことができますが、個人情報保有に当たっては、利用目的をできる限り特定し、本人から直接書面に記録された個人情報を取得するときは、あらかじめ、本人に対し、その利用目的を明示してください。

また、市町村の公報への掲載等とは別に、インターネットの利用により関係者以外の不特定多数に対して情報を提供する場合は、氏名を削除するなど配慮してください。

必要に応じて区域内の農用地の一覧を参考として添付してください。

4 地域内の農業を担う者一覧(目標地図に位置付ける者)

属性	農業を担う者 (氏名・名称)	現状			10年後 (目標年度:令和 16 年度)				
		経営作目等	経営面積	作業受託面積	経営作目等	経営面積	作業受託面積	目標地図上の表示	備考
1	認農	水稲	0.99 ha	ha	水稲	0.99 ha	ha	(1)-1	
2	利用者	水稲	0.36 ha	ha	水稲	0.36 ha	ha	(1)-2	
3	利用者	水稲	0.47 ha	ha	水稲	0.47 ha	ha	(1)-3	
4	認農	ホールクropp	0.59 ha	ha	ホールクropp	0.59 ha	ha	(1)-4	
5	利用者	水稲、野菜	0.20 ha	ha	水稲、野菜	0.20 ha	ha	(1)-5	
6	利用者	自己保全管理、水稲	0.64 ha	ha	自己保全管理、水稲	0.64 ha	ha	(1)-6	
7	利用者	水稲、野菜	0.07 ha	ha	水稲、野菜	0.07 ha	ha	(1)-7	
8	認農	水稲	4.30 ha	ha	水稲	4.30 ha	ha	(1)-8、(2)-17	
9	利用者	水稲	0.11 ha	ha	水稲	0.11 ha	ha	(1)-9	
10	認農	水稲	0.08 ha	ha	水稲	0.08 ha	ha	(1)-10	
11	認農	ホールクropp、水稲、野菜	1.72 ha	ha	ホールクropp、水稲、野菜	1.72 ha	ha	(1)-11、(3)-4	
12	利用者	自己保全管理、水稲	0.45 ha	ha	自己保全管理、水稲	0.45 ha	ha	(1)-12、(2)-18	
13	利用者	水稲	0.04 ha	ha	水稲	0.04 ha	ha	(1)-13	
14	認農	ホールクropp	0.19 ha	ha	ホールクropp	0.19 ha	ha	(1)-14	
15	利用者	自己保全管理	0.03 ha	ha	自己保全管理	0.03 ha	ha	(1)-15	
16	利用者	水稲	0.28 ha	ha	水稲	0.28 ha	ha	(1)-16	
17	認農	ホールクropp、雑穀類、自己保全管理、水稲、野菜	11.58 ha	ha	ホールクropp、雑穀類、自己保全管理、水稲、野菜	11.58 ha	ha	(1)-17、(2)-45	
18	利用者	自己保全管理	0.34 ha	ha	自己保全管理	0.34 ha	ha	(1)-18、(2)-77	
19	認農	その他、飼料作物、水稲、野菜	0.84 ha	ha	その他、飼料作物、水稲、野菜	0.84 ha	ha	(1)-19、(2)-78	
20	利用者	自己保全管理、水稲、野菜	0.07 ha	ha	自己保全管理、水稲、野菜	0.07 ha	ha	(1)-20	
21	利用者	水稲	0.08 ha	ha	水稲	0.08 ha	ha	(1)-21	
22	利用者	水稲、野菜	1.43 ha	ha	水稲、野菜	1.43 ha	ha	(1)-22、(2)-103	
23	利用者	水稲	0.09 ha	ha	水稲	0.09 ha	ha	(1)-23	
24	利用者	ホールクropp	0.37 ha	ha	ホールクropp	0.37 ha	ha	(1)-24	
25	利用者	水稲	0.09 ha	ha	水稲	0.09 ha	ha	(1)-25	
26	認農	ホールクropp、自己保全管理、水稲、野菜	2.46 ha	ha	ホールクropp、自己保全管理、水稲、野菜	2.46 ha	ha	(1)-26	
27	利用者	水稲	0.25 ha	ha	水稲	0.25 ha	ha	(1)-27	
28	利用者	水稲	0.10 ha	ha	水稲	0.10 ha	ha	(1)-28	
29	利用者	水稲	0.29 ha	ha	水稲	0.29 ha	ha	(1)-29	
30	利用者	水稲	0.17 ha	ha	水稲	0.17 ha	ha	(1)-30	
31	利用者	水稲	0.55 ha	ha	水稲	0.55 ha	ha	(1)-31、(2)-110	
32	利用者	水稲、野菜	0.35 ha	ha	水稲、野菜	0.35 ha	ha	(1)-32、(1)-102	
33	認農	ホールクropp、水稲、野菜	3.05 ha	ha	ホールクropp、水稲、野菜	3.05 ha	ha	(1)-33、(2)-111	
34	利用者	水稲	1.41 ha	ha	水稲	1.41 ha	ha	(1)-34	
35	利用者	水稲	0.01 ha	ha	水稲	0.01 ha	ha	(1)-35	
36	利用者	野菜	0.02 ha	ha	野菜	0.02 ha	ha	(1)-36	
37	利用者	野菜	0.21 ha	ha	野菜	0.21 ha	ha	(1)-37	
38	利用者	水稲、野菜	0.32 ha	ha	水稲、野菜	0.32 ha	ha	(1)-38	
39	利用者	水稲	0.53 ha	ha	水稲	0.53 ha	ha	(1)-39、(3)-6	
40	認農	花卉・花木、水稲	1.05 ha	ha	花卉・花木、水稲	1.05 ha	ha	(1)-40	
41	認農	ホールクropp、水稲	3.63 ha	ha	ホールクropp、水稲	3.63 ha	ha	(1)-41	
42	利用者	水稲	0.04 ha	ha	水稲	0.04 ha	ha	(1)-42	
43	利用者	飼料作物、水稲、野菜	2.02 ha	ha	飼料作物、水稲、野菜	2.02 ha	ha	(1)-43、(3)-7	
44	利用者	ホールクropp	0.84 ha	ha	ホールクropp	0.84 ha	ha	(1)-44	
45	利用者	野菜	0.09 ha	ha	野菜	0.09 ha	ha	(1)-45	
46	利用者	水稲、野菜	0.67 ha	ha	水稲、野菜	0.67 ha	ha	(1)-46	
47	利用者	水稲、野菜	0.34 ha	ha	水稲、野菜	0.34 ha	ha	(1)-47	
48	利用者	野菜	0.00 ha	ha	野菜	0.00 ha	ha	(1)-48	
49	利用者	ホールクropp	1.35 ha	ha	ホールクropp	1.35 ha	ha	(1)-49	
50	利用者	ホールクropp、水稲	1.80 ha	ha	ホールクropp、水稲	1.80 ha	ha	(1)-50	
51	利用者	ホールクropp、野菜	0.73 ha	ha	ホールクropp、野菜	0.73 ha	ha	(1)-51	
52	利用者	ホールクropp、水稲	0.65 ha	ha	ホールクropp、水稲	0.65 ha	ha	(1)-52	
53	利用者	野菜	0.22 ha	ha	野菜	0.22 ha	ha	(1)-53	
54	利用者	野菜	0.01 ha	ha	野菜	0.01 ha	ha	(1)-54	
55	利用者	水稲	0.04 ha	ha	水稲	0.04 ha	ha	(1)-55	
56	利用者	水稲、野菜	0.23 ha	ha	水稲、野菜	0.23 ha	ha	(1)-56	
57	認農	自己保全管理、水稲、野菜	0.42 ha	ha	自己保全管理、水稲、野菜	0.42 ha	ha	(1)-57	
58	利用者	野菜	0.02 ha	ha	野菜	0.02 ha	ha	(1)-58	
59	利用者	野菜	0.04 ha	ha	野菜	0.04 ha	ha	(1)-59	
60	利用者	水稲	0.15 ha	ha	水稲	0.15 ha	ha	(1)-60	
61	利用者	ホールクropp、自己保全管理、水稲	1.07 ha	ha	ホールクropp、自己保全管理、水稲	1.07 ha	ha	(1)-61	
62	利用者	水稲	0.07 ha	ha	水稲	0.07 ha	ha	(1)-62	
63	利用者	水稲	0.31 ha	ha	水稲	0.31 ha	ha	(1)-63	
64	利用者	水稲	0.84 ha	ha	水稲	0.84 ha	ha	(1)-64	

属性	農業を担う者 (氏名・名称)	現状			10年後 (目標年度:令和 16 年度)				
		経営作目等	経営面積	作業受託面積	経営作目等	経営面積	作業受託面積	目標地図上の表示	備考
65	利用者	水稲	0.29 ha	ha	水稲	0.29 ha	ha	(1)-65	
66	利用者	ホールクropp、水稲	0.41 ha	ha	ホールクropp、水稲	0.41 ha	ha	(1)-66	
67	利用者	水稲	0.51 ha	ha	水稲	0.51 ha	ha	(1)-67	
68	利用者	水稲	1.13 ha	ha	水稲	1.13 ha	ha	(1)-68	
69	利用者	野菜	0.05 ha	ha	野菜	0.05 ha	ha	(1)-69	
70	認農	ホールクropp、水稲、野菜	9.62 ha	ha	ホールクropp、水稲、野菜	9.62 ha	ha	(1)-70	
71	利用者	水稲	0.74 ha	ha	水稲	0.74 ha	ha	(1)-71	
72	利用者	野菜	0.02 ha	ha	野菜	0.02 ha	ha	(1)-72	
73	利用者	水稲、野菜	1.08 ha	ha	水稲、野菜	1.08 ha	ha	(1)-73	
74	利用者	ホールクropp、水稲	1.03 ha	ha	ホールクropp、水稲	1.03 ha	ha	(1)-74、(3)-8	
75	利用者	水稲	0.16 ha	ha	水稲	0.16 ha	ha	(1)-75	
76	利用者	水稲、野菜	0.08 ha	ha	水稲、野菜	0.08 ha	ha	(1)-76	
77	利用者	水稲	0.43 ha	ha	水稲	0.43 ha	ha	(1)-77	
78	利用者	水稲	0.10 ha	ha	水稲	0.10 ha	ha	(1)-78	
79	利用者	水稲	0.16 ha	ha	水稲	0.16 ha	ha	(1)-79	
80	利用者	水稲	0.21 ha	ha	水稲	0.21 ha	ha	(1)-80	
81	利用者	野菜	0.05 ha	ha	野菜	0.05 ha	ha	(1)-81	
82	利用者	ホールクropp	1.21 ha	ha	ホールクropp	1.21 ha	ha	(1)-82	
83	利用者	水稲、野菜	2.10 ha	ha	水稲、野菜	2.10 ha	ha	(1)-83	
84	利用者	野菜	0.00 ha	ha	野菜	0.00 ha	ha	(1)-84	
85	利用者	野菜	0.03 ha	ha	野菜	0.03 ha	ha	(1)-85	
86	利用者	野菜	0.01 ha	ha	野菜	0.01 ha	ha	(1)-86	
87	利用者	水稲	0.09 ha	ha	水稲	0.09 ha	ha	(1)-87	
88	利用者	花卉、花木、水稲、野菜	0.51 ha	ha	花卉、花木、水稲、野菜	0.51 ha	ha	(1)-88	
89	利用者	水稲	0.17 ha	ha	水稲	0.17 ha	ha	(1)-89	
90	利用者	ホールクropp、飼料作物	1.13 ha	ha	ホールクropp、飼料作物	1.13 ha	ha	(1)-90	
91	利用者	野菜	0.02 ha	ha	野菜	0.02 ha	ha	(1)-91	
92	利用者	野菜	0.08 ha	ha	野菜	0.08 ha	ha	(1)-92	
93	利用者	水稲	0.57 ha	ha	水稲	0.57 ha	ha	(1)-93	
94	利用者	水稲	0.07 ha	ha	水稲	0.07 ha	ha	(1)-94	
95	利用者	水稲	0.09 ha	ha	水稲	0.09 ha	ha	(1)-95	
96	利用者	水稲	0.42 ha	ha	水稲	0.42 ha	ha	(1)-96	
97	利用者	ホールクropp、野菜	1.20 ha	ha	ホールクropp、野菜	1.20 ha	ha	(1)-97	
98	利用者	ホールクropp	0.79 ha	ha	ホールクropp	0.79 ha	ha	(1)-98	
99	利用者	水稲	1.12 ha	ha	水稲	1.12 ha	ha	(1)-99	
100	利用者	ホールクropp、水稲	1.18 ha	ha	ホールクropp、水稲	1.18 ha	ha	(1)-100	
101	利用者	水稲	0.11 ha	ha	水稲	0.11 ha	ha	(1)-101	
102	利用者	飼料用米、野菜	0.79 ha	ha	飼料用米、野菜	0.79 ha	ha	(1)-103	
103	利用者	自己保全管理、水稲	0.28 ha	ha	自己保全管理、水稲	0.28 ha	ha	(1)-104	
104	利用者	水稲	0.07 ha	ha	水稲	0.07 ha	ha	(1)-105	
105	利用者	水稲	0.35 ha	ha	水稲	0.35 ha	ha	(1)-106	
106	利用者	水稲	0.22 ha	ha	水稲	0.22 ha	ha	(1)-107	
107	利用者	水稲	0.42 ha	ha	水稲	0.42 ha	ha	(1)-108	
108	利用者	自己保全管理、水稲	0.68 ha	ha	自己保全管理、水稲	0.68 ha	ha	(1)-109	
109	認農	野菜	0.25 ha	ha	野菜	0.25 ha	ha	(1)-111	
110	利用者	自己保全管理、水稲	0.17 ha	ha	自己保全管理、水稲	0.17 ha	ha	(1)-112、(1)-110	
111	利用者	水稲	0.19 ha	ha	水稲	0.19 ha	ha	(1)-113	
112	利用者	水稲	0.23 ha	ha	水稲	0.23 ha	ha	(1)-114	
113	利用者	水稲	0.13 ha	ha	水稲	0.13 ha	ha	(1)-115	
114	利用者	野菜	0.02 ha	ha	野菜	0.02 ha	ha	(1)-116	
115	利用者	水稲、野菜	0.07 ha	ha	水稲、野菜	0.07 ha	ha	(1)-117	
116	利用者	水稲	0.02 ha	ha	水稲	0.02 ha	ha	(1)-118	
117	利用者	ホールクropp、自己保全管理、水稲、野菜	1.45 ha	ha	ホールクropp、自己保全管理、水稲、野菜	1.45 ha	ha	(1)-119、(3)-29	
118	利用者	ホールクropp	0.50 ha	ha	ホールクropp	0.50 ha	ha	(1)-120	
119	利用者	自己保全管理、野菜	0.16 ha	ha	自己保全管理、野菜	0.16 ha	ha	(1)-121、(3)-30	
120	利用者	水稲、野菜	1.56 ha	ha	水稲、野菜	1.56 ha	ha	(1)-122、(3)-31	
121	認農	ホールクropp、自己保全管理、水稲、野菜	3.35 ha	ha	ホールクropp、自己保全管理、水稲、野菜	3.35 ha	ha	(1)-123、(3)-33	
122	利用者	ホールクropp、自己保全管理、野菜	0.61 ha	ha	ホールクropp、自己保全管理、野菜	0.61 ha	ha	(1)-124、(3)-35	
123	利用者	野菜	0.06 ha	ha	野菜	0.06 ha	ha	(1)-125	
124	利用者	水稲	0.28 ha	ha	水稲	0.28 ha	ha	(1)-126	
125	利用者	水稲	0.29 ha	ha	水稲	0.29 ha	ha	(1)-127	
126	利用者	水稲	0.21 ha	ha	水稲	0.21 ha	ha	(1)-128	
127	利用者	水稲	0.29 ha	ha	水稲	0.29 ha	ha	(1)-129	
128	利用者	果樹	0.22 ha	ha	果樹	0.22 ha	ha	(1)-130	
129	利用者	野菜	0.04 ha	ha	野菜	0.04 ha	ha	(1)-131	
130	利用者	水稲	0.20 ha	ha	水稲	0.20 ha	ha	(1)-132	
131	利用者	水稲	0.14 ha	ha	水稲	0.14 ha	ha	(1)-133	

属性	農業を担う者 (氏名・名称)	現状			10年後 (目標年度:令和 16 年度)				
		経営作目等	経営面積	作業受託面積	経営作目等	経営面積	作業受託面積	目標地図上の表示	備考
132	利用者	水稲、野菜	0.11 ha	ha	水稲、野菜	0.11 ha	ha	(1)-134	
133	利用者	野菜	0.08 ha	ha	野菜	0.08 ha	ha	(1)-135	
134	利用者	水稲	0.68 ha	ha	水稲	0.68 ha	ha	(1)-136、(2)-130	
135	利用者	ホールクropp、水稲	1.55 ha	ha	ホールクropp、水稲	1.55 ha	ha	(1)-137	
136	利用者	水稲、野菜	0.14 ha	ha	水稲、野菜	0.14 ha	ha	(1)-138	
137	認農	<small>ホールクropp、水稲、野菜、飼料作物、水稲</small>	17.57 ha	ha	<small>ホールクropp、水稲、野菜、飼料作物、水稲</small>	17.57 ha	ha	(1)-139、(2)-139、(3)-41	
138	利用者	自己保全管理、水稲、野菜	0.36 ha	ha	自己保全管理、水稲、野菜	0.36 ha	ha	(1)-140、(2)-106	
139	利用者	<small>ホールクropp、果樹、水稲、野菜</small>	1.99 ha	ha	<small>ホールクropp、果樹、水稲、野菜</small>	1.99 ha	ha	(1)-141、(3)-42	
140	認農	<small>ホールクropp、水稲、野菜</small>	5.06 ha	ha	<small>ホールクropp、水稲、野菜</small>	5.06 ha	ha	(1)-142、(2)-143、(3)-43	
141	利用者	水稲	0.18 ha	ha	水稲	0.18 ha	ha	(1)-143	
142	利用者	水稲	0.57 ha	ha	水稲	0.57 ha	ha	(1)-144、(2)-149	
143	利用者	水稲	0.09 ha	ha	水稲	0.09 ha	ha	(1)-145	
144	利用者	水稲	0.41 ha	ha	水稲	0.41 ha	ha	(1)-146	
145	利用者	野菜	0.09 ha	ha	野菜	0.09 ha	ha	(1)-147	
146	利用者	水稲	0.53 ha	ha	水稲	0.53 ha	ha	(1)-148	
147	利用者	水稲、野菜	1.02 ha	ha	水稲、野菜	1.02 ha	ha	(1)-149	
148	利用者	水稲	0.49 ha	ha	水稲	0.49 ha	ha	(1)-150	
149	利用者	水稲	0.05 ha	ha	水稲	0.05 ha	ha	(1)-151	
150	利用者	水稲	1.25 ha	ha	水稲	1.25 ha	ha	(1)-152	
151	利用者	<small>飼料作物、自己保全管理、水稲</small>	0.66 ha	ha	<small>飼料作物、自己保全管理、水稲</small>	0.66 ha	ha	(1)-153	
152	利用者	自己保全管理、水稲	0.32 ha	ha	自己保全管理、水稲	0.32 ha	ha	(1)-154	
153	認農	水稲	0.46 ha	ha	水稲	0.46 ha	ha	(1)-155	
154	利用者	野菜	0.03 ha	ha	野菜	0.03 ha	ha	(1)-156	
155	利用者	水稲	0.43 ha	ha	水稲	0.43 ha	ha	(1)-157	
156	利用者	ホールクropp	0.25 ha	ha	ホールクropp	0.25 ha	ha	(1)-158	
157	利用者	水稲、野菜	1.40 ha	ha	水稲、野菜	1.40 ha	ha	(1)-159、(3)-48	
158	認農	<small>ホールクropp、飼料作物、水稲、野菜</small>	11.02 ha	ha	<small>ホールクropp、飼料作物、水稲、野菜</small>	11.02 ha	ha	(1)-160	
159	利用者	水稲	0.17 ha	ha	水稲	0.17 ha	ha	(1)-161	
160	認農	ホールクropp	0.52 ha	ha	ホールクropp	0.52 ha	ha	(1)-162	
161	利用者	水稲、野菜	1.28 ha	ha	水稲、野菜	1.28 ha	ha	(1)-163	
162	認農	水稲、野菜	1.52 ha	ha	水稲、野菜	1.52 ha	ha	(1)-164	
163	利用者	ホールクropp、野菜	0.39 ha	ha	ホールクropp、野菜	0.39 ha	ha	(1)-165	
164	利用者	野菜	0.01 ha	ha	野菜	0.01 ha	ha	(1)-166	
165	認農	ホールクropp	0.32 ha	ha	ホールクropp	0.32 ha	ha	(1)-167	
166	利用者	水稲	0.28 ha	ha	水稲	0.28 ha	ha	(1)-168	
167	利用者	野菜	0.01 ha	ha	野菜	0.01 ha	ha	(1)-169	
168	認農	野菜	0.30 ha	ha	野菜	0.30 ha	ha	(1)-170	
169	利用者	自己保全管理、水稲	1.51 ha	ha	自己保全管理、水稲	1.51 ha	ha	(1)-171	
170	認農	<small>ホールクropp、水稲、野菜</small>	12.39 ha	ha	<small>ホールクropp、水稲、野菜</small>	12.39 ha	ha	(1)-172、(2)-168、(3)-52	
171	利用者	水稲	0.02 ha	ha	水稲	0.02 ha	ha	(1)-173	
172	利用者	野菜	0.06 ha	ha	野菜	0.06 ha	ha	(1)-174	
173	利用者	水稲、野菜	1.18 ha	ha	水稲、野菜	1.18 ha	ha	(1)-175	
174	利用者	水稲	0.72 ha	ha	水稲	0.72 ha	ha	(1)-176	
175	利用者	水稲	0.04 ha	ha	水稲	0.04 ha	ha	(1)-177	
176	利用者	水稲	0.16 ha	ha	水稲	0.16 ha	ha	(1)-178	
177	認農	<small>飼料用米、水稲、野菜</small>	1.54 ha	ha	<small>飼料用米、水稲、野菜</small>	1.54 ha	ha	(1)-179	
178	認農	<small>ホールクropp、自己保全管理、水稲、野菜</small>	8.58 ha	ha	<small>ホールクropp、自己保全管理、水稲、野菜</small>	8.58 ha	ha	(1)-180、(2)-178、(3)-54	
179	利用者	水稲	0.11 ha	ha	水稲	0.11 ha	ha	(1)-181	
180	認農	ホールクropp、野菜	2.59 ha	ha	ホールクropp、野菜	2.59 ha	ha	(1)-182	
181	利用者	水稲	0.18 ha	ha	水稲	0.18 ha	ha	(1)-183	
182	利用者	水稲	0.04 ha	ha	水稲	0.04 ha	ha	(1)-184	
183	利用者	ホールクropp、水稲	0.19 ha	ha	ホールクropp、水稲	0.19 ha	ha	(1)-185、(3)-55	
184	利用者	ホールクropp	1.18 ha	ha	ホールクropp	1.18 ha	ha	(1)-186	
185	利用者	水稲	0.10 ha	ha	水稲	0.10 ha	ha	(1)-187	
186	利用者	水稲	0.10 ha	ha	水稲	0.10 ha	ha	(1)-188	
187	利用者	水稲	0.11 ha	ha	水稲	0.11 ha	ha	(1)-189	
188	利用者	水稲	0.08 ha	ha	水稲	0.08 ha	ha	(1)-190	
189	利用者	水稲	0.00 ha	ha	水稲	0.00 ha	ha	(1)-191	
190	認農	ホールクropp、野菜	0.26 ha	ha	ホールクropp、野菜	0.26 ha	ha	(1)-192、(3)-56	
191	利用者	水稲	1.00 ha	ha	水稲	1.00 ha	ha	(1)-193	
192	利用者	野菜	0.02 ha	ha	野菜	0.02 ha	ha	(1)-194	
193	利用者	水稲	0.21 ha	ha	水稲	0.21 ha	ha	(1)-195	
194	認農	<small>ホールクropp、水稲、野菜</small>	2.76 ha	ha	<small>ホールクropp、水稲、野菜</small>	2.76 ha	ha	(1)-196	
195	利用者	飼料作物	0.14 ha	ha	飼料作物	0.14 ha	ha	(1)-197	
196	利用者	水稲	0.06 ha	ha	水稲	0.06 ha	ha	(1)-198	
197	利用者	水稲	1.83 ha	ha	水稲	1.83 ha	ha	(1)-199、(2)-189	
198	利用者	花卉・花木、水稲	0.65 ha	ha	花卉・花木、水稲	0.65 ha	ha	(1)-200	

属性	農業を担う者 (氏名・名称)	現状			10年後 (目標年度:令和 16 年度)				
		経営作目等	経営面積	作業受託面積	経営作目等	経営面積	作業受託面積	目標地図上の表示	備考
199	利用者	ホールクropp、飼料作物、水稲	0.97 ha	ha	ホールクropp、飼料作物、水稲	0.97 ha	ha	(1)-201	
200	利用者	ホールクropp、自己保全管理、水稲	3.19 ha	ha	ホールクropp、自己保全管理、水稲	3.19 ha	ha	(1)-202、(3)-57	
201	利用者	野菜	0.01 ha	ha	野菜	0.01 ha	ha	(1)-203	
202	認農	ホールクropp、飼料作物、水稲	2.26 ha	ha	ホールクropp、飼料作物、水稲	2.26 ha	ha	(1)-204	
203	利用者	野菜	0.07 ha	ha	野菜	0.07 ha	ha	(1)-205	
204	認就	水稲	0.24 ha	ha	水稲	0.24 ha	ha	(1)-206	
205	利用者	水稲、野菜	1.38 ha	ha	水稲、野菜	1.38 ha	ha	(1)-207、(2)-195	
206	利用者	野菜	0.02 ha	ha	野菜	0.02 ha	ha	(1)-208	
207	認農	ホールクropp、水稲	3.35 ha	ha	ホールクropp、水稲	3.35 ha	ha	(1)-209、(2)-198	
208	利用者	水稲	0.47 ha	ha	水稲	0.47 ha	ha	(1)-210	
209	利用者	ホールクropp	0.14 ha	ha	ホールクropp	0.14 ha	ha	(1)-211	
210	利用者	水稲	0.02 ha	ha	水稲	0.02 ha	ha	(1)-212	
211	利用者	水稲	0.56 ha	ha	水稲	0.56 ha	ha	(1)-213	
212	利用者	水稲	0.01 ha	ha	水稲	0.01 ha	ha	(1)-214	
213	認農	水稲	3.15 ha	ha	水稲	3.15 ha	ha	(1)-215、(3)-59	
214	利用者	野菜	0.07 ha	ha	野菜	0.07 ha	ha	(1)-216	
215	利用者	水稲、野菜	0.27 ha	ha	水稲、野菜	0.27 ha	ha	(1)-217	
216	利用者	水稲	0.04 ha	ha	水稲	0.04 ha	ha	(1)-218	
217	利用者	水稲	0.09 ha	ha	水稲	0.09 ha	ha	(1)-219	
218	利用者	ホールクropp、野菜	0.34 ha	ha	ホールクropp、野菜	0.34 ha	ha	(1)-220、(2)-203	
219	利用者	自己保全管理、野菜	0.42 ha	ha	自己保全管理、野菜	0.42 ha	ha	(1)-221、(3)-70	
220	利用者	水稲	0.10 ha	ha	水稲	0.10 ha	ha	(1)-222	
221	利用者	水稲	0.10 ha	ha	水稲	0.10 ha	ha	(1)-223	
222	利用者	野菜	0.03 ha	ha	野菜	0.03 ha	ha	(1)-224	
223	利用者	野菜	0.01 ha	ha	野菜	0.01 ha	ha	(1)-225	
224	利用者	水稲	0.00 ha	ha	水稲	0.00 ha	ha	(1)-226	
225	利用者	野菜	0.04 ha	ha	野菜	0.04 ha	ha	(1)-227	
226	利用者	水稲	0.15 ha	ha	水稲	0.15 ha	ha	(1)-228	
227	利用者	水稲	0.11 ha	ha	水稲	0.11 ha	ha	(1)-229	
228	利用者	水稲	0.01 ha	ha	水稲	0.01 ha	ha	(1)-230	
229	利用者	野菜	0.01 ha	ha	野菜	0.01 ha	ha	(1)-231	
230	利用者	水稲	0.03 ha	ha	水稲	0.03 ha	ha	(1)-232	
231	利用者	水稲	0.05 ha	ha	水稲	0.05 ha	ha	(1)-233	
232	利用者	水稲	0.04 ha	ha	水稲	0.04 ha	ha	(1)-234	
233	利用者	水稲	0.12 ha	ha	水稲	0.12 ha	ha	(1)-235	
234	利用者	水稲	0.21 ha	ha	水稲	0.21 ha	ha	(1)-236	
235	利用者	水稲	0.20 ha	ha	水稲	0.20 ha	ha	(1)-237	
236	利用者	水稲	0.62 ha	ha	水稲	0.62 ha	ha	(1)-238	
237	認農	ホールクropp	1.01 ha	ha	ホールクropp	1.01 ha	ha	(1)-239	
238	認農	ホールクropp、飼料作物、水稲、野菜	13.74 ha	ha	ホールクropp、飼料作物、水稲、野菜	13.74 ha	ha	(1)-240、(2)-213、(3)-78	
239	利用者	水稲	0.19 ha	ha	水稲	0.19 ha	ha	(1)-241	
240	認農	水稲	1.00 ha	ha	水稲	1.00 ha	ha	(1)-242	
241	認農	ホールクropp、水稲、野菜	10.84 ha	ha	ホールクropp、水稲、野菜	10.84 ha	ha	(1)-243、(3)-81	
242	利用者	水稲	0.03 ha	ha	水稲	0.03 ha	ha	(1)-244	
243	利用者	水稲	0.31 ha	ha	水稲	0.31 ha	ha	(1)-245	
244	利用者	水稲	0.09 ha	ha	水稲	0.09 ha	ha	(2)-1	
245	利用者	野菜	0.06 ha	ha	野菜	0.06 ha	ha	(2)-2	
246	利用者	野菜	0.09 ha	ha	野菜	0.09 ha	ha	(2)-3	
247	利用者	野菜	0.02 ha	ha	野菜	0.02 ha	ha	(2)-4	
248	利用者	水稲、野菜	0.24 ha	ha	水稲、野菜	0.24 ha	ha	(2)-5	
249	利用者	自己保全管理、水稲、野菜	0.56 ha	ha	自己保全管理、水稲、野菜	0.56 ha	ha	(2)-6	
250	利用者	水稲、野菜	0.08 ha	ha	水稲、野菜	0.08 ha	ha	(2)-7	
251	利用者	水稲	0.10 ha	ha	水稲	0.10 ha	ha	(2)-8	
252	利用者	水稲	0.28 ha	ha	水稲	0.28 ha	ha	(2)-9	
253	利用者	水稲	0.03 ha	ha	水稲	0.03 ha	ha	(2)-10	
254	利用者	水稲	0.14 ha	ha	水稲	0.14 ha	ha	(2)-11	
255	利用者	水稲	0.03 ha	ha	水稲	0.03 ha	ha	(2)-12	
256	利用者	水稲	0.20 ha	ha	水稲	0.20 ha	ha	(2)-13	
257	利用者	水稲	0.14 ha	ha	水稲	0.14 ha	ha	(2)-14	
258	利用者	飼料作物、自己保全管理、野菜	0.78 ha	ha	飼料作物、自己保全管理、野菜	0.78 ha	ha	(2)-15	
259	利用者	野菜	0.07 ha	ha	野菜	0.07 ha	ha	(2)-16	
260	利用者	水稲	0.17 ha	ha	水稲	0.17 ha	ha	(2)-19	
261	利用者	野菜	0.02 ha	ha	野菜	0.02 ha	ha	(2)-20	
262	利用者	水稲	0.23 ha	ha	水稲	0.23 ha	ha	(2)-21	
263	認農	ホールクropp、自己保全管理、水稲	0.38 ha	ha	ホールクropp、自己保全管理、水稲	0.38 ha	ha	(2)-22	
264	利用者	水稲	0.09 ha	ha	水稲	0.09 ha	ha	(2)-23	
265	利用者	ホールクropp、水稲	0.06 ha	ha	ホールクropp、水稲	0.06 ha	ha	(2)-24	

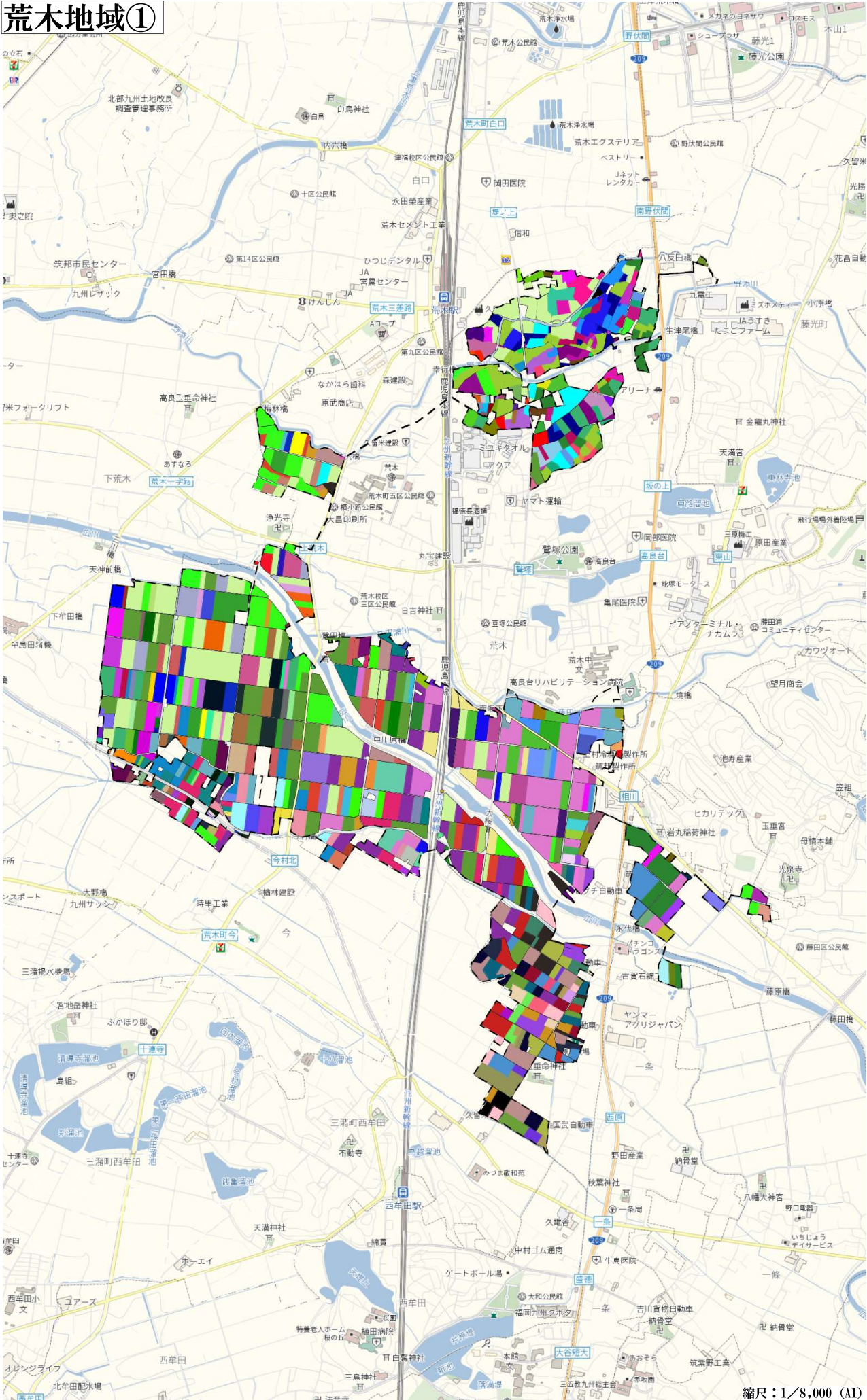
属性	農業を担う者 (氏名・名称)	現状			10年後 (目標年度:令和 16 年度)				
		経営作目等	経営面積	作業受託面積	経営作目等	経営面積	作業受託面積	目標地図上の表示	備考
266	利用者	水稲	0.60 ha	ha	水稲	0.60 ha	ha	(2)-25	
267	利用者	水稲、野菜	0.29 ha	ha	水稲、野菜	0.29 ha	ha	(2)-26	
268	利用者	水稲	0.00 ha	ha	水稲	0.00 ha	ha	(2)-27	
269	利用者	水稲	0.00 ha	ha	水稲	0.00 ha	ha	(2)-28	
270	利用者	自己保全管理、水稲、野菜	1.67 ha	ha	自己保全管理、水稲、野菜	1.67 ha	ha	(2)-29	
271	利用者	ホールクropp、水稲	0.18 ha	ha	ホールクropp、水稲	0.18 ha	ha	(2)-30	
272	利用者	ホールクropp	0.15 ha	ha	ホールクropp	0.15 ha	ha	(2)-31	
273	利用者	ホールクropp	0.12 ha	ha	ホールクropp	0.12 ha	ha	(2)-32	
274	利用者	水稲	0.02 ha	ha	水稲	0.02 ha	ha	(2)-33	
275	利用者	水稲	0.09 ha	ha	水稲	0.09 ha	ha	(2)-34	
276	利用者	水稲	0.03 ha	ha	水稲	0.03 ha	ha	(2)-35	
277	利用者	水稲	0.18 ha	ha	水稲	0.18 ha	ha	(2)-36	
278	利用者	花卉・花木、水稲	0.31 ha	ha	花卉・花木、水稲	0.31 ha	ha	(2)-37	
279	利用者	花卉・花木、水稲	0.45 ha	ha	花卉・花木、水稲	0.45 ha	ha	(2)-38	
280	利用者	水稲	0.16 ha	ha	水稲	0.16 ha	ha	(2)-39	
281	利用者	花卉・花木、野菜	0.15 ha	ha	花卉・花木、野菜	0.15 ha	ha	(2)-40	
282	利用者	自己保全管理、水稲、野菜	1.03 ha	ha	自己保全管理、水稲、野菜	1.03 ha	ha	(2)-41	
283	利用者	地力増進作物	0.05 ha	ha	地力増進作物	0.05 ha	ha	(2)-42	
284	利用者	水稲	0.14 ha	ha	水稲	0.14 ha	ha	(2)-43	
285	認農	ホールクropp、飼料作物、野菜	2.78 ha	ha	ホールクropp、飼料作物、野菜	2.78 ha	ha	(2)-44	
286	利用者	水稲	0.02 ha	ha	水稲	0.02 ha	ha	(2)-46	
287	利用者	水稲	0.01 ha	ha	水稲	0.01 ha	ha	(2)-47	
288	利用者	水稲	0.15 ha	ha	水稲	0.15 ha	ha	(2)-48	
289	利用者	水稲	0.10 ha	ha	水稲	0.10 ha	ha	(2)-49	
290	利用者	飼料作物、水稲	0.92 ha	ha	飼料作物、水稲	0.92 ha	ha	(2)-50	
291	利用者	水稲	0.08 ha	ha	水稲	0.08 ha	ha	(2)-51	
292	利用者	水稲	0.03 ha	ha	水稲	0.03 ha	ha	(2)-53	
293	利用者	水稲	0.17 ha	ha	水稲	0.17 ha	ha	(2)-54	
294	利用者	自己保全管理、水稲、野菜	1.51 ha	ha	自己保全管理、水稲、野菜	1.51 ha	ha	(2)-55	
295	利用者	水稲	0.42 ha	ha	水稲	0.42 ha	ha	(2)-56	
296	利用者	水稲	0.53 ha	ha	水稲	0.53 ha	ha	(2)-57	
297	利用者	野菜	0.08 ha	ha	野菜	0.08 ha	ha	(2)-58	
298	利用者	水稲	0.19 ha	ha	水稲	0.19 ha	ha	(2)-59	
299	利用者	水稲	0.15 ha	ha	水稲	0.15 ha	ha	(2)-60	
300	利用者	水稲	0.06 ha	ha	水稲	0.06 ha	ha	(2)-61	
301	利用者	水稲	0.19 ha	ha	水稲	0.19 ha	ha	(2)-62	
302	利用者	自己保全管理、野菜	0.08 ha	ha	自己保全管理、野菜	0.08 ha	ha	(2)-63	
303	認農	花卉・花木、水稲	0.84 ha	ha	花卉・花木、水稲	0.84 ha	ha	(2)-64	
304	利用者	花卉・花木、水稲	2.87 ha	ha	花卉・花木、水稲	2.87 ha	ha	(2)-65	
305	利用者	花卉・花木、自己保全管理、野菜	0.99 ha	ha	花卉・花木、自己保全管理、野菜	0.99 ha	ha	(2)-66	
306	利用者	自己保全管理、水稲	0.12 ha	ha	自己保全管理、水稲	0.12 ha	ha	(2)-67	
307	利用者	自己保全管理、水稲、野菜	0.44 ha	ha	自己保全管理、水稲、野菜	0.44 ha	ha	(2)-68	
308	利用者	水稲	0.63 ha	ha	水稲	0.63 ha	ha	(2)-69	
309	利用者	水稲	0.87 ha	ha	水稲	0.87 ha	ha	(2)-70	
310	認農	水稲	0.04 ha	ha	水稲	0.04 ha	ha	(2)-71	
311	利用者	自己保全管理、水稲、野菜	0.80 ha	ha	自己保全管理、水稲、野菜	0.80 ha	ha	(2)-72	
312	利用者	水稲、野菜	0.54 ha	ha	水稲、野菜	0.54 ha	ha	(2)-73	
313	利用者	水稲	1.64 ha	ha	水稲	1.64 ha	ha	(2)-74	
314	利用者	水稲	0.15 ha	ha	水稲	0.15 ha	ha	(2)-75	
315	利用者	ホールクropp、自己保全管理	0.27 ha	ha	ホールクropp、自己保全管理	0.27 ha	ha	(2)-76	
316	利用者	花卉・花木	0.59 ha	ha	花卉・花木	0.59 ha	ha	(2)-79	
317	利用者	水稲	0.01 ha	ha	水稲	0.01 ha	ha	(2)-80	
318	利用者	水稲	0.27 ha	ha	水稲	0.27 ha	ha	(2)-81	
319	利用者	自己保全管理、水稲、野菜	1.99 ha	ha	自己保全管理、水稲、野菜	1.99 ha	ha	(2)-82	
320	利用者	野菜	0.07 ha	ha	野菜	0.07 ha	ha	(2)-83	
321	利用者	野菜	0.01 ha	ha	野菜	0.01 ha	ha	(2)-84	
322	利用者	水稲、野菜	0.61 ha	ha	水稲、野菜	0.61 ha	ha	(2)-85	
323	利用者	水稲	0.10 ha	ha	水稲	0.10 ha	ha	(2)-86	
324	利用者	水稲	0.03 ha	ha	水稲	0.03 ha	ha	(2)-87	
325	利用者	水稲、野菜	0.63 ha	ha	水稲、野菜	0.63 ha	ha	(2)-88	
326	利用者	花卉・花木、水稲	1.01 ha	ha	花卉・花木、水稲	1.01 ha	ha	(2)-89	
327	利用者	自己保全管理	0.36 ha	ha	自己保全管理	0.36 ha	ha	(2)-90	
328	利用者	野菜	0.12 ha	ha	野菜	0.12 ha	ha	(2)-91	
329	認農	ホールクropp、水稲	0.89 ha	ha	ホールクropp、水稲	0.89 ha	ha	(2)-92	
330	利用者	野菜	0.13 ha	ha	野菜	0.13 ha	ha	(2)-93	
331	利用者	水稲	0.15 ha	ha	水稲	0.15 ha	ha	(2)-94	
332	利用者	水稲、野菜	1.27 ha	ha	水稲、野菜	1.27 ha	ha	(2)-95	

属性	農業を担う者 (氏名・名称)	現状			10年後 (目標年度:令和 16 年度)				
		経営作目等	経営面積	作業受託 面積	経営作目等	経営面積	作業受託 面積	目標地図上 の表示	備考
333	利用者	水稲	0.18 ha	ha	水稲	0.18 ha	ha	(2)-96	
334	利用者	水稲	0.02 ha	ha	水稲	0.02 ha	ha	(2)-97	
335	利用者	自己保全管理、水稲、野菜	0.65 ha	ha	自己保全管理、水稲、野菜	0.65 ha	ha	(2)-98	
336	利用者	自己保全管理、水稲、野菜	1.41 ha	ha	自己保全管理、水稲、野菜	1.41 ha	ha	(2)-99	
337	利用者	野菜	0.10 ha	ha	野菜	0.10 ha	ha	(2)-100	
338	利用者	花卉・花木	0.08 ha	ha	花卉・花木	0.08 ha	ha	(2)-101	
339	利用者	花卉・花木、水稲、野菜	1.22 ha	ha	花卉・花木、水稲、野菜	1.22 ha	ha	(2)-102	
340	利用者	自己保全管理、水稲、野菜	0.69 ha	ha	自己保全管理、水稲、野菜	0.69 ha	ha	(2)-104	
341	利用者	花卉・花木、水稲、野菜	1.23 ha	ha	花卉・花木、水稲、野菜	1.23 ha	ha	(2)-105	
342	利用者	花卉・花木	0.09 ha	ha	花卉・花木	0.09 ha	ha	(2)-106	
343	利用者	水稲	0.04 ha	ha	水稲	0.04 ha	ha	(2)-107	
344	利用者	野菜	0.10 ha	ha	野菜	0.10 ha	ha	(2)-108	
345	利用者	野菜	0.00 ha	ha	野菜	0.00 ha	ha	(2)-109	
346	利用者	野菜	0.12 ha	ha	野菜	0.12 ha	ha	(2)-112	
347	認農	ホールクropp	0.87 ha	ha	ホールクropp	0.87 ha	ha	(2)-113	
348	利用者	水稲	0.23 ha	ha	水稲	0.23 ha	ha	(2)-114	
349	認農	野菜	0.17 ha	ha	野菜	0.17 ha	ha	(2)-115、(3)-9	
350	利用者	水稲	0.25 ha	ha	水稲	0.25 ha	ha	(2)-116	
351	利用者	野菜	0.02 ha	ha	野菜	0.02 ha	ha	(2)-117	
352	利用者	自己保全管理	0.05 ha	ha	自己保全管理	0.05 ha	ha	(2)-118	
353	利用者	水稲、野菜	0.79 ha	ha	水稲、野菜	0.79 ha	ha	(2)-119	
354	利用者	水稲	0.18 ha	ha	水稲	0.18 ha	ha	(2)-120	
355	利用者	水稲	0.54 ha	ha	水稲	0.54 ha	ha	(2)-121	
356	利用者	野菜	0.03 ha	ha	野菜	0.03 ha	ha	(2)-122	
357	利用者	水稲、野菜	0.45 ha	ha	水稲、野菜	0.45 ha	ha	(2)-123	
358	利用者	水稲	0.21 ha	ha	水稲	0.21 ha	ha	(2)-124	
359	利用者	水稲	1.41 ha	ha	水稲	1.41 ha	ha	(2)-125	
360	認農	水稲	1.06 ha	ha	水稲	1.06 ha	ha	(2)-126	
361	利用者	水稲	0.07 ha	ha	水稲	0.07 ha	ha	(2)-127	
362	利用者	水稲	0.03 ha	ha	水稲	0.03 ha	ha	(2)-128	
363	利用者	水稲	1.22 ha	ha	水稲	1.22 ha	ha	(2)-129	
364	利用者	水稲	0.70 ha	ha	水稲	0.70 ha	ha	(2)-131	
365	利用者	自己保全管理、水稲	0.17 ha	ha	自己保全管理、水稲	0.17 ha	ha	(2)-132	
366	利用者	自己保全管理、水稲	0.09 ha	ha	自己保全管理、水稲	0.09 ha	ha	(2)-133	
367	利用者	水稲、野菜	0.18 ha	ha	水稲、野菜	0.18 ha	ha	(2)-134	
368	利用者	自己保全管理	0.15 ha	ha	自己保全管理	0.15 ha	ha	(2)-135	
369	利用者	野菜	0.06 ha	ha	野菜	0.06 ha	ha	(2)-136	
370	利用者	水稲	0.11 ha	ha	水稲	0.11 ha	ha	(2)-137	
371	利用者	水稲	0.02 ha	ha	水稲	0.02 ha	ha	(2)-138	
372	利用者	水稲、野菜	0.54 ha	ha	水稲、野菜	0.54 ha	ha	(2)-140	
373	利用者	自己保全管理、水稲	0.12 ha	ha	自己保全管理、水稲	0.12 ha	ha	(2)-141	
374	利用者	自己保全管理	0.06 ha	ha	自己保全管理	0.06 ha	ha	(2)-142	
375	利用者	水稲	0.05 ha	ha	水稲	0.05 ha	ha	(2)-144	
376	利用者	野菜	0.02 ha	ha	野菜	0.02 ha	ha	(2)-145	
377	利用者	水稲	0.20 ha	ha	水稲	0.20 ha	ha	(2)-146	
378	利用者	水稲、野菜	0.23 ha	ha	水稲、野菜	0.23 ha	ha	(2)-147	
379	利用者	水稲	0.31 ha	ha	水稲	0.31 ha	ha	(2)-148	
380	利用者	水稲	0.10 ha	ha	水稲	0.10 ha	ha	(2)-150	
381	利用者	飼料用米、水稲	0.25 ha	ha	飼料用米、水稲	0.25 ha	ha	(2)-151	
382	利用者	水稲	0.08 ha	ha	水稲	0.08 ha	ha	(2)-152	
383	利用者	水稲	0.15 ha	ha	水稲	0.15 ha	ha	(2)-154	
384	利用者	水稲	0.16 ha	ha	水稲	0.16 ha	ha	(2)-155	
385	利用者	水稲	0.11 ha	ha	水稲	0.11 ha	ha	(2)-156	
386	利用者	水稲	0.15 ha	ha	水稲	0.15 ha	ha	(2)-157	
387	利用者	水稲	0.21 ha	ha	水稲	0.21 ha	ha	(2)-158	
388	利用者	水稲	0.02 ha	ha	水稲	0.02 ha	ha	(2)-159	
389	利用者	水稲	0.05 ha	ha	水稲	0.05 ha	ha	(2)-160	
390	利用者	水稲	0.04 ha	ha	水稲	0.04 ha	ha	(2)-161	
391	利用者	水稲	0.04 ha	ha	水稲	0.04 ha	ha	(2)-162	
392	認農	水稲、野菜	1.11 ha	ha	水稲、野菜	1.11 ha	ha	(2)-163	
393	利用者	自己保全管理	0.03 ha	ha	自己保全管理	0.03 ha	ha	(2)-164	
394	利用者	野菜	0.07 ha	ha	野菜	0.07 ha	ha	(2)-165	
395	利用者	水稲	0.15 ha	ha	水稲	0.15 ha	ha	(2)-166	
396	利用者	水稲	0.16 ha	ha	水稲	0.16 ha	ha	(2)-167	
397	利用者	自己保全管理、野菜	0.32 ha	ha	自己保全管理、野菜	0.32 ha	ha	(2)-168	
398	利用者	水稲、野菜	0.34 ha	ha	水稲、野菜	0.34 ha	ha	(2)-169	
399	利用者	水稲	0.04 ha	ha	水稲	0.04 ha	ha	(2)-170	

属性	農業を担う者 (氏名・名称)	現状			10年後 (目標年度:令和 16 年度)				
		経営作目等	経営面積	作業受託面積	経営作目等	経営面積	作業受託面積	目標地図上の表示	備考
400	利用者	水稲	0.31 ha	ha	水稲	0.31 ha	ha	(2)-171	
401	利用者	花卉・花木、水稲、野菜	1.66 ha	ha	花卉・花木、水稲、野菜	1.66 ha	ha	(2)-172	
402	利用者	水稲、野菜	0.05 ha	ha	水稲、野菜	0.05 ha	ha	(2)-173	
403	利用者	野菜	0.01 ha	ha	野菜	0.01 ha	ha	(2)-174	
404	利用者	水稲	0.36 ha	ha	水稲	0.36 ha	ha	(2)-175	
405	利用者	水稲	0.07 ha	ha	水稲	0.07 ha	ha	(2)-177	
406	利用者	ホールクropp	0.11 ha	ha	ホールクropp	0.11 ha	ha	(2)-179	
407	利用者	水稲	0.00 ha	ha	水稲	0.00 ha	ha	(2)-180	
408	認農	水稲	0.36 ha	ha	水稲	0.36 ha	ha	(2)-181	
409	利用者	自己保全管理	0.12 ha	ha	自己保全管理	0.12 ha	ha	(2)-182	
410	利用者	水稲	0.08 ha	ha	水稲	0.08 ha	ha	(2)-183	
411	利用者	水稲、野菜	0.12 ha	ha	水稲、野菜	0.12 ha	ha	(2)-184	
412	利用者	水稲	0.04 ha	ha	水稲	0.04 ha	ha	(2)-185	
413	利用者	自己保全管理、野菜	0.12 ha	ha	自己保全管理、野菜	0.12 ha	ha	(2)-186	
414	利用者	野菜	0.02 ha	ha	野菜	0.02 ha	ha	(2)-187	
415	利用者	水稲	0.33 ha	ha	水稲	0.33 ha	ha	(2)-188	
416	利用者	自己保全管理、水稲、野菜	0.68 ha	ha	自己保全管理、水稲、野菜	0.68 ha	ha	(2)-190	
417	利用者	水稲	0.07 ha	ha	水稲	0.07 ha	ha	(2)-191	
418	利用者	水稲、野菜	0.36 ha	ha	水稲、野菜	0.36 ha	ha	(2)-192	
419	利用者	水稲	0.09 ha	ha	水稲	0.09 ha	ha	(2)-193	
420	利用者	水稲	0.27 ha	ha	水稲	0.27 ha	ha	(2)-194	
421	認農	ホールクropp	0.78 ha	ha	ホールクropp	0.78 ha	ha	(2)-196	
422	利用者	水稲	0.23 ha	ha	水稲	0.23 ha	ha	(2)-197	
423	利用者	水稲	0.05 ha	ha	水稲	0.05 ha	ha	(2)-199	
424	利用者	水稲	0.23 ha	ha	水稲	0.23 ha	ha	(2)-200	
425	利用者	水稲	0.01 ha	ha	水稲	0.01 ha	ha	(2)-201	
426	利用者	ホールクropp	0.05 ha	ha	ホールクropp	0.05 ha	ha	(2)-202	
427	利用者	水稲、野菜	0.22 ha	ha	水稲、野菜	0.22 ha	ha	(2)-204	
428	認就	自己保全管理、水稲、野菜	0.44 ha	ha	自己保全管理、水稲、野菜	0.44 ha	ha	(2)-205	
429	利用者	野菜	0.01 ha	ha	野菜	0.01 ha	ha	(2)-206	
430	利用者	水稲	0.01 ha	ha	水稲	0.01 ha	ha	(2)-207	
431	利用者	水稲	0.02 ha	ha	水稲	0.02 ha	ha	(2)-208	
432	利用者	水稲	0.00 ha	ha	水稲	0.00 ha	ha	(2)-209	
433	利用者	水稲	0.07 ha	ha	水稲	0.07 ha	ha	(2)-210	
434	利用者	水稲、野菜	0.28 ha	ha	水稲、野菜	0.28 ha	ha	(2)-211	
435	利用者	水稲	0.05 ha	ha	水稲	0.05 ha	ha	(2)-212	
436	利用者	水稲	0.06 ha	ha	水稲	0.06 ha	ha	(2)-214	
437	利用者	水稲	0.14 ha	ha	水稲	0.14 ha	ha	(2)-215	
438	利用者	水稲	0.05 ha	ha	水稲	0.05 ha	ha	(2)-216	
439	利用者	水稲	1.03 ha	ha	水稲	1.03 ha	ha	(2)-217	
440	利用者	水稲	0.07 ha	ha	水稲	0.07 ha	ha	(2)-218	
441	利用者	水稲	0.02 ha	ha	水稲	0.02 ha	ha	(2)-219	
442	認農	ホールクropp、自己保全管理、水稲、野菜	2.30 ha	ha	ホールクropp、自己保全管理、水稲、野菜	2.30 ha	ha	(3)-1	
443	認農	ホールクropp、野菜	0.77 ha	ha	ホールクropp、野菜	0.77 ha	ha	(3)-2	
444	利用者	花卉・花木	0.24 ha	ha	花卉・花木	0.24 ha	ha	(3)-3	
445	利用者	水稲	0.57 ha	ha	水稲	0.57 ha	ha	(3)-5	
446	利用者	水稲	0.28 ha	ha	水稲	0.28 ha	ha	(3)-10	
447	利用者	水稲	0.16 ha	ha	水稲	0.16 ha	ha	(3)-11	
448	利用者	ホールクropp、水稲、野菜	0.53 ha	ha	ホールクropp、水稲、野菜	0.53 ha	ha	(3)-12	
449	利用者	水稲	0.06 ha	ha	水稲	0.06 ha	ha	(3)-13	
450	利用者	野菜	0.03 ha	ha	野菜	0.03 ha	ha	(3)-14	
451	利用者	花卉・花木、自己保全管理、野菜	0.73 ha	ha	花卉・花木、自己保全管理、野菜	0.73 ha	ha	(3)-15	
452	利用者	野菜	0.39 ha	ha	野菜	0.39 ha	ha	(3)-16	
453	利用者	野菜	0.11 ha	ha	野菜	0.11 ha	ha	(3)-17	
454	利用者	花卉・花木	0.06 ha	ha	花卉・花木	0.06 ha	ha	(3)-18	
455	利用者	自己保全管理、水稲	0.34 ha	ha	自己保全管理、水稲	0.34 ha	ha	(3)-19	
456	利用者	野菜	0.13 ha	ha	野菜	0.13 ha	ha	(3)-20	
457	利用者	水稲、野菜	0.19 ha	ha	水稲、野菜	0.19 ha	ha	(3)-21	
458	利用者	野菜	0.02 ha	ha	野菜	0.02 ha	ha	(3)-22	
459	利用者	自己保全管理、水稲、野菜	0.17 ha	ha	自己保全管理、水稲、野菜	0.17 ha	ha	(3)-23	
460	利用者	野菜	0.05 ha	ha	野菜	0.05 ha	ha	(3)-24	
461	利用者	水稲、野菜	0.66 ha	ha	水稲、野菜	0.66 ha	ha	(3)-25	
462	利用者	ホールクropp、自己保全管理、野菜	0.68 ha	ha	ホールクropp、自己保全管理、野菜	0.68 ha	ha	(3)-26	
463	利用者	水稲	0.04 ha	ha	水稲	0.04 ha	ha	(3)-27	
464	利用者	水稲	0.21 ha	ha	水稲	0.21 ha	ha	(3)-28	
465	利用者	ホールクropp、水稲	0.31 ha	ha	ホールクropp、水稲	0.31 ha	ha	(3)-32	
466	利用者	花卉・花木	0.12 ha	ha	花卉・花木	0.12 ha	ha	(3)-34	

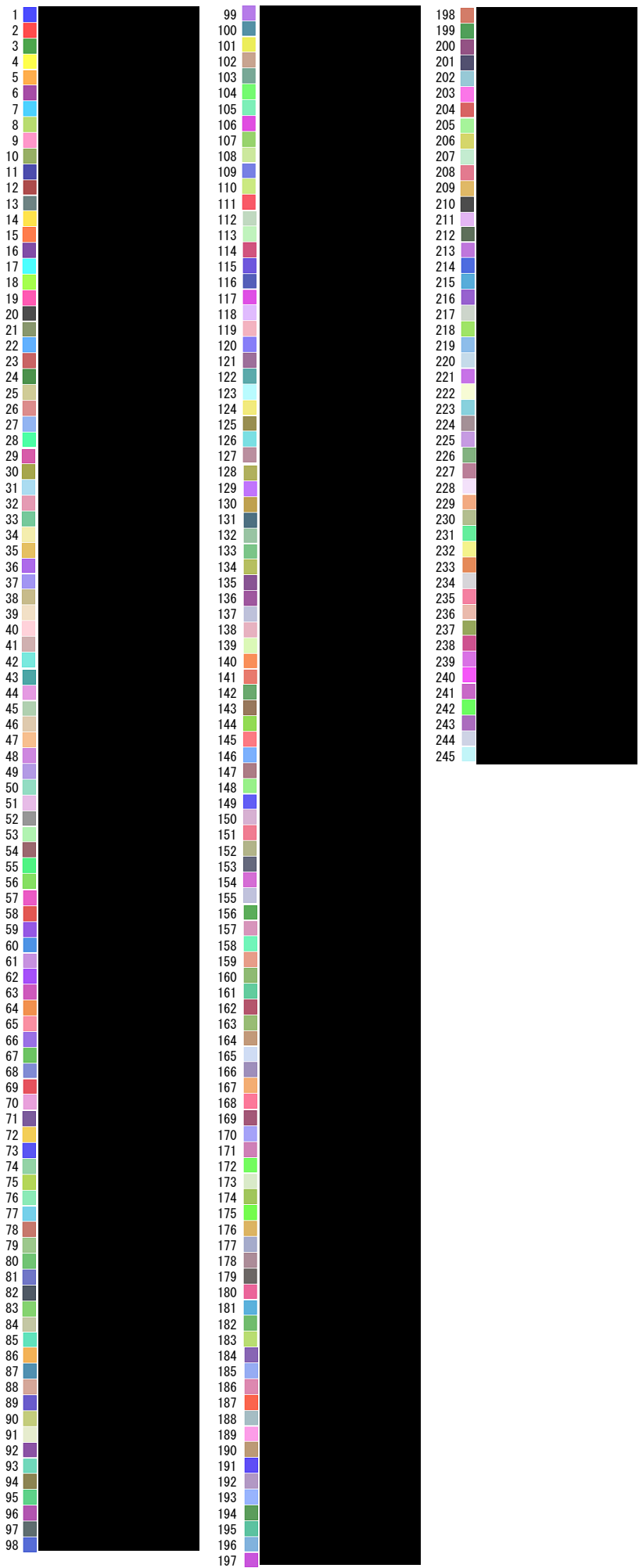
	属性	農業を担う者 (氏名・名称)	現状			10年後 (目標年度:令和16年度)				
			経営作目等	経営面積	作業受託面積	経営作目等	経営面積	作業受託面積	目標地図上の表示	備考
467	利用者		野菜	0.05 ha	ha	野菜	0.05 ha	ha	(3)-36	
468	利用者		水稲、野菜	0.23 ha	ha	水稲、野菜	0.23 ha	ha	(3)-37	
469	認農		自己保全管理、水稲	0.34 ha	ha	自己保全管理、水稲	0.34 ha	ha	(3)-38	
470	利用者		野菜	0.01 ha	ha	野菜	0.01 ha	ha	(3)-39	
471	利用者		水稲、野菜	0.03 ha	ha	水稲、野菜	0.03 ha	ha	(3)-40	
472	利用者		花卉・花木、自己保全管理	0.11 ha	ha	花卉・花木、自己保全管理	0.11 ha	ha	(3)-44	
473	利用者		ホールクropp、野菜	1.11 ha	ha	ホールクropp、野菜	1.11 ha	ha	(3)-45	
474	利用者		ホールクropp、水稲、野菜	0.92 ha	ha	ホールクropp、水稲、野菜	0.92 ha	ha	(3)-46	
475	利用者		ホールクropp、自己保全管理、野菜	0.17 ha	ha	ホールクropp、自己保全管理、野菜	0.17 ha	ha	(3)-47	
476	利用者		ホールクropp、花木、花木、水稲、野菜	2.24 ha	ha	ホールクropp、花木、花木、水稲、野菜	2.24 ha	ha	(3)-49	
477	利用者		ホールクropp、水稲	0.28 ha	ha	ホールクropp、水稲	0.28 ha	ha	(3)-50	
478	利用者		ホールクropp	0.13 ha	ha	ホールクropp	0.13 ha	ha	(3)-51	
479	利用者		水稲	0.28 ha	ha	水稲	0.28 ha	ha	(3)-53	
480	利用者		水稲	0.23 ha	ha	水稲	0.23 ha	ha	(3)-60	
481	利用者		水稲、野菜	0.70 ha	ha	水稲、野菜	0.70 ha	ha	(3)-61	
482	利用者		水稲	0.08 ha	ha	水稲	0.08 ha	ha	(3)-62	
483	利用者		水稲	0.82 ha	ha	水稲	0.82 ha	ha	(3)-63	
484	利用者		野菜	0.03 ha	ha	野菜	0.03 ha	ha	(3)-64	
485	利用者		水稲	0.32 ha	ha	水稲	0.32 ha	ha	(3)-65	
486	利用者		野菜	0.00 ha	ha	野菜	0.00 ha	ha	(3)-66	
487	利用者		水稲	0.19 ha	ha	水稲	0.19 ha	ha	(3)-67	
488	認農		水稲	0.79 ha	ha	水稲	0.79 ha	ha	(3)-68	
489	利用者		水稲	0.03 ha	ha	水稲	0.03 ha	ha	(3)-69	
490	利用者		水稲、野菜	0.21 ha	ha	水稲、野菜	0.21 ha	ha	(3)-71	
491	利用者		野菜	0.03 ha	ha	野菜	0.03 ha	ha	(3)-72	
492	利用者		野菜	0.10 ha	ha	野菜	0.10 ha	ha	(3)-73	
493	利用者		水稲	0.01 ha	ha	水稲	0.01 ha	ha	(3)-74	
494	利用者		水稲	0.03 ha	ha	水稲	0.03 ha	ha	(3)-75	
495	利用者		水稲	0.12 ha	ha	水稲	0.12 ha	ha	(3)-76	
496	利用者		水稲	0.83 ha	ha	水稲	0.83 ha	ha	(3)-77	
497	認農		水稲	1.89 ha	ha	水稲	1.89 ha	ha	(3)-79	
498	認農		水稲	0.78 ha	ha	水稲	0.78 ha	ha	(3)-80	
499	認農		水稲	0.25 ha	ha	水稲	0.25 ha	ha	(3)-82	
500	利用者		水稲	0.00 ha	ha	水稲	0.00 ha	ha	(3)-83	
501	利用者		野菜	0.13 ha	ha	野菜	0.13 ha	ha	(3)-84	

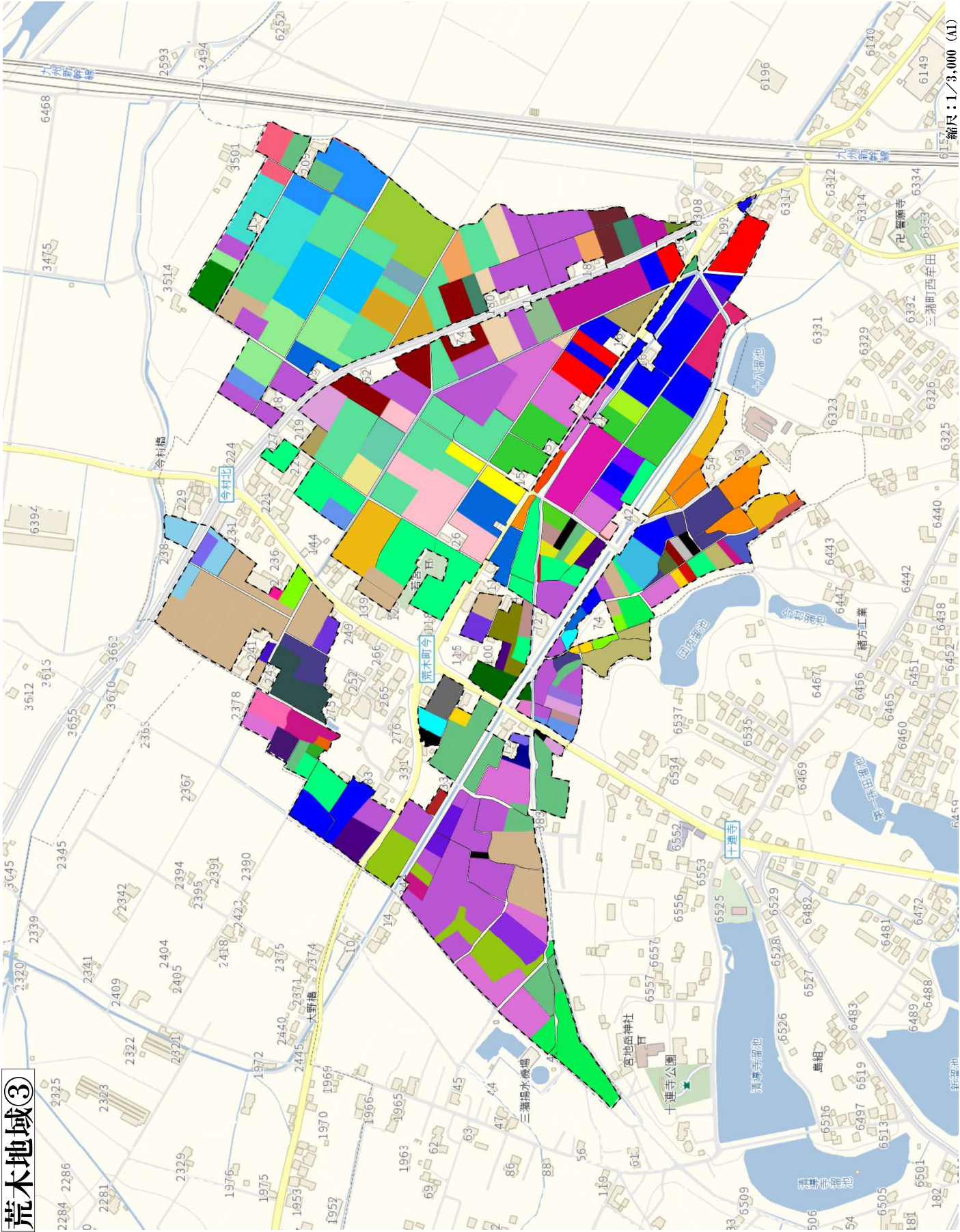
荒木地域①



縮尺：1/8,000 (A1)

目標地図凡例[荒地地域(1) (荒木町荒木・荒木町藤田)]





荒木地域③

縮尺：1/3,000 (A1)

目標地図凡例[荒木地域(2) (荒木町白口)]



目標地図凡例[荒木地域(3) (荒木町今)]

