

## 地域計画

策定年月日	
更新年月日	
目標年度	令和16年度
市町村名 (市町村コード)	久留米市 402036
地域名 (地域内農業集落名)	善導寺地域 ( 勿体島、飯田、町、与田、木塚、津遊、高畑、古北、島 )

## 1 地域における農業の将来の在り方

## (1) 地域計画の区域の状況

区域内の農用地等面積（農業上の利用が行われる農用地等の区域）	235.1 h a
① 農業振興地域のうち農用地区域内の農地面積	235.1 h a
② 田の面積	209.6 h a
③ 畑の面積（果樹、茶等を含む）	25.5 h a
④ 区域内において、規模縮小などの意向のある農地面積の合計	41.9 h a
⑤ 区域内において、今後農業を担う者が引き受ける意向のある農地面積の合計	0 h a
(参考) 区域内における70才以上の農業者の農地面積の合計	73.9 h a
(備考)	

## (2) 地域農業の現状及び課題

善導寺地域は北の筑後川と南の耳納連山間の平地に位置し、河道に沿って出来た自然堤防に農地が広がっている。昭和後期に北西部の圃場整備、平成後期には東部で農道及び用排水路が整備されており、地域では土地利用型農業を中心に展開している。大規模化に向けた農地集積・集約については、地域内で異なる水系がある点や、畦畔に土畔とコンクリート畔が混在するなどの課題を抱えている。また一部地域に粘土質の農地があり、その活用が課題となっている。

## (3) 地域における農業の将来の在り方

地域農業の将来は、平坦で段差が少ない土地を活かし、米、麦、大豆、飼料作物やWCS等の土地利用型農業と、ほうれん草、かぶ、キャベツやレタスなど多様な野菜栽培の継続を想定している。地域の担い手は、集落営農組織や認定農業者であり、現在、若手農業者や後継者も一定いるが、将来の担い手減や作業不足を想定すると、大規模化やスマート農業の導入で効率化を図っていく必要がある。また次世代の担い手確保のため、地域農業の情報を周知する手段を検討する必要がある。

2 農業の将来の在り方に向けた農用地の効率的かつ総合的な利用に関する目標

(1) 農用地の効率的かつ総合的な利用に関する方針			
中間管理機構を活用しつつ、担い手（認定農業者、Farm ZEN等）への農地の集積等を進め、農地の維持活用を進める。			
(2) 担い手（効率的かつ安定的な経営を営む者）に対する農用地の集積に関する目標			
現状の集積率	60.3 %	将来の目標とする集積率	67.0 %
(3) 農用地の集団化（集約化）に関する目標			
農地の集約は、個別案件ごとに調整可能なところから進めていく。			

3 農業者及び区域内の関係者が2の目標を達成するためとるべき必要な措置

(1) 農用地の集積、集団化の取組
農地の集積・集約は地域の認定農業者や集落営農法人等を中心に進める。
(2) 農地中間管理機構の活用方法
集約の必要性がある農地については、中間管理機構を通じた取組みを検討していく。
(3) 基盤整備事業への取組
大規模化に向け畦畔除去の検討を進める。地権者との協議や費用対効果の検討を進める。
(4) 多様な経営体の確保・育成の取組
市や県、JAなどの研修や部会活動などを活用し、耕作者の経営知識の向上を図る。
(5) 農業協同組合等の農業支援サービス事業者等への農作業委託の取組
地域農業の情報を収集し周知する検討をする。また農作業支援サービスとの連携を進める。

以下任意記載事項

<input checked="" type="checkbox"/> ①鳥獣被害防止対策	<input type="checkbox"/> ②有機・減農薬・減肥料	<input type="checkbox"/> ③スマート農	<input type="checkbox"/> ④畑地化・輸出等	<input type="checkbox"/> ⑤果樹等
<input type="checkbox"/> ⑥燃料・資源作物等	<input type="checkbox"/> ⑦保全・管理等	<input type="checkbox"/> ⑧農業用施設	<input type="checkbox"/> ⑨耕畜連携等	<input checked="" type="checkbox"/> ⑩その他
【選択した上記の取組内容】				
①カラス等の鳥被害に対する防鳥ネットの整備や、タヌキ、キツネ、アライグマ等の獣被害減のための駆除活動を強化する。				
⑩粘土質（グライ低地土）の農地の活用を検討する。				

4 地域内の農業を担う者一覧（目標地図に位置付ける者）

別紙一覧表に記載

5 農業支援サービス事業者一覧（任意記載事項）

該当なし

6 目標地図（別添のとおり）

7 基盤法第22条の3（地域計画に係る提案の特例）を活用する場合には、以下を記載してください。

予定なし

4 地域内の農業を担う者一覧（目標地図に位置付ける者）

属性	農業を担う者 (氏名・名称)	現状			10年後 (目標年度：令和 16 年度)								
		経営作目等	経営面積	作業受託面積	経営作目等	経営面積	作業受託面積	目標地図上の表示	備考				
認農		水稲	0.10	ha		ha	水稲	0.10	ha		ha	(1)-1	
		水稲	0.11	ha		ha	水稲	0.11	ha		ha	(1)-2	
		野菜	0.12	ha		ha	野菜	0.12	ha		ha	(1)-3	
		水稲	0.14	ha		ha	水稲	0.14	ha		ha	(1)-4	
		花卉・花木	0.20	ha		ha	花卉・花木	0.20	ha		ha	(1)-5	
		野菜	0.24	ha		ha	野菜	0.24	ha		ha	(1)-6	
		水稲	0.21	ha		ha	水稲	0.21	ha		ha	(1)-7	
		大豆	0.25	ha		ha	大豆	0.25	ha		ha	(1)-8	
		ホールクropp	0.49	ha		ha	ホールクropp	0.49	ha		ha	(1)-9	
		水稲	0.09	ha		ha	水稲	0.09	ha		ha	(1)-10	
		花卉・花木、野菜	0.48	ha		ha	花卉・花木、野菜	0.48	ha		ha	(1)-11、(2)-12	
		野菜	0.10	ha		ha	野菜	0.10	ha		ha	(1)-12	
		野菜	0.11	ha		ha	野菜	0.11	ha		ha	(1)-13	
		花卉・花木、水稲、野菜	0.62	ha		ha	花卉・花木、水稲、野菜	0.62	ha		ha	(1)-14	
		自己保全管理	0.06	ha		ha	自己保全管理	0.06	ha		ha	(1)-15	
		水稲	0.29	ha		ha	水稲	0.29	ha		ha	(1)-16	
		水稲	0.34	ha		ha	水稲	0.34	ha		ha	(1)-17	
		水稲、野菜	0.28	ha		ha	水稲、野菜	0.28	ha		ha	(1)-18	
		水稲、野菜	0.28	ha		ha	水稲、野菜	0.28	ha		ha	(1)-19	
		野菜	0.19	ha		ha	野菜	0.19	ha		ha	(1)-20	
		野菜	0.06	ha		ha	野菜	0.06	ha		ha	(1)-21	
		水稲、野菜	0.38	ha		ha	水稲、野菜	0.38	ha		ha	(1)-22	
		花卉・花木、自己保全管理、水稲	0.21	ha		ha	花卉・花木、自己保全管理、水稲	0.21	ha		ha	(1)-23	
		水稲	0.33	ha		ha	水稲	0.33	ha		ha	(1)-24	
		野菜	0.10	ha		ha	野菜	0.10	ha		ha	(1)-25	
		水稲	0.13	ha		ha	水稲	0.13	ha		ha	(1)-26	
		水稲	0.01	ha		ha	水稲	0.01	ha		ha	(1)-27	
		水稲	0.33	ha		ha	水稲	0.33	ha		ha	(1)-28	
		野菜	0.24	ha		ha	野菜	0.24	ha		ha	(1)-29	
		花卉・花木	0.25	ha		ha	花卉・花木	0.25	ha		ha	(1)-30	
		野菜	0.64	ha		ha	野菜	0.64	ha		ha	(1)-31	
		花卉・花木、野菜	0.17	ha		ha	花卉・花木、野菜	0.17	ha		ha	(1)-32	
		水稲	0.13	ha		ha	水稲	0.13	ha		ha	(1)-33	
		野菜	0.11	ha		ha	野菜	0.11	ha		ha	(1)-34	
		花卉・花木	0.24	ha		ha	花卉・花木	0.24	ha		ha	(1)-35	
		花卉・花木	0.05	ha		ha	花卉・花木	0.05	ha		ha	(1)-36	
		水稲、野菜	1.32	ha		ha	水稲、野菜	1.32	ha		ha	(1)-37	
		水稲	0.01	ha		ha	水稲	0.01	ha		ha	(1)-38	
		水稲、野菜	0.31	ha		ha	水稲、野菜	0.31	ha		ha	(1)-39	
		水稲、野菜	0.14	ha		ha	水稲、野菜	0.14	ha		ha	(1)-40	
		野菜	0.00	ha		ha	野菜	0.00	ha		ha	(1)-41	
		水稲	0.07	ha		ha	水稲	0.07	ha		ha	(1)-42	
		水稲、野菜	0.67	ha		ha	水稲、野菜	0.67	ha		ha	(1)-43	
		野菜	0.03	ha		ha	野菜	0.03	ha		ha	(1)-44	
		花卉・花木	0.06	ha		ha	花卉・花木	0.06	ha		ha	(1)-45	
		水稲	0.32	ha		ha	水稲	0.32	ha		ha	(1)-46	
		水稲	0.04	ha		ha	水稲	0.04	ha		ha	(1)-47	

属性	農業を担う者 (氏名・名称)	現状			10年後 (目標年度：令和 16 年度)								
		経営作目等	経営面積	作業受託面積	経営作目等	経営面積	作業受託面積	目標地図上の表示	備考				
認農	[Redacted]	水稻	0.75	ha		ha	水稻	0.75	ha		ha	(1)-48	
		自己保全管理、野菜	0.14	ha		ha	自己保全管理、野菜	0.14	ha		ha	(1)-49	
		野菜	0.67	ha		ha	野菜	0.67	ha		ha	(1)-50	
		自己保全管理	0.02	ha		ha	自己保全管理	0.02	ha		ha	(1)-51	
		水稻	0.09	ha		ha	水稻	0.09	ha		ha	(1)-52	
		水稻	0.16	ha		ha	水稻	0.16	ha		ha	(1)-53	
		自己保全管理	0.05	ha		ha	自己保全管理	0.05	ha		ha	(1)-54	
		自己保全管理、水稻、野菜	0.21	ha		ha	自己保全管理、水稻、野菜	0.21	ha		ha	(1)-55	
		自己保全管理	0.10	ha		ha	自己保全管理	0.10	ha		ha	(1)-56	
		水稻	0.39	ha		ha	水稻	0.39	ha		ha	(1)-57	
		水稻	0.07	ha		ha	水稻	0.07	ha		ha	(1)-58	
		水稻、野菜	0.22	ha		ha	水稻、野菜	0.22	ha		ha	(1)-59、(2)-15	
		自己保全管理、野菜	2.93	ha		ha	自己保全管理、野菜	2.93	ha		ha	(1)-60、(2)-16	
		水稻	0.07	ha		ha	水稻	0.07	ha		ha	(1)-61	
		花卉・花木、水稻、野菜	0.41	ha		ha	花卉・花木、水稻、野菜	0.41	ha		ha	(1)-62	
		自己保全管理	0.07	ha		ha	自己保全管理	0.07	ha		ha	(1)-63	
		水稻	0.32	ha		ha	水稻	0.32	ha		ha	(1)-64	
		水稻、野菜	0.17	ha		ha	水稻、野菜	0.17	ha		ha	(1)-65	
		野菜	0.07	ha		ha	野菜	0.07	ha		ha	(1)-66	
		水稻、野菜	0.11	ha		ha	水稻、野菜	0.11	ha		ha	(1)-67	
		水稻、野菜	1.68	ha		ha	水稻、野菜	1.68	ha		ha	(1)-68	
		水稻	0.46	ha		ha	水稻	0.46	ha		ha	(1)-69	
		水稻、野菜	0.51	ha		ha	水稻、野菜	0.51	ha		ha	(1)-70	
		水稻	0.03	ha		ha	水稻	0.03	ha		ha	(1)-71	
		自己保全管理、水稻、野菜	1.07	ha		ha	自己保全管理、水稻、野菜	1.07	ha		ha	(1)-72	
		自己保全管理	0.03	ha		ha	自己保全管理	0.03	ha		ha	(1)-73	
水稻、野菜	0.34	ha		ha	水稻、野菜	0.34	ha		ha	(1)-74			
水稻	0.07	ha		ha	水稻	0.07	ha		ha	(1)-75			
水稻	0.18	ha		ha	水稻	0.18	ha		ha	(1)-76			
野菜	0.10	ha		ha	野菜	0.10	ha		ha	(1)-77			
花卉・花木、自己保全管理、水稻	0.29	ha		ha	花卉・花木、自己保全管理、水稻	0.29	ha		ha	(1)-78			
カウント、水稻	0.51	ha		ha	カウント、水稻	0.51	ha		ha	(1)-79			
カウント	0.01	ha		ha	カウント	0.01	ha		ha	(1)-80			
水稻、地力増進作物	0.23	ha		ha	水稻、地力増進作物	0.23	ha		ha	(1)-81			
野菜	0.08	ha		ha	野菜	0.08	ha		ha	(1)-82			
認農	認農	水稻、大豆、野菜	3.32	ha	ha	水稻、大豆、野菜	3.32	ha	ha	(1)-83、(2)-19			
		野菜	0.07	ha	ha	野菜	0.07	ha	ha	(1)-84			
認農	認農	自己保全管理、野菜	2.68	ha	ha	自己保全管理、野菜	2.68	ha	ha	(1)-85、(2)-22			
		水稻、野菜	1.46	ha	ha	水稻、野菜	1.46	ha	ha	(1)-86、(2)-23			
		水稻、野菜	0.95	ha	ha	水稻、野菜	0.95	ha	ha	(1)-87、(2)-24			
		野菜	0.03	ha	ha	野菜	0.03	ha	ha	(1)-88			
		野菜	0.03	ha	ha	野菜	0.03	ha	ha	(1)-89			
		野菜	0.04	ha	ha	野菜	0.04	ha	ha	(1)-90			
認農	認農	水稻、大豆	1.70	ha	ha	水稻、大豆	1.70	ha	ha	(1)-91、(2)-31			
		自己保全管理、野菜	2.27	ha	ha	自己保全管理、野菜	2.27	ha	ha	(1)-92、(2)-32			
		水稻、大豆	0.82	ha	ha	水稻、大豆	0.82	ha	ha	(1)-93、(2)-34			
		水稻	0.99	ha	ha	水稻	0.99	ha	ha	(1)-94、(2)-35			
		野菜	0.08	ha	ha	野菜	0.08	ha	ha	(1)-95			
		カウント、水稻	0.46	ha	ha	カウント、水稻	0.46	ha	ha	(1)-96			

属性	農業を担う者 (氏名・名称)	現状			10年後 (目標年度：令和 16 年度)								
		経営作目等	経営面積	作業受託面積	経営作目等	経営面積	作業受託面積	目標地図上の表示	備考				
認農		野菜	0.17	ha		ha	野菜	0.17	ha		ha	(1)-97	
		カウント、水稲、大豆	0.59	ha		ha	カウント、水稲、大豆	0.59	ha		ha	(1)-98、(2)-44	
		花かんぼく、自己保全管理、水稲、野菜	1.82	ha		ha	花かんぼく、自己保全管理、水稲、野菜	1.82	ha		ha	(1)-99、(2)-47	
認農		カウント、ホールクワップ、飼料作物、野菜	1.62	ha		ha	カウント、ホールクワップ、飼料作物、野菜	1.62	ha		ha	(1)-100、(2)-48	
		水稲	0.12	ha		ha	水稲	0.12	ha		ha	(1)-101	
		水稲	0.75	ha		ha	水稲	0.75	ha		ha	(1)-102、(2)-53	
認農		水稲	0.39	ha		ha	水稲	0.39	ha		ha	(1)-103、(2)-57	
		水稲、野菜	0.62	ha		ha	水稲、野菜	0.62	ha		ha	(1)-104、(2)-59	
		水稲、野菜	1.10	ha		ha	水稲、野菜	1.10	ha		ha	(1)-105、(2)-60	
認農		飼料作物、水稲、野菜	1.85	ha		ha	飼料作物、水稲、野菜	1.85	ha		ha	(1)-106、(2)-62	
		野菜	0.36	ha		ha	野菜	0.36	ha		ha	(1)-107	
		水稲	0.36	ha		ha	水稲	0.36	ha		ha	(1)-108	
認農		野菜	0.07	ha		ha	野菜	0.07	ha		ha	(1)-109	
		水稲、野菜	1.09	ha		ha	水稲、野菜	1.09	ha		ha	(1)-110、(2)-68	
		水稲、野菜	1.16	ha		ha	水稲、野菜	1.16	ha		ha	(1)-111	
認農		野菜	0.21	ha		ha	野菜	0.21	ha		ha	(1)-112	
		水稲、野菜	0.25	ha		ha	水稲、野菜	0.25	ha		ha	(1)-113	
		野菜	0.06	ha		ha	野菜	0.06	ha		ha	(1)-114	
認農		水稲、野菜	0.75	ha		ha	水稲、野菜	0.75	ha		ha	(1)-115	
		水稲、野菜	1.49	ha		ha	水稲、野菜	1.49	ha		ha	(1)-116	
		野菜	0.04	ha		ha	野菜	0.04	ha		ha	(1)-117	
認農		自己保全管理、水稲、野菜	0.58	ha		ha	自己保全管理、水稲、野菜	0.58	ha		ha	(1)-118	
		野菜	0.04	ha		ha	野菜	0.04	ha		ha	(1)-119	
		水稲、野菜	0.85	ha		ha	水稲、野菜	0.85	ha		ha	(1)-120	
認農		水稲、野菜	0.16	ha		ha	水稲、野菜	0.16	ha		ha	(1)-121	
		野菜	0.12	ha		ha	野菜	0.12	ha		ha	(1)-122	
		飼料作物、野菜	1.31	ha		ha	飼料作物、野菜	1.31	ha		ha	(1)-123	
認農		水稲、野菜	0.66	ha		ha	水稲、野菜	0.66	ha		ha	(1)-124	
		自己保全管理、水稲、野菜	0.67	ha		ha	自己保全管理、水稲、野菜	0.67	ha		ha	(1)-125	
		自己保全管理、野菜	1.00	ha		ha	自己保全管理、野菜	1.00	ha		ha	(1)-126	
認農		水稲、野菜	1.77	ha		ha	水稲、野菜	1.77	ha		ha	(1)-127、(2)-87	
		水稲	0.21	ha		ha	水稲	0.21	ha		ha	(1)-128	
		飼料作物、野菜	0.98	ha		ha	飼料作物、野菜	0.98	ha		ha	(1)-129	
認農		水稲、野菜	0.52	ha		ha	水稲、野菜	0.52	ha		ha	(1)-130	
		野菜	0.04	ha		ha	野菜	0.04	ha		ha	(1)-131	
		野菜	0.05	ha		ha	野菜	0.05	ha		ha	(1)-132	
認農		自己保全管理、水稲、野菜	0.95	ha		ha	自己保全管理、水稲、野菜	0.95	ha		ha	(1)-133	
		野菜	0.13	ha		ha	野菜	0.13	ha		ha	(1)-134	
		野菜	0.10	ha		ha	野菜	0.10	ha		ha	(1)-135	
認農		野菜	0.18	ha		ha	野菜	0.18	ha		ha	(1)-136	
		水稲、野菜	0.63	ha		ha	水稲、野菜	0.63	ha		ha	(1)-137、(2)-89	
		野菜	0.10	ha		ha	野菜	0.10	ha		ha	(1)-138	
認農		水稲	0.00	ha		ha	水稲	0.00	ha		ha	(1)-139	
		野菜	0.07	ha		ha	野菜	0.07	ha		ha	(1)-140	
		水稲、野菜	0.10	ha		ha	水稲、野菜	0.10	ha		ha	(1)-141、(2)-114	
認農		野菜	0.09	ha		ha	野菜	0.09	ha		ha	(1)-142	
		野菜	0.11	ha		ha	野菜	0.11	ha		ha	(1)-143	
		ホールクワップ、水稲、野菜	1.22	ha		ha	ホールクワップ、水稲、野菜	1.22	ha		ha	(1)-144、(2)-90	
認農		ホールクワップ、飼料作物、水稲、野菜	3.05	ha		ha	ホールクワップ、飼料作物、水稲、野菜	3.05	ha		ha	(1)-145、(2)-93	

属性	農業を担う者 (氏名・名称)	現状				10年後 (目標年度：令和 16 年度)							
		経営作目等	経営面積		作業受託面積	経営作目等	経営面積		作業受託面積	目標地図上の表示	備考		
認農		野菜	0.20	ha		ha	野菜	0.20	ha		ha	(1)-146	
		水稲	0.12	ha		ha	水稲	0.12	ha		ha	(1)-147	
		水稲、野菜	0.13	ha		ha	水稲、野菜	0.13	ha		ha	(1)-148	
		水稲	0.09	ha		ha	水稲	0.09	ha		ha	(1)-149	
		野菜	0.05	ha		ha	野菜	0.05	ha		ha	(1)-150	
		水稲	0.21	ha		ha	水稲	0.21	ha		ha	(1)-151	
		カウント	0.03	ha		ha	カウント	0.03	ha		ha	(1)-152	
		水稲	0.91	ha		ha	水稲	0.91	ha		ha	(1)-153	
認農		野菜	0.09	ha		ha	野菜	0.09	ha		ha	(1)-154	
		自己保全管理、野菜	0.12	ha		ha	自己保全管理、野菜	0.12	ha		ha	(1)-155	
認農		水稲	0.11	ha		ha	水稲	0.11	ha		ha	(1)-156	
		ホールクローブ、飼料作物、水稲、野菜	4.75	ha		ha	ホールクローブ、飼料作物、水稲、野菜	4.75	ha		ha	(1)-157、(2)-101	
		水稲	0.05	ha		ha	水稲	0.05	ha		ha	(1)-158	
		水稲	0.45	ha		ha	水稲	0.45	ha		ha	(1)-159	
		水稲	0.12	ha		ha	水稲	0.12	ha		ha	(1)-160	
		ホールクローブ、飼料作物、水稲、野菜	2.64	ha		ha	ホールクローブ、飼料作物、水稲、野菜	2.64	ha		ha	(1)-161、(2)-161	
		野菜	0.18	ha		ha	野菜	0.18	ha		ha	(1)-162	
		水稲	0.15	ha		ha	水稲	0.15	ha		ha	(1)-163	
認農		水稲、野菜	0.45	ha		ha	水稲、野菜	0.45	ha		ha	(1)-164	
		ホールクローブ、水稲、野菜	1.01	ha		ha	ホールクローブ、水稲、野菜	1.01	ha		ha	(1)-165、(2)-105	
認農		水稲、野菜	0.15	ha		ha	水稲、野菜	0.15	ha		ha	(1)-166、(2)-106	
		自己保全管理	0.06	ha		ha	自己保全管理	0.06	ha		ha	(1)-167	
認農		水稲	0.09	ha		ha	水稲	0.09	ha		ha	(1)-168	
		水稲	0.16	ha		ha	水稲	0.16	ha		ha	(1)-169	
		水稲、野菜	0.68	ha		ha	水稲、野菜	0.68	ha		ha	(1)-170	
		水稲、野菜	0.15	ha		ha	水稲、野菜	0.15	ha		ha	(1)-171	
		花卉・花木、水稲	0.84	ha		ha	花卉・花木、水稲	0.84	ha		ha	(1)-172	
		そば、水稲	0.33	ha		ha	そば、水稲	0.33	ha		ha	(1)-173	
		水稲、野菜	0.17	ha		ha	水稲、野菜	0.17	ha		ha	(1)-174	
		水稲	0.12	ha		ha	水稲	0.12	ha		ha	(1)-175	
		花卉・花木	0.23	ha		ha	花卉・花木	0.23	ha		ha	(1)-176	
		ホールクローブ、野菜	1.18	ha		ha	ホールクローブ、野菜	1.18	ha		ha	(1)-177、(2)-109	
		ホールクローブ、飼料作物、水稲、野菜	9.80	ha		ha	ホールクローブ、飼料作物、水稲、野菜	9.80	ha		ha	(1)-178、(2)-110	
		花卉・花木	0.37	ha		ha	花卉・花木	0.37	ha		ha	(1)-179	
		飼料作物	0.05	ha		ha	飼料作物	0.05	ha		ha	(1)-180	
		飼料作物、自己保全管理、水稲	1.24	ha		ha	飼料作物、自己保全管理、水稲	1.24	ha		ha	(1)-181、(2)-115	
		野菜	0.12	ha		ha	野菜	0.12	ha		ha	(1)-182	
		飼料作物、水稲、野菜	1.72	ha		ha	飼料作物、水稲、野菜	1.72	ha		ha	(1)-183	
		花卉・花木	0.13	ha		ha	花卉・花木	0.13	ha		ha	(1)-184	
		花卉・花木	0.07	ha		ha	花卉・花木	0.07	ha		ha	(1)-185	
		野菜	0.08	ha		ha	野菜	0.08	ha		ha	(1)-186	
		認農		ホールクローブ、飼料作物、水稲、野菜	5.18	ha		ha	ホールクローブ、飼料作物、水稲、野菜	5.18	ha		ha
花卉・花木	0.00			ha		ha	花卉・花木	0.00	ha		ha	(1)-188	
認農		野菜	0.10	ha		ha	野菜	0.10	ha		ha	(1)-189	
		水稲	0.08	ha		ha	水稲	0.08	ha		ha	(1)-190	
認就		野菜	0.10	ha		ha	野菜	0.10	ha		ha	(1)-191	
		花卉・花木	0.04	ha		ha	花卉・花木	0.04	ha		ha	(1)-192	
		水稲	0.12	ha		ha	水稲	0.12	ha		ha	(1)-193	
認就		ホールクローブ、飼料作物	2.32	ha		ha	ホールクローブ、飼料作物	2.32	ha		ha	(1)-194、(2)-125	

属性	農業を担う者 (氏名・名称)	現状				10年後 (目標年度：令和 16 年度)							
		経営作目等	経営面積		作業受託面積	経営作目等	経営面積		作業受託面積	目標地図上の表示	備考		
認農		水稻、大豆、麦類	1.86	ha		ha	水稻、大豆、麦類	1.86	ha		ha	(1)-195、(2)-126	
		水稻	0.46	ha		ha	水稻	0.46	ha		ha	(1)-196	
		野菜	0.03	ha		ha	野菜	0.03	ha		ha	(1)-197	
		野菜	0.25	ha		ha	野菜	0.25	ha		ha	(1)-198	
		花卉・花木	0.19	ha		ha	花卉・花木	0.19	ha		ha	(1)-199	
		花卉・花木	0.25	ha		ha	花卉・花木	0.25	ha		ha	(1)-200	
		野菜	0.09	ha		ha	野菜	0.09	ha		ha	(1)-201	
		野菜	0.33	ha		ha	野菜	0.33	ha		ha	(1)-202	
		野菜	0.30	ha		ha	野菜	0.30	ha		ha	(1)-203	
		野菜	0.05	ha		ha	野菜	0.05	ha		ha	(1)-204	
認農		野菜	0.08	ha		ha	野菜	0.08	ha		ha	(1)-205	
		調整水田	0.05	ha		ha	調整水田	0.05	ha		ha	(1)-206	
		野菜	0.12	ha		ha	野菜	0.12	ha		ha	(1)-207	
		野菜	0.98	ha		ha	野菜	0.98	ha		ha	(1)-208	
		ホールクropp、水稻	0.86	ha		ha	ホールクropp、水稻	0.86	ha		ha	(1)-209	
		水稻	0.12	ha		ha	水稻	0.12	ha		ha	(1)-210	
		水稻	0.34	ha		ha	水稻	0.34	ha		ha	(1)-211	
		野菜	0.49	ha		ha	野菜	0.49	ha		ha	(1)-212	
		野菜	0.05	ha		ha	野菜	0.05	ha		ha	(1)-213	
		野菜	0.20	ha		ha	野菜	0.20	ha		ha	(1)-214	
認就		水稻、野菜	0.94	ha		ha	水稻、野菜	0.94	ha		ha	(1)-215	
		花卉・花木	0.10	ha		ha	花卉・花木	0.10	ha		ha	(1)-216	
		野菜	0.90	ha		ha	野菜	0.90	ha		ha	(1)-217	
		水稻	0.01	ha		ha	水稻	0.01	ha		ha	(1)-218	
		野菜	0.02	ha		ha	野菜	0.02	ha		ha	(1)-219	
		野菜	0.01	ha		ha	野菜	0.01	ha		ha	(1)-220	
		野菜	0.03	ha		ha	野菜	0.03	ha		ha	(1)-222	
		水稻	0.02	ha		ha	水稻	0.02	ha		ha	(1)-223	
		野菜	0.15	ha		ha	野菜	0.15	ha		ha	(1)-224	
		水稻	0.30	ha		ha	水稻	0.30	ha		ha	(1)-225	
認農		水稻	0.10	ha		ha	水稻	0.10	ha		ha	(1)-226	
		水稻	0.11	ha		ha	水稻	0.11	ha		ha	(1)-227	
		水稻、野菜	0.15	ha		ha	水稻、野菜	0.15	ha		ha	(1)-228	
		水稻、麦類、野菜	2.77	ha		ha	水稻、麦類、野菜	2.77	ha		ha	(1)-229	
		水稻	0.10	ha		ha	水稻	0.10	ha		ha	(1)-230	
		ホールクropp、飼料作物、水稻、野菜	34.41	ha		ha	ホールクropp、飼料作物、水稻、野菜	34.41	ha		ha	(1)-231、(2)-147	
		水稻、大豆、麦類、野菜	21.74	ha		ha	水稻、大豆、麦類、野菜	21.74	ha		ha	(1)-232、(2)-148	
		自己保全管理、水稻、大豆、麦類	12.00	ha		ha	自己保全管理、水稻、大豆、麦類	12.00	ha		ha	(1)-233、(2)-149	
		そば、飼料作物、水稻、野菜	2.43	ha		ha	そば、飼料作物、水稻、野菜	2.43	ha		ha	(1)-234、(2)-151	
		野菜	0.68	ha		ha	野菜	0.68	ha		ha	(1)-235	
認就		野菜	0.03	ha		ha	野菜	0.03	ha		ha	(1)-236	
		花卉・花木	0.08	ha		ha	花卉・花木	0.08	ha		ha	(1)-237	
		水稻	0.40	ha		ha	水稻	0.40	ha		ha	(1)-238	
		水稻	0.20	ha		ha	水稻	0.20	ha		ha	(2)-1	
		水稻	0.01	ha		ha	水稻	0.01	ha		ha	(2)-10	
		水稻	0.08	ha		ha	水稻	0.08	ha		ha	(2)-100	
		ホールクropp	0.37	ha		ha	ホールクropp	0.37	ha		ha	(2)-102	
		水稻	0.10	ha		ha	水稻	0.10	ha		ha	(2)-104	
		野菜	0.08	ha		ha	野菜	0.08	ha		ha	(2)-107	

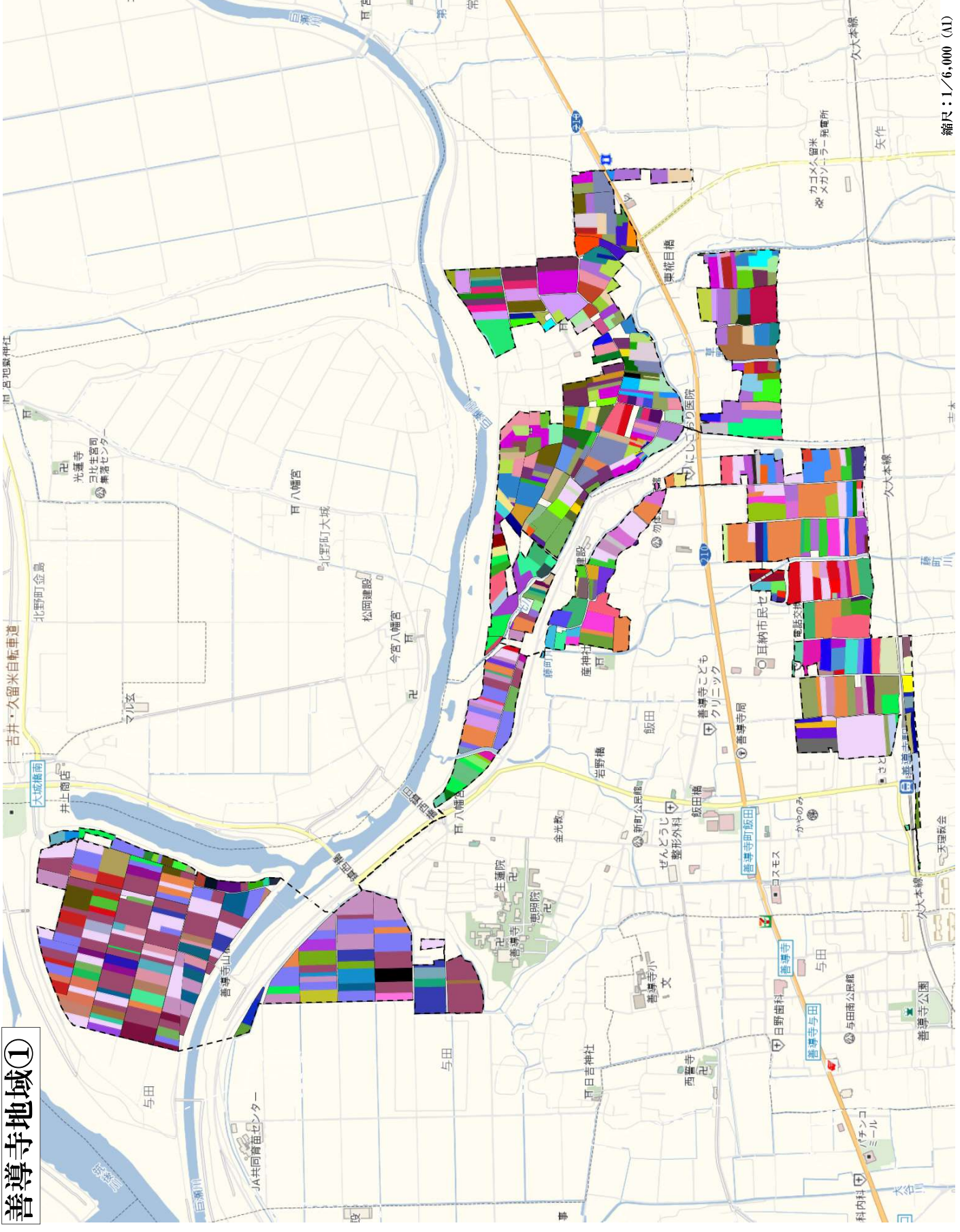
属性	農業を担う者 (氏名・名称)	現状			10年後 (目標年度：令和 16 年度)								
		経営作目等	経営面積	作業受託面積	経営作目等	経営面積	作業受託面積	目標地図上の表示	備考				
認農		飼料用米	0.18	ha		ha	飼料用米	0.18	ha		ha	(2)-108	
		花卉・花木	0.21	ha		ha	花卉・花木	0.21	ha		ha	(2)-11	
認農		水稻	0.07	ha		ha	水稻	0.07	ha		ha	(2)-111	
		果樹	0.19	ha		ha	果樹	0.19	ha		ha	(2)-112	
認農		花卉・花木	0.32	ha		ha	花卉・花木	0.32	ha		ha	(2)-113	
		野菜	0.25	ha		ha	野菜	0.25	ha		ha	(2)-116	
認農		野菜	0.03	ha		ha	野菜	0.03	ha		ha	(2)-117	
		水稻	0.26	ha		ha	水稻	0.26	ha		ha	(2)-118	
認農		花卉・花木、水稻、野菜	0.51	ha		ha	花卉・花木、水稻、野菜	0.51	ha		ha	(2)-119	
		野菜	0.12	ha		ha	野菜	0.12	ha		ha	(2)-120	
認農		野菜	0.12	ha		ha	野菜	0.12	ha		ha	(2)-122	
		野菜	0.10	ha		ha	野菜	0.10	ha		ha	(2)-123	
認農		水稻、野菜	0.28	ha		ha	水稻、野菜	0.28	ha		ha	(2)-124	
		野菜	0.03	ha		ha	野菜	0.03	ha		ha	(2)-127	
認農		水稻	0.07	ha		ha	水稻	0.07	ha		ha	(2)-128	
		水稻	0.00	ha		ha	水稻	0.00	ha		ha	(2)-129	
認農		水稻	0.13	ha		ha	水稻	0.13	ha		ha	(2)-13	
		水稻	0.24	ha		ha	水稻	0.24	ha		ha	(2)-130	
認農		野菜	0.39	ha		ha	野菜	0.39	ha		ha	(2)-131	
		ホールクropp、水稻、野菜	2.54	ha		ha	ホールクropp、水稻、野菜	2.54	ha		ha	(2)-132	
認農		野菜	1.28	ha		ha	野菜	1.28	ha		ha	(2)-133	
		水稻、野菜	1.05	ha		ha	水稻、野菜	1.05	ha		ha	(2)-134	
認農		ホールクropp、水稻、野菜	1.87	ha		ha	ホールクropp、水稻、野菜	1.87	ha		ha	(2)-135	
		水稻	0.06	ha		ha	水稻	0.06	ha		ha	(2)-136	
認農		水稻	0.09	ha		ha	水稻	0.09	ha		ha	(2)-137	
		水稻	0.08	ha		ha	水稻	0.08	ha		ha	(2)-138	
認農		水稻	0.09	ha		ha	水稻	0.09	ha		ha	(2)-139	
		水稻	0.10	ha		ha	水稻	0.10	ha		ha	(2)-14	
認農		水稻	0.00	ha		ha	水稻	0.00	ha		ha	(2)-140	
		水稻、野菜	0.25	ha		ha	水稻、野菜	0.25	ha		ha	(2)-141	
認農		水稻	0.23	ha		ha	水稻	0.23	ha		ha	(2)-142	
		野菜	0.00	ha		ha	野菜	0.00	ha		ha	(2)-143	
認農		水稻	2.20	ha		ha	水稻	2.20	ha		ha	(2)-144	
		野菜	0.19	ha		ha	野菜	0.19	ha		ha	(2)-145	
認農		麦類	0.14	ha		ha	麦類	0.14	ha		ha	(2)-146	
		水稻	0.38	ha		ha	水稻	0.38	ha		ha	(2)-150	
認農		水稻	0.18	ha		ha	水稻	0.18	ha		ha	(2)-17	
		水稻	0.04	ha		ha	水稻	0.04	ha		ha	(2)-18	
認農		野菜	0.06	ha		ha	野菜	0.06	ha		ha	(2)-2	
		水稻	0.13	ha		ha	水稻	0.13	ha		ha	(2)-20	
認農		野菜	0.37	ha		ha	野菜	0.37	ha		ha	(2)-21	
		水稻	0.00	ha		ha	水稻	0.00	ha		ha	(2)-25	
認農		水稻	0.07	ha		ha	水稻	0.07	ha		ha	(2)-26	
		水稻	0.01	ha		ha	水稻	0.01	ha		ha	(2)-27	
認農		水稻、大豆	1.17	ha		ha	水稻、大豆	1.17	ha		ha	(2)-28	
		水稻	0.01	ha		ha	水稻	0.01	ha		ha	(2)-29	
認農		野菜	0.07	ha		ha	野菜	0.07	ha		ha	(2)-3	
		花卉・花木、自己保全管理、大豆	1.23	ha		ha	花卉・花木、自己保全管理、大豆	1.23	ha		ha	(2)-30	
認農		水稻	0.09	ha		ha	水稻	0.09	ha		ha	(2)-33	



属性	農業を担う者 (氏名・名称)	現状				10年後 (目標年度：令和 16 年度)							
		経営作目等	経営面積		作業受託面積	経営作目等	経営面積		作業受託面積	目標地図上の表示	備考		
認農		水稲	1.52	ha		ha	水稲	1.52	ha		ha	(2)-36	
		自己保全管理、水稲	0.17	ha		ha	自己保全管理、水稲	0.17	ha		ha	(2)-37	
		自己保全管理	0.13	ha		ha	自己保全管理	0.13	ha		ha	(2)-38	
		野菜	0.10	ha		ha	野菜	0.10	ha		ha	(2)-39	
		水稲	0.23	ha		ha	水稲	0.23	ha		ha	(2)-4	
		大豆	0.42	ha		ha	大豆	0.42	ha		ha	(2)-40	
		水稲、野菜	0.51	ha		ha	水稲、野菜	0.51	ha		ha	(2)-41	
		ホールクropp、飼料作物	1.15	ha		ha	ホールクropp、飼料作物	1.15	ha		ha	(2)-42	
		ホールクropp、飼料作物、野菜	0.46	ha		ha	ホールクropp、飼料作物、野菜	0.46	ha		ha	(2)-43	
		野菜	0.03	ha		ha	野菜	0.03	ha		ha	(2)-45	
		水稲、野菜	0.15	ha		ha	水稲、野菜	0.15	ha		ha	(2)-46	
		水稲、野菜	0.01	ha		ha	水稲、野菜	0.01	ha		ha	(2)-49	
		水稲	0.66	ha		ha	水稲	0.66	ha		ha	(2)-5	
		水稲、野菜	0.45	ha		ha	水稲、野菜	0.45	ha		ha	(2)-50	
		ホールクropp、飼料作物、水稲	3.19	ha		ha	ホールクropp、飼料作物、水稲	3.19	ha		ha	(2)-51	
		花卉・花木	0.17	ha		ha	花卉・花木	0.17	ha		ha	(2)-52	
		水稲	0.09	ha		ha	水稲	0.09	ha		ha	(2)-54	
		水稲、大豆、麦類、野菜	3.70	ha		ha	水稲、大豆、麦類、野菜	3.70	ha		ha	(2)-55	
		水稲	0.62	ha		ha	水稲	0.62	ha		ha	(2)-56	
		野菜	0.04	ha		ha	野菜	0.04	ha		ha	(2)-58	
水稲	0.00	ha		ha	水稲	0.00	ha		ha	(2)-6			
野菜	0.05	ha		ha	野菜	0.05	ha		ha	(2)-61			
飼料作物、水稲	0.66	ha		ha	飼料作物、水稲	0.66	ha		ha	(2)-63			
野菜	0.05	ha		ha	野菜	0.05	ha		ha	(2)-64			
水稲	0.33	ha		ha	水稲	0.33	ha		ha	(2)-65			
花卉・花木	0.06	ha		ha	花卉・花木	0.06	ha		ha	(2)-66			
水稲	0.03	ha		ha	水稲	0.03	ha		ha	(2)-67			
水稲	0.06	ha		ha	水稲	0.06	ha		ha	(2)-69			
自己保全管理	0.09	ha		ha	自己保全管理	0.09	ha		ha	(2)-7			
水稲、野菜	0.14	ha		ha	水稲、野菜	0.14	ha		ha	(2)-70			
水稲、野菜	0.15	ha		ha	水稲、野菜	0.15	ha		ha	(2)-71			
ホールクropp、水稲	0.80	ha		ha	ホールクropp、水稲	0.80	ha		ha	(2)-72			
水稲、野菜	0.67	ha		ha	水稲、野菜	0.67	ha		ha	(2)-73			
野菜	0.11	ha		ha	野菜	0.11	ha		ha	(2)-74			
ホールクropp、飼料作物、水稲、野菜	1.81	ha		ha	ホールクropp、飼料作物、水稲、野菜	1.81	ha		ha	(2)-75			
野菜	0.23	ha		ha	野菜	0.23	ha		ha	(2)-76			
水稲	0.82	ha		ha	水稲	0.82	ha		ha	(2)-77			
水稲、野菜	1.10	ha		ha	水稲、野菜	1.10	ha		ha	(2)-78			
水稲、野菜	0.56	ha		ha	水稲、野菜	0.56	ha		ha	(2)-79			
野菜	0.20	ha		ha	野菜	0.20	ha		ha	(2)-8			
水稲、野菜	0.78	ha		ha	水稲、野菜	0.78	ha		ha	(2)-80			
野菜	0.01	ha		ha	野菜	0.01	ha		ha	(2)-81			
野菜	0.02	ha		ha	野菜	0.02	ha		ha	(2)-82			
野菜	0.06	ha		ha	野菜	0.06	ha		ha	(2)-83			
野菜	0.04	ha		ha	野菜	0.04	ha		ha	(2)-84			
水稲	0.31	ha		ha	水稲	0.31	ha		ha	(2)-85			
野菜	0.11	ha		ha	野菜	0.11	ha		ha	(2)-86			
野菜	0.14	ha		ha	野菜	0.14	ha		ha	(2)-88			
水稲	0.04	ha		ha	水稲	0.04	ha		ha	(2)-9			

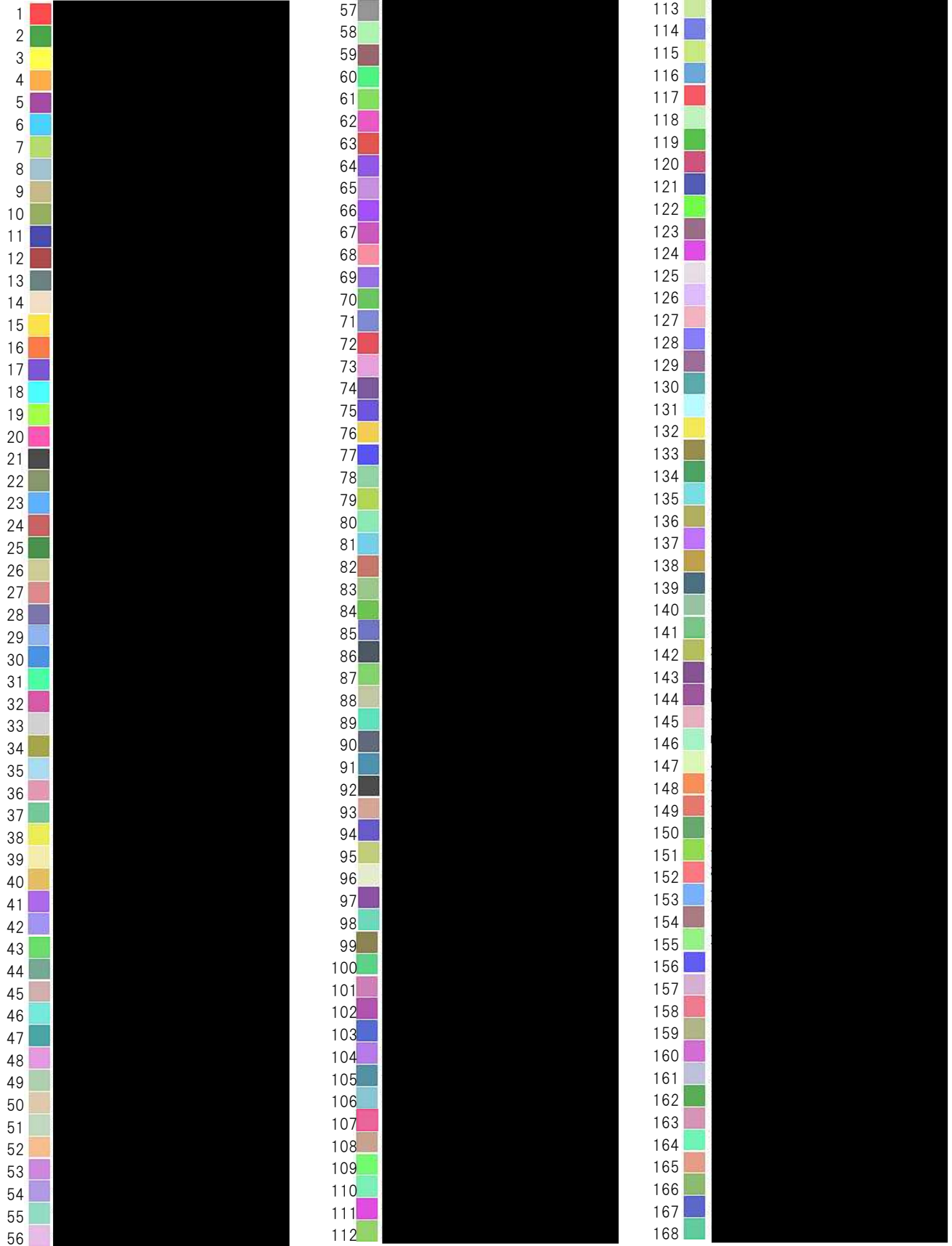


# 善導寺地域①



縮尺：1/6,000 (A1)

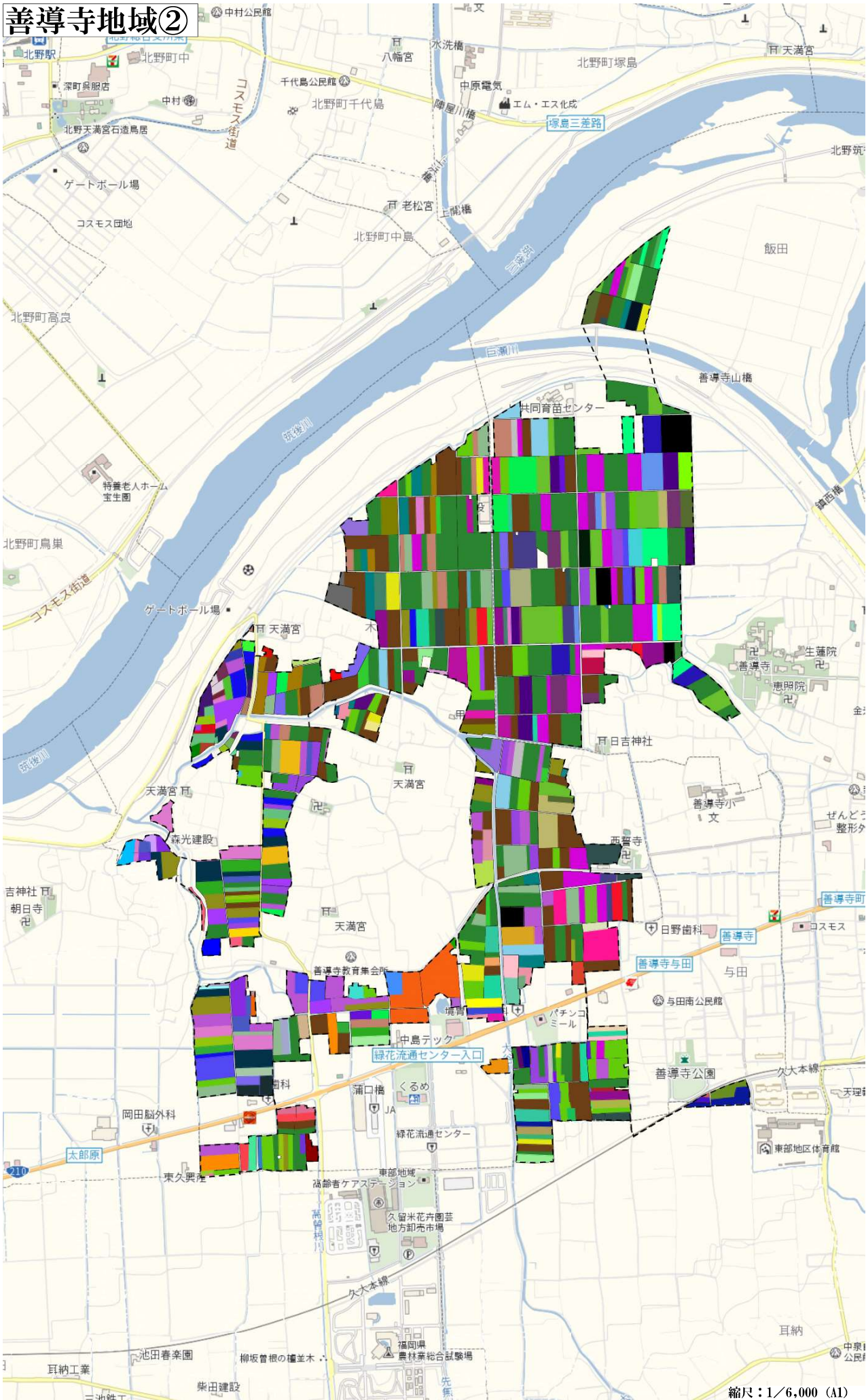
善導寺地域（１）  
善導寺町飯田・善導寺町島  
目標地図 凡例（１）



善導寺地域（１）  
善導寺町飯田・善導寺町島  
目標地図 凡例（２）



# 善導寺地域②



縮尺：1/6,000 (A1)

善導寺地域（2）  
善導寺町木塚・善導寺町与田  
目標地図 凡例

