

地域計画

策定年月日	
更新年月日	
目標年度	令和16年度
市町村名 (市町村コード)	久留米市 402036
地域名 (地域内農業集落名)	高良内地域 (一集落、二集落、三集落、四集落、五集落、六集落)

1 地域における農業の将来の在り方

(1) 地域計画の区域の状況

区域内の農用地等面積（農業上の利用が行われる農用地等の区域）	72.1 ha
① 農業振興地域のうち農用地区域内の農地面積	72.1 ha
② 田の面積	31.3 ha
③ 畑の面積（果樹、茶等を含む）	40.8 ha
④ 区域内において、規模縮小などの意向のある農地面積の合計	19.7 ha
⑤ 区域内において、今後農業を担う者が引き受ける意向のある農地面積の合計	0 ha
(参考) 区域内における70才以上の農業者の農地面積の合計	37.5 ha
(備考)	

(2) 地域農業の現状及び課題

高良内地域は東部が耳納連山の山裾にあたり、全体的に傾斜地が多い。平坦部である高良川周辺や浦山古墳周辺と住宅地の間に農地がある。地域には入作者は少なく、他地域に出作する耕作者が一定居る。基幹となる担い手は少なく、若手農業者も少ないため、近い将来、地域農業の担い手不足が急速に進む懸念がある。東部の山間部には国営パイロット事業で開拓された果樹畑があるが、荒廃し管理等の課題を抱える。現状の農地を効率性を高めて維持していくことで、地域農業の継続を図る。

(3) 地域における農業の将来の在り方

地域農業の将来は、平坦部で展開する米、麦などの土地利用型農業と、ネギやほうれん草、さといも等の野菜栽培、花卉、植木などの現状維持を想定している。面積が小さい農地が多く、高低差も多いため、集約して効率性の高い農業展開を目指すのではなく、現状のまま農地を活用できる農作物に取り組む。

地域農業の担い手は、現在農業経営している若い世代（認定農業者等）を中心に集積を進めていく。集約については、個別調整が必要な場合に検討していく。

2 農業の将来の在り方に向けた農用地の効率的かつ総合的な利用に関する目標

(1) 農用地の効率的かつ総合的な利用に関する方針			
中間管理機構を活用しつつ、担い手（認定農業者等）への農地の集積等を進め、農地の維持活用を進める。			
(2) 担い手（効率的かつ安定的な経営を営む者）に対する農用地の集積に関する目標			
現状の集積率	17.9 %	将来の目標とする集積率	27.0 %
(3) 農用地の集団化（集約化）に関する目標			
農地の集約は、個別案件ごとに調整可能なところから進めていく。			

3 農業者及び区域内の関係者が2の目標を達成するためとるべき必要な措置

(1) 農用地の集積、集団化の取組
農地の集積は地域の認定農業者等を中心に進める。
(2) 農地中間管理機構の活用方法
集約の必要性がある農地については、中間管理機構を通じた取組みを検討していく。
(3) 基盤整備事業への取組
現状の農地を維持出来るよう、農道や水路などの老朽箇所の補修に努める。
(4) 多様な経営体の確保・育成の取組
担い手は、市や県、JA等の研修を活用し、地域にあった農業経営を模索する。
(5) 農業協同組合等の農業支援サービス事業者等への農作業委託の取組
担い手や作業者の不足には、外国人やシルバー人材を活用していく。

以下任意記載事項

<input checked="" type="checkbox"/>	①鳥獣被害防止対策	<input type="checkbox"/>	②有機・減農薬・減肥料	<input type="checkbox"/>	③スマート農	<input type="checkbox"/>	④畑地化・輸出等	<input type="checkbox"/>	⑤果樹等
<input type="checkbox"/>	⑥燃料・資源作物等	<input type="checkbox"/>	⑦保全・管理等	<input type="checkbox"/>	⑧農業用施設	<input type="checkbox"/>	⑨耕畜連携等	<input type="checkbox"/>	⑩その他
【選択した上記の取組内容】									
①鳥獣（イノシシ等）による果実食害や枝折り、掘り起し等の被害がある。鳥獣被害対策実施隊員と連携し積極的な駆除に取組む。									

4 地域内の農業を担う者一覧（目標地図に位置付ける者）

別紙一覧表に記載

5 農業支援サービス事業者一覧（任意記載事項）

該当なし

6 目標地図（別添のとおり）

7 基盤法第22条の3（地域計画に係る提案の特例）を活用する場合には、以下を記載してください。

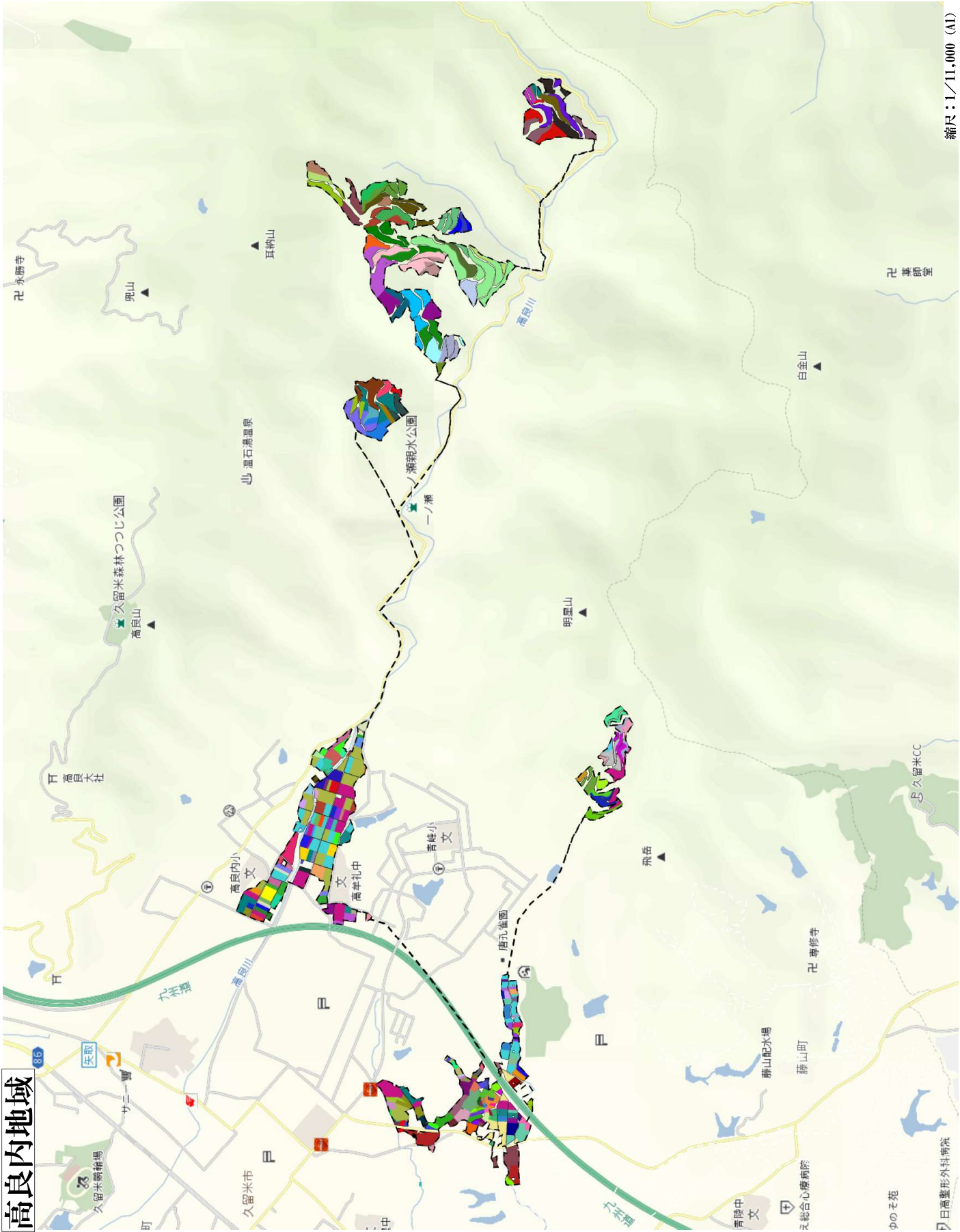
予定なし

4 地域内の農業を担う者一覧（目標地図に位置付ける者）

属性	農業を担う者 (氏名・名称)	現状			10年後 (目標年度：令和 16 年度)								
		経営作目等	経営面積	作業受託面積	経営作目等	経営面積	作業受託面積	目標地図上の表示	備考				
認農	[Redacted]	野菜	0.27	ha		ha	野菜	0.27	ha		ha	1	
		水稲	0.08	ha		ha	水稲	0.08	ha		ha	2	
		野菜	1.16	ha		ha	野菜	1.16	ha		ha	3	
		水稲	0.37	ha		ha	水稲	0.37	ha		ha	4	
		野菜	0.23	ha		ha	野菜	0.23	ha		ha	5	
		野菜	0.05	ha		ha	野菜	0.05	ha		ha	6	
		野菜	1.44	ha		ha	野菜	1.44	ha		ha	7	
		水稲	0.18	ha		ha	水稲	0.18	ha		ha	8	
		水稲、野菜	0.20	ha		ha	水稲、野菜	0.20	ha		ha	9	
		野菜	0.25	ha		ha	野菜	0.25	ha		ha	10	
		野菜	0.15	ha		ha	野菜	0.15	ha		ha	11	
		水稲、野菜	0.28	ha		ha	水稲、野菜	0.28	ha		ha	12	
		水稲	0.16	ha		ha	水稲	0.16	ha		ha	13	
		野菜	0.46	ha		ha	野菜	0.46	ha		ha	14	
		野菜	0.42	ha		ha	野菜	0.42	ha		ha	15	
		水稲	0.10	ha		ha	水稲	0.10	ha		ha	16	
		野菜	0.00	ha		ha	野菜	0.00	ha		ha	17	
		野菜	0.01	ha		ha	野菜	0.01	ha		ha	18	
認農	[Redacted]	水稲、野菜	0.28	ha		ha	水稲、野菜	0.28	ha		ha	19	
		野菜	0.03	ha		ha	野菜	0.03	ha		ha	20	
		水稲	0.03	ha		ha	水稲	0.03	ha		ha	21	
		野菜	0.65	ha		ha	野菜	0.65	ha		ha	22	
		野菜	0.03	ha		ha	野菜	0.03	ha		ha	23	
		水稲、野菜	1.16	ha		ha	水稲、野菜	1.16	ha		ha	24	
		野菜	0.03	ha		ha	野菜	0.03	ha		ha	25	
		水稲	0.16	ha		ha	水稲	0.16	ha		ha	26	
		水稲	0.38	ha		ha	水稲	0.38	ha		ha	27	
		野菜	0.04	ha		ha	野菜	0.04	ha		ha	28	
認農	[Redacted]	水稲	0.17	ha		ha	水稲	0.17	ha		ha	29	
		水稲	0.07	ha		ha	水稲	0.07	ha		ha	30	
		花卉・花木、水稲、野菜	4.06	ha		ha	花卉・花木、水稲、野菜	4.06	ha		ha	31	
		野菜	0.46	ha		ha	野菜	0.46	ha		ha	32	
		水稲	0.03	ha		ha	水稲	0.03	ha		ha	33	
		水稲	0.13	ha		ha	水稲	0.13	ha		ha	34	
		水稲	0.07	ha		ha	水稲	0.07	ha		ha	35	
		野菜	0.18	ha		ha	野菜	0.18	ha		ha	36	
		自己採集野菜、水稲、地方産作物、野菜	0.92	ha		ha	自己採集野菜、水稲、地方産作物、野菜	0.92	ha		ha	37	
		野菜	0.28	ha		ha	野菜	0.28	ha		ha	38	
野菜	0.94	ha		ha	野菜	0.94	ha		ha	39			
野菜	1.48	ha		ha	野菜	1.48	ha		ha	40			
野菜	0.47	ha		ha	野菜	0.47	ha		ha	41			
水稲	0.04	ha		ha	水稲	0.04	ha		ha	42			
野菜	0.87	ha		ha	野菜	0.87	ha		ha	43			
果樹、花卉・花木、水稲、野菜	1.78	ha		ha	果樹、花卉・花木、水稲、野菜	1.78	ha		ha	44			
水稲	0.03	ha		ha	水稲	0.03	ha		ha	45			
水稲	0.15	ha		ha	水稲	0.15	ha		ha	46			
野菜	0.75	ha		ha	野菜	0.75	ha		ha	47			

属性	農業を担う者 (氏名・名称)	現状				10年後 (目標年度：令和 16 年度)							
		経営作目等	経営面積		作業受託面積	経営作目等	経営面積		作業受託面積	目標地図上の表示	備考		
認農		野菜	0.12	ha		ha	野菜	0.12	ha		ha	48	
		水稻	0.44	ha		ha	水稻	0.44	ha		ha	49	
		水稻、野菜	1.72	ha		ha	水稻、野菜	1.72	ha		ha	50	
		水稻	0.97	ha		ha	水稻	0.97	ha		ha	52	
		野菜	0.06	ha		ha	野菜	0.06	ha		ha	53	
		野菜	0.09	ha		ha	野菜	0.09	ha		ha	54	
		水稻、野菜	3.50	ha		ha	水稻、野菜	3.50	ha		ha	55	
		水稻	0.11	ha		ha	水稻	0.11	ha		ha	56	
		野菜	0.02	ha		ha	野菜	0.02	ha		ha	57	
		野菜	0.18	ha		ha	野菜	0.18	ha		ha	58	
		野菜	0.90	ha		ha	野菜	0.90	ha		ha	59	
		野菜	0.93	ha		ha	野菜	0.93	ha		ha	61	
		水稻	0.11	ha		ha	水稻	0.11	ha		ha	62	
		野菜	0.07	ha		ha	野菜	0.07	ha		ha	63	
		果樹	0.03	ha		ha	果樹	0.03	ha		ha	64	
		野菜	0.24	ha		ha	野菜	0.24	ha		ha	65	
		野菜	0.04	ha		ha	野菜	0.04	ha		ha	66	
		野菜	0.12	ha		ha	野菜	0.12	ha		ha	67	
		水稻、野菜	0.50	ha		ha	水稻、野菜	0.50	ha		ha	68	
		野菜	0.05	ha		ha	野菜	0.05	ha		ha	69	
		野菜	0.30	ha		ha	野菜	0.30	ha		ha	70	
		水稻	0.02	ha		ha	水稻	0.02	ha		ha	71	
		水稻	0.03	ha		ha	水稻	0.03	ha		ha	73	
		水稻	0.27	ha		ha	水稻	0.27	ha		ha	74	
		野菜	0.68	ha		ha	野菜	0.68	ha		ha	75	
		水稻、野菜	1.02	ha		ha	水稻、野菜	1.02	ha		ha	76	
		水稻、野菜	0.02	ha		ha	水稻、野菜	0.02	ha		ha	77	
		水稻、野菜	0.08	ha		ha	水稻、野菜	0.08	ha		ha	78	
		水稻、野菜	0.94	ha		ha	水稻、野菜	0.94	ha		ha	79	
		水稻	0.53	ha		ha	水稻	0.53	ha		ha	80	
		水稻	0.25	ha		ha	水稻	0.25	ha		ha	81	
		野菜	0.48	ha		ha	野菜	0.48	ha		ha	82	
		野菜	0.24	ha		ha	野菜	0.24	ha		ha	83	
		水稻	0.02	ha		ha	水稻	0.02	ha		ha	84	
		野菜	0.11	ha		ha	野菜	0.11	ha		ha	85	
		野菜	0.04	ha		ha	野菜	0.04	ha		ha	86	
		水稻	0.22	ha		ha	水稻	0.22	ha		ha	87	
		花卉・花木、野菜	0.31	ha		ha	花卉・花木、野菜	0.31	ha		ha	88	
		野菜	0.00	ha		ha	野菜	0.00	ha		ha	89	
		水稻	0.08	ha		ha	水稻	0.08	ha		ha	90	
野菜	0.44	ha		ha	野菜	0.44	ha		ha	91			
水稻、野菜	3.83	ha		ha	水稻、野菜	3.83	ha		ha	92			
水稻	0.42	ha		ha	水稻	0.42	ha		ha	93			
水稻	0.03	ha		ha	水稻	0.03	ha		ha	94			
水稻、野菜	0.36	ha		ha	水稻、野菜	0.36	ha		ha	95			
水稻、野菜	1.01	ha		ha	水稻、野菜	1.01	ha		ha	96			
野菜	0.45	ha		ha	野菜	0.45	ha		ha	97			
水稻、野菜	1.58	ha		ha	水稻、野菜	1.58	ha		ha	98			
水稻	0.09	ha		ha	水稻	0.09	ha		ha	99			

属性	農業を担う者 (氏名・名称)	現状				10年後 (目標年度：令和 16 年度)							
		経営作目等	経営面積	作業受託面積		経営作目等	経営面積	作業受託面積		目標地図上の表示	備考		
認農		水稲	0.19	ha		ha	水稲	0.19	ha		ha	100	
		野菜	0.06	ha		ha	野菜	0.06	ha		ha	101	
		野菜	0.62	ha		ha	野菜	0.62	ha		ha	102	
		野菜	0.32	ha		ha	野菜	0.32	ha		ha	103	
		野菜	0.61	ha		ha	野菜	0.61	ha		ha	104	
		水稲	0.08	ha		ha	水稲	0.08	ha		ha	105	
		野菜	0.37	ha		ha	野菜	0.37	ha		ha	106	
		野菜	0.05	ha		ha	野菜	0.05	ha		ha	107	
		野菜	0.12	ha		ha	野菜	0.12	ha		ha	108	
		野菜	0.57	ha		ha	野菜	0.57	ha		ha	109	
		水稲	0.13	ha		ha	水稲	0.13	ha		ha	110	
		野菜	0.01	ha		ha	野菜	0.01	ha		ha	111	
		水稲、野菜	0.47	ha		ha	水稲、野菜	0.47	ha		ha	112	
		野菜	0.03	ha		ha	野菜	0.03	ha		ha	113	
		水稲	0.12	ha		ha	水稲	0.12	ha		ha	114	
		カウント	0.04	ha		ha	カウント	0.04	ha		ha	115	
		野菜	0.04	ha		ha	野菜	0.04	ha		ha	116	
		水稲、野菜	0.12	ha		ha	水稲、野菜	0.12	ha		ha	117	
		野菜	0.28	ha		ha	野菜	0.28	ha		ha	118	
		水稲	0.21	ha		ha	水稲	0.21	ha		ha	119	
水稲	0.06	ha		ha	水稲	0.06	ha		ha	120			
野菜	0.07	ha		ha	野菜	0.07	ha		ha	121			
認農		花卉・花木	0.08	ha		ha	花卉・花木	0.08	ha		ha	122	
		野菜	0.35	ha		ha	野菜	0.35	ha		ha	123	
		野菜	0.66	ha		ha	野菜	0.66	ha		ha	124	
		野菜	0.54	ha		ha	野菜	0.54	ha		ha	125	
認農		自己保全管理、水稲、野菜	3.41	ha		ha	自己保全管理、水稲、野菜	3.41	ha		ha	126	
		水稲、野菜	0.41	ha		ha	水稲、野菜	0.41	ha		ha	127	
		水稲、野菜	0.54	ha		ha	水稲、野菜	0.54	ha		ha	128	
		水稲	0.04	ha		ha	水稲	0.04	ha		ha	129	
		野菜	0.22	ha		ha	野菜	0.22	ha		ha	130	
		水稲	0.11	ha		ha	水稲	0.11	ha		ha	131	
		水稲	0.57	ha		ha	水稲	0.57	ha		ha	132	
		水稲、野菜	0.82	ha		ha	水稲、野菜	0.82	ha		ha	133	
		野菜	0.03	ha		ha	野菜	0.03	ha		ha	134	
		自己保全管理	0.27	ha		ha	自己保全管理	0.27	ha		ha	135	
		野菜	0.30	ha		ha	野菜	0.30	ha		ha	136	
		水稲	0.06	ha		ha	水稲	0.06	ha		ha	137	
		野菜	0.12	ha		ha	野菜	0.12	ha		ha	138	
		野菜	0.40	ha		ha	野菜	0.40	ha		ha	139	
		野菜	0.14	ha		ha	野菜	0.14	ha		ha	140	
		水稲、野菜	0.21	ha		ha	水稲、野菜	0.21	ha		ha	141	
		水稲	0.34	ha		ha	水稲	0.34	ha		ha	142	
		野菜	0.33	ha		ha	野菜	0.33	ha		ha	143	
野菜	0.00	ha		ha	野菜	0.00	ha		ha	144			
水稲、野菜	0.08	ha		ha	水稲、野菜	0.08	ha		ha	145			
花卉・花木、水稲、野菜	1.44	ha		ha	花卉・花木、水稲、野菜	1.44	ha		ha	146			
水稲	0.18	ha		ha	水稲	0.18	ha		ha	147			
水稲	0.17	ha		ha	水稲	0.17	ha		ha	148			



縮尺：1/11,000 (A1)

高良内地域
高良内町
目標地図 凡例 (1)

- 1
- 2
- 3
- 4
- 5
- 6
- 7
- 8
- 9
- 10
- 11
- 12
- 13
- 14
- 15
- 16
- 17
- 18
- 19
- 20
- 21
- 22
- 23
- 24
- 25
- 26
- 27
- 28
- 29
- 30
- 31
- 32
- 33
- 34
- 35
- 36
- 37
- 38
- 39
- 40
- 41
- 42
- 43
- 44
- 45
- 46
- 47
- 48
- 49
- 50
- 51
- 52
- 53
- 54
- 55




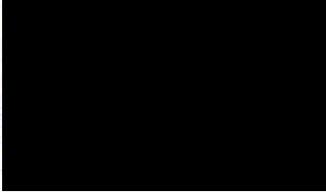




- 56
- 57
- 58
- 59
- 60
- 61
- 62
- 63
- 64
- 65
- 66
- 67
- 68
- 69
- 70
- 71
- 72
- 73
- 74
- 75
- 76
- 77
- 78
- 79
- 80
- 81
- 82
- 83
- 84
- 85
- 86
- 87
- 88
- 89
- 90
- 91
- 92
- 93
- 94
- 95
- 96
- 97
- 98
- 99
- 100
- 101
- 102
- 103
- 104
- 105
- 106
- 107
- 108
- 109
- 110



- 111
- 112
- 113
- 114
- 115
- 116
- 117
- 118
- 119
- 120
- 121
- 122
- 123
- 124
- 125
- 126
- 127
- 128
- 129
- 130
- 131
- 132
- 133
- 134
- 135
- 136
- 137
- 138
- 139
- 140
- 141
- 142
- 143
- 144
- 145
- 146
- 147
- 148
- 149
- 150
- 151
- 152
- 153
- 154
- 155
- 156
- 157
- 158
- 159
- 160
- 161
- 162
- 163
- 164
- 165
- 166



高良内地域
高良内町
目標地図 凡例 (2)

167		
168		
169		
170		
171		
172	