

地域計画

策定年月日	令和7年3月28日
更新年月日	()
目標年度	令和16年度
市町村名 (市町村コード)	久留米市 402036
地域名 (地域内農業集落名)	大橋地域 (常持、石浦、指出、蜷川)

注:「地域名」欄には、協議の場が設けられた区域を記載し、農林業センサスの農業集落名を記載してください。

1 地域における農業の将来の在り方

(1) 地域計画の区域の状況

区域内の農用地等面積(農業上の利用が行われる農用地等の区域)	250.3 ha
① 農業振興地域のうち農用地区域内の農地面積	250.3 ha
② 田の面積	236.2 ha
③ 畑の面積(果樹、茶等を含む)	14.1 ha
④ 区域内において、規模縮小などの意向のある農地面積の合計	41.8 ha
⑤ 区域内において、今後農業を担う者が引き受ける意向のある農地面積の合計	0.0 ha
(参考)区域内における70才以上の農業者の農地面積の合計	108.3 ha
うち後継者不在の農業者の農地面積の合計	0.0 ha
(備考)	

- 注1:①については、農業振興地域担当部局と調整の上、記載してください。
 2:②及び③については、農業委員会の農地台帳の面積(現況地目)に基づき記載してください。
 3:④については、規模縮小又は離農の意向のある農地面積を記載してください。
 4:⑤については、区域内に特定することができない場合には、引き受ける意向のあるすべての農地面積を記載の上、備考欄にその旨記載してください。
 5:(参考)の区域内における70才以上の農業者の農地面積等については、できる限り記載するように努めてください。
 6:「区域内の農用地等面積」に遊休農地が含まれている場合には、備考欄にその面積を記載してください。

(2) 地域農業の現状及び課題

大橋地域は北の筑後川と南の耳納連山の間平地に位置し、河道に沿って出来た自然堤防に農地が広がっている。平成中期に国道210号線の南側を中心に圃場整備が実施され、巨瀬川以北は古い時代に農地整備がなされている。従来より土地利用型農業が展開しているが、近年は園芸農業でも施設園芸農業が増えている。なお整備時期が古い農地は一部に狭い農道や高低差等がみられ、農地の大規模化や集約への課題となっている。

(3) 地域における農業の将来の在り方(作物の生産や栽培方法については、必須記載事項)

地域農業の将来は、平坦で広い土地を活かした、米、麦、WCSや飼料作物などの土地利用型農業と、ほうれん草、レタス、キャベツ等の多様な野菜栽培を想定している。近年、野菜のハウス栽培が増えているが、地域の農地は不足状況にあるため、農地のゾーニングを整理する必要がある。また、農業の効率性や安定性のため集積・集約を進めるが、将来の地域農業の活性化と地域コミュニティ維持を念頭において検討を行う。作業者を安定的に確保するため、作業工程の単位化や作業量の平準化など条件整理の検討を進める。

2 農業の将来の在り方に向けた農用地の効率的かつ総合的な利用に関する目標

(1) 農用地の効率的かつ総合的な利用に関する方針			
中間管理機構を活用しつつ、担い手(認定農業者、大橋受託組合等)への農地の集積等を進め、農地の維持活用を進める。			
(2) 担い手(効率的かつ安定的な経営を営む者)に対する農用地の集積に関する目標			
現状の集積率	59.2	%	将来の目標とする集積率
			66.0 %
(3) 農用地の集団化(集約化)に関する目標			
農地の集約は、個別案件ごとに調整可能なところから進めていく。			

3 農業者及び区域内の関係者が2の目標を達成するためとるべき必要な措置

(1)農用地の集積、集団化の取組
農地の集積・集約は地域の認定農業者や集落営農法人等を中心に進める。
(2)農地中間管理機構の活用方法
集約の必要性がある農地については、中間管理機構を通じた取組みを検討していく。
(3)基盤整備事業への取組
古い時代に整備した農地の課題(段差や農道整備)について更新の可否を検討していく。
(4)多様な経営体の確保・育成の取組
市や県、JAなどの研修や部会活動などを活用し、耕作者の経営知識の向上や魅力ある地域農業の形成を図っていく。
(5)農業協同組合等の農業支援サービス事業者等への農作業委託の取組
作業者を安定的に確保するため、作業工程の単位化や作業量の平準化など条件整理の検討を進める。

以下任意記載事項(地域の実情に応じて、必要な事項を選択し、取組内容を記載してください)

<input checked="" type="checkbox"/> ①鳥獣被害防止対策	<input type="checkbox"/> ②有機・減農薬・減肥料	<input type="checkbox"/> ③スマート農業	<input type="checkbox"/> ④畑地化・輸出等	<input type="checkbox"/> ⑤果樹等
<input type="checkbox"/> ⑥燃料・資源作物等	<input type="checkbox"/> ⑦保全・管理等	<input type="checkbox"/> ⑧農業用施設	<input type="checkbox"/> ⑨耕畜連携等	<input type="checkbox"/> ⑩その他

【選択した上記の取組内容】

①カラスやカモ等の鳥被害に対し防鳥ネットの整備し対策を講じる。

4 地域内の農業を担う者一覧(目標地図に位置付ける者)

属性	農業を担う者 (氏名・名称)	現状			10年後 (目標年度:令和 年度)				
		経営作目等	経営面積	作業受託面積	経営作目等	経営面積	作業受託面積	目標地図上の表示	備考
			ha	ha		ha	ha		
			ha	ha		ha	ha		
			ha	ha		ha	ha		
			別紙のとおり				ha	ha	
							ha	ha	
							ha	ha	
							ha	ha	
							ha	ha	
							ha	ha	
			na	na		ha	ha		
			ha	ha		ha	ha		
			ha	ha		ha	ha		
			ha	ha		ha	ha		
			ha	ha		ha	ha		
			ha	ha		ha	ha		
			ha	ha		ha	ha		
			ha	ha		ha	ha		
計	317経営体		267 ha	0 ha		267 ha	0 ha		

注1:「属性」欄には、認定農業は「認農」、認定新規就農者は「認就」、法人化を行うことが確実であると市町村が判断する集落営農は「集」、基本構想水準到達者は「到達」、農業協同組合は「農協」、農業支援サービス事業者(農協を除く)は「サ」、上記に該当しない農用地等を継続的に利用する者は「利用者」の属性を記載してください。

2:「経営面積」「作業受託面積」欄には、地域計画の対象地域内における農業を担う者の経営面積、作業受託面積を記載してください。

3:農業を担う者に位置付ける場合は、できる限りその者から同意を得ていること。

4:作業受託面積には、基幹3作業の実面積を記載してください。なお特定農作業受託面積は、作業受託面積に含めず、経営面積に含めてください。

5:備考欄には、農業を担う者として位置付けられた者に不測の事態に備えて、代わりに利用する者を記載するよう努めてください。

5 農業支援サービス事業者一覧(任意記載事項)

番号	事業体名 (氏名・名称)	作業内容	対象品目

6 目標地図(別添のとおり)

7 基盤法第22条の3(地域計画に係る提案の特例)を活用する場合には、以下を記載してください。

農用地所有者等数(人)		うち計画同意者数(人・%)	
-------------	--	---------------	--

注1:「農用地所有者等」欄には、区域内の農用地等の所有者、賃借人等の使用収益権者の数を記載してください。

注2:「うち計画同意者数」欄には、同意者数を記載してください。

注3:提案する地区の対象となる範囲を目標地図に明記してください。

(留意事項)

農業を担う者を位置付ける際、これらの者の氏名が含まれた地域計画について、法令に基づく手続として、本人の同意なく、関係者の意見聴取や、地域計画の案の縦覧、地域計画の公告を行うことができますが、個人情報を保有するに当たっては、利用目的をできる限り特定し、本人から直接書面に記録された個人情報を取得するときは、あらかじめ、本人に対し、その利用目的を明示してください。

また、市町村の公報への掲載等とは別に、インターネットの利用により関係者以外の不特定多数に対して情報を提供する場合は、氏名を削除するなど配慮してください。

必要に応じて区域内の農用地の一覧を参考として添付してください。

4 地域内の農業を担う者一覧(目標地図に位置付ける者)

No.	属性	農業を担う者 (氏名・名称)	現状			10年後 (目標年度:令和 16 年度)				
			経営作目等	経営面積	作業受託面積	経営作目等	経営面積	作業受託面積	目標地図上の表示	備考
1	利用者		野菜	0.06 ha	ha	野菜	0.06 ha	ha	1	
2	利用者		野菜	0.10 ha	ha	野菜	0.10 ha	ha	2	
3	利用者		水稲	0.26 ha	ha	水稲	0.26 ha	ha	3	
4	利用者		水稲	0.20 ha	ha	水稲	0.20 ha	ha	4	
5	利用者		水稲	0.15 ha	ha	水稲	0.15 ha	ha	5	
6	利用者		自己保全管理	0.34 ha	ha	自己保全管理	0.34 ha	ha	6	
7	利用者		水稲	0.36 ha	ha	水稲	0.36 ha	ha	7	
8	利用者		水稲	0.03 ha	ha	水稲	0.03 ha	ha	8	
9	利用者		水稲	0.01 ha	ha	水稲	0.01 ha	ha	9	
10	利用者		花卉・花木、野菜	0.24 ha	ha	花卉・花木、野菜	0.24 ha	ha	10	
11	利用者		水稲	0.51 ha	ha	水稲	0.51 ha	ha	11	
12	利用者		水稲	0.26 ha	ha	水稲	0.26 ha	ha	12	
13	利用者		水稲	0.21 ha	ha	水稲	0.21 ha	ha	13	
14	利用者		水稲	0.35 ha	ha	水稲	0.35 ha	ha	14	
15	利用者		水稲	0.37 ha	ha	水稲	0.37 ha	ha	15	
16	利用者		水稲、野菜	0.25 ha	ha	水稲、野菜	0.25 ha	ha	16	
17	利用者		水稲	0.13 ha	ha	水稲	0.13 ha	ha	17	
18	利用者		水稲	0.28 ha	ha	水稲	0.28 ha	ha	18	
19	利用者		水稲	0.70 ha	ha	水稲	0.70 ha	ha	19	
20	利用者		水稲	0.30 ha	ha	水稲	0.30 ha	ha	20	
21	利用者		水稲	0.13 ha	ha	水稲	0.13 ha	ha	21	
22	利用者		水稲	0.38 ha	ha	水稲	0.38 ha	ha	22	
23	利用者		水稲	0.48 ha	ha	水稲	0.48 ha	ha	23	
24	利用者		水稲	0.17 ha	ha	水稲	0.17 ha	ha	24	
25	認農		水稲、野菜	0.92 ha	ha	水稲、野菜	0.92 ha	ha	25	
26	利用者		野菜	0.06 ha	ha	野菜	0.06 ha	ha	26	
27	利用者		野菜	1.14 ha	ha	野菜	1.14 ha	ha	27	
28	認農		野菜	0.49 ha	ha	野菜	0.49 ha	ha	28	
29	利用者		水稲	0.15 ha	ha	水稲	0.15 ha	ha	29	
30	利用者		野菜	0.08 ha	ha	野菜	0.08 ha	ha	30	
31	利用者		水稲	0.39 ha	ha	水稲	0.39 ha	ha	31	
32	利用者		飼料作物	0.41 ha	ha	飼料作物	0.41 ha	ha	32	
33	認農		ホールクropp、飼料作物	0.86 ha	ha	ホールクropp、飼料作物	0.86 ha	ha	33	
34	利用者		野菜	0.10 ha	ha	野菜	0.10 ha	ha	34	
35	利用者		調整水田、野菜	0.10 ha	ha	調整水田、野菜	0.10 ha	ha	35	
36	利用者		水稲、野菜	0.55 ha	ha	水稲、野菜	0.55 ha	ha	36	
37	利用者		水稲、野菜	0.07 ha	ha	水稲、野菜	0.07 ha	ha	37	
38	利用者		飼料作物、水稲、野菜	0.67 ha	ha	飼料作物、水稲、野菜	0.67 ha	ha	38	
39	利用者		水稲	0.01 ha	ha	水稲	0.01 ha	ha	39	
40	利用者		ホールクropp	0.19 ha	ha	ホールクropp	0.19 ha	ha	40	
41	利用者		水稲	0.35 ha	ha	水稲	0.35 ha	ha	41	
42	利用者		水稲、野菜	0.07 ha	ha	水稲、野菜	0.07 ha	ha	42	
43	認農		ホールクropp、水稲、野菜	2.71 ha	ha	ホールクropp、水稲、野菜	2.71 ha	ha	43	
44	利用者		野菜	0.06 ha	ha	野菜	0.06 ha	ha	44	
45	利用者		自己保全管理、水稲、野菜	1.18 ha	ha	自己保全管理、水稲、野菜	1.18 ha	ha	45	
46	利用者		花卉・花木	1.08 ha	ha	花卉・花木	1.08 ha	ha	46	
47	認農		ホールクropp、水稲、野菜	3.37 ha	ha	ホールクropp、水稲、野菜	3.37 ha	ha	47	
48	利用者		野菜	0.00 ha	ha	野菜	0.00 ha	ha	48	
49	利用者		水稲	0.04 ha	ha	水稲	0.04 ha	ha	49	
50	認農		水稲、調整水田、野菜	0.71 ha	ha	水稲、調整水田、野菜	0.71 ha	ha	50	
51	利用者		ホールクropp、水稲	1.06 ha	ha	ホールクropp、水稲	1.06 ha	ha	51	
52	利用者		水稲、野菜	2.49 ha	ha	水稲、野菜	2.49 ha	ha	52	
53	利用者		水稲	0.04 ha	ha	水稲	0.04 ha	ha	53	
54	利用者		水稲、野菜	0.78 ha	ha	水稲、野菜	0.78 ha	ha	54	
55	利用者		野菜	0.12 ha	ha	野菜	0.12 ha	ha	55	
56	利用者		水稲、野菜	0.66 ha	ha	水稲、野菜	0.66 ha	ha	56	
57	利用者		水稲、野菜	0.88 ha	ha	水稲、野菜	0.88 ha	ha	57	
58	利用者		自己保全管理	0.09 ha	ha	自己保全管理	0.09 ha	ha	58	
59	利用者		自己保全管理、水稲	0.35 ha	ha	自己保全管理、水稲	0.35 ha	ha	59	
60	利用者		水稲	0.14 ha	ha	水稲	0.14 ha	ha	60	
61	利用者		水稲	0.35 ha	ha	水稲	0.35 ha	ha	61	
62	利用者		野菜	0.04 ha	ha	野菜	0.04 ha	ha	62	
63	利用者		野菜	0.05 ha	ha	野菜	0.05 ha	ha	63	
64	利用者		水稲	0.02 ha	ha	水稲	0.02 ha	ha	64	

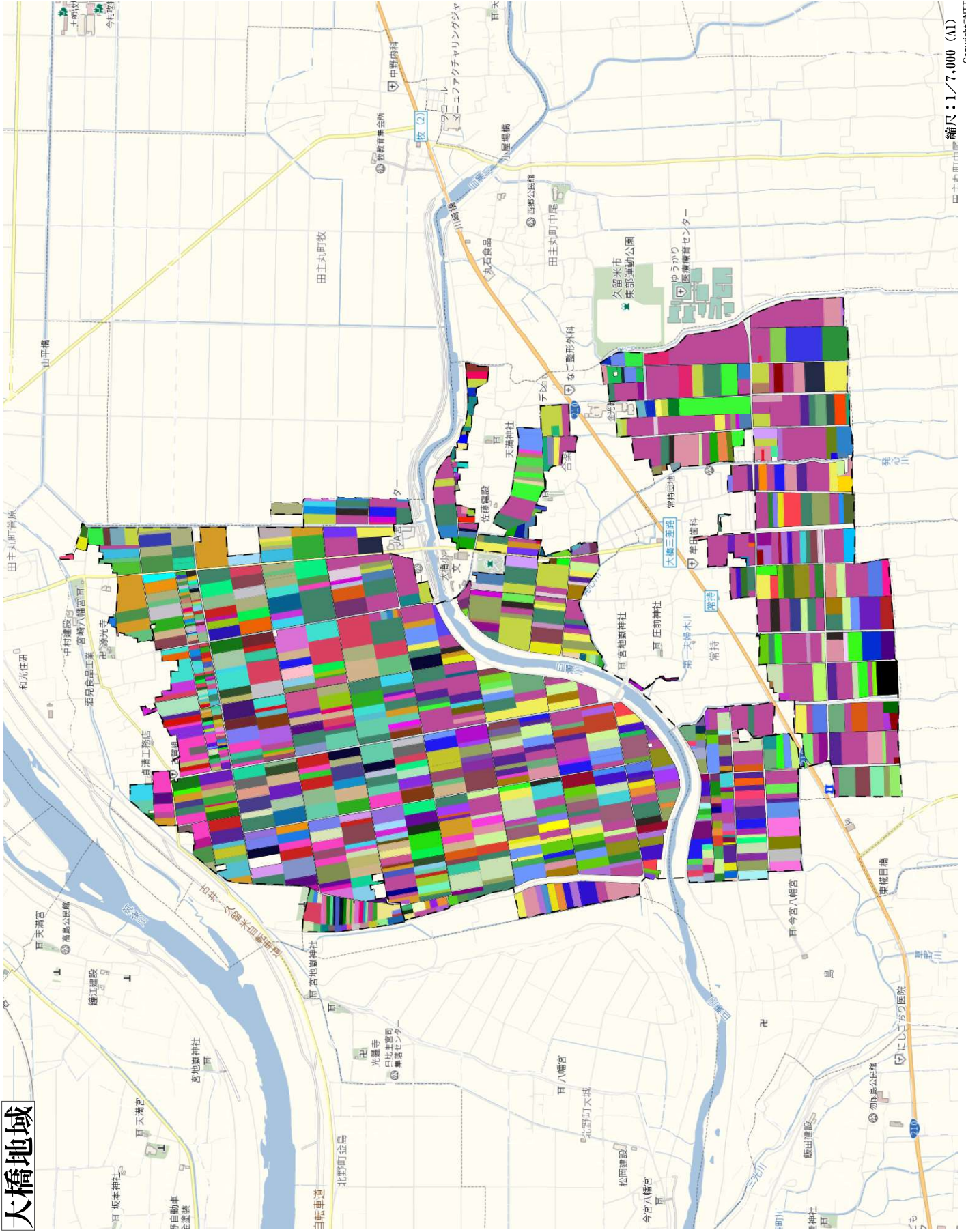
	属性	農業を担う者 (氏名・名称)	現状			10年後 (目標年度:令和 16 年度)				
			経営作目等	経営面積	作業受託 面積	経営作目等	経営面積	作業受託 面積	目標地図上 の表示	備考
65	利用者		自己保全管理	0.04 ha	ha	自己保全管理	0.04 ha	ha	65	
66	利用者		野菜	0.18 ha	ha	野菜	0.18 ha	ha	66	
67	利用者		水稲、野菜	0.62 ha	ha	水稲、野菜	0.62 ha	ha	67	
68	利用者		野菜	0.03 ha	ha	野菜	0.03 ha	ha	68	
69	利用者		野菜	0.04 ha	ha	野菜	0.04 ha	ha	69	
70	利用者		水稲、地力増進作物、野菜	1.32 ha	ha	水稲、地力増進作物、野菜	1.32 ha	ha	70	
71	利用者		花卉・花木、野菜	0.41 ha	ha	花卉・花木、野菜	0.41 ha	ha	71	
72	利用者		野菜	0.03 ha	ha	野菜	0.03 ha	ha	72	
73	利用者		その他、ホールクropp、水稲	0.52 ha	ha	その他、ホールクropp、水稲	0.52 ha	ha	73	
74	利用者		花卉・花木、自己保全管理	0.55 ha	ha	花卉・花木、自己保全管理	0.55 ha	ha	74	
75	利用者		野菜	0.04 ha	ha	野菜	0.04 ha	ha	75	
76	利用者		野菜	0.02 ha	ha	野菜	0.02 ha	ha	76	
77	利用者		ホールクropp、野菜	1.87 ha	ha	ホールクropp、野菜	1.87 ha	ha	77	
78	利用者		花卉・花木、水稲	0.97 ha	ha	花卉・花木、水稲	0.97 ha	ha	78	
79	利用者		野菜	0.11 ha	ha	野菜	0.11 ha	ha	79	
80	利用者		水稲、野菜	0.68 ha	ha	水稲、野菜	0.68 ha	ha	80	
81	利用者		水稲	0.01 ha	ha	水稲	0.01 ha	ha	81	
82	利用者		水稲	0.00 ha	ha	水稲	0.00 ha	ha	82	
83	利用者		自己保全管理、野菜	0.75 ha	ha	自己保全管理、野菜	0.75 ha	ha	83	
84	認農		水稲	0.52 ha	ha	水稲	0.52 ha	ha	84	
85	利用者		自己保全管理、野菜	0.15 ha	ha	自己保全管理、野菜	0.15 ha	ha	85	
86	利用者		水稲	0.32 ha	ha	水稲	0.32 ha	ha	86	
87	認農		自己保全管理、水稲、野菜	3.88 ha	ha	自己保全管理、水稲、野菜	3.88 ha	ha	87	
88	利用者		水稲、野菜	0.62 ha	ha	水稲、野菜	0.62 ha	ha	88	
89	利用者		ホールクropp、水稲、野菜	0.59 ha	ha	ホールクropp、水稲、野菜	0.59 ha	ha	89	
90	利用者		水稲	0.50 ha	ha	水稲	0.50 ha	ha	90	
91	利用者		水稲	0.35 ha	ha	水稲	0.35 ha	ha	91	
92	利用者		野菜	0.02 ha	ha	野菜	0.02 ha	ha	92	
93	利用者		水稲、野菜	1.10 ha	ha	水稲、野菜	1.10 ha	ha	93	
94	利用者		水稲	0.72 ha	ha	水稲	0.72 ha	ha	94	
95	利用者		水稲、野菜	0.83 ha	ha	水稲、野菜	0.83 ha	ha	95	
96	利用者		水稲、野菜	0.23 ha	ha	水稲、野菜	0.23 ha	ha	96	
97	利用者		花卉・花木、飼料作物、水稲	0.90 ha	ha	花卉・花木、飼料作物、水稲	0.90 ha	ha	97	
98	利用者		花卉・花木、水稲	0.76 ha	ha	花卉・花木、水稲	0.76 ha	ha	98	
99	利用者		花卉・花木	0.05 ha	ha	花卉・花木	0.05 ha	ha	99	
100	利用者		水稲、野菜	0.27 ha	ha	水稲、野菜	0.27 ha	ha	100	
101	利用者		野菜	0.02 ha	ha	野菜	0.02 ha	ha	101	
102	認農		ホールクropp、野菜	0.47 ha	ha	ホールクropp、野菜	0.47 ha	ha	102	
103	利用者		野菜	0.04 ha	ha	野菜	0.04 ha	ha	103	
104	利用者		野菜	0.01 ha	ha	野菜	0.01 ha	ha	104	
105	利用者		花卉・花木、水稲	0.35 ha	ha	花卉・花木、水稲	0.35 ha	ha	105	
106	利用者		花卉・花木、水稲	2.64 ha	ha	花卉・花木、水稲	2.64 ha	ha	106	
107	利用者		野菜	0.06 ha	ha	野菜	0.06 ha	ha	107	
108	利用者		水稲	0.04 ha	ha	水稲	0.04 ha	ha	108	
109	利用者		野菜	0.16 ha	ha	野菜	0.16 ha	ha	109	
110	利用者		野菜	0.03 ha	ha	野菜	0.03 ha	ha	110	
111	利用者		水稲	0.08 ha	ha	水稲	0.08 ha	ha	111	
112	利用者		野菜	0.04 ha	ha	野菜	0.04 ha	ha	112	
113	利用者		野菜	0.03 ha	ha	野菜	0.03 ha	ha	113	
114	利用者		花卉・花木、水稲、野菜	0.99 ha	ha	花卉・花木、水稲、野菜	0.99 ha	ha	114	
115	利用者		野菜	0.04 ha	ha	野菜	0.04 ha	ha	115	
116	利用者		野菜	0.05 ha	ha	野菜	0.05 ha	ha	116	
117	利用者		水稲	0.48 ha	ha	水稲	0.48 ha	ha	117	
118	利用者		野菜	0.02 ha	ha	野菜	0.02 ha	ha	118	
119	利用者		水稲	0.10 ha	ha	水稲	0.10 ha	ha	119	
120	利用者		水稲	0.07 ha	ha	水稲	0.07 ha	ha	120	
121	利用者		水稲、野菜	0.34 ha	ha	水稲、野菜	0.34 ha	ha	121	
122	利用者		水稲	0.96 ha	ha	水稲	0.96 ha	ha	122	
123	利用者		水稲	0.56 ha	ha	水稲	0.56 ha	ha	123	
124	利用者		野菜	0.06 ha	ha	野菜	0.06 ha	ha	124	
125	利用者		野菜	0.04 ha	ha	野菜	0.04 ha	ha	125	
126	利用者		水稲	0.19 ha	ha	水稲	0.19 ha	ha	126	
127	利用者		水稲	0.16 ha	ha	水稲	0.16 ha	ha	127	
128	利用者		花卉・花木、野菜	0.66 ha	ha	花卉・花木、野菜	0.66 ha	ha	128	
129	利用者		水稲、野菜	0.41 ha	ha	水稲、野菜	0.41 ha	ha	129	
130	利用者		野菜	0.06 ha	ha	野菜	0.06 ha	ha	130	
131	利用者		水稲	0.68 ha	ha	水稲	0.68 ha	ha	131	

属性	農業を担う者 (氏名・名称)	現状			10年後 (目標年度:令和 16 年度)				
		経営作目等	経営面積	作業受託 面積	経営作目等	経営面積	作業受託 面積	目標地図上 の表示	備考
		132	利用者	水稲	0.20 ha	ha	水稲	0.20 ha	ha
133	利用者	<small>ホールクropp、花卉・花木、水稲、野菜</small>	1.36 ha	ha	<small>ホールクropp、花卉・花木、水稲、野菜</small>	1.36 ha	ha	133	
134	認農	水稲、野菜	1.95 ha	ha	水稲、野菜	1.95 ha	ha	134	
135	利用者	<small>ホールクropp、花卉・花木、水稲</small>	1.40 ha	ha	<small>ホールクropp、花卉・花木、水稲</small>	1.40 ha	ha	135	
136	利用者	水稲、野菜	0.76 ha	ha	水稲、野菜	0.76 ha	ha	136	
137	利用者	自己保全管理、水稲	1.17 ha	ha	自己保全管理、水稲	1.17 ha	ha	137	
138	利用者	野菜	0.07 ha	ha	野菜	0.07 ha	ha	138	
139	認農	<small>ホールクropp、水稲、野菜</small>	2.99 ha	ha	<small>ホールクropp、水稲、野菜</small>	2.99 ha	ha	139	
140	利用者	水稲、野菜	0.56 ha	ha	水稲、野菜	0.56 ha	ha	140	
141	利用者	野菜	0.07 ha	ha	野菜	0.07 ha	ha	141	
142	利用者	野菜	0.00 ha	ha	野菜	0.00 ha	ha	142	
143	利用者	野菜	0.33 ha	ha	野菜	0.33 ha	ha	143	
144	利用者	野菜	0.03 ha	ha	野菜	0.03 ha	ha	144	
145	利用者	<small>自己保全管理、水稲、野菜</small>	4.62 ha	ha	<small>自己保全管理、水稲、野菜</small>	4.62 ha	ha	145	
146	認農	水稲、野菜	3.36 ha	ha	水稲、野菜	3.36 ha	ha	146	
147	利用者	水稲	0.23 ha	ha	水稲	0.23 ha	ha	147	
148	利用者	水稲、野菜	0.64 ha	ha	水稲、野菜	0.64 ha	ha	148	
149	利用者	水稲、野菜	1.15 ha	ha	水稲、野菜	1.15 ha	ha	149	
150	利用者	水稲	0.03 ha	ha	水稲	0.03 ha	ha	150	
151	利用者	<small>ホールクropp、水稲、野菜</small>	1.79 ha	ha	<small>ホールクropp、水稲、野菜</small>	1.79 ha	ha	151	
152	利用者	水稲、野菜	1.07 ha	ha	水稲、野菜	1.07 ha	ha	152	
153	利用者	水稲	0.15 ha	ha	水稲	0.15 ha	ha	153	
154	認農	水稲、野菜	3.72 ha	ha	水稲、野菜	3.72 ha	ha	154	
155	利用者	<small>ホールクropp、野菜</small>	0.75 ha	ha	<small>ホールクropp、野菜</small>	0.75 ha	ha	155	
156	利用者	ホールクropp	0.35 ha	ha	ホールクropp	0.35 ha	ha	156	
157	利用者	水稲、野菜	2.31 ha	ha	水稲、野菜	2.31 ha	ha	157	
158	利用者	水稲	0.27 ha	ha	水稲	0.27 ha	ha	158	
159	利用者	野菜	0.10 ha	ha	野菜	0.10 ha	ha	159	
160	利用者	<small>花卉・花木、水稲</small>	0.27 ha	ha	<small>花卉・花木、水稲</small>	0.27 ha	ha	160	
161	利用者	水稲、野菜	0.12 ha	ha	水稲、野菜	0.12 ha	ha	161	
162	利用者	野菜	0.21 ha	ha	野菜	0.21 ha	ha	162	
163	利用者	野菜	0.13 ha	ha	野菜	0.13 ha	ha	163	
164	利用者	野菜	0.06 ha	ha	野菜	0.06 ha	ha	164	
165	利用者	野菜	0.05 ha	ha	野菜	0.05 ha	ha	165	
166	利用者	野菜	0.05 ha	ha	野菜	0.05 ha	ha	166	
167	利用者	野菜	0.02 ha	ha	野菜	0.02 ha	ha	167	
168	利用者	水稲、野菜	0.00 ha	ha	水稲、野菜	0.00 ha	ha	168	
169	利用者	水稲	0.07 ha	ha	水稲	0.07 ha	ha	169	
170	利用者	<small>ホールクropp、水稲</small>	0.71 ha	ha	<small>ホールクropp、水稲</small>	0.71 ha	ha	170	
171	利用者	野菜	0.13 ha	ha	野菜	0.13 ha	ha	171	
172	利用者	水稲	0.02 ha	ha	水稲	0.02 ha	ha	172	
173	利用者	水稲、野菜	0.25 ha	ha	水稲、野菜	0.25 ha	ha	173	
174	利用者	水稲、野菜	0.64 ha	ha	水稲、野菜	0.64 ha	ha	174	
175	利用者	水稲、野菜	0.34 ha	ha	水稲、野菜	0.34 ha	ha	175	
176	利用者	野菜	0.06 ha	ha	野菜	0.06 ha	ha	176	
177	利用者	水稲	0.54 ha	ha	水稲	0.54 ha	ha	177	
178	利用者	水稲、野菜	0.27 ha	ha	水稲、野菜	0.27 ha	ha	178	
179	認農	水稲、野菜	4.79 ha	ha	水稲、野菜	4.79 ha	ha	179	
180	利用者	野菜	0.09 ha	ha	野菜	0.09 ha	ha	180	
181	利用者	野菜	0.06 ha	ha	野菜	0.06 ha	ha	181	
182	利用者	野菜	0.16 ha	ha	野菜	0.16 ha	ha	182	
183	利用者	水稲	0.03 ha	ha	水稲	0.03 ha	ha	183	
184	利用者	<small>ホールクropp、自己保全管理、野菜</small>	1.47 ha	ha	<small>ホールクropp、自己保全管理、野菜</small>	1.47 ha	ha	184	
185	利用者	花卉・花木	0.73 ha	ha	花卉・花木	0.73 ha	ha	185	
186	利用者	水稲、野菜	0.33 ha	ha	水稲、野菜	0.33 ha	ha	186	
187	利用者	野菜	0.09 ha	ha	野菜	0.09 ha	ha	187	
188	利用者	水稲	0.09 ha	ha	水稲	0.09 ha	ha	188	
189	認農	水稲、野菜	5.06 ha	ha	水稲、野菜	5.06 ha	ha	189	
190	利用者	水稲	0.34 ha	ha	水稲	0.34 ha	ha	190	
191	認農	<small>ホールクropp、野菜</small>	1.38 ha	ha	<small>ホールクropp、野菜</small>	1.38 ha	ha	191	
192	利用者	野菜	0.08 ha	ha	野菜	0.08 ha	ha	192	
193	利用者	水稲	0.05 ha	ha	水稲	0.05 ha	ha	193	
194	認農	飼料作物	0.41 ha	ha	飼料作物	0.41 ha	ha	194	
195	利用者	野菜	0.03 ha	ha	野菜	0.03 ha	ha	195	
196	利用者	野菜	0.04 ha	ha	野菜	0.04 ha	ha	196	
197	利用者	水稲	0.14 ha	ha	水稲	0.14 ha	ha	197	
198	利用者	水稲、野菜	4.08 ha	ha	水稲、野菜	4.08 ha	ha	198	

No.	属性	農業を担う者 (氏名・名称)	現状			10年後 (目標年度:令和 16 年度)				
			経営作目等	経営面積	作業受託面積	経営作目等	経営面積	作業受託面積	目標地図上の表示	備考
199	利用者		ホールクropp、花卉・花木、野菜	1.12 ha	ha	ホールクropp、花卉・花木、野菜	1.12 ha	ha	199	
200	利用者		花卉・花木、調整水田、野菜	0.32 ha	ha	花卉・花木、調整水田、野菜	0.32 ha	ha	200	
201	認農		水稲	0.20 ha	ha	水稲	0.20 ha	ha	201	
202	利用者		水稲、野菜	0.46 ha	ha	水稲、野菜	0.46 ha	ha	202	
203	利用者		野菜	0.79 ha	ha	野菜	0.79 ha	ha	203	
204	利用者		ホールクropp、花卉・花木、水稲、野菜	5.35 ha	ha	ホールクropp、花卉・花木、水稲、野菜	5.35 ha	ha	204	
205	利用者		調整水田	0.04 ha	ha	調整水田	0.04 ha	ha	205	
206	利用者		野菜	0.03 ha	ha	野菜	0.03 ha	ha	206	
207	認農		水稲、野菜	1.30 ha	ha	水稲、野菜	1.30 ha	ha	207	
208	利用者		水稲	0.20 ha	ha	水稲	0.20 ha	ha	208	
209	利用者		ホールクropp、水稲、野菜	0.54 ha	ha	ホールクropp、水稲、野菜	0.54 ha	ha	209	
210	利用者		水稲、野菜	2.17 ha	ha	水稲、野菜	2.17 ha	ha	210	
211	利用者		花卉・花木	0.26 ha	ha	花卉・花木	0.26 ha	ha	211	
212	利用者		水稲、野菜	1.05 ha	ha	水稲、野菜	1.05 ha	ha	212	
213	利用者		水稲	0.92 ha	ha	水稲	0.92 ha	ha	213	
214	認農		水稲、野菜	4.10 ha	ha	水稲、野菜	4.10 ha	ha	214	
215	認農		ホールクropp、飼料作物、水稲、野菜	4.69 ha	ha	ホールクropp、飼料作物、水稲、野菜	4.69 ha	ha	215	
216	利用者		水稲、野菜	0.54 ha	ha	水稲、野菜	0.54 ha	ha	216	
217	利用者		野菜	0.40 ha	ha	野菜	0.40 ha	ha	217	
218	利用者		水稲	0.11 ha	ha	水稲	0.11 ha	ha	218	
219	利用者		水稲	0.54 ha	ha	水稲	0.54 ha	ha	219	
220	利用者		野菜	0.02 ha	ha	野菜	0.02 ha	ha	220	
221	認農		水稲、野菜	2.48 ha	ha	水稲、野菜	2.48 ha	ha	221	
222	利用者		花卉・花木、野菜	0.34 ha	ha	花卉・花木、野菜	0.34 ha	ha	222	
223	利用者		野菜	0.09 ha	ha	野菜	0.09 ha	ha	223	
224	利用者		水稲、野菜	0.23 ha	ha	水稲、野菜	0.23 ha	ha	224	
225	利用者		野菜	0.11 ha	ha	野菜	0.11 ha	ha	225	
226	認農		水稲、野菜	1.01 ha	ha	水稲、野菜	1.01 ha	ha	226	
227	利用者		野菜	0.13 ha	ha	野菜	0.13 ha	ha	227	
228	利用者		ホールクropp、花卉・花木、水稲、野菜	1.55 ha	ha	ホールクropp、花卉・花木、水稲、野菜	1.55 ha	ha	228	
229	利用者		水稲、野菜	1.45 ha	ha	水稲、野菜	1.45 ha	ha	229	
230	利用者		水稲、野菜	0.70 ha	ha	水稲、野菜	0.70 ha	ha	230	
231	利用者		水稲	0.11 ha	ha	水稲	0.11 ha	ha	231	
232	利用者		水稲	0.28 ha	ha	水稲	0.28 ha	ha	232	
233	利用者		花卉・花木、水稲、野菜	3.67 ha	ha	花卉・花木、水稲、野菜	3.67 ha	ha	233	
234	利用者		野菜	0.03 ha	ha	野菜	0.03 ha	ha	234	
235	認農		ホールクropp、水稲、野菜	5.33 ha	ha	ホールクropp、水稲、野菜	5.33 ha	ha	235	
236	認農		水稲、野菜	0.87 ha	ha	水稲、野菜	0.87 ha	ha	236	
237	認農		水稲、野菜	1.47 ha	ha	水稲、野菜	1.47 ha	ha	237	
238	利用者		水稲、野菜	0.90 ha	ha	水稲、野菜	0.90 ha	ha	238	
239	利用者		水稲	0.06 ha	ha	水稲	0.06 ha	ha	239	
240	利用者		水稲	0.33 ha	ha	水稲	0.33 ha	ha	240	
241	利用者		水稲、野菜	0.46 ha	ha	水稲、野菜	0.46 ha	ha	241	
242	利用者		野菜	0.04 ha	ha	野菜	0.04 ha	ha	242	
243	利用者		水稲	0.15 ha	ha	水稲	0.15 ha	ha	243	
244	認農		花卉・花木、水稲、野菜	1.15 ha	ha	花卉・花木、水稲、野菜	1.15 ha	ha	244	
245	利用者		水稲	0.22 ha	ha	水稲	0.22 ha	ha	245	
246	利用者		水稲、野菜	0.55 ha	ha	水稲、野菜	0.55 ha	ha	246	
247	利用者		水稲	0.15 ha	ha	水稲	0.15 ha	ha	247	
248	認農		飼料作物	0.20 ha	ha	飼料作物	0.20 ha	ha	248	
249	利用者		野菜	0.93 ha	ha	野菜	0.93 ha	ha	249	
250	認就		ホールクropp、野菜	0.54 ha	ha	ホールクropp、野菜	0.54 ha	ha	250	
251	利用者		自己保全管理、水稲	0.39 ha	ha	自己保全管理、水稲	0.39 ha	ha	251	
252	利用者		野菜	0.33 ha	ha	野菜	0.33 ha	ha	252	
253	利用者		野菜	0.00 ha	ha	野菜	0.00 ha	ha	253	
254	利用者		ホールクropp、水稲、野菜	0.62 ha	ha	ホールクropp、水稲、野菜	0.62 ha	ha	254	
255	認農		野菜	0.74 ha	ha	野菜	0.74 ha	ha	255	
256	利用者		水稲、野菜	0.25 ha	ha	水稲、野菜	0.25 ha	ha	256	
257	認就		ホールクropp、水稲、野菜	1.30 ha	ha	ホールクropp、水稲、野菜	1.30 ha	ha	257	
258	認農		ホールクropp、飼料作物、水稲	4.48 ha	ha	ホールクropp、飼料作物、水稲	4.48 ha	ha	258	
259	利用者		水稲	0.35 ha	ha	水稲	0.35 ha	ha	259	
260	利用者		ホールクropp	1.12 ha	ha	ホールクropp	1.12 ha	ha	260	
261	認農		野菜	0.24 ha	ha	野菜	0.24 ha	ha	261	
262	利用者		水稲、野菜	0.20 ha	ha	水稲、野菜	0.20 ha	ha	262	
263	利用者		水稲	0.09 ha	ha	水稲	0.09 ha	ha	263	
264	利用者		野菜	0.04 ha	ha	野菜	0.04 ha	ha	264	
265	利用者		花卉・花木、野菜	0.32 ha	ha	花卉・花木、野菜	0.32 ha	ha	265	

	属性	農業を担う者 (氏名・名称)	現状			10年後 (目標年度:令和 16 年度)				
			経営作目等	経営面積	作業受託 面積	経営作目等	経営面積	作業受託 面積	目標地図上 の表示	備考
266	認農		水稲、野菜	1.53 ha	ha	水稲、野菜	1.53 ha	ha	266	
267	認農		水稲	0.45 ha	ha	水稲	0.45 ha	ha	267	
268	利用者		水稲	0.30 ha	ha	水稲	0.30 ha	ha	268	
269	利用者		水稲	0.11 ha	ha	水稲	0.11 ha	ha	269	
270	利用者		水稲	0.07 ha	ha	水稲	0.07 ha	ha	270	
271	利用者		水稲	0.34 ha	ha	水稲	0.34 ha	ha	271	
272	利用者		水稲	0.83 ha	ha	水稲	0.83 ha	ha	272	
273	利用者		水稲	0.47 ha	ha	水稲	0.47 ha	ha	273	
274	利用者		水稲	0.57 ha	ha	水稲	0.57 ha	ha	274	
275	利用者		水稲	0.54 ha	ha	水稲	0.54 ha	ha	275	
276	利用者		水稲	0.88 ha	ha	水稲	0.88 ha	ha	276	
277	利用者		水稲	0.15 ha	ha	水稲	0.15 ha	ha	277	
278	利用者		野菜	0.12 ha	ha	野菜	0.12 ha	ha	278	
279	利用者		野菜	0.02 ha	ha	野菜	0.02 ha	ha	279	
280	利用者		水稲	0.15 ha	ha	水稲	0.15 ha	ha	280	
281	利用者		水稲	0.53 ha	ha	水稲	0.53 ha	ha	281	
282	利用者		水稲	0.11 ha	ha	水稲	0.11 ha	ha	282	
283	認農		水稲	0.50 ha	ha	水稲	0.50 ha	ha	283	
284	利用者		水稲	0.71 ha	ha	水稲	0.71 ha	ha	284	
285	利用者		水稲	0.07 ha	ha	水稲	0.07 ha	ha	285	
286	認農		水稲	0.66 ha	ha	水稲	0.66 ha	ha	286	
287	認農		水稲	0.64 ha	ha	水稲	0.64 ha	ha	287	
288	利用者		野菜	0.05 ha	ha	野菜	0.05 ha	ha	289	
289	認農		水稲、野菜	0.38 ha	ha	水稲、野菜	0.38 ha	ha	290	
290	利用者		花卉・花木	0.46 ha	ha	花卉・花木	0.46 ha	ha	291	
291	利用者		野菜	0.10 ha	ha	野菜	0.10 ha	ha	292	
292	利用者		野菜	0.10 ha	ha	野菜	0.10 ha	ha	293	
293	認農		水稲、野菜	0.79 ha	ha	水稲、野菜	0.79 ha	ha	294	
294	利用者		水稲	0.13 ha	ha	水稲	0.13 ha	ha	295	
295	利用者		野菜	0.03 ha	ha	野菜	0.03 ha	ha	296	
296	利用者		水稲	0.07 ha	ha	水稲	0.07 ha	ha	297	
297	利用者		水稲、野菜	0.34 ha	ha	水稲、野菜	0.34 ha	ha	298	
298	利用者		野菜	0.06 ha	ha	野菜	0.06 ha	ha	299	
299	利用者		水稲	0.43 ha	ha	水稲	0.43 ha	ha	300	
300	利用者		水稲	0.20 ha	ha	水稲	0.20 ha	ha	301	
301	利用者		花卉・花木	0.13 ha	ha	花卉・花木	0.13 ha	ha	302	
302	認農		<small>ホールクロップ、青豆、大豆、小麦、米、雑穀</small> 43.29 ha	ha	<small>ホールクロップ、青豆、大豆、小麦、米、雑穀</small> 43.29 ha	ha	ha	303		
303	認農		水稲	0.95 ha	ha	水稲	0.95 ha	ha	304	
304	認農		ホールクロップ	0.60 ha	ha	ホールクロップ	0.60 ha	ha	305	
305	認農		水稲	0.91 ha	ha	水稲	0.91 ha	ha	306	
306	認農		水稲、野菜	28.68 ha	ha	水稲、野菜	28.68 ha	ha	307	
307	認農		水稲、野菜	1.29 ha	ha	水稲、野菜	1.29 ha	ha	308	
308	利用者		野菜	0.09 ha	ha	野菜	0.09 ha	ha	309	
309	利用者		水稲、野菜	1.38 ha	ha	水稲、野菜	1.38 ha	ha	310	
310	利用者		水稲、野菜	0.22 ha	ha	水稲、野菜	0.22 ha	ha	311	
311	利用者		野菜	0.02 ha	ha	野菜	0.02 ha	ha	312	
312	利用者		水稲	0.30 ha	ha	水稲	0.30 ha	ha	313	
313	認農		野菜	0.05 ha	ha	野菜	0.05 ha	ha	314	
314	認就		水稲	0.58 ha	ha	水稲	0.58 ha	ha	315	
315	利用者		花卉・花木	0.10 ha	ha	花卉・花木	0.10 ha	ha	316	
316	利用者		水稲	0.19 ha	ha	水稲	0.19 ha	ha	317	
317	利用者		水稲	0.46 ha	ha	水稲	0.46 ha	ha	318	

大橋地域



縮尺：1/7,000 (A1)

目標地図凡例[大橋地域（大橋町合衆・大橋町常持・大橋町蟻川）]

