

## 地域計画

策定年月日	令和7年3月28日
更新年月日	( )
目標年度	令和16年度
市町村名 (市町村コード)	久留米市 402036
地域名 (地域内農業集落名)	善導寺地域 ( 勿体島、飯田、町、与田、木塚、津遊、高畑、古北、島 )

注:「地域名」欄には、協議の場が設けられた区域を記載し、農林業センサスの農業集落名を記載してください。

### 1 地域における農業の将来の在り方

#### (1) 地域計画の区域の状況

区域内の農用地等面積(農業上の利用が行われる農用地等の区域)	235.1 ha
① 農業振興地域のうち農用地区域内の農地面積	235.1 ha
② 田の面積	209.6 ha
③ 畑の面積(果樹、茶等を含む)	25.5 ha
④ 区域内において、規模縮小などの意向のある農地面積の合計	41.9 ha
⑤ 区域内において、今後農業を担う者が引き受ける意向のある農地面積の合計	0.0 ha
(参考)区域内における70才以上の農業者の農地面積の合計	73.9 ha
うち後継者不在の農業者の農地面積の合計	0.0 ha
(備考)	

- 注1:①については、農業振興地域担当部局と調整の上、記載してください。  
 2:②及び③については、農業委員会の農地台帳の面積(現況地目)に基づき記載してください。  
 3:④については、規模縮小又は離農の意向のある農地面積を記載してください。  
 4:⑤については、区域内に特定することができない場合には、引き受ける意向のあるすべての農地面積を記載の上、備考欄にその旨記載してください。  
 5:(参考)の区域内における70才以上の農業者の農地面積等については、できる限り記載するように努めてください。  
 6:「区域内の農用地等面積」に遊休農地が含まれている場合には、備考欄にその面積を記載してください。

#### (2) 地域農業の現状及び課題

善導寺地域は北の筑後川と南の耳納連山の間の平地に位置し、河道に沿って出来た自然堤防に農地が広がっている。昭和後期に北西部の圃場整備、平成後期には東部で農道及び用排水路が整備されており、地域では土地利用型農業を中心に展開している。大規模化に向けた農地集積・集約については、地域内で異なる水系がある点や、畦畔に土畔とコンクリート畔が混在するなどの課題を抱えている。また一部地域に粘土質の農地があり、その活用が課題となっている。

#### (3) 地域における農業の将来の在り方(作物の生産や栽培方法については、必須記載事項)

地域農業の将来は、平坦で段差が少ない土地を活かし、米、麦、大豆、飼料作物やWCS等の土地利用型農業と、ほうれん草、かぶ、キャベツやレタスなど多様な野菜栽培の継続を想定している。地域の担い手は、集落営農組織や認定農業者であり、現在、若手農業者や後継者も一定いるが、将来の担い手減や作業者不足を想定すると、大規模化やスマート農業の導入で効率化を図っていく必要がある。また次世代の担い手確保のため、地域農業の情報を周知する手段を検討する必要がある。

### 2 農業の将来の在り方に向けた農用地の効率的かつ総合的な利用に関する目標

(1) 農用地の効率的かつ総合的な利用に関する方針			
中間管理機構を活用しつつ、担い手(認定農業者、Farm ZEN等)への農地の集積等を進め、農地の維持活用を進める。			
(2) 担い手(効率的かつ安定的な経営を営む者)に対する農用地の集積に関する目標			
現状の集積率	60.3 %	将来の目標とする集積率	67.0 %
(3) 農用地の集団化(集約化)に関する目標			
農地の集約は、個別案件ごとに調整可能なところから進めていく。			

3 農業者及び区域内の関係者が2の目標を達成するためとるべき必要な措置

(1)農用地の集積、集団化の取組
農地の集積・集約は地域の認定農業者や集落営農法人等を中心に進める。
(2)農地中間管理機構の活用方法
集約の必要性がある農地については、中間管理機構を通じた取組みを検討していく。
(3)基盤整備事業への取組
大規模化に向け畦畔除去の検討を進める。地権者との協議や費用対効果の検討を進める。
(4)多様な経営体の確保・育成の取組
市や県、JAなどの研修や部会活動などを活用し、耕作者の経営知識の向上を図る。
(5)農業協同組合等の農業支援サービス事業者等への農作業委託の取組
地域農業の情報を収集し周知する検討をする。また農作業支援サービスとの連携を進める。

以下任意記載事項(地域の実情に応じて、必要な事項を選択し、取組内容を記載してください)

<input checked="" type="checkbox"/> ①鳥獣被害防止対策	<input type="checkbox"/> ②有機・減農薬・減肥料	<input type="checkbox"/> ③スマート農業	<input type="checkbox"/> ④畑地化・輸出等	<input type="checkbox"/> ⑤果樹等
<input type="checkbox"/> ⑥燃料・資源作物等	<input type="checkbox"/> ⑦保全・管理等	<input type="checkbox"/> ⑧農業用施設	<input type="checkbox"/> ⑨耕畜連携等	<input checked="" type="checkbox"/> ⑩その他

【選択した上記の取組内容】

①カラス等の鳥被害に対する防鳥ネットの整備や、タヌキ、キツネ、アライグマ等の獣被害減のための駆除活動を強化する。  
⑩粘土質(グライ低地土)の農地の活用を検討する。

4 地域内の農業を担う者一覧(目標地図に位置付ける者)

属性	農業を担う者 (氏名・名称)	現状			10年後 (目標年度:令和 年度)				
		経営作目等	経営面積	作業受託面積	経営作目等	経営面積	作業受託面積	目標地図上の表示	備考
			ha	ha		ha	ha		
			ha	ha		ha	ha		
			ha	ha		ha	ha		
			別紙のとおり				ha	ha	
							ha	ha	
							ha	ha	
							ha	ha	
							ha	ha	
			na	na		ha	ha		
			ha	ha		ha	ha		
			ha	ha		ha	ha		
			ha	ha		ha	ha		
			ha	ha		ha	ha		
			ha	ha		ha	ha		
			ha	ha		ha	ha		
計	349経営体		#N/A ha	0 ha		#N/A ha	0 ha		

注1:「属性」欄には、認定農業は「認農」、認定新規就農者は「認就」、法人化を行うことが確実であると市町村が判断する集落営農は「集」、基本構想水準到達者は「到達」、農業協同組合は「農協」、農業支援サービス事業者(農協を除く)は「サ」、上記に該当しない農用地等を継続的に利用する者は「利用者」の属性を記載してください。  
2:「経営面積」「作業受託面積」欄には、地域計画の対象地域内における農業を担う者の経営面積、作業受託面積を記載してください。  
3:農業を担う者に位置付ける場合は、できる限りその者から同意を得ていること。  
4:作業受託面積には、基幹3作業の実面積を記載してください。なお特定農作業受託面積は、作業受託面積に含めず、経営面積に含めてください。  
5:備考欄には、農業を担う者として位置付けられた者に不測の事態に備えて、代わりに利用する者を記載するよう努めてください。

5 農業支援サービス事業者一覧(任意記載事項)

番号	事業体名 (氏名・名称)	作業内容	対象品目

6 目標地図(別添のとおり)

7 基盤法第22条の3(地域計画に係る提案の特例)を活用する場合には、以下を記載してください。

農用地所有者等数(人)		うち計画同意者数(人・%)	
-------------	--	---------------	--

注1:「農用地所有者等」欄には、区域内の農用地等の所有者、賃借人等の使用収益権者の数を記載してください。

注2:「うち計画同意者数」欄には、同意者数を記載してください。

注3:提案する地区の対象となる範囲を目標地図に明記してください。

(留意事項)

農業を担う者を位置付ける際、これらの者の氏名が含まれた地域計画について、法令に基づく手続として、本人の同意なく、関係者の意見聴取や、地域計画の案の縦覧、地域計画の公告を行うことができますが、個人情報保有に当たっては、利用目的をできる限り特定し、本人から直接書面に記録された個人情報を取得するときは、あらかじめ、本人に対し、その利用目的を明示してください。

また、市町村の公報への掲載等とは別に、インターネットの利用により関係者以外の不特定多数に対して情報を提供する場合は、氏名を削除するなど配慮してください。

必要に応じて区域内の農用地の一覧を参考として添付してください。

4 地域内の農業を担う者一覧(目標地図に位置付ける者)

属性	農業を担う者 (氏名・名称)	現状			10年後 (目標年度:令和 16 年度)				
		経営作目等	経営面積	作業受託面積	経営作目等	経営面積	作業受託面積	目標地図上の表示	備考
1	利用者	水稲	0.10 ha	ha	水稲	0.10 ha	ha	(1)-1	
2	利用者	水稲	0.11 ha	ha	水稲	0.11 ha	ha	(1)-2	
3	利用者	野菜	0.12 ha	ha	野菜	0.12 ha	ha	(1)-3	
4	利用者	水稲	0.14 ha	ha	水稲	0.14 ha	ha	(1)-4	
5	利用者	花卉・花木	0.20 ha	ha	花卉・花木	0.20 ha	ha	(1)-5	
6	利用者	野菜	0.24 ha	ha	野菜	0.24 ha	ha	(1)-6	
7	利用者	水稲	0.21 ha	ha	水稲	0.21 ha	ha	(1)-7	
8	利用者	大豆	0.25 ha	ha	大豆	0.25 ha	ha	(1)-8	
9	利用者	ホールクropp	0.49 ha	ha	ホールクropp	0.49 ha	ha	(1)-9	
10	利用者	水稲	0.09 ha	ha	水稲	0.09 ha	ha	(1)-10	
11	利用者	花卉・花木、野菜	0.48 ha	ha	花卉・花木、野菜	0.48 ha	ha	(1)-11、(2)-12	
12	利用者	野菜	0.10 ha	ha	野菜	0.10 ha	ha	(1)-12	
13	利用者	野菜	0.11 ha	ha	野菜	0.11 ha	ha	(1)-13	
14	利用者	花卉・花木、水稲、野菜	0.62 ha	ha	花卉・花木、水稲、野菜	0.62 ha	ha	(1)-14	
15	利用者	自己保全管理	0.06 ha	ha	自己保全管理	0.06 ha	ha	(1)-15	
16	利用者	水稲	0.29 ha	ha	水稲	0.29 ha	ha	(1)-16	
17	利用者	水稲	0.34 ha	ha	水稲	0.34 ha	ha	(1)-17	
18	利用者	水稲、野菜	0.28 ha	ha	水稲、野菜	0.28 ha	ha	(1)-18	
19	利用者	水稲、野菜	0.28 ha	ha	水稲、野菜	0.28 ha	ha	(1)-19	
20	利用者	野菜	0.19 ha	ha	野菜	0.19 ha	ha	(1)-20	
21	利用者	野菜	0.06 ha	ha	野菜	0.06 ha	ha	(1)-21	
22	利用者	水稲、野菜	0.38 ha	ha	水稲、野菜	0.38 ha	ha	(1)-22	
23	利用者	花卉・花木、自己保全管理、水稲	0.21 ha	ha	花卉・花木、自己保全管理、水稲	0.21 ha	ha	(1)-23	
24	利用者	水稲	0.33 ha	ha	水稲	0.33 ha	ha	(1)-24	
25	利用者	野菜	0.10 ha	ha	野菜	0.10 ha	ha	(1)-25	
26	利用者	水稲	0.13 ha	ha	水稲	0.13 ha	ha	(1)-26	
27	利用者	水稲	0.01 ha	ha	水稲	0.01 ha	ha	(1)-27	
28	利用者	水稲	0.33 ha	ha	水稲	0.33 ha	ha	(1)-28	
29	利用者	野菜	0.24 ha	ha	野菜	0.24 ha	ha	(1)-29	
30	利用者	花卉・花木	0.25 ha	ha	花卉・花木	0.25 ha	ha	(1)-30	
31	利用者	野菜	0.64 ha	ha	野菜	0.64 ha	ha	(1)-31	
32	利用者	花卉・花木、野菜	0.17 ha	ha	花卉・花木、野菜	0.17 ha	ha	(1)-32	
33	利用者	水稲	0.13 ha	ha	水稲	0.13 ha	ha	(1)-33	
34	認農	野菜	0.11 ha	ha	野菜	0.11 ha	ha	(1)-34	
35	利用者	花卉・花木	0.24 ha	ha	花卉・花木	0.24 ha	ha	(1)-35	
36	利用者	花卉・花木	0.05 ha	ha	花卉・花木	0.05 ha	ha	(1)-36	
37	利用者	水稲、野菜	1.32 ha	ha	水稲、野菜	1.32 ha	ha	(1)-37	
38	利用者	水稲	0.01 ha	ha	水稲	0.01 ha	ha	(1)-38	
39	利用者	水稲、野菜	0.31 ha	ha	水稲、野菜	0.31 ha	ha	(1)-39	
40	利用者	水稲、野菜	0.14 ha	ha	水稲、野菜	0.14 ha	ha	(1)-40	
41	利用者	野菜	0.00 ha	ha	野菜	0.00 ha	ha	(1)-41	
42	利用者	水稲	0.07 ha	ha	水稲	0.07 ha	ha	(1)-42	
43	利用者	水稲、野菜	0.67 ha	ha	水稲、野菜	0.67 ha	ha	(1)-43	
44	利用者	野菜	0.03 ha	ha	野菜	0.03 ha	ha	(1)-44	
45	利用者	花卉・花木	0.06 ha	ha	花卉・花木	0.06 ha	ha	(1)-45	
46	利用者	水稲	0.32 ha	ha	水稲	0.32 ha	ha	(1)-46	
47	利用者	水稲	0.04 ha	ha	水稲	0.04 ha	ha	(1)-47	
48	利用者	水稲	0.75 ha	ha	水稲	0.75 ha	ha	(1)-48	
49	利用者	自己保全管理、野菜	0.14 ha	ha	自己保全管理、野菜	0.14 ha	ha	(1)-49	
50	利用者	野菜	0.67 ha	ha	野菜	0.67 ha	ha	(1)-50	
51	利用者	自己保全管理	0.02 ha	ha	自己保全管理	0.02 ha	ha	(1)-51	
52	利用者	水稲	0.09 ha	ha	水稲	0.09 ha	ha	(1)-52	
53	利用者	水稲	0.16 ha	ha	水稲	0.16 ha	ha	(1)-53	
54	利用者	自己保全管理	0.05 ha	ha	自己保全管理	0.05 ha	ha	(1)-54	
55	利用者	自己保全管理、水稲、野菜	0.21 ha	ha	自己保全管理、水稲、野菜	0.21 ha	ha	(1)-55	
56	利用者	自己保全管理	0.10 ha	ha	自己保全管理	0.10 ha	ha	(1)-56	
57	利用者	水稲	0.39 ha	ha	水稲	0.39 ha	ha	(1)-57	
58	利用者	水稲	0.07 ha	ha	水稲	0.07 ha	ha	(1)-58	
59	利用者	水稲、野菜	0.22 ha	ha	水稲、野菜	0.22 ha	ha	(1)-59、(2)-15	
60	利用者	自己保全管理、水稲、野菜	2.93 ha	ha	自己保全管理、水稲、野菜	2.93 ha	ha	(1)-60、(2)-16	
61	利用者	水稲	0.07 ha	ha	水稲	0.07 ha	ha	(1)-61	
62	利用者	花卉・花木、水稲、野菜	0.41 ha	ha	花卉・花木、水稲、野菜	0.41 ha	ha	(1)-62	
63	利用者	自己保全管理	0.07 ha	ha	自己保全管理	0.07 ha	ha	(1)-63	
64	利用者	水稲	0.32 ha	ha	水稲	0.32 ha	ha	(1)-64	

属性	農業を担う者 (氏名・名称)	現状			10年後 (目標年度:令和 16 年度)				
		経営作目等	経営面積	作業受託面積	経営作目等	経営面積	作業受託面積	目標地図上の表示	備考
65	利用者	水稲、野菜	0.17 ha	ha	水稲、野菜	0.17 ha	ha	(1)-65	
66	利用者	野菜	0.07 ha	ha	野菜	0.07 ha	ha	(1)-66	
67	利用者	水稲、野菜	0.11 ha	ha	水稲、野菜	0.11 ha	ha	(1)-67	
68	利用者	水稲、野菜	1.68 ha	ha	水稲、野菜	1.68 ha	ha	(1)-68	
69	利用者	水稲	0.46 ha	ha	水稲	0.46 ha	ha	(1)-69	
70	利用者	水稲、野菜	0.51 ha	ha	水稲、野菜	0.51 ha	ha	(1)-70	
71	利用者	水稲	0.03 ha	ha	水稲	0.03 ha	ha	(1)-71	
72	認農	自己保全管理、水稲、野菜	1.07 ha	ha	自己保全管理、水稲、野菜	1.07 ha	ha	(1)-72	
73	利用者	自己保全管理	0.03 ha	ha	自己保全管理	0.03 ha	ha	(1)-73	
74	利用者	水稲、野菜	0.34 ha	ha	水稲、野菜	0.34 ha	ha	(1)-74	
75	利用者	水稲	0.07 ha	ha	水稲	0.07 ha	ha	(1)-75	
76	利用者	水稲	0.18 ha	ha	水稲	0.18 ha	ha	(1)-76	
77	利用者	野菜	0.10 ha	ha	野菜	0.10 ha	ha	(1)-77	
78	利用者	花卉、花木、自己保全管理、水稲	0.29 ha	ha	花卉、花木、自己保全管理、水稲	0.29 ha	ha	(1)-78	
79	利用者	水稲、野菜	0.51 ha	ha	水稲、野菜	0.51 ha	ha	(1)-79	
80	利用者	野菜	0.01 ha	ha	野菜	0.01 ha	ha	(1)-80	
81	利用者	水稲、地力増進作物	0.23 ha	ha	水稲、地力増進作物	0.23 ha	ha	(1)-81	
82	利用者	野菜	0.08 ha	ha	野菜	0.08 ha	ha	(1)-82	
83	認農	水稲、大豆、野菜	3.32 ha	ha	水稲、大豆、野菜	3.32 ha	ha	(1)-83、(2)-19	
84	利用者	野菜	0.07 ha	ha	野菜	0.07 ha	ha	(1)-84	
85	利用者	水稲、野菜	2.68 ha	ha	水稲、野菜	2.68 ha	ha	(1)-85、(2)-22	
86	認農	水稲、野菜	1.46 ha	ha	水稲、野菜	1.46 ha	ha	(1)-86、(2)-23	
87	利用者	水稲、野菜	0.95 ha	ha	水稲、野菜	0.95 ha	ha	(1)-87、(2)-24	
88	利用者	野菜	0.03 ha	ha	野菜	0.03 ha	ha	(1)-88	
89	利用者	野菜	0.03 ha	ha	野菜	0.03 ha	ha	(1)-89	
90	利用者	野菜	0.04 ha	ha	野菜	0.04 ha	ha	(1)-90	
91	利用者	水稲、大豆	1.70 ha	ha	水稲、大豆	1.70 ha	ha	(1)-91、(2)-31	
92	認農	水稲、大豆	2.27 ha	ha	水稲、大豆	2.27 ha	ha	(1)-92、(2)-32	
93	利用者	水稲、大豆	0.82 ha	ha	水稲、大豆	0.82 ha	ha	(1)-93、(2)-34	
94	利用者	水稲	0.99 ha	ha	水稲	0.99 ha	ha	(1)-94、(2)-35	
95	利用者	野菜	0.08 ha	ha	野菜	0.08 ha	ha	(1)-95	
96	利用者	水稲、野菜	0.46 ha	ha	水稲、野菜	0.46 ha	ha	(1)-96	
97	認農	野菜	0.17 ha	ha	野菜	0.17 ha	ha	(1)-97	
98	利用者	水稲、大豆、野菜	0.59 ha	ha	水稲、大豆、野菜	0.59 ha	ha	(1)-98、(2)-44	
99	利用者	花卉、花木、自己保全管理、水稲、野菜	1.82 ha	ha	花卉、花木、自己保全管理、水稲、野菜	1.82 ha	ha	(1)-99、(2)-47	
100	認農	ホーローワグ、飼料作物、野菜	1.62 ha	ha	ホーローワグ、飼料作物、野菜	1.62 ha	ha	(1)-100、(2)-48	
101	利用者	水稲	0.12 ha	ha	水稲	0.12 ha	ha	(1)-101	
102	利用者	水稲	0.75 ha	ha	水稲	0.75 ha	ha	(1)-102、(2)-53	
103	利用者	水稲	0.39 ha	ha	水稲	0.39 ha	ha	(1)-103、(2)-57	
104	利用者	水稲、野菜	0.62 ha	ha	水稲、野菜	0.62 ha	ha	(1)-104、(2)-59	
105	利用者	水稲、野菜	1.10 ha	ha	水稲、野菜	1.10 ha	ha	(1)-105、(2)-60	
106	利用者	飼料作物、水稲、野菜	1.85 ha	ha	飼料作物、水稲、野菜	1.85 ha	ha	(1)-106、(2)-62	
107	認農	野菜	0.36 ha	ha	野菜	0.36 ha	ha	(1)-107	
108	利用者	水稲	0.36 ha	ha	水稲	0.36 ha	ha	(1)-108	
109	利用者	野菜	0.07 ha	ha	野菜	0.07 ha	ha	(1)-109	
110	利用者	水稲、野菜	1.09 ha	ha	水稲、野菜	1.09 ha	ha	(1)-110、(2)-68	
111	利用者	水稲、野菜	1.16 ha	ha	水稲、野菜	1.16 ha	ha	(1)-111	
112	利用者	野菜	0.21 ha	ha	野菜	0.21 ha	ha	(1)-112	
113	利用者	水稲、野菜	0.25 ha	ha	水稲、野菜	0.25 ha	ha	(1)-113	
114	利用者	野菜	0.06 ha	ha	野菜	0.06 ha	ha	(1)-114	
115	利用者	水稲、野菜	0.75 ha	ha	水稲、野菜	0.75 ha	ha	(1)-115	
116	認農	水稲、野菜	1.49 ha	ha	水稲、野菜	1.49 ha	ha	(1)-116	
117	利用者	野菜	0.04 ha	ha	野菜	0.04 ha	ha	(1)-117	
118	利用者	自己保全管理、水稲、野菜	0.58 ha	ha	自己保全管理、水稲、野菜	0.58 ha	ha	(1)-118	
119	利用者	野菜	0.04 ha	ha	野菜	0.04 ha	ha	(1)-119	
120	利用者	水稲、野菜	0.85 ha	ha	水稲、野菜	0.85 ha	ha	(1)-120	
121	利用者	水稲、野菜	0.16 ha	ha	水稲、野菜	0.16 ha	ha	(1)-121	
122	利用者	野菜	0.12 ha	ha	野菜	0.12 ha	ha	(1)-122	
123	利用者	飼料作物、野菜	1.31 ha	ha	飼料作物、野菜	1.31 ha	ha	(1)-123	
124	利用者	水稲、野菜	0.66 ha	ha	水稲、野菜	0.66 ha	ha	(1)-124	
125	利用者	自己保全管理、水稲、野菜	0.67 ha	ha	自己保全管理、水稲、野菜	0.67 ha	ha	(1)-125	
126	利用者	自己保全管理、野菜	1.00 ha	ha	自己保全管理、野菜	1.00 ha	ha	(1)-126	
127	認農	水稲、野菜	1.77 ha	ha	水稲、野菜	1.77 ha	ha	(1)-127、(2)-87	
128	利用者	水稲	0.21 ha	ha	水稲	0.21 ha	ha	(1)-128	
129	利用者	飼料作物、野菜	0.98 ha	ha	飼料作物、野菜	0.98 ha	ha	(1)-129	
130	利用者	水稲、野菜	0.52 ha	ha	水稲、野菜	0.52 ha	ha	(1)-130	
131	利用者	野菜	0.04 ha	ha	野菜	0.04 ha	ha	(1)-131	

属性	農業を担う者 (氏名・名称)	現状			10年後 (目標年度:令和 16 年度)				
		経営作目等	経営面積	作業受託 面積	経営作目等	経営面積	作業受託 面積	目標地図上 の表示	備考
		132	利用者	野菜	0.05 ha	ha	野菜	0.05 ha	ha
133	利用者	<small>自己保全管理、水稲、野菜</small> 野菜	0.95 ha	ha	<small>自己保全管理、水稲、野菜</small> 野菜	0.95 ha	ha	(1)-133	
134	利用者	野菜	0.13 ha	ha	野菜	0.13 ha	ha	(1)-134	
135	利用者	野菜	0.10 ha	ha	野菜	0.10 ha	ha	(1)-135	
136	利用者	野菜	0.18 ha	ha	野菜	0.18 ha	ha	(1)-136	
137	利用者	水稲、野菜	0.63 ha	ha	水稲、野菜	0.63 ha	ha	(1)-137、(2)-89	
138	利用者	野菜	0.10 ha	ha	野菜	0.10 ha	ha	(1)-138	
139	利用者	水稲	0.00 ha	ha	水稲	0.00 ha	ha	(1)-139	
140	利用者	野菜	0.07 ha	ha	野菜	0.07 ha	ha	(1)-140	
141	利用者	水稲、野菜	0.10 ha	ha	水稲、野菜	0.10 ha	ha	(1)-141、(2)-114	
142	利用者	野菜	0.09 ha	ha	野菜	0.09 ha	ha	(1)-142	
143	認農	野菜	0.11 ha	ha	野菜	0.11 ha	ha	(1)-143	
144	認農	<small>ホールクropp、水稲、野菜</small> 野菜	1.22 ha	ha	<small>ホールクropp、水稲、野菜</small> 野菜	1.22 ha	ha	(1)-144、(2)-90	
145	認農	<small>ホールクropp、飼料作物、水稲、野菜</small> 野菜	3.05 ha	ha	<small>ホールクropp、飼料作物、水稲、野菜</small> 野菜	3.05 ha	ha	(1)-145、(2)-93	
146	利用者	野菜	0.20 ha	ha	野菜	0.20 ha	ha	(1)-146	
147	利用者	水稲	0.12 ha	ha	水稲	0.12 ha	ha	(1)-147	
148	利用者	水稲、野菜	0.13 ha	ha	水稲、野菜	0.13 ha	ha	(1)-148	
149	利用者	水稲	0.09 ha	ha	水稲	0.09 ha	ha	(1)-149	
150	利用者	野菜	0.05 ha	ha	野菜	0.05 ha	ha	(1)-150	
151	認農	水稲	0.21 ha	ha	水稲	0.21 ha	ha	(1)-151	
152	利用者	野菜	0.03 ha	ha	野菜	0.03 ha	ha	(1)-152	
153	利用者	水稲	0.91 ha	ha	水稲	0.91 ha	ha	(1)-153	
154	利用者	野菜	0.09 ha	ha	野菜	0.09 ha	ha	(1)-154	
155	認農	<small>自己保全管理、野菜</small> 野菜	0.12 ha	ha	<small>自己保全管理、野菜</small> 野菜	0.12 ha	ha	(1)-155	
156	利用者	水稲	0.11 ha	ha	水稲	0.11 ha	ha	(1)-156	
157	利用者	<small>ホールクropp、飼料作物、水稲、野菜</small> 水稲	4.75 ha	ha	<small>ホールクropp、飼料作物、水稲、野菜</small> 水稲	4.75 ha	ha	(1)-157、(2)-101	
158	利用者	水稲	0.05 ha	ha	水稲	0.05 ha	ha	(1)-158	
159	利用者	水稲	0.45 ha	ha	水稲	0.45 ha	ha	(1)-159	
160	利用者	水稲	0.12 ha	ha	水稲	0.12 ha	ha	(1)-160	
161	認農	<small>ホールクropp、飼料作物、水稲、野菜</small> 水稲	2.64 ha	ha	<small>ホールクropp、飼料作物、水稲、野菜</small> 水稲	2.64 ha	ha	(1)-161、(2)-103	
162	認農	野菜	0.18 ha	ha	野菜	0.18 ha	ha	(1)-162	
163	利用者	水稲	0.15 ha	ha	水稲	0.15 ha	ha	(1)-163	
164	利用者	水稲、野菜	0.45 ha	ha	水稲、野菜	0.45 ha	ha	(1)-164	
165	認農	<small>ホールクropp、水稲、野菜</small> 水稲	1.01 ha	ha	<small>ホールクropp、水稲、野菜</small> 水稲	1.01 ha	ha	(1)-165、(2)-105	
166	利用者	水稲、野菜	0.15 ha	ha	水稲、野菜	0.15 ha	ha	(1)-166、(2)-106	
167	利用者	自己保全管理	0.06 ha	ha	自己保全管理	0.06 ha	ha	(1)-167	
168	利用者	水稲	0.09 ha	ha	水稲	0.09 ha	ha	(1)-168	
169	利用者	水稲	0.16 ha	ha	水稲	0.16 ha	ha	(1)-169	
170	利用者	水稲、野菜	0.68 ha	ha	水稲、野菜	0.68 ha	ha	(1)-170	
171	利用者	水稲、野菜	0.15 ha	ha	水稲、野菜	0.15 ha	ha	(1)-171	
172	利用者	花卉・花木、水稲	0.84 ha	ha	花卉・花木、水稲	0.84 ha	ha	(1)-172	
173	利用者	そば、水稲	0.33 ha	ha	そば、水稲	0.33 ha	ha	(1)-173	
174	利用者	水稲、野菜	0.17 ha	ha	水稲、野菜	0.17 ha	ha	(1)-174	
175	利用者	水稲	0.12 ha	ha	水稲	0.12 ha	ha	(1)-175	
176	利用者	花卉・花木	0.23 ha	ha	花卉・花木	0.23 ha	ha	(1)-176	
177	利用者	<small>ホールクropp、野菜</small> 野菜	1.18 ha	ha	<small>ホールクropp、野菜</small> 野菜	1.18 ha	ha	(1)-177、(2)-109	
178	認農	<small>ホールクropp、飼料作物、自己保全管理、水稲、野菜</small> 野菜	9.80 ha	ha	<small>ホールクropp、飼料作物、自己保全管理、水稲、野菜</small> 野菜	9.80 ha	ha	(1)-178、(2)-110	
179	認農	花卉・花木	0.37 ha	ha	花卉・花木	0.37 ha	ha	(1)-179	
180	利用者	飼料作物	0.05 ha	ha	飼料作物	0.05 ha	ha	(1)-180	
181	認農	<small>飼料作物、自己保全管理、水稲</small> 飼料作物	1.24 ha	ha	<small>飼料作物、自己保全管理、水稲</small> 飼料作物	1.24 ha	ha	(1)-181、(2)-115	
182	利用者	野菜	0.12 ha	ha	野菜	0.12 ha	ha	(1)-182	
183	認農	飼料作物、水稲、野菜	1.72 ha	ha	飼料作物、水稲、野菜	1.72 ha	ha	(1)-183	
184	認農	花卉・花木	0.13 ha	ha	花卉・花木	0.13 ha	ha	(1)-184	
185	利用者	花卉・花木	0.07 ha	ha	花卉・花木	0.07 ha	ha	(1)-185	
186	利用者	野菜	0.08 ha	ha	野菜	0.08 ha	ha	(1)-186	
187	認農	<small>ホールクropp、飼料作物、水稲、野菜</small> 水稲	5.18 ha	ha	<small>ホールクropp、飼料作物、水稲、野菜</small> 水稲	5.18 ha	ha	(1)-187、(2)-121	
188	利用者	花卉・花木	0.00 ha	ha	花卉・花木	0.00 ha	ha	(1)-188	
189	利用者	野菜	0.10 ha	ha	野菜	0.10 ha	ha	(1)-189	
190	利用者	水稲	0.08 ha	ha	水稲	0.08 ha	ha	(1)-190	
191	利用者	野菜	0.10 ha	ha	野菜	0.10 ha	ha	(1)-191	
192	利用者	花卉・花木	0.04 ha	ha	花卉・花木	0.04 ha	ha	(1)-192	
193	利用者	水稲	0.12 ha	ha	水稲	0.12 ha	ha	(1)-193	
194	認就	<small>ホールクropp、飼料作物</small> 飼料作物	2.32 ha	ha	<small>ホールクropp、飼料作物</small> 飼料作物	2.32 ha	ha	(1)-194、(2)-125	
195	認農	水稲、大豆、麦類	1.86 ha	ha	水稲、大豆、麦類	1.86 ha	ha	(1)-195、(2)-126	
196	利用者	水稲	0.46 ha	ha	水稲	0.46 ha	ha	(1)-196	
197	利用者	野菜	0.03 ha	ha	野菜	0.03 ha	ha	(1)-197	
198	利用者	野菜	0.25 ha	ha	野菜	0.25 ha	ha	(1)-198	

	属性	農業を担う者 (氏名・名称)	現状			10年後 (目標年度:令和 16 年度)				
			経営作目等	経営面積	作業受託 面積	経営作目等	経営面積	作業受託 面積	目標地図上 の表示	備考
199	利用者		花卉・花木	0.19 ha	ha	花卉・花木	0.19 ha	ha	(1)-199	
200	利用者		花卉・花木	0.25 ha	ha	花卉・花木	0.25 ha	ha	(1)-200	
201	利用者		野菜	0.09 ha	ha	野菜	0.09 ha	ha	(1)-201	
202	利用者		野菜	0.33 ha	ha	野菜	0.33 ha	ha	(1)-202	
203	認農		野菜	0.30 ha	ha	野菜	0.30 ha	ha	(1)-203	
204	利用者		野菜	0.05 ha	ha	野菜	0.05 ha	ha	(1)-204	
205	利用者		野菜	0.08 ha	ha	野菜	0.08 ha	ha	(1)-205	
206	利用者		調整水田	0.05 ha	ha	調整水田	0.05 ha	ha	(1)-206	
207	認農		野菜	0.12 ha	ha	野菜	0.12 ha	ha	(1)-207	
208	認就		野菜	0.98 ha	ha	野菜	0.98 ha	ha	(1)-208	
209	認農		ホールクropp、水稲	0.86 ha	ha	ホールクropp、水稲	0.86 ha	ha	(1)-209	
210	利用者		水稲	0.12 ha	ha	水稲	0.12 ha	ha	(1)-210	
211	認農		水稲	0.34 ha	ha	水稲	0.34 ha	ha	(1)-211	
212	認農		野菜	0.49 ha	ha	野菜	0.49 ha	ha	(1)-212	
213	利用者		野菜	0.05 ha	ha	野菜	0.05 ha	ha	(1)-213	
214	利用者		野菜	0.20 ha	ha	野菜	0.20 ha	ha	(1)-214	
215	利用者		水稲、野菜	0.94 ha	ha	水稲、野菜	0.94 ha	ha	(1)-215	
216	利用者		花卉・花木	0.10 ha	ha	花卉・花木	0.10 ha	ha	(1)-216	
217	認就		野菜	0.90 ha	ha	野菜	0.90 ha	ha	(1)-217	
218	利用者		水稲	0.01 ha	ha	水稲	0.01 ha	ha	(1)-218	
219	利用者		野菜	0.02 ha	ha	野菜	0.02 ha	ha	(1)-219	
220	利用者		野菜	0.01 ha	ha	野菜	0.01 ha	ha	(1)-220	
221	利用者		野菜	0.03 ha	ha	野菜	0.03 ha	ha	(1)-222	
222	利用者		水稲	0.02 ha	ha	水稲	0.02 ha	ha	(1)-223	
223	利用者		野菜	0.15 ha	ha	野菜	0.15 ha	ha	(1)-224	
224	利用者		水稲	0.30 ha	ha	水稲	0.30 ha	ha	(1)-225	
225	利用者		水稲	0.10 ha	ha	水稲	0.10 ha	ha	(1)-226	
226	利用者		水稲	0.11 ha	ha	水稲	0.11 ha	ha	(1)-227	
227	利用者		水稲、野菜	0.15 ha	ha	水稲、野菜	0.15 ha	ha	(1)-228	
228	認農		水稲、麦類、野菜	2.77 ha	ha	水稲、麦類、野菜	2.77 ha	ha	(1)-229	
229	利用者		水稲	0.10 ha	ha	水稲	0.10 ha	ha	(1)-230	
230	認農		ホールクropp、飼料作物、水稲、野菜	34.41 ha	ha	ホールクropp、飼料作物、水稲、野菜	34.41 ha	ha	(1)-231、(2)-147	
231	認農		水稲、大豆、麦類、野菜	21.74 ha	ha	水稲、大豆、麦類、野菜	21.74 ha	ha	(1)-232、(2)-148	
232	認農		自己保全管理、水稲、大豆、麦類	12.00 ha	ha	自己保全管理、水稲、大豆、麦類	12.00 ha	ha	(1)-233、(2)-149	
233	認農		そば、飼料作物、水稲、野菜	2.43 ha	ha	そば、飼料作物、水稲、野菜	2.43 ha	ha	(1)-234、(2)-151	
234	利用者		野菜	0.68 ha	ha	野菜	0.68 ha	ha	(1)-235	
235	#N/A		#N/A	#N/A ha	ha	#N/A	#N/A ha	ha	(1)-236	
236	利用者		花卉・花木	0.08 ha	ha	花卉・花木	0.08 ha	ha	(1)-237	
237	認就		水稲	0.40 ha	ha	水稲	0.40 ha	ha	(1)-238	
238	利用者		水稲	0.20 ha	ha	水稲	0.20 ha	ha	(2)-1	
239	利用者		野菜	0.06 ha	ha	野菜	0.06 ha	ha	(2)-2	
240	利用者		野菜	0.07 ha	ha	野菜	0.07 ha	ha	(2)-3	
241	利用者		水稲	0.23 ha	ha	水稲	0.23 ha	ha	(2)-4	
242	利用者		水稲	0.66 ha	ha	水稲	0.66 ha	ha	(2)-5	
243	利用者		水稲	0.00 ha	ha	水稲	0.00 ha	ha	(2)-6	
244	利用者		自己保全管理	0.09 ha	ha	自己保全管理	0.09 ha	ha	(2)-7	
245	認農		野菜	0.20 ha	ha	野菜	0.20 ha	ha	(2)-8	
246	利用者		水稲	0.04 ha	ha	水稲	0.04 ha	ha	(2)-9	
247	利用者		水稲	0.01 ha	ha	水稲	0.01 ha	ha	(2)-10	
248	利用者		花卉・花木	0.21 ha	ha	花卉・花木	0.21 ha	ha	(2)-11	
249	利用者		水稲	0.13 ha	ha	水稲	0.13 ha	ha	(2)-13	
250	利用者		水稲	0.10 ha	ha	水稲	0.10 ha	ha	(2)-14	
251	認農		水稲	0.18 ha	ha	水稲	0.18 ha	ha	(2)-17	
252	利用者		水稲	0.04 ha	ha	水稲	0.04 ha	ha	(2)-18	
253	利用者		水稲	0.13 ha	ha	水稲	0.13 ha	ha	(2)-20	
254	利用者		野菜	0.37 ha	ha	野菜	0.37 ha	ha	(2)-21	
255	利用者		水稲	0.00 ha	ha	水稲	0.00 ha	ha	(2)-25	
256	利用者		水稲	0.07 ha	ha	水稲	0.07 ha	ha	(2)-26	
257	利用者		水稲	0.01 ha	ha	水稲	0.01 ha	ha	(2)-27	
258	利用者		水稲、大豆	1.17 ha	ha	水稲、大豆	1.17 ha	ha	(2)-28	
259	利用者		水稲	0.01 ha	ha	水稲	0.01 ha	ha	(2)-29	
260	利用者		花卉・花木、自己保全管理、大豆	1.23 ha	ha	花卉・花木、自己保全管理、大豆	1.23 ha	ha	(2)-30	
261	利用者		水稲	0.09 ha	ha	水稲	0.09 ha	ha	(2)-33	
262	利用者		水稲	1.52 ha	ha	水稲	1.52 ha	ha	(2)-36	
263	利用者		自己保全管理、水稲	0.17 ha	ha	自己保全管理、水稲	0.17 ha	ha	(2)-37	
264	利用者		自己保全管理	0.13 ha	ha	自己保全管理	0.13 ha	ha	(2)-38	
265	利用者		野菜	0.10 ha	ha	野菜	0.10 ha	ha	(2)-39	

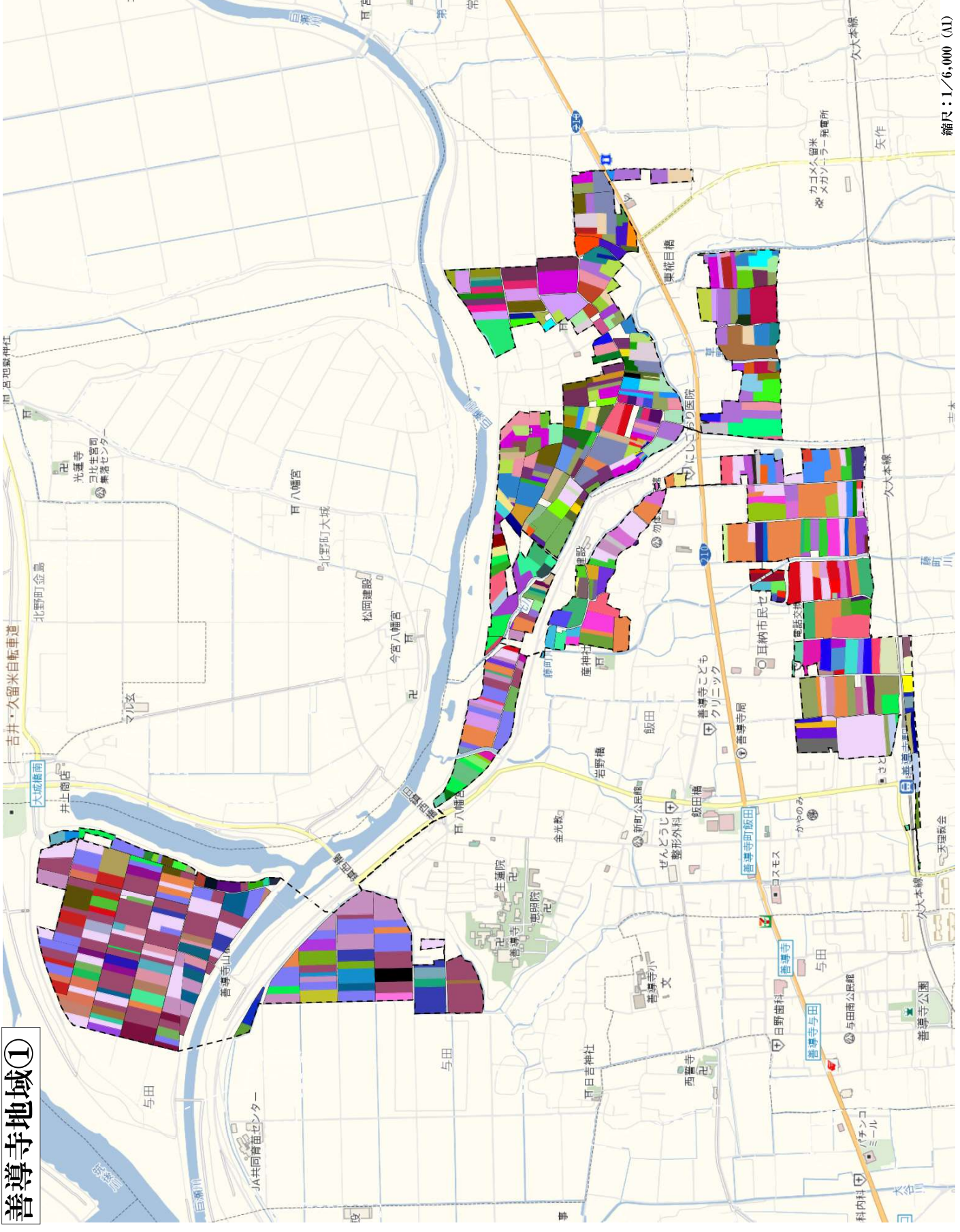
	属性	農業を担う者 (氏名・名称)	現状			10年後 (目標年度:令和 16 年度)				
			経営作目等	経営面積	作業受託面積	経営作目等	経営面積	作業受託面積	目標地図上の表示	備考
266	利用者		大豆	0.42 ha	ha	大豆	0.42 ha	ha	(2)-40	
267	利用者		水稲、野菜	0.51 ha	ha	水稲、野菜	0.51 ha	ha	(2)-41	
268	利用者		ホールクropp、飼料作物	1.15 ha	ha	ホールクropp、飼料作物	1.15 ha	ha	(2)-42	
269	利用者		ホールクropp、飼料作物、野菜	0.46 ha	ha	ホールクropp、飼料作物、野菜	0.46 ha	ha	(2)-43	
270	利用者		野菜	0.03 ha	ha	野菜	0.03 ha	ha	(2)-45	
271	利用者		水稲、野菜	0.15 ha	ha	水稲、野菜	0.15 ha	ha	(2)-46	
272	利用者		水稲、野菜	0.01 ha	ha	水稲、野菜	0.01 ha	ha	(2)-49	
273	利用者		水稲、野菜	0.45 ha	ha	水稲、野菜	0.45 ha	ha	(2)-50	
274	認農		ホールクropp、飼料作物、水稲	3.19 ha	ha	ホールクropp、飼料作物、水稲	3.19 ha	ha	(2)-51	
275	利用者		花卉・花木	0.17 ha	ha	花卉・花木	0.17 ha	ha	(2)-52	
276	利用者		水稲	0.09 ha	ha	水稲	0.09 ha	ha	(2)-54	
277	認農		水稲、大豆、麦類、野菜	3.70 ha	ha	水稲、大豆、麦類、野菜	3.70 ha	ha	(2)-55	
278	利用者		水稲	0.62 ha	ha	水稲	0.62 ha	ha	(2)-56	
279	利用者		野菜	0.04 ha	ha	野菜	0.04 ha	ha	(2)-58	
280	利用者		野菜	0.05 ha	ha	野菜	0.05 ha	ha	(2)-61	
281	利用者		飼料作物、水稲	0.66 ha	ha	飼料作物、水稲	0.66 ha	ha	(2)-63	
282	利用者		野菜	0.05 ha	ha	野菜	0.05 ha	ha	(2)-64	
283	利用者		水稲	0.33 ha	ha	水稲	0.33 ha	ha	(2)-65	
284	利用者		花卉・花木	0.06 ha	ha	花卉・花木	0.06 ha	ha	(2)-66	
285	利用者		水稲	0.03 ha	ha	水稲	0.03 ha	ha	(2)-67	
286	利用者		水稲	0.06 ha	ha	水稲	0.06 ha	ha	(2)-69	
287	利用者		水稲、野菜	0.14 ha	ha	水稲、野菜	0.14 ha	ha	(2)-70	
288	利用者		水稲、野菜	0.15 ha	ha	水稲、野菜	0.15 ha	ha	(2)-71	
289	利用者		ホールクropp、水稲	0.80 ha	ha	ホールクropp、水稲	0.80 ha	ha	(2)-72	
290	認農		水稲、野菜	0.67 ha	ha	水稲、野菜	0.67 ha	ha	(2)-73	
291	利用者		野菜	0.11 ha	ha	野菜	0.11 ha	ha	(2)-74	
292	認農		ホールクropp、飼料作物、水稲、野菜	1.81 ha	ha	ホールクropp、飼料作物、水稲、野菜	1.81 ha	ha	(2)-75	
293	利用者		野菜	0.23 ha	ha	野菜	0.23 ha	ha	(2)-76	
294	利用者		水稲	0.82 ha	ha	水稲	0.82 ha	ha	(2)-77	
295	認農		水稲、野菜	1.10 ha	ha	水稲、野菜	1.10 ha	ha	(2)-78	
296	利用者		水稲、野菜	0.56 ha	ha	水稲、野菜	0.56 ha	ha	(2)-79	
297	利用者		水稲、野菜	0.78 ha	ha	水稲、野菜	0.78 ha	ha	(2)-80	
298	利用者		野菜	0.01 ha	ha	野菜	0.01 ha	ha	(2)-81	
299	利用者		野菜	0.02 ha	ha	野菜	0.02 ha	ha	(2)-82	
300	利用者		野菜	0.06 ha	ha	野菜	0.06 ha	ha	(2)-83	
301	利用者		野菜	0.04 ha	ha	野菜	0.04 ha	ha	(2)-84	
302	利用者		水稲	0.31 ha	ha	水稲	0.31 ha	ha	(2)-85	
303	利用者		野菜	0.11 ha	ha	野菜	0.11 ha	ha	(2)-86	
304	利用者		野菜	0.14 ha	ha	野菜	0.14 ha	ha	(2)-88	
305	利用者		水稲	0.21 ha	ha	水稲	0.21 ha	ha	(2)-91	
306	利用者		野菜	0.02 ha	ha	野菜	0.02 ha	ha	(2)-92	
307	認農		大豆、野菜	1.17 ha	ha	大豆、野菜	1.17 ha	ha	(2)-94	
308	利用者		水稲	0.24 ha	ha	水稲	0.24 ha	ha	(2)-95	
309	利用者		水稲	0.13 ha	ha	水稲	0.13 ha	ha	(2)-96	
310	認農		ホールクropp	0.15 ha	ha	ホールクropp	0.15 ha	ha	(2)-97	
311	利用者		花卉・花木、自己保全管理	0.65 ha	ha	花卉・花木、自己保全管理	0.65 ha	ha	(2)-98	
312	利用者		水稲	0.00 ha	ha	水稲	0.00 ha	ha	(2)-99	
313	利用者		水稲	0.08 ha	ha	水稲	0.08 ha	ha	(2)-100	
314	利用者		ホールクropp	0.37 ha	ha	ホールクropp	0.37 ha	ha	(2)-102	
315	利用者		水稲	0.10 ha	ha	水稲	0.10 ha	ha	(2)-104	
316	利用者		野菜	0.08 ha	ha	野菜	0.08 ha	ha	(2)-107	
317	認農		飼料用米	0.18 ha	ha	飼料用米	0.18 ha	ha	(2)-108	
318	利用者		水稲	0.07 ha	ha	水稲	0.07 ha	ha	(2)-111	
319	利用者		果樹	0.19 ha	ha	果樹	0.19 ha	ha	(2)-112	
320	利用者		花卉・花木	0.32 ha	ha	花卉・花木	0.32 ha	ha	(2)-113	
321	利用者		野菜	0.25 ha	ha	野菜	0.25 ha	ha	(2)-116	
322	利用者		野菜	0.03 ha	ha	野菜	0.03 ha	ha	(2)-117	
323	利用者		水稲	0.26 ha	ha	水稲	0.26 ha	ha	(2)-118	
324	利用者		花卉・花木、水稲、野菜	0.51 ha	ha	花卉・花木、水稲、野菜	0.51 ha	ha	(2)-119	
325	利用者		野菜	0.12 ha	ha	野菜	0.12 ha	ha	(2)-120	
326	利用者		野菜	0.12 ha	ha	野菜	0.12 ha	ha	(2)-122	
327	認農		野菜	0.10 ha	ha	野菜	0.10 ha	ha	(2)-123	
328	利用者		水稲、野菜	0.28 ha	ha	水稲、野菜	0.28 ha	ha	(2)-124	
329	認農		野菜	0.03 ha	ha	野菜	0.03 ha	ha	(2)-127	
330	利用者		水稲	0.07 ha	ha	水稲	0.07 ha	ha	(2)-128	
331	利用者		水稲	0.00 ha	ha	水稲	0.00 ha	ha	(2)-129	
332	利用者		水稲	0.24 ha	ha	水稲	0.24 ha	ha	(2)-130	



【別紙】

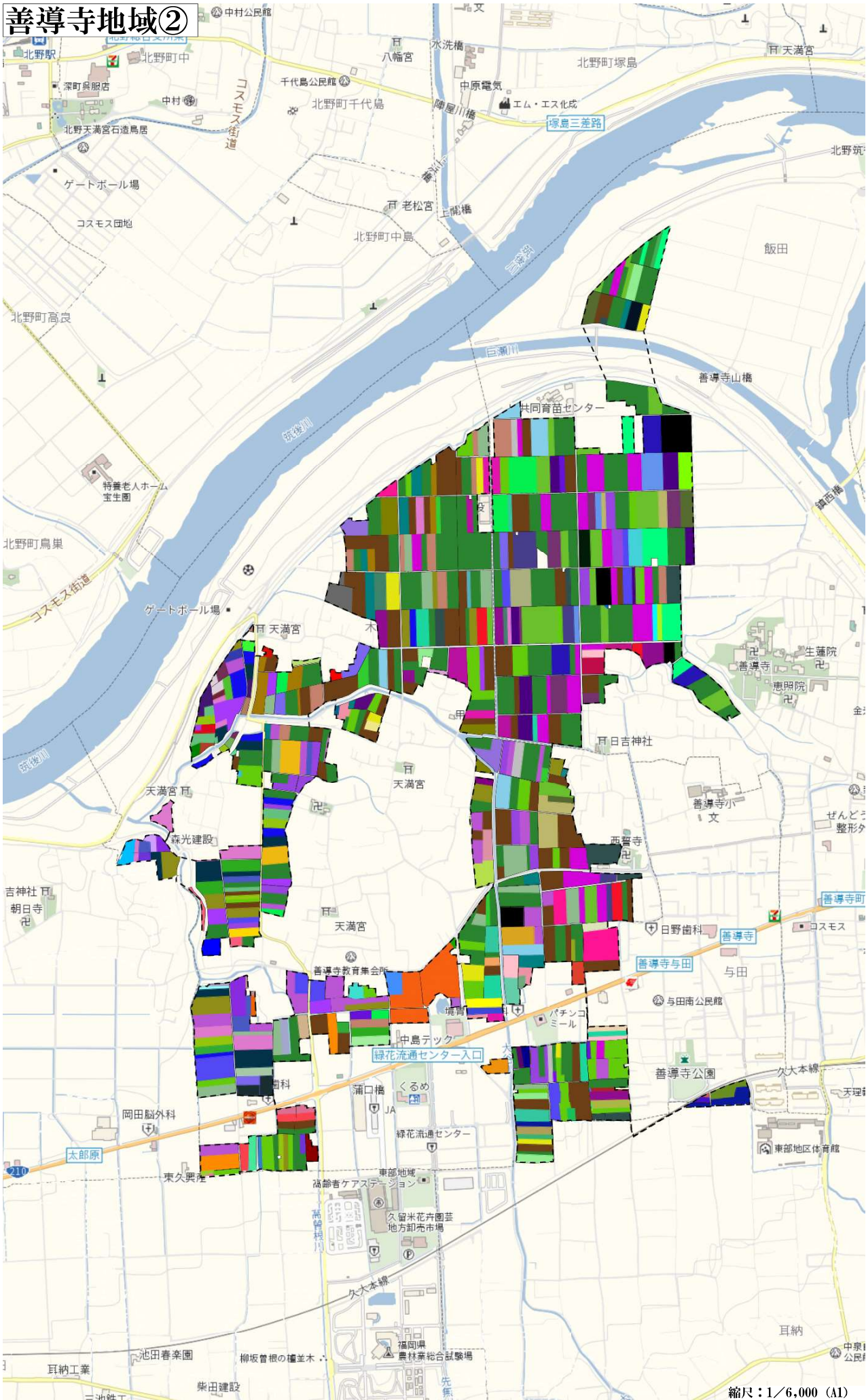
	属性	農業を担う者 (氏名・名称)	現状			10年後 (目標年度:令和 16 年度)				
			経営作目等	経営面積	作業受託 面積	経営作目等	経営面積	作業受託 面積	目標地図上 の表示	備考
333	認農		野菜	0.39 ha	ha	野菜	0.39 ha	ha	(2)-131	
334	認農		<small>ホールクropp、水稲、野菜</small> 野菜	2.54 ha	ha	<small>ホールクropp、水稲、野菜</small> 野菜	2.54 ha	ha	(2)-132	
335	認農		野菜	1.28 ha	ha	野菜	1.28 ha	ha	(2)-133	
336	利用者		水稲、野菜	1.05 ha	ha	水稲、野菜	1.05 ha	ha	(2)-134	
337	認農		<small>ホールクropp、水稲、野菜</small> 野菜	1.87 ha	ha	<small>ホールクropp、水稲、野菜</small> 野菜	1.87 ha	ha	(2)-135	
338	利用者		水稲	0.06 ha	ha	水稲	0.06 ha	ha	(2)-136	
339	利用者		水稲	0.09 ha	ha	水稲	0.09 ha	ha	(2)-137	
340	利用者		水稲	0.08 ha	ha	水稲	0.08 ha	ha	(2)-138	
341	利用者		水稲	0.09 ha	ha	水稲	0.09 ha	ha	(2)-139	
342	利用者		水稲	0.00 ha	ha	水稲	0.00 ha	ha	(2)-140	
343	利用者		水稲、野菜	0.25 ha	ha	水稲、野菜	0.25 ha	ha	(2)-141	
344	利用者		水稲	0.23 ha	ha	水稲	0.23 ha	ha	(2)-142	
345	利用者		野菜	0.00 ha	ha	野菜	0.00 ha	ha	(2)-143	
346	利用者		水稲	2.20 ha	ha	水稲	2.20 ha	ha	(2)-144	
347	認農		野菜	0.19 ha	ha	野菜	0.19 ha	ha	(2)-145	
348	認農		麦類	0.14 ha	ha	麦類	0.14 ha	ha	(2)-146	
349	認農		水稲	0.38 ha	ha	水稲	0.38 ha	ha	(2)-150	

# 善導寺地域①



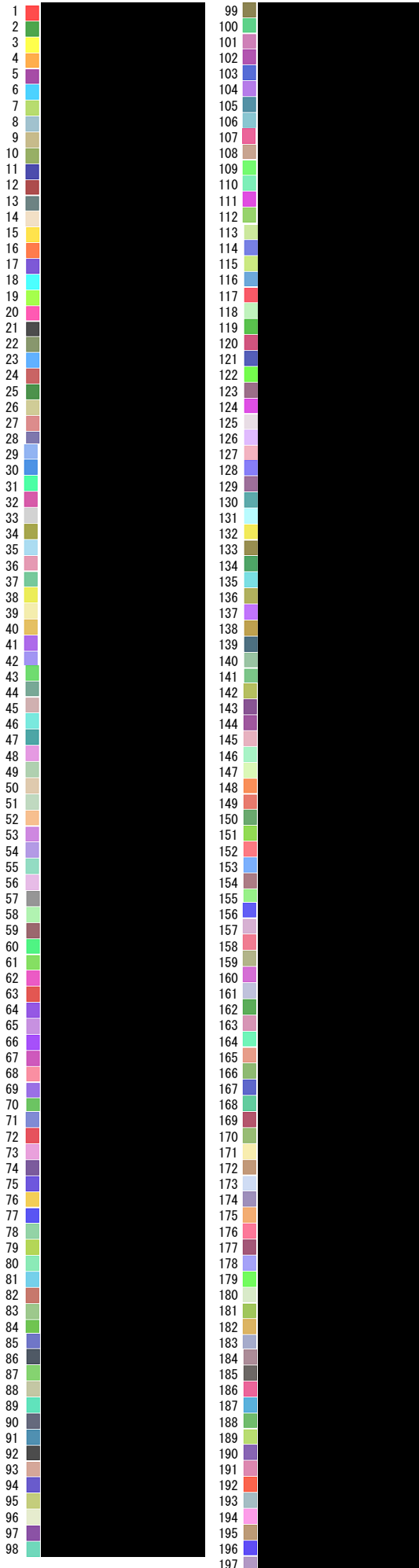
縮尺：1/6,000 (A1)

# 善導寺地域②



縮尺：1/6,000 (A1)

目標地図凡例[善導寺地域(1) (善導寺町飯田・善導寺町島)]



目標地図凡例[善導寺地域(2) (善導寺町木塚・善導寺町与田)]

