

地域計画

策定年月日	
更新年月日	
目標年度	令和16年度
市町村名 (市町村コード)	久留米市 402036
地域名 (地域内農業集落名)	大橋地域 (常持、石浦、指出、蜷川)

1 地域における農業の将来の在り方

(1) 地域計画の区域の状況

区域内の農用地等面積（農業上の利用が行われる農用地等の区域）	250.3 h a
① 農業振興地域のうち農用地区域内の農地面積	250.3 h a
② 田の面積	236.2 h a
③ 畑の面積（果樹、茶等を含む）	14.1 h a
④ 区域内において、規模縮小などの意向のある農地面積の合計	41.8 h a
⑤ 区域内において、今後農業を担う者が引き受ける意向のある農地面積の合計	0 h a
(参考) 区域内における70才以上の農業者の農地面積の合計	108.3 h a
(備考)	

(2) 地域農業の現状及び課題

大橋地域は北の筑後川と南の耳納連山間の平地に位置し、河道に沿って出来た自然堤防に農地が広がっている。平成中期に国道210号線の南側を中心に圃場整備が実施され、巨瀬川以北は古い時代に農地整備がなされている。従来より土地利用型農業が展開しているが、近年は園芸農業でも施設園芸農業が増えている。なお整備時期が古い農地は一部に狭い農道や高低差等がみられ、農地の大規模化や集約への課題となっている。

(3) 地域における農業の将来の在り方

地域農業の将来は、平坦で広い土地を活かした、米、麦、WCSや飼料作物などの土地利用型農業と、ほうれん草、レタス、キャベツ等の多様な野菜栽培を想定している。近年、野菜のハウス栽培が増えているが、地域の農地は不足状況にあるため、農地のゾーニングを整理する必要がある。また、農業の効率性や安定性のため集積・集約を進めるが、将来の地域農業の活性化と地域コミュニティ維持を念頭において検討を行う。作業者を安定的に確保するため、作業工程の単位化や作業量の平準化など条件整理の検討を進める。

2 農業の将来の在り方に向けた農用地の効率的かつ総合的な利用に関する目標

(1) 農用地の効率的かつ総合的な利用に関する方針			
中間管理機構を活用しつつ、担い手（認定農業者、大橋受託組合等）への農地の集積等を進め、農地の維持活用を進める。			
(2) 担い手（効率的かつ安定的な経営を営む者）に対する農用地の集積に関する目標			
現状の集積率	59.2 %	将来の目標とする集積率	66.0 %
(3) 農用地の集団化（集約化）に関する目標			
農地の集約は、個別案件ごとに調整可能なところから進めていく。			

3 農業者及び区域内の関係者が2の目標を達成するためとるべき必要な措置

(1) 農用地の集積、集団化の取組
農地の集積・集約は地域の認定農業者や集落営農法人等を中心に進める。
(2) 農地中間管理機構の活用方法
集約の必要性がある農地については、中間管理機構を通じた取組みを検討していく。
(3) 基盤整備事業への取組
古い時代に整備した農地の課題（段差や農道整備）について更新の可否を検討していく。
(4) 多様な経営体の確保・育成の取組
市や県、JAなどの研修や部会活動などを活用し、耕作者の経営知識の向上や魅力ある地域農業の形成を図っていく。
(5) 農業協同組合等の農業支援サービス事業者等への農作業委託の取組
作業者を安定的に確保するため、作業工程の単位化や作業量の平準化など条件整理の検討を進める。

以下任意記載事項

<input checked="" type="checkbox"/> ①鳥獣被害防止対策	<input type="checkbox"/> ②有機・減農薬・減肥料	<input type="checkbox"/> ③スマート農	<input type="checkbox"/> ④畑地化・輸出等	<input type="checkbox"/> ⑤果樹等
<input type="checkbox"/> ⑥燃料・資源作物等	<input type="checkbox"/> ⑦保全・管理等	<input type="checkbox"/> ⑧農業用施設	<input type="checkbox"/> ⑨耕畜連携等	<input type="checkbox"/> ⑩その他

【選択した上記の取組内容】

①カラスやカモ等の鳥被害に対し防鳥ネットの整備し対策を講じる。

4 地域内の農業を担う者一覧（目標地図に位置付ける者）

別紙一覧表に記載

5 農業支援サービス事業者一覧（任意記載事項）

該当なし

6 目標地図（別添のとおり）

7 基盤法第22条の3（地域計画に係る提案の特例）を活用する場合には、以下を記載してください。

予定なし

4 地域内の農業を担う者一覧（目標地図に位置付ける者）

属性	農業を担う者 (氏名・名称)	現状			10年後 (目標年度：令和 16 年度)								
		経営作目等	経営面積	作業受託面積	経営作目等	経営面積	作業受託面積	目標地図上の表示	備考				
認農	[Redacted]	野菜	0.06	ha		ha	野菜	0.06	ha		ha	1	
		カウント、野菜	0.10	ha		ha	カウント、野菜	0.10	ha		ha	2	
		水稲	0.26	ha		ha	水稲	0.26	ha		ha	3	
		水稲	0.20	ha		ha	水稲	0.20	ha		ha	4	
		水稲	0.15	ha		ha	水稲	0.15	ha		ha	5	
		自己保全管理	0.34	ha		ha	自己保全管理	0.34	ha		ha	6	
		水稲	0.36	ha		ha	水稲	0.36	ha		ha	7	
		水稲	0.03	ha		ha	水稲	0.03	ha		ha	8	
		水稲	0.01	ha		ha	水稲	0.01	ha		ha	9	
		花卉・花木、野菜	0.24	ha		ha	花卉・花木、野菜	0.24	ha		ha	10	
		水稲	0.51	ha		ha	水稲	0.51	ha		ha	11	
		水稲	0.26	ha		ha	水稲	0.26	ha		ha	12	
		水稲	0.21	ha		ha	水稲	0.21	ha		ha	13	
		水稲	0.35	ha		ha	水稲	0.35	ha		ha	14	
		水稲	0.37	ha		ha	水稲	0.37	ha		ha	15	
		水稲、野菜	0.25	ha		ha	水稲、野菜	0.25	ha		ha	16	
		水稲	0.13	ha		ha	水稲	0.13	ha		ha	17	
		水稲	0.28	ha		ha	水稲	0.28	ha		ha	18	
		水稲	0.70	ha		ha	水稲	0.70	ha		ha	19	
		水稲	0.30	ha		ha	水稲	0.30	ha		ha	20	
		水稲	0.13	ha		ha	水稲	0.13	ha		ha	21	
		水稲	0.38	ha		ha	水稲	0.38	ha		ha	22	
		水稲	0.48	ha		ha	水稲	0.48	ha		ha	23	
		水稲	0.17	ha		ha	水稲	0.17	ha		ha	24	
		水稲、野菜	0.92	ha		ha	水稲、野菜	0.92	ha		ha	25	
認農	[Redacted]	野菜	0.06	ha		ha	野菜	0.06	ha		ha	26	
		野菜	1.14	ha		ha	野菜	1.14	ha		ha	27	
		野菜	0.49	ha		ha	野菜	0.49	ha		ha	28	
		水稲	0.15	ha		ha	水稲	0.15	ha		ha	29	
		野菜	0.08	ha		ha	野菜	0.08	ha		ha	30	
認農	[Redacted]	水稲	0.39	ha		ha	水稲	0.39	ha		ha	31	
		飼料作物	0.41	ha		ha	飼料作物	0.41	ha		ha	32	
		ホールクropp、飼料作物	0.86	ha		ha	ホールクropp、飼料作物	0.86	ha		ha	33	
		野菜	0.10	ha		ha	野菜	0.10	ha		ha	34	
		調整水田、野菜	0.10	ha		ha	調整水田、野菜	0.10	ha		ha	35	
		水稲、野菜	0.55	ha		ha	水稲、野菜	0.55	ha		ha	36	
		水稲、野菜	0.07	ha		ha	水稲、野菜	0.07	ha		ha	37	
		飼料作物、水稲、野菜	0.67	ha		ha	飼料作物、水稲、野菜	0.67	ha		ha	38	
		水稲	0.01	ha		ha	水稲	0.01	ha		ha	39	
		ホールクropp	0.19	ha		ha	ホールクropp	0.19	ha		ha	40	
認農	[Redacted]	水稲	0.35	ha		ha	水稲	0.35	ha		ha	41	
		水稲、野菜	0.07	ha		ha	水稲、野菜	0.07	ha		ha	42	
		ホールクropp、水稲、野菜	2.71	ha		ha	ホールクropp、水稲、野菜	2.71	ha		ha	43	
		野菜	0.06	ha		ha	野菜	0.06	ha		ha	44	
		自己保全管理、水稲、野菜	1.18	ha		ha	自己保全管理、水稲、野菜	1.18	ha		ha	45	
		花卉・花木	1.08	ha		ha	花卉・花木	1.08	ha		ha	46	
		ホールクropp、水稲、野菜	3.37	ha		ha	ホールクropp、水稲、野菜	3.37	ha		ha	47	

属性	農業を担う者 (氏名・名称)	現状				10年後 (目標年度：令和 16 年度)							
		経営作目等	経営面積	作業受託面積	経営作目等	経営面積	作業受託面積	目標地図上の表示	備考				
認農		野菜	0.00	ha		ha	野菜	0.00	ha		ha	48	
		水稻	0.04	ha		ha	水稻	0.04	ha		ha	49	
		水稻、調整水田、野菜	0.71	ha		ha	水稻、調整水田、野菜	0.71	ha		ha	50	
		ホールクropp、水稻	1.06	ha		ha	ホールクropp、水稻	1.06	ha		ha	51	
		水稻、野菜	2.49	ha		ha	水稻、野菜	2.49	ha		ha	52	
		水稻	0.04	ha		ha	水稻	0.04	ha		ha	53	
		水稻、野菜	0.78	ha		ha	水稻、野菜	0.78	ha		ha	54	
		野菜	0.12	ha		ha	野菜	0.12	ha		ha	55	
		カウント、水稻	0.66	ha		ha	カウント、水稻	0.66	ha		ha	56	
		水稻、野菜	0.88	ha		ha	水稻、野菜	0.88	ha		ha	57	
		自己保全管理	0.09	ha		ha	自己保全管理	0.09	ha		ha	58	
		自己保全管理、水稻	0.35	ha		ha	自己保全管理、水稻	0.35	ha		ha	59	
		水稻	0.14	ha		ha	水稻	0.14	ha		ha	60	
		水稻	0.35	ha		ha	水稻	0.35	ha		ha	61	
		野菜	0.04	ha		ha	野菜	0.04	ha		ha	62	
		野菜	0.05	ha		ha	野菜	0.05	ha		ha	63	
		水稻	0.02	ha		ha	水稻	0.02	ha		ha	64	
		自己保全管理	0.04	ha		ha	自己保全管理	0.04	ha		ha	65	
		野菜	0.18	ha		ha	野菜	0.18	ha		ha	66	
		カウント、水稻、野菜	0.62	ha		ha	カウント、水稻、野菜	0.62	ha		ha	67	
	野菜	0.03	ha		ha	野菜	0.03	ha		ha	68		
	野菜	0.04	ha		ha	野菜	0.04	ha		ha	69		
	水稻、地力増進作物、野菜	1.32	ha		ha	水稻、地力増進作物、野菜	1.32	ha		ha	70		
	花卉・花木、野菜	0.41	ha		ha	花卉・花木、野菜	0.41	ha		ha	71		
	カウント	0.03	ha		ha	カウント	0.03	ha		ha	72		
	その他、ホールクropp、水稻	0.52	ha		ha	その他、ホールクropp、水稻	0.52	ha		ha	73		
	花卉・花木、自己保全管理	0.55	ha		ha	花卉・花木、自己保全管理	0.55	ha		ha	74		
	野菜	0.04	ha		ha	野菜	0.04	ha		ha	75		
	野菜	0.02	ha		ha	野菜	0.02	ha		ha	76		
	ホールクropp、野菜	1.87	ha		ha	ホールクropp、野菜	1.87	ha		ha	77		
	花卉・花木、水稻	0.97	ha		ha	花卉・花木、水稻	0.97	ha		ha	78		
	カウント、野菜	0.11	ha		ha	カウント、野菜	0.11	ha		ha	79		
	水稻、野菜	0.68	ha		ha	水稻、野菜	0.68	ha		ha	80		
	水稻	0.01	ha		ha	水稻	0.01	ha		ha	81		
	水稻	0.00	ha		ha	水稻	0.00	ha		ha	82		
	自己保全管理、野菜	0.75	ha		ha	自己保全管理、野菜	0.75	ha		ha	83		
認農		水稻	0.52	ha		ha	水稻	0.52	ha		ha	84	
	自己保全管理、野菜	0.15	ha		ha	自己保全管理、野菜	0.15	ha		ha	85		
	水稻	0.32	ha		ha	水稻	0.32	ha		ha	86		
認農		自己保全管理、水稻、野菜	3.88	ha		ha	自己保全管理、水稻、野菜	3.88	ha		ha	87	
	水稻、野菜	0.62	ha		ha	水稻、野菜	0.62	ha		ha	88		
	カウント、ホールクropp、水稻	0.59	ha		ha	カウント、ホールクropp、水稻	0.59	ha		ha	89		
	水稻	0.50	ha		ha	水稻	0.50	ha		ha	90		
	水稻	0.35	ha		ha	水稻	0.35	ha		ha	91		
	カウント	0.02	ha		ha	カウント	0.02	ha		ha	92		
	水稻、野菜	1.10	ha		ha	水稻、野菜	1.10	ha		ha	93		
	水稻	0.72	ha		ha	水稻	0.72	ha		ha	94		
	水稻、野菜	0.83	ha		ha	水稻、野菜	0.83	ha		ha	95		
	カウント、水稻	0.23	ha		ha	カウント、水稻	0.23	ha		ha	96		

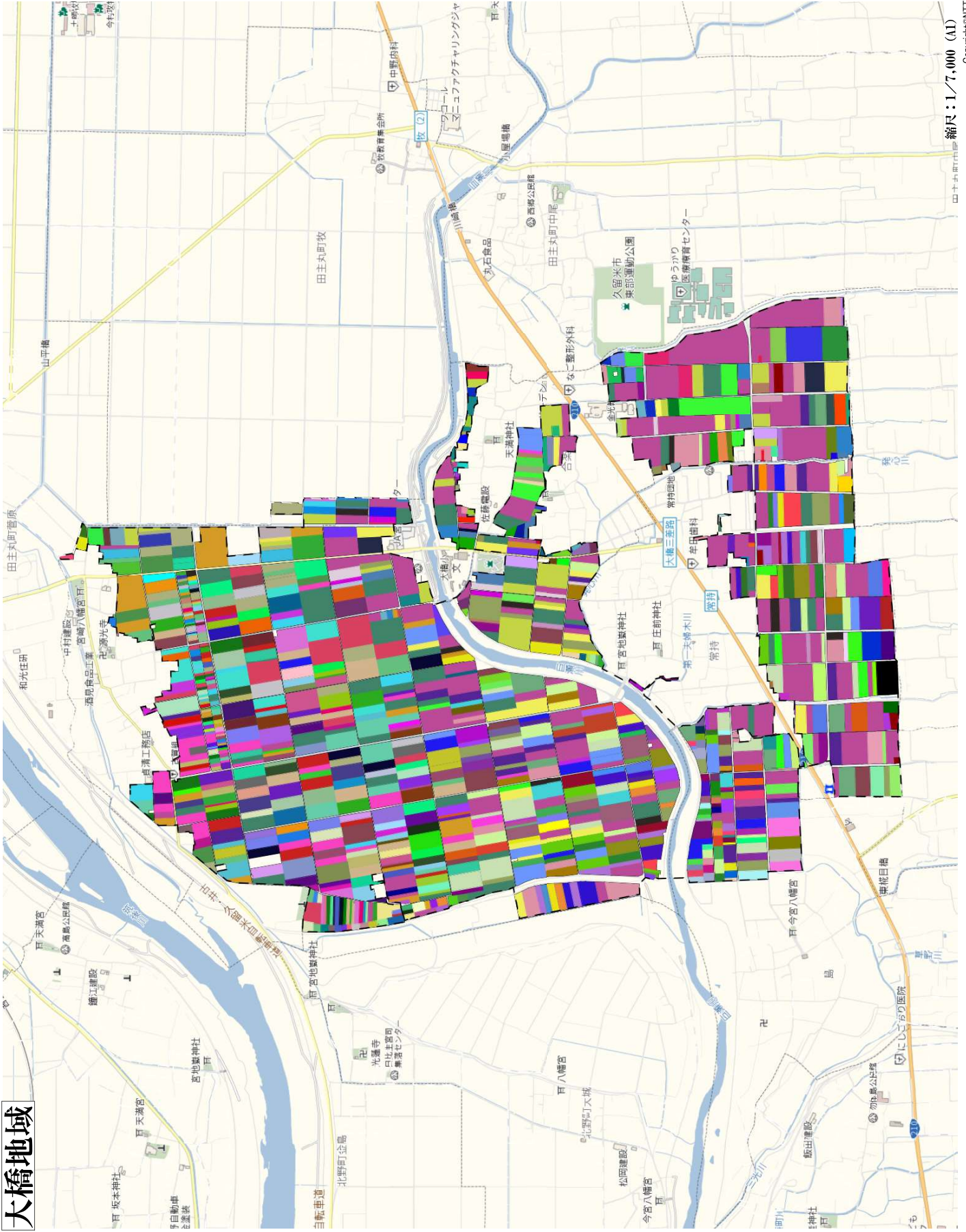
属性	農業を担う者 (氏名・名称)	現状			10年後 (目標年度：令和 16 年度)						
		経営作目等	経営面積	作業受託面積	経営作目等	経営面積	作業受託面積	目標地図上の表示	備考		
認農	[Redacted]	花卉・花木、飼料作物、水稻	0.90	ha	ha	花卉・花木、飼料作物、水稻	0.90	ha	ha	97	
		花卉・花木、水稻	0.76	ha	ha	花卉・花木、水稻	0.76	ha	ha	98	
		花卉・花木	0.05	ha	ha	花卉・花木	0.05	ha	ha	99	
		カウント、水稻	0.27	ha	ha	カウント、水稻	0.27	ha	ha	100	
		野菜	0.02	ha	ha	野菜	0.02	ha	ha	101	
		ホールクropp、野菜	0.47	ha	ha	ホールクropp、野菜	0.47	ha	ha	102	
		野菜	0.04	ha	ha	野菜	0.04	ha	ha	103	
		野菜	0.01	ha	ha	野菜	0.01	ha	ha	104	
		花卉・花木、水稻	0.35	ha	ha	花卉・花木、水稻	0.35	ha	ha	105	
		花卉・花木、水稻	2.64	ha	ha	花卉・花木、水稻	2.64	ha	ha	106	
		野菜	0.06	ha	ha	野菜	0.06	ha	ha	107	
		水稻	0.04	ha	ha	水稻	0.04	ha	ha	108	
		野菜	0.16	ha	ha	野菜	0.16	ha	ha	109	
		野菜	0.03	ha	ha	野菜	0.03	ha	ha	110	
		水稻	0.08	ha	ha	水稻	0.08	ha	ha	111	
		野菜	0.04	ha	ha	野菜	0.04	ha	ha	112	
		野菜	0.03	ha	ha	野菜	0.03	ha	ha	113	
		花卉・花木、水稻、野菜	0.99	ha	ha	花卉・花木、水稻、野菜	0.99	ha	ha	114	
		野菜	0.04	ha	ha	野菜	0.04	ha	ha	115	
		野菜	0.05	ha	ha	野菜	0.05	ha	ha	116	
水稻	0.48	ha	ha	水稻	0.48	ha	ha	117			
野菜	0.02	ha	ha	野菜	0.02	ha	ha	118			
水稻	0.10	ha	ha	水稻	0.10	ha	ha	119			
水稻	0.07	ha	ha	水稻	0.07	ha	ha	120			
水稻、野菜	0.34	ha	ha	水稻、野菜	0.34	ha	ha	121			
水稻	0.96	ha	ha	水稻	0.96	ha	ha	122			
水稻	0.56	ha	ha	水稻	0.56	ha	ha	123			
野菜	0.06	ha	ha	野菜	0.06	ha	ha	124			
野菜	0.04	ha	ha	野菜	0.04	ha	ha	125			
水稻	0.19	ha	ha	水稻	0.19	ha	ha	126			
水稻	0.16	ha	ha	水稻	0.16	ha	ha	127			
花卉・花木、野菜	0.66	ha	ha	花卉・花木、野菜	0.66	ha	ha	128			
水稻、野菜	0.41	ha	ha	水稻、野菜	0.41	ha	ha	129			
野菜	0.06	ha	ha	野菜	0.06	ha	ha	130			
水稻	0.68	ha	ha	水稻	0.68	ha	ha	131			
水稻	0.20	ha	ha	水稻	0.20	ha	ha	132			
ホールクropp、花卉・花木、水稻、野菜	1.36	ha	ha	ホールクropp、花卉・花木、水稻、野菜	1.36	ha	ha	133			
水稻、野菜	1.95	ha	ha	水稻、野菜	1.95	ha	ha	134			
ホールクropp、花卉・花木、水稻	1.40	ha	ha	ホールクropp、花卉・花木、水稻	1.40	ha	ha	135			
水稻、野菜	0.76	ha	ha	水稻、野菜	0.76	ha	ha	136			
自己保全管理、水稻	1.17	ha	ha	自己保全管理、水稻	1.17	ha	ha	137			
野菜	0.07	ha	ha	野菜	0.07	ha	ha	138			
ホールクropp、水稻、野菜	2.99	ha	ha	ホールクropp、水稻、野菜	2.99	ha	ha	139			
水稻、野菜	0.56	ha	ha	水稻、野菜	0.56	ha	ha	140			
野菜	0.07	ha	ha	野菜	0.07	ha	ha	141			
野菜	0.00	ha	ha	野菜	0.00	ha	ha	142			
野菜	0.33	ha	ha	野菜	0.33	ha	ha	143			
野菜	0.03	ha	ha	野菜	0.03	ha	ha	144			
自己保全管理、水稻、野菜	4.62	ha	ha	自己保全管理、水稻、野菜	4.62	ha	ha	145			

属性	農業を担う者 (氏名・名称)	現状				10年後 (目標年度：令和 16 年度)									
		経営作目等	経営面積	作業受託面積	経営作目等	経営面積	作業受託面積	目標地図上の表示	備考						
認農		水稲、野菜	3.36	ha		ha	水稲、野菜	3.36	ha		ha	146			
		水稲	0.23	ha		ha	水稲	0.23	ha		ha	147			
		水稲、野菜	0.64	ha		ha	水稲、野菜	0.64	ha		ha	148			
		水稲、野菜	1.15	ha		ha	水稲、野菜	1.15	ha		ha	149			
		水稲	0.03	ha		ha	水稲	0.03	ha		ha	150			
		ホールクropp、水稲、野菜	1.79	ha		ha	ホールクropp、水稲、野菜	1.79	ha		ha	151			
		水稲、野菜	1.07	ha		ha	水稲、野菜	1.07	ha		ha	152			
		水稲	0.15	ha		ha	水稲	0.15	ha		ha	153			
		水稲、野菜	3.72	ha		ha	水稲、野菜	3.72	ha		ha	154			
		ホールクropp、野菜	0.75	ha		ha	ホールクropp、野菜	0.75	ha		ha	155			
認農		ホールクropp	0.35	ha		ha	ホールクropp	0.35	ha		ha	156			
		水稲、野菜	2.31	ha		ha	水稲、野菜	2.31	ha		ha	157			
		水稲	0.27	ha		ha	水稲	0.27	ha		ha	158			
		野菜	0.10	ha		ha	野菜	0.10	ha		ha	159			
		花卉・花木、水稲	0.27	ha		ha	花卉・花木、水稲	0.27	ha		ha	160			
		水稲、野菜	0.12	ha		ha	水稲、野菜	0.12	ha		ha	161			
		野菜	0.21	ha		ha	野菜	0.21	ha		ha	162			
		野菜	0.13	ha		ha	野菜	0.13	ha		ha	163			
		野菜	0.05	ha		ha	野菜	0.05	ha		ha	165			
		野菜	0.05	ha		ha	野菜	0.05	ha		ha	166			
認農		野菜	0.02	ha		ha	野菜	0.02	ha		ha	167			
		水稲、野菜	0.00	ha		ha	水稲、野菜	0.00	ha		ha	168			
		水稲	0.07	ha		ha	水稲	0.07	ha		ha	169			
		ホールクropp、水稲	0.71	ha		ha	ホールクropp、水稲	0.71	ha		ha	170			
		野菜	0.13	ha		ha	野菜	0.13	ha		ha	171			
		水稲	0.02	ha		ha	水稲	0.02	ha		ha	172			
		水稲、野菜	0.25	ha		ha	水稲、野菜	0.25	ha		ha	173			
		水稲、野菜	0.64	ha		ha	水稲、野菜	0.64	ha		ha	174			
		水稲、野菜	0.34	ha		ha	水稲、野菜	0.34	ha		ha	175			
		野菜	0.06	ha		ha	野菜	0.06	ha		ha	176			
認農		水稲	0.54	ha		ha	水稲	0.54	ha		ha	177			
		水稲、野菜	0.27	ha		ha	水稲、野菜	0.27	ha		ha	178			
		水稲、野菜	4.79	ha		ha	水稲、野菜	4.79	ha		ha	179			
		野菜	0.09	ha		ha	野菜	0.09	ha		ha	180			
		野菜	0.06	ha		ha	野菜	0.06	ha		ha	181			
		野菜	0.16	ha		ha	野菜	0.16	ha		ha	182			
		水稲	0.03	ha		ha	水稲	0.03	ha		ha	183			
		ホールクropp、自己採集野菜、野菜	1.47	ha		ha	ホールクropp、自己採集野菜、野菜	1.47	ha		ha	184			
		花卉・花木	0.73	ha		ha	花卉・花木	0.73	ha		ha	185			
		水稲、野菜	0.33	ha		ha	水稲、野菜	0.33	ha		ha	186			
認農		野菜	0.09	ha		ha	野菜	0.09	ha		ha	187			
		水稲	0.09	ha		ha	水稲	0.09	ha		ha	188			
		水稲、野菜	5.06	ha		ha	水稲、野菜	5.06	ha		ha	189			
		水稲	0.34	ha		ha	水稲	0.34	ha		ha	190			
		ホールクropp、野菜	1.38	ha		ha	ホールクropp、野菜	1.38	ha		ha	191			
		カウント	0.08	ha		ha	カウント	0.08	ha		ha	192			
		水稲	0.05	ha		ha	水稲	0.05	ha		ha	193			
		認農		飼料作物	0.41	ha		ha	飼料作物	0.41	ha		ha	194	
				野菜	0.03	ha		ha	野菜	0.03	ha		ha	195	

属性	農業を担う者 (氏名・名称)	現状				10年後 (目標年度：令和 16 年度)									
		経営作目等	経営面積		作業受託面積	経営作目等	経営面積		作業受託面積	目標地図上の表示	備考				
認農		野菜	0.04	ha		ha	野菜	0.04	ha		ha	196			
		水稻	0.14	ha		ha	水稻	0.14	ha		ha	197			
		水稻、野菜	4.08	ha		ha	水稻、野菜	4.08	ha		ha	198			
		ホールクropp、花卉・花木、野菜	1.12	ha		ha	ホールクropp、花卉・花木、野菜	1.12	ha		ha	199			
		花卉・花木、調整水田、野菜	0.32	ha		ha	花卉・花木、調整水田、野菜	0.32	ha		ha	200			
		水稻	0.20	ha		ha	水稻	0.20	ha		ha	201			
		水稻、野菜	0.46	ha		ha	水稻、野菜	0.46	ha		ha	202			
		野菜	0.79	ha		ha	野菜	0.79	ha		ha	203			
		ホールクropp、花卉・花木、水稲、野菜	5.35	ha		ha	ホールクropp、花卉・花木、水稲、野菜	5.35	ha		ha	204			
		調整水田	0.04	ha		ha	調整水田	0.04	ha		ha	205			
認農		野菜	0.03	ha		ha	野菜	0.03	ha		ha	206			
		水稻、野菜	1.30	ha		ha	水稻、野菜	1.30	ha		ha	207			
		水稻	0.20	ha		ha	水稻	0.20	ha		ha	208			
		ホールクropp、水稲、野菜	0.54	ha		ha	ホールクropp、水稲、野菜	0.54	ha		ha	209			
		水稻、野菜	2.17	ha		ha	水稻、野菜	2.17	ha		ha	210			
		花卉・花木	0.26	ha		ha	花卉・花木	0.26	ha		ha	211			
		水稻、野菜	1.05	ha		ha	水稻、野菜	1.05	ha		ha	212			
		水稻	0.92	ha		ha	水稻	0.92	ha		ha	213			
		水稻、野菜	4.10	ha		ha	水稻、野菜	4.10	ha		ha	214			
		ホールクropp、調整水田、水稲、野菜	4.69	ha		ha	ホールクropp、調整水田、水稲、野菜	4.69	ha		ha	215			
認農		水稻、野菜	0.54	ha		ha	水稻、野菜	0.54	ha		ha	216			
		野菜	0.40	ha		ha	野菜	0.40	ha		ha	217			
		水稻	0.11	ha		ha	水稻	0.11	ha		ha	218			
		水稻	0.54	ha		ha	水稻	0.54	ha		ha	219			
		野菜	0.02	ha		ha	野菜	0.02	ha		ha	220			
		カウント、水稲、野菜	2.48	ha		ha	カウント、水稲、野菜	2.48	ha		ha	221			
		花卉・花木、野菜	0.34	ha		ha	花卉・花木、野菜	0.34	ha		ha	222			
		野菜	0.09	ha		ha	野菜	0.09	ha		ha	223			
		水稻、野菜	0.23	ha		ha	水稻、野菜	0.23	ha		ha	224			
		野菜	0.11	ha		ha	野菜	0.11	ha		ha	225			
認農		カウント、水稲	1.01	ha		ha	カウント、水稲	1.01	ha		ha	226			
		カウント、野菜	0.13	ha		ha	カウント、野菜	0.13	ha		ha	227			
		ホールクropp、花卉・花木、水稲、野菜	1.55	ha		ha	ホールクropp、花卉・花木、水稲、野菜	1.55	ha		ha	228			
		カウント、水稲、野菜	1.45	ha		ha	カウント、水稲、野菜	1.45	ha		ha	229			
		水稻、野菜	0.70	ha		ha	水稻、野菜	0.70	ha		ha	230			
		水稻	0.11	ha		ha	水稻	0.11	ha		ha	231			
		水稻	0.28	ha		ha	水稻	0.28	ha		ha	232			
		花卉・花木、水稲、野菜	3.67	ha		ha	花卉・花木、水稲、野菜	3.67	ha		ha	233			
		カウント	0.03	ha		ha	カウント	0.03	ha		ha	234			
		ホールクropp、水稲、野菜	5.33	ha		ha	ホールクropp、水稲、野菜	5.33	ha		ha	235			
認農		水稻、野菜	0.87	ha		ha	水稻、野菜	0.87	ha		ha	236			
		水稻、野菜	1.47	ha		ha	水稻、野菜	1.47	ha		ha	237			
		カウント、水稲、野菜	0.90	ha		ha	カウント、水稲、野菜	0.90	ha		ha	238			
		水稻	0.06	ha		ha	水稻	0.06	ha		ha	239			
		水稻	0.33	ha		ha	水稻	0.33	ha		ha	240			
		水稻、野菜	0.46	ha		ha	水稻、野菜	0.46	ha		ha	241			
		野菜	0.04	ha		ha	野菜	0.04	ha		ha	242			
		水稻	0.15	ha		ha	水稻	0.15	ha		ha	243			
		認農		花卉・花木、水稲、野菜	1.15	ha		ha	花卉・花木、水稲、野菜	1.15	ha		ha	244	

属性	農業を担う者 (氏名・名称)	現状				10年後 (目標年度：令和 16 年度)							
		経営作目等	経営面積		作業受託面積	経営作目等	経営面積		作業受託面積	目標地図上の表示	備考		
認農		水稲	0.22	ha		ha	水稲	0.22	ha		ha	245	
		水稲、野菜	0.55	ha		ha	水稲、野菜	0.55	ha		ha	246	
		水稲	0.15	ha		ha	水稲	0.15	ha		ha	247	
		飼料作物	0.20	ha		ha	飼料作物	0.20	ha		ha	248	
		野菜	0.93	ha		ha	野菜	0.93	ha		ha	249	
		ホールクropp、野菜	0.54	ha		ha	ホールクropp、野菜	0.54	ha		ha	250	
		自己保全管理、水稲	0.39	ha		ha	自己保全管理、水稲	0.39	ha		ha	251	
認農		野菜	0.33	ha		ha	野菜	0.33	ha		ha	252	
		野菜	0.00	ha		ha	野菜	0.00	ha		ha	253	
		ホールクropp、水稲、野菜	0.62	ha		ha	ホールクropp、水稲、野菜	0.62	ha		ha	254	
		野菜	0.74	ha		ha	野菜	0.74	ha		ha	255	
		水稲、野菜	0.25	ha		ha	水稲、野菜	0.25	ha		ha	256	
		ホールクropp、水稲、野菜	1.30	ha		ha	ホールクropp、水稲、野菜	1.30	ha		ha	257	
		ホールクropp、飼料作物、水稲	4.48	ha		ha	ホールクropp、飼料作物、水稲	4.48	ha		ha	258	
認農		水稲	0.35	ha		ha	水稲	0.35	ha		ha	259	
		ホールクropp	1.12	ha		ha	ホールクropp	1.12	ha		ha	260	
		野菜	0.24	ha		ha	野菜	0.24	ha		ha	261	
		水稲、野菜	0.20	ha		ha	水稲、野菜	0.20	ha		ha	262	
		水稲	0.09	ha		ha	水稲	0.09	ha		ha	263	
		野菜	0.04	ha		ha	野菜	0.04	ha		ha	264	
		花卉・花木、野菜	0.32	ha		ha	花卉・花木、野菜	0.32	ha		ha	265	
認農		カウント、水稲、野菜	1.53	ha		ha	カウント、水稲、野菜	1.53	ha		ha	266	
		水稲	0.45	ha		ha	水稲	0.45	ha		ha	267	
		水稲	0.30	ha		ha	水稲	0.30	ha		ha	268	
		水稲	0.11	ha		ha	水稲	0.11	ha		ha	269	
		水稲	0.07	ha		ha	水稲	0.07	ha		ha	270	
		水稲	0.34	ha		ha	水稲	0.34	ha		ha	271	
		水稲	0.83	ha		ha	水稲	0.83	ha		ha	272	
認農		水稲	0.47	ha		ha	水稲	0.47	ha		ha	273	
		水稲	0.57	ha		ha	水稲	0.57	ha		ha	274	
		水稲	0.54	ha		ha	水稲	0.54	ha		ha	275	
		水稲	0.88	ha		ha	水稲	0.88	ha		ha	276	
		水稲	0.15	ha		ha	水稲	0.15	ha		ha	277	
		野菜	0.12	ha		ha	野菜	0.12	ha		ha	278	
		野菜	0.02	ha		ha	野菜	0.02	ha		ha	279	
認農		水稲	0.15	ha		ha	水稲	0.15	ha		ha	280	
		水稲	0.53	ha		ha	水稲	0.53	ha		ha	281	
		水稲	0.11	ha		ha	水稲	0.11	ha		ha	282	
		水稲	0.50	ha		ha	水稲	0.50	ha		ha	283	
		水稲	0.71	ha		ha	水稲	0.71	ha		ha	284	
		水稲	0.07	ha		ha	水稲	0.07	ha		ha	285	
		水稲	0.66	ha		ha	水稲	0.66	ha		ha	286	
認農		水稲	0.64	ha		ha	水稲	0.64	ha		ha	287	
		野菜	0.05	ha		ha	野菜	0.05	ha		ha	289	
		水稲、野菜	0.38	ha		ha	水稲、野菜	0.38	ha		ha	290	
		花卉・花木	0.46	ha		ha	花卉・花木	0.46	ha		ha	291	
		野菜	0.10	ha		ha	野菜	0.10	ha		ha	292	
		野菜	0.10	ha		ha	野菜	0.10	ha		ha	293	
		水稲、野菜	0.79	ha		ha	水稲、野菜	0.79	ha		ha	294	

大橋地域

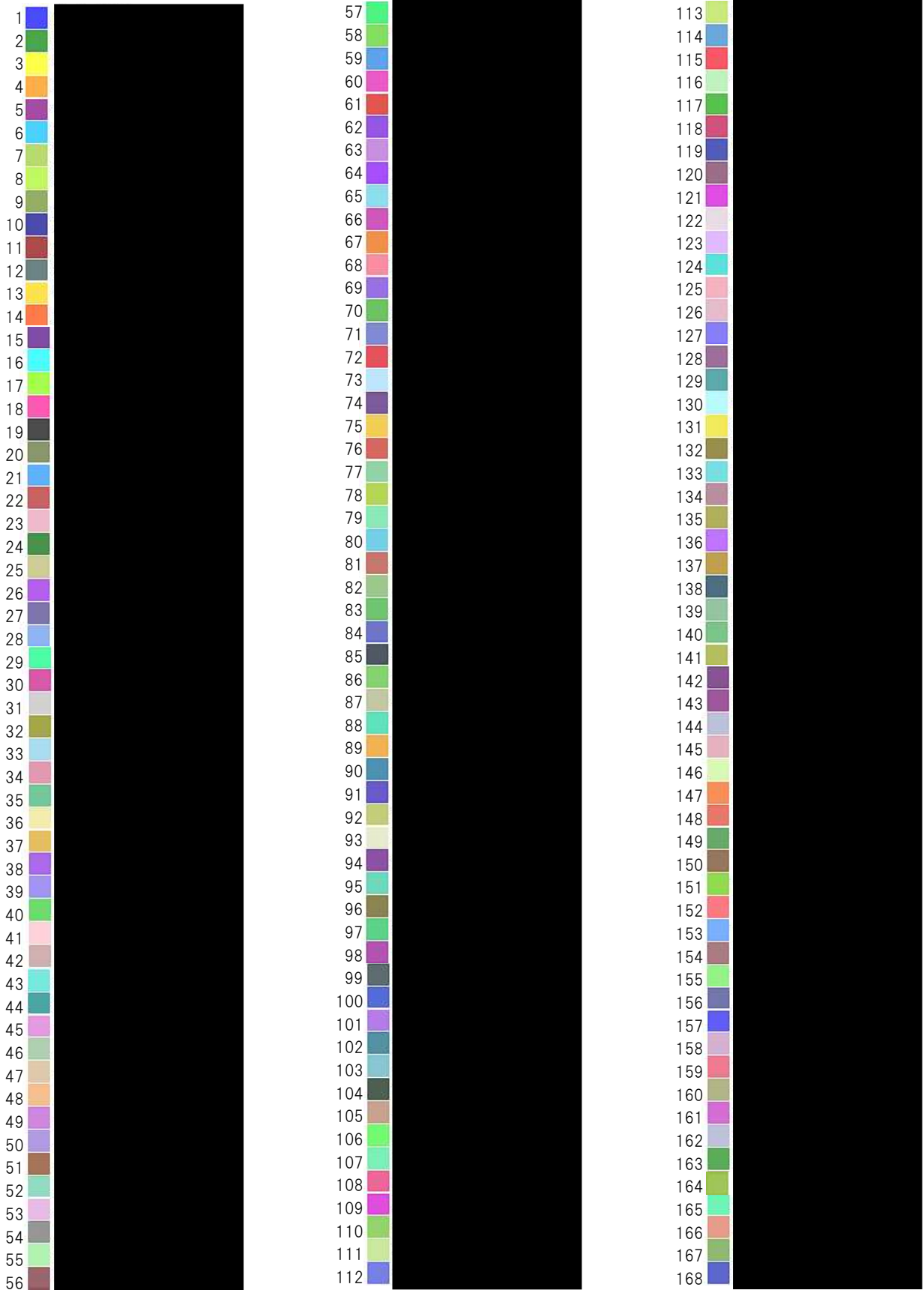


縮尺：1/7,000 (A1)

大橋地域

大橋町合楽・大橋町常持・大橋町蜷川

目標地図 凡例(1)



大橋地域

大橋町合衆・大橋町常持・大橋町蜷川

目標地図 凡例(2)

