

地域計画

策定年月日	令和7年3月28日
更新年月日	()
目標年度	令和16年度
市町村名 (市町村コード)	久留米市 402036
地域名 (地域内農業集落名)	草野地域 (紅桃林、草野東、小山田、塚原、草野西、夫婦木、矢作、吉木東、合原、吉木西)

注:「地域名」欄には、協議の場が設けられた区域を記載し、農林業センサスの農業集落名を記載してください。

1 地域における農業の将来の在り方

(1) 地域計画の区域の状況

区域内の農用地等面積(農業上の利用が行われる農用地等の区域)	313.7 ha
① 農業振興地域のうち農用地区域内の農地面積	313.7 ha
② 田の面積	157.2 ha
③ 畑の面積(果樹、茶等を含む)	156.5 ha
④ 区域内において、規模縮小などの意向のある農地面積の合計	73.9 ha
⑤ 区域内において、今後農業を担う者が引き受ける意向のある農地面積の合計	0.0 ha
(参考)区域内における70才以上の農業者の農地面積の合計	179.6 ha
うち後継者不在の農業者の農地面積の合計	0.0 ha
(備考)	

注1:①については、農業振興地域担当部局と調整の上、記載してください。

2:②及び③については、農業委員会の農地台帳の面積(現況地目)に基づき記載してください。

3:④については、規模縮小又は離農の意向のある農地面積を記載してください。

4:⑤については、区域内に特定することができない場合には、引き受ける意向のあるすべての農地面積を記載の上、備考欄にその旨記載してください。

5:(参考)の区域内における70才以上の農業者の農地面積等については、できる限り記載するように努めてください。

6:「区域内の農用地等面積」に遊休農地が含まれている場合には、備考欄にその面積を記載してください。

(2) 地域農業の現状及び課題

草野地域は、営農組織がなく家族経営が農業の主体となっているが、耕作者の高齢化が顕著で、特に、果樹(柿)は後継者不足の状態が続いており、存続対策が喫緊の課題である。灌漑排水整備は昭和から平成初期にかけて実施されているが、農地自体は条里制の名残で狭小なものが多く、また、山麓の傾斜地がある地域でもあることから、地域農業をどのように継続していくか、整備が必要か、検討が必要である。

(3) 地域における農業の将来の在り方(作物の生産や栽培方法については、必須記載事項)

地域農業の将来として、ツツジや椿などの花木植木、柿を中心とした果樹及び米や野菜(かぶ、キャベツ、イモ類など)など、山麓の土地に適した農業を想定しているが、果樹の耕作者が減少傾向であるため、栽培手法の効率化や販売ルートの開拓、高付加価値化などを模索し、魅力を高める取組みを検討していく。
農地の集積は認定農業者や認定新規就農者等を中心に進めていくが、集約は、基盤整備を実施するかと合わせて、地域の農業や農地、消費者のニーズ等を踏まえながら慎重に検討していく。

2 農業の将来の在り方に向けた農用地の効率的かつ総合的な利用に関する目標

(1) 農用地の効率的かつ総合的な利用に関する方針

中間管理機構を活用しつつ、担い手(認定農業者や認定新規就農者等)への農地の集積等を進め、農地の維持活用を進める。

(2) 担い手(効率的かつ安定的な経営を営む者)に対する農用地の集積に関する目標

現状の集積率	12.4	%	将来の目標とする集積率	22.0	%
--------	------	---	-------------	------	---

(3) 農用地の集団化(集約化)に関する目標

農地の集約は、基盤整備の実施と合わせて、必要な場合に検討していく。

3 農業者及び区域内の関係者が2の目標を達成するためとるべき必要な措置

(1)農用地の集積、集団化の取組
農地の集積は引き続き認定農業者や認定新規就農者を中心に進める。集約は中間管理機構を活用した取組みを検討していく。
(2)農地中間管理機構の活用方法
集約の必要性がある農地については、中間管理機構を通じた取組みを検討していく。
(3)基盤整備事業への取組
地域の農業の状況や展望に応じて必要な整備を検討していく。
(4)多様な経営体の確保・育成の取組
耕作者の育成は、市や県、JAなどの研修や部会活動を活用する。
(5)農業協同組合等の農業支援サービス事業者等への農作業委託の取組
担い手や作業者の不足には、支援サービスのマッチングなどを活用していく。

以下任意記載事項(地域の実情に応じて、必要な事項を選択し、取組内容を記載してください)

<input checked="" type="checkbox"/> ①鳥獣被害防止対策	<input checked="" type="checkbox"/> ②有機・減農薬・減肥料	<input type="checkbox"/> ③スマート農業	<input type="checkbox"/> ④畑地化・輸出等	<input type="checkbox"/> ⑤果樹等
<input type="checkbox"/> ⑥燃料・資源作物等	<input type="checkbox"/> ⑦保全・管理等	<input type="checkbox"/> ⑧農業用施設	<input type="checkbox"/> ⑨耕畜連携等	<input type="checkbox"/> ⑩その他

【選択した上記の取組内容】

- ①イノシシやシカの被害が多発。防護柵や檻の設置など、補助を活用しながら捕獲体制の強化に取り組む。
- ②地域の農業と消費者ニーズを踏まえて、減農薬での農業の展望があるか検討する。

4 地域内の農業を担う者一覧(目標地図に位置付ける者)

属性	農業を担う者 (氏名・名称)	現状			10年後 (目標年度:令和 年度)				
		経営作目等	経営面積	作業受託面積	経営作目等	経営面積	作業受託面積	目標地図上の表示	備考
			ha	ha		ha	ha		
			ha	ha		ha	ha		
			ha	ha		ha	ha		
			別紙のとおり				ha	ha	
							ha	ha	
							ha	ha	
							ha	ha	
							ha	ha	
			na	na		ha	ha		
			ha	ha		ha	ha		
			ha	ha		ha	ha		
			ha	ha		ha	ha		
			ha	ha		ha	ha		
			ha	ha		ha	ha		
			ha	ha		ha	ha		
計	589経営体		315.9 ha	0 ha		315.9 ha	0 ha		

- 注1:「属性」欄には、認定農業は「認農」、認定新規就農者は「認就」、法人化を行うことが確実であると市町村が判断する集落営農は「集」、基本構想水準到達者は「到達」、農業協同組合は「農協」、農業支援サービス事業者(農協を除く)は「サ」、上記に該当しない農用地等を継続的に利用する者は「利用者」の属性を記載してください。
- 2:「経営面積」「作業受託面積」欄には、地域計画の対象地域内における農業を担う者の経営面積、作業受託面積を記載してください。
- 3:農業を担う者に位置付ける場合は、できる限りその者から同意を得ていること。
- 4:作業受託面積には、基幹3作業の実面積を記載してください。なお特定農作業受託面積は、作業受託面積に含めず、経営面積に含めてください。
- 5:備考欄には、農業を担う者として位置付けられた者に不測の事態に備えて、代わりに利用する者を記載するよう努めてください。

5 農業支援サービス事業者一覧(任意記載事項)

番号	事業体名 (氏名・名称)	作業内容	対象品目

6 目標地図(別添のとおり)

7 基盤法第22条の3(地域計画に係る提案の特例)を活用する場合には、以下を記載してください。

農用地所有者等数(人)		うち計画同意者数(人・%)	
-------------	--	---------------	--

注1:「農用地所有者等」欄には、区域内の農用地等の所有者、賃借人等の使用収益権者の数を記載してください。

注2:「うち計画同意者数」欄には、同意者数を記載してください。

注3:提案する地区の対象となる範囲を目標地図に明記してください。

(留意事項)

農業を担う者を位置付ける際、これらの者の氏名が含まれた地域計画について、法令に基づく手続として、本人の同意なく、関係者の意見聴取や、地域計画の案の縦覧、地域計画の公告を行うことができますが、個人情報を保有するに当たっては、利用目的をできる限り特定し、本人から直接書面に記録された個人情報を取得するときは、あらかじめ、本人に対し、その利用目的を明示してください。

また、市町村の公報への掲載等とは別に、インターネットの利用により関係者以外の不特定多数に対して情報を提供する場合は、氏名を削除するなど配慮してください。

必要に応じて区域内の農用地の一覧を参考として添付してください。

4 地域内の農業を担う者一覧(目標地図に位置付ける者)

属性	農業を担う者 (氏名・名称)	現状			10年後 (目標年度:令和16年度)				
		経営作目等	経営面積	作業受託面積	経営作目等	経営面積	作業受託面積	目標地図上の表示	備考
1	利用者	水稲、野菜	2.89 ha	ha	水稲、野菜	2.89 ha	ha	(1)-1	
2	利用者	野菜	0.74 ha	ha	野菜	0.74 ha	ha	(1)-2	
3	利用者	水稲、野菜	1.38 ha	ha	水稲、野菜	1.38 ha	ha	(1)-3	
4	利用者	野菜	0.05 ha	ha	野菜	0.05 ha	ha	(1)-4	
5	利用者	水稲、野菜	0.64 ha	ha	水稲、野菜	0.64 ha	ha	(1)-5、(2)-8	
6	利用者	水稲	0.22 ha	ha	水稲	0.22 ha	ha	(1)-6	
7	利用者	そば、野菜	0.59 ha	ha	そば、野菜	0.59 ha	ha	(1)-7	
8	利用者	野菜	0.27 ha	ha	野菜	0.27 ha	ha	(1)-8、(2)-14	
9	利用者	花卉・花木	0.15 ha	ha	花卉・花木	0.15 ha	ha	(1)-9	
10	利用者	水稲、地力増進作物	1.89 ha	ha	水稲、地力増進作物	1.89 ha	ha	(1)-10	
11	利用者	水稲	0.89 ha	ha	水稲	0.89 ha	ha	(1)-11	
12	利用者	野菜	0.02 ha	ha	野菜	0.02 ha	ha	(1)-12	
13	利用者	野菜	0.25 ha	ha	野菜	0.25 ha	ha	(1)-13	
14	利用者	花卉・花木、野菜	0.27 ha	ha	花卉・花木、野菜	0.27 ha	ha	(1)-14	
15	利用者	野菜	0.06 ha	ha	野菜	0.06 ha	ha	(1)-15	
16	利用者	水稲	0.16 ha	ha	水稲	0.16 ha	ha	(1)-16	
17	利用者	果樹、花卉・花木、野菜	1.62 ha	ha	果樹、花卉・花木、野菜	1.62 ha	ha	(1)-17	
18	利用者	野菜	1.24 ha	ha	野菜	1.24 ha	ha	(1)-18	
19	利用者	野菜	1.11 ha	ha	野菜	1.11 ha	ha	(1)-19	
20	利用者	水稲、野菜	0.27 ha	ha	水稲、野菜	0.27 ha	ha	(1)-20	
21	利用者	野菜	0.24 ha	ha	野菜	0.24 ha	ha	(1)-21	
22	利用者	自己保全管理、野菜	0.20 ha	ha	自己保全管理、野菜	0.20 ha	ha	(1)-22	
23	利用者	野菜	0.06 ha	ha	野菜	0.06 ha	ha	(1)-23	
24	利用者	野菜	0.37 ha	ha	野菜	0.37 ha	ha	(1)-24	
25	利用者	野菜	0.06 ha	ha	野菜	0.06 ha	ha	(1)-25	
26	利用者	水稲、野菜	0.97 ha	ha	水稲、野菜	0.97 ha	ha	(1)-26	
27	利用者	野菜	0.07 ha	ha	野菜	0.07 ha	ha	(1)-27	
28	利用者	水稲	0.28 ha	ha	水稲	0.28 ha	ha	(1)-28	
29	利用者	自己保全管理	0.18 ha	ha	自己保全管理	0.18 ha	ha	(1)-29	
30	利用者	水稲	0.49 ha	ha	水稲	0.49 ha	ha	(1)-30	
31	利用者	野菜	0.01 ha	ha	野菜	0.01 ha	ha	(1)-31	
32	利用者	水稲、野菜	0.97 ha	ha	水稲、野菜	0.97 ha	ha	(1)-32	
33	利用者	花卉・花木、水稲、野菜	1.70 ha	ha	花卉・花木、水稲、野菜	1.70 ha	ha	(1)-33	
34	利用者	野菜	0.06 ha	ha	野菜	0.06 ha	ha	(1)-34	
35	利用者	野菜	0.05 ha	ha	野菜	0.05 ha	ha	(1)-35	
36	利用者	果樹、花卉・花木、水稲、野菜	2.54 ha	ha	果樹、花卉・花木、水稲、野菜	2.54 ha	ha	(1)-36	
37	利用者	水稲、野菜	0.68 ha	ha	水稲、野菜	0.68 ha	ha	(1)-37	
38	利用者	水稲	0.22 ha	ha	水稲	0.22 ha	ha	(1)-38	
39	利用者	自己保全管理	0.31 ha	ha	自己保全管理	0.31 ha	ha	(1)-39	
40	利用者	野菜	0.03 ha	ha	野菜	0.03 ha	ha	(1)-40	
41	利用者	野菜	3.59 ha	ha	野菜	3.59 ha	ha	(1)-41	
42	利用者	水稲、野菜	4.24 ha	ha	水稲、野菜	4.24 ha	ha	(1)-42	
43	利用者	野菜	0.07 ha	ha	野菜	0.07 ha	ha	(1)-43	
44	利用者	野菜	0.26 ha	ha	野菜	0.26 ha	ha	(1)-44	
45	利用者	水稲	0.63 ha	ha	水稲	0.63 ha	ha	(1)-45	
46	利用者	水稲	0.31 ha	ha	水稲	0.31 ha	ha	(1)-46	
47	利用者	野菜	0.06 ha	ha	野菜	0.06 ha	ha	(1)-47	
48	利用者	野菜	0.06 ha	ha	野菜	0.06 ha	ha	(1)-48	
49	利用者	果樹、花卉・花木、水稲、野菜	1.90 ha	ha	果樹、花卉・花木、水稲、野菜	1.90 ha	ha	(1)-49	
50	利用者	そば、果樹、花卉・花木、野菜	0.65 ha	ha	そば、果樹、花卉・花木、野菜	0.65 ha	ha	(1)-50	
51	利用者	野菜	0.03 ha	ha	野菜	0.03 ha	ha	(1)-51	
52	利用者	野菜	0.32 ha	ha	野菜	0.32 ha	ha	(1)-52	
53	利用者	水稲、野菜	2.88 ha	ha	水稲、野菜	2.88 ha	ha	(1)-53	
54	利用者	花卉・花木、水稲、野菜	0.90 ha	ha	花卉・花木、水稲、野菜	0.90 ha	ha	(1)-54	
55	利用者	野菜	0.11 ha	ha	野菜	0.11 ha	ha	(1)-55	
56	利用者	自己保全管理、野菜	0.34 ha	ha	自己保全管理、野菜	0.34 ha	ha	(1)-56、(2)-29	
57	利用者	水稲、野菜	1.84 ha	ha	水稲、野菜	1.84 ha	ha	(1)-57	
58	利用者	野菜	0.00 ha	ha	野菜	0.00 ha	ha	(1)-58	
59	利用者	野菜	0.04 ha	ha	野菜	0.04 ha	ha	(1)-59	
60	利用者	水稲、野菜	0.99 ha	ha	水稲、野菜	0.99 ha	ha	(1)-60	
61	利用者	水稲、野菜	1.05 ha	ha	水稲、野菜	1.05 ha	ha	(1)-61	
62	利用者	野菜	0.13 ha	ha	野菜	0.13 ha	ha	(1)-62	
63	利用者	花卉・花木、野菜	1.50 ha	ha	花卉・花木、野菜	1.50 ha	ha	(1)-63、(2)-30	
64	利用者	果樹、花卉・花木、野菜	2.60 ha	ha	果樹、花卉・花木、野菜	2.60 ha	ha	(1)-64、(2)-31	

属性	農業を担う者 (氏名・名称)	現状			10年後 (目標年度:令和 16 年度)				
		経営作目等	経営面積	作業受託面積	経営作目等	経営面積	作業受託面積	目標地図上の表示	備考
65	利用者	花卉・花木、水稲、野菜	0.70 ha	ha	花卉・花木、水稲、野菜	0.70 ha	ha	(1)-65	
66	利用者	水稲、野菜	1.19 ha	ha	水稲、野菜	1.19 ha	ha	(1)-66	
67	利用者	花卉・花木、野菜	1.11 ha	ha	花卉・花木、野菜	1.11 ha	ha	(1)-67、(2)-33	
68	利用者	花卉・花木、水稲、野菜	1.67 ha	ha	花卉・花木、水稲、野菜	1.67 ha	ha	(1)-68	
69	利用者	花卉・花木、水稲、野菜	0.89 ha	ha	花卉・花木、水稲、野菜	0.89 ha	ha	(1)-69	
70	利用者	自己保全管理	0.05 ha	ha	自己保全管理	0.05 ha	ha	(1)-70	
71	利用者	水稲、野菜	0.91 ha	ha	水稲、野菜	0.91 ha	ha	(1)-71	
72	利用者	野菜	0.08 ha	ha	野菜	0.08 ha	ha	(1)-72	
73	利用者	花卉・花木、水稲、野菜	2.94 ha	ha	花卉・花木、水稲、野菜	2.94 ha	ha	(1)-73	
74	利用者	花卉・花木、水稲	0.39 ha	ha	花卉・花木、水稲	0.39 ha	ha	(1)-74	
75	利用者	花卉・花木、野菜	3.99 ha	ha	花卉・花木、野菜	3.99 ha	ha	(1)-75、(2)-34	
76	利用者	水稲、野菜	1.18 ha	ha	水稲、野菜	1.18 ha	ha	(1)-76、(2)-35	
77	利用者	水稲	0.15 ha	ha	水稲	0.15 ha	ha	(1)-77	
78	利用者	野菜	0.05 ha	ha	野菜	0.05 ha	ha	(1)-78	
79	利用者	自己保全管理、水稲、野菜	1.53 ha	ha	自己保全管理、水稲、野菜	1.53 ha	ha	(1)-79	
80	利用者	水稲	0.22 ha	ha	水稲	0.22 ha	ha	(1)-80	
81	利用者	水稲	0.07 ha	ha	水稲	0.07 ha	ha	(1)-81	
82	利用者	野菜	0.00 ha	ha	野菜	0.00 ha	ha	(1)-82	
83	利用者	果樹、花卉・花木、水稲、野菜	1.57 ha	ha	果樹、花卉・花木、水稲、野菜	1.57 ha	ha	(1)-85	
84	利用者	野菜	0.11 ha	ha	野菜	0.11 ha	ha	(1)-86	
85	利用者	野菜	0.02 ha	ha	野菜	0.02 ha	ha	(1)-87	
86	利用者	野菜	0.23 ha	ha	野菜	0.23 ha	ha	(1)-88	
87	利用者	果樹、花卉・花木、水稲、野菜	1.88 ha	ha	果樹、花卉・花木、水稲、野菜	1.88 ha	ha	(1)-89、(2)-308	
88	利用者	水稲、野菜	0.75 ha	ha	水稲、野菜	0.75 ha	ha	(1)-90	
89	利用者	水稲、野菜	0.60 ha	ha	水稲、野菜	0.60 ha	ha	(1)-91、(2)-36	
90	利用者	野菜	0.18 ha	ha	野菜	0.18 ha	ha	(1)-92	
91	利用者	野菜	0.03 ha	ha	野菜	0.03 ha	ha	(1)-93	
92	利用者	水稲、野菜	0.73 ha	ha	水稲、野菜	0.73 ha	ha	(1)-94	
93	利用者	水稲	0.24 ha	ha	水稲	0.24 ha	ha	(1)-95	
94	利用者	野菜	0.09 ha	ha	野菜	0.09 ha	ha	(1)-96	
95	利用者	水稲、野菜	0.42 ha	ha	水稲、野菜	0.42 ha	ha	(1)-97	
96	利用者	水稲、野菜	1.05 ha	ha	水稲、野菜	1.05 ha	ha	(1)-98	
97	利用者	花卉・花木、水稲、野菜	0.95 ha	ha	花卉・花木、水稲、野菜	0.95 ha	ha	(1)-99	
98	利用者	果樹、野菜	0.19 ha	ha	果樹、野菜	0.19 ha	ha	(1)-100、(2)-37	
99	利用者	野菜	0.10 ha	ha	野菜	0.10 ha	ha	(1)-101	
100	利用者	花卉・花木、水稲、野菜	1.25 ha	ha	花卉・花木、水稲、野菜	1.25 ha	ha	(1)-102	
101	利用者	野菜	0.13 ha	ha	野菜	0.13 ha	ha	(1)-103	
102	利用者	花卉・花木、水稲、野菜	0.95 ha	ha	花卉・花木、水稲、野菜	0.95 ha	ha	(1)-104、(2)-38	
103	利用者	水稲、野菜	0.58 ha	ha	水稲、野菜	0.58 ha	ha	(1)-105	
104	利用者	野菜	0.06 ha	ha	野菜	0.06 ha	ha	(1)-106	
105	利用者	水稲、野菜	0.57 ha	ha	水稲、野菜	0.57 ha	ha	(1)-107	
106	利用者	水稲、野菜	0.30 ha	ha	水稲、野菜	0.30 ha	ha	(1)-108	
107	利用者	野菜	0.18 ha	ha	野菜	0.18 ha	ha	(1)-109	
108	利用者	水稲、野菜	0.63 ha	ha	水稲、野菜	0.63 ha	ha	(1)-110	
109	認農	野菜	1.10 ha	ha	野菜	1.10 ha	ha	(1)-111、(2)-39	
110	利用者	野菜	1.13 ha	ha	野菜	1.13 ha	ha	(1)-113	
111	利用者	野菜	0.13 ha	ha	野菜	0.13 ha	ha	(1)-114	
112	利用者	水稲、野菜	0.48 ha	ha	水稲、野菜	0.48 ha	ha	(1)-115、(2)-41	
113	利用者	野菜	0.27 ha	ha	野菜	0.27 ha	ha	(1)-116	
114	利用者	野菜	0.07 ha	ha	野菜	0.07 ha	ha	(1)-117	
115	利用者	野菜	0.99 ha	ha	野菜	0.99 ha	ha	(1)-118	
116	利用者	水稲、野菜	0.27 ha	ha	水稲、野菜	0.27 ha	ha	(1)-119	
117	利用者	花卉・花木、自己保全管理、水稲、野菜	1.32 ha	ha	花卉・花木、自己保全管理、水稲、野菜	1.32 ha	ha	(1)-120	
118	利用者	野菜	0.10 ha	ha	野菜	0.10 ha	ha	(1)-121	
119	利用者	花卉・花木、野菜	1.65 ha	ha	花卉・花木、野菜	1.65 ha	ha	(1)-122、(2)-45	
120	利用者	花卉・花木、野菜	1.23 ha	ha	花卉・花木、野菜	1.23 ha	ha	(1)-123、(2)-46	
121	利用者	水稲、野菜	0.48 ha	ha	水稲、野菜	0.48 ha	ha	(1)-124、(2)-48	
122	利用者	花卉・花木、野菜	0.89 ha	ha	花卉・花木、野菜	0.89 ha	ha	(1)-125	
123	利用者	果樹、水稲、野菜	1.54 ha	ha	果樹、水稲、野菜	1.54 ha	ha	(1)-126、(2)-49	
124	利用者	水稲、野菜	0.35 ha	ha	水稲、野菜	0.35 ha	ha	(1)-127	
125	利用者	野菜	0.13 ha	ha	野菜	0.13 ha	ha	(1)-128	
126	利用者	自己保全管理、野菜	0.13 ha	ha	自己保全管理、野菜	0.13 ha	ha	(1)-129、(2)-64	
127	利用者	水稲、野菜	0.76 ha	ha	水稲、野菜	0.76 ha	ha	(1)-130、(2)-72	
128	利用者	水稲、野菜	0.42 ha	ha	水稲、野菜	0.42 ha	ha	(1)-131、(2)-77	
129	利用者	花卉・花木、野菜	1.03 ha	ha	花卉・花木、野菜	1.03 ha	ha	(1)-132、(2)-81	
130	利用者	野菜	0.16 ha	ha	野菜	0.16 ha	ha	(1)-133	
131	利用者	水稲、野菜	0.57 ha	ha	水稲、野菜	0.57 ha	ha	(1)-134、(2)-88	

	属性	農業を担う者 (氏名・名称)	現状			10年後 (目標年度:令和 16 年度)				
			経営作目等	経営面積	作業受託 面積	経営作目等	経営面積	作業受託 面積	目標地図上 の表示	備考
132	認農		花卉・花木、自己保全管理、水稲、野菜	4.57 ha	ha	花卉・花木、自己保全管理、水稲、野菜	4.57 ha	ha	(1)-135	
133	利用者		水稲、野菜	1.74 ha	ha	水稲、野菜	1.74 ha	ha	(1)-136、(2)-202	
134	利用者		野菜	0.05 ha	ha	野菜	0.05 ha	ha	(1)-137	
135	利用者		水稲、野菜	0.55 ha	ha	水稲、野菜	0.55 ha	ha	(1)-138、(2)-220	
136	利用者		野菜	0.50 ha	ha	野菜	0.50 ha	ha	(1)-139	
137	利用者		野菜	0.54 ha	ha	野菜	0.54 ha	ha	(1)-140	
138	利用者		花卉・花木	0.47 ha	ha	花卉・花木	0.47 ha	ha	(1)-141	
139	利用者		水稲、野菜	0.79 ha	ha	水稲、野菜	0.79 ha	ha	(1)-142	
140	利用者		野菜	0.29 ha	ha	野菜	0.29 ha	ha	(1)-143	
141	利用者		果樹、野菜	0.64 ha	ha	果樹、野菜	0.64 ha	ha	(1)-144	
142	利用者		花卉・花木	0.15 ha	ha	花卉・花木	0.15 ha	ha	(1)-145	
143	利用者		野菜	0.62 ha	ha	野菜	0.62 ha	ha	(1)-146、(2)-234	
144	認農		自己保全管理、野菜	0.44 ha	ha	自己保全管理、野菜	0.44 ha	ha	(1)-147	
145	利用者		水稲	0.48 ha	ha	水稲	0.48 ha	ha	(1)-148	
146	利用者		野菜	0.23 ha	ha	野菜	0.23 ha	ha	(1)-149	
147	利用者		水稲	0.42 ha	ha	水稲	0.42 ha	ha	(1)-150	
148	利用者		花卉・花木、水稲、野菜	1.00 ha	ha	花卉・花木、水稲、野菜	1.00 ha	ha	(1)-151	
149	利用者		水稲、野菜	0.45 ha	ha	水稲、野菜	0.45 ha	ha	(1)-152	
150	利用者		野菜	0.01 ha	ha	野菜	0.01 ha	ha	(1)-153	
151	利用者		花卉・花木、野菜	1.73 ha	ha	花卉・花木、野菜	1.73 ha	ha	(1)-154	
152	認農		果樹、野菜	0.34 ha	ha	果樹、野菜	0.34 ha	ha	(1)-155	
153	利用者		水稲	0.13 ha	ha	水稲	0.13 ha	ha	(1)-156	
154	利用者		野菜	0.08 ha	ha	野菜	0.08 ha	ha	(1)-157	
155	利用者		野菜	0.23 ha	ha	野菜	0.23 ha	ha	(1)-158	
156	利用者		果樹、野菜	1.20 ha	ha	果樹、野菜	1.20 ha	ha	(1)-159	
157	利用者		自己保全管理、水稲	0.22 ha	ha	自己保全管理、水稲	0.22 ha	ha	(1)-160	
158	利用者		花卉・花木	0.24 ha	ha	花卉・花木	0.24 ha	ha	(1)-161	
159	利用者		花卉・花木、水稲、野菜	0.53 ha	ha	花卉・花木、水稲、野菜	0.53 ha	ha	(1)-162、(2)-256	
160	利用者		水稲、野菜	0.27 ha	ha	水稲、野菜	0.27 ha	ha	(1)-163	
161	利用者		野菜	0.05 ha	ha	野菜	0.05 ha	ha	(1)-164	
162	利用者		そば、野菜	0.70 ha	ha	そば、野菜	0.70 ha	ha	(1)-165	
163	利用者		花卉・花木、野菜	0.69 ha	ha	花卉・花木、野菜	0.69 ha	ha	(1)-166、(2)-259	
164	利用者		野菜	0.13 ha	ha	野菜	0.13 ha	ha	(1)-167、(2)-261	
165	利用者		野菜	0.14 ha	ha	野菜	0.14 ha	ha	(1)-168	
166	利用者		水稲	0.20 ha	ha	水稲	0.20 ha	ha	(1)-169、(2)-267	
167	利用者		花卉・花木、野菜	1.22 ha	ha	花卉・花木、野菜	1.22 ha	ha	(1)-170	
168	利用者		果樹、花卉・花木、野菜	1.44 ha	ha	果樹、花卉・花木、野菜	1.44 ha	ha	(1)-171、(2)-271	
169	利用者		水稲、野菜	0.32 ha	ha	水稲、野菜	0.32 ha	ha	(1)-172、(2)-272	
170	利用者		水稲、野菜	0.44 ha	ha	水稲、野菜	0.44 ha	ha	(1)-173	
171	利用者		花卉・花木、野菜	0.99 ha	ha	花卉・花木、野菜	0.99 ha	ha	(1)-174、(2)-275	
172	利用者		花卉・花木、水稲、野菜	2.74 ha	ha	花卉・花木、水稲、野菜	2.74 ha	ha	(1)-175	
173	利用者		水稲、野菜	0.38 ha	ha	水稲、野菜	0.38 ha	ha	(1)-176、(2)-281	
174	利用者		野菜	0.06 ha	ha	野菜	0.06 ha	ha	(1)-177	
175	利用者		野菜	1.52 ha	ha	野菜	1.52 ha	ha	(1)-178	
176	利用者		水稲、野菜	0.92 ha	ha	水稲、野菜	0.92 ha	ha	(1)-179	
177	認農		野菜	0.21 ha	ha	野菜	0.21 ha	ha	(1)-180	
178	利用者		水稲	0.16 ha	ha	水稲	0.16 ha	ha	(1)-181	
179	利用者		水稲、野菜	0.14 ha	ha	水稲、野菜	0.14 ha	ha	(1)-182	
180	利用者		野菜	0.04 ha	ha	野菜	0.04 ha	ha	(1)-183	
181	利用者		花卉・花木	0.74 ha	ha	花卉・花木	0.74 ha	ha	(1)-184	
182	利用者		果樹、自己保全管理	0.49 ha	ha	果樹、自己保全管理	0.49 ha	ha	(1)-185	
183	利用者		野菜	0.68 ha	ha	野菜	0.68 ha	ha	(1)-186	
184	利用者		野菜	0.53 ha	ha	野菜	0.53 ha	ha	(1)-187	
185	利用者		花卉・花木、野菜	0.29 ha	ha	花卉・花木、野菜	0.29 ha	ha	(1)-188、(2)-307	
186	利用者		野菜	0.11 ha	ha	野菜	0.11 ha	ha	(1)-189	
187	利用者		自己保全管理、水稲、野菜	1.12 ha	ha	自己保全管理、水稲、野菜	1.12 ha	ha	(1)-190、(2)-318	
188	認就		そば、野菜	0.69 ha	ha	そば、野菜	0.69 ha	ha	(1)-191	
189	利用者		水稲、野菜	0.31 ha	ha	水稲、野菜	0.31 ha	ha	(1)-192	
190	利用者		水稲、野菜	0.10 ha	ha	水稲、野菜	0.10 ha	ha	(1)-193	
191	利用者		野菜	0.13 ha	ha	野菜	0.13 ha	ha	(1)-194	
192	利用者		野菜	0.24 ha	ha	野菜	0.24 ha	ha	(1)-195	
193	利用者		野菜	0.45 ha	ha	野菜	0.45 ha	ha	(1)-196	
194	利用者		野菜	0.34 ha	ha	野菜	0.34 ha	ha	(1)-197	
195	認農		調整水田	0.13 ha	ha	調整水田	0.13 ha	ha	(1)-198	
196	認農		水稲	0.39 ha	ha	水稲	0.39 ha	ha	(1)-199	
197	利用者		果樹、調整水田、野菜	1.47 ha	ha	果樹、調整水田、野菜	1.47 ha	ha	(1)-200	
198	利用者		果樹	0.46 ha	ha	果樹	0.46 ha	ha	(1)-201	

	属性	農業を担う者 (氏名・名称)	現状			10年後 (目標年度:令和 16 年度)				
			経営作目等	経営面積	作業受託 面積	経営作目等	経営面積	作業受託 面積	目標地図上 の表示	備考
			199	利用者	果樹、水稲、野菜	0.31 ha	ha	果樹、水稲、野菜	0.31 ha	ha
200	利用者	果樹	0.48 ha	ha	果樹	0.48 ha	ha	(1)-203		
201	認農	<small>果樹、花卉・花木、自己保全管理、野菜</small>	2.16 ha	ha	<small>果樹、花卉・花木、自己保全管理、野菜</small>	2.16 ha	ha	(1)-204、(2)-323		
202	認農	果樹、野菜	1.33 ha	ha	果樹、野菜	1.33 ha	ha	(1)-205		
203	利用者	水稲	0.31 ha	ha	水稲	0.31 ha	ha	(1)-206		
204	利用者	水稲、野菜	0.50 ha	ha	水稲、野菜	0.50 ha	ha	(1)-207		
205	利用者	水稲	0.46 ha	ha	水稲	0.46 ha	ha	(1)-208		
206	利用者	自己保全管理	0.16 ha	ha	自己保全管理	0.16 ha	ha	(1)-209		
207	利用者	水稲	0.40 ha	ha	水稲	0.40 ha	ha	(1)-210		
208	利用者	水稲	0.66 ha	ha	水稲	0.66 ha	ha	(1)-211		
209	利用者	果樹、野菜	0.15 ha	ha	果樹、野菜	0.15 ha	ha	(1)-212		
210	利用者	水稲	0.73 ha	ha	水稲	0.73 ha	ha	(1)-213		
211	利用者	<small>果樹、花卉・花木、野菜</small>	0.90 ha	ha	<small>果樹、花卉・花木、野菜</small>	0.90 ha	ha	(1)-214		
212	利用者	水稲	0.60 ha	ha	水稲	0.60 ha	ha	(1)-215		
213	利用者	野菜	0.09 ha	ha	野菜	0.09 ha	ha	(1)-216		
214	認農	野菜	0.69 ha	ha	野菜	0.69 ha	ha	(1)-217		
215	利用者	野菜	0.02 ha	ha	野菜	0.02 ha	ha	(1)-218		
216	利用者	野菜	0.20 ha	ha	野菜	0.20 ha	ha	(1)-219		
217	認就	花卉・花木	0.14 ha	ha	花卉・花木	0.14 ha	ha	(1)-220		
218	利用者	水稲	0.42 ha	ha	水稲	0.42 ha	ha	(1)-221		
219	利用者	果樹	0.15 ha	ha	果樹	0.15 ha	ha	(1)-222		
220	認農	<small>自己保全管理、水稲</small>	0.21 ha	ha	<small>自己保全管理、水稲</small>	0.21 ha	ha	(1)-223		
221	利用者	野菜	0.40 ha	ha	野菜	0.40 ha	ha	(1)-225		
222	認就	水稲、野菜	0.73 ha	ha	水稲、野菜	0.73 ha	ha	(1)-226		
223	利用者	果樹	0.13 ha	ha	果樹	0.13 ha	ha	(1)-227		
224	利用者	花卉・花木	0.27 ha	ha	花卉・花木	0.27 ha	ha	(1)-228		
225	利用者	野菜	0.15 ha	ha	野菜	0.15 ha	ha	(1)-229		
226	利用者	水稲	0.07 ha	ha	水稲	0.07 ha	ha	(1)-230		
227	利用者	水稲、野菜	0.41 ha	ha	水稲、野菜	0.41 ha	ha	(1)-231		
228	利用者	水稲、野菜	0.73 ha	ha	水稲、野菜	0.73 ha	ha	(1)-232		
229	利用者	水稲	0.43 ha	ha	水稲	0.43 ha	ha	(1)-233		
230	利用者	野菜	0.15 ha	ha	野菜	0.15 ha	ha	(1)-234		
231	利用者	野菜	0.22 ha	ha	野菜	0.22 ha	ha	(1)-235		
232	利用者	水稲	0.19 ha	ha	水稲	0.19 ha	ha	(1)-236		
233	利用者	野菜	0.05 ha	ha	野菜	0.05 ha	ha	(1)-237		
234	利用者	野菜	0.01 ha	ha	野菜	0.01 ha	ha	(1)-238		
235	利用者	野菜	0.86 ha	ha	野菜	0.86 ha	ha	(1)-239		
236	利用者	野菜	0.03 ha	ha	野菜	0.03 ha	ha	(1)-240		
237	利用者	野菜	0.05 ha	ha	野菜	0.05 ha	ha	(1)-241		
238	利用者	野菜	0.01 ha	ha	野菜	0.01 ha	ha	(1)-242		
239	利用者	野菜	0.05 ha	ha	野菜	0.05 ha	ha	(1)-243		
240	利用者	野菜	0.01 ha	ha	野菜	0.01 ha	ha	(1)-244		
241	利用者	野菜	0.01 ha	ha	野菜	0.01 ha	ha	(1)-245		
242	利用者	野菜	0.00 ha	ha	野菜	0.00 ha	ha	(1)-246		
243	利用者	野菜	0.09 ha	ha	野菜	0.09 ha	ha	(1)-247		
244	利用者	野菜	0.30 ha	ha	野菜	0.30 ha	ha	(1)-248		
245	利用者	水稲	0.24 ha	ha	水稲	0.24 ha	ha	(1)-249、(2)-357		
246	利用者	野菜	0.15 ha	ha	野菜	0.15 ha	ha	(1)-250		
247	利用者	野菜	0.01 ha	ha	野菜	0.01 ha	ha	(1)-251		
248	利用者	水稲	0.71 ha	ha	水稲	0.71 ha	ha	(1)-252		
249	利用者	野菜	0.03 ha	ha	野菜	0.03 ha	ha	(1)-253		
250	利用者	水稲	0.00 ha	ha	水稲	0.00 ha	ha	(1)-254		
251	利用者	水稲	0.06 ha	ha	水稲	0.06 ha	ha	(1)-255		
252	利用者	<small>自己保全管理、調整水田</small>	0.41 ha	ha	<small>自己保全管理、調整水田</small>	0.41 ha	ha	(1)-256		
253	認農	水稲	0.27 ha	ha	水稲	0.27 ha	ha	(1)-257		
254	認農	水稲、麦類	1.62 ha	ha	水稲、麦類	1.62 ha	ha	(1)-258、(2)-364		
255	認農	<small>そば、水稲、野菜</small>	9.79 ha	ha	<small>そば、水稲、野菜</small>	9.79 ha	ha	(1)-259、(2)-370		
256	利用者	水稲	0.11 ha	ha	水稲	0.11 ha	ha	(1)-260		
257	利用者	野菜	0.20 ha	ha	野菜	0.20 ha	ha	(1)-261		
258	利用者	野菜	0.44 ha	ha	野菜	0.44 ha	ha	(1)-262		
259	利用者	野菜	0.15 ha	ha	野菜	0.15 ha	ha	(2)-1		
260	利用者	野菜	0.59 ha	ha	野菜	0.59 ha	ha	(2)-2		
261	利用者	水稲	0.12 ha	ha	水稲	0.12 ha	ha	(2)-3		
262	利用者	野菜	0.10 ha	ha	野菜	0.10 ha	ha	(2)-4		
263	利用者	野菜	0.08 ha	ha	野菜	0.08 ha	ha	(2)-5		
264	利用者	野菜	0.59 ha	ha	野菜	0.59 ha	ha	(2)-6		
265	利用者	野菜	0.24 ha	ha	野菜	0.24 ha	ha	(2)-7		

属性	農業を担う者 (氏名・名称)	現状			10年後 (目標年度:令和 16 年度)				
		経営作目等	経営面積	作業受託面積	経営作目等	経営面積	作業受託面積	目標地図上の表示	備考
		266	利用者	水稲	0.43 ha	ha	水稲	0.43 ha	ha
267	利用者	花卉・花木	0.06 ha	ha	花卉・花木	0.06 ha	ha	(2)-10	
268	利用者	野菜	0.12 ha	ha	野菜	0.12 ha	ha	(2)-11	
269	利用者	野菜	0.11 ha	ha	野菜	0.11 ha	ha	(2)-12	
270	利用者	野菜	0.47 ha	ha	野菜	0.47 ha	ha	(2)-13	
271	利用者	水稲	0.16 ha	ha	水稲	0.16 ha	ha	(2)-15	
272	利用者	野菜	0.06 ha	ha	野菜	0.06 ha	ha	(2)-16	
273	利用者	花卉・花木	0.15 ha	ha	花卉・花木	0.15 ha	ha	(2)-17	
274	利用者	野菜	0.07 ha	ha	野菜	0.07 ha	ha	(2)-18	
275	利用者	水稲	0.21 ha	ha	水稲	0.21 ha	ha	(2)-19	
276	利用者	水稲	0.28 ha	ha	水稲	0.28 ha	ha	(2)-20	
277	利用者	野菜	0.11 ha	ha	野菜	0.11 ha	ha	(2)-21	
278	利用者	水稲	0.14 ha	ha	水稲	0.14 ha	ha	(2)-22	
279	利用者	野菜	0.02 ha	ha	野菜	0.02 ha	ha	(2)-23	
280	利用者	野菜	0.03 ha	ha	野菜	0.03 ha	ha	(2)-24	
281	利用者	野菜	0.10 ha	ha	野菜	0.10 ha	ha	(2)-25	
282	利用者	野菜	0.10 ha	ha	野菜	0.10 ha	ha	(2)-26	
283	利用者	水稲	0.04 ha	ha	水稲	0.04 ha	ha	(2)-27	
284	利用者	野菜	0.13 ha	ha	野菜	0.13 ha	ha	(2)-28	
285	利用者	水稲	0.22 ha	ha	水稲	0.22 ha	ha	(2)-32	
286	利用者	水稲、野菜	0.76 ha	ha	水稲、野菜	0.76 ha	ha	(1)-112、(2)-40	
287	利用者	水稲	0.12 ha	ha	水稲	0.12 ha	ha	(2)-42	
288	利用者	果樹	0.27 ha	ha	果樹	0.27 ha	ha	(2)-43	
289	利用者	花卉・花木、野菜	1.54 ha	ha	花卉・花木、野菜	1.54 ha	ha	(2)-44	
290	利用者	野菜	0.24 ha	ha	野菜	0.24 ha	ha	(2)-47	
291	利用者	水稲、野菜	0.39 ha	ha	水稲、野菜	0.39 ha	ha	(2)-50	
292	利用者	花卉・花木、自己保全管理、水稲、野菜	0.66 ha	ha	花卉・花木、自己保全管理、水稲、野菜	0.66 ha	ha	(2)-51	
293	利用者	花卉・花木、自己保全管理、水稲、野菜	0.38 ha	ha	花卉・花木、自己保全管理、水稲、野菜	0.38 ha	ha	(2)-52	
294	利用者	花卉・花木、水稲、野菜	0.16 ha	ha	花卉・花木、水稲、野菜	0.16 ha	ha	(2)-53	
295	利用者	自己保全管理、野菜	0.68 ha	ha	自己保全管理、野菜	0.68 ha	ha	(2)-54	
296	利用者	花卉・花木、水稲	0.31 ha	ha	花卉・花木、水稲	0.31 ha	ha	(2)-55	
297	利用者	自己保全管理	0.02 ha	ha	自己保全管理	0.02 ha	ha	(2)-56	
298	利用者	水稲	0.54 ha	ha	水稲	0.54 ha	ha	(2)-57	
299	利用者	水稲、野菜	0.36 ha	ha	水稲、野菜	0.36 ha	ha	(2)-58	
300	利用者	花卉・花木、野菜	1.44 ha	ha	花卉・花木、野菜	1.44 ha	ha	(2)-59	
301	利用者	花卉・花木、自己保全管理、野菜	0.49 ha	ha	花卉・花木、自己保全管理、野菜	0.49 ha	ha	(2)-60	
302	利用者	水稲	0.43 ha	ha	水稲	0.43 ha	ha	(2)-61	
303	利用者	野菜	0.08 ha	ha	野菜	0.08 ha	ha	(2)-62	
304	利用者	野菜	1.18 ha	ha	野菜	1.18 ha	ha	(2)-63	
305	利用者	水稲、野菜	0.55 ha	ha	水稲、野菜	0.55 ha	ha	(2)-65	
306	利用者	野菜	0.03 ha	ha	野菜	0.03 ha	ha	(2)-66	
307	利用者	自己保全管理、野菜	0.59 ha	ha	自己保全管理、野菜	0.59 ha	ha	(2)-67	
308	利用者	花卉・花木、水稲	0.06 ha	ha	花卉・花木、水稲	0.06 ha	ha	(2)-68	
309	利用者	野菜	0.07 ha	ha	野菜	0.07 ha	ha	(2)-69	
310	利用者	水稲、野菜	0.22 ha	ha	水稲、野菜	0.22 ha	ha	(2)-70	
311	利用者	野菜	0.05 ha	ha	野菜	0.05 ha	ha	(2)-71	
312	利用者	水稲、野菜	0.22 ha	ha	水稲、野菜	0.22 ha	ha	(2)-73	
313	利用者	水稲	0.12 ha	ha	水稲	0.12 ha	ha	(2)-74	
314	利用者	水稲	0.41 ha	ha	水稲	0.41 ha	ha	(2)-75	
315	利用者	水稲	0.88 ha	ha	水稲	0.88 ha	ha	(2)-76	
316	利用者	野菜	0.04 ha	ha	野菜	0.04 ha	ha	(2)-78	
317	利用者	水稲、野菜	0.25 ha	ha	水稲、野菜	0.25 ha	ha	(2)-79	
318	利用者	花卉・花木、自己保全管理、野菜	0.51 ha	ha	花卉・花木、自己保全管理、野菜	0.51 ha	ha	(2)-80	
319	利用者	水稲	0.25 ha	ha	水稲	0.25 ha	ha	(2)-82	
320	利用者	水稲、野菜	0.21 ha	ha	水稲、野菜	0.21 ha	ha	(2)-83	
321	利用者	野菜	0.29 ha	ha	野菜	0.29 ha	ha	(2)-84	
322	利用者	野菜	0.04 ha	ha	野菜	0.04 ha	ha	(2)-85	
323	利用者	野菜	0.99 ha	ha	野菜	0.99 ha	ha	(2)-86	
324	利用者	水稲	0.25 ha	ha	水稲	0.25 ha	ha	(2)-87	
325	利用者	水稲、野菜	0.30 ha	ha	水稲、野菜	0.30 ha	ha	(2)-89	
326	利用者	水稲、野菜	0.37 ha	ha	水稲、野菜	0.37 ha	ha	(2)-90	
327	利用者	野菜	0.01 ha	ha	野菜	0.01 ha	ha	(2)-91	
328	利用者	水稲	0.03 ha	ha	水稲	0.03 ha	ha	(2)-93	
329	利用者	水稲、野菜	1.04 ha	ha	水稲、野菜	1.04 ha	ha	(2)-94	
330	利用者	野菜	0.02 ha	ha	野菜	0.02 ha	ha	(2)-95	
331	利用者	野菜	0.24 ha	ha	野菜	0.24 ha	ha	(2)-96	
332	利用者	水稲、野菜	0.61 ha	ha	水稲、野菜	0.61 ha	ha	(2)-97	

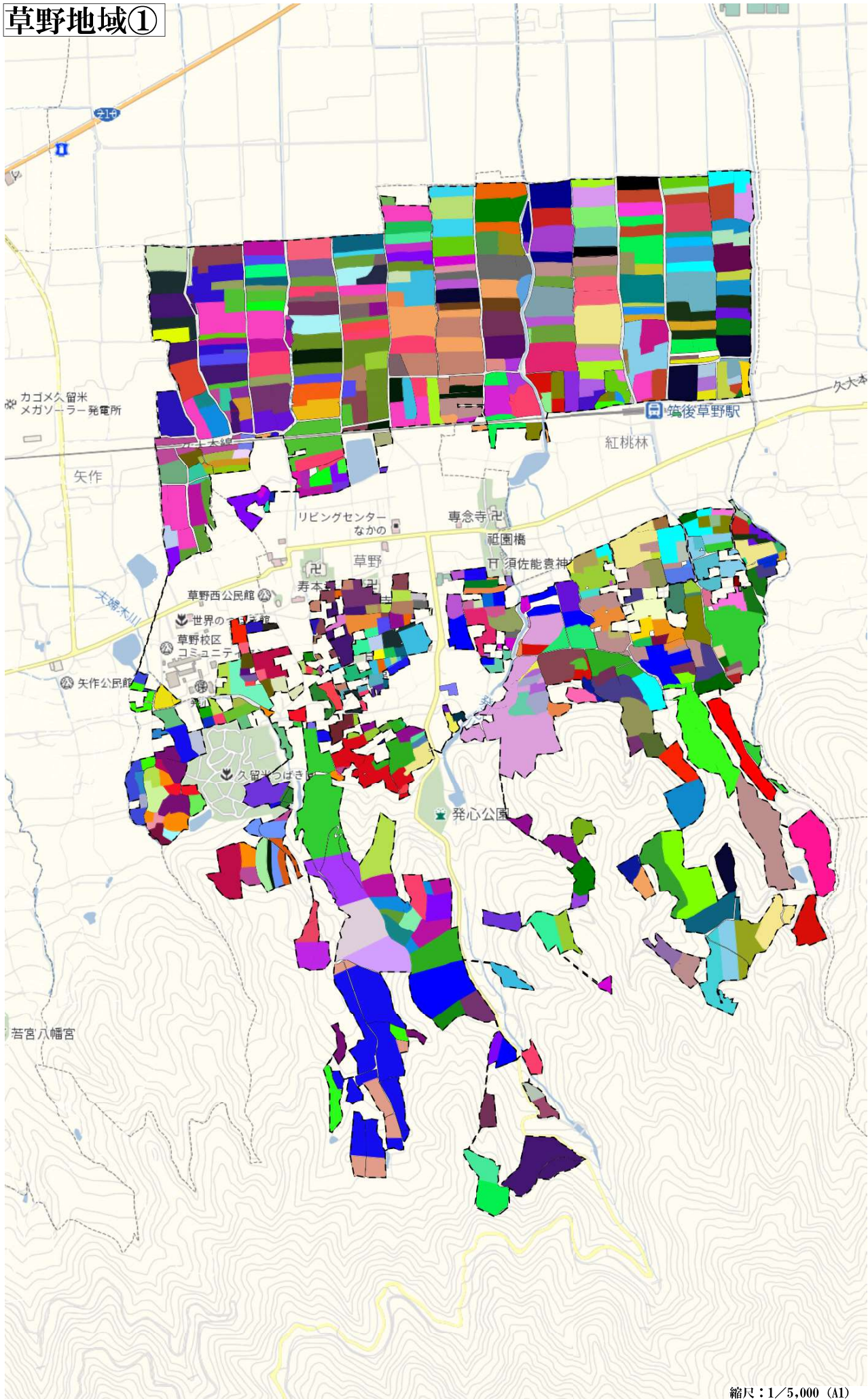
属性	農業を担う者 (氏名・名称)	現状			10年後 (目標年度:令和 16 年度)				
		経営作目等	経営面積	作業受託 面積	経営作目等	経営面積	作業受託 面積	目標地図上 の表示	備考
		333	利用者	水稲、野菜	0.56 ha	ha	水稲、野菜	0.56 ha	ha
334	利用者	花卉・花木、水稲、野菜	0.58 ha	ha	花卉・花木、水稲、野菜	0.58 ha	ha	(2)-99	
335	利用者	水稲、野菜	0.55 ha	ha	水稲、野菜	0.55 ha	ha	(2)-100	
336	利用者	花卉・花木、自己保全管理、水稲、野菜	2.33 ha	ha	花卉・花木、自己保全管理、水稲、野菜	2.33 ha	ha	(2)-101	
337	利用者	花卉・花木、野菜	0.68 ha	ha	花卉・花木、野菜	0.68 ha	ha	(2)-102	
338	利用者	水稲、野菜	0.73 ha	ha	水稲、野菜	0.73 ha	ha	(2)-103	
339	利用者	花卉・花木、野菜	0.69 ha	ha	花卉・花木、野菜	0.69 ha	ha	(2)-104	
340	利用者	野菜	0.12 ha	ha	野菜	0.12 ha	ha	(2)-105	
341	利用者	水稲、野菜	1.59 ha	ha	水稲、野菜	1.59 ha	ha	(2)-106	
342	利用者	野菜	0.10 ha	ha	野菜	0.10 ha	ha	(2)-107	
343	利用者	野菜	0.07 ha	ha	野菜	0.07 ha	ha	(2)-108	
344	利用者	水稲	0.39 ha	ha	水稲	0.39 ha	ha	(2)-109	
345	利用者	水稲	0.12 ha	ha	水稲	0.12 ha	ha	(2)-110	
346	利用者	野菜	0.17 ha	ha	野菜	0.17 ha	ha	(2)-111	
347	利用者	花卉・花木、野菜	1.22 ha	ha	花卉・花木、野菜	1.22 ha	ha	(2)-112	
348	利用者	野菜	0.04 ha	ha	野菜	0.04 ha	ha	(2)-113	
349	利用者	野菜	0.05 ha	ha	野菜	0.05 ha	ha	(2)-114	
350	利用者	野菜	0.29 ha	ha	野菜	0.29 ha	ha	(2)-115	
351	利用者	そば、野菜	0.71 ha	ha	そば、野菜	0.71 ha	ha	(2)-116	
352	利用者	花卉・花木、自己保全管理、水稲、野菜	0.88 ha	ha	花卉・花木、自己保全管理、水稲、野菜	0.88 ha	ha	(2)-117	
353	利用者	花卉・花木、水稲、野菜	2.29 ha	ha	花卉・花木、水稲、野菜	2.29 ha	ha	(2)-118	
354	認農	野菜	1.71 ha	ha	野菜	1.71 ha	ha	(2)-119	
355	利用者	花卉・花木、野菜	1.55 ha	ha	花卉・花木、野菜	1.55 ha	ha	(2)-120	
356	利用者	野菜	0.10 ha	ha	野菜	0.10 ha	ha	(2)-121	
357	利用者	野菜	0.58 ha	ha	野菜	0.58 ha	ha	(2)-122	
358	利用者	野菜	0.08 ha	ha	野菜	0.08 ha	ha	(2)-123	
359	利用者	野菜	0.21 ha	ha	野菜	0.21 ha	ha	(2)-124	
360	利用者	野菜	0.02 ha	ha	野菜	0.02 ha	ha	(2)-125	
361	利用者	水稲、野菜	0.37 ha	ha	水稲、野菜	0.37 ha	ha	(2)-126	
362	利用者	水稲、野菜	0.64 ha	ha	水稲、野菜	0.64 ha	ha	(2)-127	
363	利用者	果樹、水稲、野菜	1.99 ha	ha	果樹、水稲、野菜	1.99 ha	ha	(2)-128	
364	利用者	水稲	0.11 ha	ha	水稲	0.11 ha	ha	(2)-129	
365	利用者	野菜	0.72 ha	ha	野菜	0.72 ha	ha	(2)-130	
366	利用者	水稲、野菜	0.54 ha	ha	水稲、野菜	0.54 ha	ha	(2)-131	
367	利用者	水稲	0.15 ha	ha	水稲	0.15 ha	ha	(2)-132	
368	認農	花卉・花木、自己保全管理	0.80 ha	ha	花卉・花木、自己保全管理	0.80 ha	ha	(2)-133	
369	利用者	そば、野菜	0.19 ha	ha	そば、野菜	0.19 ha	ha	(2)-134	
370	利用者	そば、野菜	0.70 ha	ha	そば、野菜	0.70 ha	ha	(2)-135	
371	利用者	水稲、野菜	0.15 ha	ha	水稲、野菜	0.15 ha	ha	(2)-136	
372	利用者	野菜	0.04 ha	ha	野菜	0.04 ha	ha	(2)-137	
373	利用者	野菜	0.22 ha	ha	野菜	0.22 ha	ha	(2)-138	
374	利用者	野菜	0.56 ha	ha	野菜	0.56 ha	ha	(2)-139	
375	利用者	水稲、野菜	0.44 ha	ha	水稲、野菜	0.44 ha	ha	(2)-140	
376	利用者	水稲、野菜	0.21 ha	ha	水稲、野菜	0.21 ha	ha	(2)-141	
377	利用者	そば、水稲、野菜	0.46 ha	ha	そば、水稲、野菜	0.46 ha	ha	(2)-142	
378	利用者	野菜	0.13 ha	ha	野菜	0.13 ha	ha	(2)-143	
379	利用者	水稲	0.20 ha	ha	水稲	0.20 ha	ha	(2)-144	
380	利用者	水稲、野菜	0.28 ha	ha	水稲、野菜	0.28 ha	ha	(2)-145	
381	利用者	水稲、野菜	0.25 ha	ha	水稲、野菜	0.25 ha	ha	(2)-146	
382	利用者	野菜	0.17 ha	ha	野菜	0.17 ha	ha	(2)-147	
383	利用者	果樹、花卉・花木、野菜	0.29 ha	ha	果樹、花卉・花木、野菜	0.29 ha	ha	(2)-148	
384	利用者	花卉・花木、野菜	0.85 ha	ha	花卉・花木、野菜	0.85 ha	ha	(2)-149	
385	利用者	花卉・花木、野菜	0.48 ha	ha	花卉・花木、野菜	0.48 ha	ha	(2)-150	
386	利用者	野菜	0.11 ha	ha	野菜	0.11 ha	ha	(2)-151	
387	利用者	果樹、花卉・花木、野菜	1.50 ha	ha	果樹、花卉・花木、野菜	1.50 ha	ha	(2)-152	
388	利用者	水稲、野菜	0.41 ha	ha	水稲、野菜	0.41 ha	ha	(2)-153	
389	利用者	野菜	0.12 ha	ha	野菜	0.12 ha	ha	(2)-154	
390	利用者	水稲、野菜	0.52 ha	ha	水稲、野菜	0.52 ha	ha	(2)-155	
391	利用者	野菜	0.06 ha	ha	野菜	0.06 ha	ha	(2)-156	
392	利用者	花卉・花木、自己保全管理、野菜	1.11 ha	ha	花卉・花木、自己保全管理、野菜	1.11 ha	ha	(2)-157、(2)-168	
393	利用者	野菜	0.06 ha	ha	野菜	0.06 ha	ha	(2)-158	
394	利用者	花卉・花木、自己保全管理、野菜	0.92 ha	ha	花卉・花木、自己保全管理、野菜	0.92 ha	ha	(2)-159	
395	利用者	野菜	0.03 ha	ha	野菜	0.03 ha	ha	(2)-160	
396	利用者	野菜	0.05 ha	ha	野菜	0.05 ha	ha	(2)-161	
397	利用者	花卉・花木、野菜	0.31 ha	ha	花卉・花木、野菜	0.31 ha	ha	(2)-162	
398	利用者	花卉・花木、水稲、野菜	0.80 ha	ha	花卉・花木、水稲、野菜	0.80 ha	ha	(2)-163	
399	利用者	花卉・花木、自己保全管理、野菜	0.25 ha	ha	花卉・花木、自己保全管理、野菜	0.25 ha	ha	(2)-164	

属性	農業を担う者 (氏名・名称)	現状			10年後 (目標年度:令和 16 年度)				
		経営作目等	経営面積	作業受託面積	経営作目等	経営面積	作業受託面積	目標地図上の表示	備考
400	利用者	野菜	0.11 ha	ha	野菜	0.11 ha	ha	(2)-165	
401	利用者	水稲、野菜	0.71 ha	ha	水稲、野菜	0.71 ha	ha	(2)-166	
402	利用者	水稲、野菜	1.70 ha	ha	水稲、野菜	1.70 ha	ha	(2)-167	
403	利用者	水稲、野菜	0.68 ha	ha	水稲、野菜	0.68 ha	ha	(2)-169	
404	利用者	水稲、野菜	0.77 ha	ha	水稲、野菜	0.77 ha	ha	(2)-170	
405	利用者	水稲	0.18 ha	ha	水稲	0.18 ha	ha	(2)-171	
406	利用者	水稲、野菜	0.67 ha	ha	水稲、野菜	0.67 ha	ha	(2)-172	
407	利用者	花卉・花木、野菜	1.02 ha	ha	花卉・花木、野菜	1.02 ha	ha	(2)-173	
408	利用者	野菜	0.03 ha	ha	野菜	0.03 ha	ha	(2)-175	
409	利用者	野菜	0.45 ha	ha	野菜	0.45 ha	ha	(2)-176	
410	利用者	花卉・花木、野菜	1.18 ha	ha	花卉・花木、野菜	1.18 ha	ha	(2)-177	
411	利用者	野菜	0.24 ha	ha	野菜	0.24 ha	ha	(2)-178	
412	利用者	水稲、野菜	0.42 ha	ha	水稲、野菜	0.42 ha	ha	(2)-179	
413	利用者	自己保全管理、野菜	0.38 ha	ha	自己保全管理、野菜	0.38 ha	ha	(2)-180	
414	利用者	水稲	0.21 ha	ha	水稲	0.21 ha	ha	(2)-181	
415	利用者	水稲、野菜	0.33 ha	ha	水稲、野菜	0.33 ha	ha	(2)-182	
416	利用者	野菜	0.46 ha	ha	野菜	0.46 ha	ha	(2)-183	
417	利用者	水稲	0.17 ha	ha	水稲	0.17 ha	ha	(2)-184	
418	利用者	果樹、水稲、野菜	0.56 ha	ha	果樹、水稲、野菜	0.56 ha	ha	(2)-185	
419	利用者	野菜	0.11 ha	ha	野菜	0.11 ha	ha	(2)-186	
420	利用者	野菜	0.90 ha	ha	野菜	0.90 ha	ha	(2)-187	
421	利用者	野菜	0.02 ha	ha	野菜	0.02 ha	ha	(2)-188	
422	利用者	野菜	0.22 ha	ha	野菜	0.22 ha	ha	(2)-189	
423	利用者	野菜	0.16 ha	ha	野菜	0.16 ha	ha	(2)-190	
424	利用者	野菜	0.07 ha	ha	野菜	0.07 ha	ha	(2)-191	
425	利用者	そば、花卉・花木、野菜	0.53 ha	ha	そば、花卉・花木、野菜	0.53 ha	ha	(2)-192	
426	利用者	野菜	0.16 ha	ha	野菜	0.16 ha	ha	(2)-193	
427	利用者	水稲、野菜	0.89 ha	ha	水稲、野菜	0.89 ha	ha	(2)-194	
428	利用者	花卉・花木、野菜	1.39 ha	ha	花卉・花木、野菜	1.39 ha	ha	(2)-195	
429	利用者	そば、水稲、野菜	1.85 ha	ha	そば、水稲、野菜	1.85 ha	ha	(2)-196	
430	利用者	花卉・花木、野菜	1.98 ha	ha	花卉・花木、野菜	1.98 ha	ha	(2)-197	
431	利用者	野菜	0.22 ha	ha	野菜	0.22 ha	ha	(2)-198	
432	利用者	野菜	0.08 ha	ha	野菜	0.08 ha	ha	(2)-199	
433	利用者	水稲	0.42 ha	ha	水稲	0.42 ha	ha	(2)-200	
434	利用者	野菜	0.23 ha	ha	野菜	0.23 ha	ha	(2)-201	
435	利用者	花卉・花木、野菜	0.62 ha	ha	花卉・花木、野菜	0.62 ha	ha	(2)-203	
436	利用者	水稲、野菜	0.22 ha	ha	水稲、野菜	0.22 ha	ha	(2)-204	
437	利用者	野菜	0.53 ha	ha	野菜	0.53 ha	ha	(2)-205	
438	利用者	水稲、野菜	1.37 ha	ha	水稲、野菜	1.37 ha	ha	(2)-206	
439	利用者	野菜	1.08 ha	ha	野菜	1.08 ha	ha	(2)-207	
440	利用者	自己保全管理、水稲、野菜	0.23 ha	ha	自己保全管理、水稲、野菜	0.23 ha	ha	(2)-208	
441	利用者	野菜	0.09 ha	ha	野菜	0.09 ha	ha	(2)-209	
442	利用者	水稲	0.17 ha	ha	水稲	0.17 ha	ha	(2)-210	
443	利用者	花卉・花木	0.03 ha	ha	花卉・花木	0.03 ha	ha	(2)-211	
444	利用者	水稲	0.05 ha	ha	水稲	0.05 ha	ha	(2)-212	
445	利用者	水稲	0.16 ha	ha	水稲	0.16 ha	ha	(2)-213	
446	利用者	野菜	0.75 ha	ha	野菜	0.75 ha	ha	(2)-214	
447	利用者	水稲	0.00 ha	ha	水稲	0.00 ha	ha	(2)-215	
448	利用者	水稲	0.35 ha	ha	水稲	0.35 ha	ha	(2)-216	
449	利用者	自己保全管理	0.12 ha	ha	自己保全管理	0.12 ha	ha	(2)-217	
450	利用者	花卉・花木、水稲、野菜	1.38 ha	ha	花卉・花木、水稲、野菜	1.38 ha	ha	(2)-218	
451	利用者	水稲	0.09 ha	ha	水稲	0.09 ha	ha	(2)-219	
452	利用者	水稲	0.13 ha	ha	水稲	0.13 ha	ha	(2)-221	
453	利用者	水稲	0.01 ha	ha	水稲	0.01 ha	ha	(2)-222	
454	利用者	水稲	0.17 ha	ha	水稲	0.17 ha	ha	(2)-223	
455	認農	野菜	0.03 ha	ha	野菜	0.03 ha	ha	(2)-224	
456	利用者	そば	0.32 ha	ha	そば	0.32 ha	ha	(2)-225	
457	利用者	水稲	0.04 ha	ha	水稲	0.04 ha	ha	(2)-226	
458	認農	そば	0.21 ha	ha	そば	0.21 ha	ha	(2)-227	
459	利用者	水稲	0.05 ha	ha	水稲	0.05 ha	ha	(2)-228	
460	利用者	自己保全管理、野菜	0.18 ha	ha	自己保全管理、野菜	0.18 ha	ha	(2)-229	
461	利用者	水稲	0.29 ha	ha	水稲	0.29 ha	ha	(2)-230	
462	利用者	自己保全管理	0.03 ha	ha	自己保全管理	0.03 ha	ha	(2)-231	
463	利用者	水稲	0.06 ha	ha	水稲	0.06 ha	ha	(2)-232	
464	利用者	野菜	0.17 ha	ha	野菜	0.17 ha	ha	(2)-233	
465	利用者	野菜	0.68 ha	ha	野菜	0.68 ha	ha	(2)-235	
466	利用者	水稲、野菜	0.94 ha	ha	水稲、野菜	0.94 ha	ha	(2)-236	

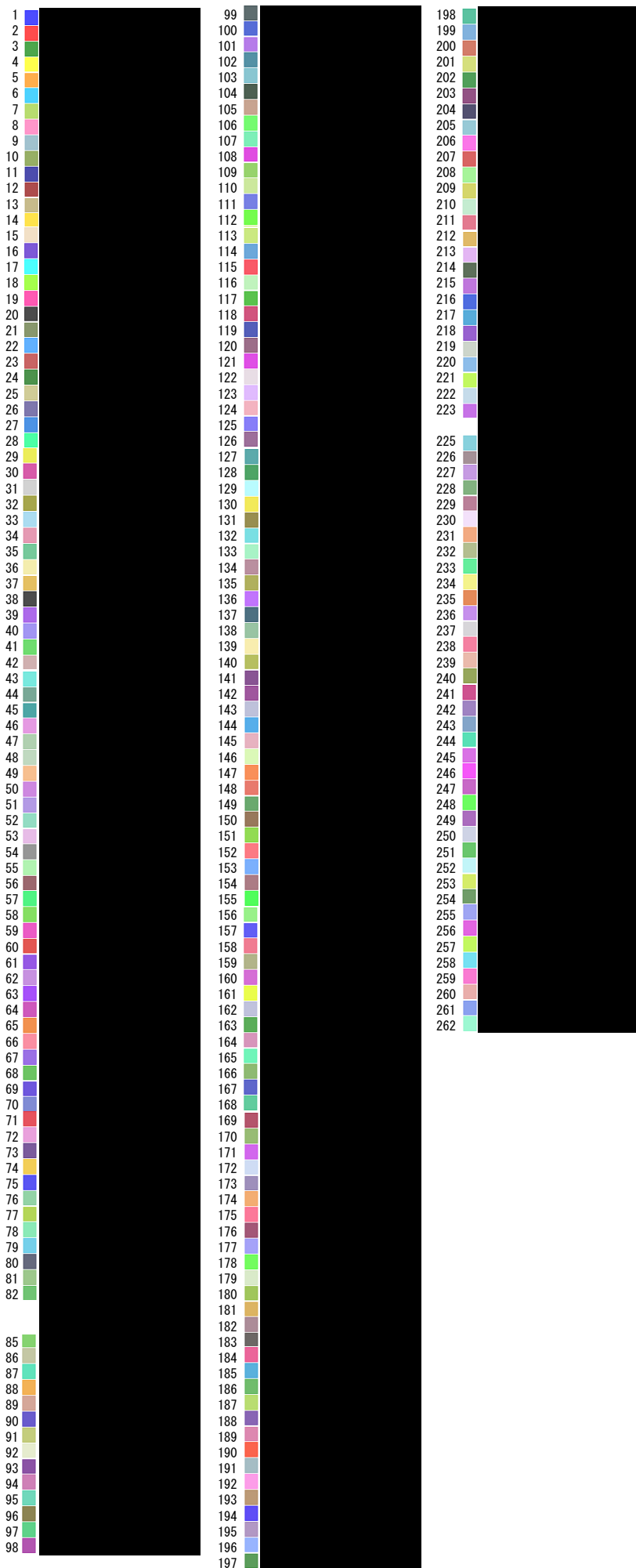
属性	農業を担う者 (氏名・名称)	現状			10年後 (目標年度:令和 16 年度)				
		経営作目等	経営面積	作業受託面積	経営作目等	経営面積	作業受託面積	目標地図上の表示	備考
		そば、花卉・花木	0.32 ha	ha	ha	そば、花卉・花木	0.32 ha	ha	(2)-237
利用者	野菜	0.88 ha	ha	ha	野菜	0.88 ha	ha	(2)-238	
利用者	水稲、野菜	1.40 ha	ha	ha	水稲、野菜	1.40 ha	ha	(2)-239	
利用者	野菜	0.10 ha	ha	ha	野菜	0.10 ha	ha	(2)-240	
利用者	野菜	0.05 ha	ha	ha	野菜	0.05 ha	ha	(2)-241	
利用者	水稲、野菜	0.28 ha	ha	ha	水稲、野菜	0.28 ha	ha	(2)-242	
認農	花卉・花木、自己保全管理、水稲、野菜	2.93 ha	ha	ha	花卉・花木、自己保全管理、水稲、野菜	2.93 ha	ha	(2)-243	
利用者	水稲	0.19 ha	ha	ha	水稲	0.19 ha	ha	(2)-244	
利用者	花卉・花木、野菜	2.67 ha	ha	ha	花卉・花木、野菜	2.67 ha	ha	(2)-245	
利用者	花卉・花木、野菜	0.58 ha	ha	ha	花卉・花木、野菜	0.58 ha	ha	(2)-246	
利用者	自己保全管理	0.29 ha	ha	ha	自己保全管理	0.29 ha	ha	(2)-247	
利用者	水稲、野菜	1.03 ha	ha	ha	水稲、野菜	1.03 ha	ha	(2)-248	
利用者	水稲、野菜	0.35 ha	ha	ha	水稲、野菜	0.35 ha	ha	(2)-249	
利用者	野菜	0.43 ha	ha	ha	野菜	0.43 ha	ha	(2)-250	
利用者	花卉・花木、野菜	0.27 ha	ha	ha	花卉・花木、野菜	0.27 ha	ha	(2)-251	
利用者	野菜	0.26 ha	ha	ha	野菜	0.26 ha	ha	(2)-252	
利用者	水稲、野菜	0.52 ha	ha	ha	水稲、野菜	0.52 ha	ha	(2)-253	
利用者	水稲	0.02 ha	ha	ha	水稲	0.02 ha	ha	(2)-254	
利用者	水稲	0.08 ha	ha	ha	水稲	0.08 ha	ha	(2)-255	
利用者	水稲、野菜	0.45 ha	ha	ha	水稲、野菜	0.45 ha	ha	(2)-257	
利用者	水稲、野菜、花卉・花木、水稲、野菜	2.16 ha	ha	ha	水稲、野菜、花卉・花木、水稲、野菜	2.16 ha	ha	(2)-258	
利用者	水稲、野菜	0.31 ha	ha	ha	水稲、野菜	0.31 ha	ha	(2)-260	
利用者	水稲、野菜	1.05 ha	ha	ha	水稲、野菜	1.05 ha	ha	(2)-262	
利用者	水稲、野菜	0.89 ha	ha	ha	水稲、野菜	0.89 ha	ha	(2)-263	
利用者	野菜	0.23 ha	ha	ha	野菜	0.23 ha	ha	(2)-264	
利用者	花卉・花木、自己保全管理、水稲、野菜	0.77 ha	ha	ha	花卉・花木、自己保全管理、水稲、野菜	0.77 ha	ha	(2)-265	
利用者	花卉・花木、水稲	0.42 ha	ha	ha	花卉・花木、水稲	0.42 ha	ha	(2)-266	
利用者	水稲、野菜	0.79 ha	ha	ha	水稲、野菜	0.79 ha	ha	(2)-268	
利用者	野菜	0.03 ha	ha	ha	野菜	0.03 ha	ha	(2)-269	
利用者	野菜	0.12 ha	ha	ha	野菜	0.12 ha	ha	(2)-270	
利用者	野菜	0.72 ha	ha	ha	野菜	0.72 ha	ha	(2)-273	
利用者	花卉・花木	0.20 ha	ha	ha	花卉・花木	0.20 ha	ha	(2)-274	
利用者	水稲	0.13 ha	ha	ha	水稲	0.13 ha	ha	(2)-276	
利用者	水稲	0.05 ha	ha	ha	水稲	0.05 ha	ha	(2)-277	
利用者	水稲	0.15 ha	ha	ha	水稲	0.15 ha	ha	(2)-278	
利用者	野菜	0.91 ha	ha	ha	野菜	0.91 ha	ha	(2)-279	
利用者	水稲、野菜	0.23 ha	ha	ha	水稲、野菜	0.23 ha	ha	(2)-280	
利用者	果樹、水稲	0.12 ha	ha	ha	果樹、水稲	0.12 ha	ha	(2)-282	
利用者	野菜	0.18 ha	ha	ha	野菜	0.18 ha	ha	(2)-283	
利用者	水稲、野菜	0.28 ha	ha	ha	水稲、野菜	0.28 ha	ha	(2)-284	
利用者	野菜	0.07 ha	ha	ha	野菜	0.07 ha	ha	(2)-285	
利用者	野菜	0.63 ha	ha	ha	野菜	0.63 ha	ha	(2)-286	
認農	野菜	2.49 ha	ha	ha	野菜	2.49 ha	ha	(2)-287	
利用者	果樹、水稲、野菜	1.45 ha	ha	ha	果樹、水稲、野菜	1.45 ha	ha	(2)-288	
利用者	野菜	0.35 ha	ha	ha	野菜	0.35 ha	ha	(2)-289	
利用者	野菜	0.34 ha	ha	ha	野菜	0.34 ha	ha	(2)-290	
利用者	水稲	0.07 ha	ha	ha	水稲	0.07 ha	ha	(2)-291	
利用者	野菜	0.25 ha	ha	ha	野菜	0.25 ha	ha	(2)-292	
利用者	野菜	0.12 ha	ha	ha	野菜	0.12 ha	ha	(2)-293	
利用者	花卉・花木、水稲、野菜	0.31 ha	ha	ha	花卉・花木、水稲、野菜	0.31 ha	ha	(2)-294	
利用者	水稲、野菜	0.61 ha	ha	ha	水稲、野菜	0.61 ha	ha	(2)-295	
認農	花卉・花木、野菜	1.13 ha	ha	ha	花卉・花木、野菜	1.13 ha	ha	(2)-296	
利用者	果樹、野菜	1.80 ha	ha	ha	果樹、野菜	1.80 ha	ha	(2)-297	
利用者	水稲、野菜	1.66 ha	ha	ha	水稲、野菜	1.66 ha	ha	(2)-298	
利用者	野菜	0.58 ha	ha	ha	野菜	0.58 ha	ha	(2)-299	
利用者	花卉・花木、水稲、野菜	2.44 ha	ha	ha	花卉・花木、水稲、野菜	2.44 ha	ha	(2)-300	
利用者	野菜	0.18 ha	ha	ha	野菜	0.18 ha	ha	(2)-301	
利用者	野菜	0.20 ha	ha	ha	野菜	0.20 ha	ha	(2)-302	
利用者	自己保全管理、水稲	0.28 ha	ha	ha	自己保全管理、水稲	0.28 ha	ha	(2)-303	
利用者	水稲	0.58 ha	ha	ha	水稲	0.58 ha	ha	(2)-304	
利用者	水稲、野菜	0.97 ha	ha	ha	水稲、野菜	0.97 ha	ha	(2)-305	
利用者	水稲、野菜	0.06 ha	ha	ha	水稲、野菜	0.06 ha	ha	(2)-306	
利用者	花卉・花木、自己保全管理、水稲	0.35 ha	ha	ha	花卉・花木、自己保全管理、水稲	0.35 ha	ha	(2)-309	
利用者	水稲、野菜	0.18 ha	ha	ha	水稲、野菜	0.18 ha	ha	(2)-310	
利用者	水稲	0.46 ha	ha	ha	水稲	0.46 ha	ha	(2)-311	
利用者	水稲	0.26 ha	ha	ha	水稲	0.26 ha	ha	(2)-312	
利用者	野菜	0.16 ha	ha	ha	野菜	0.16 ha	ha	(2)-313	

	属性	農業を担う者 (氏名・名称)	現状			10年後 (目標年度:令和 16 年度)				
			経営作目等	経営面積	作業受託 面積	経営作目等	経営面積	作業受託 面積	目標地図上 の表示	備考
534	利用者		花卉・花木、野菜	1.03 ha	ha	花卉・花木、野菜	1.03 ha	ha	(2)-314	
535	利用者		水稲	0.57 ha	ha	水稲	0.57 ha	ha	(2)-315	
536	利用者		水稲、野菜	0.56 ha	ha	水稲、野菜	0.56 ha	ha	(2)-316	
537	利用者		野菜	0.27 ha	ha	野菜	0.27 ha	ha	(2)-317	
538	利用者		野菜	0.32 ha	ha	野菜	0.32 ha	ha	(2)-319	
539	利用者		花卉・花木	0.05 ha	ha	花卉・花木	0.05 ha	ha	(2)-320	
540	利用者		水稲	0.34 ha	ha	水稲	0.34 ha	ha	(2)-321	
541	利用者		野菜	0.07 ha	ha	野菜	0.07 ha	ha	(2)-322	
542	利用者		自己保全管理	0.31 ha	ha	自己保全管理	0.31 ha	ha	(2)-324	
543	利用者		野菜	0.17 ha	ha	野菜	0.17 ha	ha	(2)-325	
544	利用者		花卉・花木	0.28 ha	ha	花卉・花木	0.28 ha	ha	(2)-326	
545	利用者		野菜	0.81 ha	ha	野菜	0.81 ha	ha	(2)-327	
546	利用者		野菜	0.02 ha	ha	野菜	0.02 ha	ha	(2)-328	
547	利用者		野菜	0.06 ha	ha	野菜	0.06 ha	ha	(2)-329	
548	利用者		水稲	0.10 ha	ha	水稲	0.10 ha	ha	(2)-330	
549	利用者		水稲、野菜	1.01 ha	ha	水稲、野菜	1.01 ha	ha	(2)-331	
550	利用者		水稲	0.18 ha	ha	水稲	0.18 ha	ha	(2)-332	
551	利用者		水稲、野菜	0.51 ha	ha	水稲、野菜	0.51 ha	ha	(2)-333	
552	認農		果樹、花卉・花木、野菜	1.90 ha	ha	果樹、花卉・花木、野菜	1.90 ha	ha	(2)-334	
553	利用者		水稲	0.73 ha	ha	水稲	0.73 ha	ha	(2)-335	
554	利用者		花卉・花木、自己保全管理、野菜	0.88 ha	ha	花卉・花木、自己保全管理、野菜	0.88 ha	ha	(2)-336	
555	利用者		野菜	0.28 ha	ha	野菜	0.28 ha	ha	(2)-337	
556	利用者		野菜	0.17 ha	ha	野菜	0.17 ha	ha	(2)-338	
557	利用者		野菜	0.17 ha	ha	野菜	0.17 ha	ha	(2)-339	
558	認就		野菜	0.43 ha	ha	野菜	0.43 ha	ha	(2)-340	
559	認就		水稲、野菜	0.54 ha	ha	水稲、野菜	0.54 ha	ha	(2)-341	
560	認就		花卉・花木、野菜	0.47 ha	ha	花卉・花木、野菜	0.47 ha	ha	(2)-342	
561	認農		ホールクropp	0.26 ha	ha	ホールクropp	0.26 ha	ha	(2)-343	
562	利用者		野菜	0.01 ha	ha	野菜	0.01 ha	ha	(2)-344	
563	利用者		野菜	0.02 ha	ha	野菜	0.02 ha	ha	(2)-345	
564	利用者		野菜	0.00 ha	ha	野菜	0.00 ha	ha	(2)-346	
565	利用者		野菜	0.02 ha	ha	野菜	0.02 ha	ha	(2)-347	
566	利用者		野菜	0.02 ha	ha	野菜	0.02 ha	ha	(2)-348	
567	利用者		野菜	0.27 ha	ha	野菜	0.27 ha	ha	(2)-349	
568	利用者		野菜	0.17 ha	ha	野菜	0.17 ha	ha	(2)-350	
569	利用者		野菜	0.01 ha	ha	野菜	0.01 ha	ha	(2)-351	
570	利用者		野菜	0.17 ha	ha	野菜	0.17 ha	ha	(2)-352	
571	利用者		水稲	0.22 ha	ha	水稲	0.22 ha	ha	(2)-353	
572	利用者		野菜	0.04 ha	ha	野菜	0.04 ha	ha	(2)-354	
573	利用者		野菜	0.06 ha	ha	野菜	0.06 ha	ha	(2)-355	
574	利用者		野菜	0.22 ha	ha	野菜	0.22 ha	ha	(2)-356	
575	利用者		野菜	0.05 ha	ha	野菜	0.05 ha	ha	(2)-358	
576	利用者		野菜	2.03 ha	ha	野菜	2.03 ha	ha	(2)-359	
577	利用者		野菜	0.12 ha	ha	野菜	0.12 ha	ha	(2)-360	
578	利用者		水稲、野菜	0.25 ha	ha	水稲、野菜	0.25 ha	ha	(2)-361	
579	利用者		野菜	0.11 ha	ha	野菜	0.11 ha	ha	(2)-362	
580	利用者		野菜	0.00 ha	ha	野菜	0.00 ha	ha	(2)-363	
581	利用者		野菜	0.17 ha	ha	野菜	0.17 ha	ha	(2)-365	
582	利用者		水稲、野菜	0.92 ha	ha	水稲、野菜	0.92 ha	ha	(2)-366	
583	認農		自己保全管理	0.38 ha	ha	自己保全管理	0.38 ha	ha	(2)-367	
584	認農		水稲	0.13 ha	ha	水稲	0.13 ha	ha	(2)-368	
585	認農		野菜	0.51 ha	ha	野菜	0.51 ha	ha	(2)-369	
586	認農		水稲	0.95 ha	ha	水稲	0.95 ha	ha	(2)-371	
587	利用者		水稲、野菜	0.20 ha	ha	水稲、野菜	0.20 ha	ha	(2)-372	
588	利用者		水稲	0.50 ha	ha	水稲	0.50 ha	ha	(2)-373	
589	利用者		野菜	0.43 ha	ha	野菜	0.43 ha	ha	(2)-374	

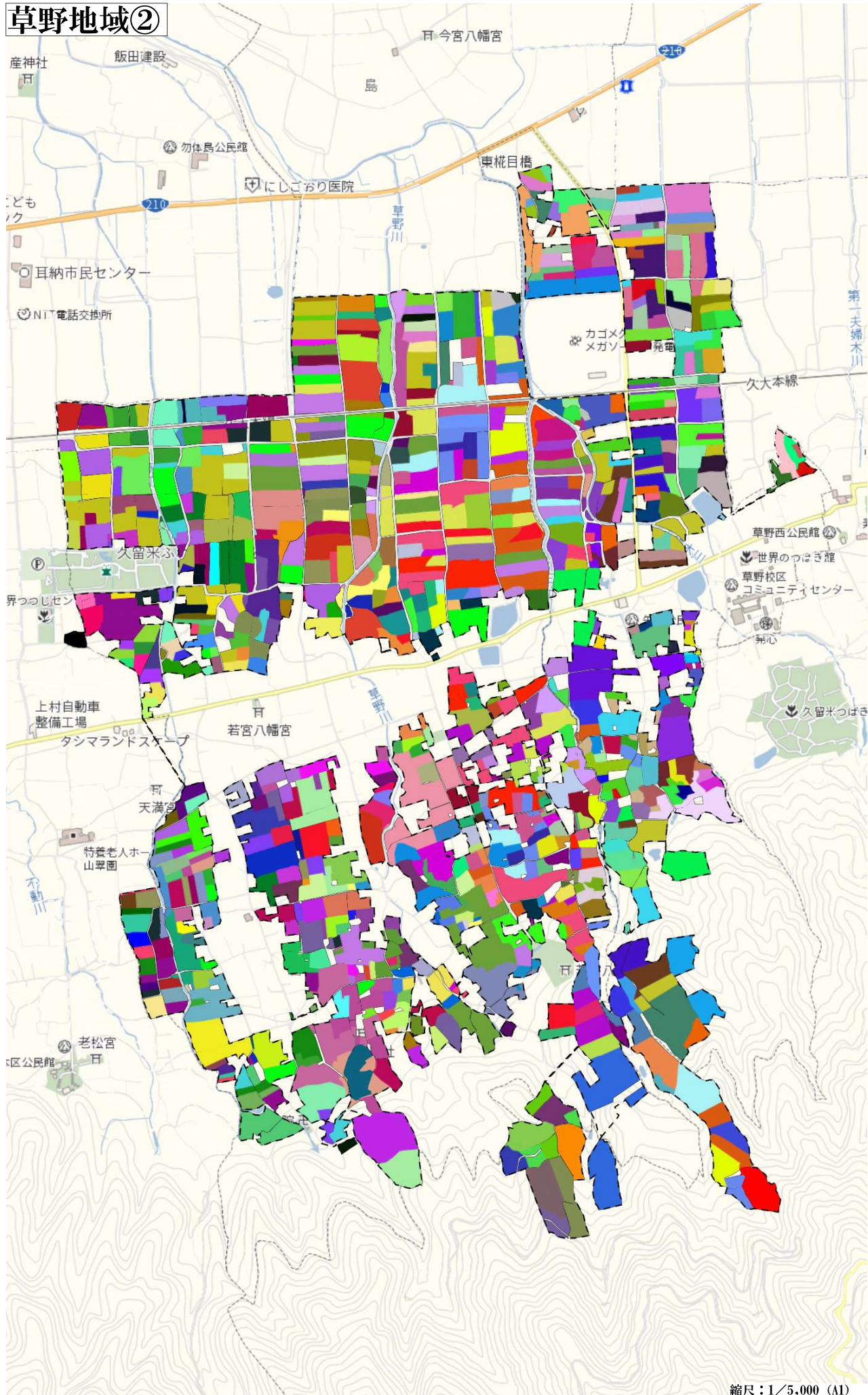
草野地域①



縮尺：1/5,000 (A1)



草野地域②



縮尺：1/5,000 (A1)

