

久留米市 商工労働ニュース

VOL.
70
2024
SPRING

【事業主と従業員の皆さんのための情報紙】



雇用優良事業所及び技能・技術奨励者表彰

市は令和5年11月22日、雇用の促進や安定に資する優れた取り組みを行っている3事業所と各分野で活躍されている卓越した技能を有する13人を表彰しました。
(表彰式後の表彰者及び来賓等の集合写真です。)

Contents

特集 優れた雇用に取り組む3事業所と卓越した技能の13人を表彰	2
その商品名・店名は大丈夫?	4
久留米でDXに取り組む企業を紹介	5
脱炭素経営は新たなビジネスチャンス	6
「労働時間を減らしたい…」、相談されたことはありませんか.....	7
第27回久留米つつじマーチ	8

優れた雇用に取り組む3事業所と 卓越した技能の13人を表彰

雇用優良事業所及び技能・技術奨励者表彰

市は、令和5年11月22日に雇用優良事業所と技能・技術奨励者の表彰式を行いました。

雇用優良事業所表彰では、地域の雇用促進・安定のため、障害のある人の雇用や、仕事と家庭の両立支援、女性労働者の活躍推進に積極的に取り組んでいる事業所を表彰しました。

技能・技術奨励者表彰では、技能・技術者の社会的・経

済的地位の向上と地域産業の発展のため、各分野の第一線で活躍し、後進育成などに尽力した人を表彰しました。

今年度、表彰を受けた皆さんを紹介します。

問 労政課

☎ 0942-30-9046 F 0942-30-9707

✉ rousei@city.kurume.lg.jp



株式会社 白川運輸



取り組み内容

- 障害のある人を4人雇用し、障害者の法定雇用率を2年連続で上回っている。障害者雇用率8.06%（令和5年6月1日現在）
- 業務連絡や指示の際も工夫し、社員のほか、取引先にも配慮を依頼するなど、安心して働ける環境づくりを行っている。

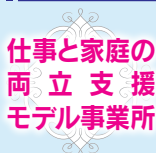
障害がある人もない人も分け隔てなく それぞれの能力を生かした職場づくり

それぞれの能力・経験に応じて仕事を見だし、全職員が意見や話をしやすい環境づくりを行っています。“不易流行”をモットーとして、ドライバーファーストを大事にしつつ、多様な人材に合わせた職場づくりを取り入れています。



代表取締役社長
白川 修さん

株式会社 ホームラボ



取り組み内容

- 3歳までの子どもを持つ従業員に上司が面談を行い、短時間勤務が選択できるよう徹底している。
- 時間外削減に向けたルールを徹底。時間外勤務は事前に申請し、上司とともに進捗管理を行っている。

柔軟な働き方の選択と相互の理解・協力で 人・家庭・地域が豊かになる働き方を実践

産休・育休の取得と復帰しやすい環境づくりを行い、性別にとらわれずスタッフ同士が理解・協力しながら、チームプレイを大切に、それぞれのライフスタイルが充実して、はつらつと働ける職場づくりを目指しています。



代表取締役社長
徳富 総一郎さん

社会福祉法人 ほほえみ



取り組み内容

- 子育て中の職員を支援するため、企業主導型保育事業「ほほえみ保育園」を設置。保育料を無料とし、おむつや布団等の持ち込み不要や延長保育の実施など、働きやすい環境を整備している。管理職割合：女性50%、男性50%

誰もが健やかに高め合い活躍。 ゆとりを持ったライフスタイルを実現し利用者に寄り添う

介護事業は、女性労働者の割合が多い業界です。女性職員の活躍は不可欠であり、研修や面談を通じてキャリア形成を支援し、積極的に管理職登用を図っています。



理事長
上野 森由さん

技能・技術功労士

卓越した技能・技術を持ち、
他の技能・技術者の模範と
認められる人



指導者、そして
現場の職人として
塗装の魅力を
伝える

防水工

稲益 正則さん
INAMASU



『まごころ・
感謝の気持ち・
ありがとうの心』を
大切にライフライン
を整備

配管工

今村 賢一さん
株式会社 大成



庭木づくりは
人付き合いのように
真心を込めて
丁寧に

植木職

川島 信一さん
川島松川園



素材、季節感、
わびさびを大切に
日本の伝統技術を
継承

菓子製造工

宮本 雅一さん
和菓子処 みやび



樹木の魅力を
生かし
季節を感じさせる
庭づくり

造園工

森 保幸さん
株式会社 森造園業

技能・技術優秀士

優れた技能・技術を持ち、
さらに技能・技術の研鑽に努め、
後進の指導育成に寄与した人



安全作業を徹底し
後進の未来に
強靱な足場を築く

とび職

小池 敏彦さん
小池工業株式会社



サステイナブルな
社会の実現を
目指して
靴づくりの
省エネ化を実現

電気技能士

重 剛弘さん
株式会社 ムーンスター



住み慣れた
我が家のように
安心できる
老人ホームづくりを
目指して

介護福祉士

田所 万紀さん
社会福祉法人 ほほえみ
特別養護老人ホーム なごみの森



緻密な
システム設計で
日本の産業や
研究機関を
支え続ける

産業用機械組立工

田中 克典さん
エアベックスエンジニアリング
株式会社



トラブルのもとを
迅速に察知し
安全なタイヤ製造を
実現

タイヤ成型工

田中 光昇さん
株式会社 プリテuston
久留米工場



『人と人』として
患者さんの
真の思いに
向き合い続ける

看護師

塗木 京子さん
学校法人 久留米大学
久留米大学病院



人の手で作り上げる
宇宙への基盤
久留米の
ものづくり技術を
世界へ

旋盤工

松尾 隆宏さん
株式会社 森鐵工所

青年技能・技術優秀士

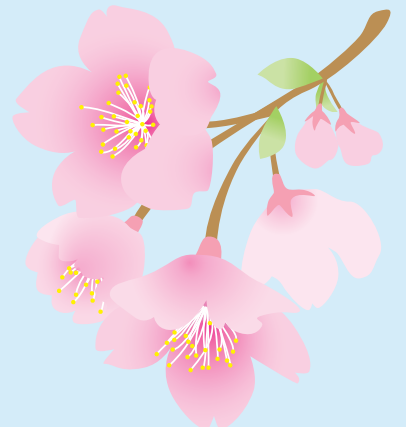
若くして優れた技能・技術を持ち、
技能・技術の向上、職種の
発展に努め、将来を嘱望される人



現場と設計の
キャリアを生かして
精度の高い
空調環境づくり

産業用機械組立工

杉本 勲さん
津福工業株式会社

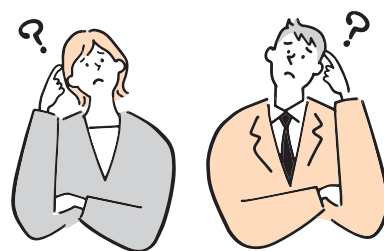


その商品名・店名は大丈夫？

商標・特許等の相談は久留米知財センターへ

久留米知的財産支援センターでは、事業者の皆さんやこれから創業する皆さんが抱える「知的財産」に関する困りごとを解決する手助けをしています。他社から権利侵害の警告がきたらどうする？特許の出願の手続きは？そもそも知的財産ってなに？などの疑問に相談員や専門家が答えます。

相談したい内容に応じて、窓口相談担当者・特許流通コーディネーター及び知財専門家等による相談が無料で受けられます。すべて事前予約制のため、まずは問い合わせてください。



(株)久留米ビジネスプラザ

知的財産経営に関する相談窓口を紹介

- 活用支援・インターネット出願についての相談**
取得した特許・実用新案、意匠、商標などの知的財産権の活用や、インターネット出願手続きなど特許等の出願支援を行います。
●毎週水曜日、金曜日の午前10時から午後4時まで
(ただし、毎月第2、第4水曜日は午前中のみ)
- 知財専門家による無料個別相談会**
特許の取得・活用に関して課題を抱えている中小企業者を対象に、知財専門家による個別相談により支援を行います。
●毎月第2、第4水曜日の午後1時から午後4時まで
※希望日の2日前(午後4時)までに予約してください
- 開放特許の流通支援についての相談**
企業、大学、研究機関等が持つ特許・実用新案と中小企業のニーズとのマッチングを支援します。知的財産を経営に役立てることに関心のある中小・ベンチャー企業の方などを対象に、知的財産に関するセミナーも開催します。
●随時受付

◇セミナーなどの最新情報は
(株)久留米ビジネスプラザのホームページを
チェックしてください。

問 久留米知的財産支援センター
(株)ビジネスプラザ内

☎ 0942-31-3104

📠 0942-31-3107



お知らせ

久留米市障害を理由とする差別をなくす条例が成立

事業者にも合理的配慮の提供を義務化

改正障害者差別解消法により、令和6年4月1日から、事業者にも障害者への合理的配慮の提供が義務化されます。同日に施行される市条例は、法の主旨を明確にするため、障害のある人と市または事業者が話し合い、共に対応策を検討して対応するよう規定しています。

事業者の皆さんに、特に関係のある条文を紹介します。条例の主旨を理解して、対応してください。



第8条	市及び事業者は、不当な差別的取扱いにより、障害者の権利利益を侵害してはならない。	第9条	市及び事業者は、その事務若しくは事業を行い、又は障害者を雇用するに当たっては、合理的配慮をしなければならない。 市及び事業者は、合理的配慮の提供に当たっては、障害者及び市又は事業者の双方の建設的対話を通して対応するよう努めるものとする。
解説	市と事業者が事業を行う時(接客や利用申込など)に、障害を理由として障害のない人と異なる対応(断る、順番を後回しにする、介助者を条件にする、など)を禁止するものです。条例では福祉・医療・教育・商業・不動産など10の分野を例に挙げて規定しています。	解説	事業を行うにあたっての合理的配慮は、これまでは事業者の努力義務でしたが、義務化されます。スロープをつけるなど費用が必要なものに限らず、入店を手伝う、高いところのものをとる、筆談で応じるなどで対応することや、対話を通じた対応を求める内容です。

問 障害者福祉課 ☎ 0942-30-9035 📠 0942-30-9752 ✉ fukushi@city.kurume.lg.jp

久留米でDXに取り組む企業を紹介

働き方改革やインボイス導入等の相次ぐ制度改正への対応をはじめ、人手不足解消や生産性向上、事業の円滑な承継などに向け、業務効率化につながるデジタル技術の

活用は、企業にとって必要な取り組みです。市内企業のDXの取り組みを紹介します。



久留米大学生が社長に聞く！

久留米大学生が、DXに取り組む企業の社長に取材しました。取り組みにあたっての考えなど、参考になる話を聞いて学生が感じたことは…。

● 株式会社カラーリングファーム (受注製造出荷までの管理のデジタル化)

ラディッシュをメインに生産。販売先が増え、受注、製造、出荷までの管理システムを導入。将来はIT技術者を育成し、システムの自社開発を行っていききたいとのことです。



市公式動画はこちら



● 安全タクシーグループ (遠隔IT点呼、配車業務の受託など)

市内でタクシー事業所を始め、現在は三重県にもエリアを拡大。遠隔IT点呼や、DXによる他社の配車の受託などの新たな売上創出の話などを聞くことができました。



市公式動画はこちら



☎ 商工政策課 ☎ 0942-30-9133 ☎ 0942-30-9707 ✉ syoko@city.kurume.lg.jp

お知らせ

不妊治療と仕事を両立

働きながら治療を受ける従業員への理解を

● 不妊治療は増加傾向

近年、不妊検査や治療を受ける夫婦は4.4組に1組、不妊治療(生殖補助医療等)で誕生する子どもは13.9人に1人となるなど、不妊治療を受ける人は増加傾向にあります。

不妊治療は、どの治療においても頻繁かつ排卵周期に合わせた通院が必要で、あらかじめ通院日を決めることが難しい上、身体的・精神的にも大きな負担を伴います。

● 不妊治療のため16%の人が離職

治療をしている人の35%が仕事と治療の両立ができず、雇用形態を変更したり治療をやめたりしています。また、

16%の人が両立できず離職しています。社員が不妊治療をしながら働き続けやすい職場づくりを行うことは、安定した労働力の確保、社員の安心感やモチベーションの向上、新たな人材を引き付けることなどに繋がります。

企業には、不妊治療を受けながら安心して働き続けられる職場環境の整備が求められています。

※不妊治療と仕事との両立に取り組む企業支援として、「両立支援等助成金(不妊治療両立支援コース)」があります。



☎ こども子育てサポートセンター ☎ 0942-30-9731 ☎ 0942-30-9718 ✉ kokosapo@city.kurume.lg.jp

相談

3月は「自殺対策強化月間」

国は、自殺者が最も多い3月を「自殺対策強化月間」とし、集中的に啓発活動を行っています。互いに支え合う気持ち

を持つことで守れる暮らしと命があります。まずは、ひとりで悩まずあなたのこころの声を聴かせてください。

こころの健康相談

● 保健師・精神保健福祉士による相談(予約不要)

日 時 月～金曜日 8:30～17:15(祝日、年末年始除く)

● 精神科医による相談 **予約制**

日 時 毎週木曜日 13:30～15:00
(祝日、年末年始、お盆、第5週除く)

時間 1人30分程度

共通場所 保健予防課(久留米商工会館4階)



生活・法律・こころの相談会(予約不要)

● 借金問題や労働問題、相続のことなど 司法書士、保健師などによる相談

日 時 3月19日(火) 17:30～20:30

場 所 保健予防課(久留米商工会館4階)



☎ 久留米市保健所保健予防課

☎ 0942-30-9728 ☎ 0942-30-9833

✉ ho-yobou@city.kurume.lg.jp

脱炭素経営は新たなビジネスチャンス

グローバル企業を中心に脱炭素経営が進んでおり、取引先からの脱炭素化を要請されるケースも増えています。いち早く脱炭素化に取り組むことで競合他社と差別化でき、新たなビジネスチャンスにつながります。

脱炭素経営に取り組むメリット

- ① **エネルギーコストの削減**
年々高騰する燃料費の対策につながります。
- ② **優位性の構築**
他社より早く取り組むことで「先進的な企業」という良いイメージを獲得できます。
- ③ **人材獲得力の向上**
環境配慮行動を行う企業に就職したい人は、年々増加しています。
- ④ **好条件での資金調達**
企業の長期的な期待値を測る指標として、脱炭素への取り組みが重要指標化しています。



脱炭素経営推進事業補助金



問 環境政策課
☎ 0942-30-9146
F 0942-30-9715

積極的に実践してほしい環境配慮行動

以下は、市が策定した事業者の皆さんに積極的に実践してほしい環境配慮行動指針の一例です。すぐにできることは取り組んで、投資が必要なものについては、社内で検討し、計画的に進めていきましょう。

- **省エネ・再エネ設備等の導入**
 - LED照明や高効率空調、高断熱化による建築物の省エネ化
 - 建築物のZEB※化
 - 太陽光発電システムや蓄電池の導入
 - ハイブリッド自動車や電気自動車などの次世代自動車の導入
- ※ZEB(ネット・ゼロ・エネルギー・ビル):快適な室内環境を実現しながら建物で消費する年間の一次エネルギー収支をゼロにすることを旨とした建物
- **エコオフィス**
 - クールビズやウォームビズ、冷暖房の適正な使用
 - エコドライブの実践
- **環境に配慮した事業活動**
 - 環境への負荷が少ない製品やサービスの提供
 - 共同輸配送への転換など環境に配慮した輸送方法の選択



環境配慮行動指針

紹介

会議や研修、イベントは「地場産くるめ」で

「地場産くるめ」では、筑後地域最大級の広さを誇る総合展示場(1,640㎡)をはじめ、少人数から99名まで利用できる無料Wi-Fi完備の会議室や研修室を安価で貸出しています。九州自動車道久留米インターすぐ横で、アクセス良好、無料駐車場も250台(別に大型バス4台可)完備しています。

併設の物産館では、筑後地域の地場産品を販売し、ギフト等も取り扱っています。



● 料金の一例 (消費税込み、単位円)

区分		午前 9~12	午後 13~17	1日 9~17	夜間 18~22
会議室3 (12名) 33㎡	平日	2,200	2,970	5,170	3,850
	土日祝	2,860	3,740	6,600	4,950
	冷暖房	1,320	1,650	2,970	1,650
会議室4 (36名) 58㎡	平日	3,080	4,070	7,150	5,280
	土日祝	3,850	5,060	8,910	6,600
	冷暖房	1,870	2,530	4,400	2,530
研修室 (99名) 140㎡	平日	7,150	9,460	16,610	12,320
	土日祝	8,910	11,880	20,790	15,400
	冷暖房	3,960	5,390	9,350	5,390

総合展示場利用例

全面・2/3面・1/2面・1/3面の4通りで使用可

- 展示会や商談会
(自動車、電気製品、仏具、食品、ペット等)
- ゲームや競技、スポーツ(プロレス、ダーツ、競技会)
- 試験や検定(工事施工、技術)、求人面接
- 研修会、講演会、試食交流会

5つの会議室と研修室の設備

無料Wi-Fi、プロジェクター、スクリーン、ホワイトボード完備



問 (公財)久留米地域地場産業振興センター ☎ 0942-44-3700

F 0942-43-1020

✉ info@jibasankurume.jp

お知らせ 「労働時間を減らしたい・・・」、相談されたことはありませんか

従業員が「年収の壁」を気にせずに働けるようになりました

106万円の壁

社会保険に加入しても、手取り収入が減らない対応をする企業に対し、労働者一人当たり最大50万円の支援をします。

130万円の壁

パートで働く方の収入が一時的に上がったとしても、引き続き被扶養者認定が可能となる仕組みを作ります。

事業主は人手不足の解消に、従業員は保険加入による収入減を気にせずに働けるようになります。

★ 年収の壁突破・総合相談窓口 ★
0120-030-045 (平日8:30~18:15)



お知らせ 福岡県特定最低賃金改正

特定最低賃金

製鉄業、
製鋼・製鋼圧延業、
鋼材製造業

1時間 1,053円

百貨店、総合スーパー

1時間 945円

電子部品・デバイス・電子回路、
電気機械器具、
情報通信機械器具製造業

1時間 1,019円

自動車(新車)小売業

1時間 1,028円

輸送用機械器具
製造業

1時間 1,029円

効力発生日 令和5年12月10日

※特定最低賃金に該当しない産業は、福岡県最低賃金(1時間941円)が適用されます

福岡労働局労働基準部賃金室 ☎092-411-4578

お知らせ 障害者雇用納付金制度の改正

改正内容の説明を含め障害者雇用納付金事務説明会を実施

令和6年度申告申請対象

- 調整金の支給額見直し(1人あたり月27,000円→29,000円)
- 雇用算定の特例措置(精神障害者である短時間労働者※1:1人を1カウント)
※1 週所定労働時間が20時間以上30時間未満

令和7年度申告申請対象

- 法定雇用率引き上げ(民間企業2.3%→2.5%)
- 雇用率算定対象拡大
(重度の身体・知的障害者及び精神障害者である特定短時間労働者※2:1人を0.5カウント)
- 特例給付金の廃止
- 調整金・報奨金の支給額調整(支給対象人数が一定数を超えた分に対する調整)
※2 週所定労働時間が10時間以上20時間未満

《 説明会 》

日時 3月12日(火)
①10:00~12:00(経験者)
②13:30~16:00(初任者)

場所 久留米リサーチ・パーク

※詳細は、支部HPに掲載しています

福岡(独)高齢・障害・求職者雇用支援機構
福岡支部 高齢・障害者業務課

☎092-718-1310

F 092-718-1314



催し

第27回久留米つつじマーチ

久留米つつじマーチは、「自然、歴史、文化、伝統」と触れ合いながら、従業員の健康保持・増進を推進する良い機会です。職場の活性化や健康経営の取り組みとして、仲間と一緒に歩いてみませんか。



咲き誇るつつじの中を出発(前回大会の様子)

開催日 令和6年4月20日(土)、21日(日)

会場 久留米市中央公園(スタート・ゴール地点)

団体申込 5名以上。2月29日(木)までに申込みの場合は、大会誌に団体名を掲載

コース 4/20(土) 5km、10km、20km、40km
4/21(日) 5km、10km、20km、30km

参加料 大人2,000円(当日2,500円)
小学生～高校生1,000円(当日1,500円)
※1日参加も2日参加も同額

申込方法 事前申込み(3月15日まで)、
当日申込みがあります
※詳細は、ホームページを確認してください



久留米つつじマーチ実行委員会事務局 ☎0942-31-1777 📠0942-31-3210 ✉tsutsuji@ktarn.or.jp

募集

ふくおかおもてなし宣言団体

令和6年4月～6月に、国内最大級の観光キャンペーン「福岡・大分デスティネーションキャンペーン」が開催されます。

市は、福岡・大分両県とJRグループと共に、アフターコロナの観光振興の復活と地域の魅力を再発見する契機として、来訪者の増加のためにキャンペーン期間中の新たな観光素材の開発、イベント開催支援、観光プロモーション強化、受入環境の整備に取り組んでいます。

3つのおもてなし基本方針のもと、「ほとめき」の心で訪れる人を迎える「ふくおかおもてなし宣言団体」への登録企業を募集しています。

《おもてなし基本方針》

- 心のこもったおもてなし
- 誰もが楽しめる旅のお手伝い
- 魅力再発見と発信

「ふくおか
おもてなし宣言団体」
登録先



観光・国際課

☎0942-30-9137 📠0942-30-9707

✉kanko@city.kurume.lg.jp



至福の旅!
大吉の旅!
福岡・大分

福岡・大分デスティネーションキャンペーン

最新情報を手軽に受け取り

市は、市内事業者の皆さんへ新たな施策や助成制度、商工労働関連イベント、セミナーなどの情報をタイムリーに発信しています。希望するツールを選んで、ぜひお申込み(フォロー)ください。

商工政策課 ☎0942-30-9133 📠0942-30-9707 ✉syoko@city.kurume.lg.jp

X(旧Twitter)
久留米市
商工業News



メールマガジン
産業ニュース

メールマガジン申込フォーム



久留米市 商工労働ニュース 70号
2024年春 2月29日発行

凡例:

☎問い合わせ先 甲 申し込み先・問い合わせ先
☎電話 📠FAX ✉Eメールアドレス 所 所在地

商工労働ニュースに関するご意見・ご要望・お問い合わせは

〒830-8520 久留米市城南町15番地3 FAX 0942-30-9707(両課共通)

久留米市商工政策課

TEL 0942-30-9133
E-mail:syoko@city.kurume.lg.jp

久留米市労政課

TEL 0942-30-9046
E-mail:rousei@city.kurume.lg.jp

環境に配慮し、再生紙及び大豆インキを使用しています。

