



福岡、佐賀、熊本、大分。

ここは、北部九州の中心にある。
言うなればどこへでも行きやすく、人が来やすい。
ここには様々な産業と観光がある。

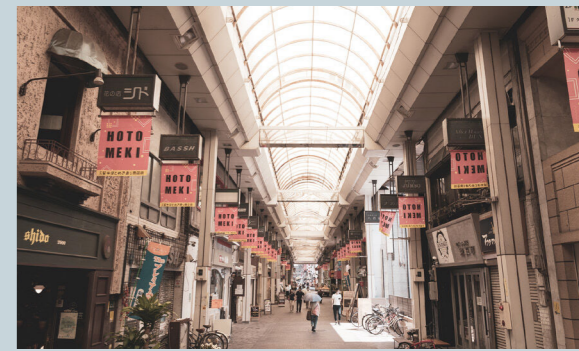
遙か昔から人々の生活を支えてきた「筑後川」、
広い河川敷では、老若男女がスポーツを楽しみ、
夏には350年以上の歴史をもつ花火大会が催される。

耳納山をはじめとする雄大な山々、
その麓には、近頃おしゃれなカフェも増え、
県外からも人が訪れる人気スポットになっている。

そして何より、食事も美味しい。
焼きとりや、とんこつラーメン発祥の地でもある
この地は、訪れる人たちの胃袋を掴んで離さない。

働いた後の息抜きができる環境は万全である。
交通、自然、娯楽、衣食住、全て揃っている。
久留米に住む人にとって、これらは当たり前にある。

それが、 久留米。



久留米市役所(久留米市内)までの
アクセス詳細はこちら



新幹線
JR新大阪 ▶ JR久留米 **2時間 54分**

飛行機
羽田空港 ▶ 福岡空港 **1時間 50分**

西鉄電車
西鉄福岡(天神) ▶ 西鉄久留米 **30分**

車
福岡IC ▶ 久留米IC **23分**

※新幹線は乗り換えなしの最短時間です。※当日の交通状況、ダイヤによって時間は異なる場合がございます。