

DWG. No. 310TY07-611

REVISIONS

| REV. | DESCRIPTION | REVD. | CHKD. | APPD. | DATE |
|------|-------------|-------|-------|-------|------|
| | | | | | |
| | | | | | |

同期発電機

| | |
|---------|------------------------|
| 定格出力 | 122 kVA |
| 定格電圧 | 220 V |
| 定格電流 | 321 A |
| 定格周波数 | 60 Hz |
| 定格回転速度 | 1800 min ⁻¹ |
| 極数 | 4 P |
| 相数 | 3φ3W, 1φ2W |
| 力率 | 0.8 |
| 励磁方式 | ブラシレス励磁 |
| 耐熱クラス | 電機子 F 界磁 F |
| 保護、冷却方式 | 保護(IP20) 冷却(IC01) |
| 単相出力 | 1φ110V 6kVA |

原 動 機

| | |
|-------|------------------------|
| 製造者 | 三菱ふそうトラック・バス(株) |
| 名称 | 6D16-TE2 |
| 形式 | 立形水冷4サイクルディーゼル |
| 定格出力 | 120 kW [163 PS] |
| 回転速度 | 1800 min ⁻¹ |
| 総行程容積 | 7.545 L |
| 冷却方式 | ラジエータ冷却方式 |
| 燃焼室形式 | 直接噴射式 |
| 燃料油 | 軽油 |
| 燃料消費量 | 35.2 L/h |
| 燃料タンク | 別置 |
| 潤滑油量 | 13.5 L |
| 潤滑方式 | 強制循環式 |
| セルモータ | DC24V 5kW |

そ の 他

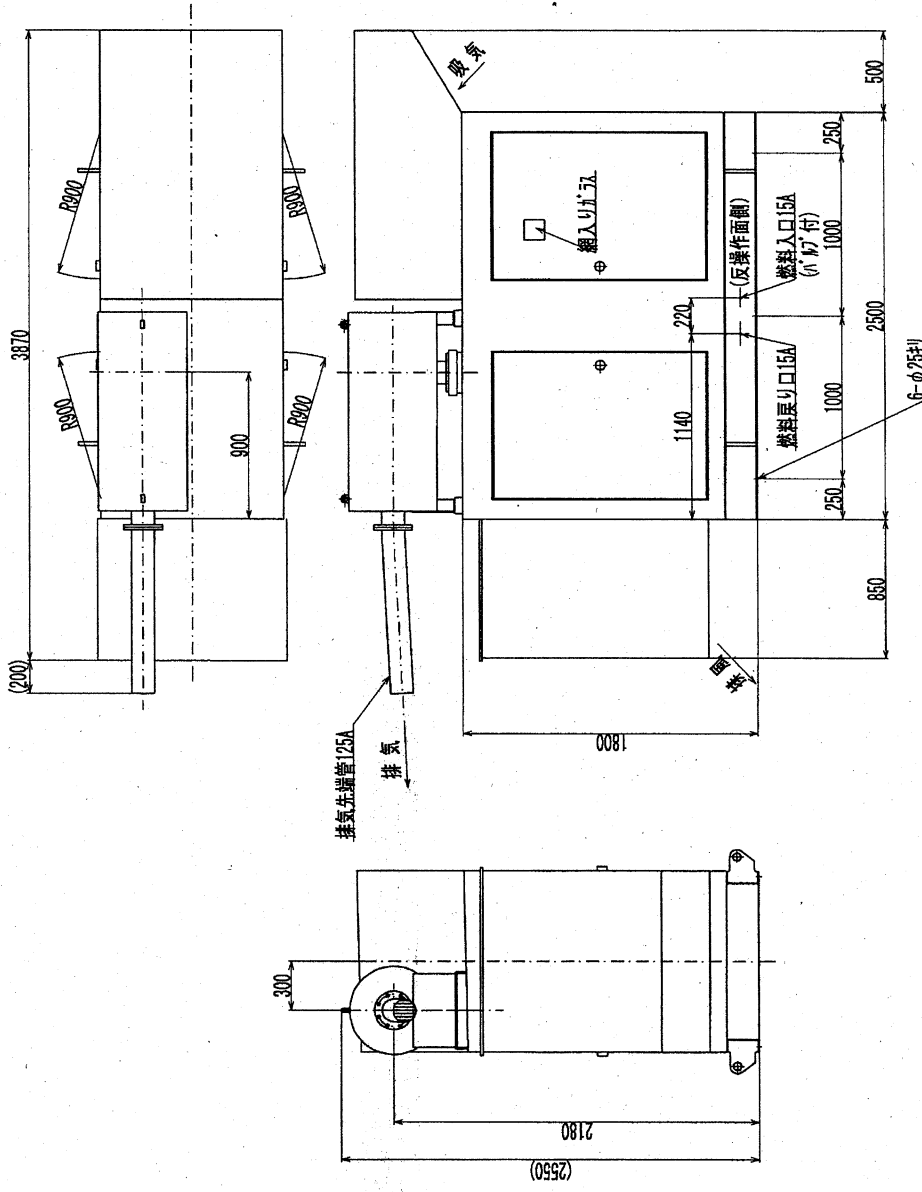
| | |
|----------|-------------|
| 蓄電池 (容量) | MSE (100Ah) |
|----------|-------------|

| SIGNATURES | | DATE | TITLE | DWG. No. | SH. | REV. |
|------------|----------------------------|--------------|---------------------------|-------------|------------------|------|
| DWN. | S. MATSUURA | 2004 -09 -06 | DE-115H主要目表 | 310TY07-611 | | 0 |
| CHKD. | indicated in upper margin. | | Hitachi, Ltd. Tokyo Japan | | | |
| APPD. | indicated in upper margin. | | | | | |
| | | | | AT-217588-H | SIZE DESIGNATION | A4 |

DWG. 310SY26-091
No.

REVISIONS

| REV. | DESCRIPTION | REVD. | CHKD. | APPD. | DATE |
|------|-------------|-------|-------|-------|------|
| | | | | | |
| | | | | | |
| | | | | | |
| | | | | | |
| | | | | | |
| | | | | | |
| | | | | | |
| | | | | | |
| | | | | | |



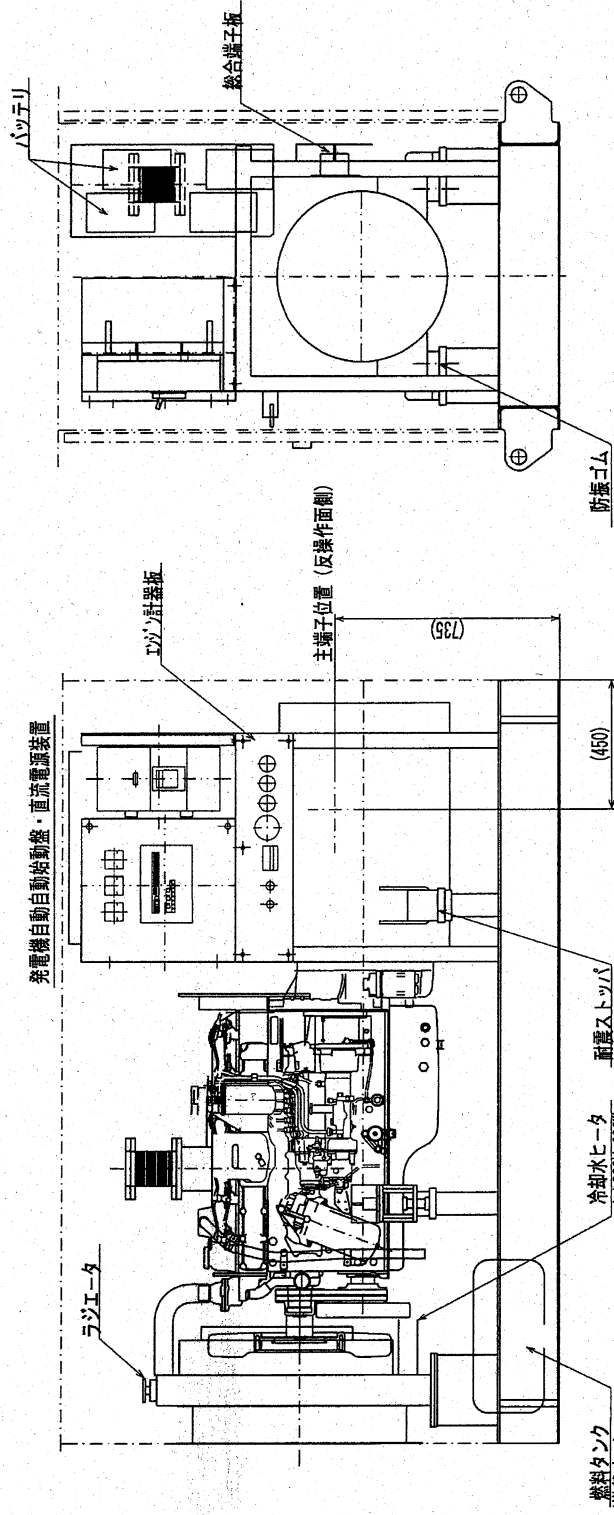
| 機種 | 115H |
|------------|------|
| 乾燥質量約 (kg) | 2820 |
| 整備質量約 (kg) | 2865 |

| | | |
|----------------------------------|----------------------------|----------------------|
| SIGNATURES | DATE | TITLE |
| DWN. S. MATSUURA | 2004 - 09 - 06 | Q2SDE-115H |
| CHKD. indicated in upper margin. | indicated in upper margin. | 外観図 (屋外) |
| APPD. indicated in upper margin. | indicated in upper margin. | SCALE 1:30 |
| Hitachi, Ltd. Tokyo Japan | | DWG. No. 310SY26-091 |
| へース度振付 | | SH. REV. 0 |
| AS-153048-H | | SIZE DESIGNATION A3 |

騒音値機種1m平均75dB

DWG. No. 310SY26-009

| REVISIONS | | | | | |
|-----------|-------------|-------|-------|-------|------|
| REV. | DESCRIPTION | REVD. | CHKD. | APPD. | DATE |
| | | | | | |
| | | | | | |
| | | | | | |
| | | | | | |

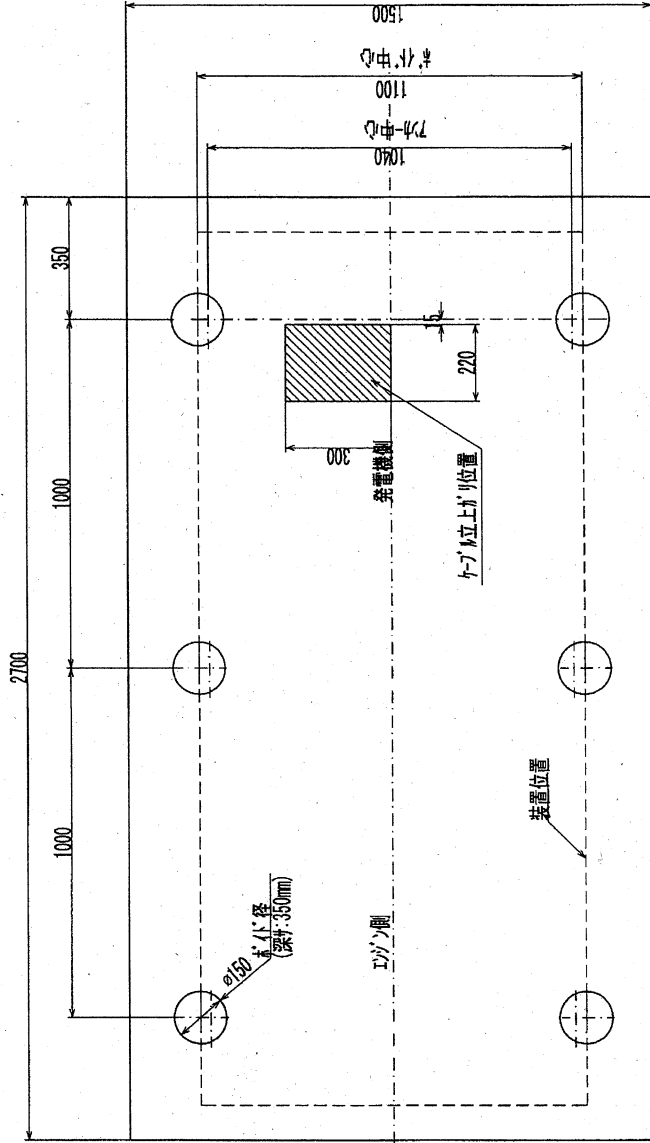


| SIGNATURES | DATE | TITLE |
|----------------------------------|----------------|----------------------------|
| DWN. S. MATSUURA | 2003 - 11 - 27 | DE-115H |
| CHKD. Indicated in upper margin. | | 内部構造図 |
| APPD. Indicated in upper margin. | | SCALE 1:16 |
| Hitachi, Ltd. Tokyo Japan | | DWG. No. 310SY26-009 |
| | | SH. REV. 0 |
| | | AS-150645-H DESIGNATION A3 |

DWG. No. 310SY24-092

REVISIONS

| REV. | DESCRIPTION | REVD. | CHKD. | APPD. | DATE |
|------|-------------|-------|-------|-------|------|
| | | | | | |
| | | | | | |
| | | | | | |
| | | | | | |



操作面

| SIGNATURES | DATE | TITLE | SH. | REV. |
|---------------------------------|------------|------------------------------|-------------|------|
| DWN S. WATSUMURA | 2003-11-06 | QSDE/Q2SDE-115H・130H 基礎伏図 | | 0 |
| CHKD Indicated in upper margin. | | SCALE 1:14 | | |
| APPD Indicated in upper margin. | | | | |
| Hitachi, Ltd. Tokyo Japan | | DWG. No. | 310SY24-092 | |
| | | AS-150458-H | SIZE | A3 |
| | | DESIGNATION | | |

DWG. No. 310TY05-826

REVISIONS

| REV. | DESCRIPTION | REVD. | CHKD. | APPD. | DATE |
|------|-------------|-------|-------|-------|------|
| | | | | | |
| | | | | | |
| | | | | | |

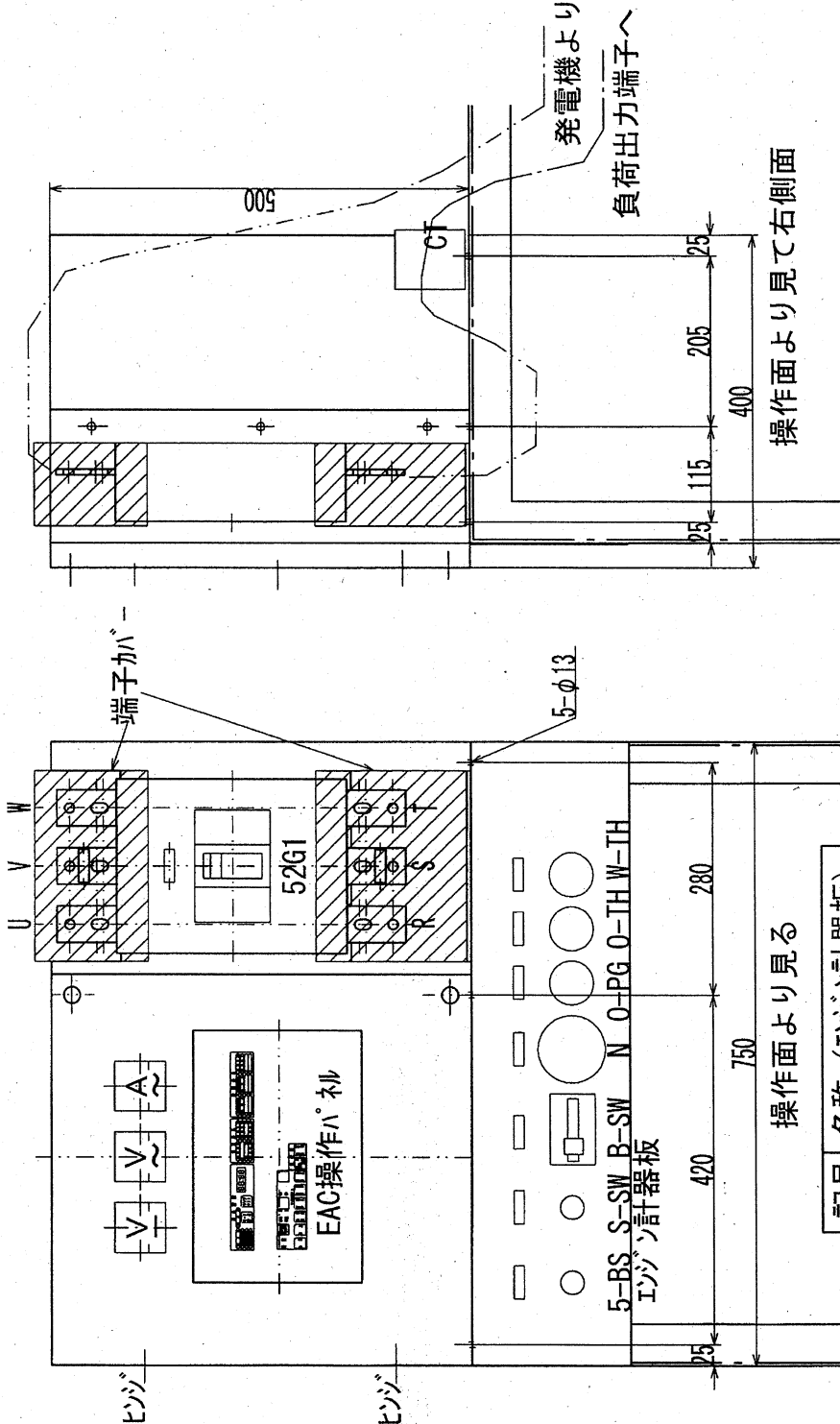
| No. | 記号 | 名称 | 仕様 | 個数 | 予備 | 形式・メーカー名 |
|-----|------------|---------|------------------------------------|----|----|-------------------------|
| 1 | V ~ | 交流電圧計 | 0~300V 2、5級 60角 | 1 | - | PCK-60C 第一エレクトロニクス |
| 2 | A ~ | 交流電流計 | 0~500A 2、5級 60角 CT:500/5A | 1 | - | PSK-60C 第一エレクトロニクス |
| 3 | V - | 直流電圧計 | 0~50V 2、5級 60角 | 1 | - | PMK-60C 第一エレクトロニクス |
| 4 | | | | | | |
| 5 | CT | 計器用変流器 | 5VA 500/5A | 1 | - | CR2-5 利昌工業 |
| 6 | 51 | 過電流継電器 | 2、8~4、2A | 1 | - | TR-ONH 富士電機 |
| 7 | 52G1 | 配線用遮断器 | 3P 400AF/400AT 表面形 F:AC100~240V | 1 | - | EA403B 富士電機 |
| 8 | 52G2 | 配線用遮断器 | 2P 100AF/60AT 表面形 | 1 | - | EA102B 富士電機 |
| 9 | | | | | | |
| 10 | AVR | 自動電圧調整器 | 5A | 1 | - | NTA-5A-2T 日立製作所 |
| 11 | VR | 電圧調整器 | 2W 1kΩ | 1 | - | RA20A2SE102BJ 東京コスモス |
| 12 | EAC | 自動制御装置 | DC24V デジタル周波数計付:0~99Hz | 1 | - | P30-245A 日立製作所 |
| 13 | DCC | 蓄電池充電装置 | DC24V 5A | 1 | - | DCC-245M 東京電機 |
| 14 | RELAY UNIT | リレーユニット | DC24V | 1 | - | AT-188514-C 日立製作所 |
| 15 | MCCB-H | 配線用遮断器 | 2P 30AF/10AT 表面形 | 1 | - | CB32J 日東工業 |
| 16 | 5S | 補助継電器 | DC24V 1a | 1 | - | MS3-422 ジデコ |
| 17 | 88H | 補助継電器 | DC24V 1a | 1 | - | ME072890 三菱ふそう |
| 18 | BL | ベル | DC24V | 1 | - | FB-150C 藤倉電工 |
| 19 | FC | ヒューズ | 10A 防炎 | 1 | 1 | サトーパーツ |
| 20 | D1 | ダイオード | 1A | 1 | - | ERA15-04 富士電機 |
| 21 | | | | | | |
| 22 | | | | | | |
| 23 | | | | | | |
| 24 | | | | | | |
| 25 | | | | | | |
| 26 | | | | | | |
| 27 | | | | | | |

| | | | | | | |
|------------|----------------------------|------------|---------------------------|--|------------------|----------|
| SIGNATURES | | DATE | TITLE | | | |
| DWN. | S. MATSUURA | 2003-11-17 | DE-115H部品定数表 | | | |
| CHKD. | indicated in upper margin. | | Hitachi, Ltd. Tokyo Japan | | DWG. No. | SH. REV. |
| | indicated in upper margin. | | | | 310TY05-826 | |
| APPD. | indicated in upper margin. | | AT-215297-H | | SIZE DESIGNATION | A4 |

DWG. No. 310TY06-495

REVISIONS

| REV. | DESCRIPTION | REVD. | CHKD. | APPD. | DATE |
|------|-------------|-------|-------|-------|------|
| | | | | | |
| | | | | | |



【塗装色】 5Y7/1

| 記号 | 名称 (エンジン計器板) |
|------|-----------------|
| 5-BS | 停止 |
| S-SW | スタータスイッチ |
| B-SW | パツテリスイッチ ON-OFF |
| N | 回転計 |
| O-PG | 油圧計 |
| O-TH | 油温計 |
| W-TH | 水温計 |

| SIGNATURES | | DATE |
|------------|----------------------------|----------------|
| DWN. | S. MATSUURA | 2004 - 08 - 17 |
| CHKD. | indicated in upper margin. | |
| APPD. | indicated in upper margin. | |

TITLE 発電機盤外形図及びインジコン計器板

Hitachi, Ltd. Tokyo Japan

DWG. No. 310TY06-495

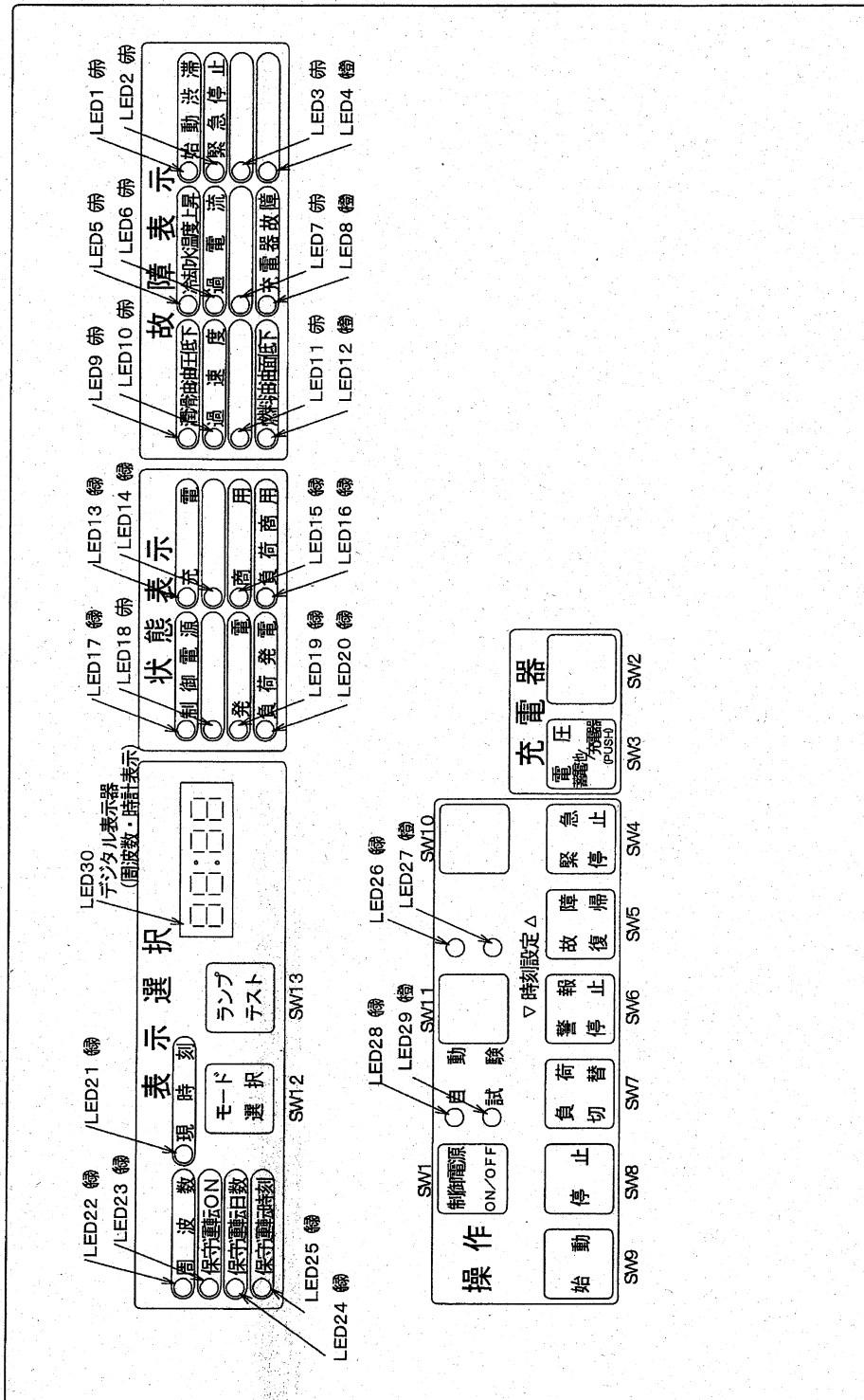
SH. REV. 0

AT-199360-H SIZE DESIGNATION A4

DWG. No. 310TY06-474

REVISIONS

| REV. | DESCRIPTION | REVD. | CHKD. | APPD. | DATE |
|------|-------------|-------|-------|-------|------|
| | | | | | |
| | | | | | |
| | | | | | |



| | | | | | |
|------------|----------------------------|------------|---------------------------|------------------|------|
| SIGNATURES | | DATE | TITLE | | |
| DWN. | S. MATSUURA | 2004-05-07 | 操作パネル配置図 | | |
| CHKD. | indicated in upper margin. | | Hitachi, Ltd. Tokyo Japan | | |
| APPD. | indicated in upper margin. | | DWG. No. | SH. | REV. |
| | | | 310TY06-474 | | 0 |
| | | | AT-216654-H | SIZE DESIGNATION | A4 |

DWG. No. 310TY05-837

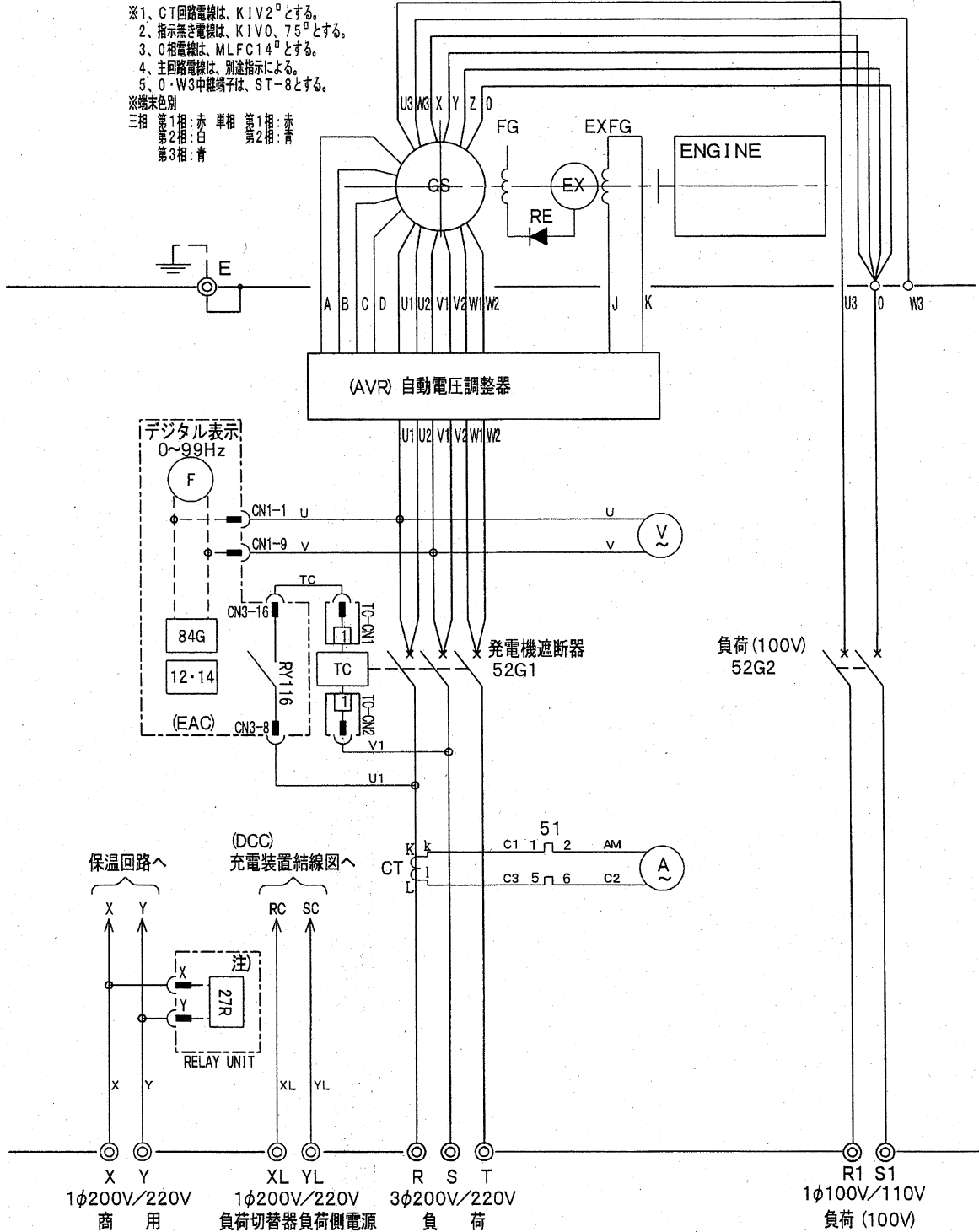
REVISTONS

| REV. | DESCRIPTION | REVD. | CHKD. | APPD. | DATE |
|------|-------------|-------|-------|-------|------|
| | | | | | |
| | | | | | |
| | | | | | |

注) 外部 (CO-27) 端子より停電信号を受信する場合はリレーユニット上の27Rリレーを引き抜いてください。

- ※1. CT回路電線は、K1V2⁰とする。
- 2. 指示無き電線は、K1V0、75⁰とする。
- 3. 0相電線は、MLFC14⁰とする。
- 4. 主回路電線は、別途指示による。
- 5. 0・W3中継端子は、ST-8とする。

※端末色別
 三相 第1相:赤 単相 第1相:赤
 第2相:白 第2相:青
 第3相:青



| SIGNATURES | | DATE |
|------------|----------------------------|------------|
| DWN. | S. MATSUURA | 2003-11-17 |
| CHKD. | indicated in upper margin. | |
| APPD. | indicated in upper margin. | |

TITLE
主回路結線図
 Hitachi, Ltd. Tokyo Japan

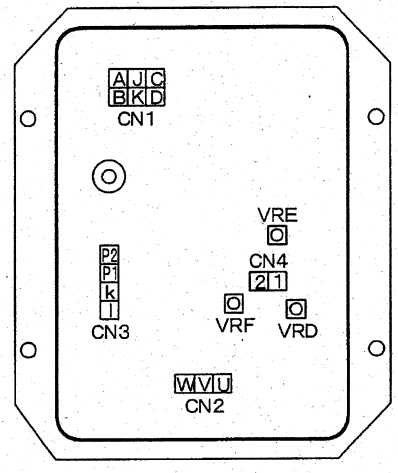
| | | |
|--------------|------------------|------|
| DWG. No. | SH. | REV. |
| 310TY05-837 | | 0 |
| AT-215308-HI | SIZE DESIGNATION | A4 |

DWG. No. 310TY05-839

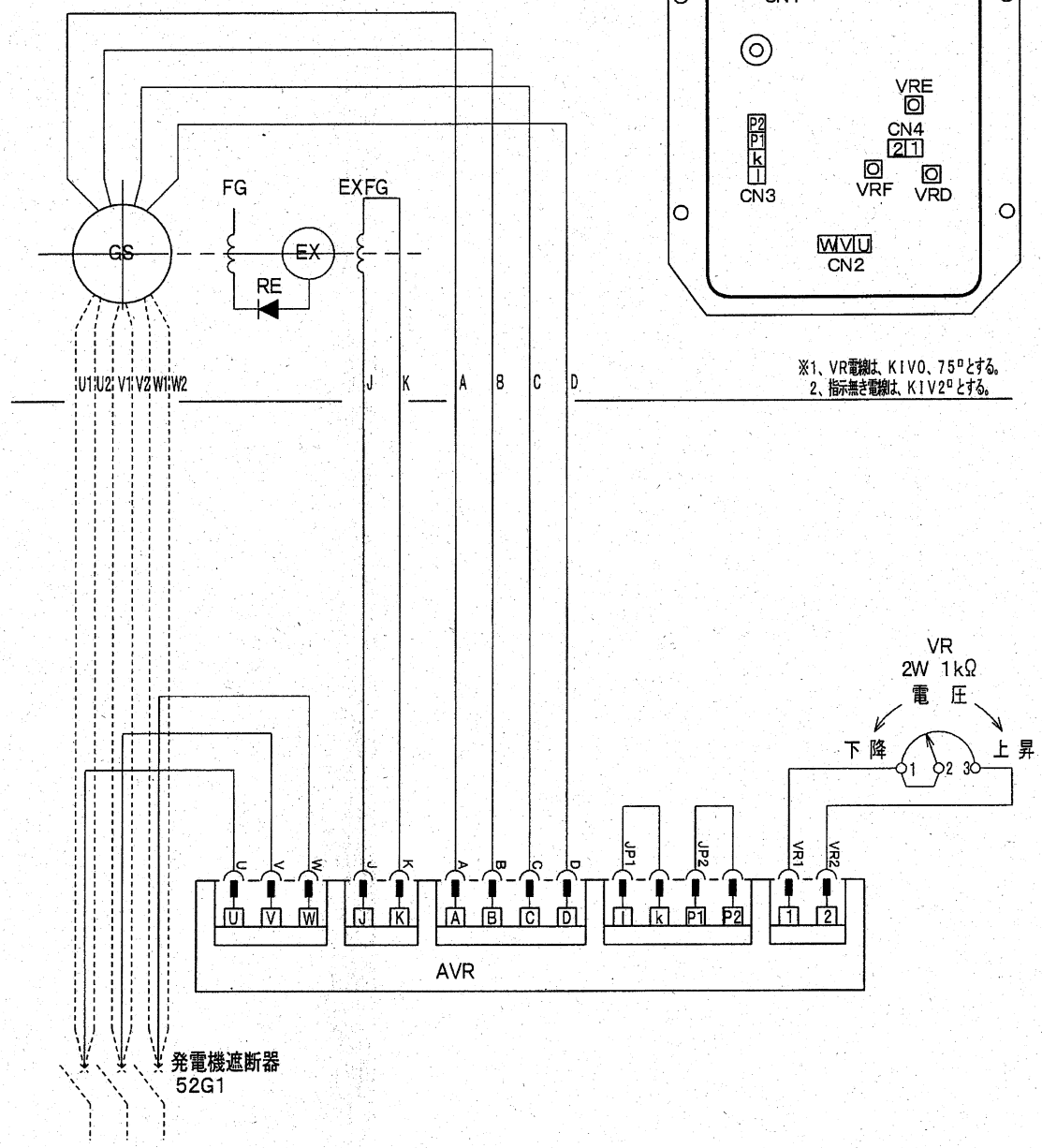
REVISIONS

| REV. | DESCRIPTION | REVD. | CHKD. | APPD. | DATE |
|------|-------------|-------|-------|-------|------|
| | | | | | |
| | | | | | |
| | | | | | |

自動電圧調整器外形図



※1. VR電線は、K1V0.75とする。
 2. 指示無き電線は、K1V2とする。



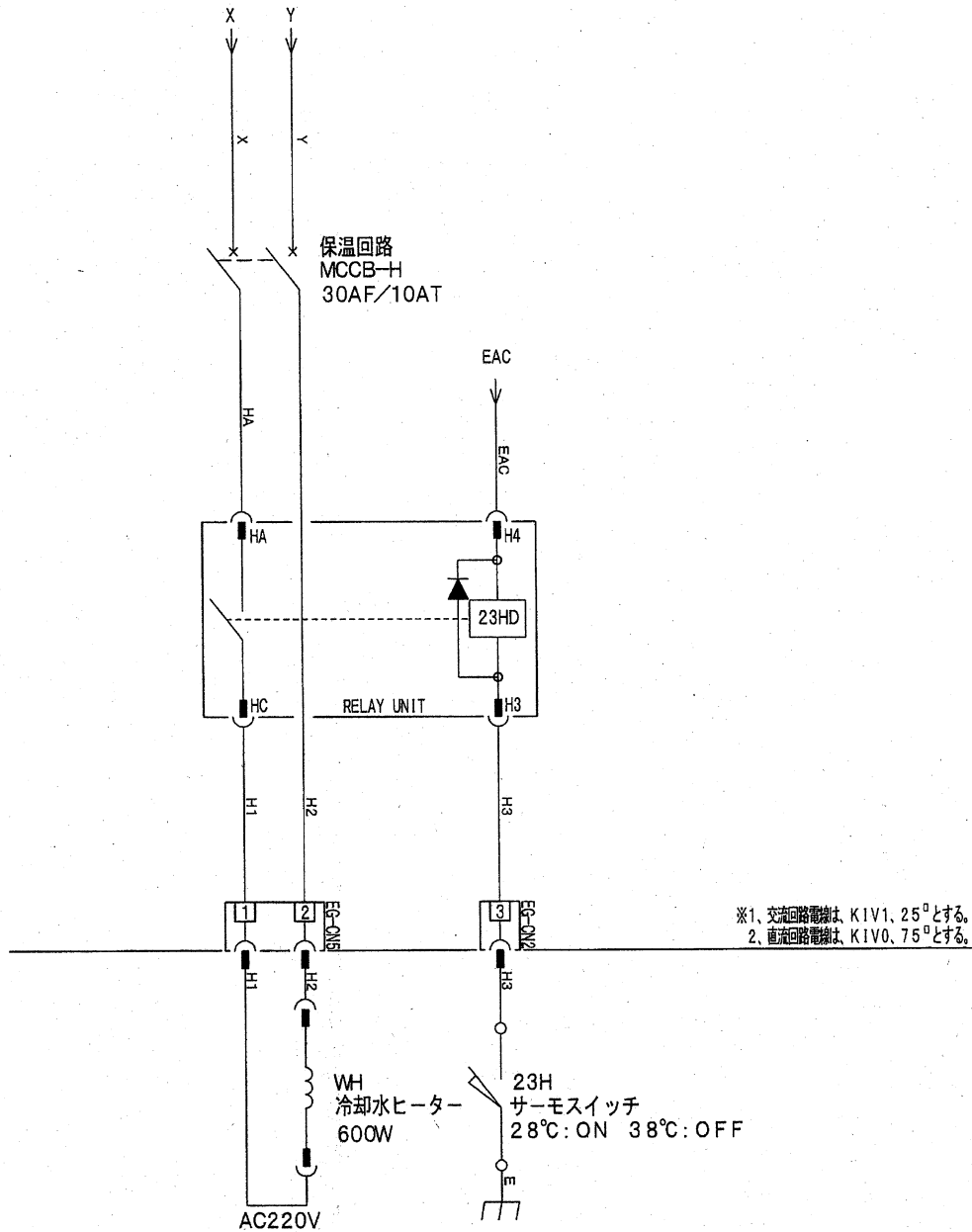
| | | | | | |
|------------|----------------------------|----------------|---------------------------|------------------|------|
| SIGNATURES | | DATE | TITLE | | |
| DWN. | S. MATSUURA | 2003 - 11 - 17 | (AVR) 自動電圧調整器結線図 | | |
| CHKD. | indicated in upper margin. | | Hitachi, Ltd. Tokyo Japan | DWG. No. | SH. |
| | indicated in upper margin. | | | 310TY05-839 | REV. |
| APPD. | indicated in upper margin. | | | AT-215310-H | 0 |
| | | | | SIZE DESIGNATION | A4 |

DWG. No. 310TY05-842

REVISIONS

| REV. | DESCRIPTION | REVD. | CHKD. | APPD. | DATE |
|------|-------------|-------|-------|-------|------|
| | | | | | |
| | | | | | |
| | | | | | |

主回路結線図より
1φ 200V/220V

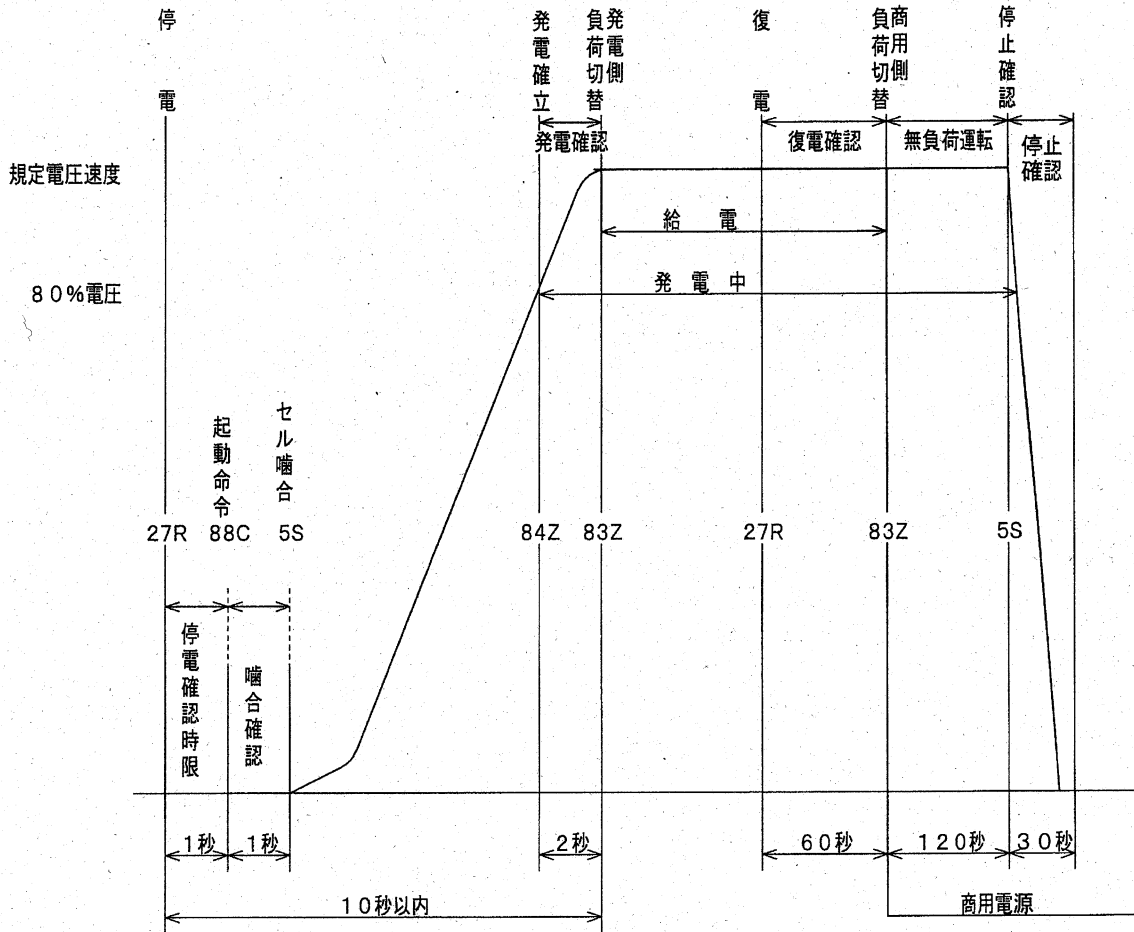


| SIGNATURES | | DATE | TITLE | | |
|------------|----------------------------|------------|---------------------------|------------------|------|
| DWN. | S. MATSUURA | 2003-11-17 | 保温回路 | | |
| CHKD. | indicated in upper margin. | | Hitachi, Ltd. Tokyo Japan | | |
| APPD. | indicated in upper margin. | | | | |
| | | | DWG. No. | SH. | REV. |
| | | | 310TY05-842 | | 0 |
| | | | AT-215313-H | SIZE DESIGNATION | A4 |

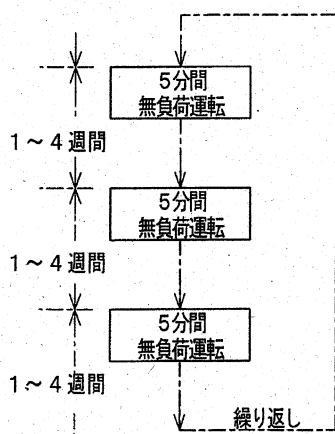
DWG. No. 310TY02-046

REVISIONS

| REV. | DESCRIPTION | REVD. | CHKD. | APPD. | DATE |
|------|-------------|-------|-------|-------|------|
| | | | | | |
| | | | | | |
| | | | | | |



自動保守運転インターバル



モードスイッチ (DSW1) 設定=0



注) 自動保守運転機能を設定しますと1~4週間に1回5分間の無負荷運転を自動的に行うことができます。インターバルは1、2、3、(設定方法については取扱説明書をお読み下さい。)

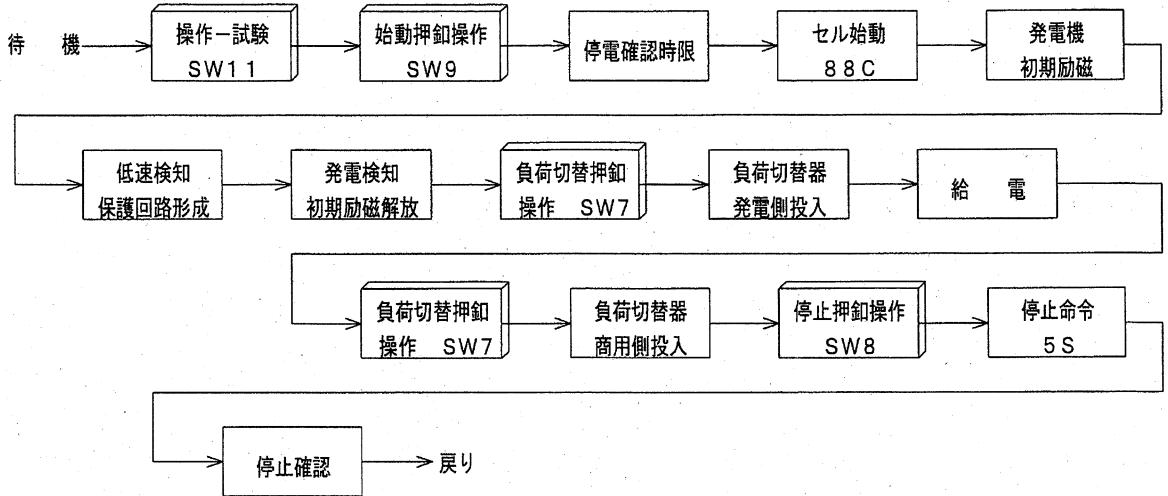
| SIGNATURES | | DATE | TITLE | DNG. No. | | SH. | REV. |
|------------|----|------------|--|-------------|------------------|-----|------|
| DWN. | 前田 | 2002-03-18 | タイムスケジュール (10秒) Hitachi, Ltd. Tokyo Japan | 310TY02-046 | | | 0 |
| CHKD. | 美濃 | 2002-03-18 | | AT-199361-H | SIZE DESIGNATION | A4 | |
| APPD. | 佐藤 | 2002-03-18 | | | | | |

DWG. No. 310TY02-048

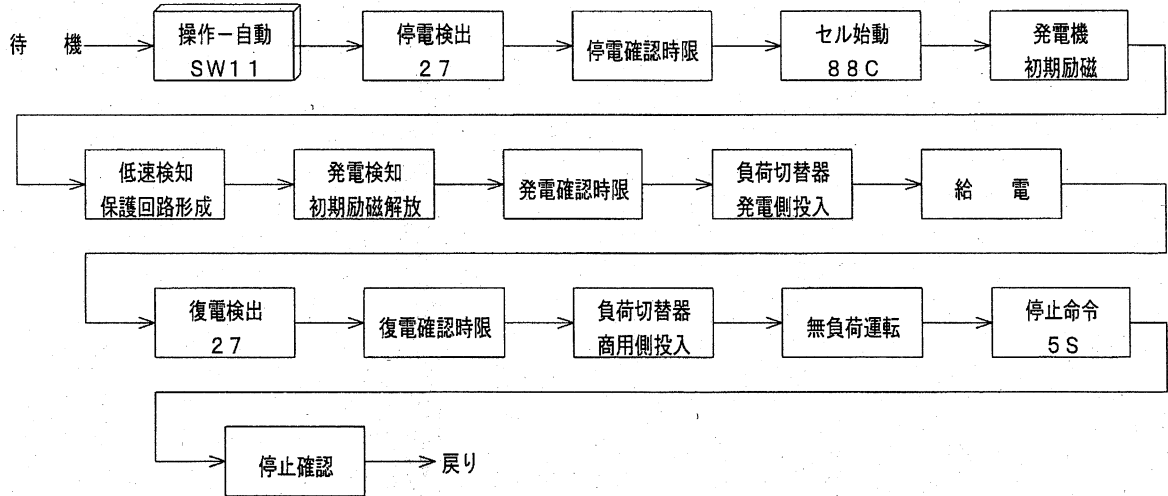
REVISIONS

| REV. | DESCRIPTION | REVD. | CHKD. | APPD. | DATE |
|------|-------------|-------|-------|-------|------|
| | | | | | |
| | | | | | |
| | | | | | |

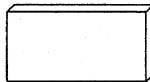
操作-試験モード



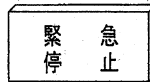
操作-自動モード



注) 自動保守運転は操作-自動モードの時動作します。
 自動保守運転中に商用電源が停電しますと自動的に給電状態に移行し自動運転を継続します。また復電しますと自動的に停止して待機状態に戻ります。
 運転中に重大な故障が発生しますと警報装置が鳴動し、エンジン停止または発電機遮断器を遮断します。



はEAC操作パネル面の押釦操作を示します。



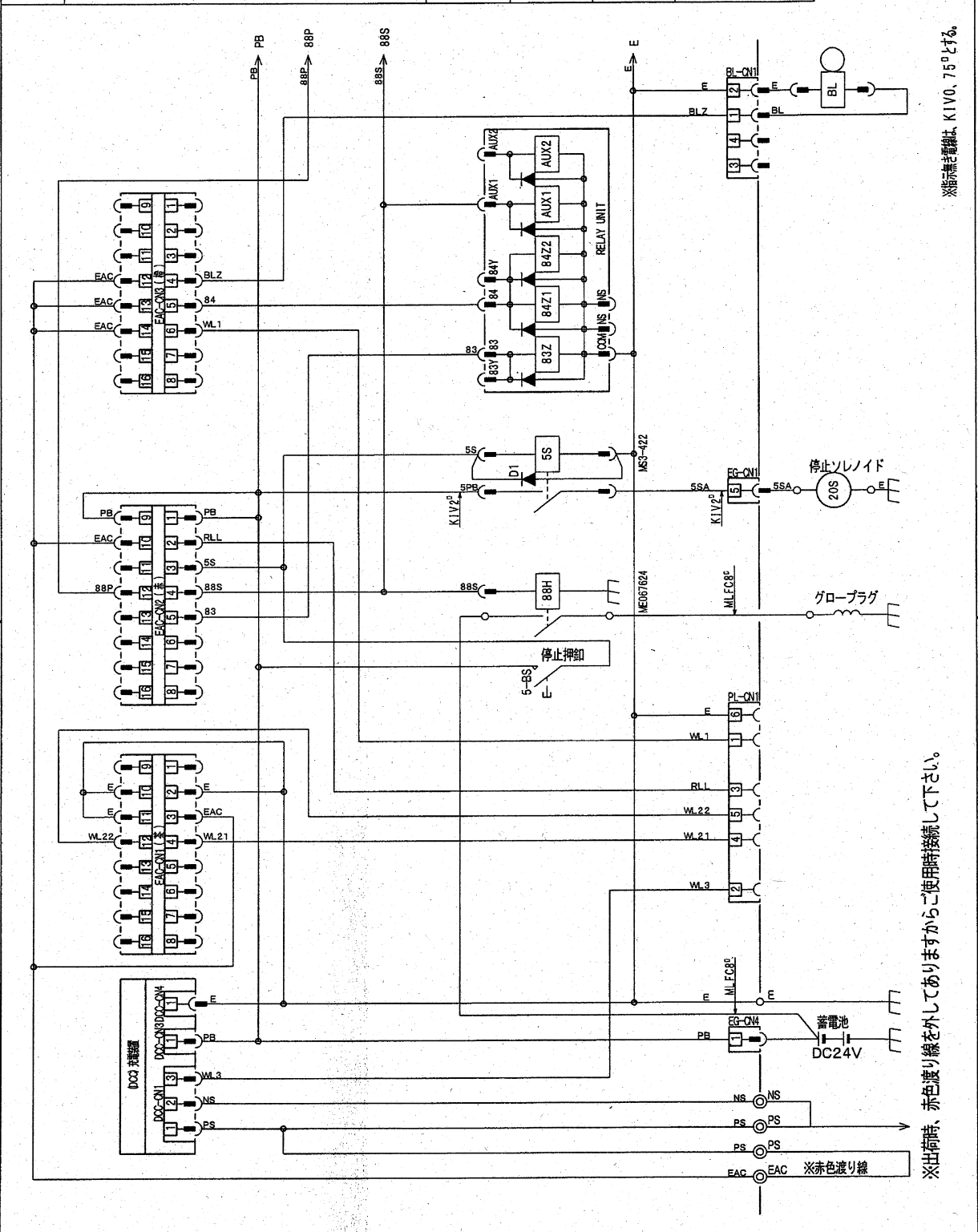
のEAC操作パネル面の緊急停止押釦を押しますといかなる場合も自家発を停止します。

| SIGNATURES | | DATE | TITLE | | |
|------------|----|------------|--|------------------|------|
| DWN. | 前田 | 2002-03-18 | 運転ブロック図 Hitachi, Ltd. Tokyo Japan | | |
| CHKD. | 美濃 | 2002-03-18 | | | |
| APPD. | 佐藤 | 2002-03-18 | | | |
| | | | DWG. No. | SH. | REV. |
| | | | 310TY02-048 | | 0 |
| | | | AT-199363-HI | SIZE DESIGNATION | A4 |

DWG. No. 310TY05-853

REVISIONS

| REV. | DESCRIPTION | REVD. | CHKD. | APPD. | DATE |
|------|-------------|-------|-------|-------|------|
| | | | | | |
| | | | | | |
| | | | | | |



※指針式電機は、K1V0、75°とする。

※出荷時、赤色渡り線を外してありますからご使用時接続して下さい。

| SIGNATURES | | DATE | TITLE |
|------------|----------------------------|----------------|---------------------|
| DWN. | S. MATSUURA | 2003 - 11 - 17 | (EAC) 自動制御装置結線図 (1) |
| CHKD. | indicated in upper margin. | | |
| APPD. | indicated in upper margin. | | |

Hitachi, Ltd. Tokyo Japan

DWG. No. 310TY05-853

SH. 0

REV. 0

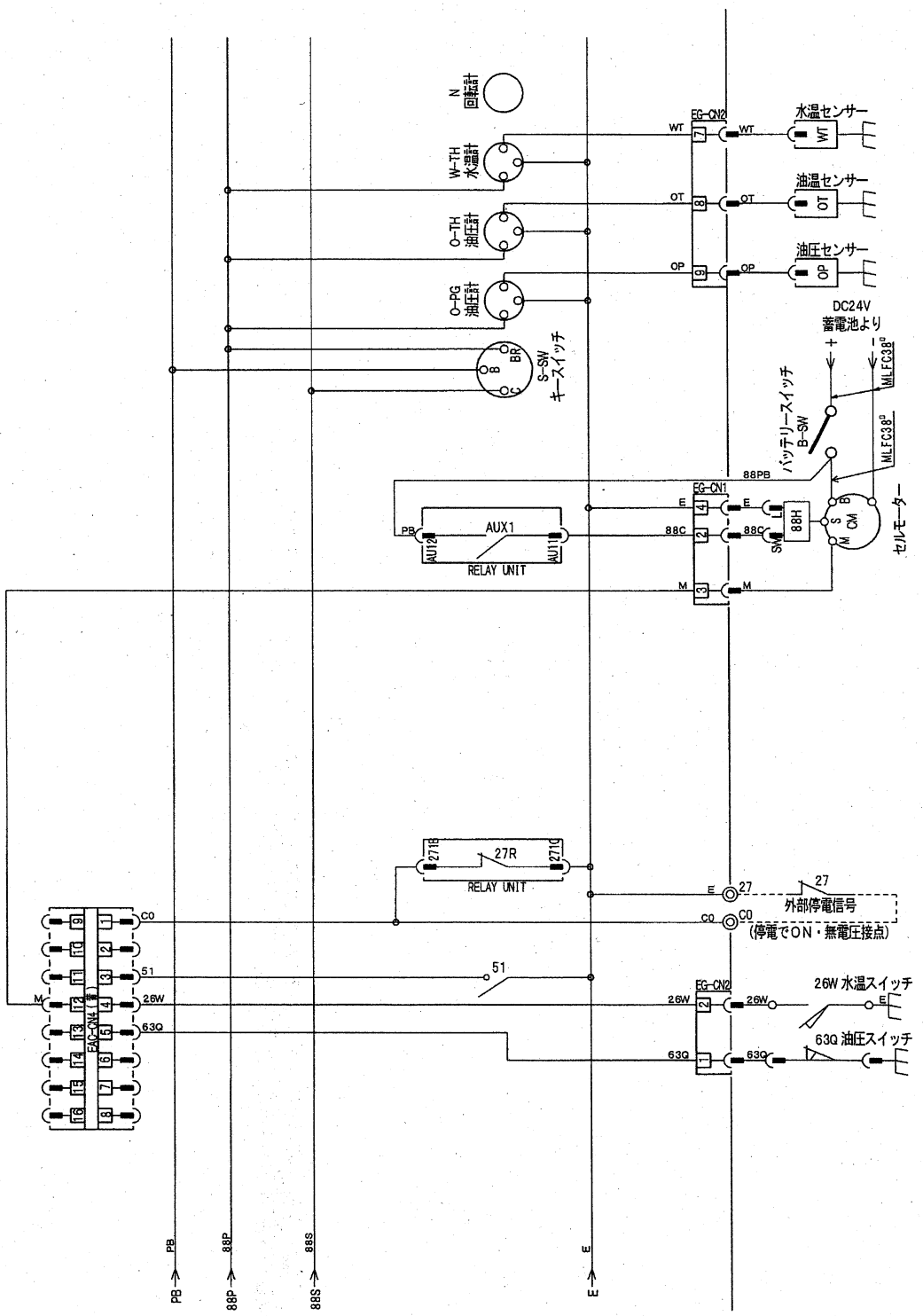
AT-215324-H

SIZE DESIGNATION A4

DWG. No. 310TY05-854

REVISIONS

| REV. | DESCRIPTION | REVD. | CHKD. | APPD. | DATE |
|------|-------------|-------|-------|-------|------|
| | | | | | |
| | | | | | |
| | | | | | |



※図面無き機器は、K1V0.75とする。

| SIGNATURES | | DATE | TITLE |
|------------|----------------------------|----------------|---------------------|
| DWN. | S. MATSUURA | 2003 - 11 - 17 | (EAC) 自動制御装置結線図 (2) |
| CHKD. | indicated in upper margin. | | |
| APPD. | indicated in upper margin. | | |

Hitachi, Ltd. Tokyo Japan

| | | |
|-------------|-----|------|
| DWG. No. | SH. | REV. |
| 310TY05-854 | | 0 |

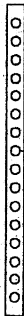
AT-215325-HI SIZE DESIGNATION A4

DWG. No. 310TY02-765

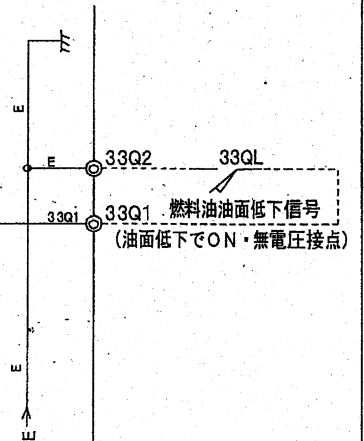
REVISIONS

| REV. | DESCRIPTION | REVD. | CHKD. | APPD. | DATE | RE-DWG. | MTR. | RE-MF. | RE-OD. |
|------|-------------|-------|-------|-------|------|---------|------|--------|--------|
| | | | | | | | | | |

自動制御装置 (EAC)
EAC-CN4 (備)
1 2 3 4 5 6 7 8 9 10 11 12 13 14 15 16
○○○○○○○○○○○○○○○○○○○○○○○○○○○○○○



33Q1



33Q1 燃料油油面低下信号
(油面低下でON・無電圧接点)

| SIGNATURES | | DATE |
|------------|----|------------|
| DWN. | 前田 | 2002-09-13 |
| CHKD. | 美濃 | 2002-09-13 |
| APPD. | 佐藤 | 2002-09-13 |

TITLE 燃料油油面低下回路

Hitachi, Ltd. Tokyo Japan

DWG. No. 310TY02-765

SH. REV. 0

AT-201052-H

SIZE DESIGNATION

A4



DWG. No. 310TY07-610

REVISIONS

| REV. | DESCRIPTION | REVD. | CHKD. | APPD. | DATE |
|------|-------------|-------|-------|-------|------|
| | | | | | |
| | | | | | |
| | | | | | |

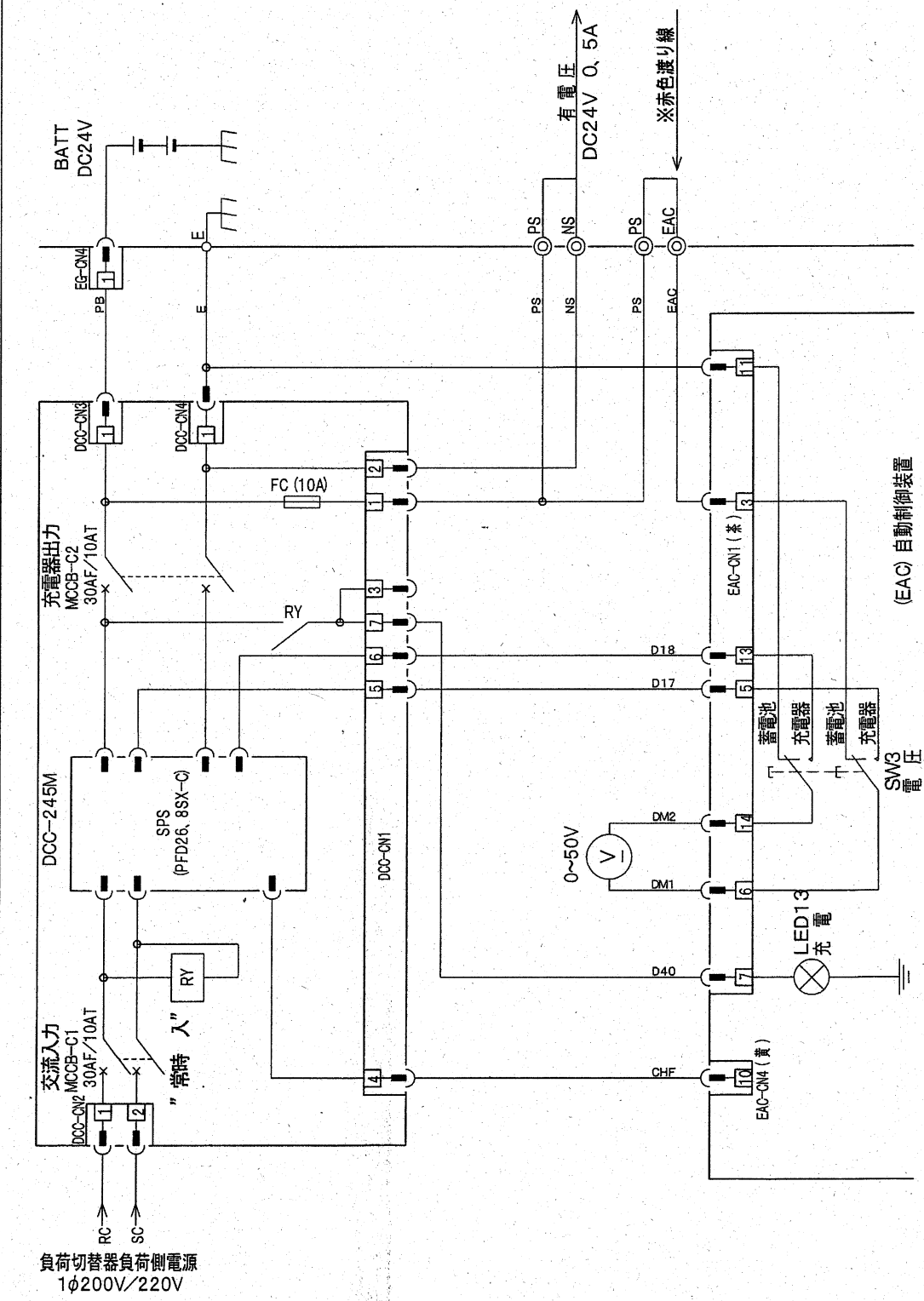
| 故障種別 | 機関停止 | 発電機遮断器 トリップ | 表示 | 色 | 警報 |
|---------|------|----------------|----|---|----|
| 潤滑油圧低下 | ○ | ○ | ○ | 赤 | ベル |
| 冷却水温度上昇 | ○ | ○ | ○ | 赤 | ベル |
| 過速度 | ○ | ○ | ○ | 赤 | ベル |
| 始動渋滞 | ○ | - | ○ | 赤 | ベル |
| 過電流 | - | ○ | ○ | 赤 | ベル |
| 緊急停止 | ○ | ○ | ○ | 赤 | ベル |
| 燃料油油面低下 | - | - | ○ | 橙 | ベル |
| 充電器故障 | - | - | ○ | 橙 | ベル |

| | | | | | |
|------------|----------------------------|----------------|---------------------------|------------------|----------|
| SIGNATURES | | DATE | TITLE | | |
| DWN. | S. MATSUURA | 2004 - 09 - 06 | 保護一覧 | | |
| CHKD. | indicated in upper margin. | | Hitachi, Ltd. Tokyo Japan | DWG. No. | SH. REV. |
| APPD. | indicated in upper margin. | | | 310TY07-610 | |
| | | | AT-217583-H | SIZE DESIGNATION | A4 |

DWG. No. 310TY05-863

REVISIONS

| REV. | DESCRIPTION | REVD. | CHKD. | APPD. | DATE |
|------|-------------|-------|-------|-------|------|
| | | | | | |
| | | | | | |



※出荷時、赤色遮り線を外してありますからご使用時接続して下さい。

| SIGNATURES | DATE | TITLE |
|----------------------------------|----------------|---------------|
| DWN. S. MATSUURA | 2003 - 11 - 17 | (DCC) 充電装置結線図 |
| CHKD. indicated in upper margin. | | |
| APPD. indicated in upper margin. | | |

| | | | | |
|---------------------------|--|----------------------|-----|--------|
| Hitachi, Ltd. Tokyo Japan | | DWG. No. 310TY05-863 | SH. | REV. 0 |
| AT-215334-H | | SIZE DESIGNATION | A4 | |

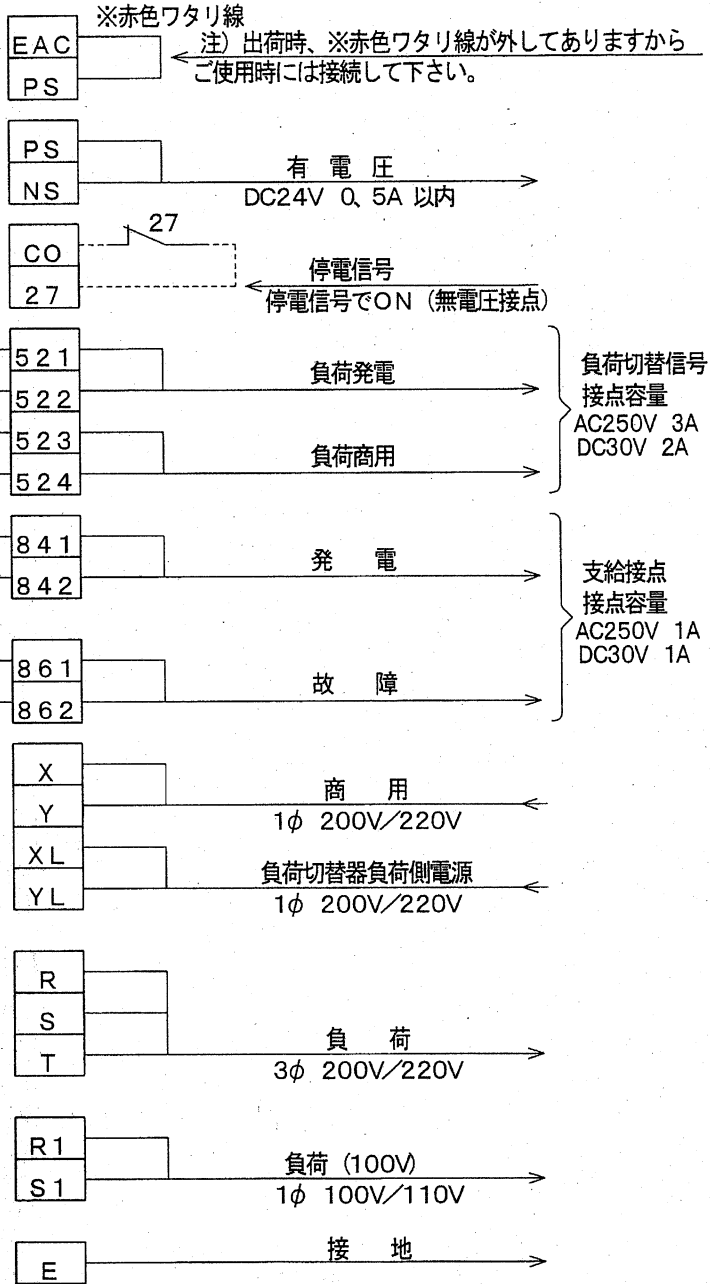
※1、交流(入力)回路線は、K1V1、25°とする。
 ※2、整流(出力)回路線は、K1V2°とする。
 ※3、EAC線は、K1V0、75°とする。

DWG. No. 310TY05-866

REVISIONS

| REV. | DESCRIPTION | REVD. | CHKD. | APPD. | DATE |
|------|-------------|-------|-------|-------|------|
| | | | | | |
| | | | | | |
| | | | | | |

総合端子板



※1. 負荷切替信号電線は、KIV1、25^φとする。
 2. 他信号電線は、KIV0、75^φとする。

外部端子 (KT-20 18P)
 左から

| | | | | | | | | | | | | | | | | | |
|-----|----|----|----|----|----|-----|-----|-----|-----|-----|-----|-----|-----|----|----|----|----|
| 1 | 2 | 3 | 4 | 5 | 6 | 7 | 8 | 9 | 10 | 11 | 12 | 13 | 14 | 15 | 16 | 17 | 18 |
| EAC | PS | PS | NS | CO | 27 | 521 | 522 | 523 | 524 | 841 | 842 | 861 | 862 | X | Y | XL | YL |

(注) 外部端子 (CO-27) 端子は外部より停電信号を受信し自家発を発停する場合に使用します。

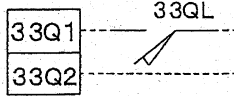
| SIGNATURES | | DATE | TITLE | DWN. No. | | SH. | REV. |
|------------|----------------------------|----------------|------------------------------------|-------------|------------------|-----|------|
| DWN. | S. MATSUURA | 2003 - 11 - 17 | 外部接続図 Hitachi, Ltd. Tokyo Japan | 310TY05-866 | | A4 | 0 |
| CHKD. | indicated in upper margin. | | | AT-215337-H | SIZE DESIGNATION | | |
| APPD. | indicated in upper margin. | | | | | | |

DWG. No. 310TY01-678

REVISIONS

| REV. | DESCRIPTION | REVD. | CHKD. | APPD. | DATE | RE-DWG. | MTR. | RE-MF. | RE-OD. |
|------|-------------|-------|-------|-------|------|---------|------|--------|--------|
| | | | | | | | | | |

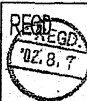
総合端子板



燃料油油面低下信号
燃料油油面低下でON (無電圧接点)

燃料槽フロート
スイッチより

| SIGNATURES | | DATE | TITLE | DWG. No. | SH. | REV. |
|------------|----|------------|--|-------------|------------------|------|
| DWN. | 野田 | 2002-08-07 | 外部接続図 (2) Hitachi, Ltd. Tokyo Japan | 310TY01-678 | | 0 |
| CHKD. | 美濃 | 2002-08-07 | | | | |
| APPD. | 佐藤 | 2002-08-07 | | | | |
| | | | | AT-200822-H | SIZE DESIGNATION | A4 |



DWG. No. 310TY04-600

REVISONS

| REV. | DESCRIPTION | REVD. | CHKD. | APPD. | DATE |
|------|-------------|-------|-------|-------|------|
| | | | | | |
| | | | | | |
| | | | | | |

| No | 部 品 名 称 | 現用数 | 予備品 | 備 考 |
|----|---------|-----|-----|-------------------------------|
| 1 | アンカーボルト | 6 | - | M20×350 |
| 2 | エンジン工具 | 1式 | - | |
| 3 | ドアハンドル | 2 | - | A-172-1:タキゲン (キュービクルタイプのみ) |
| 4 | 補修塗料 | 1 | - | 5Y7/1 (75mL) |
| 5 | | | | |
| 6 | | | | |
| 7 | | | | |
| 8 | | | | |
| 9 | | | | |
| 10 | | | | |
| 11 | | | | |
| 12 | | | | |
| 13 | | | | |
| 14 | | | | |
| 15 | | | | |
| 16 | | | | |
| 17 | | | | |
| 18 | | | | |

| | | | | | | | |
|------------|----------------------------|------------|---------------------------|------------------|-------------|-----|------|
| SIGNATURES | | DATE | TITLE | | | | |
| DWN. | S. MATSUURA | 2003-11-27 | 発電装置附属品表 | | | | |
| CHKD. | indicated in upper margin. | | Hitachi, Ltd. Tokyo Japan | | DWG. No. | SH. | REV. |
| APPD. | indicated in upper margin. | | | | 310TY04-600 | | 0 |
| | | | AT-202599-H | SIZE DESIGNATION | A4 | | |

