

令和6年11月27日 久留米市物品発注表

※「厨房機器」の名簿登載者を主な資格とした入札です。詳細は「参加条件」参照のこと

入札番号	入札19-1 【郵便入札案件】
品名	ガス回転釜
規格	仕様書のとおり（仕様書は契約課ホームページに掲載）
数量	一式
履行場所	指定場所（仕様書に記載）
納期	指定日（仕様書に記載）
予定価格	非公開
最低制限価格	無
説明日時及び参集場所	無
質問書受付期間及び受付場所	<p>(1) 質疑の受付方法 指定様式『質問書』をファックスにて受け付け（様式は市ホームページからダウンロードしてください）</p> <p>(2) 質疑の受付期間 令和6年11月27日（水）から令和6年12月9日（月）午後5時15分まで</p> <p>(3) 質疑のファックス送信先 FAX 0942-30-9713 久留米市役所 総務部契約課</p> <p>(4) 質疑の回答について 質問者にファックスで回答。ただし、質問内容によっては、本市ホームページ上に掲載することもあるので、注意すること。</p>
同等品確認申請書受付	<p>(1) 受付方法 仕様書において同等品を可としているものにあつては、指定様式『同等品確認申請書』をファックスにて受け付け（様式は市ホームページからダウンロードしてください）</p> <p>(2) 受付期間 令和6年11月27日（水）から令和6年12月9日（月）午後5時15分まで</p> <p>(3) ファックス送信先 FAX 0942-30-9713 久留米市役所 総務部契約課</p> <p>(4) 回答について 質問者にファックスで回答。ただし、本市ホームページ上に掲載することもあるので、注意すること。</p>
開札日時及び場所	令和6年12月19日（木）14時00分 久留米市庁舎13階
入札保証金	久留米市契約事務規則第7条第3号の規定に基づき免除
契約保証金	必要（契約締結時に契約金額の10%以上を付すこと）
契約条項を示す場所	総務部契約課（久留米市庁舎13階）
支払条件	前払金（無） 部分払（無）
議会の議決	不要
参加条件	<p>この競争入札に参加できる者は、入札書の提出期限において、次に掲げる要件を満たしているものとする。</p> <p>(1) 久留米市物品供給業者有資格者名簿に、「厨房機器」で登録があること。</p> <p>(2) 久留米市指名停止等措置要綱（平成6年久留米市庁達第6号）による指名停止措置を受けていないこと。</p>

仕様書等の交付	仕様書等は、久留米市契約課ホームページからダウンロードすること。
入札書等の記載方法	<p>入札の方法等については、次に掲げる事項に留意すること。</p> <p>(1) 入札の方法は、総価入札とし、入札書記載金額は、仕様書に記載している一切の経費を含んだ総額であること。</p> <p>(2) 入札書の金額は算用数字を用い、金額の前に必ず「¥」を記入し、消費税及び地方消費税の課税業者であるか免税業者であるかを問わず、契約を希望する金額から消費税地方消費税に相当する金額を減じた額を入札書に記載すること。ただし、契約に当たっては、入札書に記載された金額に消費税及び地方消費税に相当する額を加算した金額をもって契約金額とする。</p> <p>(3) 入札書は指定する様式（様式第1号）を必ず使用し、代表者の住所及び氏名を記入し、登録印を押印すること。</p> <p>(4) 入札内訳書（様式第2号）には、入札書に記載した内容の内訳を記載すること。なお、入札内訳書（様式第2号）は、落札者のみ提出する。落札決定後速やかに提出できるよう、あらかじめ準備しておくこと。</p> <p>(5) 入札書等はボールペン（鉛筆やフリクションペンなど、消去可能な筆記具は不可）で記入すること。</p>
郵便入札の方法	<p>(1) 入札参加を希望する場合は、入札書（様式第1号）を、長形3号サイズの封筒に封入すること。</p> <p>(2) (1)の封筒を一般書留又は簡易書留にて、締切日時までに指定場所へ郵送すること。  <b>締切日時：令和6年12月17日（火）（必着）</b>  <b>指定場所：〒830-8520 久留米市城南町15-3 久留米市役所総務部契約課</b></p> <p>(3) (1)の封筒には、表面に入札番号、品名及び入札書在中（赤字）と記入し、裏面に送付者名（商号又は名称、住所、代表者職氏名及び電話番号）を記入すること。</p>
入札の辞退	入札書郵送後に辞退をする場合は、開札前までに久留米市総務部契約課に「入札辞退届」を提出すること。（様式は市のホームページからダウンロードしてください）
入札の無効	<p>次のいずれかに該当する入札は無効とする。</p> <p>(1) 入札参加資格のない者が入札したとき。</p> <p>(2) 所定の場所及び日時までに入札書が提出されないとき。</p> <p>(3) 入札書に入札金額の記載がないとき、又は入札金額が判読できないとき。</p> <p>(4) 入札書に記載された事項に誤字又は脱字があつて必要事項を確認できないとき。</p> <p>(5) 入札書に入札者又はその代理人の記名押印がないとき。</p> <p>(6) 同一の入札者が2以上の入札をしたとき。</p> <p>(7) 法令又は入札に関する条件に違反したとき</p>
入札書の引換えの禁止	入札者は、その提出した入札書の引換えをすることができない。ただし、郵便入札については、入札書の提出締切前であれば入札書の引換えを認める。
1者入札の取扱い	入札者が1者であった場合においてもその入札は有効とする。
落札者の決定	<p>開札を行った結果は、次に掲げるとおり決定する。</p> <p>(1) 有効な入札を行った者で、予定価格の制限の範囲内で最低の価格をもって入札した者を落札者として決定する。ただし、その者が複数となった場合には、くじにより落札者を決定する。</p> <p>(2) 予定価格の制限の範囲内で入札した者がなく落札者がいない場合は、再度の郵便入札を行うことができるものとする。ただし、再度の入札で落札しない場合は入札不調とする。</p>
入札結果等の公表	この入札の結果は、落札者の決定後に久留米市役所契約課において閲覧に供し、本市公式ホームページに掲載することとする。
契約書の作成及び締結	落札者は、交付された契約書案を熟読のうえ必要事項を記載、記名押印し、落札者決定の日の翌日から6日以内に、これを提出しなければならない。
開札の立会い	<p>(1) 開札の立ち会いをしようとする者は、開札時間までに開札場所に参集すること。</p> <p>(2) 入札参加者が開札に立ち会わないときは、当該入札事務に関係のない市の職員を立ち合わせる。</p>
その他	<p>(1) 入札参加者は、関係法令、この公告及び仕様書等に十分留意のうえ、入札すること。</p> <p>(2) 入札した者は、入札後、この公告及び仕様書等についての不明を理由に異議を申し立てることはできない。</p> <p>(3) その他必要事項は、地方自治法、久留米市契約事務規則及びその他関係法令の規定するところによる。</p>

## 【物品購入等に係る条件付き一般競争入札関係書類】

### ◆入札19-1 ガス回転釜

1. 入札書(様式第1号)
2. 入札内訳書(様式第2号)

(注)

1. 「入札辞退届」「質問書」「同等品確認申請書」は市ホームページからダウンロードしてください。  
【久留米市トップページ > 創業・産業・ビジネス > 入札契約情報 > 入札・見積情報(物品) > 競争入札(見積り)等の様式一覧(物品)】
2. 申込者が使用する印鑑は、入札・契約に係る提出書類すべてに同じものを使用してください。(契約課登録印を使用のこと。)

【連絡先】 久留米市役所総務部契約課(市役所13階)  
物品チーム  
TEL 0942-30-9172  
FAX 0942-30-9713

入札19-1

# 入札書

久留米市長 様

入札金額	拾億	億	千万	百万	拾万	万	千	百	拾	円

No.	品名	メーカー・型式	数量	金額
1	ガス回転釜	メーカー ( ) 型式 ( )	一式	

履行期間	令和7年3月31日まで	納入場所	指定場所
------	-------------	------	------

久留米市契約事務規則及び仕様書その他関係書類を承諾の上、上記のとおり入札します。

令和6年12月19日

所在地

商号(名称)

代表者職氏名

印

- 注) 1. 金額欄には、見積った契約希望金額から消費税及び地方消費税に相当する金額を減じた金額を記載してください。  
2. ペン又はボールペンで書いてください。  
3. 金額の数字はアラビア数字(1、2、3等)を用い、その頭部に¥を記入してください。  
4. 訂正箇所には訂正印がないときは無効となります。また、金額部分は訂正できませんので、再度作成し直してください。

※この様式は、開札後、落札業者のみ提出してください。

(様式第2号)

### ガス回転釜入札金額内訳書

No.	品名	製品名、型番	数量	単価	金額
1	ガス回転釜	入札書に同じ	2台		
小計(消費税抜) 円 ※入札金額と一致のこと					

商号(業者名):

---

# ガス回転釜仕様書

1. 品名 ガス回転釜

## 2. 仕様

### (1) 調達機種

内訳	品名	メーカー・型式	台数	搬入先
001	ガス回転釜	参考型式：服部工業 GHSX-32NH 全体寸法：間口1594mm程度×奥行1040mm程度×高さ1990mm以内  内釜材質：鋳物（金気止め済） 容量：140リットル以上 ガス消費量46.5kW	2	善導寺小学校 調理室

※ 同等品可とする。ただし、指定期日までに同等品確認申請書を提出し、事前に承認を得ること。

### (2) 仕様詳細

- ・低放射仕様であること。
- ・センタードロースタイルマグネット仕様であること。
- ・蓋は落とし蓋中折れとし、取手が二個付属していること。
- ・給水給湯カランBOXが付属していること。
- ・一体式ギアボックス（ギア部は一切露出していないこと）とすること。
- ・ハンドル右回転時釜は前方回転であること。
- ・安全固定装置付であること。

### (3) ガス種別

プロパンガス

## 3. 納入先・納品期間

- (1) 納入先 善導寺小学校（久留米市善導寺町与田 450）
- (2) 納品期間 令和7年3月19日から令和7年3月31日までの間

## 4. その他

- (1) 本調達は、調理室に横並びで3台設置しているガス回転釜のうち、正面から見て右2台のガス回転釜との入れ替えである。納入にあわせ、入れ替えとなる既存機器2台（服部工業株式会社・GHSX-30NH）を撤去し、引き取るとともに、納入機器を適正に搬入設置し、ガス、給排水接続作業、試運転調整等を行うこと。また、これにかかる費用は入札額に含むこと。
- (2) 正面から見て一番右の釜とその右側の壁との間に冷却用移動シンクを入れるため、据付位置については必ず下記担当者と打合せのうえ、決定すること。（移動シンク 間口600mm×奥行500mm×高さ800mm）

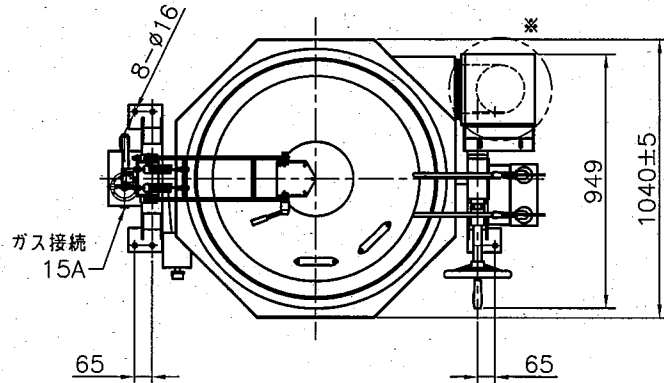
- (3) 入札に当たって現地確認を希望する場合は、必ず下記担当者と日程調整の上行うこと。ただし、業務の都合上現地確認できない日もあるため、余裕をもって日程調整すること。また、現地での質問には回答ができないため、質問がある場合は、質問期限までに、契約課へ「質問票」を FAX すること。
- (4) 納入日については、事前に教育部学校保健課と打ち合わせを行ったうえで、学校関係者立会いのもと指定場所に搬入設置及び接続すること。
- (5) 設置及び接続後は、調整及び試運転のうえ、学校関係者に対して必要な取扱い説明を行うこと。
- (6) 万一、機器の能力、製品不良、工作上的粗雑、または据付の不備などの原因で性能を発揮できない場合、納入年数に関わらず、受注者の負担において点検整備、修理、または交換を行うこと。
- (7) 不明な点等が生じた場合、教育部学校保健課と協議すること。

## 5. 担当者

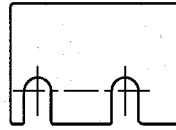
学校保健課 小西 電話番号：0942-30-9273

符号	品名	材質	個数	備考
22	給水給湯カフン	—	各1	20A
23	八角エプロンガード	SUS	1	

仕様 低騒射仕様  
 メインコック(外輪用コック付)、ガバナー  
 センタードロース式マグネット仕様(排水栓保管金具付き)  
 落とし蓋中折れ、蓋取っ手2個(斜め45°)  
 ステンレスチャンネル脚、八角エプロンガード  
 給水給湯カランBOX  
 内釜FC金気止め



尺度 1/4

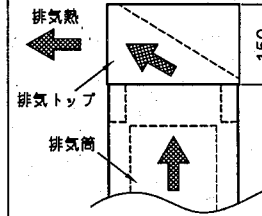


t1.5調整板  
12枚付属

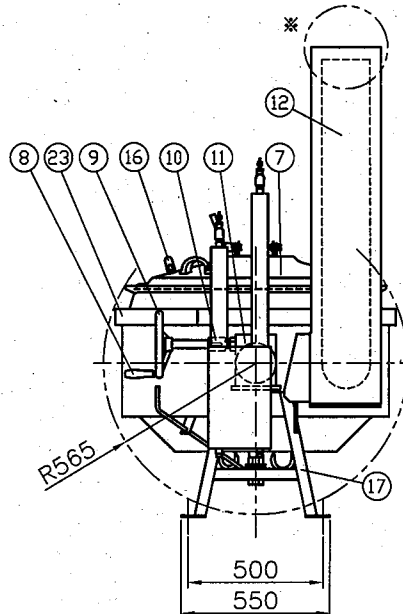
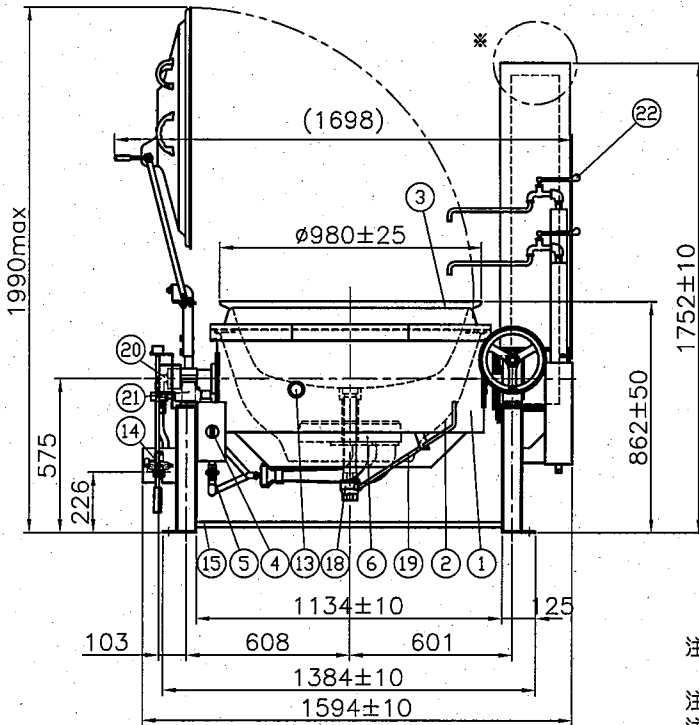
\*排気に関するお願い

排気筒の排気熱が、フード内のグリスフィルター、排気口、温度センサー、照明等と干渉しない様に、設置位置については十分な確認をお願い致します。特に排気筒の延長上とその付近は高温になるため、グリスフィルター、排気口、温度センサー、照明等の設置をしないようにお願い致します。

オプション: 排気トップ(脱着式: 排気拡散板)



排気トップは排気筒の方向を横に向けて排気熱を拡散させます。排気トップを差込む方向により前後左右の一方に排気します。



- 注1. 釜設置面は、必ず水平に施工すること、前後誤差10mm以内のこと。  
(調整板t1.5×12枚を付属しますので、高さを調整してください。)
- 注2. チャンネル脚上面にて、釜が水平に設置されていることを確認すること。
- 注3. 釜を傾けた状態(排気筒接合部がずれた状態)で燃焼すると、不完全燃焼を起すことがありますので、燃焼時は必ず釜水平状態にて行なってください。
- 注4. 連結金具は、設置完了後取外してください。
- 注5. 排気トップはオプションです。当図面の形状・寸法には含まれていません。

\*品質向上の為、予告なく仕様の変更を行う場合があります。

単位: mm

水入量: 140リットル  
 ガス消費量: 46.5kW(40,000kcal/h)  
 ガス接続: 15A  
 安全装置: サーマコップル(パイロット立消安全装置)  
 : 釜安全固定装置  
 点火方式: 圧電式自動点火

符号	品名	材質	個数	備考
1	外釜	SUS	1	
2	中釜	SUS	1	
3	内釜	FC	1	金気止め
4	メインコック	C3771BE	1	
5	外輪用コック	C3771BE	1	
6	バーナー	FC-150	1	塗装
7	蓋	SUS	1	
8	ハンドル握り	樹脂	1	
9	釜回転ハンドル	FC	1	クロムメッキ
10	釜安全固定装置	樹脂	1	
11	ギヤーボックス	FC他	1	塗装
12	排気筒	SUS	1	
13	のぞき窓	耐熱ガラス他	1	
14	ガバナー	ADC-12	1	
15	連結金具	SUS	1	
16	蓋取っ手	樹脂	2	
17	脚	SUS	2	
18	排水バルブ	BC	1	40A
19	排水操作シャフト	SUS	1	
20	回転グランド	ADC他	1	塗装
21	回転グランドカバー	SUS	1	

物件名				見積り	
品名	ガス煮炊釜				
型式	GHSX-32NH			図番	OHA-023211
材質	上記通り	用紙A3	尺度	1/20	製図
					2024/10/18
			製	図	
			承	認	