

## 抽出事案説明書（一般競争入札）

工事名	(特環) 公共下水道管渠布設第1工区工事
工事場所	田主丸町益生田外
工事概要	田主丸地域の水質保全に寄与すること等を目的として、排水管を布設する工事。(下水道用硬質塩化ビニル管布設工 1,440m)
入札参加資格	別添工事発注表参照
入札参加資格設定理由及び経緯	<p>① 本工事は、総合評価方式の条件付一般競争入札（特別簡易型）(※1)とした。</p> <p>② 本工事の予定価格は7,000万円以上(106,643,250円)であるため、ランク基準によりBランクに該当することとした。</p> <p>③ 市内に本社を有し、土木一式工事を第1希望として登録された業者であることとした。</p> <p>④ 予定価格6,000万円以上の工事であるため、特定建設業(※2)の許可を受けていること及び監理技術者(※3)を専任で配置できることとした。</p> <p>⑤ 推進工事が9.1%(50%未満)のため、推進工事期間中、推進工事技士を配置することとした。</p>
入札参加業者数	5社
入札参加資格業者数	8月6日(締切日)現在の入札参加資格業者 36者 (市内Bランク1位)
入札の経緯及び結果の説明	<ul style="list-style-type: none"> <li>○ 7月23日、工事発注表を公告</li> <li>○ 8月6日24時、入札書の提出締め切り</li> <li>○ 8月10日、開札</li> <li>○ 8月16日、入札金額と技術評価点により評価値を算定し、落札業者を決定(別紙入札結果参照)</li> </ul>

平成24年7月23日 久留米市企業局公告第 18 号に基づく工事発注表

入札番号	10-2
工種	土木一式工事
工事名	(特環) 公共下水道管渠布設第1工区工事
工事場所	久留米市 田主丸町益生田外
工期	200日間
工事の発注方式	本工事は、価格と価格以外の要素を総合的に評価して落札者を決定する総合評価方式の工事である。
予定価格	101,565,000円(税(相当額)抜き)
最低制限価格	86,612,000円(税(相当額)抜き)
工事内訳書の提出	有り ※入札金額積算内訳書(第12号様式)
設計図書(CD-ROM)の購入期間及び購入場所	平成24年7月23日(月) 13時00分 から 平成24年8月1日(水) 18時00分 まで タイガー商工株式会社: 久留米市中央町34-2 (Tel 0942-34-3343 Fax 0942-32-4584) 購入する際は、あらかじめFaxにて予約すること。 購入予約期限: 平成24年8月1日(水) 12時00分 まで
質問書受付期間及び受付場所	公告の翌日から平成24年8月2日(木) 12時00分 まで 工事施工課 (下水道建設課 Fax番号 0942-38-2694)
質問に対する回答	質問者にFaxで回答。但し、質問内容によっては、本市HP上に掲載することもありますので、ご注意ください。
入開札日時及び場所	平成24年8月10日(金) 10時10分 総務部契約課(久留米市庁舎13階)
入札保証金	免除
契約保証金	必要(契約締結時に請負金額の10%以上を付すこと。)
契約条項を示す場所	総務部契約課(久留米市庁舎13階)
支払条件	前払金 契約金額100万円以上の場合 有り (契約金額の40%以内) 中間前払金 契約金額100万円以上の場合 有り (契約金額の20%以内) 部分払 無し
議会の議決	不要
参加条件	<ul style="list-style-type: none"> <li>久留米市内に本社を有すること。</li> <li>久留米市の入札参加有資格者名簿に第一希望で登録されている土木一式工事の業者で、ランク基準がBランクであること。</li> <li>建設業法(昭和24年法律第100号)により、土木一式工事に係る特定建設業の許可を受けていること。</li> <li>この工事に関して、技術者(代表者(社長等)及び営業所専任技術者を除く。)を建設業法(昭和24年法律第100号)に従い監理技術者として専任で配置できること。</li> <li>この工事に関して、推進工事期間中、推進工事技士(代表者(社長等)及び営業所専任技術者を除く。)を専任で配置できること。</li> <li>常駐の現場代理人を配置できること。</li> </ul>
入札参加必要書類	技術資料(総評第2号様式~総評第4号様式。次ページ「2. 技術資料の作成等」を参照)
入札の方法	郵便入札
その他留意事項	<ul style="list-style-type: none"> <li>入札参加必要書類及び入札金額積算内訳書は、設計図書(CD-ROM)中の様式を使用すること。(入札参加必要書類及び入札金額積算内訳書の提出が無い場合、入札は無効となります。)</li> <li>入札に参加を希望する場合は、購入期間内に設計図書(CD-ROM)を購入し、締切日時内に入札書を指定の場所へ郵送すること。 締切日時 平成24年8月6日(月) 24時00分(火曜 午前0時00分)(必着) 指定場所 久留米郵便局(久留米市日吉町23-7)</li> <li>郵送する際は、「指定封筒・小」に、入札書・入札金額積算内訳書を入れ、「指定封筒・大」に入札書等を入れた「指定封筒・小」と入札参加必要書類を入れ郵送すること。</li> <li>立会人に選ばれた場合は、開札時間までに開札場所に来ること。(開札の立会人は開札日の前日までに決定し、立会人に直接電話連絡します。)</li> <li>その他入札手続きに関しては、郵便入札要領(CD-ROM中)を参照すること。</li> </ul>

<p>1. 総合評価に関する事項等</p>	<p>(1) 総合評価の方法  入札に参加しようとする者は、「2. 技術資料の作成等」に掲げる技術資料等を提出することとし、提出された技術資料等に基づき、(2)により評価値を算出し評価する。</p> <p>(2) 評価項目及び評価基準は、「(別表1) 平成24年度 久留米市 総合評価方式 評価項目、評価基準及び配点一覧表【特別簡易型】」(以下「別表1」という。)によるものとする。</p> <p>(3) 評価値の算出方法  ① 評価値は、次の算出方法により算出する。  ア 評価値＝技術評価点／入札価格×(定数1,000,000)  イ 技術評価点＝標準点＋加算点  なお、入札価格の単位は円とする。また、評価値は小数点第8位まで表示する。(小数第9位を四捨五入)  ② 技術評価点  競争参加資格を満たす入札参加者全員に標準点(100点)を与え、さらに「別表1」により評価した評価項目について、20点の範囲で加算点を加える。  ③ 加算点の算出方法  「別表1」の評価項目及び評価基準に基づき、それぞれの得点合計を加算点とする。</p> <p>(4) 落札者の決定方法  ① 入札参加者の技術資料による評価項目を評価し、入札価格が予定価格の制限の範囲内で有効な価格をもって申込みをした者のうち、評価値の最も高い者を落札候補者とする。ただし、評価値の最も高い者が2人以上ある時は、技術評価点の高い者を落札候補者とし、技術評価点が高点であるときは、くじにより落札候補者を決定するものとする。  ② 落札候補者が競争入札参加資格を有すると確認したときは、確認した日をもって当該落札候補者を落札者として決定するものとする。ただし、当該競争入札参加資格を有しないと確認したときは、当該落札候補者を除いて入札価格が予定価格の制限の範囲内で有効な価格をもって申込みをした者のうち評価値の最も高い者であって、かつ、競争入札参加資格を有する者を落札者として決定するものとする。  ③ 落札者の決定は、原則として開札日の翌日から起算して4日(土曜日、日曜日及び祝日等の休日は含まない。)以内に行うものとする。ただし、評価値の最も高い者が競争参加資格を満たしていない場合は、この限りでない。</p>
<p>2. 技術資料の作成等</p>	<p>(1) 本入札の参加希望者は、技術資料 総評第2号様式～総評第4号様式を作成すること。  (2) 提出する技術資料等は、次のとおりである。  ① 同種・類似工事の施工実績(総評第2号様式)  ② 配置予定技術者の資格・成績評定調書(総評第3号様式)  ③ 提出資料チェックリスト(総評第4号様式)  (3) 提出部数は1部とする。  (4) 提出された技術資料等は返却しない。</p>
<p>3. 評価の担保</p>	<p>落札者決定に反映された技術資料の内容に虚偽の記載があった場合は、指名停止を行うことがある。</p>
<p>4. 配置予定技術者について</p>	<p>(1) 記載された配置予定技術者の変更はできない。  (2) やむを得ない場合(死亡・長期入院・退職)については、同等以上の資格及び工事成績評定点を有する技術者を別に配置すること。  (3) (2)で示した要件を満たす技術者が配置できない場合は、契約を解除し、指名停止を行うことがある。</p>
<p>5. 入札の無効</p>	<p>提出すべき技術資料(総評第2号～総評第4号様式)及び添付資料が不足した場合</p>

(別表1) 平成24年度 久留米市 総合評価方式 評価項目、評価基準及び配点一覧表【特別簡易型】

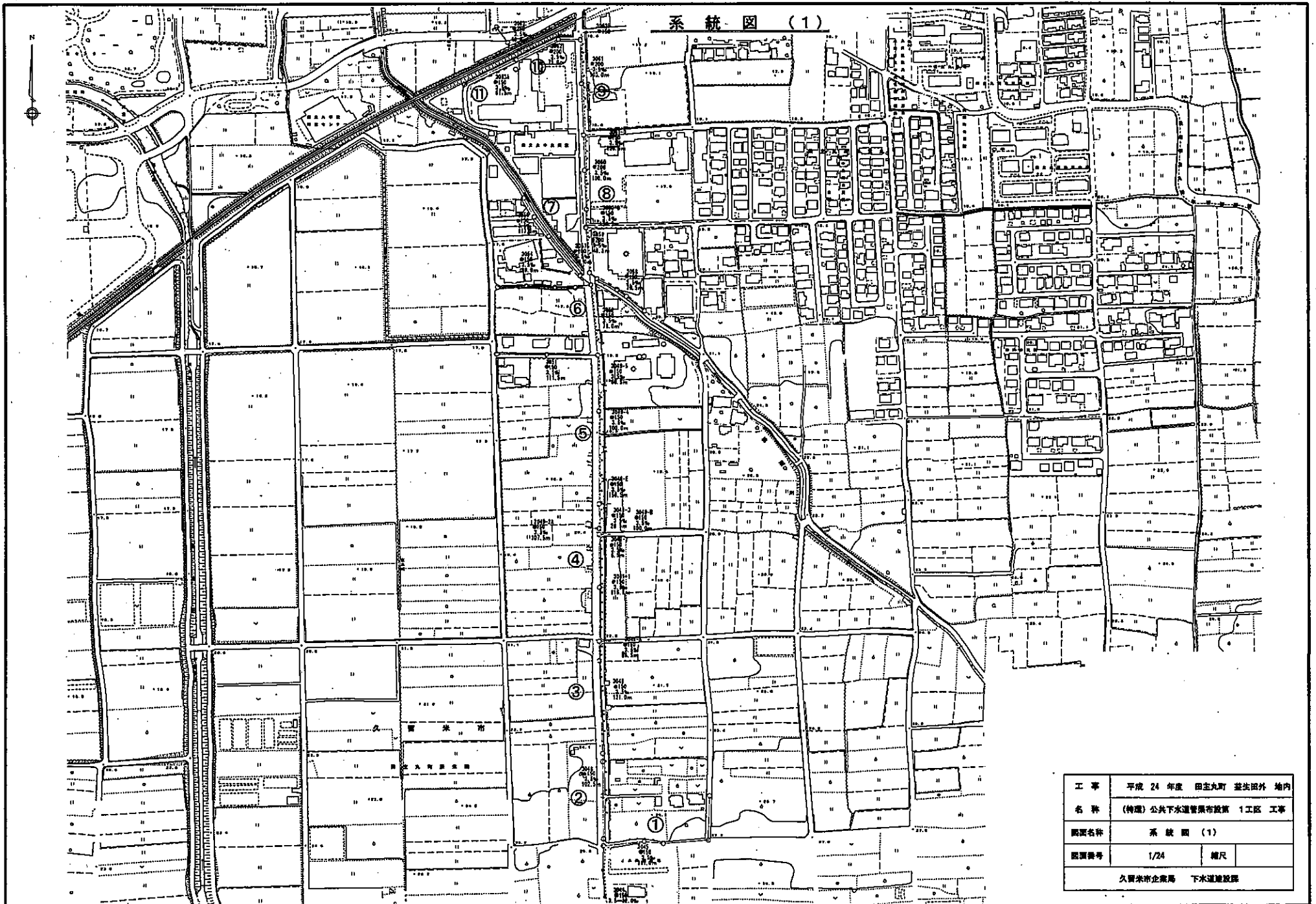
分類	評価項目	評価基準	配点			
			評価内容	評価点数	各項目点数	大項目点数
評価項目	企業の施工能力	同種・類似工事の施工実績 平成19年度から23年度の同種・類似工事の施工実績(平成24年3月31日までに完了した工事)(JVの場合20%以上)	本市工事で実績あり	2.0	2.0	15.0
			本市以外の公共発注機関の実績あり	1.0		
			その他の実績	0.0		
	工事成績評定	本市発注工事の平成19年度から23年度の工事成績の平均点  ※予定価格1000万円以上の工事(解体工事を除く)	85点以上	3.0	3.0	
			82.5点以上85点未満	2.5		
			80点以上82.5点未満	2.0		
			77.5点以上80点未満	1.5		
			75点以上77.5点未満	1.0		
			72.5点以上75点未満 72.5点未満(工事成績無し)	0.5 0.0		
	技術者の雇用者数	1級の資格を保有する技術者の数	10人以上	2.0	2.0	
			7人～9人	1.5		
			4人～6人	1.0		
			1人～3人	0.5		
			0人	0.0		
	手持ち工事量比率(今年度の受注率)	手持ち工事量比率=今年度受注額÷平成21年度から23年度のうち最大受注年度の受注額	手持ち工事量比率<0.25	4.0	4.0	
			0.25≤手持ち工事量比率<0.50	3.0		
			0.50≤手持ち工事量比率<0.75	2.0		
			0.75≤手持ち工事量比率<1.0 1.0≤手持ち工事量比率	1.0 0.0		
	優良業者表彰の有無	平成18年度から22年度施工工事において本市の優良工事施工業者表彰の有無	表彰の実績あり	0.5	0.5	
表彰の実績なし			0.0			
防災協定の有無	本市との「災害時の応急対策に関する基本協定書」締結の有無	締結あり	0.5	0.5		
		締結なし	0.0			
品質管理・環境マネジメントシステムの取り組み状況	①ISO9001 ②ISO14001(またはエコアクション21) ①、②の認証の取得状況	両方とも取得済み	1.0	1.0		
		どちらか片方を取得済み	0.5			
		未取得	0.0			
障害者の雇用	障害者雇用の人数	1人以上	0.5	0.5		
		0人	0.0			
子育て支援・男女共同参画推進	福岡県「子育て応援宣言」登録の有無	登録あり	0.5	0.5		
		登録なし	0.0			
指名停止措置	平成21年度から24年度の久留米市指名停止等措置要綱に基づく措置の有無	受けたことがない	1.0	1.0		
		受けたことがある	0.0			
配置予定技術者	工事成績評定	本市発注工事において配置予定技術者が平成19年度から23年度に獲得した工事成績評定点の最高点  ※予定価格1000万円以上の工事	85点以上	3.0	3.0	
			82.5点以上85点未満	2.5		
			80点以上82.5点未満	2.0		
			77.5点以上80点未満	1.5		
			75点以上77.5点未満	1.0		
			72.5点以上75点未満 72.5点未満(工事成績無し)	0.5 0.0		
	配置予定技術者の資格の有無	配置予定技術者が保有する資格	1級の国家資格を保有する技術者	2.0	2.0	
			2級の国家資格を保有する技術者 上記以外	1.0 0.0		
加算点満点		20.0				

# 入札・見積結果等公表簿

予定価格 (消費税(相当額)抜き)	¥101,565,000	最低制限価格 (消費税(相当額)抜き)	¥86,612,000			
起工番号	第 企下建032 号	工 種	土木一式工事			
工事名	(特環)公共下水道管渠布設第1工区工事					
工事場所	田主丸町益生田外	履 行 期 間	契約締結の翌日から起算して 200日間 平成 年 月 日～ 平成 年 月 日迄			
入札日時	平成24年 8月10日 10時10分		入札場所	総務部契約課入札室		
現場説明 日時	平成 年 月 日 時 分	無し				
落札または 決定業者	(株)郷原組	契約金額	¥103,110,000			
備 考	評価値＝技術評価点／入札価格×定数(1,000,000)					
番号	商号又は名称	立会人	入札価格	技術評価点	評価値	備考
1	(株)エトウ組	○	100,550,000	111.50	1.10890104	
2	(株)行徳建設		100,549,000	113.00	1.12383017	
3	(株)郷原組		98,200,000	113.50	1.15580448	
4	(株)龍乃組	○	100,549,000	110.50	1.09896667	
5	(株)三原産業		101,360,000	114.00	1.12470403	
6						
7						
8						
9						
10						
11						
12						
13						
14						

上記金額に100分の5に相当する額を加算した金額が申込みに係る価格である。

系統圖 (1)



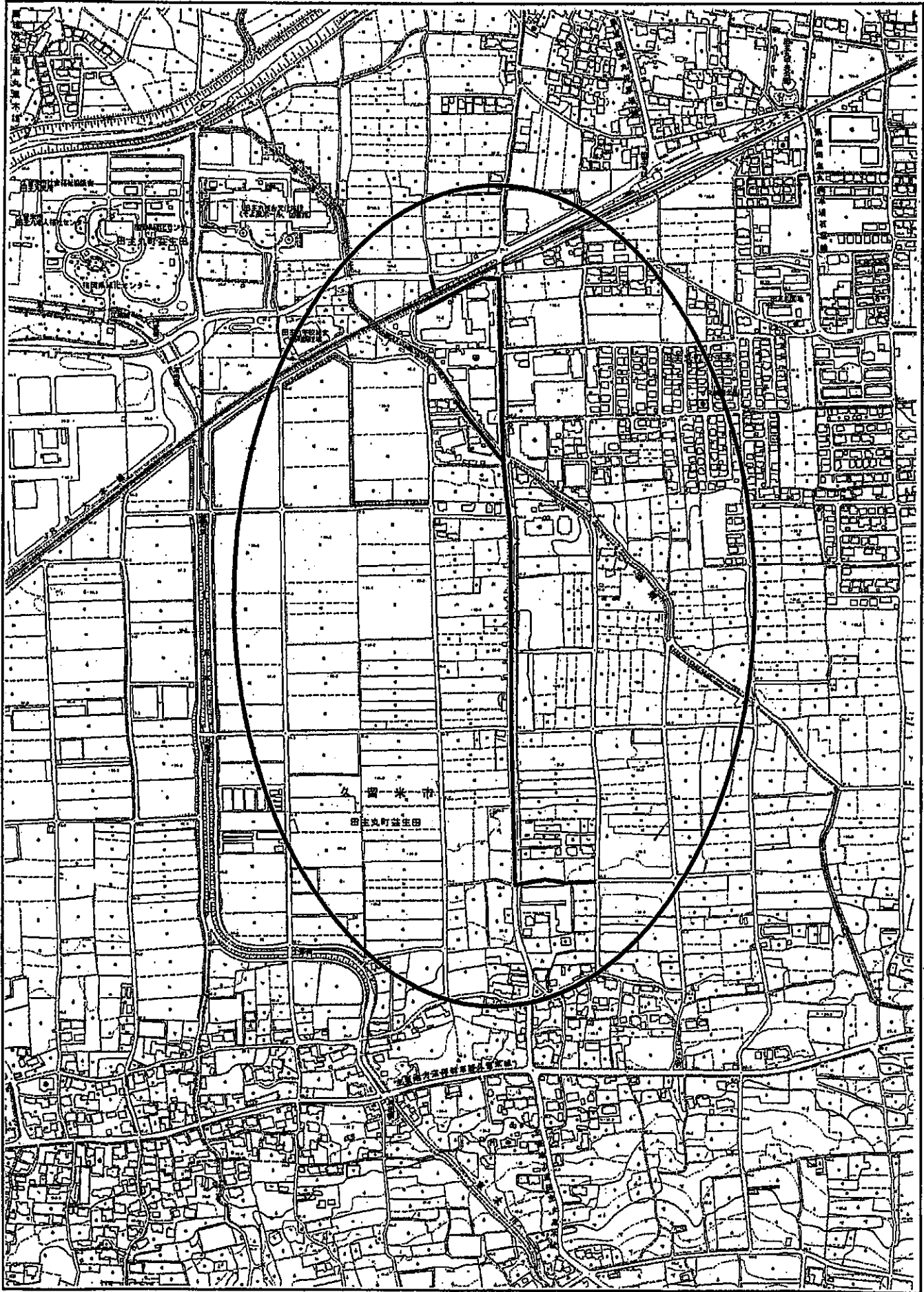
工事名称	平成 24 年度 田主丸町 釜田団外 地内 (特種) 公共下水道管渠布設第 1 工区 工事	
図面名称	系統圖 (1)	
図面番号	1/24	補尺
久留米市企業局 下水道建設課		

# 系統図 (2)



工事	平成 24 年度 田舎丸町 誕生田外 地内	
名称	(特理) 公共下水道管線布設第 1 工区 工事	
図面名称	系統図 (2)	
図面番号	2/24	縮尺
久留米市企業局 下水道建設課		

位置図(1)





位置图(2)

