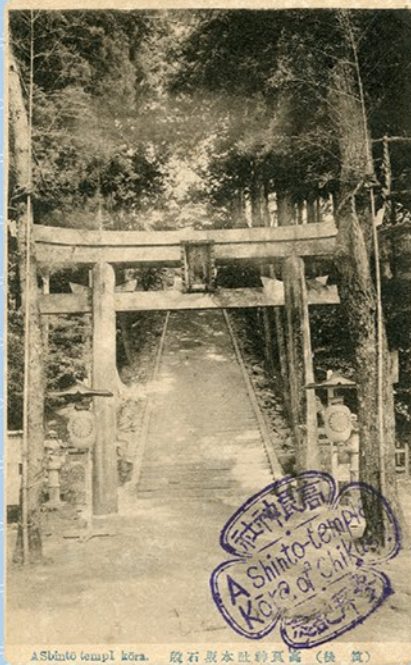


近代
高良山のめぐり



Asakura temple kōra. 殿石殿本社約真高 (後筑)
⑥-1 三ノ鳥居・本坂



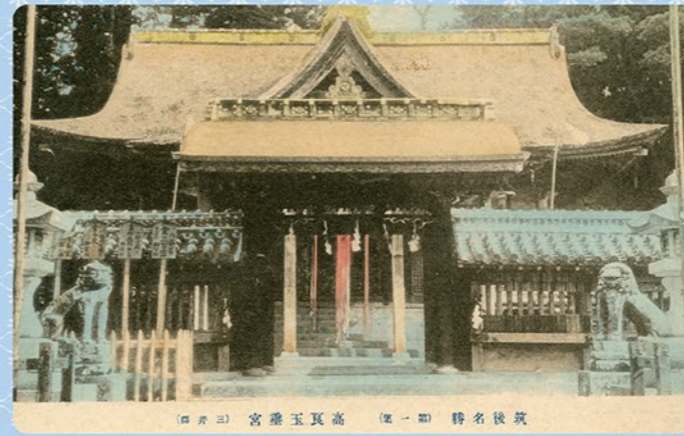
⑥-2 三ノ鳥居・本坂



④大学稲荷神社



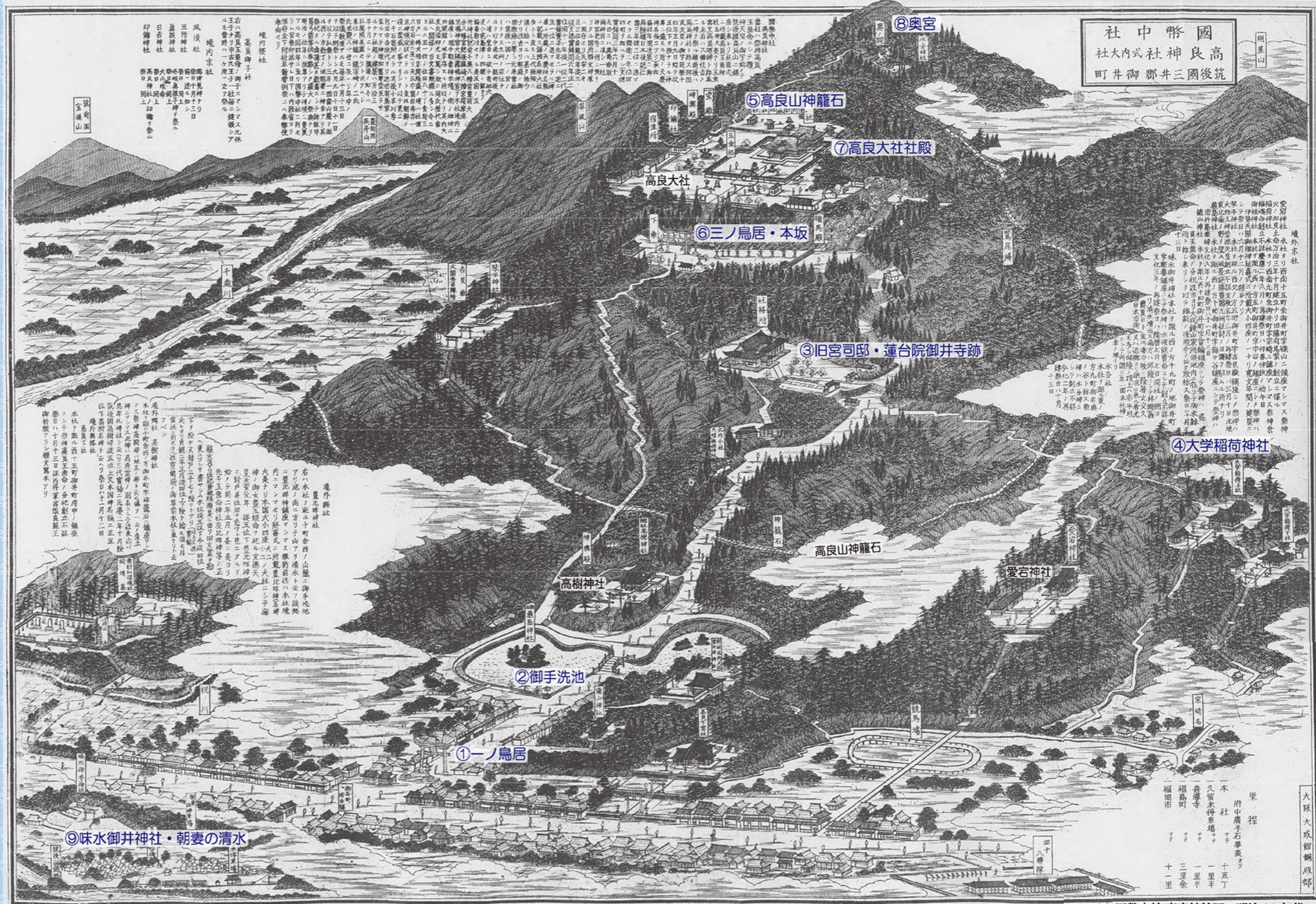
⑦-1 高良大社社殿



⑦-2 高良大社社殿



⑦-3 高良大社社殿 (ドイツ兵捕虜の遺足)



*銅版面や地図上の丸数字は、掲載している絵葉書の写真及びリスト(裏面)の番号に対応しています。