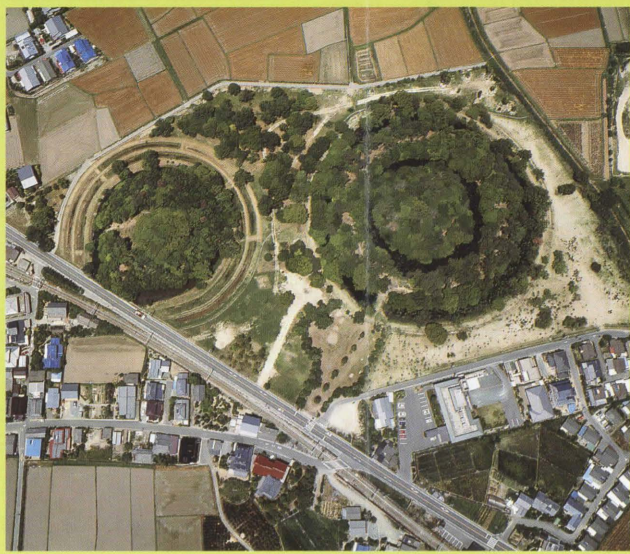


(県指定)
(市指定)
(市指定)



37 藤吉天満宮の
狛犬(市指定)
目・鼻・口などが特徴的です。



40 御塚・権現塚古墳(国指定)
『日本書紀』に見える水沼君の墓と考えられます。
現在は史跡の広場として市民に親しまれています。



36 鬼夜(国指定)
正月七日の夜、点火された大たいまつが、裸の若者たちに支えられて境内を駆け巡ります。



31 絹本着色玉垂宮縁起(国指定)
中世の大善寺玉垂宮とその周辺の風景がよく描かれています。

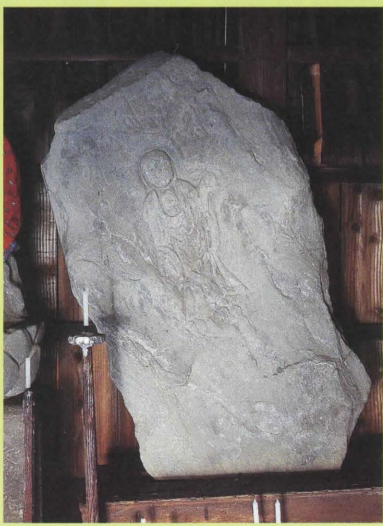


34 大善寺旧庫裡(市指定)
現在、玉垂宮南東側に移転復元。明治初期には宮本洋学校の校舎として利用されました。

- ① 一本松遺跡
- ⑥ 烏塚古墳群
- ⑩ 剣塚古墳
- ⑪ 古賀遺跡
- ⑬ 汐入遺跡
- ⑭ 大善寺遺跡
- ⑮ 大善寺野口遺跡
- ⑰ 銚子塚古墳
- ⑲ 天皇屋敷古墳
- ⑳ 道蔵遺跡
- ㉑ 中寺遺跡
- ㉒ 糠尾古墳群
- ㉓ 柳運輸遺跡
- ㉔ 東裏遺跡
- ㉕ 橋口遺跡
- ㉖ 彼岸田遺跡
- ㉗ 御塚・権現塚古墳(国指定)
- ㉘ 玉垂宮
- ㉙ 村南古墳
- ㉚ 大善寺旧庫裡
- ㉛ 大善寺野口遺跡
- ㉜ 大善寺南一丁目
- ㉝ 大善寺南二丁目
- ㉞ 荒木町下荒木



38 木造神子禅師
栄尊坐像(県指定)



39 称名院の地蔵菩薩
彫像板碑(市指定)



33 木造聖観音立像・木造不空罽索観音立像
木造十一面観音立像(市指定)

凡 例

- 主な遺跡
- 今も残る古墳
- 無くなった古墳
- 古墳群の広がり
- 石碑・石造物
- 城跡
- 建造物
- 指定文化財
- 大善寺校区の範囲