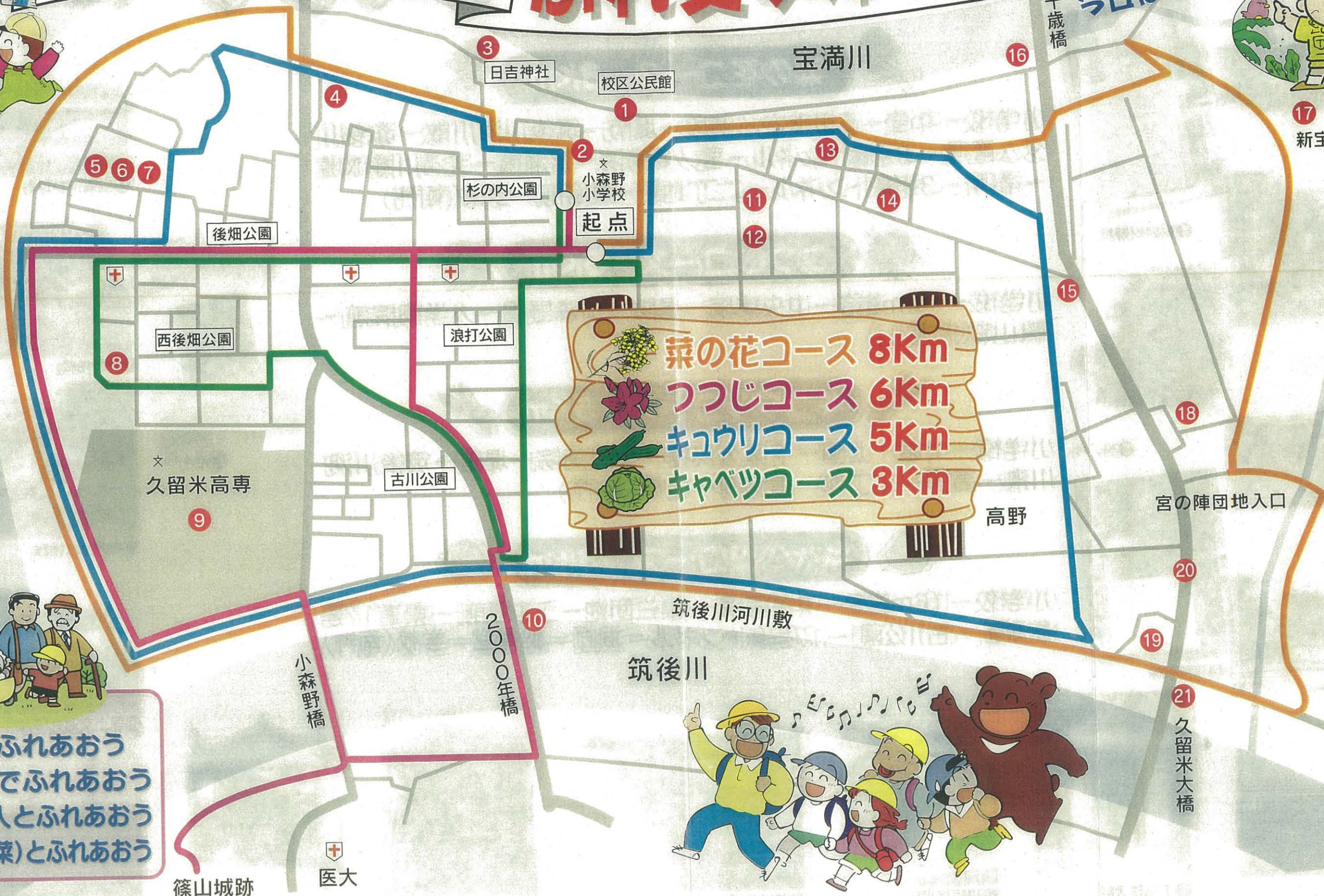


みんなで歩こう！ こもりの発見！！ふれ愛ウオーキングマップ

今日はどこを探検しようか？



	菜の花コース	8Km
	つつじコース	6Km
	キュウリコース	5Km
	キャベツコース	3Km

親子でふれあおう
三世代でふれあおう
地域の人とふれあおう
自然(野菜)とふれあおう



ともしの発見!!

ふれ愛ウオーキングマップ

①小森野校区公民館



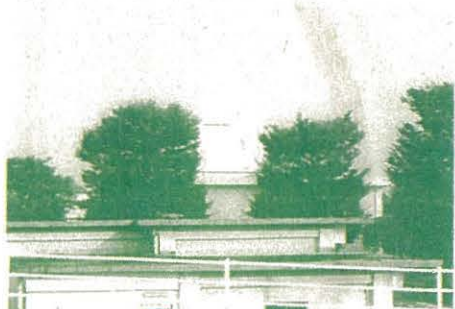
②駐在所



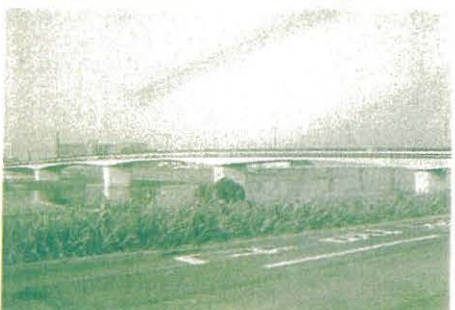
③日吉神社



⑧県営小森野団地



⑨久留米高専



⑩2000年橋



④夜学校跡地



⑤棕ノ木



⑥薬師如来



⑦下弘法大師



⑪協同浴場跡



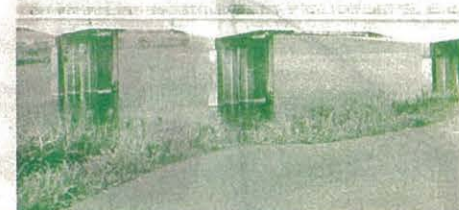
⑬権藤家の跡



⑫弘法大師 (二丁地西)



⑭弘法大師 (二丁地中)



⑯千歳橋



⑰宝満川野球場



⑱高野地蔵



⑲高野産八幡宮



⑳国土交通省(筑後川工事事務所)



㉑久留米大橋

菜の花コース 8Km

小学校—中通—笠初幸さん階段—堤防—筑後川河川敷—筑後川ダム管理—3号線トンネル—宮ノ陣病院—宮瀬橋—宝満川野球場—番所—3号線トンネル—二丁地裏—農協前—学校(南門)

つつじコース 6Km

小学校—16m道路—中央病院—堤防—小森野橋—大学病院前—篠山城(折返し)

キュウリコース 5Km

小学校—中通—上園—下区公民館—中央病院—堤防—筑後川河川敷—高野—二丁地—農協前—学校(南門)

キャベツコース 3Km

小学校—16m道路—中央病院—県住団地—うな徳前—県道17号線横断—古川公園—17号線トンネル—浪打—納骨堂—学校(南門)