

## 6 喫煙について

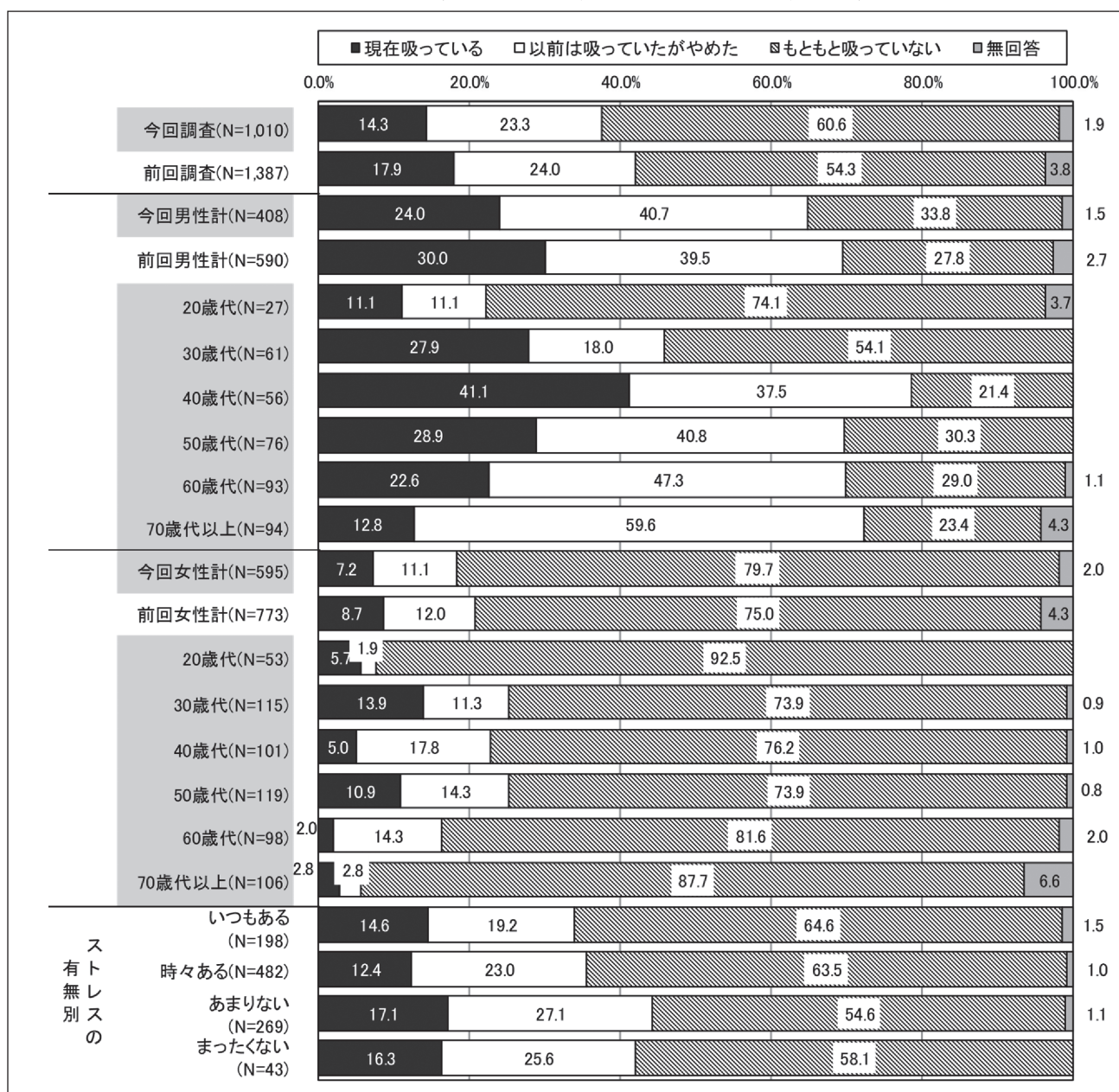
### (1) 喫煙状況

#### ①喫煙率

全体の喫煙率は14.3%となっています。性別では、男性が24.0%、女性は7.2%となっており、男性の喫煙率は女性の3倍以上となっています。性・年齢別では、「現在吸っている」と「以前は吸っていたがやめた」を合わせた喫煙経験のある人が、男女ともに20歳代で低い傾向にあります。また、男性では「以前は吸っていたがやめた」人の割合が、年齢が上がるにつれて増加しています。

前回調査との比較では、「現在吸っている」が全体で3.6ポイント減少しており、性別では、男性が6.0ポイント減少しています。

図32 喫煙率（性別、性・年齢別、ストレスの有無別）

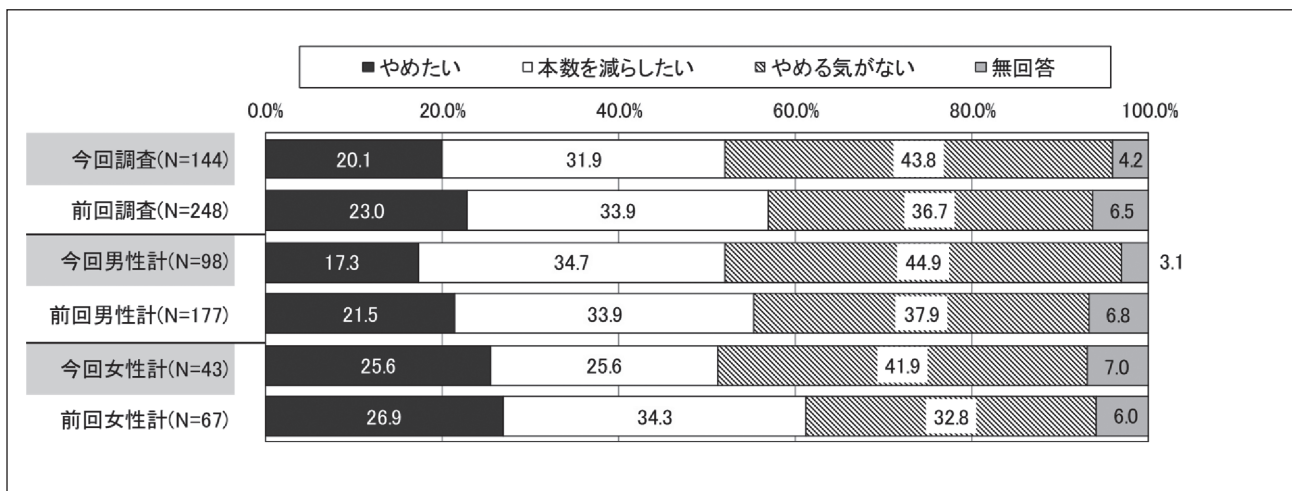


## ②喫煙者の禁煙意向

全体では、「やめる気がない」が43.8%で最も多く、次いで「本数を減らしたい」、「やめたい」の順となっています。性別では、男性は17.3%、女性は25.6%が「やめたい」と回答しており、女性が男性よりも高くなっています。

前回調査との比較では、男女ともに「やめる気がない」の割合が増加しており、全体では7.1ポイント増加しています。

図 33 喫煙の禁煙意向（性別）

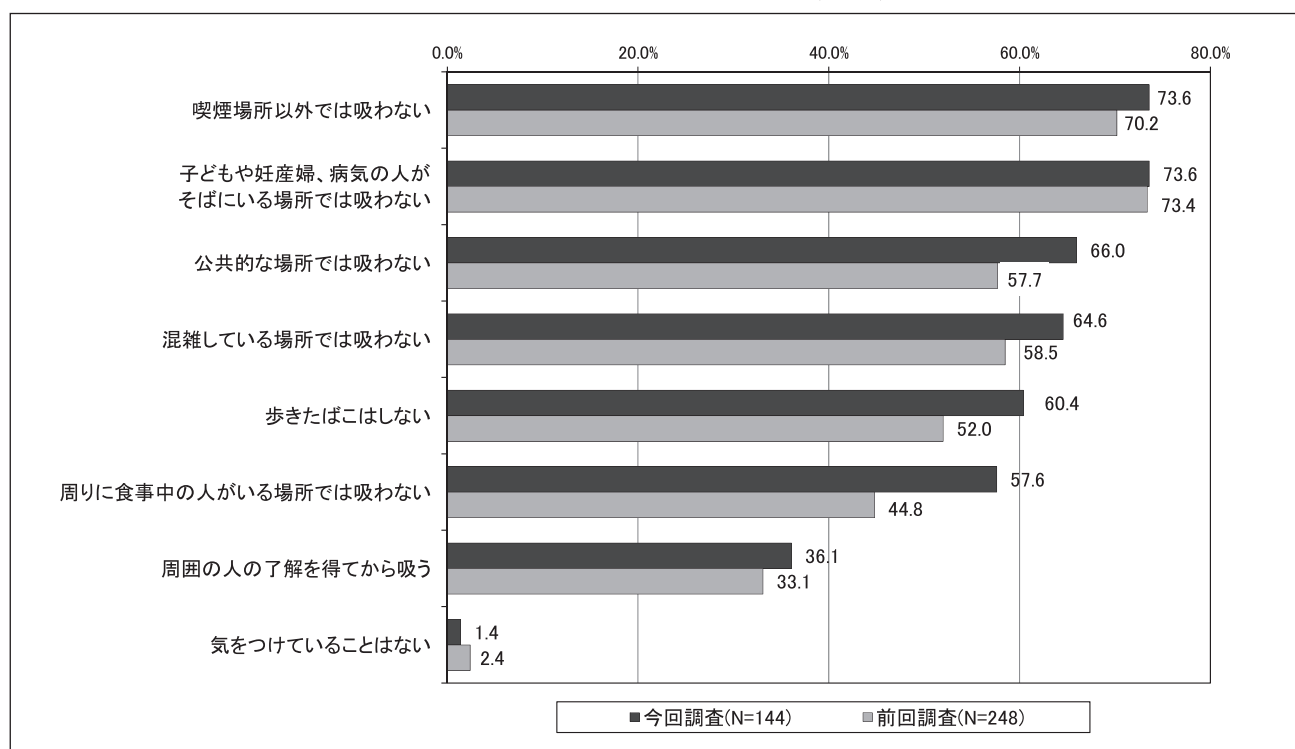


### ③喫煙で気をつけていること

全体では、「喫煙場所以外では吸わない」、「子どもや妊産婦、病気の人がそばにいる場所では吸わない」、「公共的な場所では吸わない」、「混雑している場所では吸わない」、「歩きたばこはしない」、「周りに食事  
中の人がいる場所では吸わない」は過半数の人が気をつけています。特に「子どもや妊産婦、病気の人が  
そばにいる場所では吸わない」、「歩きたばこはしない」、「周囲の人の了解を得てから吸う」については、  
女性が男性よりもそれぞれ 10.0 ポイント以上高くなっており、気をつけている傾向にあります。

前回調査との比較では、全体で、「気をつけていることはない」以外のすべての項目で回答割合が増加  
しています。

図 34 喫煙で気をつけていること（性別）



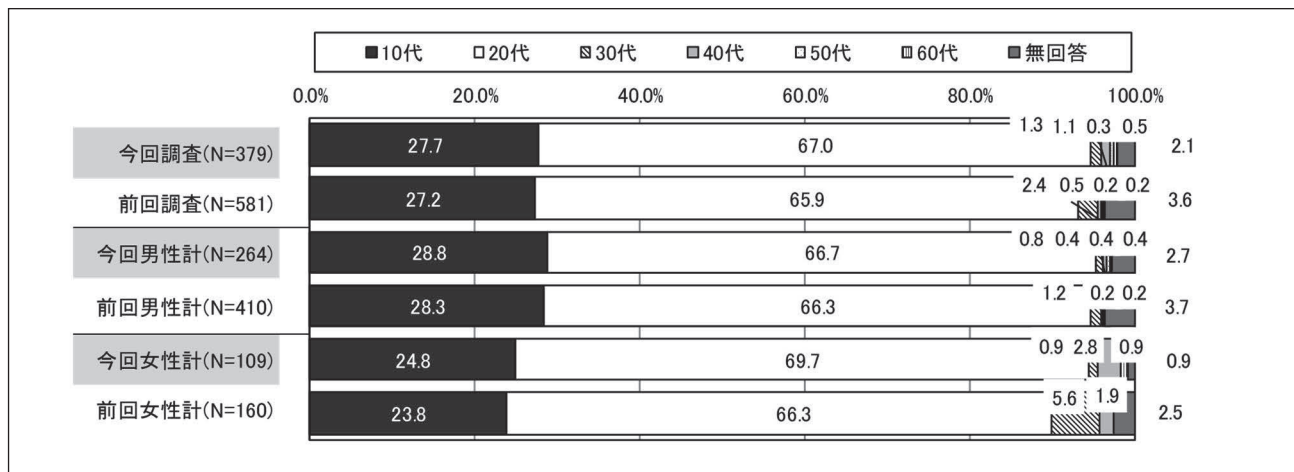
	サンプル数	喫煙場所以外では吸わない	子どもや妊産婦、病気の人がそばにいる場所では吸わない	公共的な場所では吸わない	混雑している場所では吸わない	歩きたばこはしない	周りに食事中の人がいる場所では吸わない	周囲の人の了解を得てから吸う	気をつけていることはない	
今回調査	144	73.6	73.6	66.0	64.6	60.4	57.6	36.1	1.4	
前回調査	248	70.2	73.4	57.7	58.5	52.0	44.8	33.1	2.4	
性別	今回男性	98	73.5	71.4	65.3	65.3	53.1	58.2	29.6	1.0
	前回男性	177	66.7	73.4	55.4	54.8	43.5	41.2	24.3	2.3
	今回女性	43	74.4	81.4	69.8	65.1	79.1	58.1	53.5	-
	前回女性	67	80.6	76.1	65.7	70.1	76.1	55.2	56.7	3.0

#### ④ 習慣的に吸い始めた時期

全体では、「20代」が67.0%で最も多く、次いで「10代」となっています。性別では、「10代」で吸い始めた人の割合は男性では3割近くになっています。

前回調査と比較しても大きな変化はみられません。

図 35 習慣的に吸い始めた時期（性別）

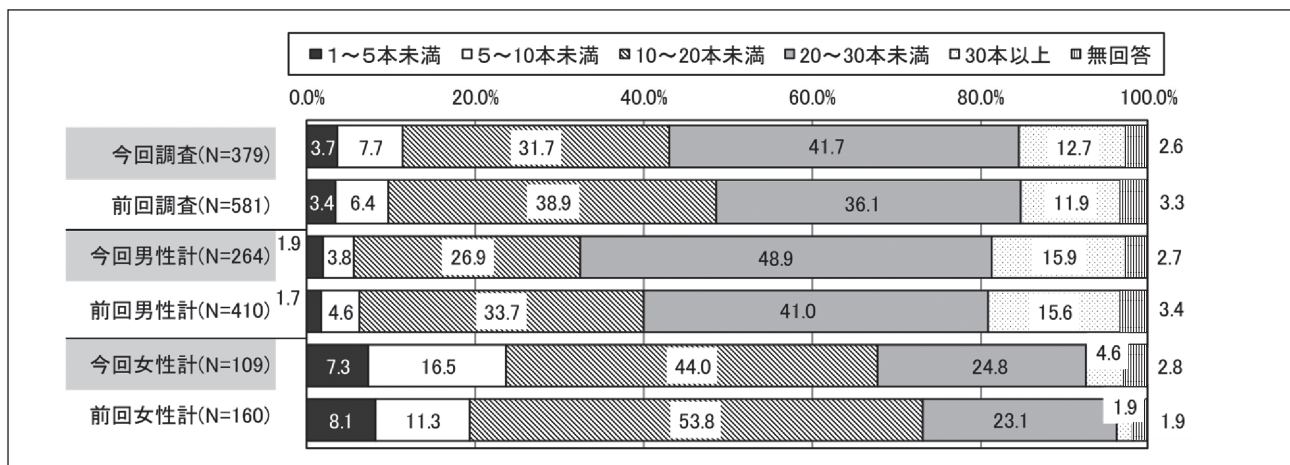


#### ⑤ 1日あたりの喫煙本数

全体では、「20～30本未満」が41.7%で最も多く、次いで「10～20本未満」となっています。性別では、男性は「20～30本未満」が48.9%で最も多く、女性は「10～20本未満」が44.0%で最も多くなっています。

前回調査との比較では、男女ともに『20本以上吸っている人』の割合が増加しています。

図 36 1日あたりの喫煙本数（性別）



※『20本以上吸っている人』…「20～30本未満」と「30本以上」を合わせたものを指します。

## ⑥平均喫煙年数

平均喫煙年数は、男女ともに年齢が高くなるほど長くなる傾向がみられます。現在喫煙中の人のうち、たばこへの依存度が高いと思われる人（ブリンクマン指数※）は、喫煙者全体の74.3%となっています。喫煙者のブリンクマン指数の全体の平均は473.3で、男性は556.3、女性は281.9となっており、男性が女性よりも高くなっています。

図 37 平均喫煙年数（性別、性・年齢別）

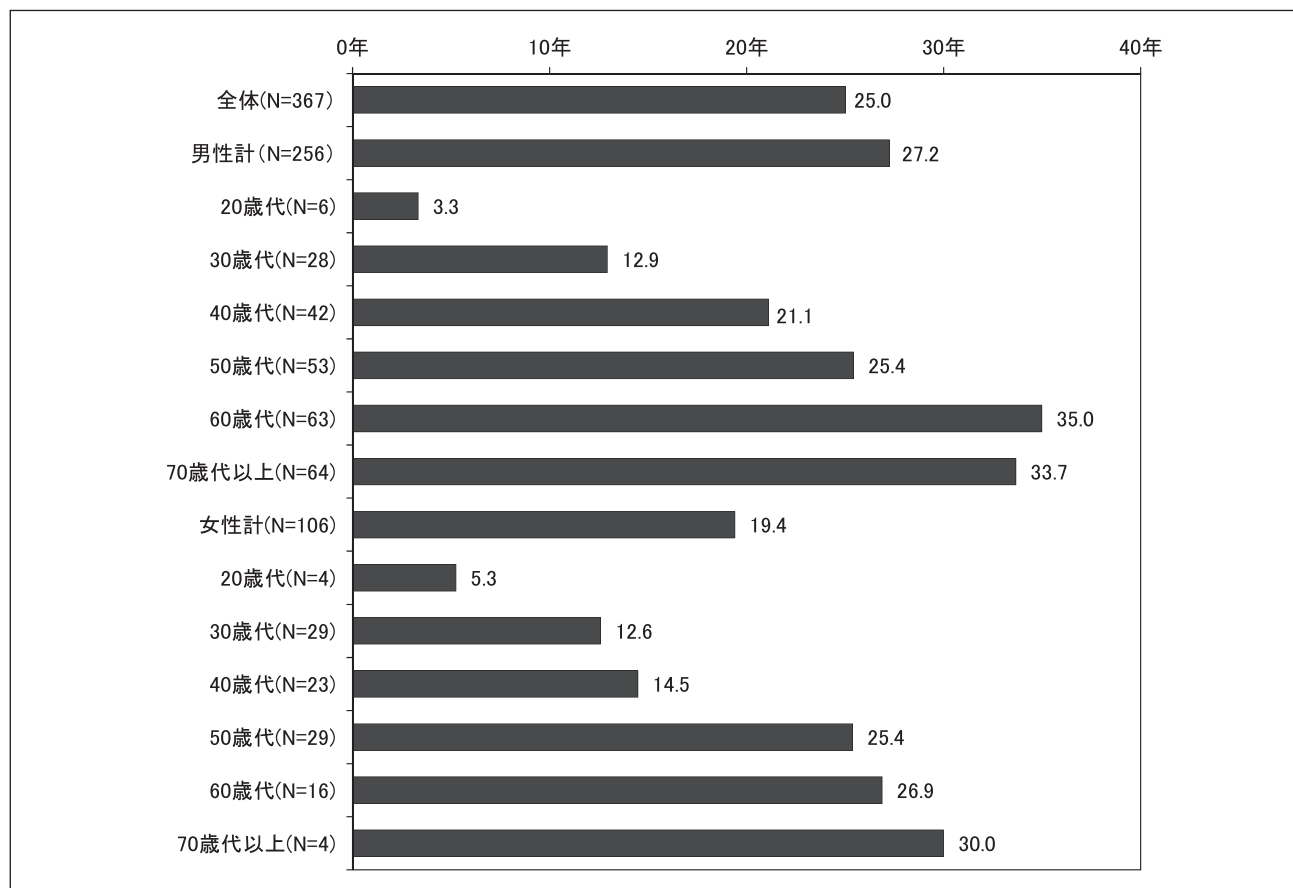


表5 禁煙治療の保険適用となる基準値（200以上）の人の割合（ブリンクマン指数※）（性別）

	200以上の人 (人)	回答者全体に 占める割合	喫煙者に 占める割合	最高値	喫煙者平均
全体	107	10.6%	74.3%	1,920	473.3
男性	82	20.1%	83.7%	1,920	556.3
女性	22	3.7%	51.2%	1,560	281.9
性別不明	3	42.9%	100.0%	660	526.7

※ブリンクマン指数

1日の喫煙本数×喫煙年数で算出される指数で、この指数が200以上で、その他一定の基準を満たした人については、禁煙治療に関して保険適用が認められています。

⑦受動喫煙の認知について

全体では、喫煙者のうち「意味を含めて知っている」91.3%となっています。女性が男性よりも高い認知率となっています。

前回調査との比較では、「意味を含めて知っている」が、全体で1.1ポイント増加しています。

図 38 受動喫煙の認知について（性別）

