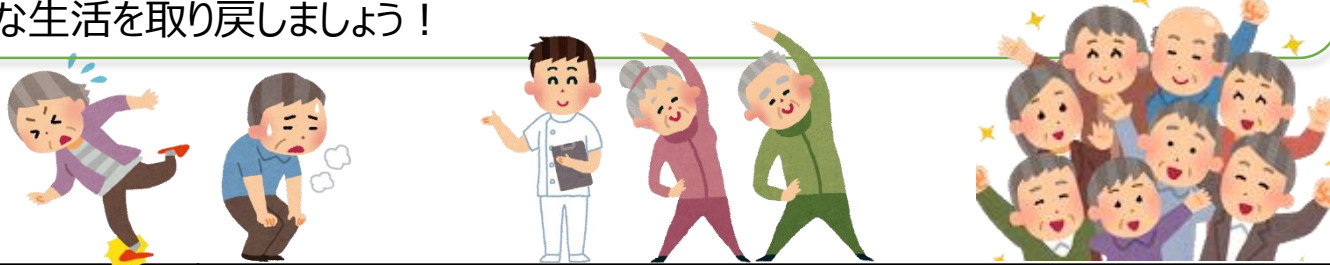


短期集中通所サービス (集中デイ)をご存知ですか？

「最近、転びやすくなったけど、なんとかしたいな・・・」
 「地域の健康教室に参加してみたいけど、ついていけるか不安だわ」
 集中デイは、そんなみなさんにぴったりです。集中デイを利用して、いきいき元気な生活を取り戻しましょう！



<p>プログラム内容</p>	<p>リハビリテーション専門職の指導のもとで、3か月間での生活機能の改善、向上を目指します。 運動機能や認知機能などの低下を防ぐためのプログラムを組み合わせで実施します。</p>			
<p>対象者</p>	<p>久留米市にお住まいの65歳以上の方で、要支援の認定を持っている方または基本チェックリストにより生活機能の低下が認められた方（事業対象者の方）</p>			
<p>利用方法</p>	<p>介護保険課や地域包括支援センターにご相談ください。 ケアプランを作成し、リハビリ専門職がご自宅を訪問して心身状況や生活環境を確認したうえで、開始します。</p>			
<p>利用回数</p>	<p>1回 1～3時間、週2回程度</p>			
<p>利用期間</p>	<p>原則3か月間 ※繰り返しの参加はできません。</p>			
<p>自己負担額 (1か月)</p>		<p>1割負担</p>	<p>2割負担</p>	<p>3割負担</p>
<p>実施場所</p>	<p>久留米市が指定した事業所</p>			

お問い合わせ先：久留米市健康福祉部介護保険課

(電話 0942-30-9247 FAX 0942-36-6845)

