

GOODS

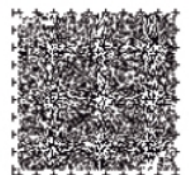
Amazing

オフィスや店舗で使える実用的で
個性溢れる雑貨を掲載しています。



ご購入いただいた方の笑顔を思い浮かべて製作しています。

空間を飾るオリジナリティーある雑貨で毎日を楽しく
過ごしませんか？店舗備品としても使える商品も掲載！



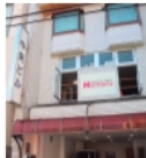
みんなのアートが
商品になりました

商品番号
19

就労継続支援 B型事業所
Hamaru

「ハンディキャップを抱え 生きづらさを感じているから 地域で働くことが不安だし難しい」 そのようなお悩みを抱えている方への第一歩となるような“働ける環境”と地域で生活していくための“生活力”を支援していく場所です。

事業所情報



就労継続支援B型事業所
Hamaru

福岡県久留米市中央町21-2
Tel:0942-27-8051 / Fax:0942-27-8051
Mail:tsumugu.kurume@outlook.jp
購入方法：通販・直販またはHPからメール



プラ板・レジンの
アクセサリ&雑貨
¥500～(税込)

●商品内容 / 素材：プラ板・レジン
など

みんなのアートが商品になりました。プラ板・UVレジンを使い、個性豊かな素敵な商品があります。ご希望の方はピアスや指輪、マグネットなどオーダーメイドも出来ますよ♪またホームページからメールでのお問い合わせも出来ます。



UVレジン
アクセサリ
¥200～800(税込)

●商品概要 / ●長さ：約60cm
●材質：レジンなど

UVレジンとは、紫外線で固まる液体状の透明樹脂です。リカバリースペース桜では、キーホルダーや髪飾り、ネックレスなど様々なアクセサリを製作しています。一つひとつ手作りしており、個性溢れる1点物です。

ひとつひとつ真心を
込めた手作り雑貨あります

商品番号
20

リカバリースペース桜

柳原町の静かな住宅街にある事業所です。和風の古民家で、有明海の家苔養殖に使われる道具の組み立てなどの軽作業を企業から受託して日々の生産活動としています。軽作業の他、オリジナルのアクセサリ製作も行っています。

事業所情報



リカバリースペース桜

福岡県久留米市柳原町38-1
Tel:0942-48-1227 / Fax:0942-48-1228
Mail:recovery-sakura@thela.ocn.ne.jp
購入方法：直販

久留米餅を使って
一つ一つ丁寧に

商品番号
21

久留米はぜの実共同作業所

豆津橋そばにある、主に精神障害のある方にご利用いただいている作業所です。福祉的な就労を行う場を提供しており、各箇所により軽作業、喫茶業務等を行っています。また、日常生活相談等も受け、障害者の方の自立を支援します。

事業所情報



久留米はぜの実共同作業所

福岡県久留米市大石町521-1
Tel:0942-35-5338 / Fax:0942-35-5338
Mail:hazenomi@kumin.ne.jp
購入方法：直販



久留米餅
ふくろうスタンド
¥400(税込)

●商品内容/久留米餅使用

久留米餅を使って、メンバーが一つ一つ丁寧に可愛く作成しております。同じ物は一つもなく目や鼻の形で表情が変わります。ふくろうブローチやストラップ、餅バッグ等も販売しております。お問い合わせお待ちしております。



“安らぎ”を追求した オリジナル製品の製作

商品番号
22

ディライブひかり

210号線沿い、東合川にあるA型事業所です。主に“安らぎ”を追求したオリジナル製品の製作や、『まごころ販売会』や『キラリ☆マルシェ』など地域でのイベントなどに出店して販売を行っています。びっくりドンキーの看板が目印です。

事業所情報



ディライブひかり

福岡県久留米市東合川1丁目8-4 3-C
Tel:0942-27-8522 / Fax:0942-27-8523
Mail:tkkr.derive@hb.tp.jp
購入方法：直販



アロマスプレー ¥500(税込)

●商品概要/全6種類(ラベンダー・レモン・ラベンダー&レモン・ラベンダー&オレンジ・ミント・ライム)
○内容量：30ml/スプレータイプ

新型コロナ対策に必需品のマスクに吹きかけて、爽やかな一日をお過ごしください。お部屋で使用すると、癒しの空間ができて気分転換になります。お手軽サイズで、何処にでも持ち歩き、ワンブッシュでリフレッシュ!!



アップサイクルチェア 価格：要相談

●詳細に関してはお問い合わせください。

「アップサイクルとは？」ご自宅に眠っている使わない椅子や机はありませんか？ファステラウンでは、一度は輝きを失った家具をもとに形や色を変えて新たな価値を創造しています。創るものと同じものではなく、全てが一点物のため“とっておき”になること間違いありません。

「一人ひとりの 個性を生かす」

商品番号
23

ファステラウン

ファステラウンではその他アート活動の一環として、絵を描くためのキャンバス生地を使った雑貨作りなども行っています。一人ひとりの個性を生かして就労を継続できるよう支援しています。

事業所情報



ファステラウン

久留米市津福今町458-5 (2021年移転予定)
Tel:050-5806-0721 / Fax:020-4664-1285
購入方法：直販・通販 (BASE)

お互いの個性を尊重

商品番号
24

不思議の国のアリス

不思議の国のアリスでは、お互いの個性を尊重しながら、毎日15名~20名の利用者さんと共に毎日過ごしています。日中の過ごし方は人それぞれですが、みんなで和気あいあいと手作りを楽しんだり、軽作業に取り組んでいます。興味をお持ちの方は、見学できますので事業所の方までお問い合わせください。

事業所情報



不思議の国のアリス

久留米市諏訪野町2742-4
Tel:0942-30-1860/090-6426-6068
Fax:0942-30-1860
Mail:earth-friends@eos.ocn.ne.jp
購入方法：直販



くるっぱの石けん ¥500~600(税込)

●商品概要：石鹸

当事業では、利用者さんと一緒にデコパージュの技法を用いてくるっぱの石鹸作りをしています。専用の液を使用して作成をしています。石鹸としても飾りとしても使うことができます。また、久留米市のキャラクターということもあり、お土産等としてもお買い上げいただくこともあり大変喜ばれております。



事業所を利用し始めてから働くことへの意欲の高まりを感じています。ディライブひかりでは現在、一般企業と連携した商品の検品・封入作業などの施設外就労が増えています。また、ハーバリウム(ヒカリウム)他ハーブボールなど専門家の監修のもと自社製品を展開し、全員で作業を楽しみながら一般就労へのステップアップを目標に頑張っています！

ディライブひかり
利用者さん



「働くという
ギフトをトスしあう」

ギフトス

福岡県久留米市国分町にある就労継続支援A型事業所ギフトスです。ハウスクリーニング等の清掃業、ピザ屋での調理補助等のお仕事をしています。自分らしく働きたい、自分らしく生きたい。そう願うあなたを応援します。お気軽にお問い合わせ下さい。



商品番号
25

アクセサリ

¥100～(税込)

●商品概要/※ピアスやイヤリングの変更もご相談ください

職人がひとつひとつ丁寧に作りしています。他にはない可愛いアクセサリになりました。ピアス、イヤリング、マスクチャーム、プレスレットなどを展開しています。



商品番号
26

オリジナルTシャツ

¥2,000(税込)

●商品概要/○サイズ：M・L/色：白/素材：綿100%

メンバーが描いた絵や写真、言葉をプリントしています。また、お店のロゴなどをお持ちいただくことで、オリジナルTシャツの製作が可能です。デザインについてもお気軽にご相談ください。ユニフォームやプレゼントにいかがでしょうか。

事業所情報



ギフトス

久留米市国分町1974-2
Tel:0942-55-1458 / Fax:0942-55-1458
Mail:hikarimira@c-rise.jp
購入方法：直販・ピザパラダイス店内



商品番号
27

さをり織り
名札ストラップ

¥1,980(税込)

●商品概要/長さ 約100cm (縦・横選べる名札ケース付き)
●1本から受注可・大量受注要相談

さをり織りは織りムラや傷もデザインとして捉える手法です。手織りの温かみを感じられ、話題になること間違いなしです。フォーマル・カジュアルどちらにも合わせられます。強く引っ張ると外れる安全装置付きです。ご要望に応じて、カメラやギターのストラップも製作します。

「ぬっか～(暖かい)」
な雑貨あります

studio nucca

スタジオヌッカは西鉄久留米から徒歩5分、市場通り沿いにあるB型事業所です。店名は筑後弁の暖かいを意味します。店内はメンバーの描いた絵画やオリジナルの雑貨がたくさん。お気に入りを見つけてください。企業様向けに絵画の販売・レンタルも行っています。



商品番号
28

箸置きセット

¥550(税込)

●商品概要：陶器の箸置きセット
内容量：2個入
●受注可能数：要相談

1つつ手作業で作る箸置きです。手ごねの味わいや独特の絵付けによるデザインは食事の楽しみとしても大好評です。店舗で使いたいというご要望で、オリジナルデザインをお作りすることもできます。ぜひ一度ご相談ください。

事業所情報



studio nucca

久留米市諏訪野町2742-1-1F
Tel:0942-65-3433 / Fax:0942-65-3444
Mail:nucca@likelab.jp
購入方法：通販・直販



studio nucca
スタッフ 木村さん

スタジオヌッカは障害を持つ方がアートを通して社会参加をするアトリ工型の就労継続支援B型事業所です。メンバーが持ち味を生かしながら役割を發揮していけるようサポートしています。絵画やさをり織り、陶器の雑貨などの自社製品を地域の企業様にご購入して頂いたり、店舗に置いていただくこともあれば、デザインを生かし、ショップバッグやクリアファイルなどの商品デザインを中心に一般企業からの委託を受けて商品製作をお手伝いしています。



「昨日より今日そして明日へ」

スキルアップ事業所

綺麗なアメリカンフラワーに囲まれて心地よい環境のなか、利用者それぞれのペースに合わせて仕事が行えます。自分の作品が完成したときの喜びや感動を味わえる職場です。スタッフが丁寧に指導しますので、初めてでもご安心ください！

商品番号
29アメリカンフラワー
¥100～(税込)

●商品概要 ○価格については使用する花の数や大きさで変化します。ぜひ1度お問い合わせください。／素材：合成樹脂・ワイヤー化粧箱入り●受注可能数/50セット

「日々の暮らしを華やかに」
透き通った色合いの優雅で素敵なディスプレイアートですが、1輪の花が完成するまで約1週間手を加えます。アメリカンフラワーはワイヤーで花びらや葉の輪郭を作り、それを好みの色の液(合成樹脂)に浸して乾かした後で組み合わせた作品です。

商品番号
30マスクチャーム
¥500(税込)

●商品概要 ○大きさ：約3センチ／素材：プラ板・磁石／※火に近づけないでください。

「心楽しくマスク生活を」
マスク本体にマグネットで取り付けるタイプのアクセサリです。蝶をイメージして作りました。感染症対策として今や必需品のマスクを、自分用にアレンジして楽しみましょう。他にもピアスなどを製作しています。

事業所情報



スキルアップ事業所

久留米市諏訪野町2742-4
Tel:0942-45-7355 / Fax:0942-45-7357
Mail:yimt-s@nnu.jp
購入方法：直販

商品番号
31サコッシュ
¥1,000(税込)

●商品概要/色：生成り/素材：綿100%

軽量・コンパクトで男女問わず人気のサコッシュ。お店や病院などお仕事の現場でも、肩にかければ伝票やメモ帳を入れて持ち歩ける便利グッズです。本製品はオリジナルバッグの製作が可能です。プレゼントにも是非ご利用ください。

事業所情報



ギフトス

久留米市国分町1974-2
Tel:0942-55-1458 / Fax:0942-55-1458
Mail:hikarimiral@c-rise.jp
購入方法：直販・ピザパラダイス店内

商品番号
32トートバッグ
¥500(税込)

●商品概要/容量：L/色：生成り／素材：綿100%

メンバーが描いたイラストや写真、言葉を専用のガーメントプリンターでトートバッグにプリントしています。また、お店のロゴや記念写真などのデータをお持ちいただくことで、オリジナルデザインのバッグの製作が可能です。



私たちは常に
挑戦し続けます。

商品番号
33

就労継続支援 A型 ほう・れん・そう

就労に必要な知識や能力の向上のための訓練のほか、働くうえでの困りごとを相談する個別面談を実施し、メンバーさんが自分らしく、豊かに生きるために私たちは精一杯バックアップします。

事業所情報



就労継続支援A型
ほう・れん・そう
久留米市東町5-10 ニューライフ84 207号
Tel:0942-65-8997/ Fax:0942-65-8697
Mail:h261001@hourensou-a.com
購入方法：直販



ミニわらホウキ ¥300～(税込)

●商品内容/素材：わら
サイズ：15cm～20cm程度
※サイズによって価格が違います。

無農薬で育てた稲から取れた、安心安全なわらを使っています。一つひとつ手作りで製作しており、柔らかいほ心地で使い勝手が良い商品となっています。コンパクトなので、デスクまわりなどのお掃除にとても便利です。

障害者応援 「まごころ企業」

True Heart Enterprise



障害のある人が心を込めてつくる「まごころ製品」。

その売上げは障がいのある人の収入向上となり、経済的自立へとつながります。

多くの企業の皆さまに「まごころ製品」を購入いただき、社会全体で障がいのある人を応援していただきたく、この制度が創設されました。

福岡県では、障がい者就労施設等から年間10万円以上の「まごころ製品」を購入または調達していただいた企業等を、「障がい者応援まごころ企業」として認定しています。

認定を受けた企業は県ホームページでの紹介など企業イメージの向上や、協力金融機関（商工中金・北九州銀行）による優遇措置を受けられます。

【認定条件】

(1) 福岡県内の障がい者就労施設等（国等による障害者就労施設等からの物品等の調達の推進等に関する法律第2条第4項）から、1年間に10万円以上の「まごころ製品」の購入または調達を行い、当該施設等から推薦を受けていること。

(2) 障害者の雇用の促進等に関する法律第43条第1項に規定する「法定雇用障害者数」以上の障がいのある人を雇用していること。

※法定雇用障害者数＝企業全体の常用雇用労働者の総数 × 法定雇用率（1人未満の端数は切り捨て）

(3) 暴力団に関与していないこと。



株式会社満田では、清掃・建築設備保守など建物に関するメンテナンスや、施設のメンテナンス方法を見直し、お客様や社会の現状に沿った最適な管理・運営をトータルプロデュース致します。「誰でも必ず何かできることがある」という思いのもと、障害を持つ人も一緒に働いています。毎年、特別支援学校からインターンシップを受け入れるなど、学校や支援機関と連携して障害を持つ人の雇用や職場定着に繋げる取り組みが評価され、令和2年度「久留米市雇用優良事業者（障害者雇用優良事業者）」として表彰していただきました。

株式会社 満田（まごころ企業認定）
代表取締役 満田 正樹さん