

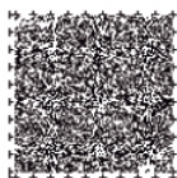
OTHER

Example

その他、障害者就労に向けた取り組みを行なっている事業所を掲載しています。



本誌へ掲載頂いた事業所以外にも
久留米にはまだまだキラリ輝く事業所が
多数あります。



「あなたのこれからを
一緒に創造しましょう！」

TANOSHIKA CREATIVE

専門的な技術の修得に留まらず、一般企業から仕事を請け負います。制作したものが誰かに認められる喜びを大切にしながら、一般就労・自立に向けた支援を行っています。それぞれの分野を生かして一つのプロジェクトに取り組み、チームワークを発揮します。

事業所情報



TANOSHIKA CREATIVE

久留米市諏訪野町1-22
ワカナセントラルプレイス5F
Tel:0942-80-6216 / Fax:0942-80-6217



「ドキドキ ワクワクを」

何かをつくることを仕事にしてみませんか？自分がつくったものが誰かに使われる。それはとってもドキドキ・ワクワクすることです。TANOSHIKA CREATIVEではデザイン・プログラミング・ライティングなど、専門性の高い業務に取り組んでいます。



「綺麗な事業所です」

オープンして1年未満のきれいな事業所です。令和2年10月より『TANOSHIKA PLUS(プラス)』と名称を変更し、新たに出発しました☆仕事内容も、清掃業にとどまらずパソコン作業や倉庫内作業など、幅広く提供いたします。ご自身に合った仕事や働き方を見つけていただくことができます。

「あなたらしい働き方を」

TANOSHIKA PLUS

清掃業にとどまらずパソコン作業や倉庫内作業など、幅広く提供いたします。ご自身に合った仕事や働き方を見つけていただくことができます。

事業所情報



TANOSHIKA PLUS

久留米市国分町1466-3森ビル1階東号室
Tel:0942-27-5823 / Fax:0942-27-5824

「一緒に汗をかきましょう！」

TANOSHIKA FARM

農作業を通じ体力の向上、コミュニケーションを大切に、皆さんの得意分野や長所を探お手伝いをしています。様々なお仕事を豊富に揃え、自立に向けた支援をおこなっています。

事業所情報



TANOSHIKA FARM

久留米市津福本町845-5
Tel:0942-38-2655 / Fax:0942-80-0180



「やりがい満点」

協力先の農家さんで、苗の植え付けから、水やり、草取り、収穫までの一連の農作業から、農業の基礎を学ぶことができます。土や野菜に触れることで、心も落ち着きますよ。また、自社でいちご農園を運営していて実際に1から育てるのでやりがいは満点です。他にも、収穫した野菜の汚れやいらぬ葉を落とし、箱詰める作業もあります。自分に合った仕事に挑戦してみてください。



株式会社ツクリテでは広告の企画・制作や、看板などサインの制作を行っています。総合的な企画力（コトづくり）と制作力（モノづくり）で、企業とその事業の魅力や価値を高め、更に新しいニーズや市場拡大のお手伝いをさせていただきます。その中で障害を持った方や福祉サービス事業所と関わる機会も多く、「キラリ☆マルシェ」は35を超える事業所の人や商品・サービスが一堂に会する大変有意義なイベントです。毎年何らかのカタチで参加しており、楽しませていただいておりますので新型コロナの収束、イベント再開を心待ちにしています。



株式会社ツクリテ
取締役 古田 紀久郎さん

一般就労を目指す人へ

サンクスラボ・久留米オフィス

当事業所ではそれぞれの利用者もつ一般就労への不安を解消することを目的に支援をおこなっています。事業所でおこなう生産活動はあくまで利用者が賃金を得る機会を創出するためのものとして行っています。

事業所情報

サンクスラボ
久留米オフィス

久留米市東町39-13 山水楼ビル5F
Tel:0942-65-7278 / Fax:0942-65-7278
Mail:yusuke.shibata@thankslab.biz



「それぞれに合った方法を」

個々の利用者のパソコンスキルの高低によらず作業に取り組めるよう、同じ作業内容であっても利用者ひとりひとりに合わせた個別の作業マニュアルを作成し、データの収集や入力といった作業を正確におこなうことを目標に取り組んでいます。



「心から喜び 誇りとして思えるよう」

主な軽作業としては、一般企業からみかんの皮むき、ろうそくの箱詰め、業務用水筒のバッキン清掃などの作業を請け負っています。一人ひとりが働く喜び（作業の喜び）を実感できるよう、日々15名のメンバーとスタッフが協力して軽作業を行っています。

「地域の中で共生していく
お手伝いをしています」

グローリーきずな

グローリーは、2008年4月に福岡県久留米市荒木町で発足した障害者支援NPO法人です。グループホームをはじめ、生活介護や就労継続支援B型、相談支援の事業所を運営しています。

事業所情報



グローリーきずな

久留米市荒木町今132番地3
Tel:0942-26-2894 / Fax:0942-26-2895

溢れる笑顔と
明るい未来のために

荒木学園

山川町神代にあるB型事業所です。1日20人のメンバー皆と一緒に作業を行っています。就労支援のほか、生活相談やレクリエーションを行い就労へのモチベーションを高めています。

事業所情報



荒木学園

久留米市山川町神代1丁目8番8号
Tel:0942-44-6770 / Fax:0942-44-6770



「丁寧な作業を心がけて」

軽作業では、主にタオルの折り・袋入れ・袋とじの加工を一般企業から委託を受けて行っています。丁寧な作業を心がけるほか、作業中は大切な商品が汚れないよう、常に清潔な環境に気を配っています。ポリシーラーを使つての袋とじも行っています。

