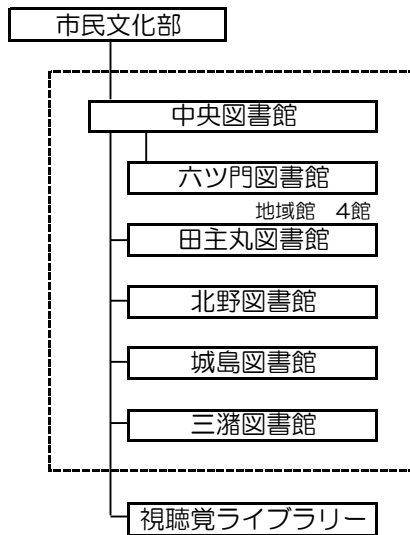


## 2. 組織と機構

### (1) 行政組織



その他の市内図書室

- ・筑邦市民センター多目的棟図書室
- ・耳納市民センター多目的棟図書室
- ・くるるん図書コーナー
- ・男女平等推進センター図書情報ステーション

注) 田主丸図書館は令和5年7月の大雨による浸水被害のため休館中。令和6年2月田主丸アリーナ内に田主丸図書館仮出張所を開設。

### (2) 図書館組織・職員構成

区分		課長 (館長)	主幹	課長 補佐	主査	一般職	任期付短 時間職員	会計年度 任用職員	合計
中央 図書館	管理職	1	2(1)						3(1)
	総務			1(1)	1	2			4(1)
	一般室				1(1)		1(1)	9(7)	20(18)
	調査研究室						1(1)	2(2)	
	児童室					2(2)	1(1)	3(3)	
	視聴覚/福祉室			1			1(1)	1(1)	9(7)
	移動図書館				1(1)	3(2)			
	資料電算				1(1)	1(1)			
	小計	1	2(1)	2(1)	2(1)	5(3)	6(6)	18(15)	36(27)
	六ツ門館					1	1(1)	6(6)	8(7)
中央図書館計	1	2(1)	2(1)	2(1)	6(3)	7(7)	24(21)	44(34)	
地域 館	田主丸図書館							4(3)	4(3)
	北野図書館							7(6)	7(6)
	城島図書館							6(4)	6(4)
	三瀨図書館							6(5)	6(5)
	地域館計							23(18)	23(18)
合計	1	2(1)	2(1)	2(1)	6(3)	7(7)	47(39)	67(52)	

注1) 令和6年4月1日現在

注2) ( )は司書有資格者内数

注3) 会計年度任用職員(時給)は含まない。