

変わります。



■ 久留米総合スポーツセンターの配置図

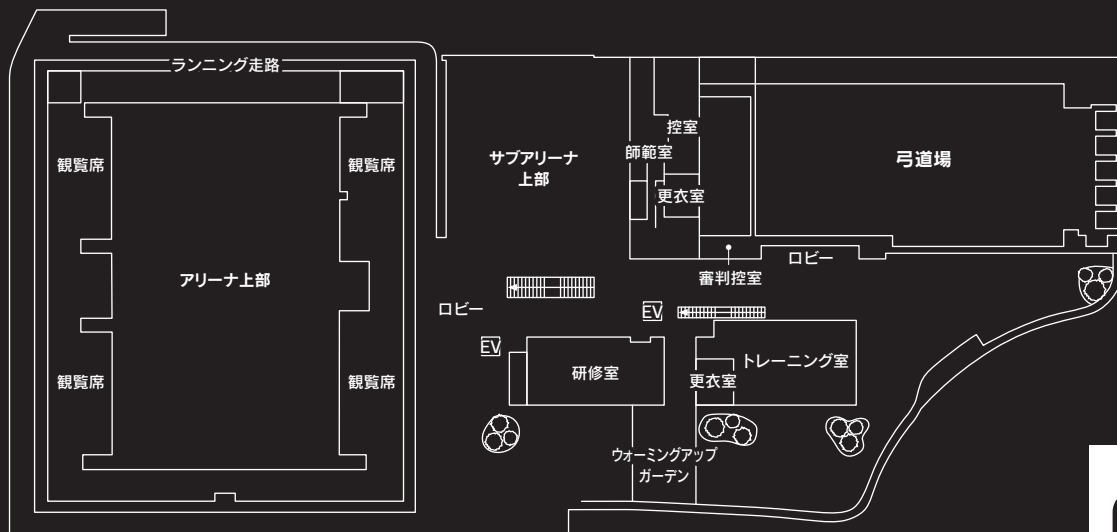
アリーナ、武道場(畳敷き・板張り)、弓道場(近的・遠的)、陸上競技場、補助競技場、野球場、テニスコートがひとつに集結した総合スポーツ施設です。



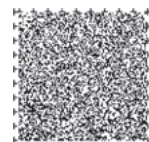
- ①野球場 ②アリーナ(体育館)／武道場／弓道場／管理事務所
- ③陸上競技場 ④補助競技場 ⑤テニスコート
- ※②は2018年竣工予定。
- 駐車可能台数…541台(バス10台含む)

メインアリーナ(バスケットボールコート3面)、サブアリーナ(バスケットボールコート1面)、柔道4面、剣道4面、弓道12人立ちなどゆとりの競技施設を完備。各競技場とも、たくさんの観客が入場できる観覧席を設けました。また、十分な広さのトレーニング室や更衣室、ミーティングルーム、医務室など付帯設備も充実しています。

2F



音声コード



ARENA

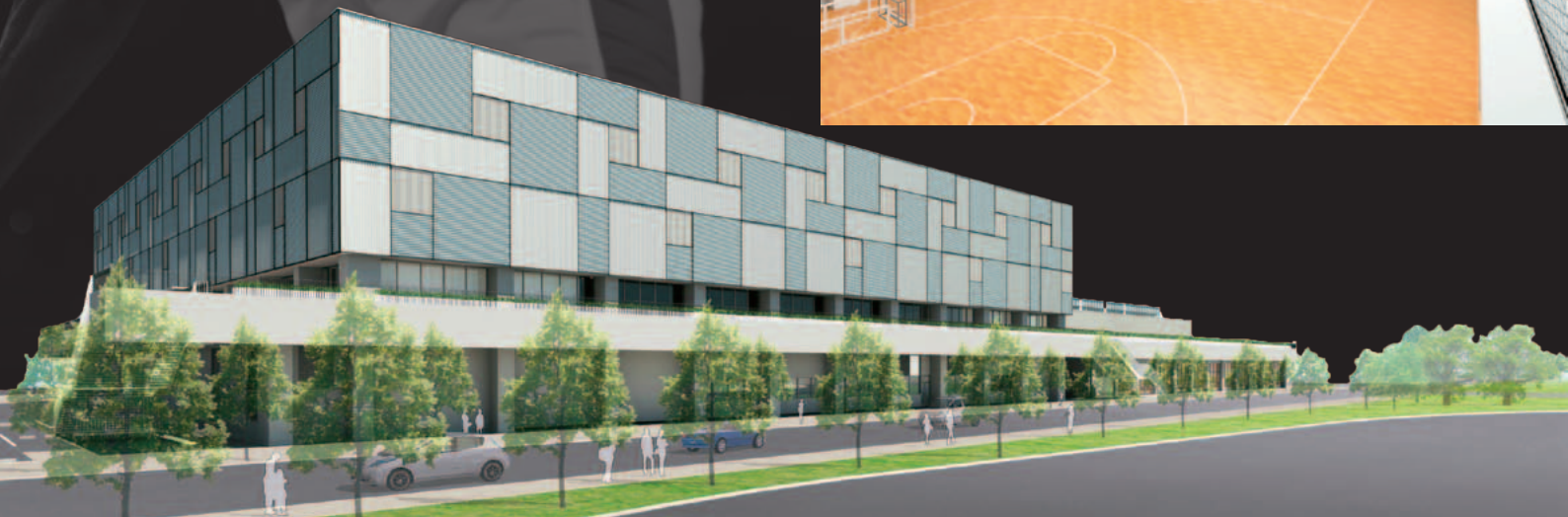
■ アリーナ(体育館)

国内最大規模のメインアリーナ あらゆる競技大会に適応

40m×64m、バスケットボールコート3面分の広さを誇るアリーナ。最大5,000(固定3,000+仮設2,000)の観覧席は、高さが競技面と近く、臨場感溢れる試合観戦が楽しめます。バドミントン、卓球の厳しい基準をクリアした空調。柔道、剣道、空手道など公式基準の試合場を8面確保するなど、充実した最新の設備で、あらゆる競技大会に対応できます。

フレキシブルに活用できる サブアリーナ

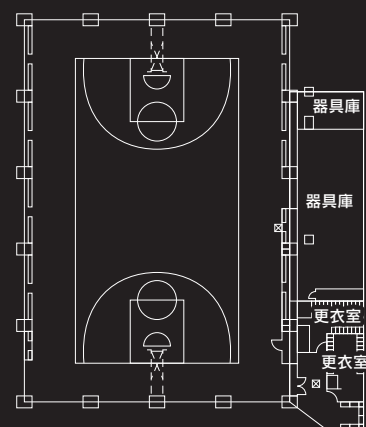
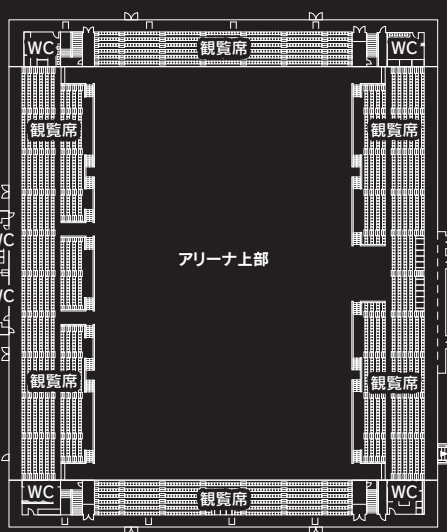
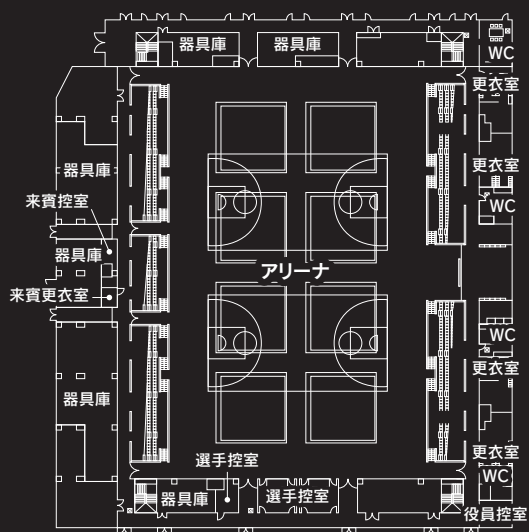
メインアリーナと隣接しているサブアリーナ。バスケットボールコート1面分の広さを有し、大規模大会などで補助的に活用することができます。武道場や弓道場の控室としての利用も可能。利便性が高いスペースです。





メインアリーナ

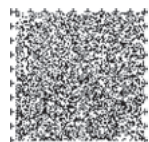
サブアリーナ



アリーナ競技面	23m×34m (903㎡)
その他施設	更衣室1~2、器具庫、音響器具庫

アリーナ競技面	40m×64m (2,871㎡)
観覧席	3,000席 (1,731㎡)
その他施設	来賓控室、来賓更衣室、役員控室、更衣室1~4、選手控室1~3、器具庫1~11、音響器具庫

音声コード



BUDOJOYO

■ 武道場1(畳敷き)

メインアリーナと合わせて 最大12面の柔道場が確保可能

柔道場4面分の広さをもつ、畳敷き武道場。メインアリーナ8面と併せて利用すれば、最大12面の柔道場が確保できます。固定観覧席が約280席あり、本部役員席や控室等も併設。中規模の大会開催が可能です。



■ 武道場2(板張り)

約280席の固定観覧席を完備 使い勝手のよい板張りの武道場

剣道、空手道などの競技から、健康体操まで。幅広くご利用いただける板張りの武道場。剣道場4面分の広さがあり、大会開催時には、隣接しているサブアリーナや畳敷き武道場との相互利用ができます。

