

資料4

小学校ごとの児童数・学級数の推移及び将来推計

1 西国分小学校

校舎：築56年

Legend: 通常学級児童数 (Solid Blue Bar), 通常学級児童数 (推計) (Dotted Blue Bar), 通常学級数 (Solid Circle), 通常学級数 (推計) (Dotted Circle), 【学級数】 12- 標準規模以上 (Orange Circle), 6-11 小規模 (Yellow Circle), ~5 過小規模 (Red Circle)

Year	通常学級児童数	通常学級数
S50	1,060	29
S52	1,111	30
S54	1,062	27
S56	1,079	27
S58	1,063	27
S60	1,068	27
S62	1,077	28
H01	1,009	26
H03	983	25
H05	987	25
H07	1,018	25
H09	1,030	26
H11	1,029	27
H13	1,007	27
H15	1,059	29
H17	1,107	29
H19	1,121	30
H21	1,126	30
H23	1,114	31
H25	1,111	31
H27	1,101	30
H29	1,109	30
R01	1,122	30
R03	1,133	31
R05	1,124	31
R07	1,128	31
R09	1,124	31
R11	1,096	30
R13	1,069	30
R15	1,042	30
R17	1,013	28
R19	996	27
R21	994	28
R23	994	28
R25	988	28
R27	948	29
R29	930	28
R31	907	27
R33	882	27
R35	857	26
R37	878	25
R39	908	26
R41	920	27
R43	964	30
R45	993	31
R47	1,061	32
R49	1,053	32
R51	1,080	33
R53	1,089	33
R55	1,070	33
R57	1,058	33
R59	1,035	32
R61	988	31
R63	933	28
R65	888	27

2 荘島小学校

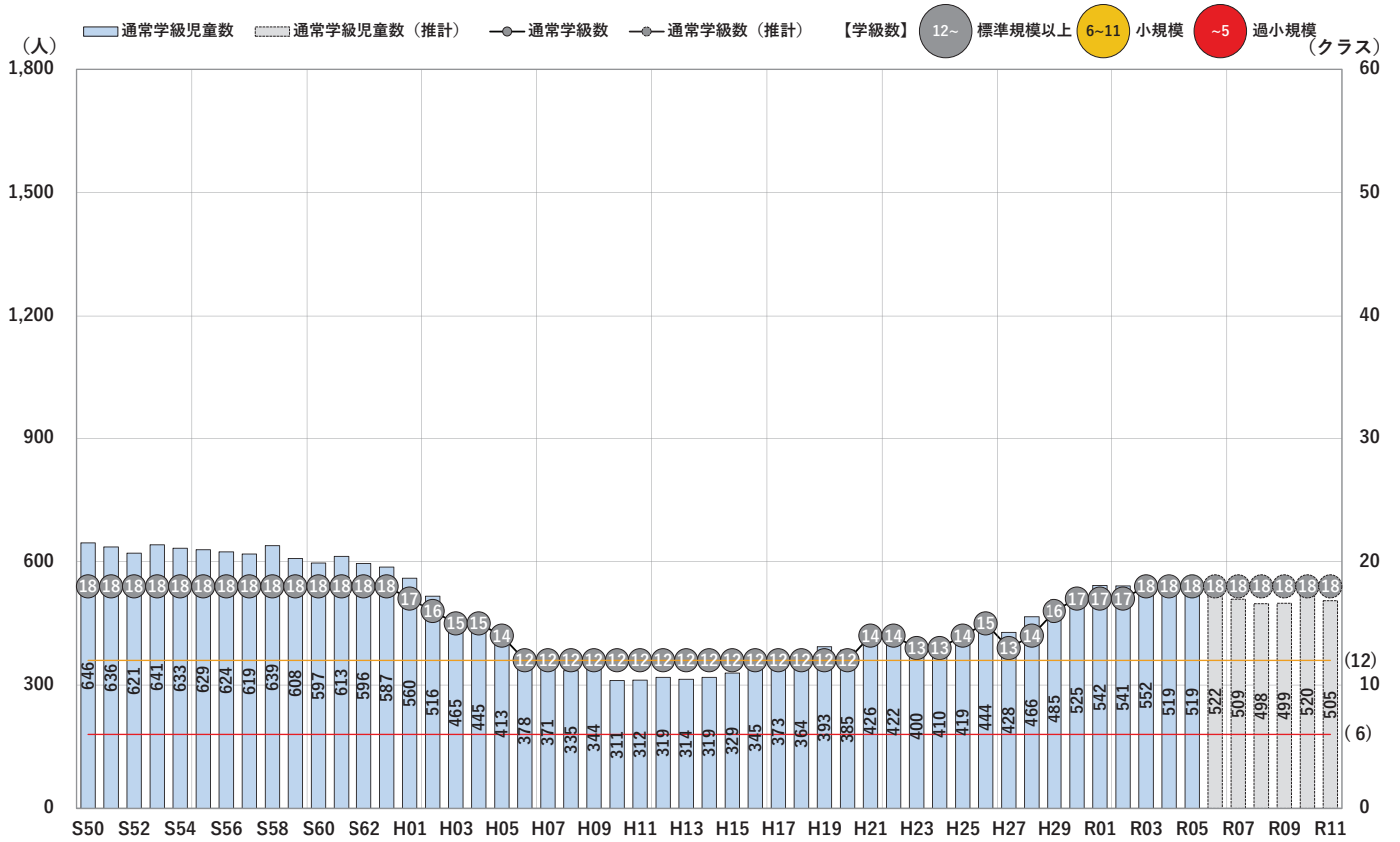
校舎：築70年

Legend: 通常学級児童数 (Solid Blue Bar), 通常学級児童数 (推計) (Dotted Blue Bar), 通常学級数 (Solid Circle), 通常学級数 (推計) (Dotted Circle), 【学級数】 12- 標準規模以上 (Orange Circle), 6-11 小規模 (Yellow Circle), ~5 過小規模 (Red Circle)

Year	通常学級児童数	通常学級数
S50	504	14
S52	506	15
S54	494	15
S56	490	14
S58	504	15
S60	497	15
S62	461	14
H01	424	14
H03	410	14
H05	396	14
H07	387	14
H09	357	14
H11	337	12
H13	314	13
H15	304	13
H17	300	13
H19	286	13
H21	298	13
H23	325	13
H25	321	13
H27	306	12
H29	290	12
H31	279	11
H33	268	10
H35	264	10
H37	252	9
H39	285	12
H41	280	11
H43	273	9
H45	269	9
H47	265	9
H49	262	9
H51	263	9
H53	272	11
H55	253	9
H57	242	9
H59	222	8
H61	213	9
H63	200	8
H65	180	7
H67	150	6
H69	152	6
H71	144	6
H73	136	6
H75	146	6
H77	157	7
H79	167	6
H81	156	6
H83	150	6
H85	148	6
H87	137	6
H89	141	6
H91	140	6
H93	154	6
H95	157	6

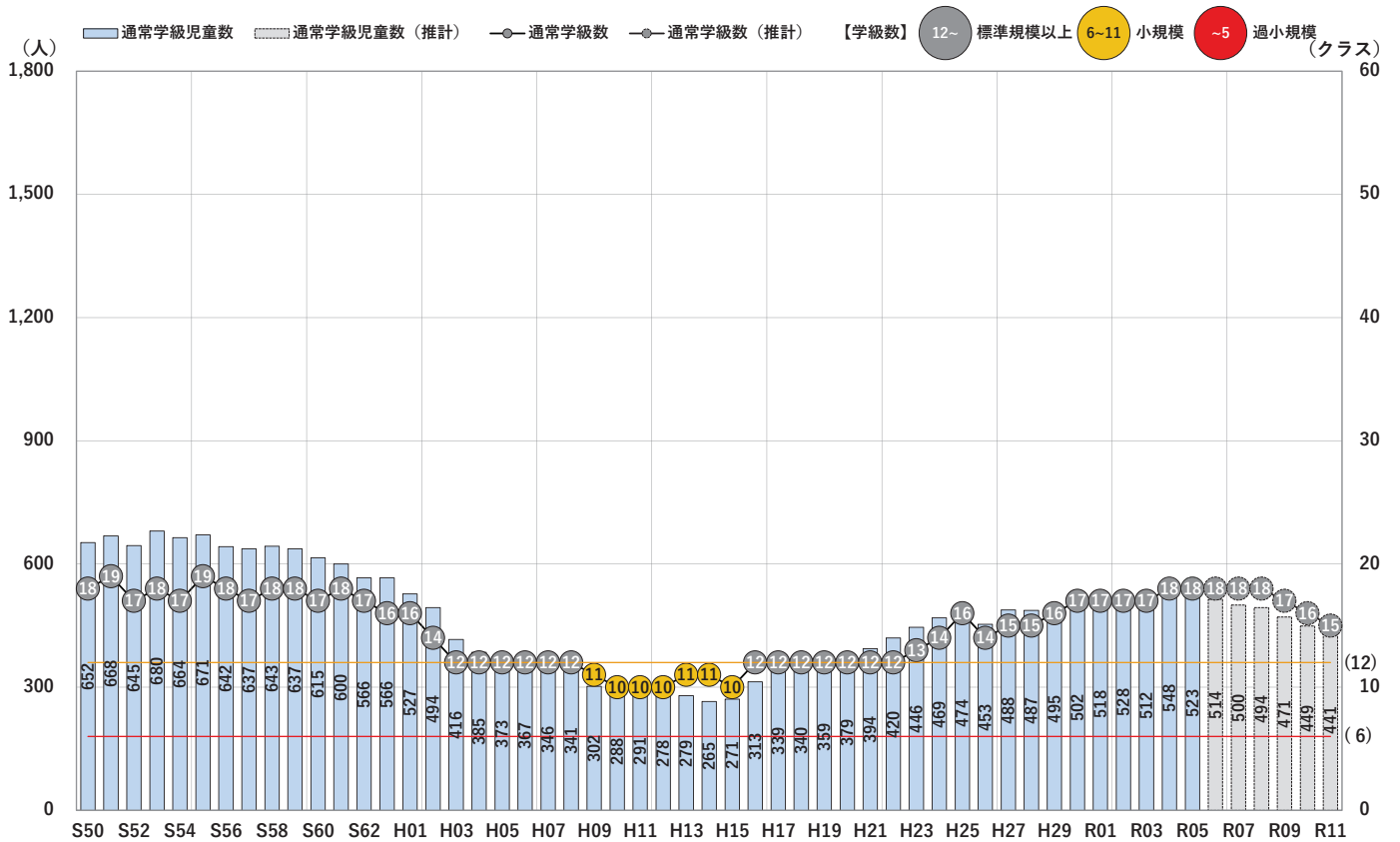
3 日吉小学校

校舎：築 07 年



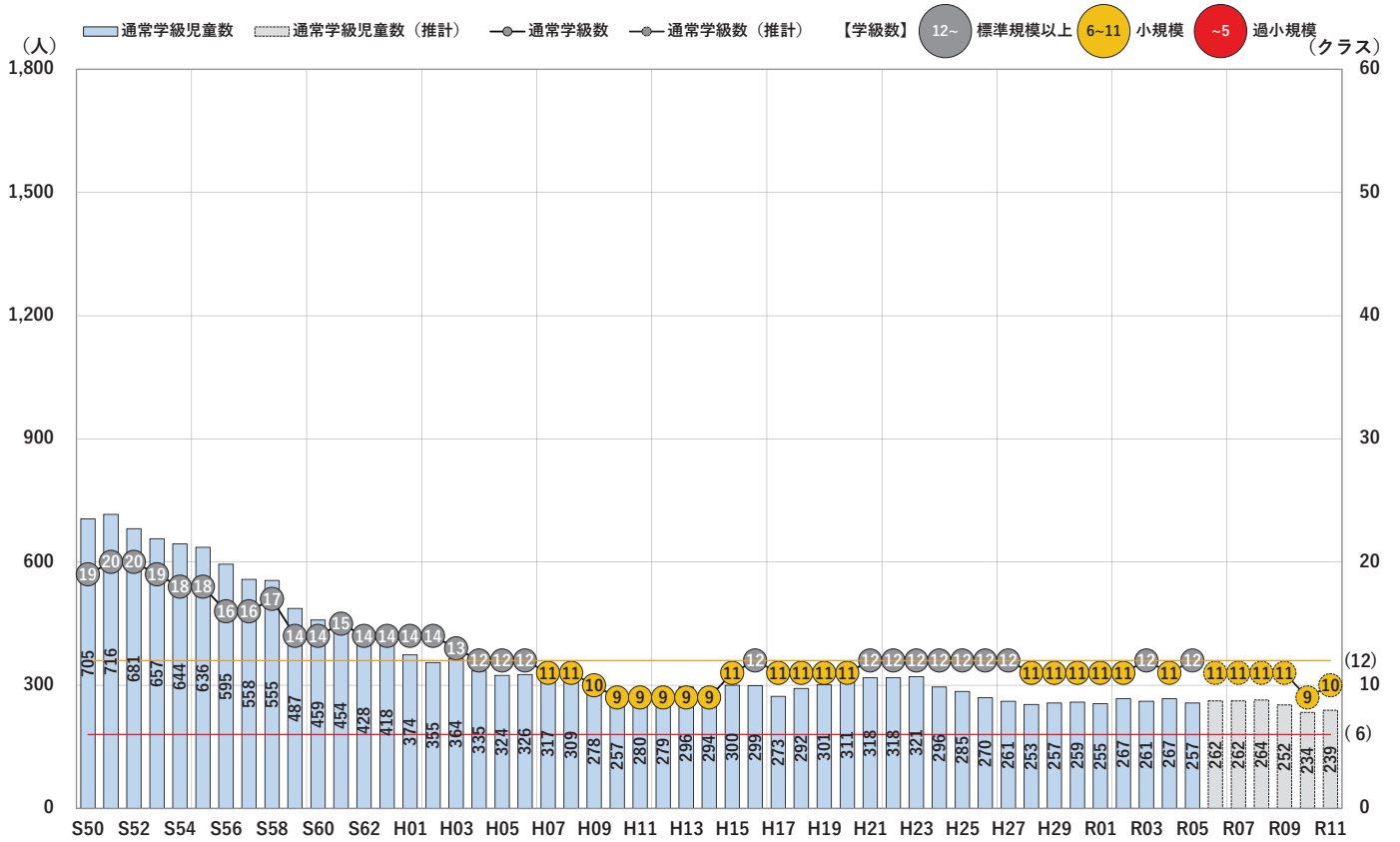
4 篠山小学校

校舎：築 06 年



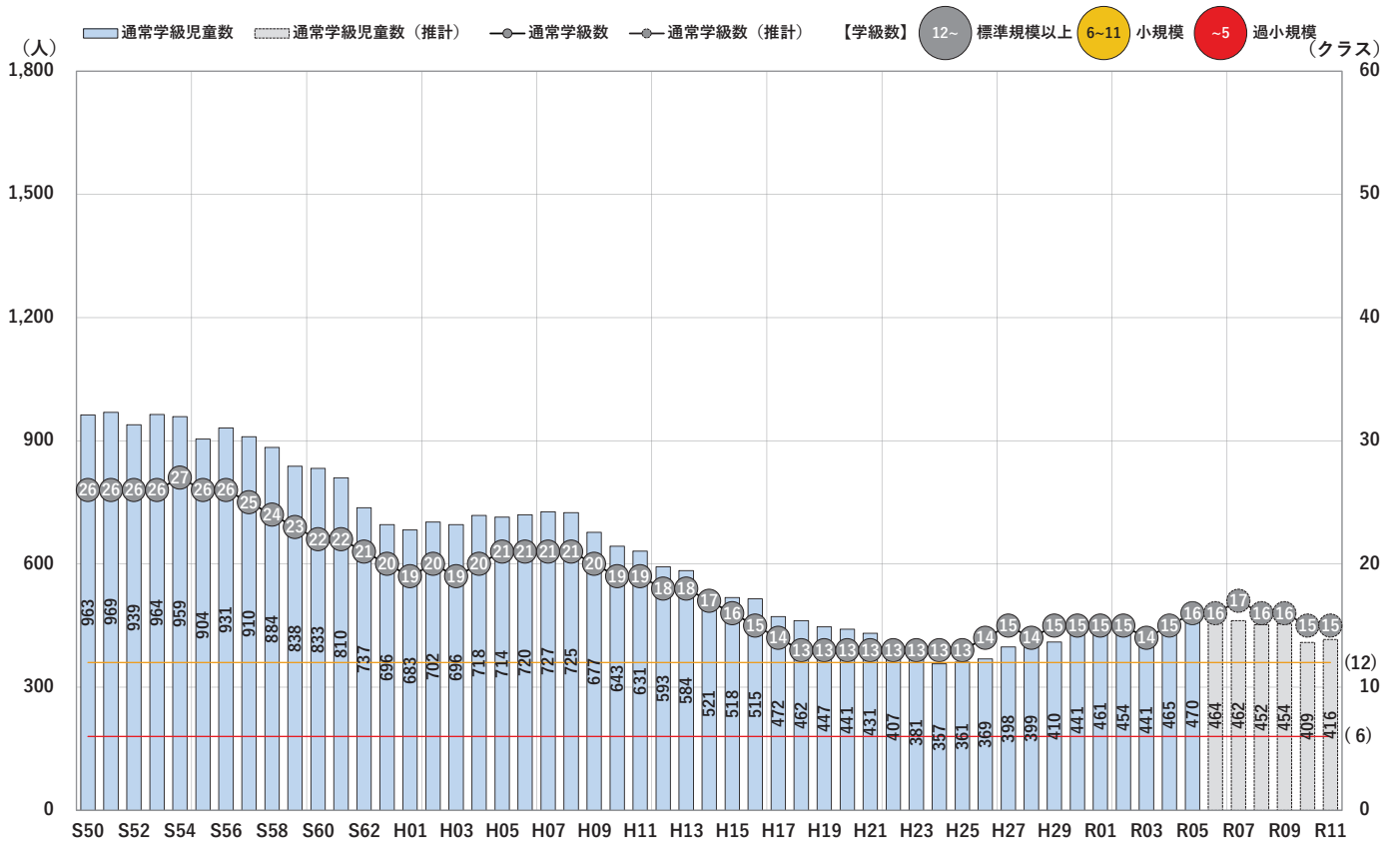
5 京町小学校

校舎：築 05 年



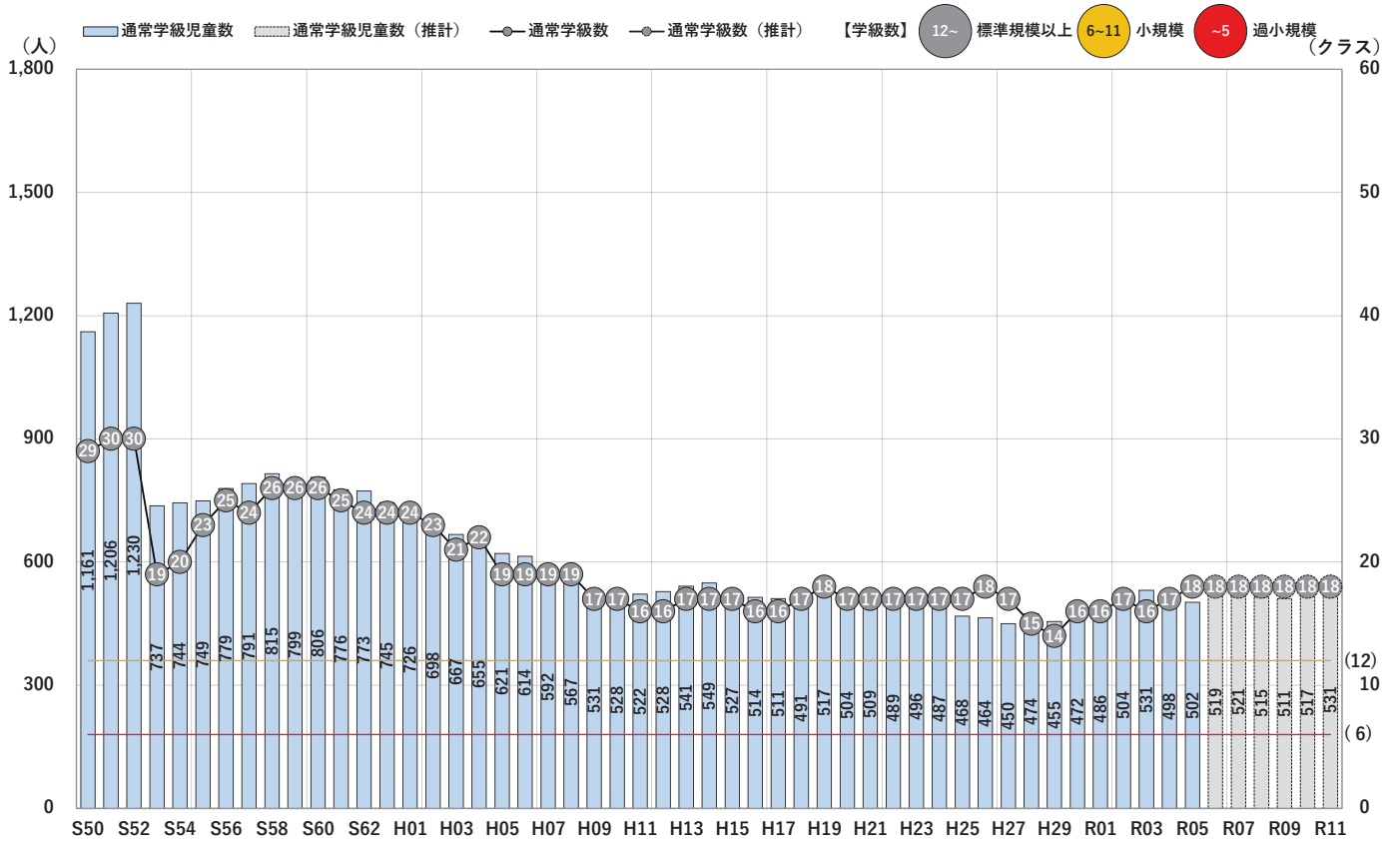
6 南薫小学校

校舎：築 58 年



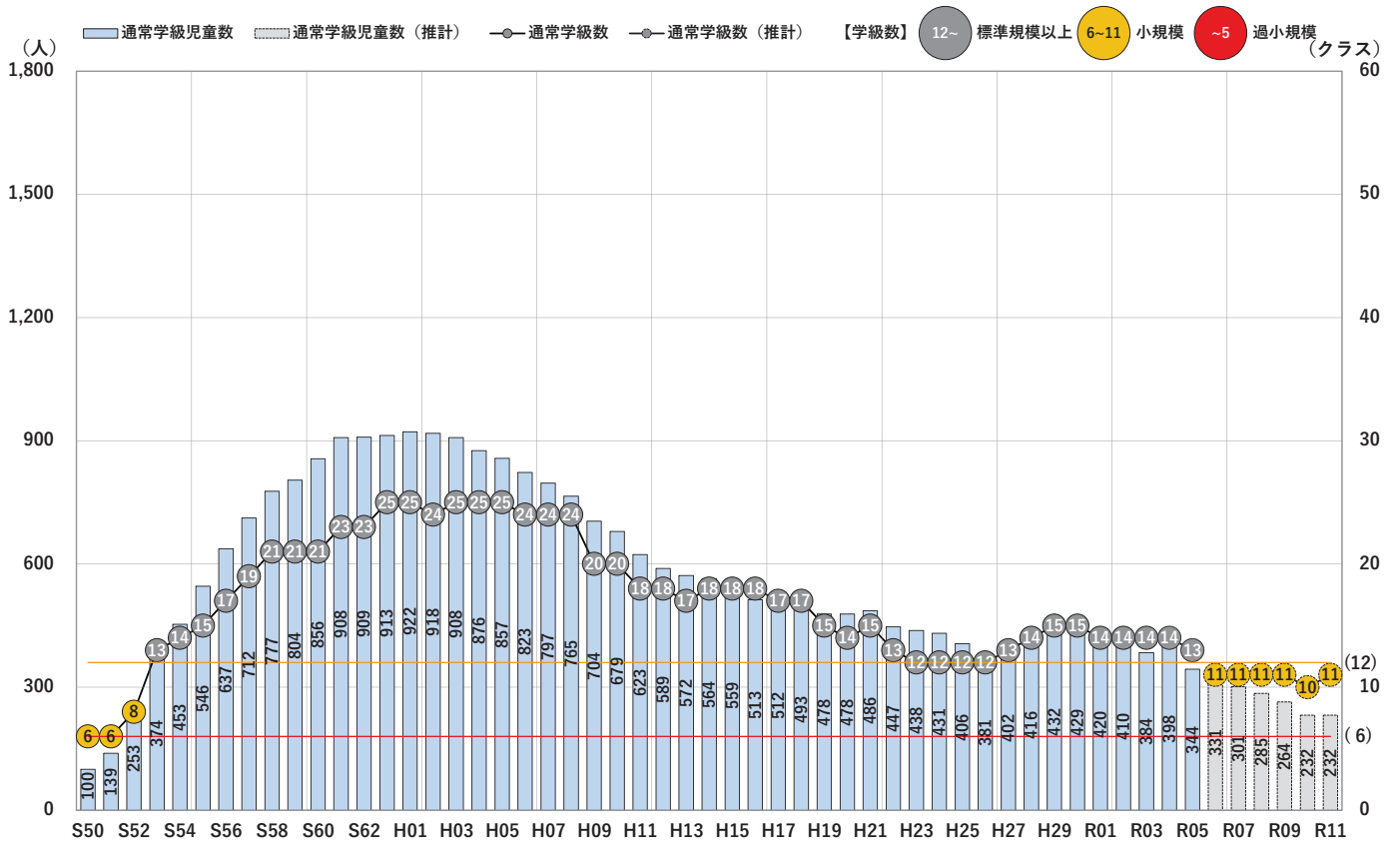
7 鳥飼小学校

校舎：築 23 年



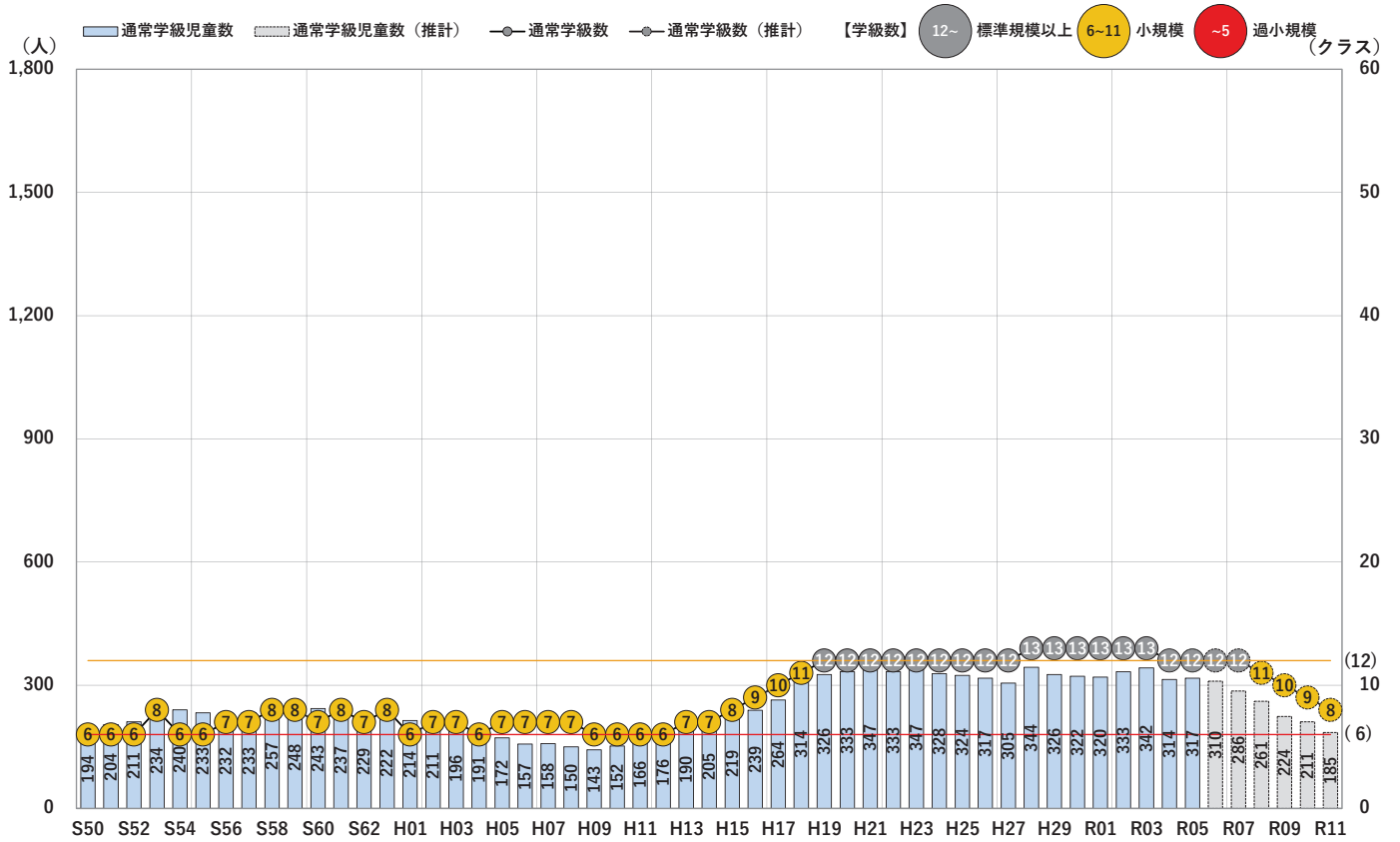
8 長門石小学校

校舎：築 46 年



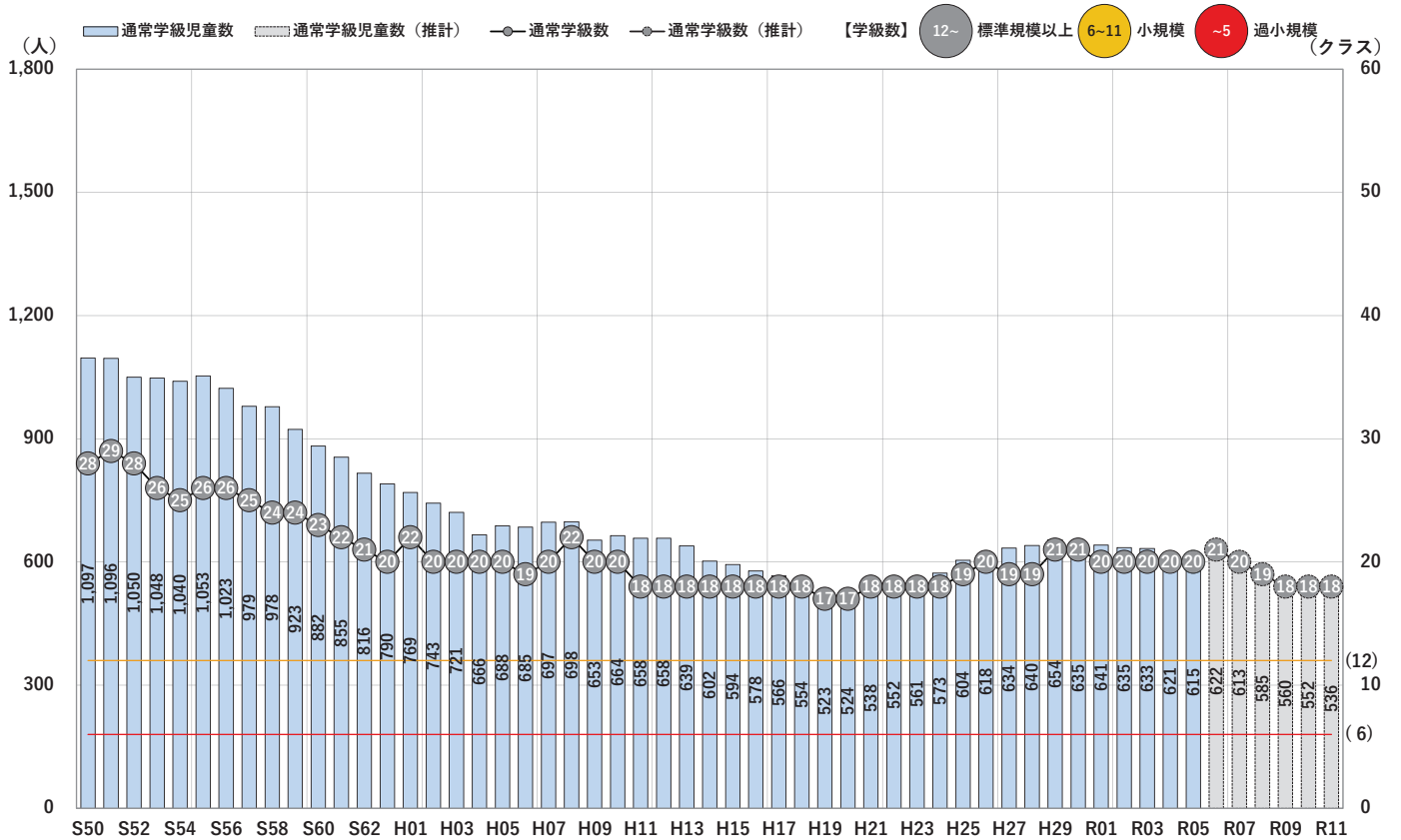
9 小森野小学校

校舎：築56年



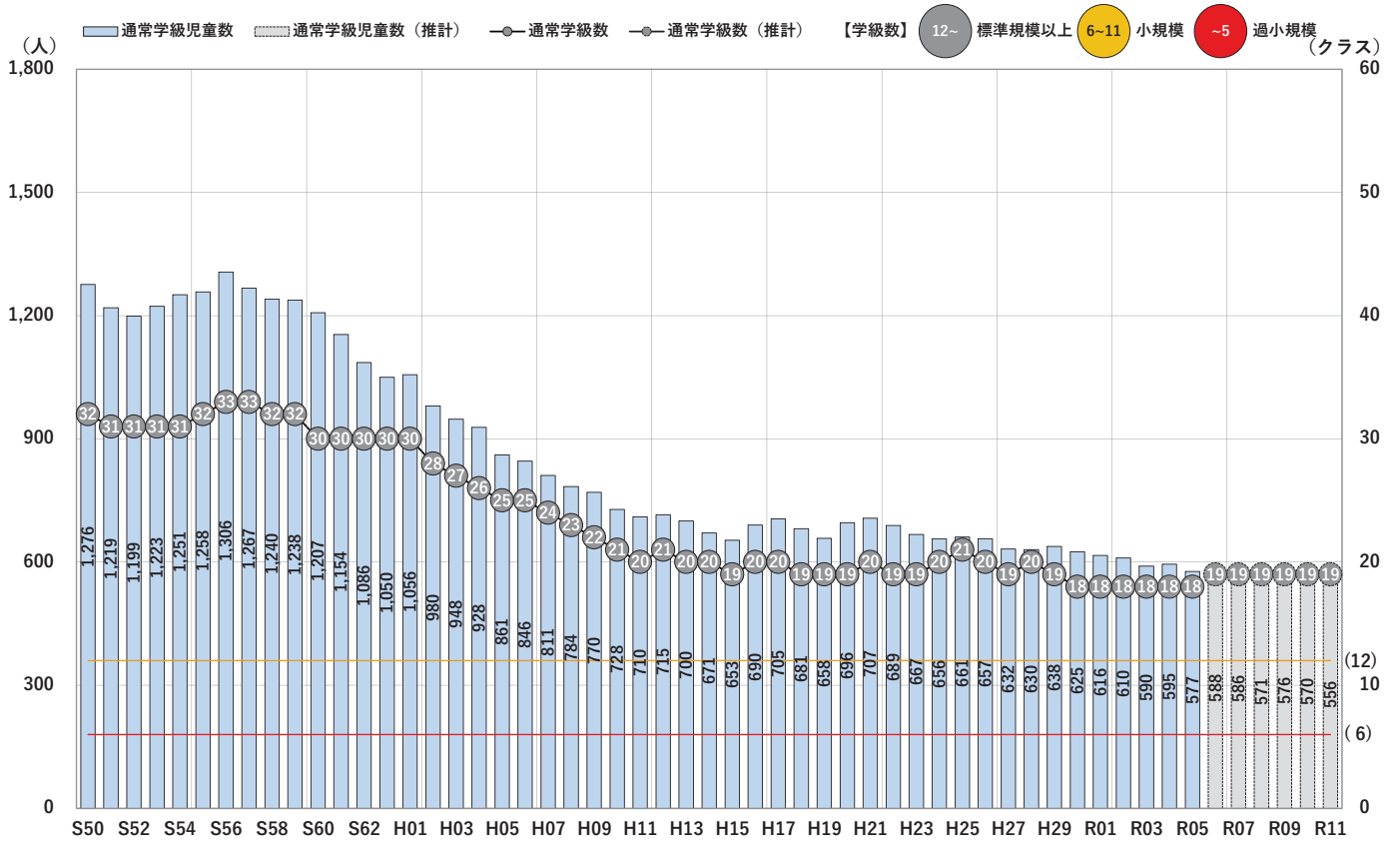
10 金丸小学校

校舎：築62年



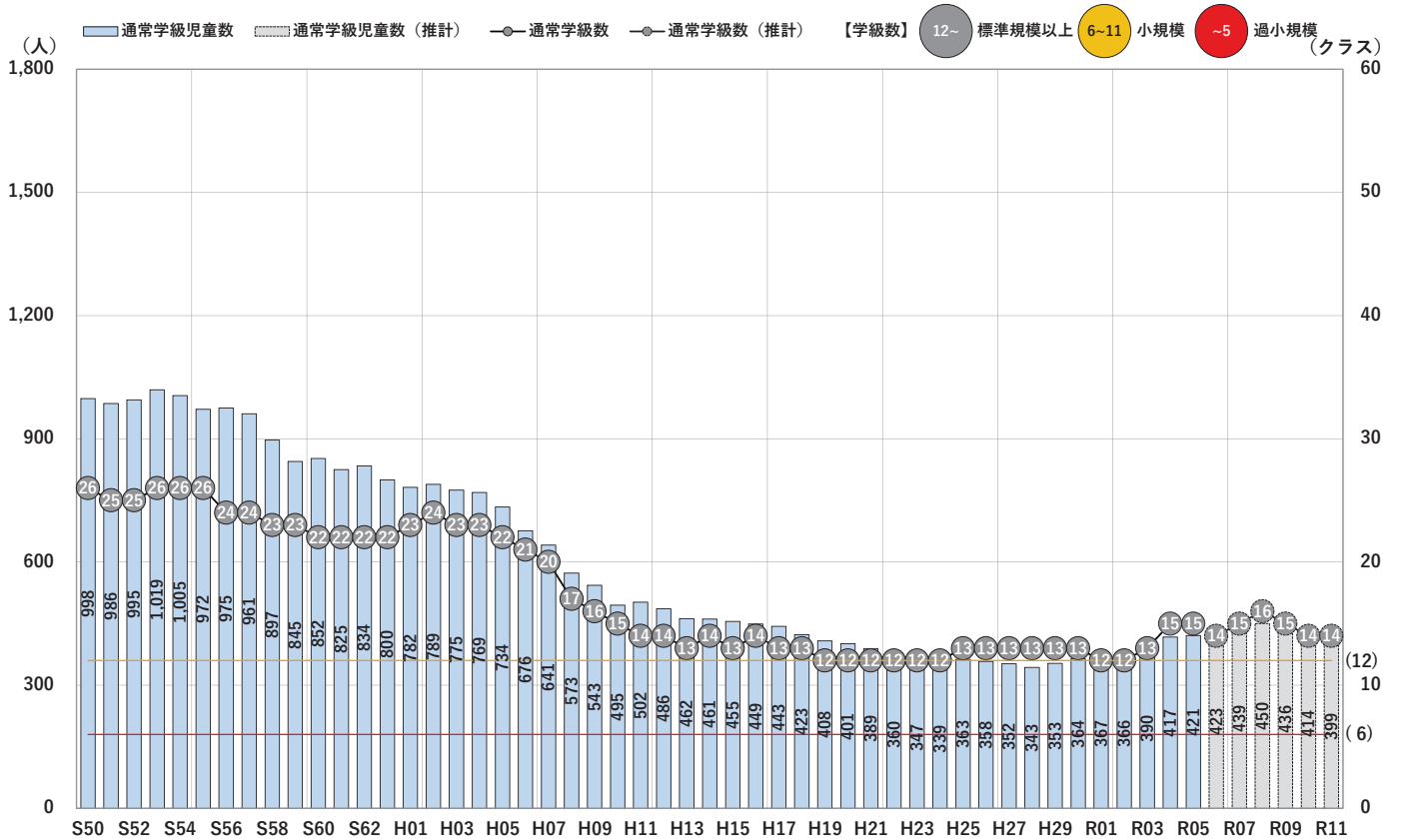
11 東国分小学校

校舎：築58年



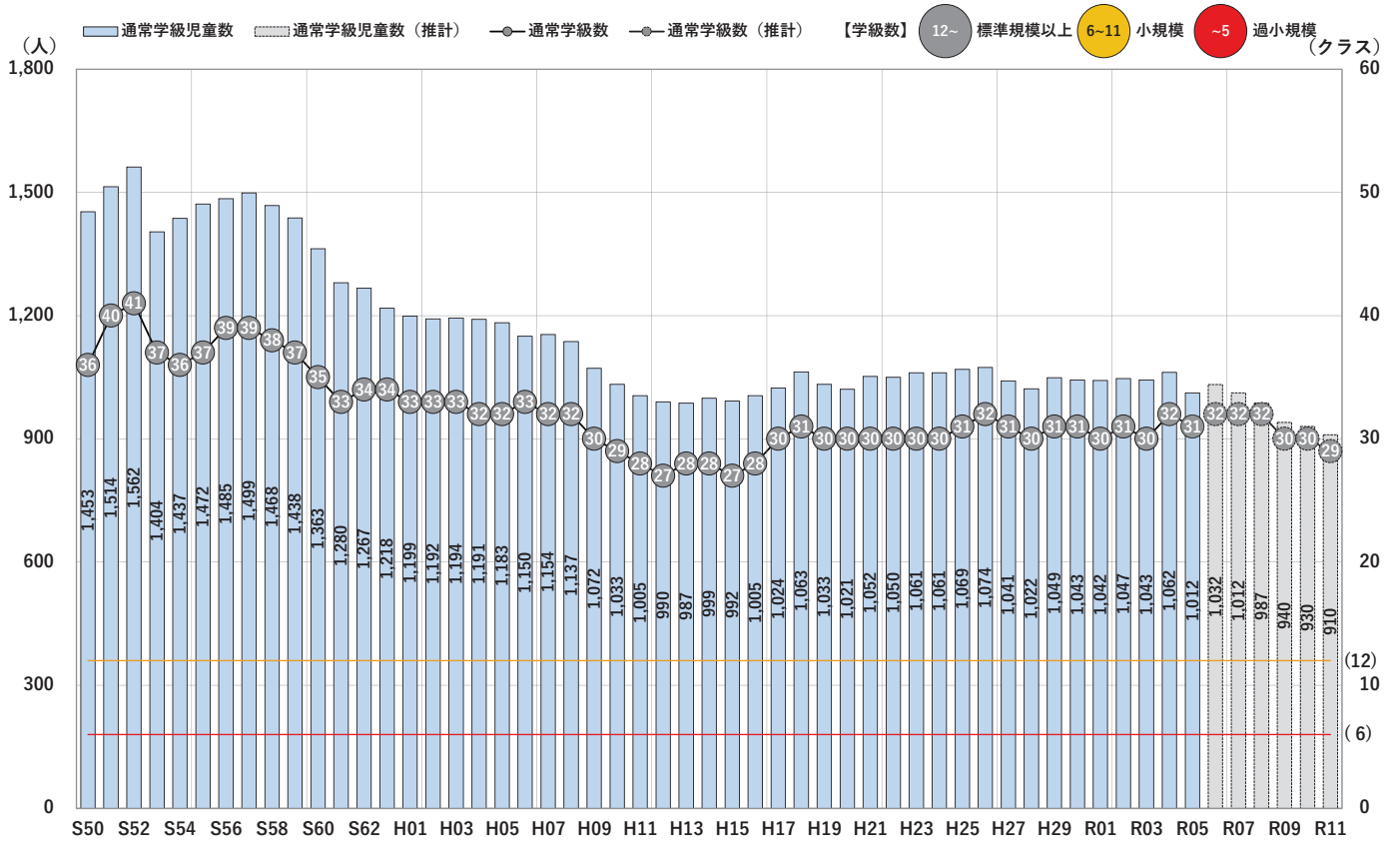
12 御井小学校

校舎：築55年



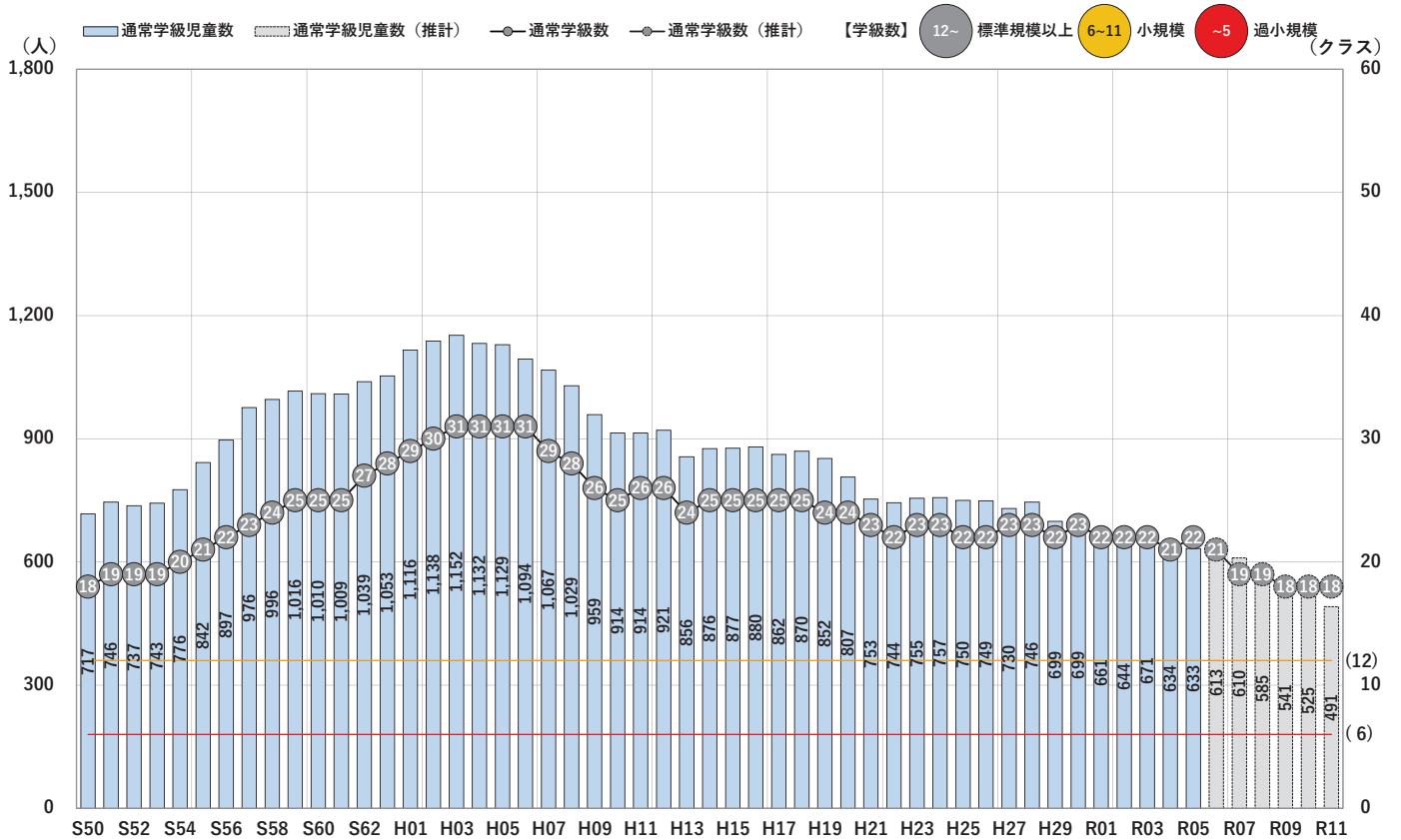
13 南小学校

校舎：築54年



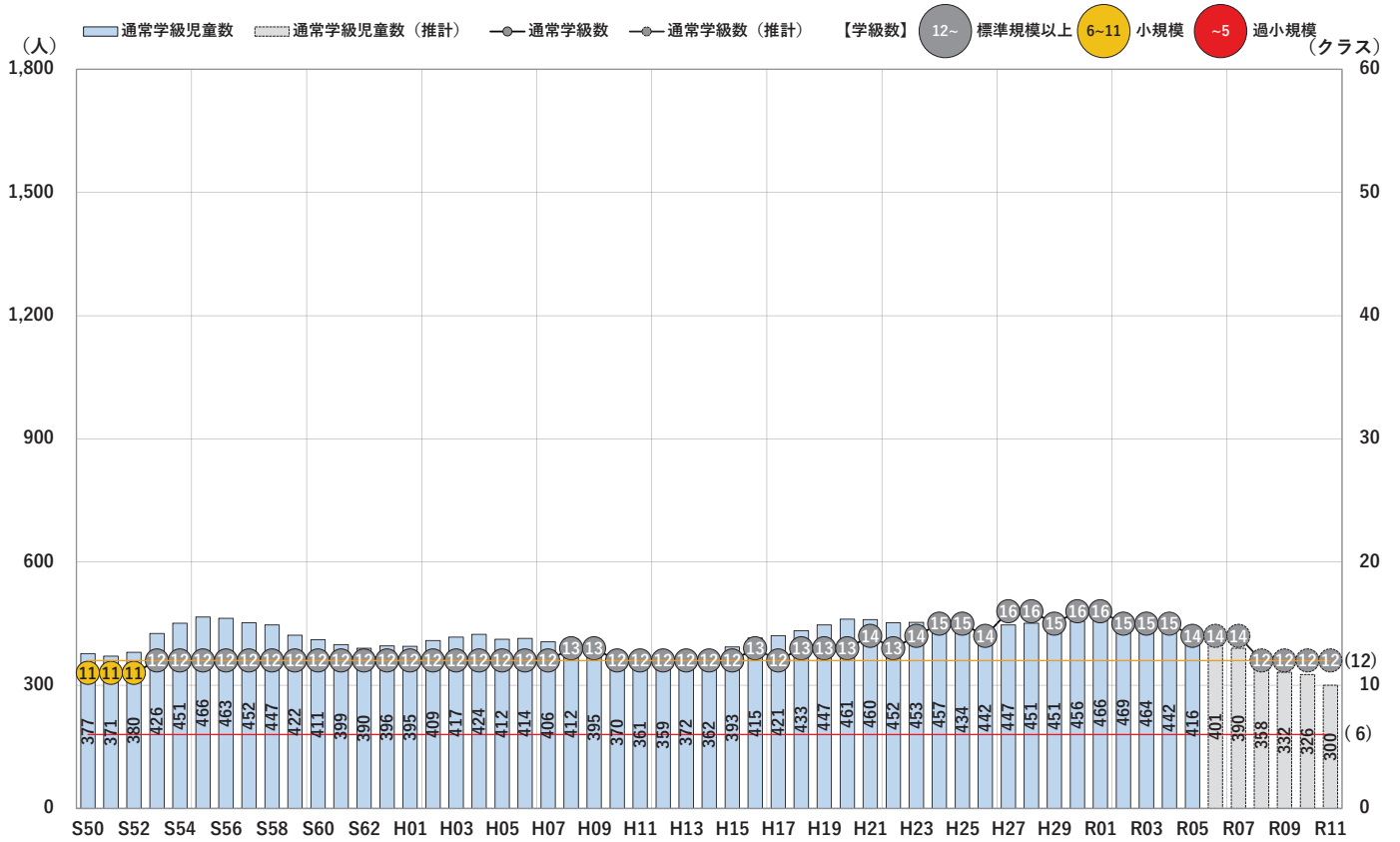
14 合川小学校

校舎：築56年



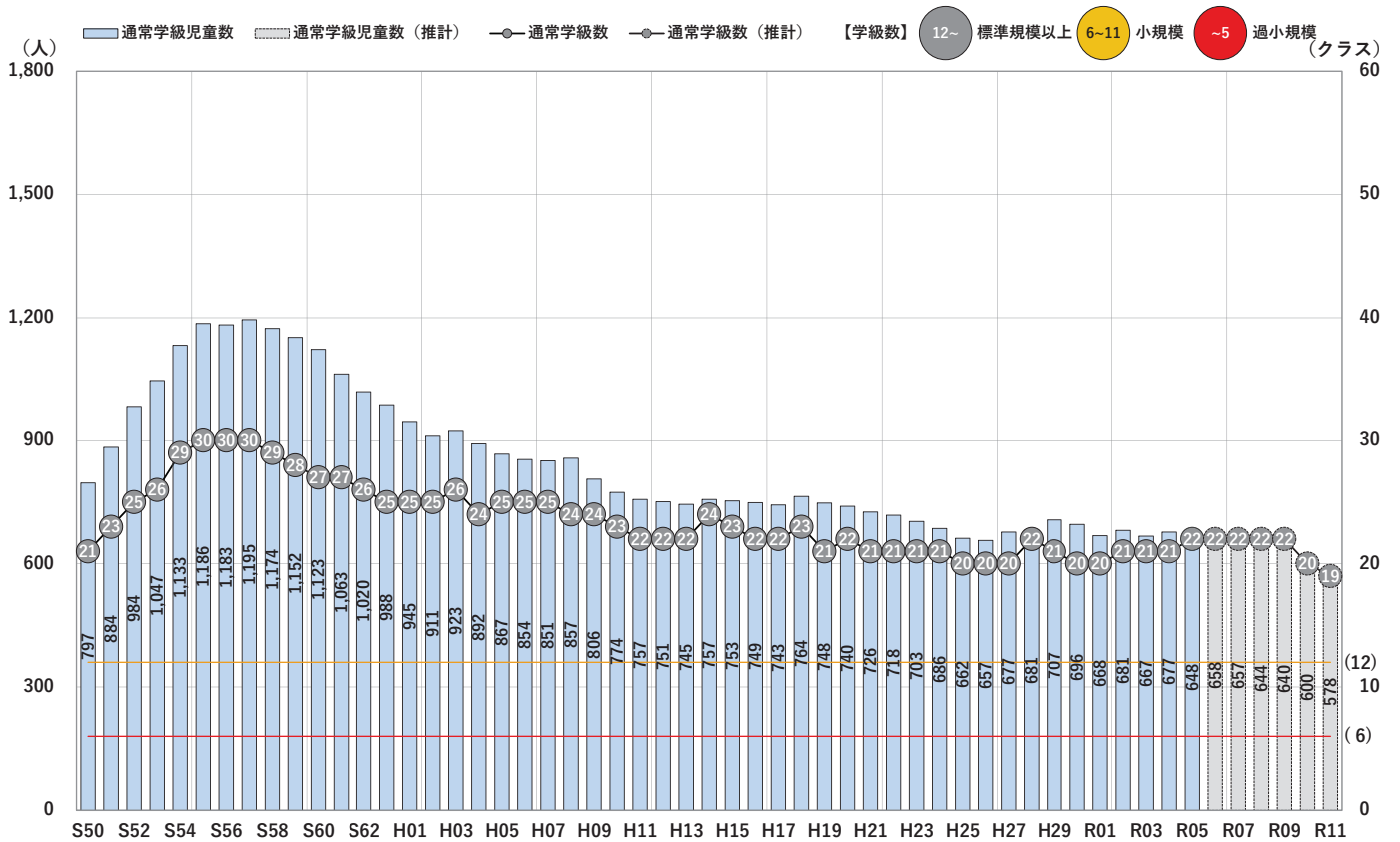
15 山川小学校

校舎：築56年



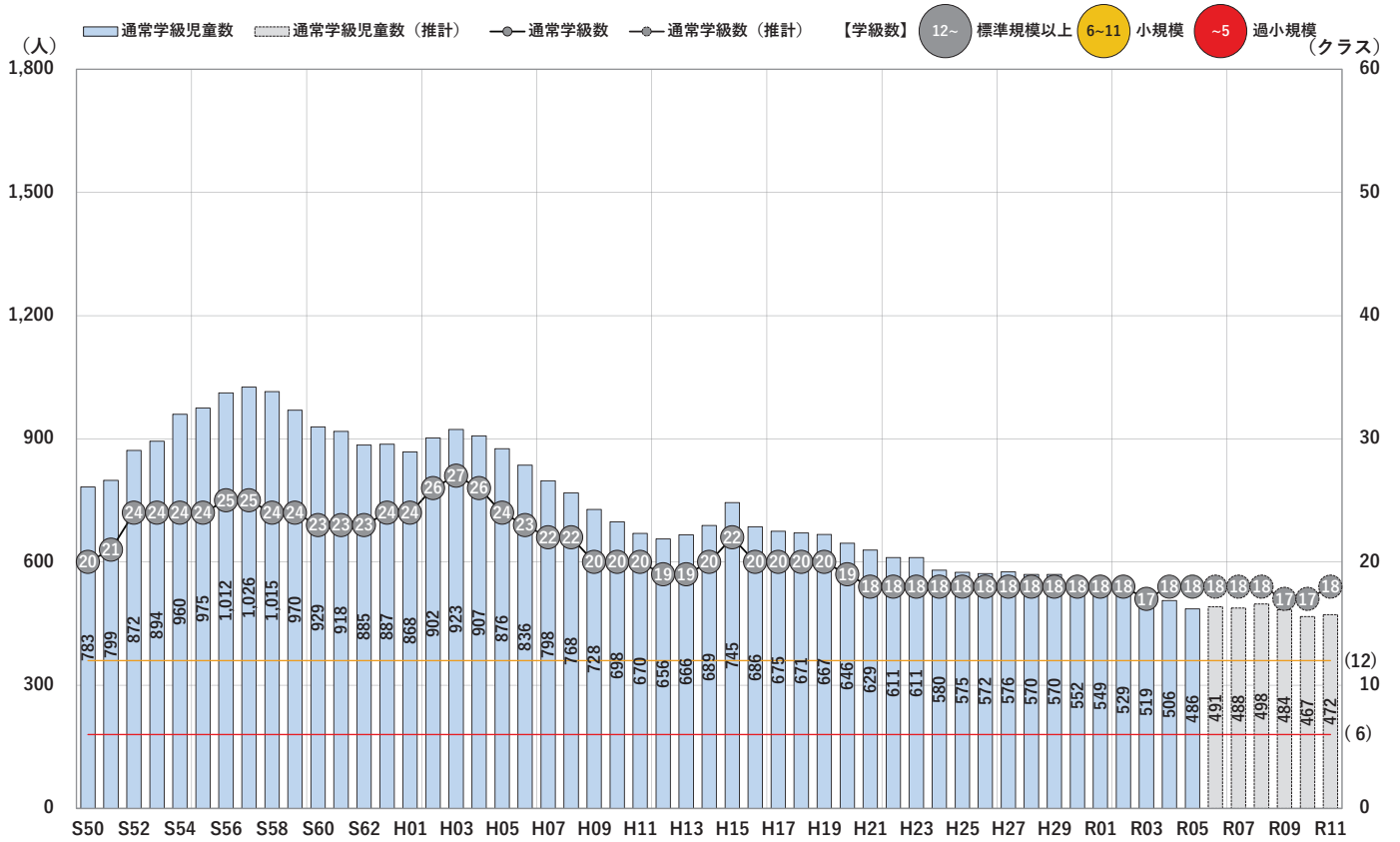
16 上津小学校

校舎：築55年



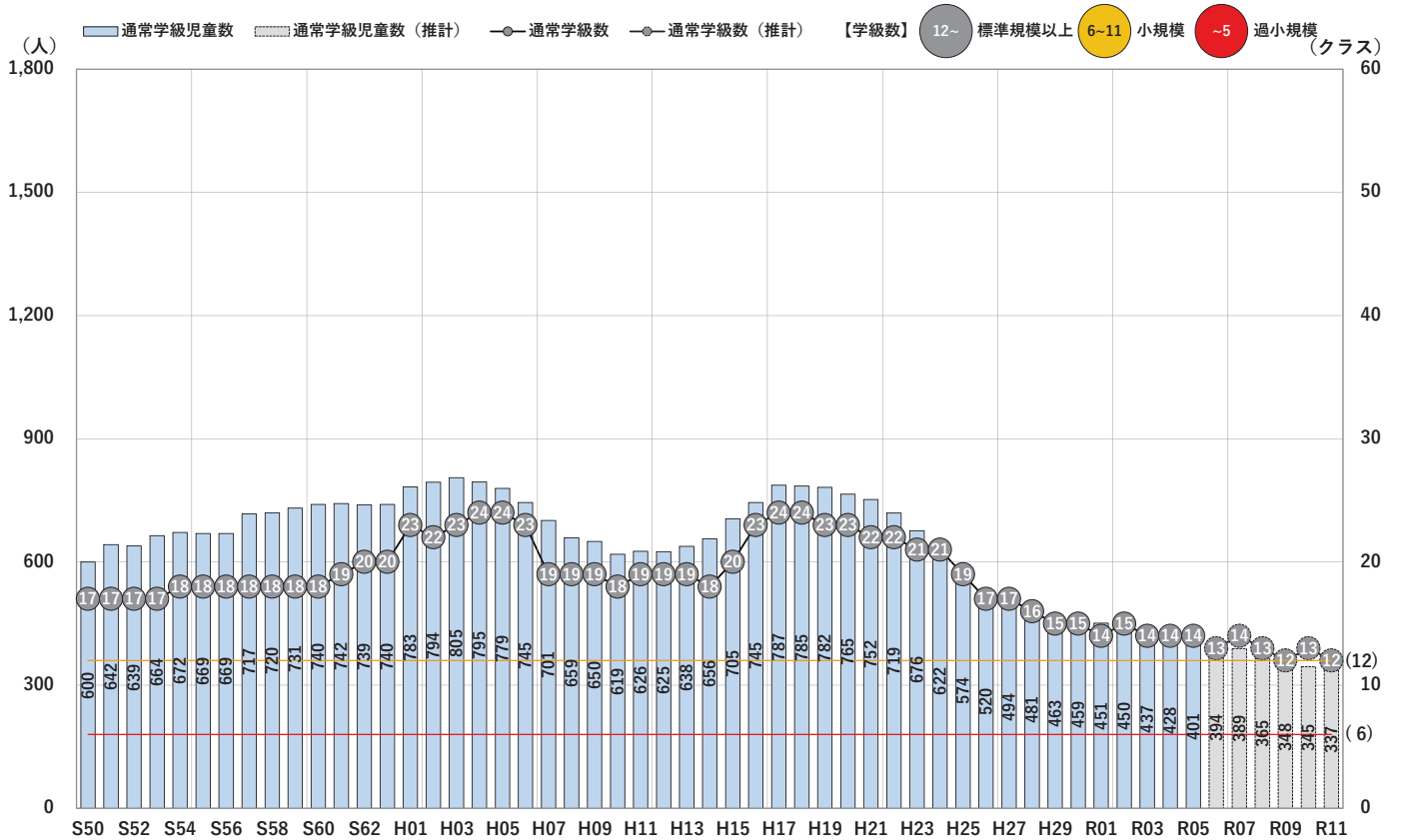
17 高良内小学校

校舎：築55年



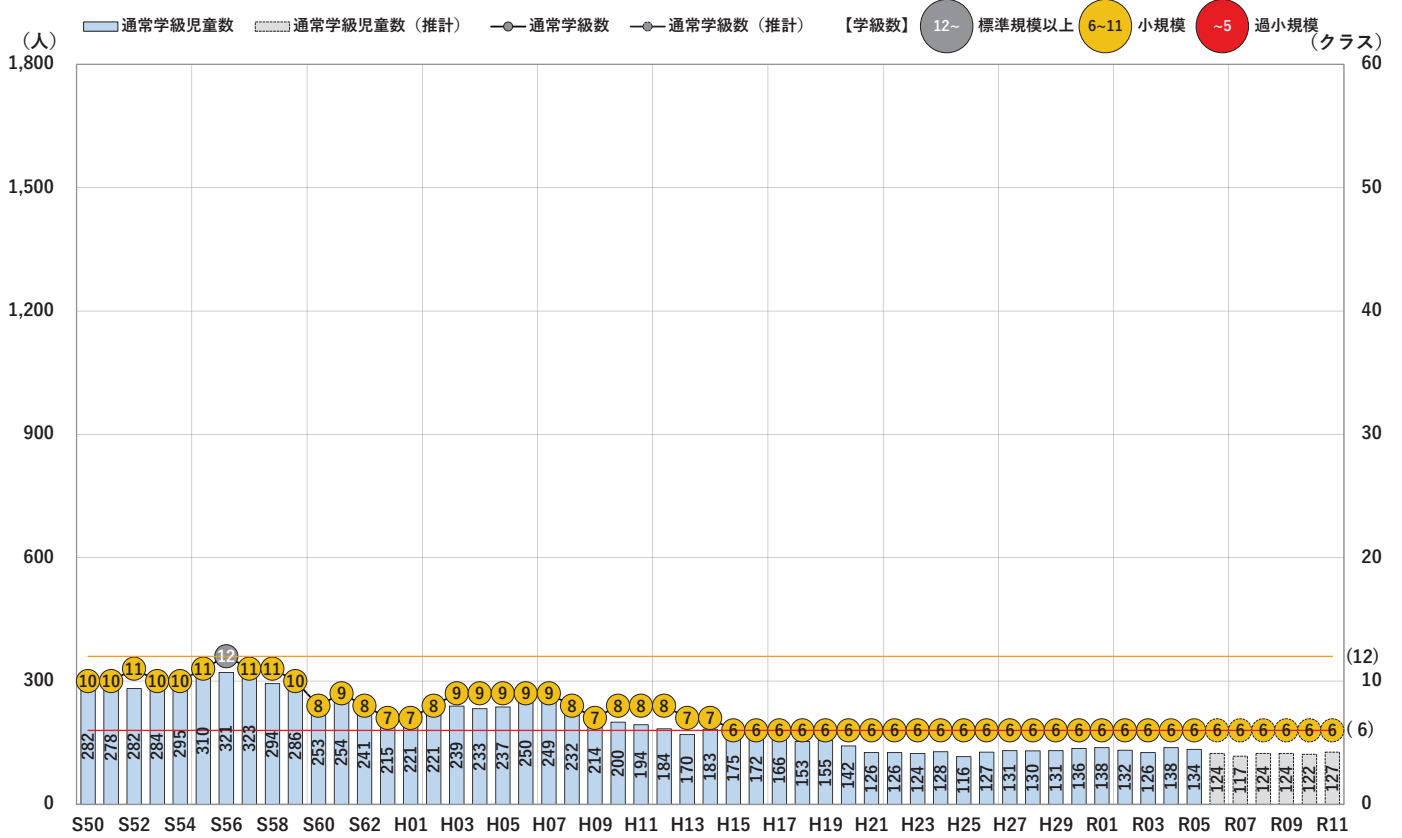
18 宮ノ陣小学校

校舎：築48年



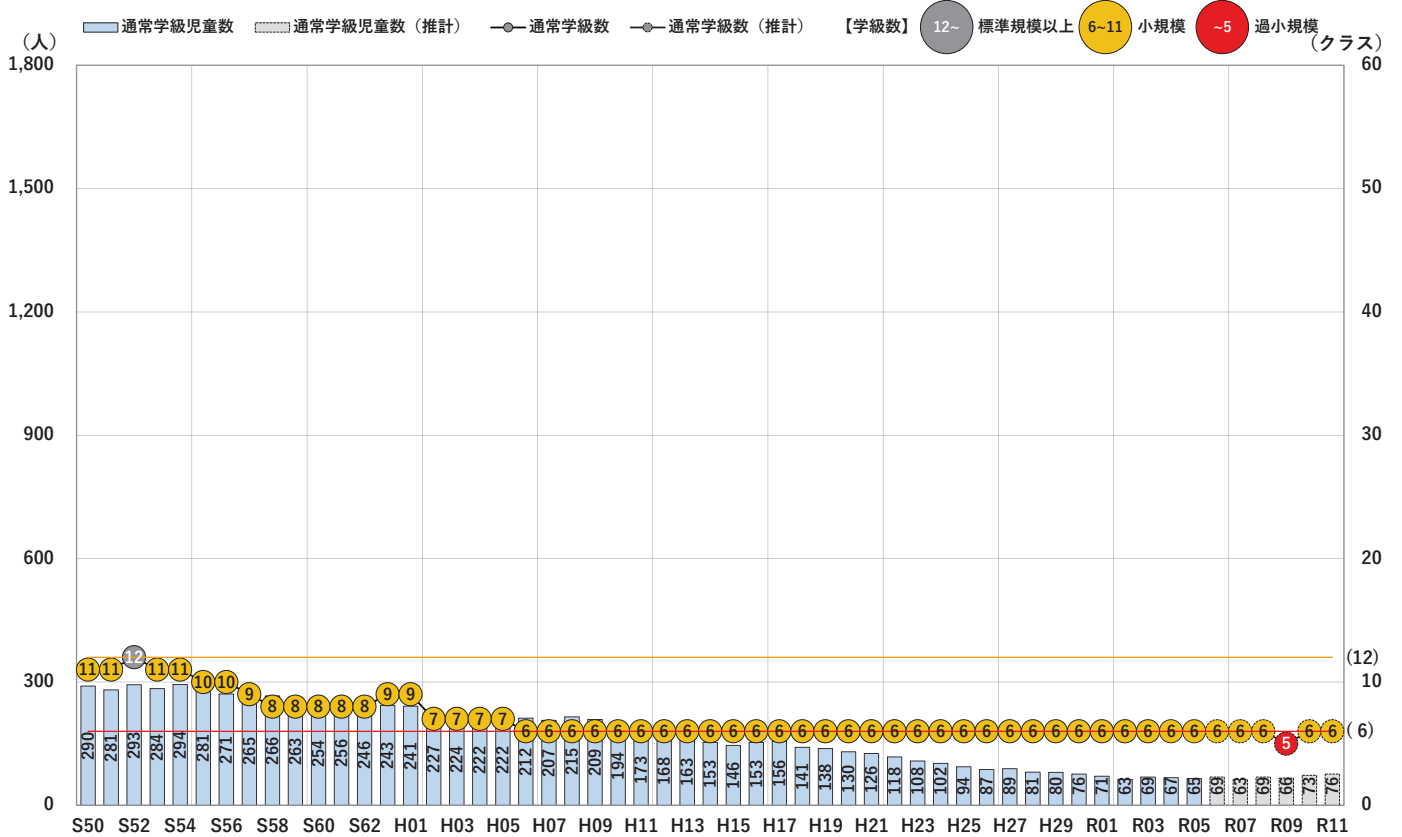
19 山本小学校

校舎：築51年



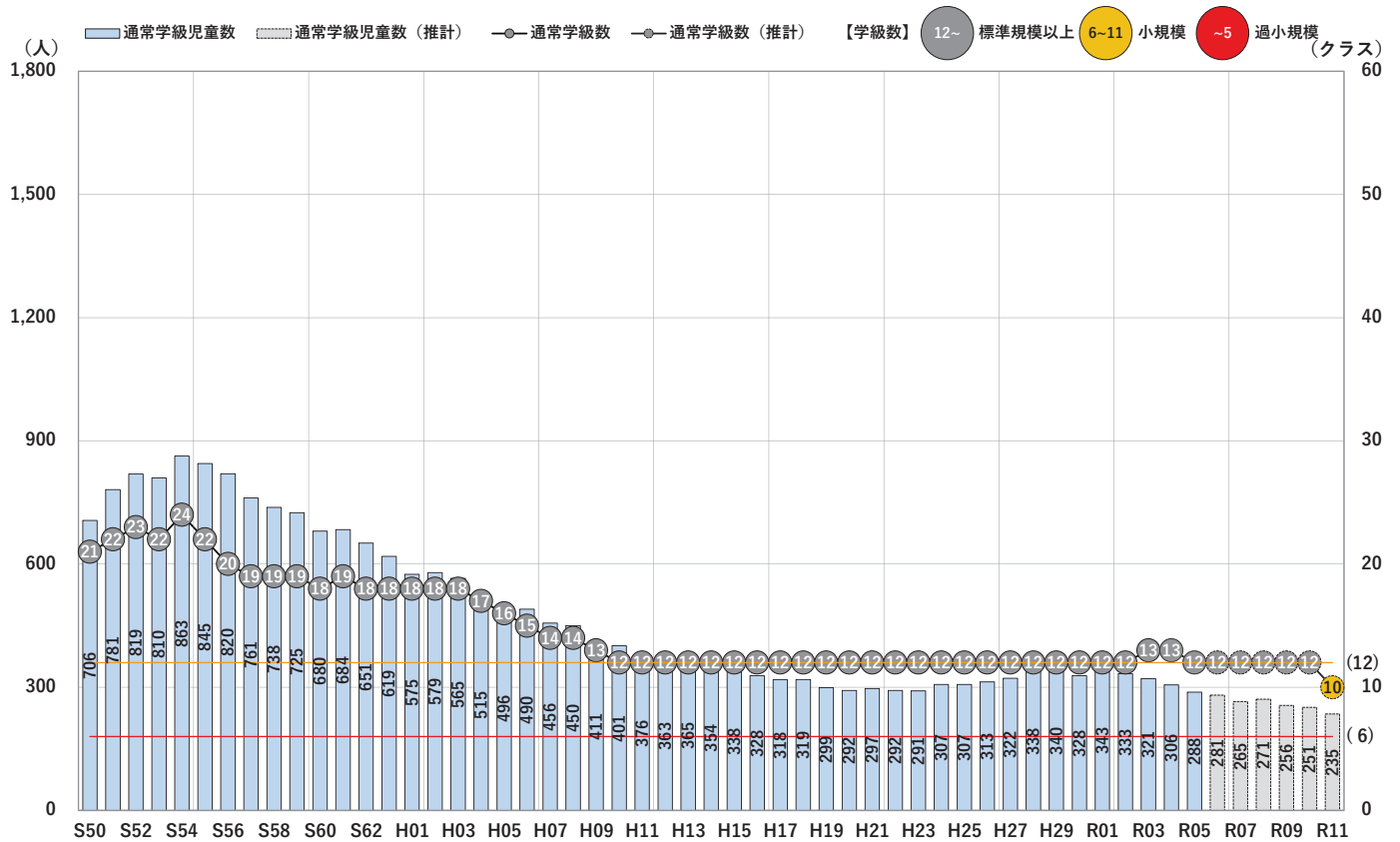
20 草野小学校

校舎：築48年



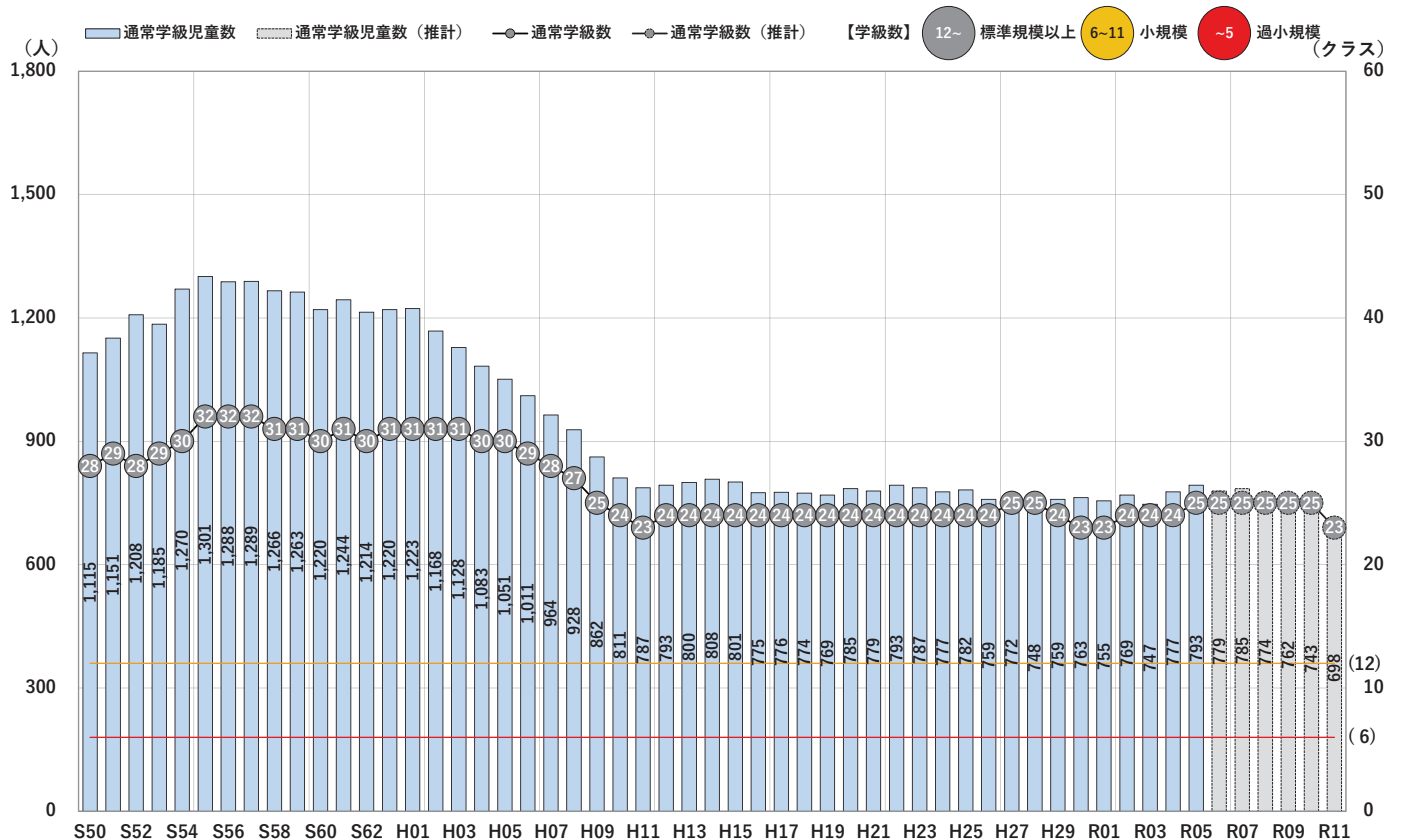
21 安武小学校

校舎：築64年



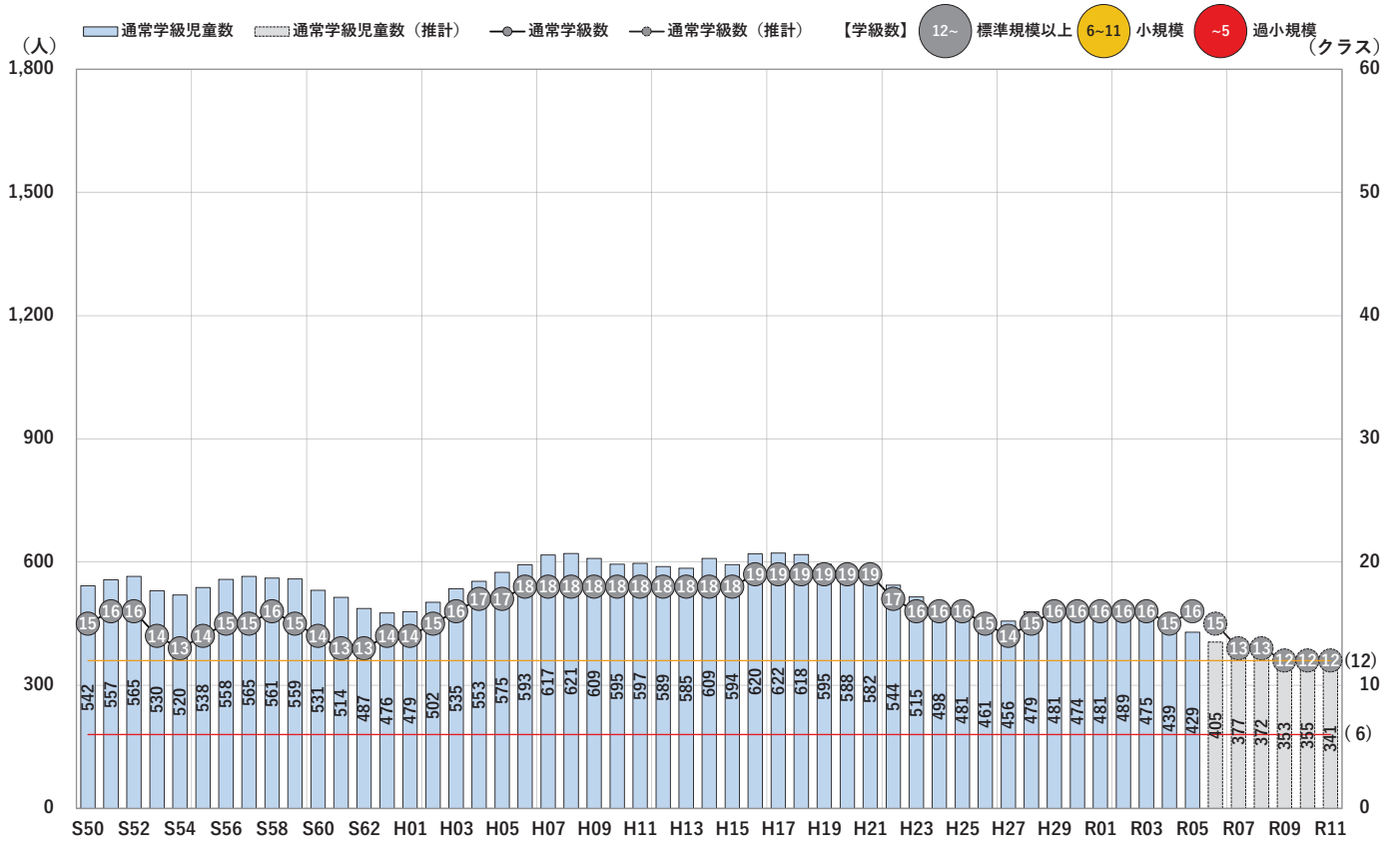
22 荒木小学校

校舎：築56年



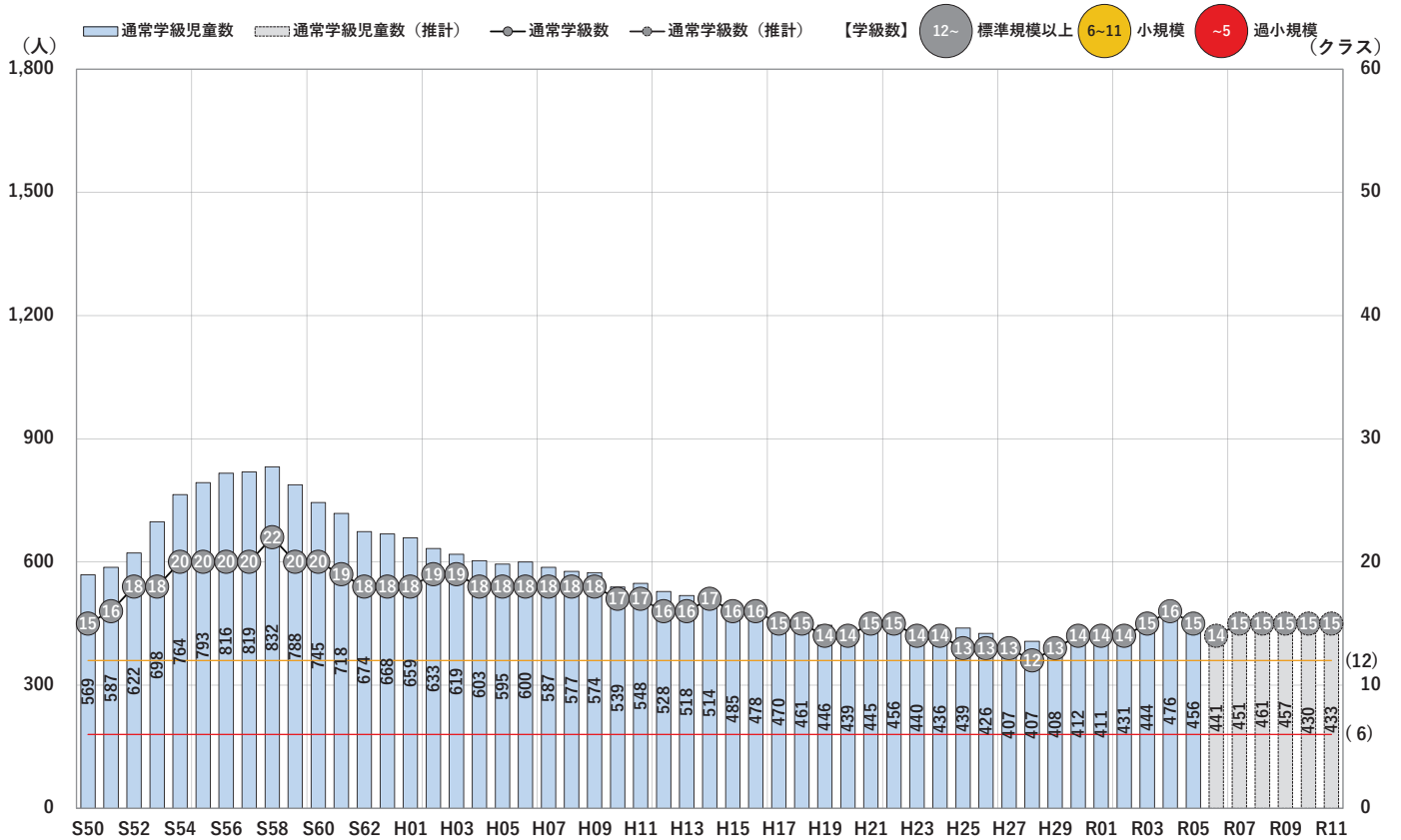
23 大善寺小学校

校舎：築47年



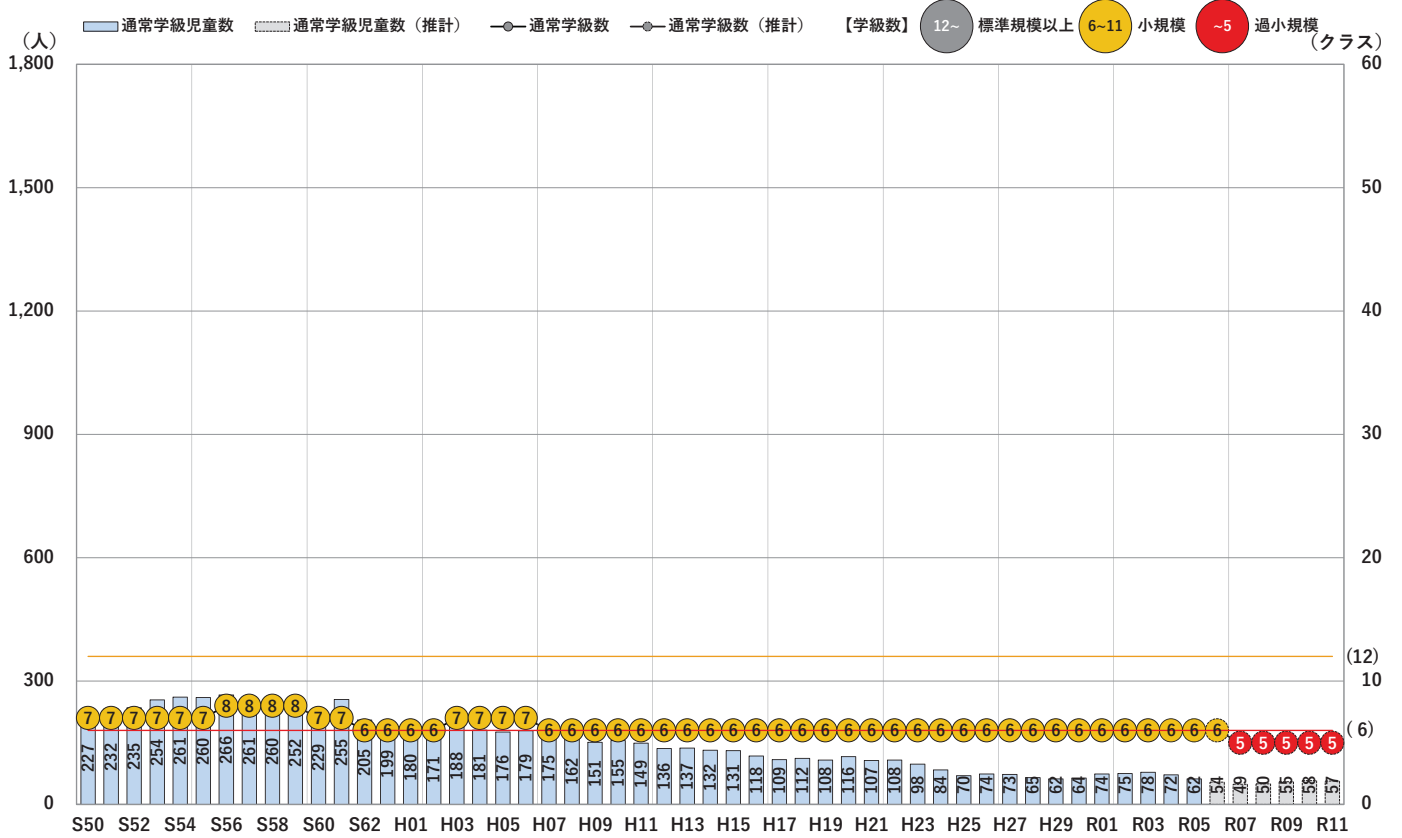
24 善導寺小学校

校舎：築45年



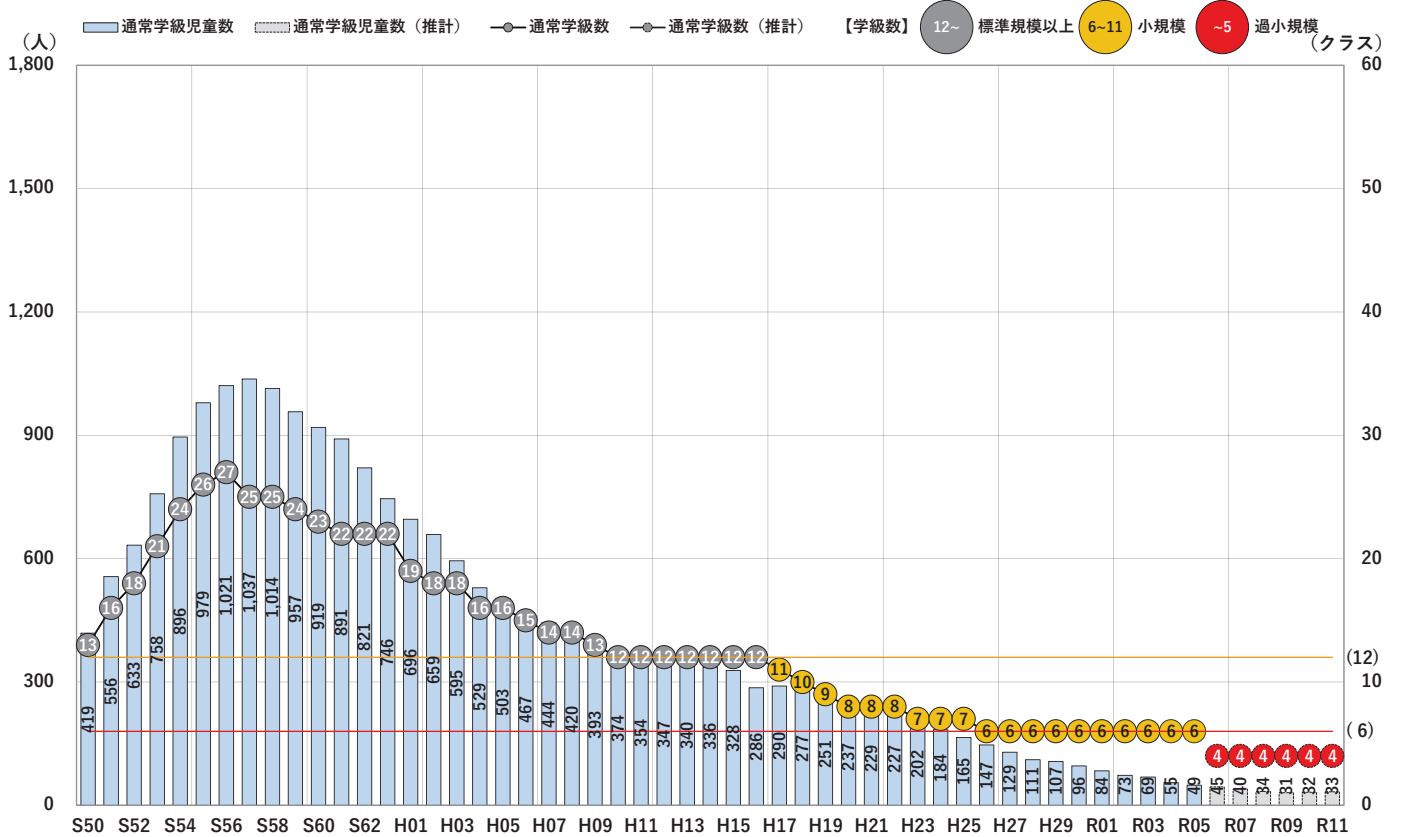
25 大橋小学校

校舎：築43年



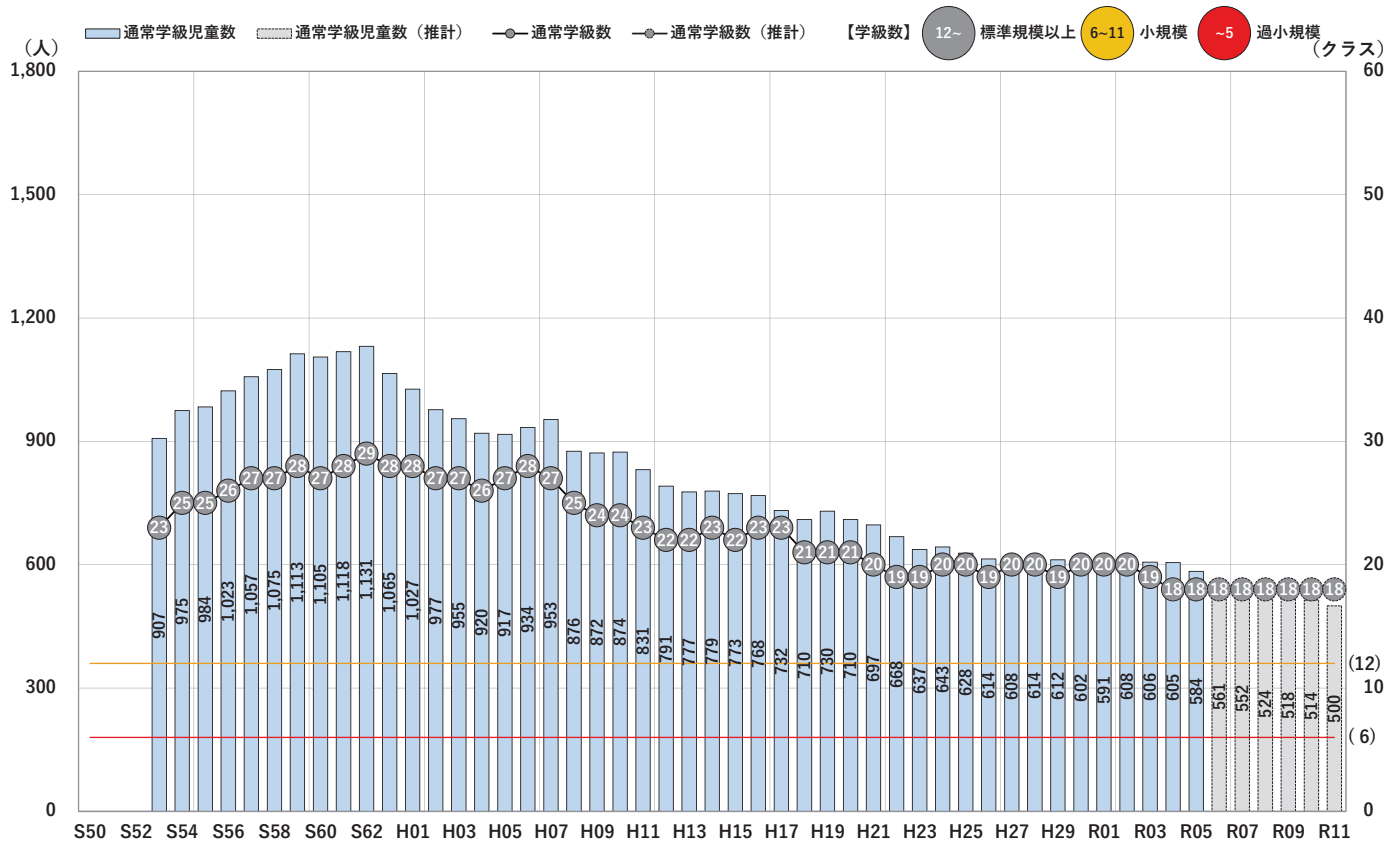
26 青峰小学校

校舎：築50年



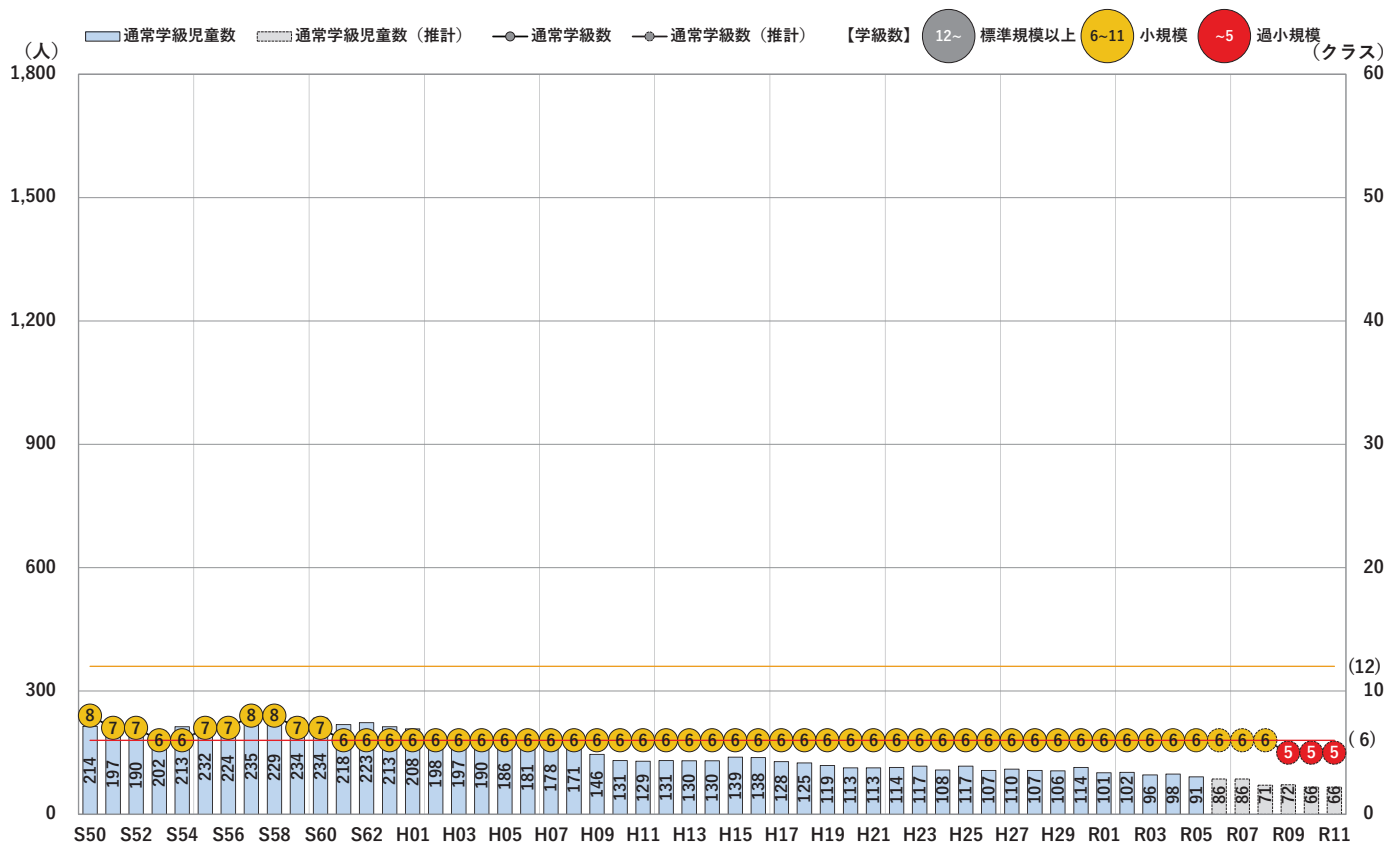
27 津福小学校

校舎：築 46 年



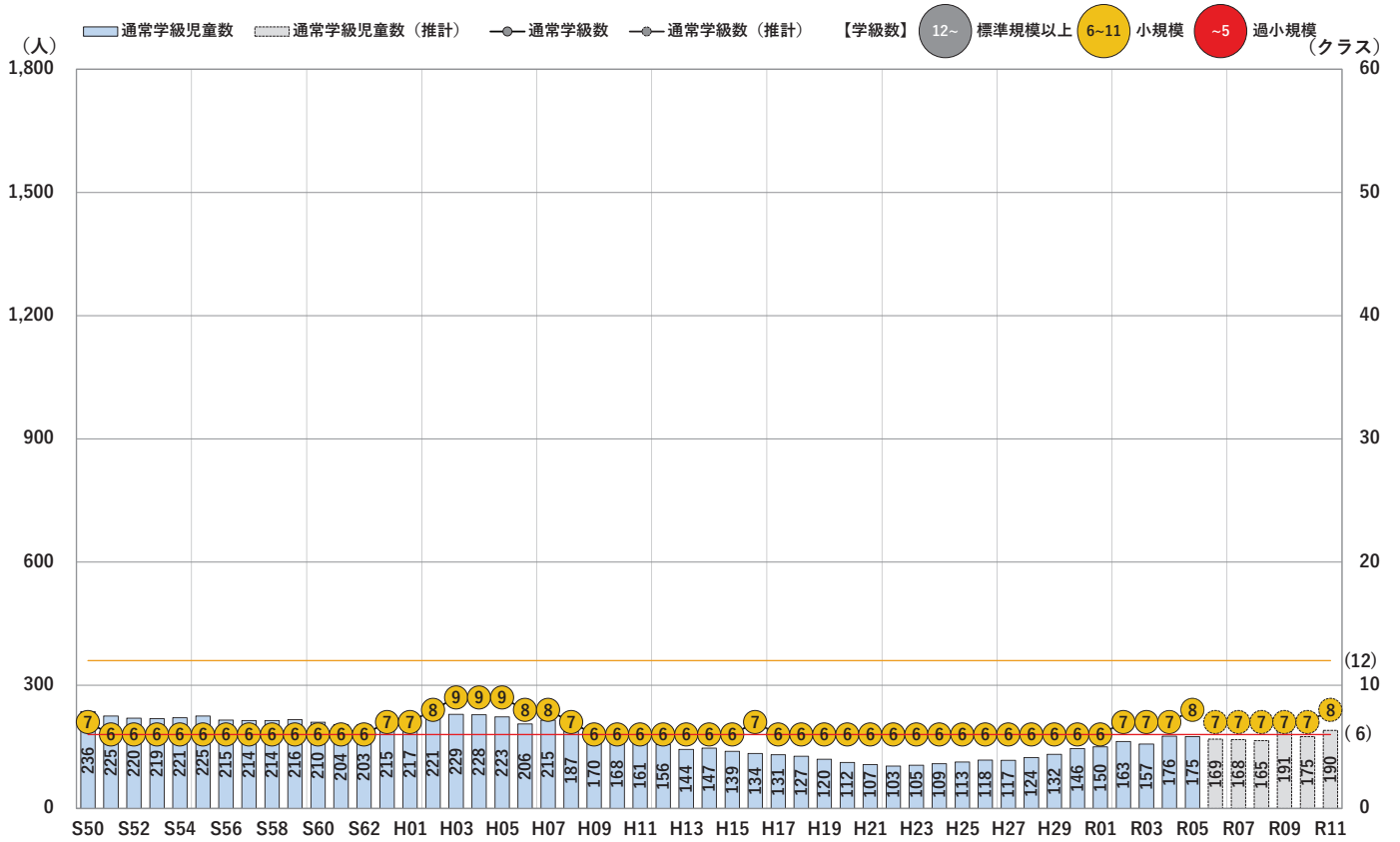
28 船越小学校

校舎：築 45 年



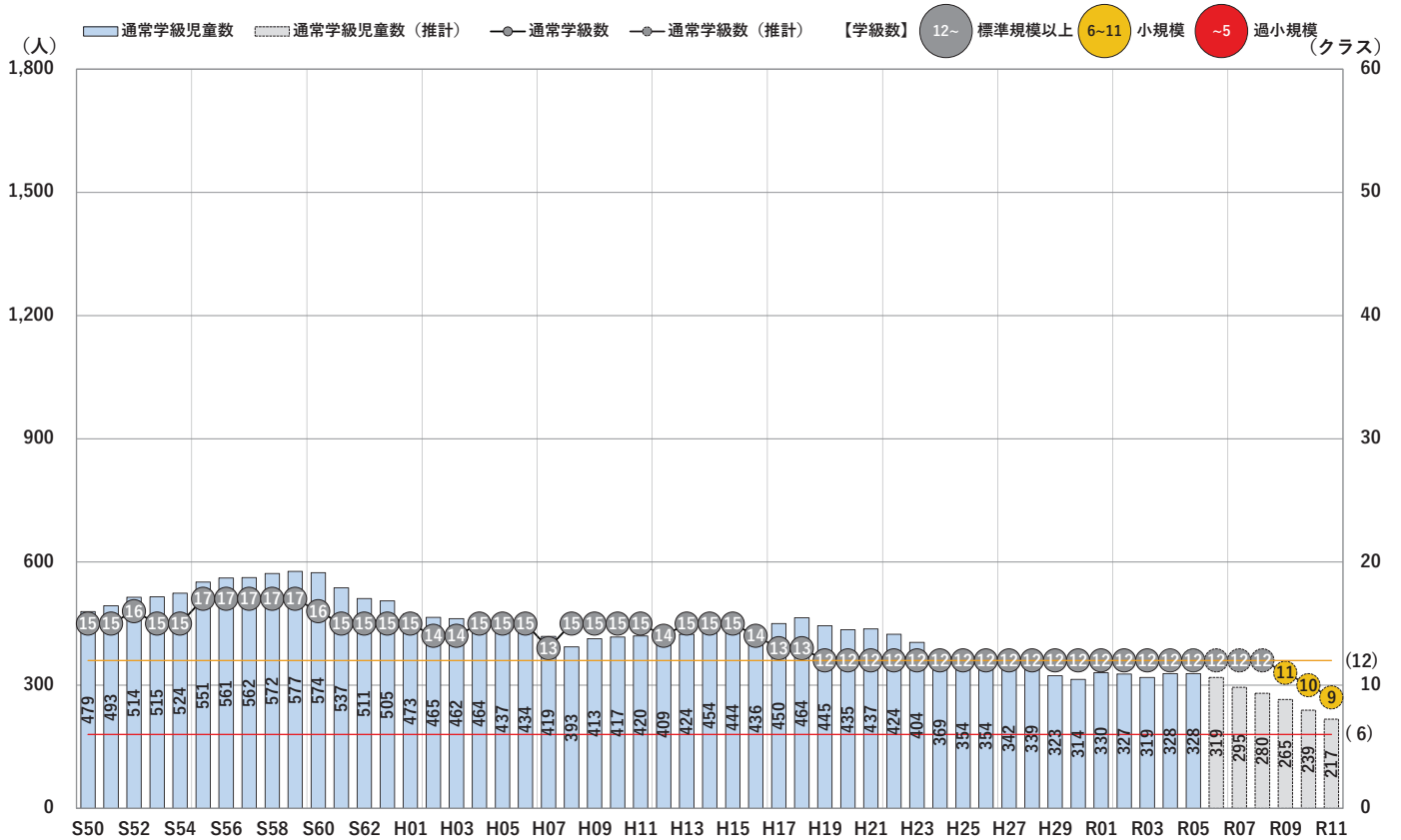
29 水縄小学校

校舎：築 39 年



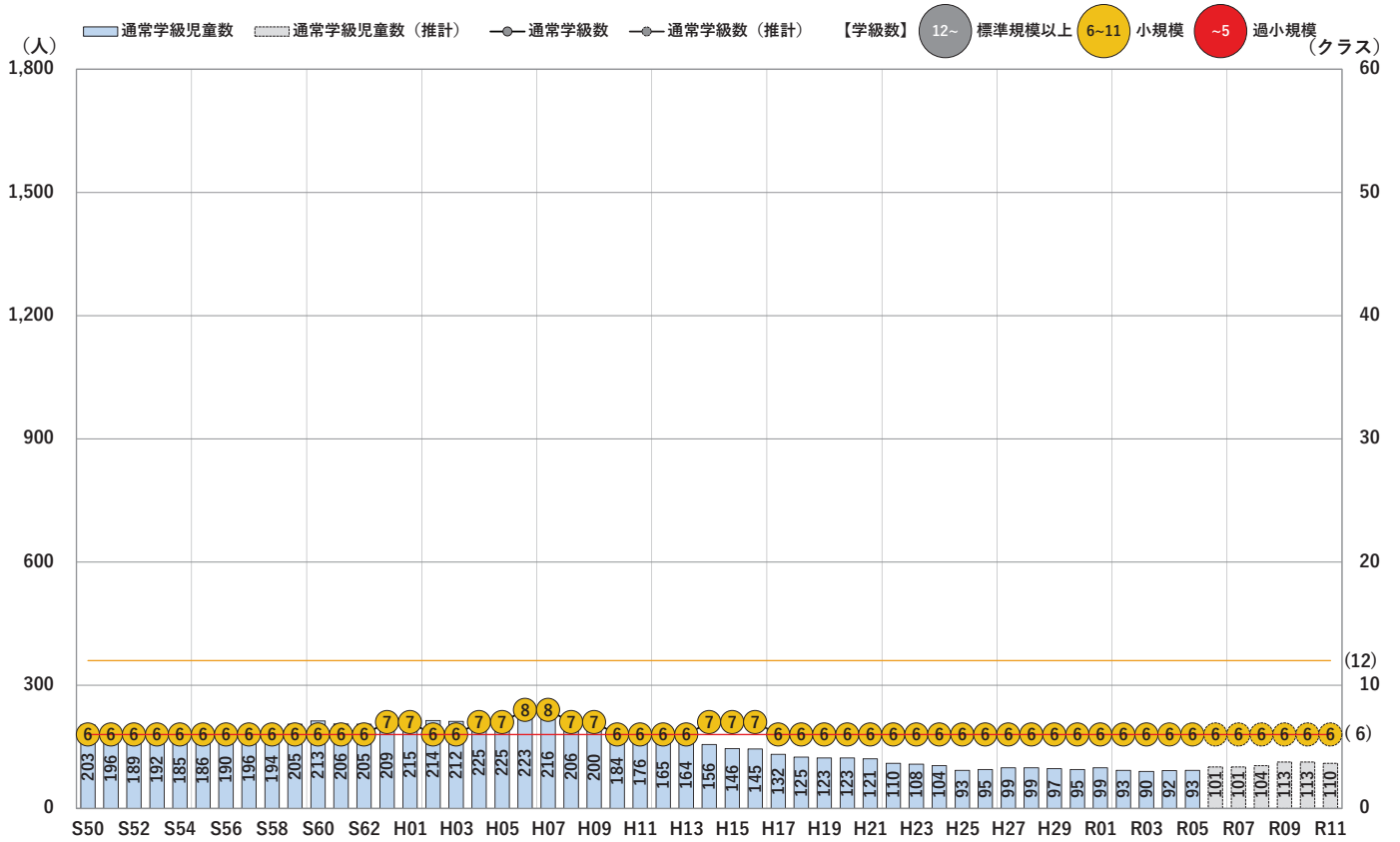
30 田主丸小学校

校舎：築 50 年



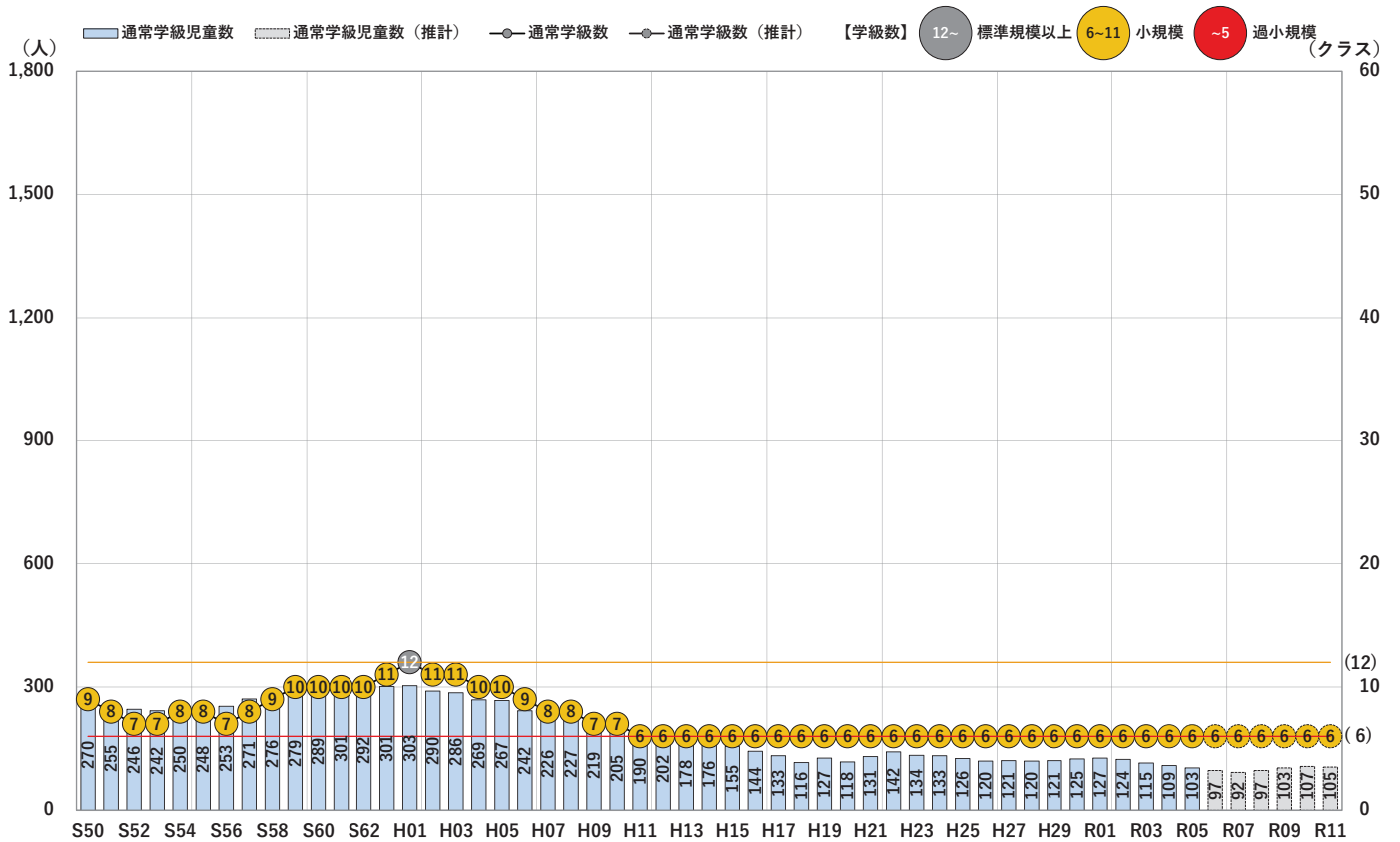
31 水分小学校

校舎：築40年



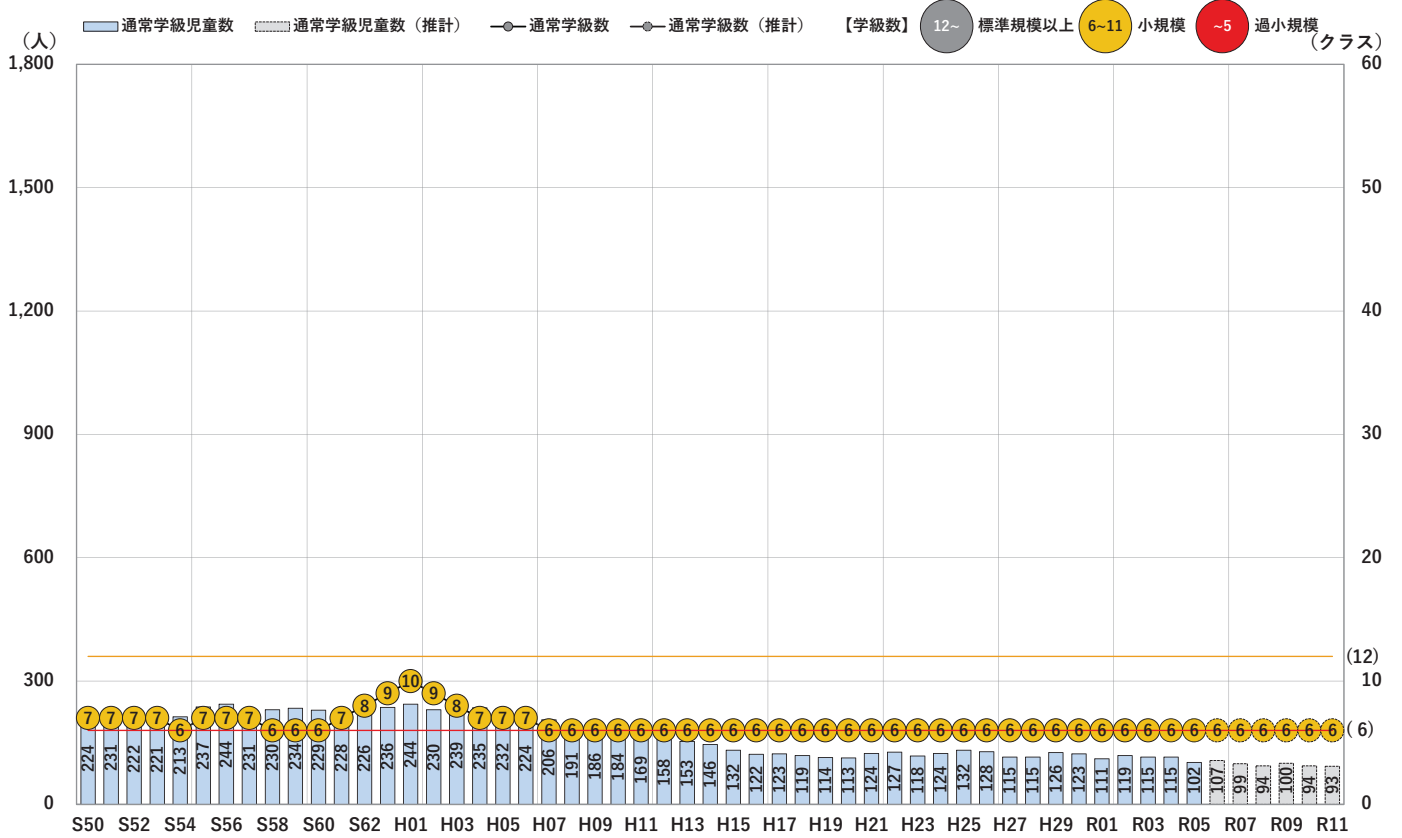
32 竹野小学校

校舎：築57年



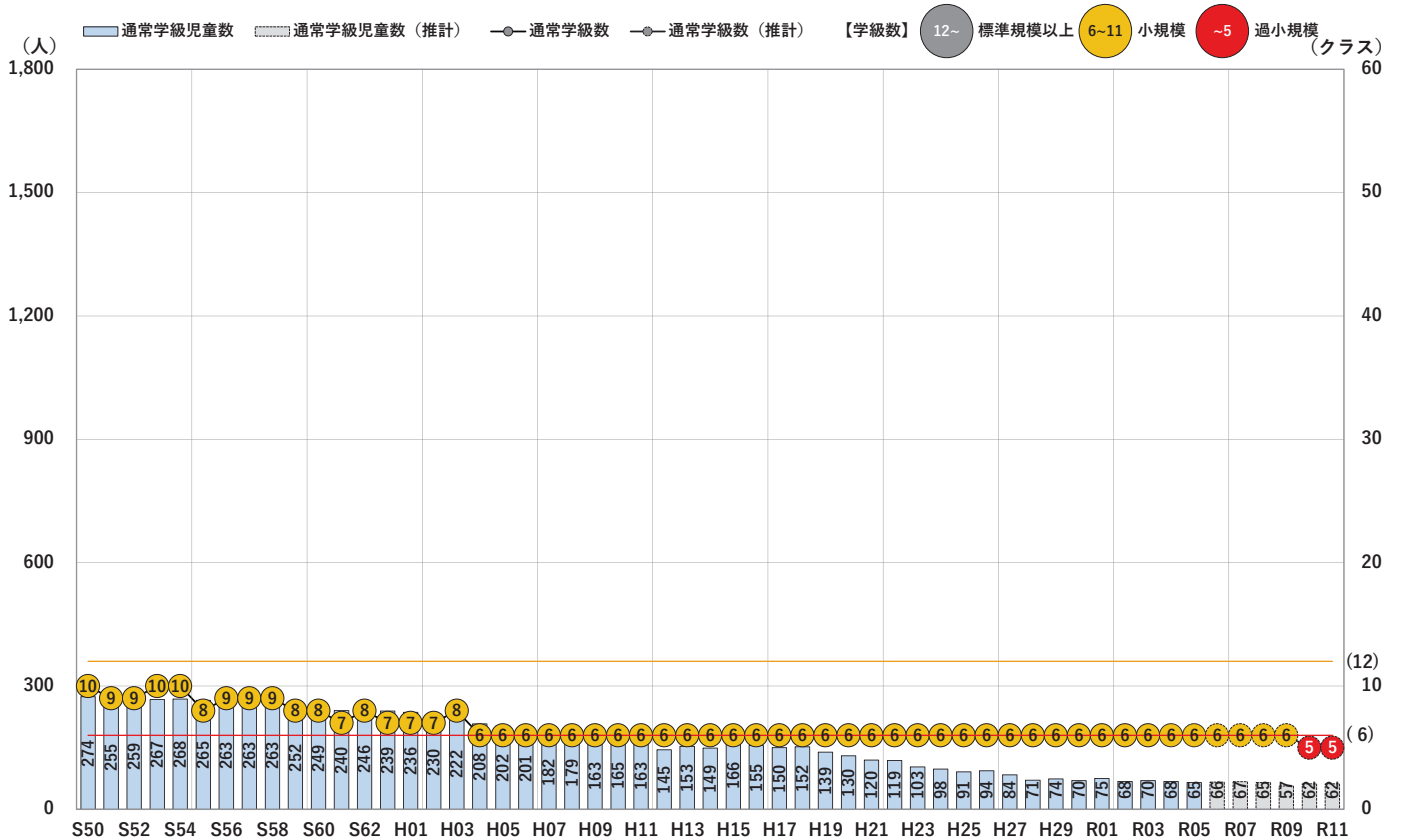
33 川会小学校

校舎：築47年



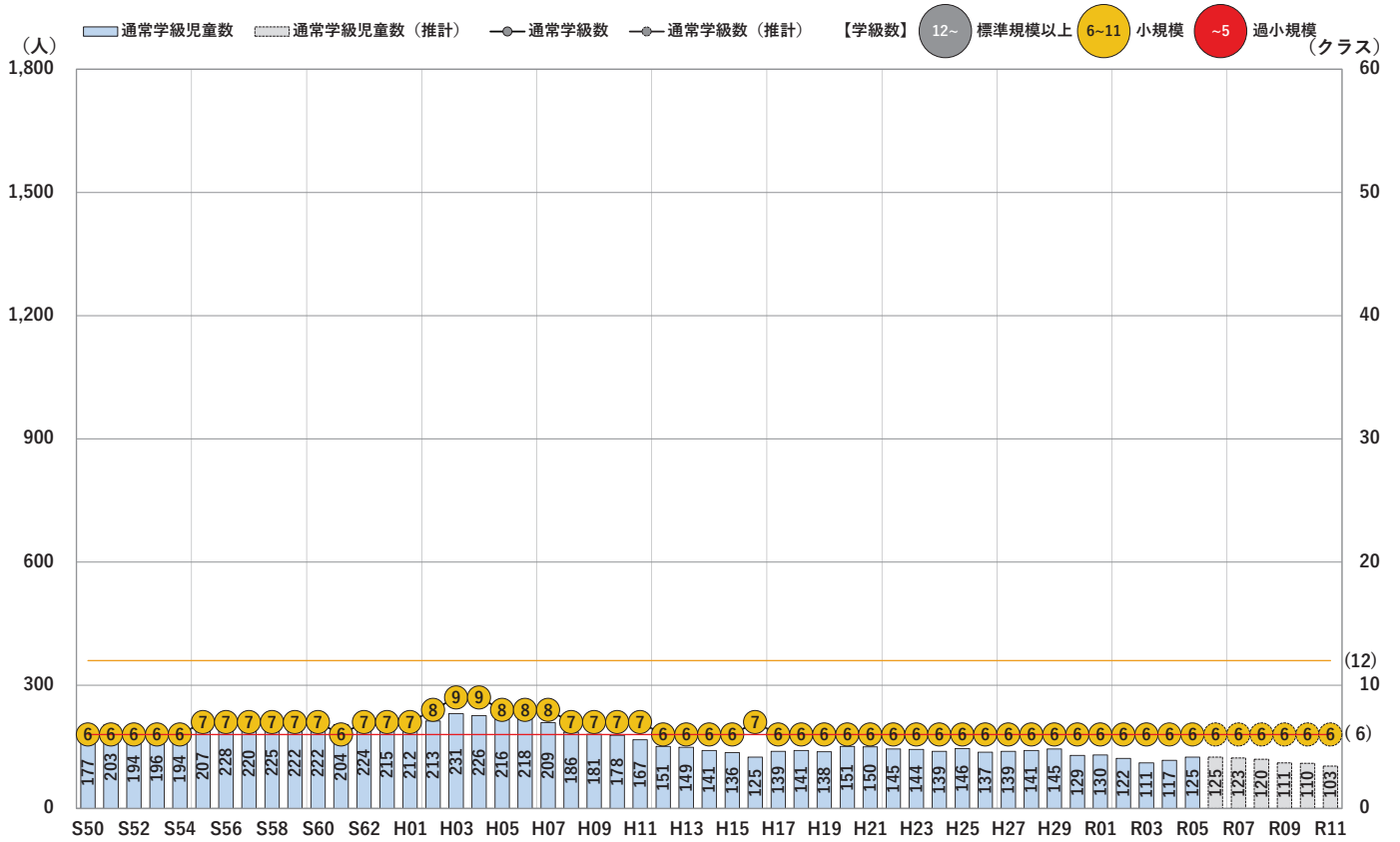
34 柴刈小学校

校舎：築19年



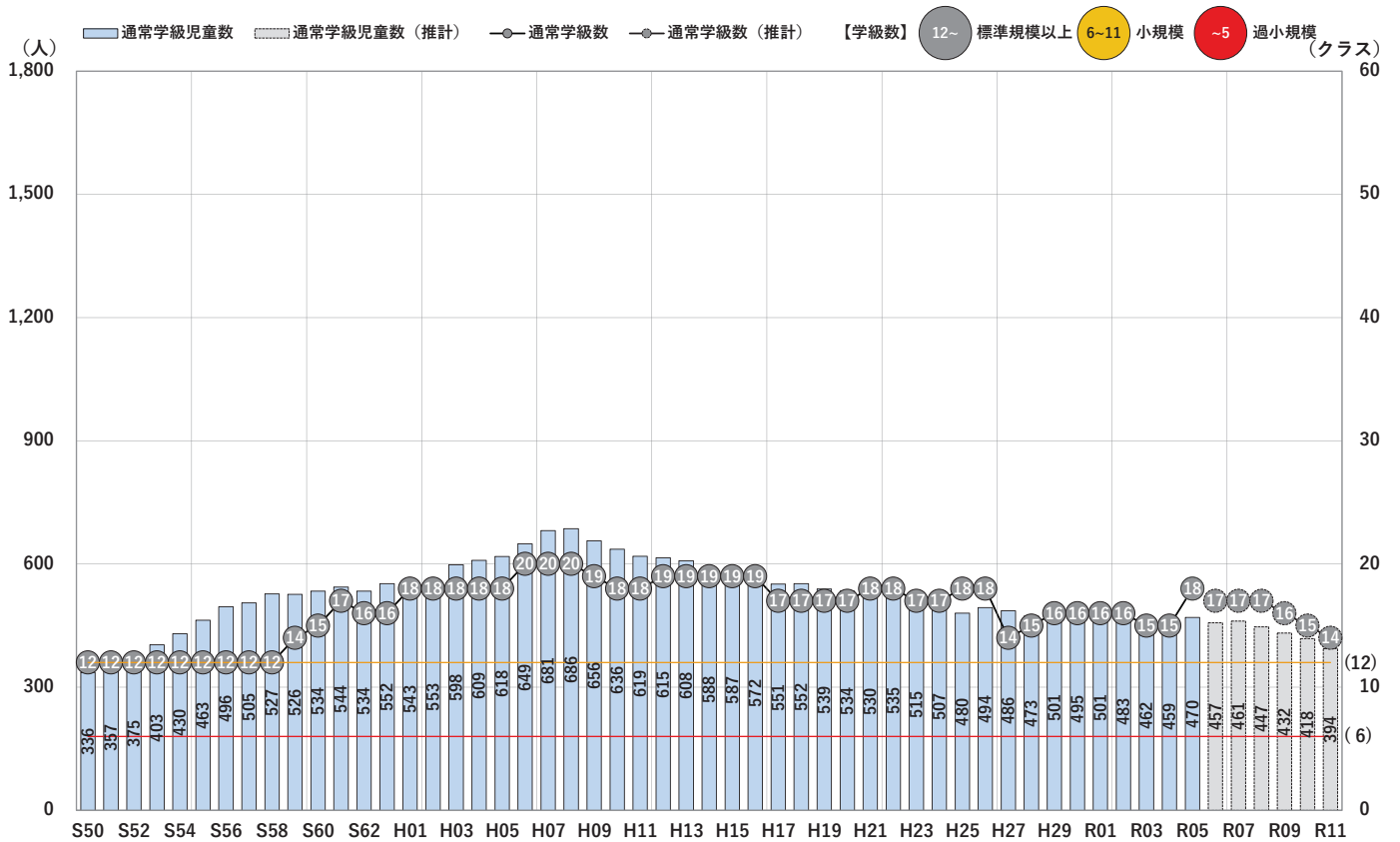
35 弓削小学校

校舎：築46年



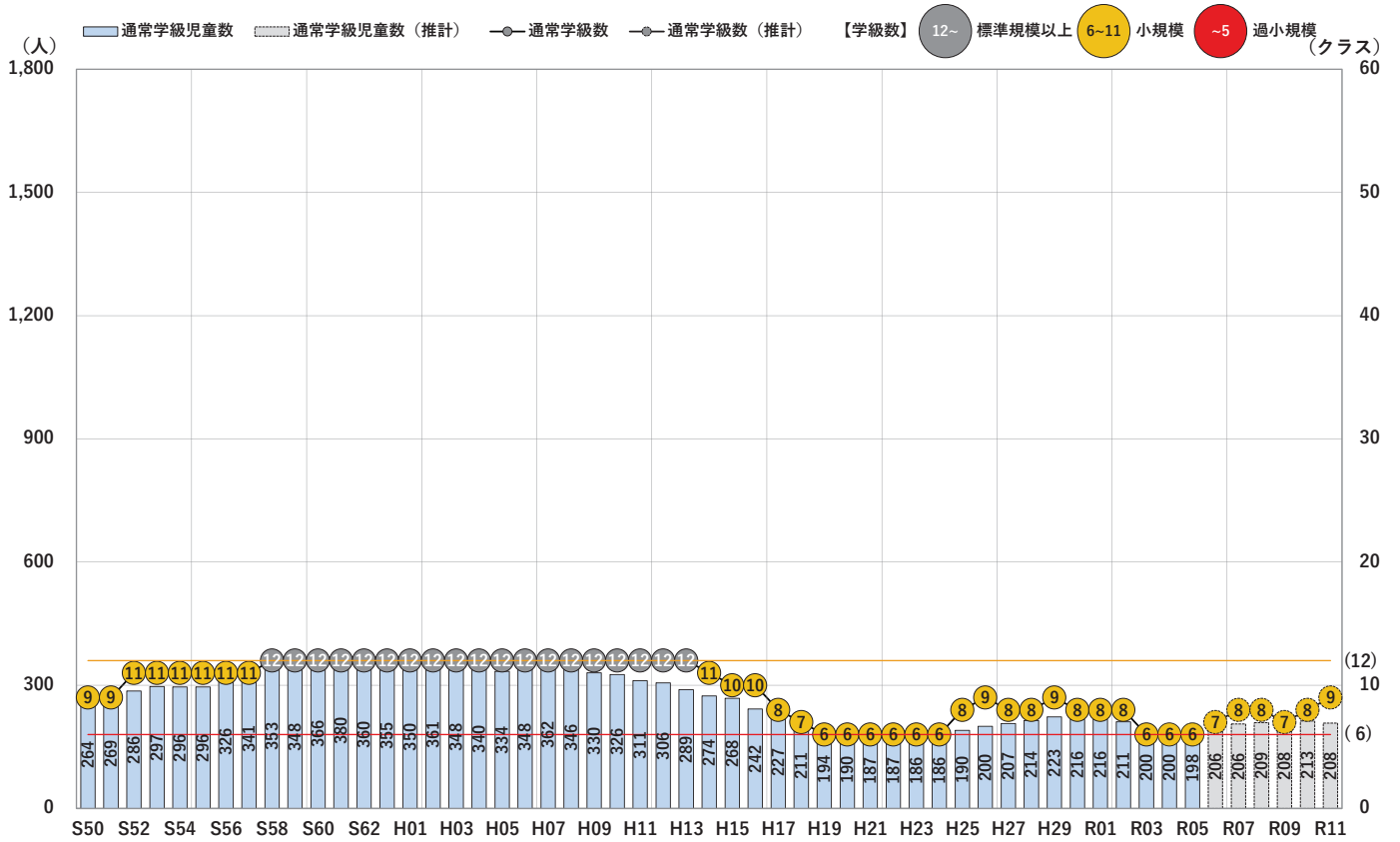
36 北野小学校

校舎：築21年



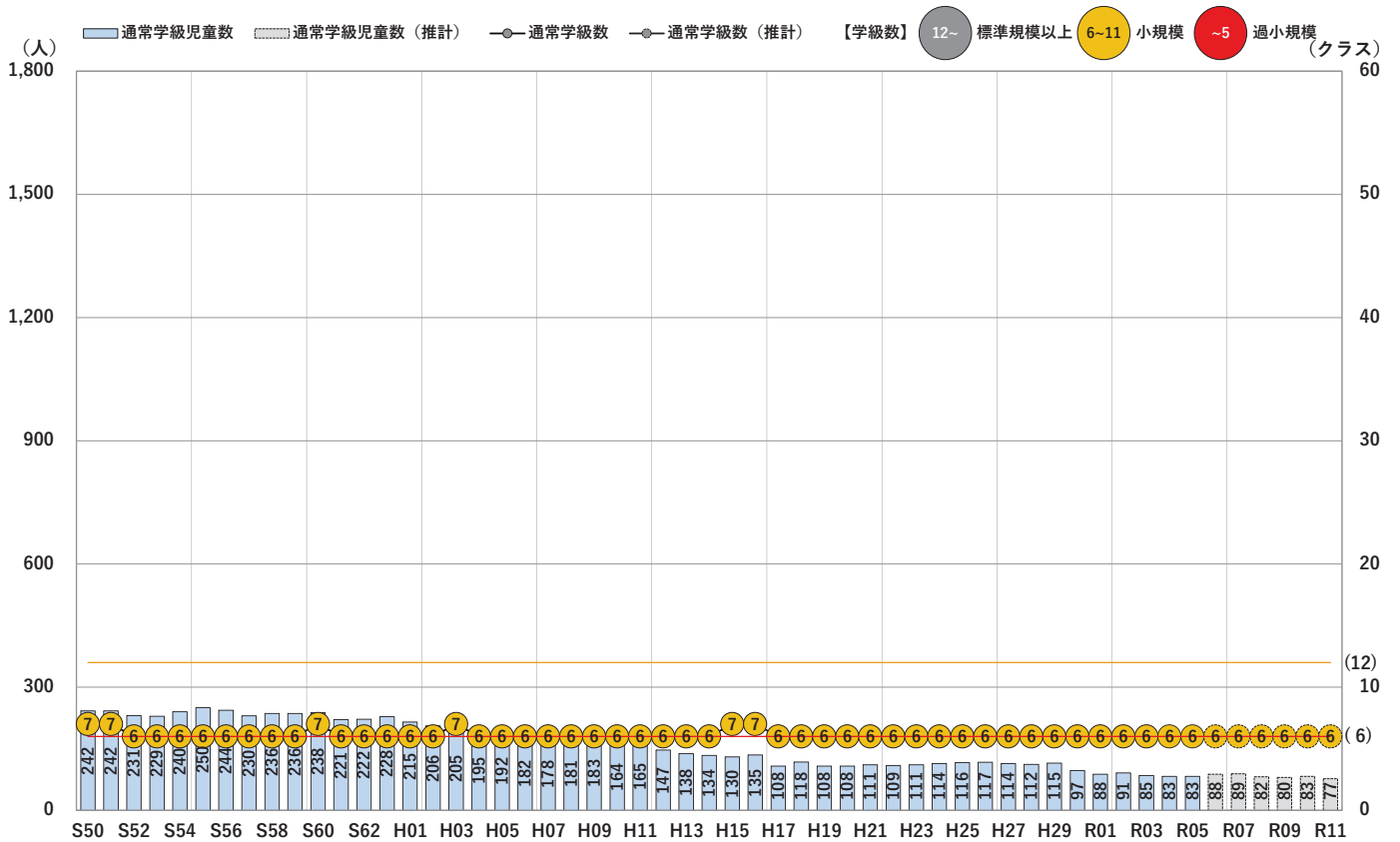
37 大城小学校

校舎：築56年



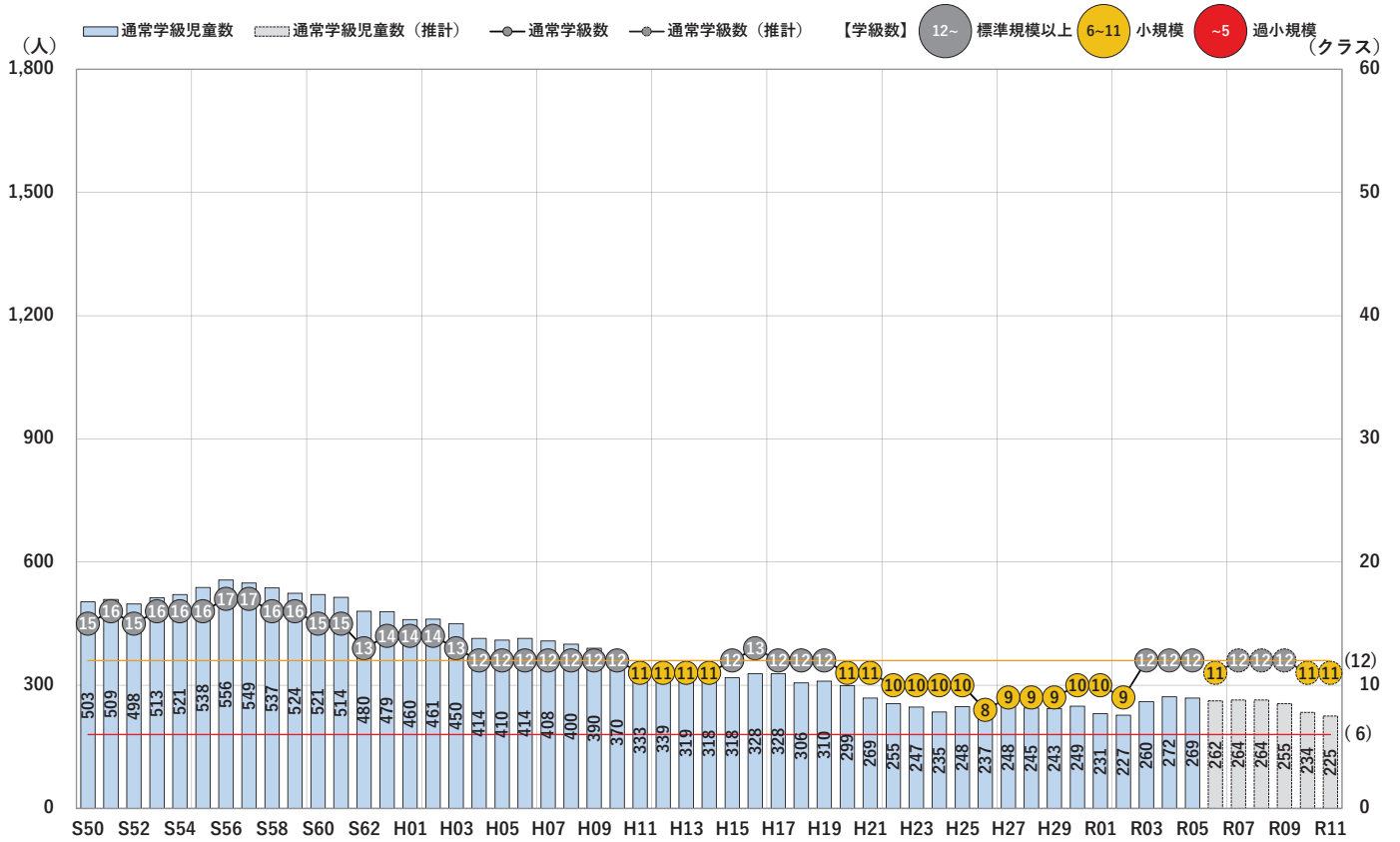
38 金島小学校

校舎：築55年



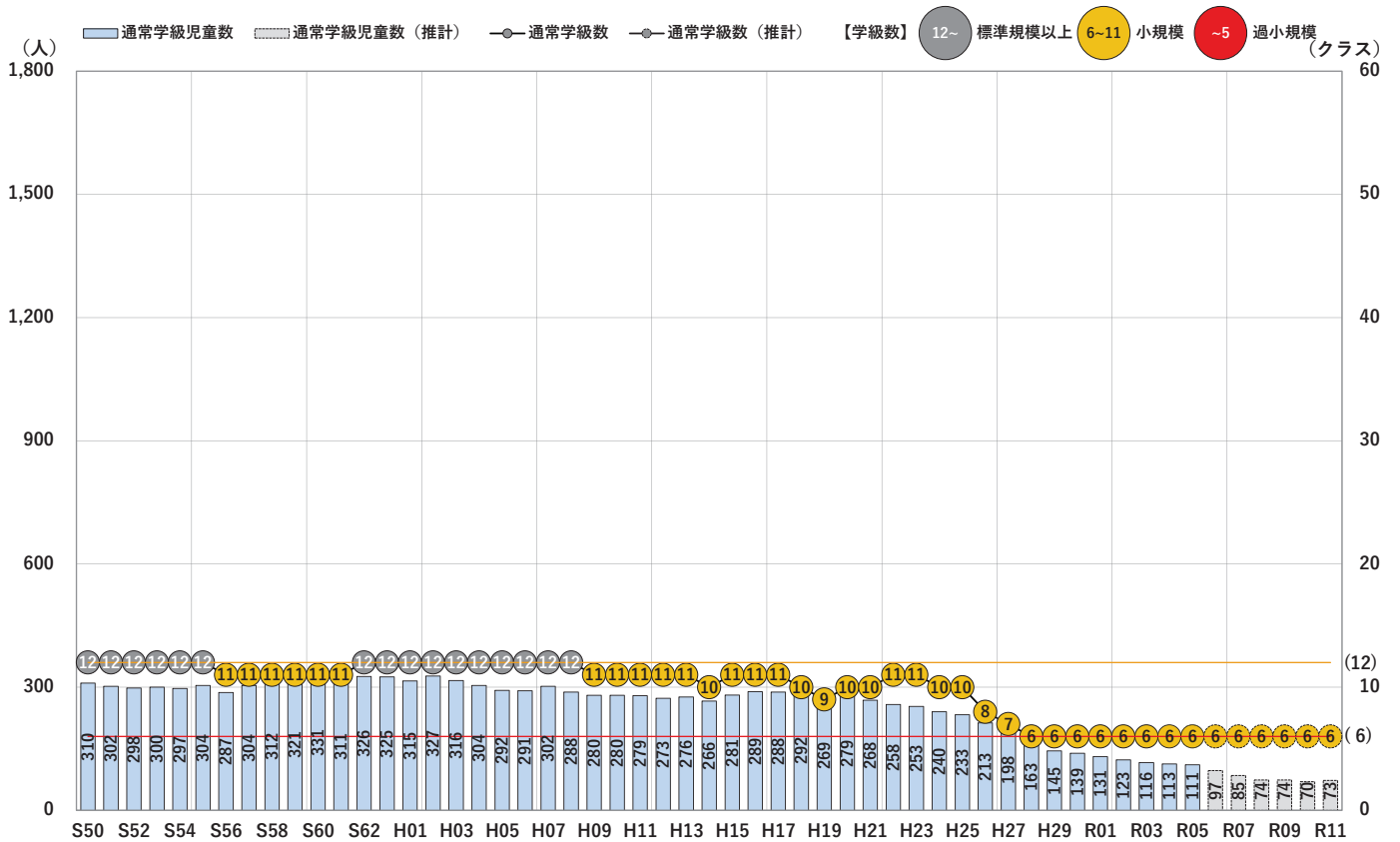
39 城島小学校

校舎：築52年



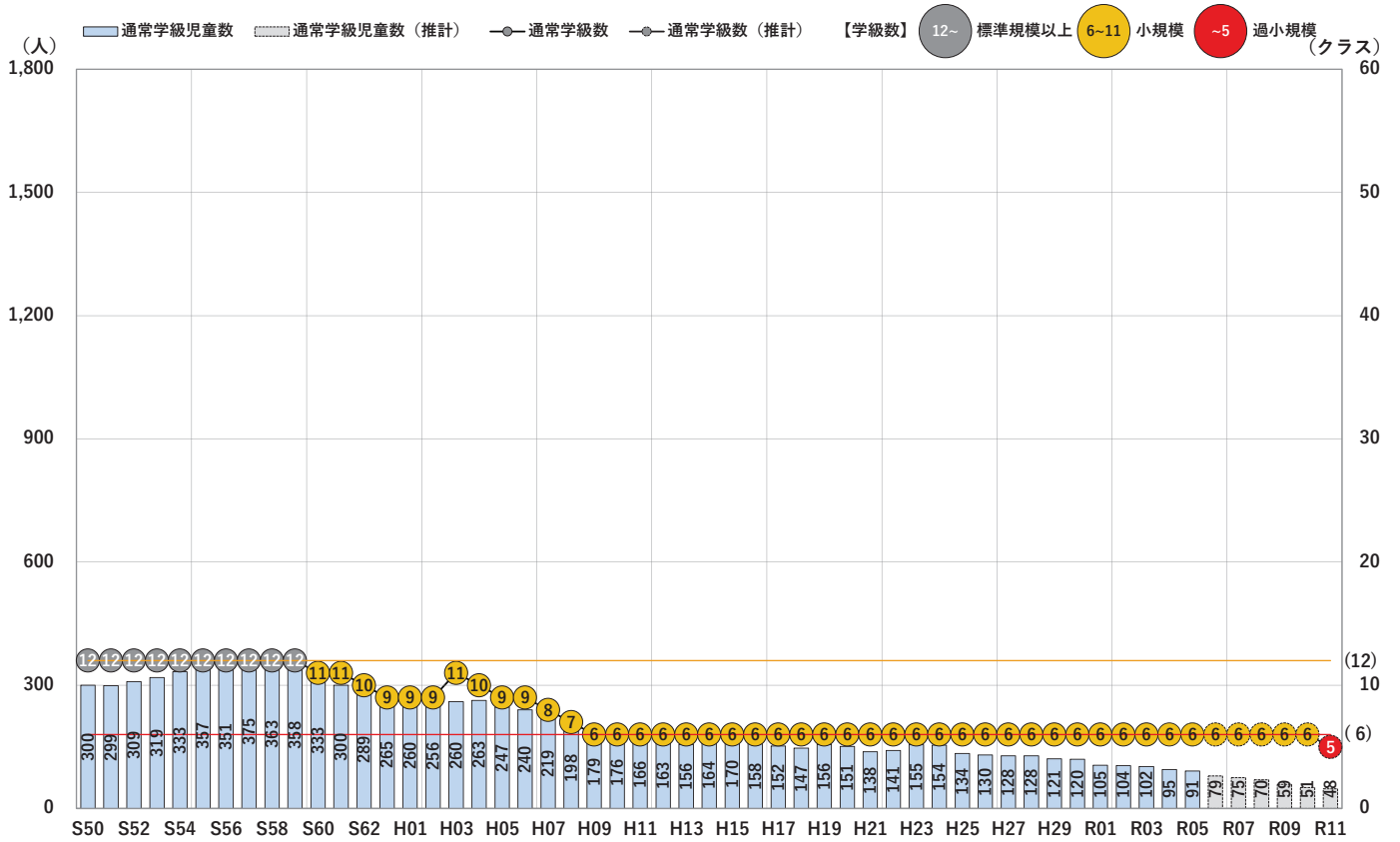
41 江上小学校

校舎：築53年



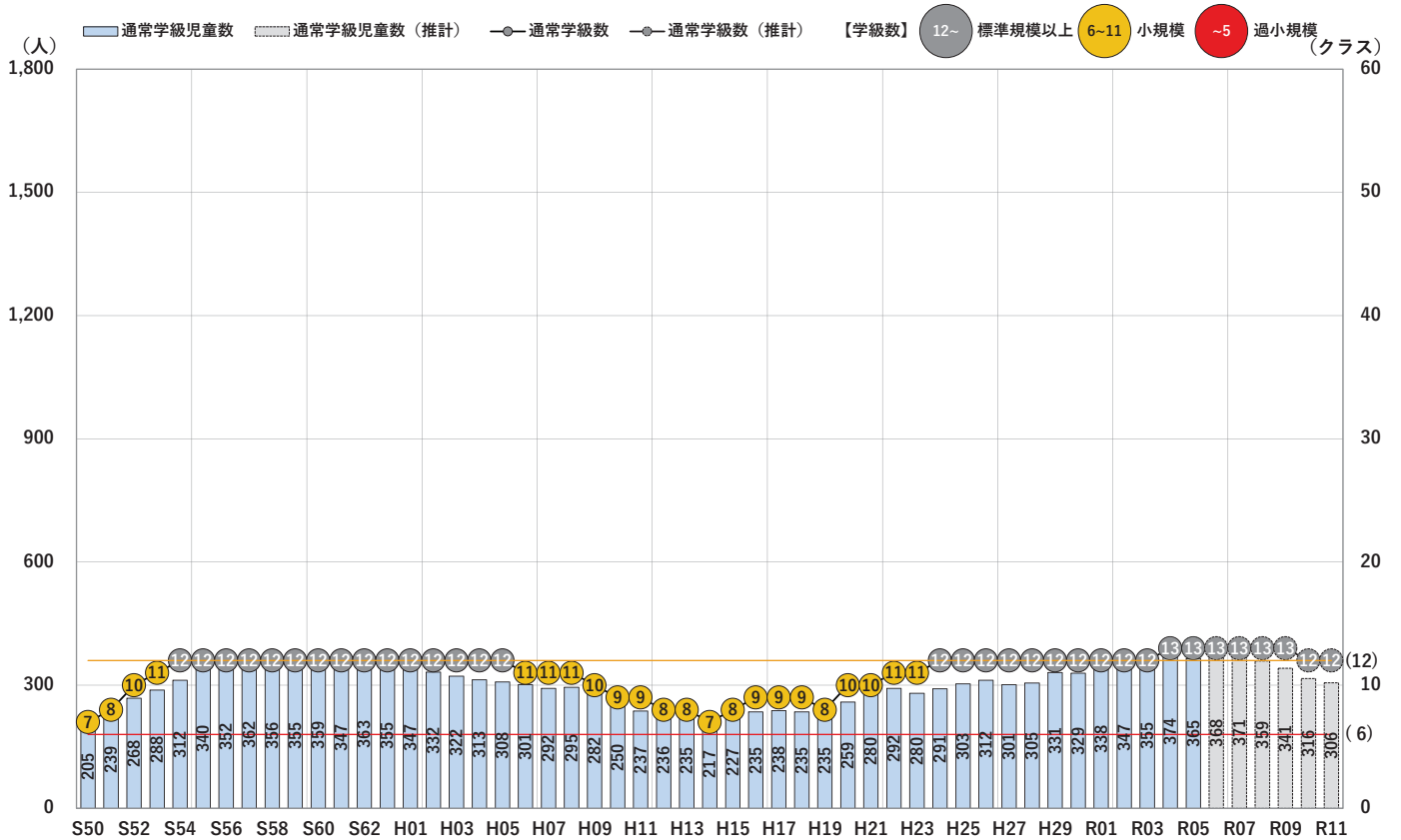
42 青木小学校

校舎：築46年



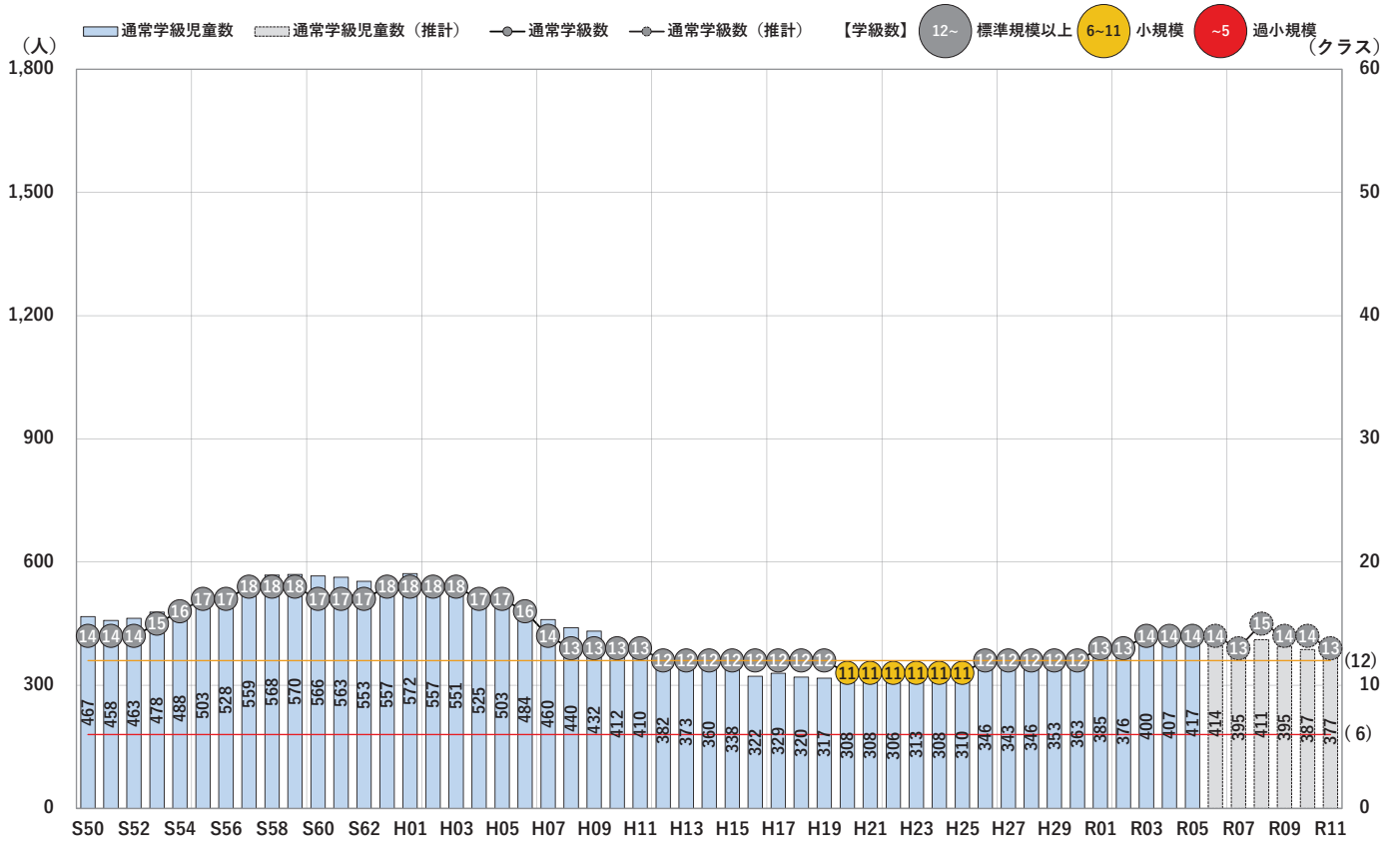
44 西牟田小学校

校舎：築54年



45 犬塚小学校

校舎：築52年



46 三潞小学校

校舎：築53年

