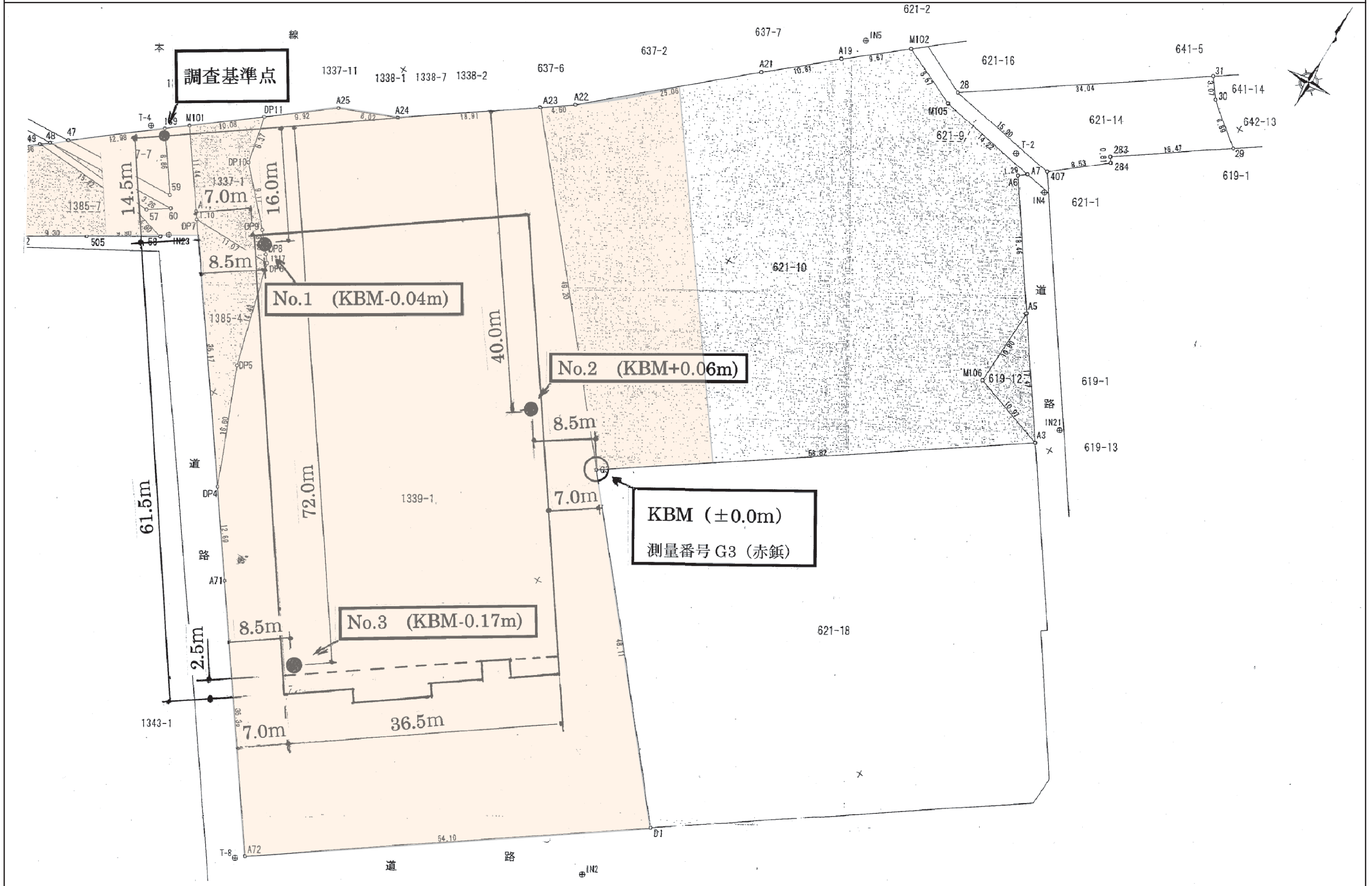


参考資料2 ボーリングデータ [調査位置図]



参考資料2 ボーリングデータ [柱状図 1]

ボーリング名	No. 1		調査位置	久留米市 野中町			北緯	
発注機関				調査期間	平成 20年 5月 30日 ~ 20年 6月 2日		東経	
調査業者名				主任技師			ボーリング責任者	
孔口標高	KBM -0.04m	角	180° 上 90° 下 0°	方	北 0° 西 270° 東 90° 南 180°	地盤勾配	鉛直 0° 水平 0°	使用機種
総掘進長	20.50m	度		向		試錐機	YBM-05	ハンマー落下用具
						エンジン	NS-70	ポンプ
								半自動落下装置
								BG-5

標尺 (m)	層厚 (m)	深度 (m)	柱状図	土質区分	色調	相対密度	相対稠度	記号	標準貫入試験				原位置試験	試料採取	室内試験	掘進月日
									深	10cmごとの打撃回数	打撃回数/貫入量 (cm)	N 値				
1				埋土	暗灰~茶褐灰		非常に軟らかい~中位	シルトより成る。含水量中位で、粒子均一。やや粘性有り。	1.15	1/15	2/35					
2									1.50	1/20	0/30					
3									2.15	ハンマー自沈	0/30		2.15	1	○ 粒度試験	
4				シルト	黒灰~暗灰		軟らかい~中位	深度4m付近は色調が黒灰色で、含水量多く、非常に軟質。5m付近は含水量中位で、草根混じり。中位の締まりを示す。	2.45	2	2	6/30		2.45		
5									3.15	2	2	6/30				
6				砂質シルト	暗灰~青灰		中位	含水量中位で、粒子均一。砂は微細砂から成る。深度8m付近は含水量少なく、部分的に固結状を呈する。	3.45	1	1	3/30		4.15	2	○ 粒度試験
7									4.15	1	1	3/30		4.45		
8									4.45	2	1	5/30		6.15	3	○ 粒度試験
9				礫混じり砂	暗灰		中位	含水量中位で、中砂~粗砂主体。シルトの薄層を挟む。礫径はφ5~10mmの垂円礫を混じえ、φ30mmの円礫を点在する。	5.15	2	1	5/30		6.45		
10									5.45	2	1	4/30				
11									6.15	2	1	4/30				
12									6.45	2	1	4/30				
13									7.15	2	1	4/30				
14				砂礫	暗灰		中位	含水量多く、φ5~10mm円礫主体。マトリックスはシルト混じりの中砂~粗砂。深度11~12m付近はφ20mm円礫を点在する。深度14m付近はφ40mm円礫を点在し、砂分が多くなる。16m以深からマトリックスが細砂~粗砂主体となる。16m付近にはφ40~60mm円礫を点在。17m付近ではφ40mm円礫を点在。	7.45	2	3	7/30				
15									8.15	2	3	7/30				
16									8.45	6	5	16/30				
17									9.15	6	5	16/30				
18									9.45	6	6	19/30				
19				シルト	青灰		硬い	含水量少なく粒子均一。固結状を呈する。深度20m付近では、粘性の強いやや軟らかい薄層を挟む。	10.15	6	6	19/30				
20									10.45	5	7	18/30				
									11.15	6	6	17/30				
									11.45	6	6	17/30				
									12.15	8	7	21/30				
									12.45	7	8	23/30				
									13.15	7	8	23/30				
									13.45	8	7	22/30				
									14.15	8	7	22/30				
									14.45	5	9	22/30				
									15.15	7	9	25/30				
									15.45	7	9	25/30				
									16.15	8	8	25/30				
									16.45	8	8	25/30				
									17.15	4	4	12/30				
									17.45	4	4	12/30				
									18.15	4	4	13/30				
									18.45	4	4	13/30				
									19.15	4	4	13/30				
									19.45	4	4	13/30				
									20.15	4	4	13/30				
									20.45	4	4	13/30				

参考資料2 ボーリングデータ [柱状図3]

ボーリング名	No. 3		調査位置	久留米市 野中町		北緯		
発注機関				調査期間	平成 20年 5月 26日 ~ 20年 5月 27日		東経	
調査業者名				主任技師	現場代理人	コア鑑定者	ボーリング責任者	
孔口標高	KBM -0.17m	角 度	180° 上 90° 下 0°	方 向	北 0° 270° 西 180° 東 90° 南	地盤勾配	水平 0° 鉛直 90°	使用機種
総掘進長	20.50m				試錐機	YBM-05	ハンマー 落下用具	半自動落下装置
					エンジン	NS-70	ポンプ	BG-5

標尺 (m)	層厚 (m)	深度 (m)	柱状図	土質区分	色調	相対密度	相対稠度	記 事	孔内水位 (m) / 測定月日	標準貫入試験				N 値	原位置試験 深度 (m)	試験名 および結果	試料採取 深度 (m)	採取方法	室内試験 掘進月日
										10cmごとの 打撃回数	0	10	20						
1	-1.67	1.50	1.50	埋土	暗灰褐色		軟らかい	含水量少なく粘性は弱い。下部は褐色で、小礫を混じる。	5/17 5/27	1.15	1	1	1	3					
2	-2.17	0.50	2.00	細砂 (埋土)	暗灰	非常に緩い		含水量多く非常に緩い。完全透水する。		1.45	2	1	3	6					
3	-3.87	1.70	3.70	砂質シルト	褐灰~暗灰	中位~軟らかい		含水量少なく均一。砂は微細砂。深度3m付近から色調が遷移し、含水量中位でやや粘性有り。φ5~15mmの角礫を点在する。		2.15	2	1	3	6					
4	-5.77	1.90	5.60	粘土混じり砂礫	褐灰と青灰	中位		礫径φ5~40mmの片岩礫主体。含水量中位。礫は一部指圧で剥離することが出来る。深度4.6~5.0mでは完全透水する。深度5m付近は含水量多く、やや粘性を有する。φ5~30mmの石英・安山岩・片岩の円礫主体となる。		3.15	1	1	1	3					
5				砂質シルト	青灰と暗灰	中位~硬い		深度6m付近は含水量中位で、細砂~粗砂混じり。		3.45	7	8	4	19					
6	-7.97	2.20	7.80	粘土	暗灰	硬い		含水量少なく硬く締まる。φ10mmの円礫混入。		4.15	4	6	6	16					
7	-8.37	0.40	8.20	砂	暗灰	中位		含水量中位で、細砂~粗砂主体。粘土の薄層を挟む。		4.45	4	6	6	16					
8	-8.87	0.50	8.70	粘土	灰	非常に軟らかい		含水量中位で、非常に軟質。粘性は強い。φ2~5mmの片岩礫を点在する。		5.15	1	2	1	4					
9	-9.82	0.95	9.65	砂質シルト	青灰	硬い		深度7m付近は含水量少なく、φ5~10mmの円礫を点在する。		5.45	1	2	1	4					
10	-18.37	8.55	18.20	粘土混じり砂礫	褐灰と暗緑灰	中位		含水量少なく、φ5~10mmの石英・片岩礫を点在する。		6.15	3	4	6	13					
11	-18.87	0.50	18.70	砂質シルト	青灰	硬い		含水量少なく粒子均一。微細砂混じり。		8.45	3	4	6	13					
12	-20.67	1.80	20.50	砂質シルト	青灰	硬い		深度20.3~20.4mは含水量中位で、細砂を多く含むシルト層。		9.15	1	1	1	3					
13								10.0m付近及び17.8m付近、透水あり。		9.45	6	7	9	22					
14								含水量多く、φ5~30mmの安山岩・黒色片岩礫主体。マトリックスは細砂~粗砂。深度10m付近は草根点在。		10.15	6	7	9	22					
15								11m付近は礫が少ない。12m付近はφ30mmの円礫を混入する。13~14m付近はφ5~20mm円礫主体で礫分は少ない。		10.45	7	8	8	23					
16								深度15m付近から色調が暗緑灰色に遷移し、円礫から亜円礫を混じえてくる。		11.15	7	8	8	23					
17										11.45	7	9	12	28					
18										12.15	7	9	12	28					
19										12.45	7	8	12	27					
20										13.15	8	9	11	28					
										13.45	8	9	11	28					
										14.15	11	11	9	31					
										14.45	11	11	9	31					
										15.15	7	7	8	22					
										15.45	7	7	8	22					
										16.15	10	9	15	34					
										16.45	10	9	15	34					
										17.15	9	6	7	22					
										17.45	9	6	7	22					
										18.15	3	4	4	11					
										18.45	3	4	4	11					
										19.15	3	4	5	12					
										19.45	3	4	5	12					
										20.15	3	4	5	12					
										20.45	3	4	5	12					