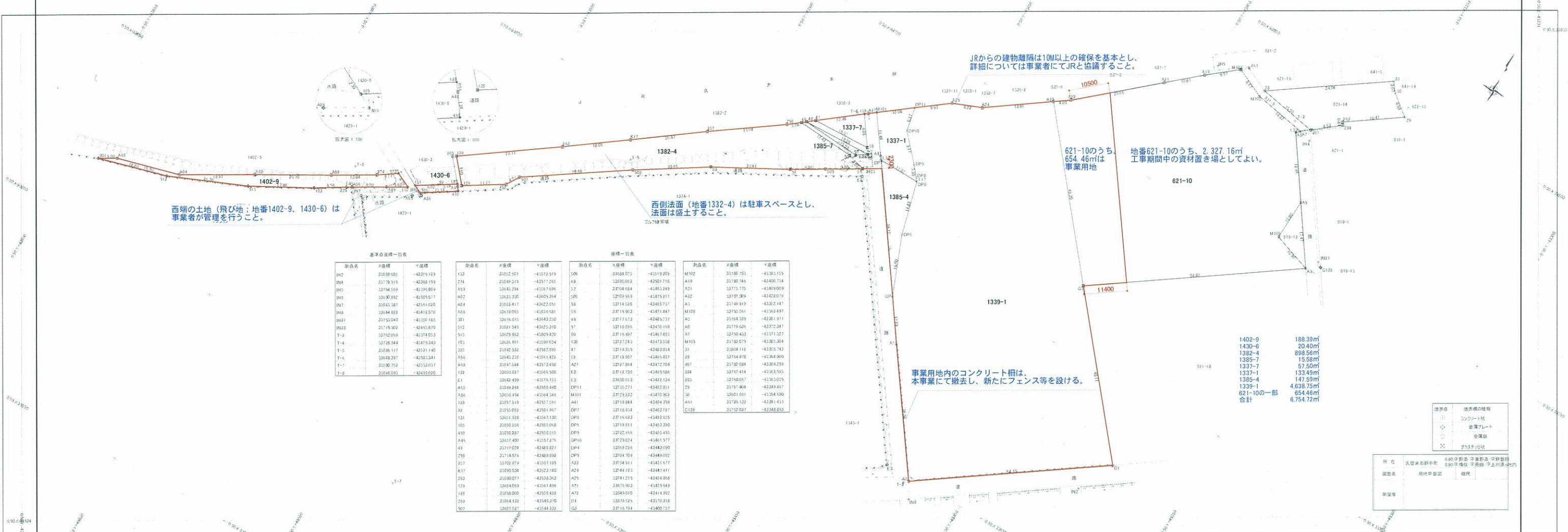


参考資料-1 地積測量図



西側の土地(飛び地:地番1402-9、1430-6)は事業者が管理を行うこと。

西側法面(地番1332-4)は駐車スペースとし、法面は盛土すること。

JRからの建物離隔は10M以上の確保を基本とし、詳細については事業者にてJRと協議すること。

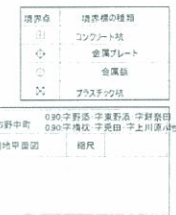
621-10のうち、654.46㎡は事業用地。地番621-10のうち、2,327.16㎡は工事期間中の資材置き場としてよい。

事業用地内のコンクリート柵は、本事業にて撤去し、新たにフェンス等を設ける。

基準点一覧表

測点名	X座標	Y座標	測点名	X座標	Y座標	測点名	X座標	Y座標	測点名	X座標	Y座標
M102	33652.501	-43572.519	206	33844.075	-43519.209	M102	33786.783	-43393.155			
M103	33719.915	-43588.193	274	33549.319	-43577.265	A19	33780.746	-43400.734			
M104	33794.589	-43595.869	A59	33643.294	-43587.696	A21	33773.775	-43403.008			
M105	33800.892	-43595.817	A62	33633.330	-43605.384	A22	33797.209	-43426.079			
M106	33643.387	-43581.020	A64	33638.417	-43622.551	A3	33749.919	-43352.147			
M107	33644.423	-43479.370	A66	33619.085	-43638.881	M105	33785.581	-43368.499			
M108	33753.040	-43580.185	A68	33618.000	-43597.876	M106	33784.559	-43361.971			
M109	33715.362	-43545.876	A69	33621.545	-43625.310	A5	33739.426	-43372.241			
T-1	33752.058	-43574.052	M10	33629.863	-43605.420	A7	33760.433	-43371.327			
T-2	33754.544	-43473.343	M101	33630.401	-43590.024	M105	33780.775	-43358.304			
T-3	33696.117	-43521.140	M102	33642.532	-43627.895	A1	33804.112	-43356.743			
T-4	33648.297	-43583.241	A56	33643.235	-43581.422	A8	33764.978	-43364.309			
T-5	33600.752	-43552.037	A58	33647.944	-43573.436	A27	33782.084	-43365.259			
T-6	33648.093	-43581.020	M103	33650.000	-43555.428	A28	33782.084	-43365.259			
			M104	33650.000	-43555.428	A29	33782.084	-43365.259			
			M105	33650.000	-43555.428	A30	33782.084	-43365.259			
			M106	33650.000	-43555.428	A31	33782.084	-43365.259			
			M107	33650.000	-43555.428	A32	33782.084	-43365.259			
			M108	33650.000	-43555.428	A33	33782.084	-43365.259			
			M109	33650.000	-43555.428	A34	33782.084	-43365.259			
			M110	33650.000	-43555.428	A35	33782.084	-43365.259			
			M111	33650.000	-43555.428	A36	33782.084	-43365.259			
			M112	33650.000	-43555.428	A37	33782.084	-43365.259			
			M113	33650.000	-43555.428	A38	33782.084	-43365.259			
			M114	33650.000	-43555.428	A39	33782.084	-43365.259			
			M115	33650.000	-43555.428	A40	33782.084	-43365.259			
			M116	33650.000	-43555.428	A41	33782.084	-43365.259			
			M117	33650.000	-43555.428	A42	33782.084	-43365.259			
			M118	33650.000	-43555.428	A43	33782.084	-43365.259			
			M119	33650.000	-43555.428	A44	33782.084	-43365.259			
			M120	33650.000	-43555.428	A45	33782.084	-43365.259			
			M121	33650.000	-43555.428	A46	33782.084	-43365.259			
			M122	33650.000	-43555.428	A47	33782.084	-43365.259			
			M123	33650.000	-43555.428	A48	33782.084	-43365.259			
			M124	33650.000	-43555.428	A49	33782.084	-43365.259			
			M125	33650.000	-43555.428	A50	33782.084	-43365.259			
			M126	33650.000	-43555.428	A51	33782.084	-43365.259			
			M127	33650.000	-43555.428	A52	33782.084	-43365.259			
			M128	33650.000	-43555.428	A53	33782.084	-43365.259			
			M129	33650.000	-43555.428	A54	33782.084	-43365.259			
			M130	33650.000	-43555.428	A55	33782.084	-43365.259			
			M131	33650.000	-43555.428	A56	33782.084	-43365.259			
			M132	33650.000	-43555.428	A57	33782.084	-43365.259			
			M133	33650.000	-43555.428	A58	33782.084	-43365.259			
			M134	33650.000	-43555.428	A59	33782.084	-43365.259			
			M135	33650.000	-43555.428	A60	33782.084	-43365.259			
			M136	33650.000	-43555.428	A61	33782.084	-43365.259			
			M137	33650.000	-43555.428	A62	33782.084	-43365.259			
			M138	33650.000	-43555.428	A63	33782.084	-43365.259			
			M139	33650.000	-43555.428	A64	33782.084	-43365.259			
			M140	33650.000	-43555.428	A65	33782.084	-43365.259			
			M141	33650.000	-43555.428	A66	33782.084	-43365.259			
			M142	33650.000	-43555.428	A67	33782.084	-43365.259			
			M143	33650.000	-43555.428	A68	33782.084	-43365.259			
			M144	33650.000	-43555.428	A69	33782.084	-43365.259			
			M145	33650.000	-43555.428	A70	33782.084	-43365.259			
			M146	33650.000	-43555.428	A71	33782.084	-43365.259			
			M147	33650.000	-43555.428	A72	33782.084	-43365.259			
			M148	33650.000	-43555.428	A73	33782.084	-43365.259			
			M149	33650.000	-43555.428	A74	33782.084	-43365.259			
			M150	33650.000	-43555.428	A75	33782.084	-43365.259			
			M151	33650.000	-43555.428	A76	33782.084	-43365.259			
			M152	33650.000	-43555.428	A77	33782.084	-43365.259			
			M153	33650.000	-43555.428	A78	33782.084	-43365.259			
			M154	33650.000	-43555.428	A79	33782.084	-43365.259			
			M155	33650.000	-43555.428	A80	33782.084	-43365.259			
			M156	33650.000	-43555.428	A81	33782.084	-43365.259			
			M157	33650.000	-43555.428	A82	33782.084	-43365.259			
			M158	33650.000	-43555.428	A83	33782.084	-43365.259			
			M159	33650.000	-43555.428	A84	33782.084	-43365.259			
			M160	33650.000	-43555.428	A85	33782.084	-43365.259			
			M161	33650.000	-43555.428	A86	33782.084	-43365.259			
			M162	33650.000	-43555.428	A87	33782.084	-43365.259			
			M163	33650.000	-43555.428	A88	33782.084	-43365.259			
			M164	33650.000	-43555.428	A89	33782.084	-43365.259			
			M165	33650.000	-43555.428	A90	33782.084	-43365.259			
			M166	33650.000	-43555.428	A91	33782.084	-43365.259			
			M167	33650.000	-43555.428	A92	33782.084	-43365.259			
			M168	33650.000	-43555.428	A93	33782.084	-43365.259			
			M169	33650.000	-43555.428	A94	33782.084	-43365.259			
			M170	33650.000	-43555.428	A95	33782.084	-43365.259			
			M171	33650.000	-43555.428	A96	33782.084	-43365.259			
			M172	33650.000	-43555.428	A97	33782.084	-43365.259			
			M173	33650.000	-43555.428	A98	33782.084	-43365.259			
			M174	33650.000	-43555.428	A99	33782.084	-43365.259			
			M175	33650.000	-43555.428	A100	33782.084	-43365.259			

1402-9	188.39㎡
1430-6	20.40㎡
1382-4	898.56㎡
1337-7	15.58㎡
1339-1	57.50㎡
1335-4	147.59㎡
1339-1	4638.75㎡
621-10の一部	654.46㎡
合計	6,754.72㎡



地番 1402-9

所有者	農林水産省	公簿	宅地	188.39 ㎡
測点	標識	Xn	Yn	(Xn+1 - Xn-1)Yn 距離
133		33652.501	-43572.519	57167.144928 5.71
274	既設コンクリート柵	33649.315	-43577.265	401215.878955 12.04
A59	既設コンクリート柵	33643.294	-43587.696	696749.320560 20.30
A62	既設コンクリート柵	33633.330	-43605.384	866744.217768 19.91
A64	既設コンクリート柵	33623.417	-43622.551	622277.116515 16.80
A66	既設コンクリート柵	33619.085	-43638.881	298931.668582 5.00
301	既設金網プレート	33616.815	-43643.250	-108235.260000 18.60
512	既設金網プレート	33621.545	-43625.310	-577948.106880 21.55
513	既設金網プレート	33629.893	-43605.420	-721931.333520 17.46
103	既設金網プレート	33638.101	-43590.024	-552242.014056 8.56
325	既設金網プレート	33642.532	-43582.695	-223797.138825 1.45
A56	既設金網柵	33643.236	-43581.422	-231504.513664 9.20
A89	既設金網プレート	33647.844	-43573.456	-322051.413296 5.63
132	既設コンクリート柵	33650.627	-43568.560	-202898.783920 4.38
	倍面積			376.783027
	面積			188.3915135
	地積			188.39 ㎡

地番 1382-4

所有者	農林水産省	公簿	宅地	898.56 ㎡
測点	標識	Xn	Yn	(Xn+1 - Xn-1)Yn 距離
49	既設プラスチック柵	33714.676	-43486.827	53358.386728 3.86
256	既設コンクリート柵	33714.676	-43489.899	623862.586810 21.04
257	既設コンクリート柵	33702.679	-43507.185	1045999.741770 20.47
K17	既設コンクリート柵	33690.634	-43523.740	983723.571480 18.05
263	既設コンクリート柵	33680.077	-43538.383	1150597.144395 28.11
129	既設プラスチック柵	33664.069	-43561.496	961707.147192 7.90
126	既設プラスチック柵	33658.000	-43555.428	-2744.054964 11.77
269	既設コンクリート柵	33664.132	-43546.370	-414886.266990 4.01
507	既設コンクリート柵	33667.527	-43544.232	-868402.618776 29.99
506	既設コンクリート柵	33664.075	-43519.209	-1198301.419815 20.65
68	既設プラスチック柵	33655.062	-43501.716	-905227.208244 20.91
52	既設プラスチック柵	33704.884	-43483.249	-631681.158223 9.30
505	既設コンクリート柵	33709.589	-43475.217	-418927.191012 9.80
58	既設プラスチック柵	33714.520	-43466.737	-274448.977418 4.90
55	既設プラスチック柵	33715.903	-43471.447	-108952.503288 15.42
	倍面積			1797.129646
	面積			898.5646230
	地積			898.56 ㎡

地番 1385-7

所有者	農林水産省	公簿	宅地	15.58 ㎡
測点	標識	Xn	Yn	(Xn+1 - Xn-1)Yn 距離
48	既設プラスチック柵	33717.873	-43485.737	78230.840863 15.59
57	既設プラスチック柵	33716.698	-43470.189	-27125.397936 3.26
60	既設プラスチック柵	33718.497	-43487.463	-51074.269025 18.28
	倍面積			31.173902
	面積			15.5869510
	地積			15.58 ㎡

地番 1337-7

所有者	農林水産省	公簿	宅地	57.50 ㎡